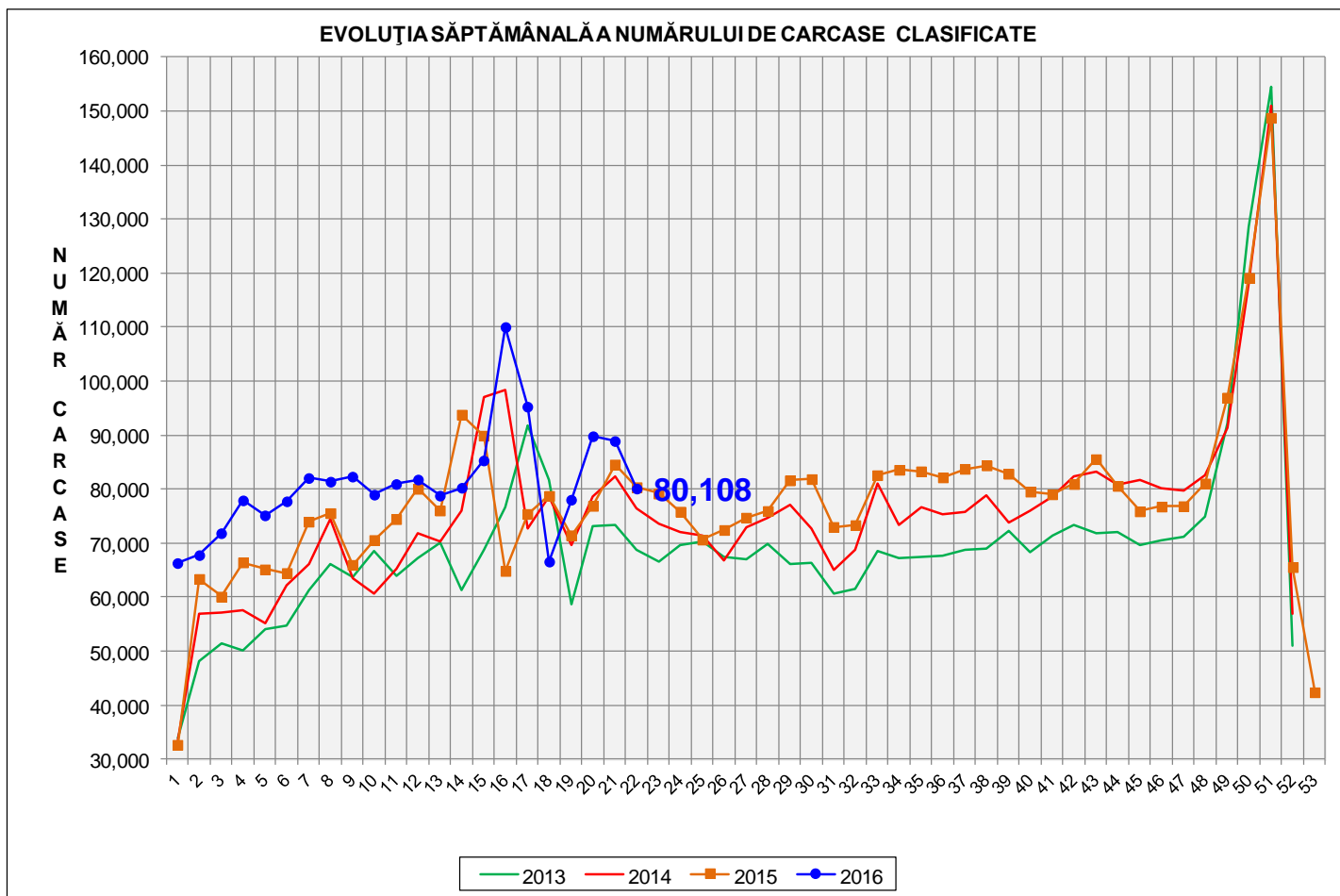


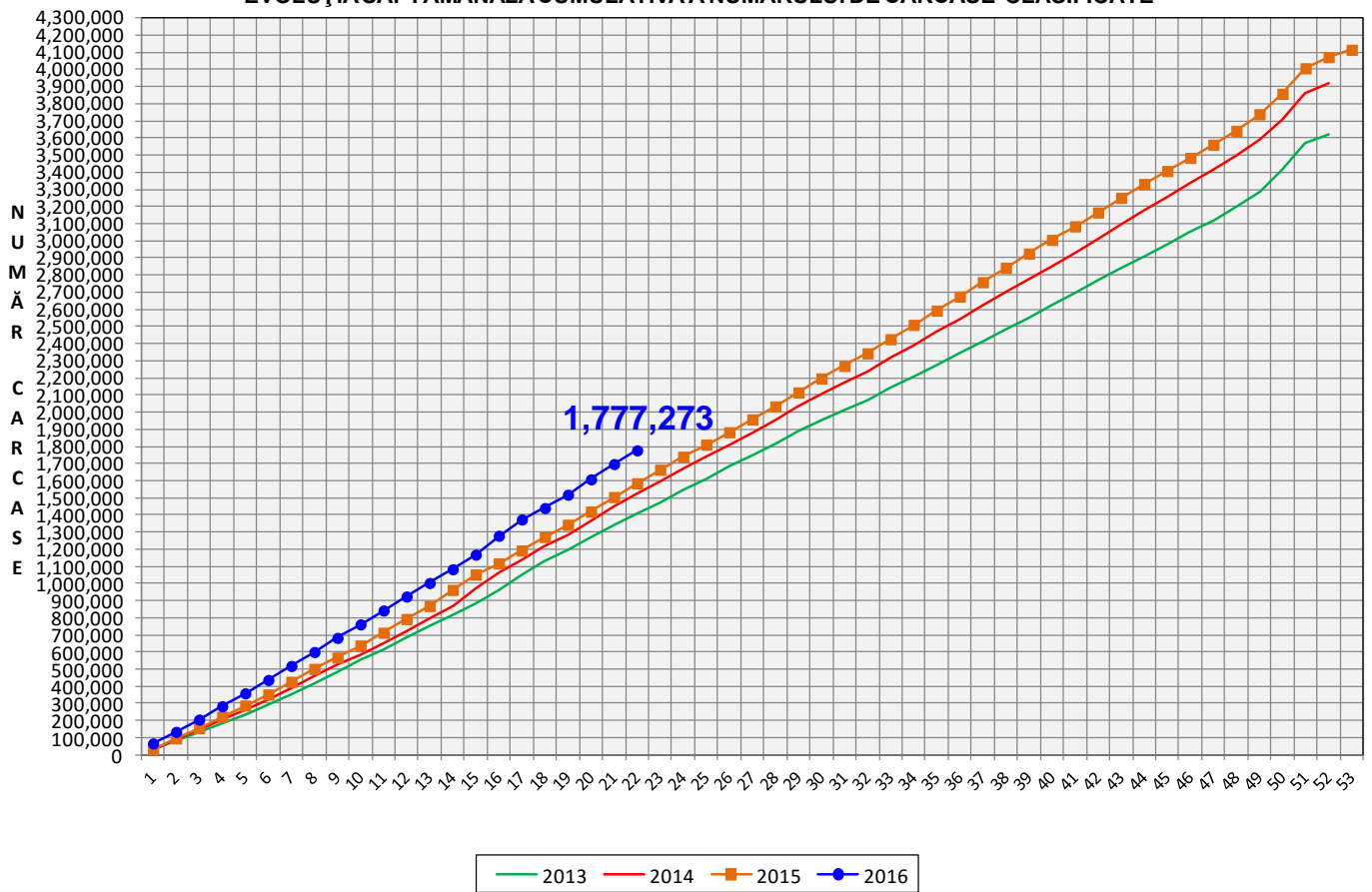
# Rezultatele clasificării carcaselor de porcine

## Săptămâna 22 (30 mai – 5 iunie 2016)



% Modificare	
1 SĂPT	1 AN
-9.9%	-0.3%

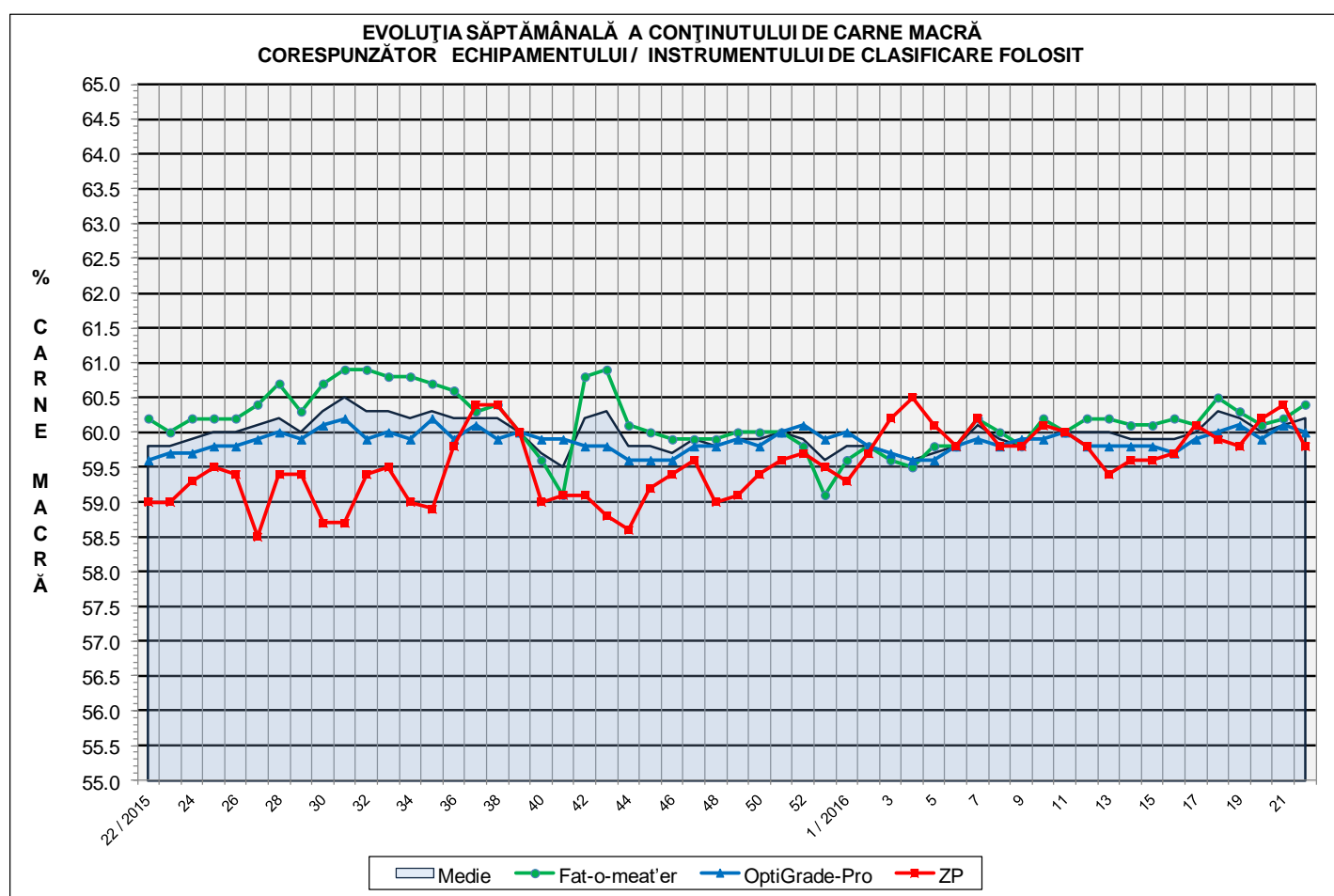
EVOLUȚIA SĂPTĂMÂNALĂ CUMULATIVĂ A NUMĂRULUI DE CARCASE CLASIFICATE

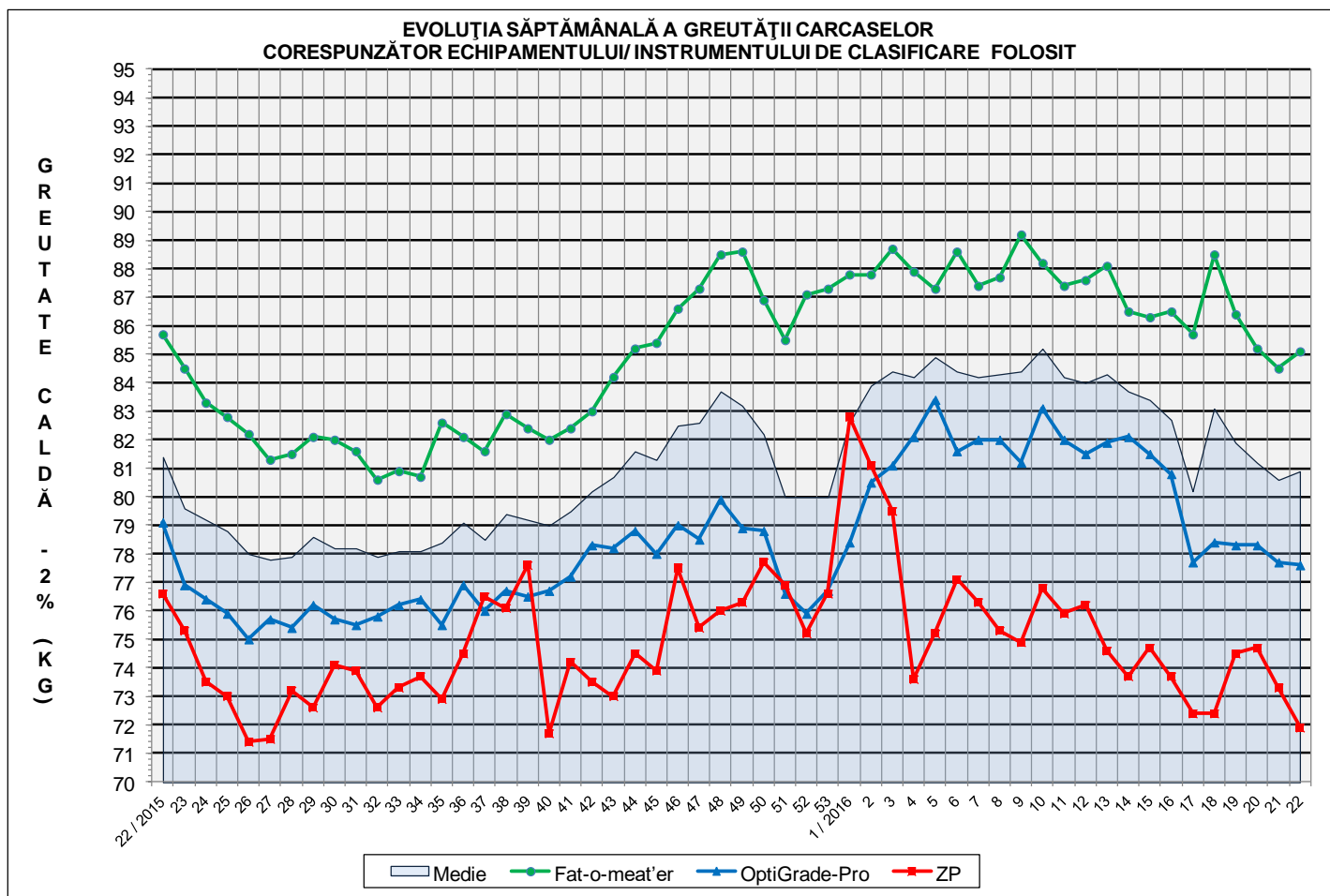


<b>% Modificare</b>
<b>1 AN</b>
<b>12.1%</b>

## Numărul de carcase clasificate în săptămâna 30 mai - 5 iunie 2016 în funcție de echipamentul / instrumentul folosit

Metoda	Echipament / instrument	Număr carcase	% din total carcase
Sondă Optică	Fat-o-meat'er	36,705	45.82%
	OptiGrade-Pro	41,323	51.58%
ZP	Rigla	2,080	2.60%
<b>TOTAL</b>		<b>80,108</b>	<b>100.00%</b>

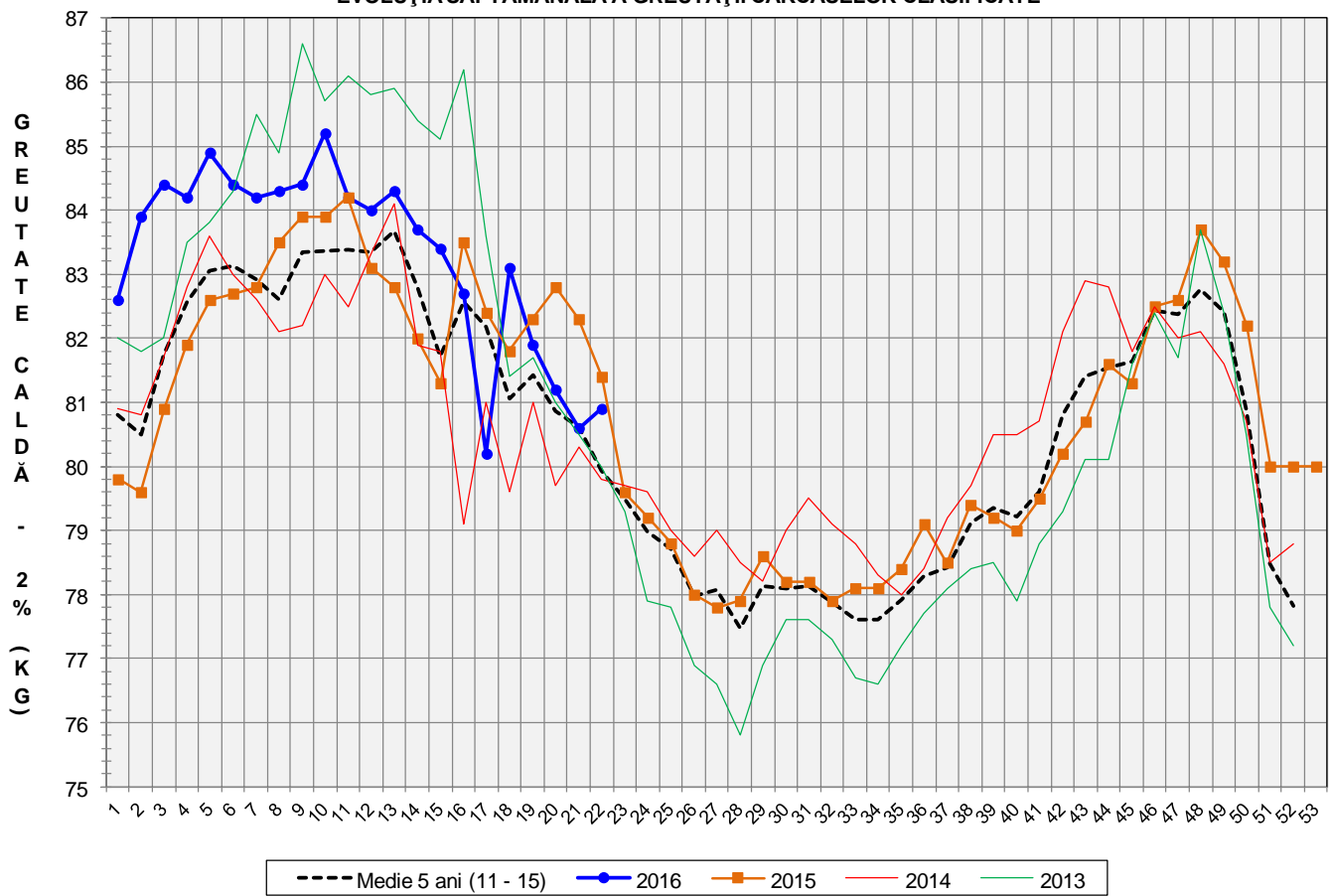




**ÎNCADRAREA ÎN CLASE A CARCASELOR DE PORCINE CLASIFICATE  
ÎN SĂPTĂMÂNA 30 MAI - 5 IUNIE 2016**

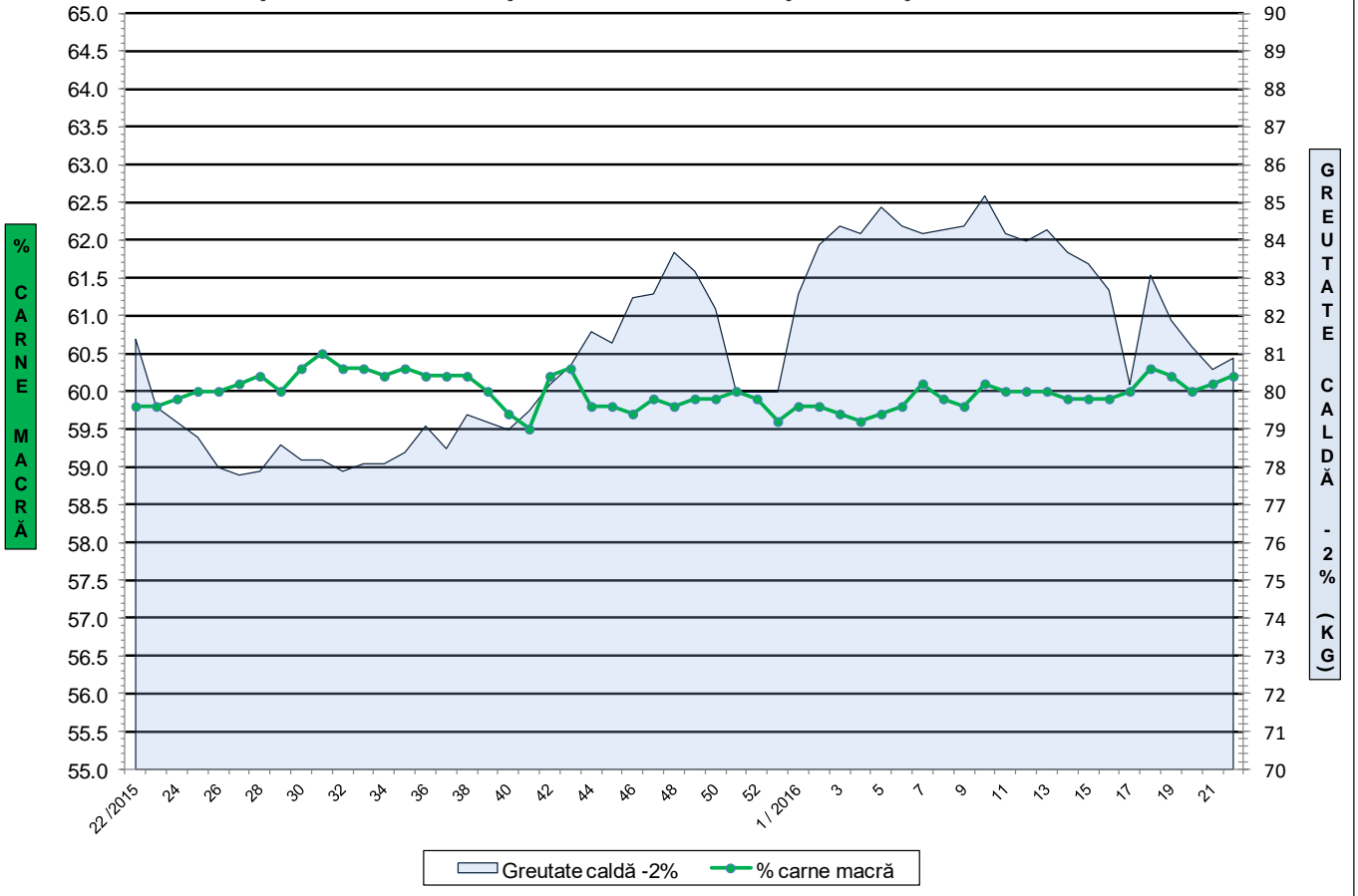
CLASA	% CARNE MACRĂ	NUMĂR CARCASE	% DIN TOTAL	% CARNE MACRĂ	GREUTATE CALDĂ - 2% (KG)
S	≥ 60	45,934	57.34	62.4	80.0
E	55 - 59.9	28,951	36.14	58.1	81.6
U	50 - 54.9	4,658	5.81	53.2	84.4
R	45 - 49.9	454	0.57	48.2	85.4
O	40 - 44.9	93	0.12	42.9	92.8
P	< 40	18	0.02	37.6	104.8
<b>TOTAL</b>		<b>80,108</b>	<b>100.00</b>	<b>60.2</b>	<b>80.9</b>

EVOLUȚIA SĂPTĂMÂNALĂ A GREUTĂȚII CARCASELOR CLASIFICATE

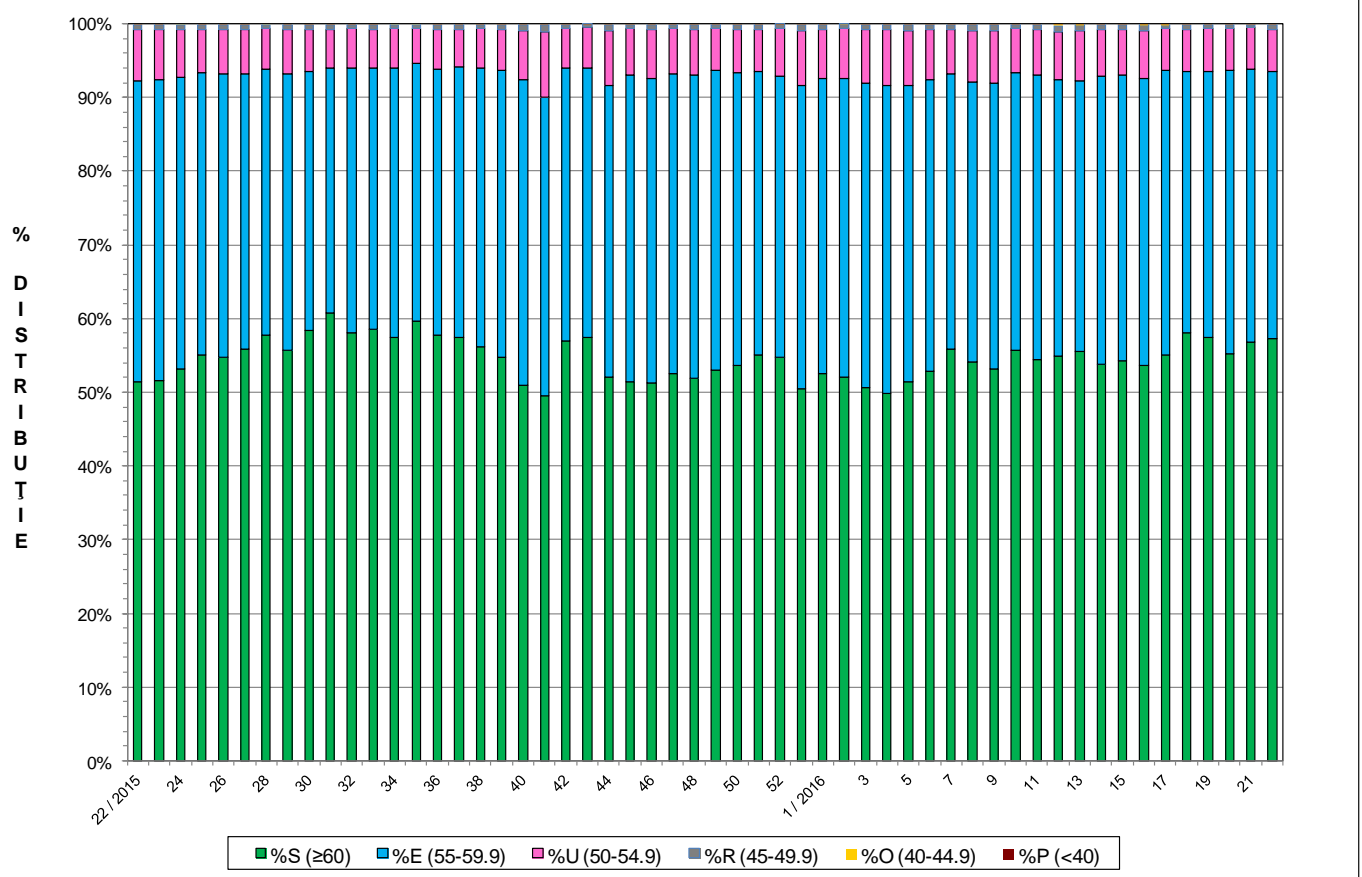




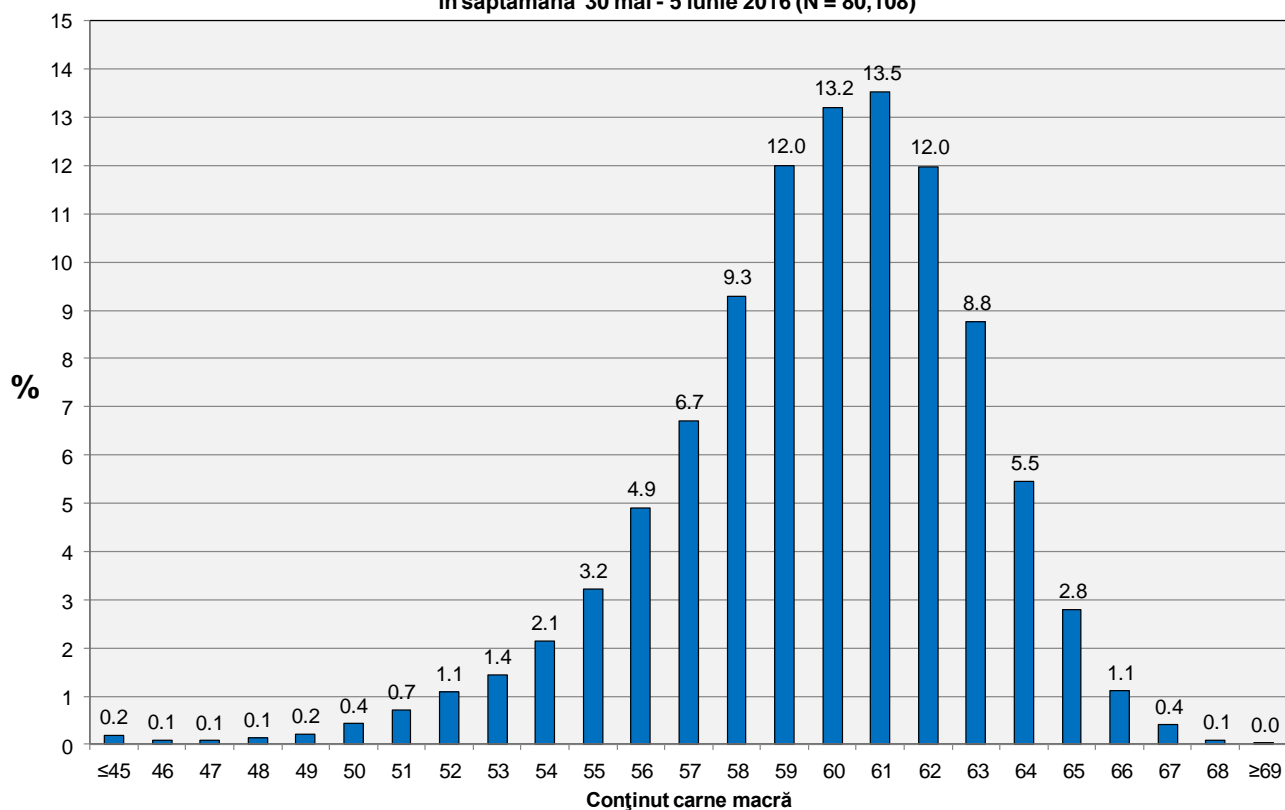
**FLUCTUAȚIA SĂPTĂMÂNALĂ A CONȚINUTULUI DE CARNE MACRĂ ȘI A GREUTĂȚII CARCASELOR CLASIFICATE**



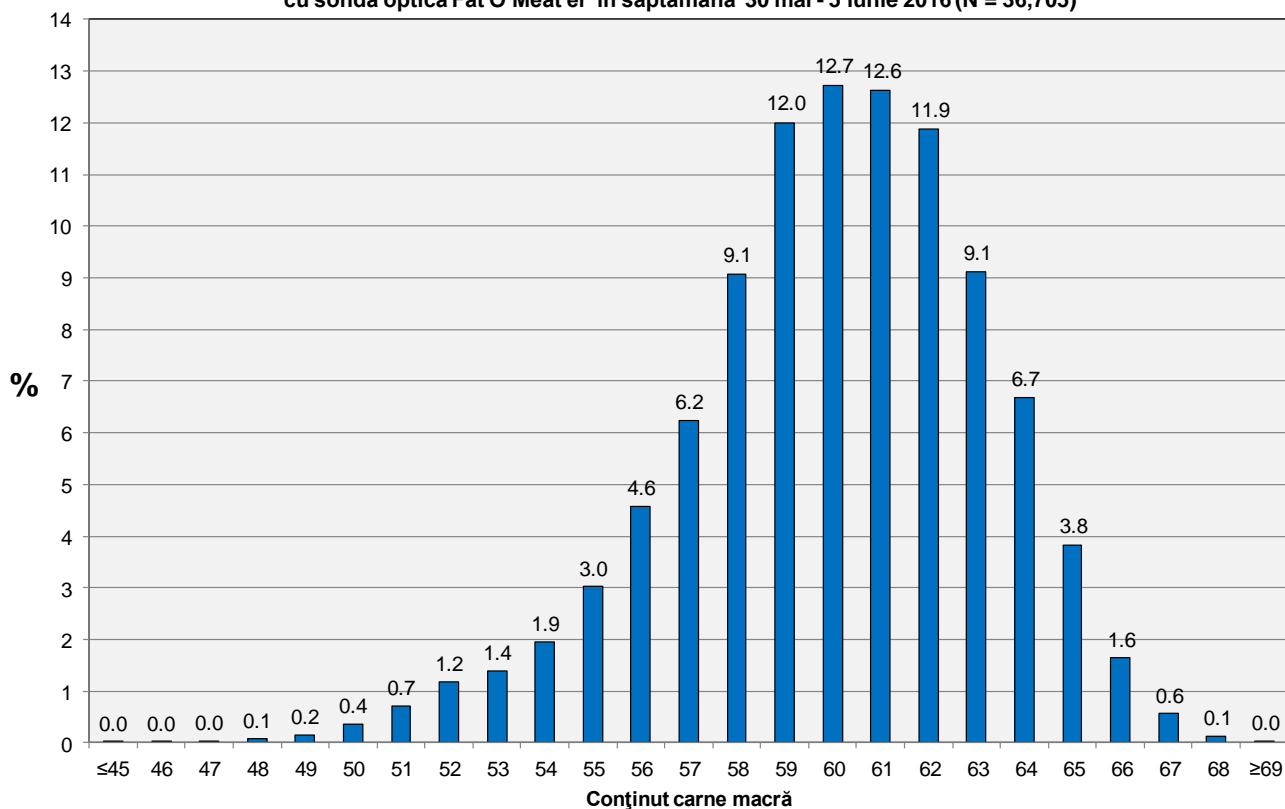
**FLUCTUAȚIA SĂPTĂMÂNALĂ A DISTRIBUȚIEI CARCASELOR CLASIFICATE ÎN CLASE SEUROP**



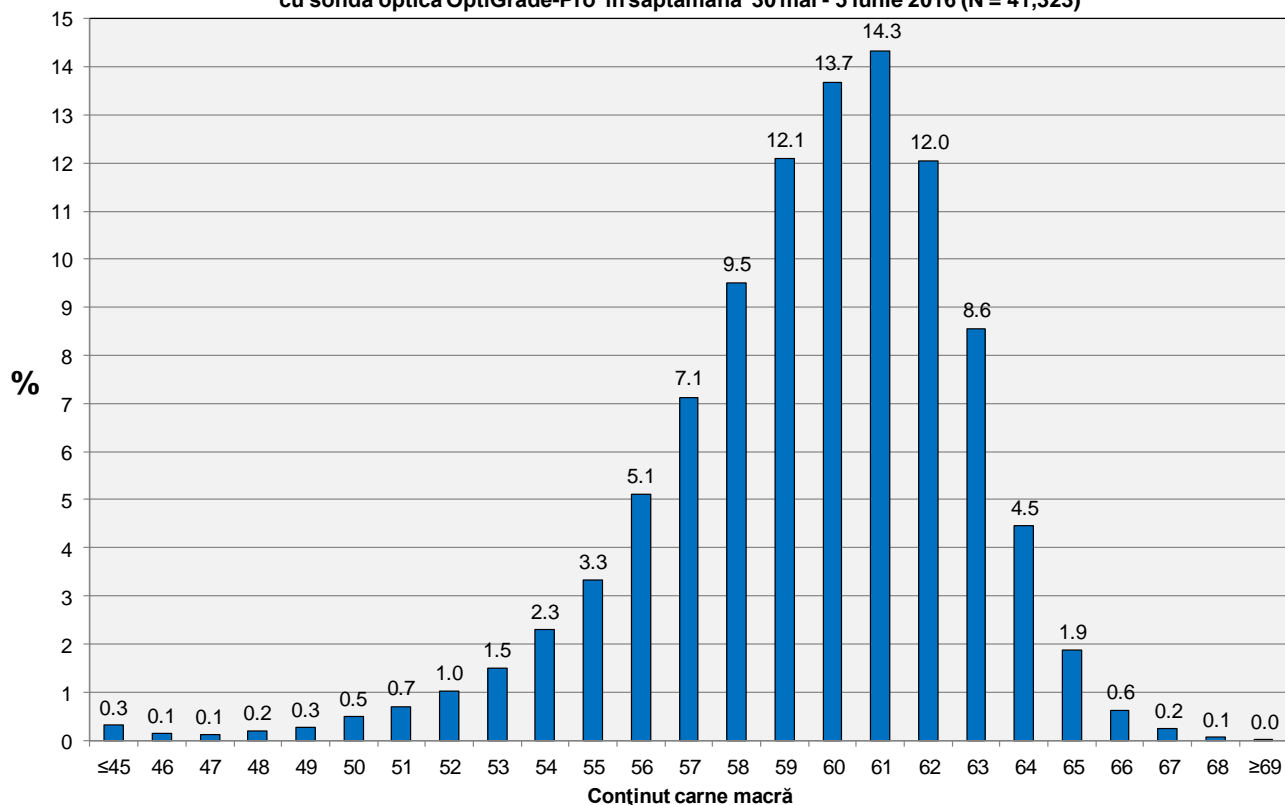
**Distribuția conținutului de carne macră a carcaselor clasificate în România  
în săptămâna 30 mai - 5 iunie 2016 (N = 80,108)**



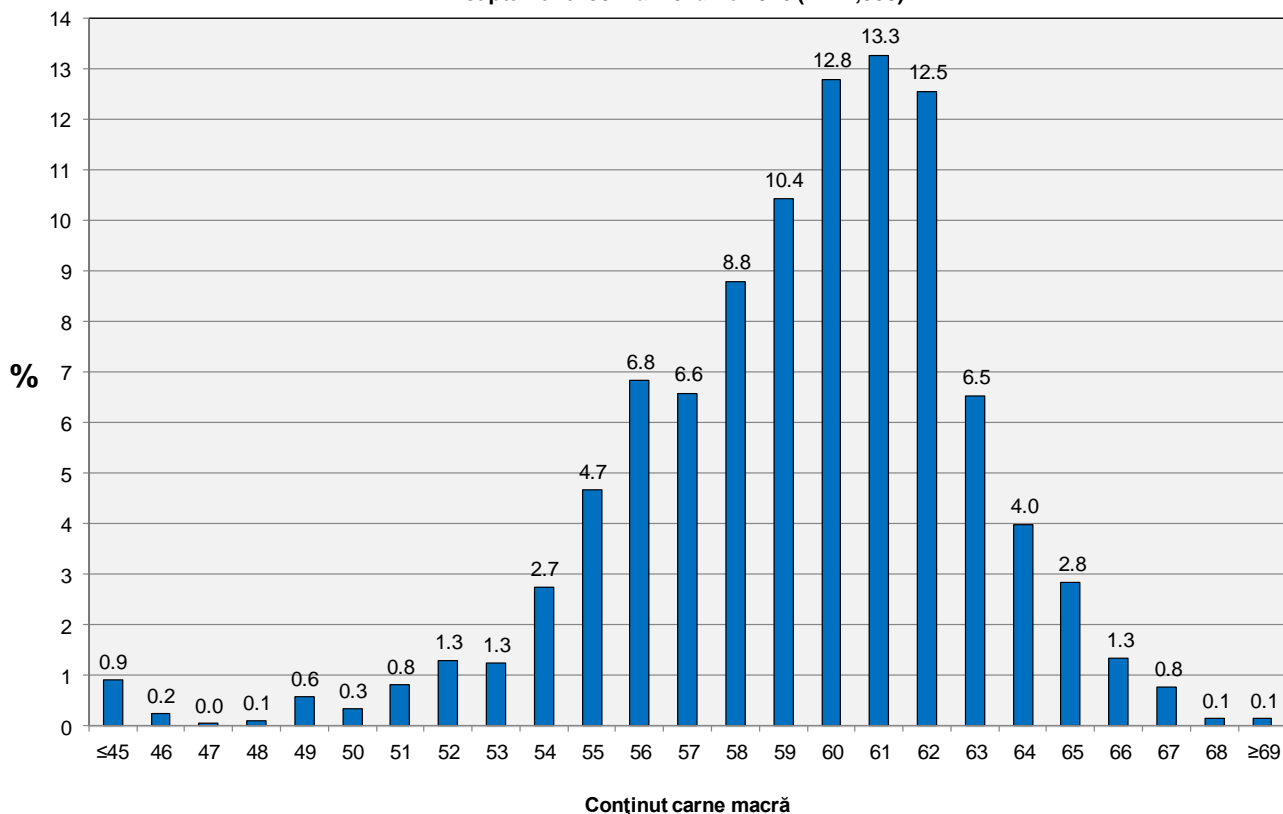
**Distribuția conținutului de carne macră a carcaselor clasificate în România cu echipamentul  
cu sondă optică Fat O Meat'er în săptămâna 30 mai - 5 iunie 2016 (N = 36,705)**



**Distribuția conținutului de carne macră a carcaselor clasificate în România cu echipamentul cu sondă optică OptiGrade-Pro în săptămâna 30 mai - 5 iunie 2016 (N = 41,323)**



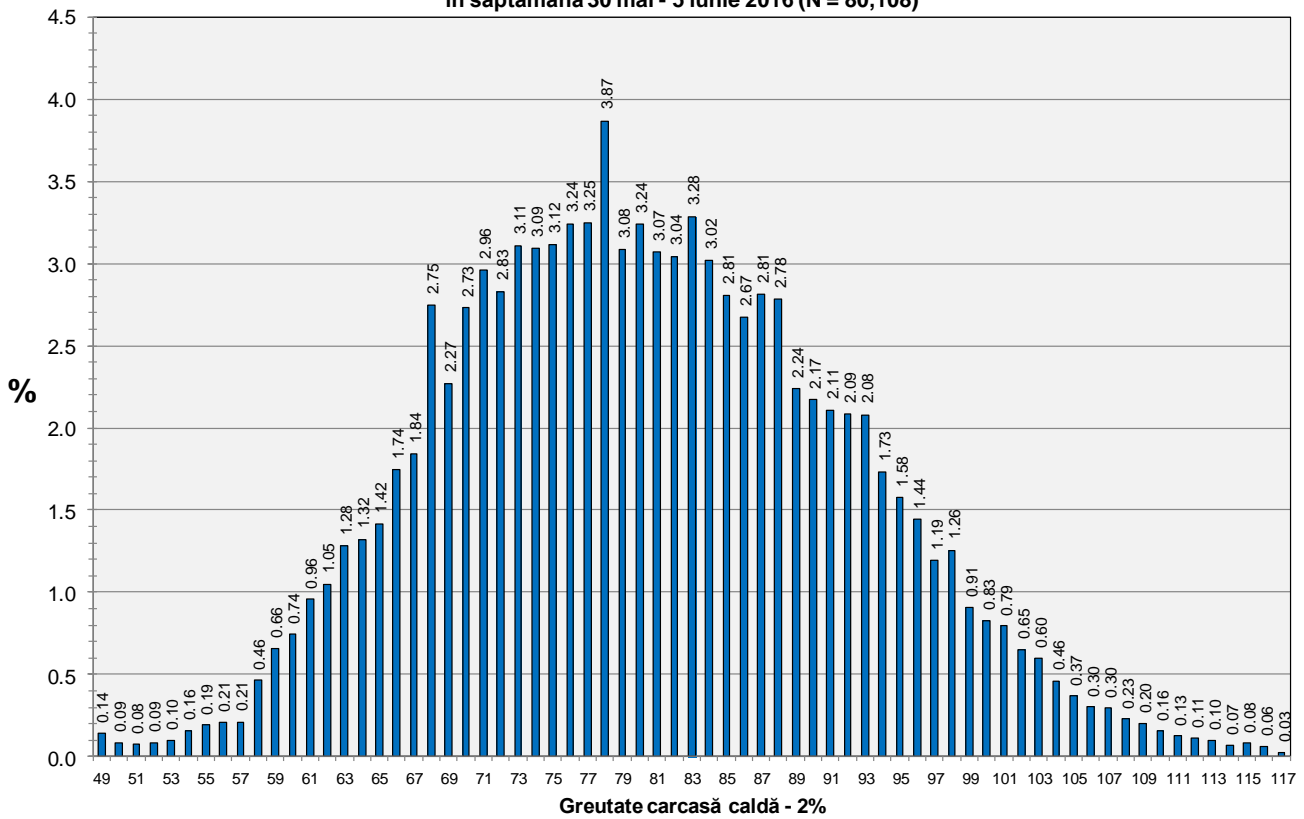
**Distribuția conținutului de carne macră a carcaselor clasificate în România cu metoda ZP în săptămâna 30 mai - 5 iunie 2016 (N = 2,080)**



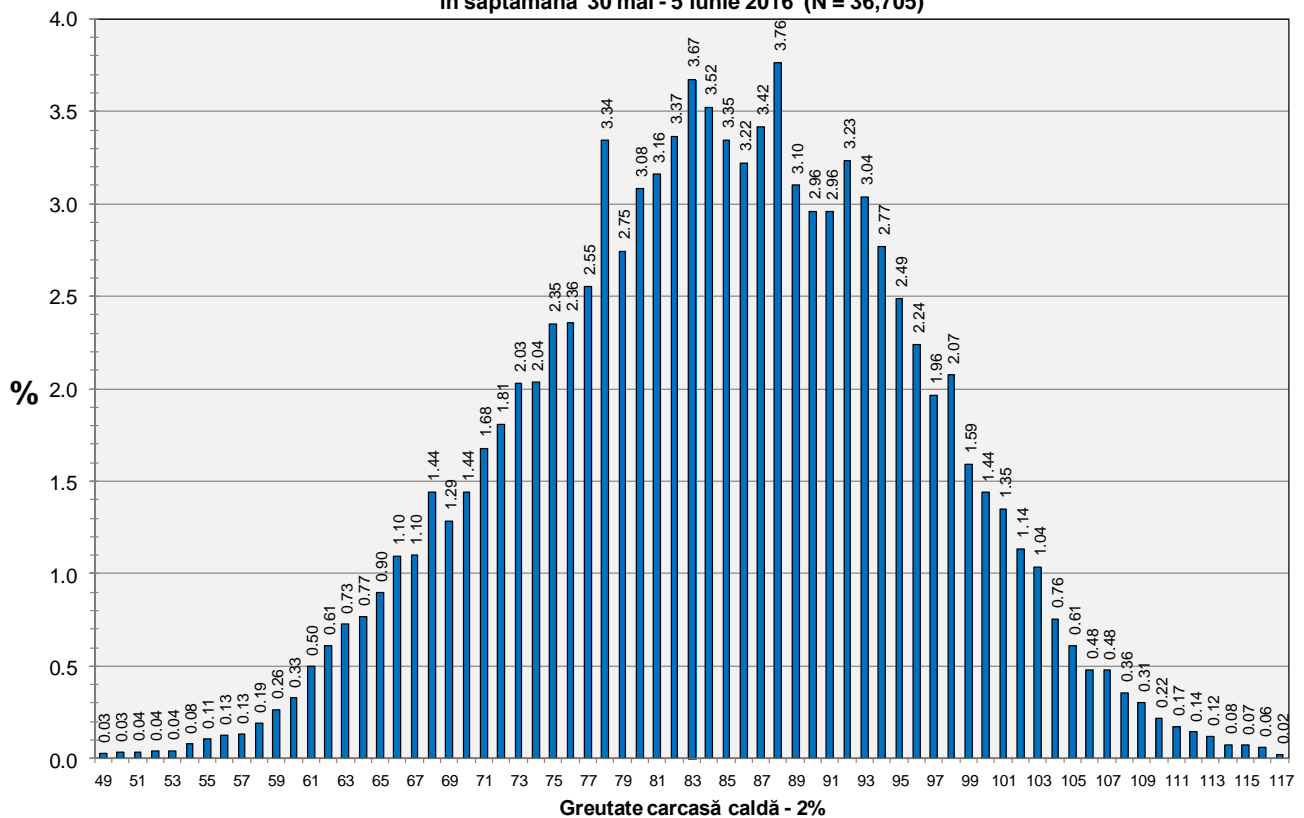




**Distribuția greutății carcaselor clasificate în România  
în săptămâna 30 mai - 5 iunie 2016 (N = 80,108)**

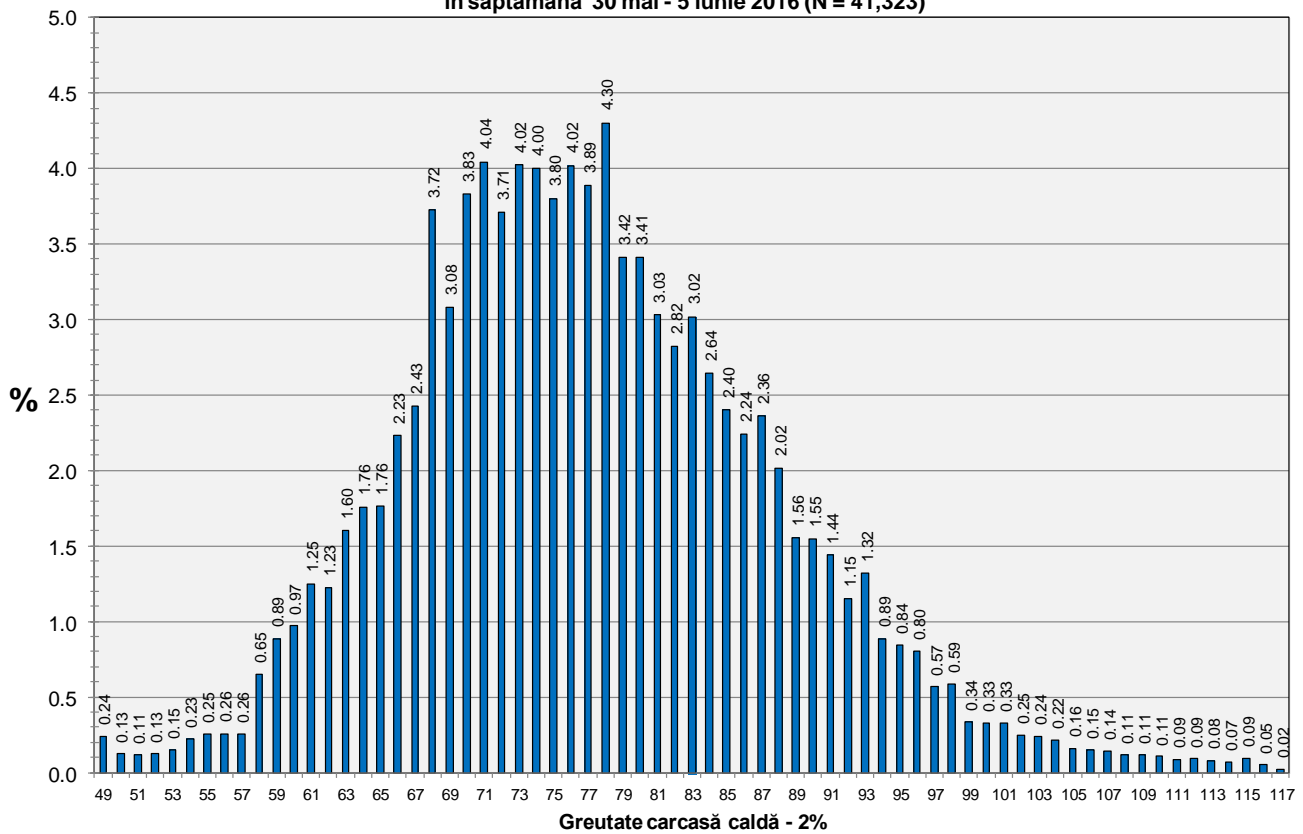


**Distribuția greutății carcaselor clasificate în România cu echipamentul cu sondă optică Fat-O-Meater  
în săptămâna 30 mai - 5 iunie 2016 (N = 36,705)**





**Distribuția greutății carcaselor clasificate în România cu echipamentul cu sondă optică OptiGrade-Pro în săptămâna 30 mai - 5 iunie 2016 (N = 41,323)**



**Distribuția greutății carcaselor clasificate în România cu metoda ZP în săptămâna 30 mai - 5 iunie 2016 (N = 2,080)**

