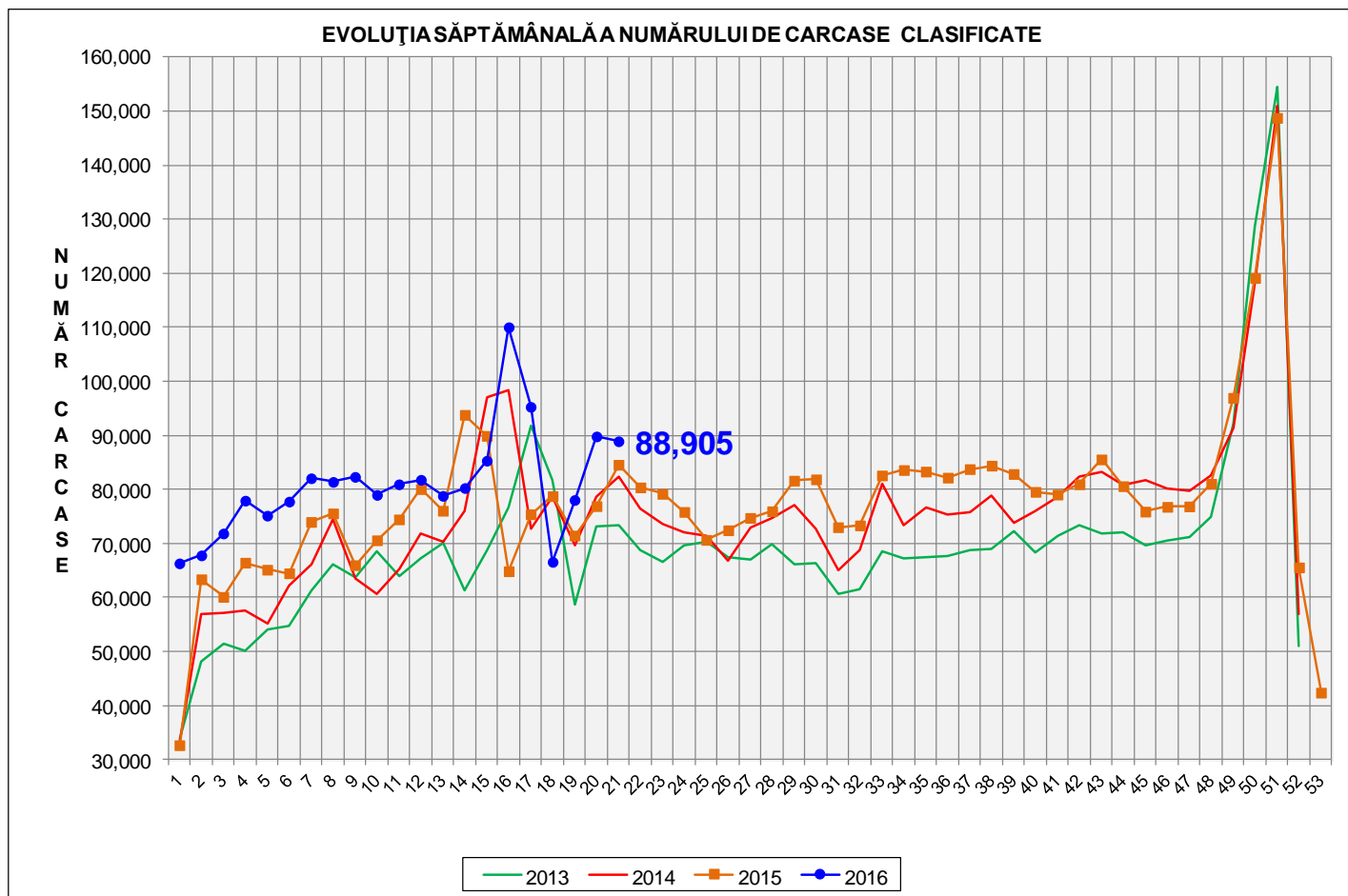


# Rezultatele clasificării carcaselor de porcine

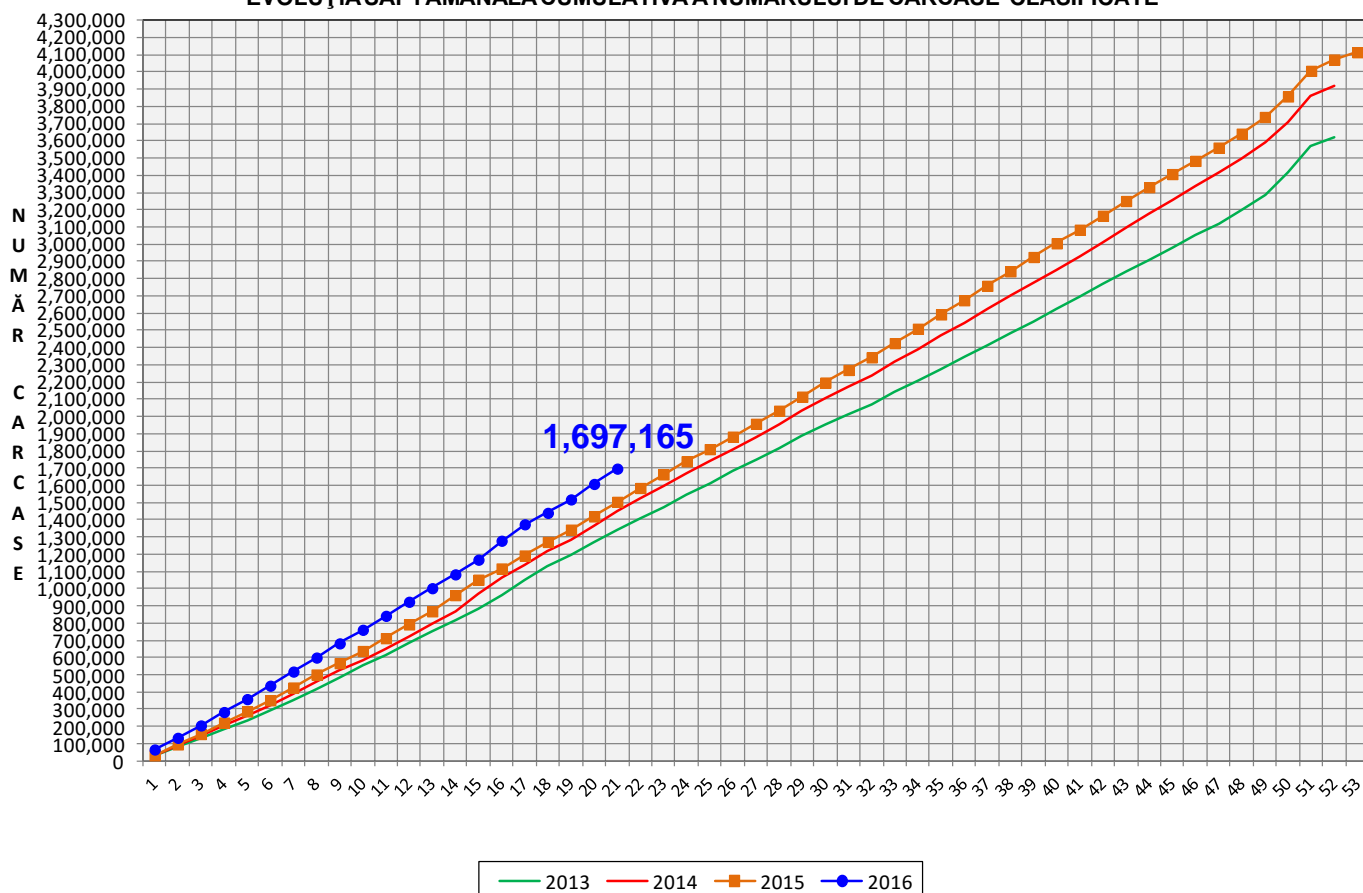
## Săptămâna 21 (23 – 29 mai 2016)



% Modificare	
1 SĂPT	1 AN
-1.0%	5.1%



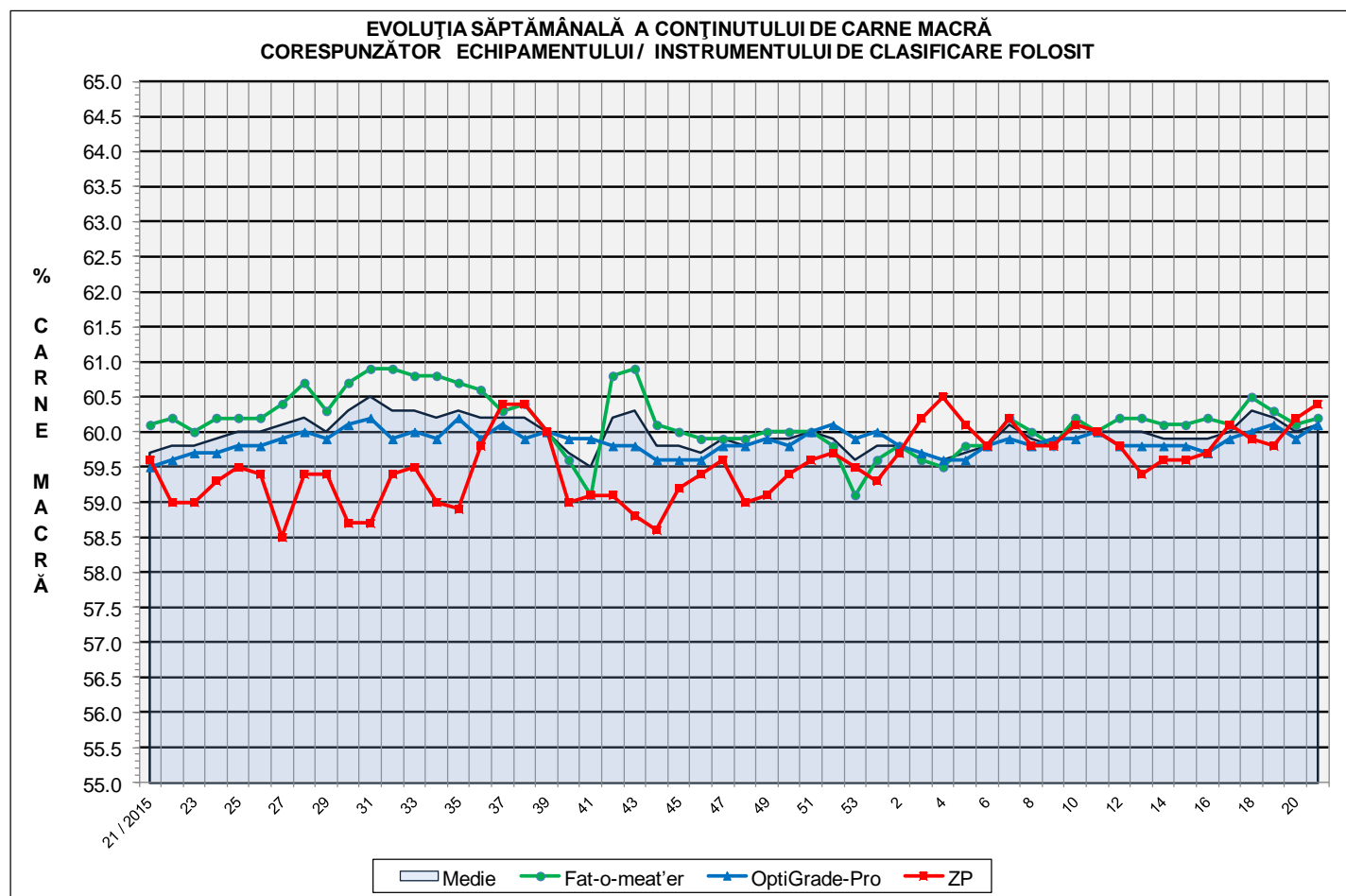
EVOLUȚIA SĂPTĂMÂNALĂ CUMULATIVĂ A NUMĂRULUI DE CARCASE CLASIFICATE



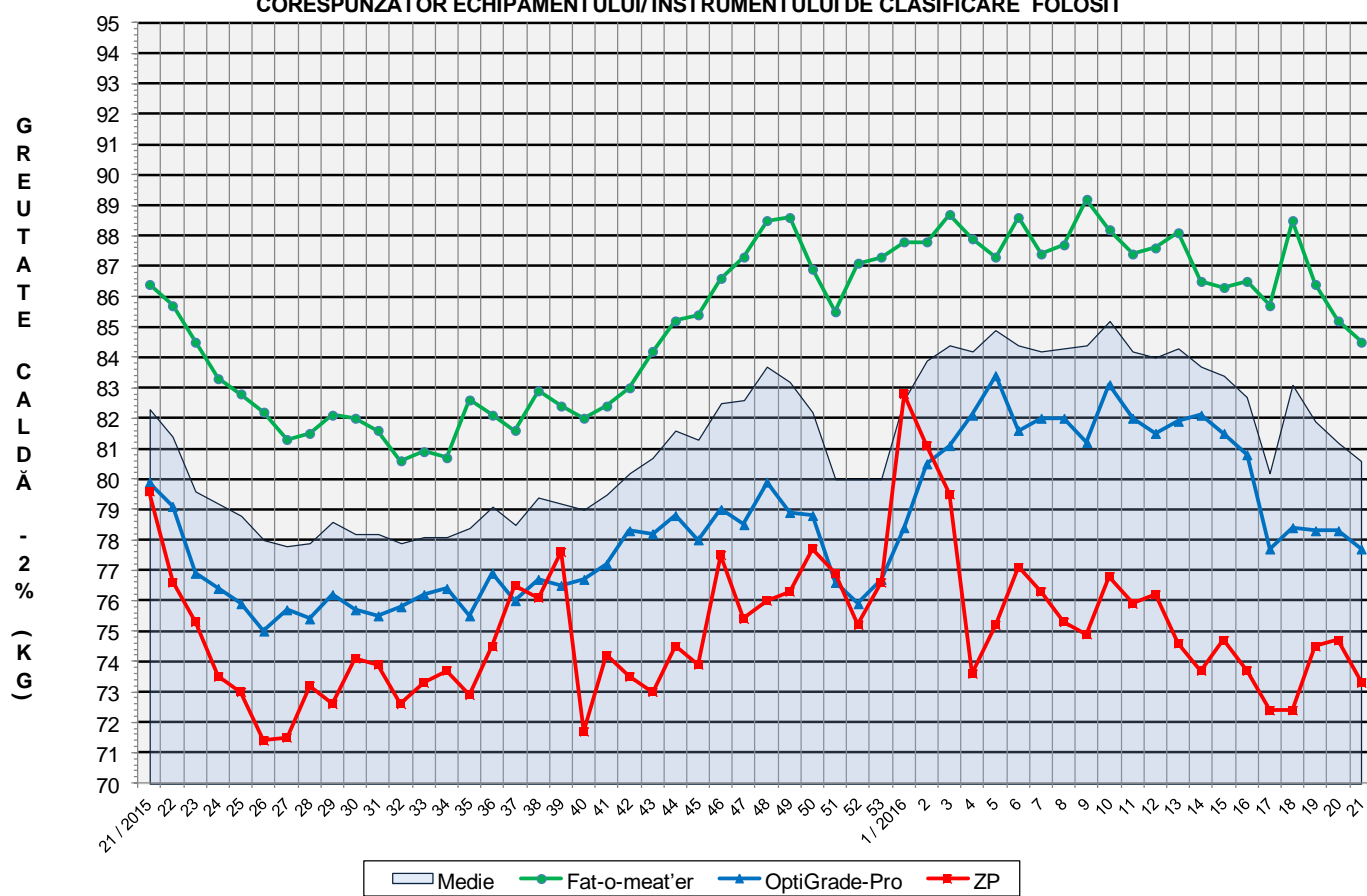
<b>% Modificare</b>
<b>1 AN</b>
<b>12.8%</b>

## Numărul de carcase clasificate în săptămâna 23 - 29 mai 2016 în funcție de echipamentul / instrumentul folosit

Metoda	Echipament / instrument	Număr carcase	% din total carcase
Sondă Optică	Fat-o-meat'er	38,914	43.77%
	OptiGrade-Pro	47,826	53.79%
ZP	Rigla	2,165	2.44%
<b>TOTAL</b>		<b>88,905</b>	<b>100.00%</b>

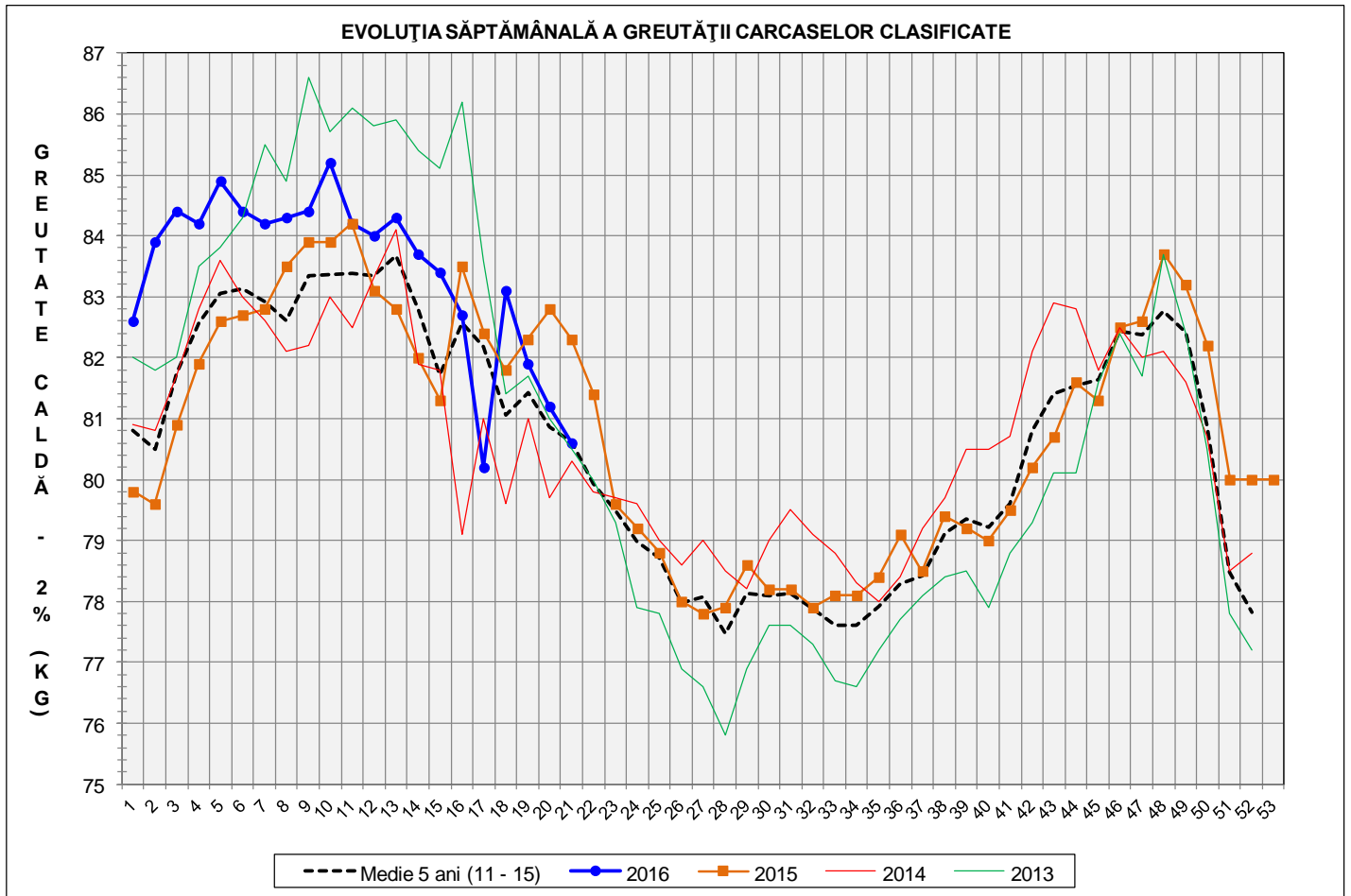


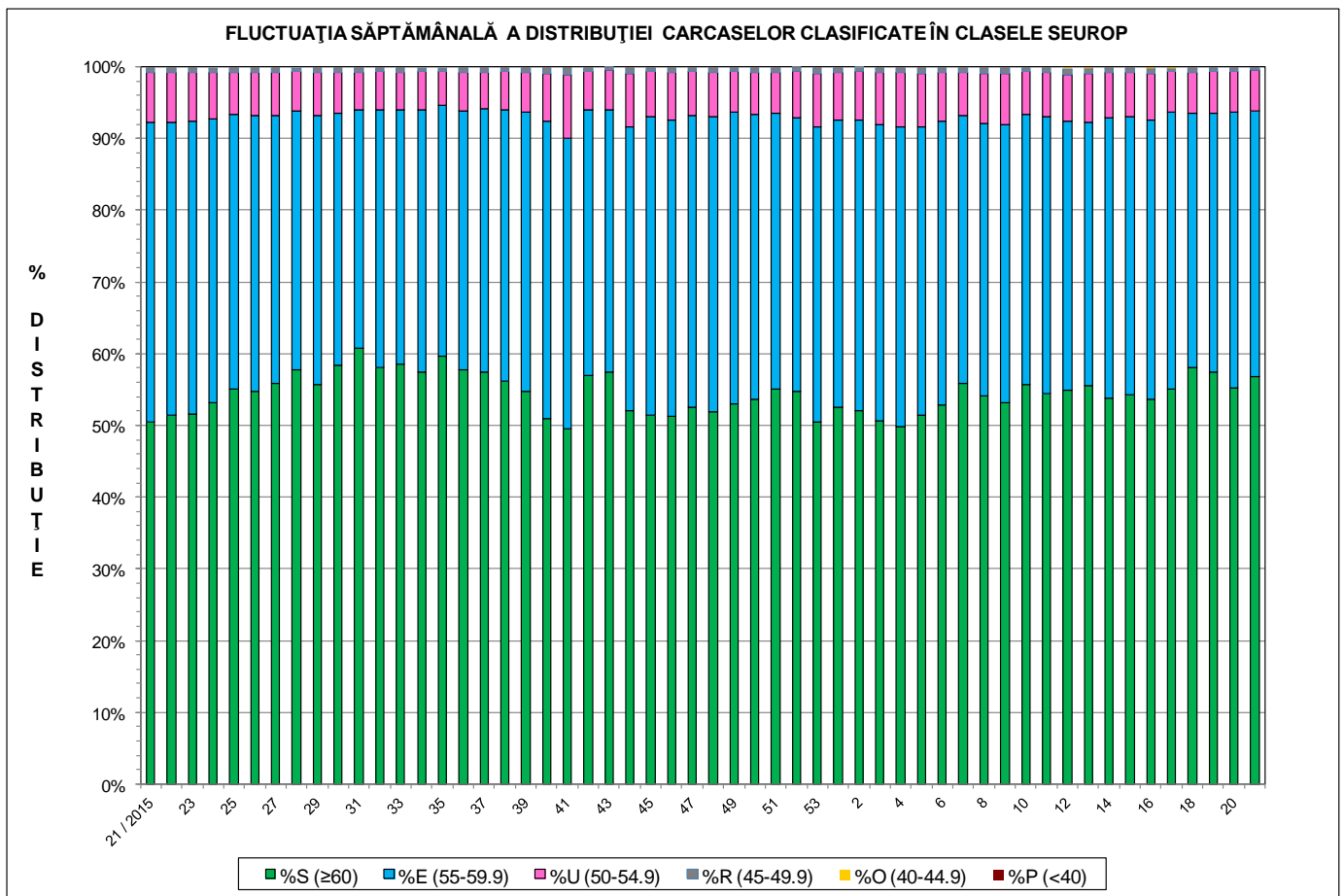
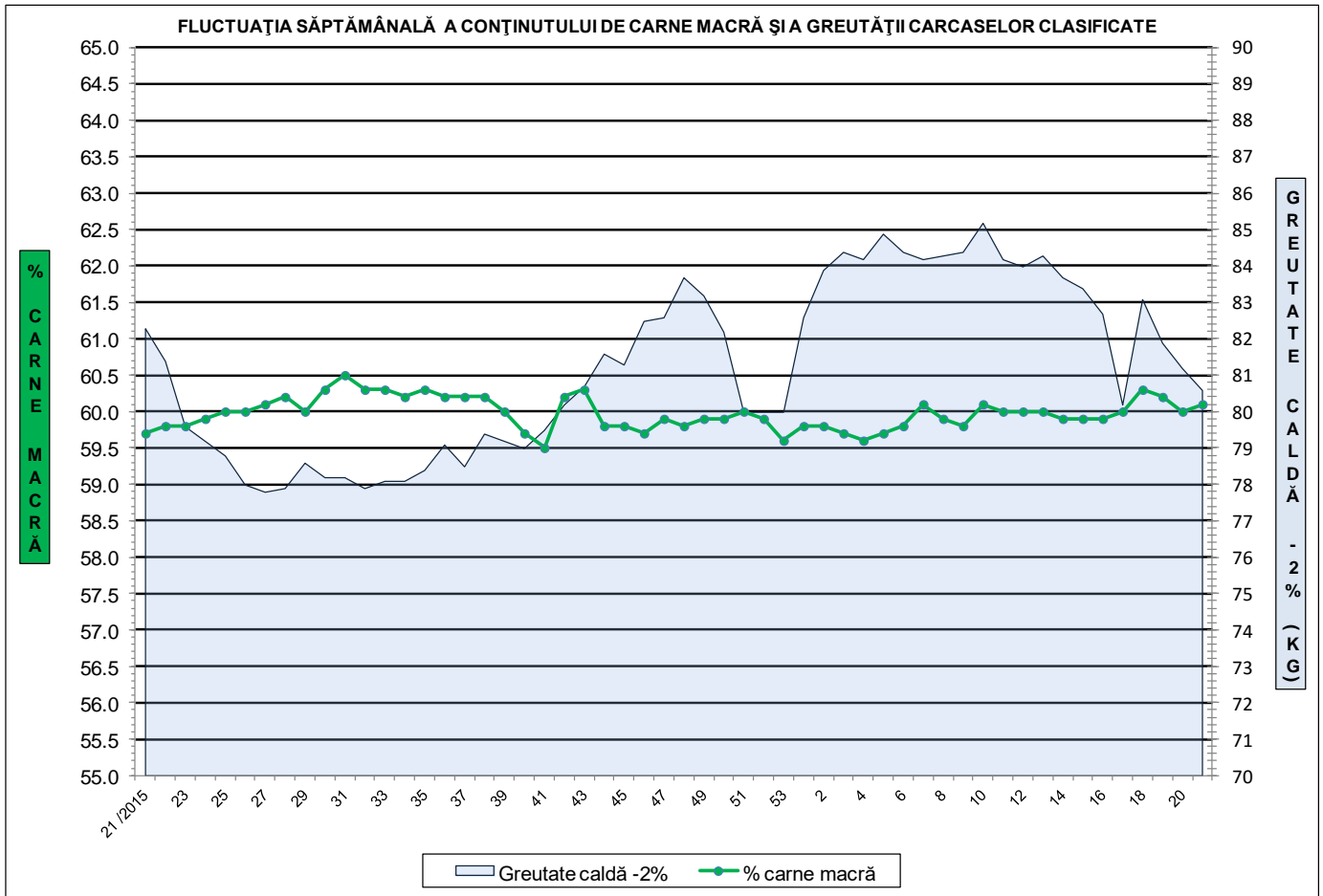
**EVOLUȚIA SĂPTĂMÂNALĂ A GREUTĂȚII CARCASELOR  
CORESPUNZĂTOR ECHIPAMENTULUI/ INSTRUMENTULUI DE CLASIFICARE FOLOSIT**



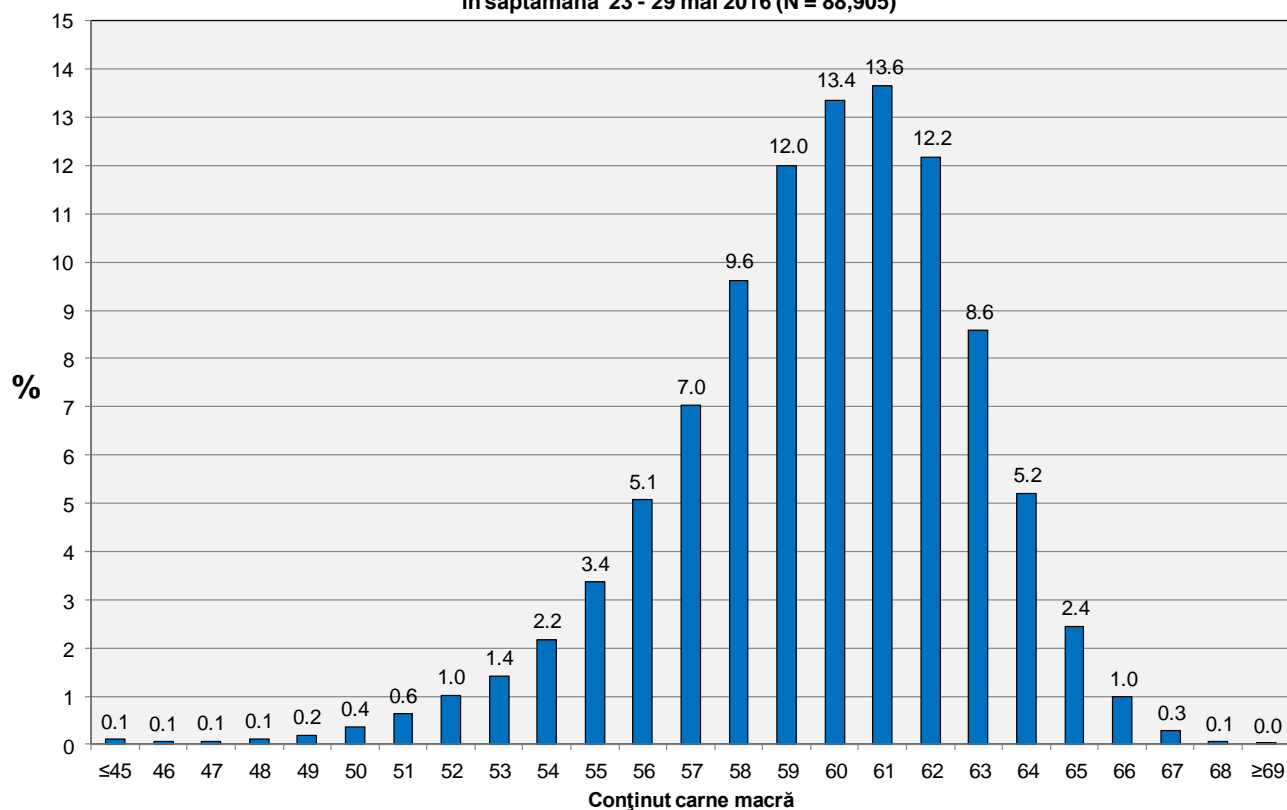
**ÎNCADRAREA ÎN CLASE A CARCASELOR DE PORCINE CLASIFICATE  
ÎN SĂPTĂMÂNA 23 - 29 MAI 2016**

CLASA	% CARNE MACRĂ	NUMĂR CARCASE	% DIN TOTAL	% CARNE MACRĂ	GREUTATE CALDĂ - 2% (KG)
S	≥ 60	50,468	56.77	62.3	79.0
E	55 - 59.9	32,978	37.09	58.1	82.3
U	50 - 54.9	4,989	5.61	53.3	84.6
R	45 - 49.9	407	0.46	48.3	85.9
O	40 - 44.9	55	0.06	43.3	86.1
P	< 40	8	0.01	37.1	80.0
<b>TOTAL</b>		<b>88,905</b>	<b>100.00</b>	<b>60.1</b>	<b>80.6</b>

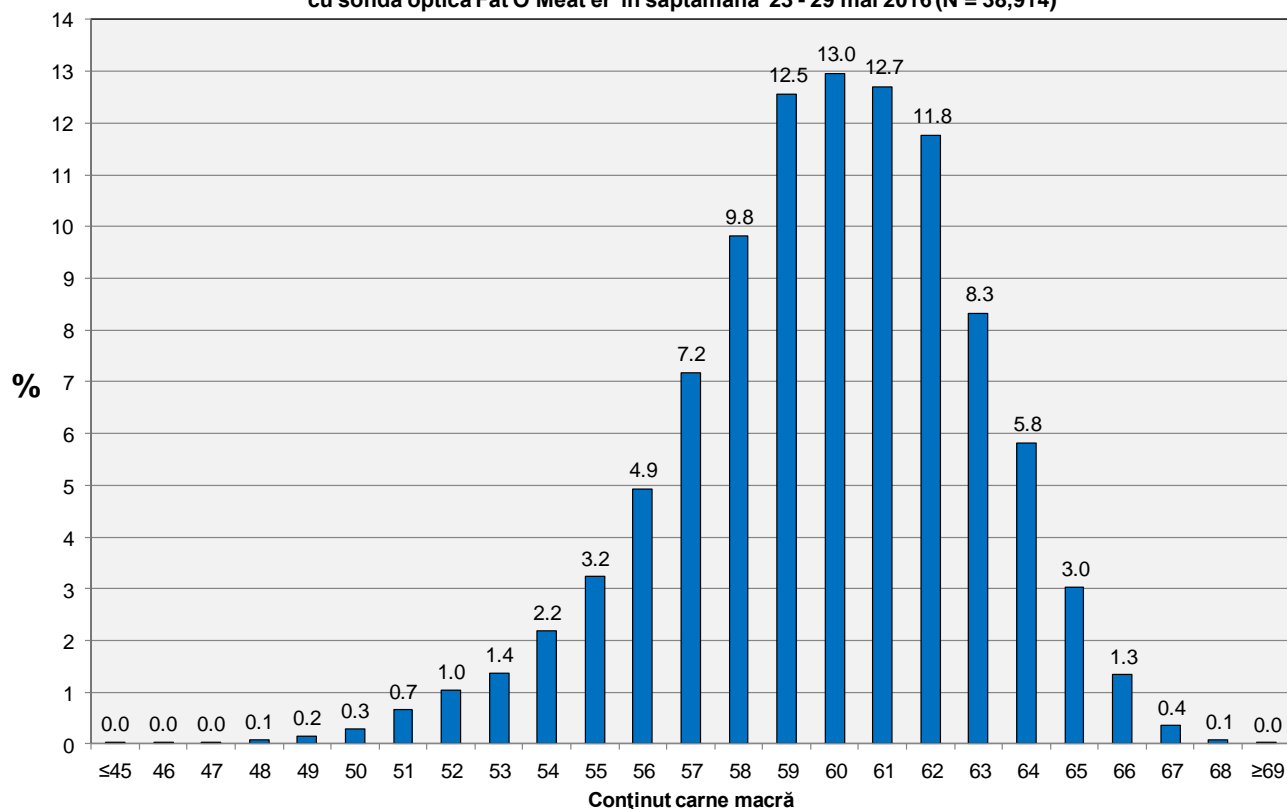




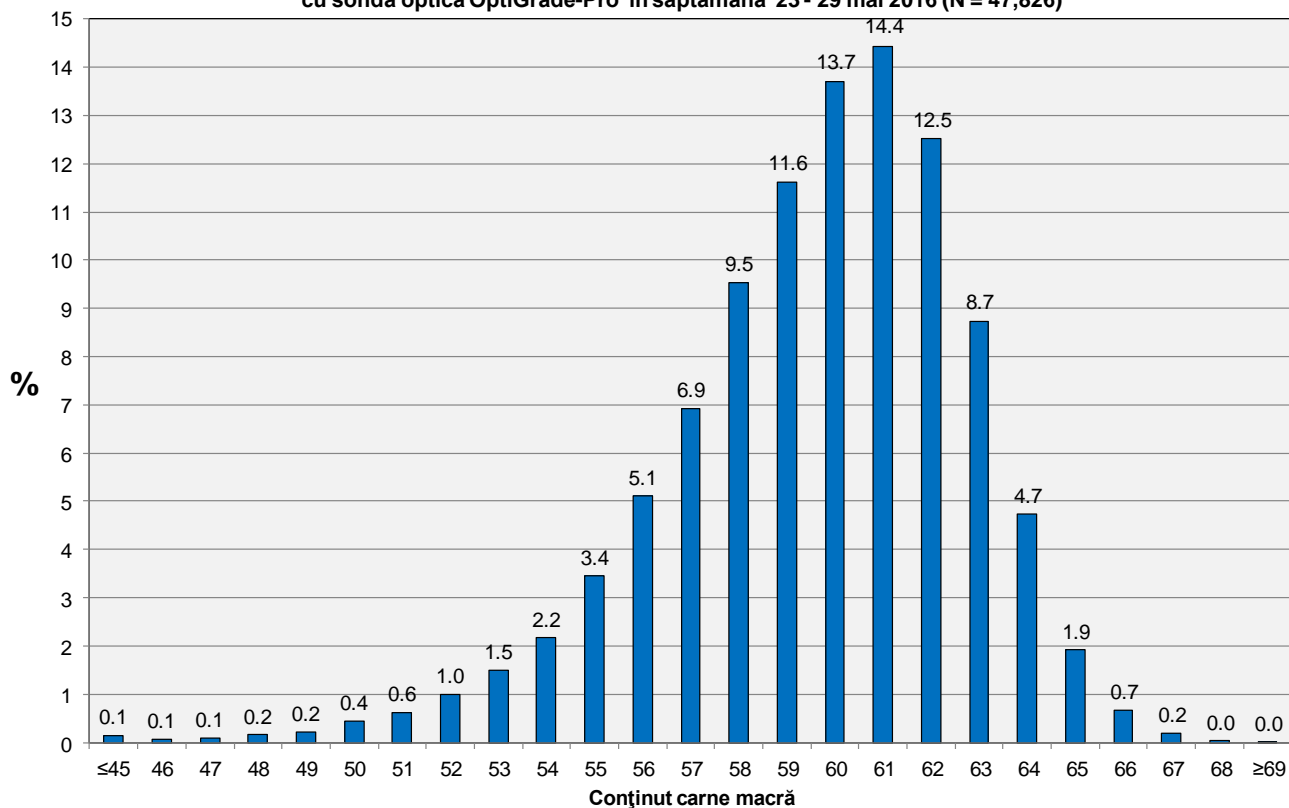
**Distribuția conținutului de carne macră a carcaselor clasificate în România  
în săptămâna 23 - 29 mai 2016 (N = 88,905)**



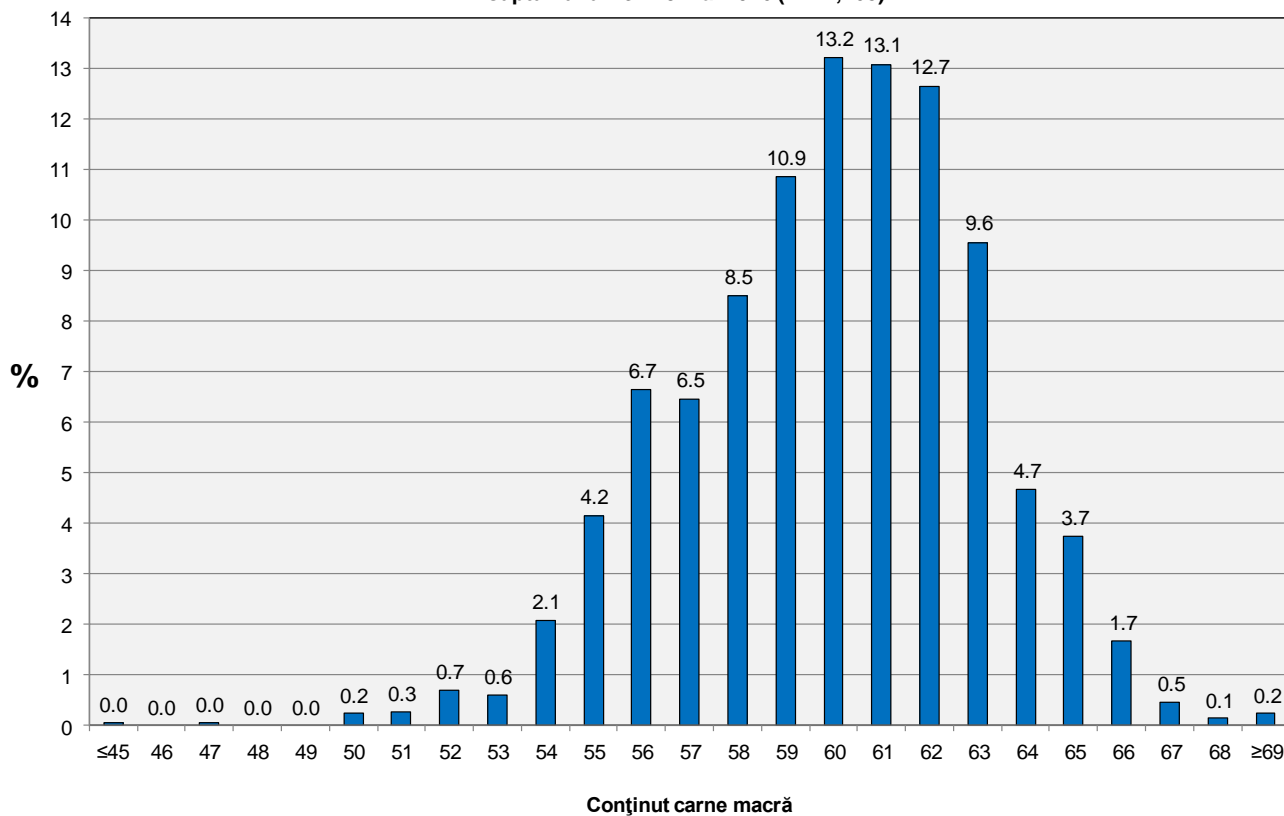
**Distribuția conținutului de carne macră a carcaselor clasificate în România cu echipamentul  
cu sondă optică Fat O Meat'er în săptămâna 23 - 29 mai 2016 (N = 38,914)**



**Distribuția conținutului de carne macră a carcaselor clasificate în România cu echipamentul cu sondă optică OptiGrade-Pro în săptămâna 23 - 29 mai 2016 (N = 47,826)**



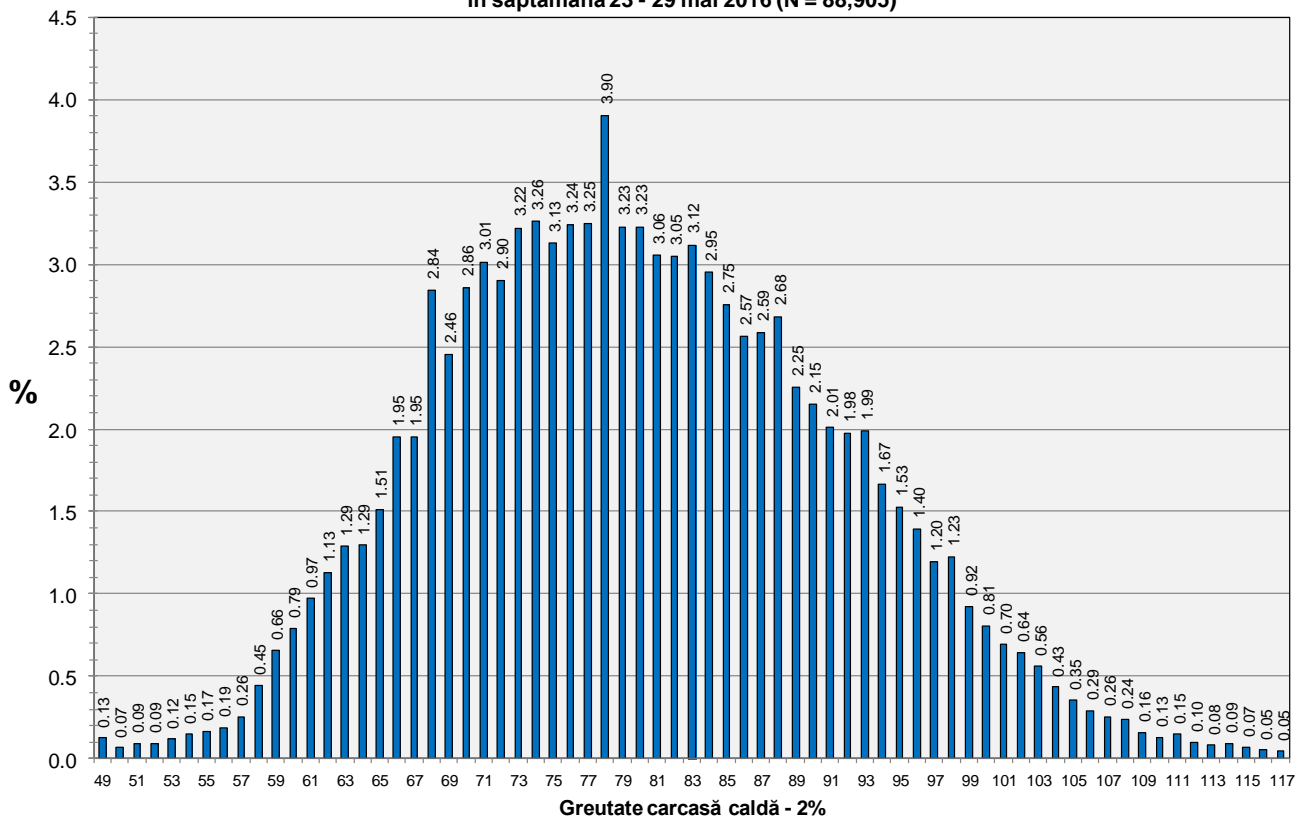
**Distribuția conținutului de carne macră a carcaselor clasificate în România cu metoda ZP în săptămâna 23 - 29 mai 2016 (N = 2,165)**



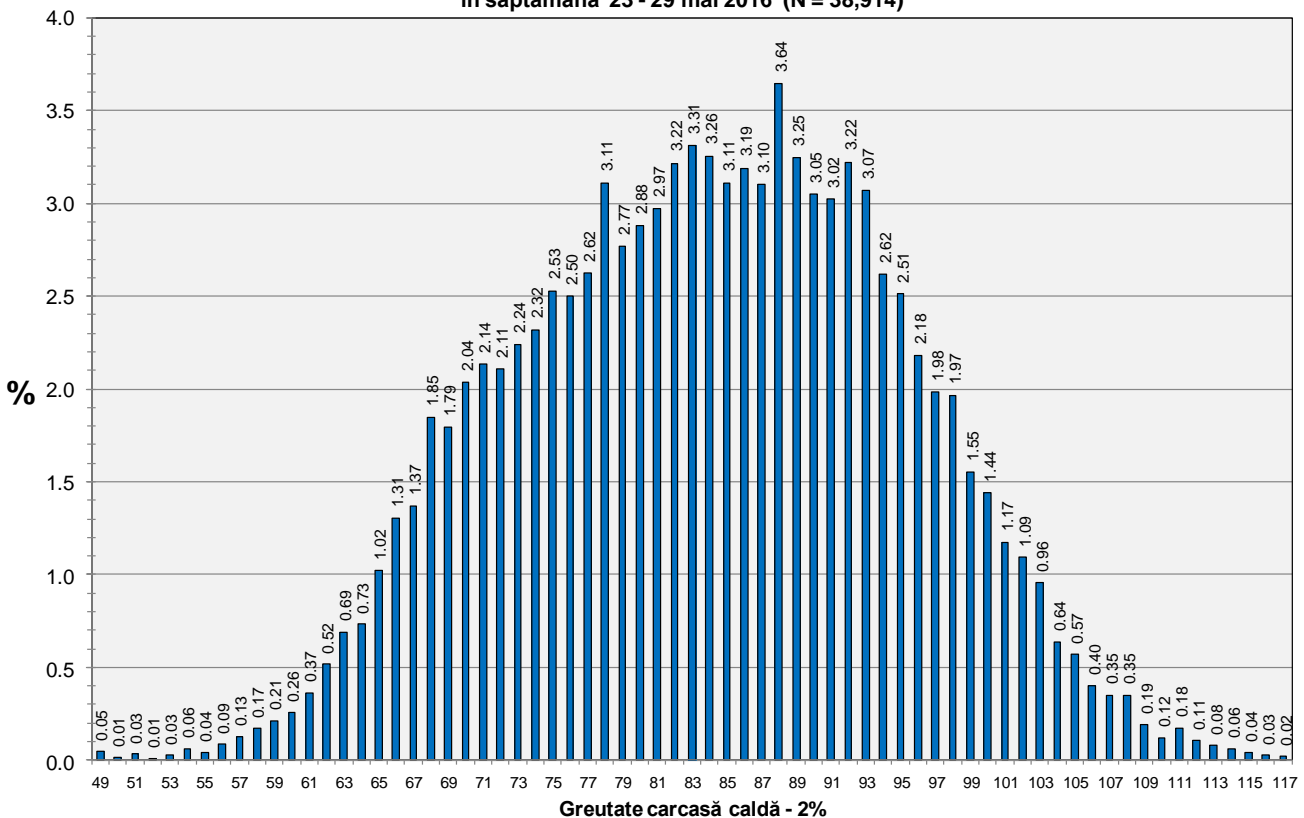




**Distribuția greutății carcaselor clasificate în România  
în săptămâna 23 - 29 mai 2016 (N = 88,905)**

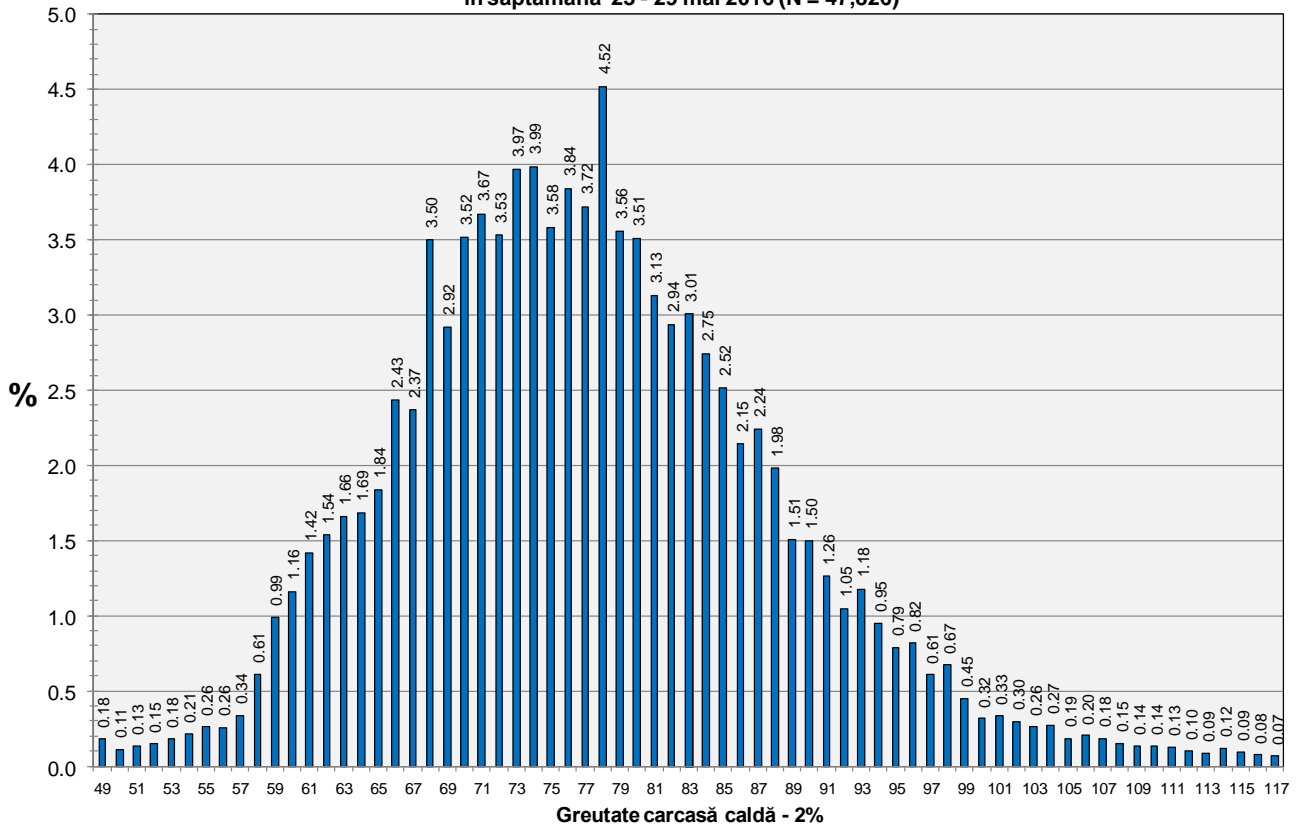


**Distribuția greutății carcaselor clasificate în România cu echipamentul cu sondă optică Fat-O-Meater  
în săptămâna 23 - 29 mai 2016 (N = 38,914)**





**Distribuția greutății carcaselor clasificate în România cu echipamentul cu sondă optică OptiGrade-Pro în săptămâna 23 - 29 mai 2016 (N = 47,826)**



**Distribuția greutății carcaselor clasificate în România cu metoda ZP în săptămâna 23 - 29 mai 2016 (N = 2,165)**

