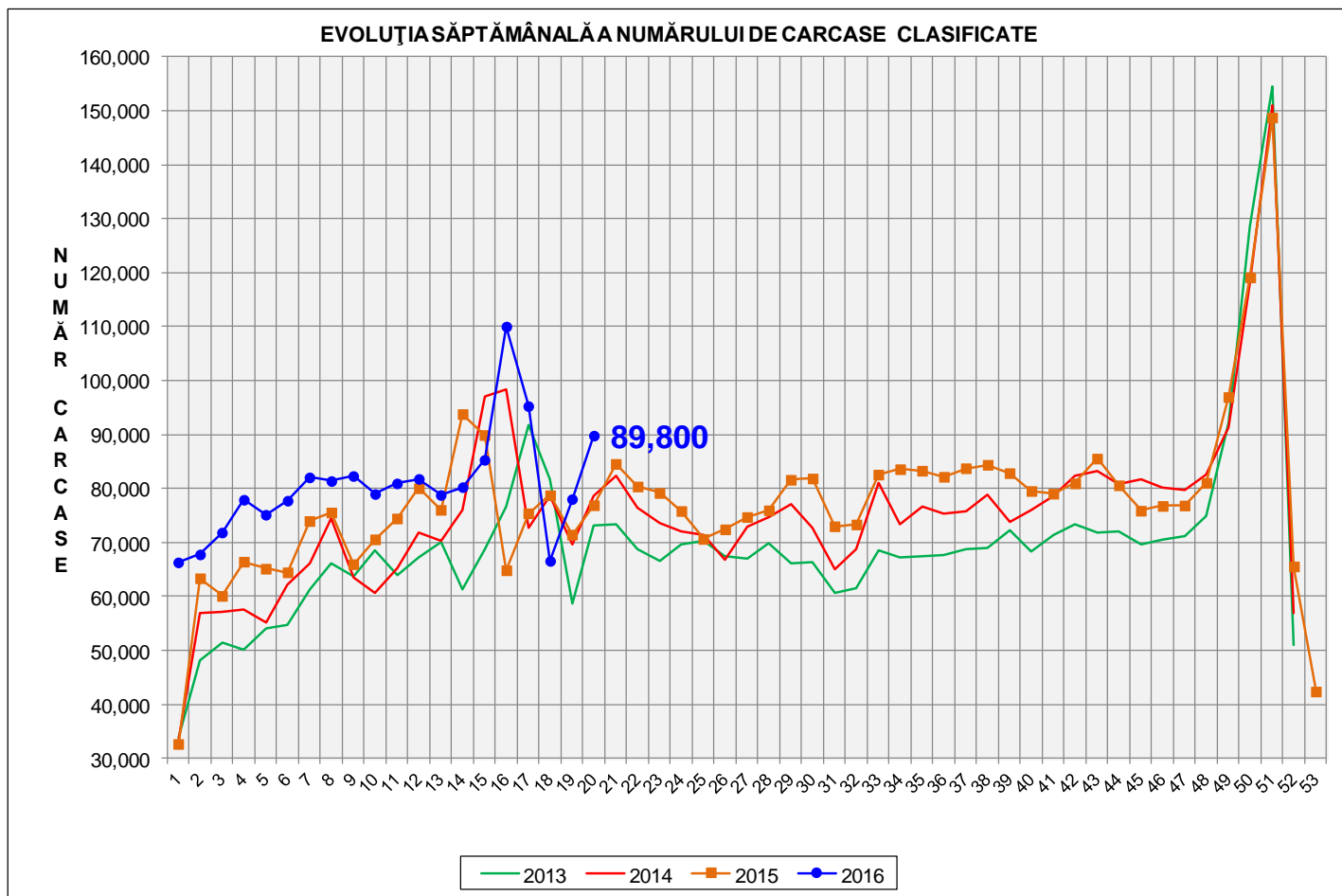


Rezultatele clasificării carcaselor de porcine

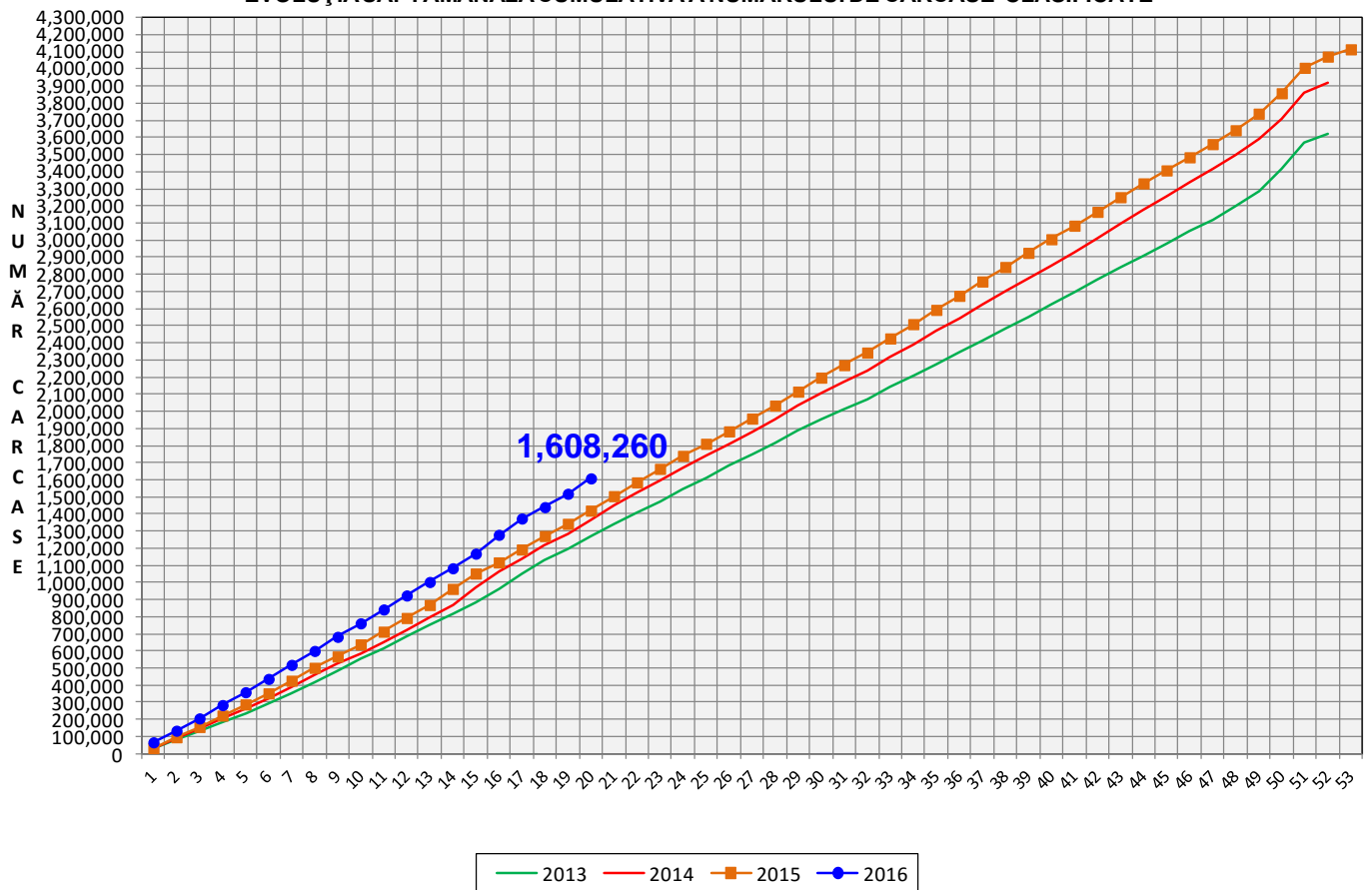
Săptămâna 20 (16 – 22 mai 2016)



% Modificare	
1 SĂPT	1 AN
15.1%	16.8%



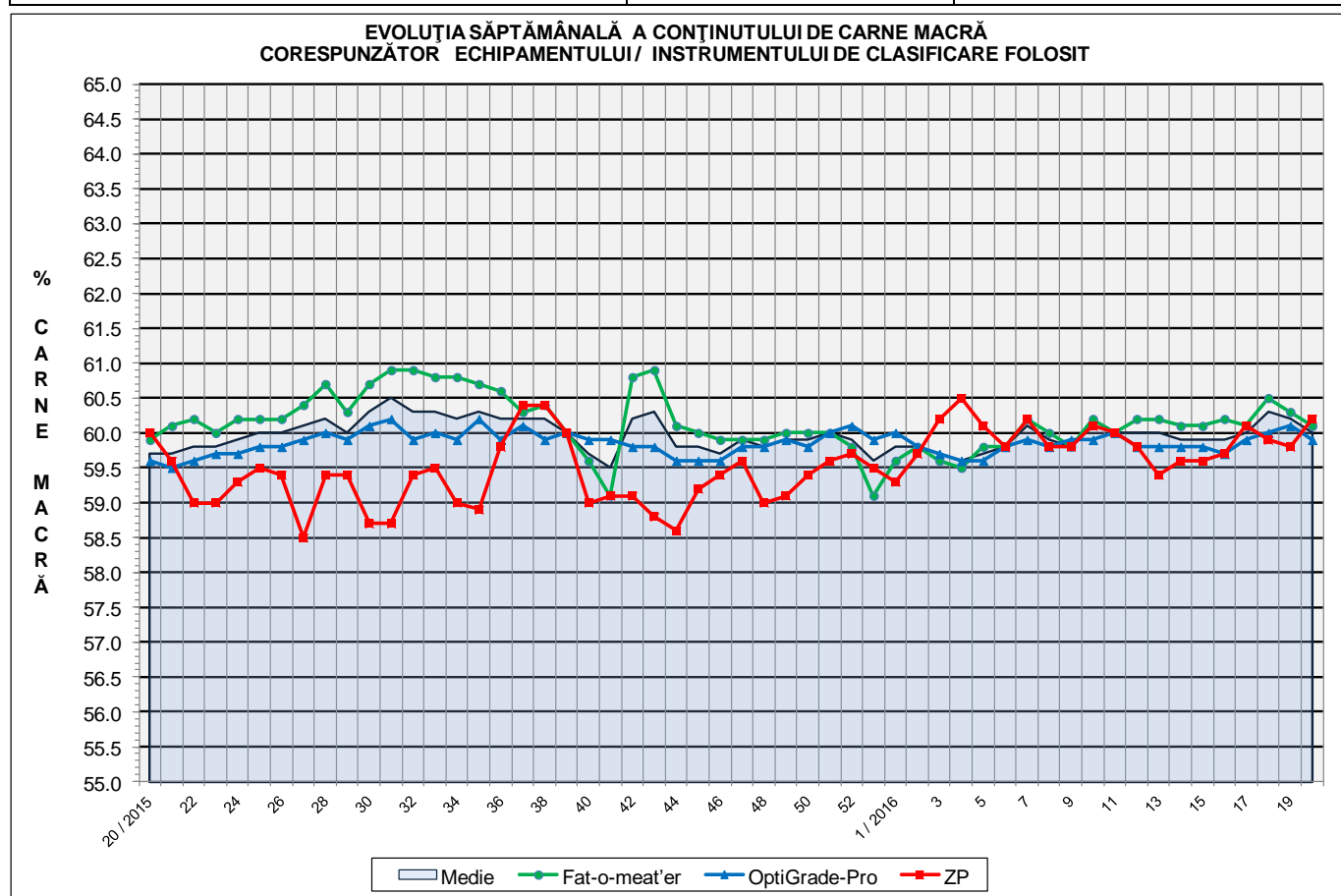
EVOLUȚIA SĂPTĂMÂNALĂ CUMULATIVĂ A NUMĂRULUI DE CARCASE CLASIFICATE



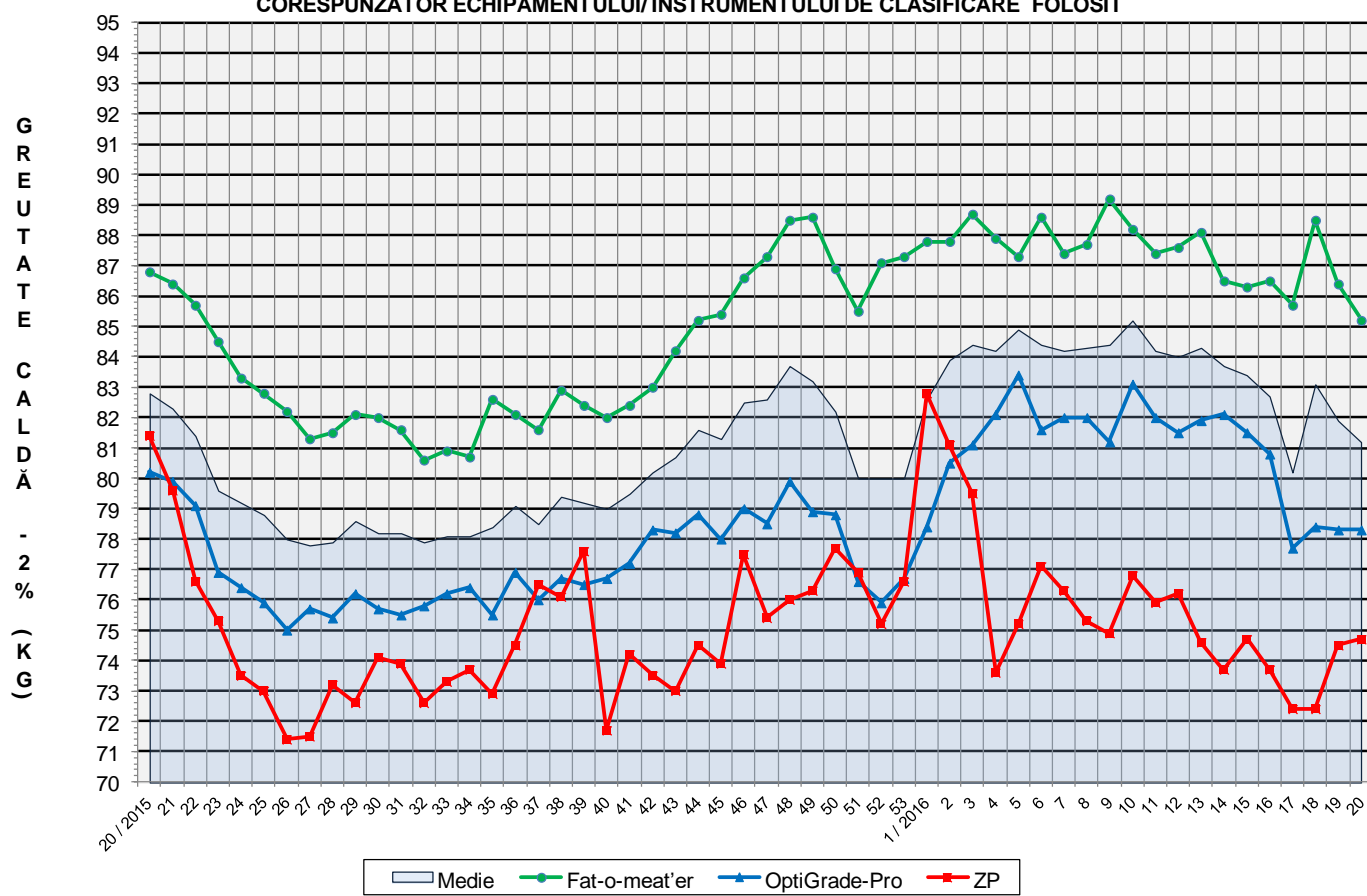
% Modificare
1 AN
13.3%

Numărul de carcase clasificate în săptămâna 16 - 22 mai 2016 în funcție de echipamentul / instrumentul folosit

Metoda	Echipament / instrument	Număr carcase	% din total carcase
Sondă Optică	Fat-o-meat'er	38,668	43.06%
	OptiGrade-Pro	48,373	53.87%
ZP	Rigla	2,759	3.07%
TOTAL		89,800	100.00%



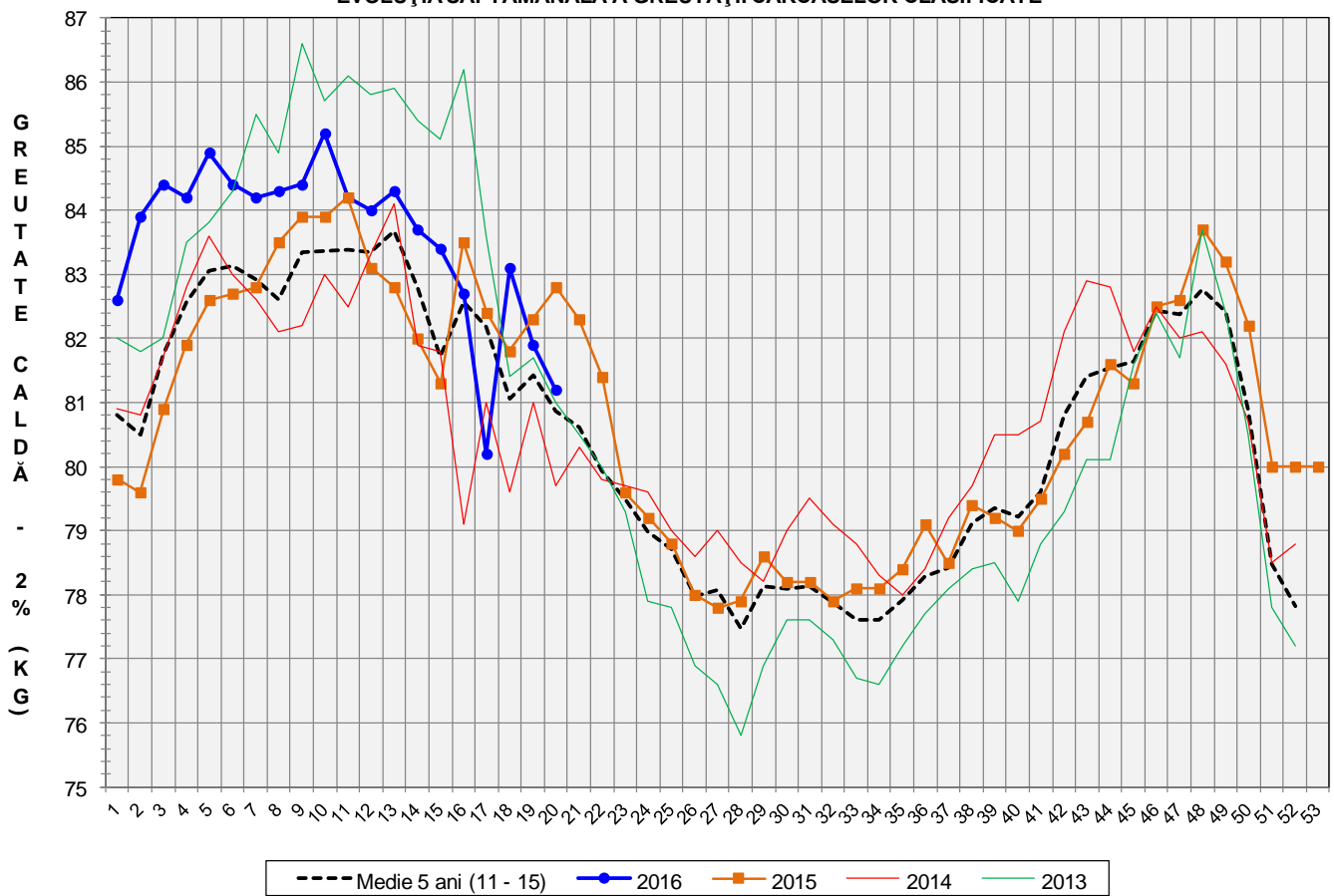
**EVOLUȚIA SĂPTĂMÂNALĂ A GREUTĂȚII CARCASELOR
CORESPUNZĂTOR ECHIPAMENTULUI/ INSTRUMENTULUI DE CLASIFICARE FOLOSIT**

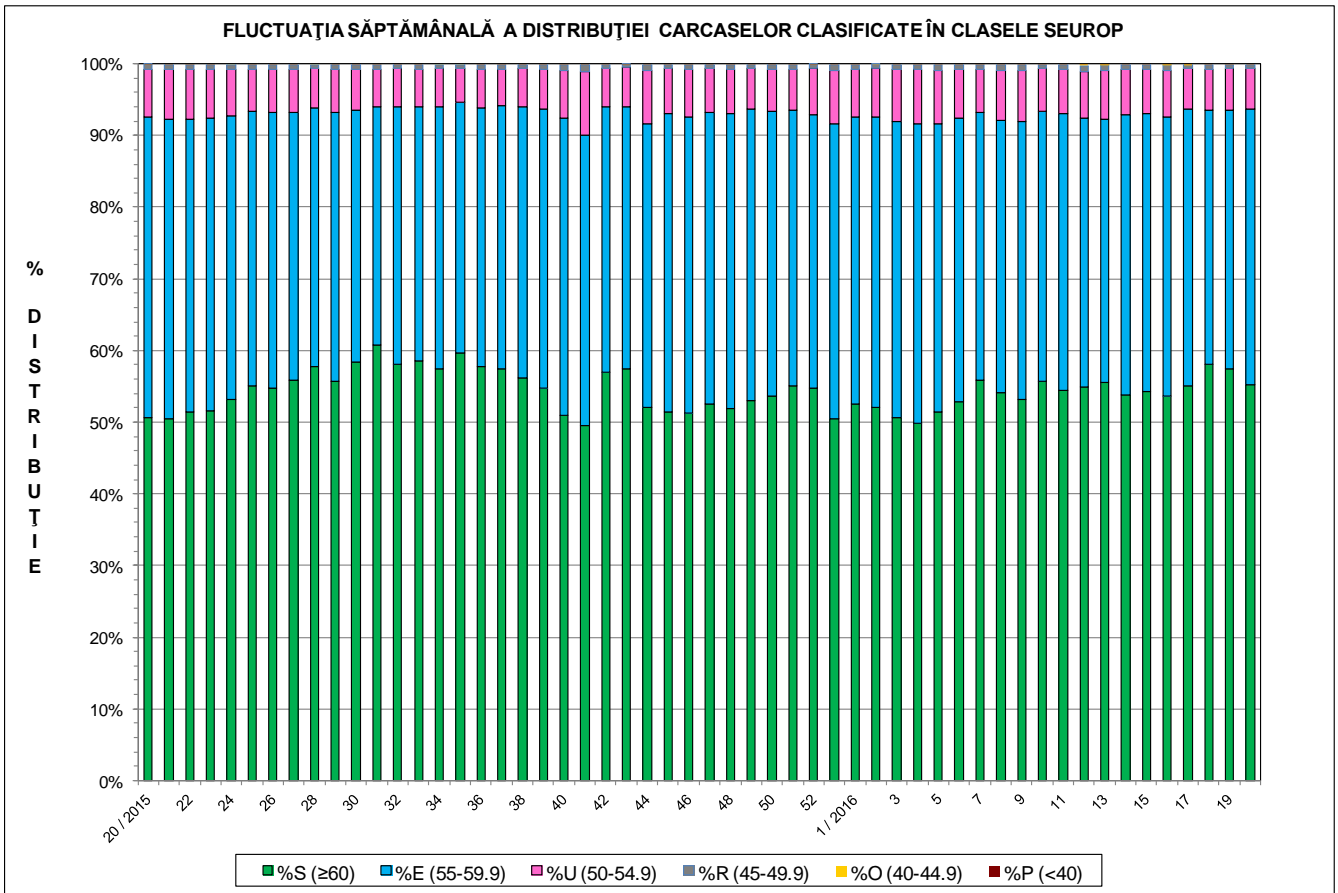
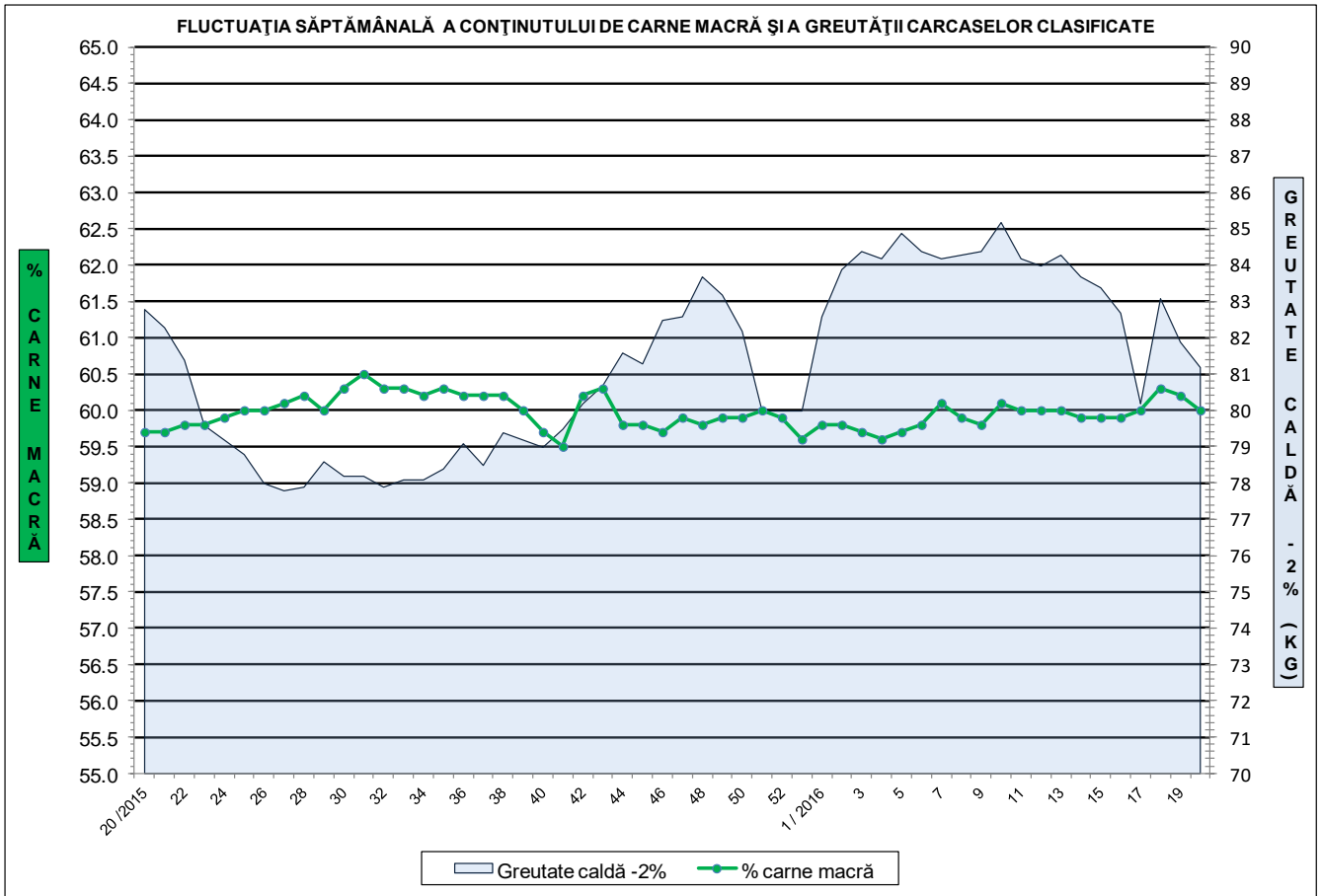


**ÎNCADRAREA ÎN CLASE A CARCASELOR DE PORCINE CLASIFICATE
ÎN SĂPTĂMÂNA 16 - 22 MAI 2016**

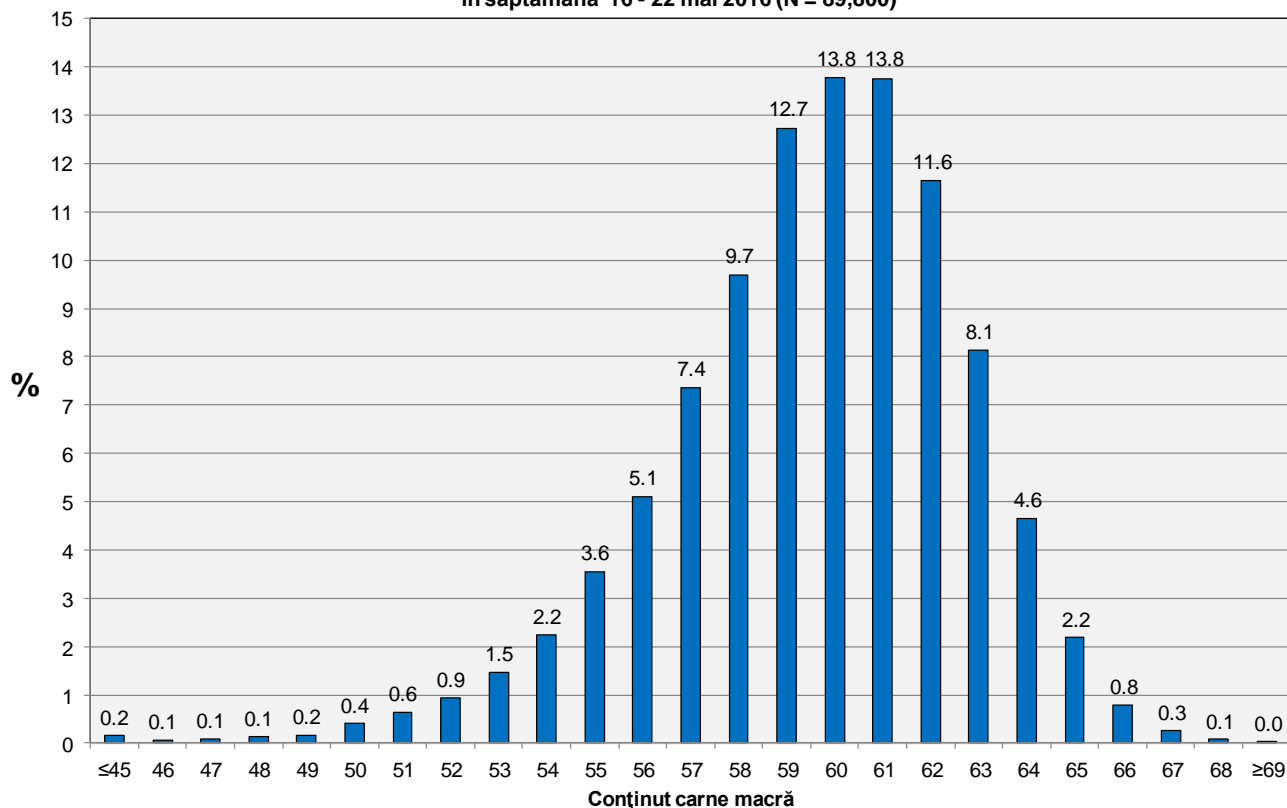
CLASA	% CARNE MACRĂ	NUMĂR CARCASE	% DIN TOTAL	% CARNE MACRĂ	GREUTATE CALDĂ - 2% (KG)
S	≥ 60	49,635	55.27	62.2	79.9
E	55 - 59.9	34,520	38.44	58.1	82.3
U	50 - 54.9	5,100	5.68	53.3	85.1
R	45 - 49.9	450	0.50	48.1	88.3
O	40 - 44.9	85	0.09	43.1	87.6
P	< 40	10	0.01	37.7	94.2
TOTAL		89,800	100.00	60.0	81.2

EVOLUȚIA SĂPTĂMÂNALĂ A GREUTĂȚII CARCASELOR CLASIFICATE

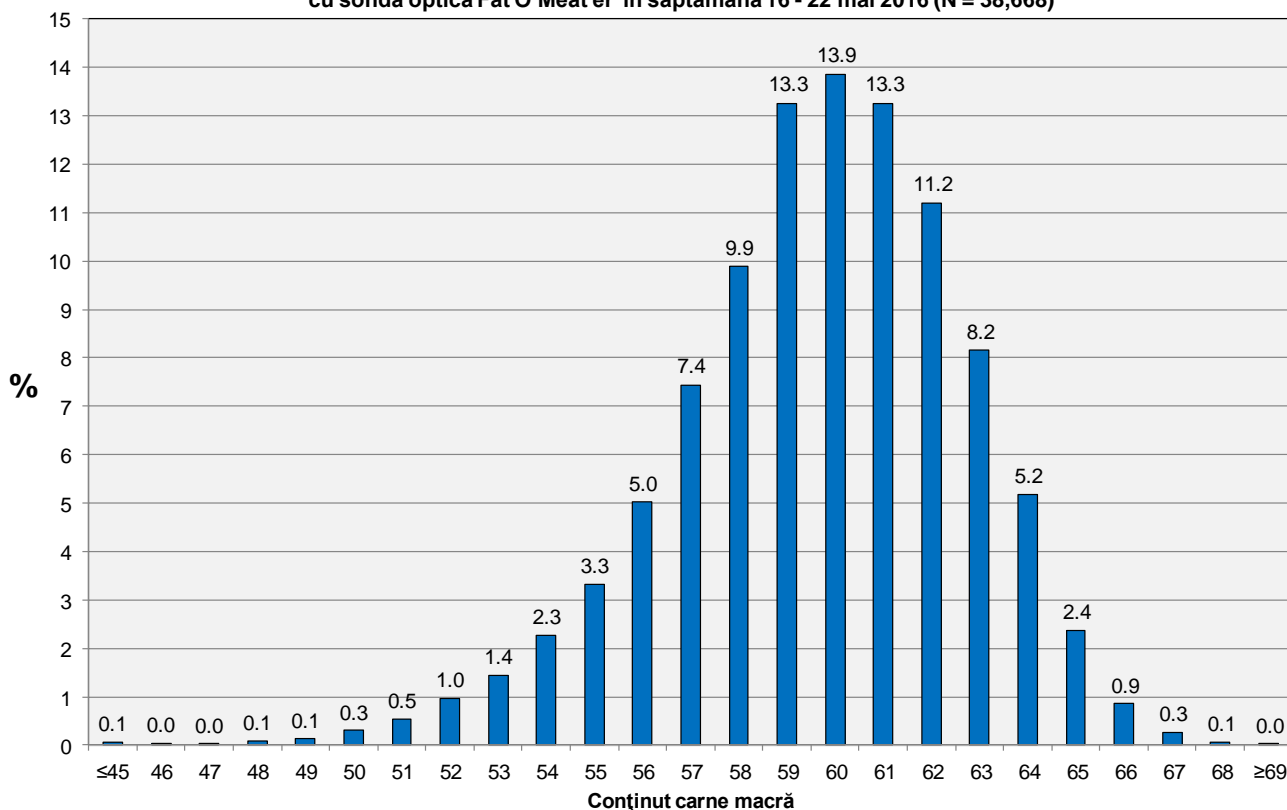




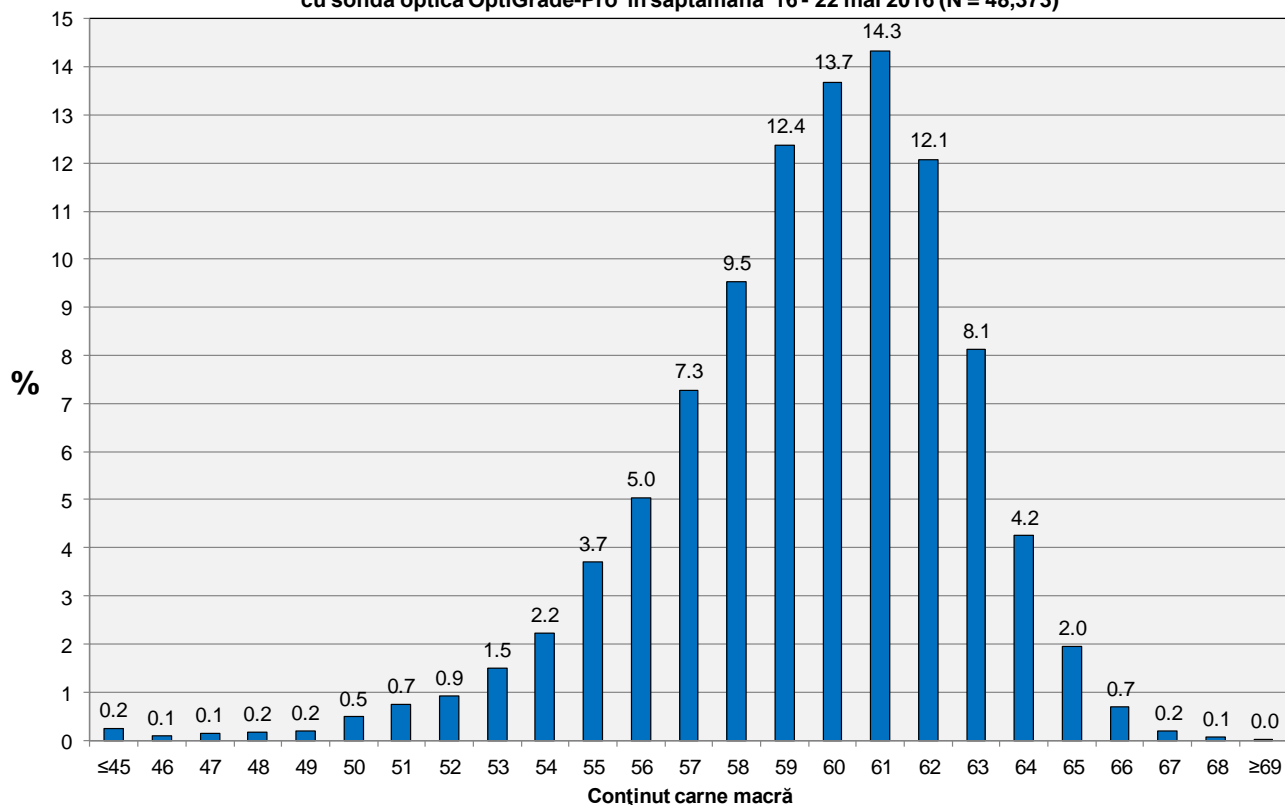
**Distribuția conținutului de carne macră a carcaselor clasificate în România
în săptămâna 16 - 22 mai 2016 (N = 89,800)**



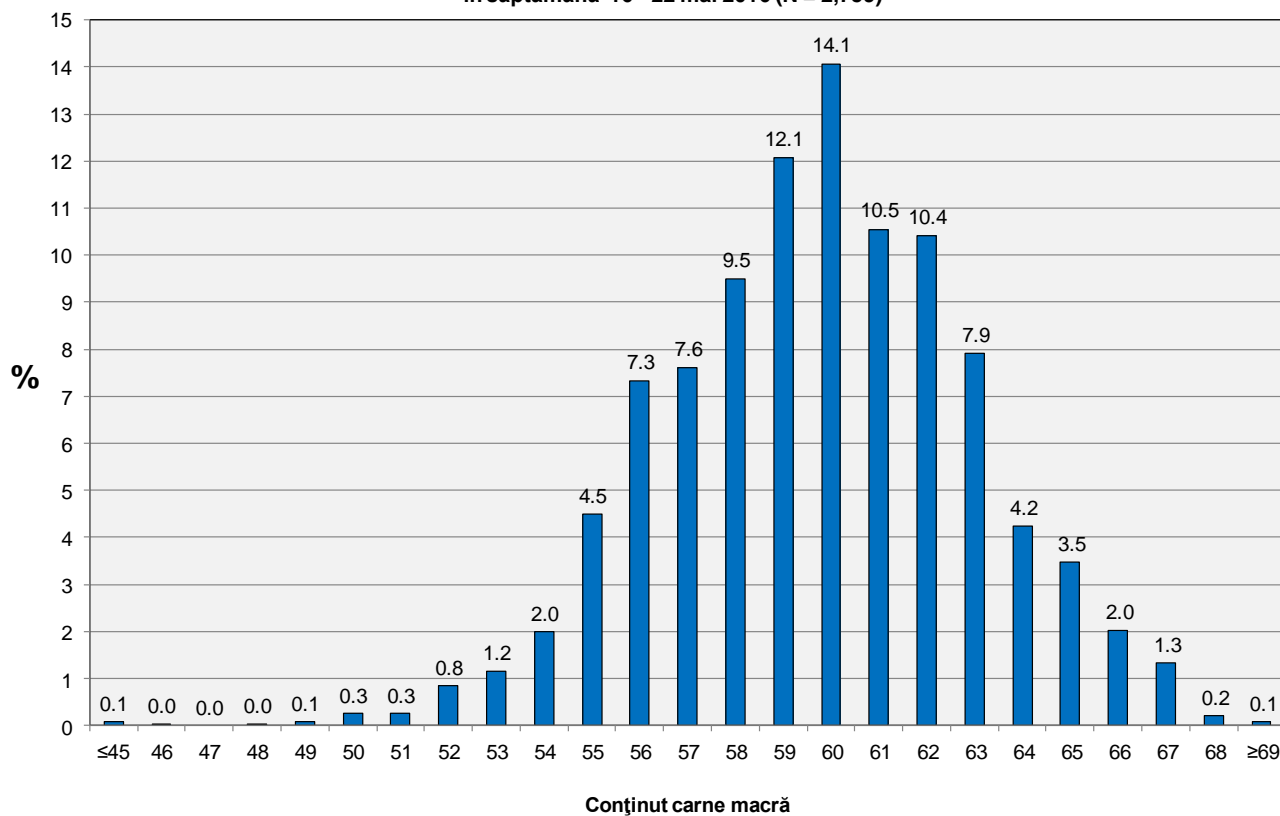
**Distribuția conținutului de carne macră a carcaselor clasificate în România cu echipamentul
cu sondă optică Fat O Meat'er în săptămâna 16 - 22 mai 2016 (N = 38,668)**



Distribuția conținutului de carne macră a carcaselor clasificate în România cu echipamentul cu sondă optică OptiGrade-Pro în săptămâna 16 - 22 mai 2016 (N = 48,373)

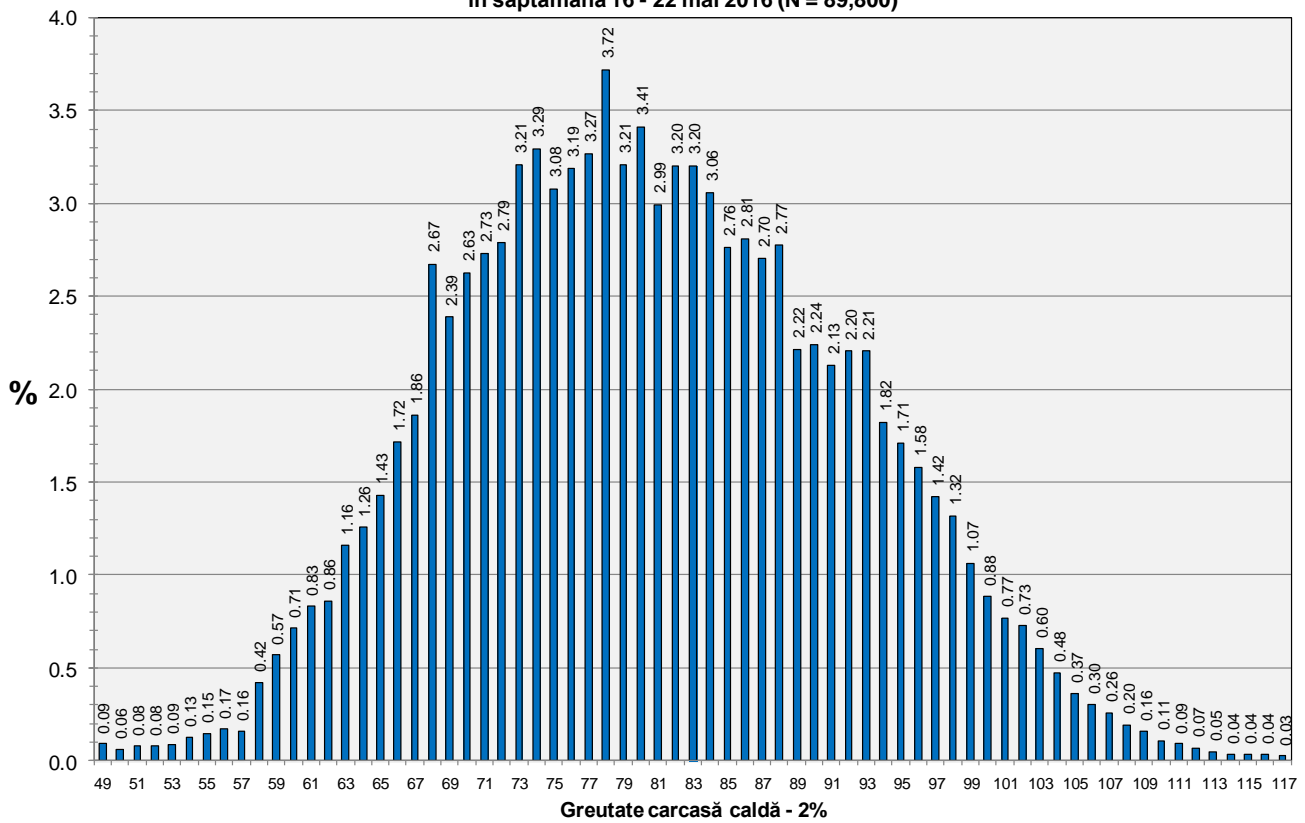


Distribuția conținutului de carne macră a carcaselor clasificate în România cu metoda ZP în săptămâna 16 - 22 mai 2016 (N = 2,759)

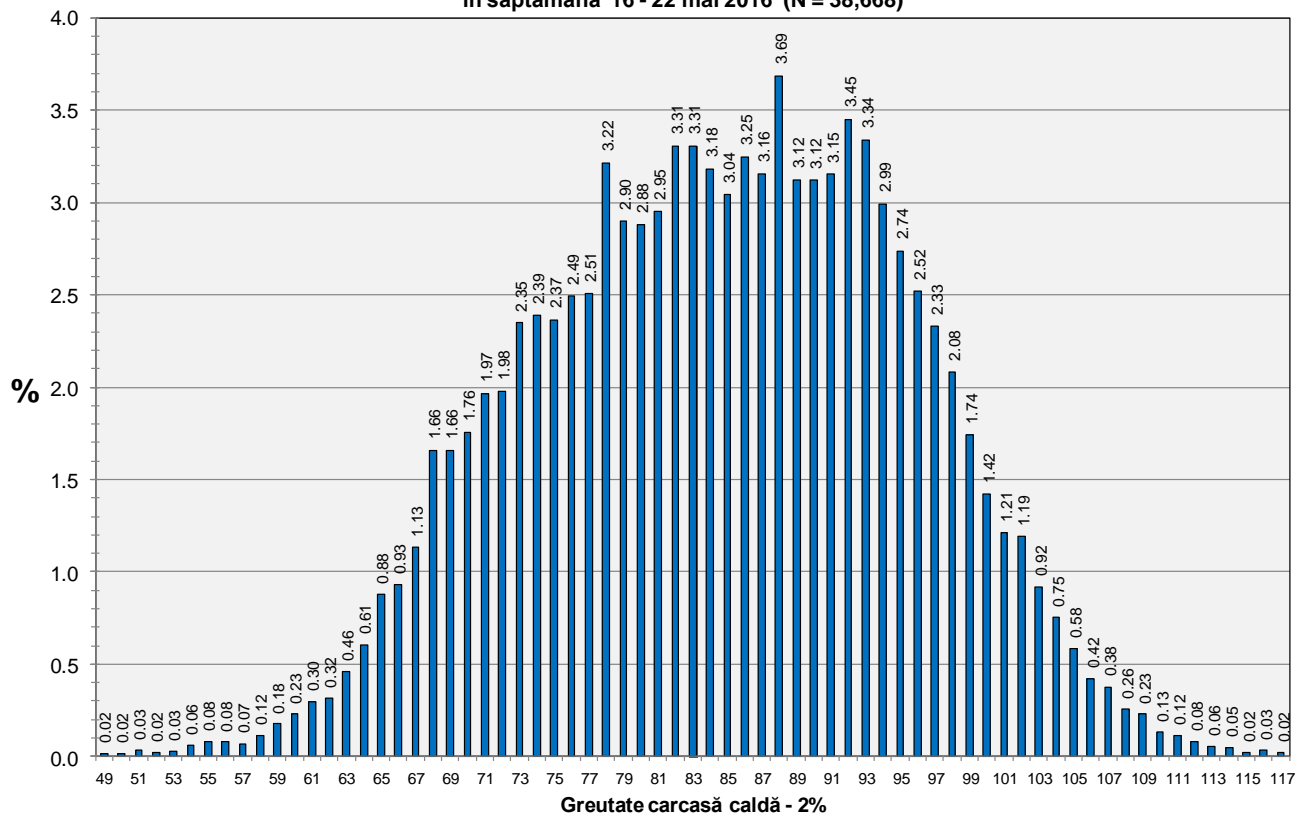




**Distribuția greutateii carcaselor clasificate în România
în săptămâna 16 - 22 mai 2016 (N = 89,800)**

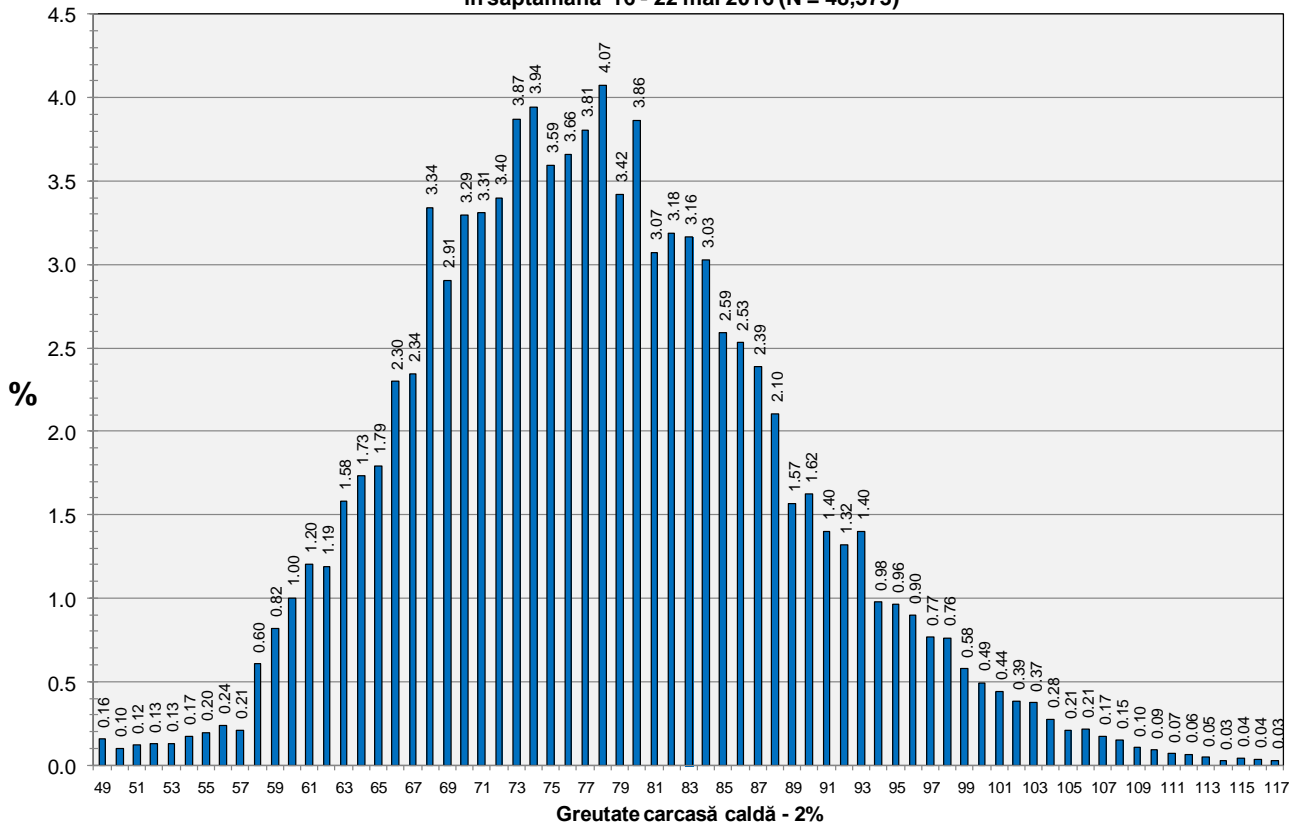


**Distribuția greutateii carcaselor clasificate în România cu echipamentul cu sondă optică Fat-O-Meater
în săptămâna 16 - 22 mai 2016 (N = 38,668)**





Distribuția greutății carcaselor clasificate în România cu echipamentul cu sondă optică OptiGrade-Pro în săptămâna 16 - 22 mai 2016 (N = 48,373)



Distribuția greutății carcaselor clasificate în România cu metoda ZP în săptămâna 16 - 22 mai 2016 (N = 2,759)

