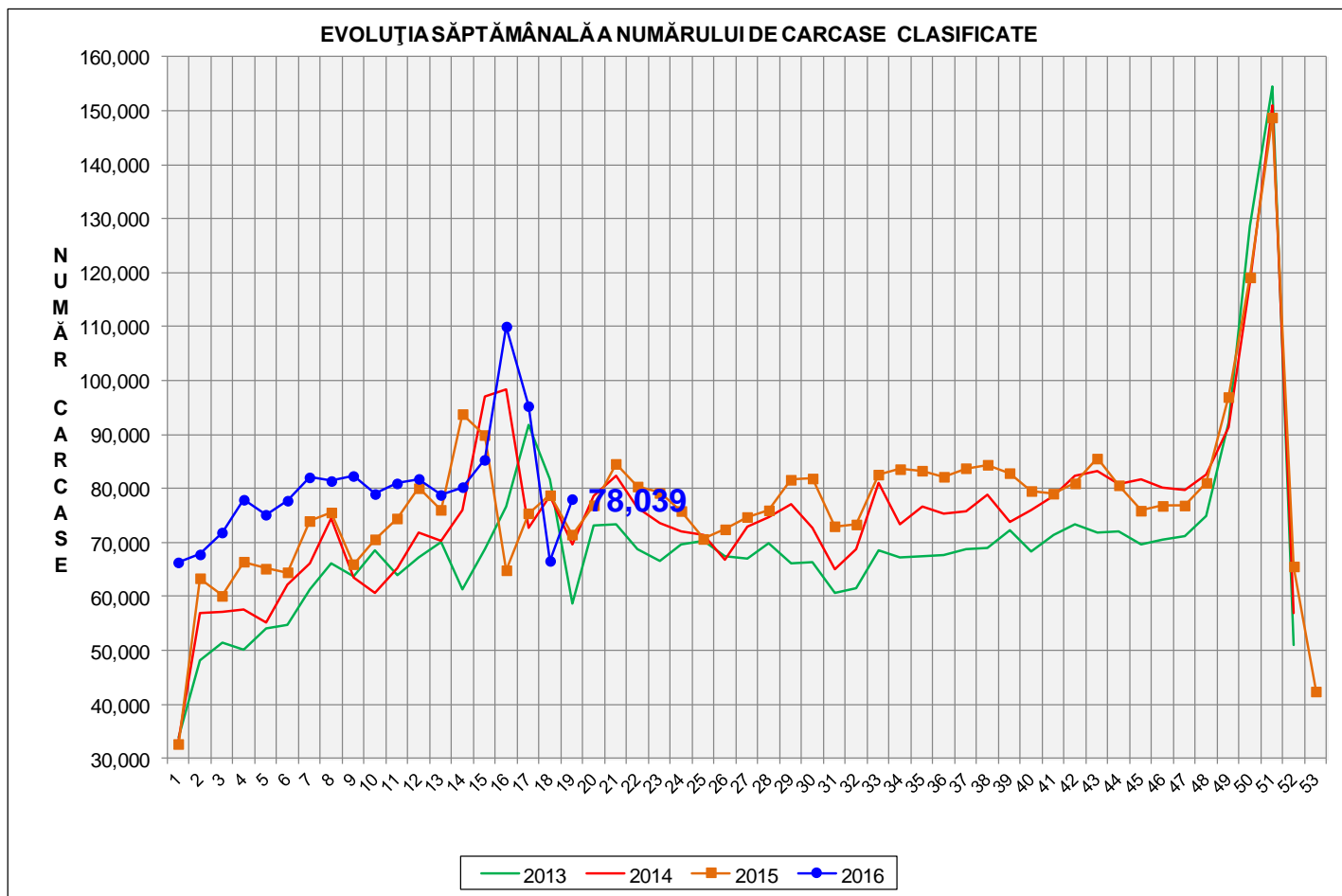
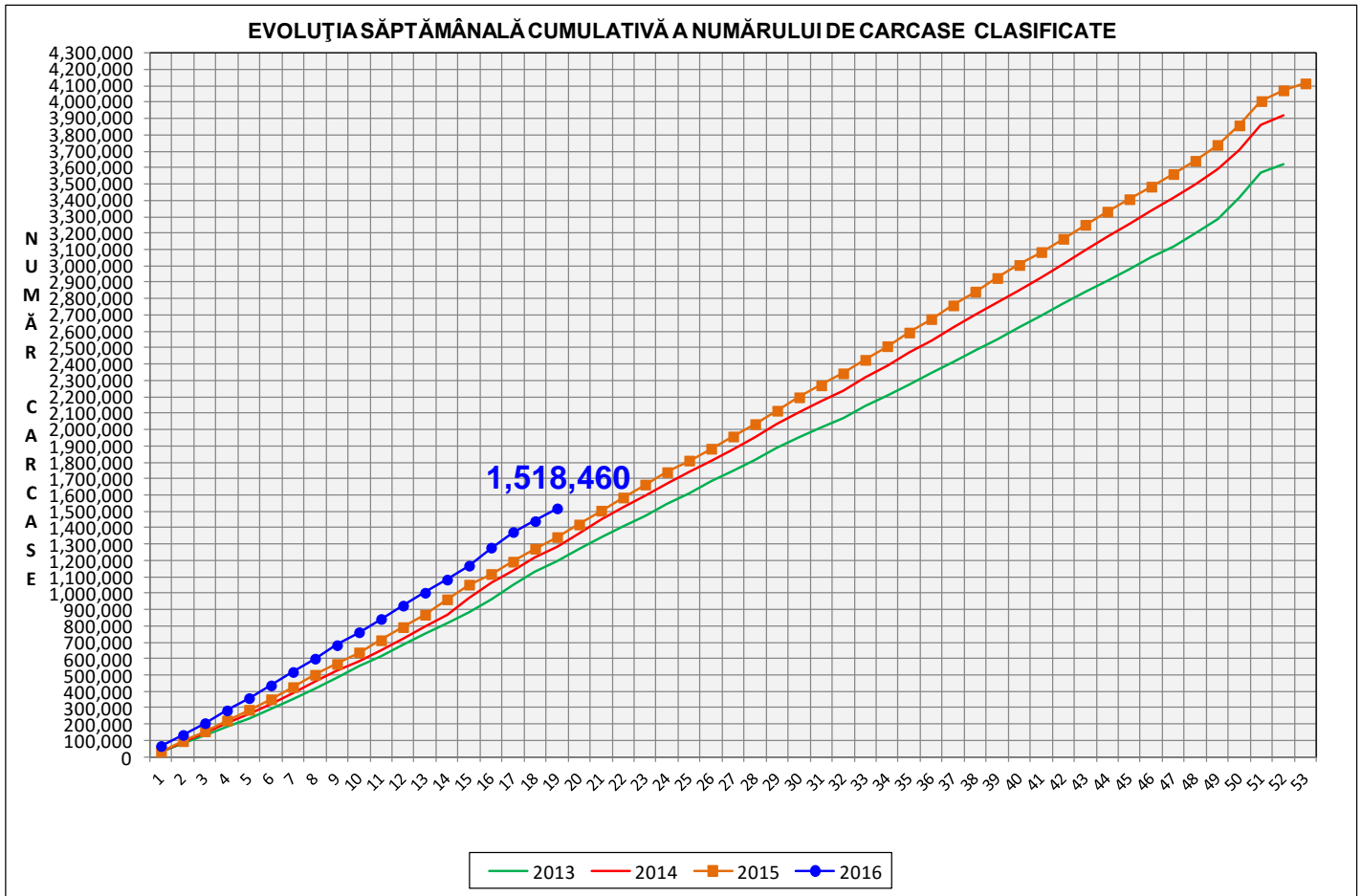


Rezultatele clasificării carcaselor de porcine

Săptămâna 19 (9 – 15 mai 2016)



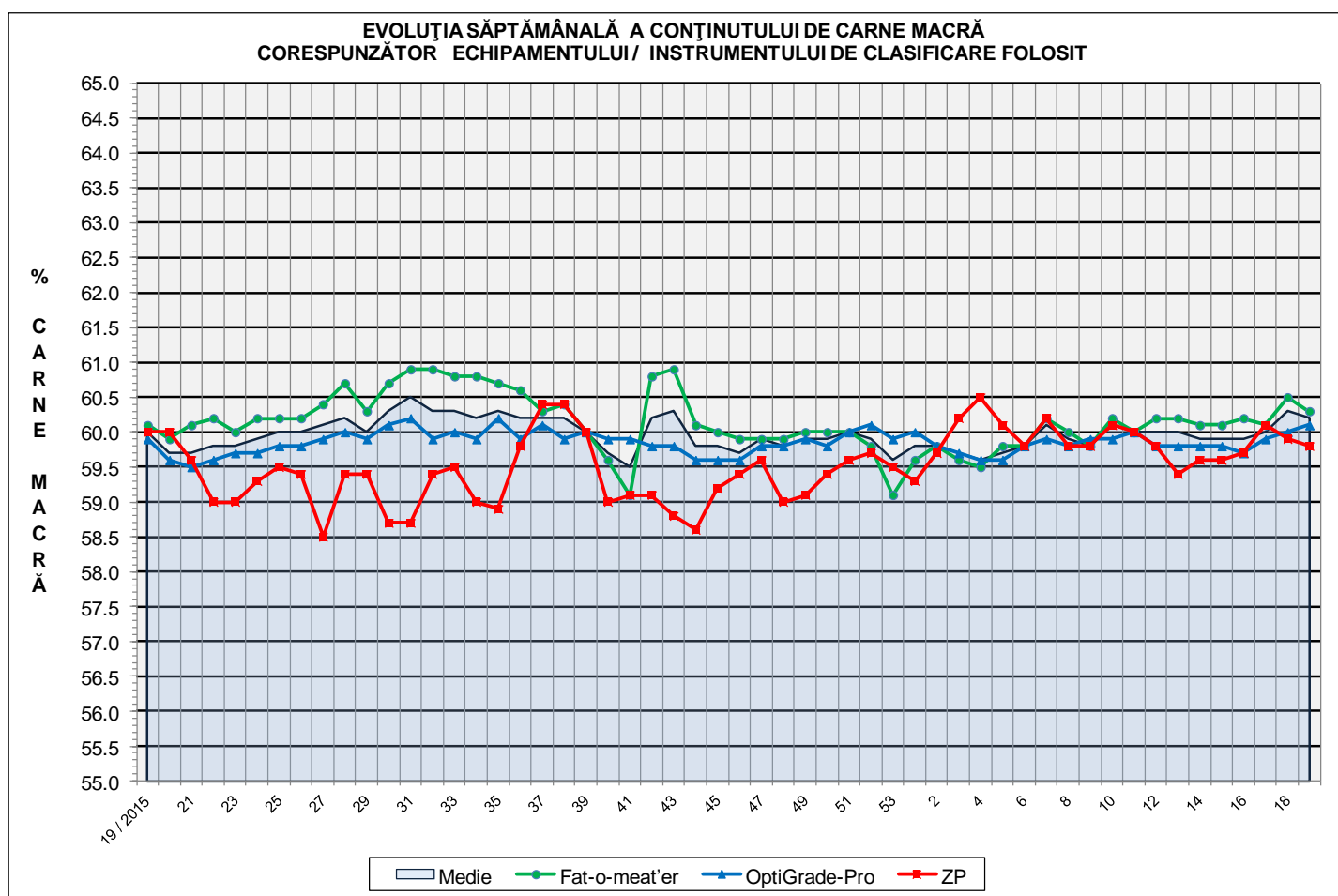
% Modificare	
1 SĂPT	1 AN
17.2%	9.2%



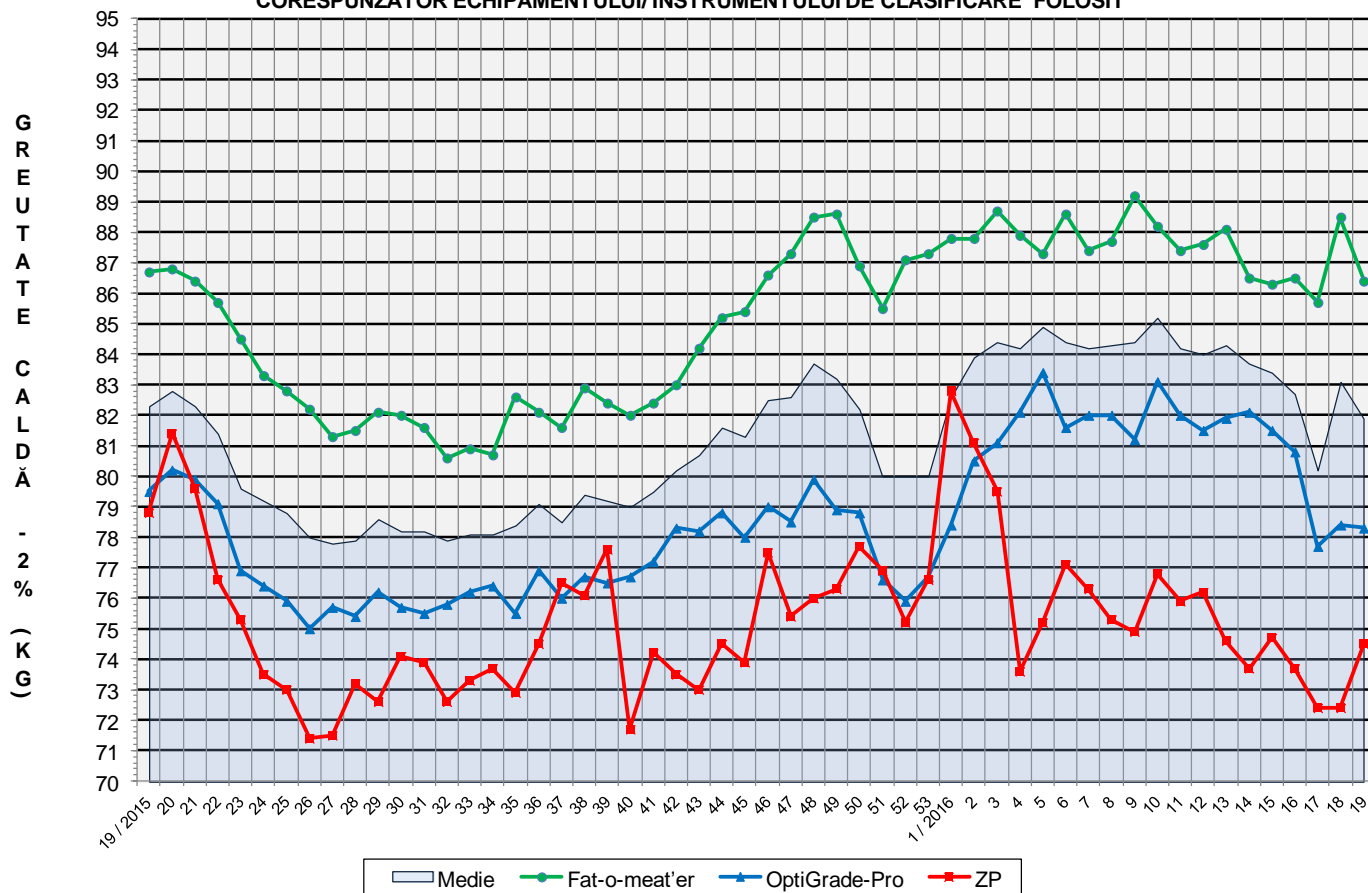
% Modificare
1 AN
13.1%

Numărul de carcase clasificate în săptămâna 9 - 15 mai 2016 în funcție de echipamentul / instrumentul folosit

Metoda	Echipament / instrument	Număr carcase	% din total carcase
Sondă Optică	Fat-o-meat'er	35,873	45.97%
	OptiGrade-Pro	39,895	51.12%
ZP	Rigla	2,271	2.91%
TOTAL		78,039	100.00%



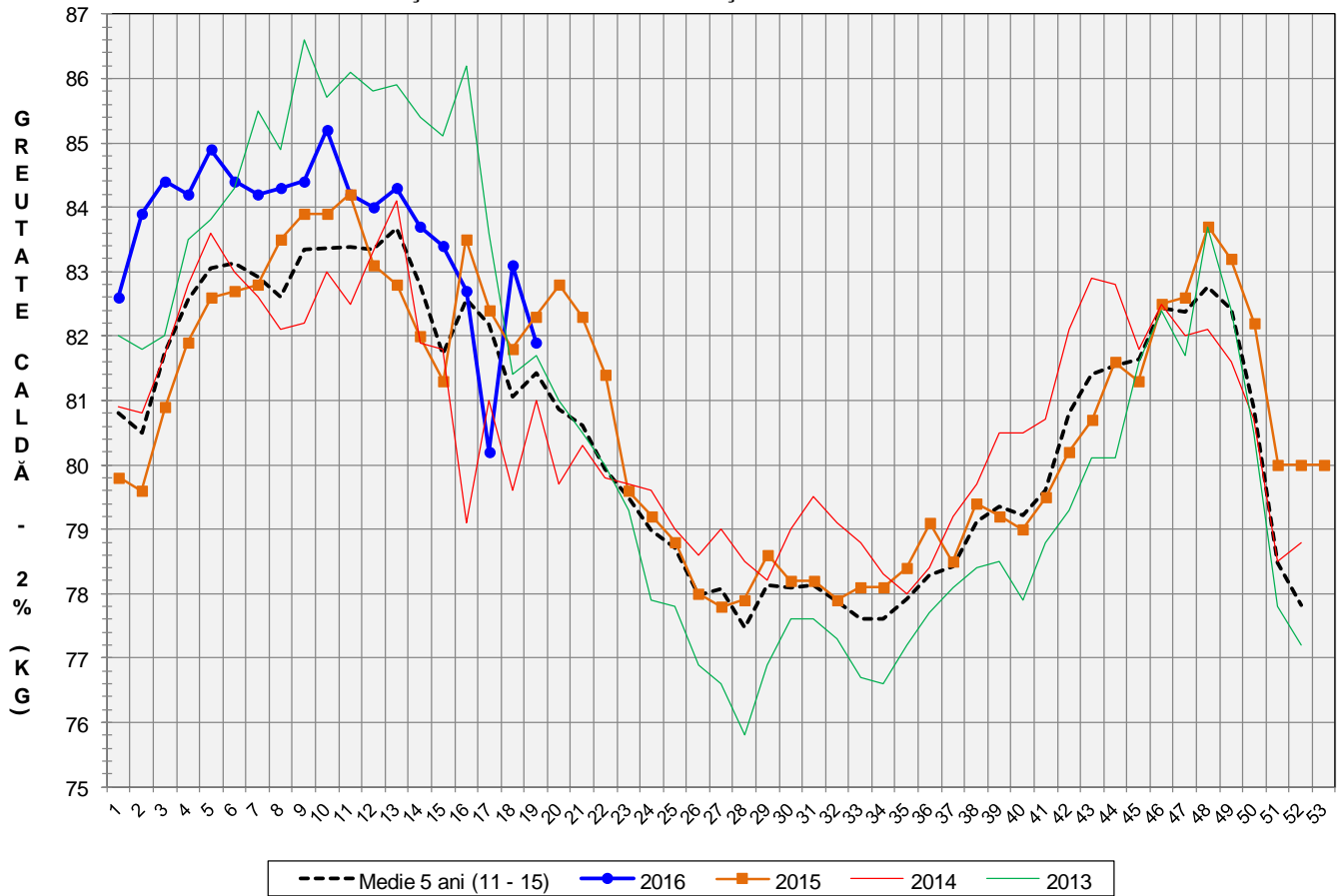
**EVOLUȚIA SĂPTĂMÂNALĂ A GREUTĂȚII CARCASELOR
CORESPUNZĂTOR ECHIPAMENTULUI/INSTRUMENTULUI DE CLASIFICARE FOLOSIT**

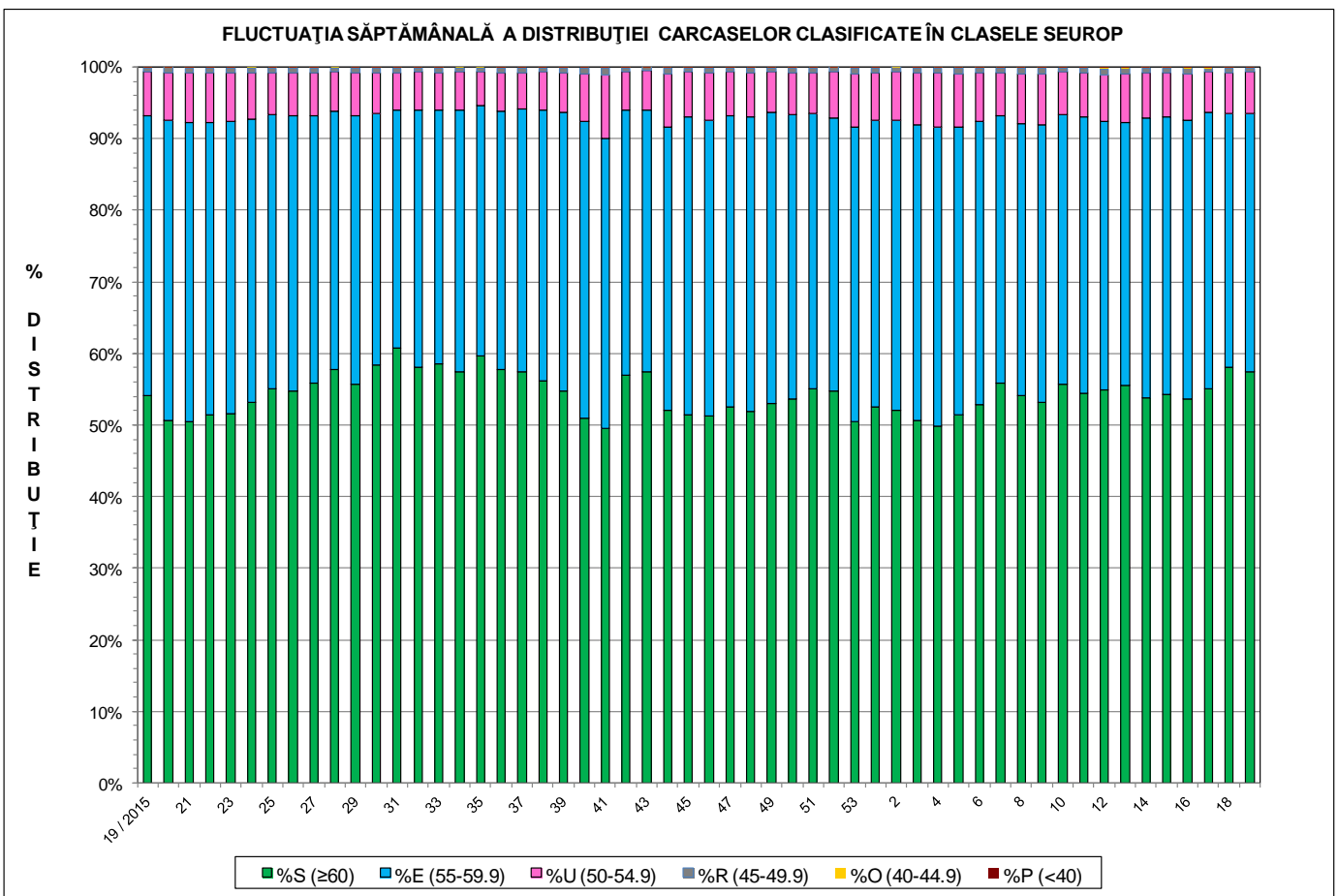
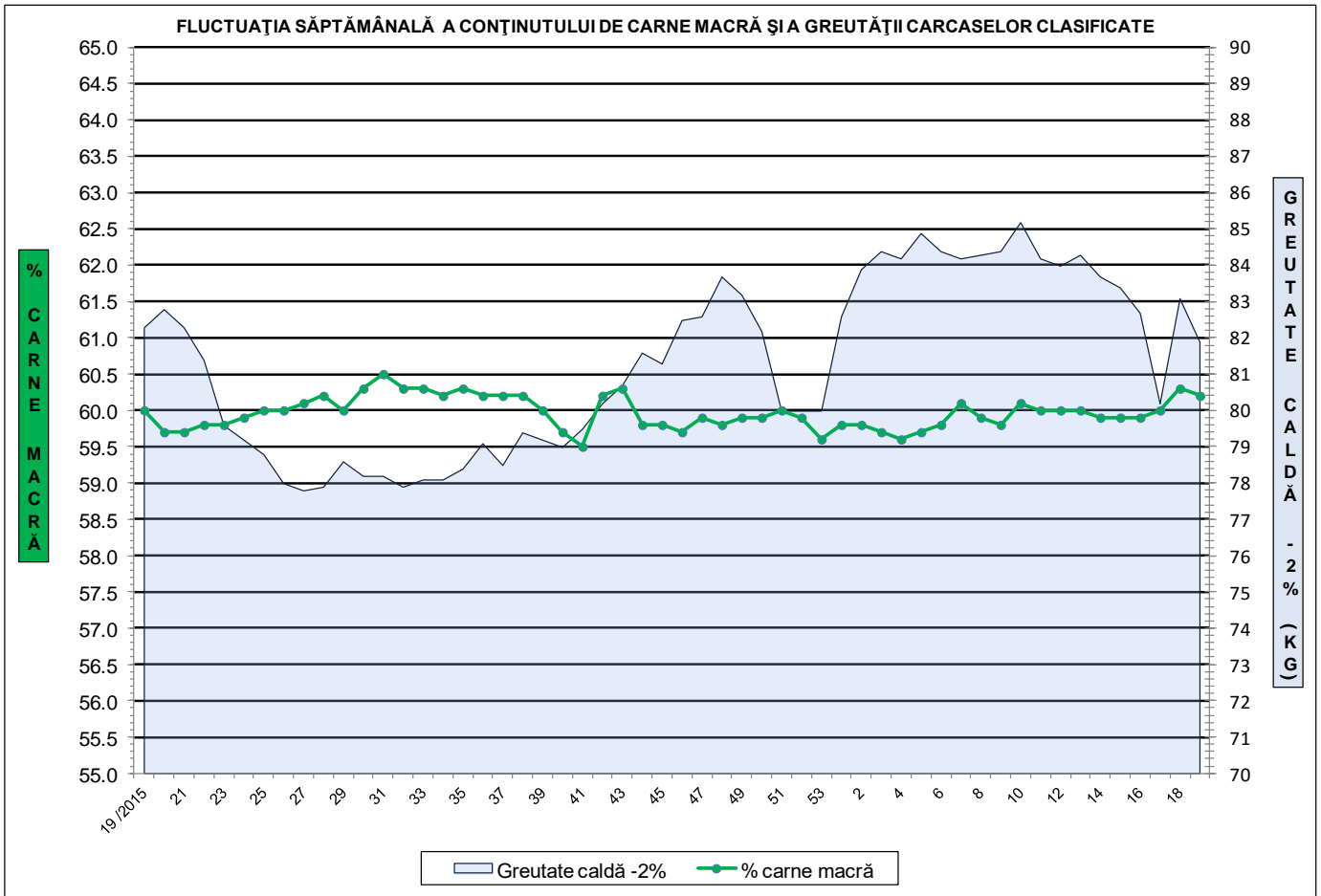


**ÎNCADRAREA ÎN CLASE A CARCASELOR DE PORCINE CLASIFICATE
ÎN SĂPTĂMÂNA 9 - 15 MAI 2016**

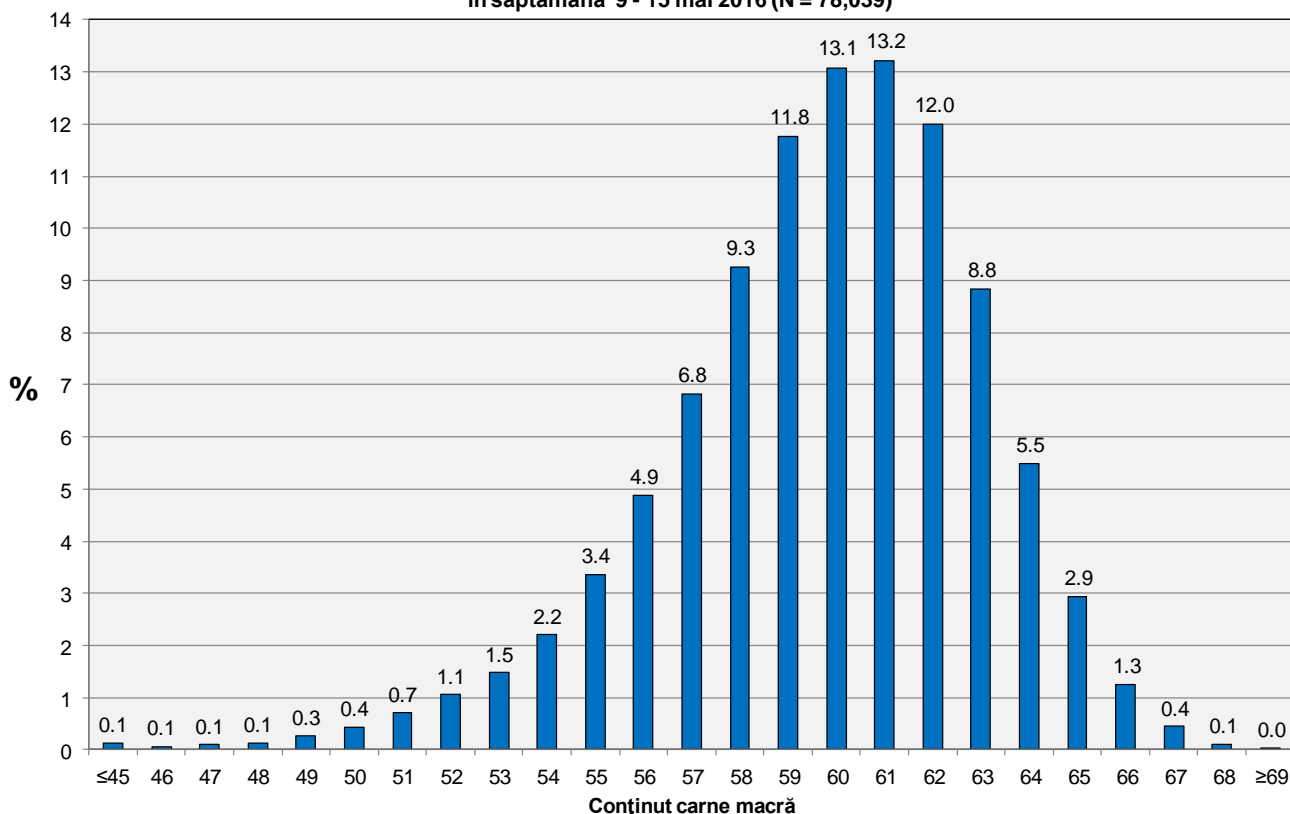
CLASA	% CARNE MACRĂ	NUMĂR CARCASE	% DIN TOTAL	% CARNE MACRĂ	GREUTATE CALDĂ - 2% (KG)
S	≥ 60	44,778	57.38	62.4	80.6
E	55 - 59.9	28,158	36.08	58.1	83.2
U	50 - 54.9	4,577	5.87	53.2	86.3
R	45 - 49.9	454	0.58	48.4	87.8
O	40 - 44.9	60	0.08	43.1	88.9
P	< 40	12	0.02	37.6	98.9
TOTAL		78,039	100.00	60.2	81.9

EVOLUȚIA SĂPTĂMÂNALĂ A GREUTĂȚII CARCASELOR CLASIFICATE

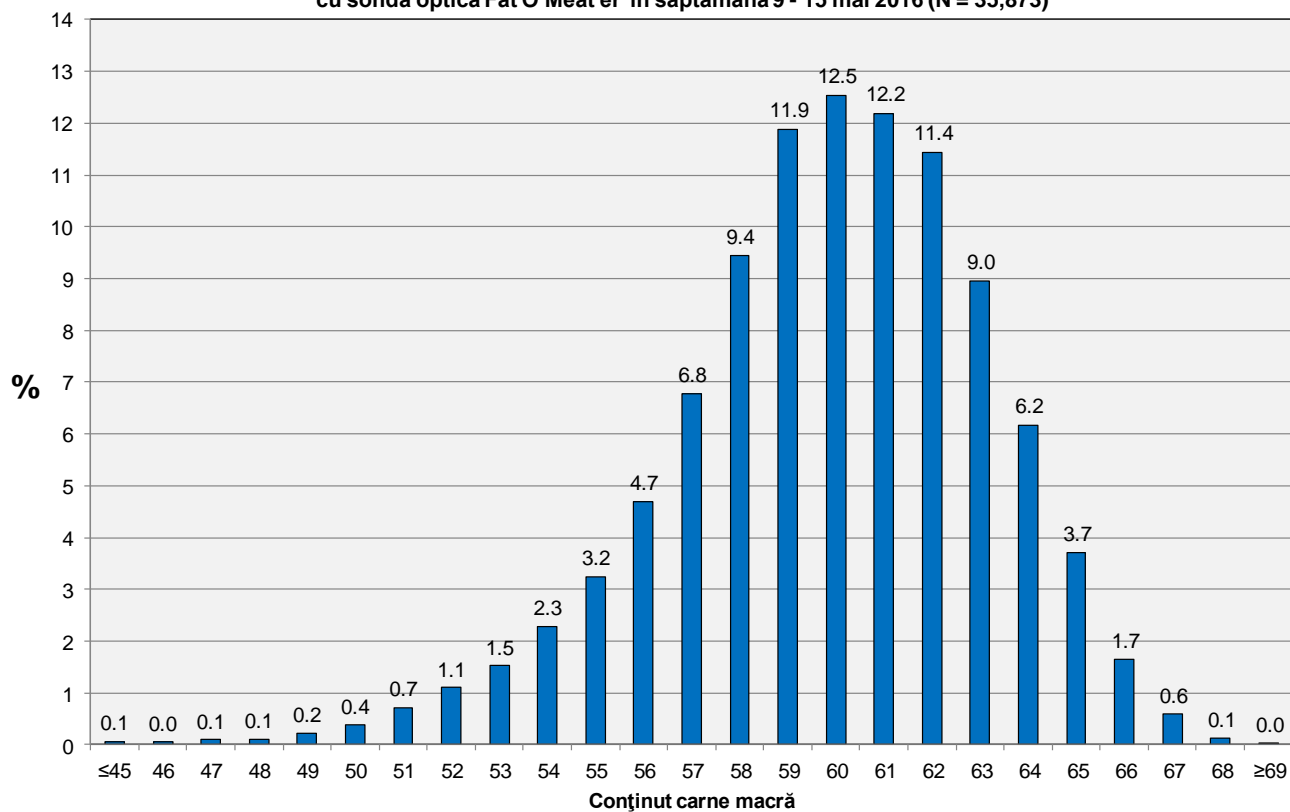




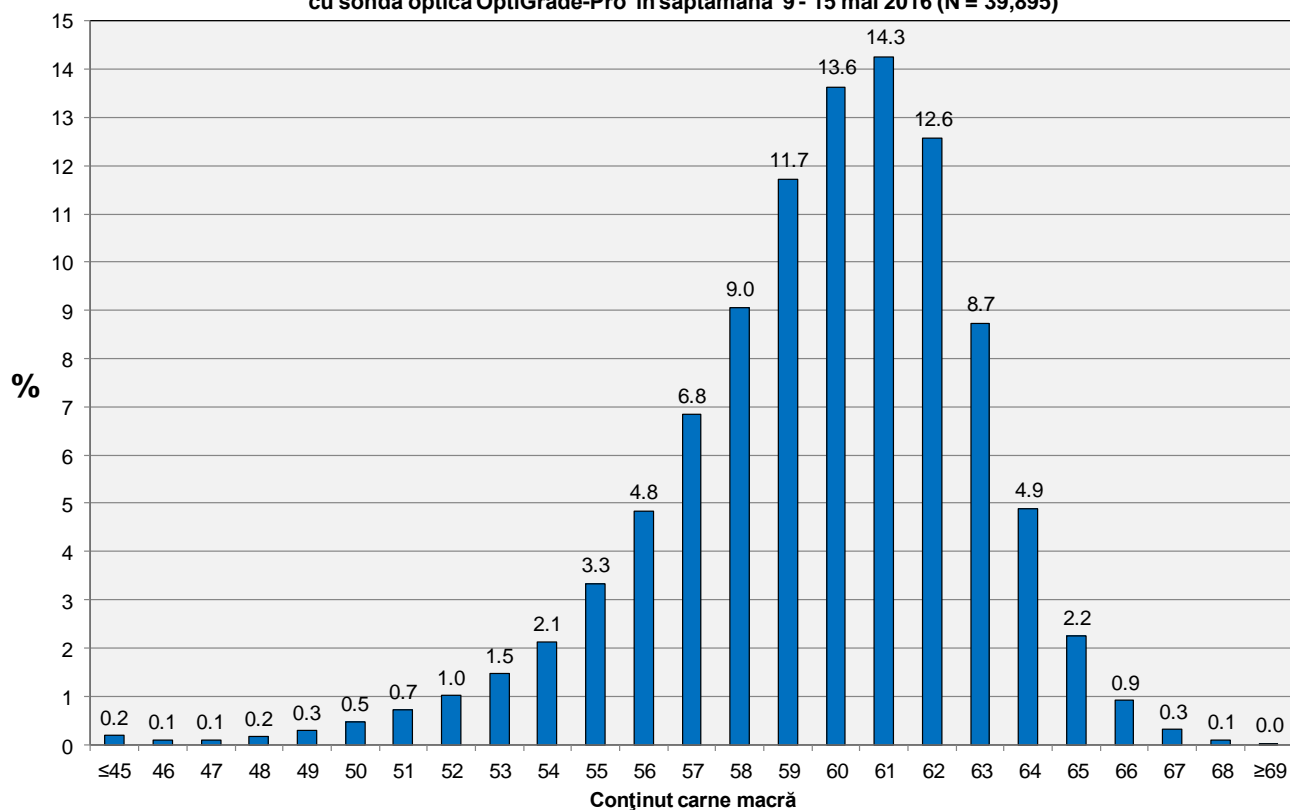
**Distribuția conținutului de carne macră a carcaselor clasificate în România
în săptămâna 9 - 15 mai 2016 (N = 78,039)**



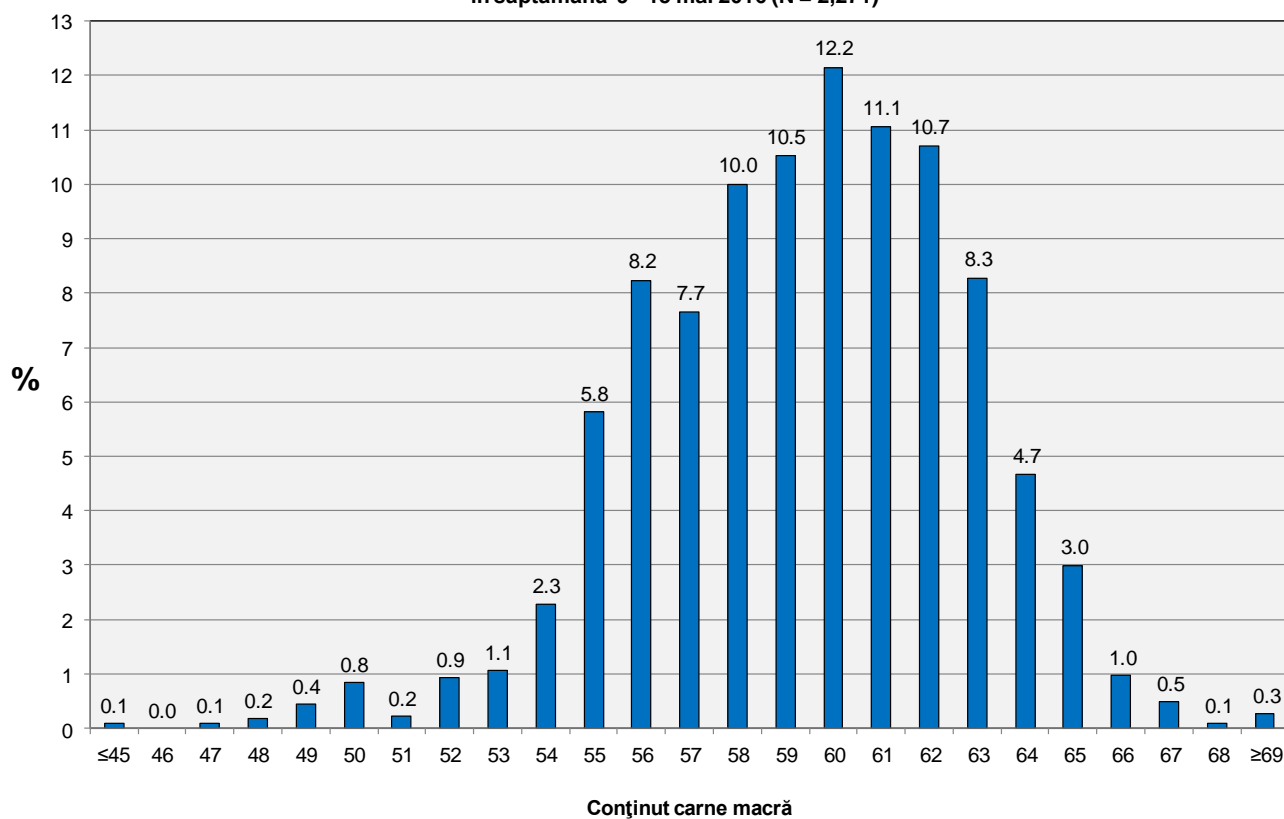
**Distribuția conținutului de carne macră a carcaselor clasificate în România cu echipamentul
cu sondă optică Fat O Meat'er în săptămâna 9 - 15 mai 2016 (N = 35,873)**



Distribuția conținutului de carne macră a carcaselor clasificate în România cu echipamentul cu sondă optică OptiGrade-Pro în săptămâna 9 - 15 mai 2016 (N = 39,895)

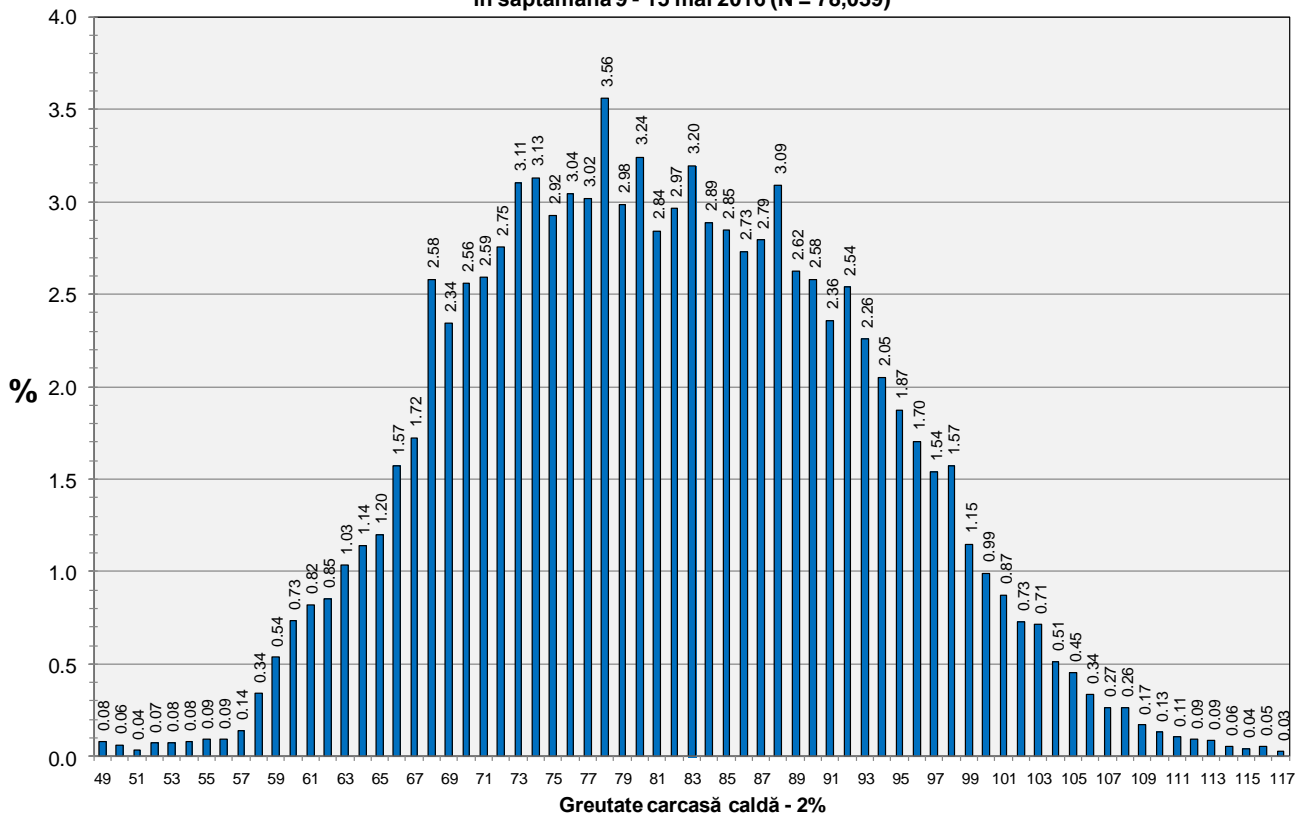


Distribuția conținutului de carne macră a carcaselor clasificate în România cu metoda ZP în săptămâna 9 - 15 mai 2016 (N = 2,271)

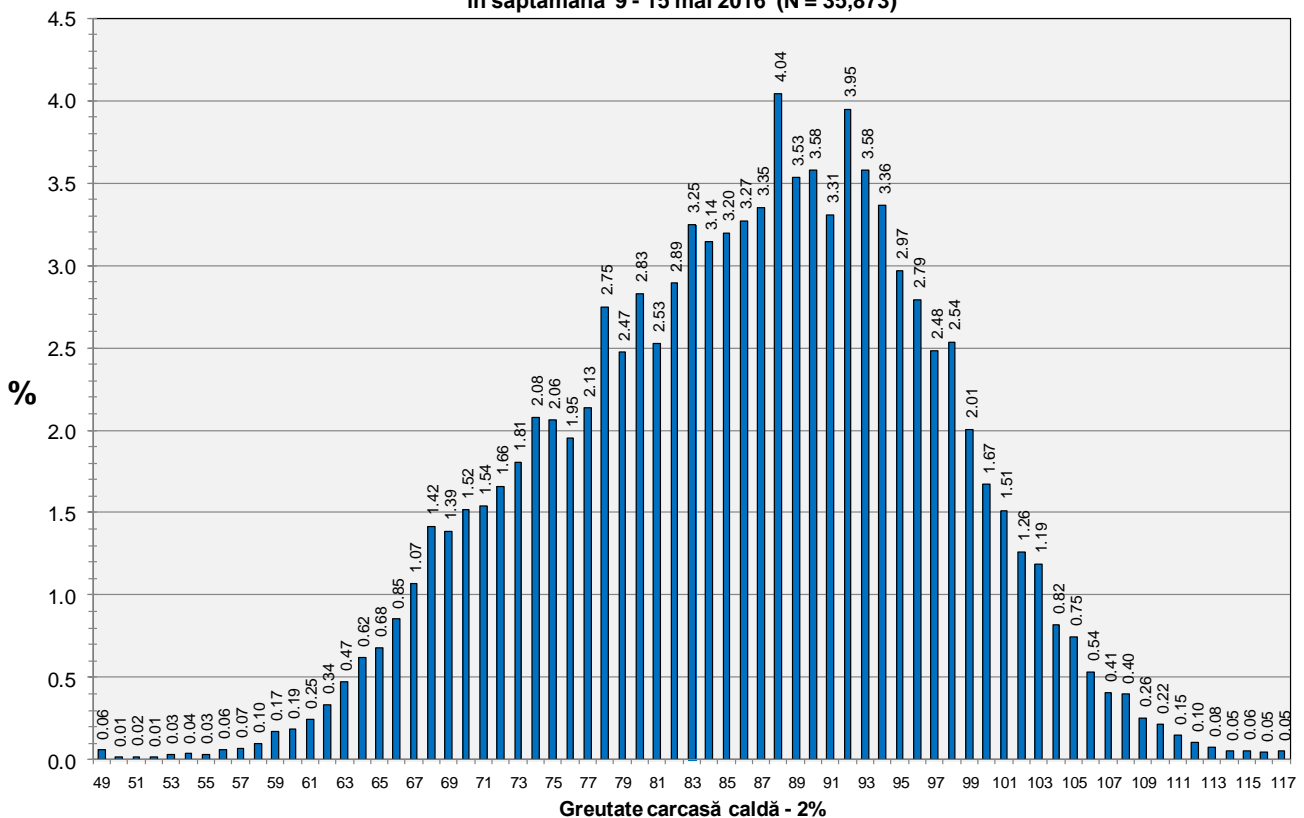




Distribuția greutății carcaselor clasificate în România în săptămâna 9 - 15 mai 2016 (N = 78,039)

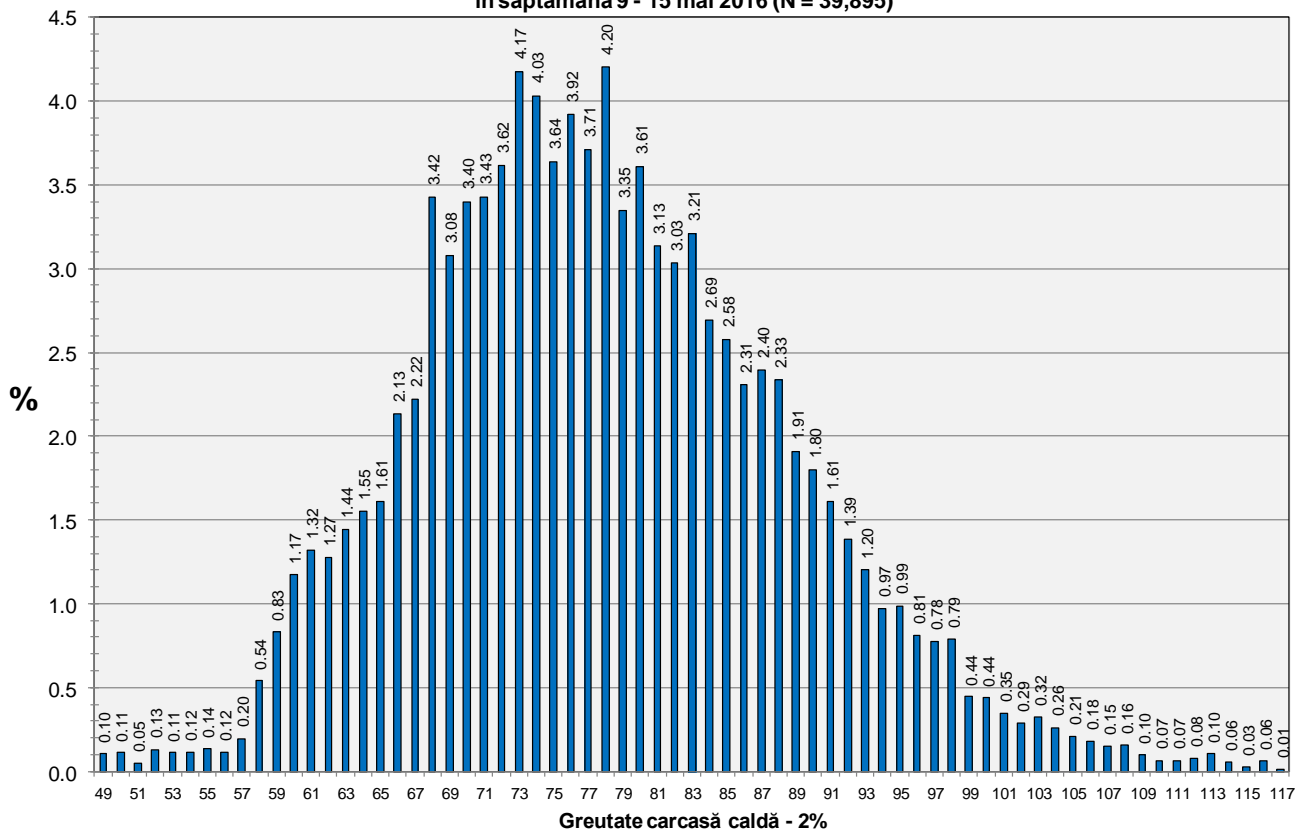


Distribuția greutății carcaselor clasificate în România cu echipamentul cu sondă optică Fat-O-Meater în săptămâna 9 - 15 mai 2016 (N = 35,873)





Distribuția greutății carcaselor clasificate în România cu echipamentul cu sondă optică OptiGrade-Pro în săptămâna 9 - 15 mai 2016 (N = 39,895)



Distribuția greutății carcaselor clasificate în România cu metoda ZP în săptămâna 9 - 15 mai 2016 (N = 2,271)

