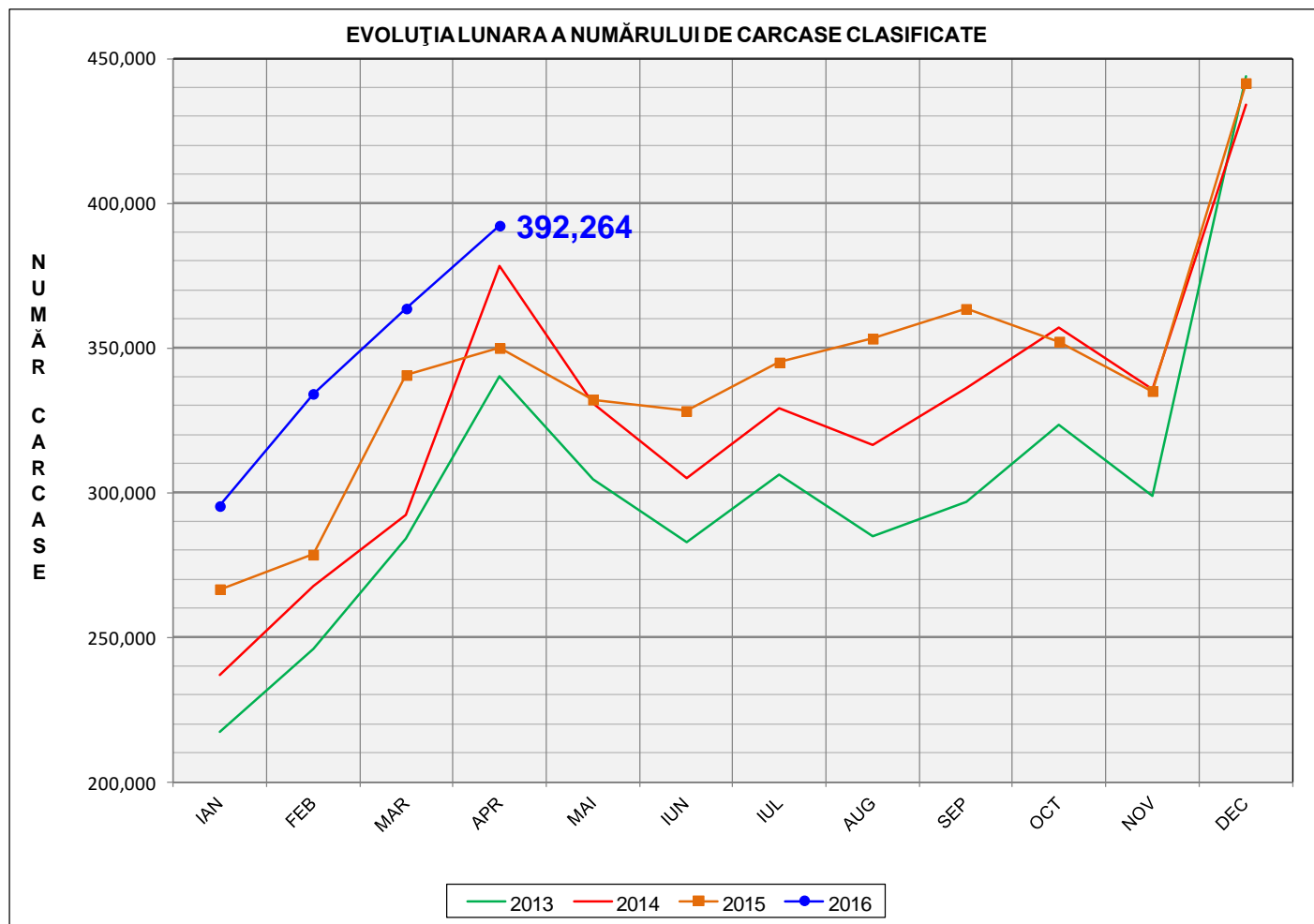
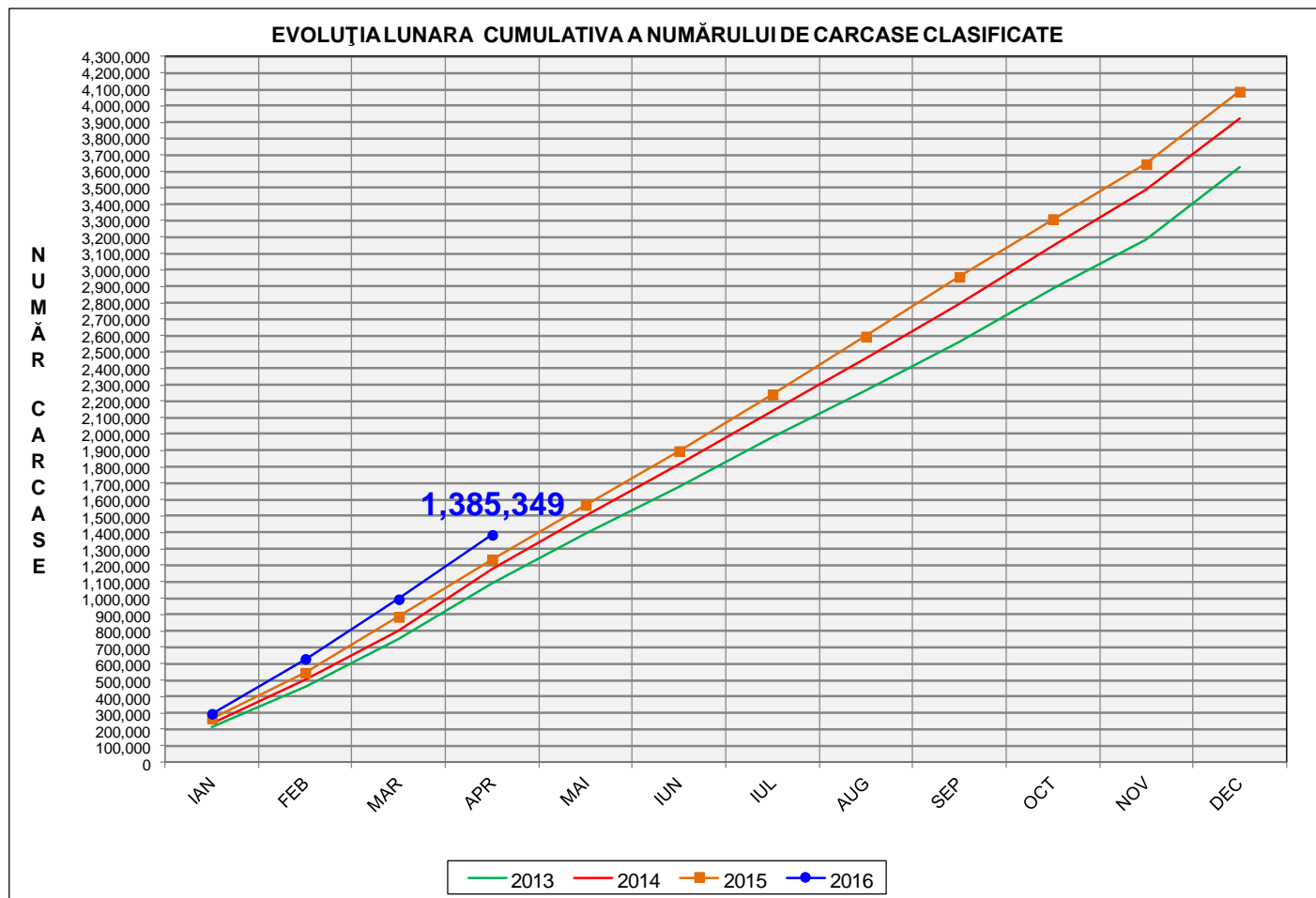


# Rezultatele clasificării carcaselor de porcine

## Aprilie 2016



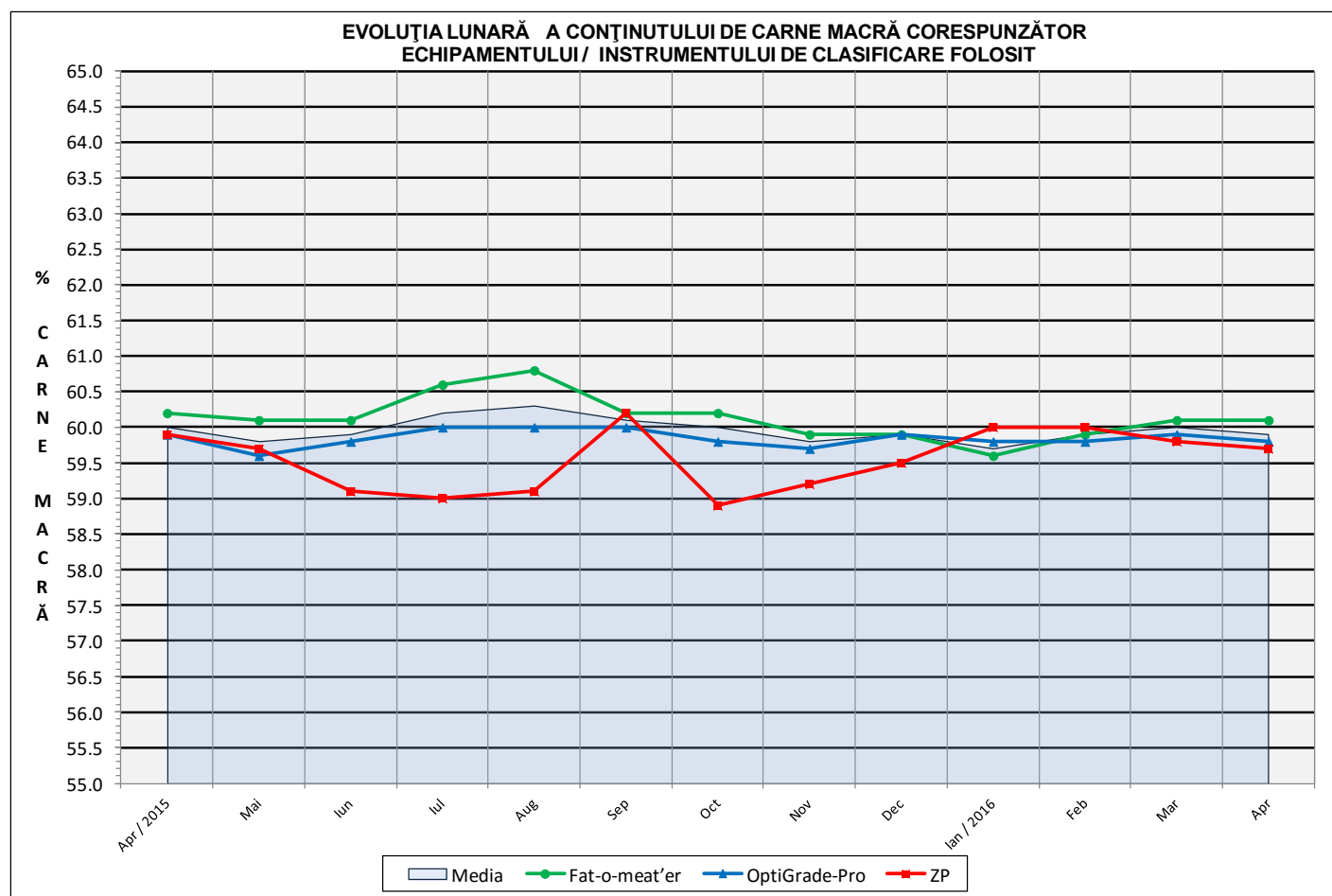
% Modificare	
1 LUNĂ	1 AN
7.9%	12.1%

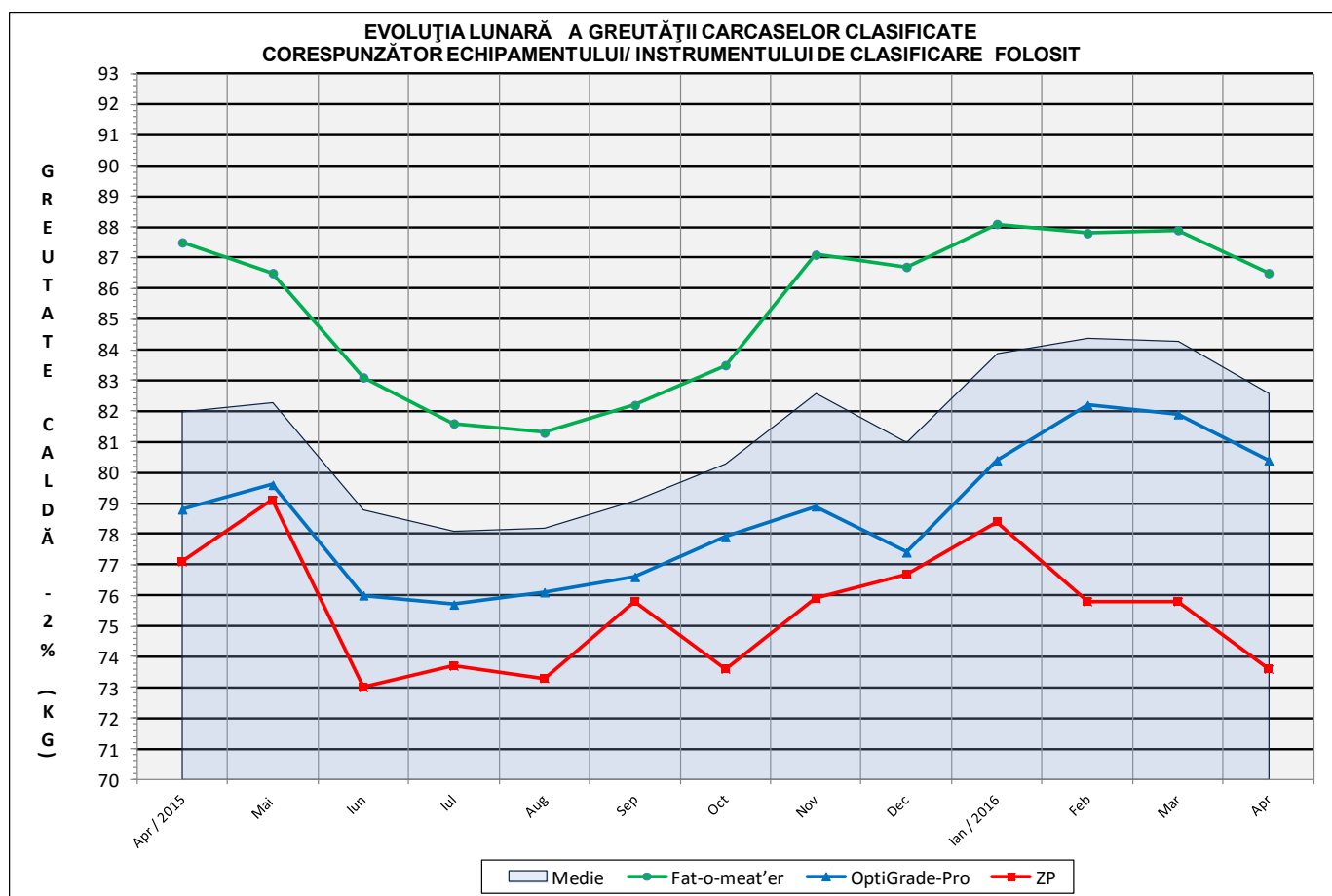


<b>% Modificare</b>
1 AN
12.1%

## Numărul de carcase clasificate în luna aprilie 2016 în funcție de echipamentul / instrumentul folosit

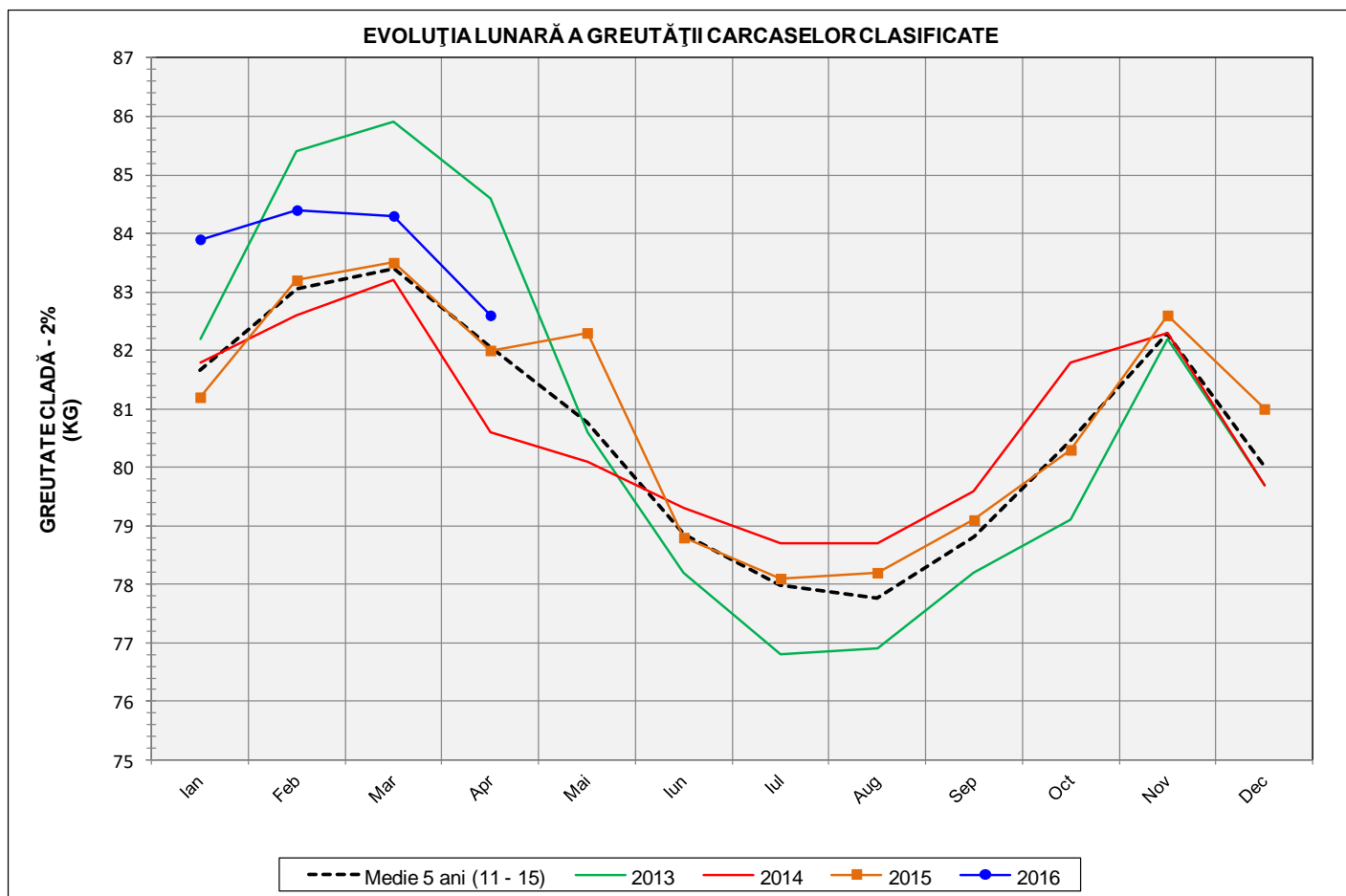
Metoda	Echipament / instrument	Număr carcase	% din total carcase
Sondă Optică	Fat-o-meat'er	161,673	41.22%
	OptiGrade-Pro	213,413	54.41%
ZP	Rigla	17,178	4.38%
TOTAL		392,264	100.00%

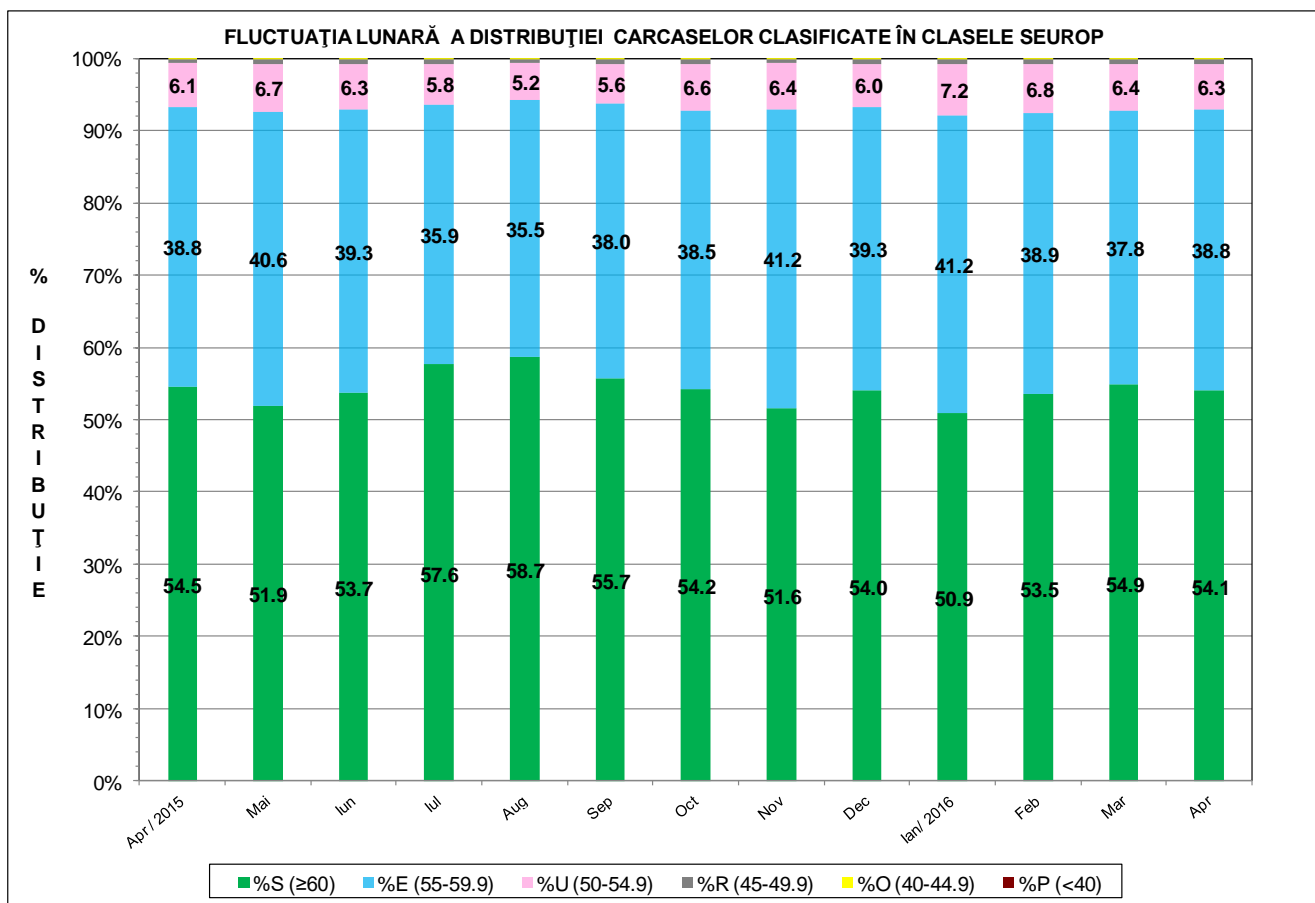
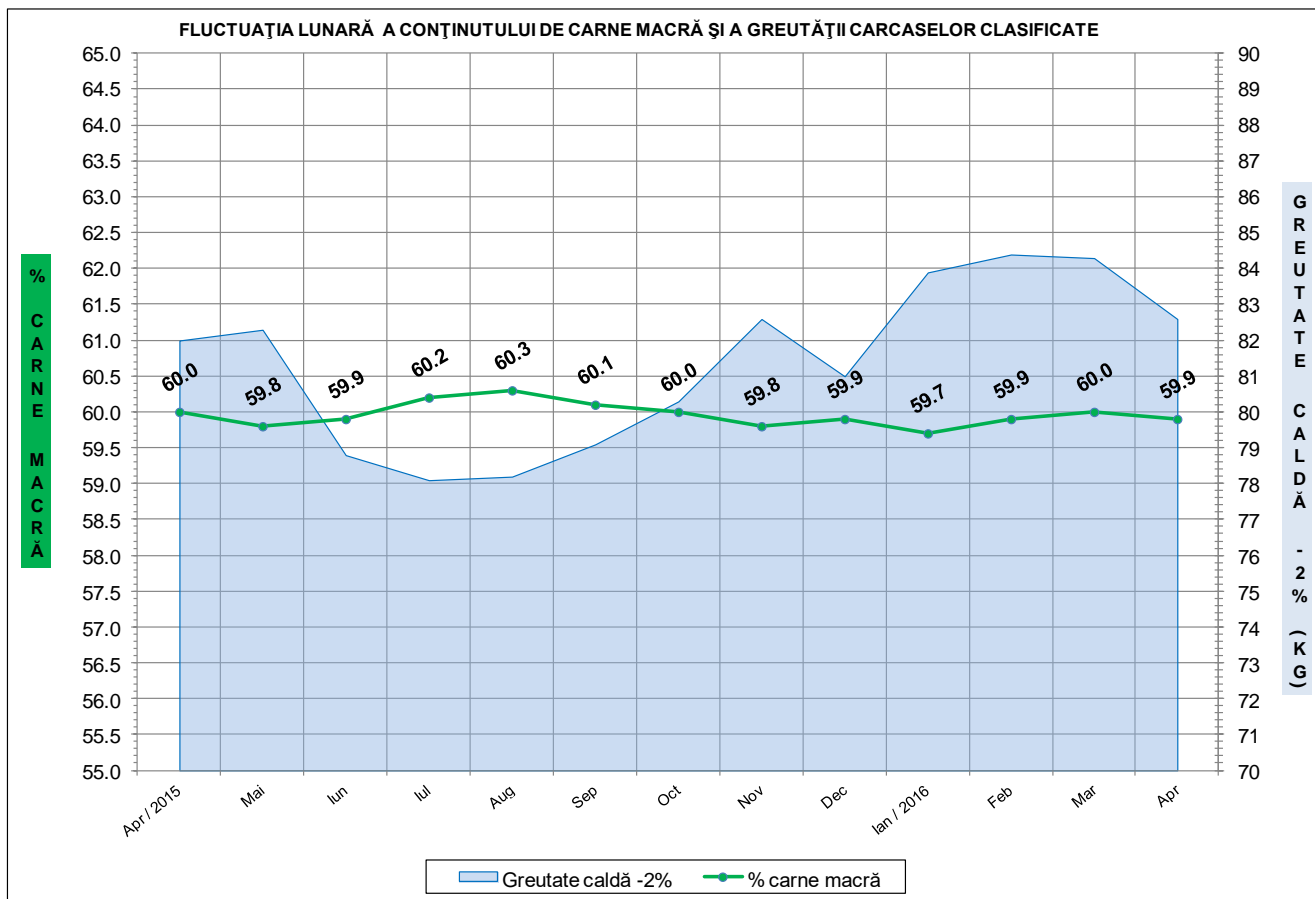




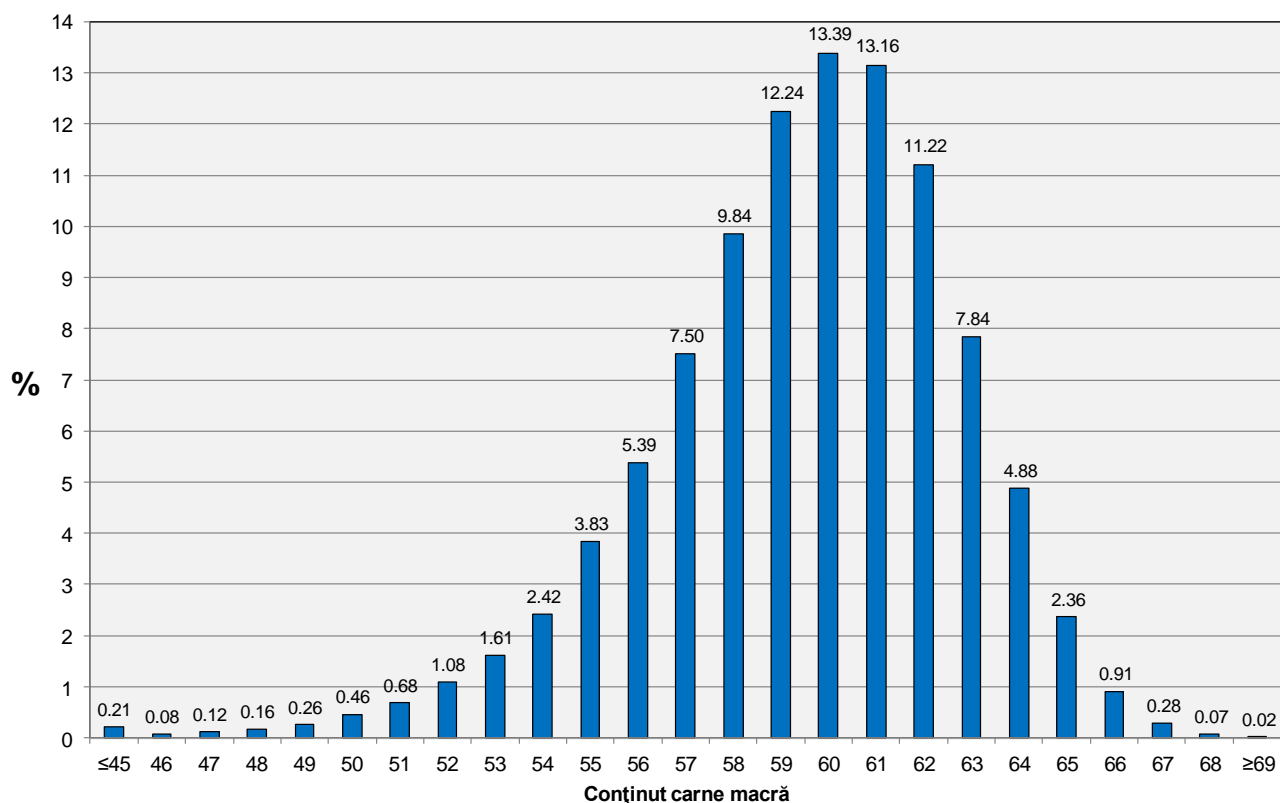
**ÎNCADRAREA ÎN CLASE A CARCASELOR DE PORCINE  
CLASIFICATE ÎN LUNA APRILIE 2016**

CLASA	% CARNE MACRĂ	NUMĂR CARCASE	% DIN TOTAL	% CARNE MACRĂ	GREUTATE CALDĂ - 2% (KG)
<b>S</b>	<b>≥ 60</b>	<b>212,277</b>	<b>54.12</b>	<b>62.3</b>	<b>81.3</b>
<b>E</b>	<b>55 - 59.9</b>	<b>152,204</b>	<b>38.80</b>	<b>58.0</b>	<b>83.6</b>
<b>U</b>	<b>50 - 54.9</b>	<b>24,537</b>	<b>6.26</b>	<b>53.2</b>	<b>87.2</b>
<b>R</b>	<b>45 - 49.9</b>	<b>2,660</b>	<b>0.68</b>	<b>48.2</b>	<b>88.9</b>
<b>O</b>	<b>40 - 44.9</b>	<b>468</b>	<b>0.12</b>	<b>43.0</b>	<b>89.6</b>
<b>P</b>	<b>&lt; 40</b>	<b>118</b>	<b>0.03</b>	<b>37.1</b>	<b>92.0</b>
<b>TOTAL</b>		<b>392,264</b>	<b>100.00</b>	<b>59.9</b>	<b>82.6</b>

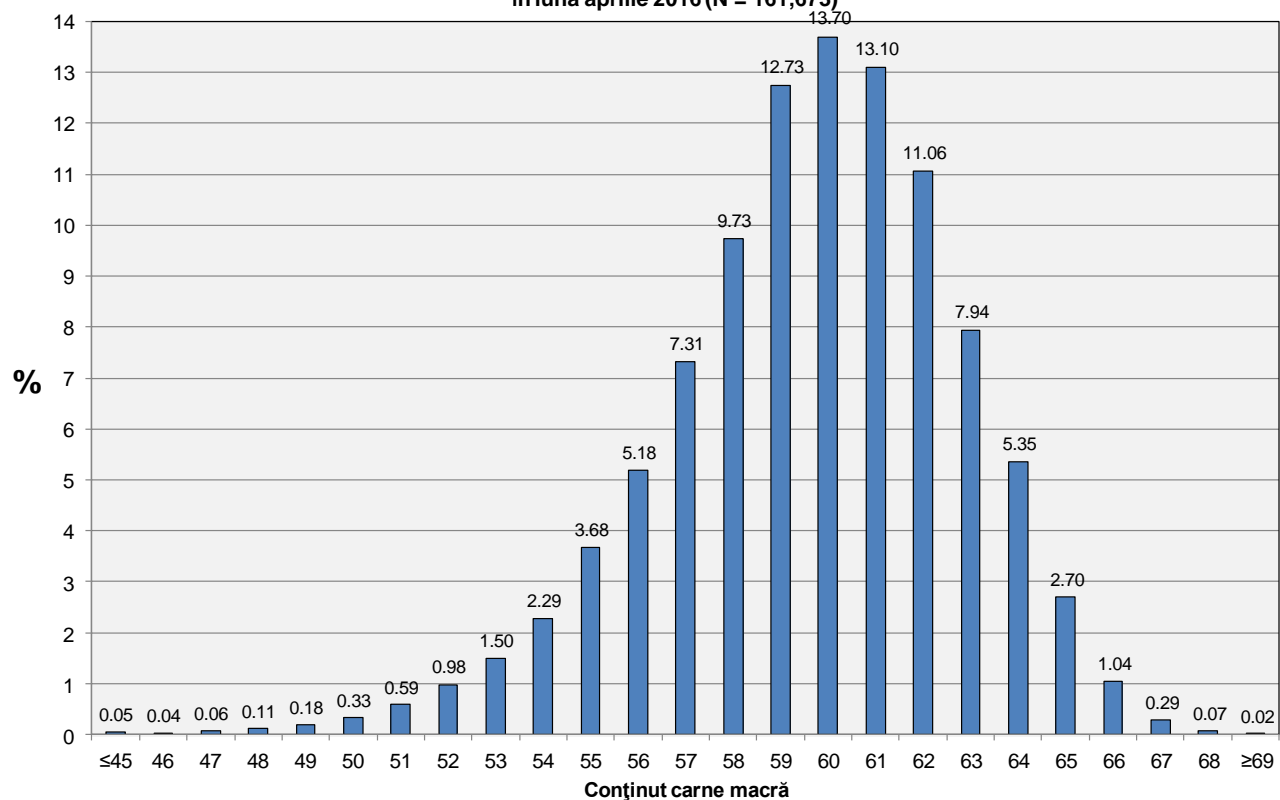




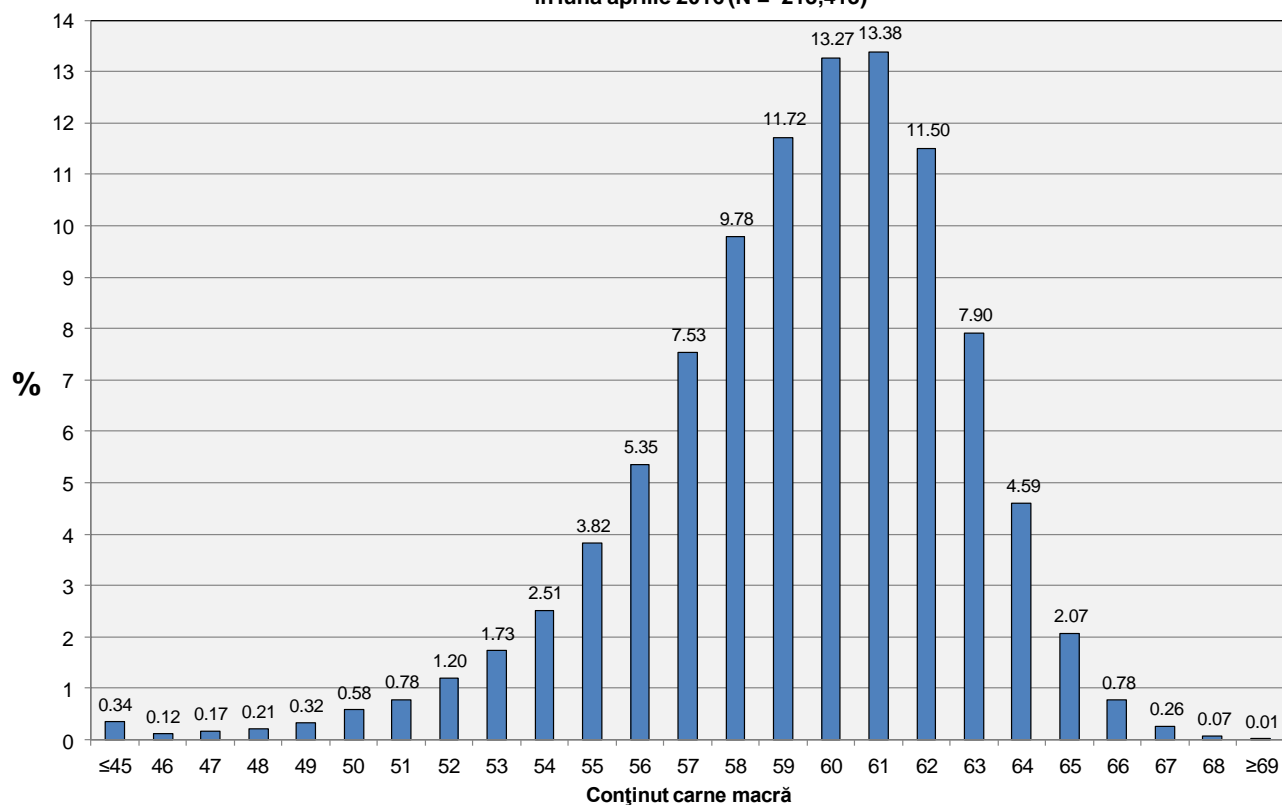
**Distribuția carcaselor clasificate în România în luna aprilie 2016 (N = 392,264)**



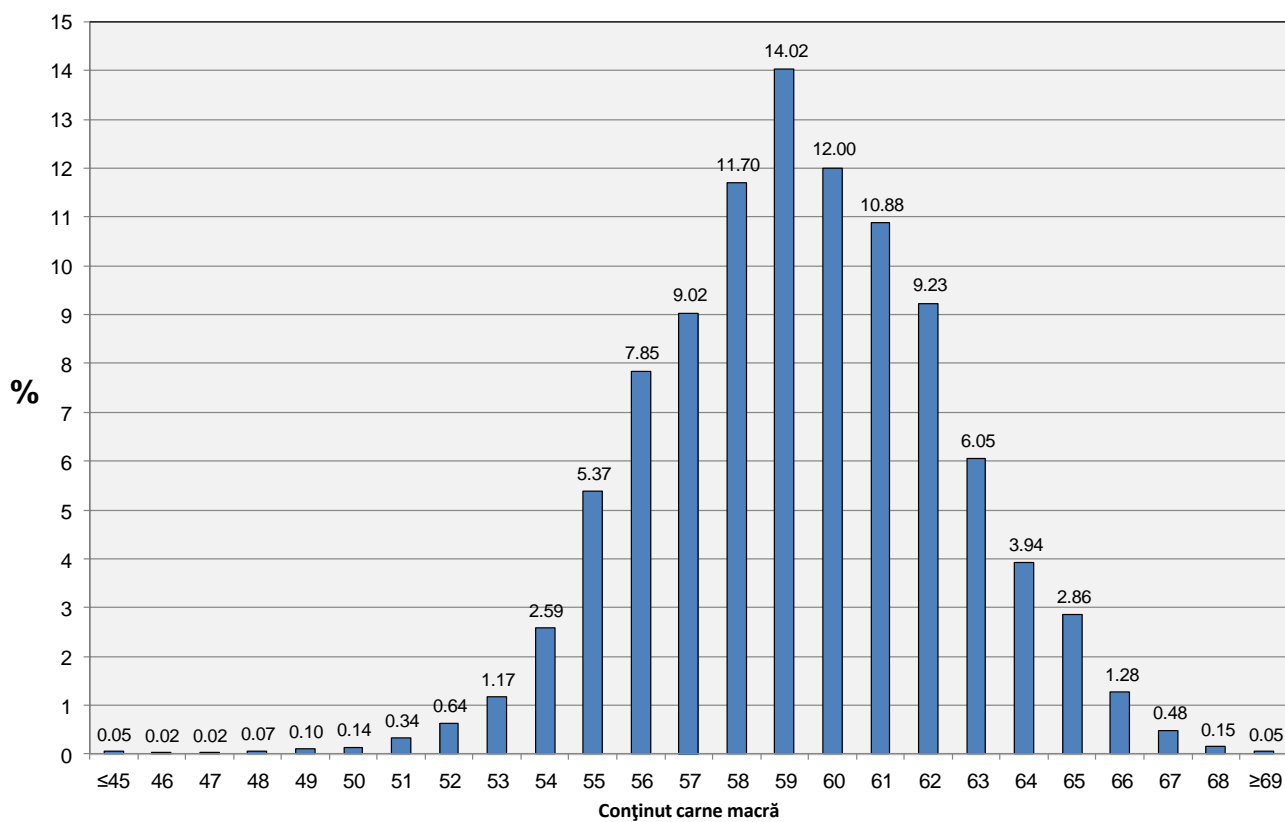
**Distribuția carcaselor clasificate în România cu echipamentul cu sondă optică Fat O Meat'er în luna aprilie 2016 (N = 161,673)**



**Distribuția carcaselor clasificate în România cu echipamentul cu sondă optică OptiGrade-Pro în luna aprilie 2016 (N = 213,413)**



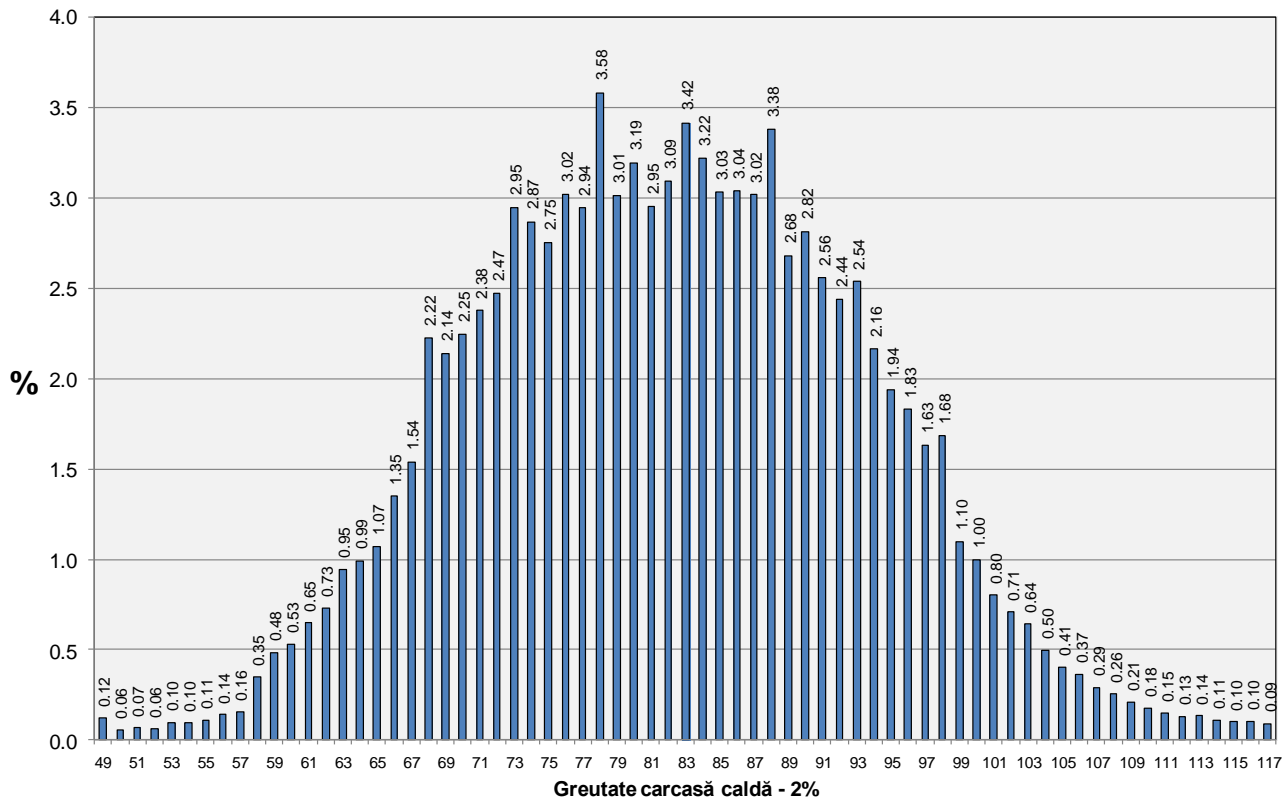
**Distribuția carcaselor clasificate în România cu metoda ZP în luna aprilie 2016 (N = 17,178)**



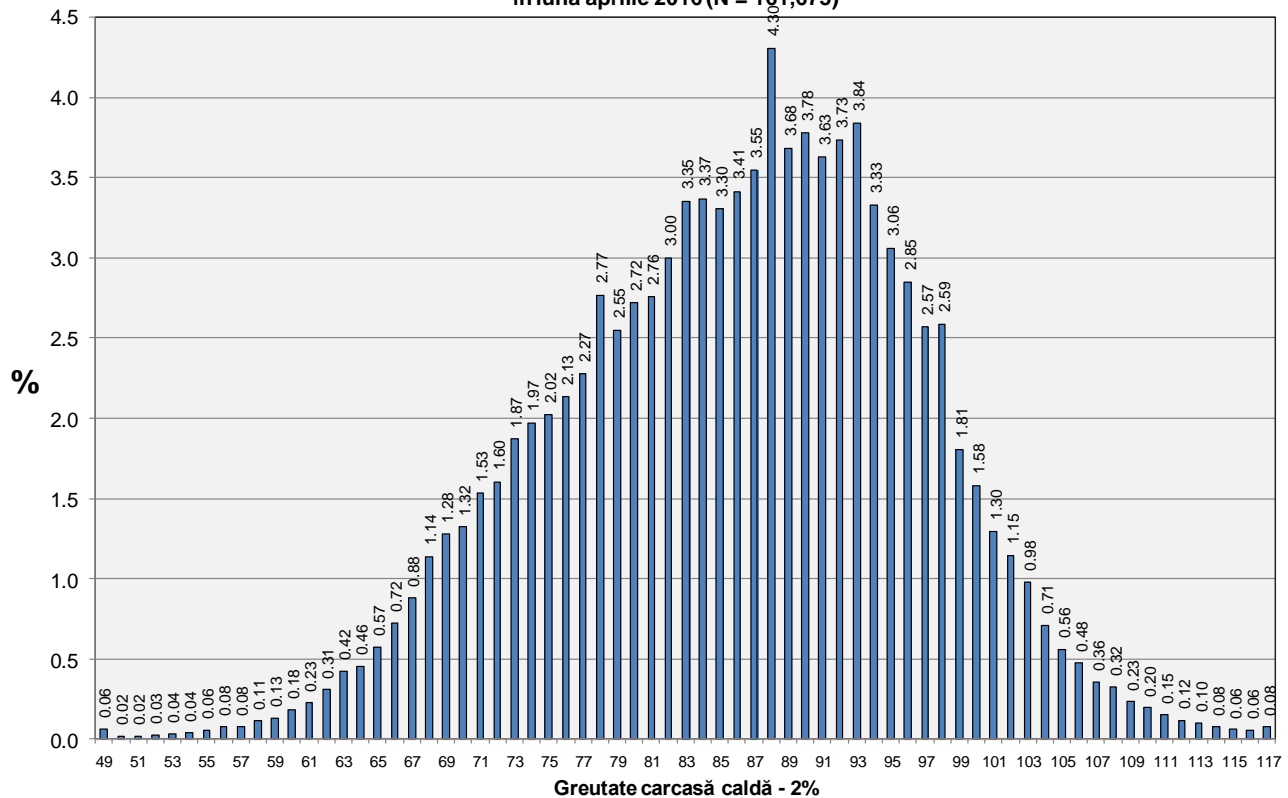




**Distribuția greutății carcaselor clasificate în România în luna aprilie 2016 (N = 392,264)**

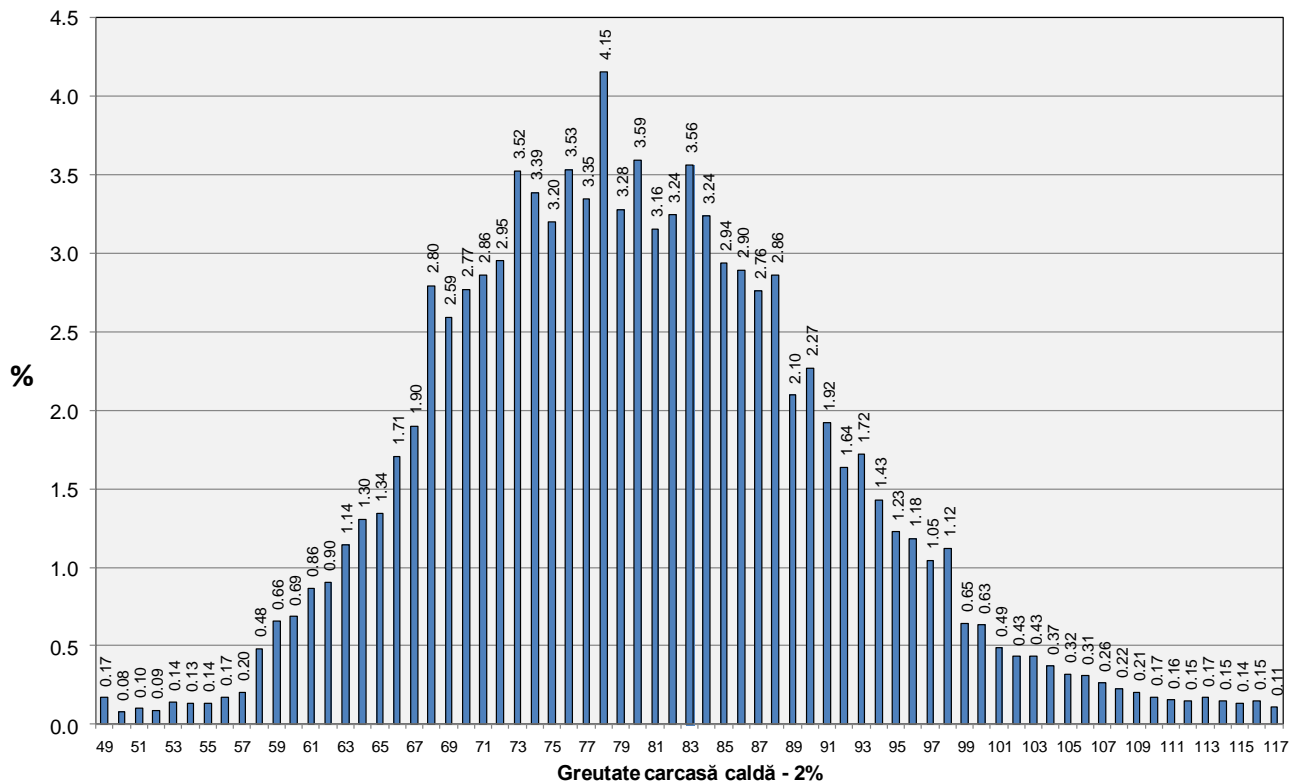


**Distribuția greutății carcaselor clasificate în România cu echipamentul cu sondă optică Fat-O-Meater în luna aprilie 2016 (N = 161,673)**





**Distribuția greutății carcaselor clasificate în România cu echipamentul cu sondă optică OptiGrade-Pro în luna aprilie 2016 (N = 213,413)**



**Distribuția greutății carcaselor clasificate în România cu metoda ZP în luna aprilie 2016 (N = 17,178)**

