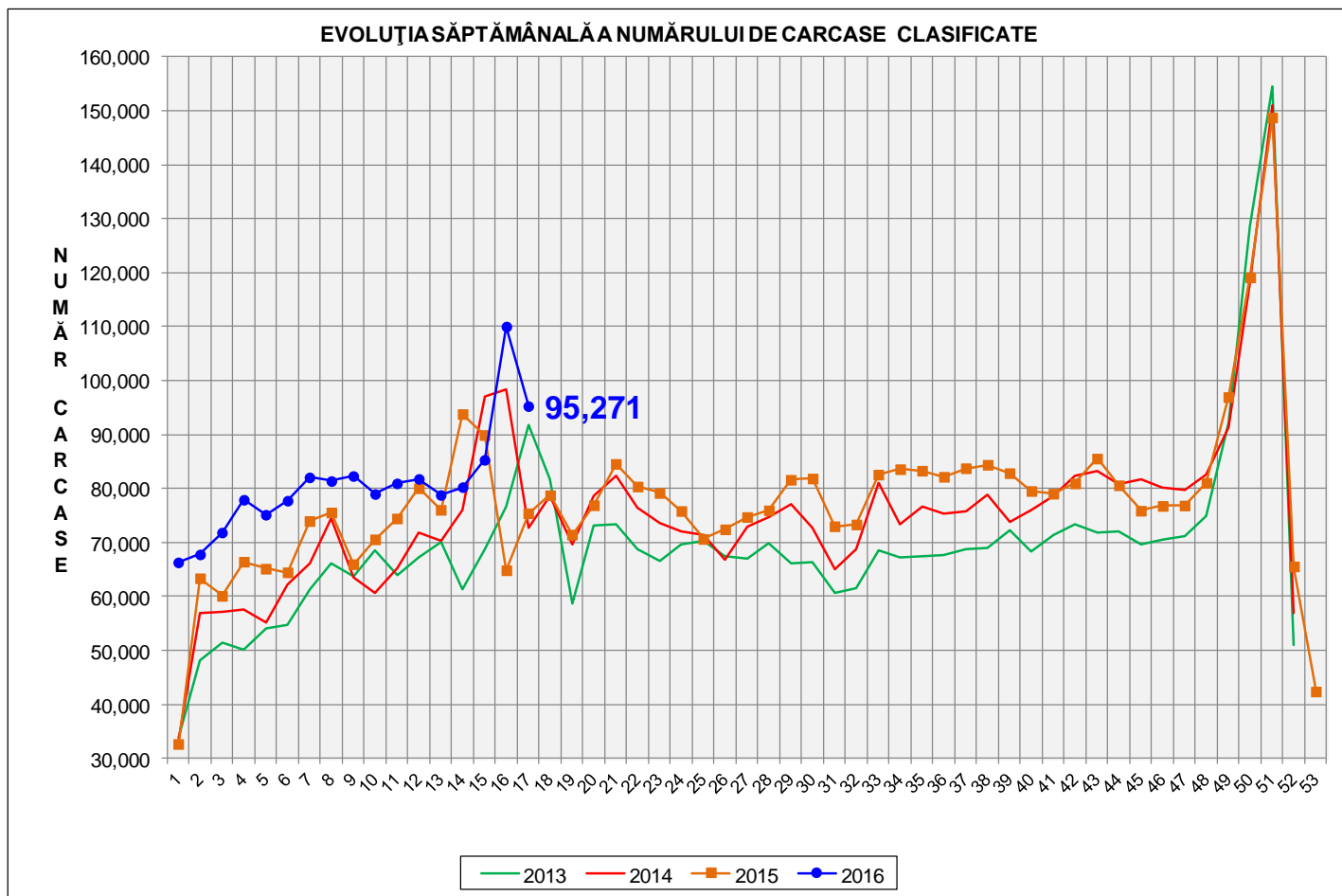


Rezultatele clasificării carcaselor de porcine

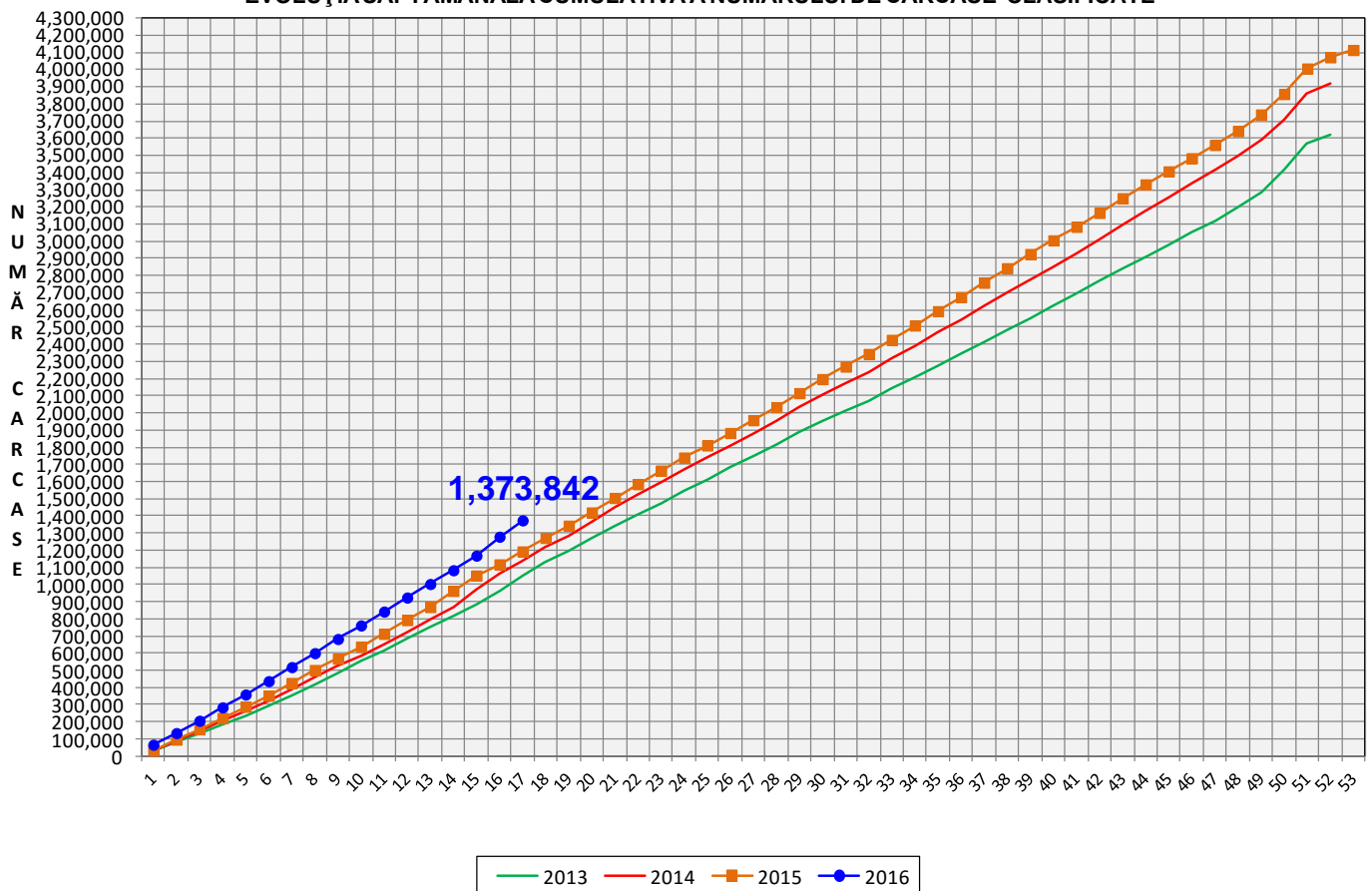
Săptămâna 17 (25 aprilie – 1 mai 2016)



% Modificare	
1 SĂPT	1 AN
-13.4%	26.3%



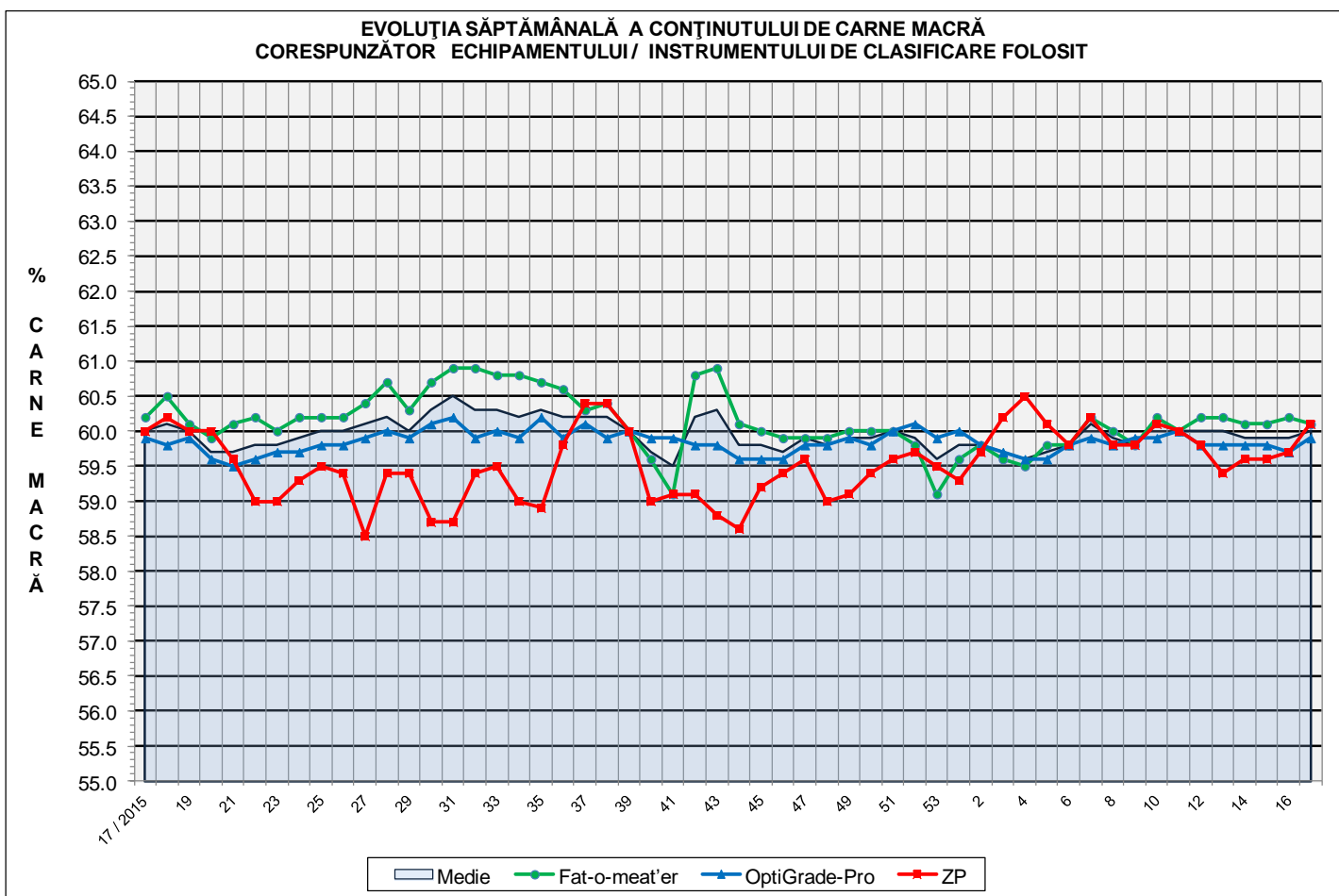
EVOLUȚIA SĂPTĂMÂNALĂ CUMULATIVĂ A NUMĂRULUI DE CARCASE CLASIFICATE



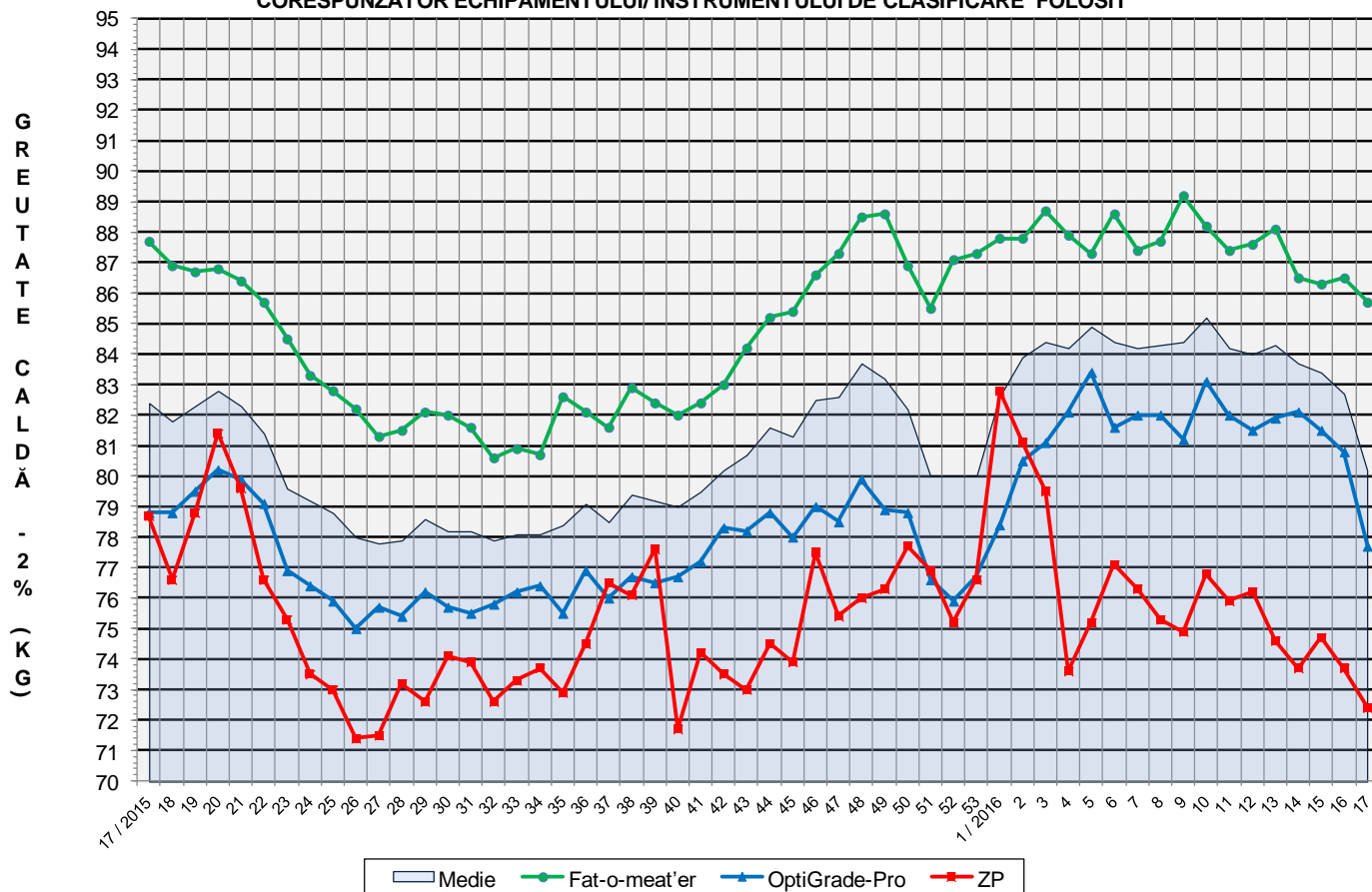
% Modificare
1 AN
15.2%

Numărul de carcase clasificate în săptămâna 25 aprilie - 1 mai 2016 în funcție de echipamentul / instrumentul folosit

Metoda	Echipament / instrument	Număr carcase	% din total carcase
Sondă Optică	Fat-o-meat'er	33,382	35.04%
	OptiGrade-Pro	56,465	59.27%
ZP	Rigla	5,424	5.69%
TOTAL		95,271	100.00%



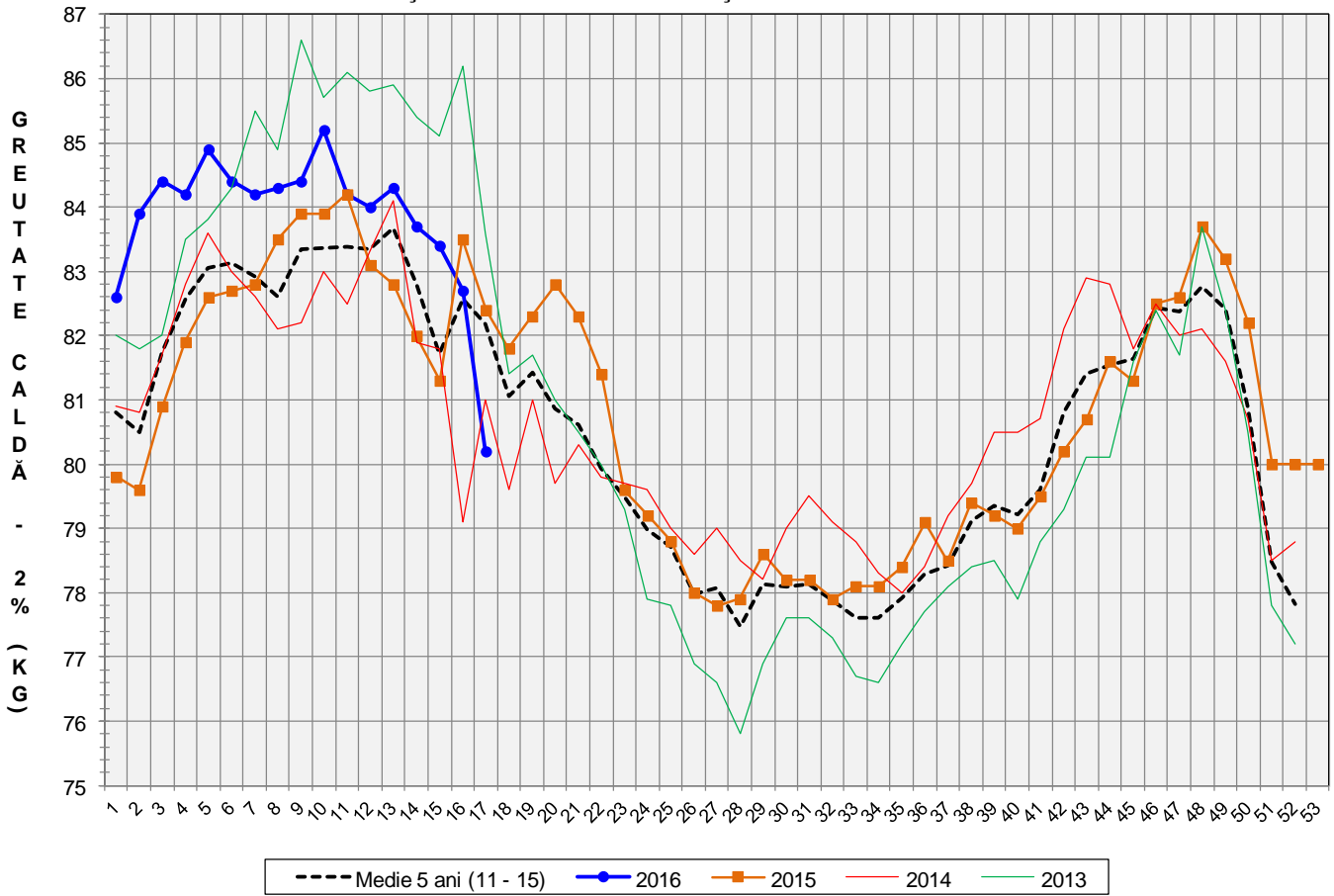
**EVOLUȚIA SĂPTĂMÂNALĂ A GREUTĂȚII CARCASELOR
CORESPUNZĂTOR ECHIPAMENTULUI/INSTRUMENTULUI DE CLASIFICARE FOLOSIT**



**ÎNCADRAREA ÎN CLASE A CARCASELOR DE PORCINE CLASIFICATE
ÎN SĂPTĂMÂNA 25 APRILIE - 1 MAI 2016**

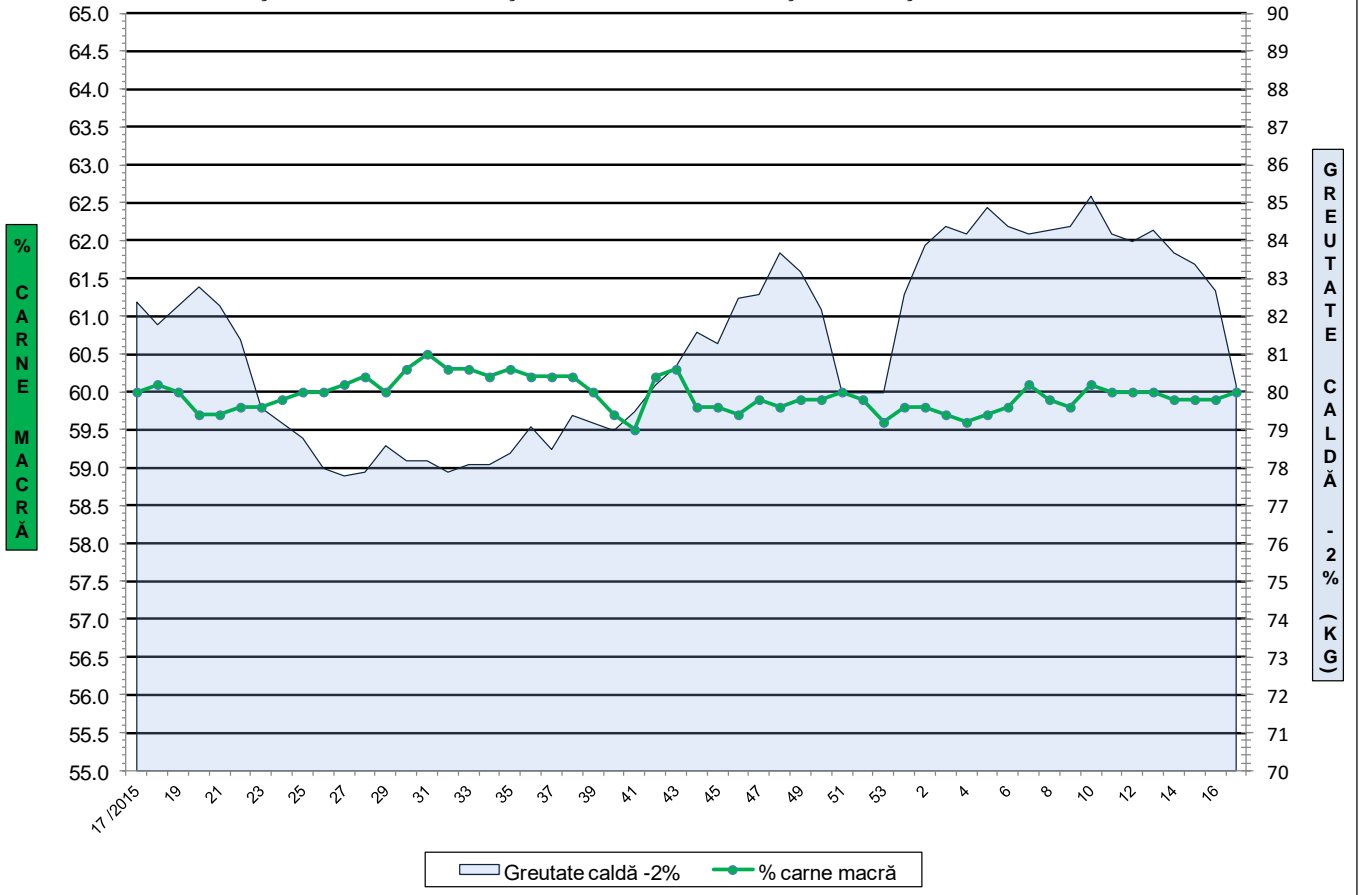
CLASA	% CARNE MACRĂ	NUMĂR CARCASE	% DIN TOTAL	% CARNE MACRĂ	GREUTATE CALDĂ - 2% (KG)
S	≥ 60	52,414	55.02	62.3	79.0
E	55 - 59.9	36,884	38.71	58.0	81.3
U	50 - 54.9	5,327	5.59	53.4	84.2
R	45 - 49.9	492	0.52	48.2	87.2
O	40 - 44.9	112	0.12	42.8	89.2
P	< 40	42	0.04	36.6	87.4
TOTAL		95,271	100.00	60.0	80.2

EVOLUȚIA SĂPTĂMÂNALĂ A GREUTĂȚII CARCASELOR CLASIFICATE

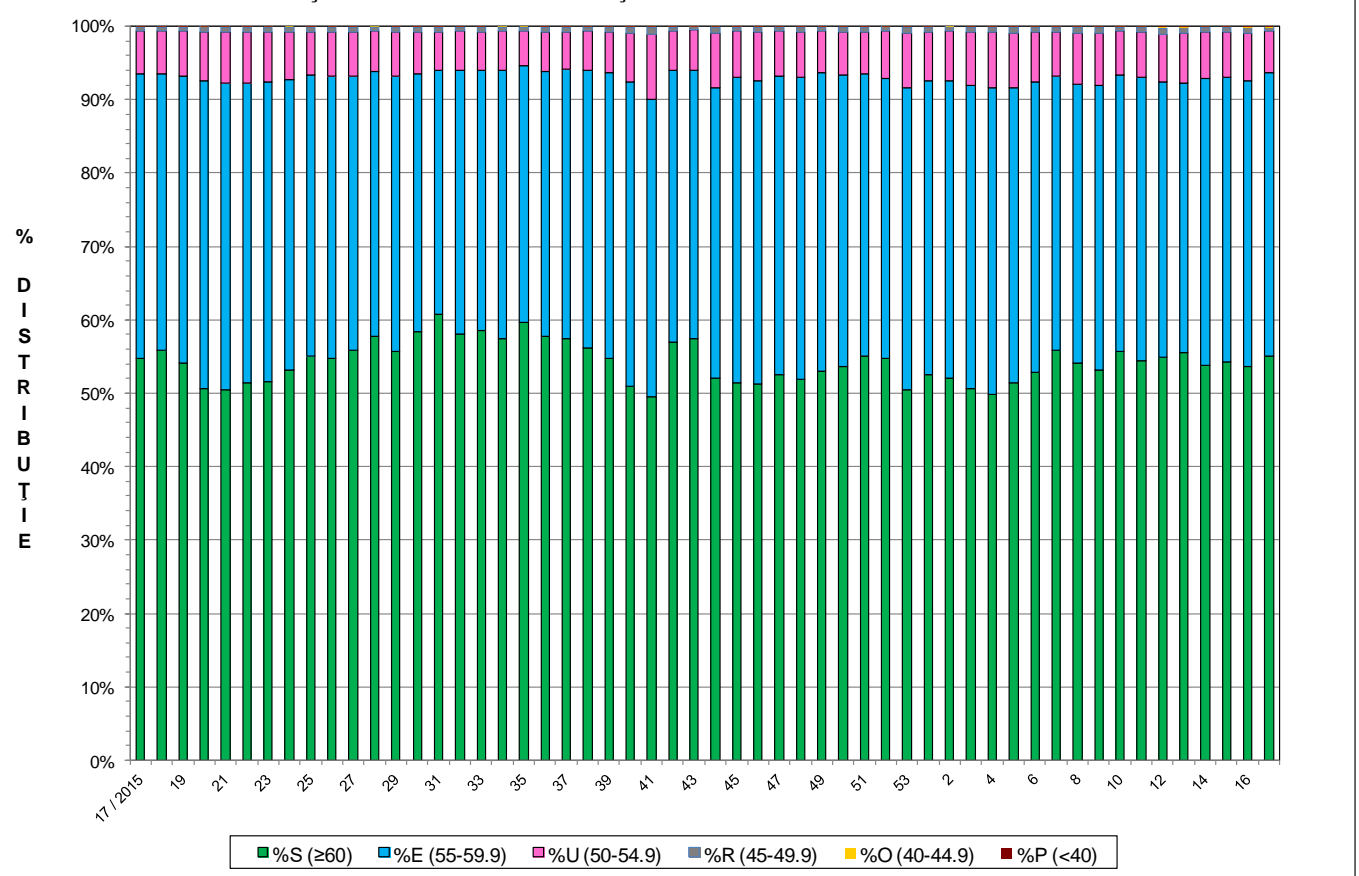




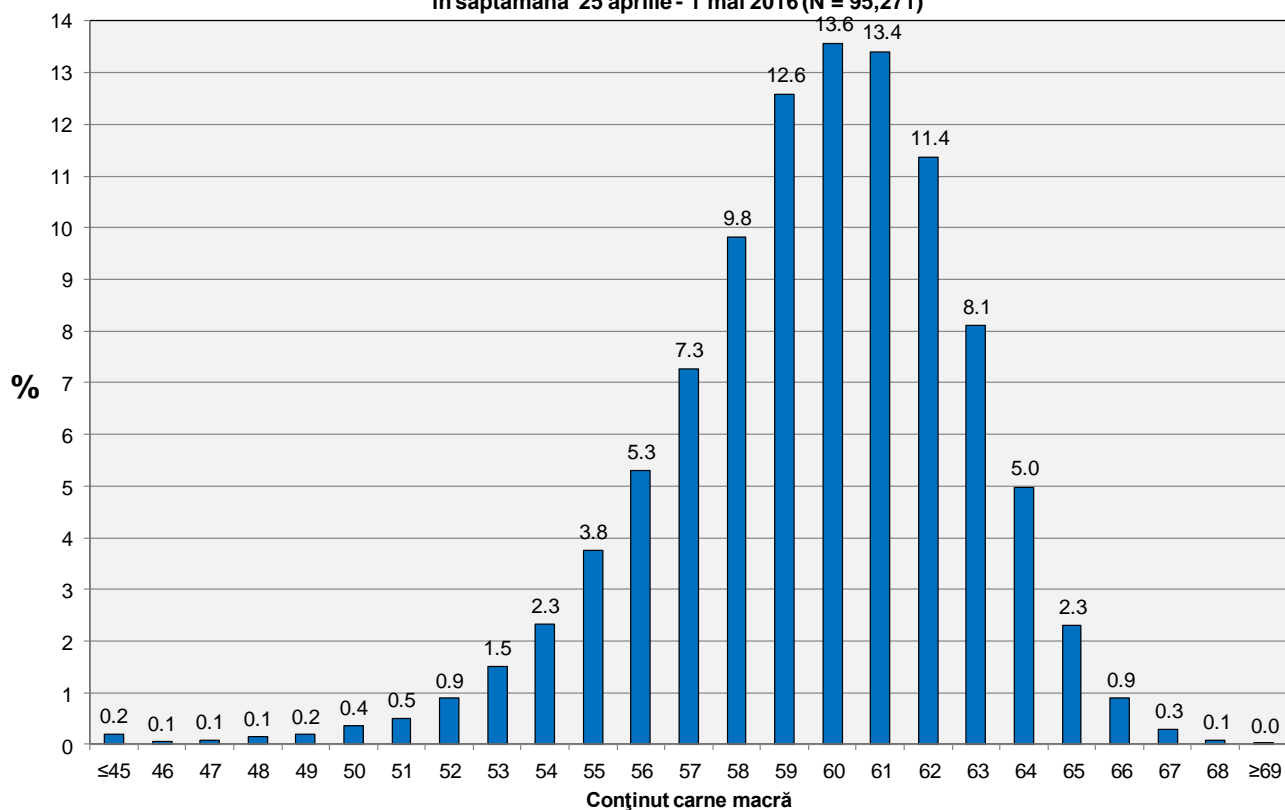
FLUCTUAȚIA SĂPTĂMÂNALĂ A CONȚINUTULUI DE CARNE MACRĂ ȘI A GREUTĂȚII CARCASELOR CLASIFICATE



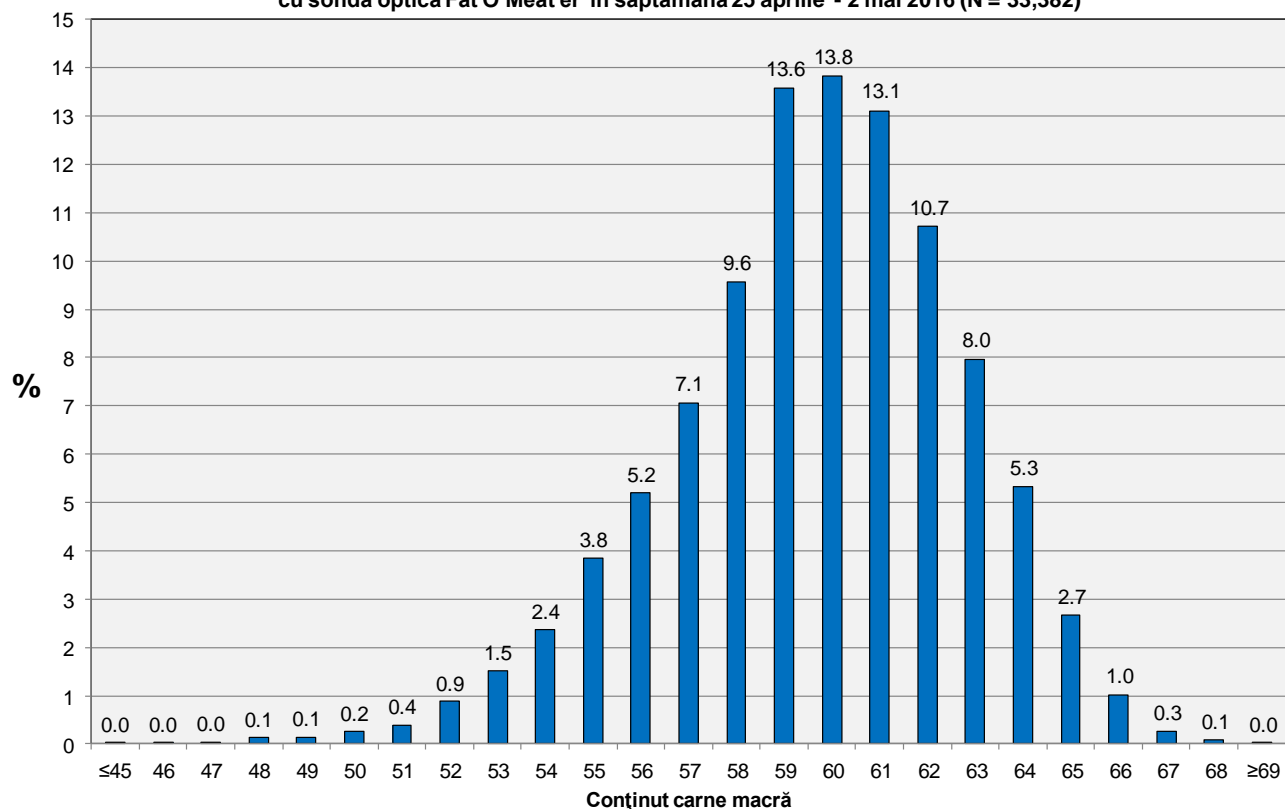
FLUCTUAȚIA SĂPTĂMÂNALĂ A DISTRIBUȚIEI CARCASELOR CLASIFICATE ÎN CLASELE SEUROP



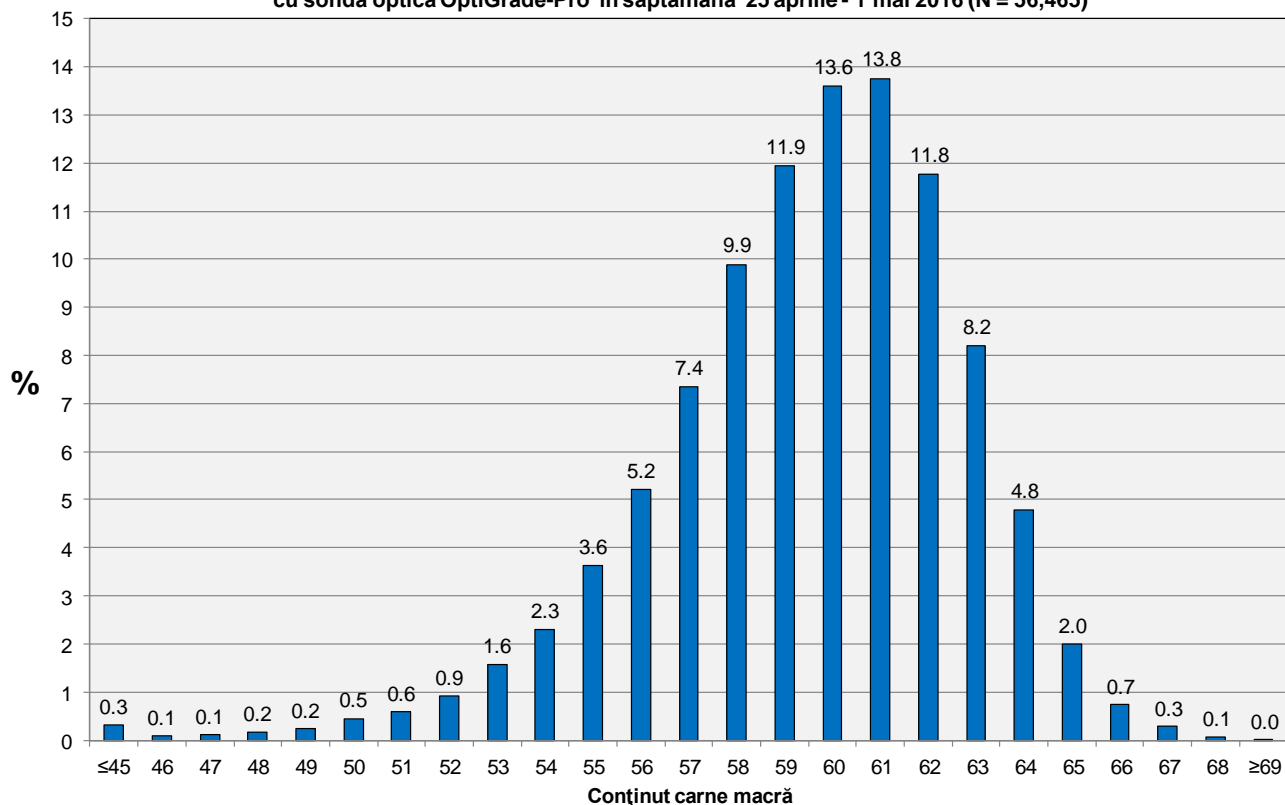
**Distribuția conținutului de carne macră a carcaselor clasificate în România
în săptămâna 25 aprilie - 1 mai 2016 (N = 95,271)**



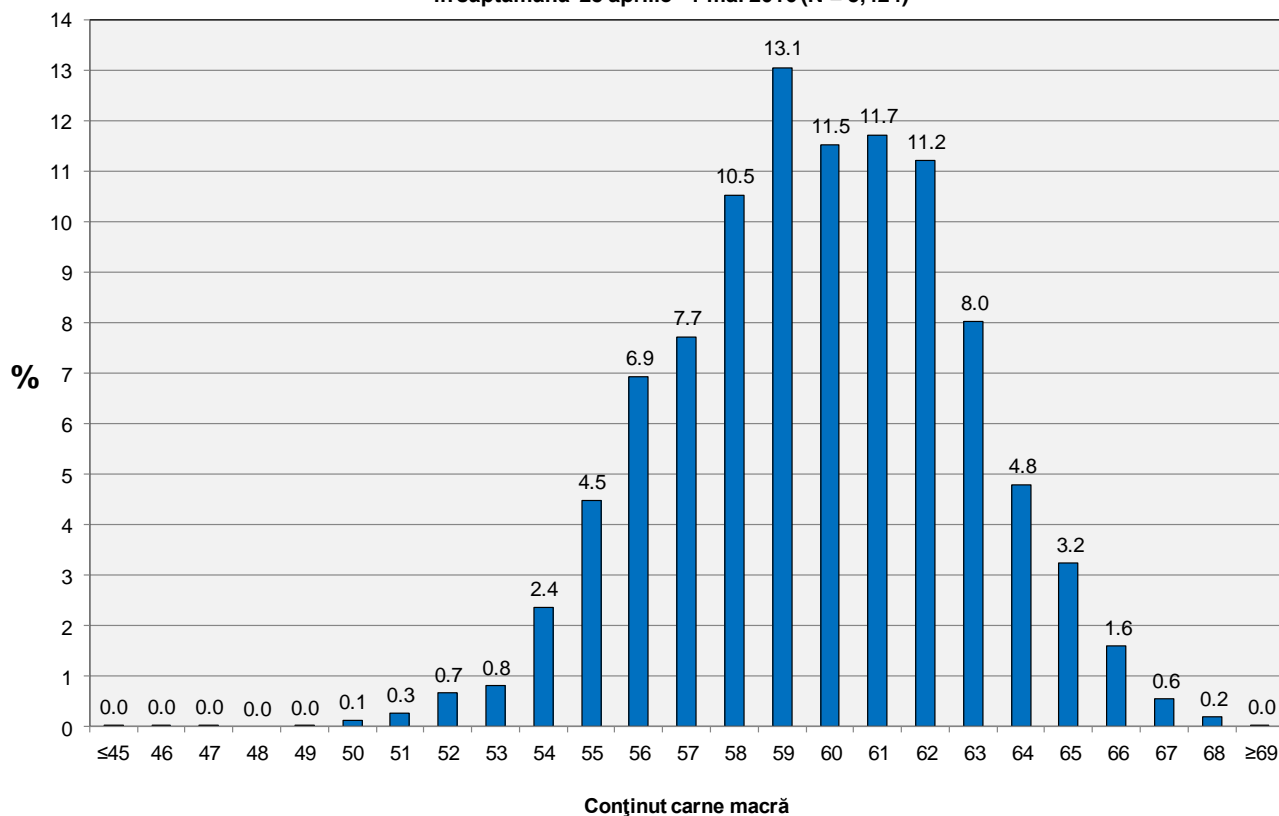
**Distribuția conținutului de carne macră a carcaselor clasificate în România cu echipamentul
cu sondă optică Fat O Meat'er în săptămâna 25 aprilie - 2 mai 2016 (N = 33,382)**



Distribuția conținutului de carne macră a carcaselor clasificate în România cu echipamentul cu sondă optică OptiGrade-Pro în săptămâna 25 aprilie - 1 mai 2016 (N = 56,465)

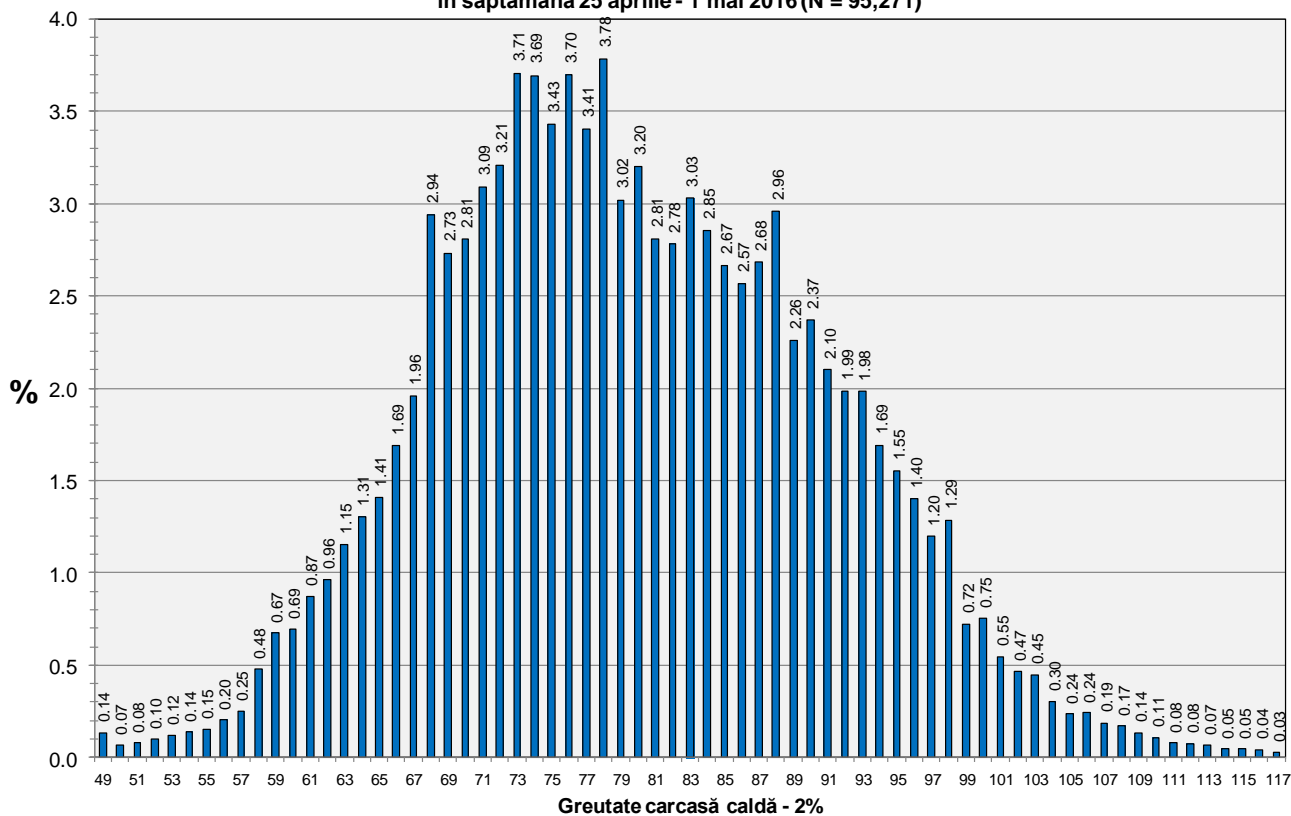


Distribuția conținutului de carne macră a carcaselor clasificate în România cu metoda ZP în săptămâna 25 aprilie - 1 mai 2016 (N = 5,424)

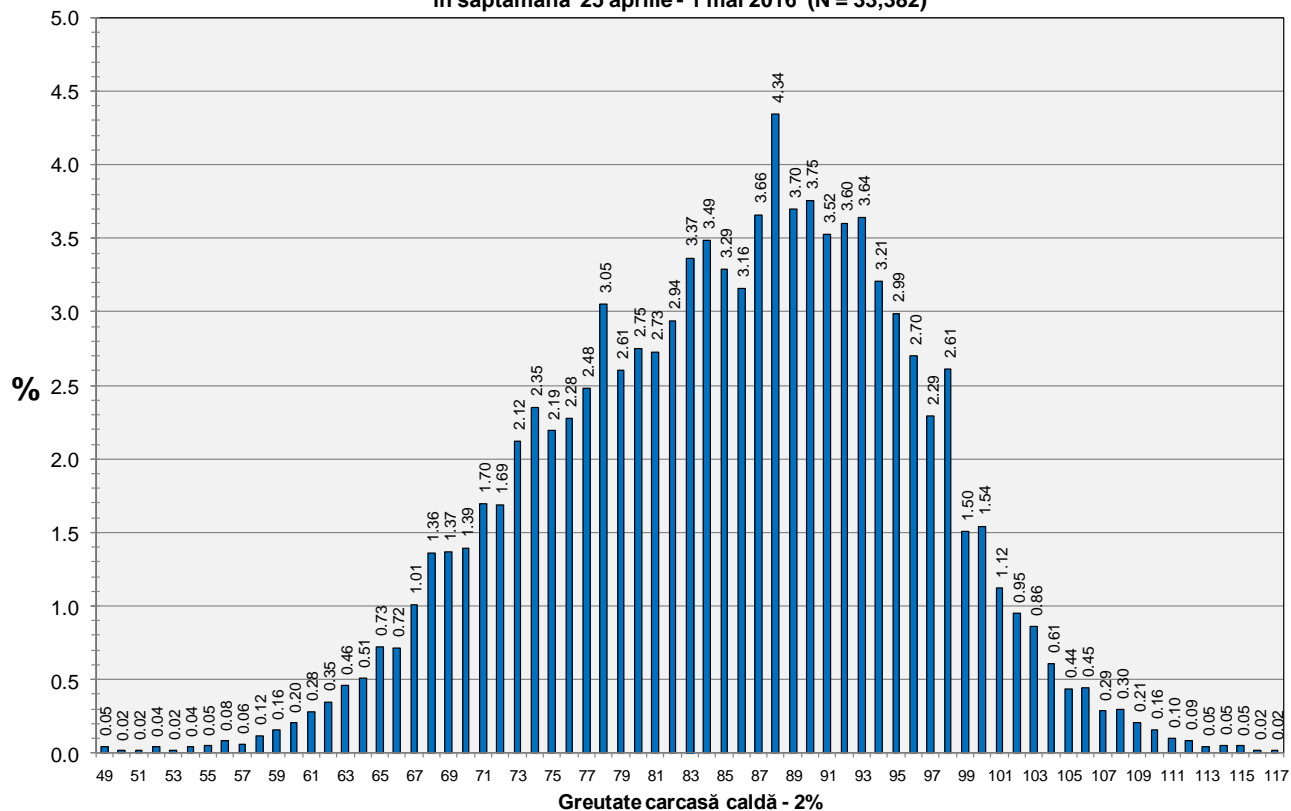




**Distribuția greutății carcaselor clasificate în România
în săptămâna 25 aprilie - 1 mai 2016 (N = 95,271)**

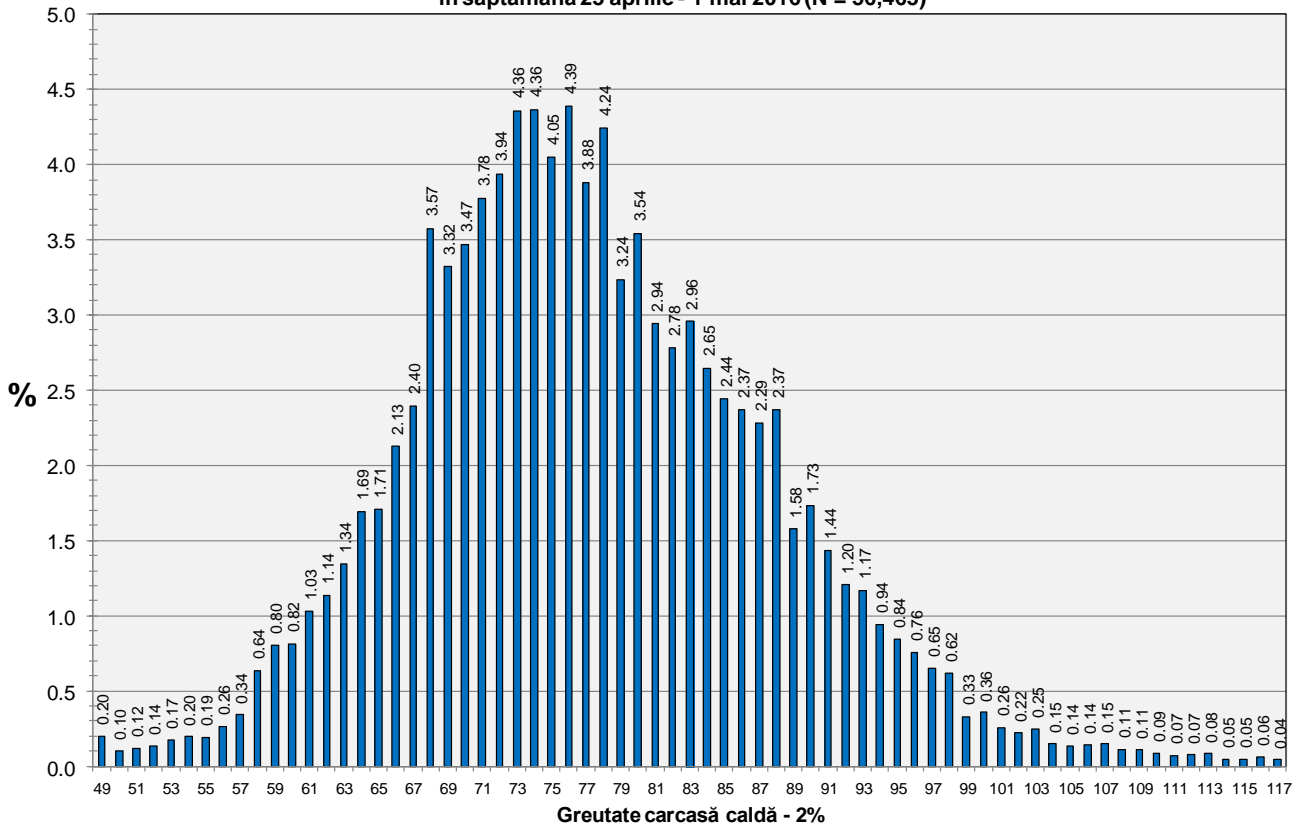


**Distribuția greutății carcaselor clasificate în România cu echipamentul cu sondă optică Fat-O-Meater
în săptămâna 25 aprilie - 1 mai 2016 (N = 33,382)**





Distribuția greutății carcaselor clasificate în România cu echipamentul cu sondă optică OptiGrade-Pro în săptămâna 25 aprilie - 1 mai 2016 (N = 56,465)



Distribuția greutății carcaselor clasificate în România cu metoda ZP în săptămâna 25 aprilie - 1 mai 2016 (N = 56,465)

