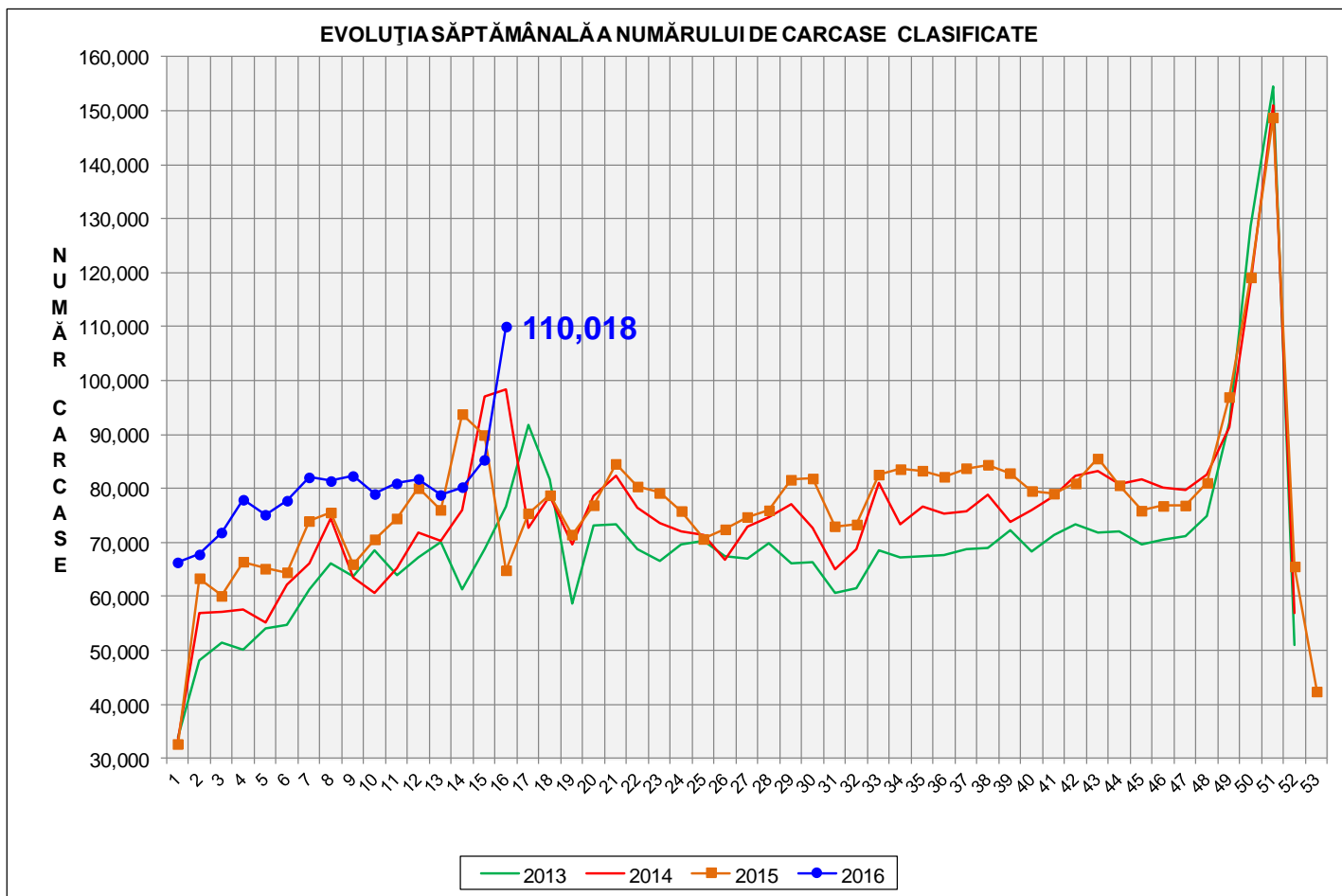
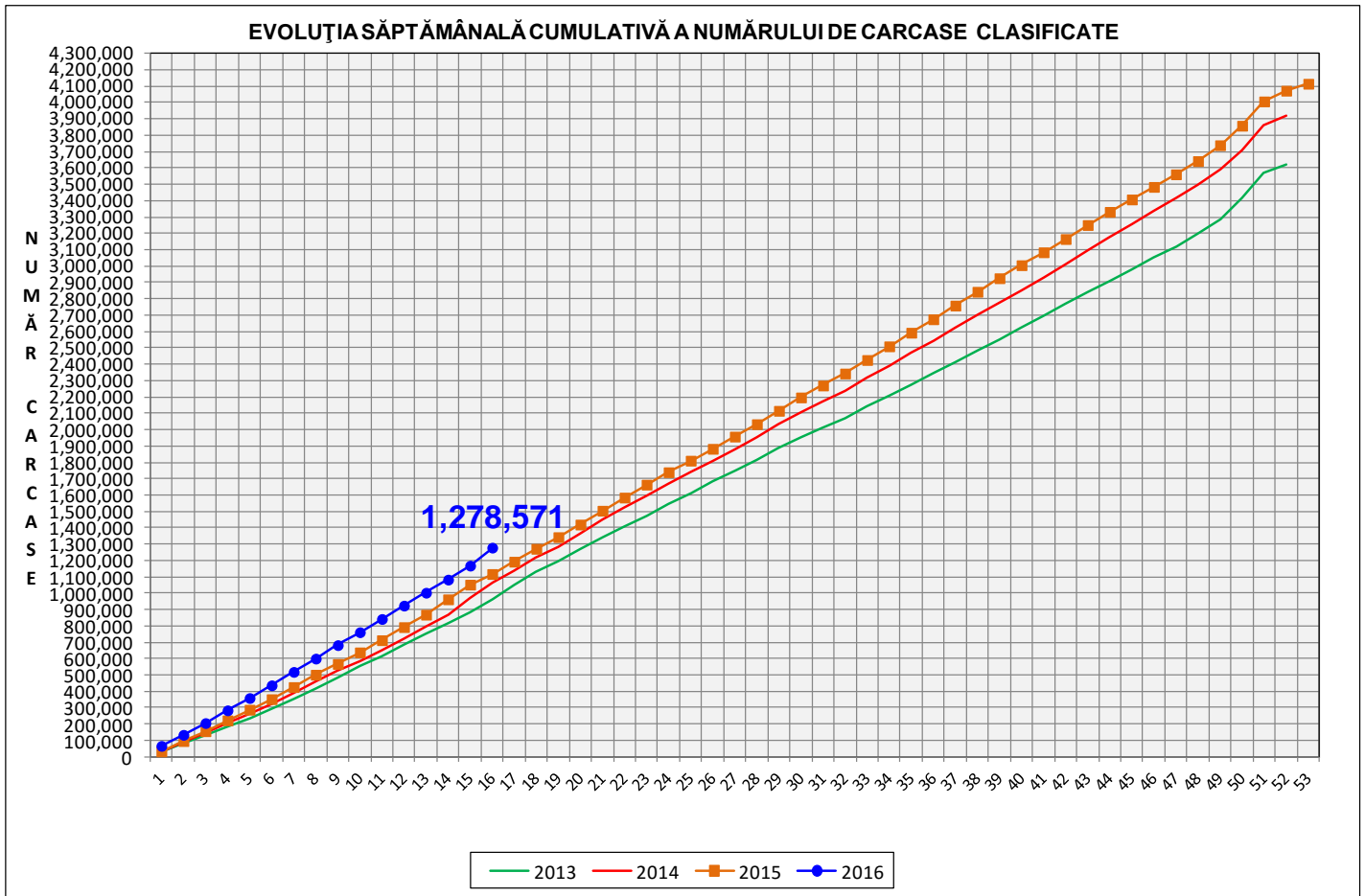


Rezultatele clasificării carcaselor de porcine

Săptămâna 16 (18 – 24 aprilie 2016)



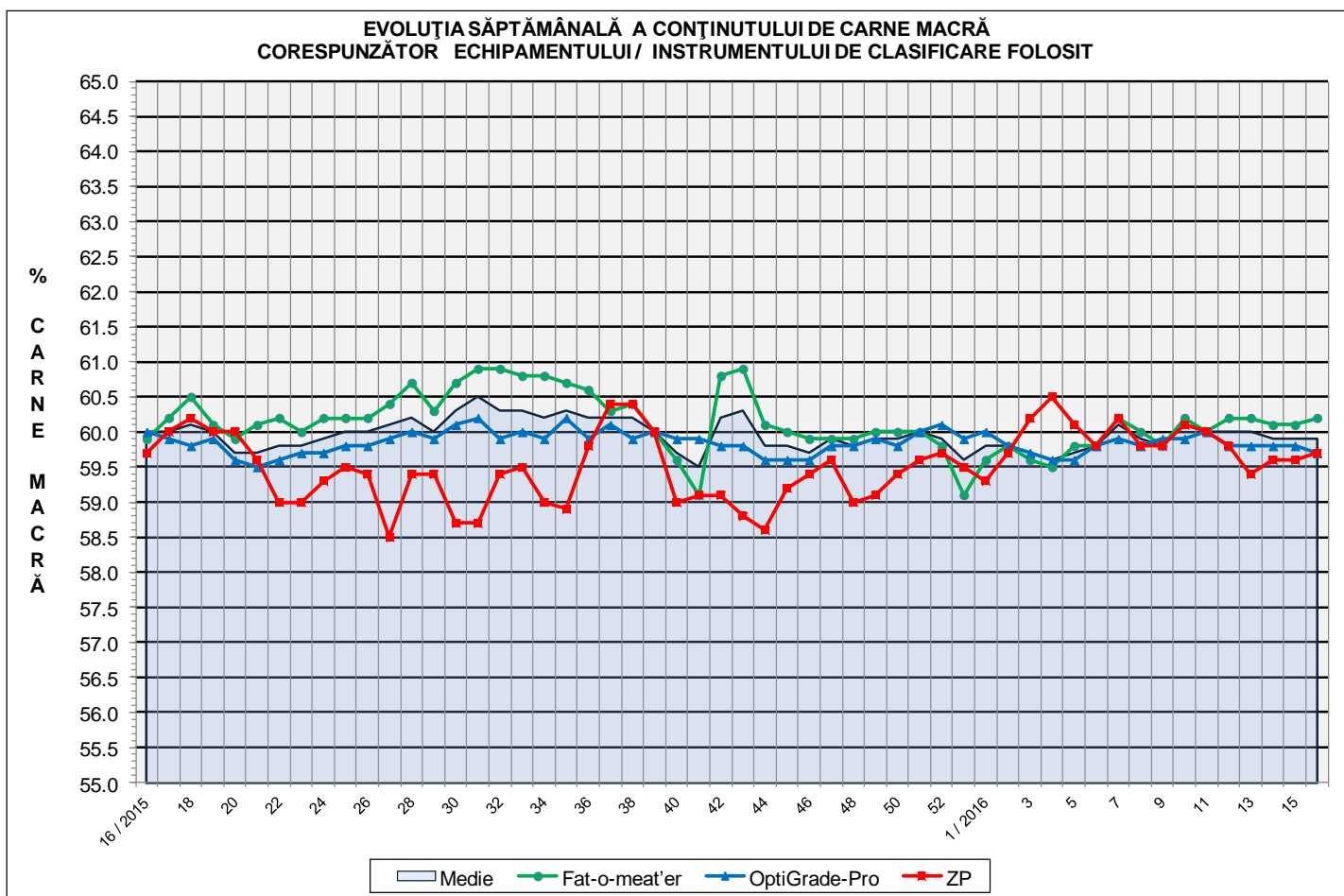
% Modificare	
1 SĂPT	1 AN
29.0%	69.6%



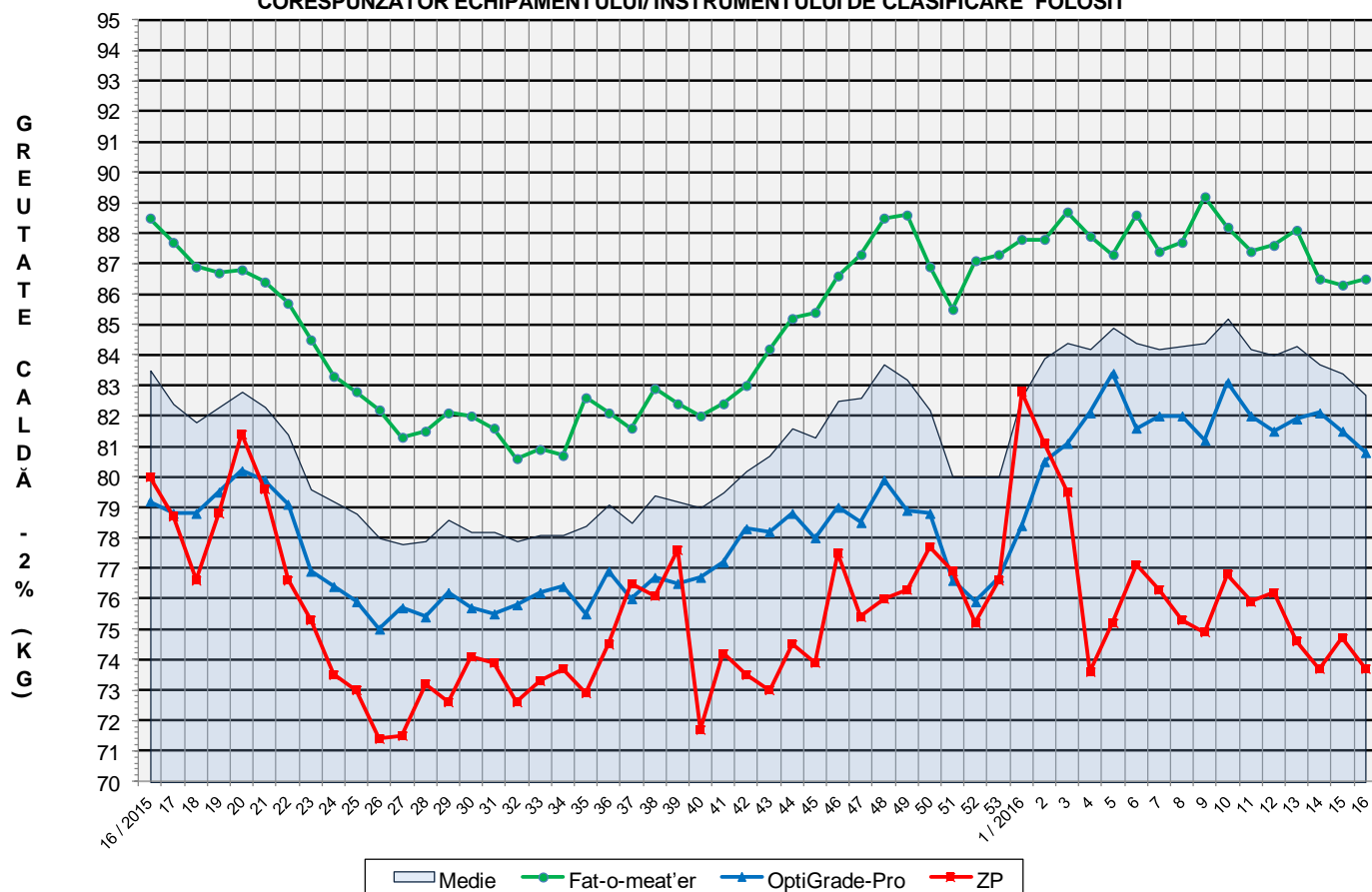
% Modificare
1 AN
14.4%

Numărul de carcase clasificate în săptămâna 18 - 24 aprilie 2016 în funcție de echipamentul / instrumentul folosit

Metoda	Echipament / instrument	Număr carcase	% din total carcase
Sondă Optică	Fat-o-meat'er	42,957	39.05%
	OptiGrade-Pro	62,380	56.70%
ZP	Rigla	4,681	4.25%
TOTAL		110,018	100.00%

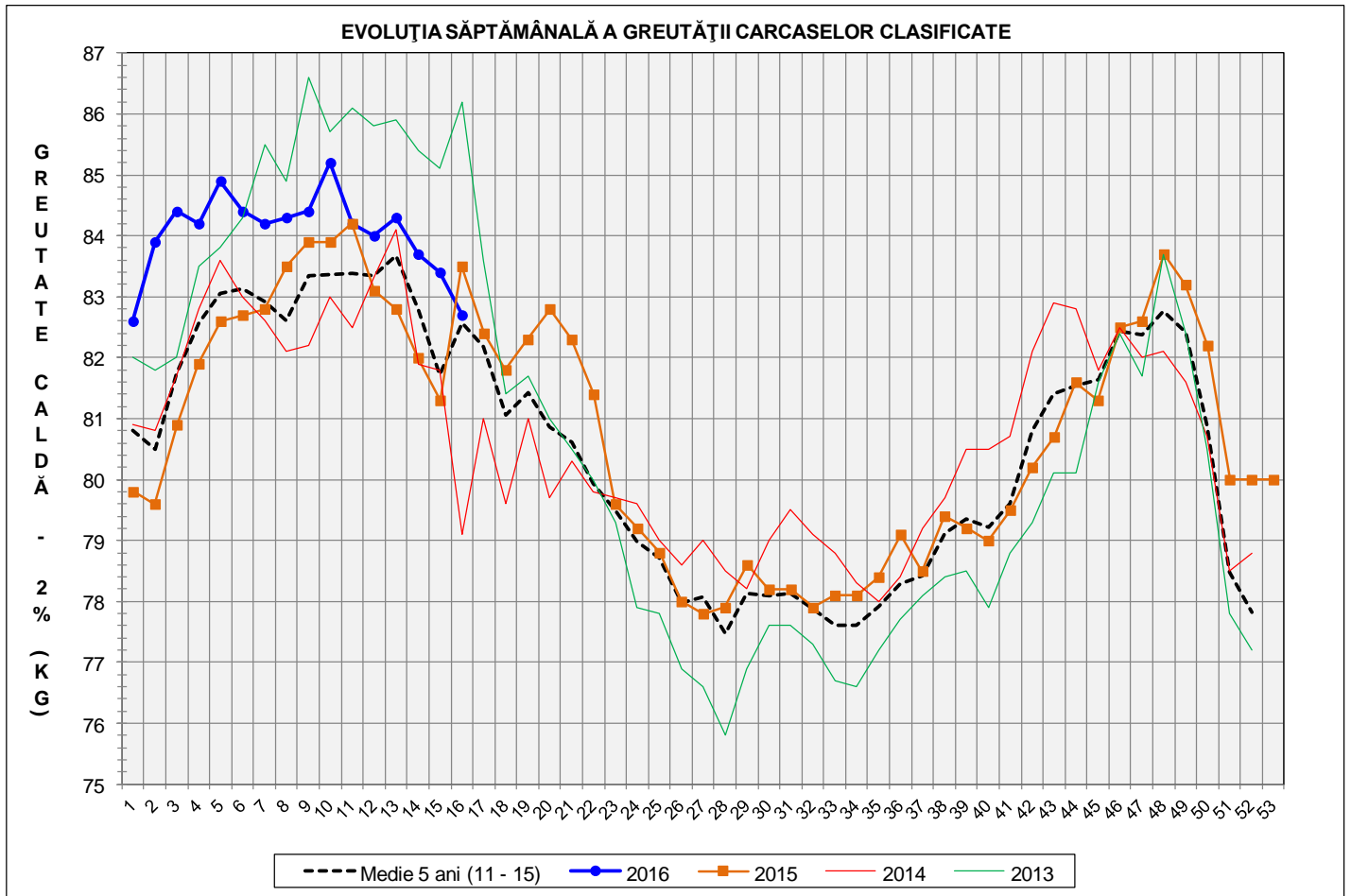


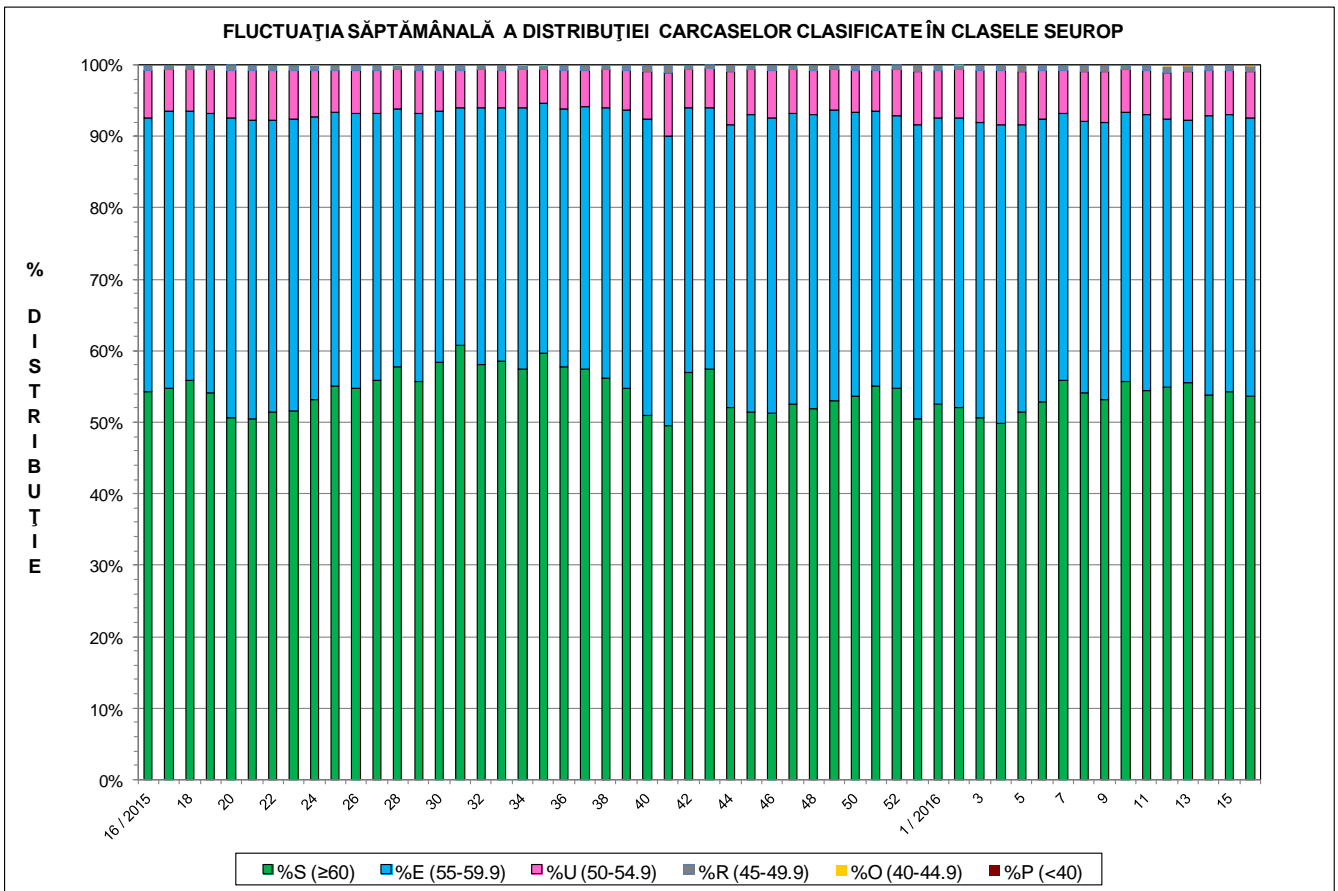
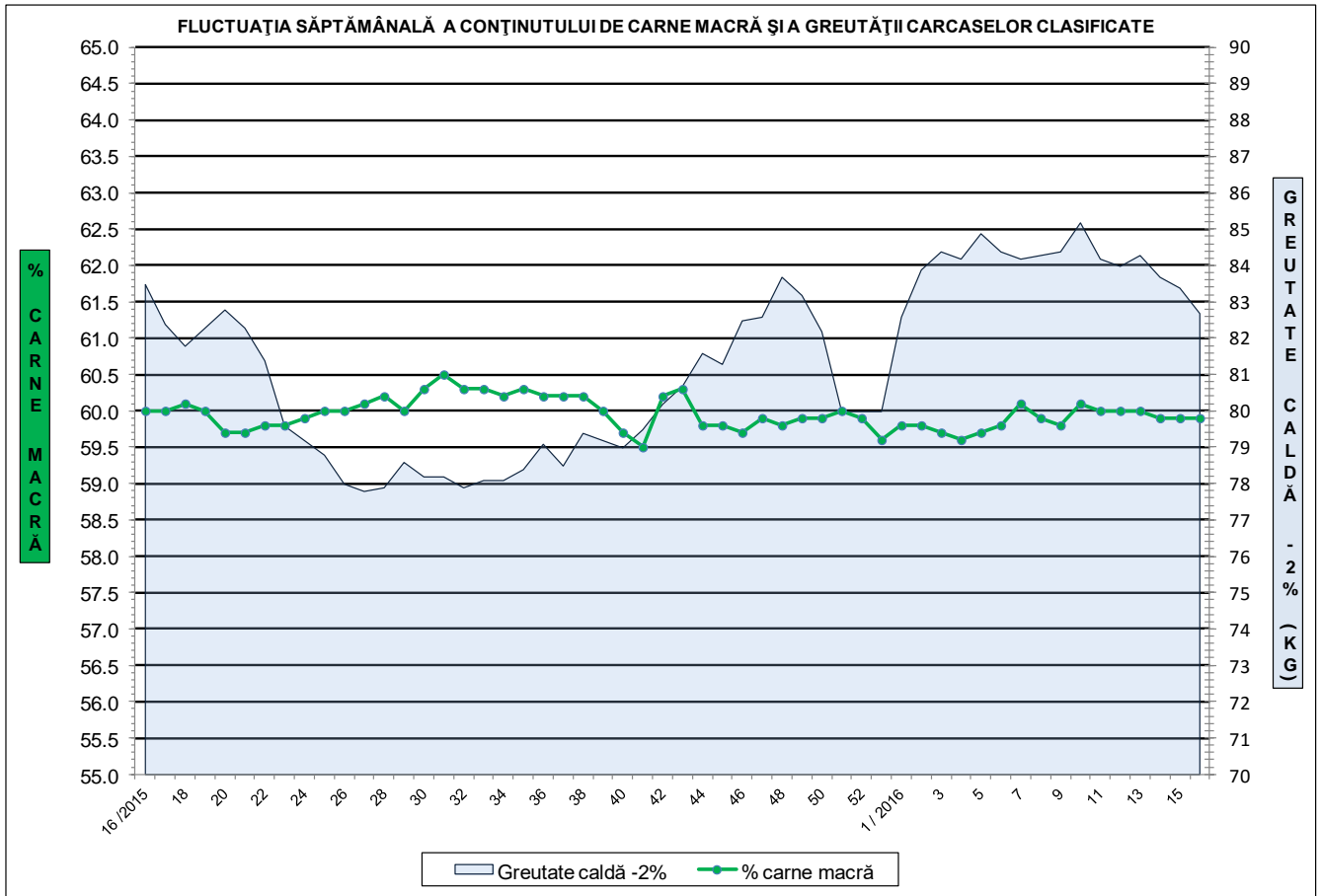
**EVOLUȚIA SĂPTĂMÂNALĂ A GREUTĂȚII CARCASELOR
CORESPUNZĂTOR ECHIPAMENTULUI/ INSTRUMENTULUI DE CLASIFICARE FOLOSIT**



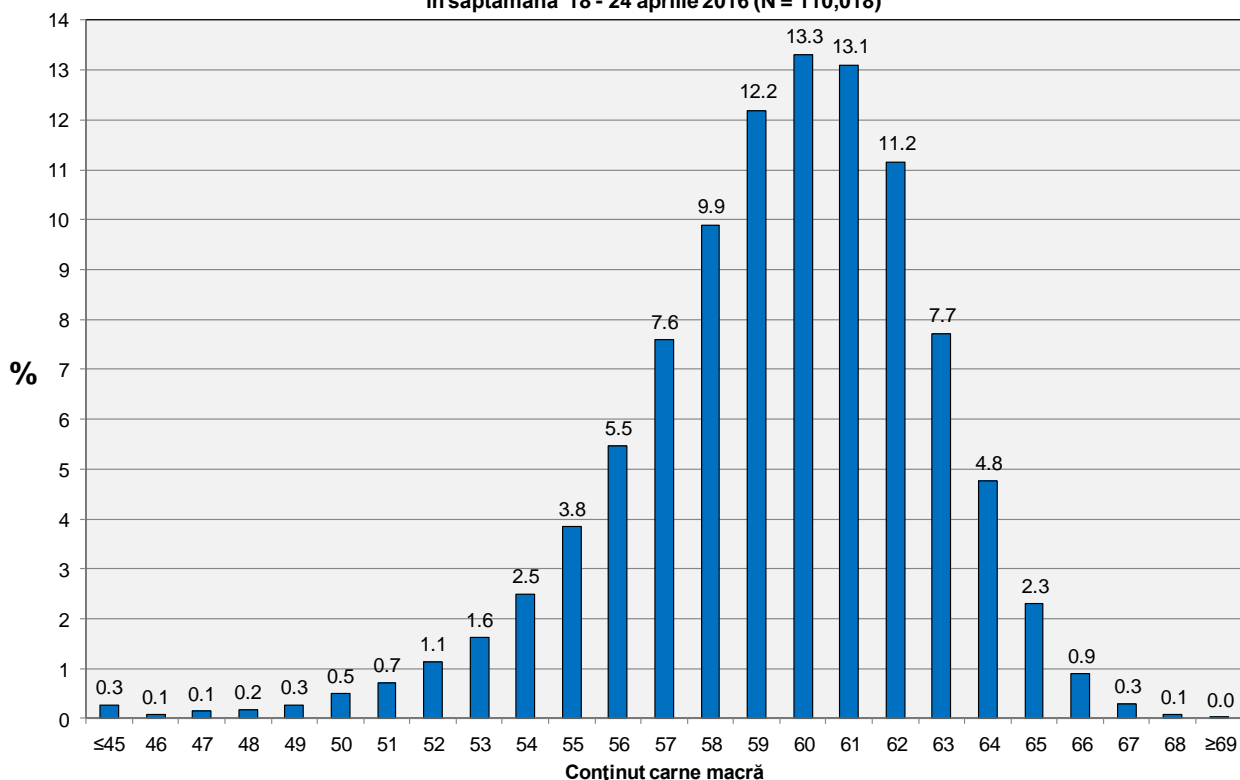
**ÎNCADRAREA ÎN CLASE A CARCASELOR DE PORCINE CLASIFICATE
ÎN SĂPTĂMÂNA 18 - 24 APRILIE 2016**

CLASA	% CARNE MACRĂ	NUMĂR CARCASE	% DIN TOTAL	% CARNE MACRĂ	GREUTATE CALDĂ - 2% (KG)
S	≥ 60	58,989	53.62	62.3	81.5
E	55 - 59.9	42,879	38.97	58.0	83.6
U	50 - 54.9	7,102	6.46	53.2	86.7
R	45 - 49.9	824	0.75	48.1	87.5
O	40 - 44.9	178	0.16	42.9	89.5
P	< 40	46	0.04	37.2	92.9
TOTAL		110,018	100.00	59.9	82.7

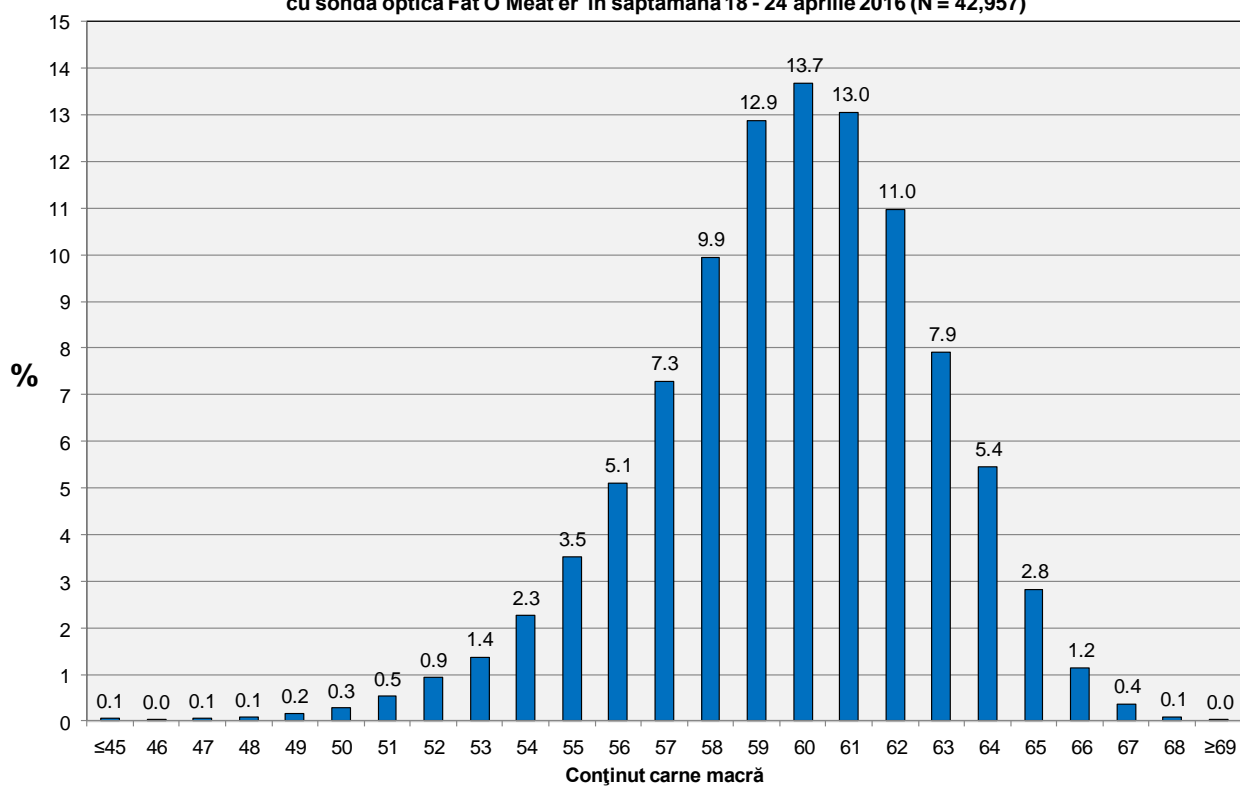




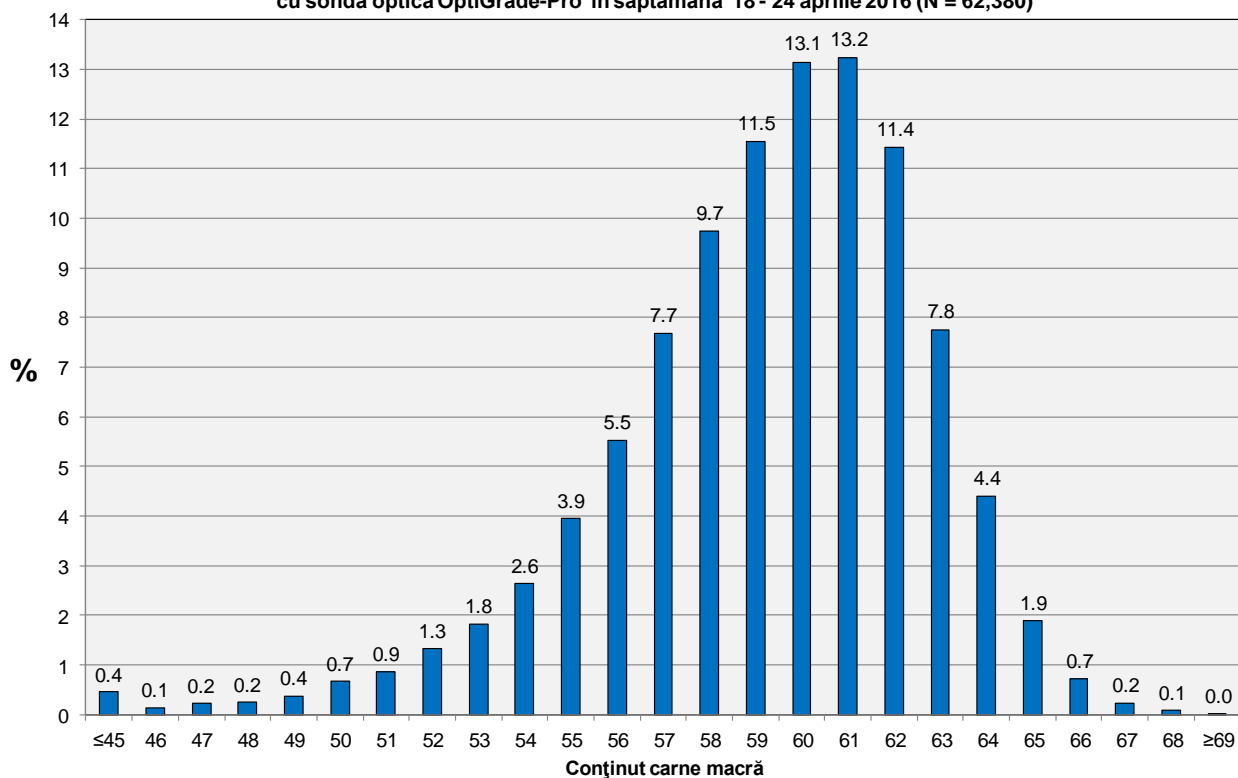
Distribuția conținutului de carne macră a carcaselor clasificate în România în săptămâna 18 - 24 aprilie 2016 (N = 110,018)



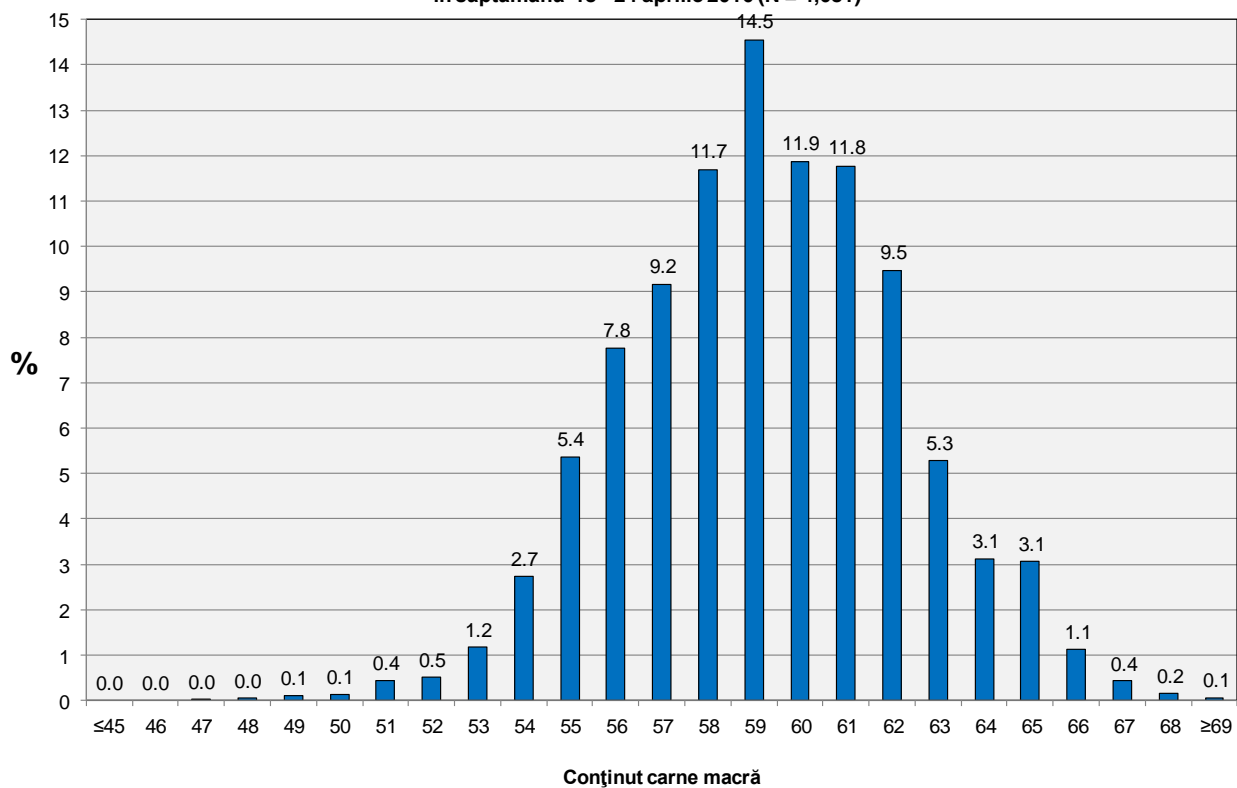
Distribuția conținutului de carne macră a carcaselor clasificate în România cu echipamentul cu sondă optică Fat O Meat'er în săptămâna 18 - 24 aprilie 2016 (N = 42,957)



Distribuția conținutului de carne macră a carcaselor clasificate în România cu echipamentul cu sondă optică OptiGrade-Pro în săptămâna 18 - 24 aprilie 2016 (N = 62,380)

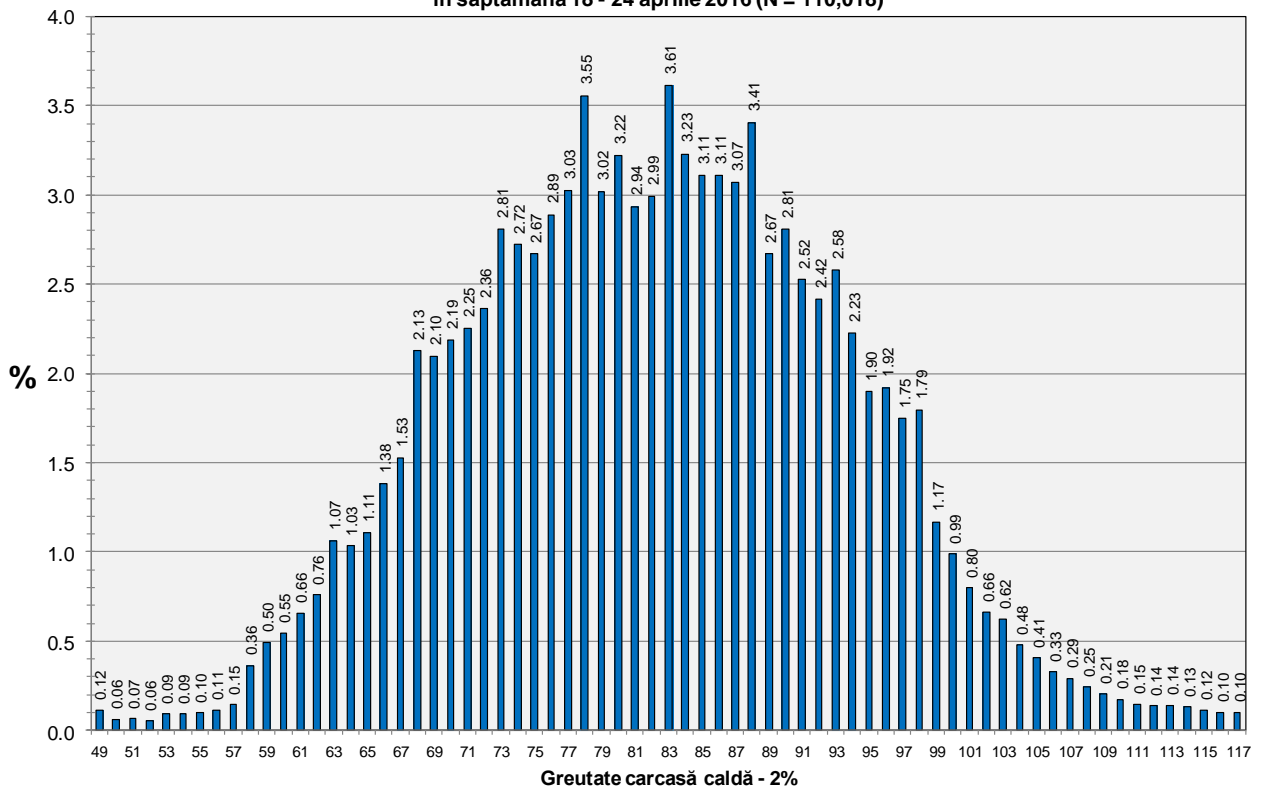


Distribuția conținutului de carne macră a carcaselor clasificate în România cu metoda ZP în săptămâna 18 - 24 aprilie 2016 (N = 4,681)

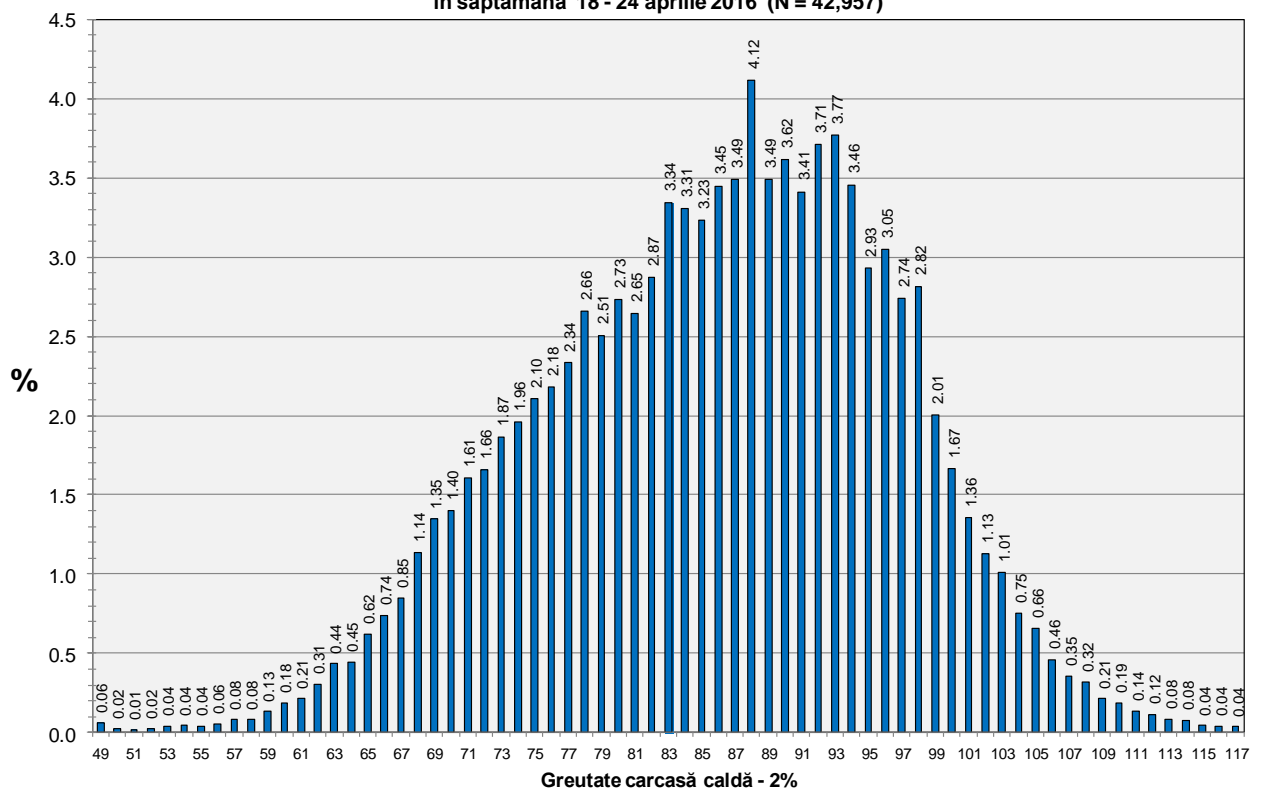




**Distribuția greutății carcaselor clasificate în România
în săptămâna 18 - 24 aprilie 2016 (N = 110,018)**

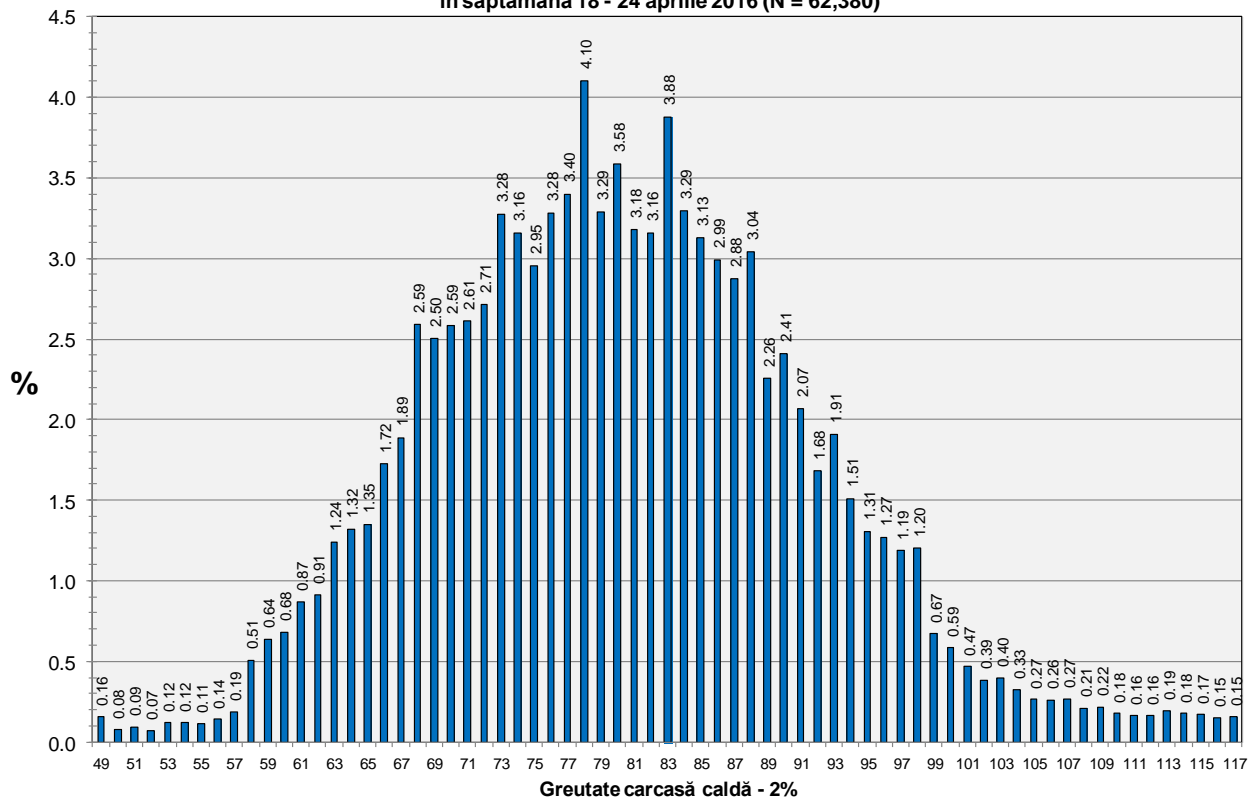


**Distribuția greutății carcaselor clasificate în România cu echipamentul cu sondă optică Fat-O-Meater
în săptămâna 18 - 24 aprilie 2016 (N = 42,957)**





Distribuția greutății carcaselor clasificate în România cu echipamentul cu sondă optică OptiGrade-Pro în săptămâna 18 - 24 aprilie 2016 (N = 62,380)



Distribuția greutății carcaselor clasificate în România cu metoda ZP în săptămâna 18 - 24 aprilie 2016 (N = 4,681)

