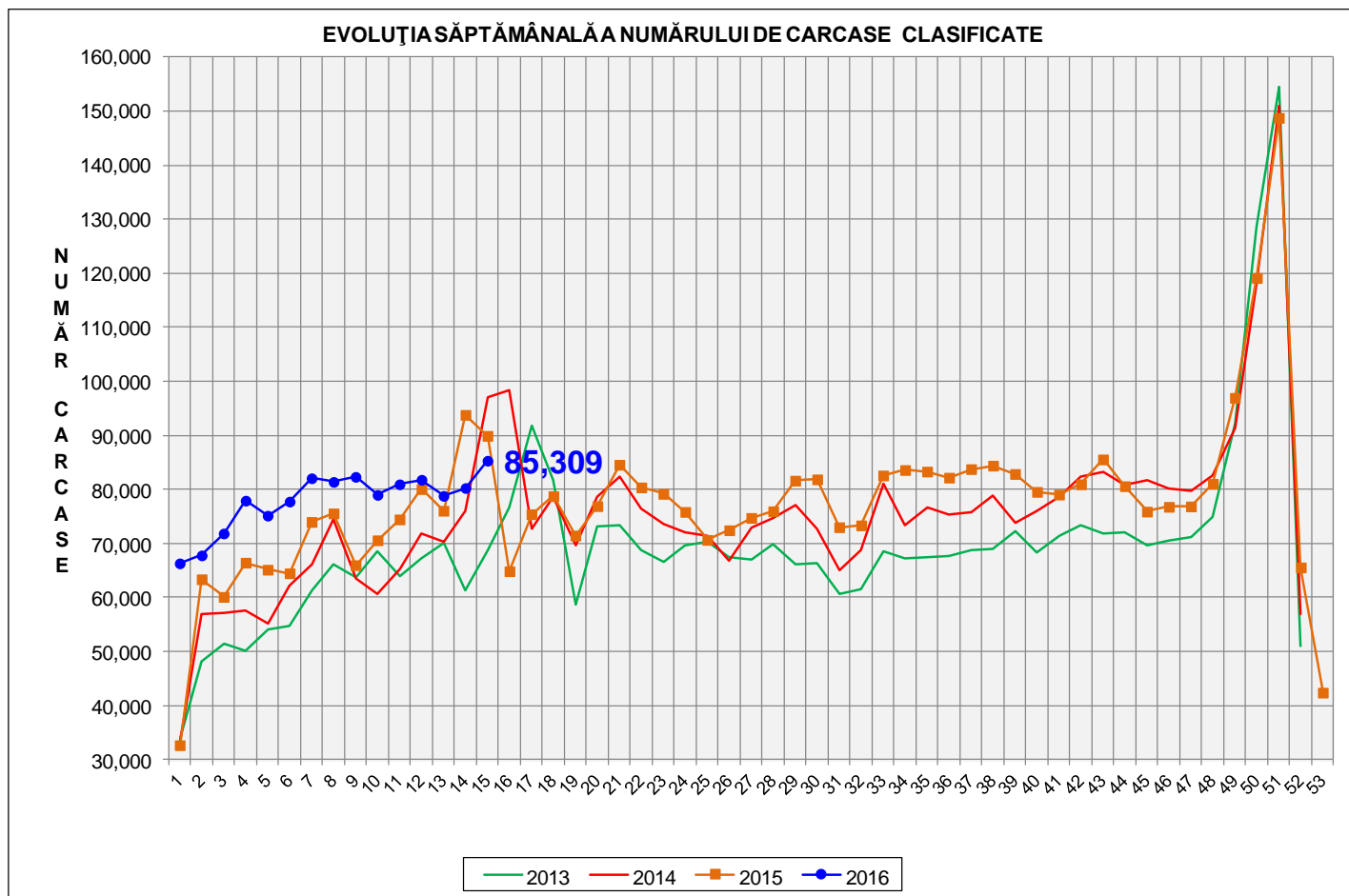




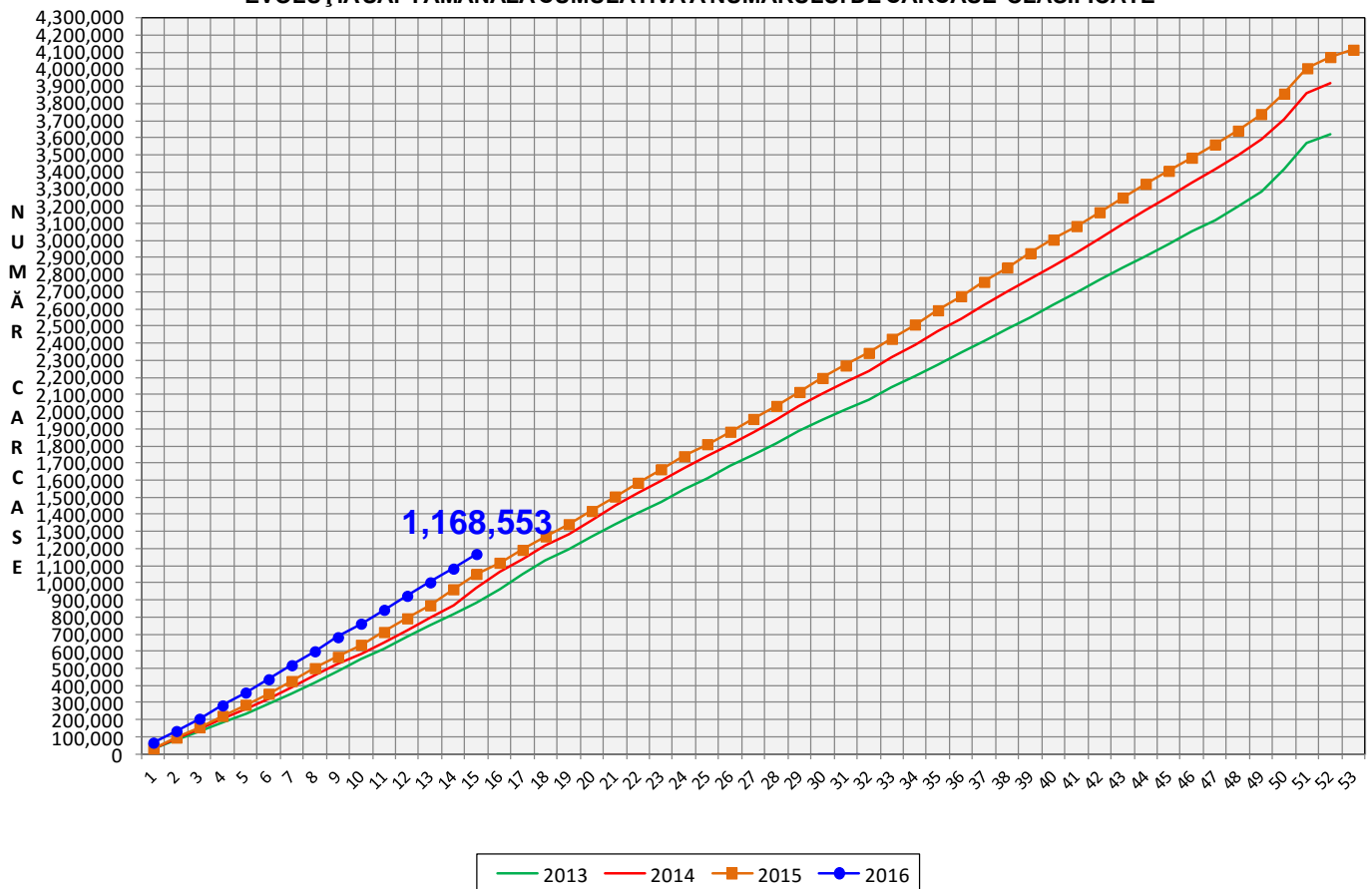
Rezultatele clasificării carcaselor de porcine

Săptămâna 15 (11 – 17 aprilie 2016)



% Modificare	
1 SĂPT	1 AN
6.3%	-5.1%

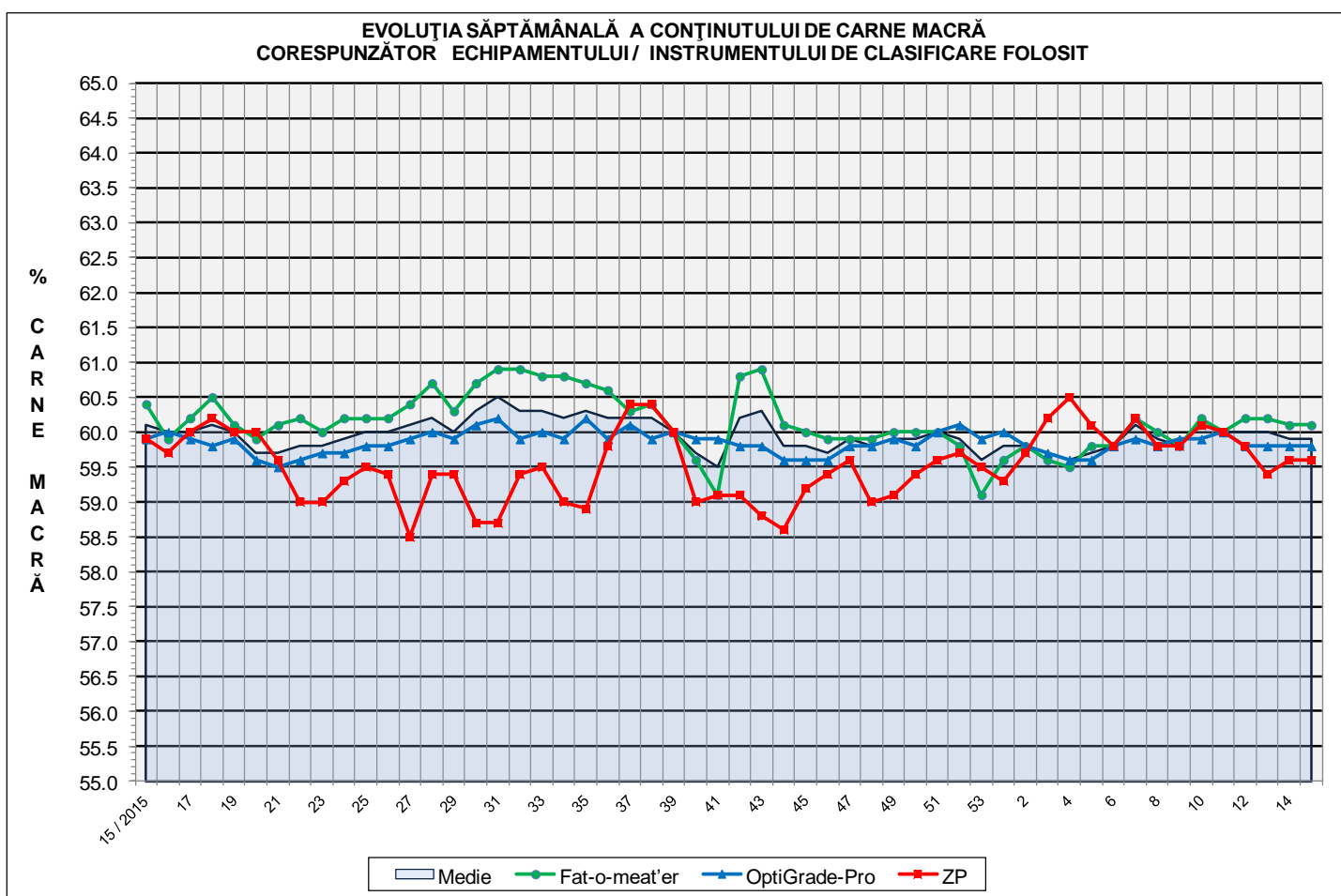
EVOLUȚIA SĂPTĂMÂNALĂ CUMULATIVĂ A NUMĂRULUI DE CARCASE CLASIFICATE



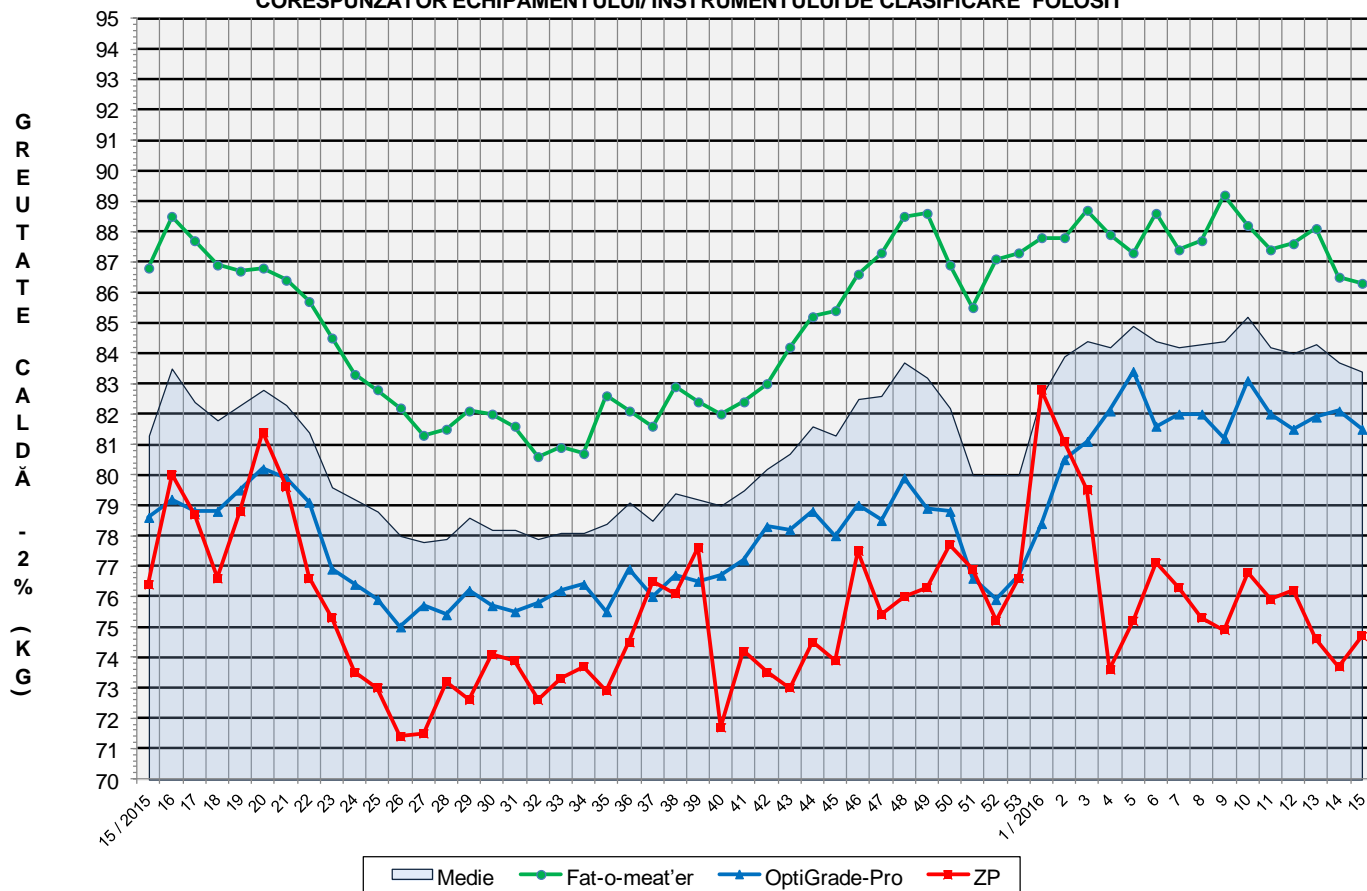
% Modificare
1 AN
11.0%

Numărul de carcase clasificate în săptămâna 11 - 17 aprilie 2016 în funcție de echipamentul / instrumentul folosit

Metoda	Echipament / instrument	Număr carcase	% din total carcase
Sondă Optică	Fat-o-meat'er	38,206	44.79%
	OptiGrade-Pro	44,002	51.58%
ZP	Rigla	3,101	3.64%
TOTAL		85,309	100.00%

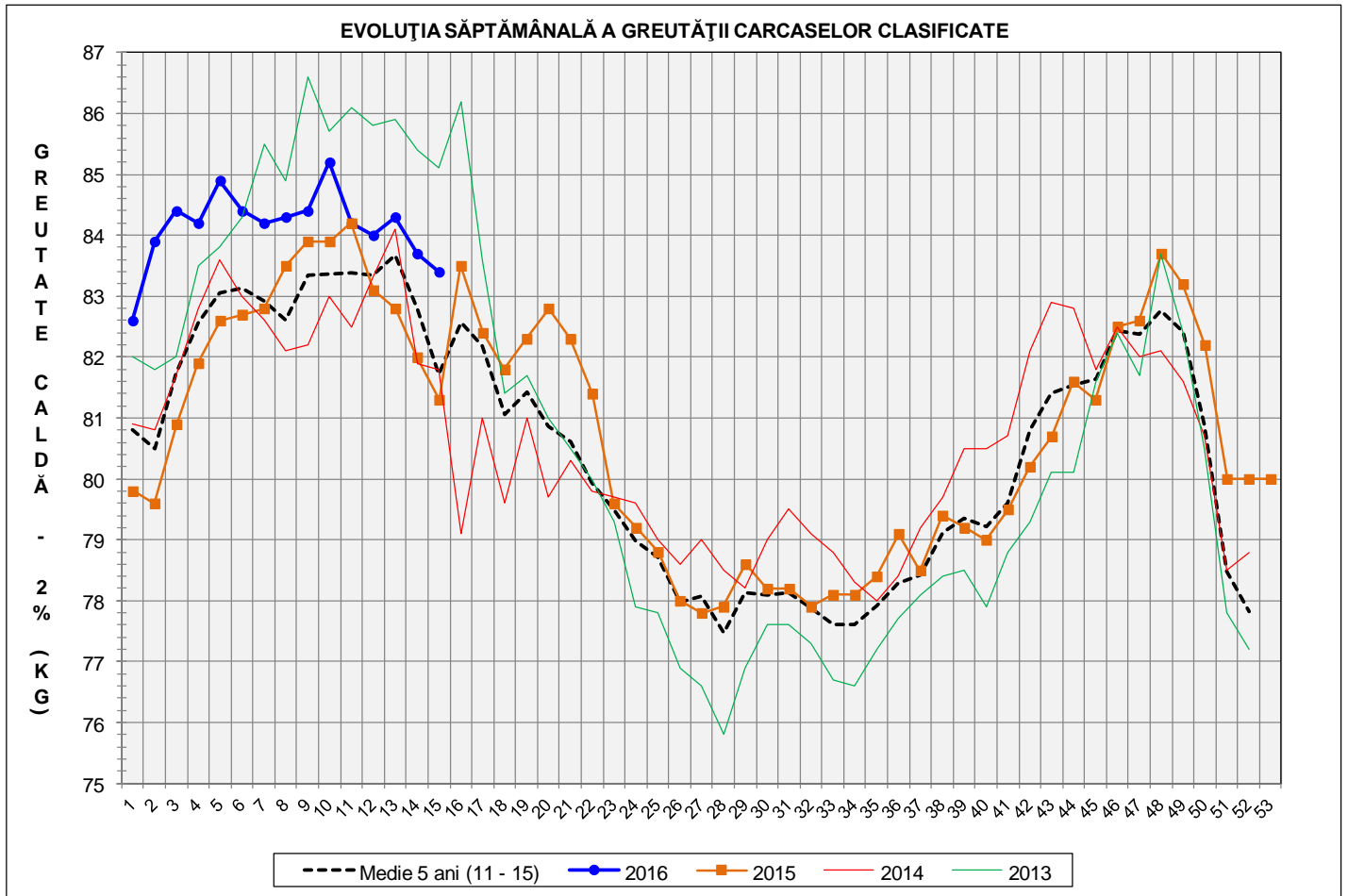


**EVOLUȚIA SĂPTĂMÂNALĂ A GREUTĂȚII CARCASELOR
CORESPUNZĂTOR ECHIPAMENTULUI/ INSTRUMENTULUI DE CLASIFICARE FOLOSIT**



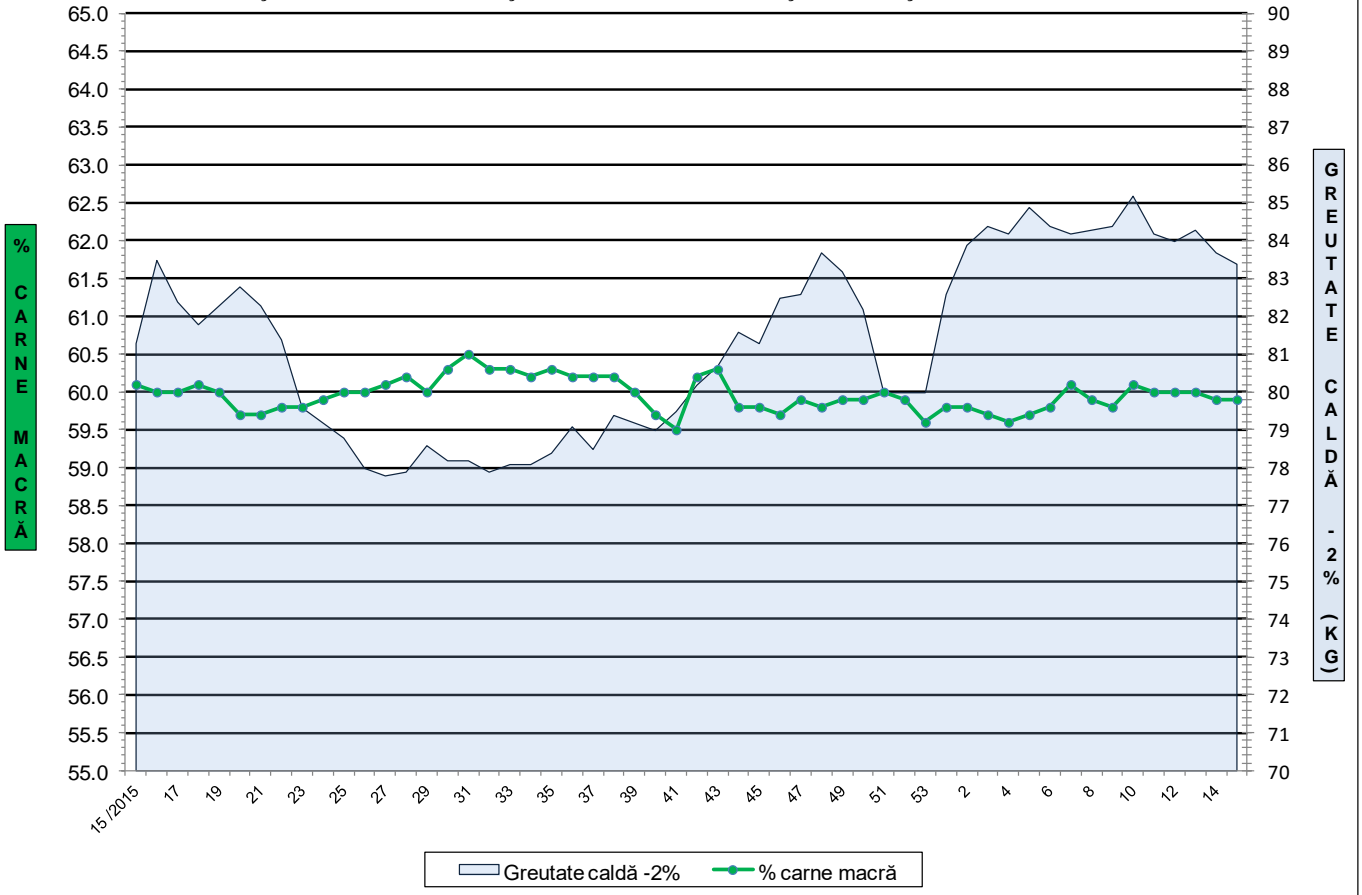
**ÎNCADRAREA ÎN CLASE A CARCASELOR DE PORCINE CLASIFICATE
ÎN SĂPTĂMÂNA 11 - 17 APRILIE 2016**

CLASA	% CARNE MACRĂ	NUMĂR CARCASE	% DIN TOTAL	% CARNE MACRĂ	GREUTATE CALDĂ - 2% (KG)
S	≥ 60	46,321	54.30	62.2	82.1
E	55 - 59.9	33,036	38.73	58.0	84.3
U	50 - 54.9	5,267	6.17	53.2	88.0
R	45 - 49.9	582	0.68	48.2	90.5
O	40 - 44.9	91	0.11	43.1	91.3
P	< 40	12	0.01	36.7	97.5
TOTAL		85,309	100.00	59.9	83.4

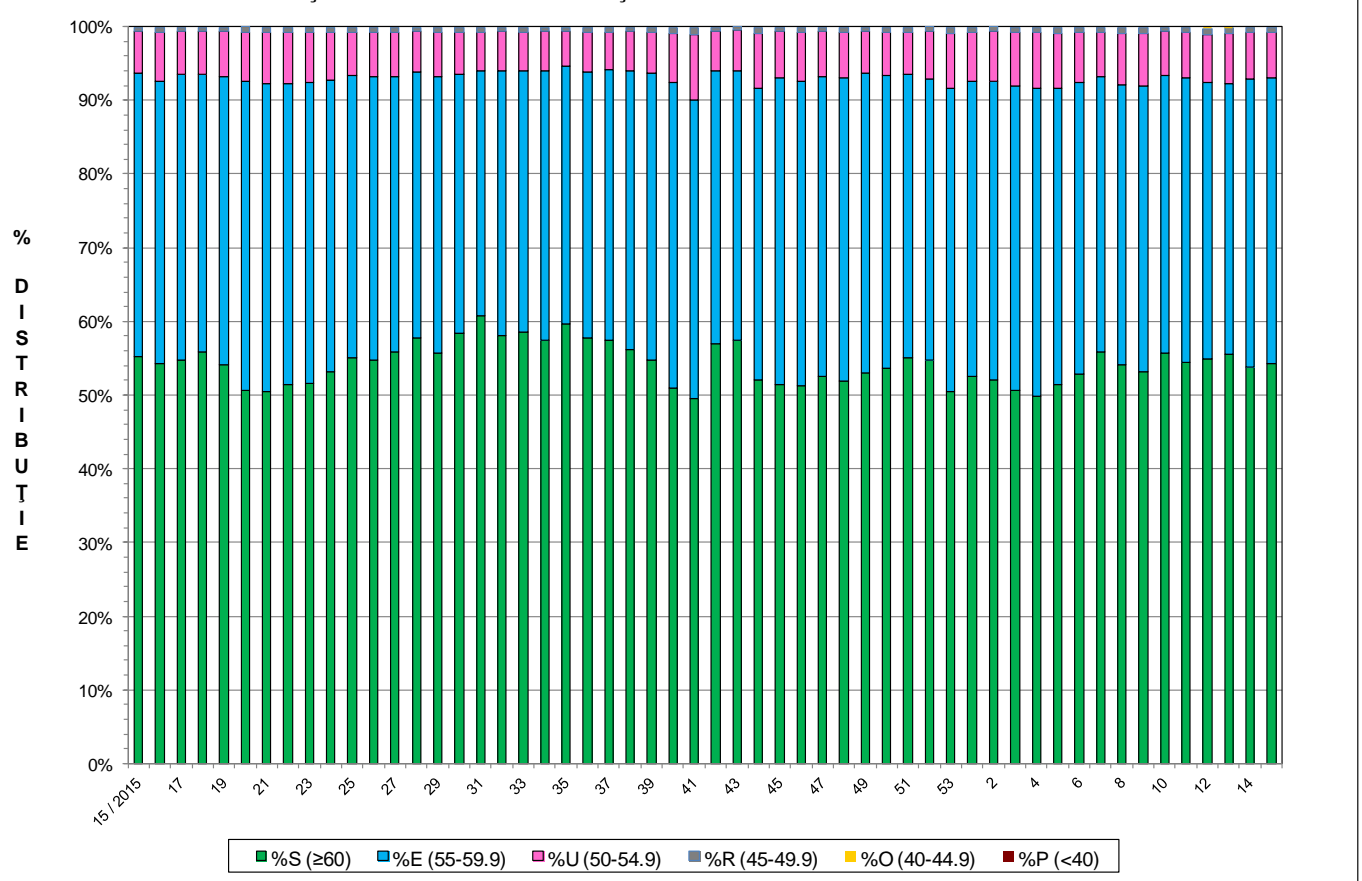




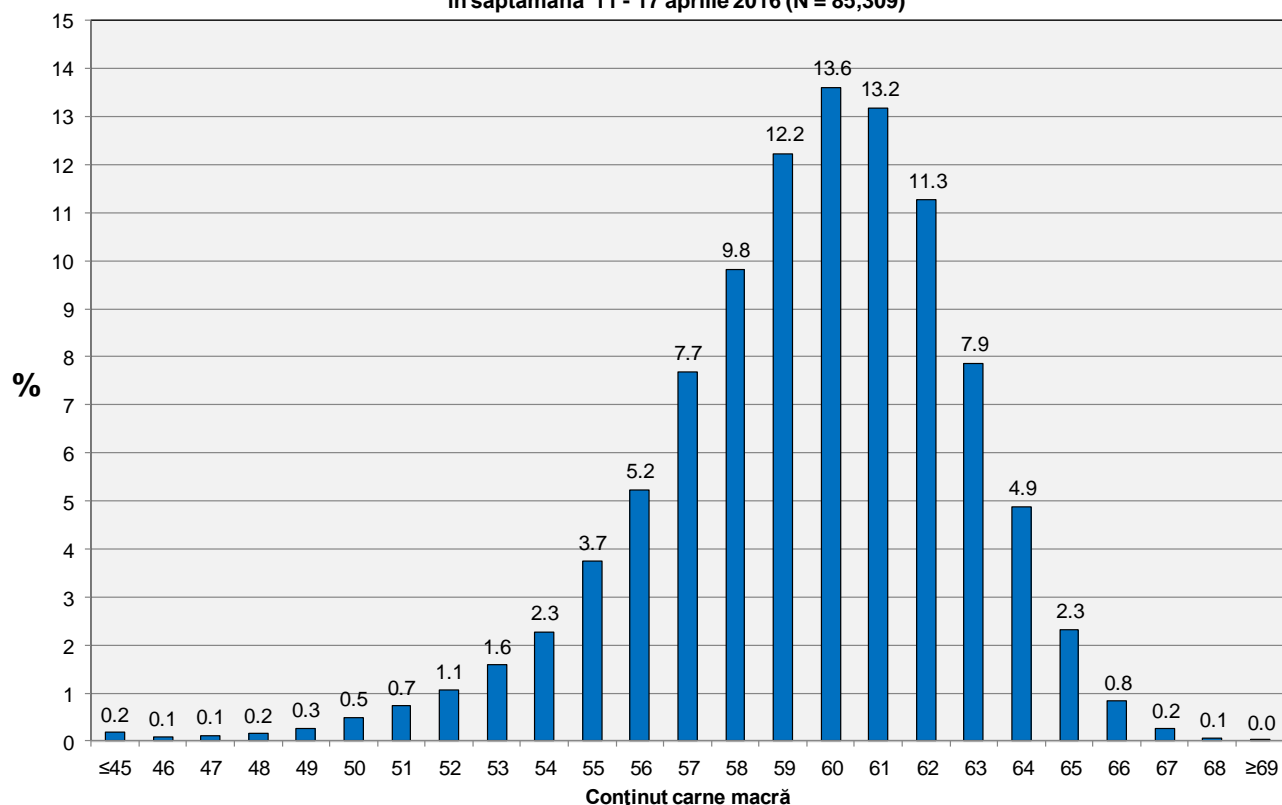
FLUCTUAȚIA SĂPTĂMÂNALĂ A CONȚINUTULUI DE CARNE MACRĂ ȘI A GREUTĂȚII CARCASELOR CLASIFICATE



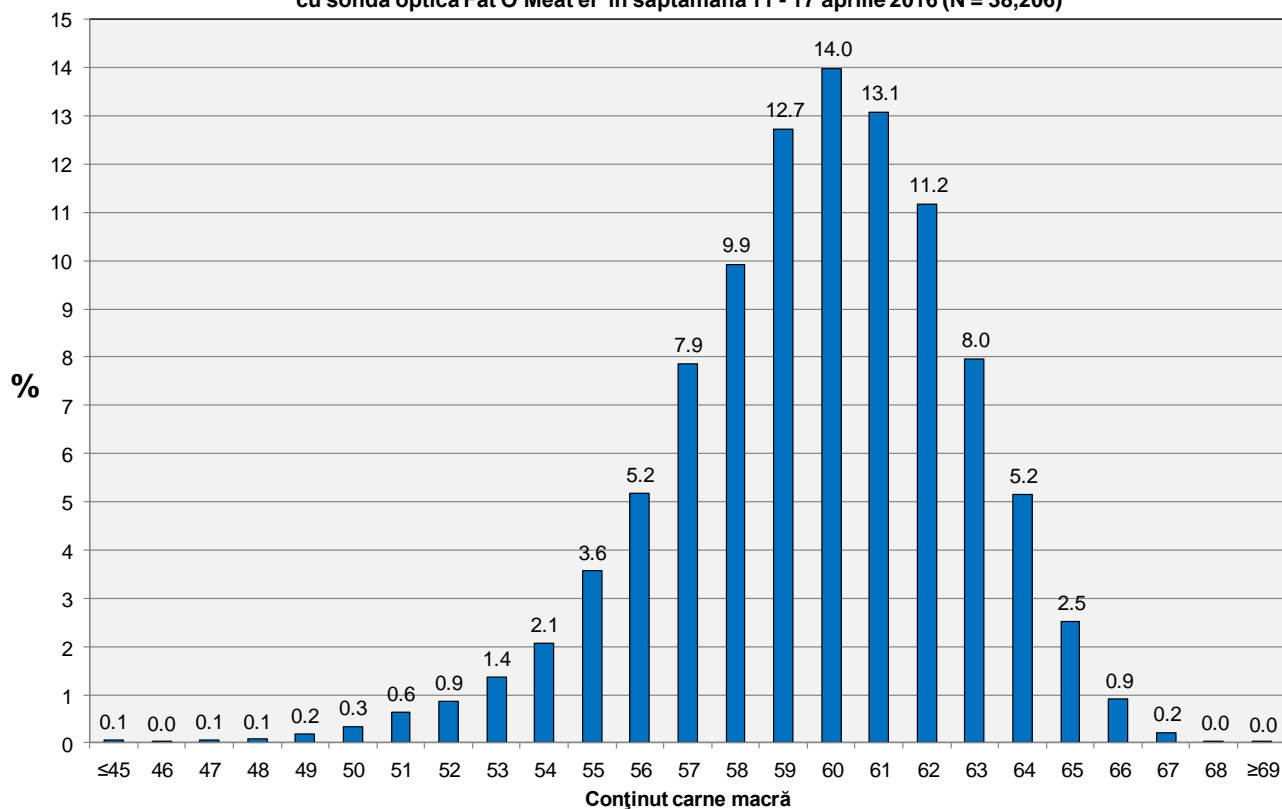
FLUCTUAȚIA SĂPTĂMÂNALĂ A DISTRIBUȚIEI CARCASELOR CLASIFICATE ÎN CLASELE SEUROP



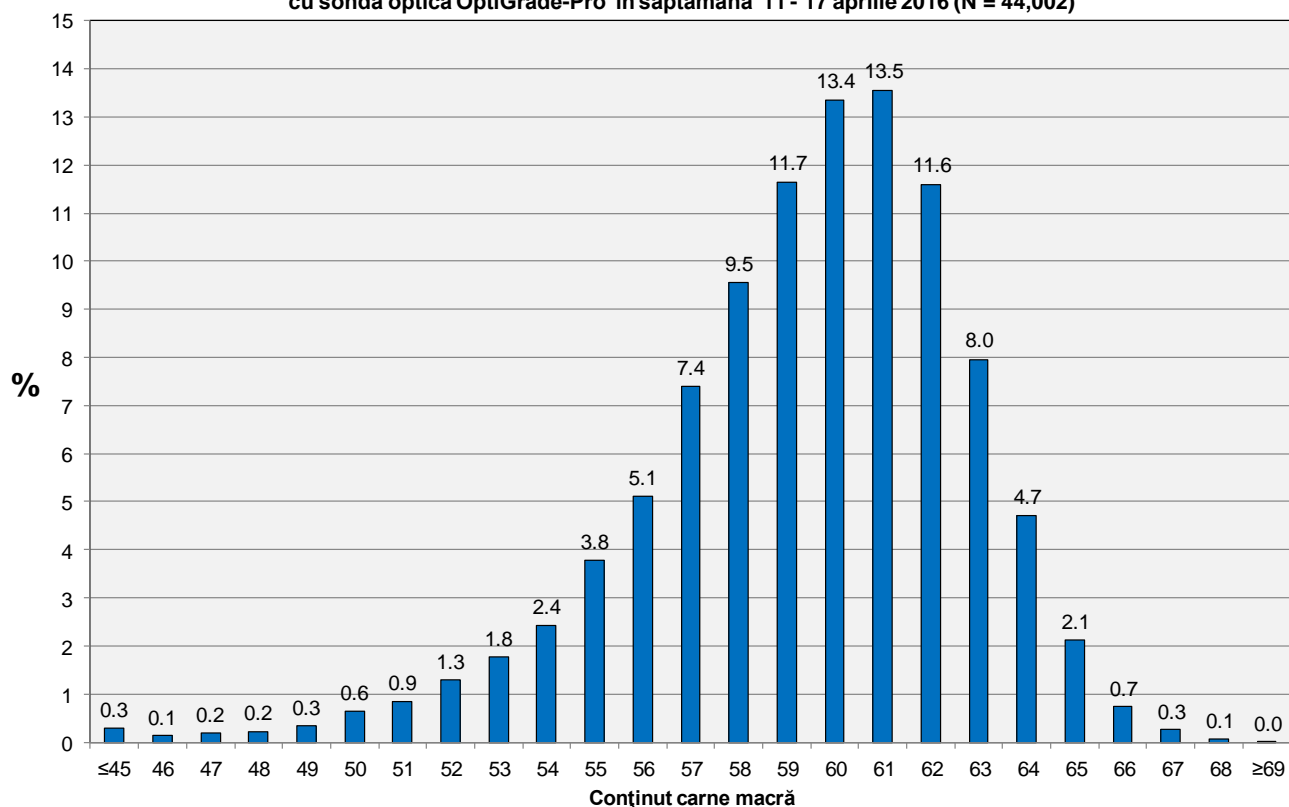
**Distribuția conținutului de carne macră a carcaselor clasificate în România
în săptămâna 11 - 17 aprilie 2016 (N = 85,309)**



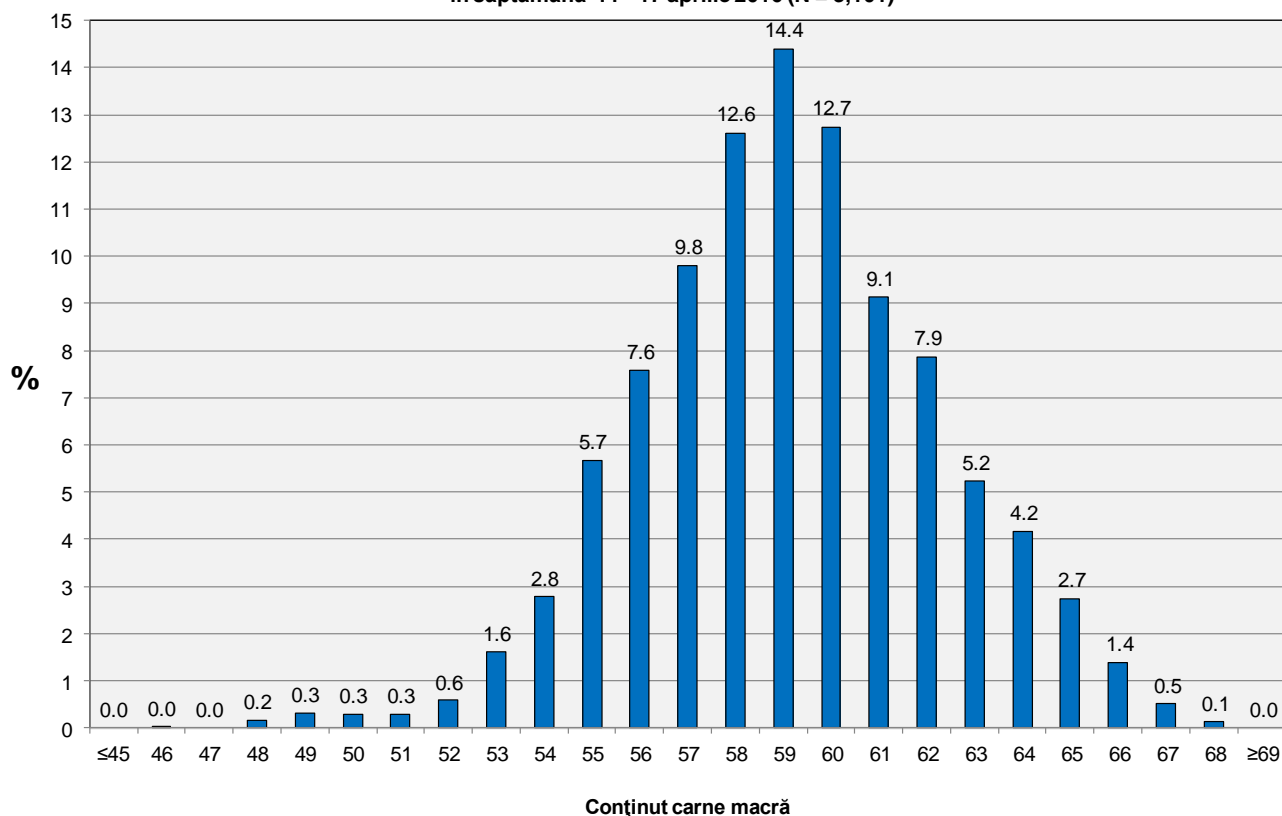
**Distribuția conținutului de carne macră a carcaselor clasificate în România cu echipamentul
cu sondă optică Fat O Meat'er în săptămâna 11 - 17 aprilie 2016 (N = 38,206)**



Distribuția conținutului de carne macră a carcaselor clasificate în România cu echipamentul cu sondă optică OptiGrade-Pro în săptămâna 11 - 17 aprilie 2016 (N = 44,002)

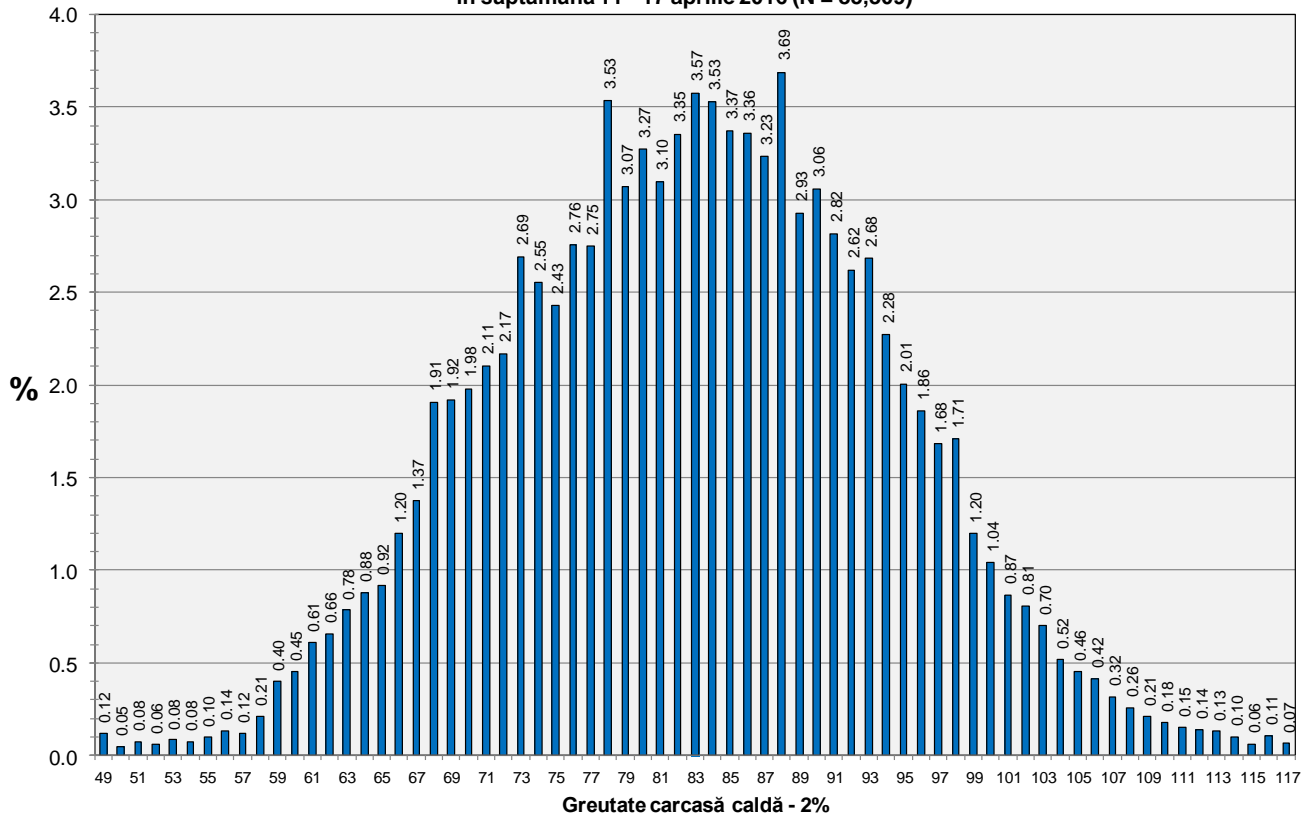


Distribuția conținutului de carne macră a carcaselor clasificate în România cu metoda ZP în săptămâna 11 - 17 aprilie 2016 (N = 3,101)

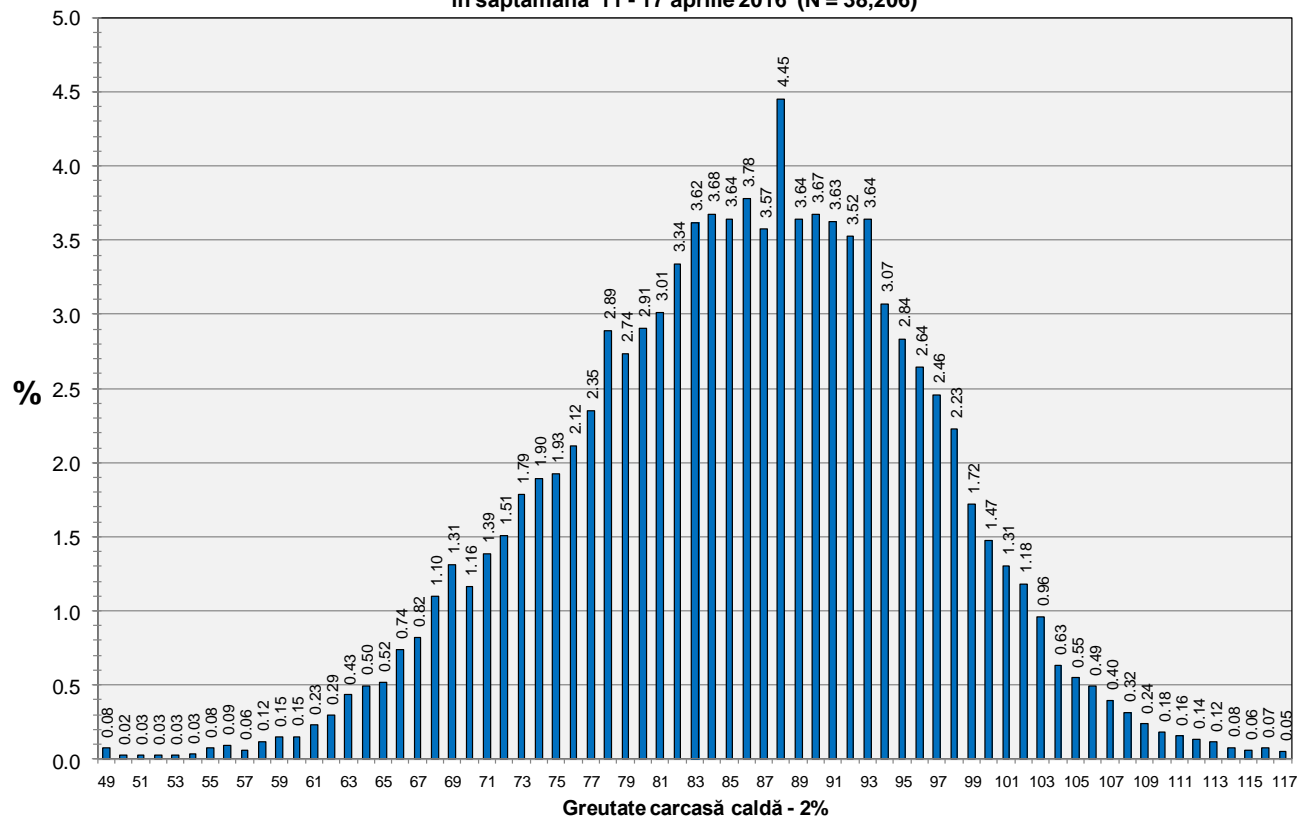




**Distribuția greutății carcaselor clasificate în România
în săptămâna 11 - 17 aprilie 2016 (N = 85,309)**

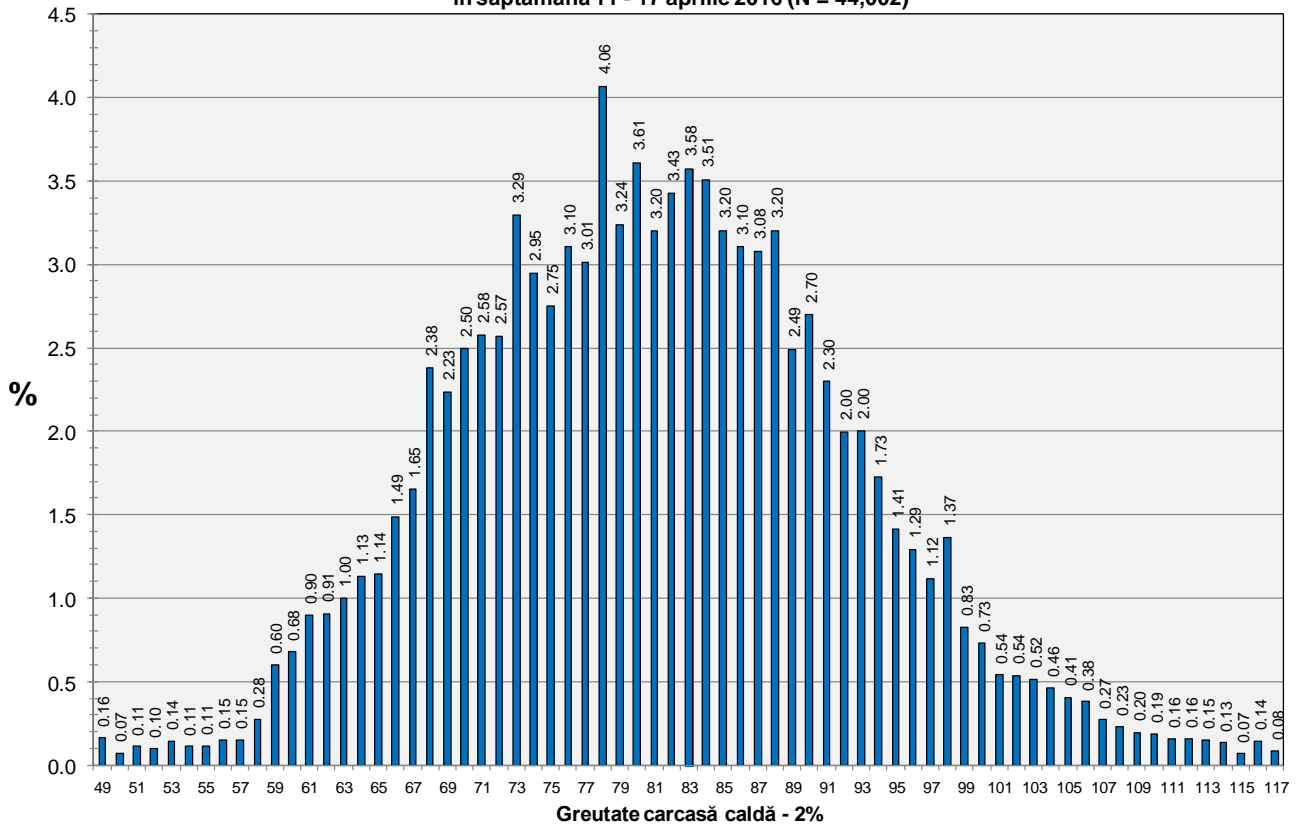


**Distribuția greutății carcaselor clasificate în România cu echipamentul cu sondă optică Fat-O-Meater
în săptămâna 11 - 17 aprilie 2016 (N = 38,206)**





Distribuția greutății carcaselor clasificate în România cu echipamentul cu sondă optică OptiGrade-Pro în săptămâna 11 - 17 aprilie 2016 (N = 44,002)



Distribuția greutății carcaselor clasificate în România cu metoda ZP în săptămâna 11 - 17 aprilie 2016 (N = 3,101)

