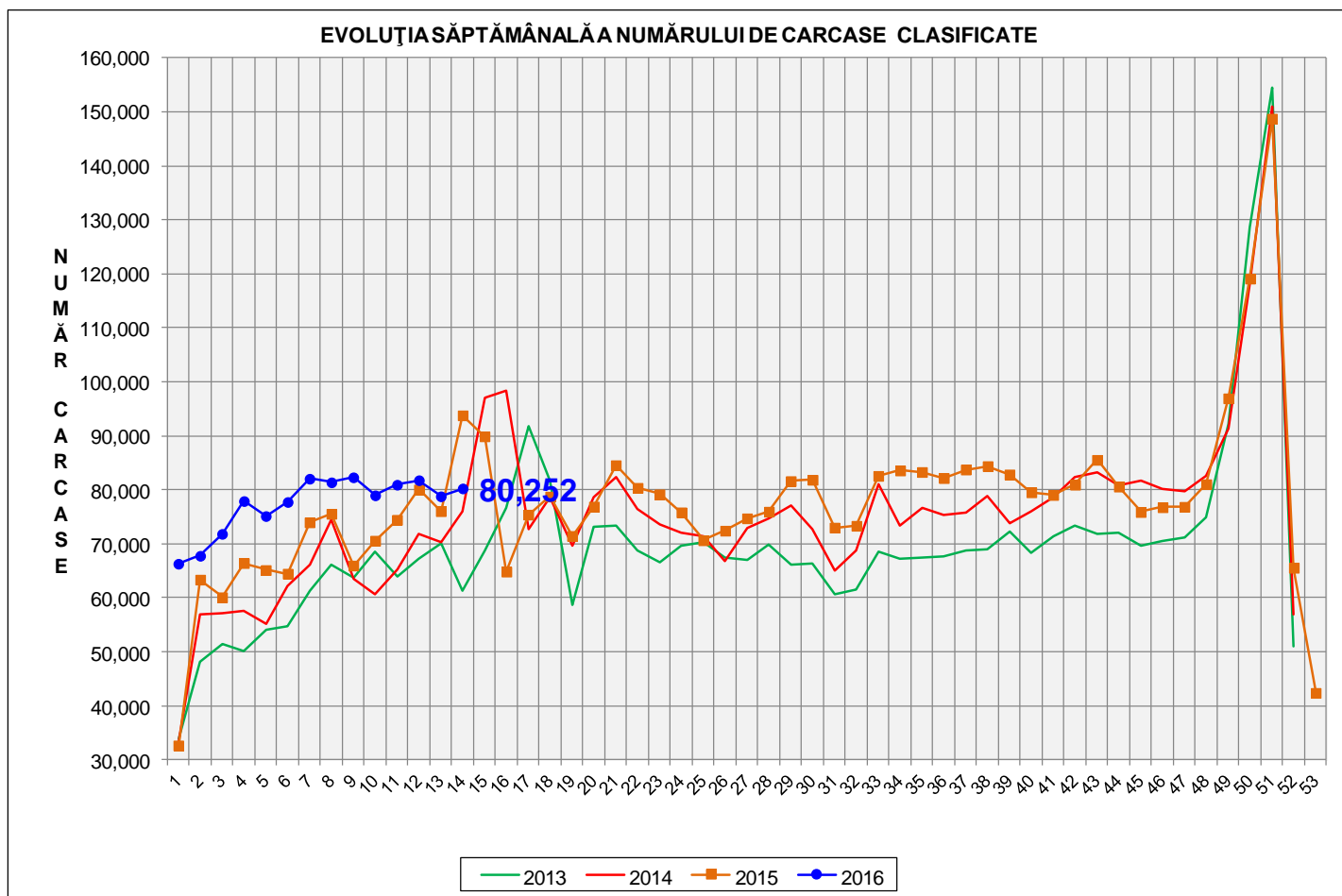




Rezultatele clasificării carcaselor de porcine

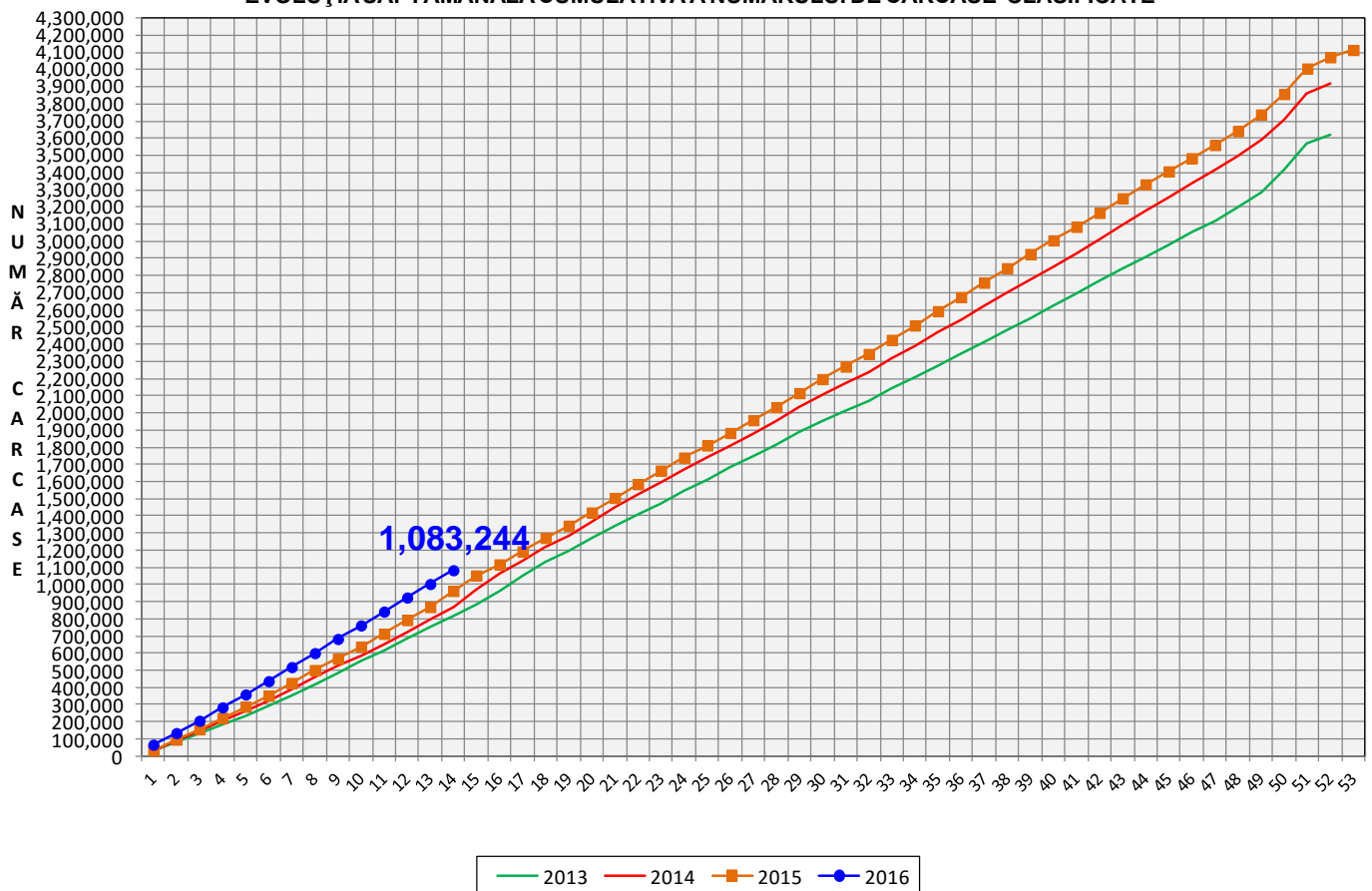
Săptămâna 14 (4 – 10 aprilie 2016)



% Modificare	
1 SĂPT	1 AN
1.8%	-14.4%



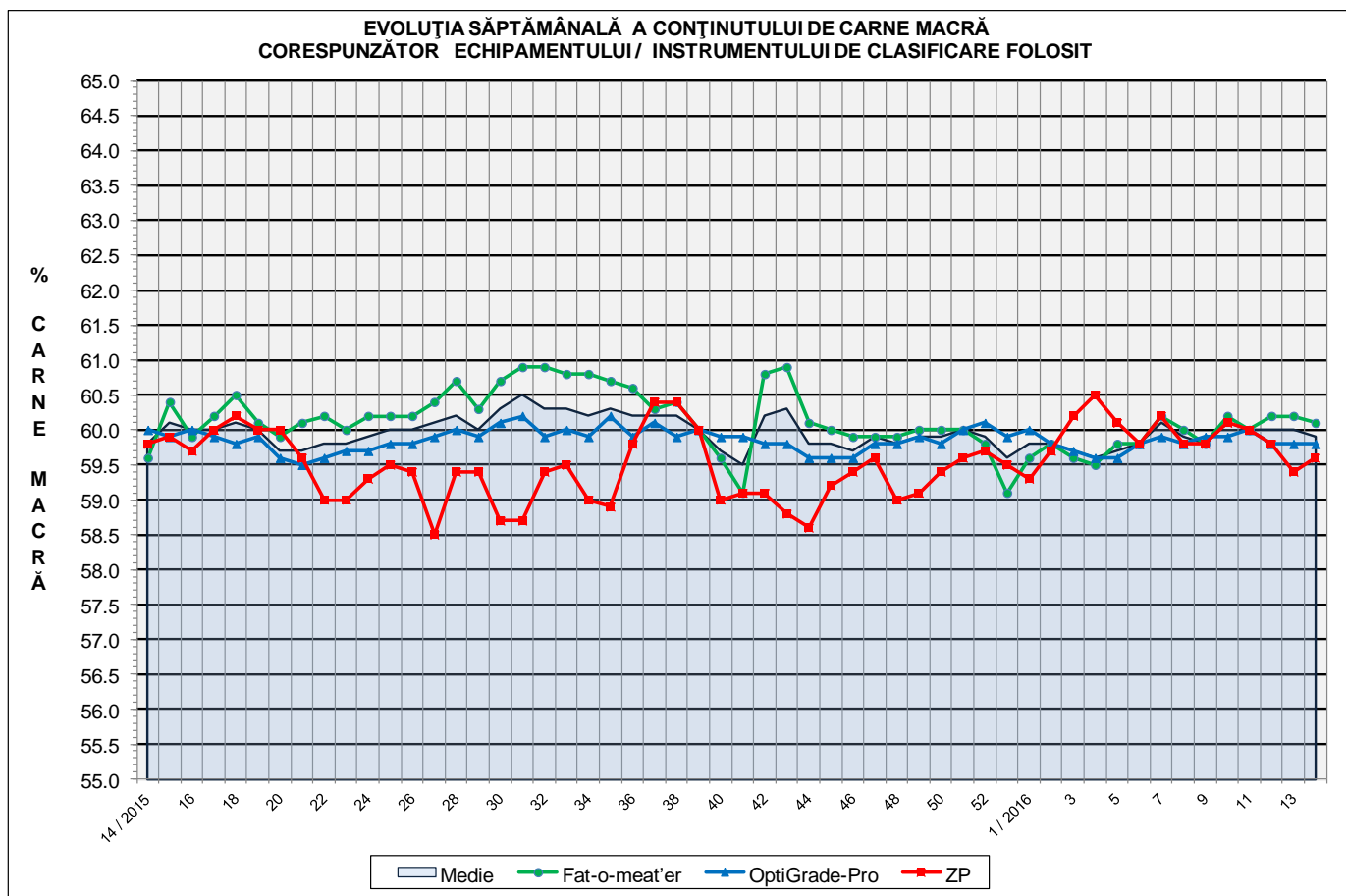
EVOLUȚIA SĂPTĂMÂNALĂ CUMULATIVĂ A NUMĂRULUI DE CARCASE CLASIFICATE



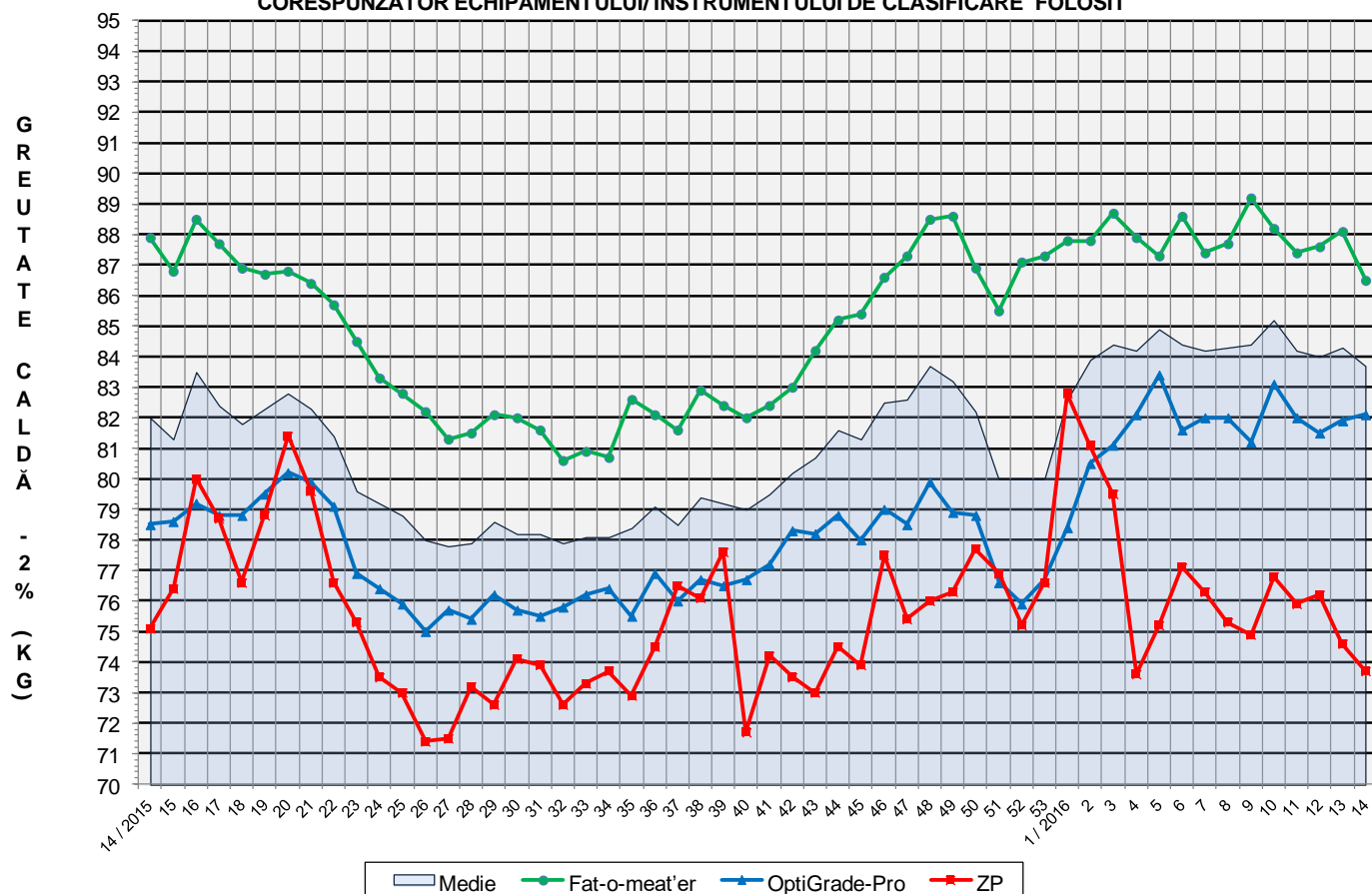
% Modificare
1 AN
12.5%

Numărul de carcuse clasificate în săptămâna 4 - 10 aprilie 2016 în funcție de echipamentul / instrumentul folosit

Metoda	Echipament / instrument	Număr carcuse	% din total carcuse
Sondă Optică	Fat-o-meat'er	35,570	44.32%
	OptiGrade-Pro	41,442	51.64%
ZP	Rigla	3,240	4.04%
TOTAL		80,252	100.00%

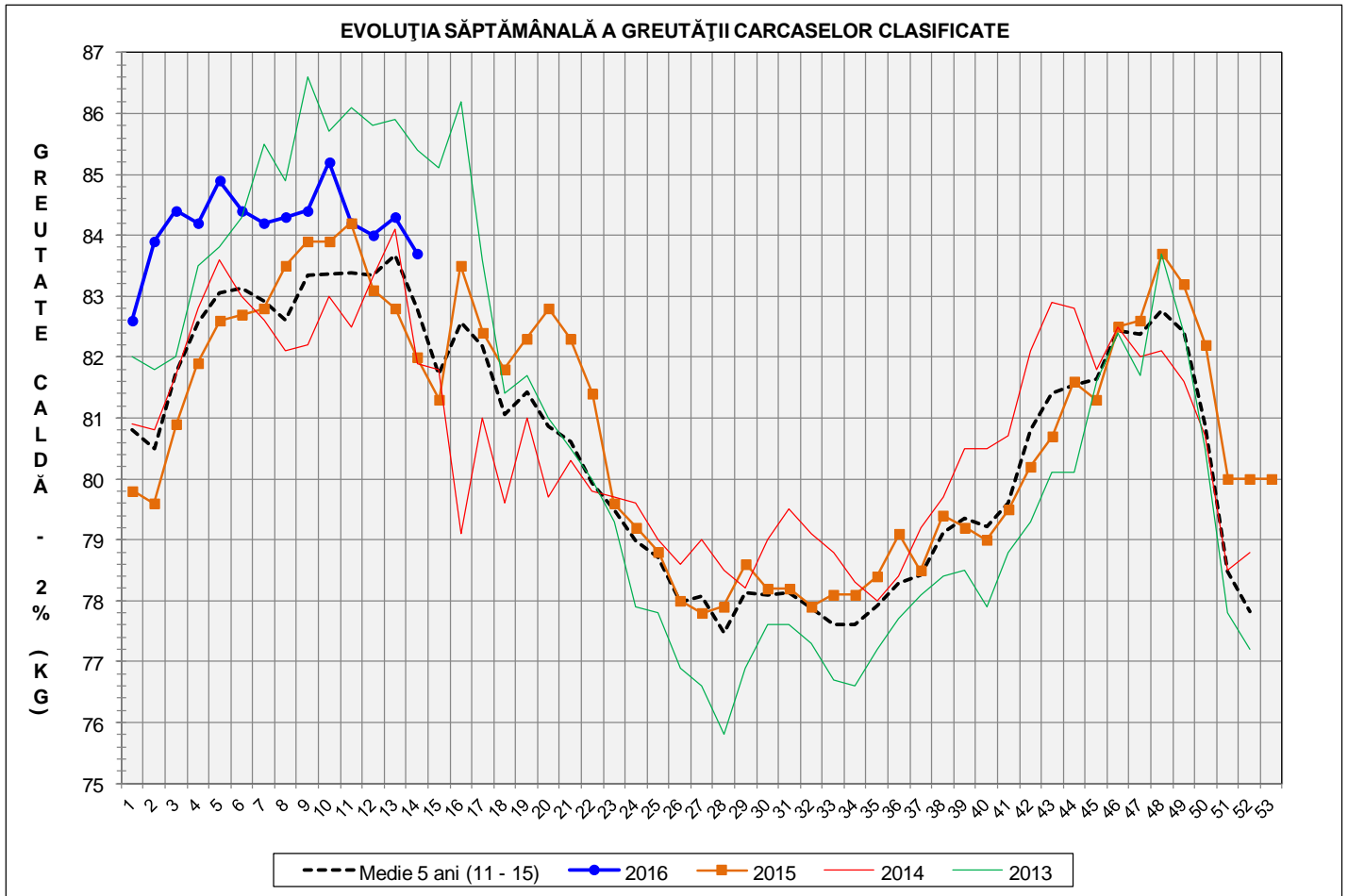


**EVOLUȚIA SĂPTĂMÂNALĂ A GREUTĂȚII CARCASELOR
CORESPUNZĂTOR ECHIPAMENTULUI/INSTRUMENTULUI DE CLASIFICARE FOLOSIT**



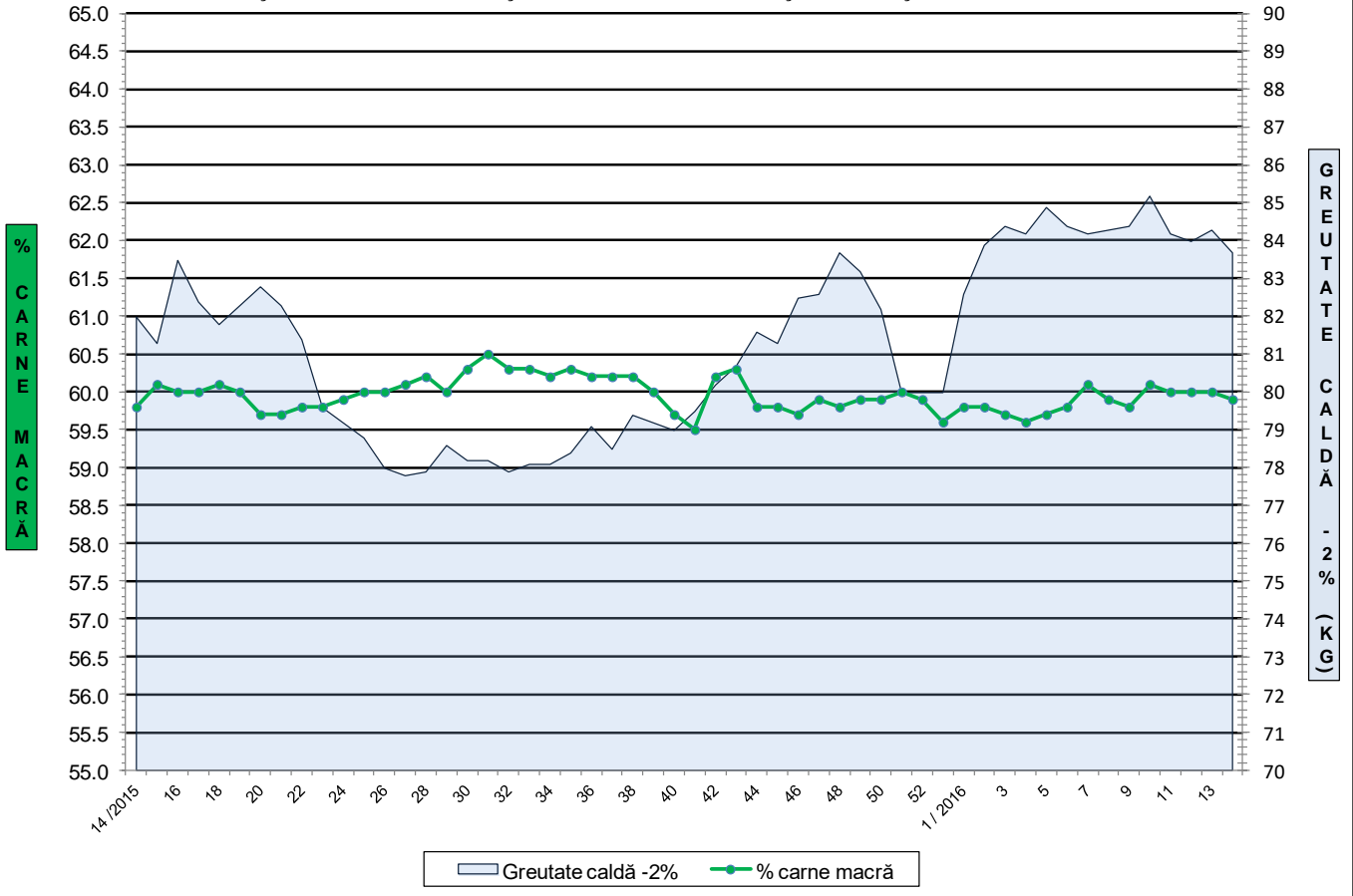
**ÎNCADRAREA ÎN CLASE A CARCASELOR DE PORCINE CLASIFICATE
ÎN SĂPTĂMÂNA 4 - 10 APRILIE 2016**

CLASA	% CARNE MACRĂ	NUMĂR CARCASE	% DIN TOTAL	% CARNE MACRĂ	GREUTATE CALDĂ - 2% (KG)
S	≥ 60	43,180	53.81	62.3	82.3
E	55 - 59.9	31,380	39.10	58.0	84.8
U	50 - 54.9	5,058	6.30	53.2	88.8
R	45 - 49.9	549	0.68	48.2	89.8
O	40 - 44.9	74	0.09	43.1	87.5
P	< 40	11	0.01	38.3	95.7
TOTAL		80,252	100.00	59.9	83.7

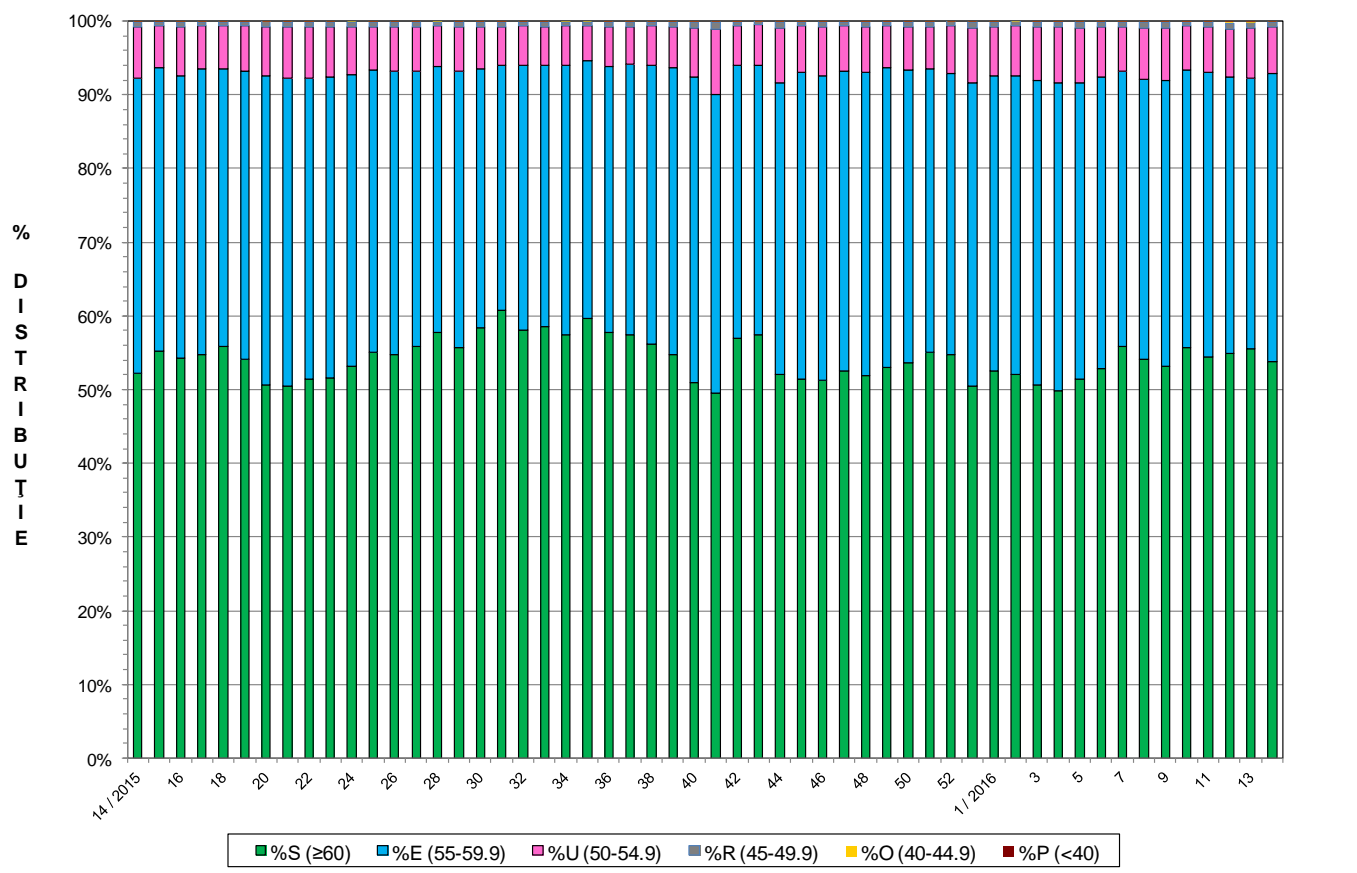




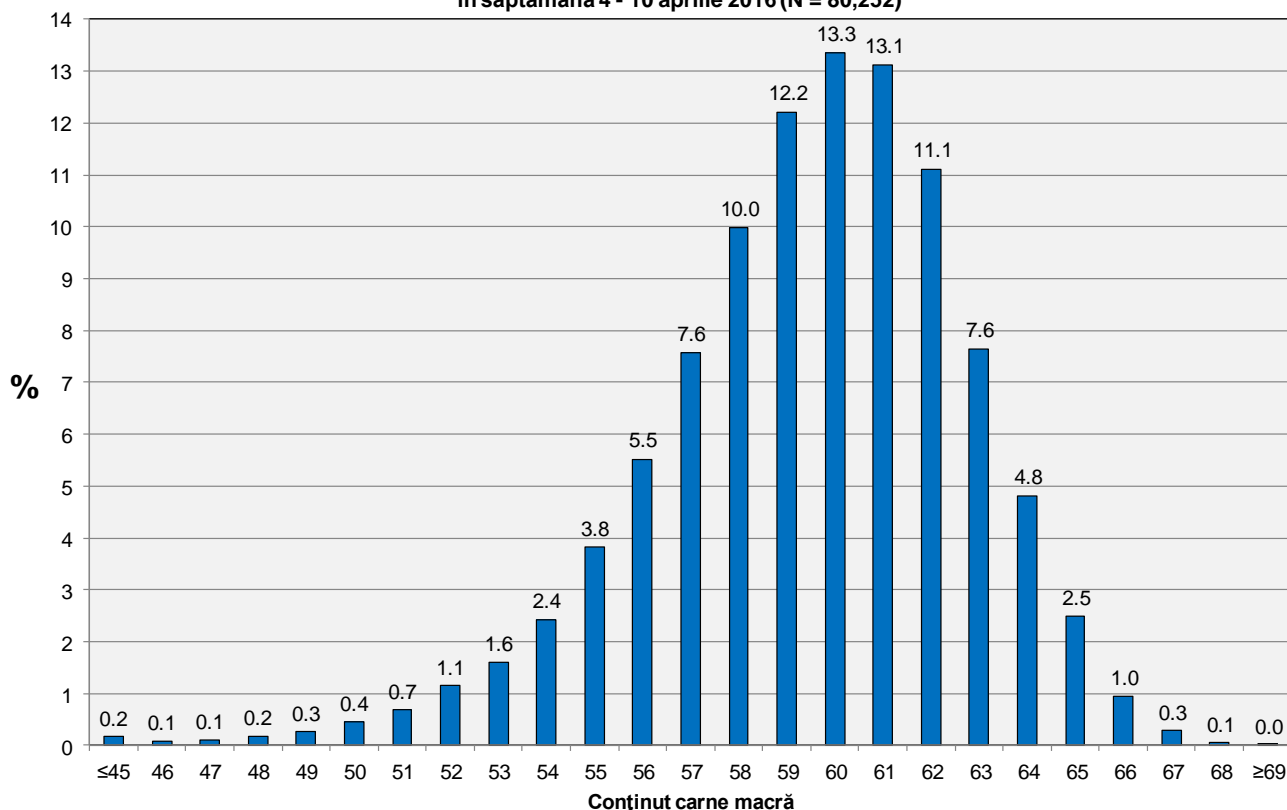
FLUCTUAȚIA SĂPTĂMÂNALĂ A CONȚINUTULUI DE CARNE MACRĂ ȘI A GREUTĂȚII CARCASELOR CLASIFICATE



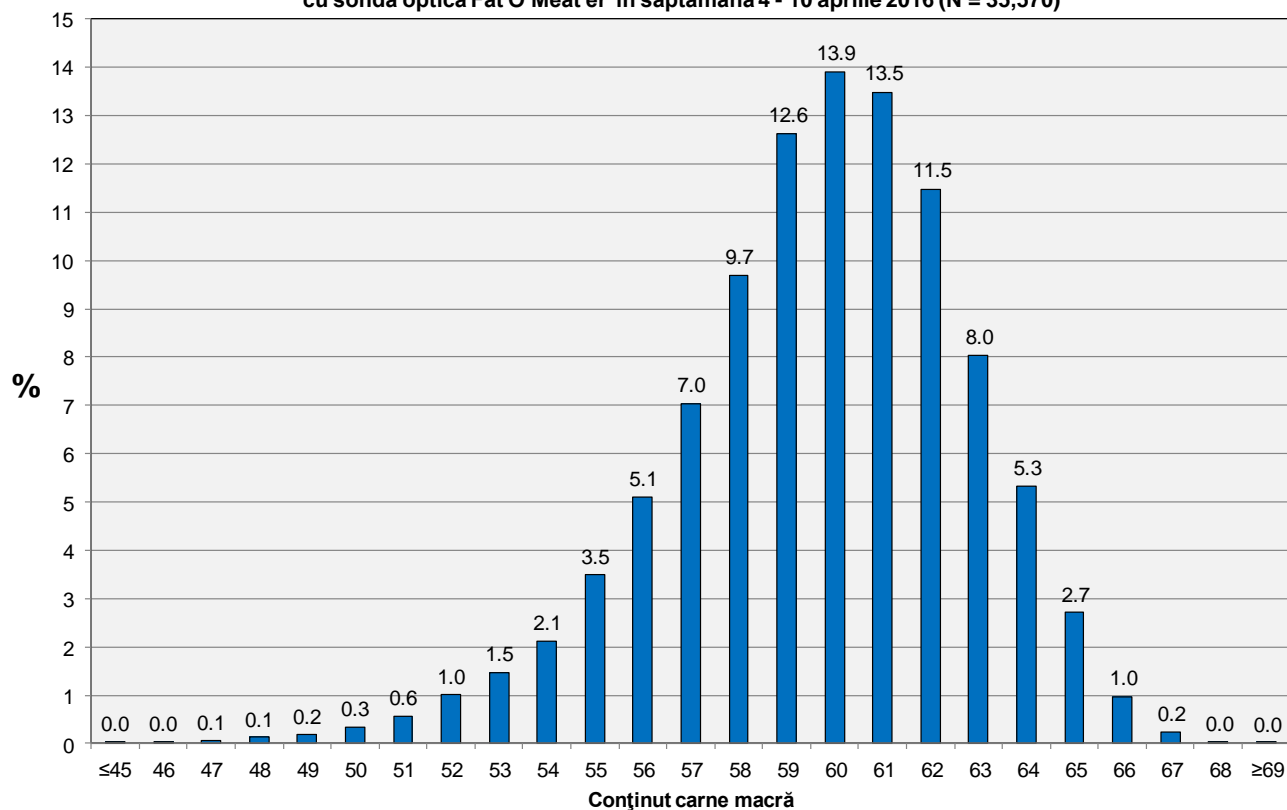
FLUCTUAȚIA SĂPTĂMÂNALĂ A DISTRIBUȚIEI CARCASELOR CLASIFICATE ÎN CLASELE SEUROP



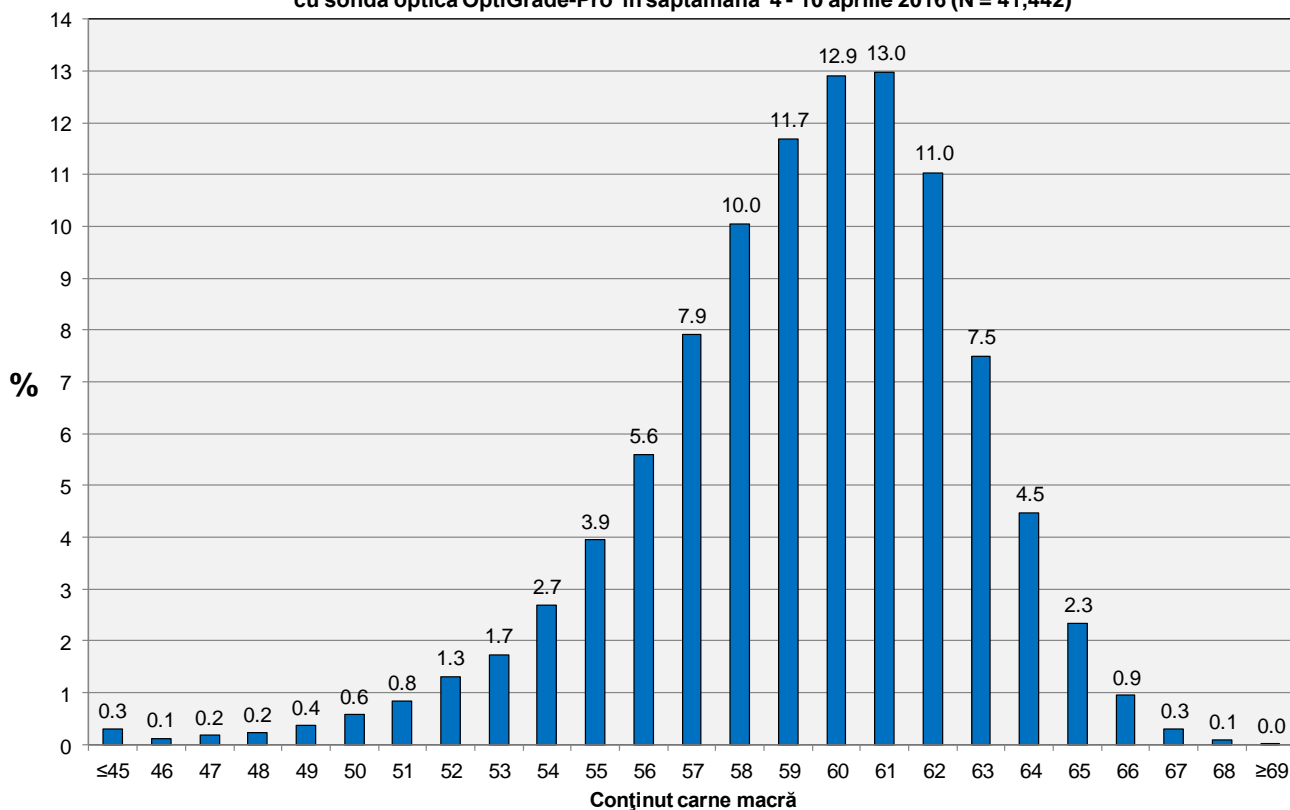
**Distribuția conținutului de carne macră a carcaselor clasificate în România
în săptămâna 4 - 10 aprilie 2016 (N = 80,252)**



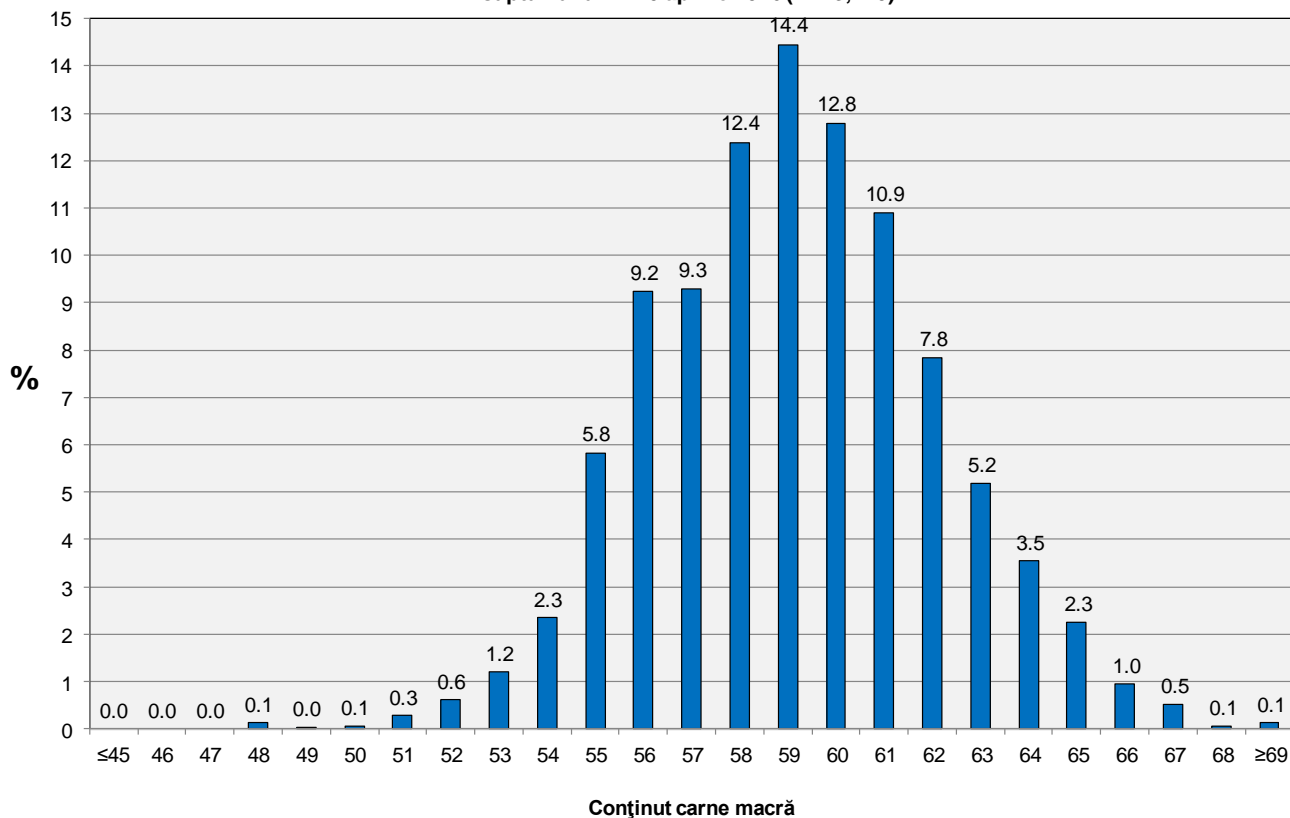
**Distribuția conținutului de carne macră a carcaselor clasificate în România cu echipamentul
cu sondă optică Fat O Meat'er în săptămâna 4 - 10 aprilie 2016 (N = 35,570)**



Distribuția conținutului de carne macră a carcaselor clasificate în România cu echipamentul cu sondă optică OptiGrade-Pro în săptămâna 4 - 10 aprilie 2016 (N = 41,442)

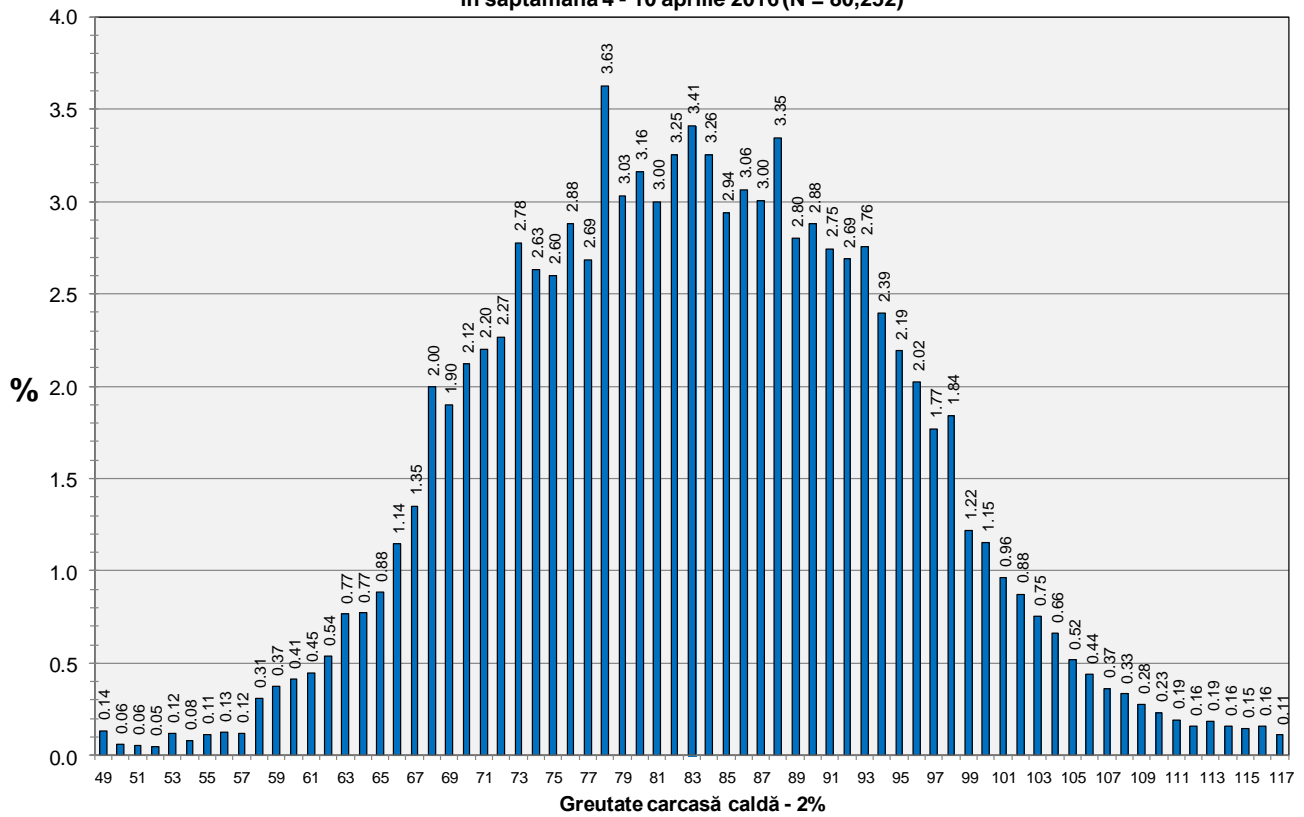


Distribuția conținutului de carne macră a carcaselor clasificate în România cu metoda ZP în săptămâna 4 - 10 aprilie 2016 (N = 3,240)

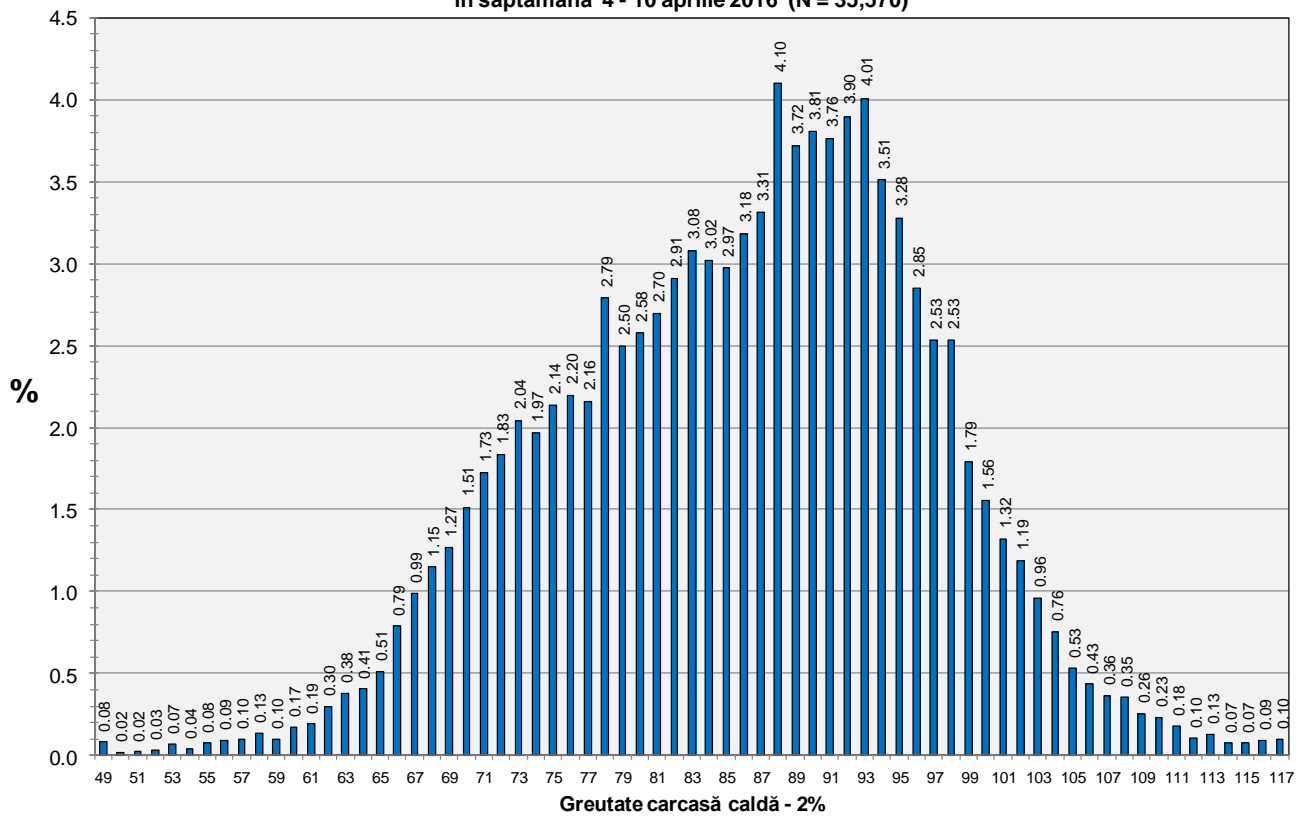




**Distribuția greutății carcaselor clasificate în România
în săptămâna 4 - 10 aprilie 2016 (N = 80,252)**

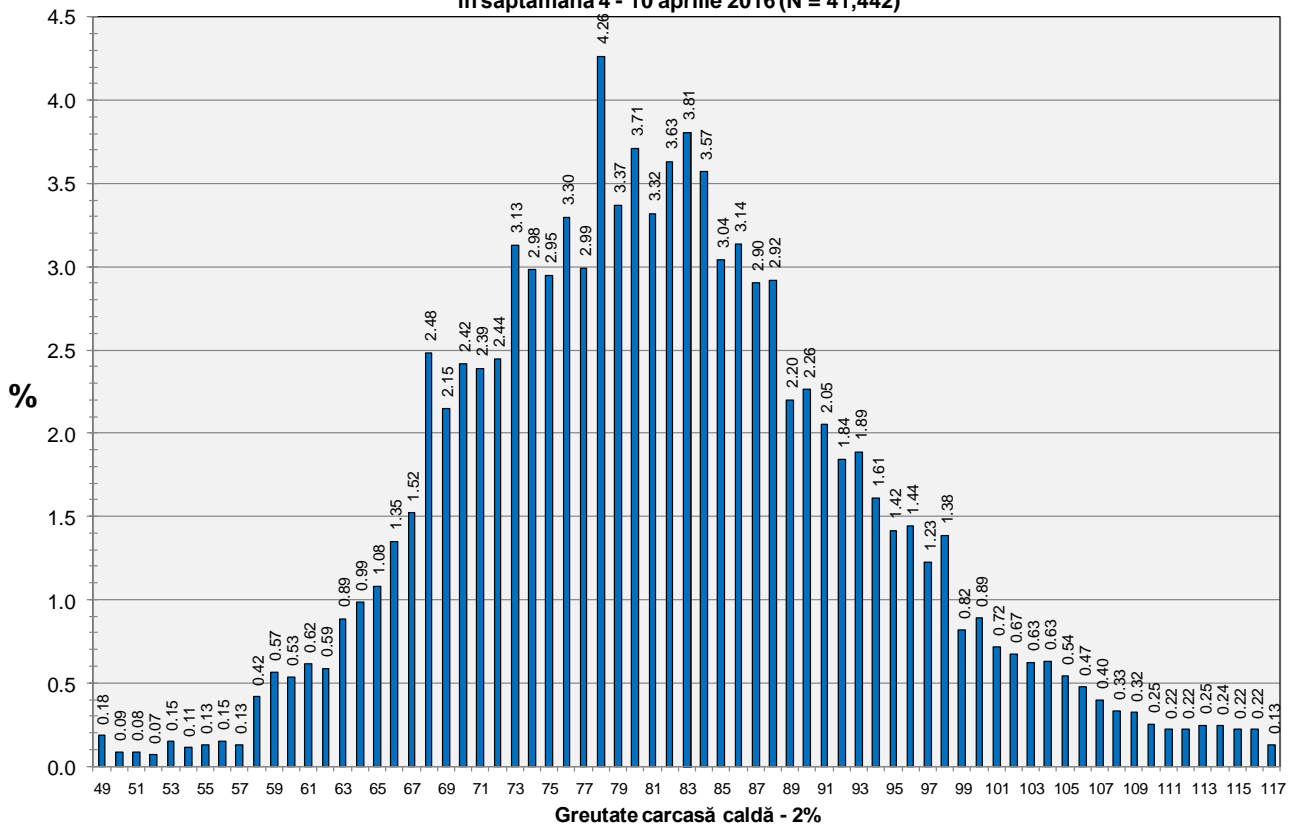


**Distribuția greutății carcaselor clasificate în România cu echipamentul cu sondă optică Fat-O-Meater
în săptămâna 4 - 10 aprilie 2016 (N = 35,570)**





Distribuția greutății carcaselor clasificate în România cu echipamentul cu sondă optică OptiGrade-Pro în săptămâna 4 - 10 aprilie 2016 (N = 41,442)



Distribuția greutății carcaselor clasificate în România cu metoda ZP în săptămâna 4 - 10 aprilie 2016 (N = 3,240)

