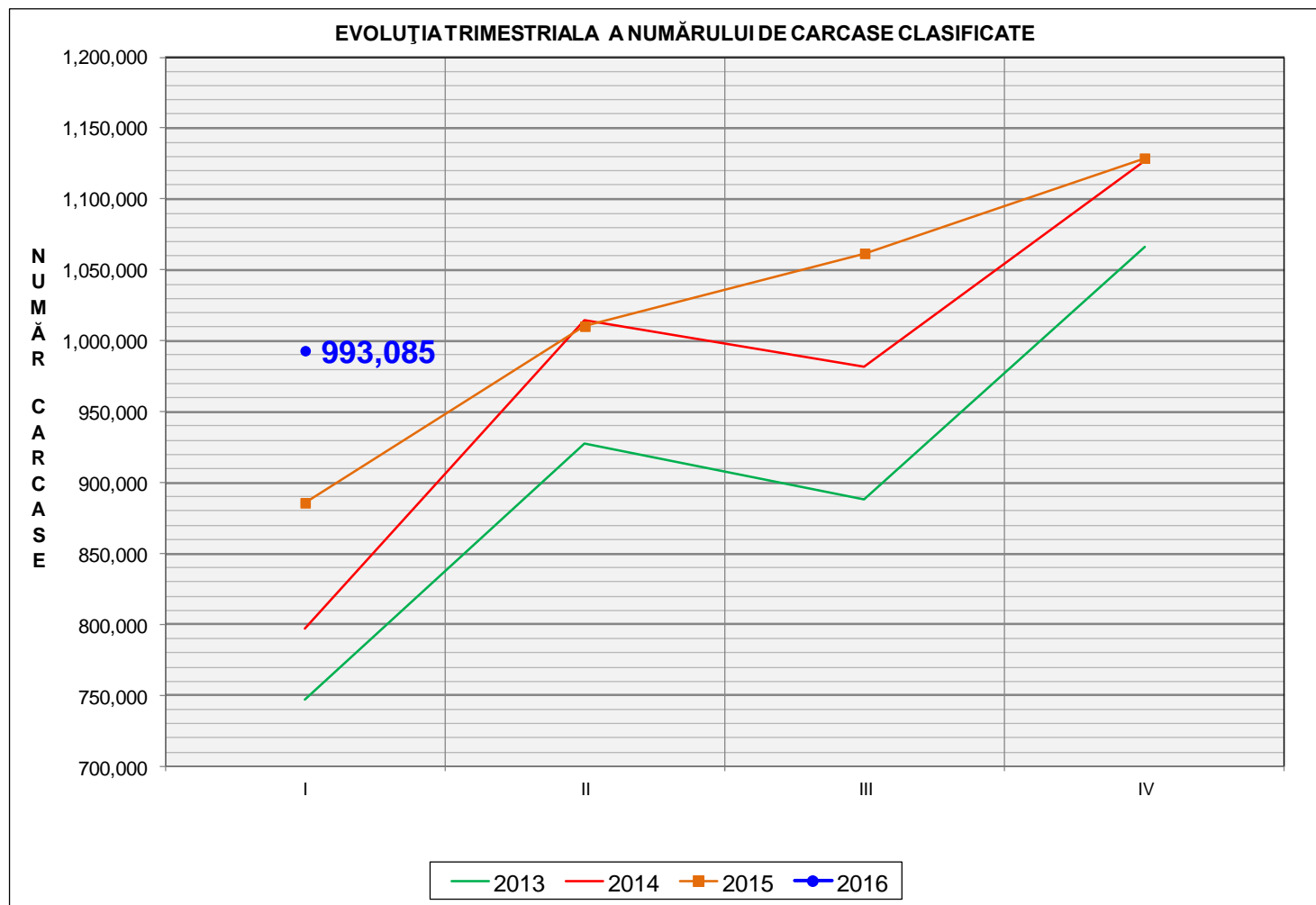




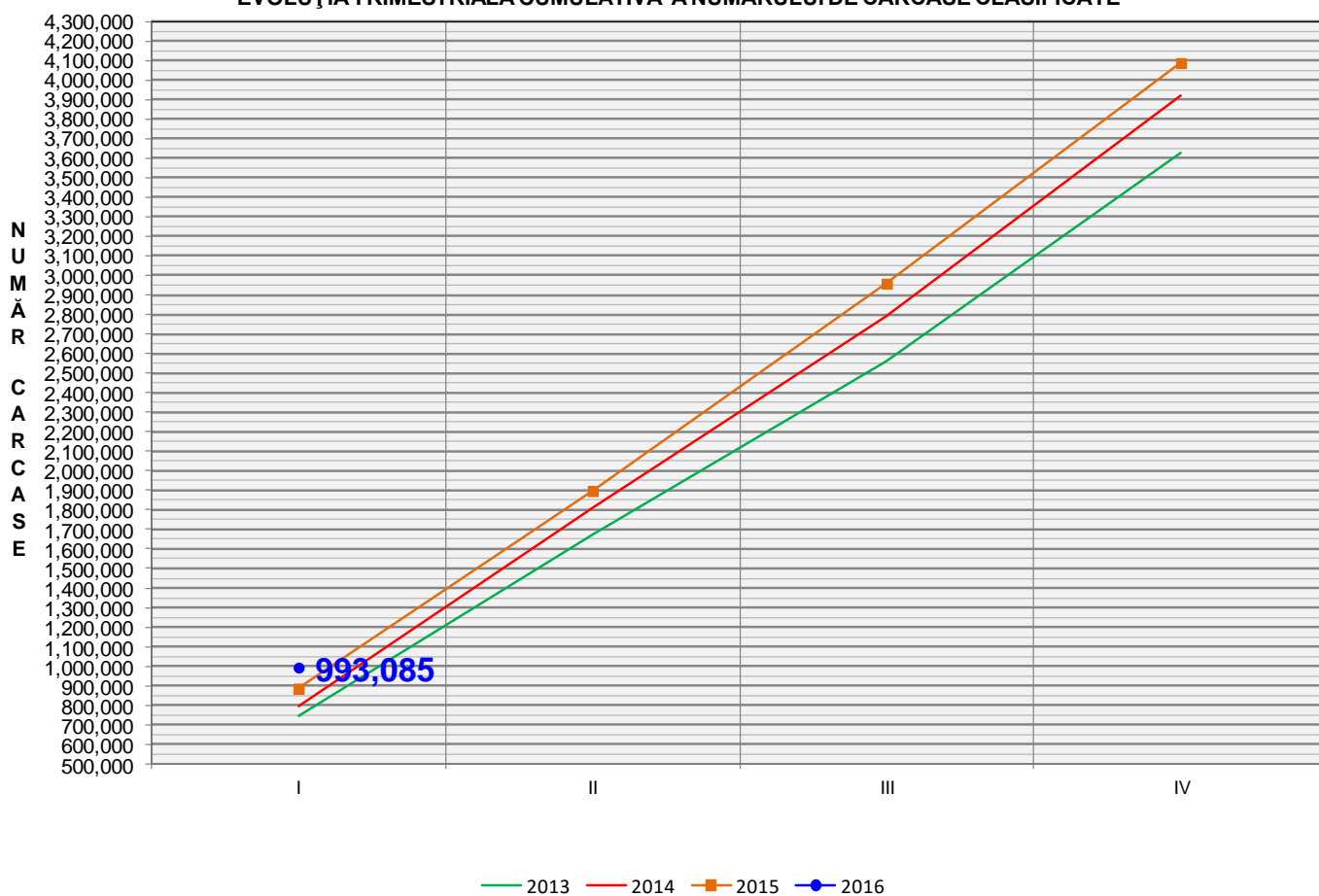
# Rezultatele clasificării carcaselor de porcine

## Trimestrul I 2016



| % Modificare                 |                             |
|------------------------------|-----------------------------|
| trim I 2016/<br>trim IV 2015 | trim I 2016/<br>trim I 2015 |
| -12.0%                       | 12.1%                       |

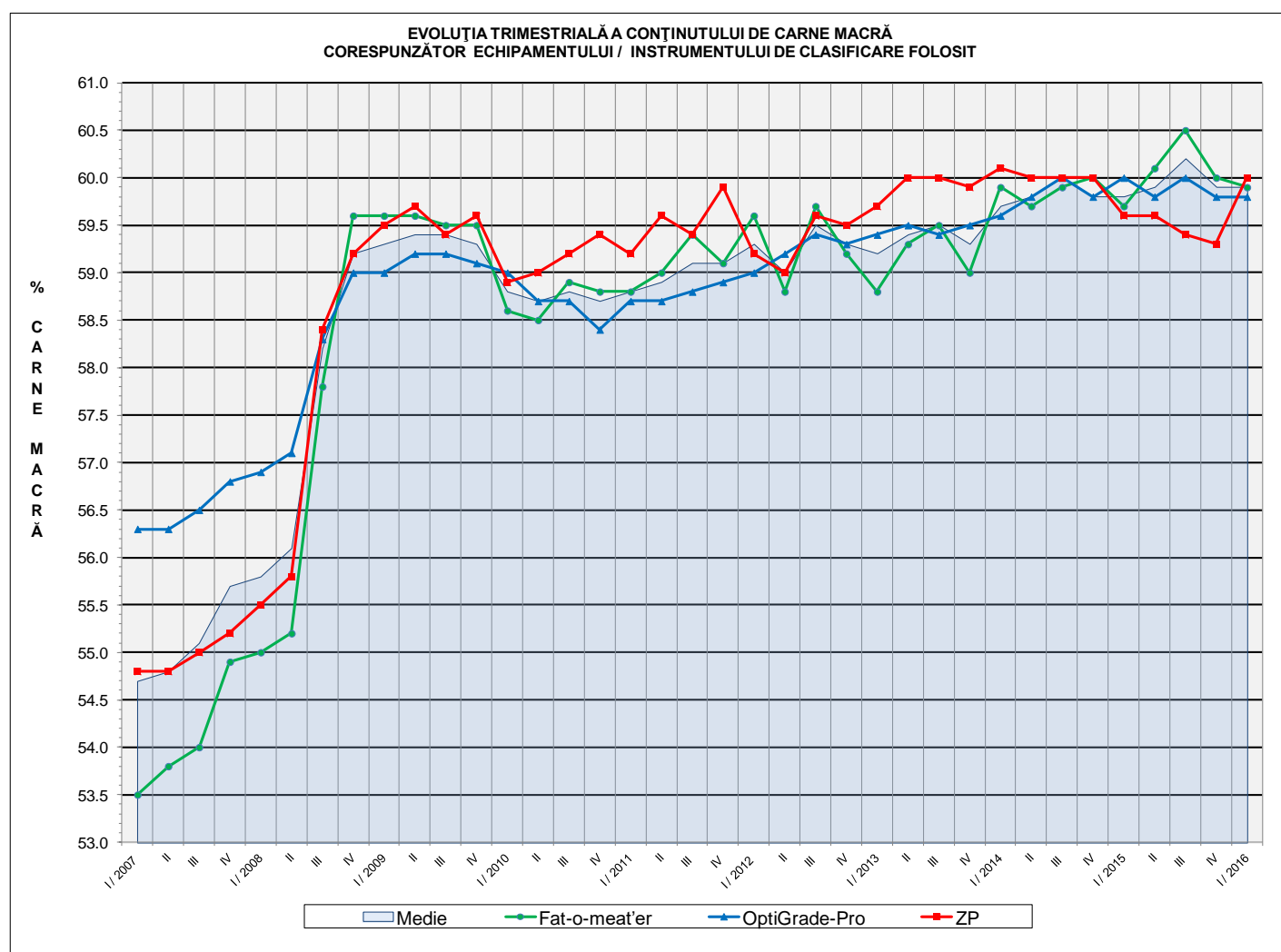
EVOLUȚIA TRIMESTRIALA CUMULATIVĂ A NUMĂRULUI DE CARCASE CLASIFICATE



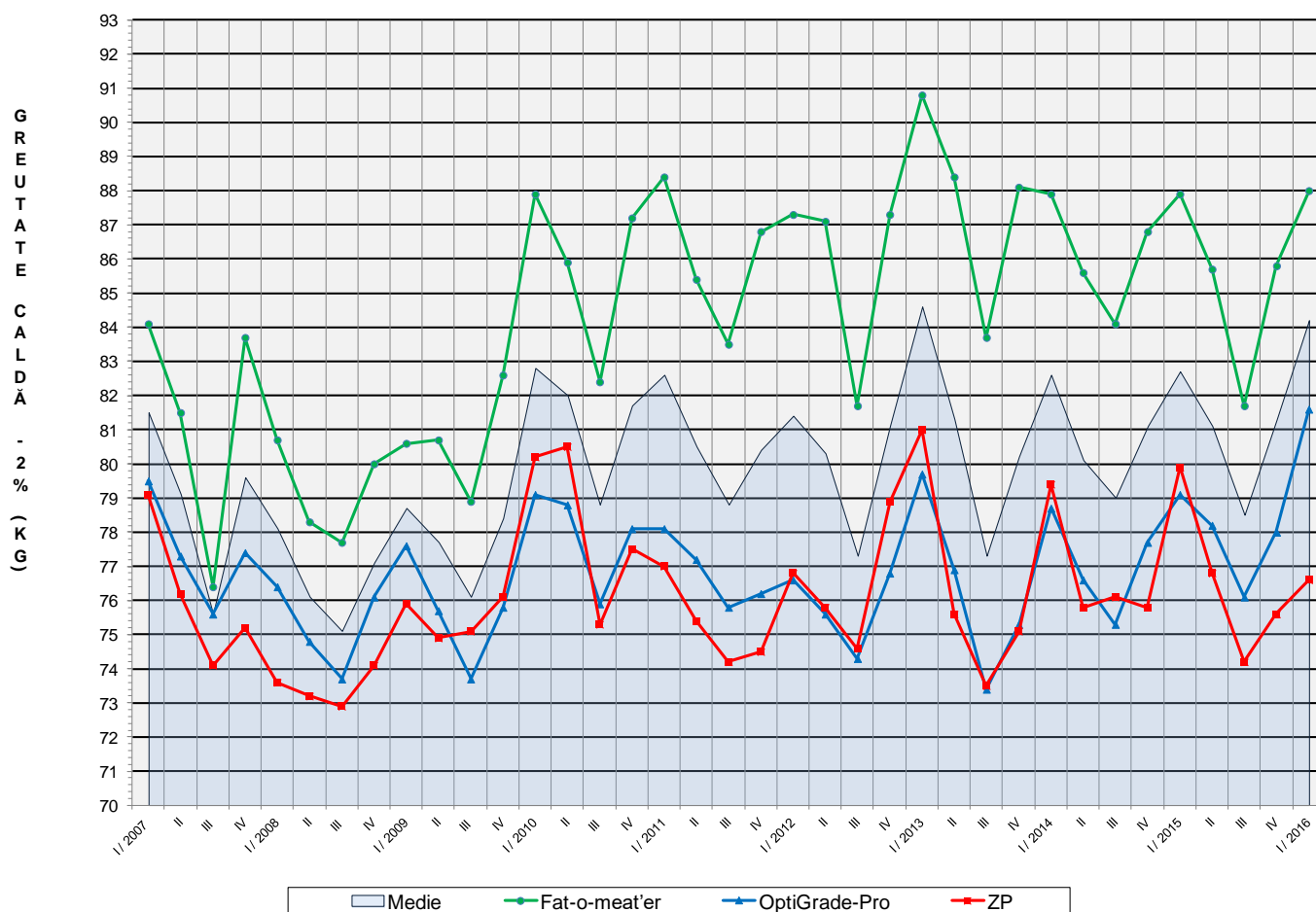
|                             |
|-----------------------------|
| <b>% Modificare</b>         |
| trim I 2016/<br>trim I 2015 |
| 12.1%                       |

## Numărul de carcase clasificate în trimestrul I 2016 în funcție de echipamentul / instrumentul folosit

| Metoda       | Echipament / instrument | Număr carcase | % din total carcase |
|--------------|-------------------------|---------------|---------------------|
| Sondă Optică | Fat-o-meat'er           | 438,980       | 44.20%              |
|              | OptiGrade-Pro           | 521,736       | 52.54%              |
| ZP           | Rigla                   | 32,369        | 3.26%               |
| TOTAL        |                         | 993,085       | 100.00%             |



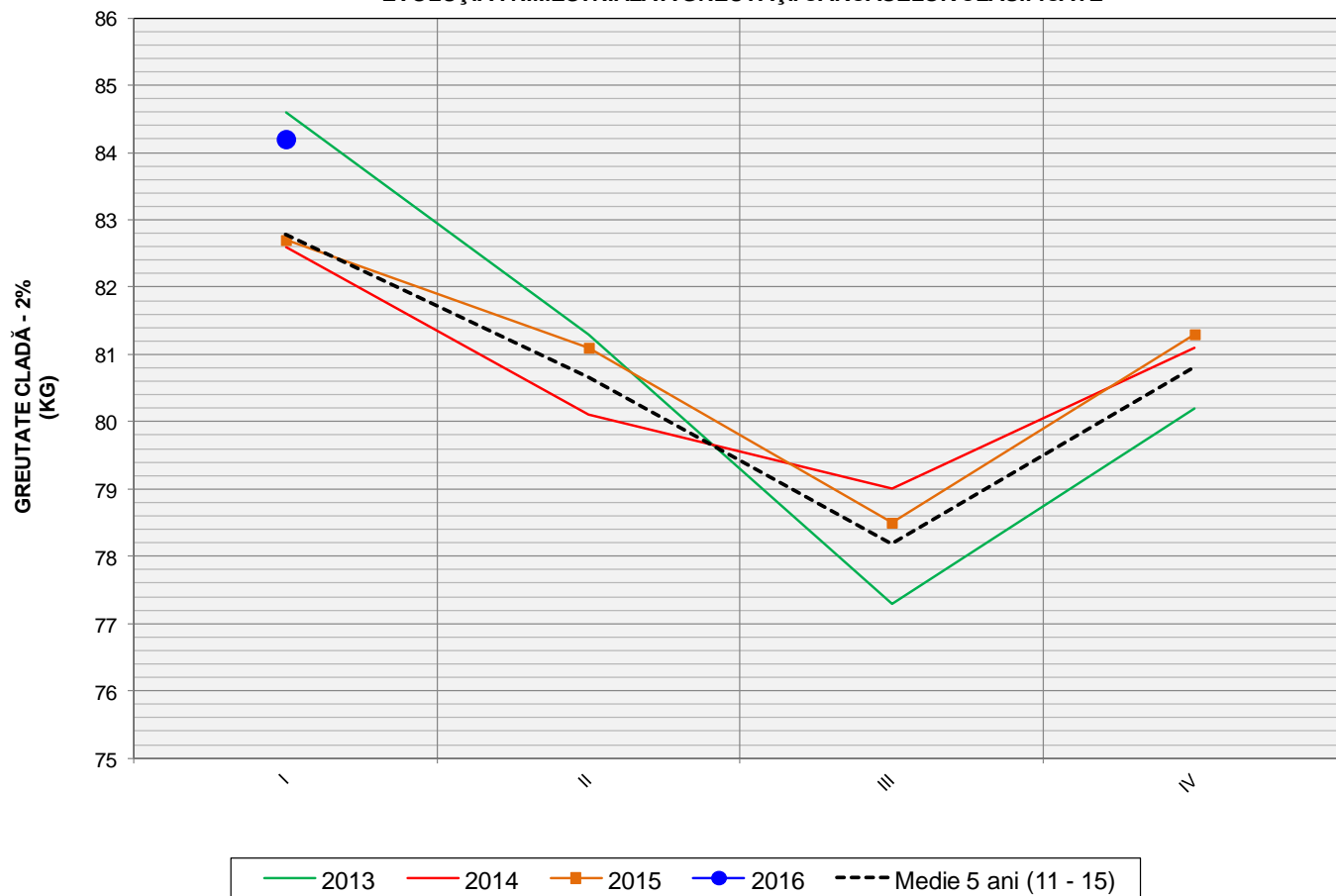
EVOLUȚIA TRIMESTRIALĂ A GREUTĂȚII CARCASELOR CLASIFICATE  
CORESPUNZĂTOR ECHIPAMENTULUI/ INSTRUMENTULUI DE CLASIFICARE FOLOSIT



ÎNCADRAREA ÎN CLASE A CARCASELOR DE PORCINE  
CLASIFICATE ÎN TRIMESTRUL I 2016

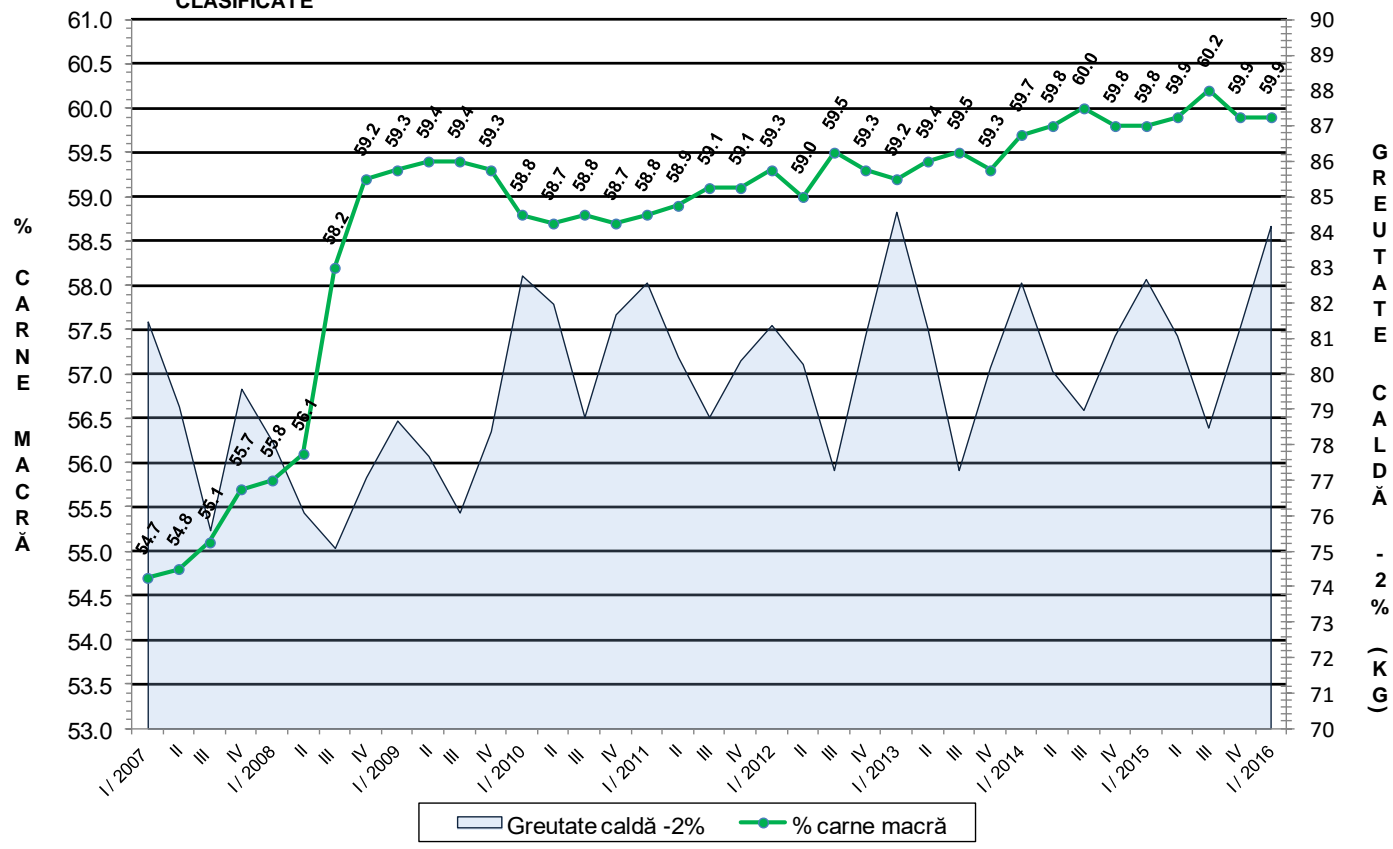
| CLASA        | % CARNE MACRĂ | NUMĂR<br>CARCASE | % DIN TOTAL   | % CARNE<br>MACRĂ | GREUTATE<br>CALDĂ - 2%<br>(KG) |
|--------------|---------------|------------------|---------------|------------------|--------------------------------|
| S            | ≥ 60          | 528,811          | 53.25         | 62.3             | 82.5                           |
| E            | 55 - 59.9     | 388,905          | 39.16         | 58.0             | 85.6                           |
| U            | 50 - 54.9     | 67,333           | 6.78          | 53.2             | 89.8                           |
| R            | 45 - 49.9     | 6,933            | 0.70          | 48.3             | 91.7                           |
| O            | 40 - 44.9     | 883              | 0.09          | 43.0             | 91.1                           |
| P            | < 40          | 220              | 0.02          | 37.0             | 90.9                           |
| <b>TOTAL</b> |               | <b>993,085</b>   | <b>100.00</b> | <b>59.9</b>      | <b>84.2</b>                    |

EVOLUȚIA TRIMESTRIALĂ A GREUTĂȚII CARCASELOR CLASIFICATE

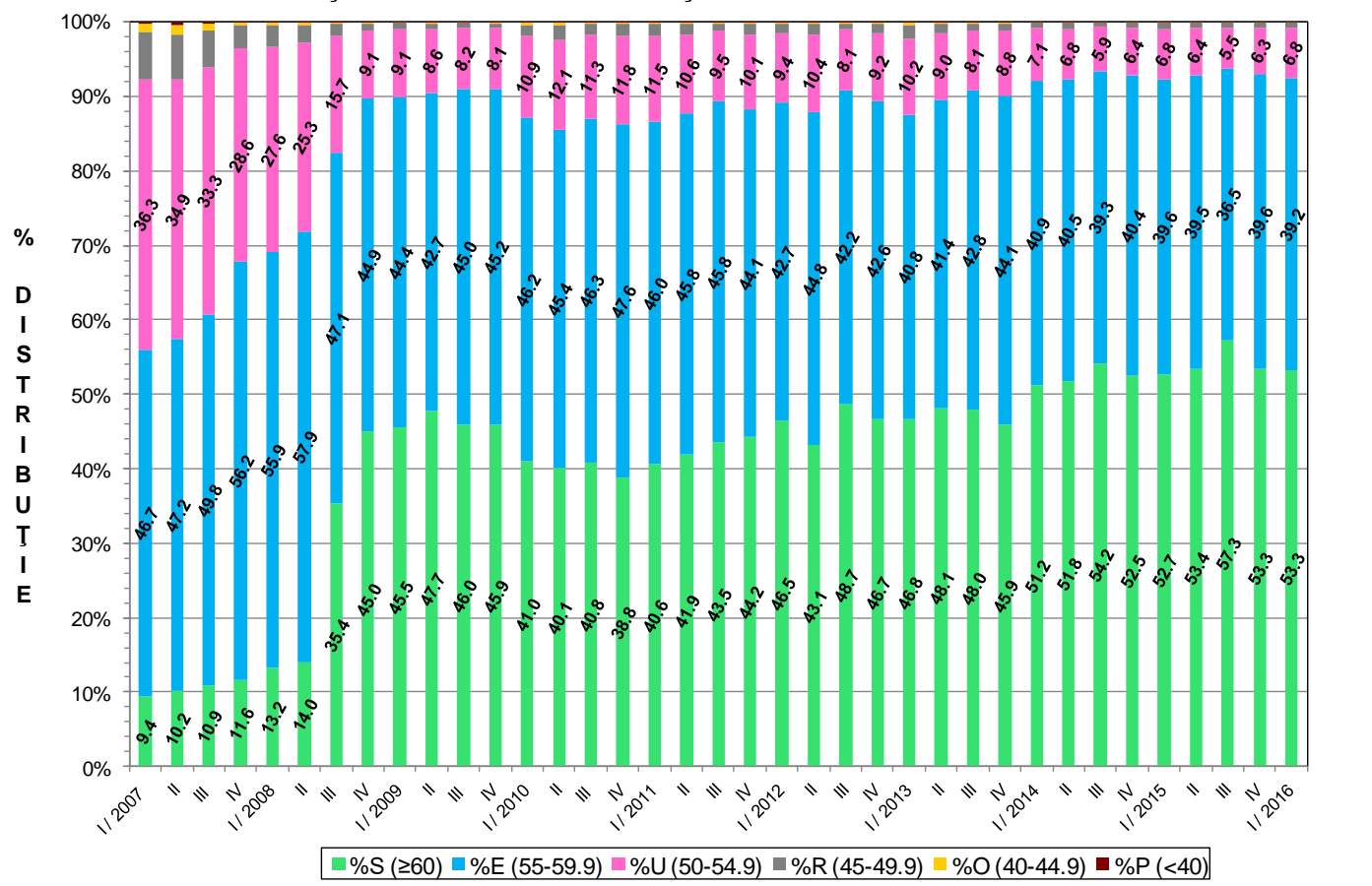




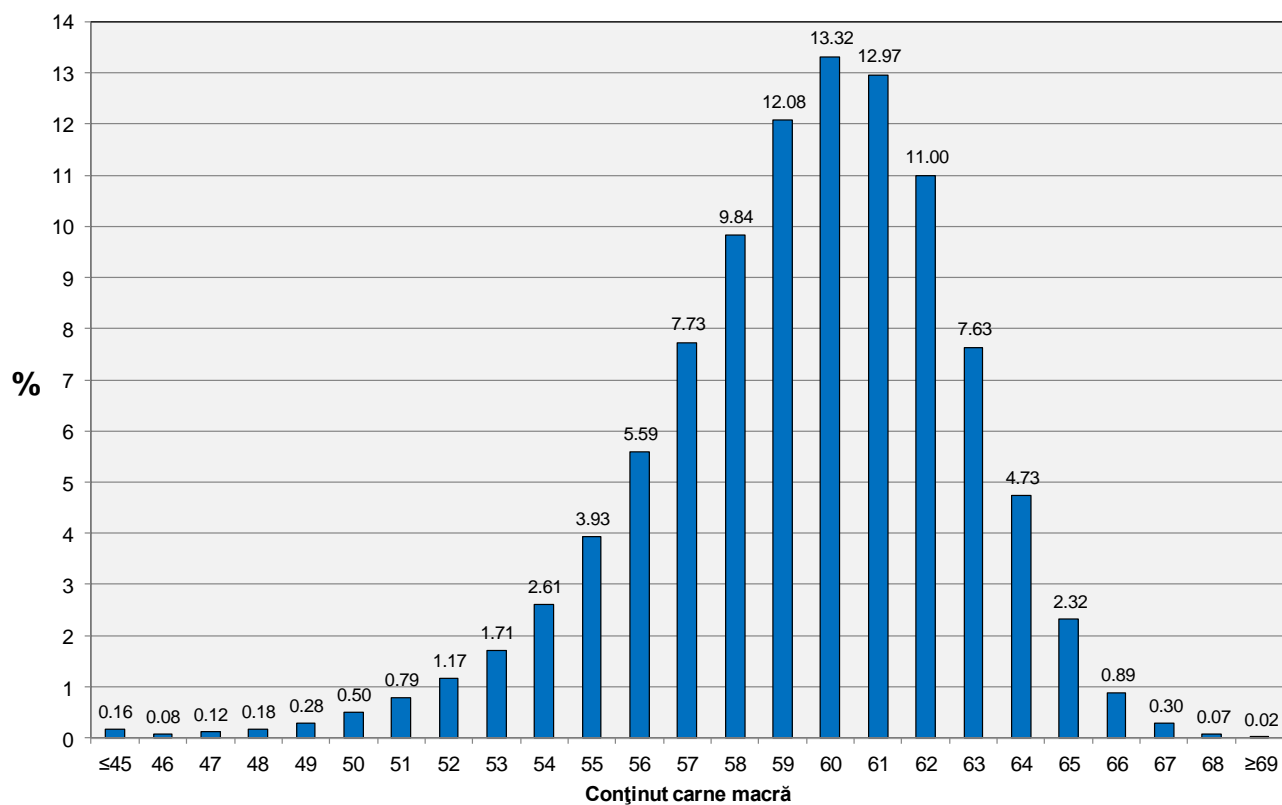
### FLUCTUAȚIA TRIMESTRIALĂ A CONȚINUTULUI DE CARNE MACRĂ ȘI A GREUTĂȚII CARCASELOR CLASIFICATE



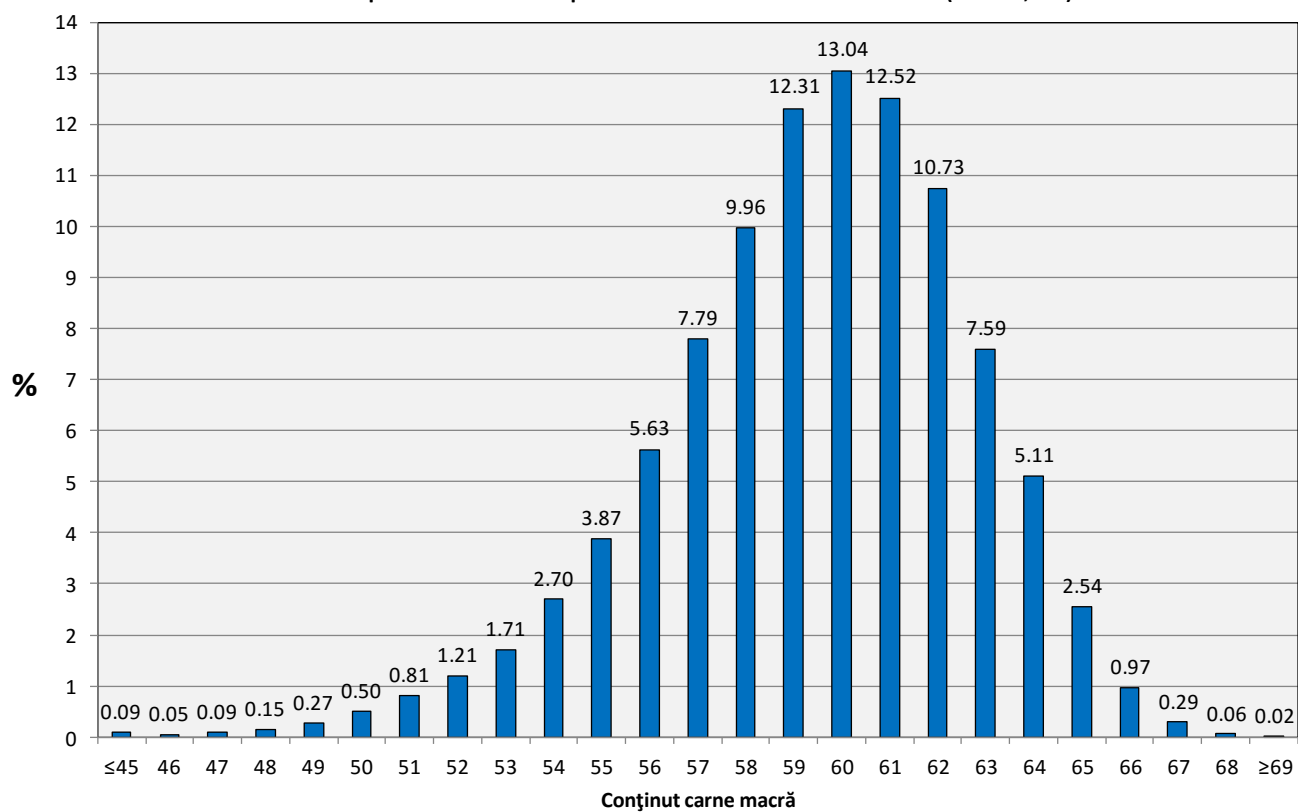
### FLUCTUAȚIA TRIMESTRIALĂ A DISTRIBUȚIEI CARCASELOR CLASIFICATE ÎN CLASELE EUROP



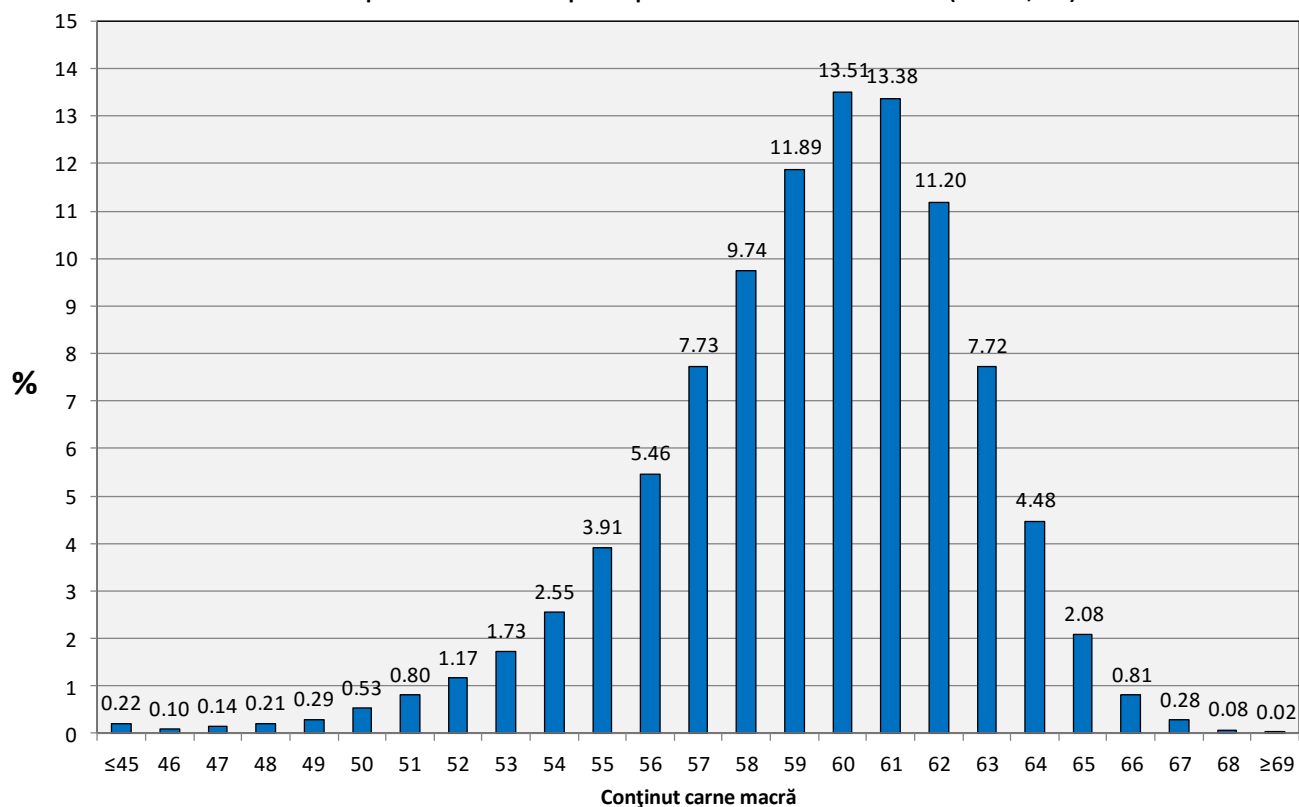
**Distribuția carcaselor clasificate în România în trimestrul I 2016 (N = 993,085)**



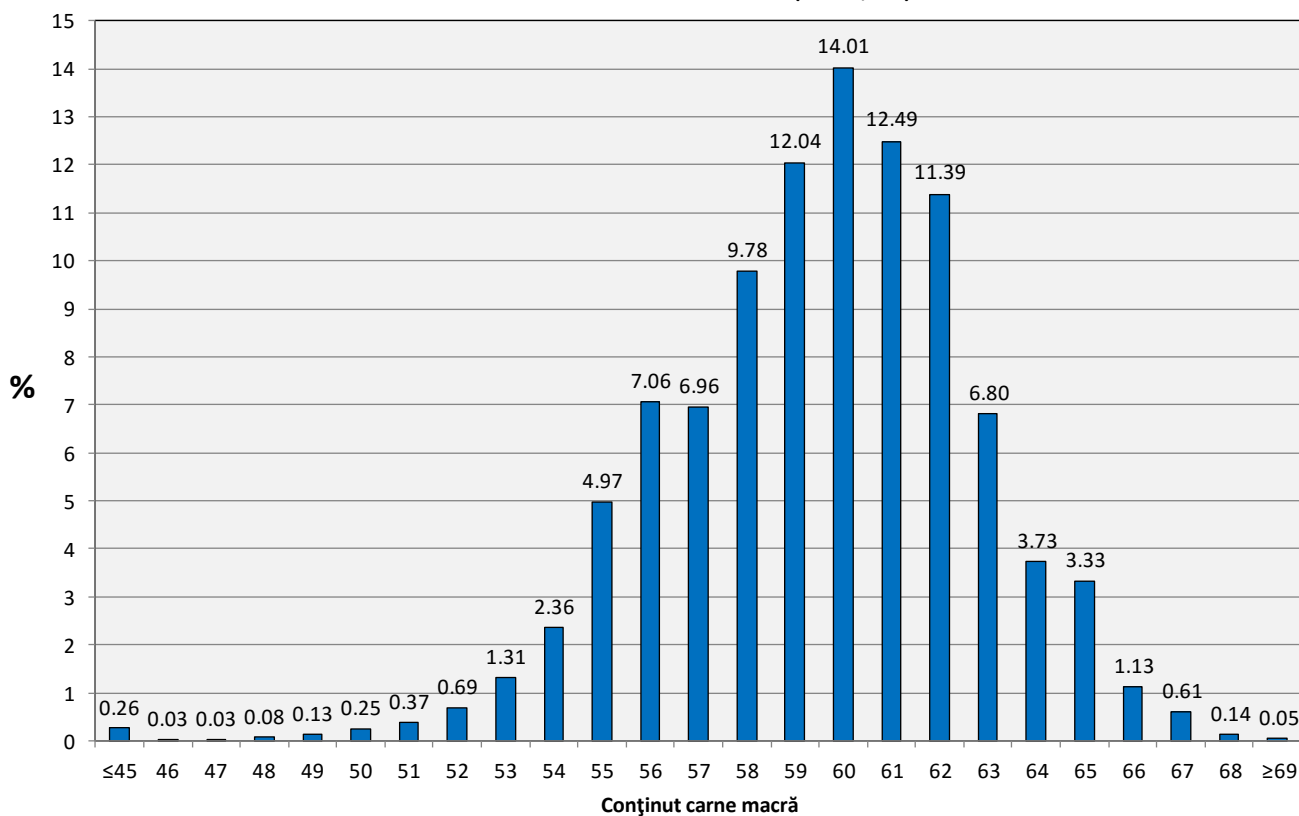
**Distribuția conținutului de carne macră a carcaselor clasificate în România cu echipamentul cu sondă optică Fat O Meat'er în trimestrul I 2016 (N = 438,980)**



**Distribuția conținutului de carne macră a carcaselor clasificate în România cu echipamentul cu sondă optică OptiGrade-Pro în trimestrul I 2016 (N = 521,736)**



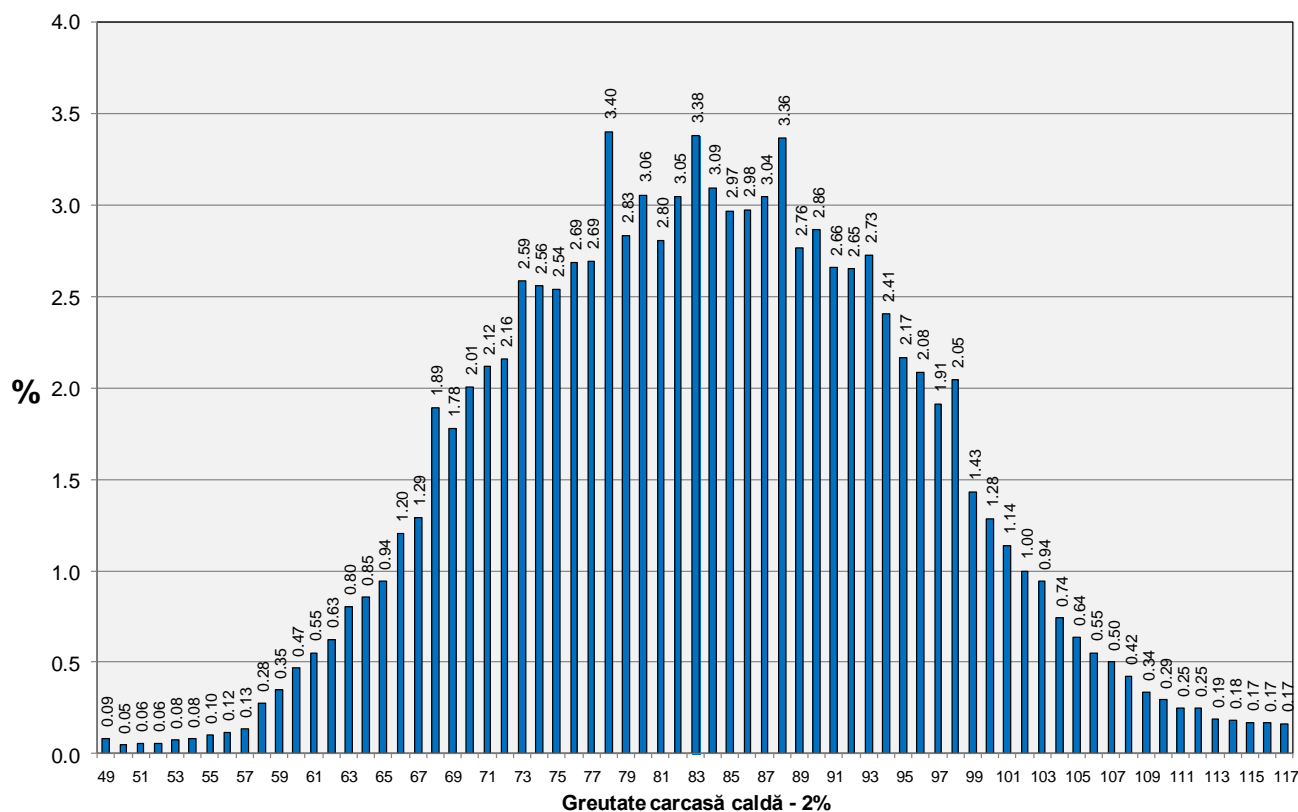
**Distribuția conținutului de carne macră a carcaselor clasificate în România cu metoda ZP în trimestrul I 2016 (N = 32,369)**



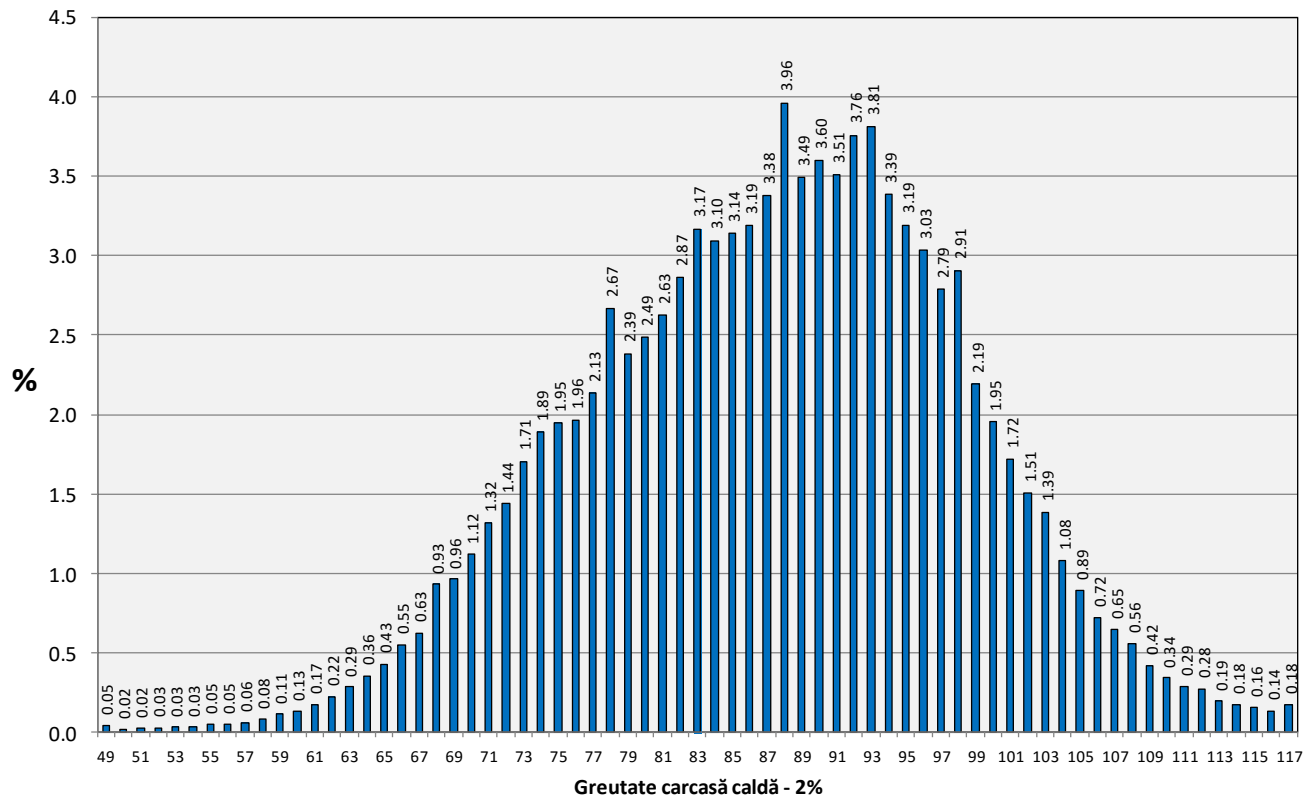




**Distribuția greutății carcaselor clasificate în România în trimestrul I 2016 (N = 993,085)**

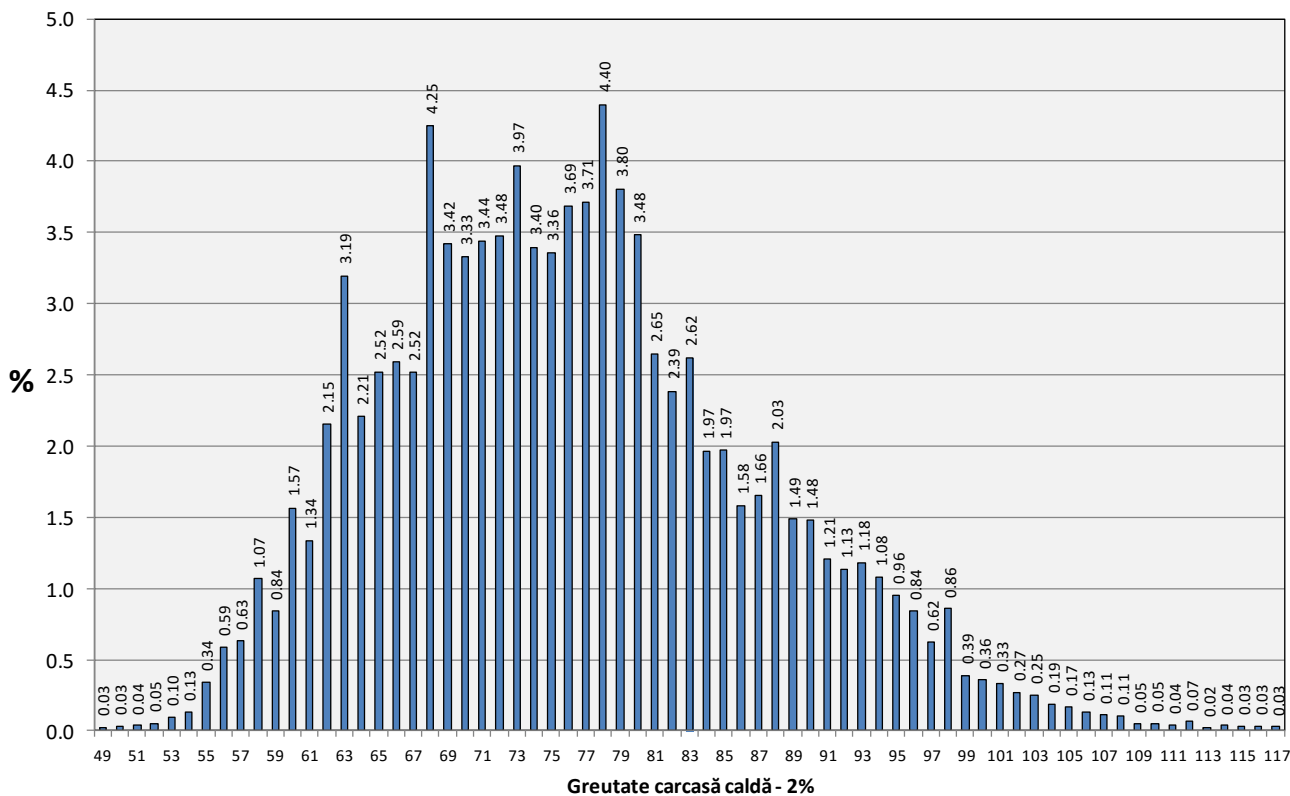


**Distribuția greutății carcaselor clasificate în România cu echipamentul cu sondă optică Fat-O-Meater în trimestrul I 2016 (N = 438,980)**

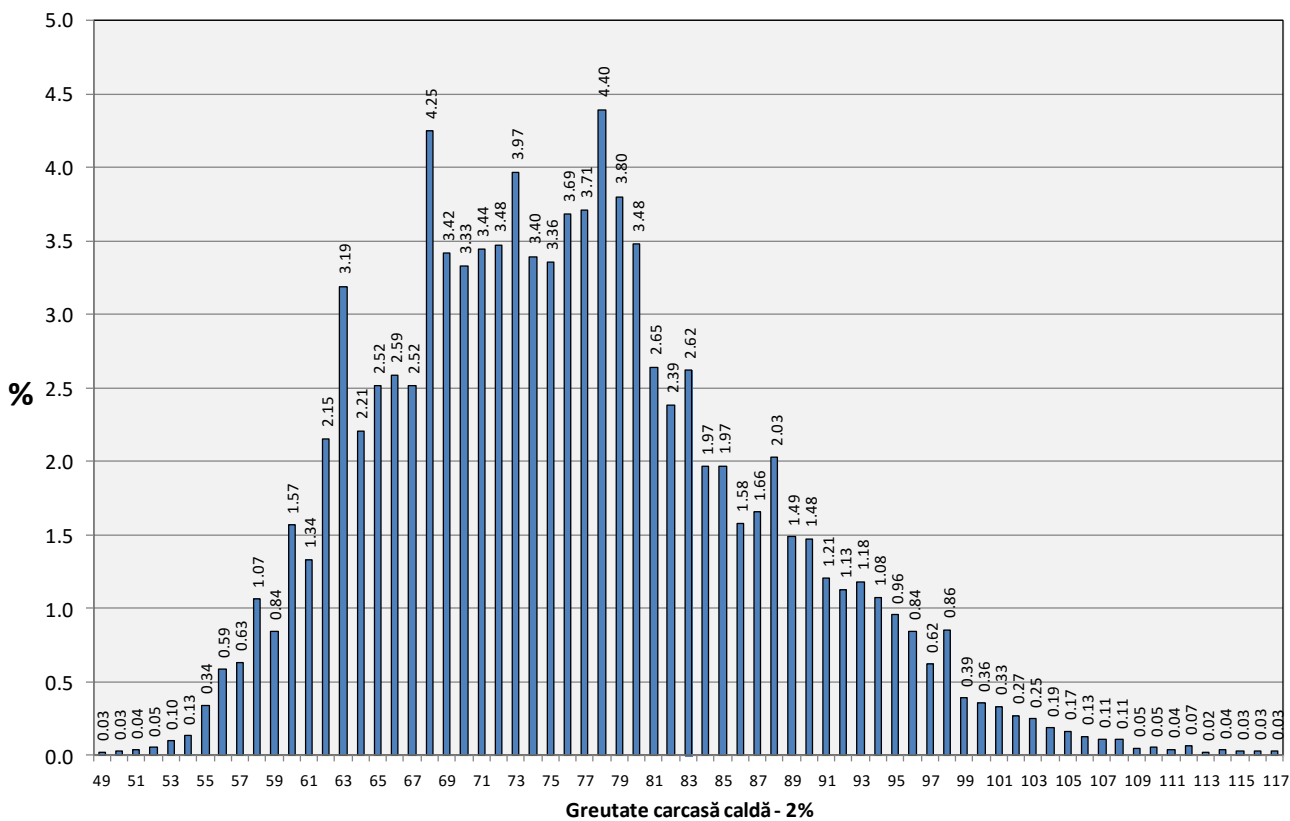




**Distribuția greutateii carcaselor clasificate în România cu echipamentul cu sondă optică OptiGrade-Pro în trimestrul I 2016 (N = 32,369)**

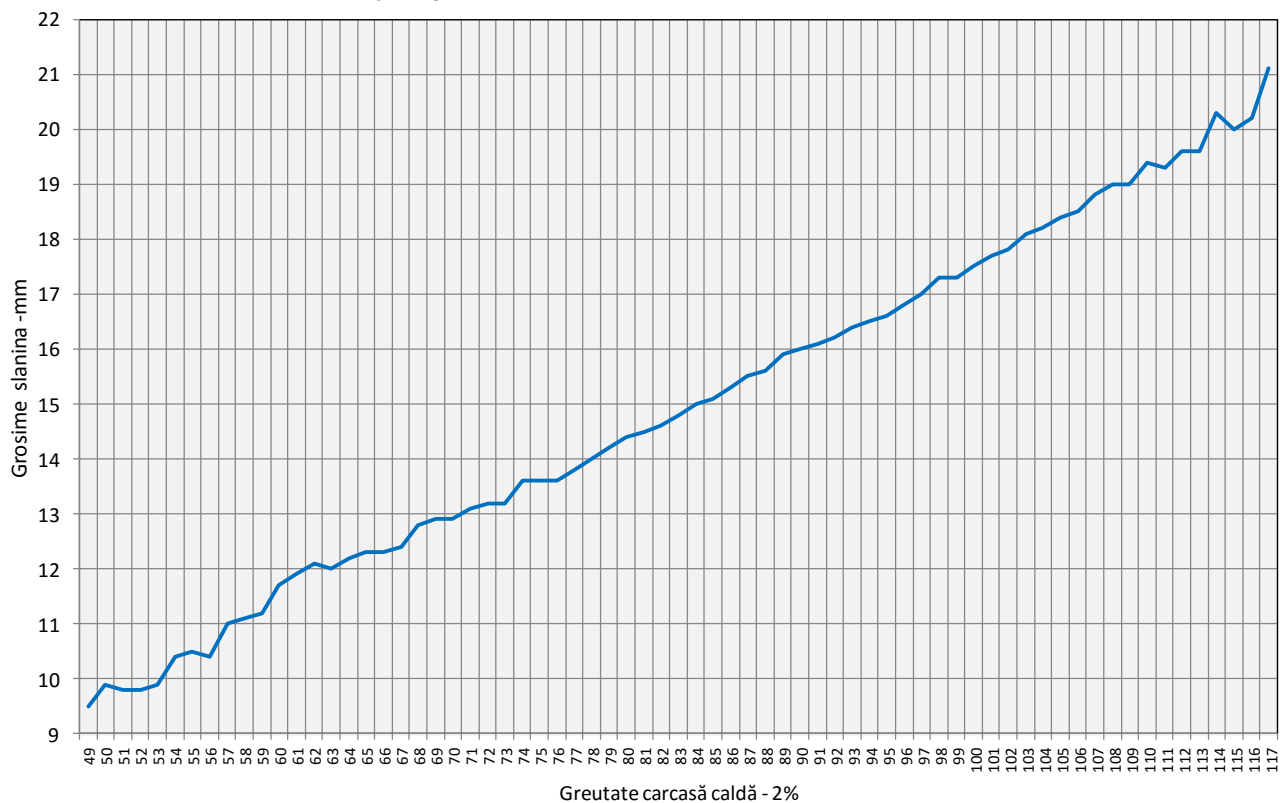


**Distribuția greutateii carcaselor clasificate în România cu metoda ZP în trimestrul I 2016 (N = 32,369)**

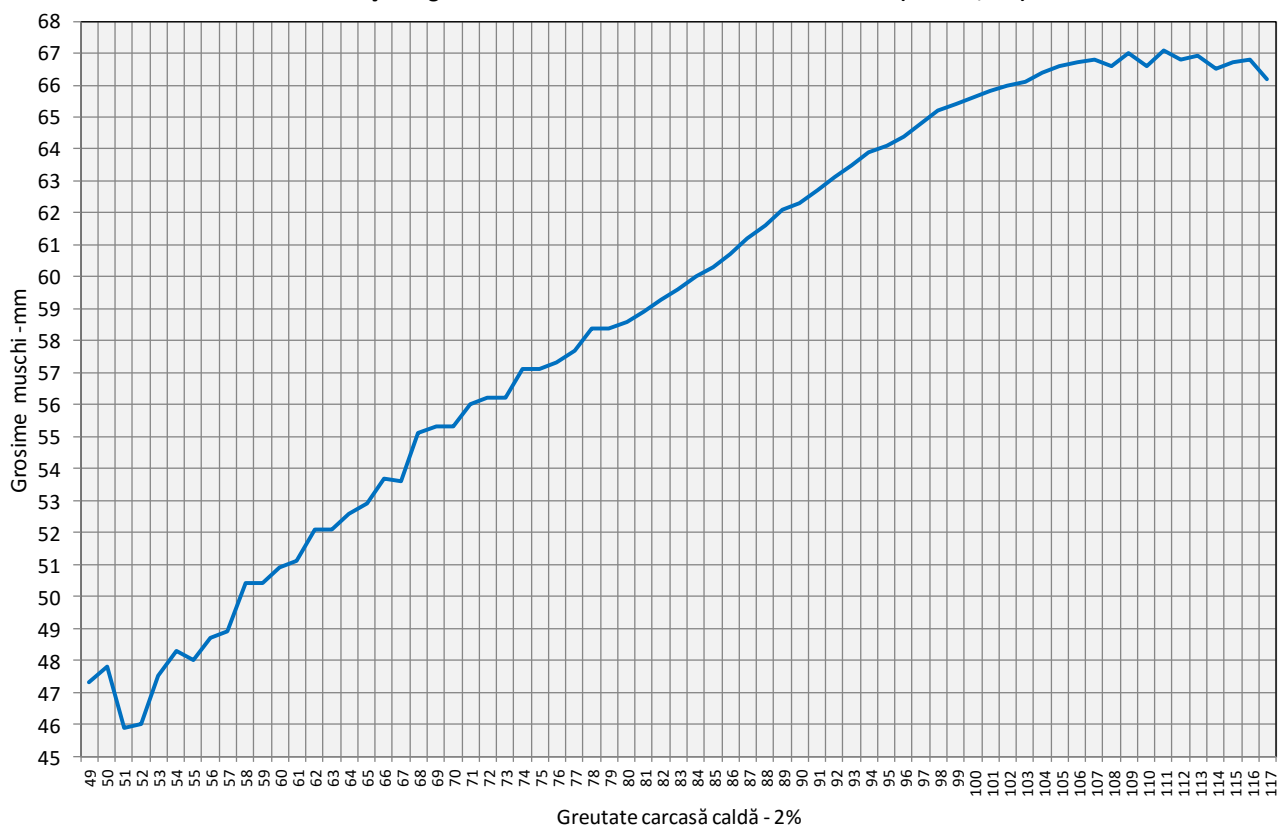




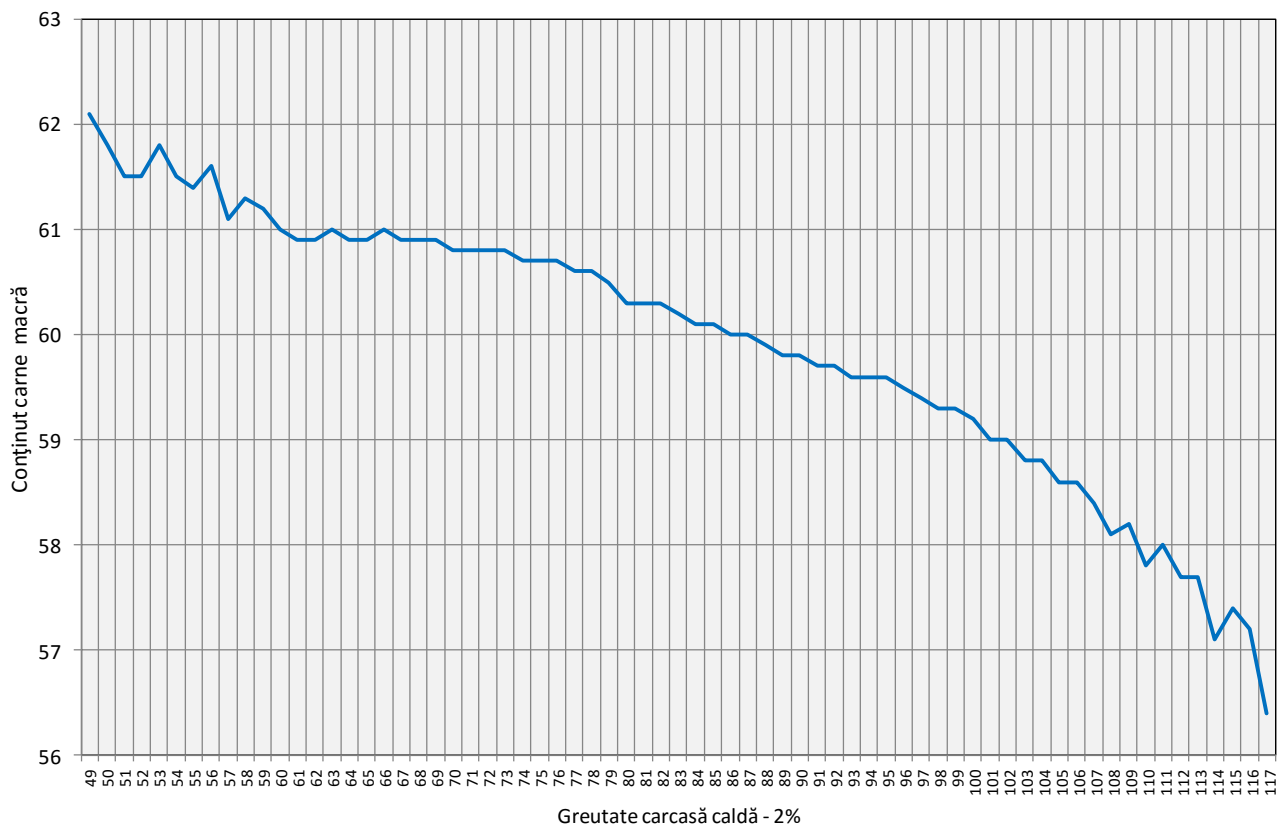
**Grosimea slaninii cu echipamentul cu sondă optică Fat-O-Meater în România  
în funcție de greutatea carcasei calde - 2% în trimestrul I 2016 (N = 438,980)**



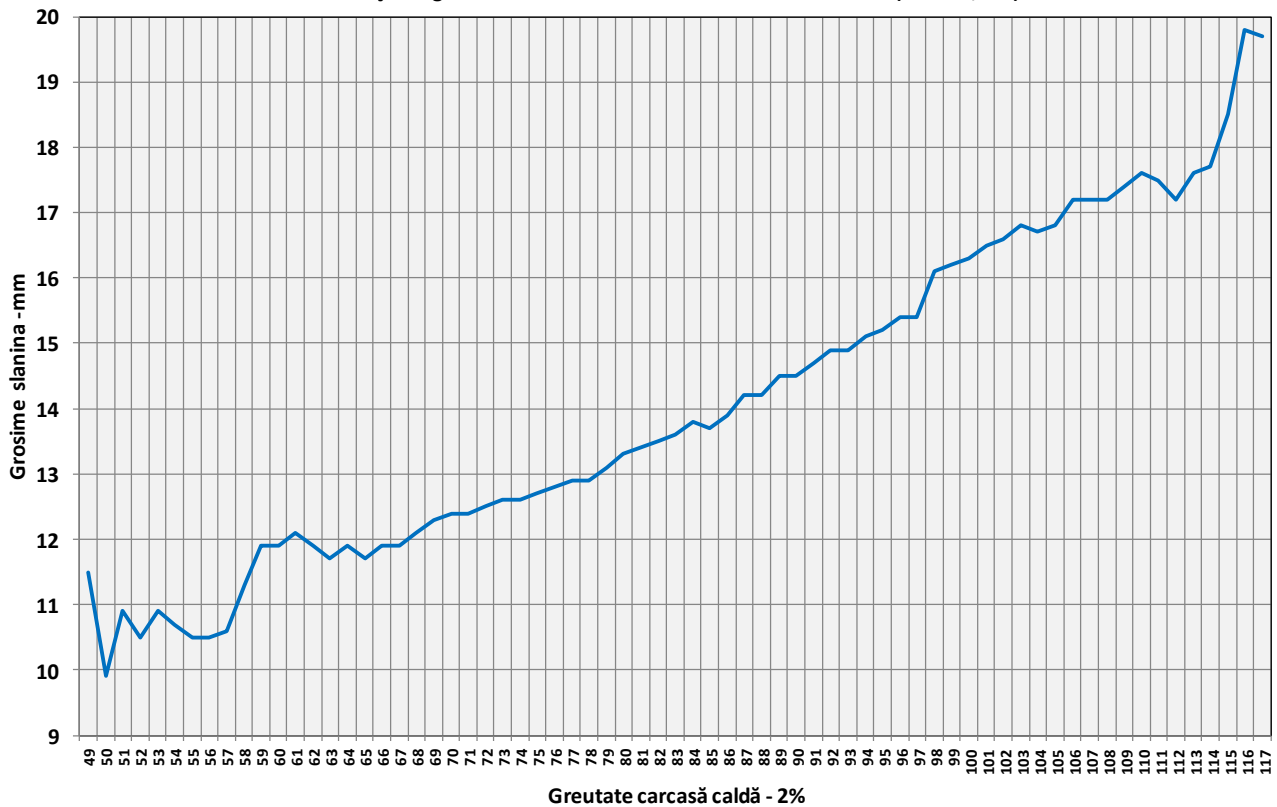
**Grosimea muschiului cu echipamentul cu sondă optică Fat-O-Meater în România  
în funcție de greutatea carcasei calde - 2% în trimestrul I 2016 (N = 438,980)**



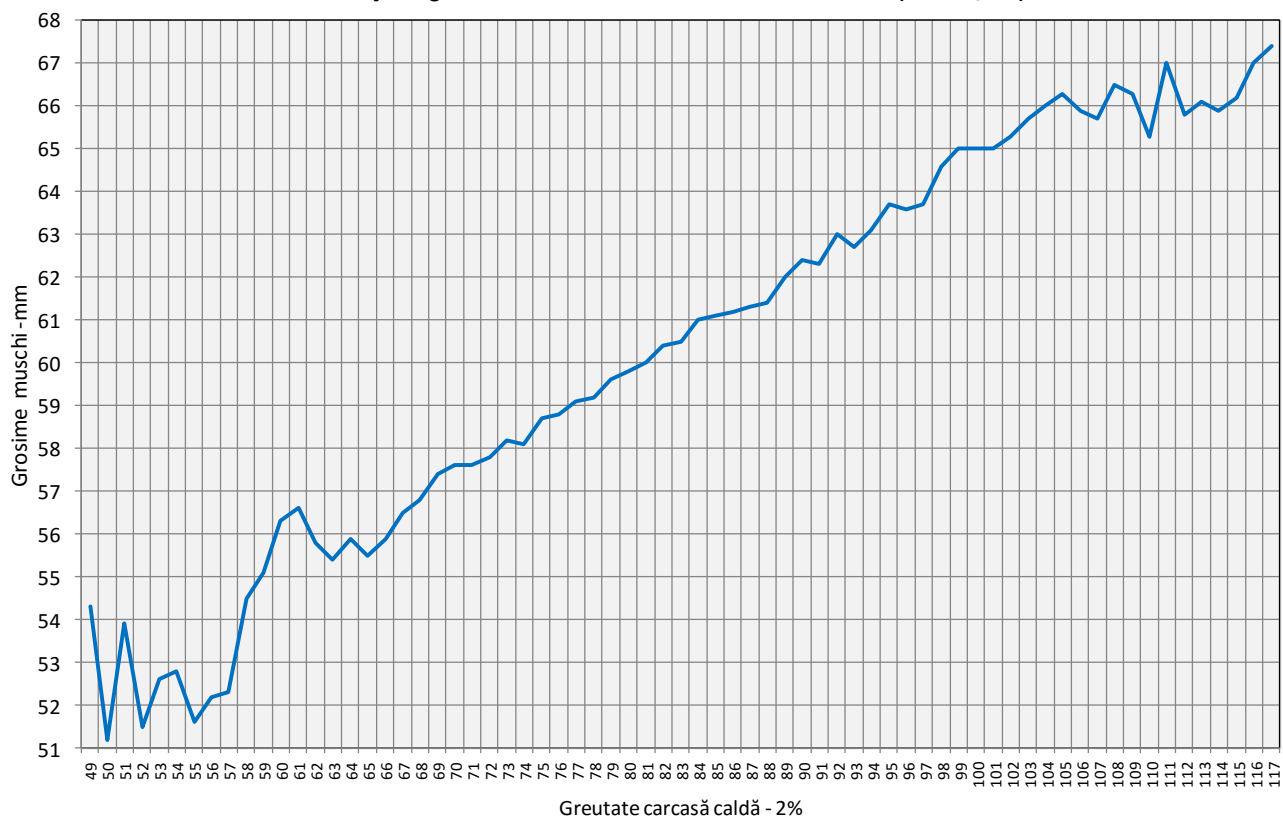
**Conținutul de carne macră cu echipamentul cu sondă optică Fat-O-Meater în România  
în funcție de greutatea carcasei calde - 2% în trimestrul I 2016 (N = 438,980)**



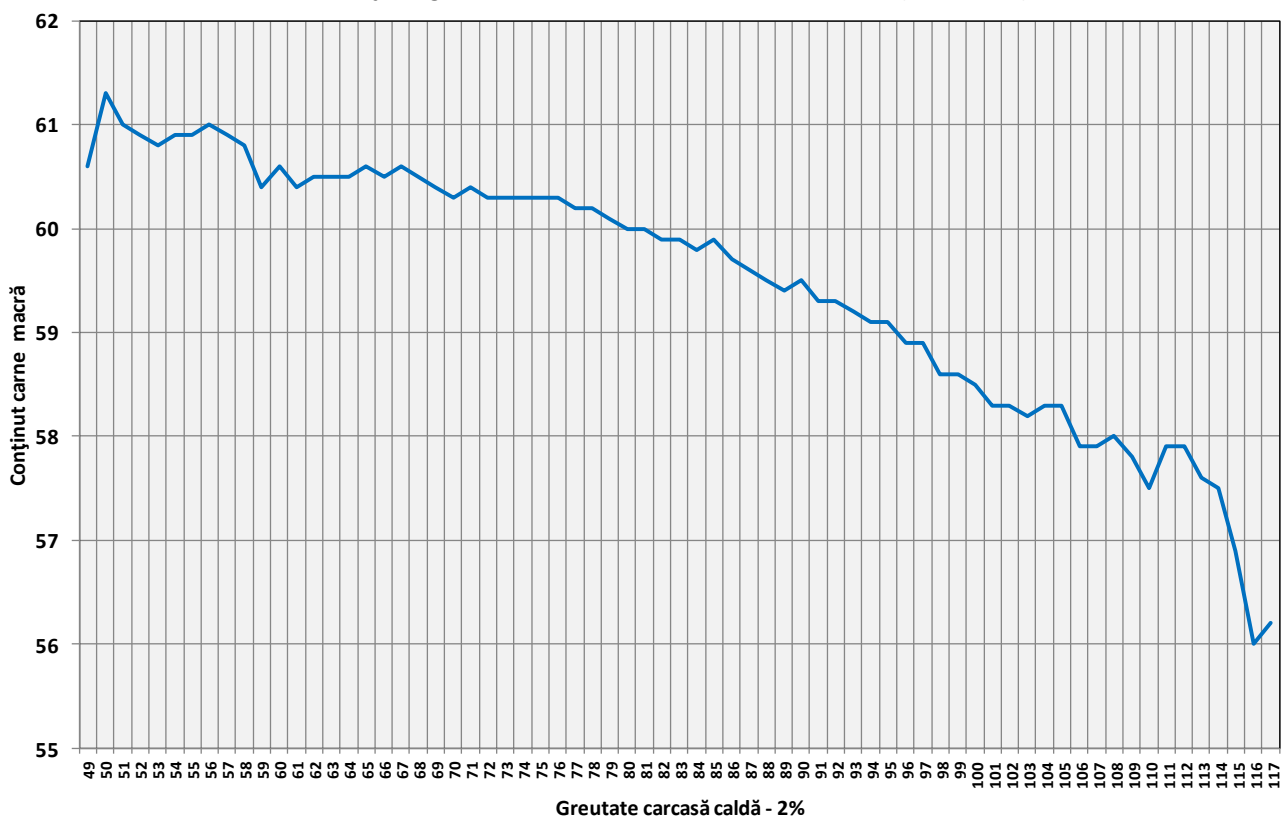
**Grosimea slaninii cu echipamentul cu sondă optică OptiGrade-Pro în România  
în funcție de greutatea carcasei calde - 2% în trimestrul I 2016 (N = 521,736)**



**Grosimea muschiului cu echipamentul cu sondă optică OptiGrade-Pro în România  
în funcție de greutatea carcanei calde - 2% în trimestrul I 2016 (N = 521,736)**



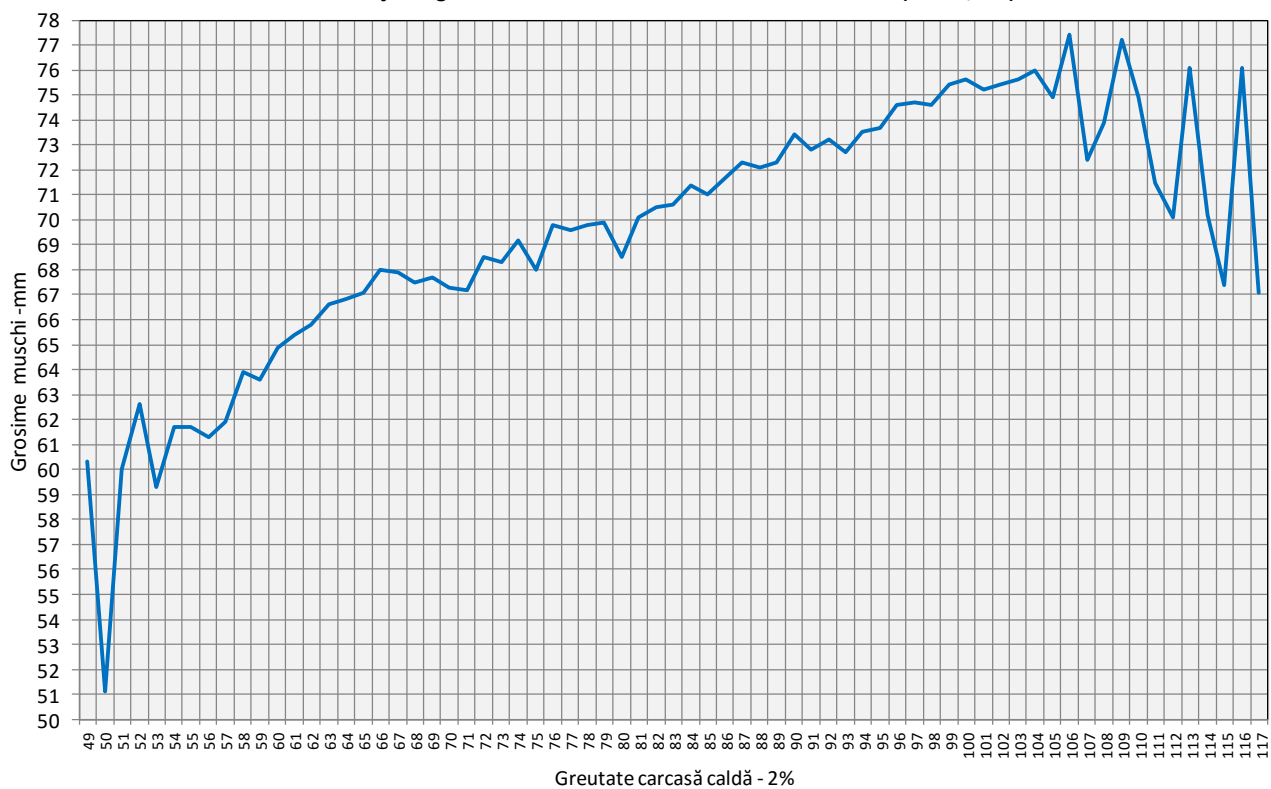
**Conținutul de carne macră cu echipamentul cu sondă optică OptiGrade-Pro în România  
în funcție de greutatea carcanei calde - 2% în trimestrul I 2016 (N = 521,736)**



**Grosimea slaninii cu metoda ZP în România  
în funcție de greutatea carcasei calde - 2% în trimestrul I 2016 (N = 32,369)**



**Grosimea muschiului cu metoda ZP în România  
în funcție de greutatea carcasei calde - 2% în trimestrul I 2016 (N = 32,369)**



**Conținutul de carne macră cu metoda ZP în România  
în funcție de greutatea carcasei calde - 2% în trimestrul I 2016 (N = 32,369)**

