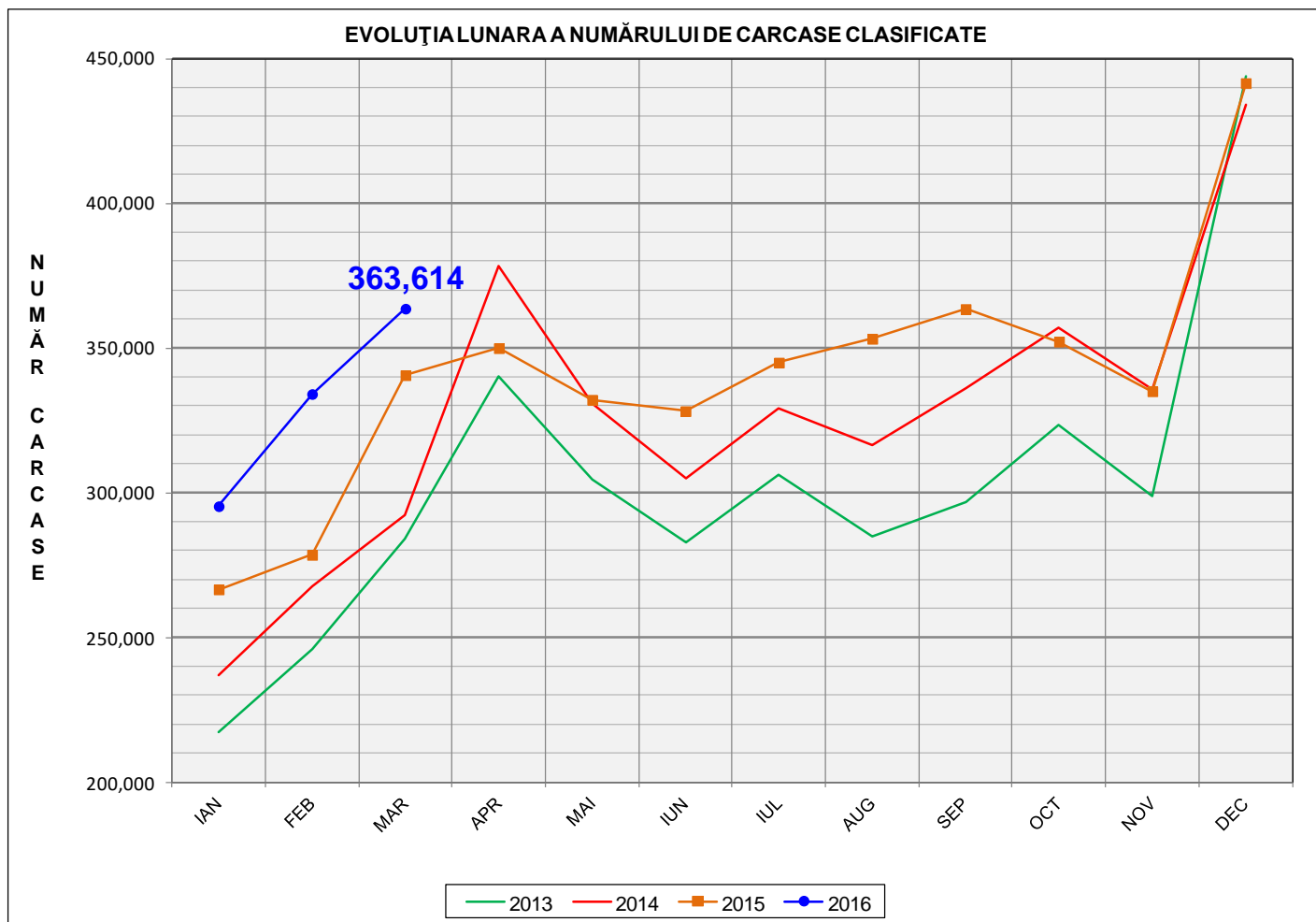
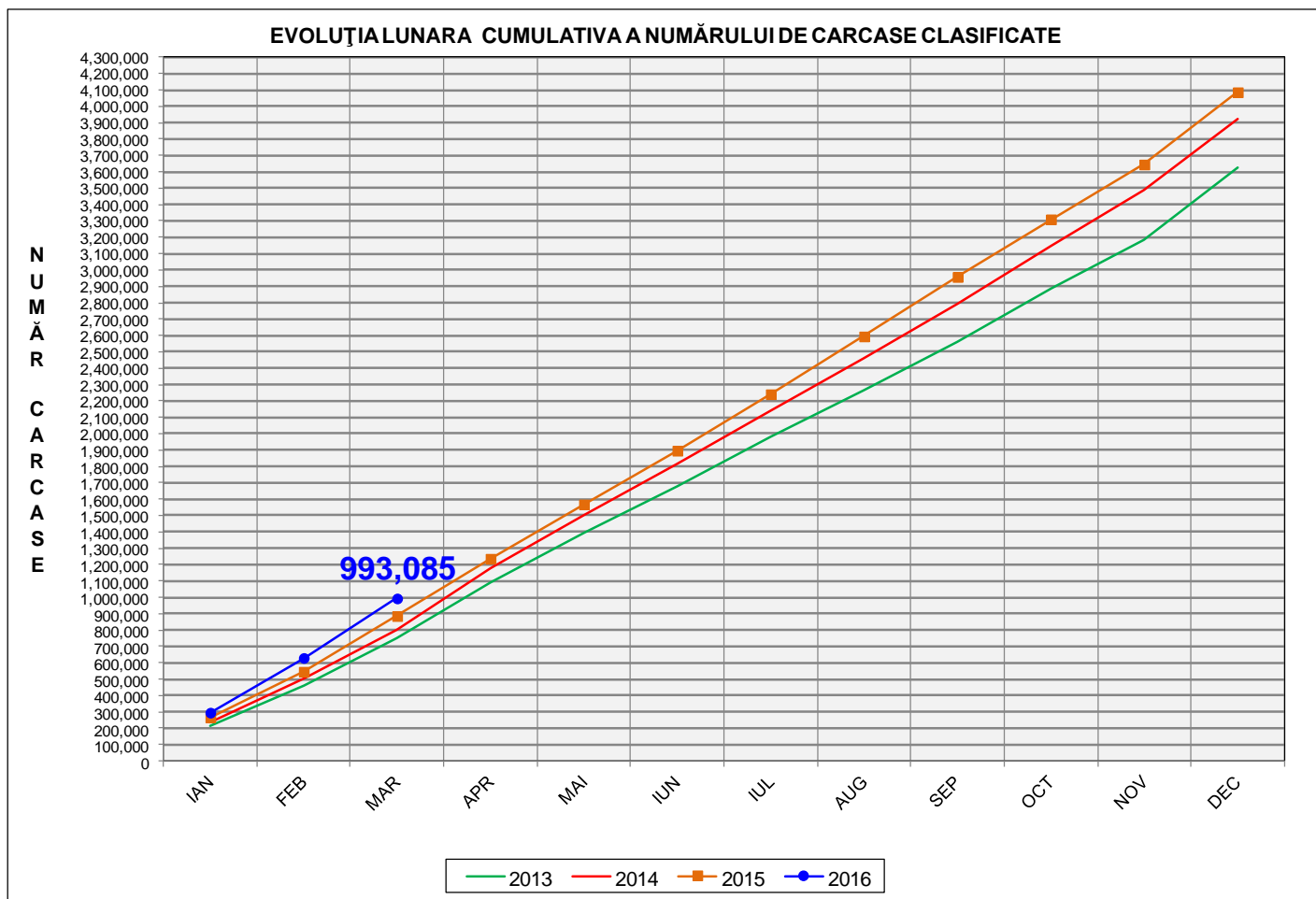


# Rezultatele clasificării carcaselor de porcine

## Martie 2016



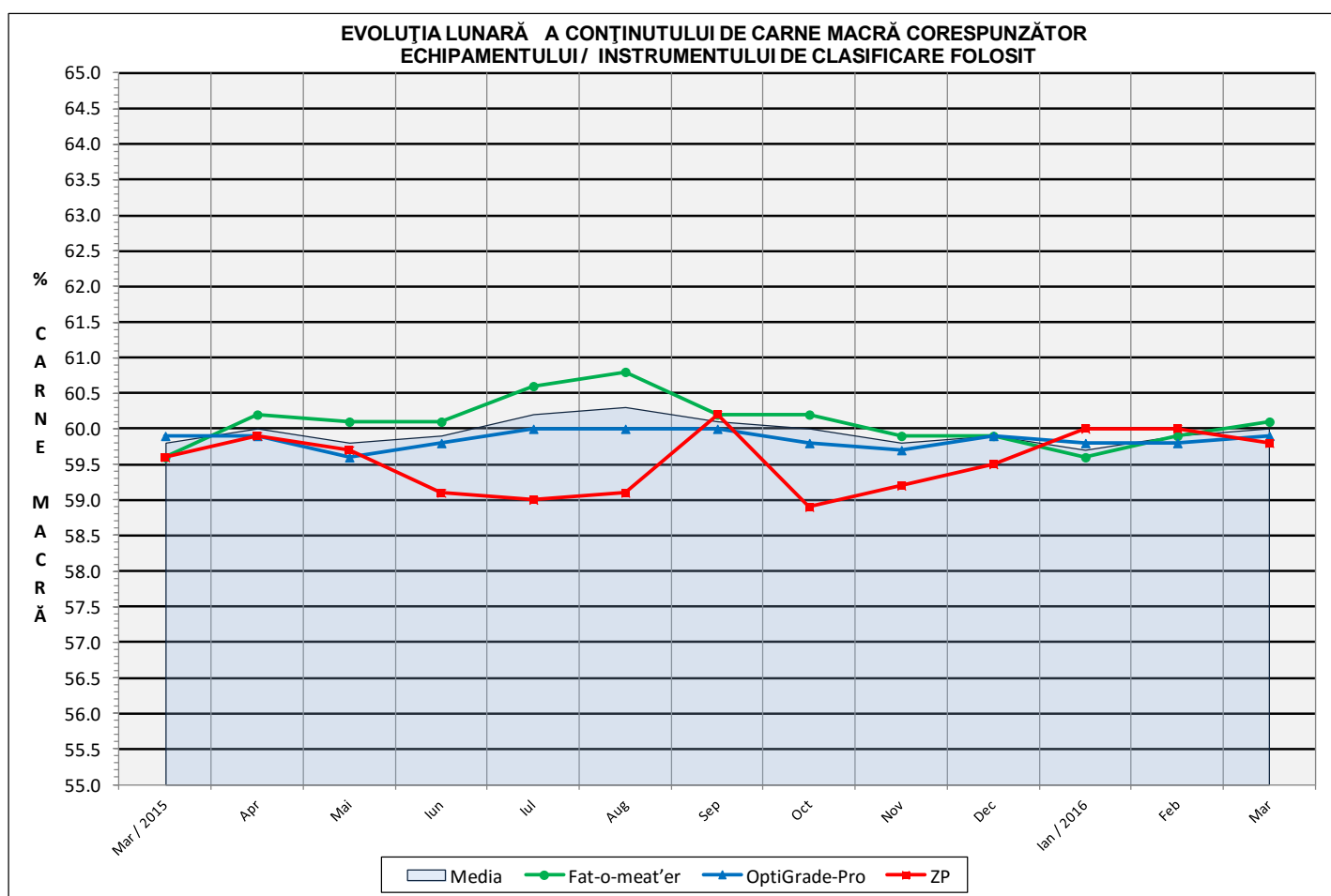
% Modificare	
1 LUNĂ	1 AN
8.8%	6.7%

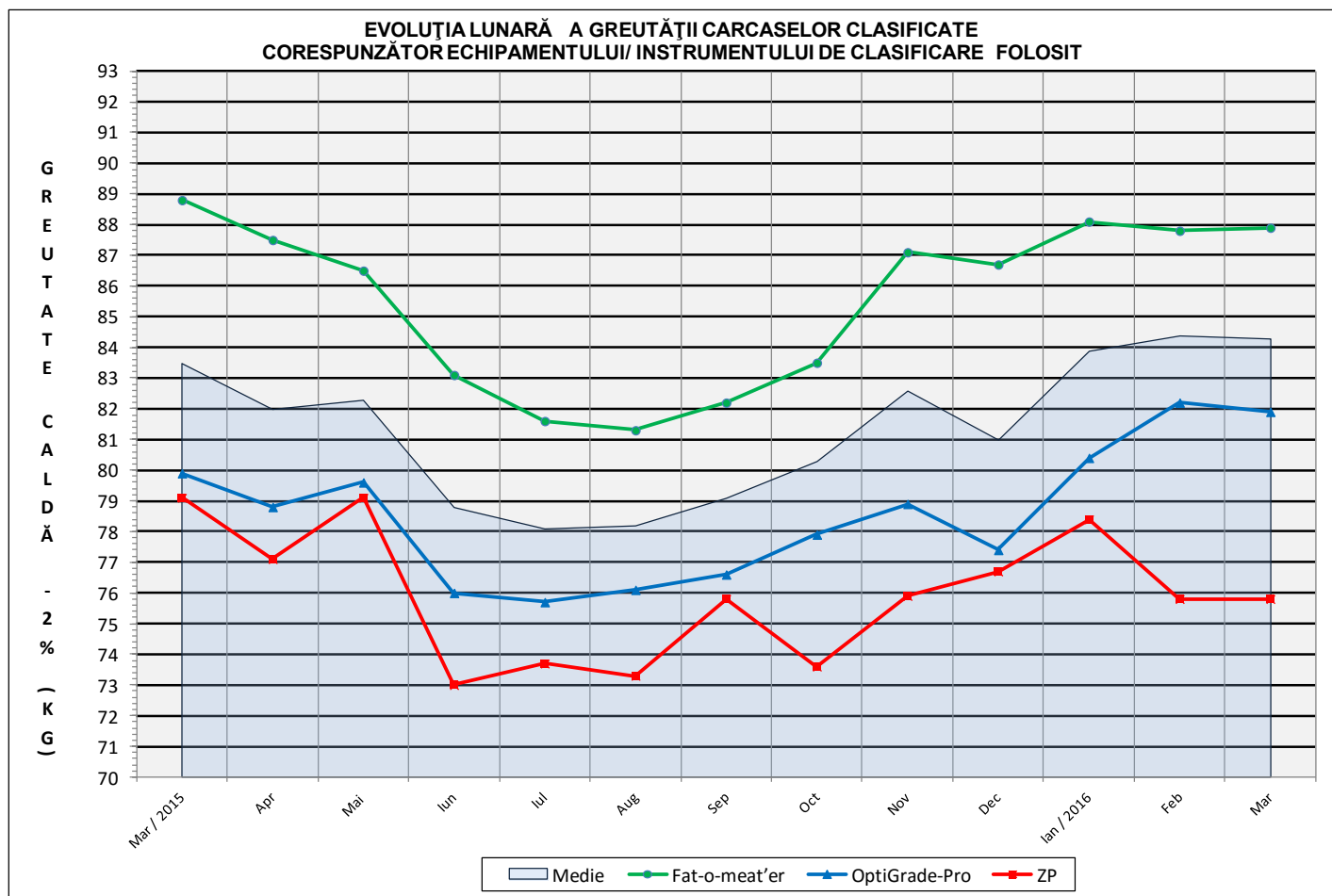


<b>% Modificare</b>
<b>1 AN</b>
<b>12.1%</b>

## Numărul de carcase clasificate în luna martie 2016 în funcție de echipamentul / instrumentul folosit

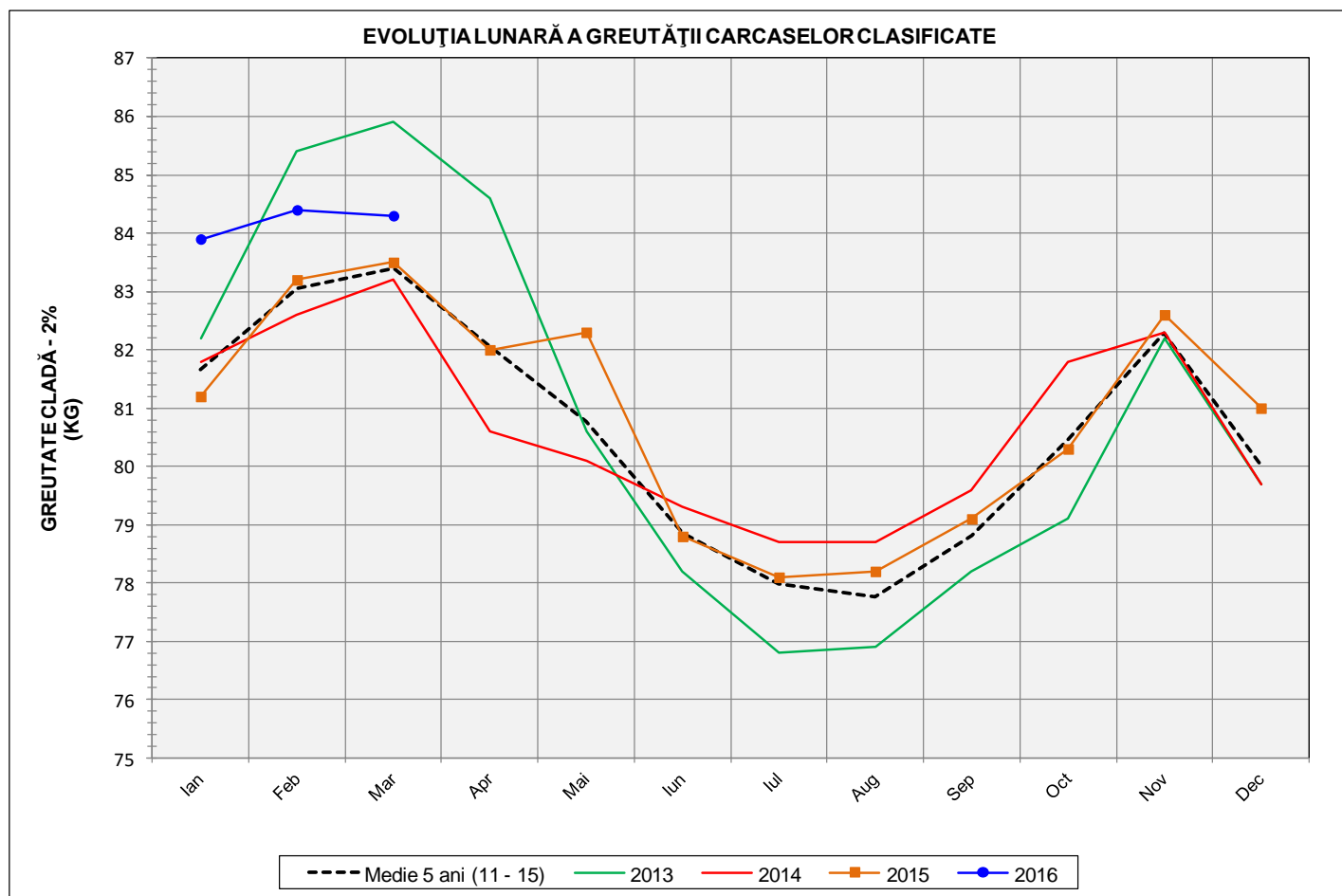
Metoda	Echipament / instrument	Număr carcase	% din total carcase
Sondă Optică	Fat-o-meat'er	157,530	43.32%
	OptiGrade-Pro	195,183	53.68%
ZP	Rigla	10,901	3.00%
TOTAL		363,614	100.00%

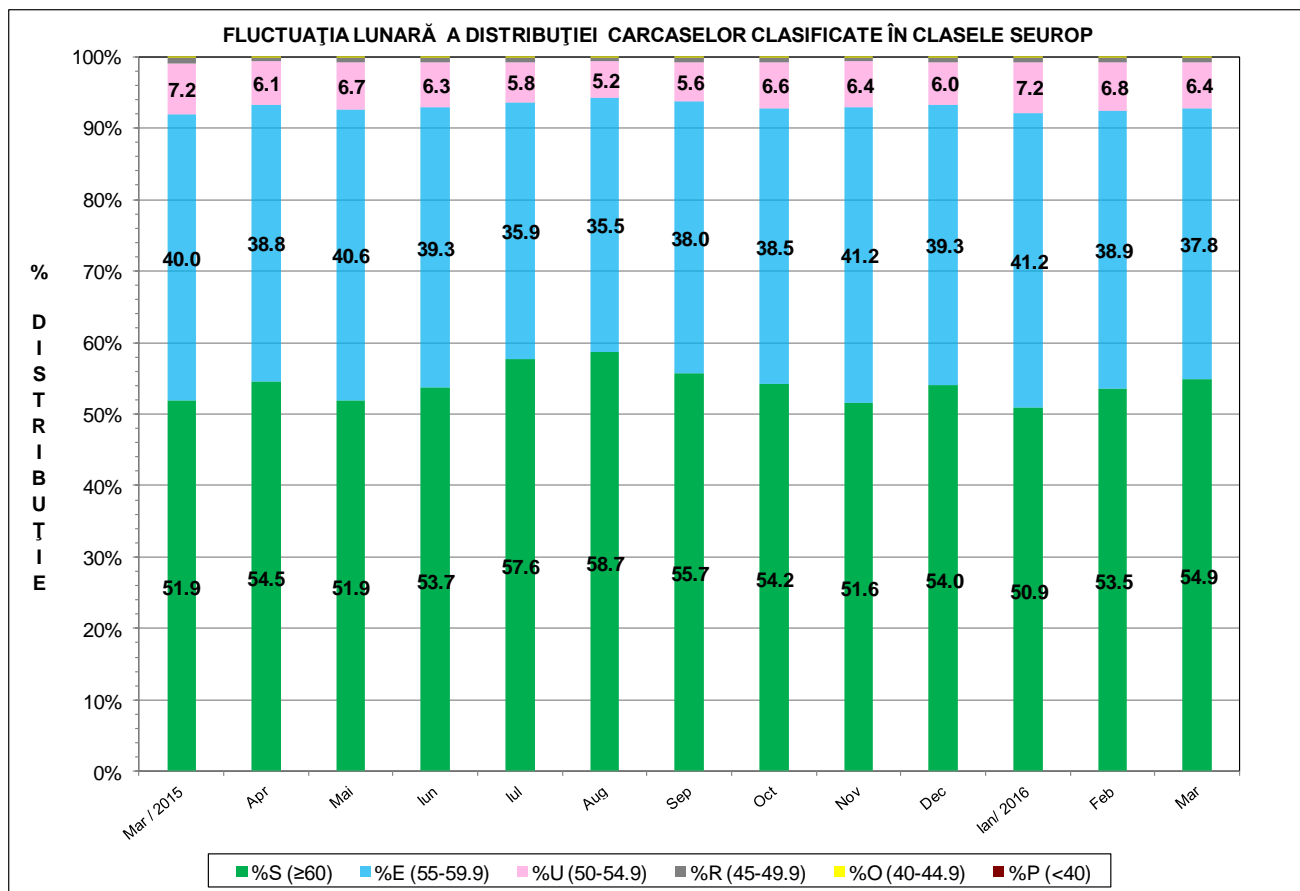
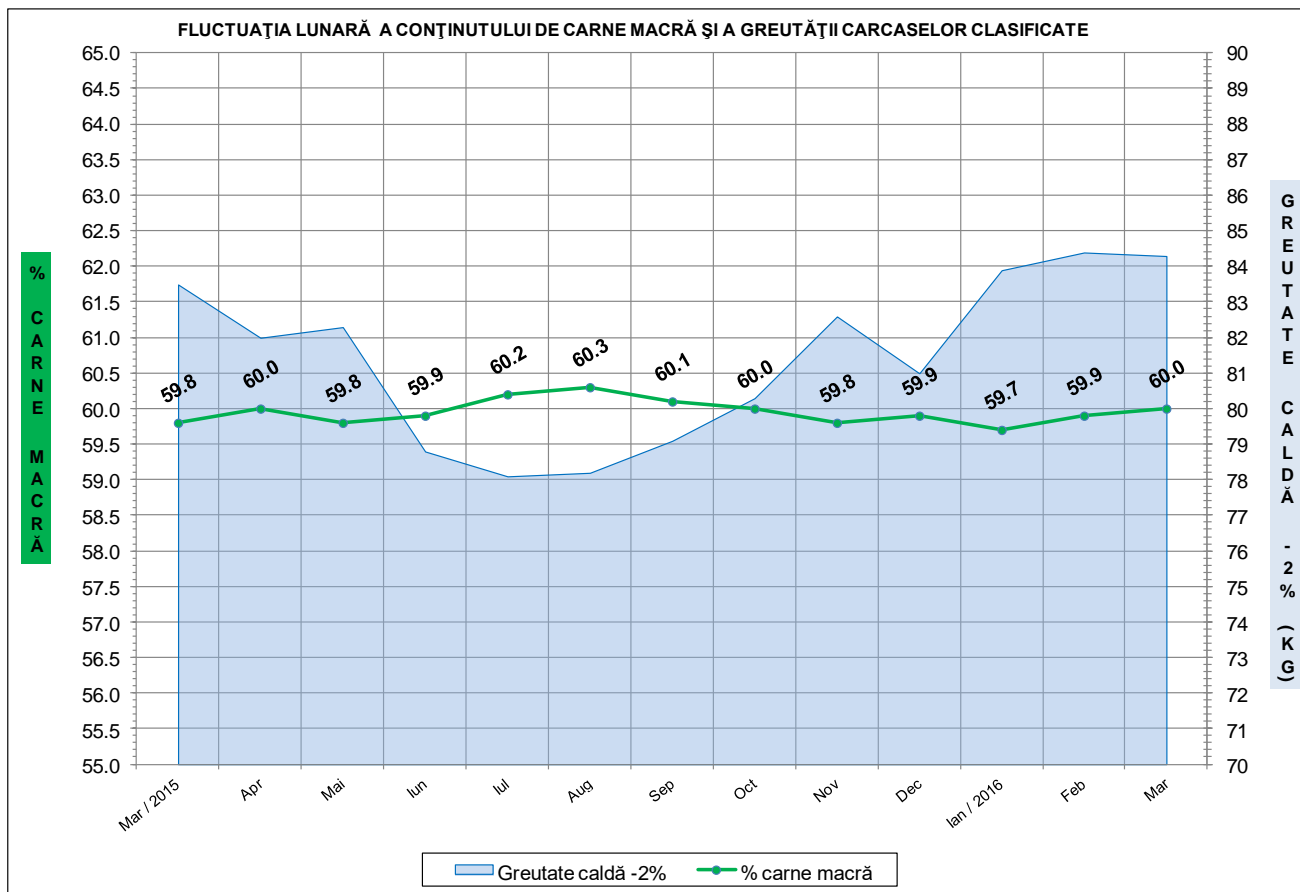




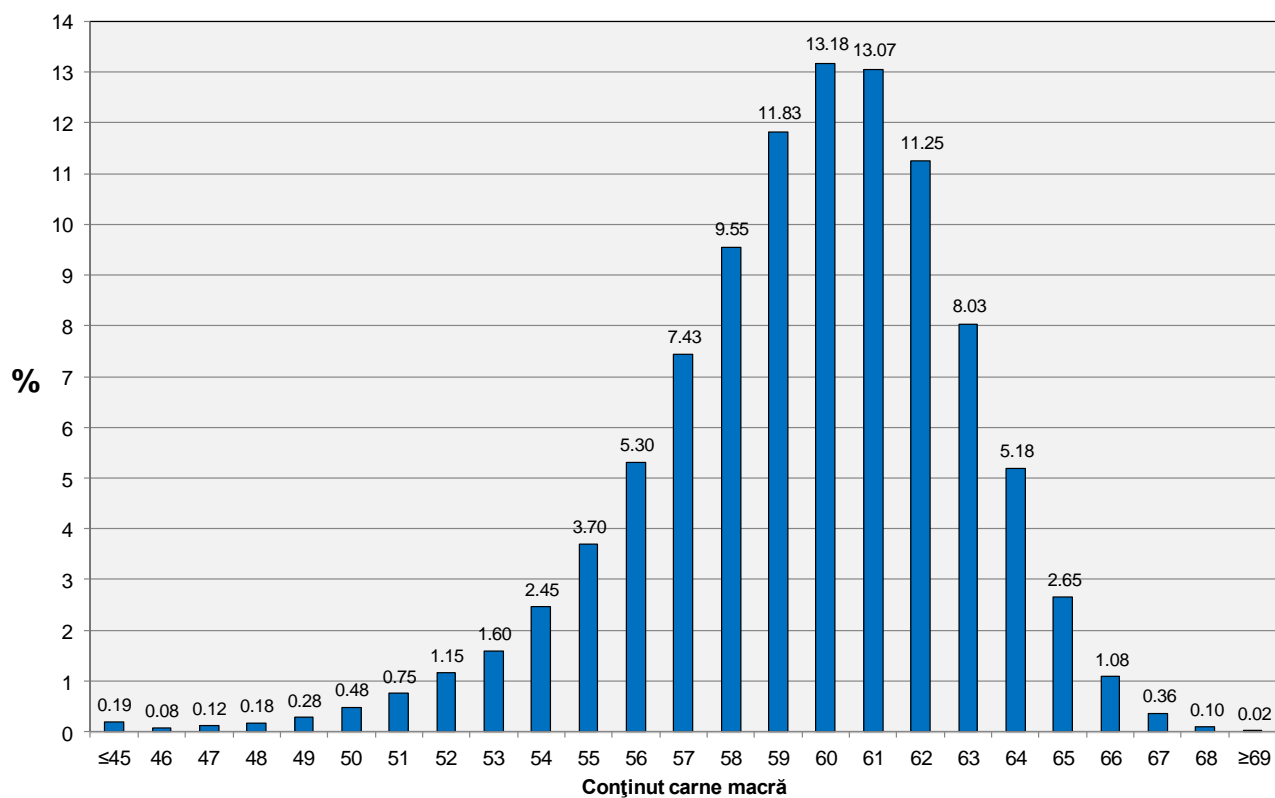
**ÎNCADRAREA ÎN CLASE A CARCASELOR DE PORCINE  
CLASIFICATE ÎN LUNA MARTIE 2016**

CLASA	% CARNE MACRĂ	NUMĂR CARCASE	% DIN TOTAL	% CARNE MACRĂ	GREUTATE CALDĂ - 2% (KG)
<b>S</b>	<b>≥ 60</b>	<b>199,681</b>	<b>54.92</b>	<b>62.3</b>	<b>82.7</b>
<b>E</b>	<b>55 - 59.9</b>	<b>137,509</b>	<b>37.82</b>	<b>58.0</b>	<b>85.6</b>
<b>U</b>	<b>50 - 54.9</b>	<b>23,381</b>	<b>6.43</b>	<b>53.2</b>	<b>90.1</b>
<b>R</b>	<b>45 - 49.9</b>	<b>2,554</b>	<b>0.70</b>	<b>48.3</b>	<b>91.2</b>
<b>O</b>	<b>40 - 44.9</b>	<b>380</b>	<b>0.10</b>	<b>42.9</b>	<b>89.9</b>
<b>P</b>	<b>&lt; 40</b>	<b>109</b>	<b>0.03</b>	<b>37.3</b>	<b>88.4</b>
<b>TOTAL</b>		<b>363,614</b>	<b>100.00</b>	<b>60.0</b>	<b>84.3</b>

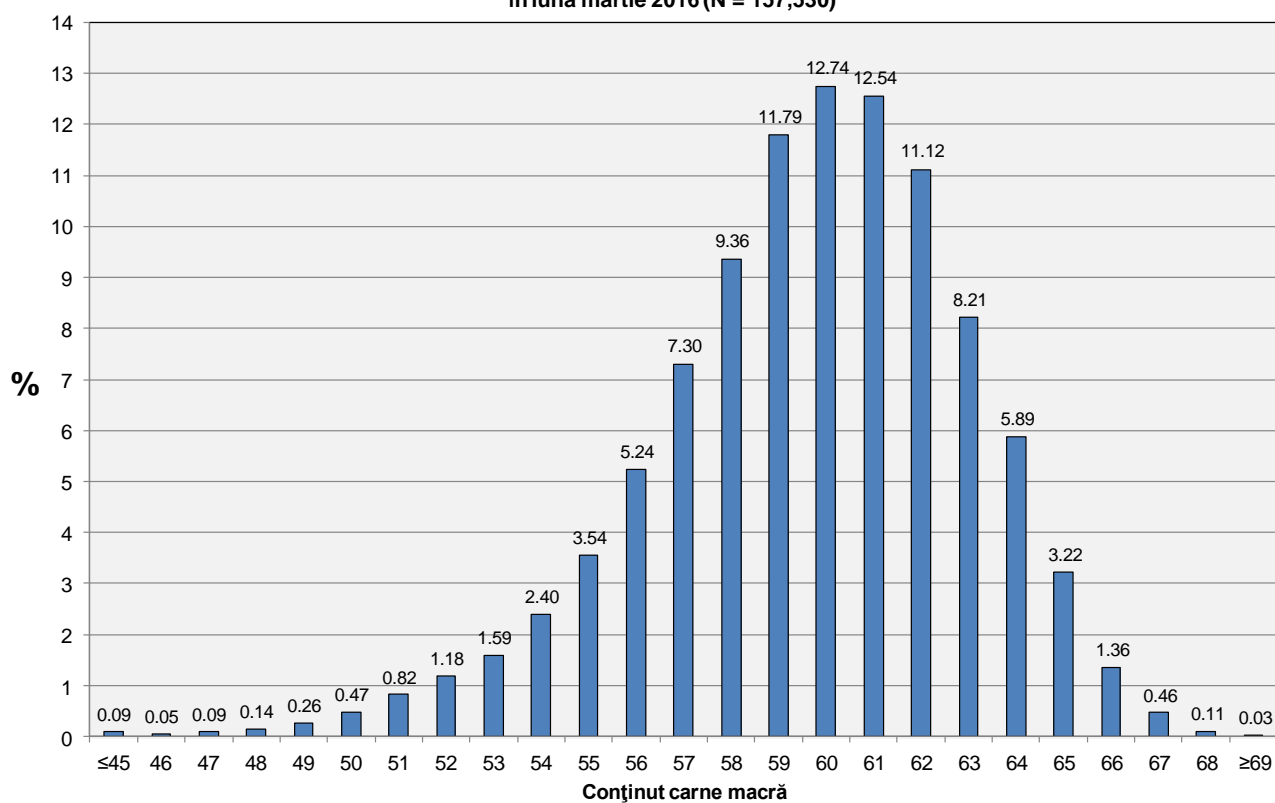




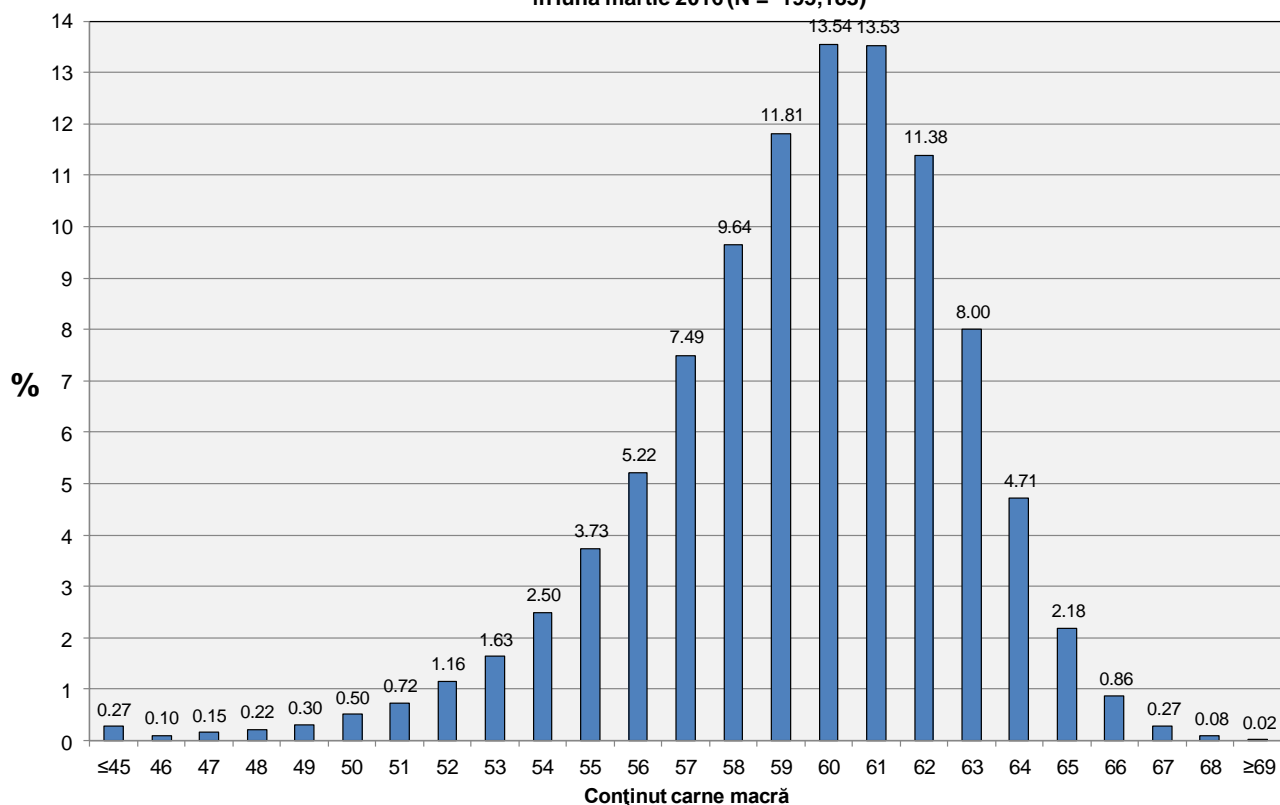
**Distribuția carcaselor clasificate în România în luna martie 2016 (N = 363,614)**



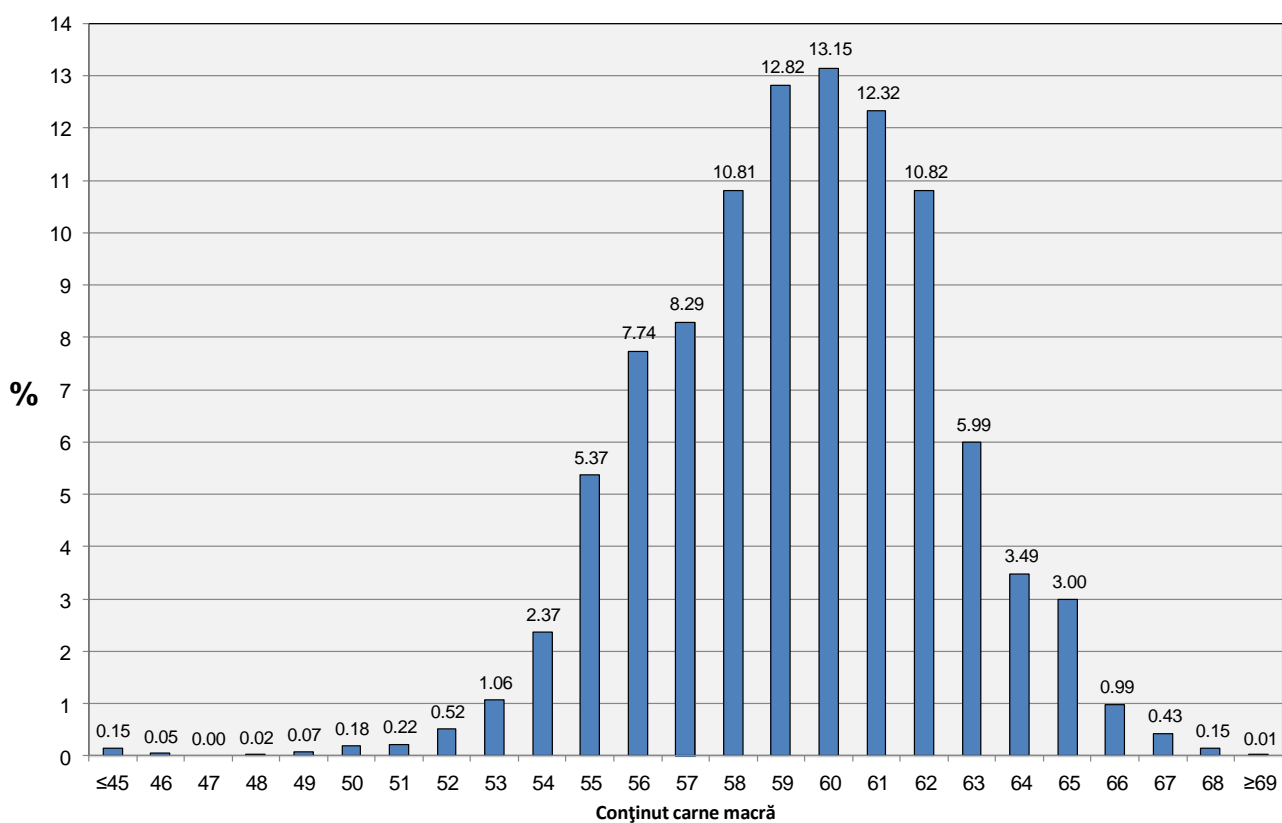
**Distribuția carcaselor clasificate în România cu echipamentul cu sondă optică Fat O Meat'er în luna martie 2016 (N = 157,530)**



**Distribuția carcaselor clasificate în România cu echipamentul cu sondă optică OptiGrade-Pro în luna martie 2016 (N = 195,183)**



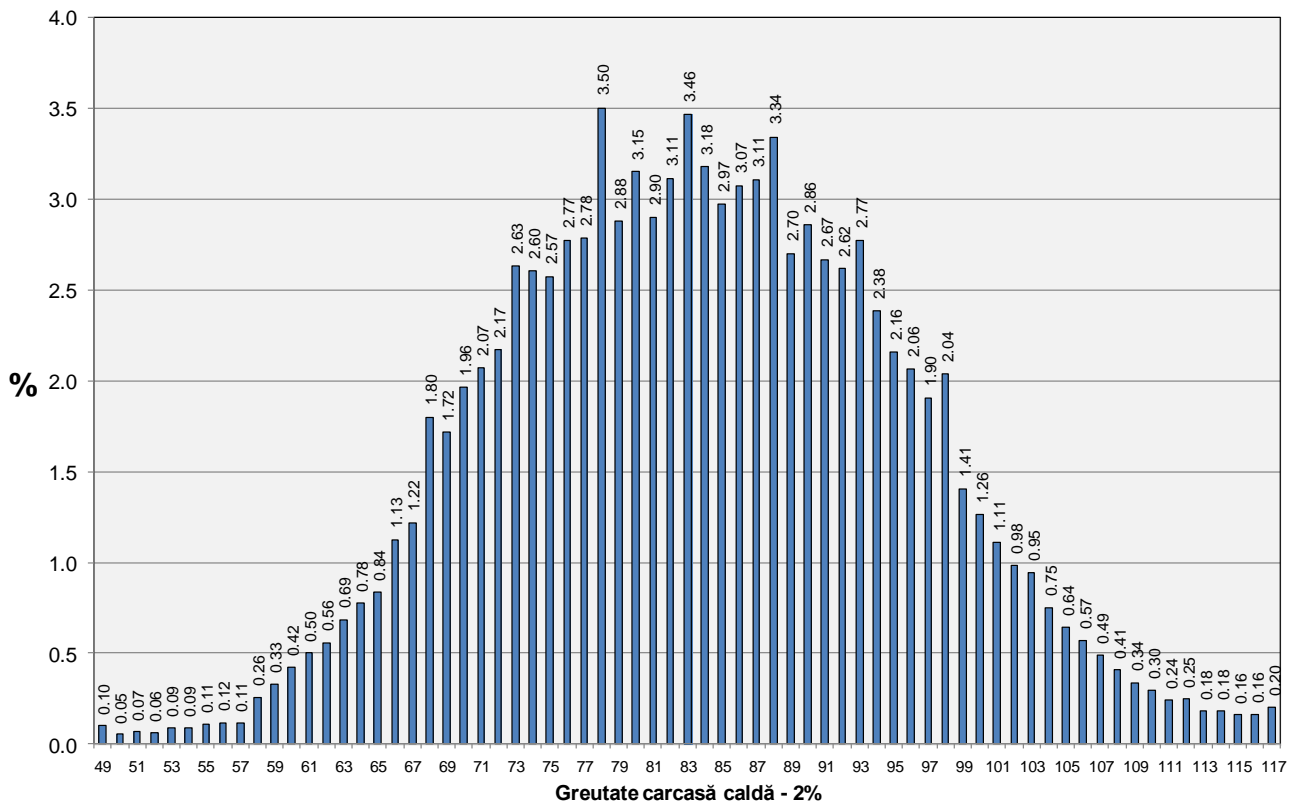
**Distribuția carcaselor clasificate în România cu metoda ZP în luna martie 2016 (N = 10,901)**



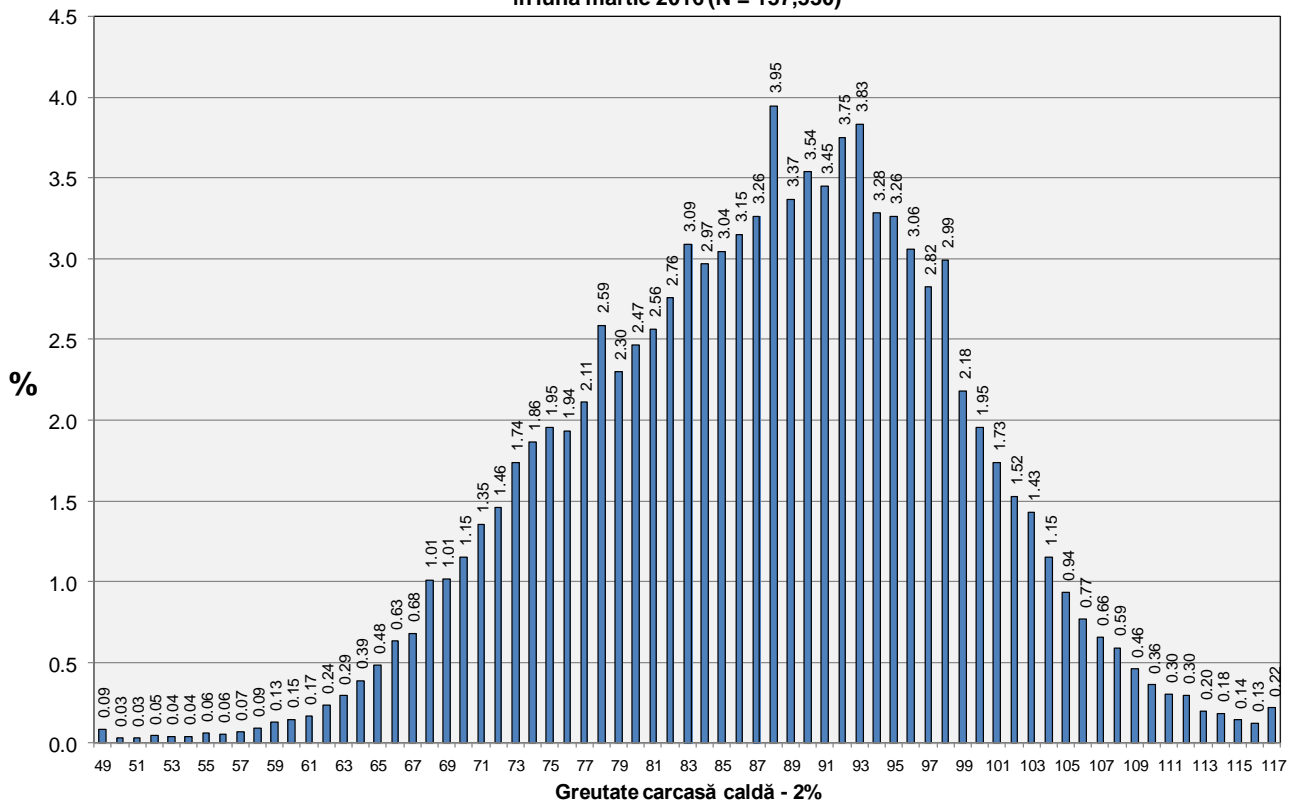




**Distribuția greutății carcaselor clasificate în România în luna martie 2016 (N = 363,614)**

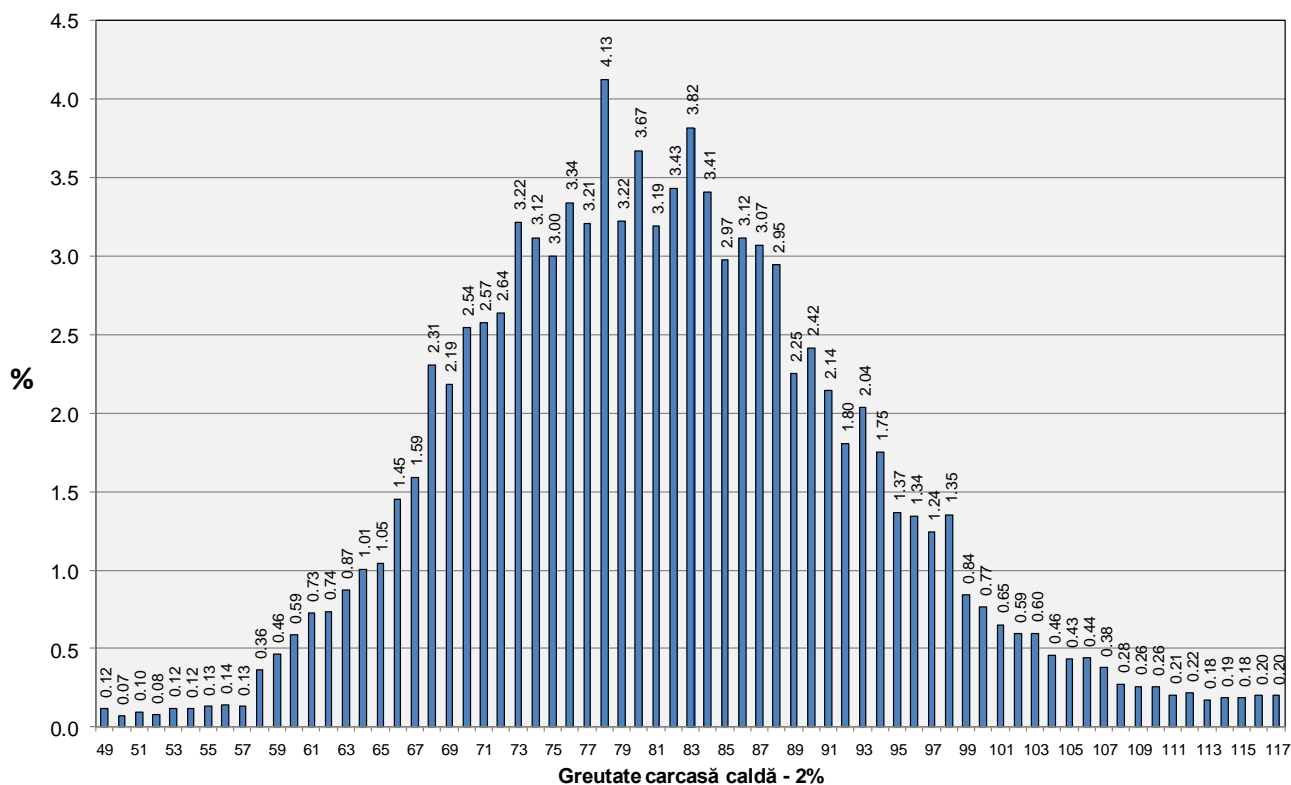


**Distribuția greutății carcaselor clasificate în România cu echipamentul cu sondă optică Fat-O-Meater în luna martie 2016 (N = 157,530)**





**Distribuția greutății carcaselor clasificate în România cu echipamentul cu sondă optică OptiGrade-Pro în luna martie 2016 (N = 195,183)**



**Distribuția greutății carcaselor clasificate în România cu metoda ZP în luna martie 2016 (N = 10,901)**

