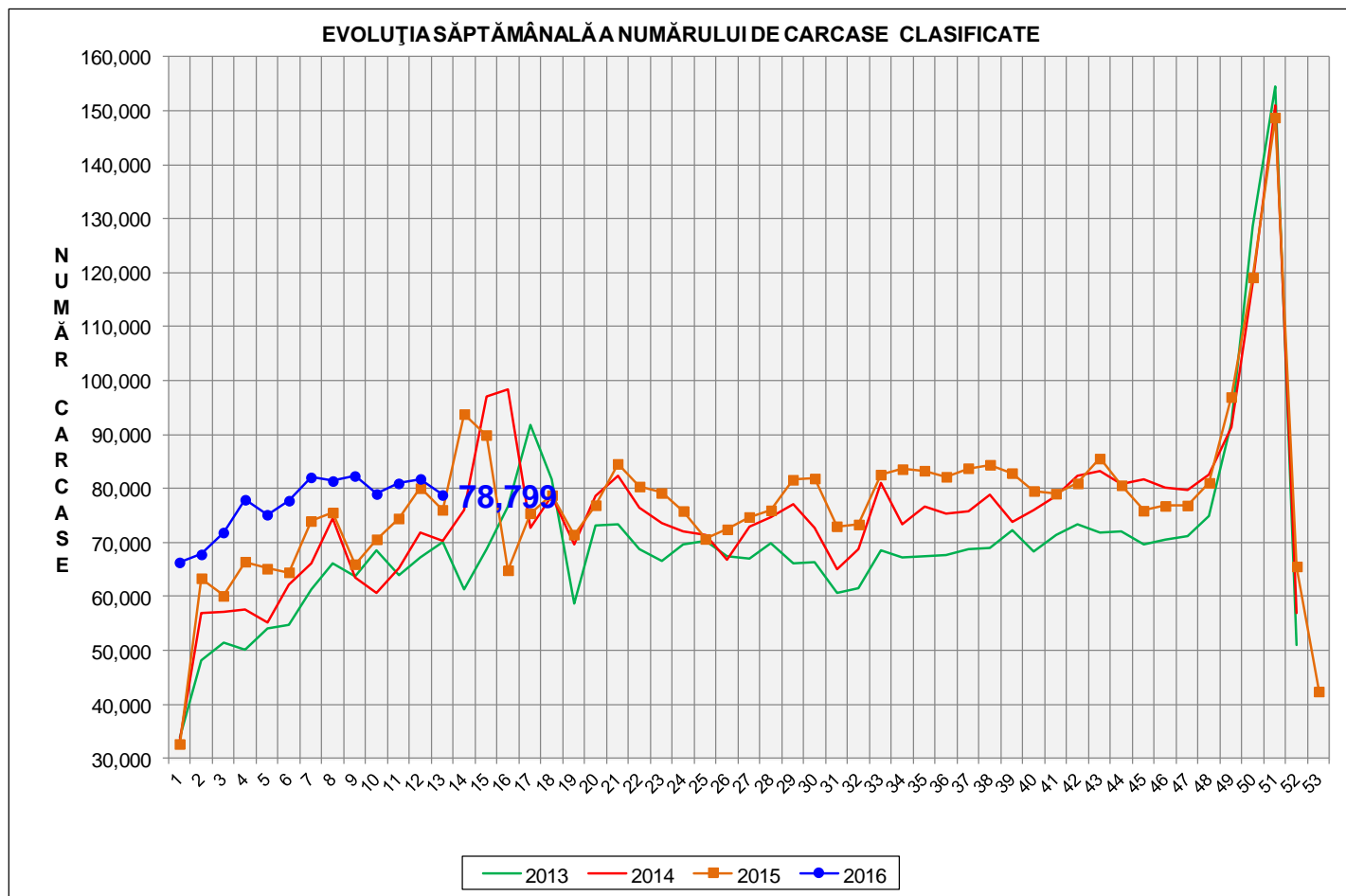


# Rezultatele clasificării carcaselor de porcine

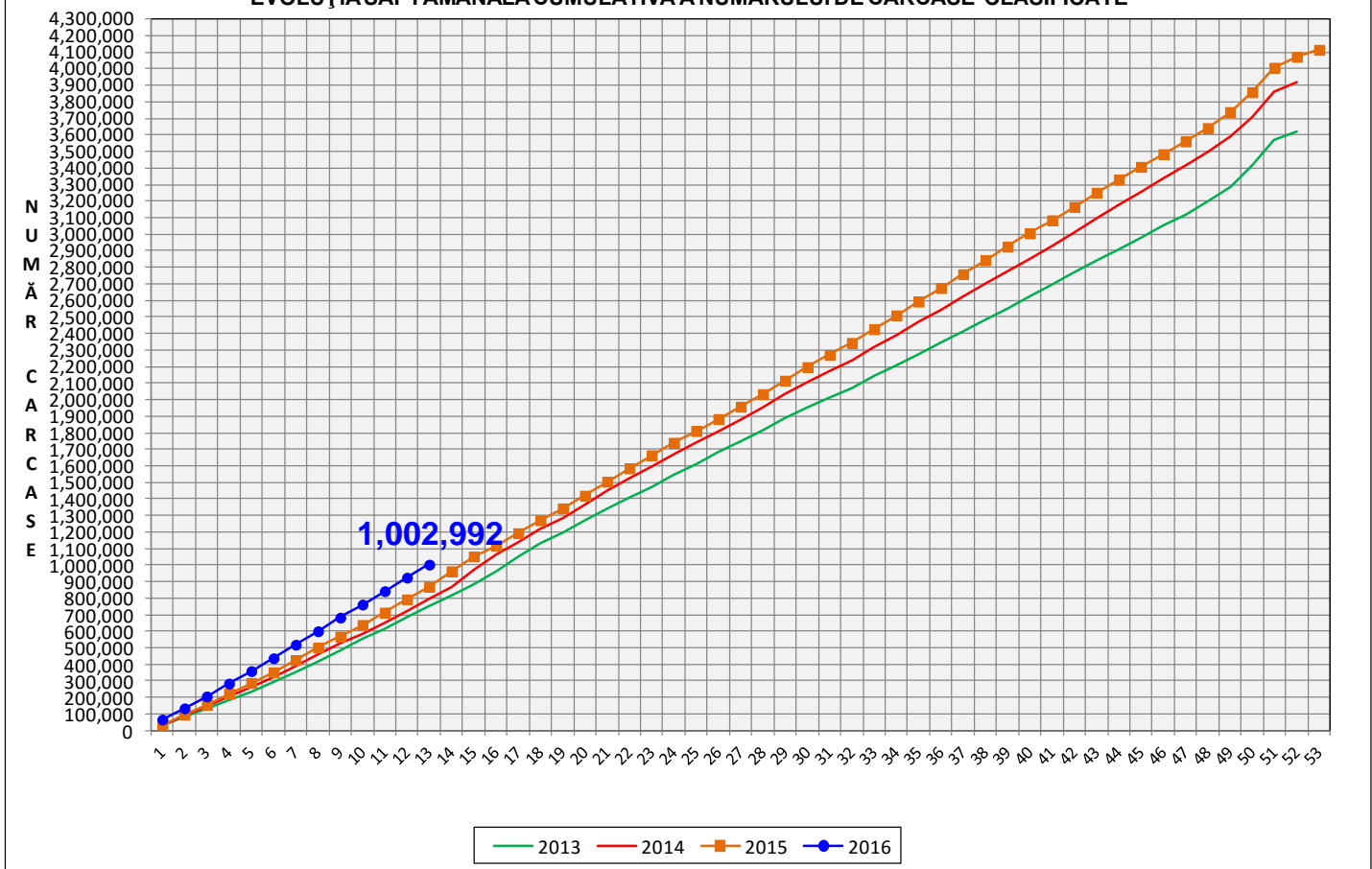
## Săptămâna 13 (28 martie – 3 aprilie 2016)



% Modificare	
1 SĂPT	1 AN
-3.6%	3.6%



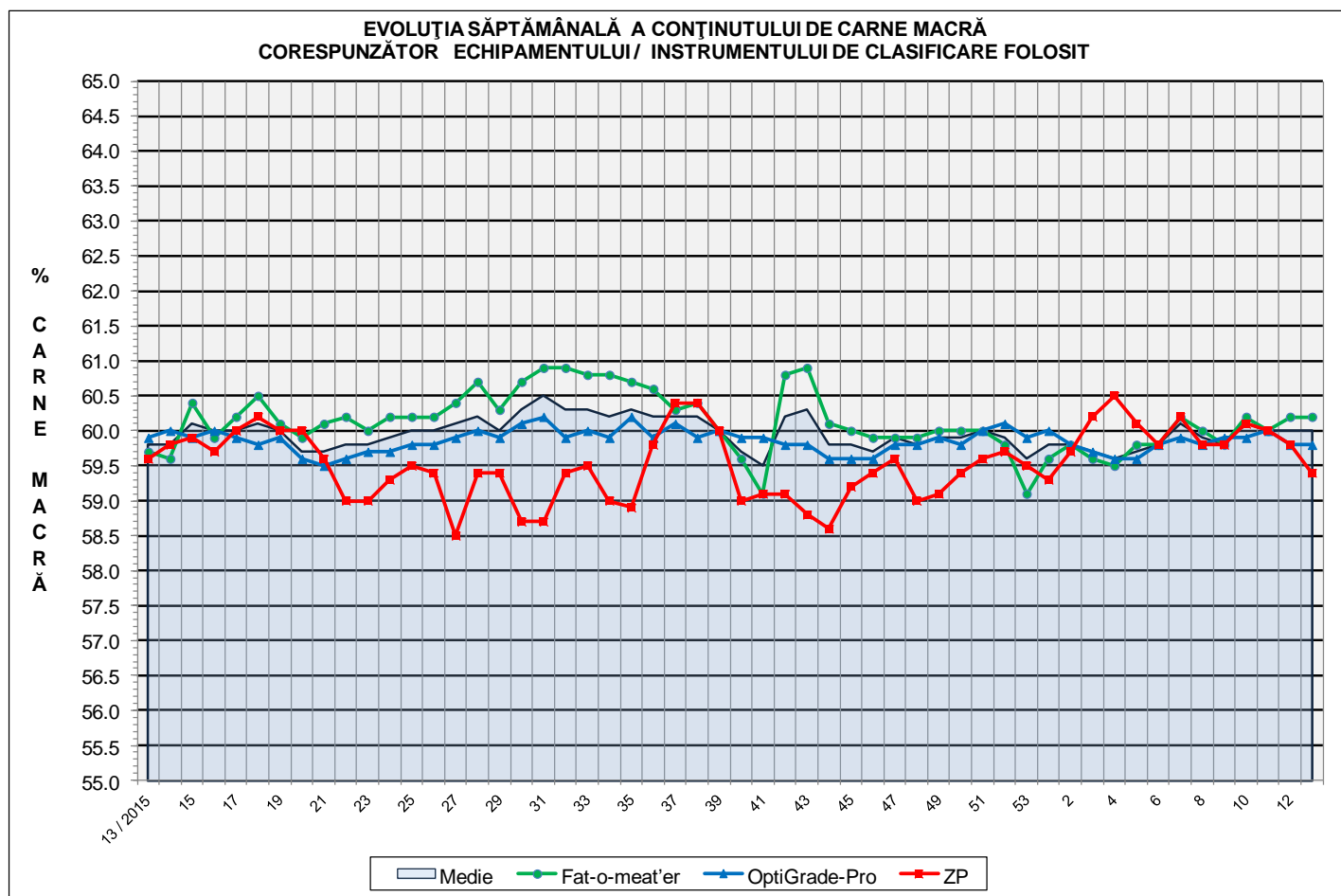
EVOLUȚIA SĂPTĂMÂNALĂ CUMULATIVĂ A NUMĂRULUI DE CARCASE CLASIFICATE

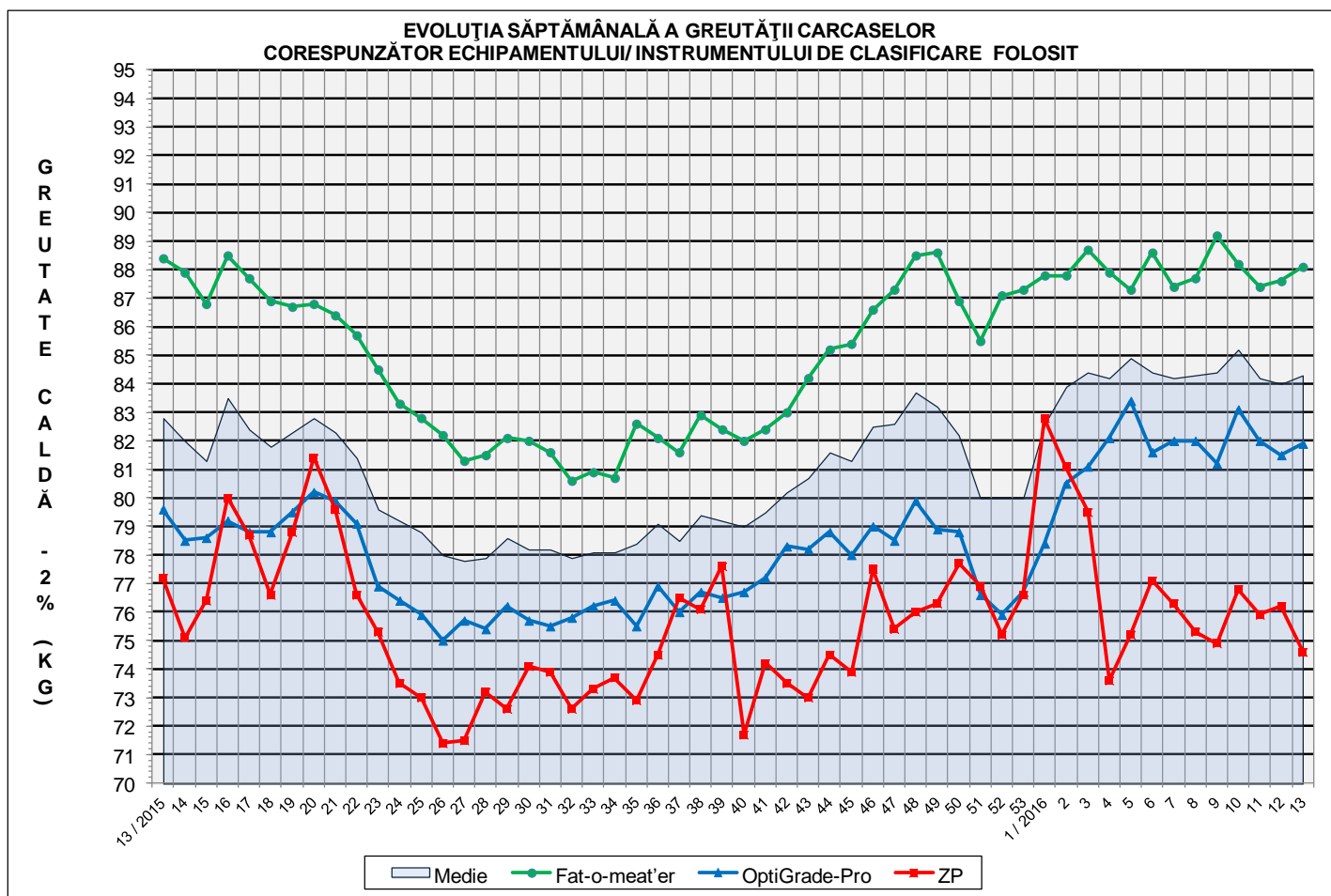


% Modificare
1 AN
15.4%

## Numărul de carcase clasificate în săptămâna 28 martie - 3 aprilie 2016 în funcție de echipamentul / instrumentul folosit

Metoda	Echipament / instrument	Număr carcase	% din total carcase
Sondă Optică	Fat-o-meat'er	34,985	44.40%
	OptiGrade-Pro	40,947	51.96%
ZP	Rigla	2,867	3.64%
<b>TOTAL</b>		<b>78,799</b>	<b>100.00%</b>

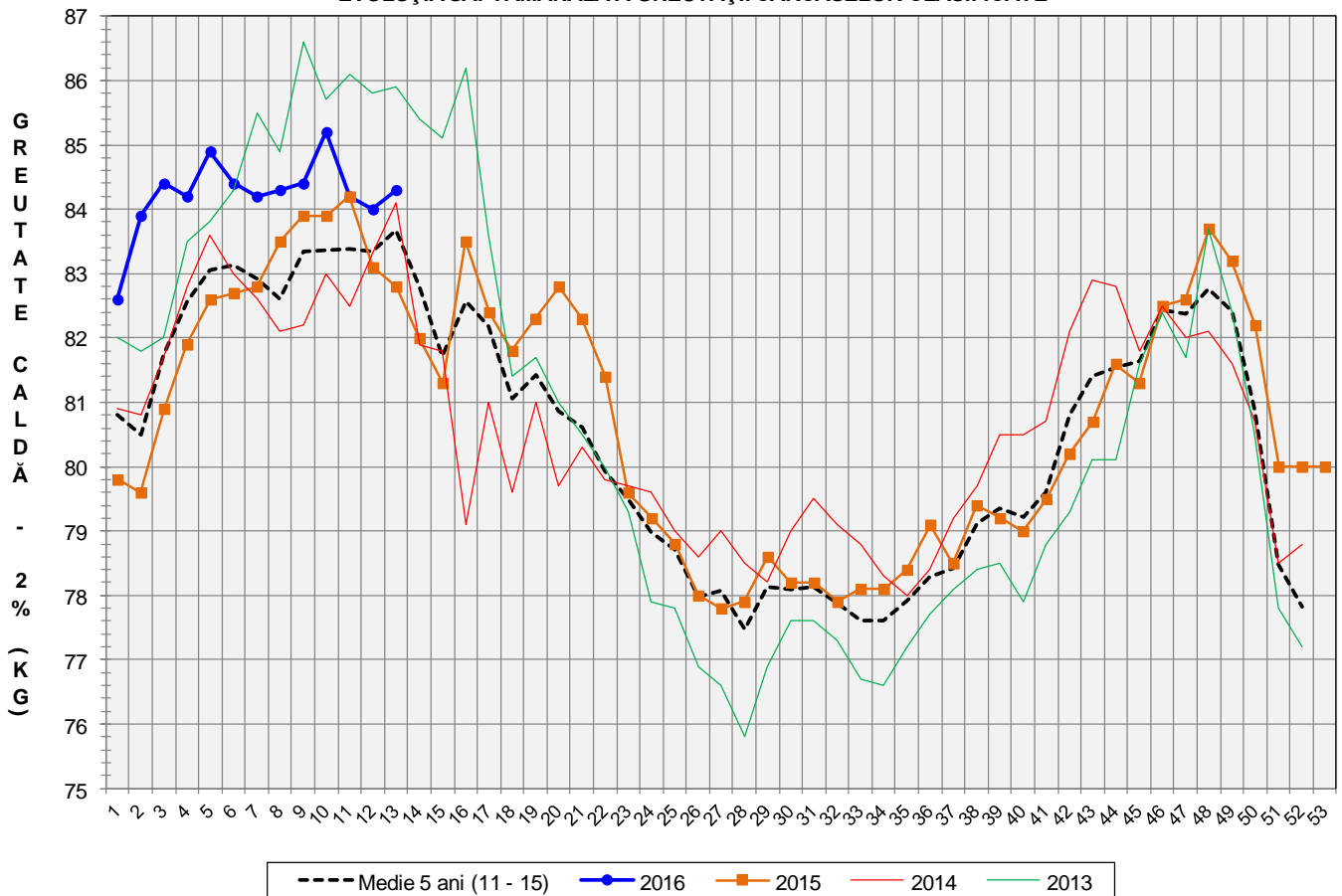




**ÎNCADRAREA ÎN CLASE A CARCASELOR DE PORCINE CLASIFICATE ÎN SĂPTĂMÂNA 28 MARTIE - 3  
APRILIE 2016**

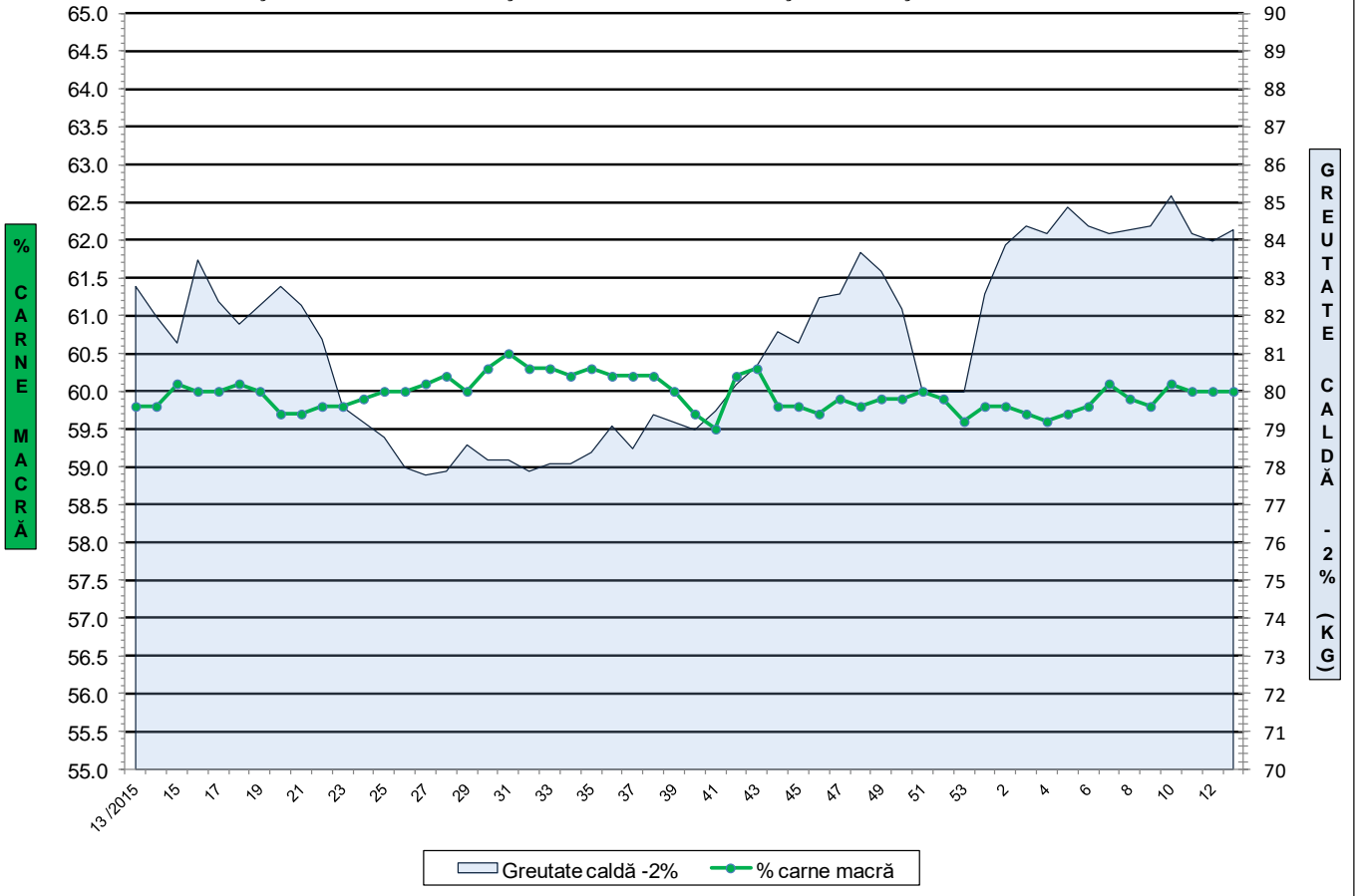
CLASA	% CARNE MACRĂ	NUMĂR CARCASE	% DIN TOTAL	% CARNE MACRĂ	GREUTATE CALDĂ - 2% (KG)
<b>S</b>	<b>≥ 60</b>	<b>43,727</b>	<b>55.49</b>	<b>62.4</b>	<b>82.9</b>
<b>E</b>	<b>55 - 59.9</b>	<b>28,919</b>	<b>36.70</b>	<b>58.0</b>	<b>85.4</b>
<b>U</b>	<b>50 - 54.9</b>	<b>5,412</b>	<b>6.87</b>	<b>53.2</b>	<b>89.7</b>
<b>R</b>	<b>45 - 49.9</b>	<b>622</b>	<b>0.79</b>	<b>48.3</b>	<b>91.3</b>
<b>O</b>	<b>40 - 44.9</b>	<b>95</b>	<b>0.12</b>	<b>42.9</b>	<b>90.9</b>
<b>P</b>	<b>&lt; 40</b>	<b>24</b>	<b>0.03</b>	<b>37.2</b>	<b>90.0</b>
<b>TOTAL</b>		<b>78,799</b>	<b>100.00</b>	<b>60.0</b>	<b>84.3</b>

EVOLUȚIA SĂPTĂMÂNALĂ A GREUTĂȚII CARCASELOR CLASIFICATE

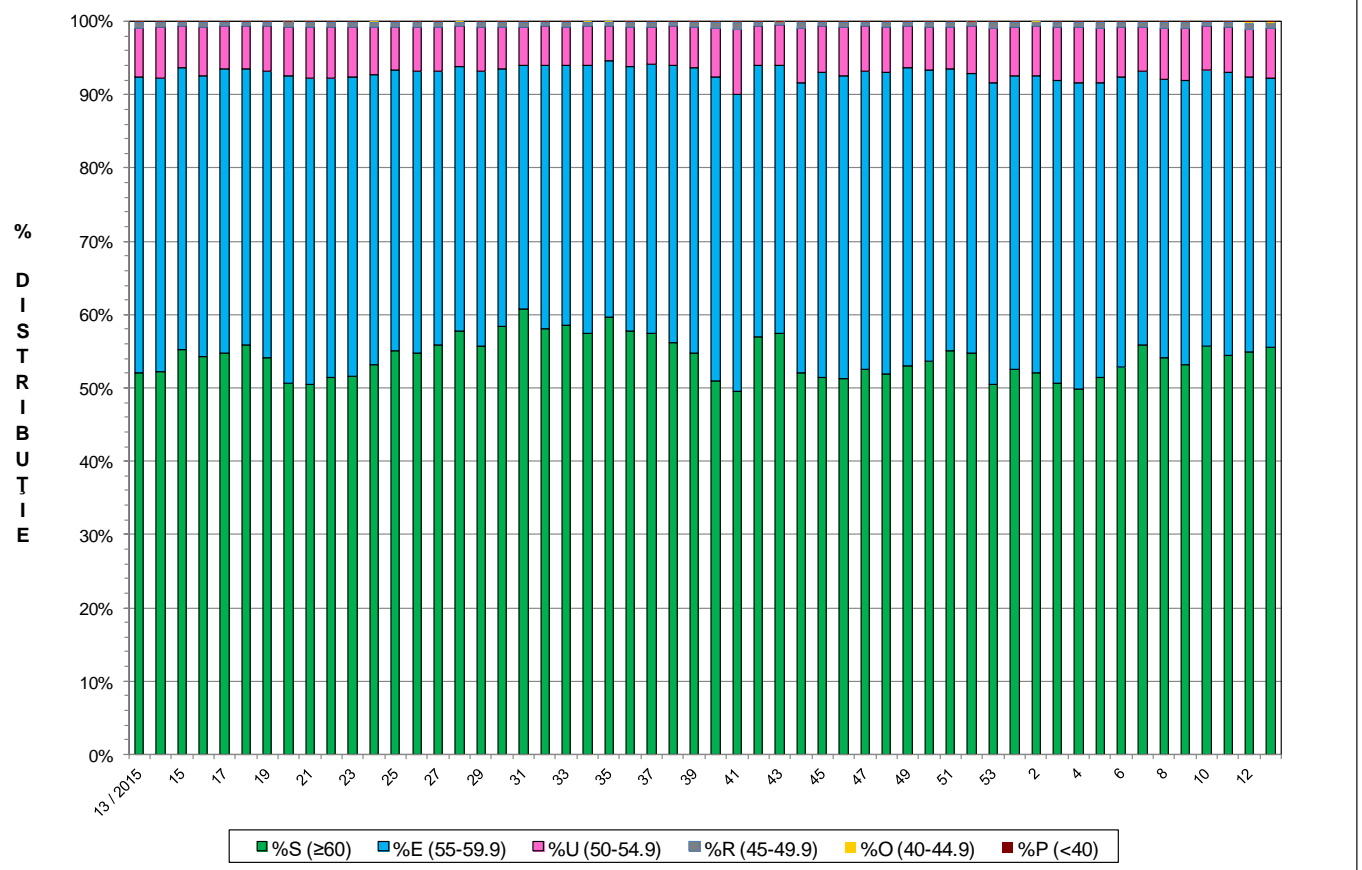




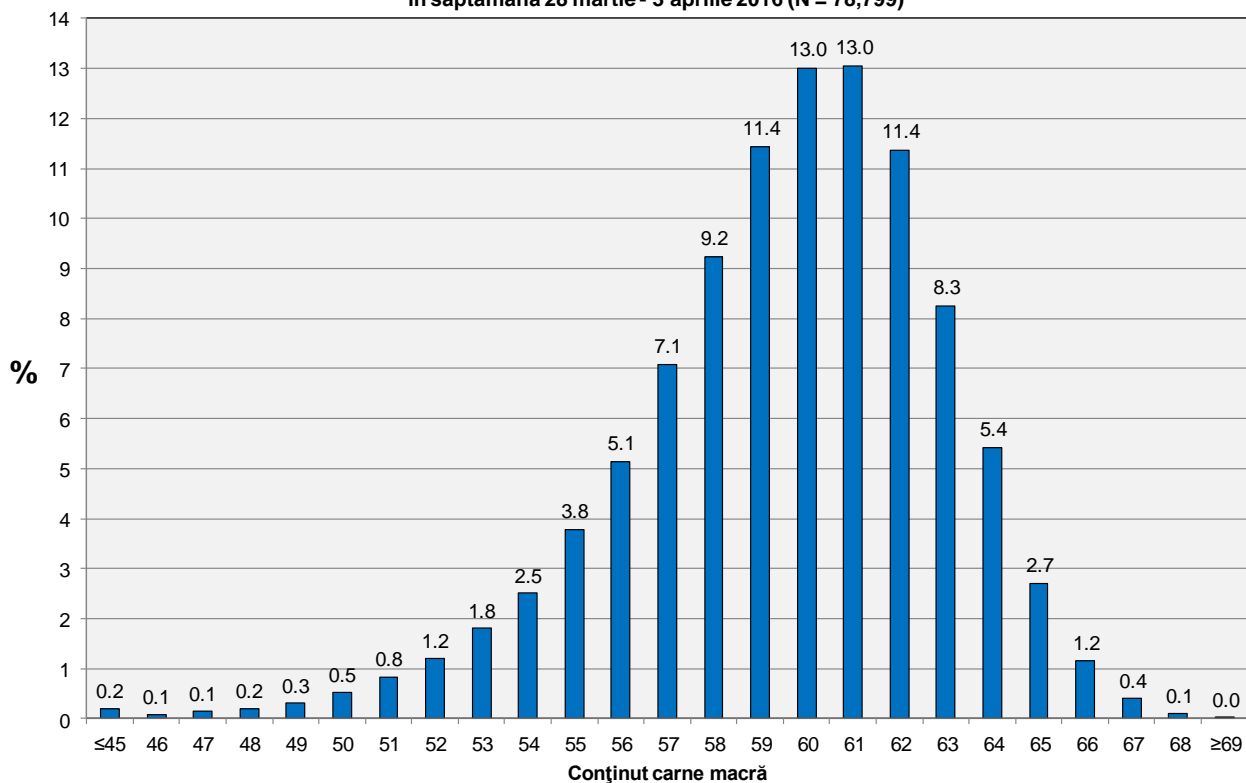
### FLUCTUAȚIA SĂPTĂMÂNALĂ A CONȚINUTULUI DE CARNE MACRĂ ȘI A GREUTĂȚII CARCASELOR CLASIFICATE



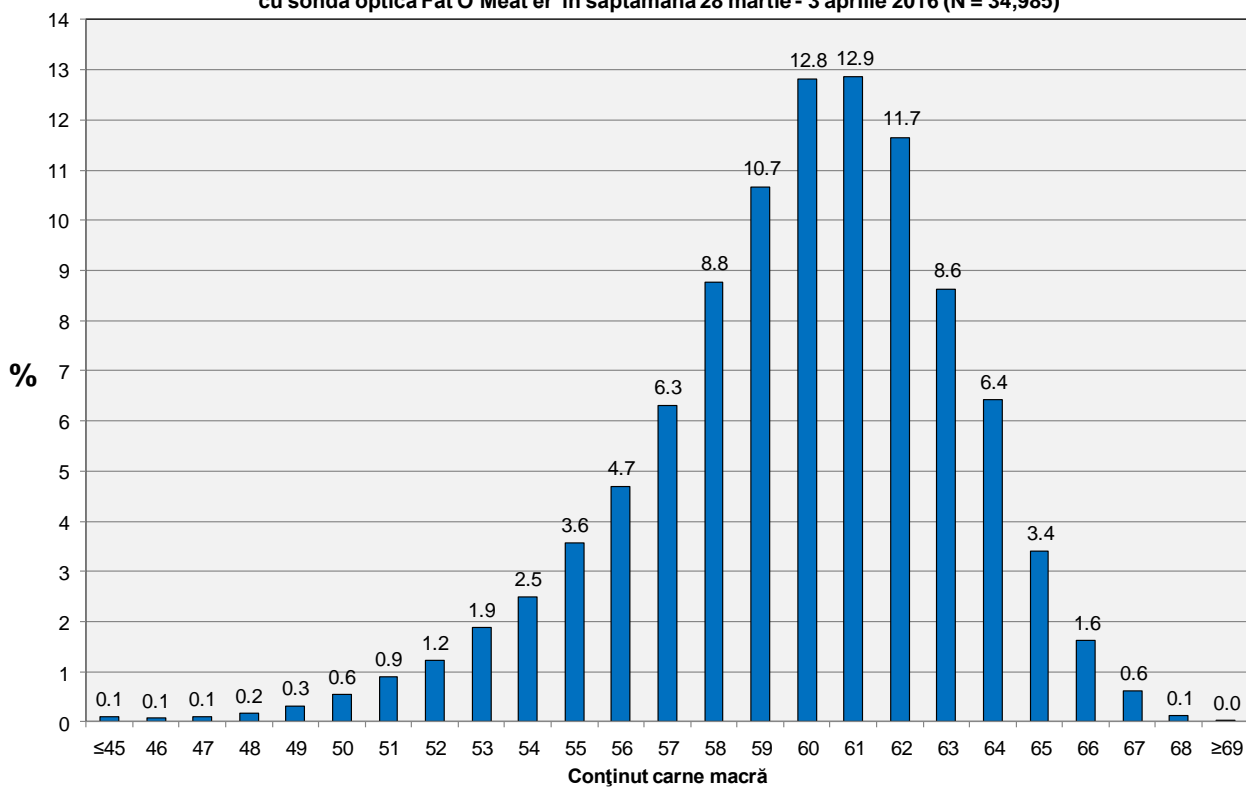
### FLUCTUAȚIA SĂPTĂMÂNALĂ A DISTRIBUȚIEI CARCASELOR CLASIFICATE ÎN CLASELE SEUROP



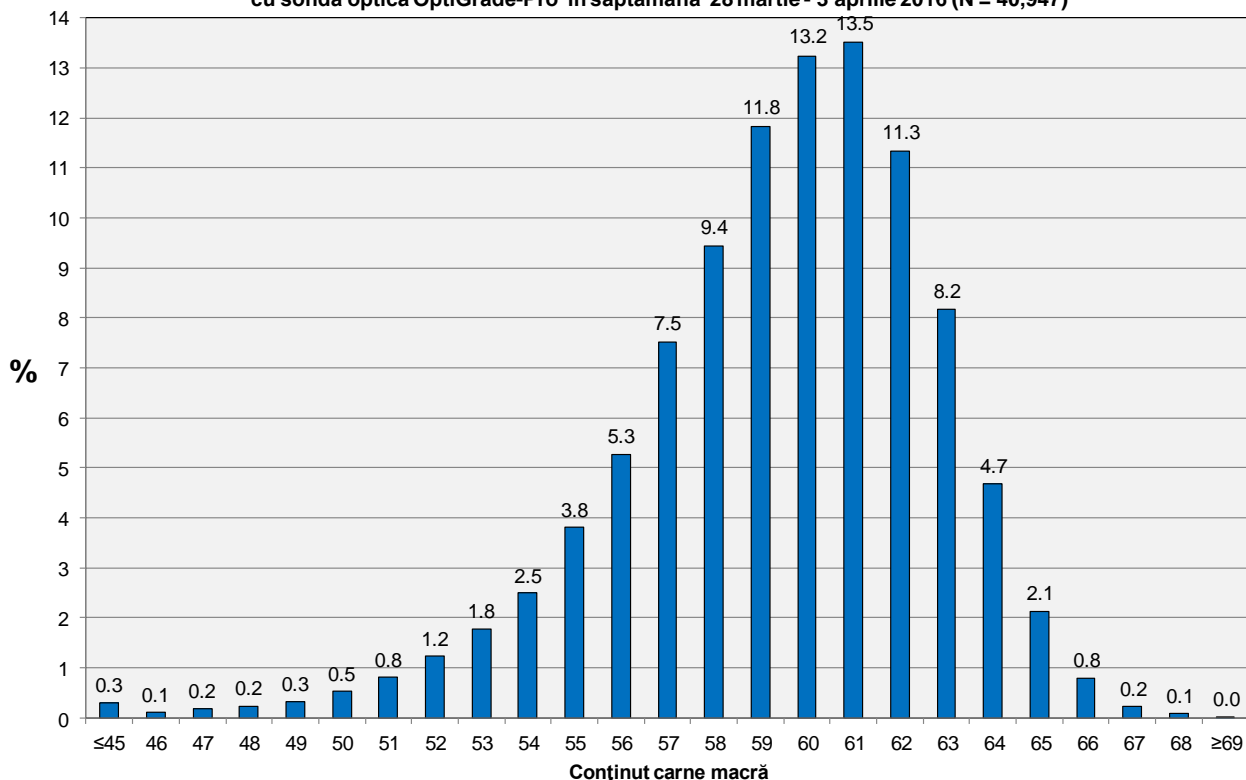
**Distribuția conținutului de carne macră a carcaselor clasificate în România în săptămâna 28 martie - 3 aprilie 2016 (N = 78,799)**



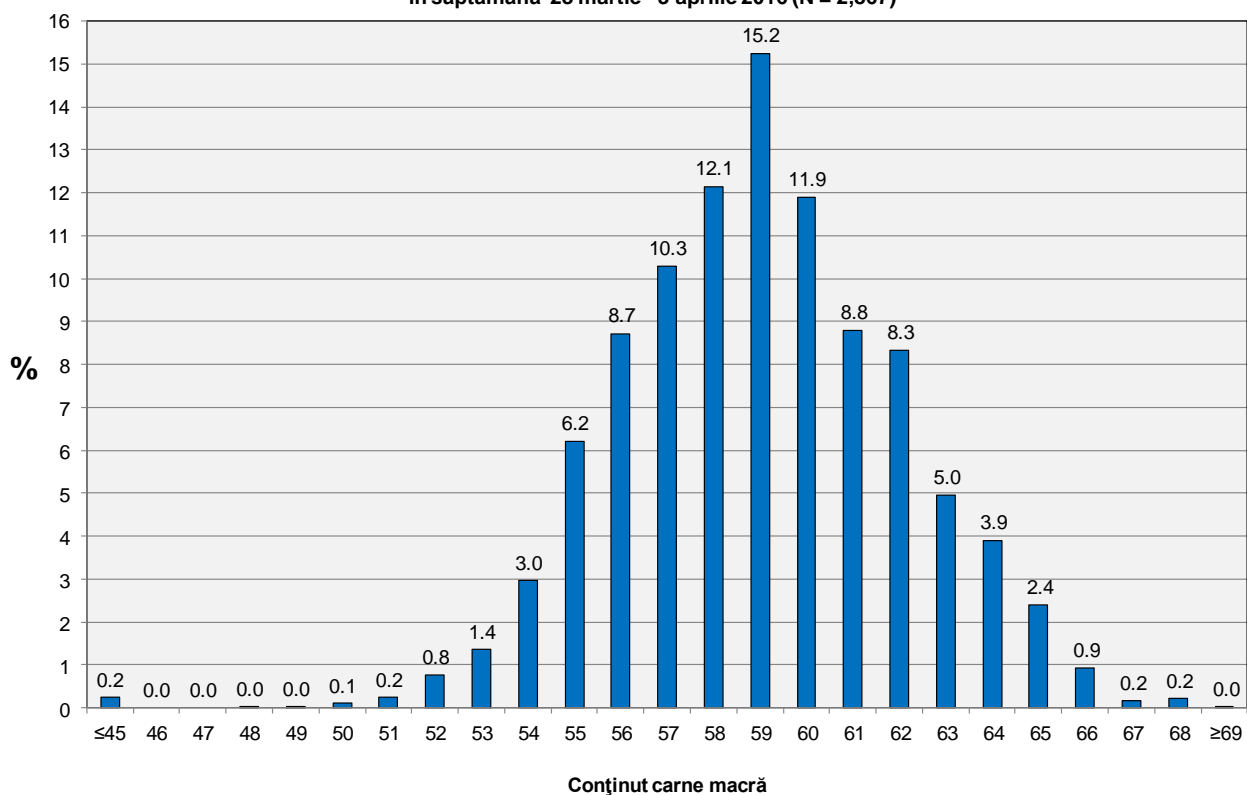
**Distribuția conținutului de carne macră a carcaselor clasificate în România cu echipamentul cu sondă optică Fat O Meat'er în săptămâna 28 martie - 3 aprilie 2016 (N = 34,985)**



**Distribuția conținutului de carne macră a carcaselor clasificate în România cu echipamentul cu sondă optică OptiGrade-Pro în săptămâna 28 martie - 3 aprilie 2016 (N = 40,947)**



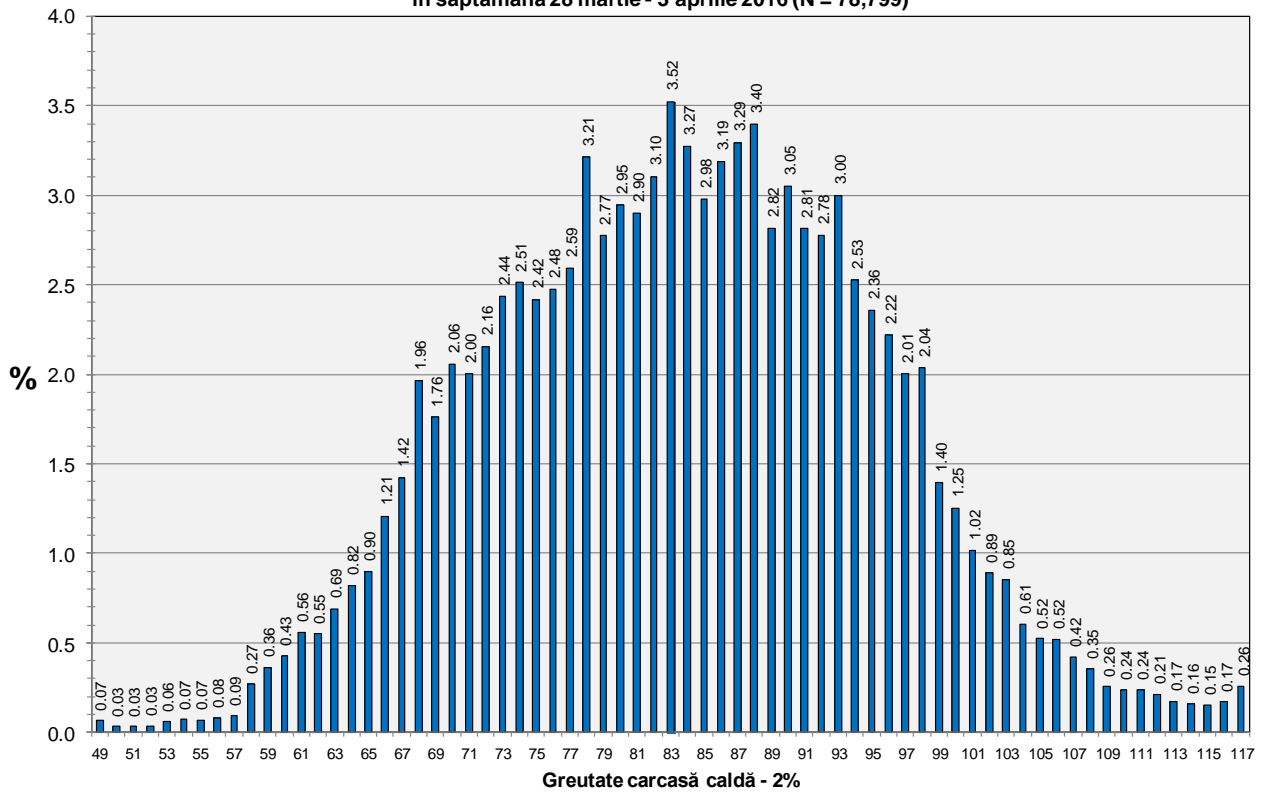
**Distribuția conținutului de carne macră a carcaselor clasificate în România cu metoda ZP în săptămâna 28 martie - 3 aprilie 2016 (N = 2,867)**



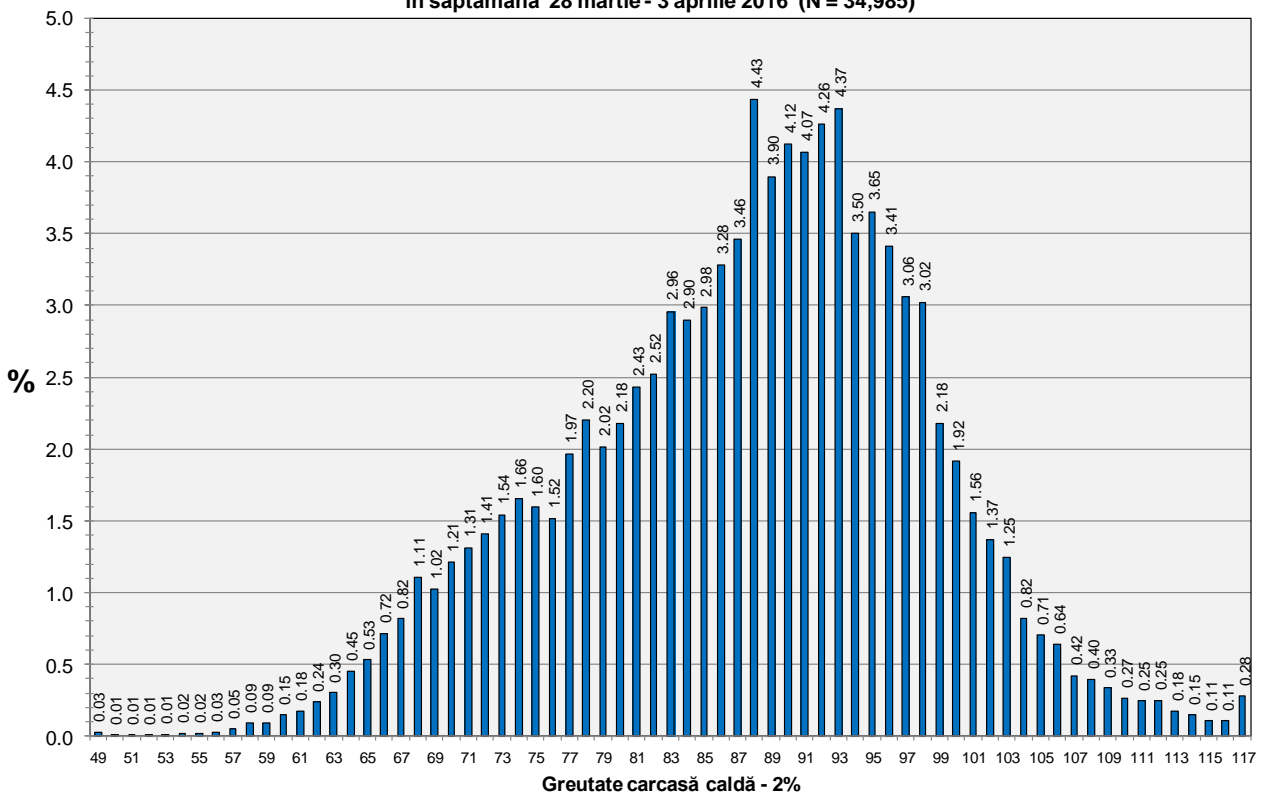




**Distribuția greutății carcaselor clasificate în România  
în săptămâna 28 martie - 3 aprilie 2016 (N = 78,799)**

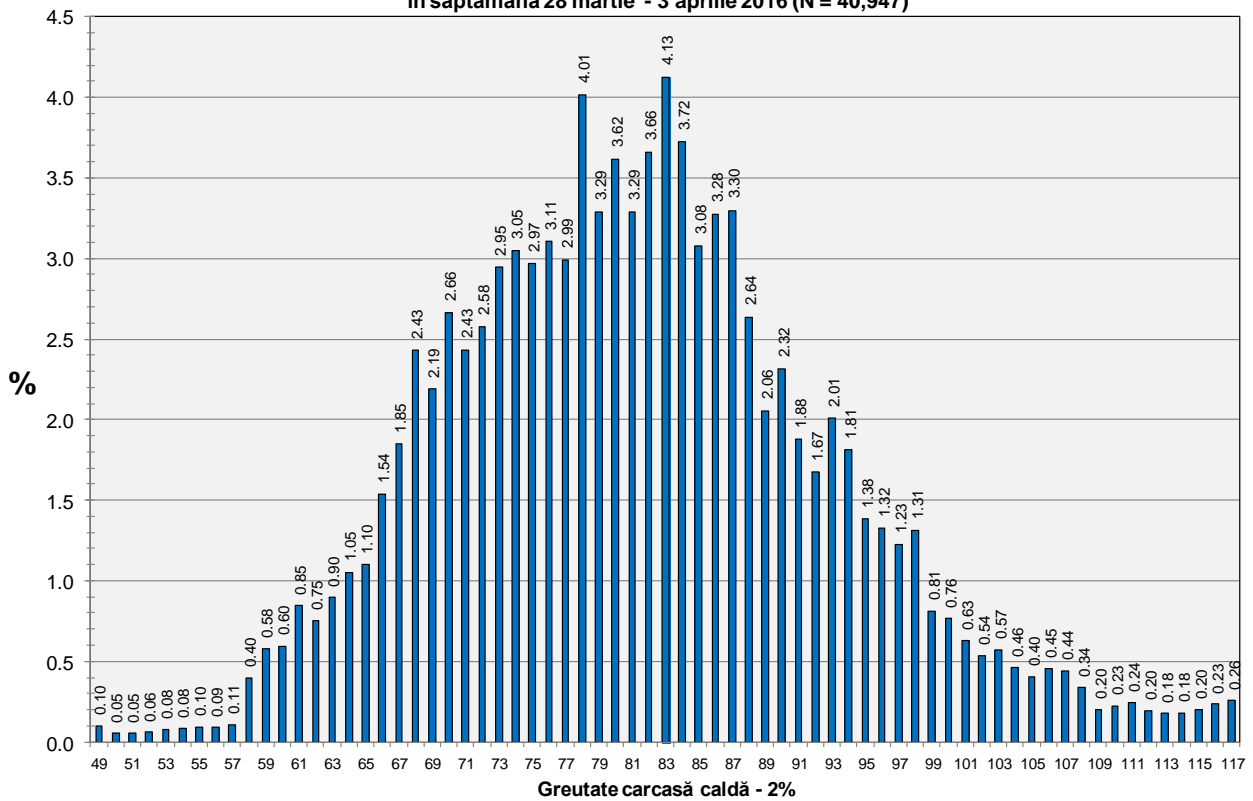


**Distribuția greutății carcaselor clasificate în România cu echipamentul cu sondă optică Fat-O-Meater  
în săptămâna 28 martie - 3 aprilie 2016 (N = 34,985)**





**Distribuția greutății carcaselor clasificate în România cu echipamentul cu sondă optică OptiGrade-Pro în săptămâna 28 martie - 3 aprilie 2016 (N = 40,947)**



**Distribuția greutății carcaselor clasificate în România cu metoda ZP în săptămâna 28 martie - 3 aprilie 2016 (N = 2,867)**

