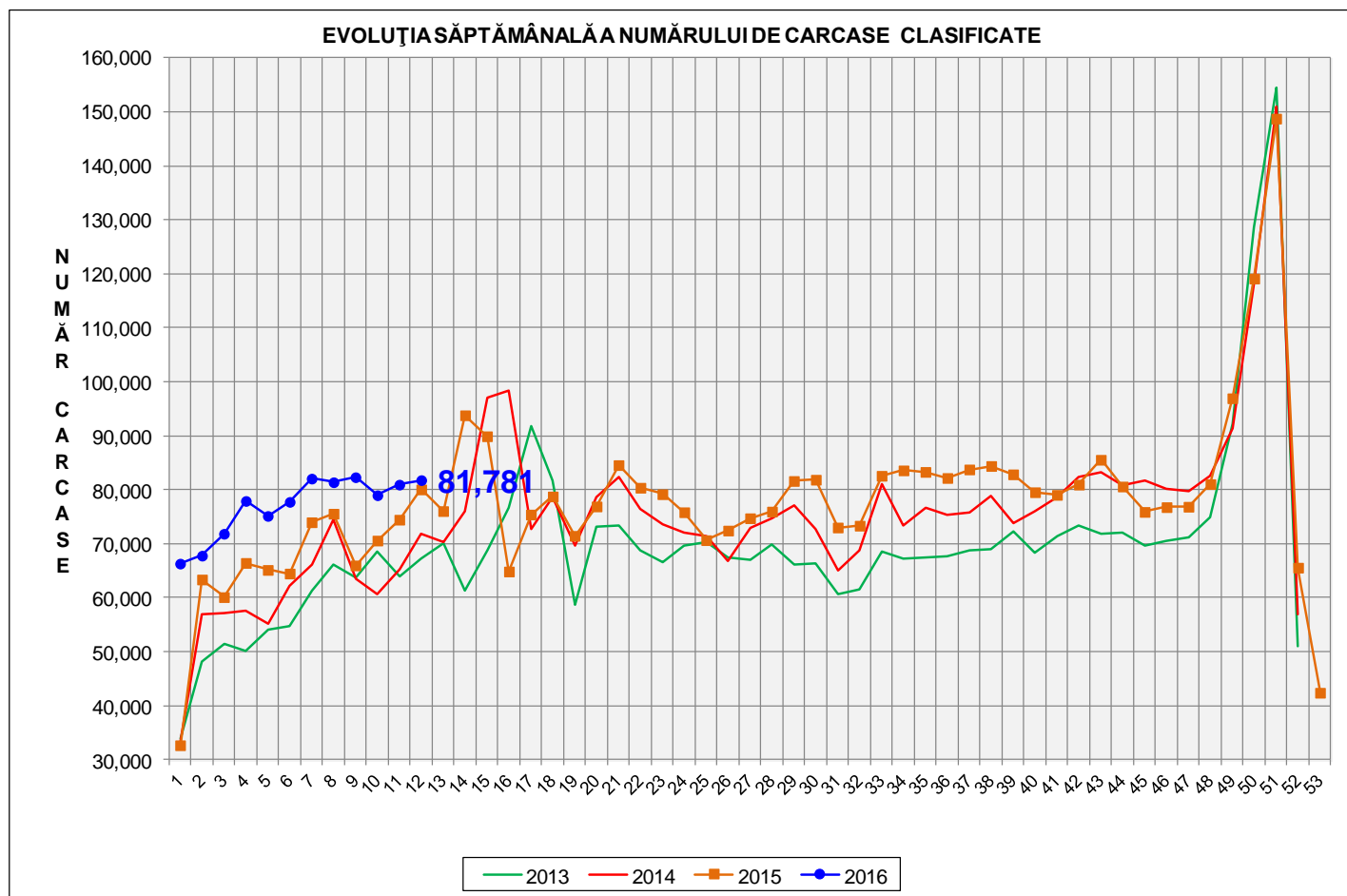


Rezultatele clasificării carcaselor de porcine

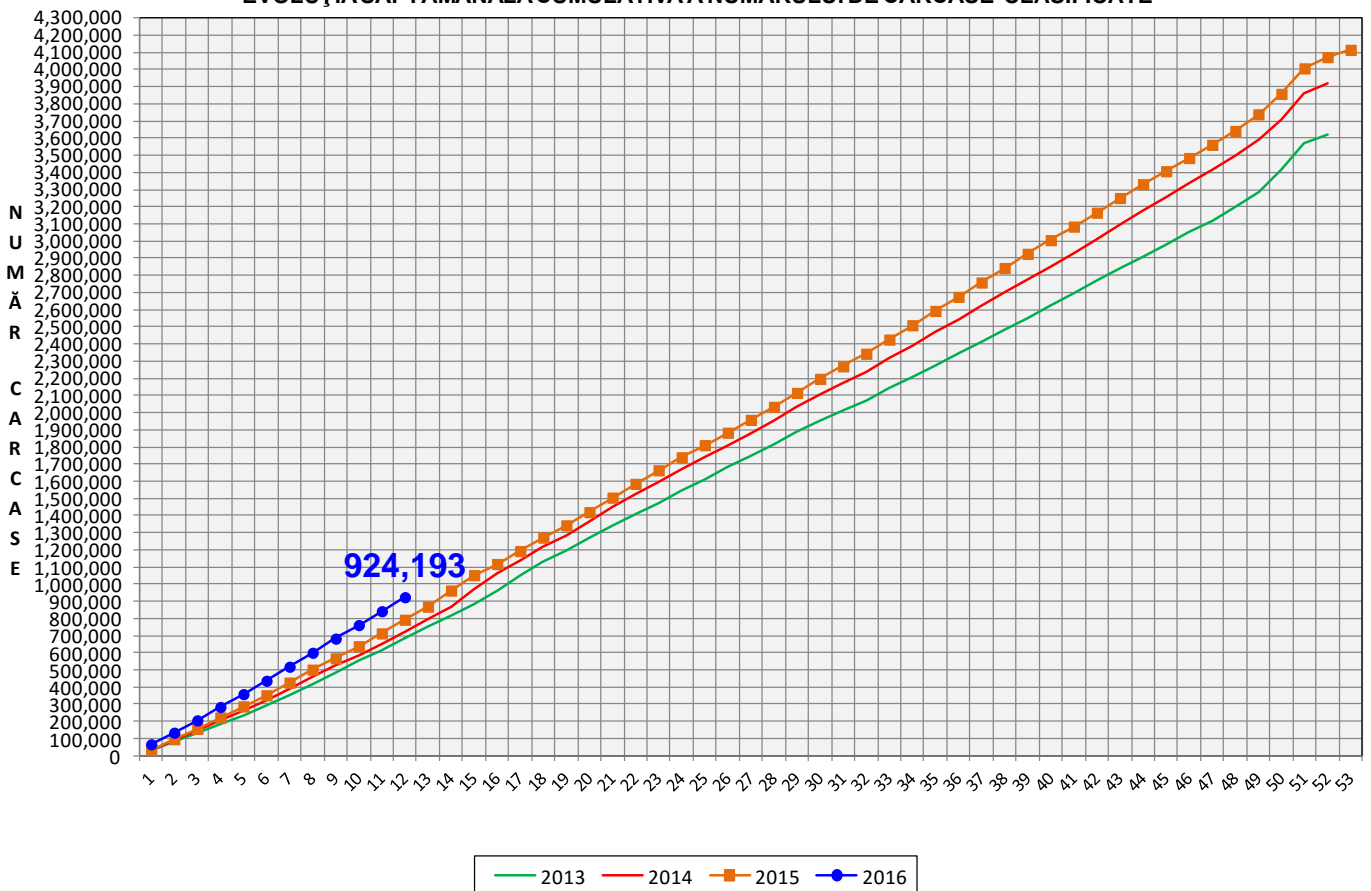
Săptămâna 12 (21 – 27 martie 2016)



% Modificare	
1 SĂPT	1 AN
1.0%	2.2%



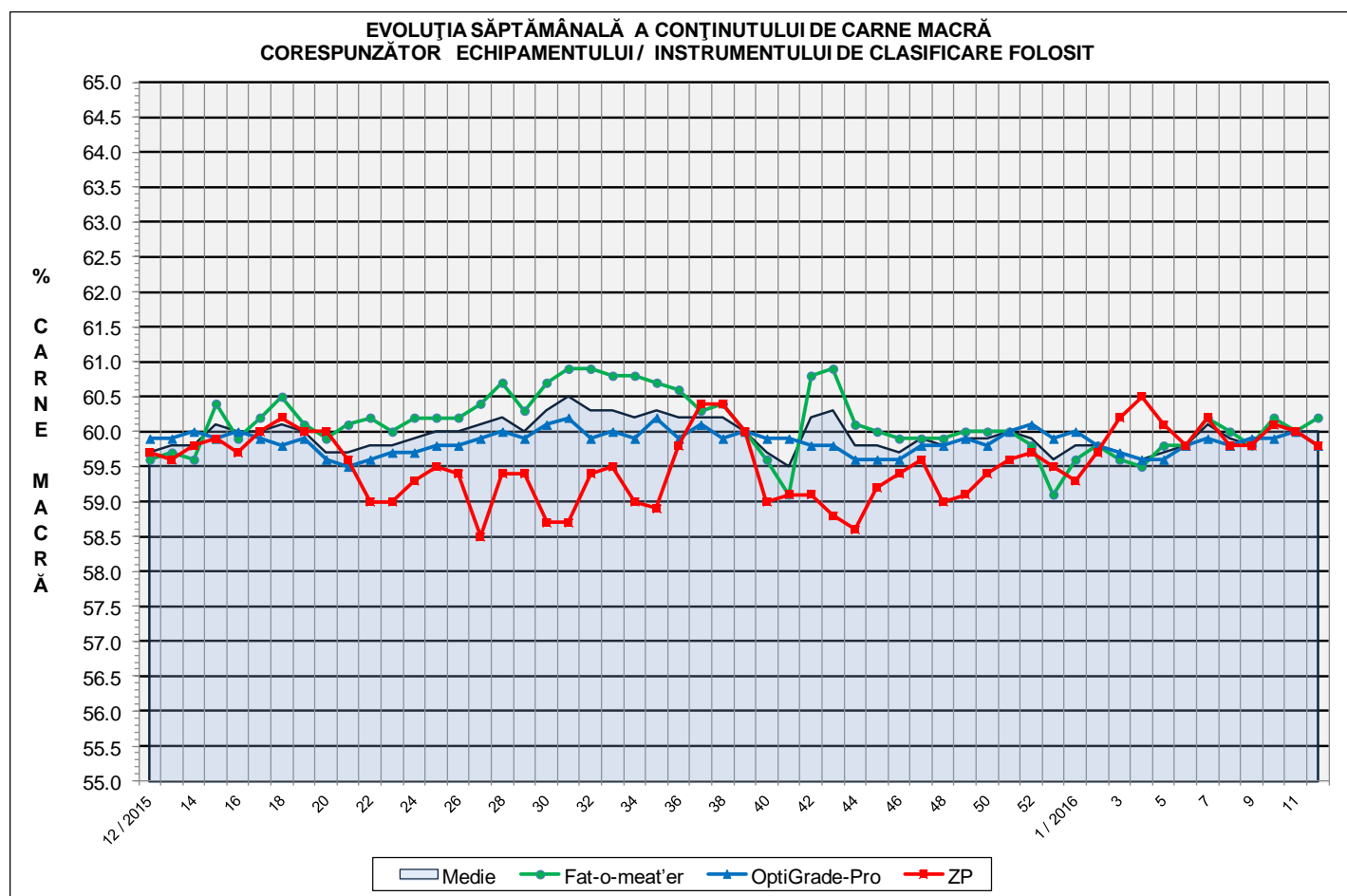
EVOLUȚIA SĂPTĂMÂNALĂ CUMULATIVĂ A NUMĂRULUI DE CARCASE CLASIFICATE



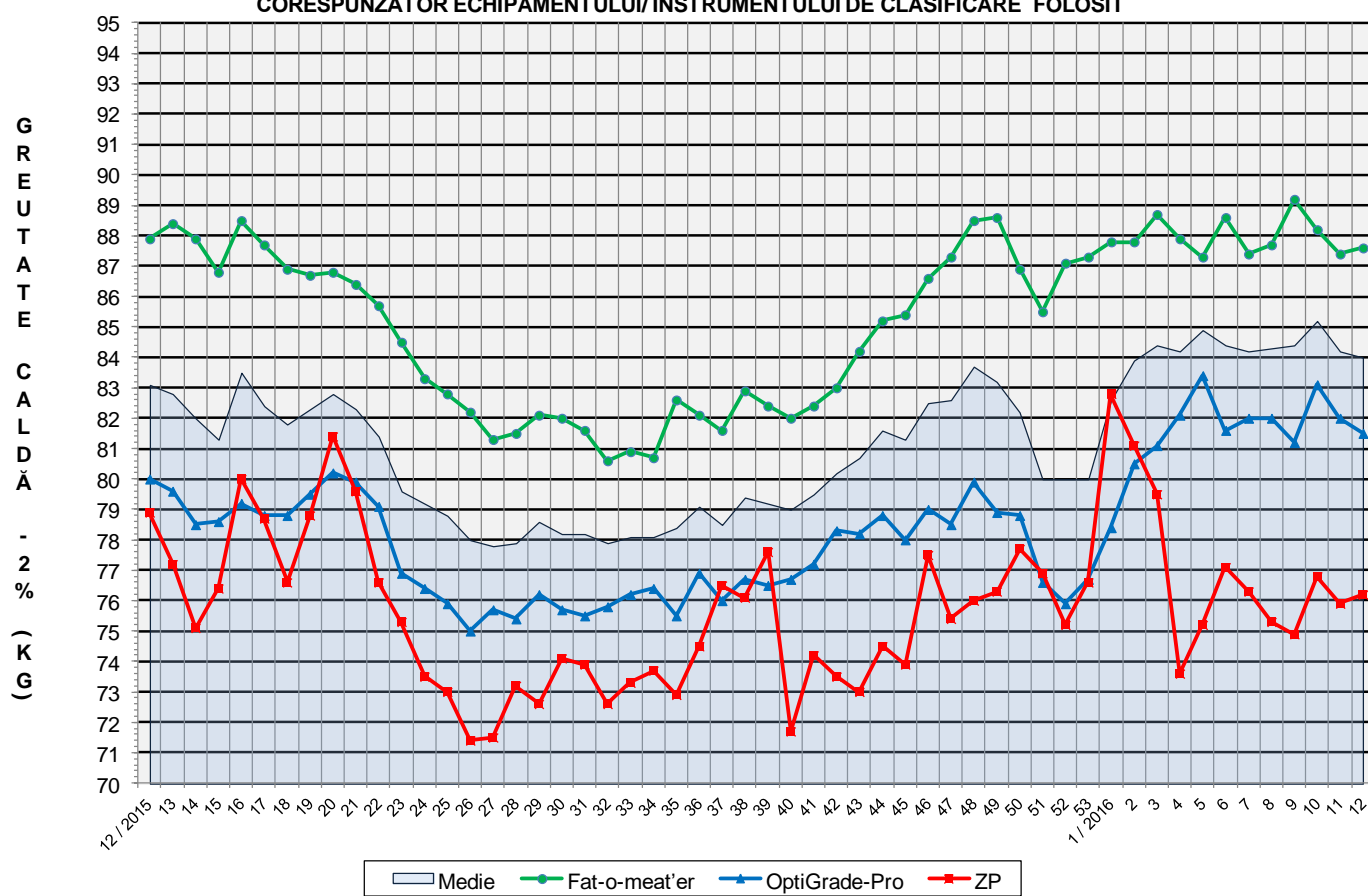
% Modificare
1 AN
16.6%

Numărul de carcase clasificate în săptămâna 21 - 27 martie 2016 în funcție de echipamentul / instrumentul folosit

Metoda	Echipament / instrument	Număr carcase	% din total carcase
Sondă Optică	Fat-o-meat'er	35,931	43.94%
	OptiGrade-Pro	43,020	52.60%
ZP	Rigla	2,830	3.46%
TOTAL		81,781	100.00%



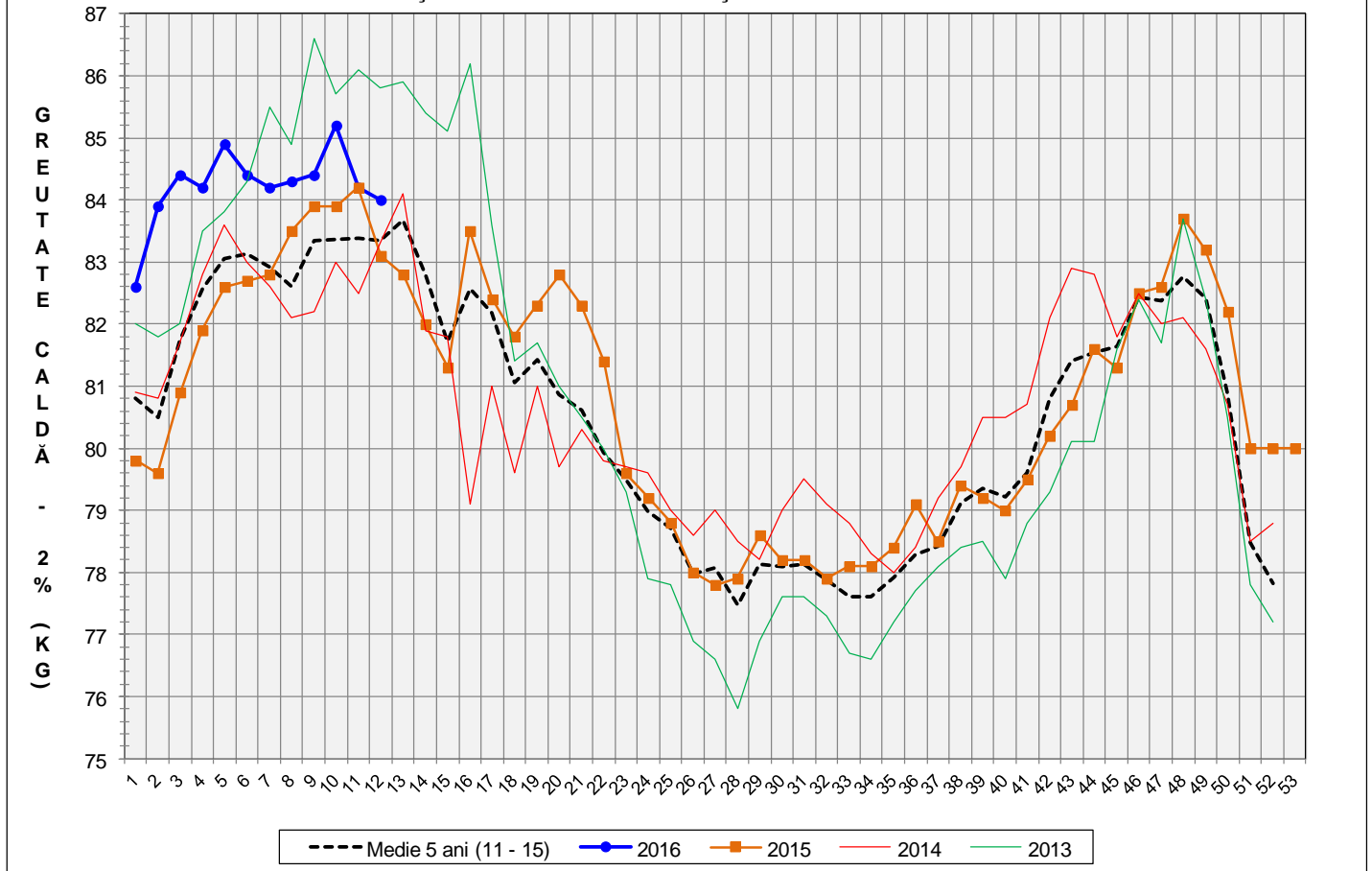
EVOLUȚIA SĂPTĂMÂNALĂ A GREUTĂȚII CARCASELOR
CORESPUNZĂTOR ECHIPAMENTULUI/ INSTRUMENTULUI DE CLASIFICARE FOLOSIT

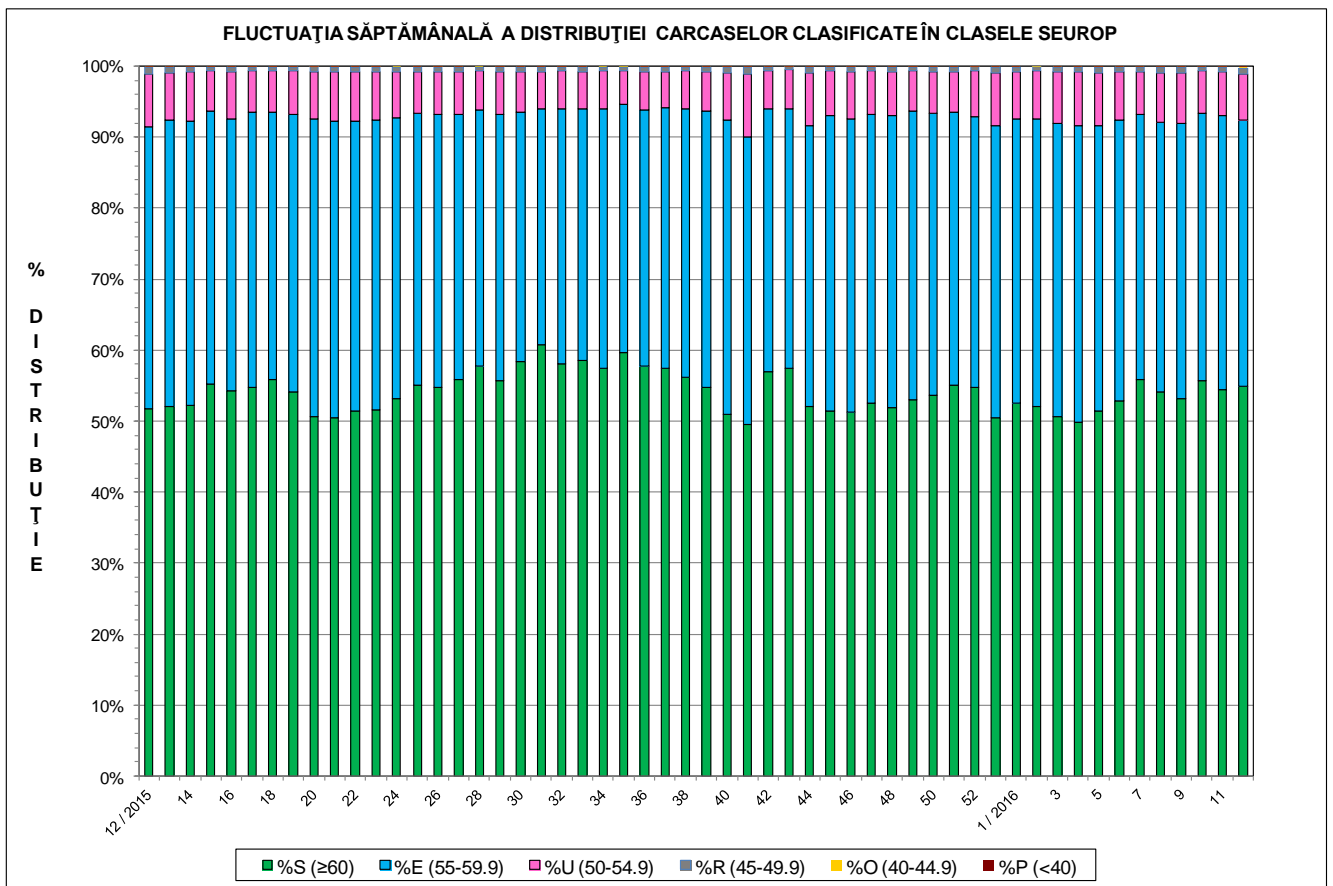
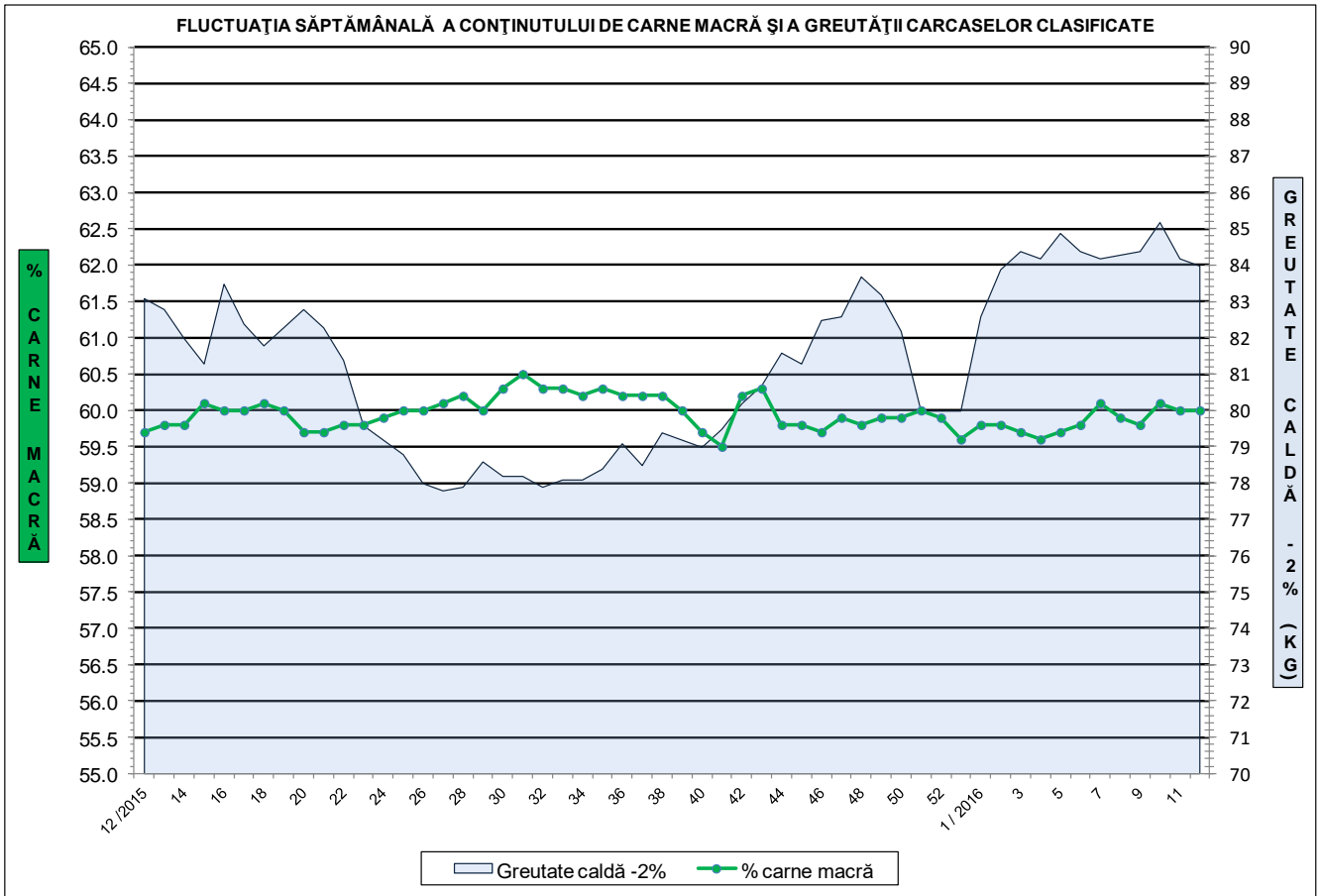


ÎNCADRAREA ÎN CLASE A CARCASELOR DE PORCINE CLASIFICATE ÎN SĂPTĂMÂNA 21 - 27
MARTIE 2016

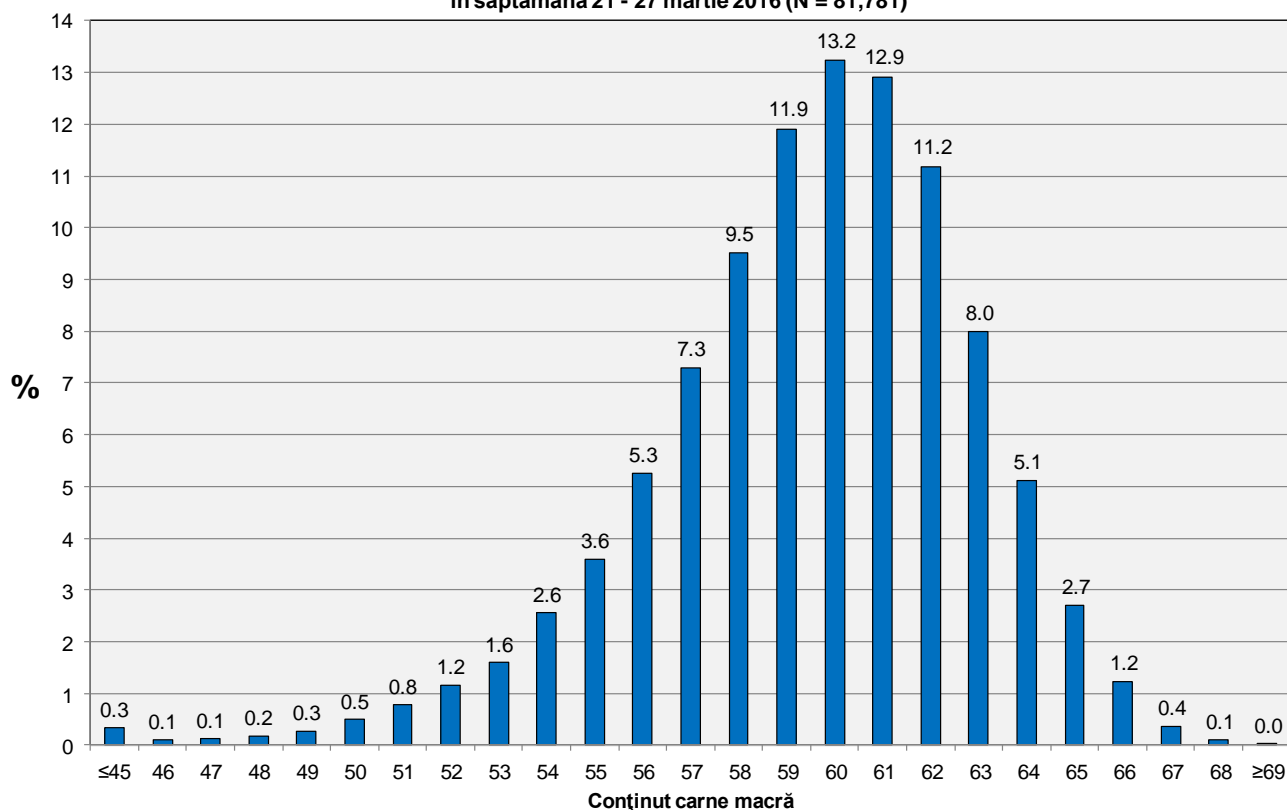
CLASA	% CARNE MACRĂ	NUMĂR CARCASE	% DIN TOTAL	% CARNE MACRĂ	GREUTATE CALDĂ - 2% (KG)
S	≥ 60	44,861	54.86	62.3	82.5
E	55 - 59.9	30,718	37.56	58.0	85.0
U	50 - 54.9	5,375	6.57	53.2	90.1
R	45 - 49.9	618	0.76	48.1	90.5
O	40 - 44.9	152	0.19	42.8	88.2
P	< 40	57	0.07	37.5	88.1
TOTAL		81,781	100.00	60.0	84.0

EVOLUȚIA SĂPTĂMÂNALĂ A GREUTĂȚII CARCASELOR CLASIFICATE

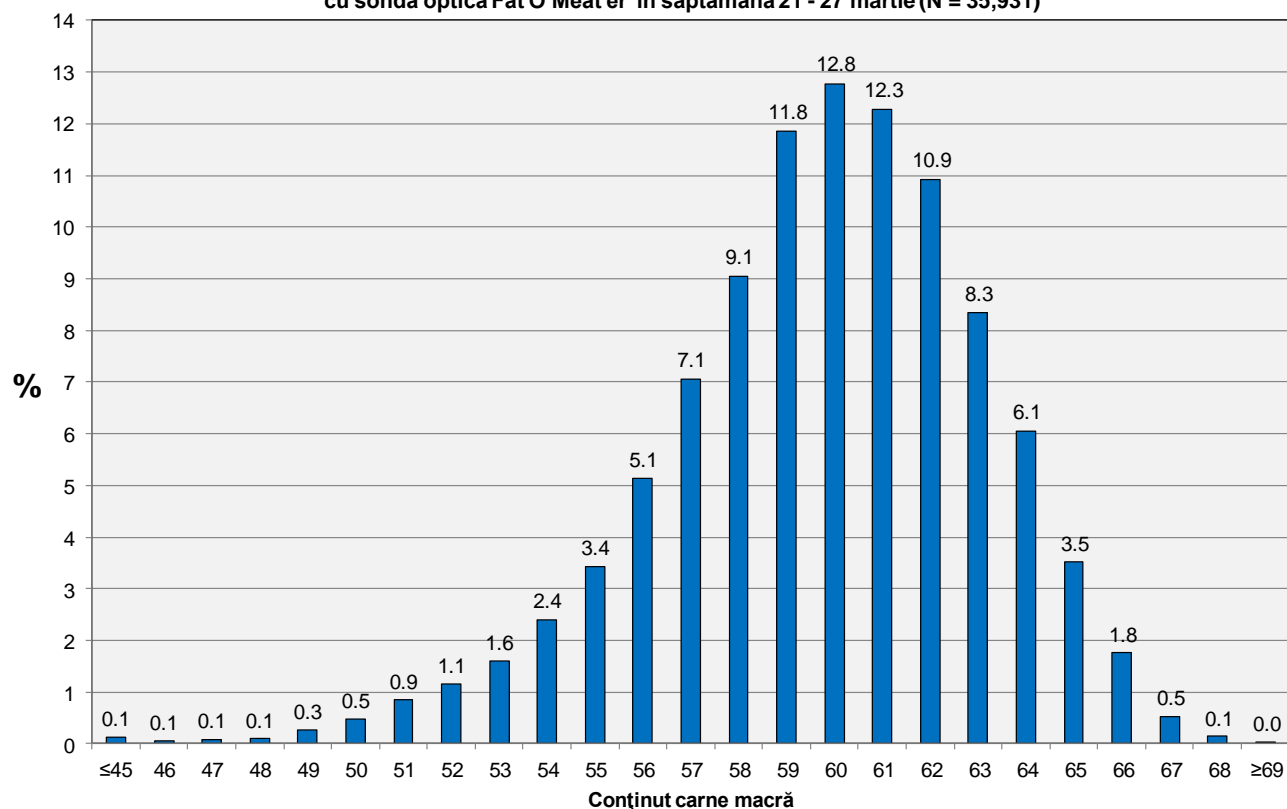




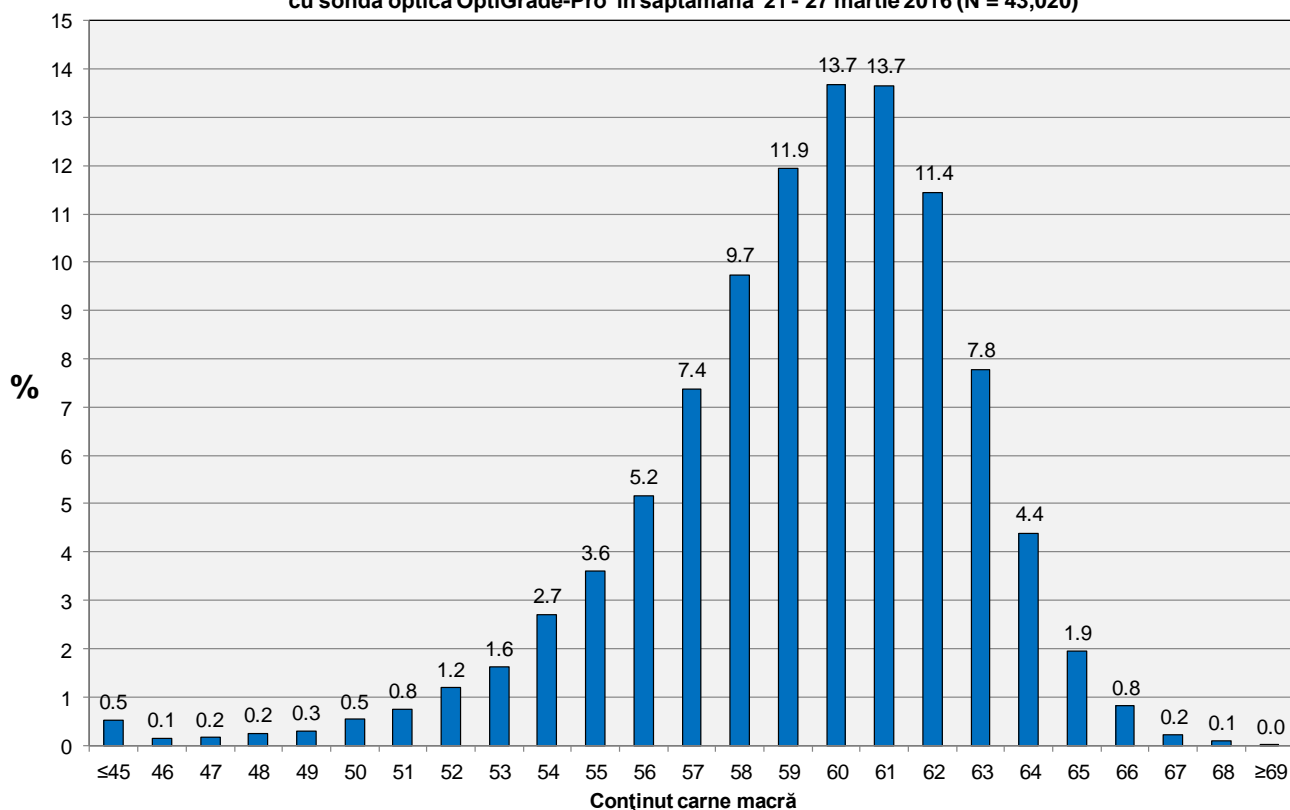
**Distribuția conținutului de carne macră a carcaselor clasificate în România
în săptămâna 21 - 27 martie 2016 (N = 81,781)**



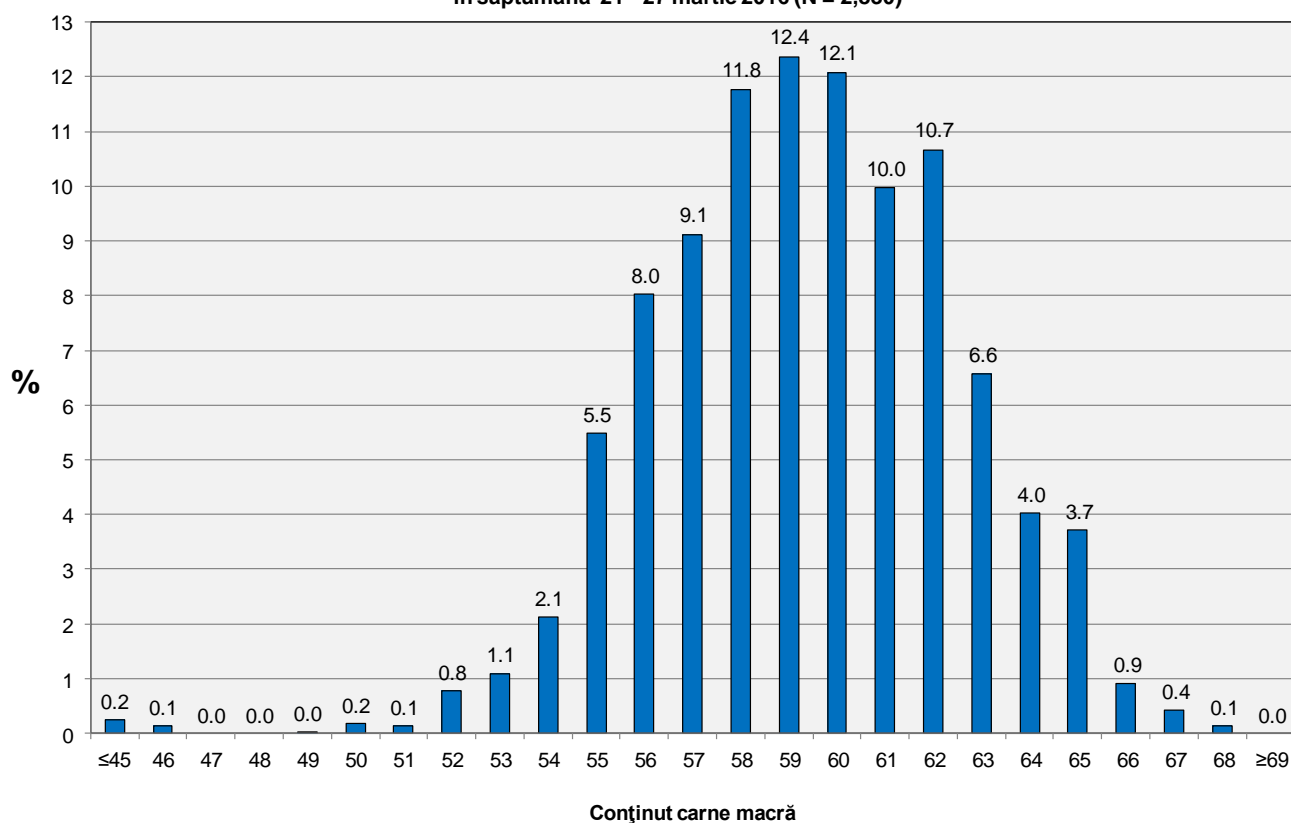
**Distribuția conținutului de carne macră a carcaselor clasificate în România cu echipamentul
cu sondă optică Fat O Meat'er în săptămâna 21 - 27 martie (N = 35,931)**



Distribuția conținutului de carne macră a carcaselor clasificate în România cu echipamentul cu sondă optică OptiGrade-Pro în săptămâna 21 - 27 martie 2016 (N = 43,020)

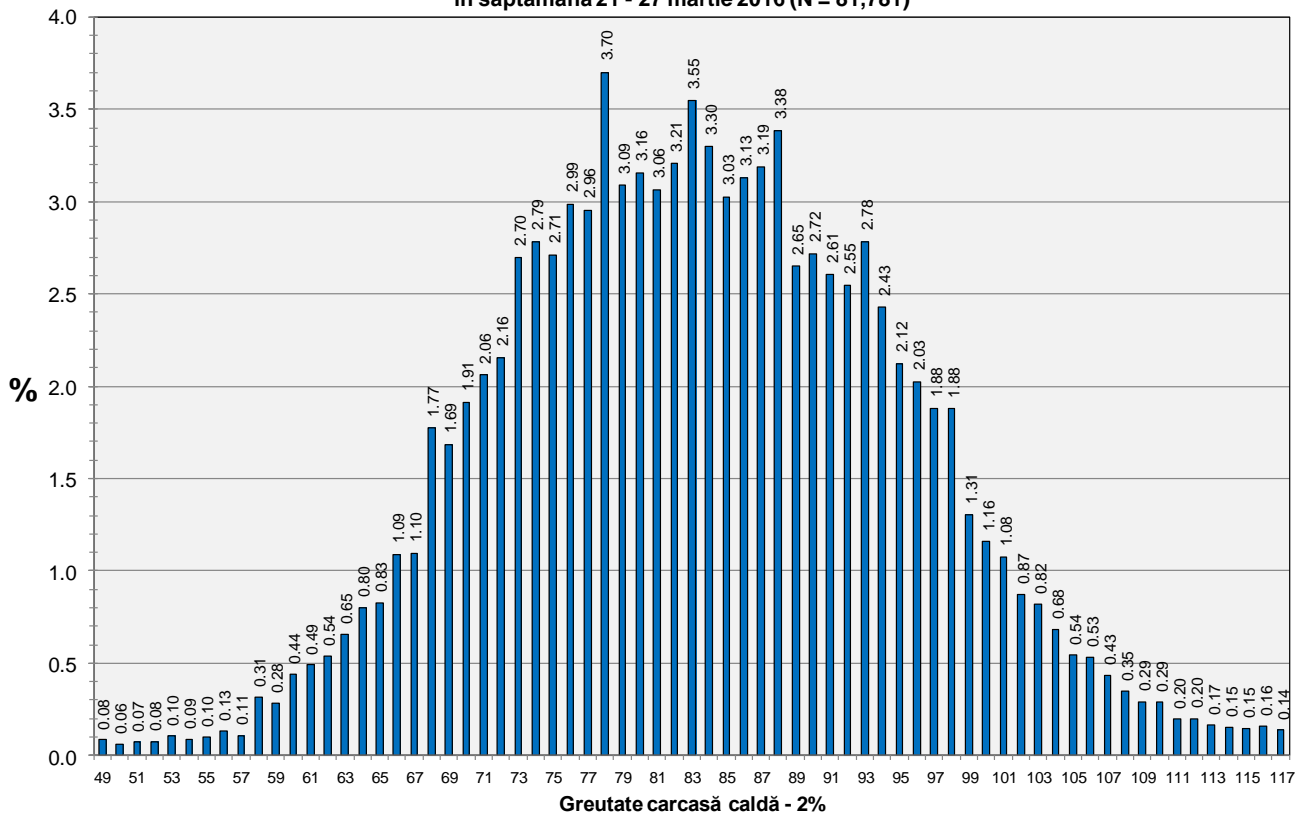


Distribuția conținutului de carne macră a carcaselor clasificate în România cu metoda ZP în săptămâna 21 - 27 martie 2016 (N = 2,830)

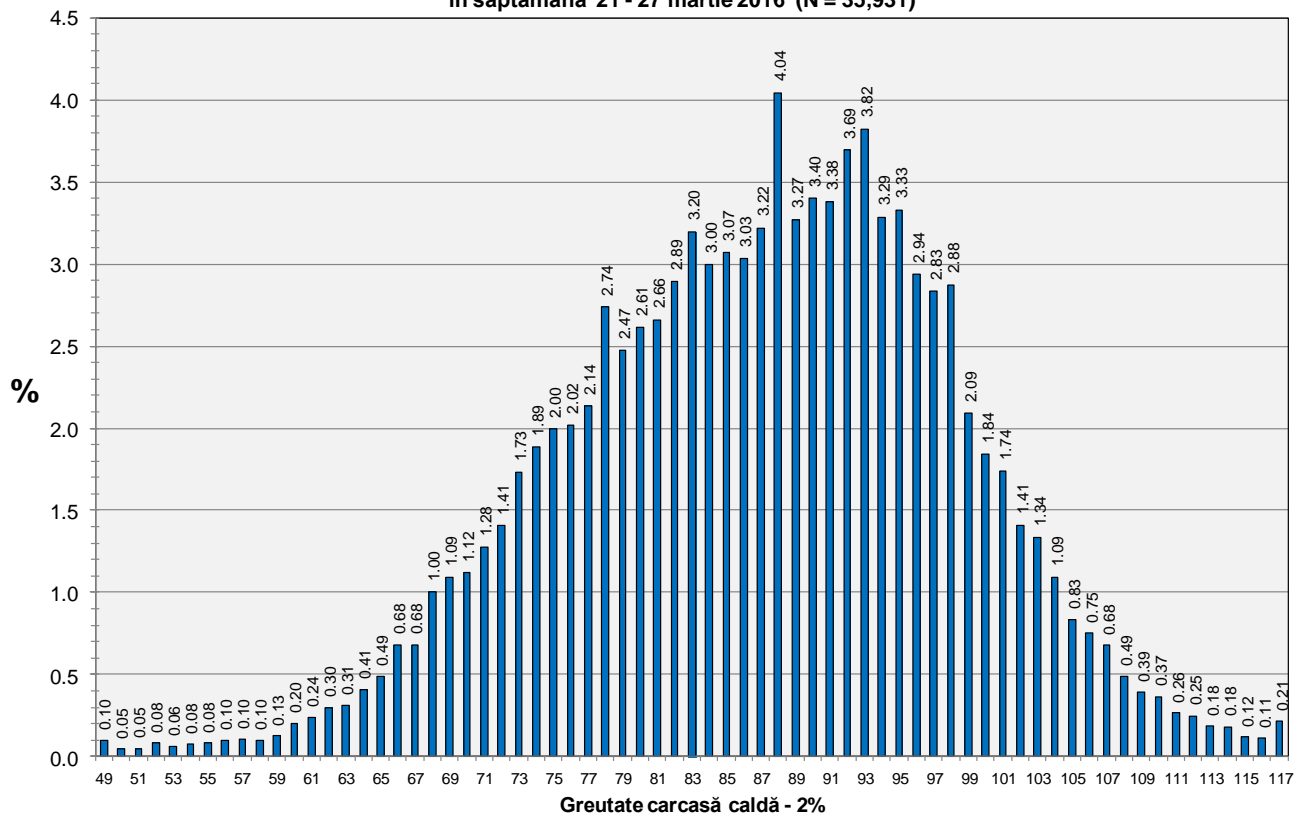




**Distribuția greutății carcaselor clasificate în România
în săptămâna 21 - 27 martie 2016 (N = 81,781)**

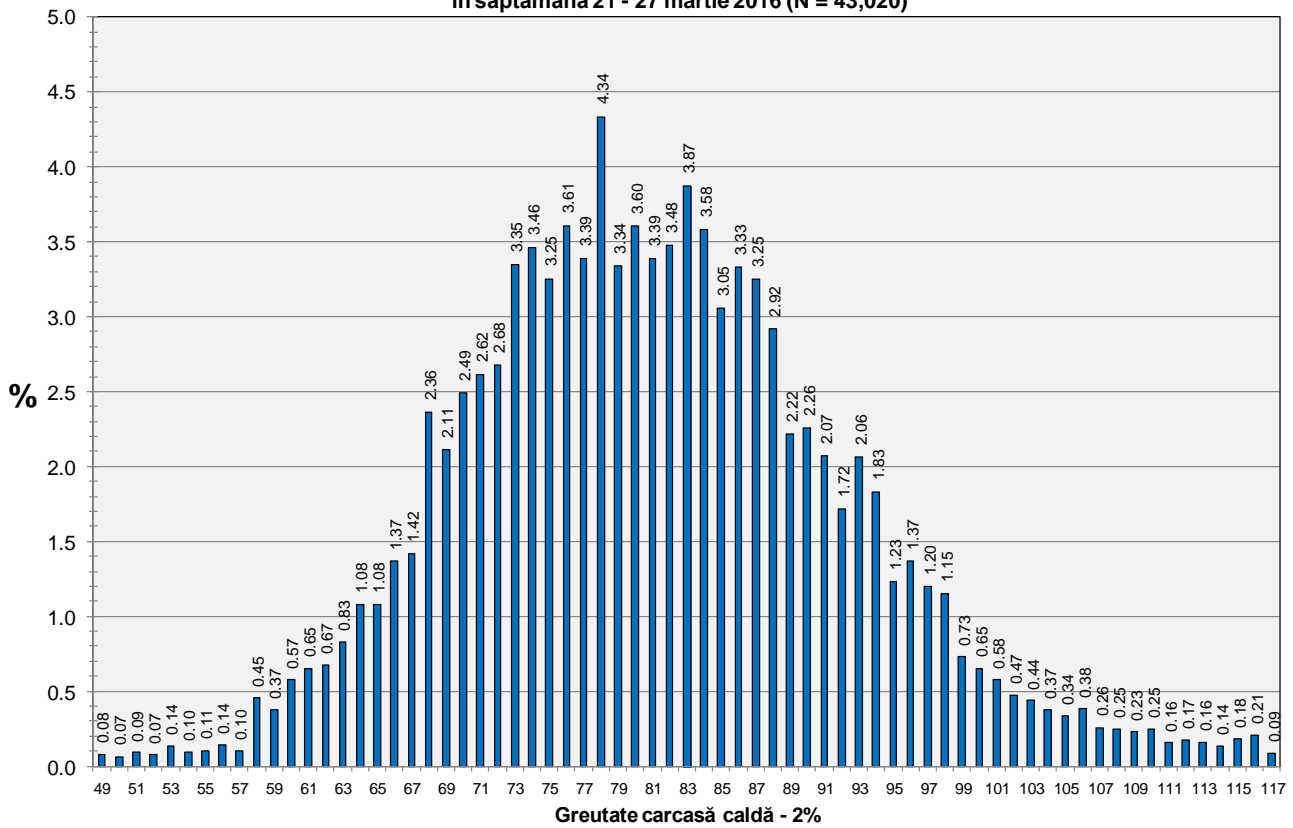


**Distribuția greutății carcaselor clasificate în România cu echipamentul cu sondă optică Fat-O-Meater
în săptămâna 21 - 27 martie 2016 (N = 35,931)**





Distribuția greutății carcaselor clasificate în România cu echipamentul cu sondă optică OptiGrade-Pro în săptămâna 21 - 27 martie 2016 (N = 43,020)



Distribuția greutății carcaselor clasificate în România cu metoda ZP în săptămâna 21 - 27 martie (N = 2,830)

