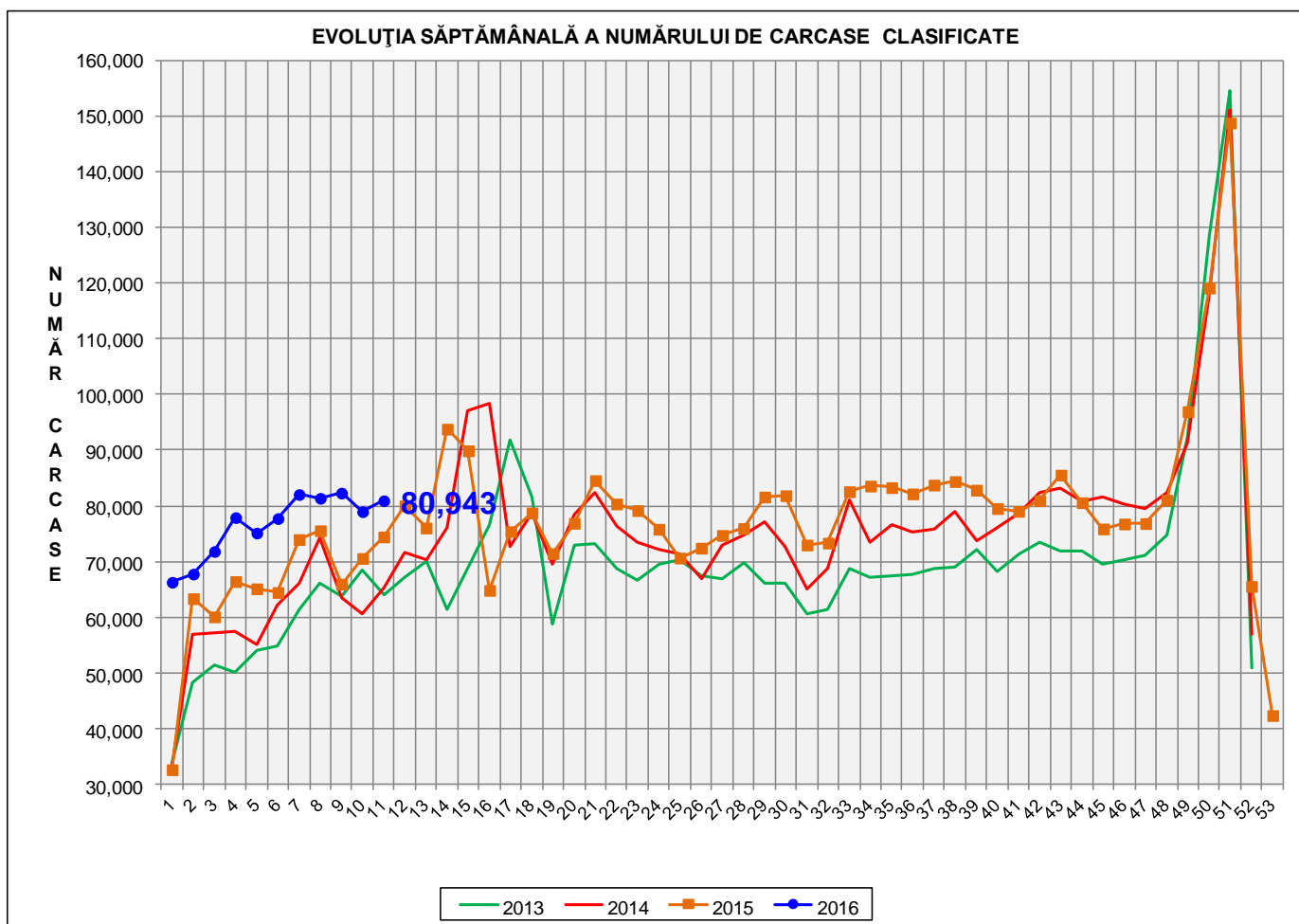


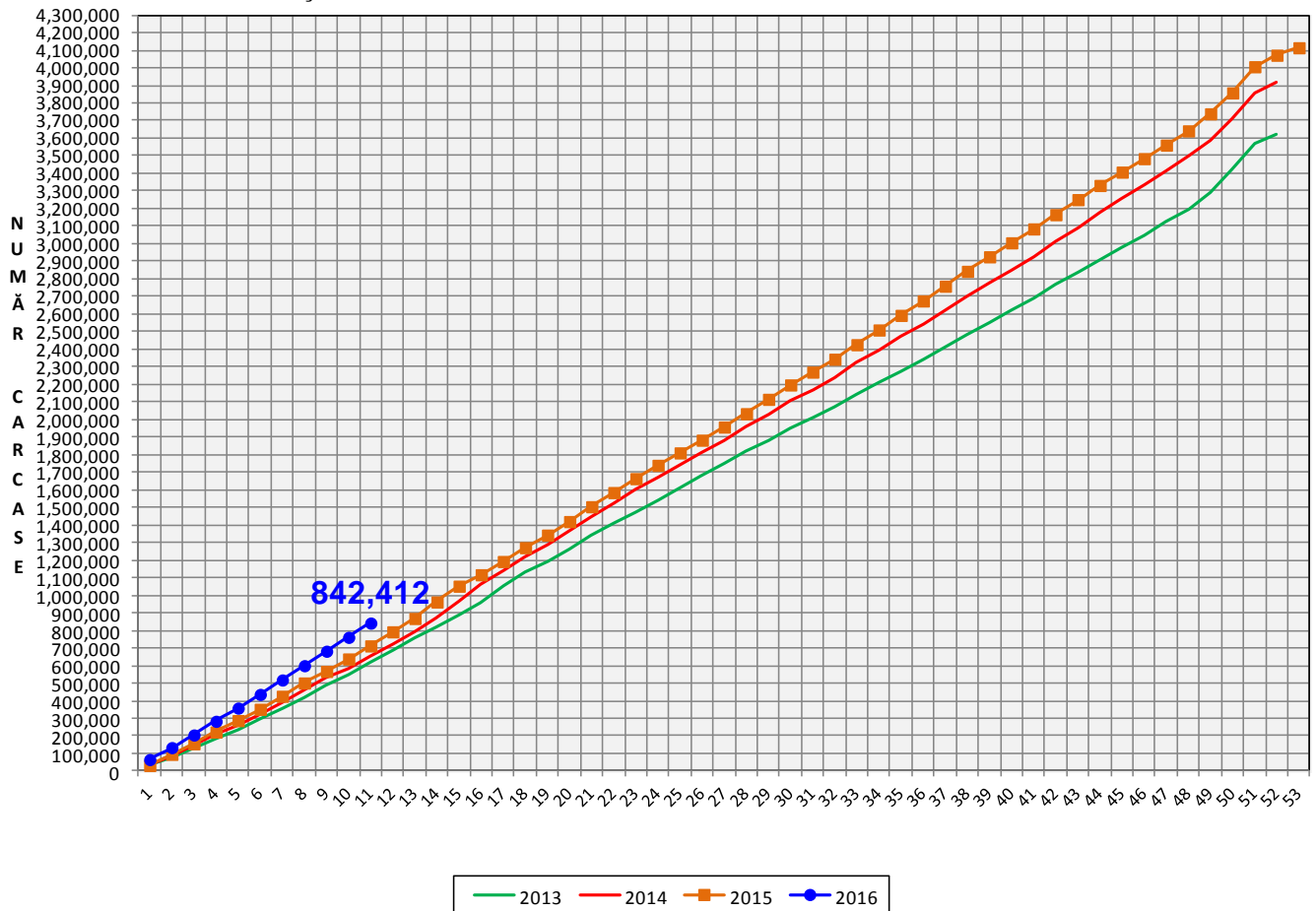
Rezultatele clasificării carcaselor de porcine

Săptămâna 11 (14 – 20 martie 2016)



% Modificare	
1 SĂPT	1 AN
2.5%	8.7%

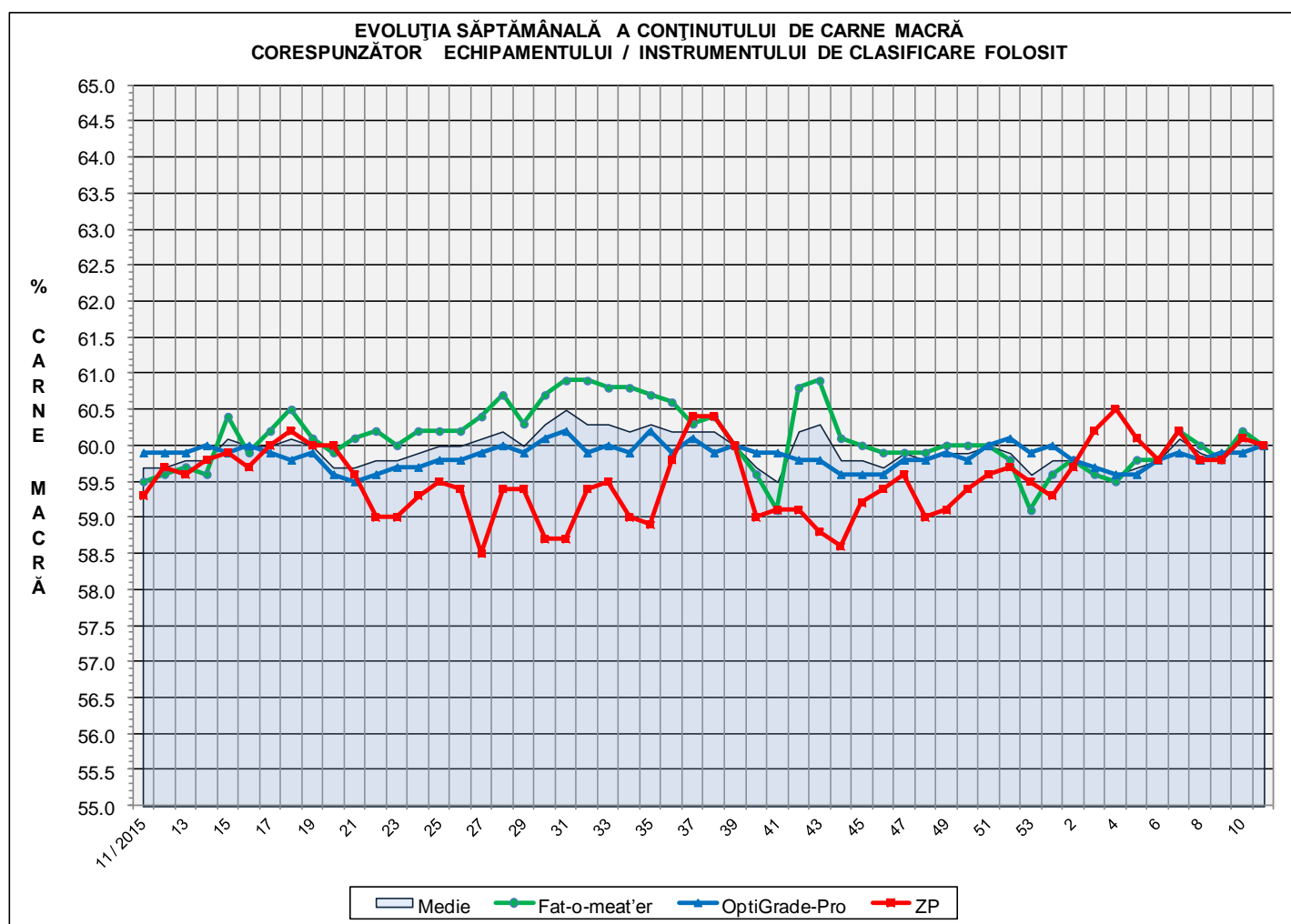
EVOLUȚIA SĂPTĂMÂNALĂ CUMULATIVĂ A NUMĂRULUI DE CARCASE CLASIFICATE



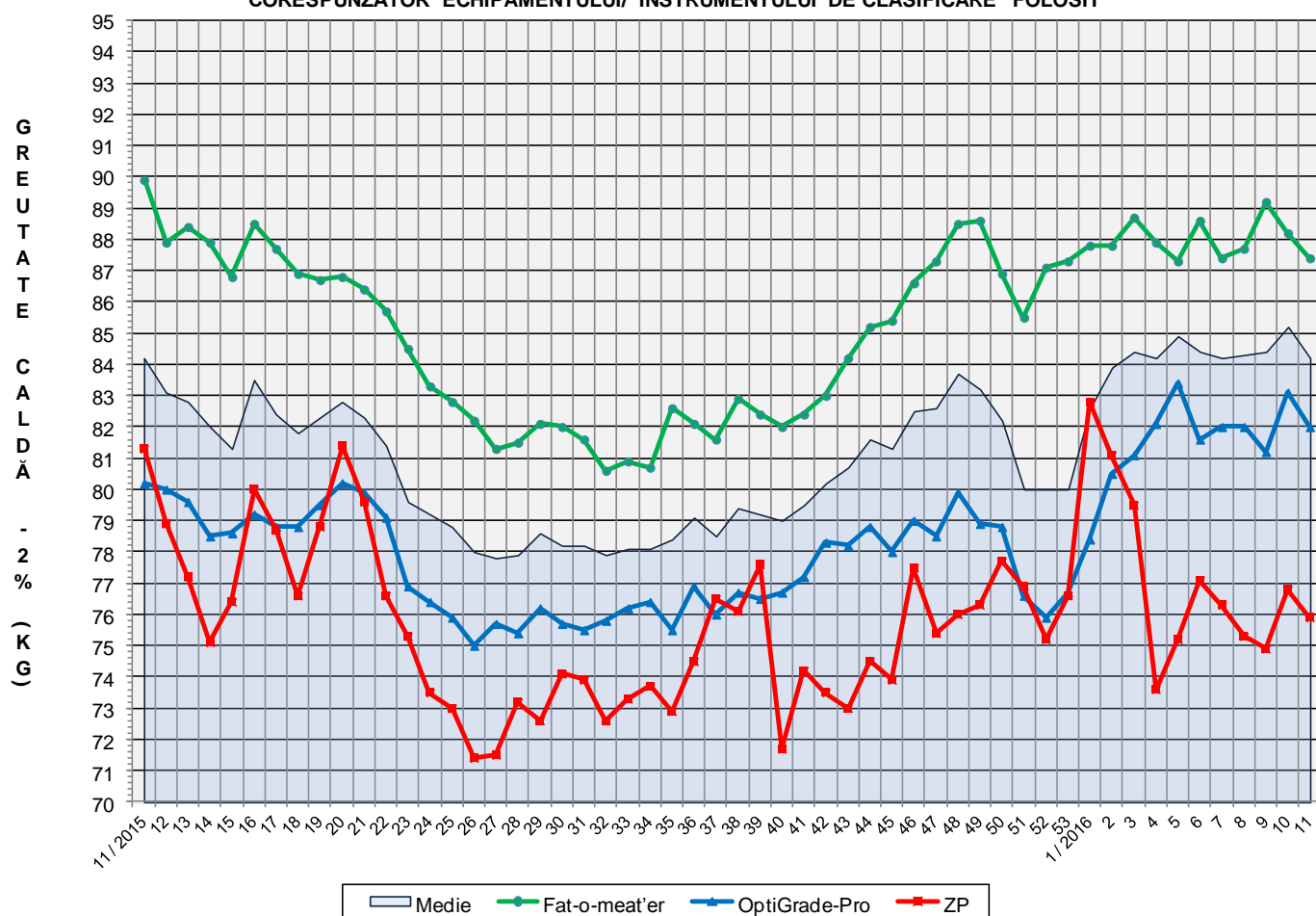
% Modificare
1 AN
18.2%

Numărul de carcase clasificate în săptămâna 14 - 20 martie 2016 în funcție de echipamentul / instrumentul folosit

Metoda	Echipament / instrument	Număr carcase	% din total carcase
Sondă Optică	Fat-o-meat'er	35,948	44.41%
	OptiGrade-Pro	42,329	52.29%
ZP	Rigla	2,666	3.29%
TOTAL		80,943	100.00%



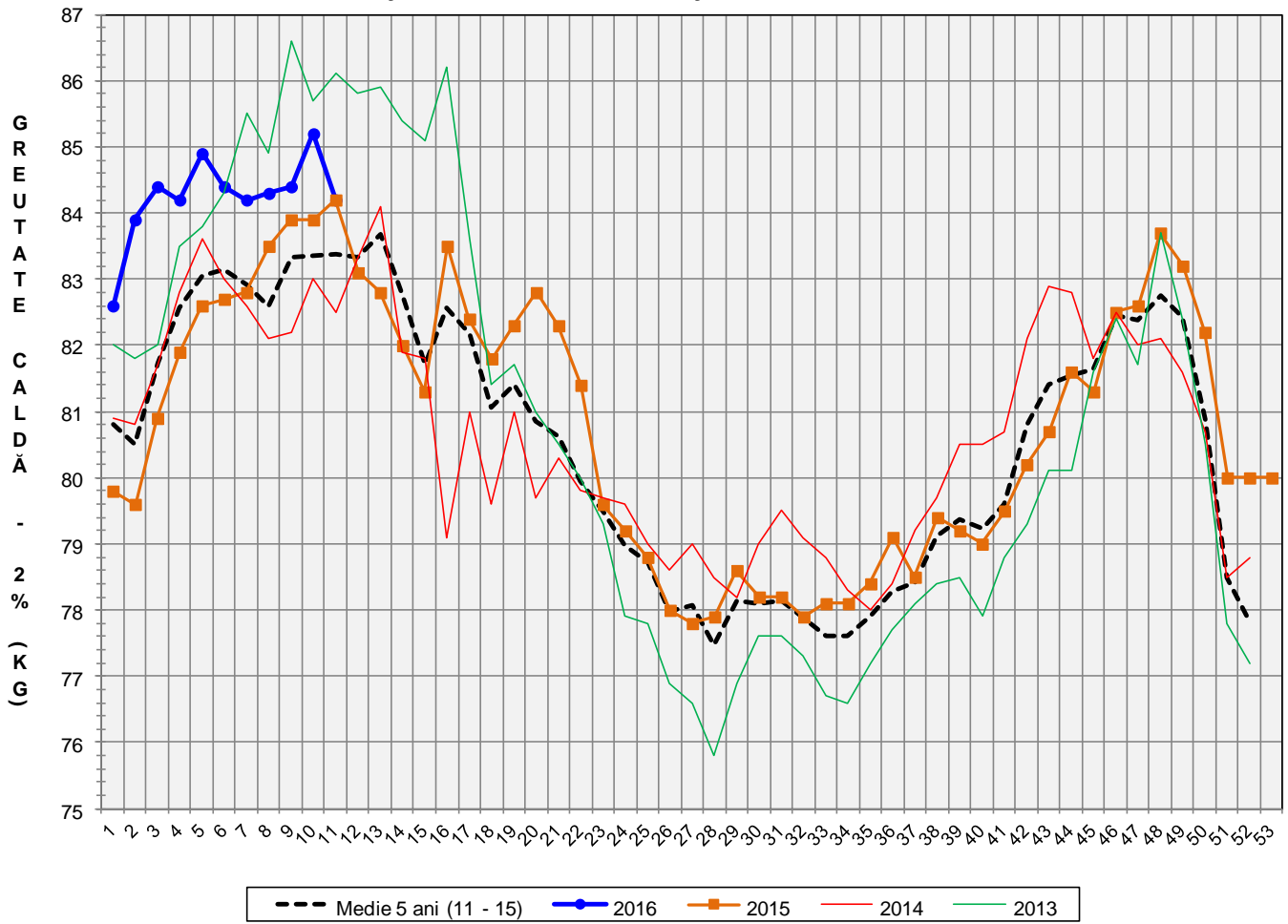
**EVOLUȚIA SĂPTĂMÂNALĂ A GREUTĂȚII CARCASELOR
CORESPUNZĂTOR ECHIPAMENTULUI/ INSTRUMENTULUI DE CLASIFICARE FOLOSIT**

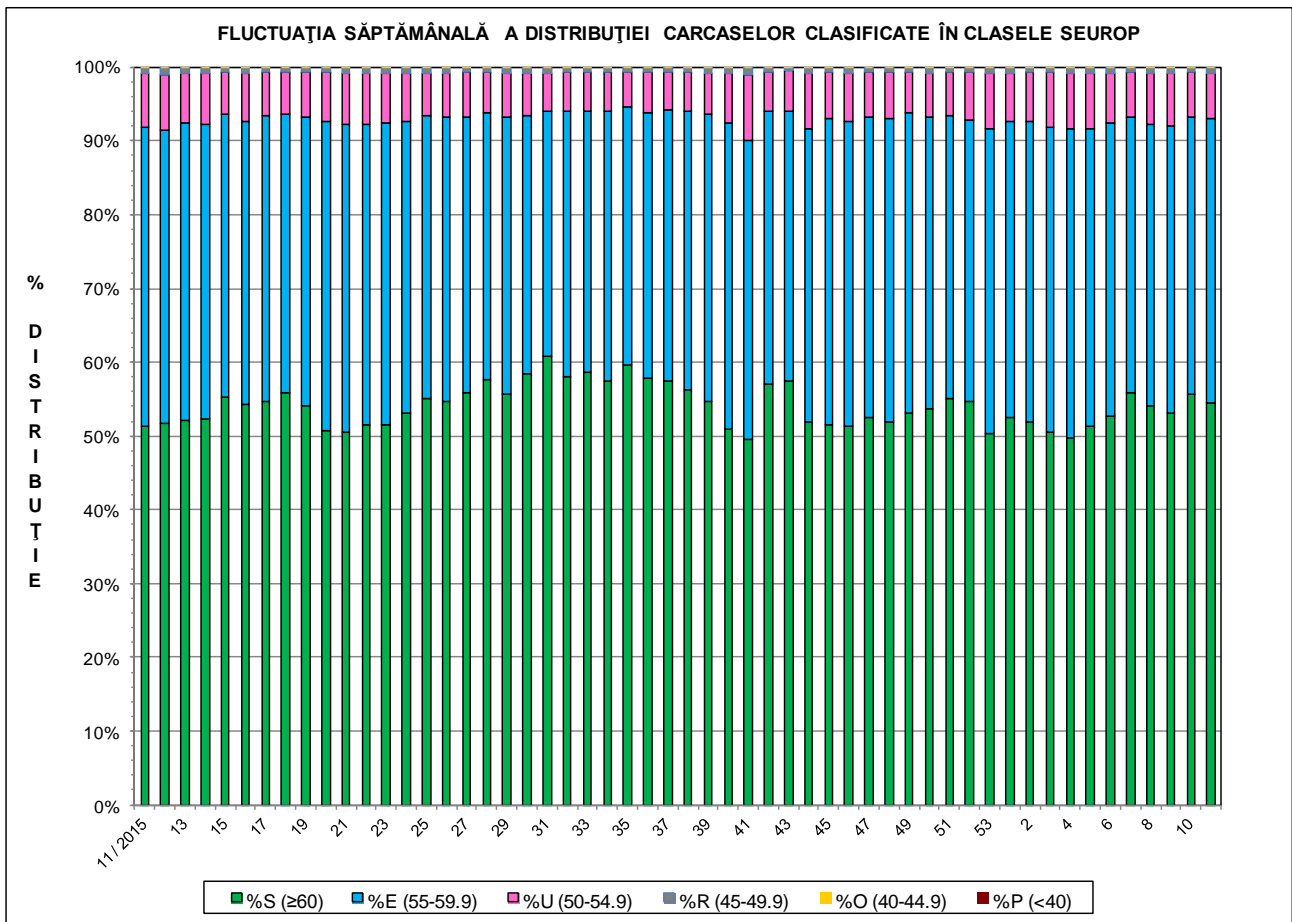
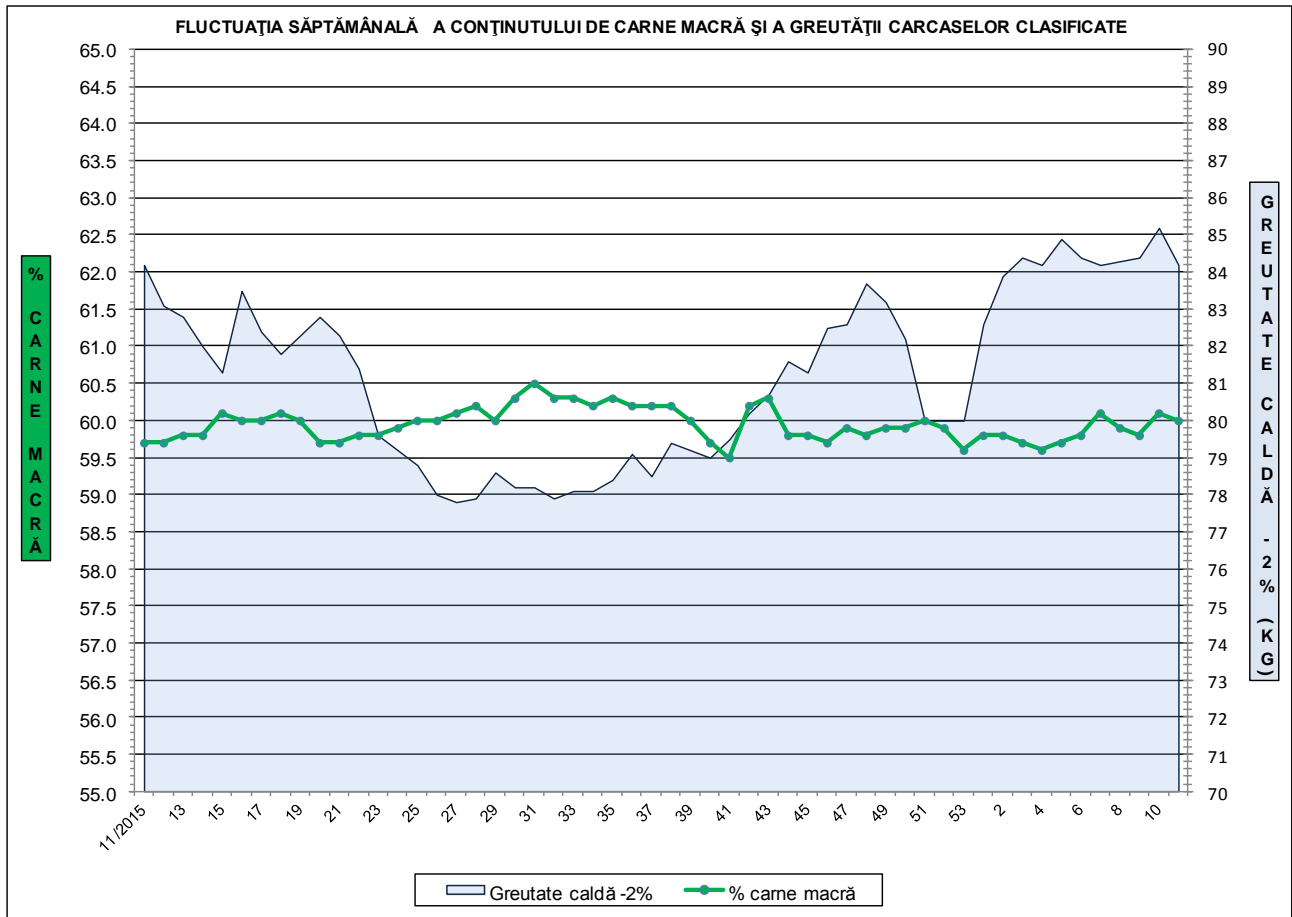


**ÎNCADRAREA ÎN CLASE A CARCASELOR DE PORCINE
CLASIFICATE ÎN SĂPTĂMÂNA 14 - 20 MARTIE 2016**

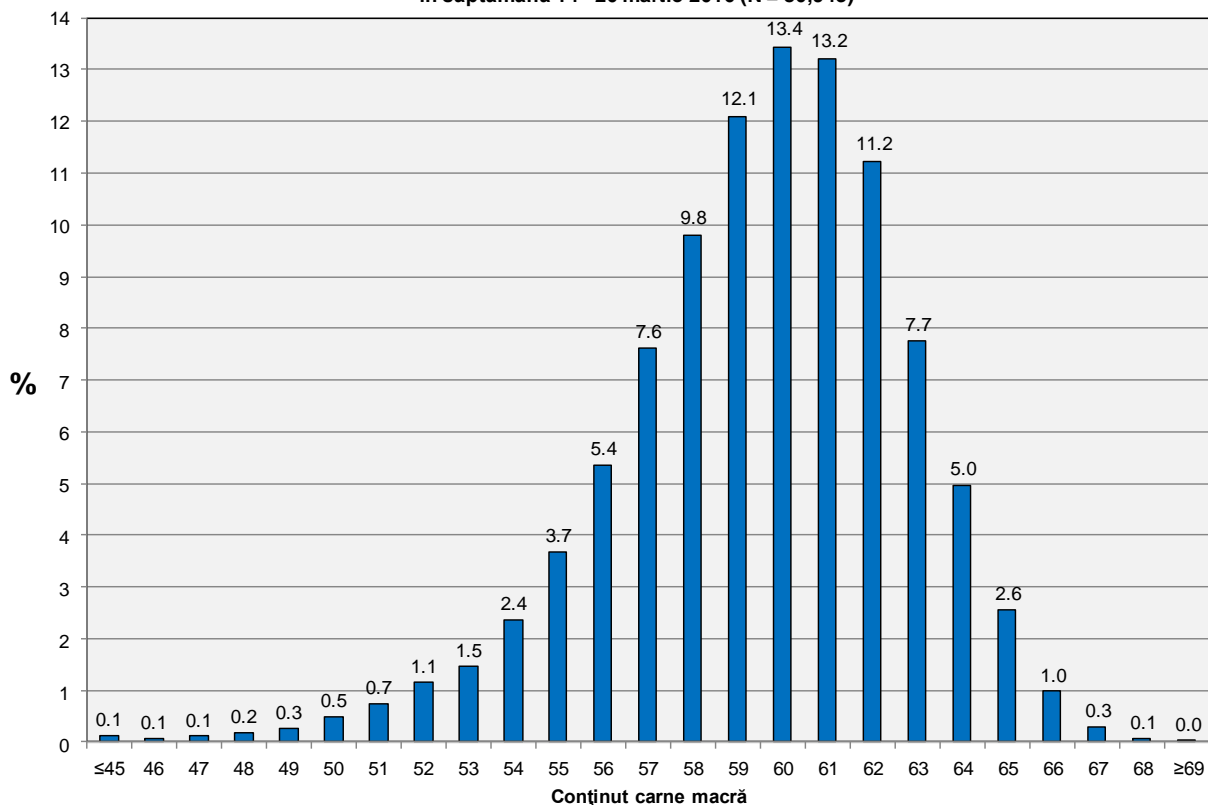
CLASA	% CARNE MACRĂ	NUMĂR CARCASE	% DIN TOTAL	% CARNE MACRĂ	GREUTATE CALDĂ - 2% (KG)
S	≥ 60	44,120	54.51	62.3	82.2
E	55 - 59.9	31,186	38.53	58.0	85.9
U	50 - 54.9	5,023	6.21	53.2	89.9
R	45 - 49.9	539	0.67	48.3	91.9
O	40 - 44.9	58	0.07	43.3	92.8
P	< 40	17	0.02	36.4	89.7
TOTAL		80,943	100.00	60.0	84.2

EVOLUȚIA SĂPTĂMÂNALĂ A GREUTĂȚII CARCASELOR CLASIFICATE

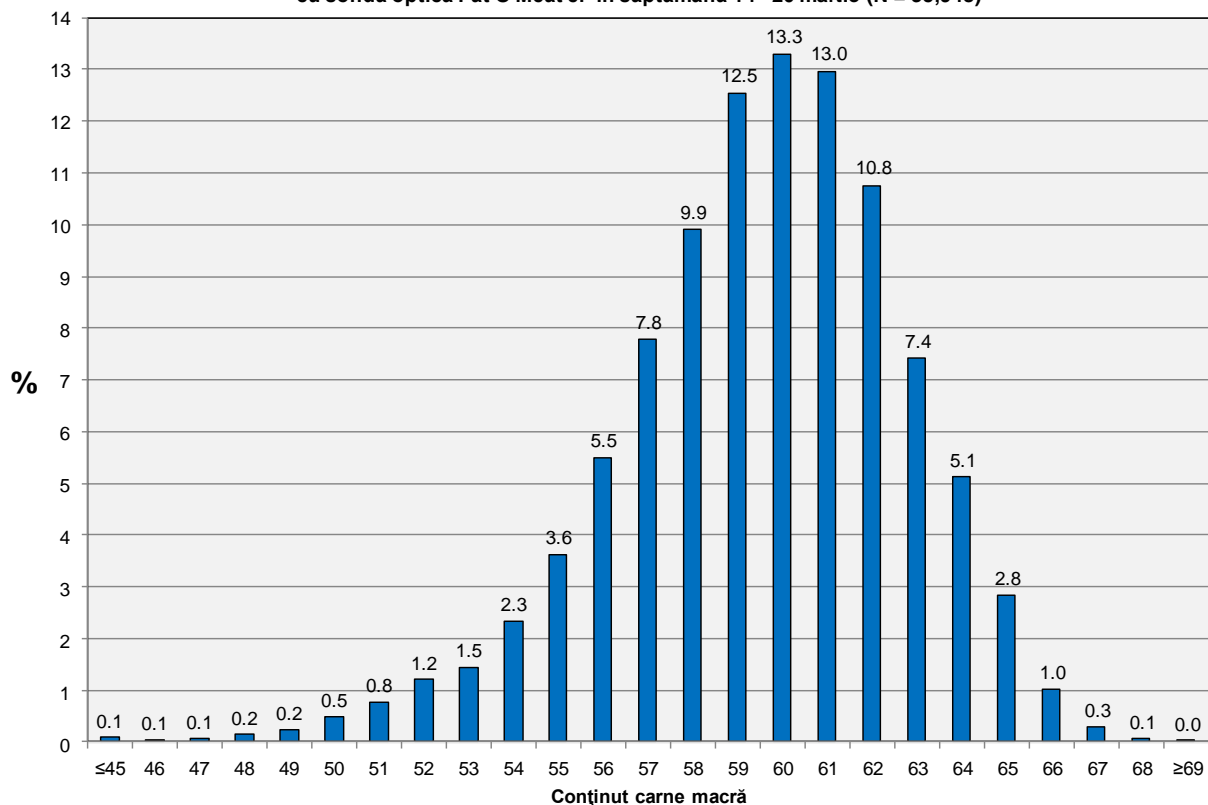




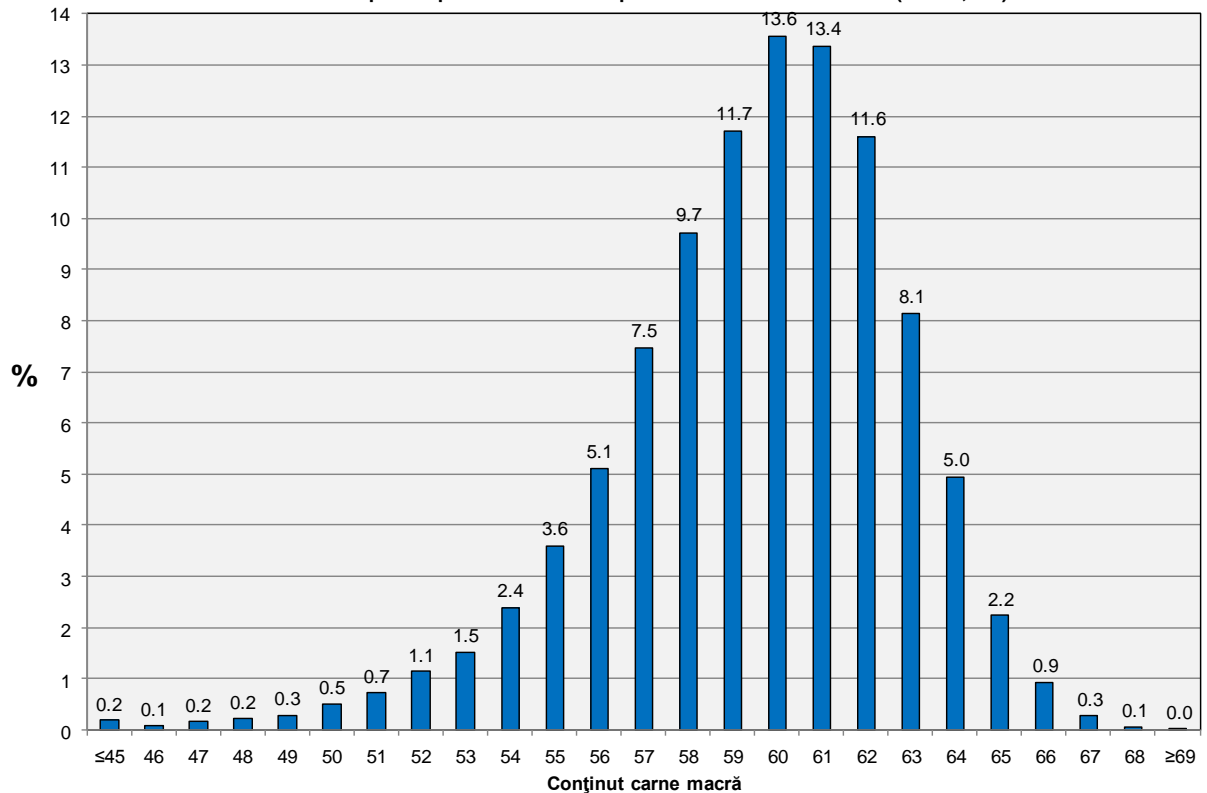
Distribuția conținutului de carne macră a carcaselor clasificate în România în săptămâna 14 - 20 martie 2016 (N = 80,943)



Distribuția conținutului de carne macră a carcaselor clasificate în România cu echipamentul cu sondă optică Fat O Meat'er în săptămâna 14 - 20 martie (N = 35,948)



Distribuția conținutului de carne macră a carcaselor clasificate în România cu echipamentul cu sondă optică OptiGrade-Pro în săptămâna 14 - 20 martie 2016 (N = 42,329)



Distribuția conținutului de carne macră a carcaselor clasificate în România cu metoda ZP în săptămâna 14 - 20 martie 2016 (N = 2,666)

