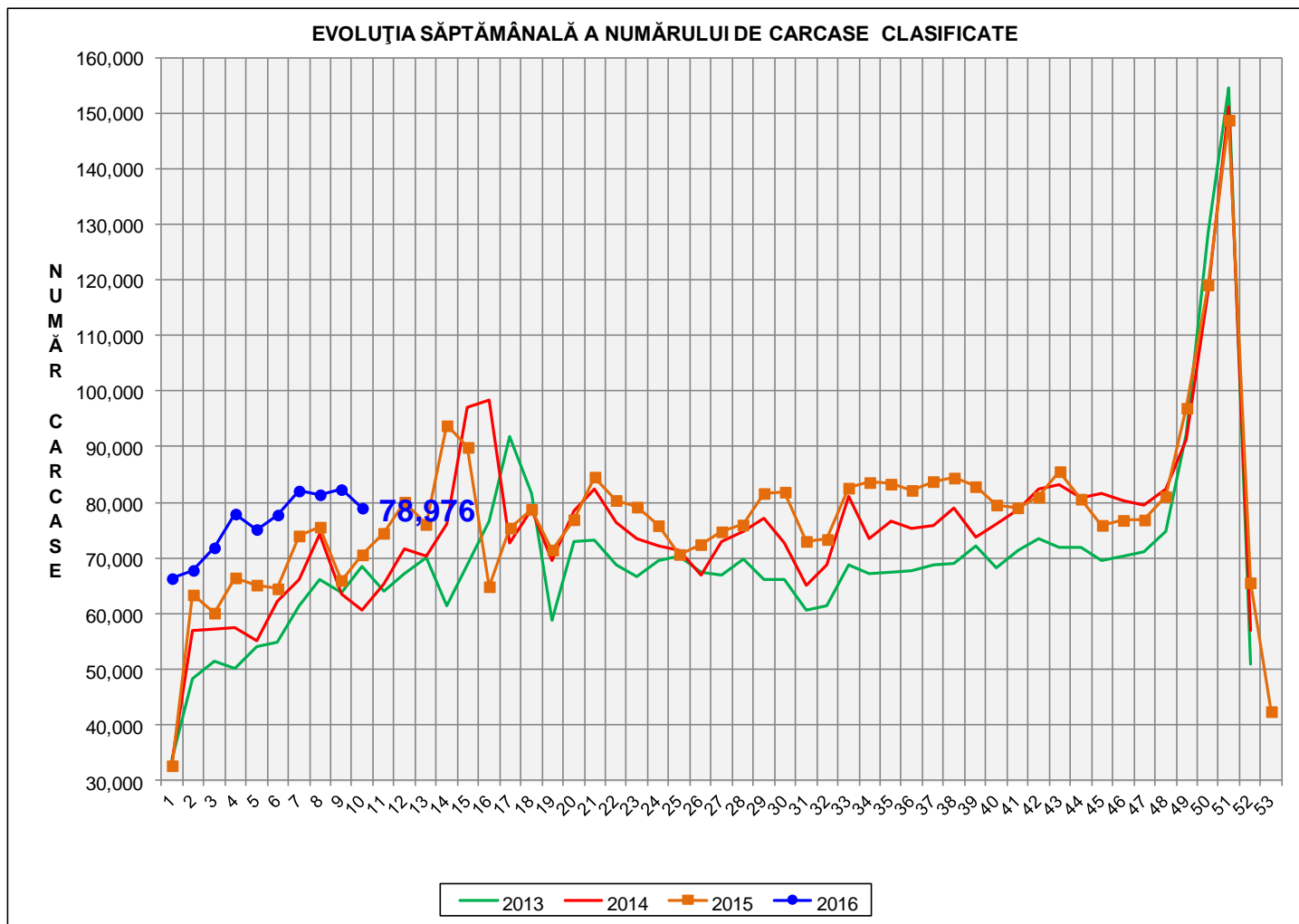




Rezultatele clasificării carcaselor de porcine

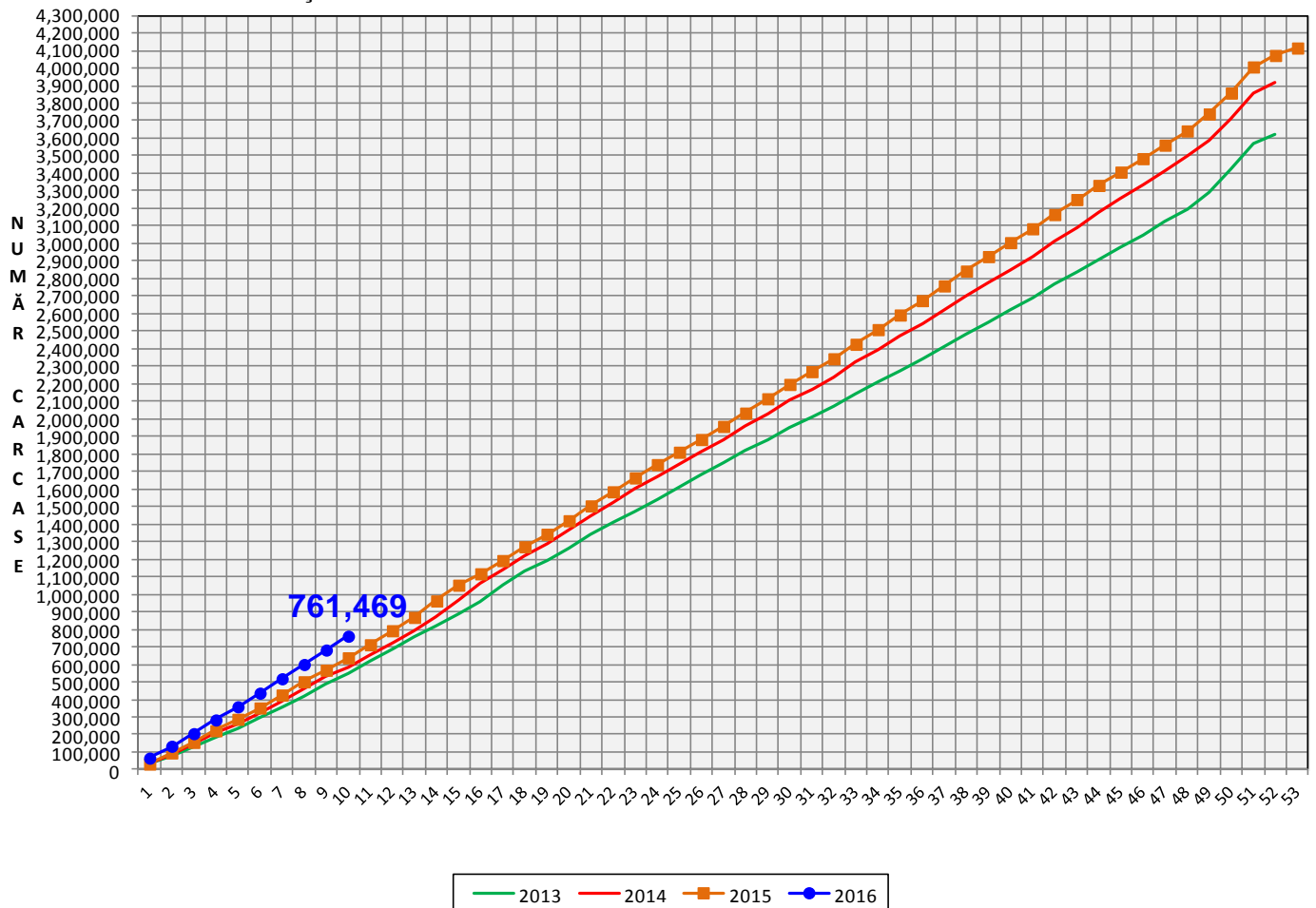
Săptămâna 10 (7 – 13 martie 2016)



% Modificare	
1 SĂPT	1 AN
-4.1%	11.9%



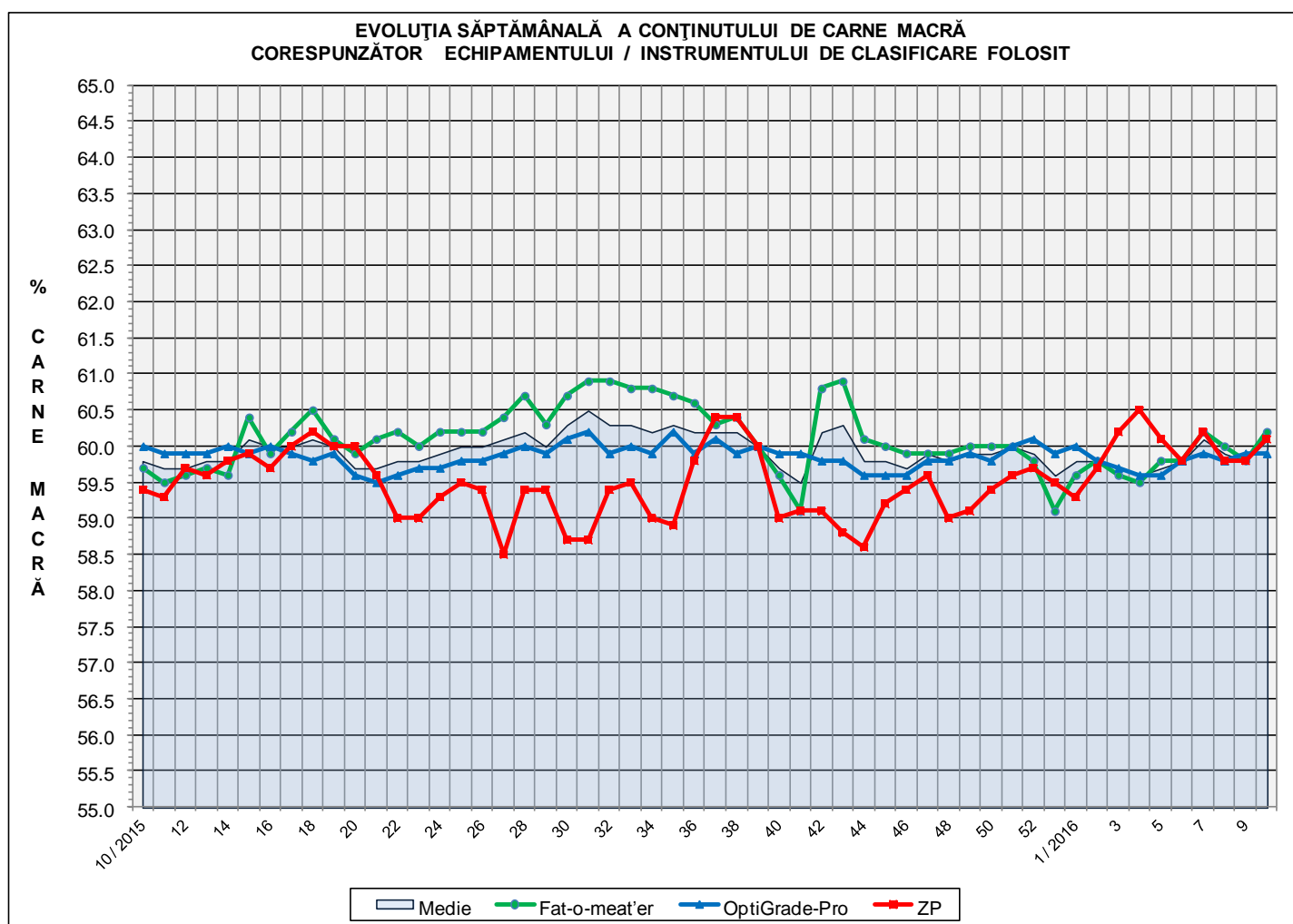
EVOLUȚIA SĂPTĂMÂNALĂ CUMULATIVĂ A NUMĂRULUI DE CARCASE CLASIFICATE



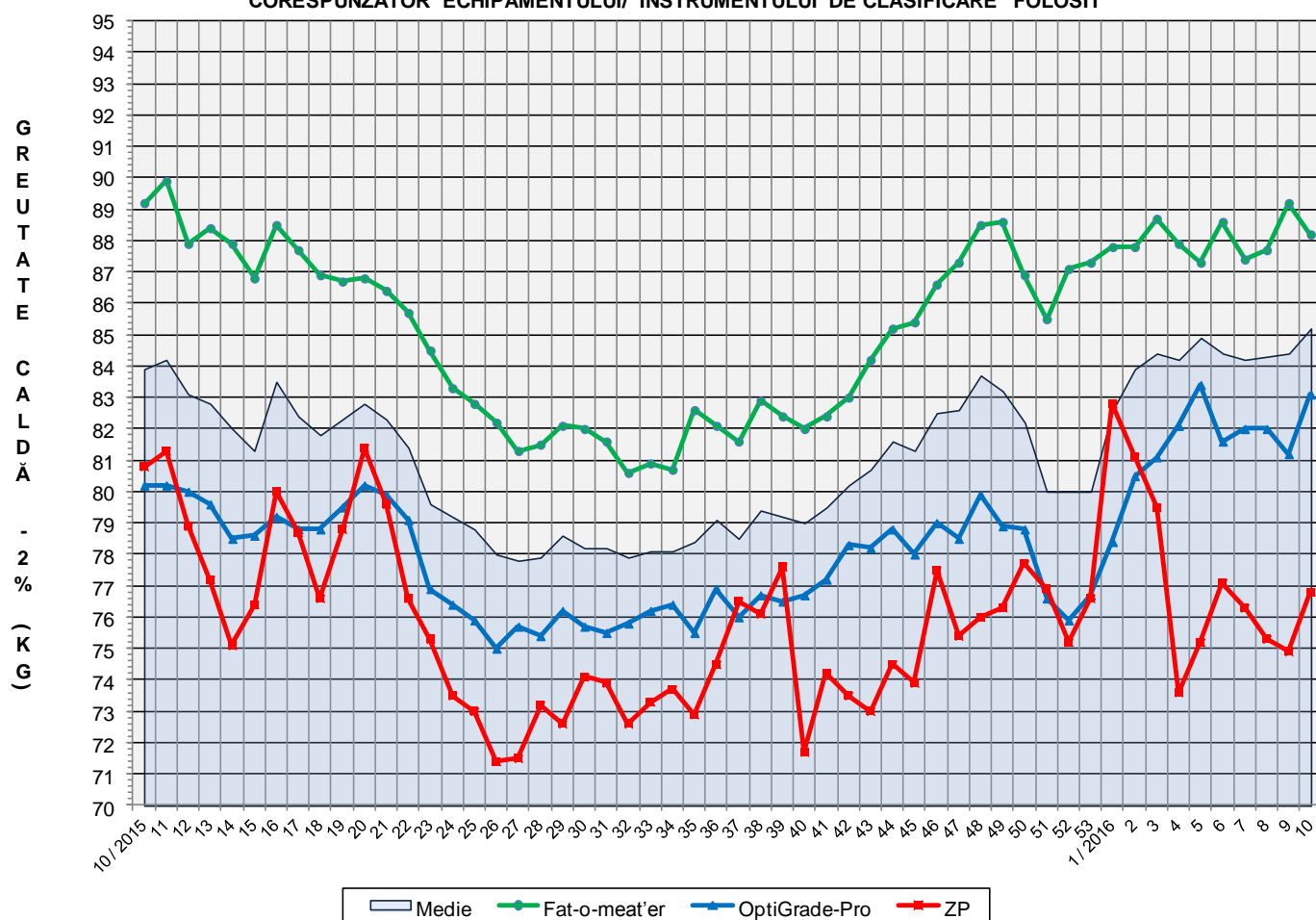
% Modificare
1 AN
19.3%

Numărul de carcase clasificate în săptămâna 7 - 13 martie 2016 în funcție de echipamentul / instrumentul folosit

Metoda	Echipament / instrument	Număr carcase	% din total carcase
Sondă Optică	Fat-o-meat'er	34,697	43.93%
	OptiGrade-Pro	42,548	53.87%
ZP	Rigla	1,731	2.19%
TOTAL		78,976	100.00%

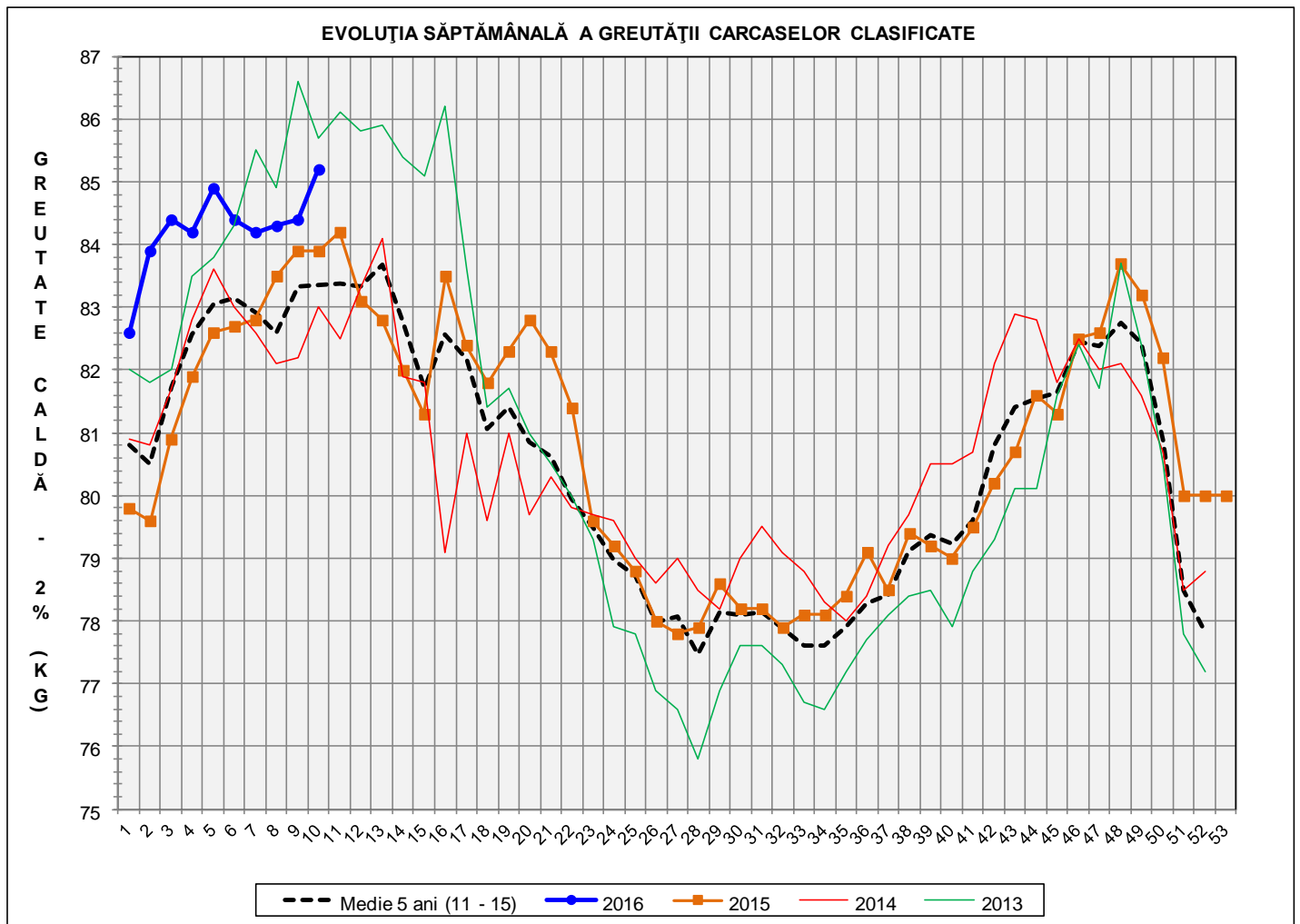


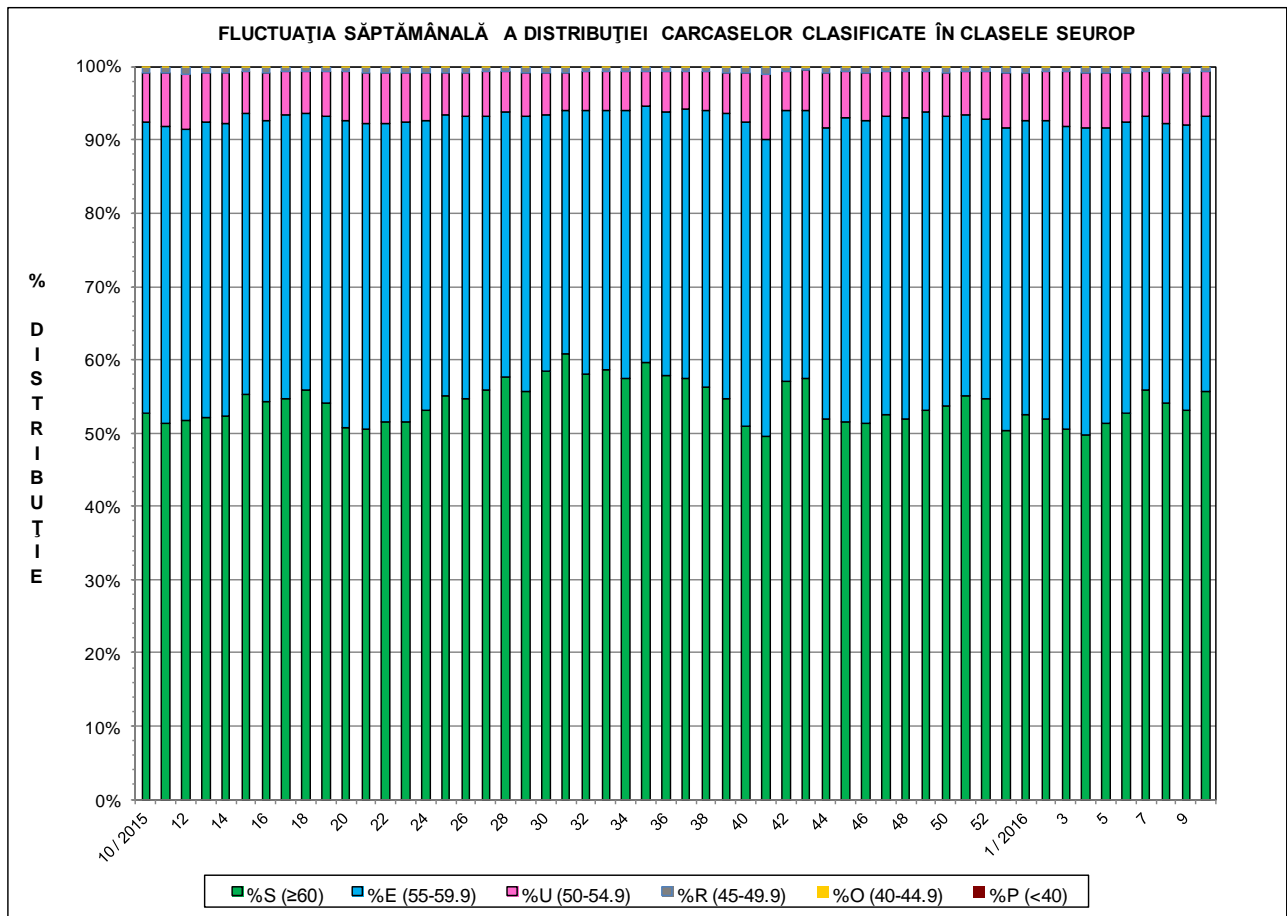
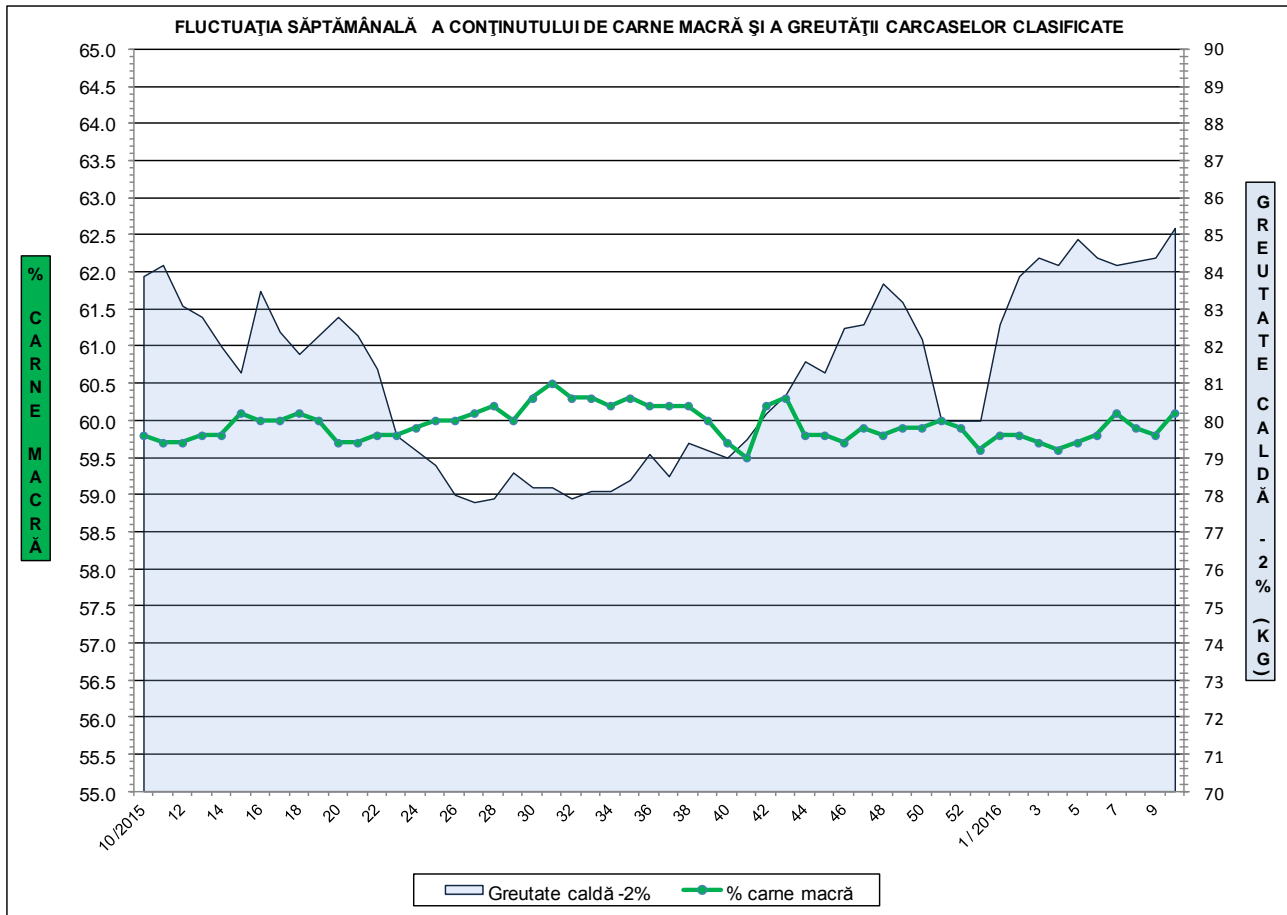
**EVOLUȚIA SĂPTĂMÂNALĂ A GREUTĂȚII CARCASELOR
CORESPUNZĂTOR ECHIPAMENTULUI/ INSTRUMENTULUI DE CLASIFICARE FOLOSIT**



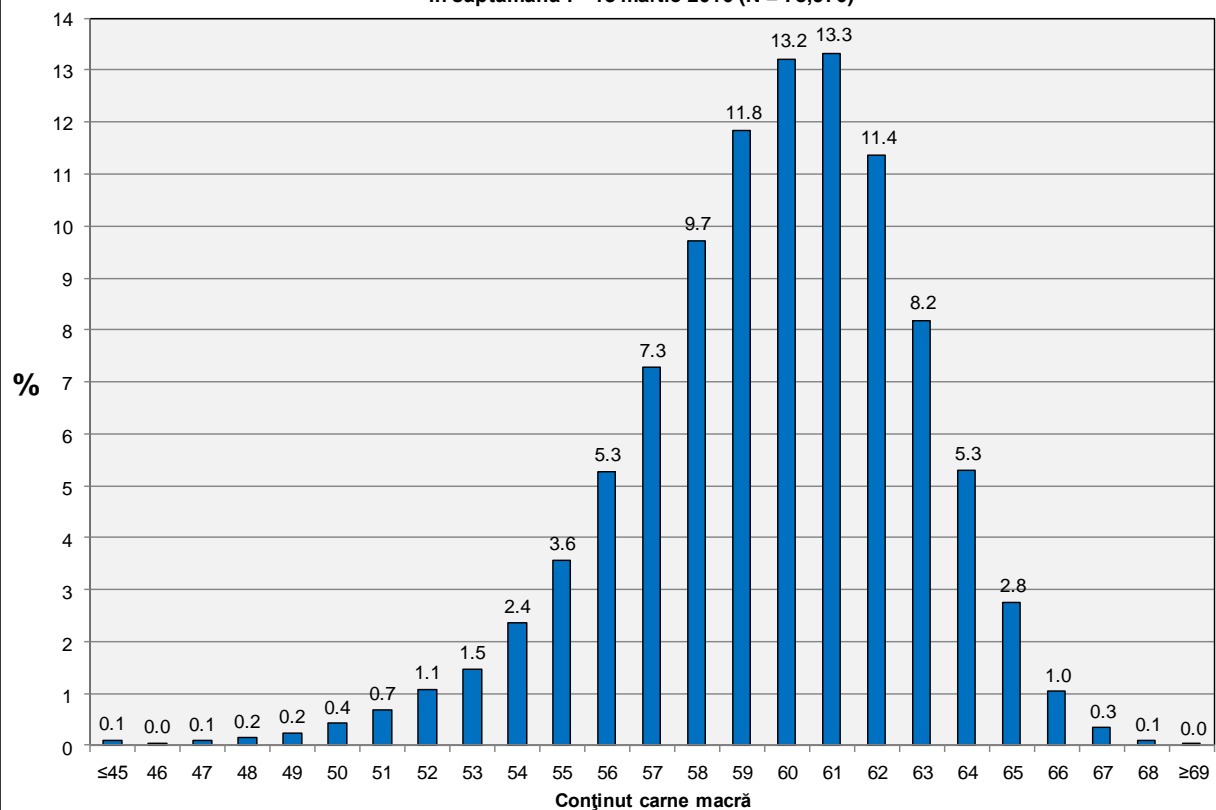
**ÎNCADRAREA ÎN CLASE A CARCASELOR DE PORCINE
CLASIFICATE ÎN SĂPTĂMÂNA 7 - 13 MARTIE 2016**

CLASA	% CARNE MACRĂ	NUMĂR CARCASE	% DIN TOTAL	% CARNE MACRĂ	GREUTATE CALDĂ - 2% (KG)
S	≥ 60	43,941	55.64	62.3	83.3
E	55 - 59.9	29,747	37.67	58.0	86.8
U	50 - 54.9	4,763	6.03	53.2	91.6
R	45 - 49.9	471	0.60	48.4	92.9
O	40 - 44.9	42	0.05	42.8	94.6
P	< 40	12	0.02	37.5	93.5
TOTAL		78,976	100.00	60.1	85.2

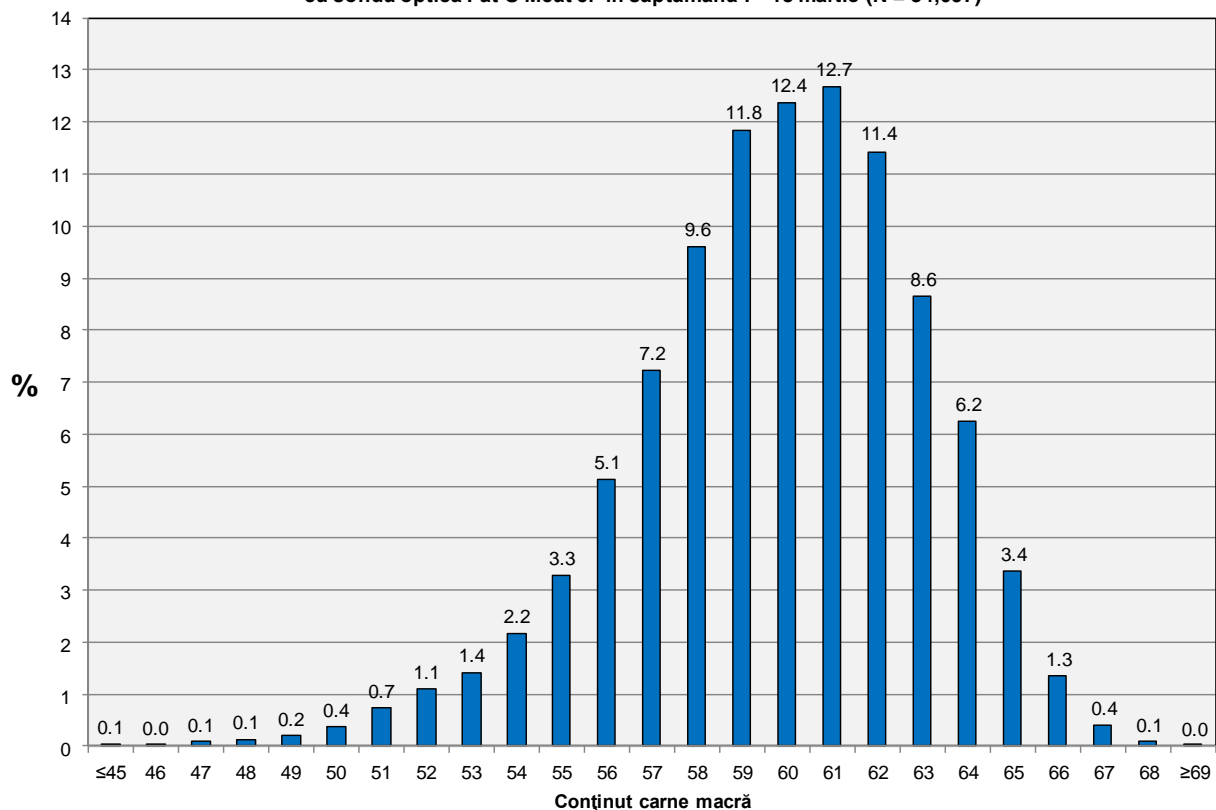




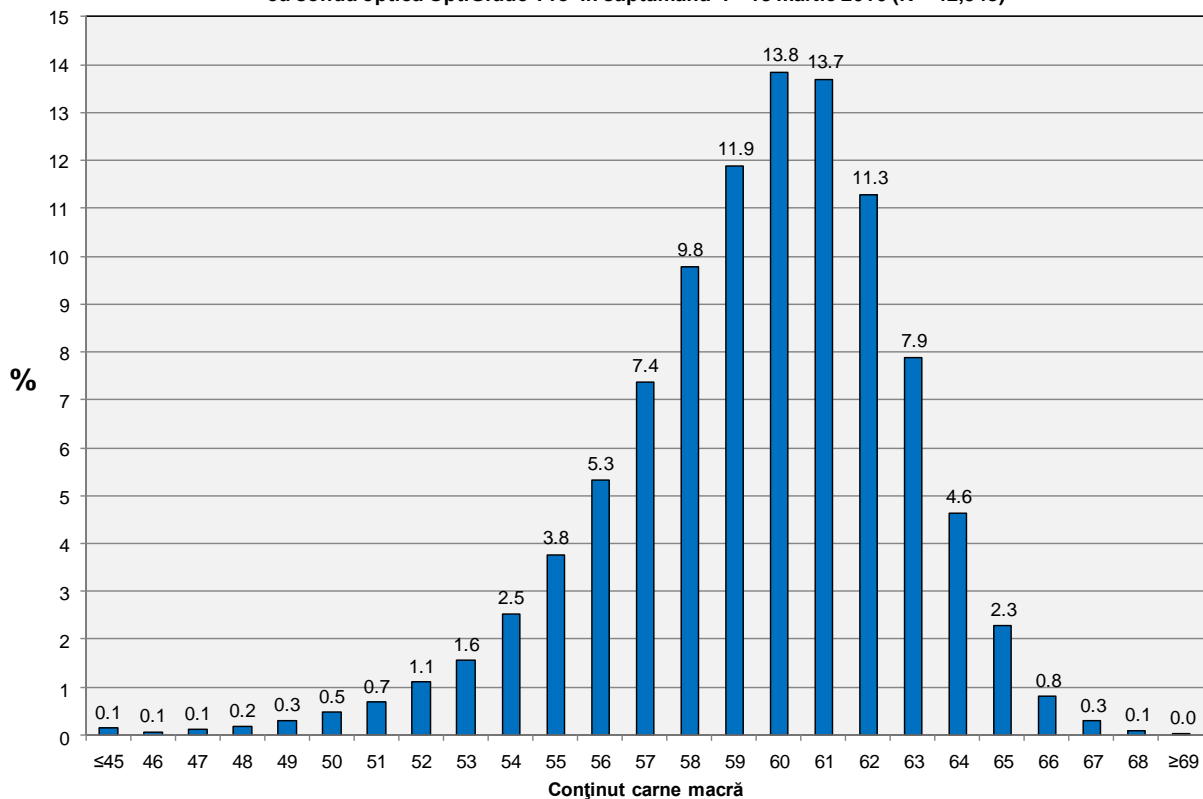
Distribuția conținutului de carne macră a carcaselor clasificate în România în săptămâna 7 - 13 martie 2016 (N = 78,976)



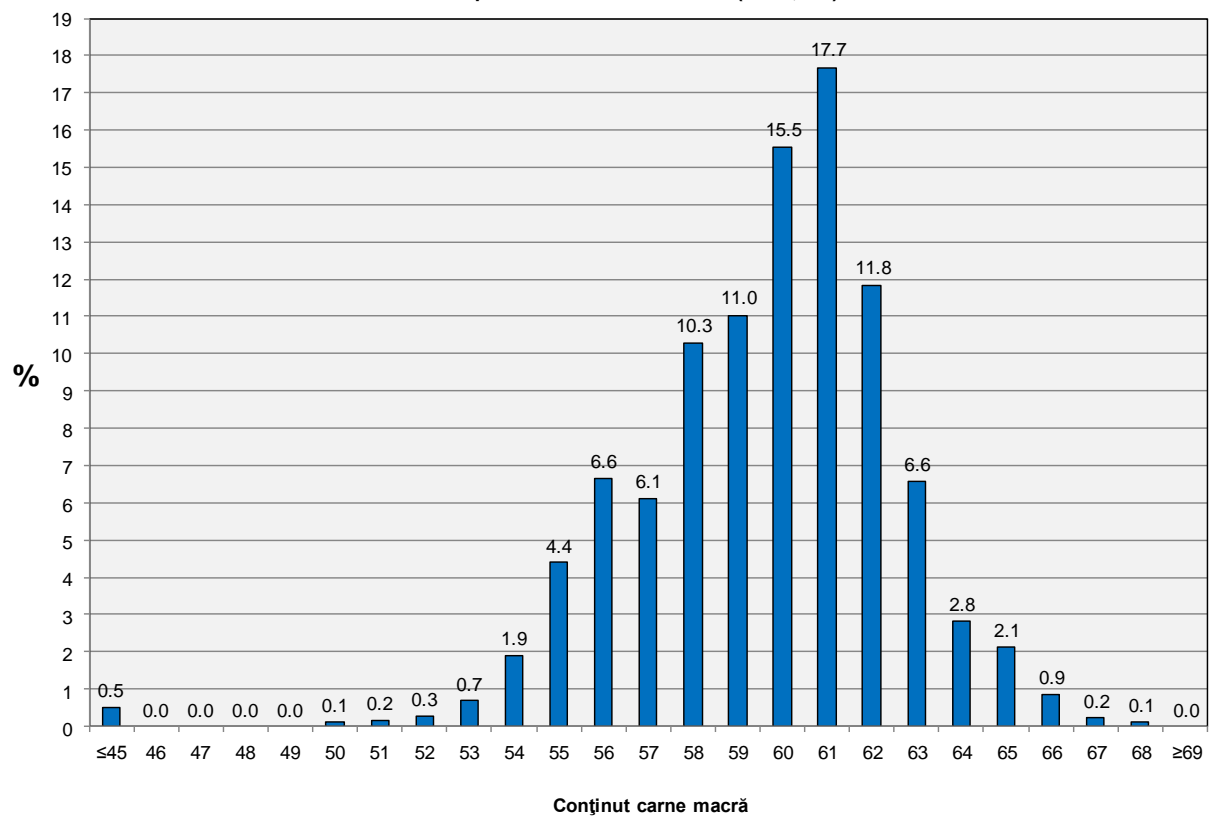
Distribuția conținutului de carne macră a carcaselor clasificate în România cu echipamentul cu sondă optică Fat O Meat'er în săptămâna 7 - 13 martie (N = 34,697)

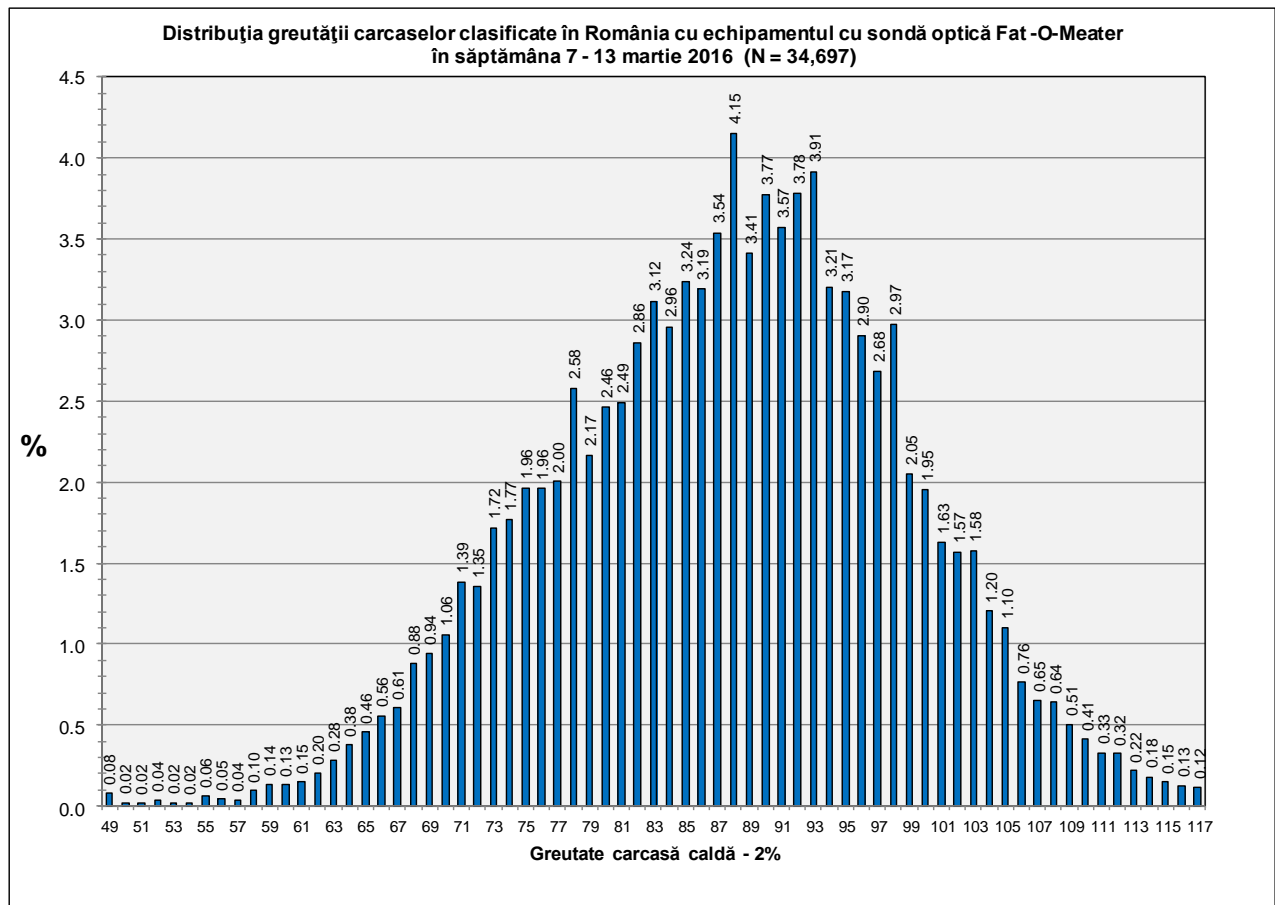
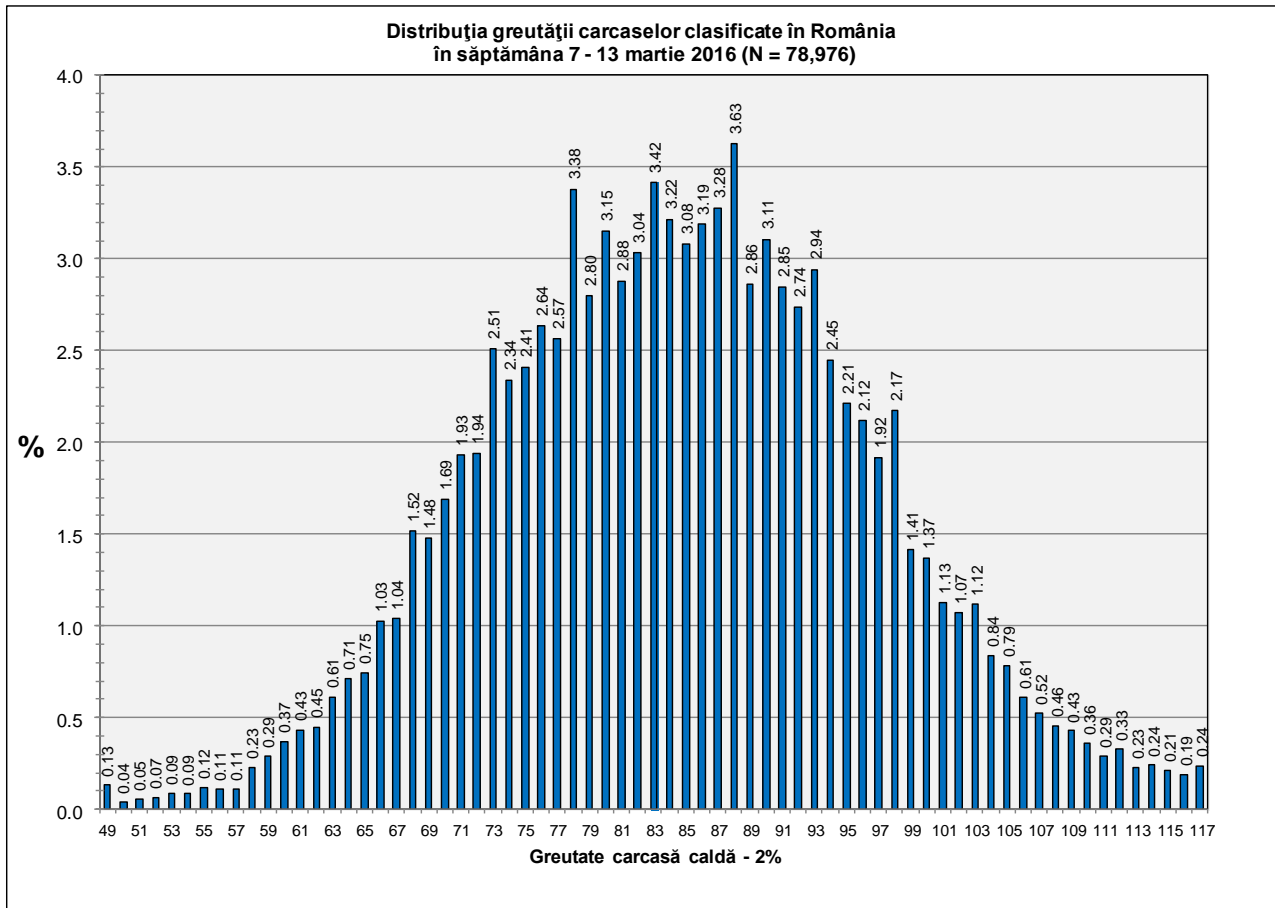


Distribuția conținutului de carne macră a carcaselor clasificate în România cu echipamentul cu sondă optică OptiGrade-Pro în săptămâna 7 - 13 martie 2016 (N = 42,548)



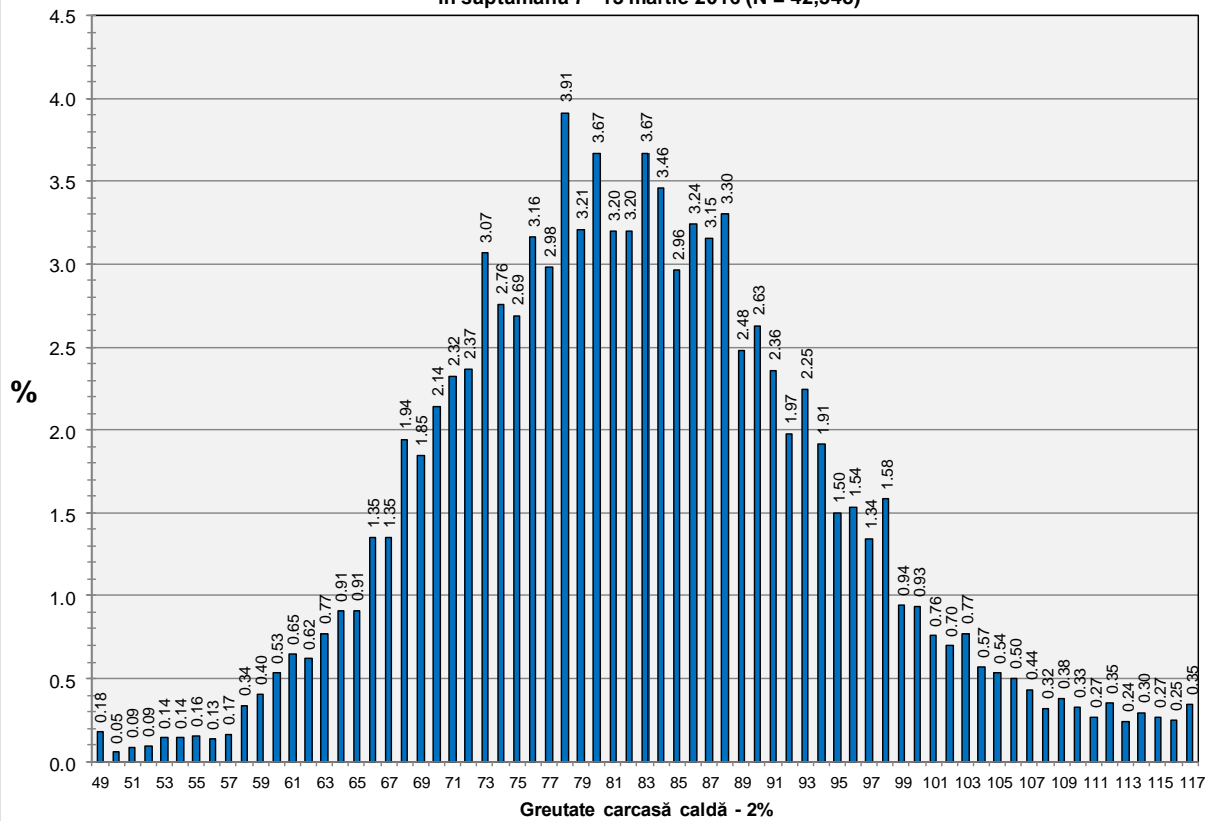
Distribuția conținutului de carne macră a carcaselor clasificate în România cu metoda ZP în săptămâna 7 - 13 martie 2016 (N = 1,731)







Distribuția greutății carcaselor clasificate în România cu echipamentul cu sondă optică OptiGrade-Pro în săptămâna 7 - 13 martie 2016 (N = 42,548)



Distribuția greutății carcaselor clasificate în România cu metoda ZP în săptămâna 7 - 13 martie (N = 1,731)

