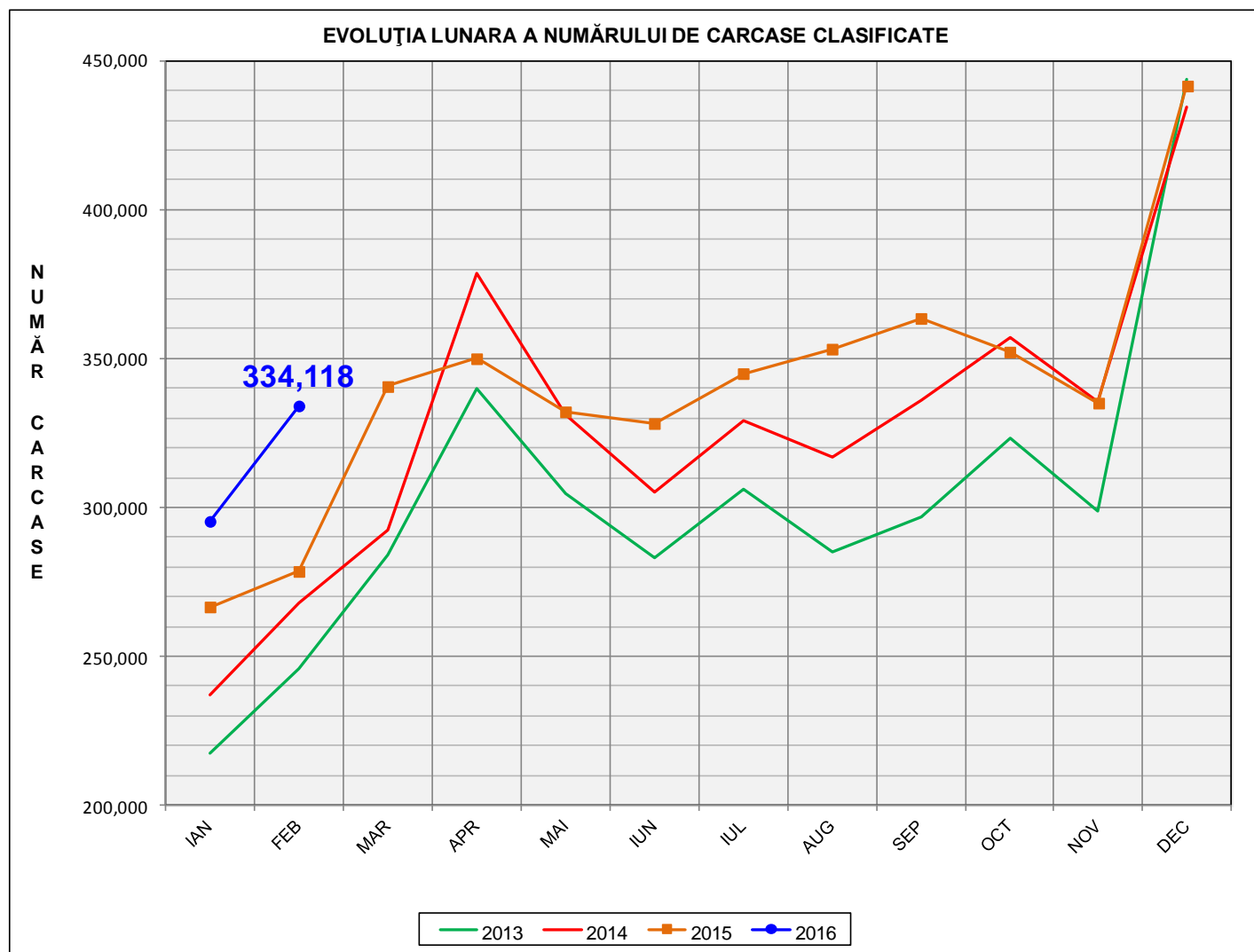
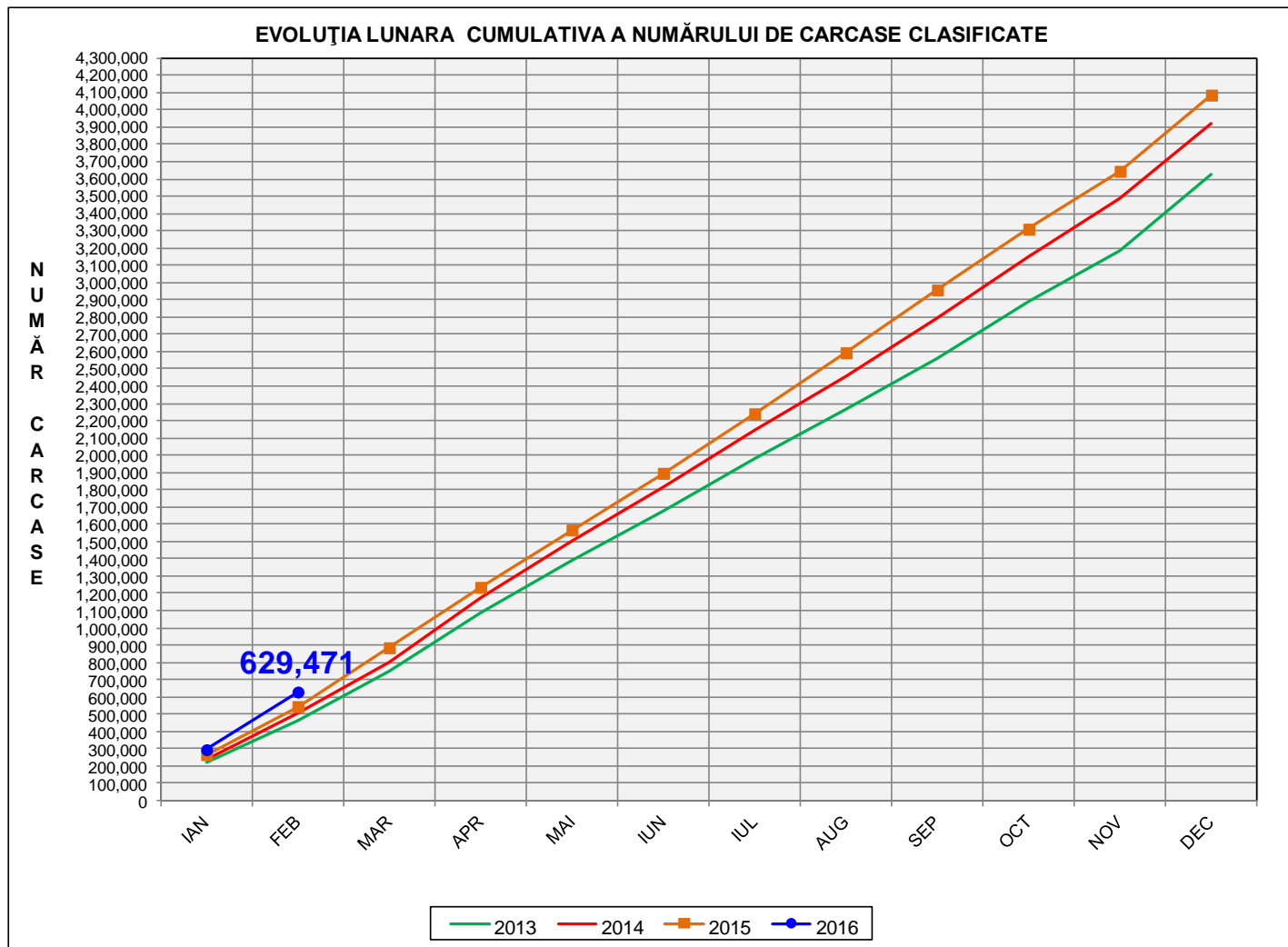


Rezultatele clasificării carcaselor de porcine

Februarie 2016



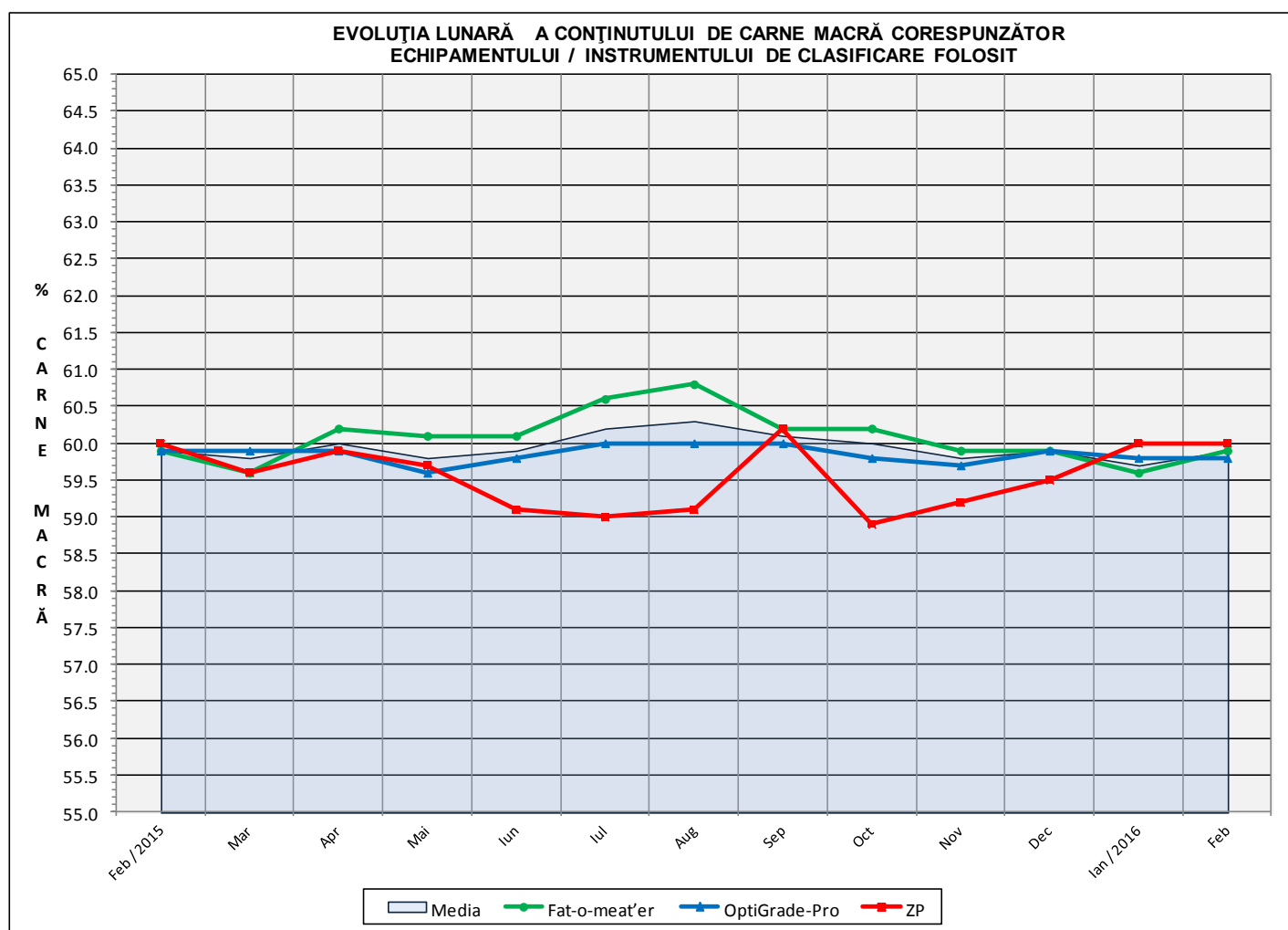
% Modificare	
1 LUNĂ	1 AN
13.1%	19.9%



% Modificare
1 AN
15.5%

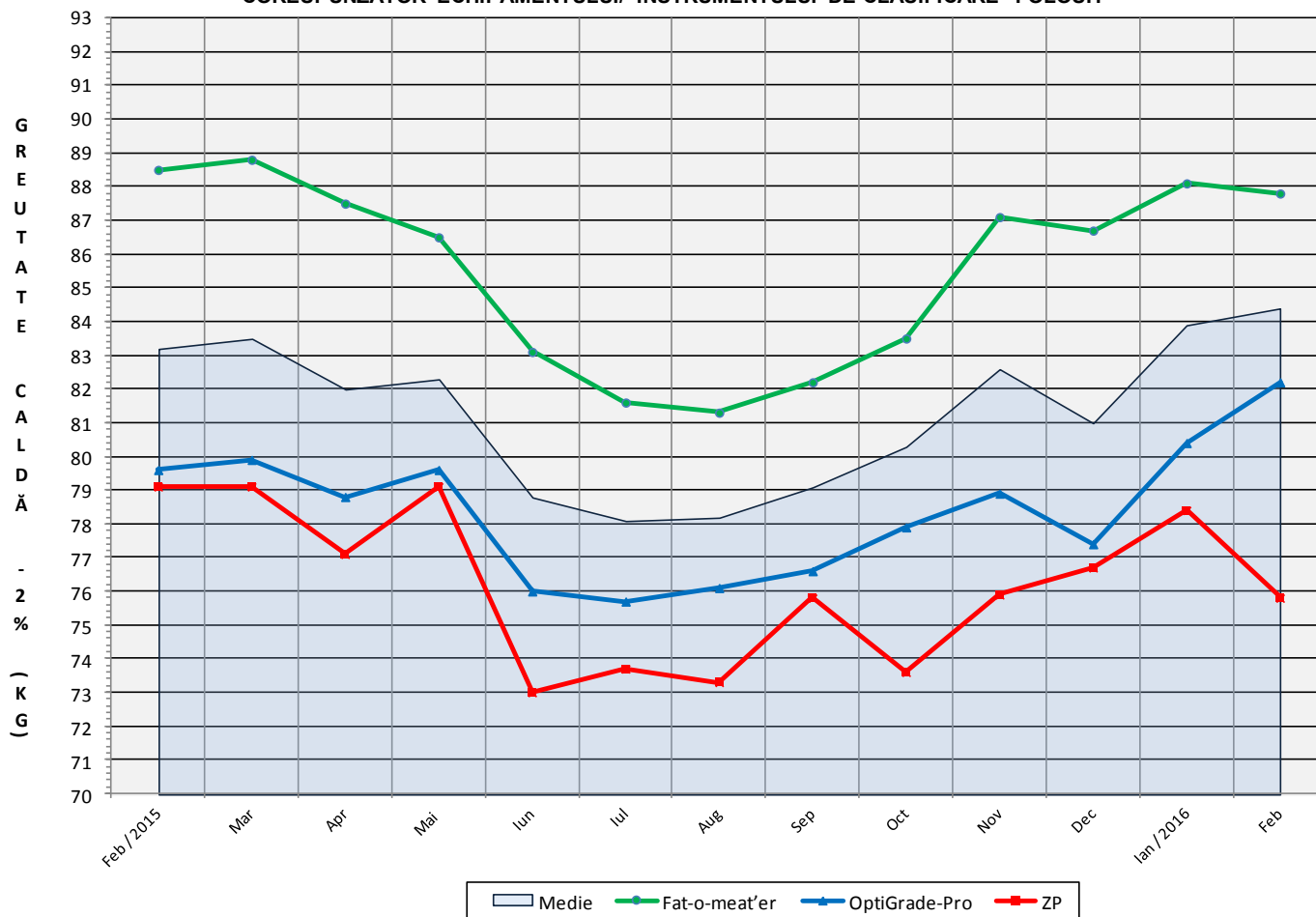
Numărul de carcase clasificate în luna februarie 2016 în funcție de echipamentul / instrumentul folosit

Metoda	Echipament / instrument	Număr carcase	% din total carcase
Sondă Optică	Fat-o-meat'er	146,131	43.74%
	OptiGrade-Pro	176,178	52.73%
ZP	Rigla	11,809	3.53%
TOTAL		334,118	100.00%



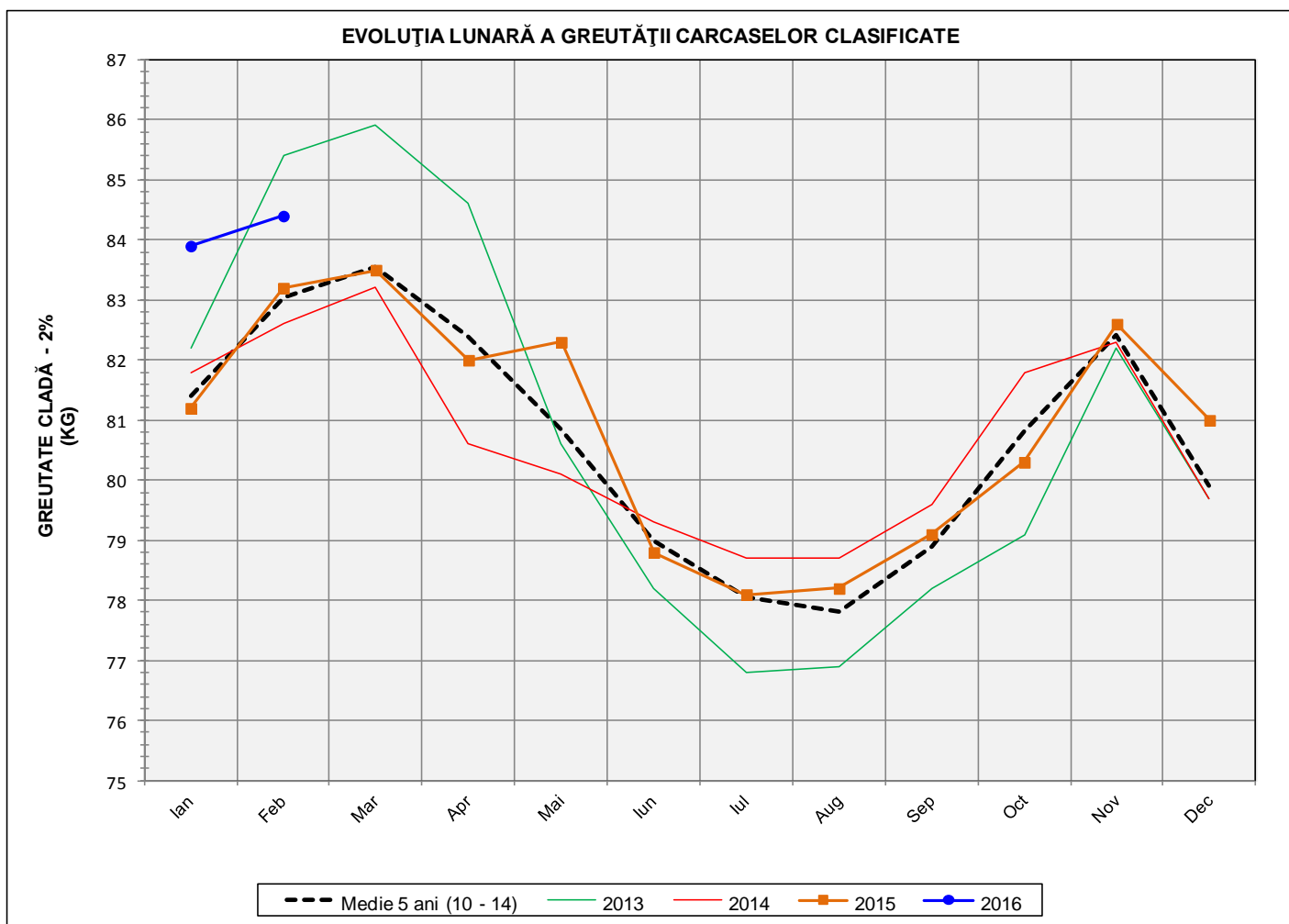


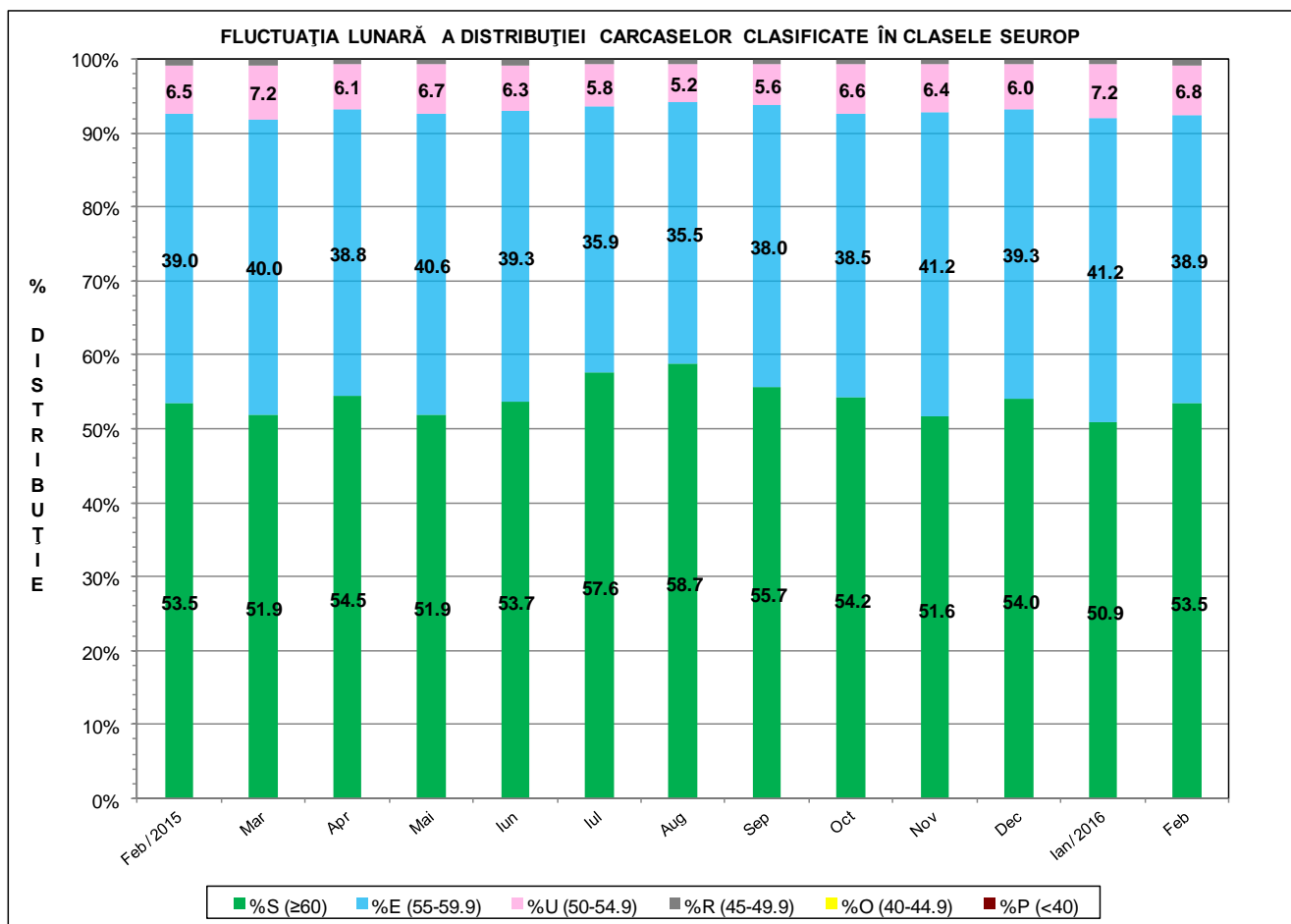
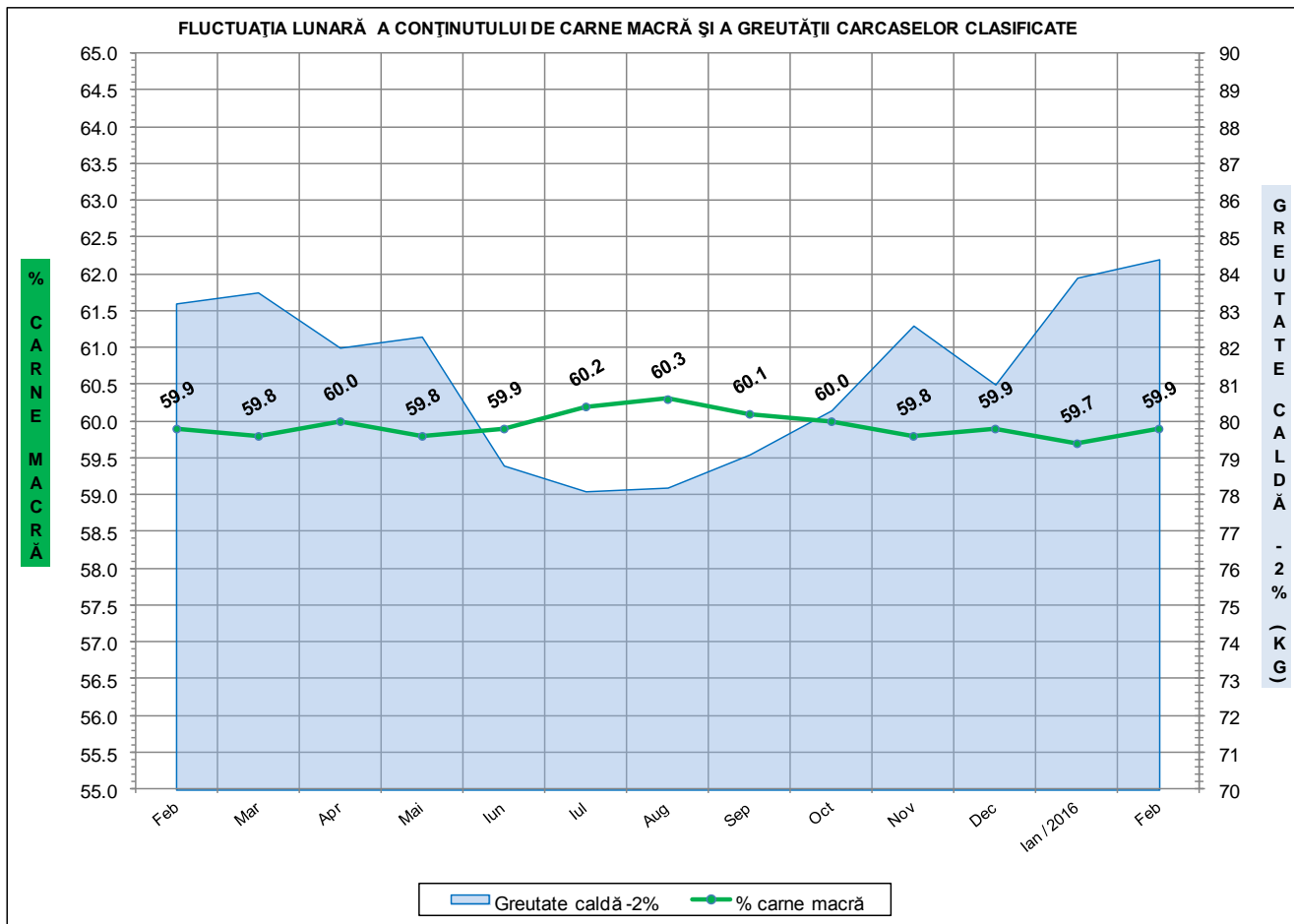
**EVOLUȚIA LUNARĂ A GREUTĂȚII CARCASELOR CLASIFICATE
CORESPUNZĂTOR ECHIPAMENTULUI/ INSTRUMENTULUI DE CLASIFICARE FOLOSIT**



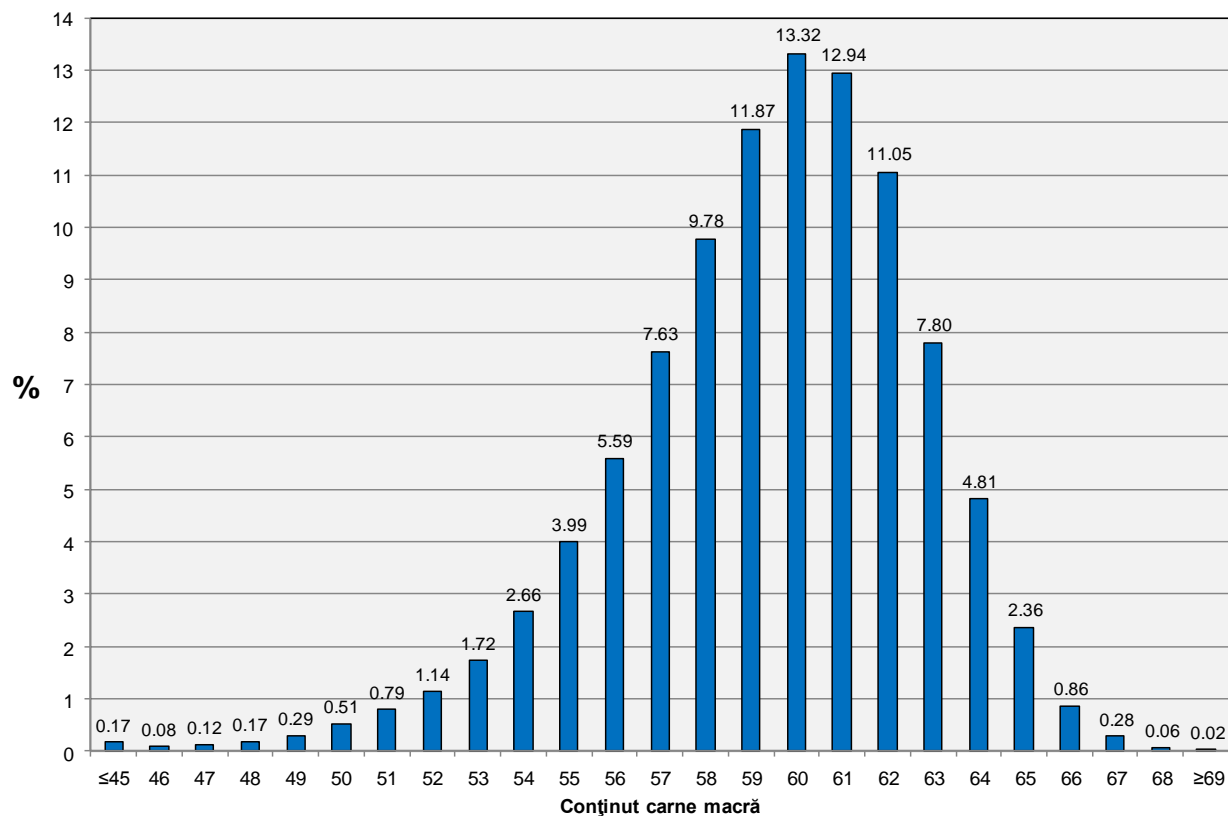
**ÎNCADRAREA ÎN CLASE A CARCASELOR DE PORCINE
CLASIFICATE ÎN LUNA FEBRUARIE 2016**

CLASA	% CARNE MACRĂ	NUMĂR CARCASE	% DIN TOTAL	% CARNE MACRĂ	GREUTATE CALDĂ - 2% (KG)
S	≥ 60	178,777	53.51	62.3	82.5
E	55 - 59.9	129,796	38.85	58.0	85.9
U	50 - 54.9	22,798	6.82	53.2	90.3
R	45 - 49.9	2,373	0.71	48.3	93.2
O	40 - 44.9	291	0.09	43.1	93.4
P	< 40	83	0.02	36.8	96.3
TOTAL		334,118	100.00	59.9	84.4

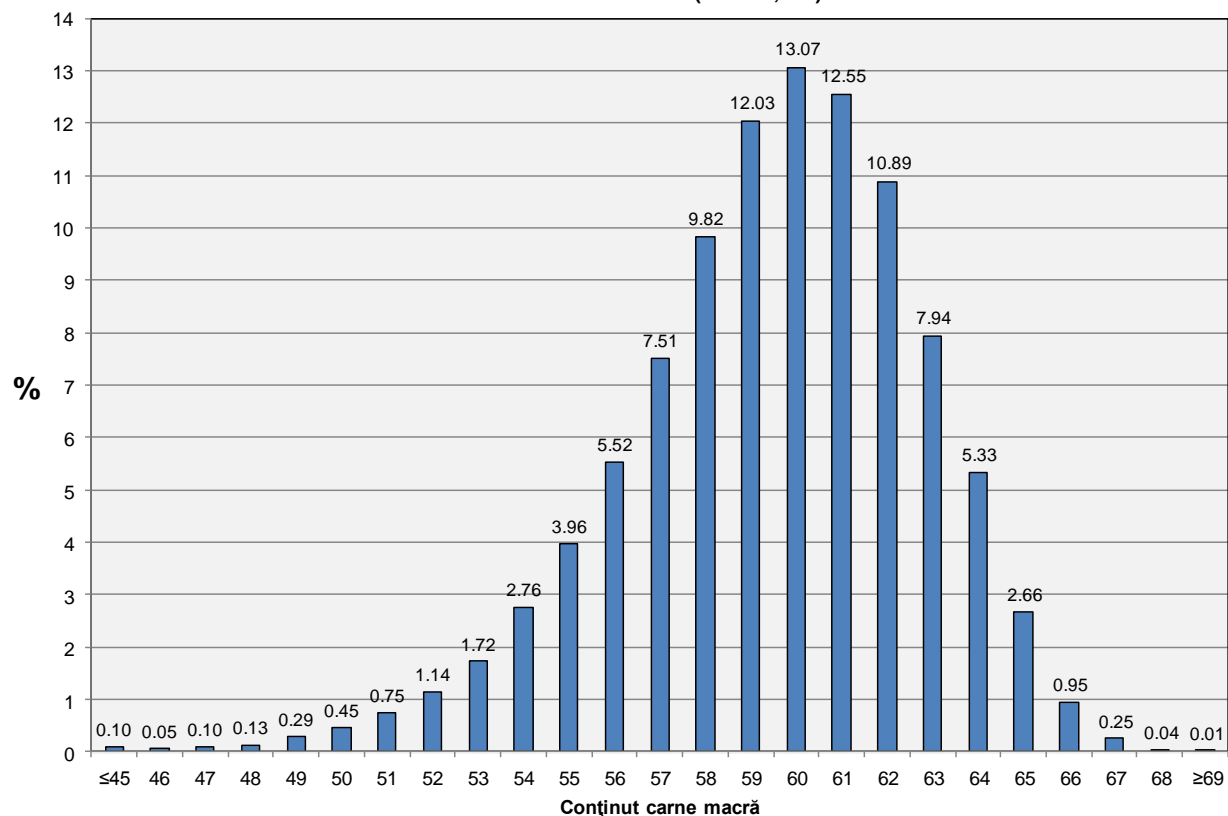




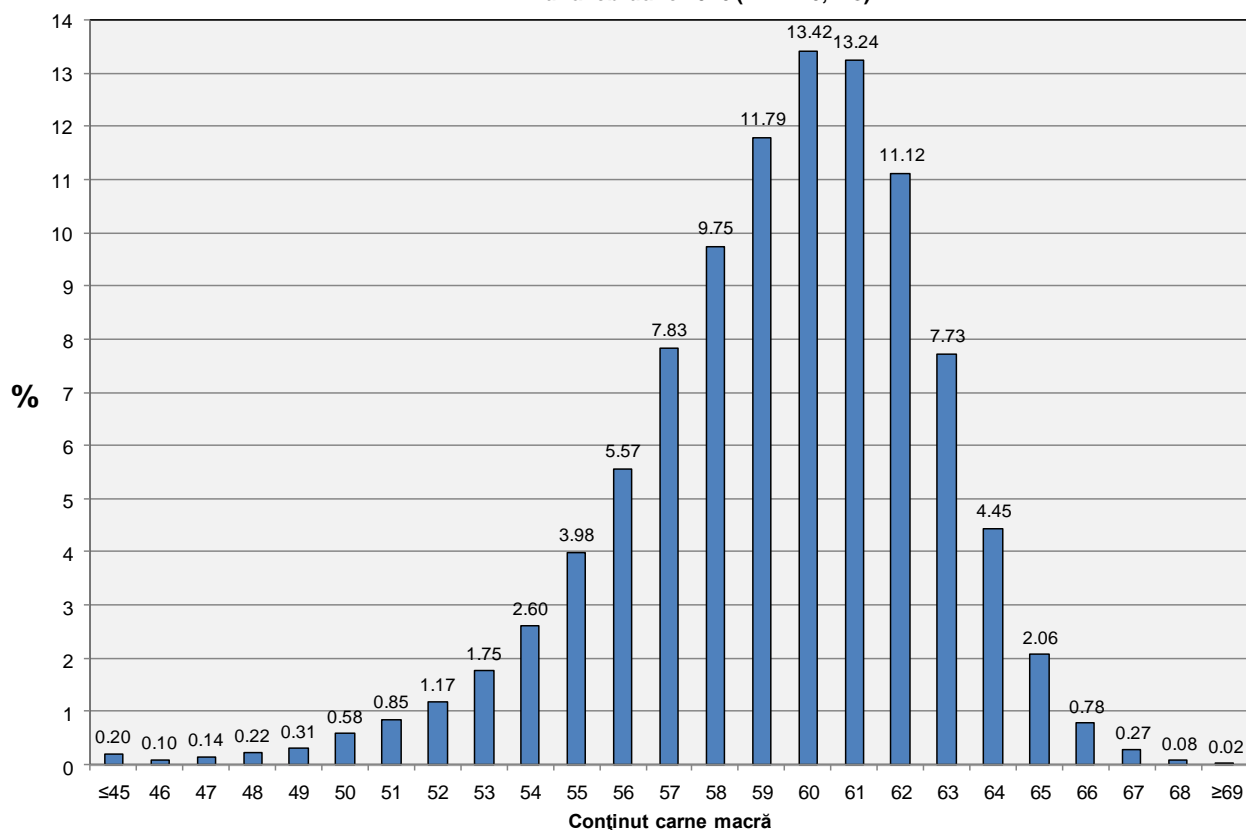
Distribuția carcaselor clasificate în România în luna februarie 2016 (N = 334,118)



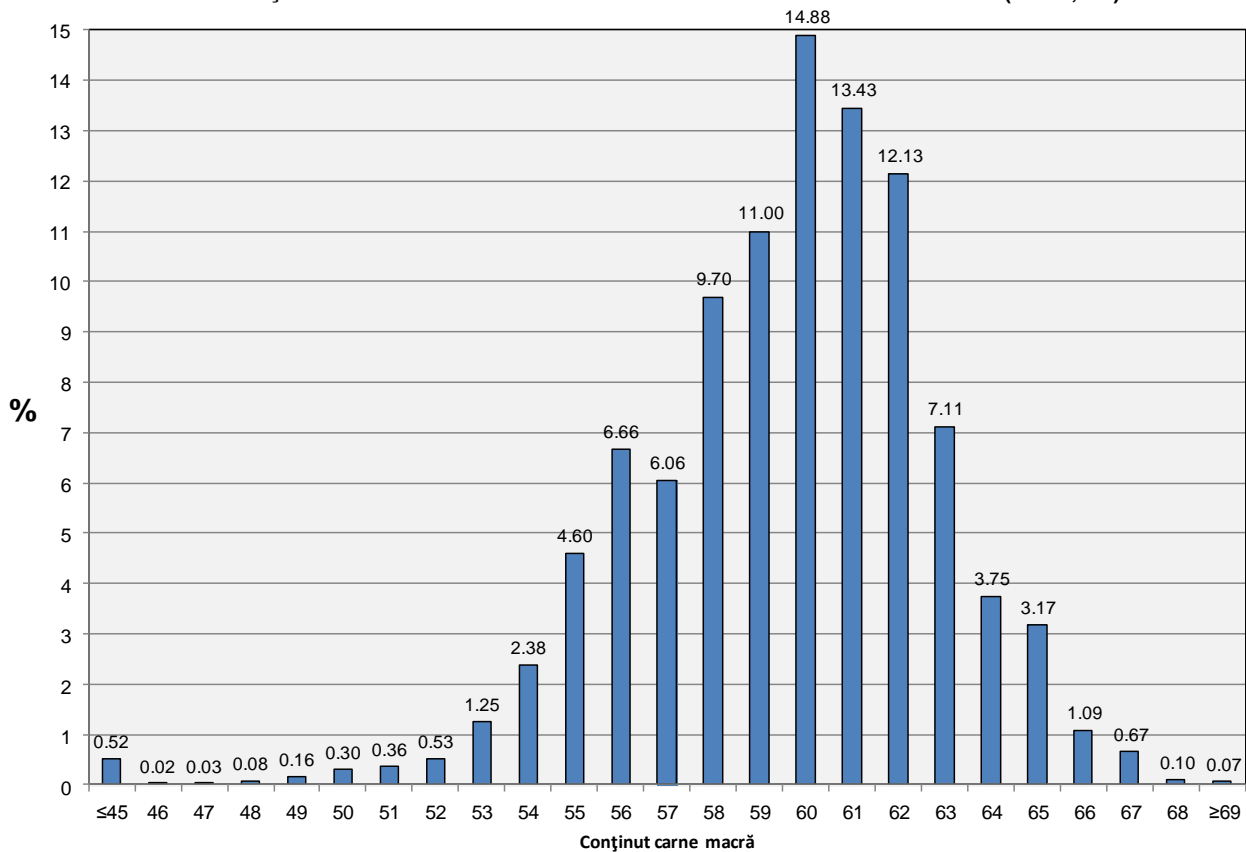
Distribuția carcaselor clasificate în România cu echipamentul cu sondă optică Fat O Meat'er în luna februarie 2016 (N = 146,131)



Distribuția carcaselor clasificate în România cu echipamentul cu sondă optică OptiGrade-Pro în luna februarie 2016 (N = 176,178)

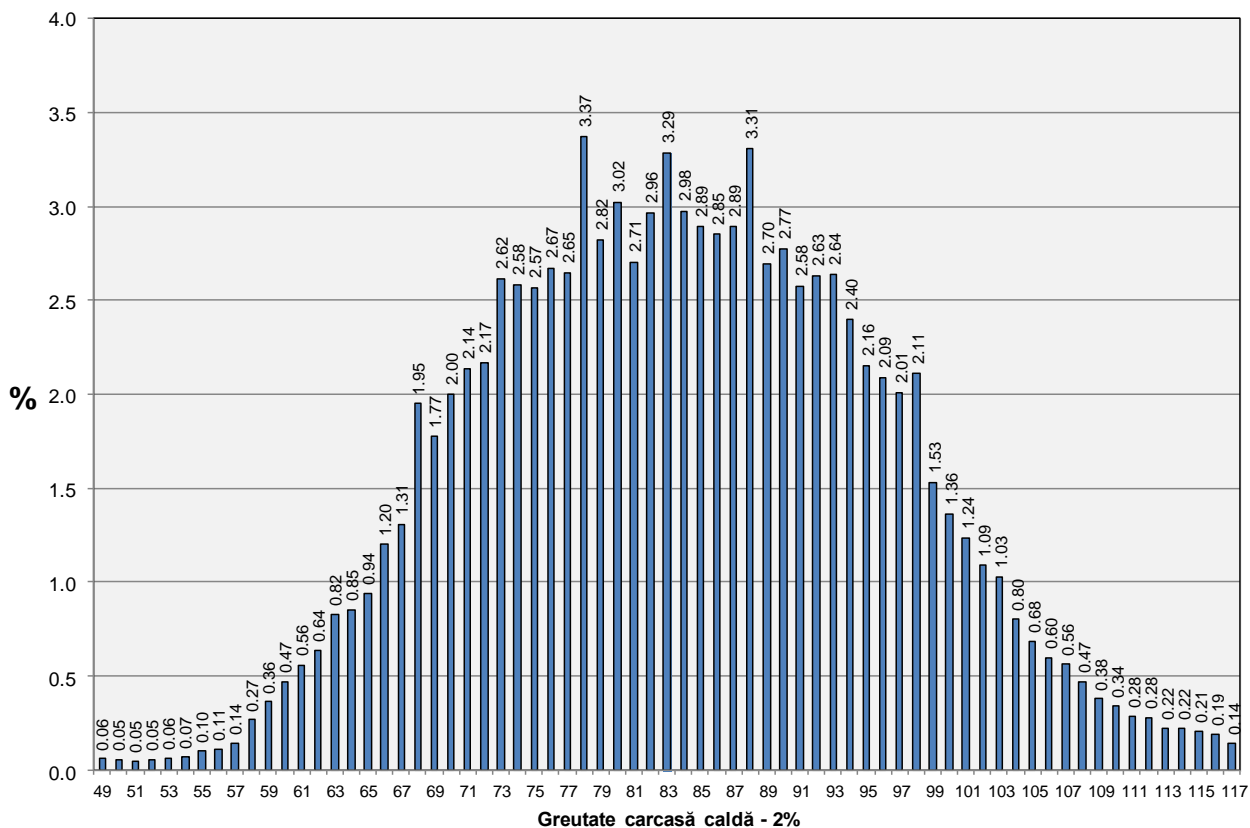


Distribuția carcaselor clasificate în România cu metoda ZP în luna februarie 2016 (N = 11,809)

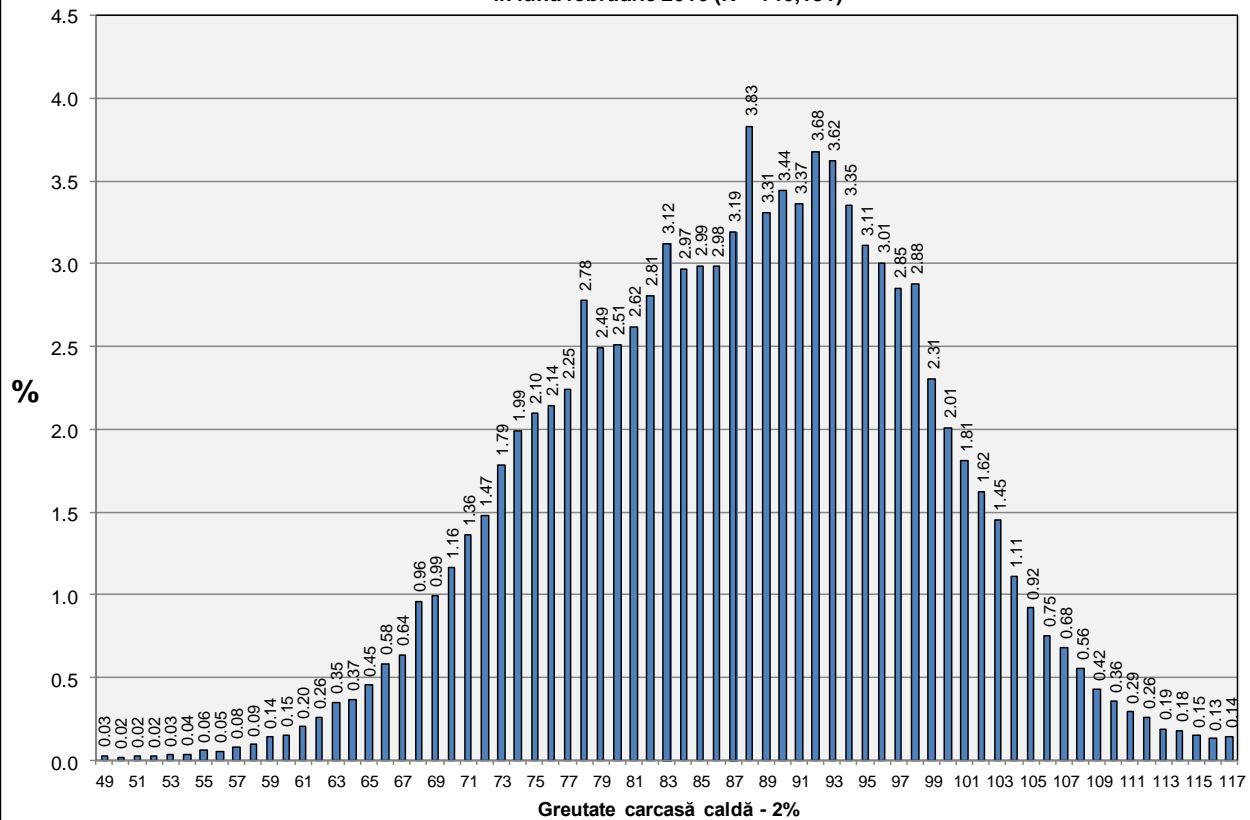




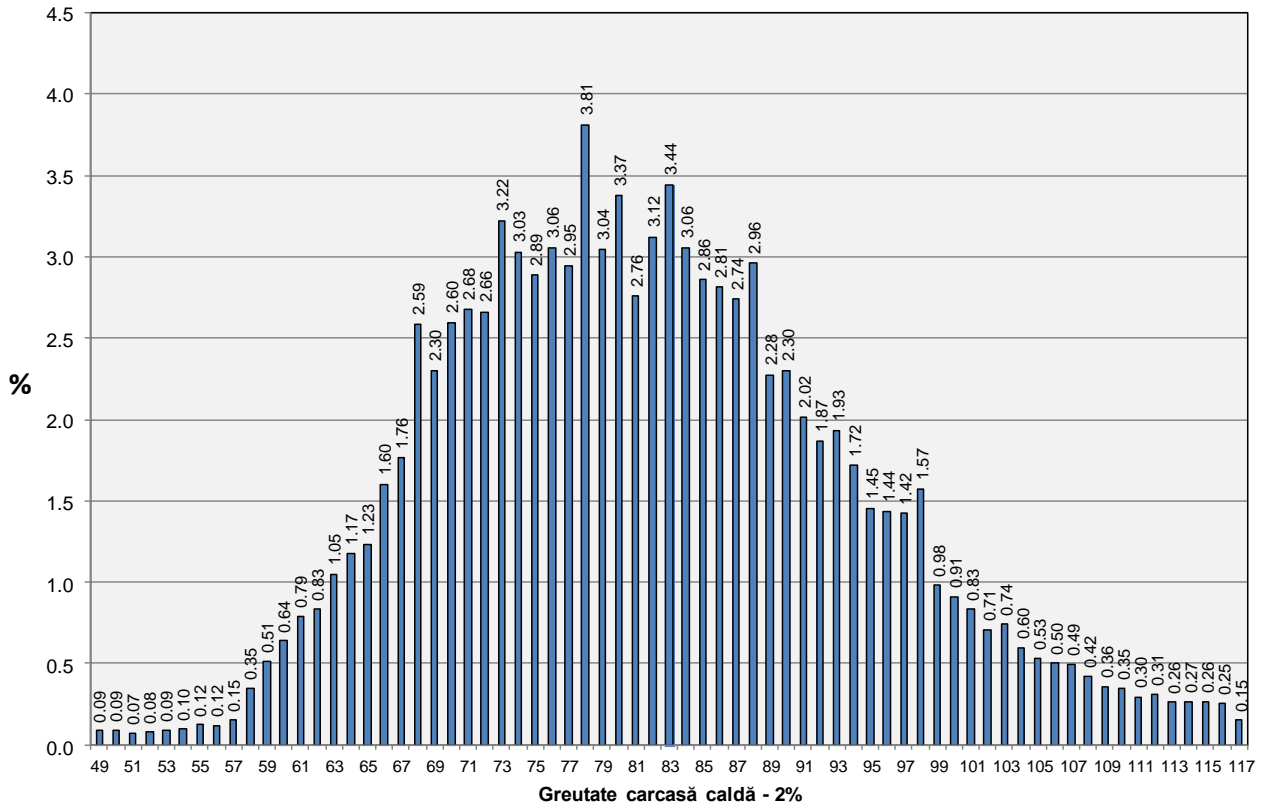
Distribuția greutateii carcaselor clasificate în România în luna februarie 2016 (N = 334,118)



Distribuția greutateii carcaselor clasificate în România cu echipamentul cu sondă optică Fat-O-Meater în luna februarie 2016 (N = 146,131)



Distribuția greutății carcaselor clasificate în România cu echipamentul cu sondă optică OptiGrade-Pro în luna februarie 2016 (N = 176,178)



Distribuția greutății carcaselor clasificate în România cu metoda ZP în luna februarie 2016 (N = 11,809)

