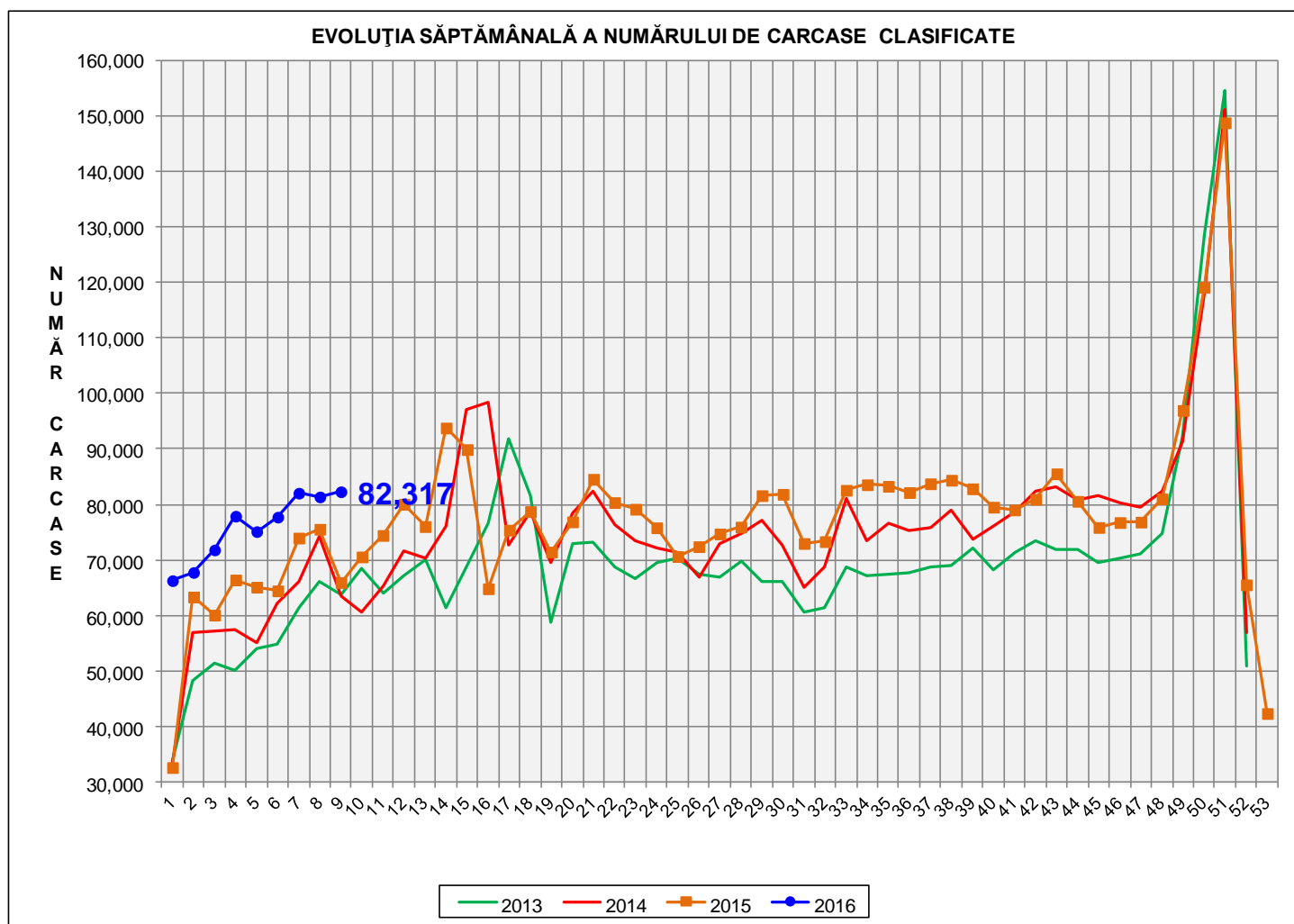




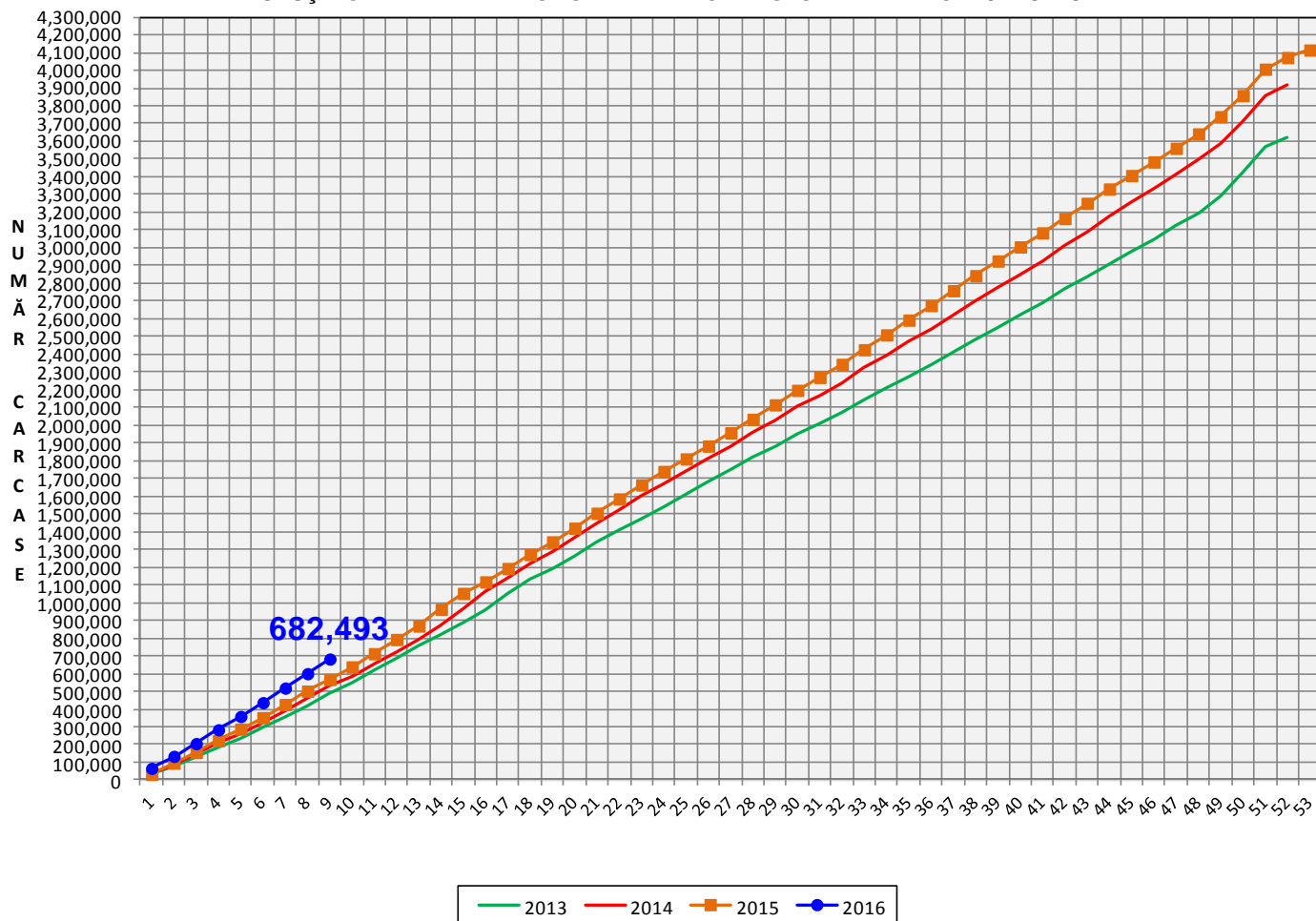
# Rezultatele clasificării carcaselor de porcine

## Săptămâna 9 (29 februarie – 6 martie 2016)



% Modificare	
1 SĂPT	1 AN
1.1%	24.8%

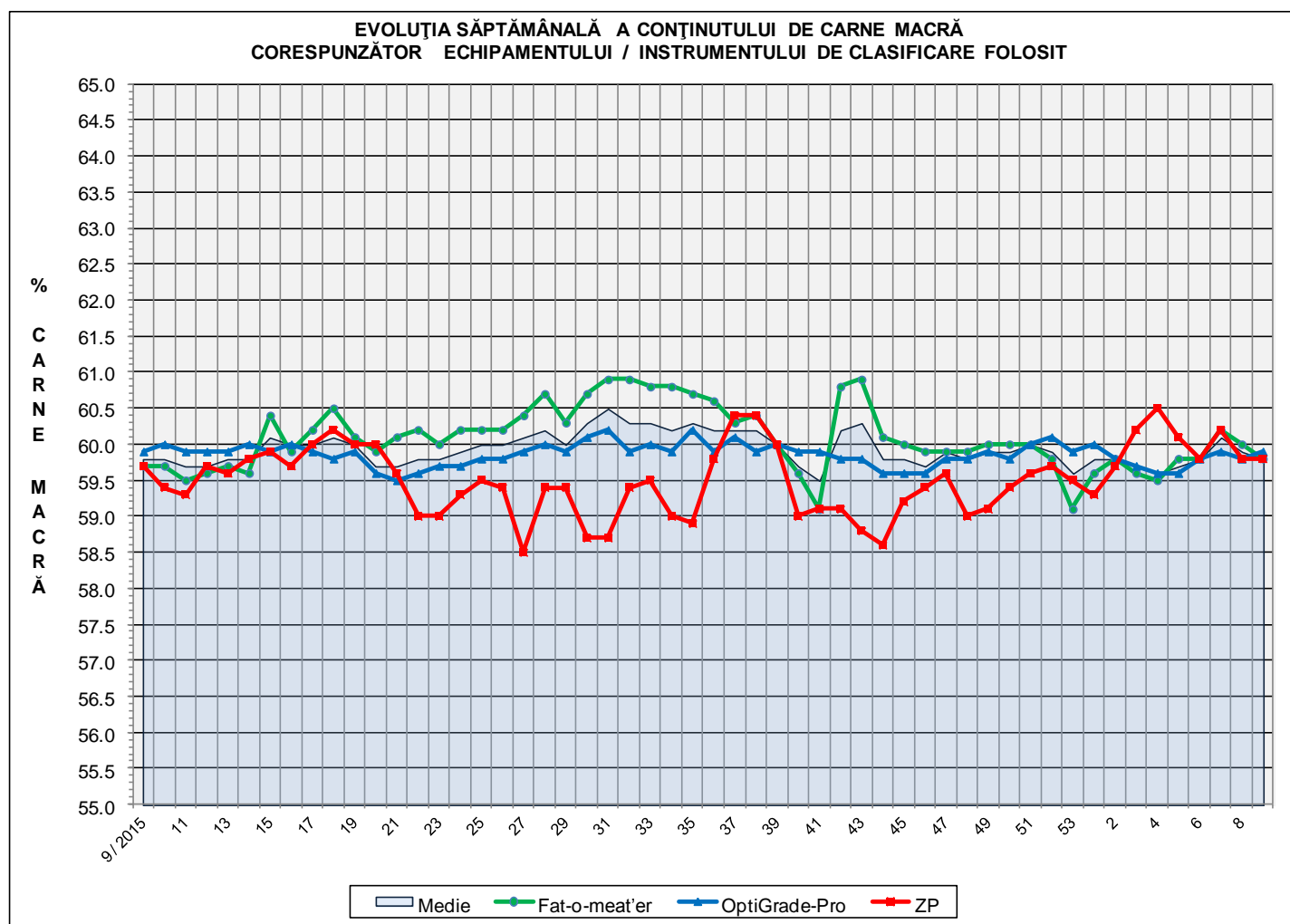
EVOLUȚIA SĂPTĂMÂNĂLĂ CUMULATIVĂ A NUMĂRULUI DE CARCASE CLASIFICATE



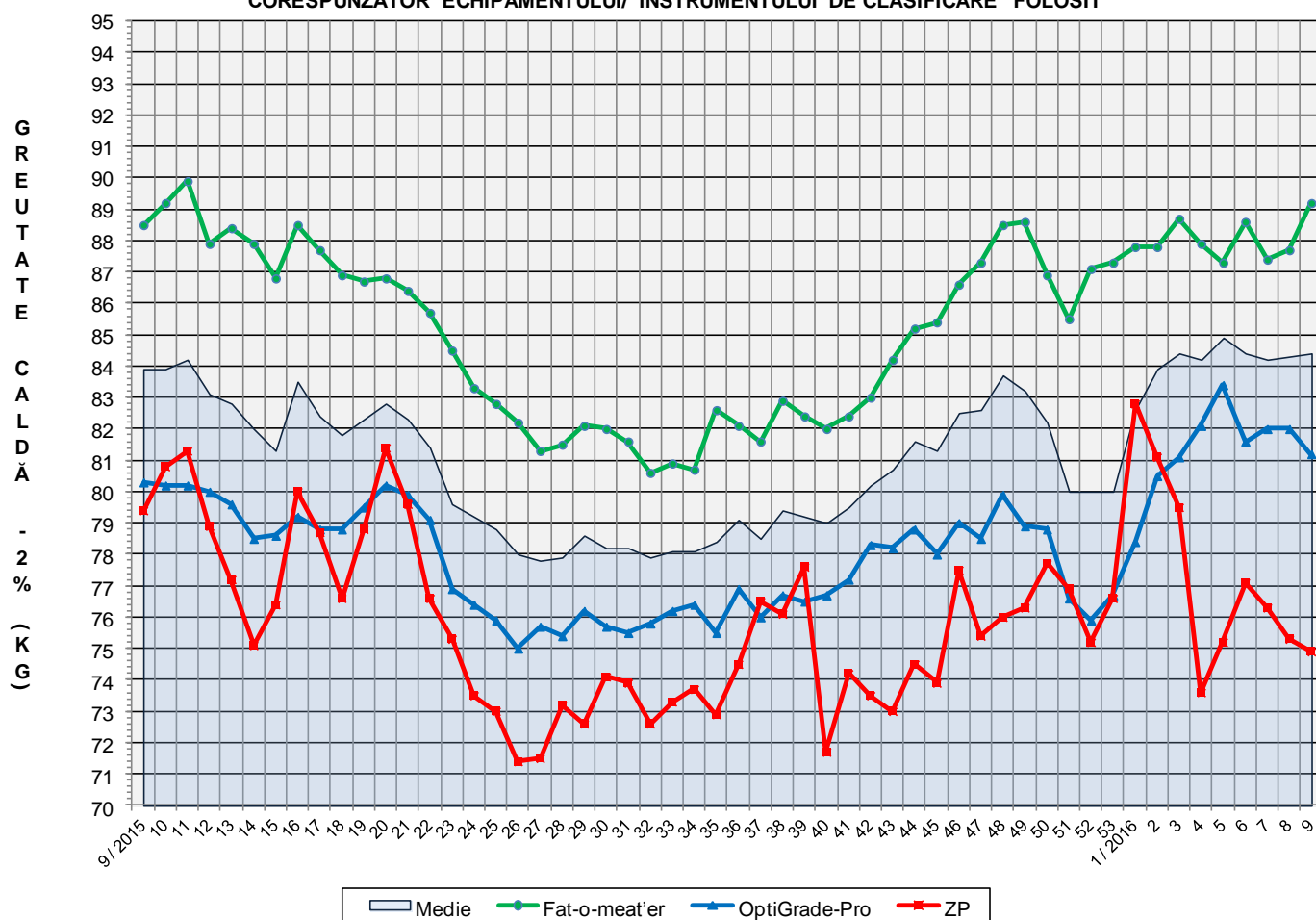
% Modificare
1 AN
20.2%

## Numărul de carcase clasificate în săptămâna 29 februarie - 6 martie 2016 în funcție de echipamentul / instrumentul folosit

Metoda	Echipament / instrument	Număr carcase	% din total carcase
Sondă Optică	Fat-o-meat'er	34,428	41.82%
	OptiGrade-Pro	45,713	55.53%
ZP	Rigla	2,176	2.64%
TOTAL		82,317	100.00%



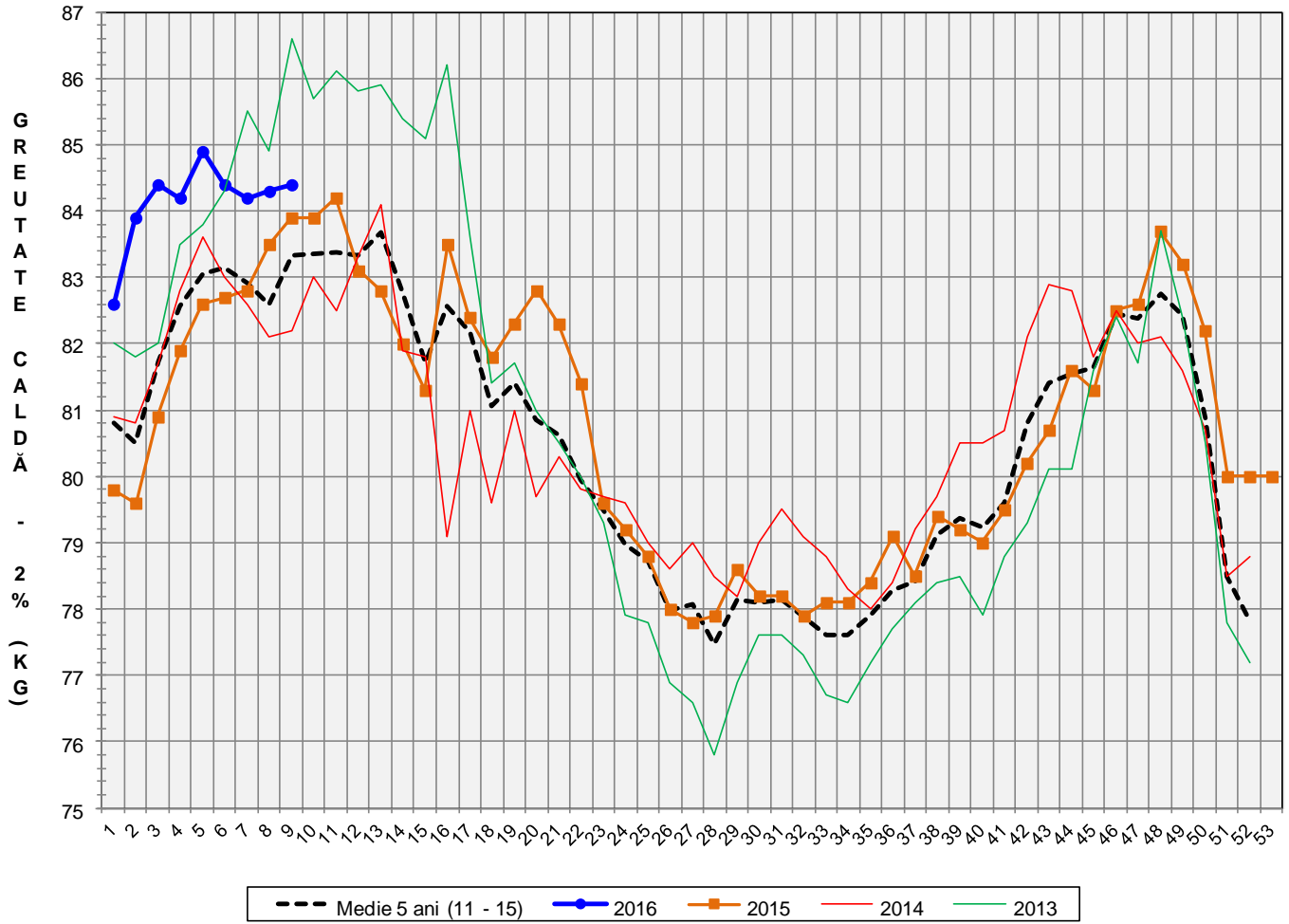
**EVOLUȚIA SĂPTĂMÂNALĂ A GREUTĂȚII CARCASELOR  
CORESPUNZĂTOR ECHIPAMENTULUI/ INSTRUMENTULUI DE CLASIFICARE FOLOSIT**

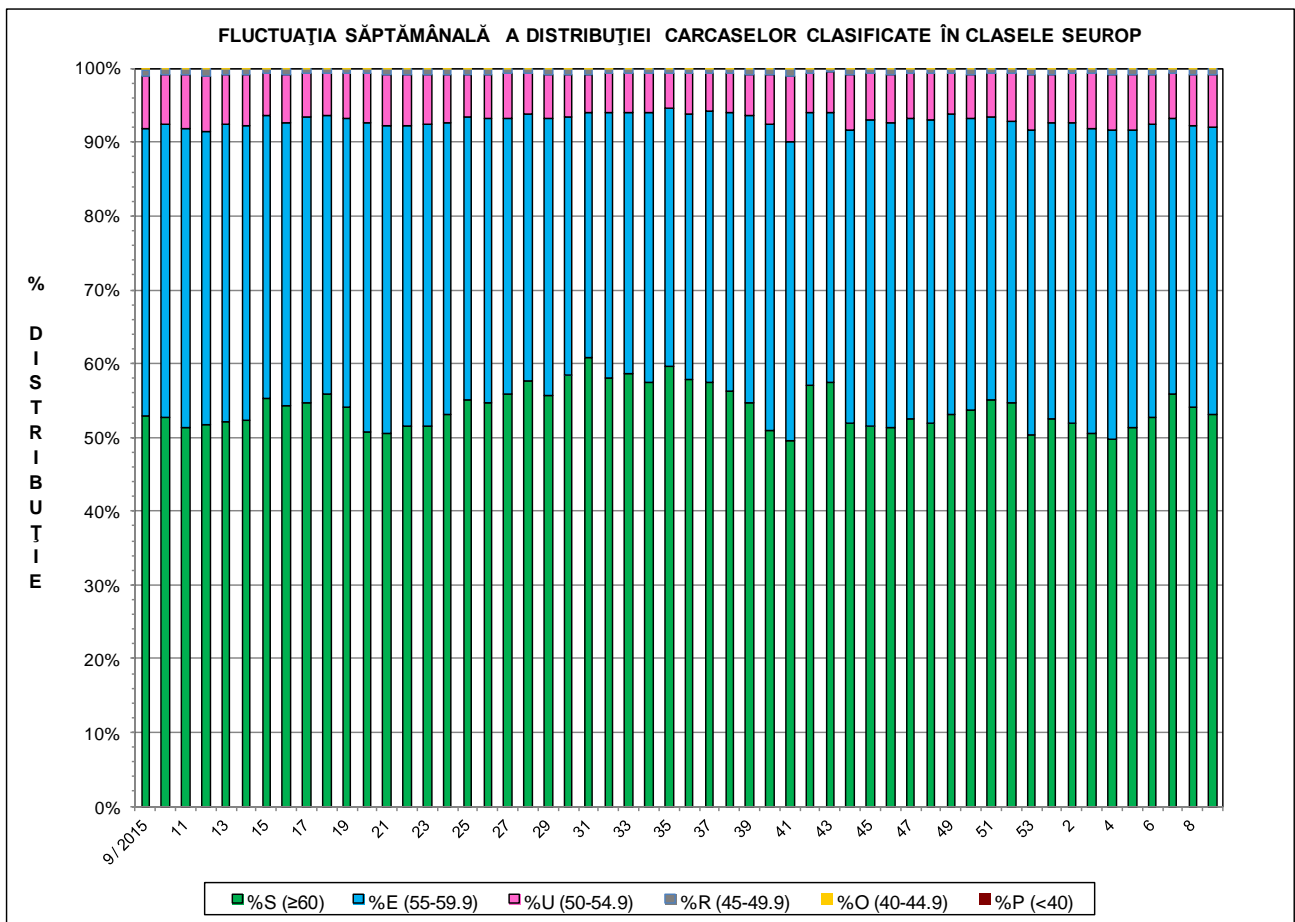
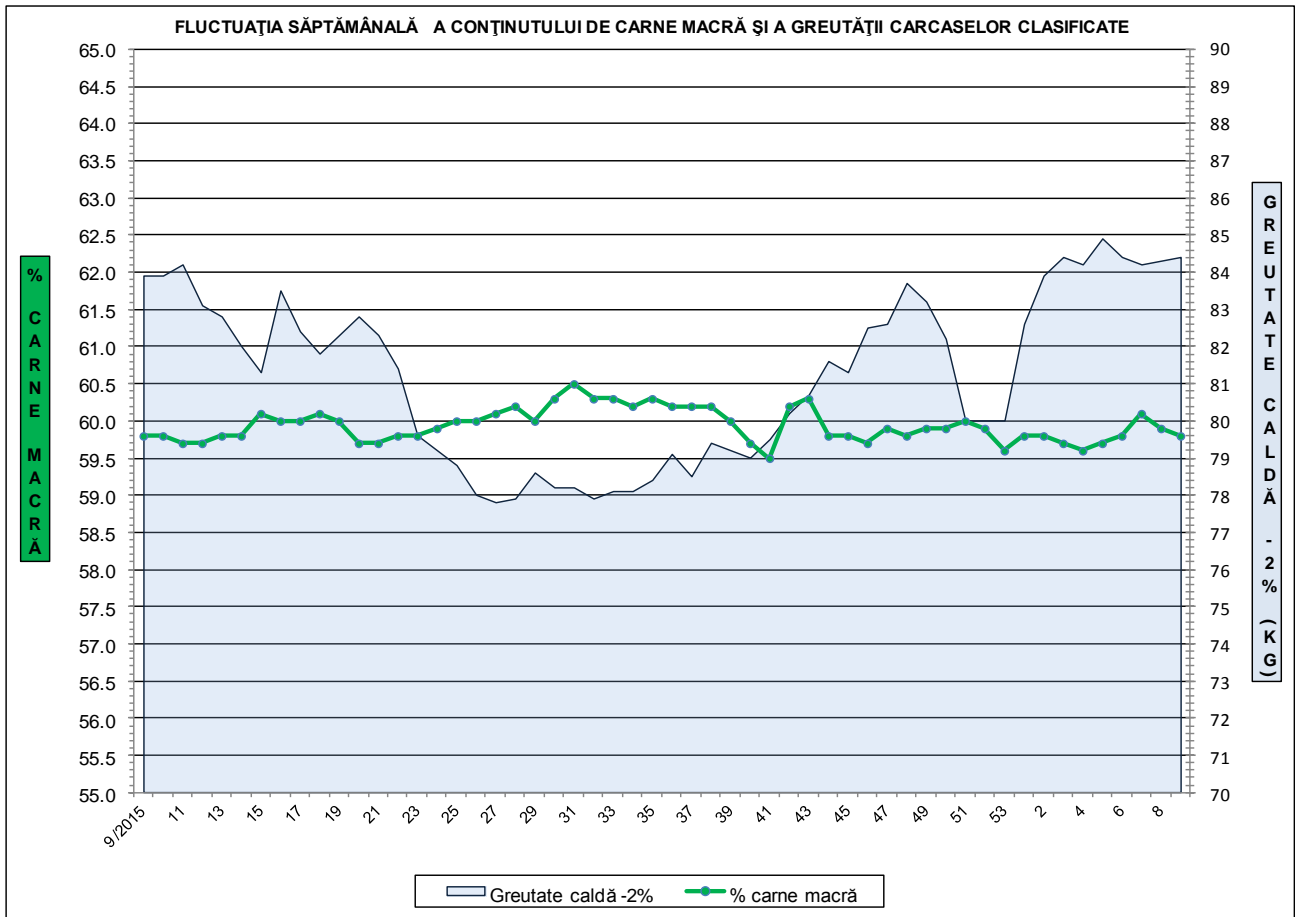


**ÎNCADRAREA ÎN CLASE A CARCASELOR DE PORCINE  
CLASIFICATE ÎN SĂPTĂMÂNA 29 FEBRUARIE - 6 MARTIE 2016**

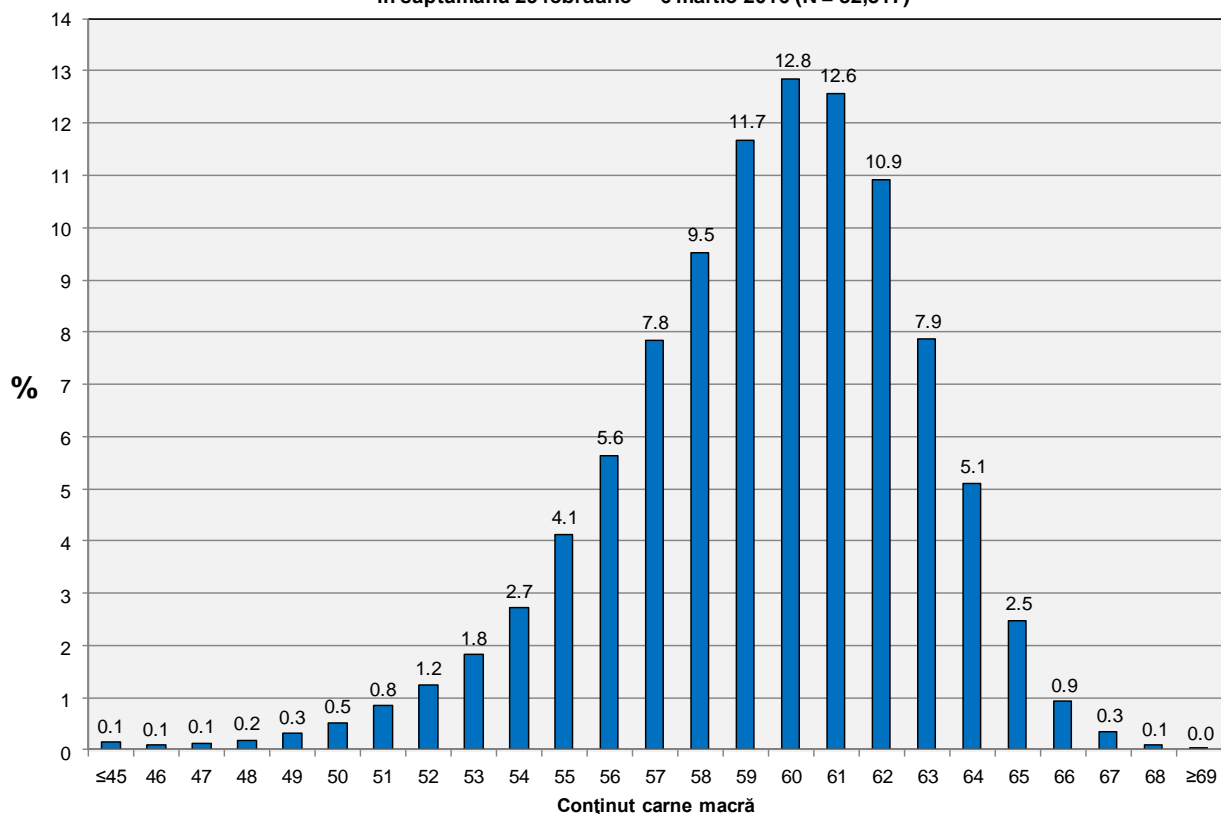
CLASA	% CARNE MACRĂ	NUMĂR CARCASE	% DIN TOTAL	% CARNE MACRĂ	GREUTATE CALDĂ - 2% (KG)
S	≥ 60	43,751	53.15	62.3	82.6
E	55 - 59.9	31,959	38.82	58.0	85.6
U	50 - 54.9	5,885	7.15	53.2	89.7
R	45 - 49.9	644	0.78	48.4	90.8
O	40 - 44.9	65	0.08	43.3	88.5
P	< 40	13	0.02	37.4	85.5
<b>TOTAL</b>		<b>82,317</b>	<b>100.00</b>	<b>59.8</b>	<b>84.4</b>

EVOLUȚIA SĂPTĂMÂNALĂ A GREUTĂȚII CARCASELOR CLASIFICATE

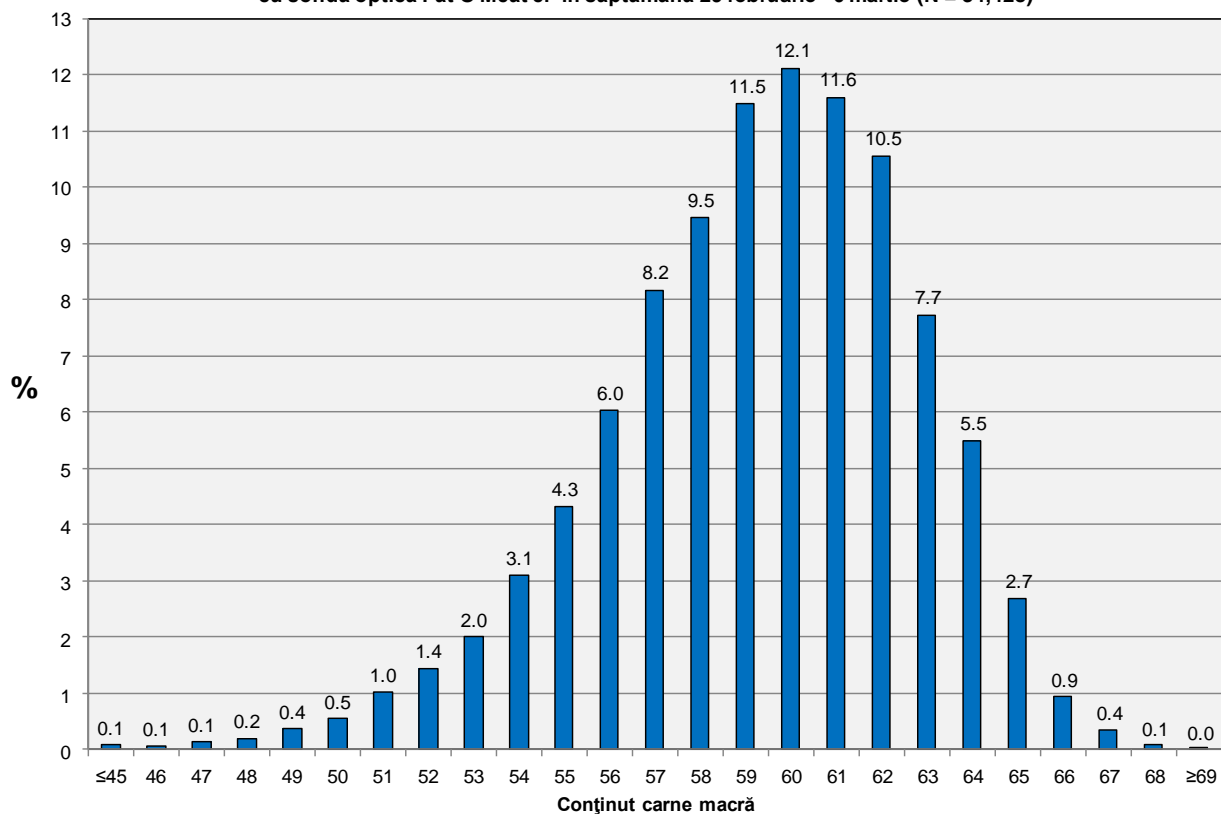




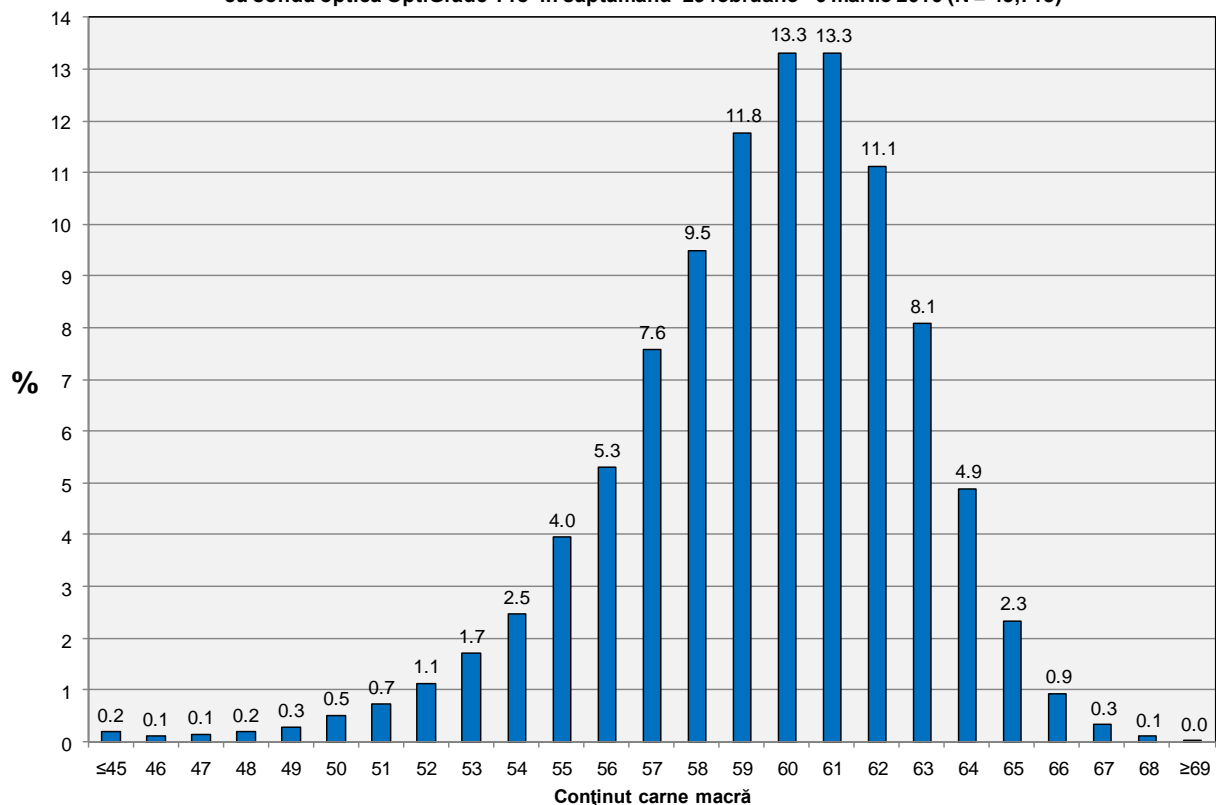
**Distribuția conținutului de carne macră a carcaselor clasificate în România  
în săptămâna 29 februarie - 6 martie 2016 (N = 82,317)**



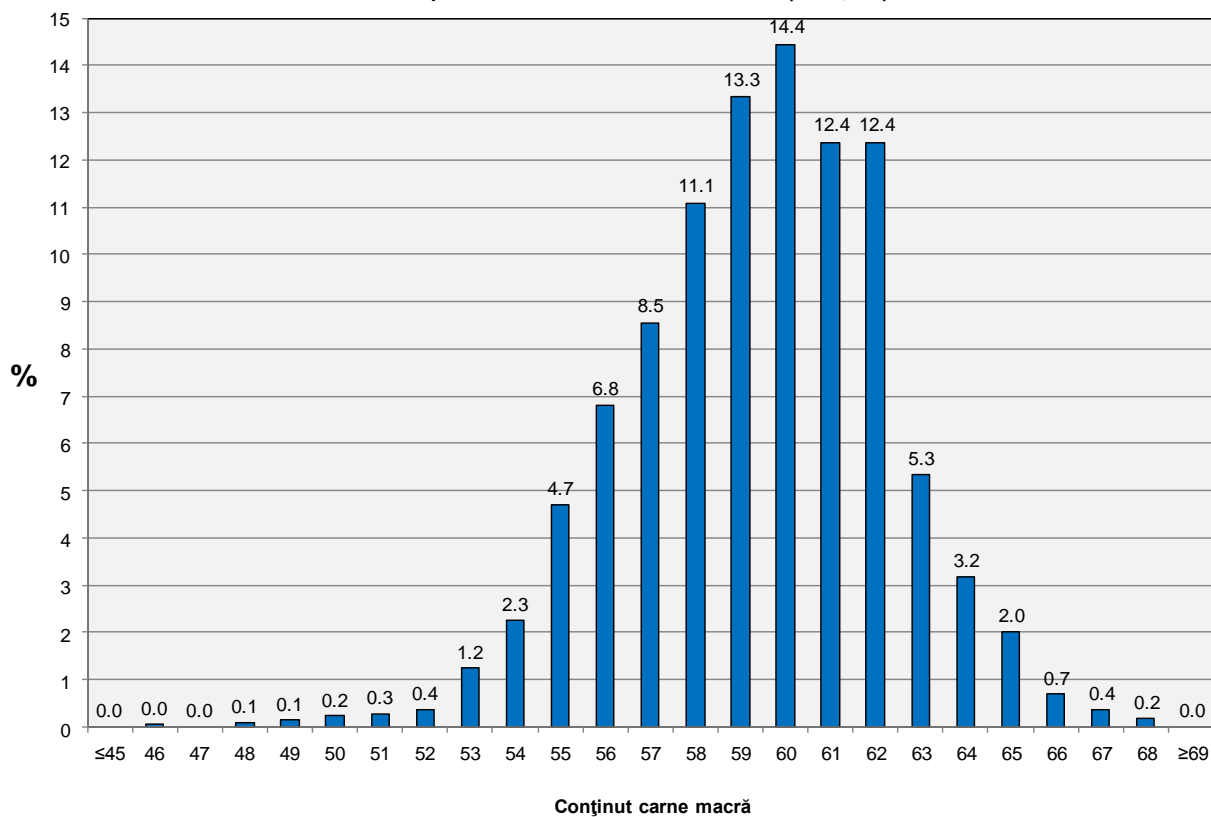
**Distribuția conținutului de carne macră a carcaselor clasificate în România cu echipamentul  
cu sondă optică Fat O Meat'er în săptămâna 29 februarie - 6 martie (N = 34,428)**



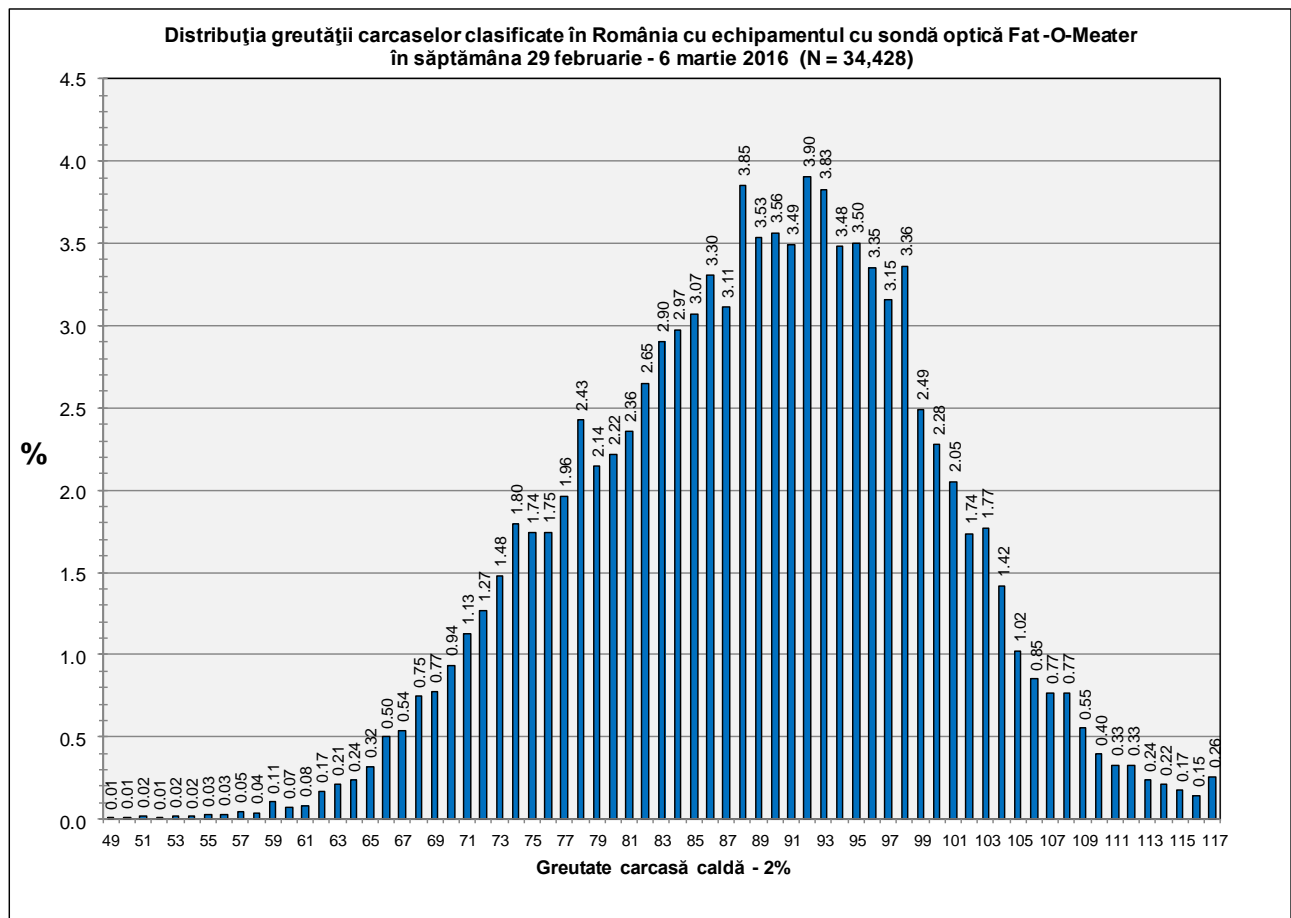
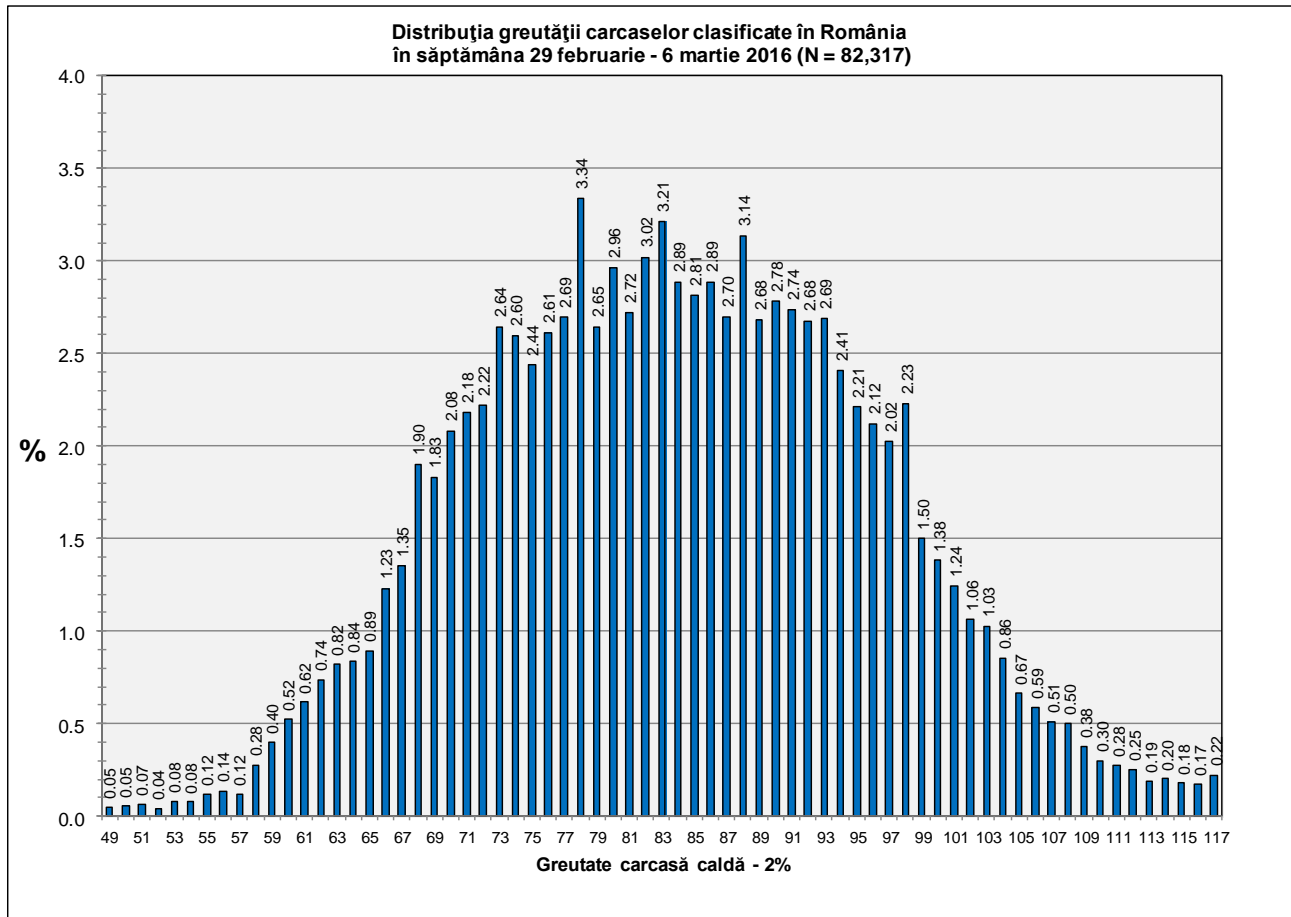
**Distribuția conținutului de carne macră a carcaselor clasificate în România cu echipamentul cu sondă optică OptiGrade-Pro în săptămâna 29 februarie - 6 martie 2016 (N = 45,713)**



**Distribuția conținutului de carne macră a carcaselor clasificate în România cu metoda ZP în săptămâna 29 februarie - 6 martie 2016 (N = 2,176)**

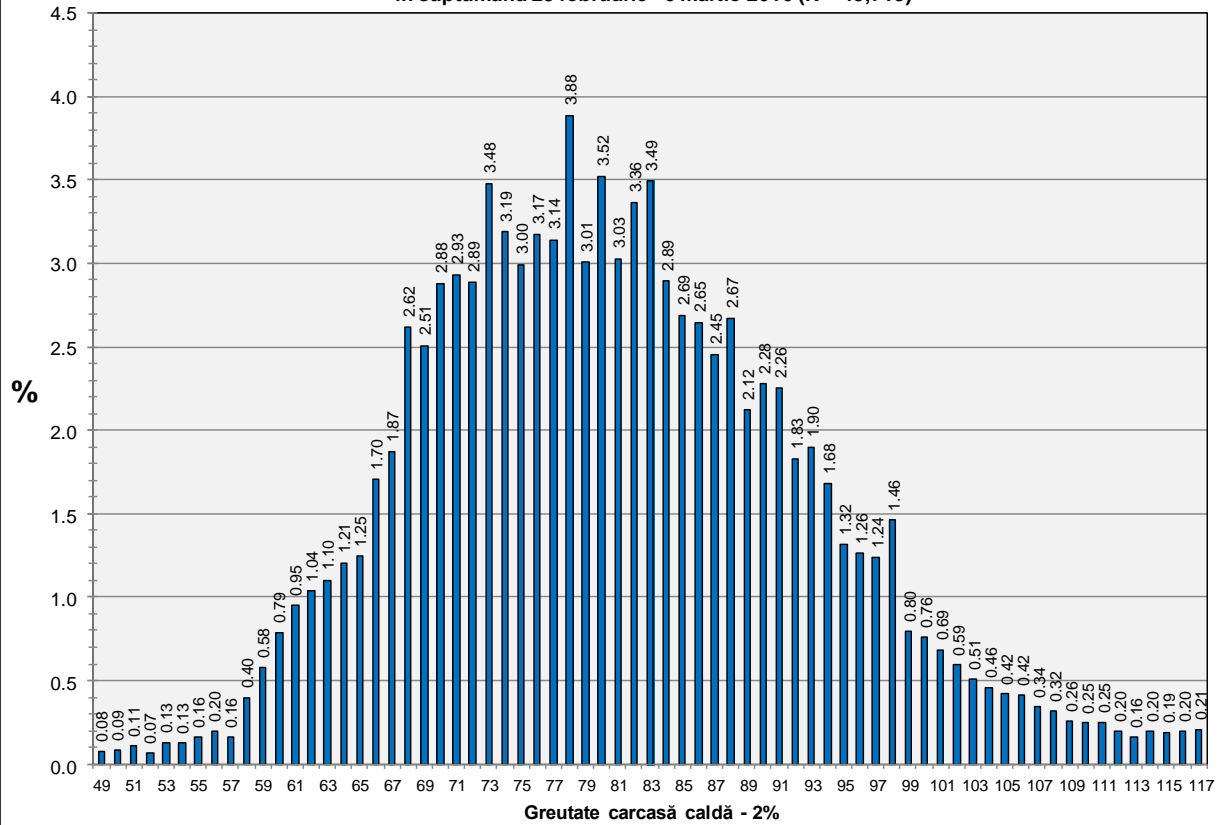








**Distribuția greutății carcaselor clasificate în România cu echipamentul cu sondă optică OptiGrade-Pro în săptămâna 29 februarie - 6 martie 2016 (N = 45,713)**



**Distribuția greutății carcaselor clasificate în România cu metoda ZP în săptămâna 29 februarie - 6 martie (N = 2,176)**

