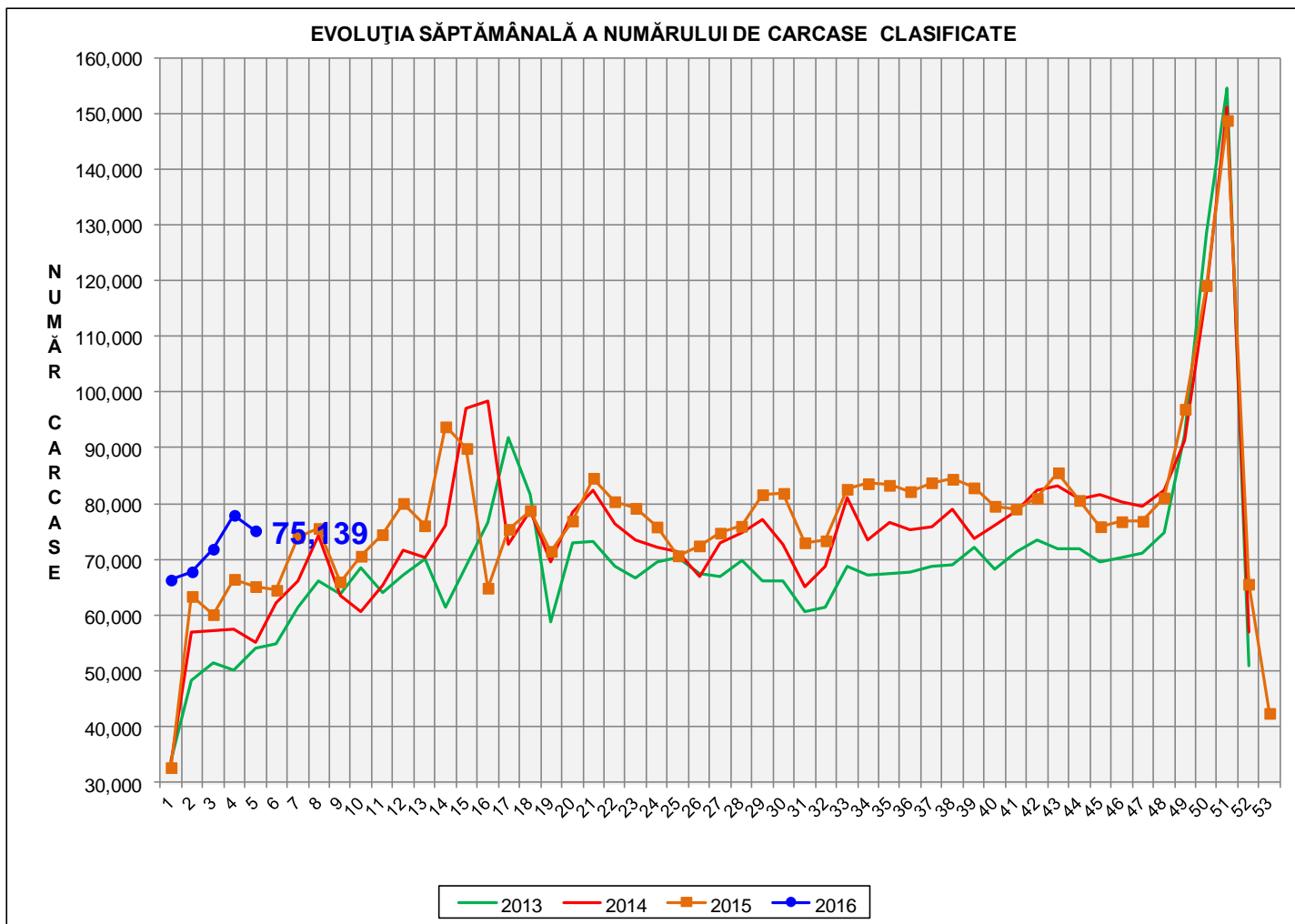




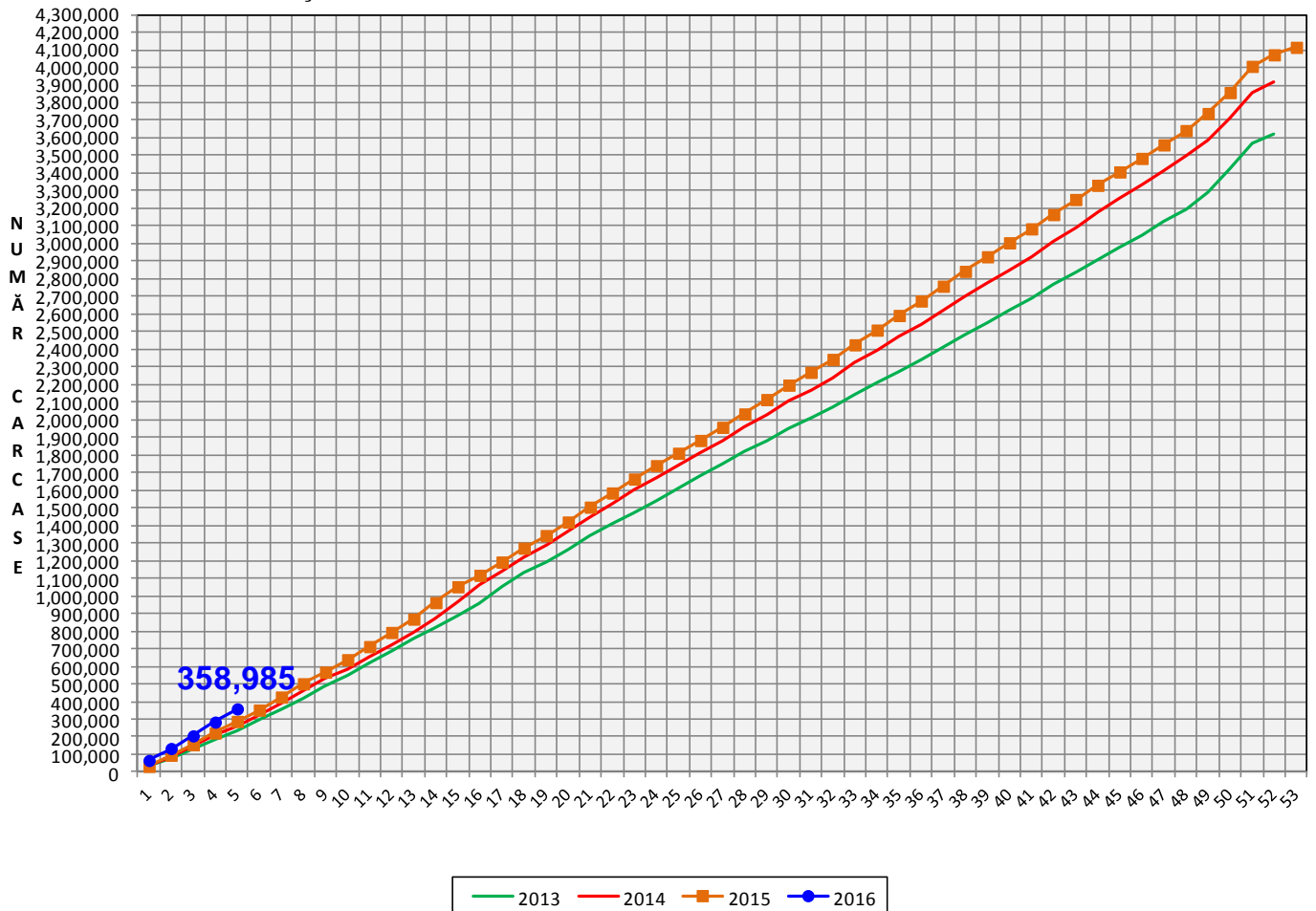
Rezultatele clasificării carcaselor de porcine

Săptămâna 5 (1 – 7 februarie 2016)



% Modificare	
1 SĂPT	1 AN
-3.6%	15.3%

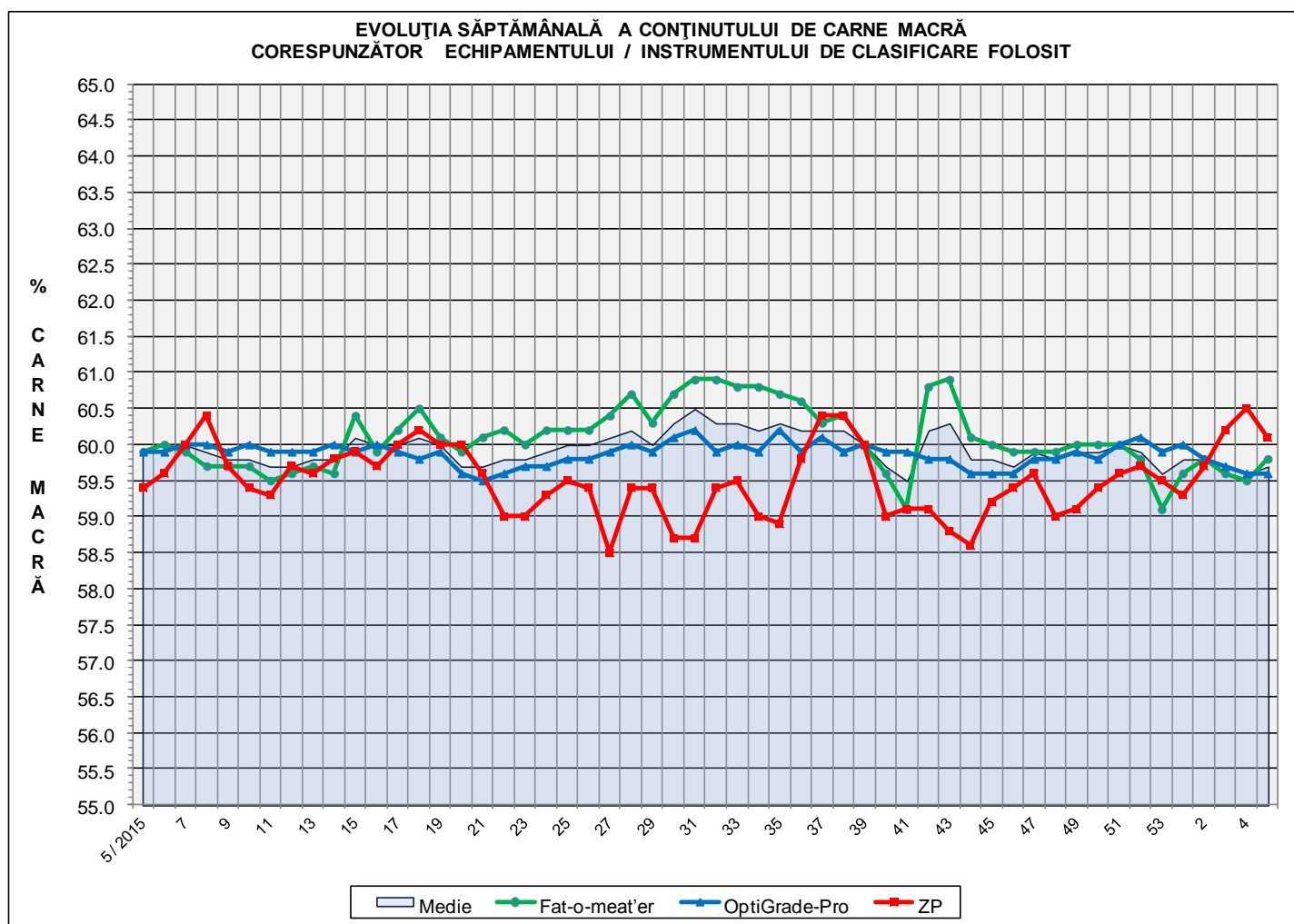
EVOLUȚIA SĂPTĂMÂNALĂ CUMULATIVĂ A NUMĂRULUI DE CARCASE CLASIFICATE



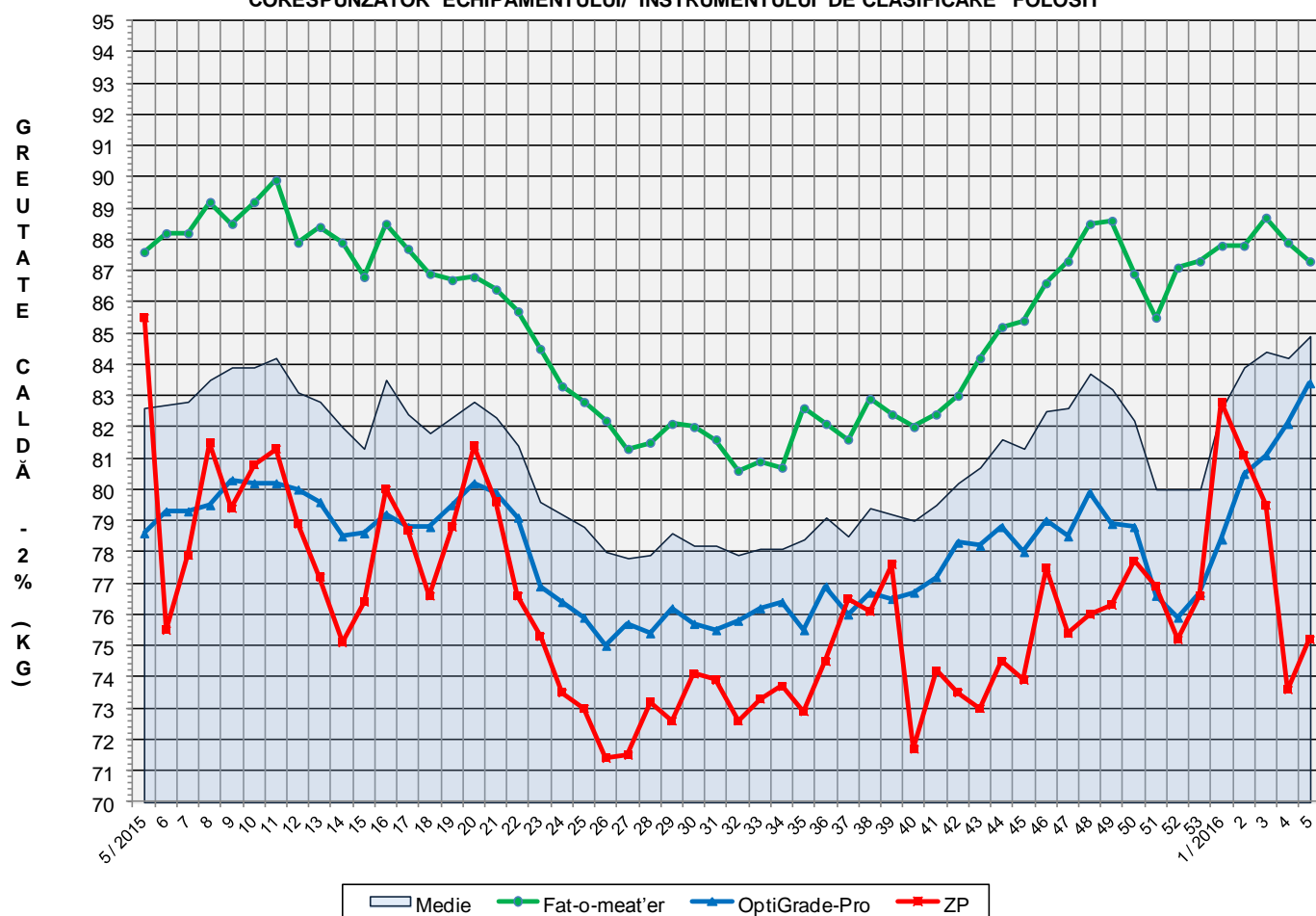
% Modificare
1 AN
24.8%

Numărul de carcase clasificate în săptămâna 1 - 7 februarie 2016 în funcție de echipamentul / instrumentul folosit

Metoda	Echipament / instrument	Număr carcase	% din total carcase
Sondă Optică	Fat-o-meat'er	33,792	44.97%
	OptiGrade-Pro	38,903	51.77%
ZP	Rigla	2,444	3.25%
TOTAL		75,139	100.00%



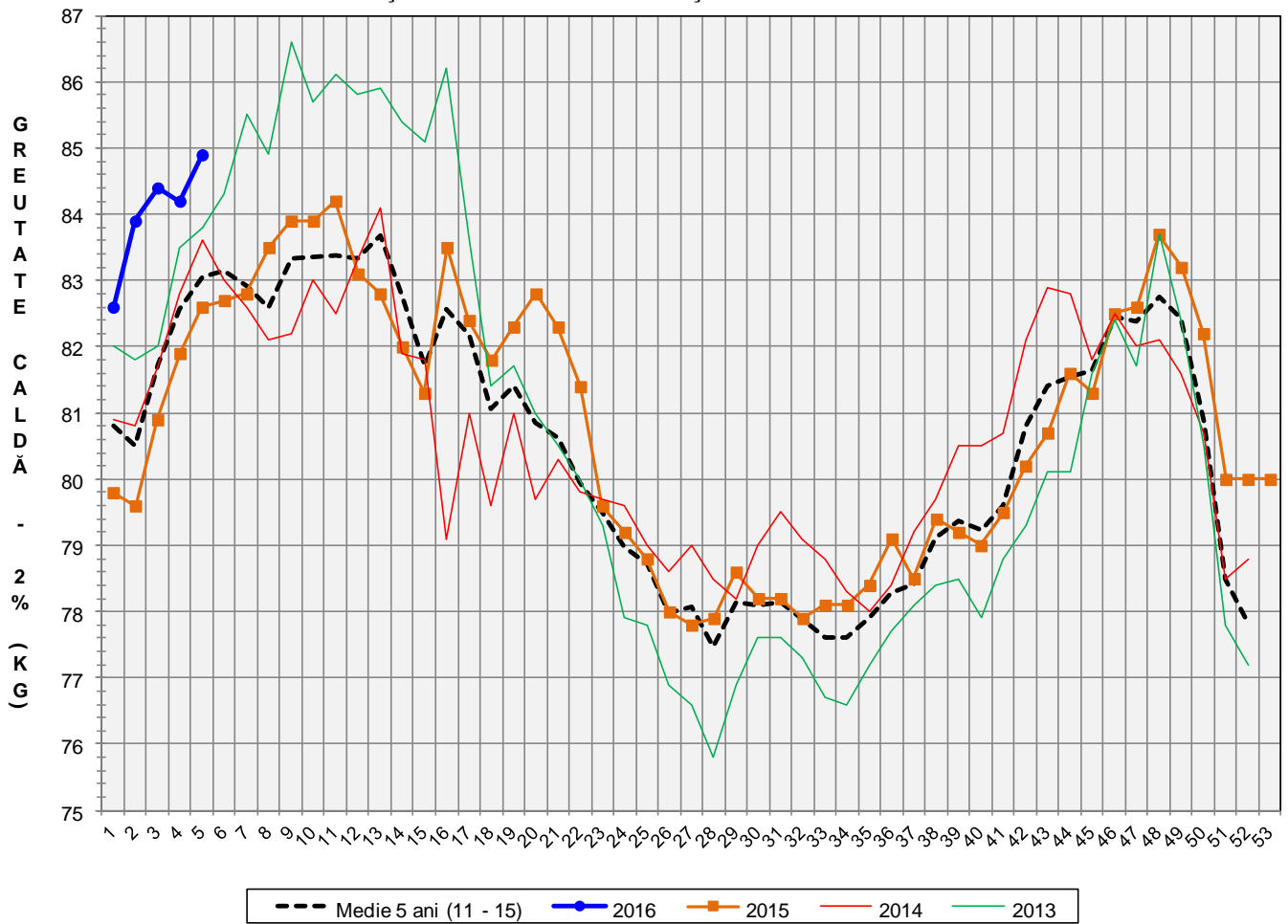
**EVOLUȚIA SĂPTĂMÂNALĂ A GREUTĂȚII CARCASELOR
CORESPUNZĂTOR ECHIPAMENTULUI/ INSTRUMENTULUI DE CLASIFICARE FOLOSIT**

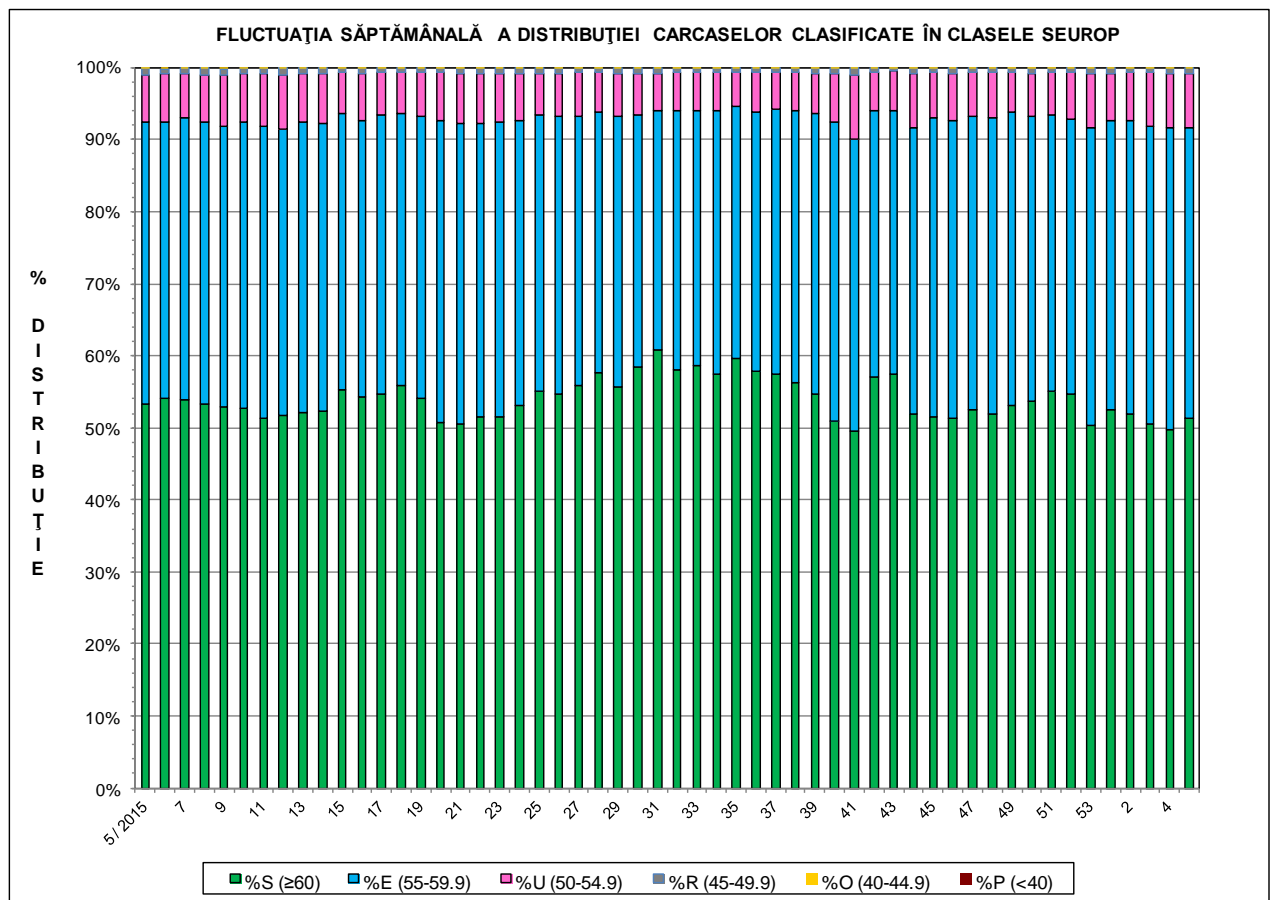
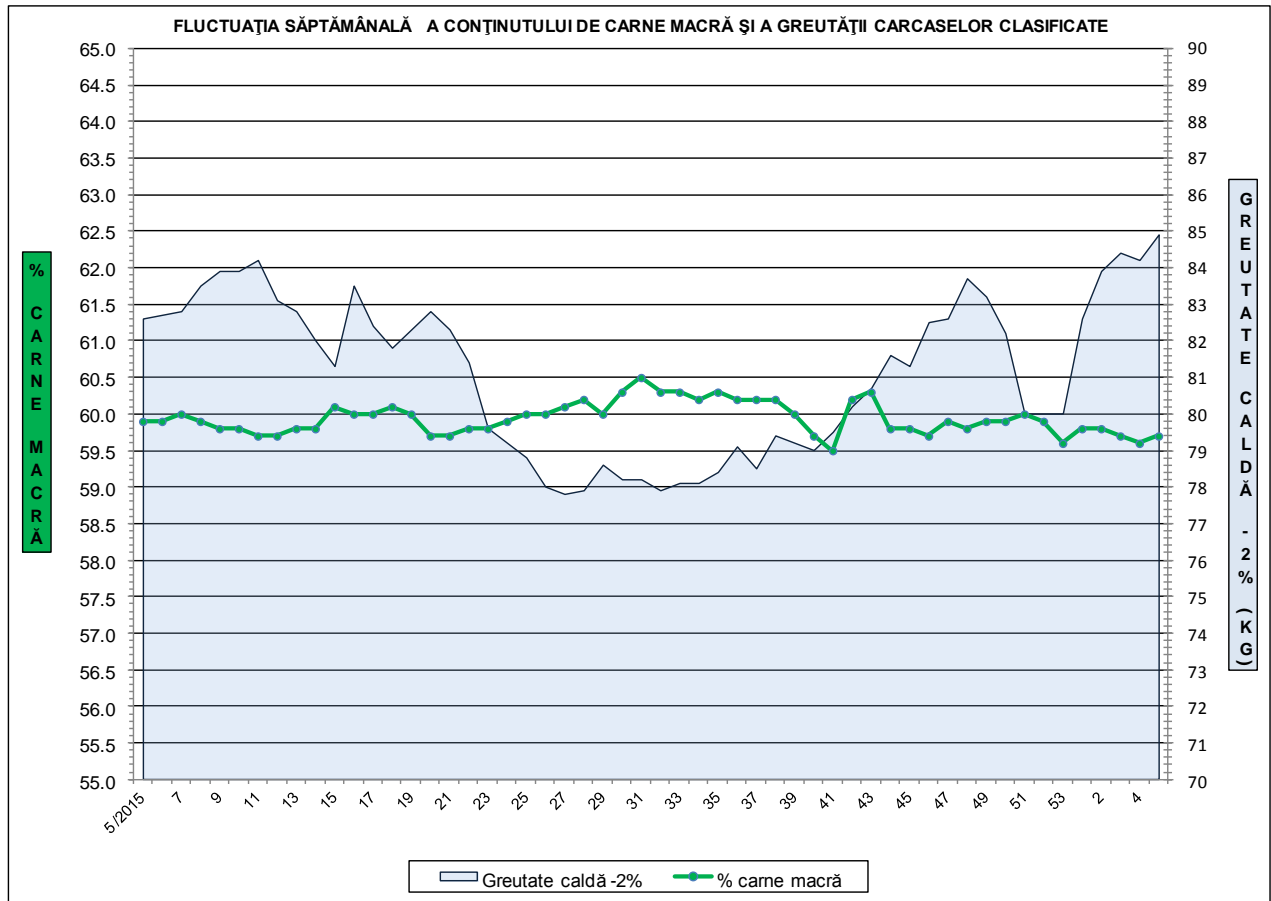


**ÎNCADRAREA ÎN CLASE A CARCASELOR DE PORCINE
CLASIFICATE ÎN SĂPTĂMÂNA 1 - 7 FEBRUARIE 2016**

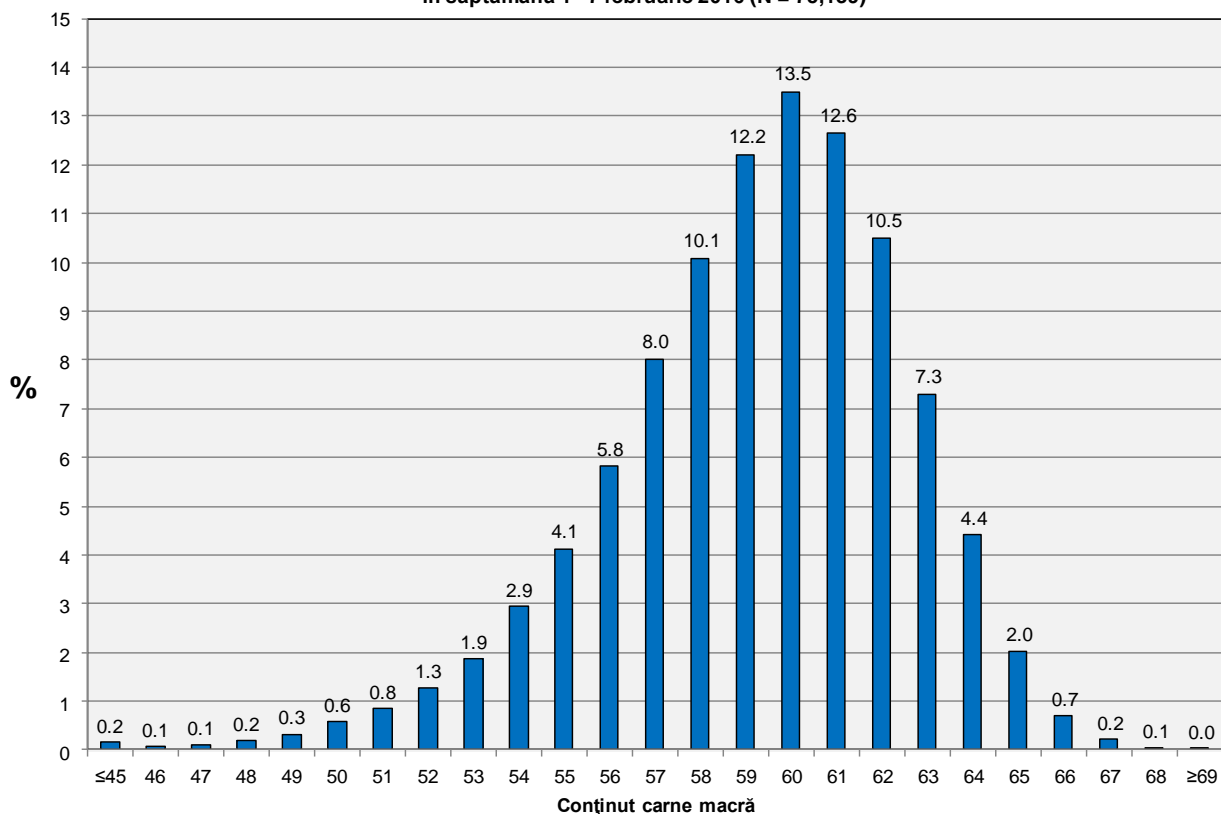
CLASA	% CARNE MACRĂ	NUMĂR CARCASE	% DIN TOTAL	% CARNE MACRĂ	GREUTATE CALDĂ - 2% (KG)
S	≥ 60	38,601	51.37	62.2	83.0
E	55 - 59.9	30,264	40.28	58.0	86.2
U	50 - 54.9	5,626	7.49	53.2	90.6
R	45 - 49.9	571	0.76	48.4	93.5
O	40 - 44.9	58	0.08	43.3	95.8
P	< 40	19	0.03	36.4	102.7
TOTAL		75,139	100.00	59.7	84.9

EVOLUȚIA SĂPTĂMÂNALĂ A GREUTĂȚII CARCASELOR CLASIFICATE

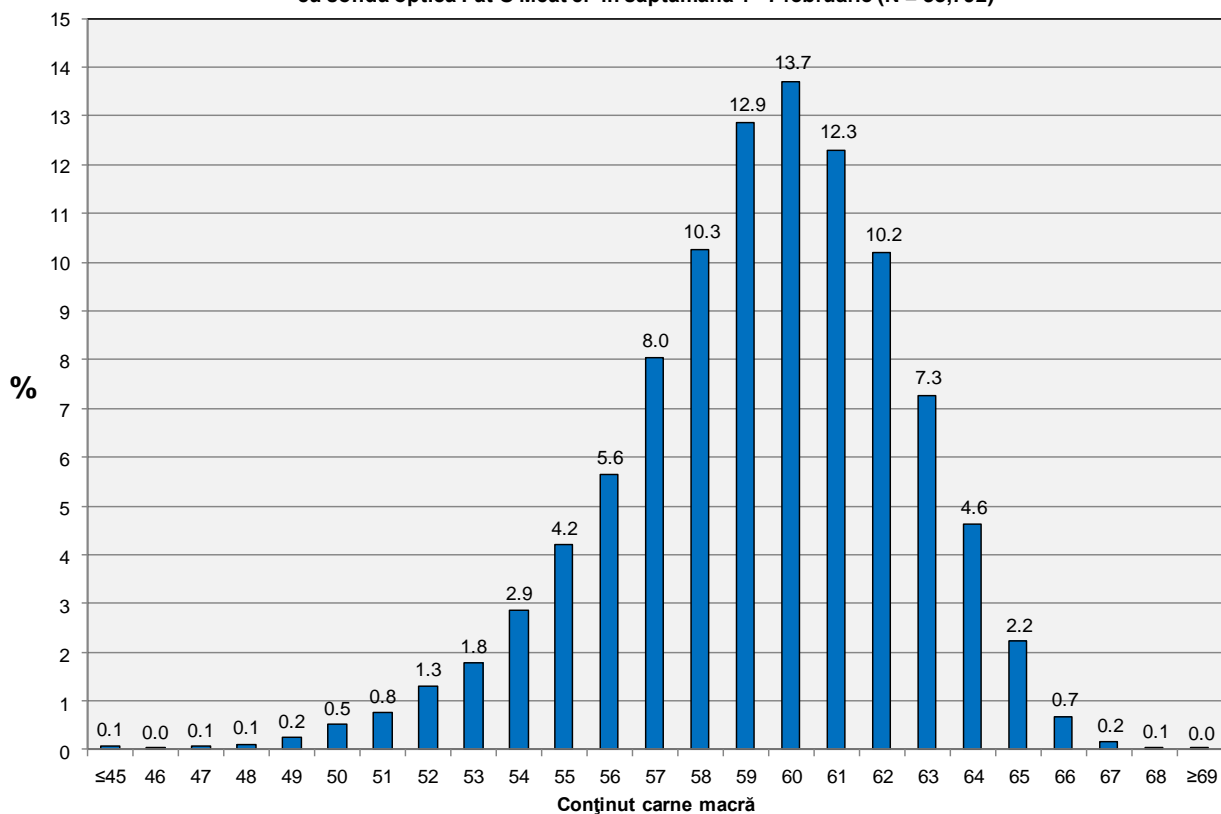




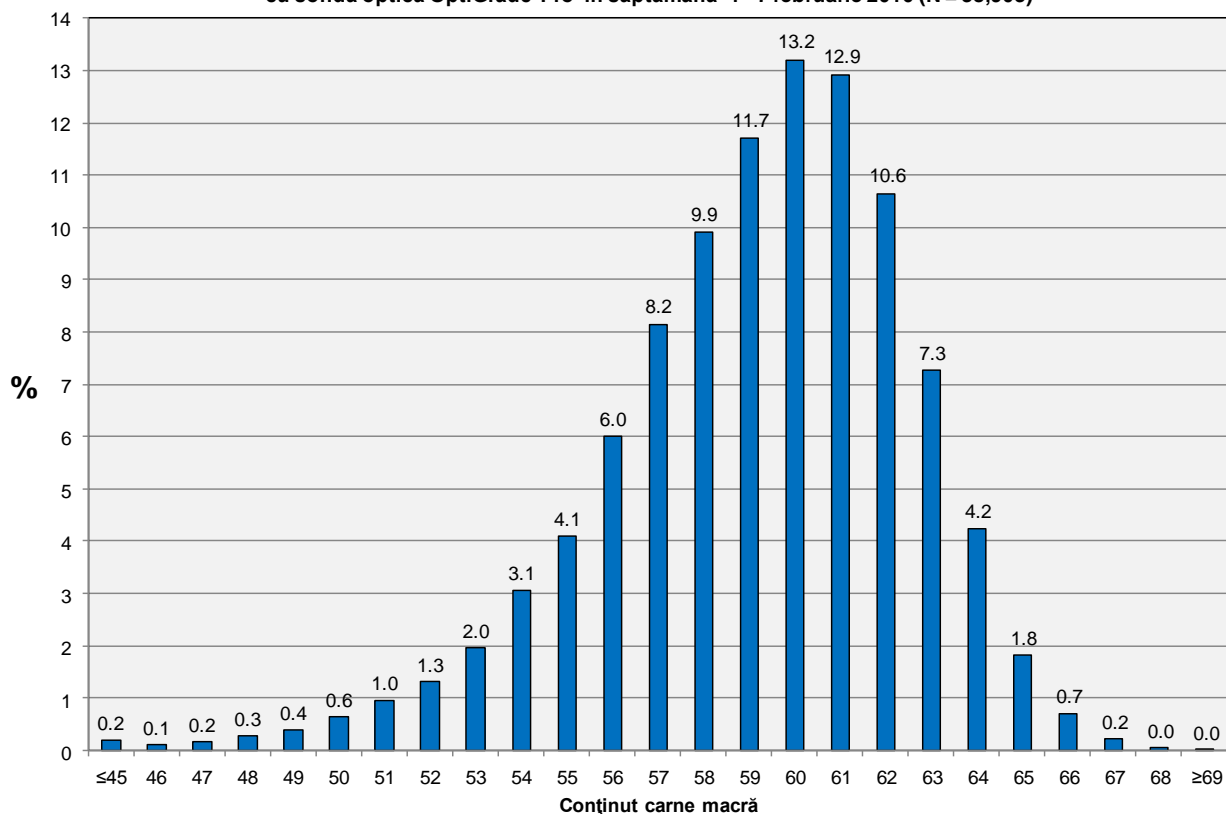
**Distribuția conținutului de carne macră a carcaselor clasificate în România
în săptămâna 1 - 7 februarie 2016 (N = 75,139)**



**Distribuția conținutului de carne macră a carcaselor clasificate în România cu echipamentul
cu sondă optică Fat O Meat'er în săptămâna 1 - 7 februarie (N = 33,792)**



Distribuția conținutului de carne macră a carcaselor clasificate în România cu echipamentul cu sondă optică OptiGrade-Pro în săptămâna 1 - 7 februarie 2016 (N = 38,903)



Distribuția conținutului de carne macră a carcaselor clasificate în România cu metoda ZP în săptămâna 1 - 7 februarie 2016 (N = 2,444)

