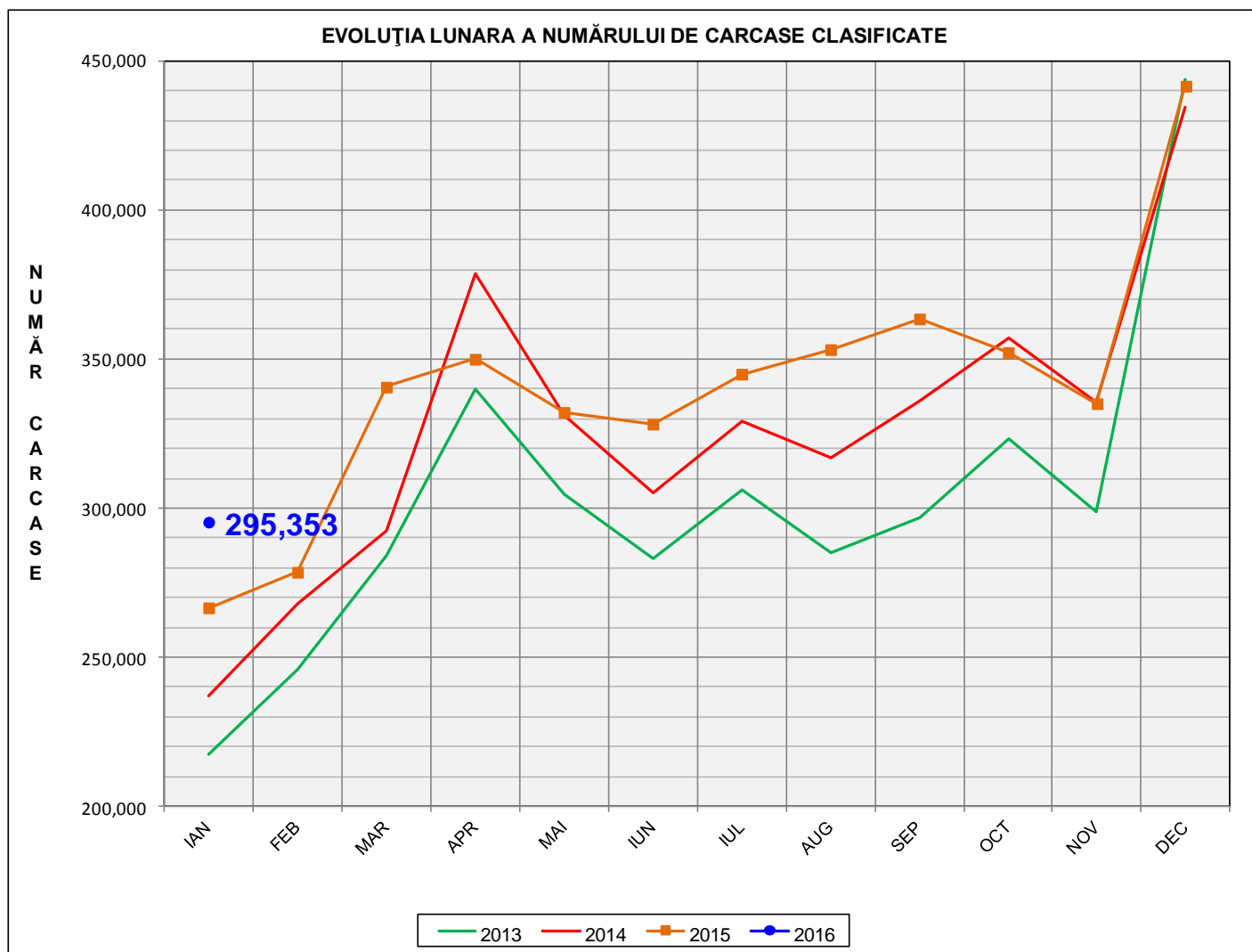
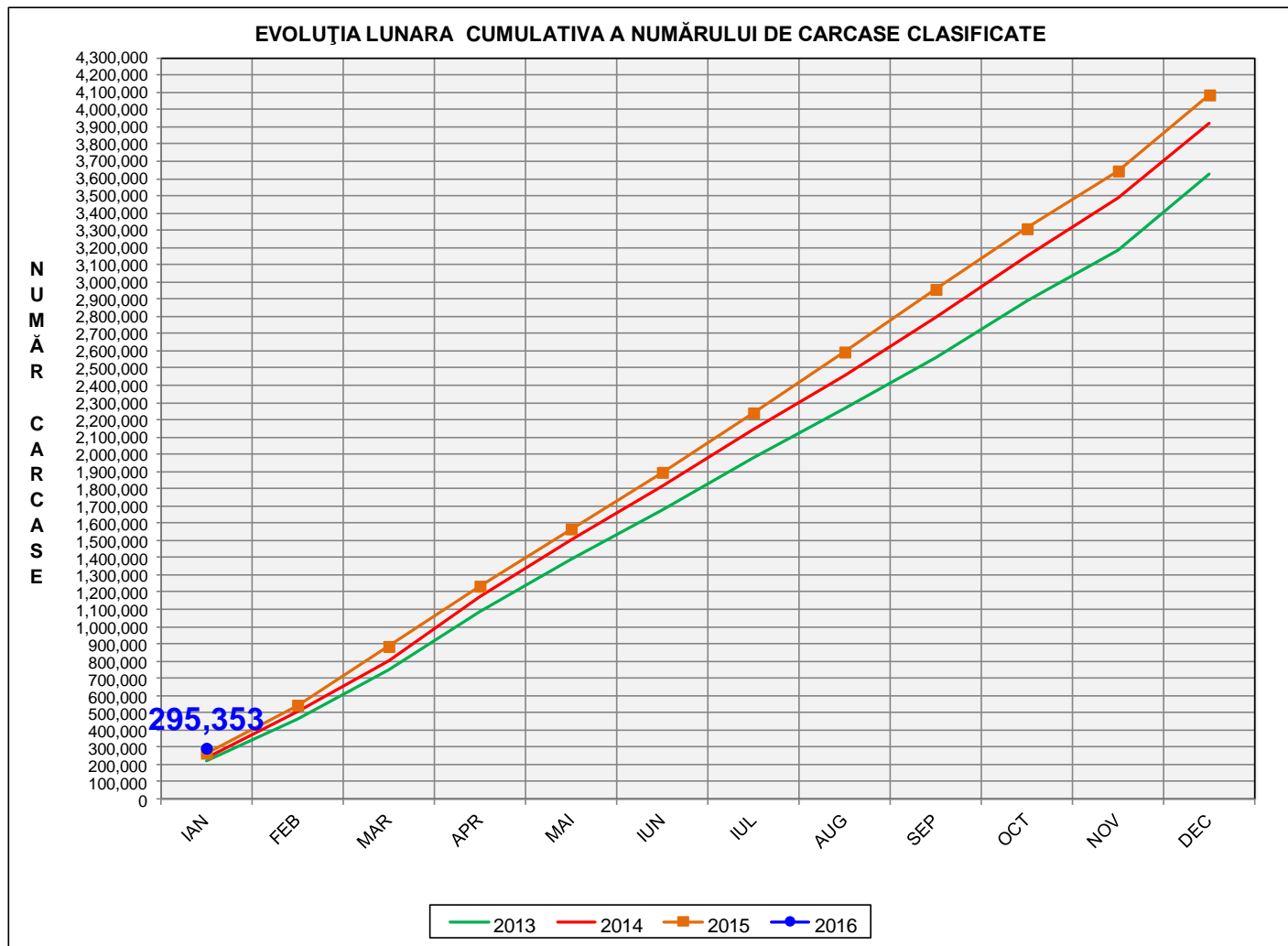


Rezultatele clasificării carcaselor de porcine

Ianuarie 2016



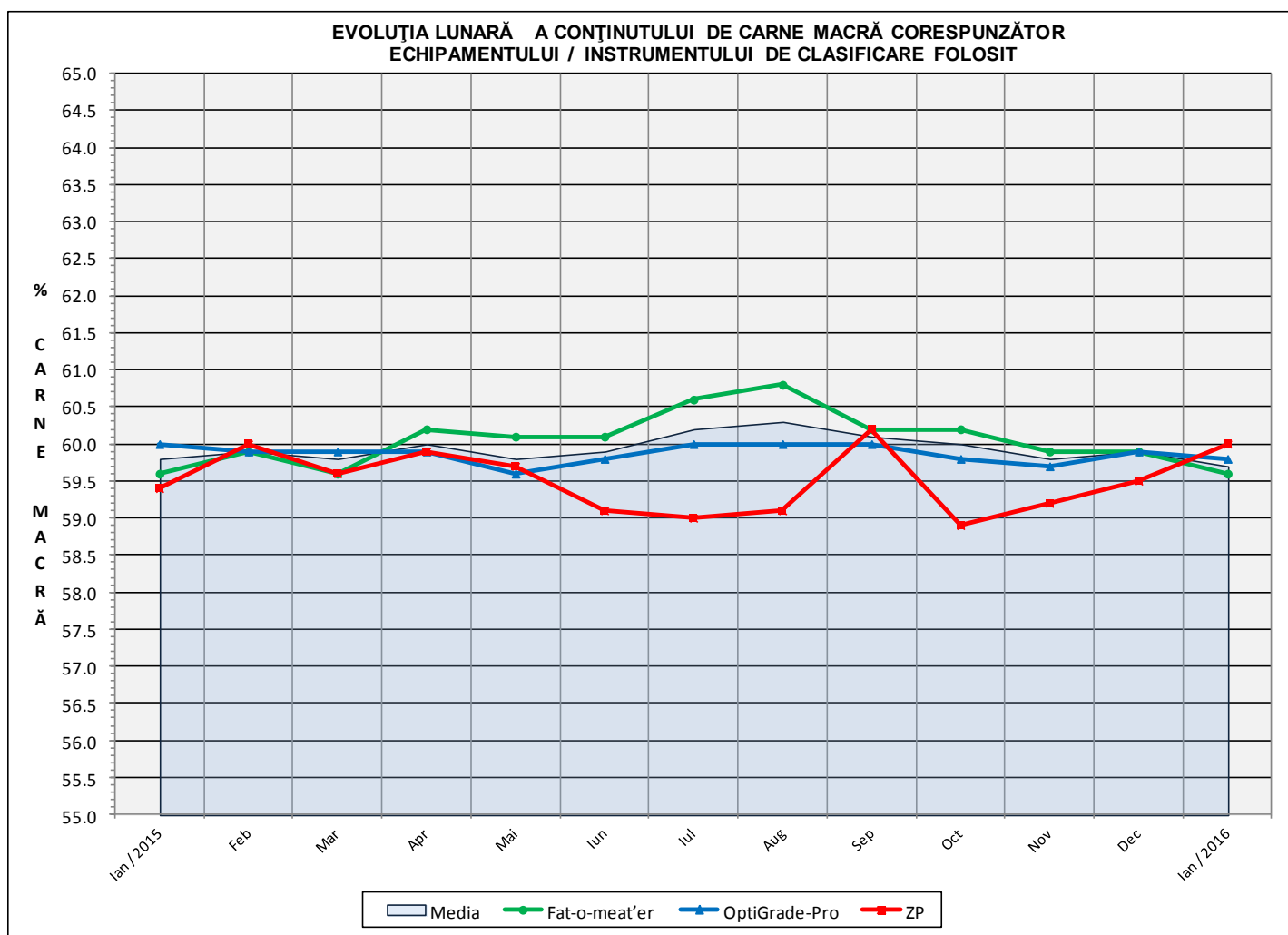
% Modificare	
1 LUNĂ	1 AN
-33.1%	10.8%



% Modificare
1 AN
10.8%

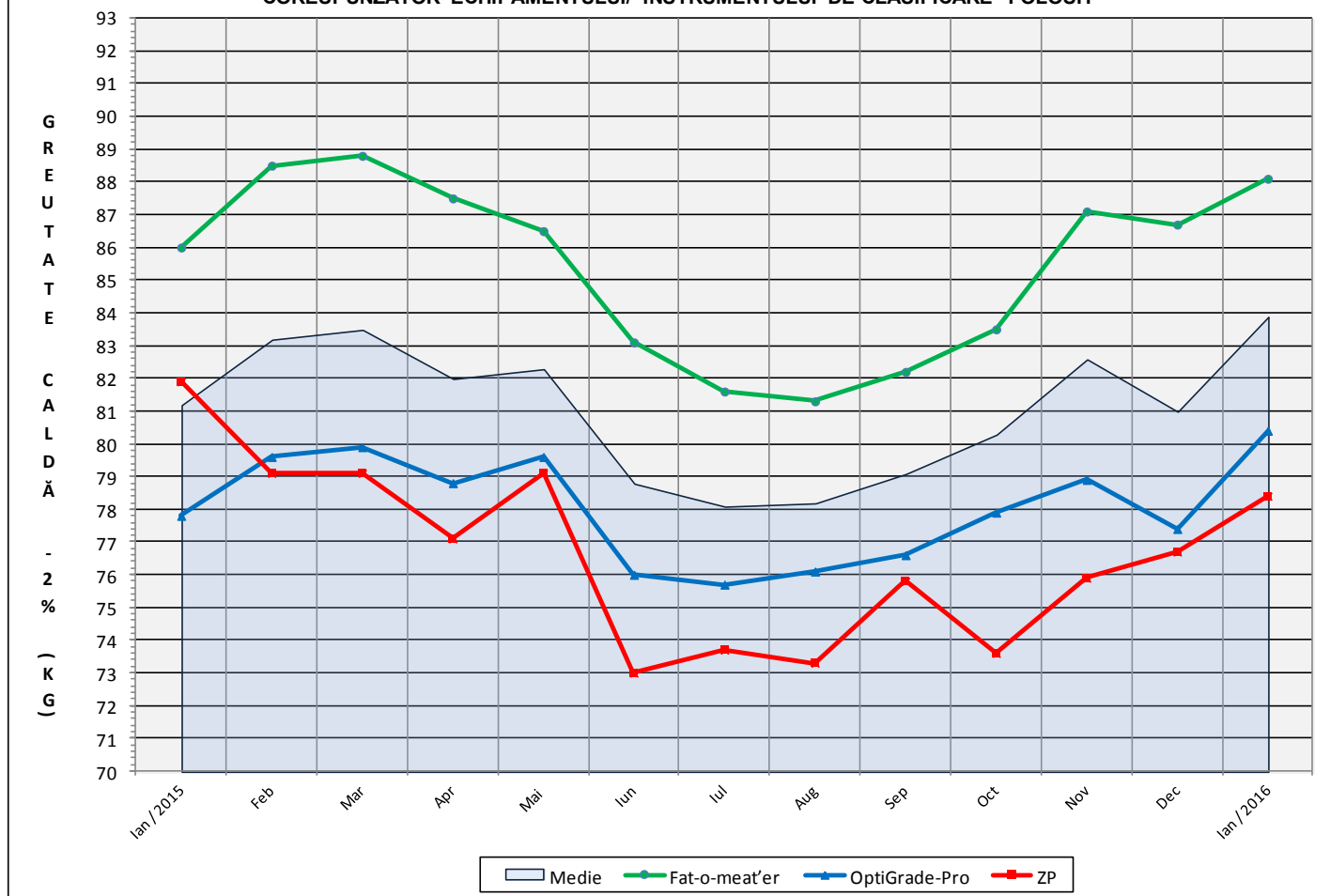
Numărul de carcase clasificate în luna ianuarie 2016 în funcție de echipamentul / instrumentul folosit

Metoda	Echipament / instrument	Număr carcase	% din total carcase
Sondă Optică	Fat-o-meat'er	135,319	45.82%
	OptiGrade-Pro	150,375	50.91%
ZP	Rigla	9,659	3.27%
TOTAL		295,353	100.00%





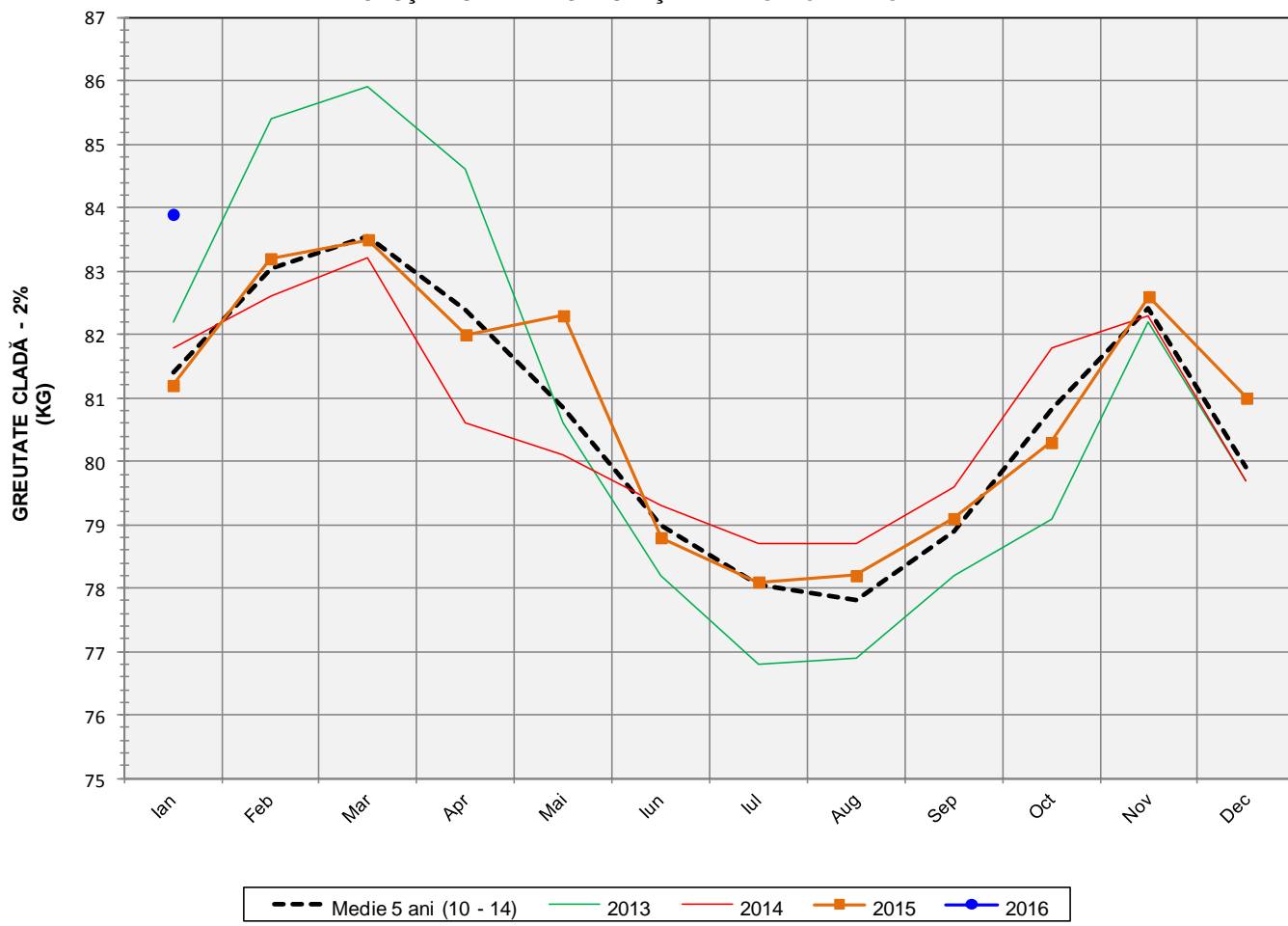
EVOLUȚIA LUNARĂ A GREUTĂȚII CARCASELOR CLASIFICATE
CORESPUNZĂTOR ECHIPAMENTULUI/ INSTRUMENTULUI DE CLASIFICARE FOLOSIT

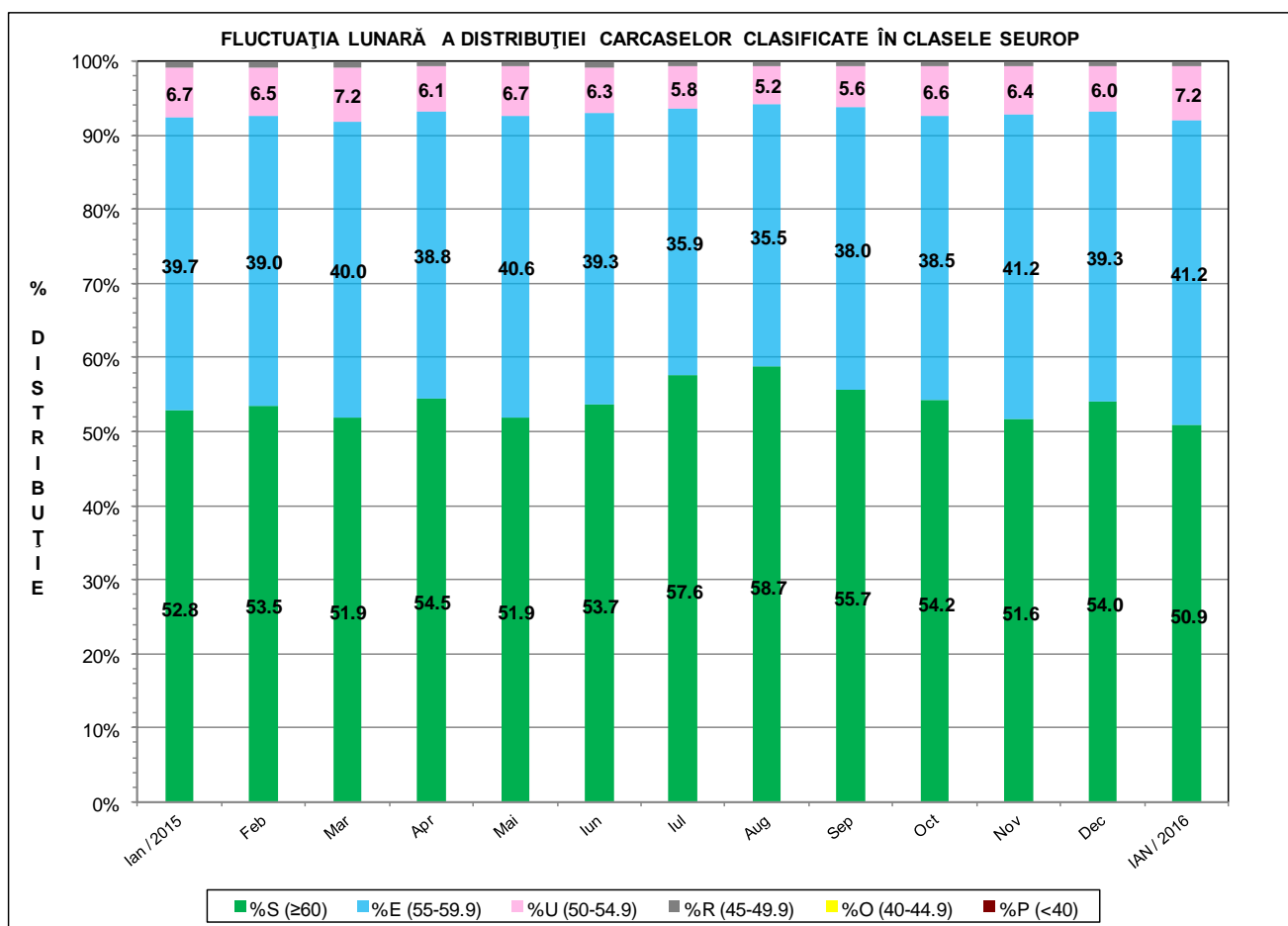
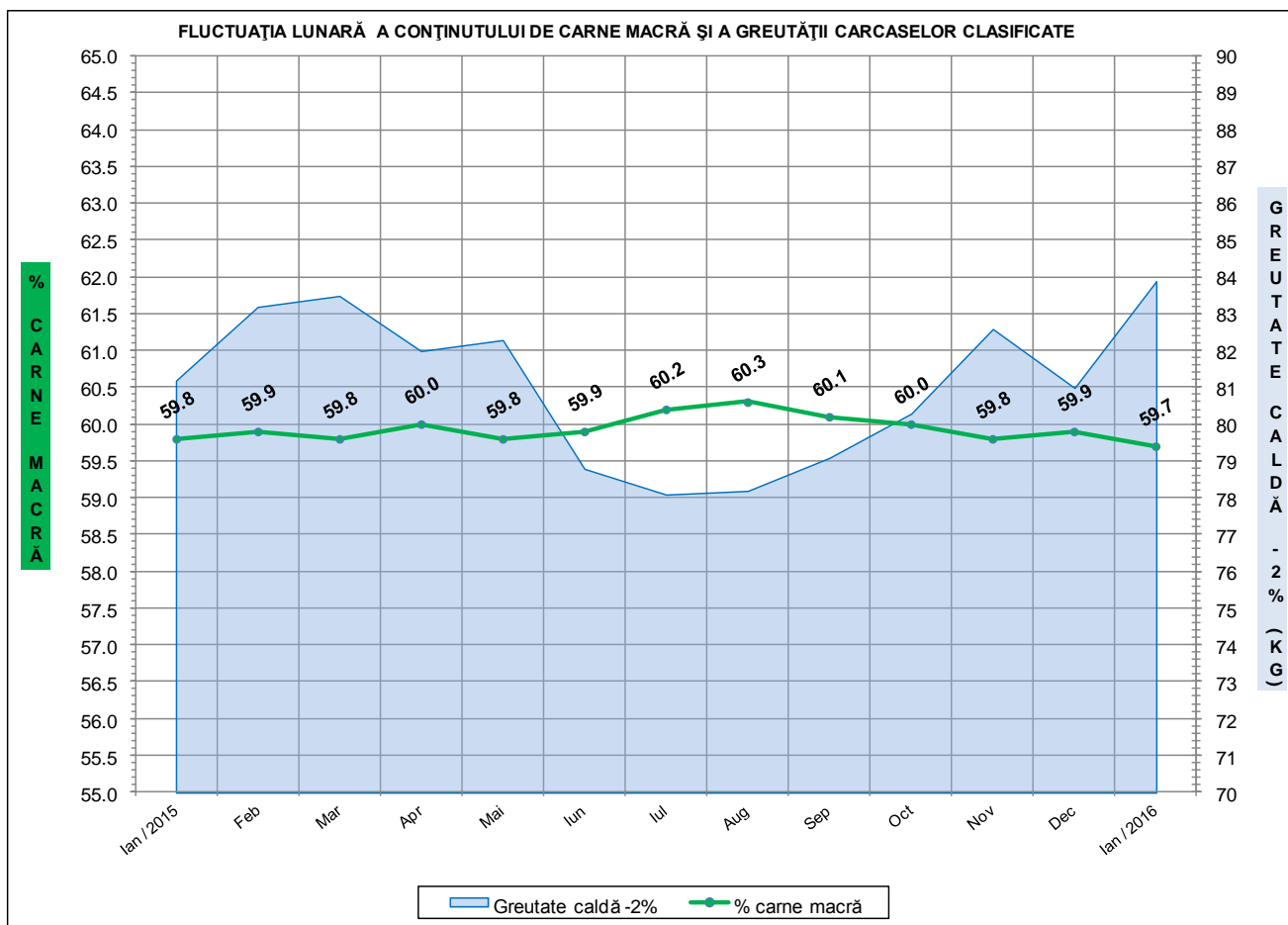


ÎNCADRAREA ÎN CLASE A CARCASELOR DE PORCINE
CLASIFICATE ÎN LUNA IANUARIE 2016

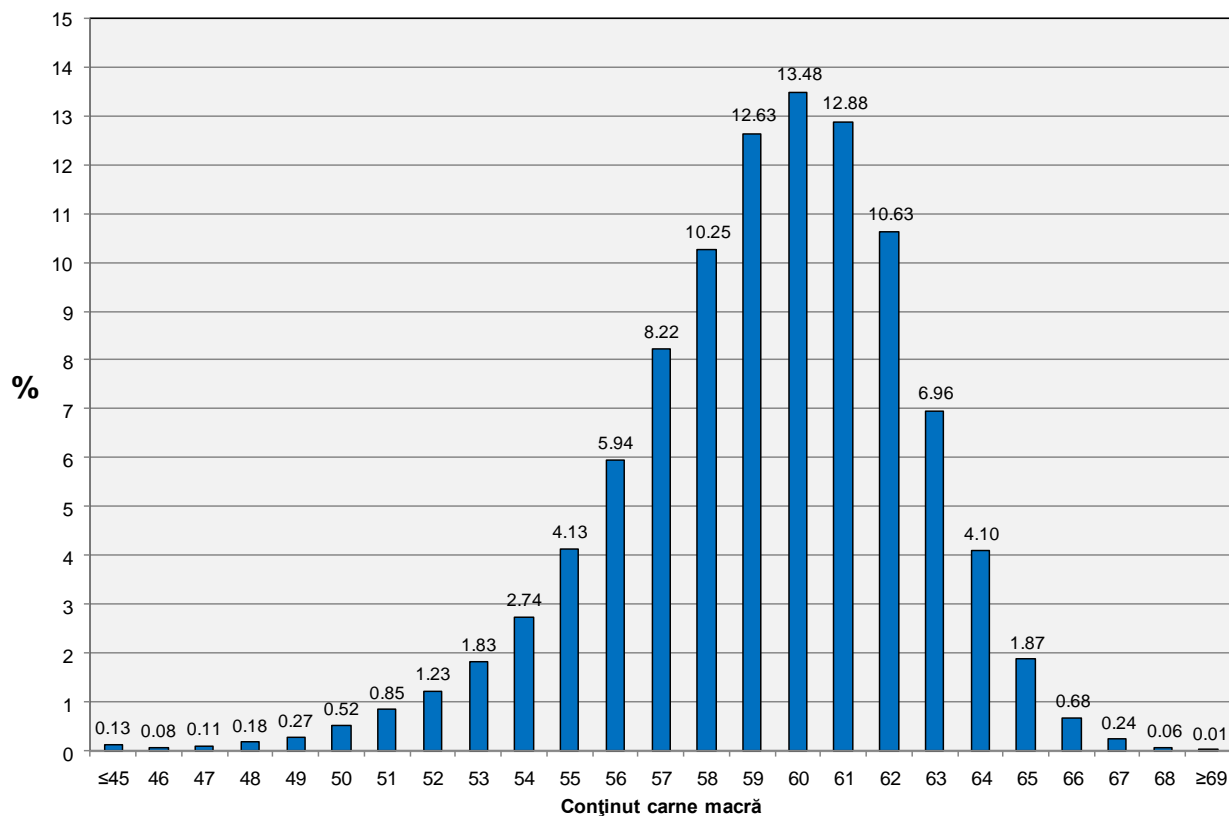
CLASA	% CARNE MACRĂ	NUMĂR CARCASE	% DIN TOTAL	% CARNE MACRĂ	GREUTATE CALDĂ - 2% (KG)
S	≥ 60	150,353	50.91	62.2	82.1
E	55 - 59.9	121,600	41.17	58.0	85.1
U	50 - 54.9	21,154	7.16	53.2	89.1
R	45 - 49.9	2,006	0.68	48.3	90.5
O	40 - 44.9	212	0.07	43.0	90.3
P	< 40	28	0.01	36.3	84.4
TOTAL		295,353	100.00	59.7	83.9

EVOLUȚIA LUNARĂ A GREUTĂȚII CARCASELOR CLASIFICATE

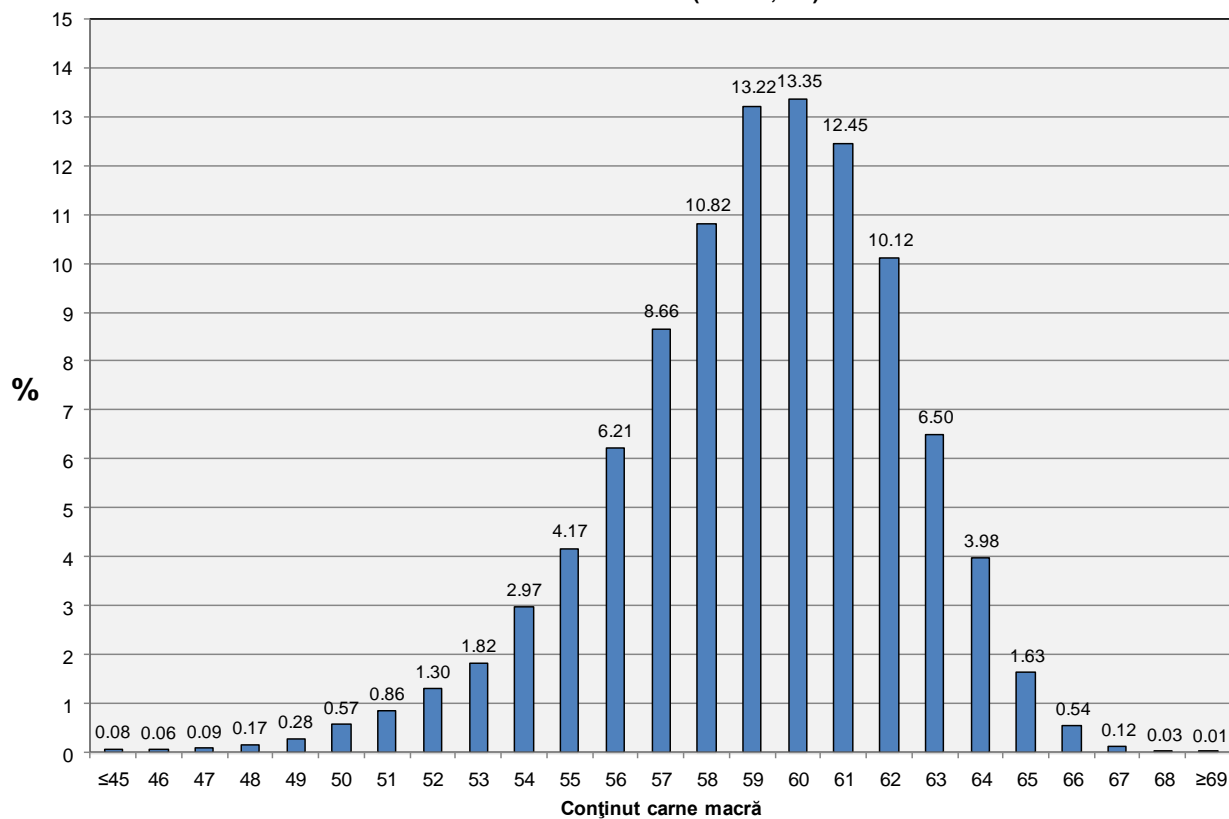




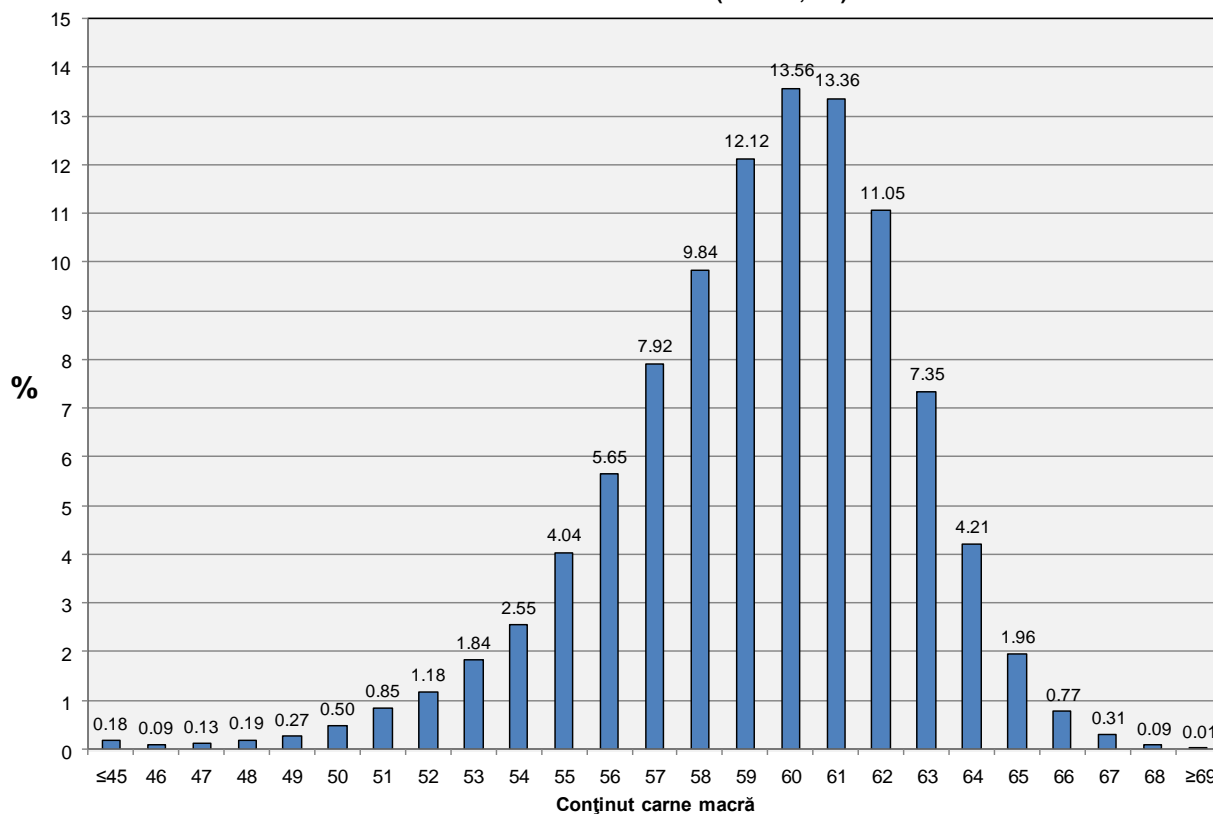
Distribuția carcaselor clasificate în România în luna ianuarie 2016 (N = 295,353)



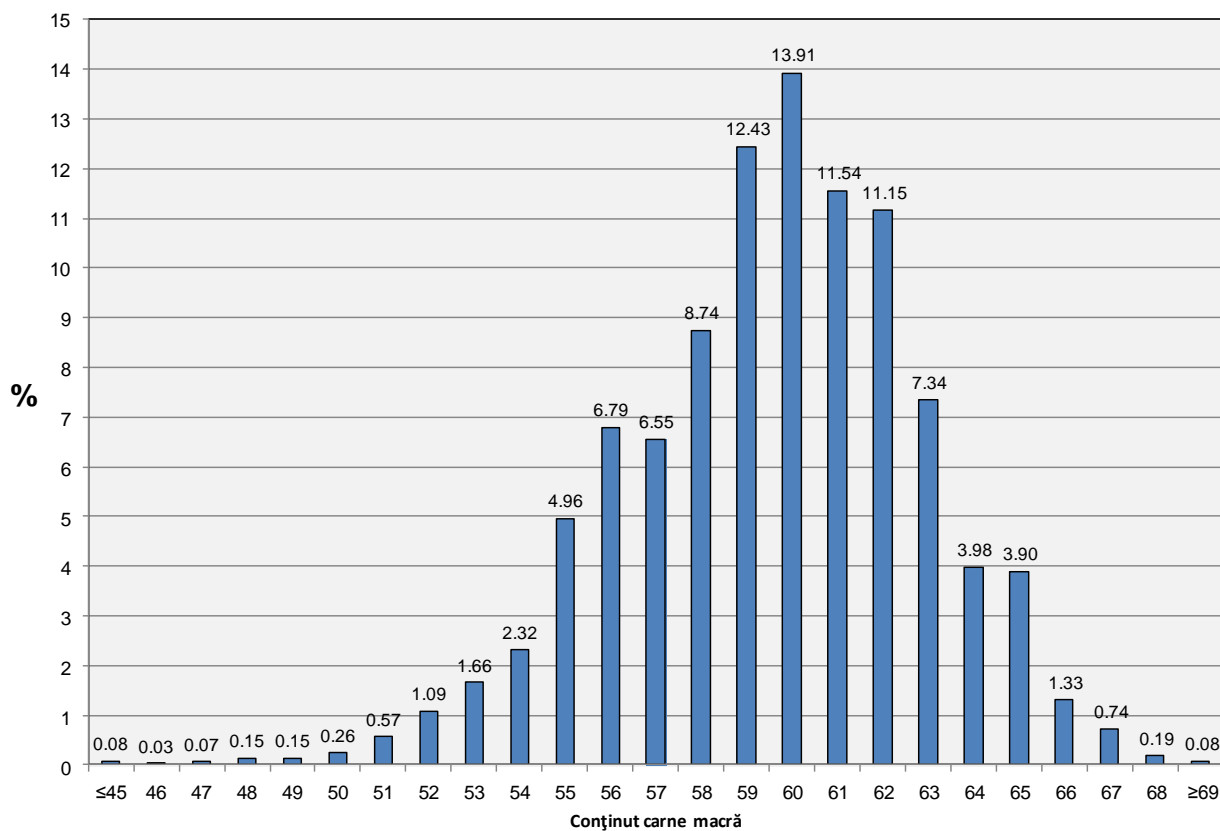
Distribuția carcaselor clasificate în România cu echipamentul cu sondă optică Fat O Meat'er în luna ianuarie 2016 (N = 135,319)



Distribuția carcaselor clasificate în România cu echipamentul cu sondă optică OptiGrade-Pro în luna ianuarie 2016 (N = 150,375)

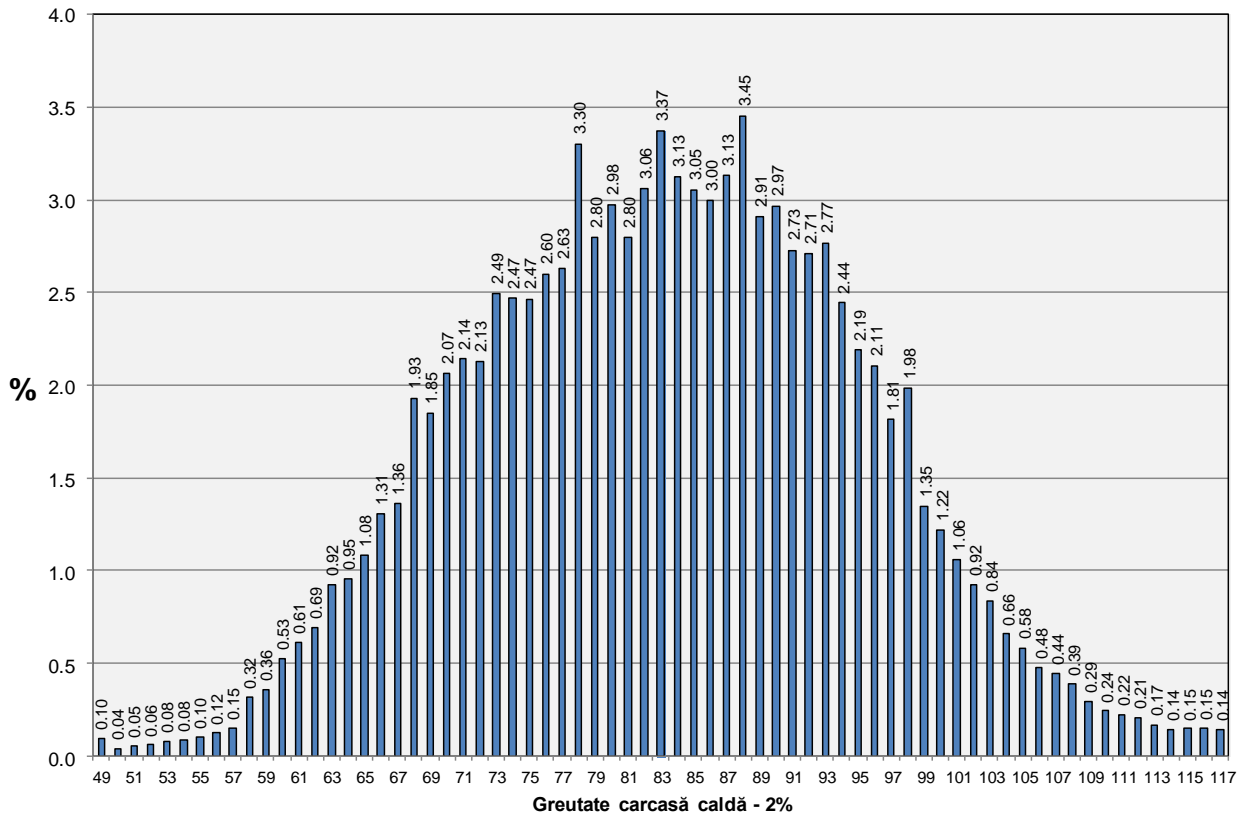


Distribuția carcaselor clasificate în România cu metoda ZP în luna ianuarie 2016 (N = 9,659)





Distribuția greutății carcaselor clasificate în România în luna ianuarie 2016 (N = 295,353)



Distribuția greutății carcaselor clasificate în România cu echipamentul cu sondă optică Fat-O-Meater în luna ianuarie 2016 (N = 135,319)

