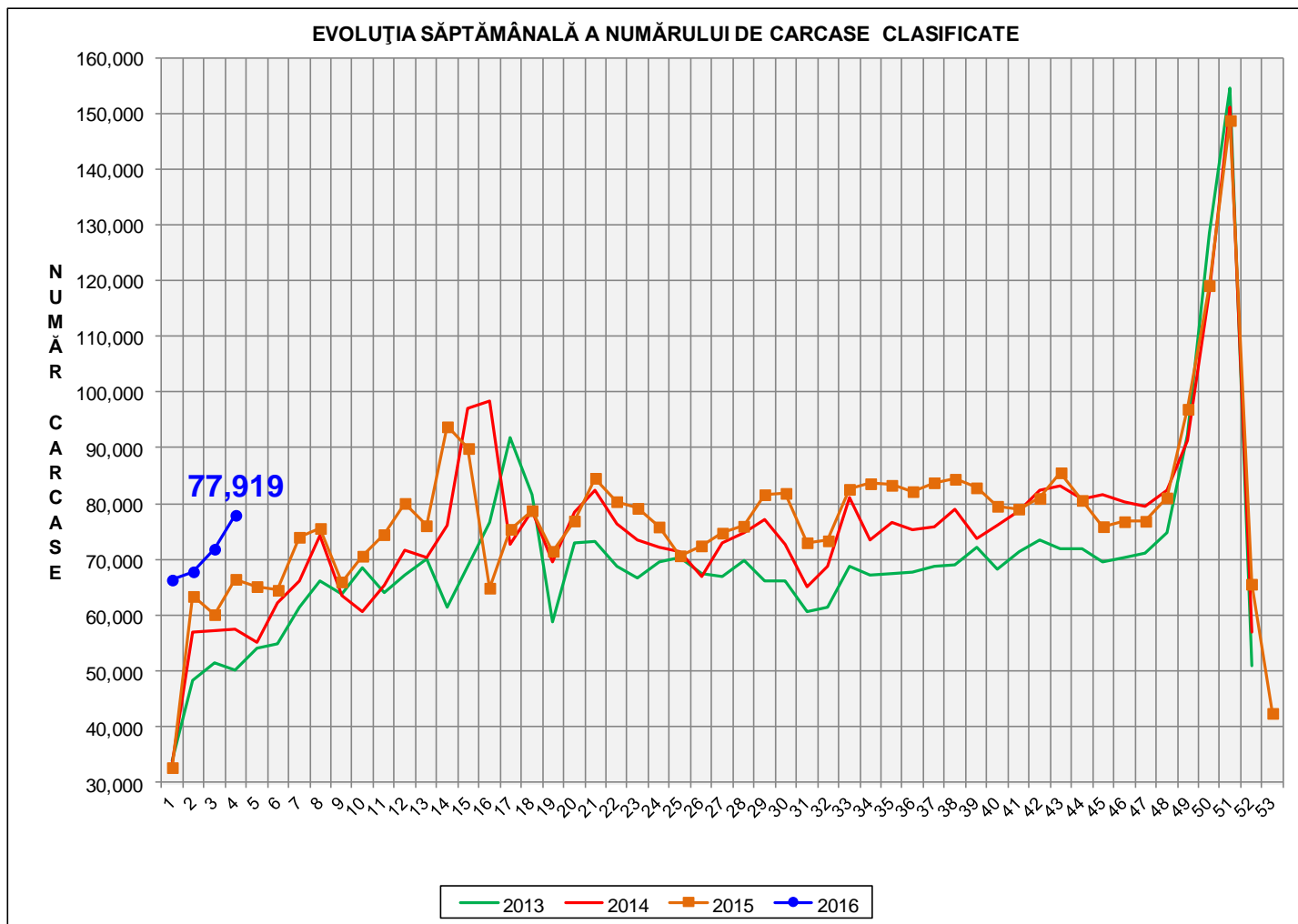




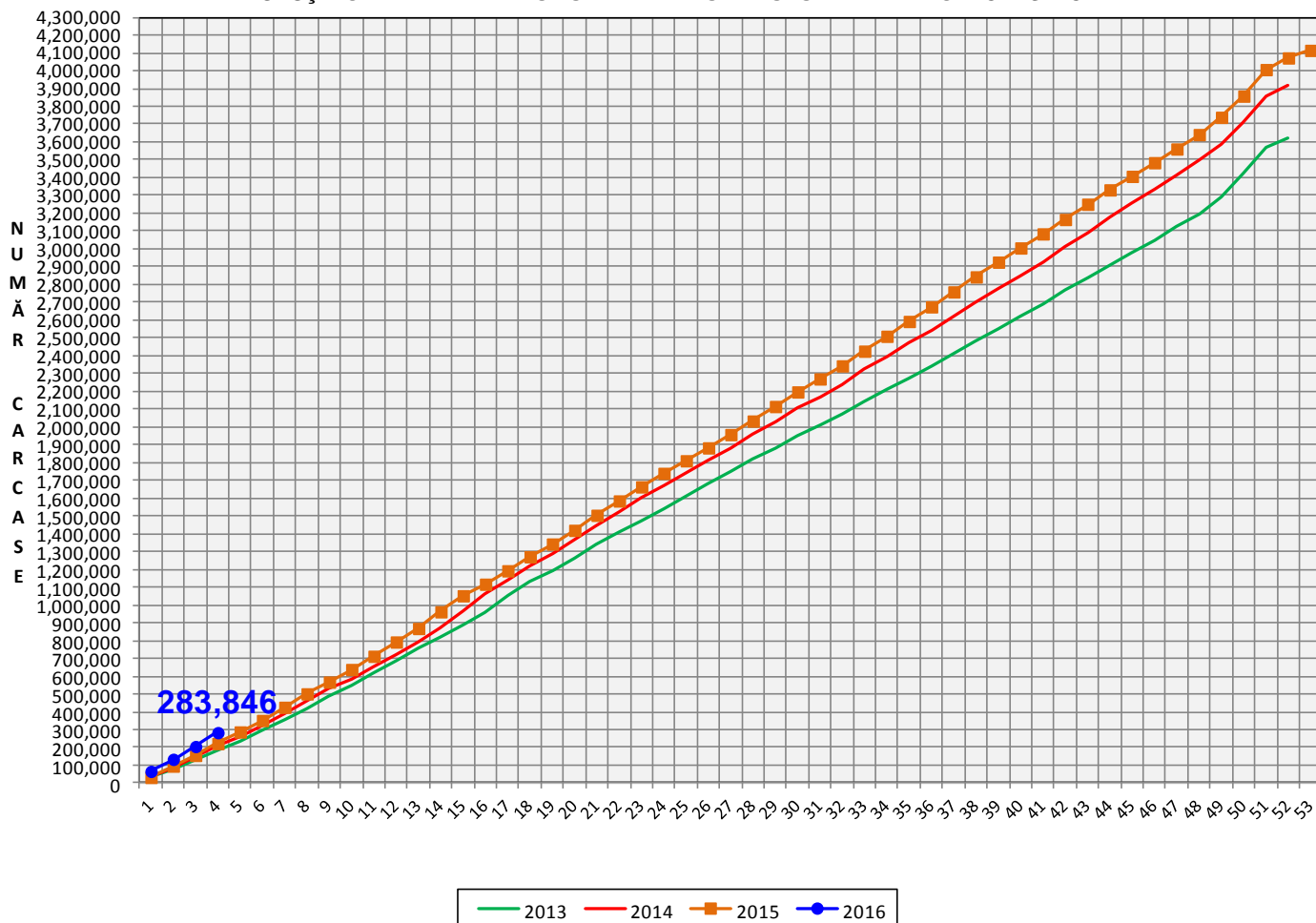
Rezultatele clasificării carcaselor de porcine

Săptămâna 4 (25 – 31 ianuarie 2016)



% Modificare	
1 SĂPT	1 AN
8.5%	17.3%

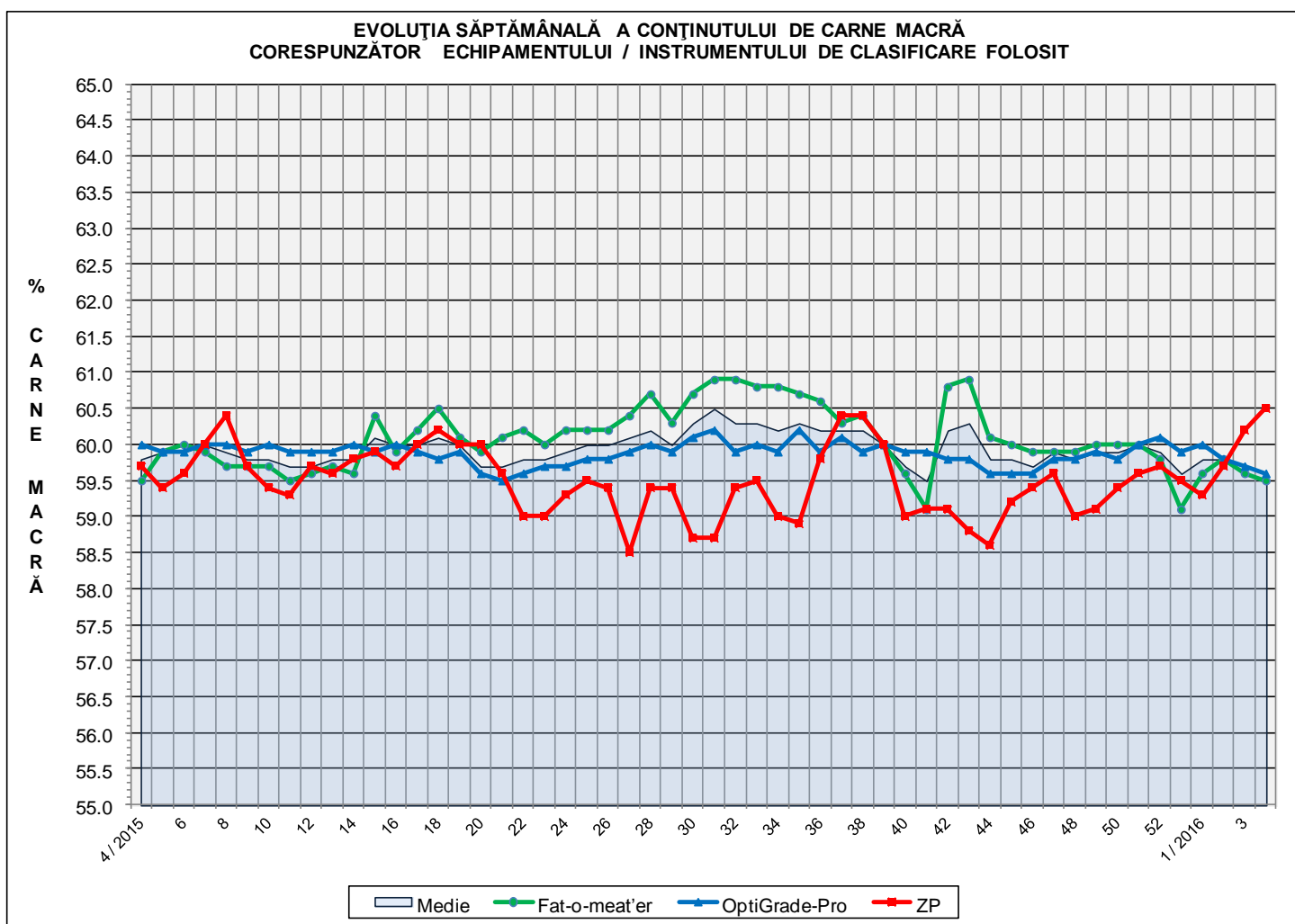
EVOLUȚIA SĂPTĂMÂNALĂ CUMULATIVĂ A NUMĂRULUI DE CARCASE CLASIFICATE



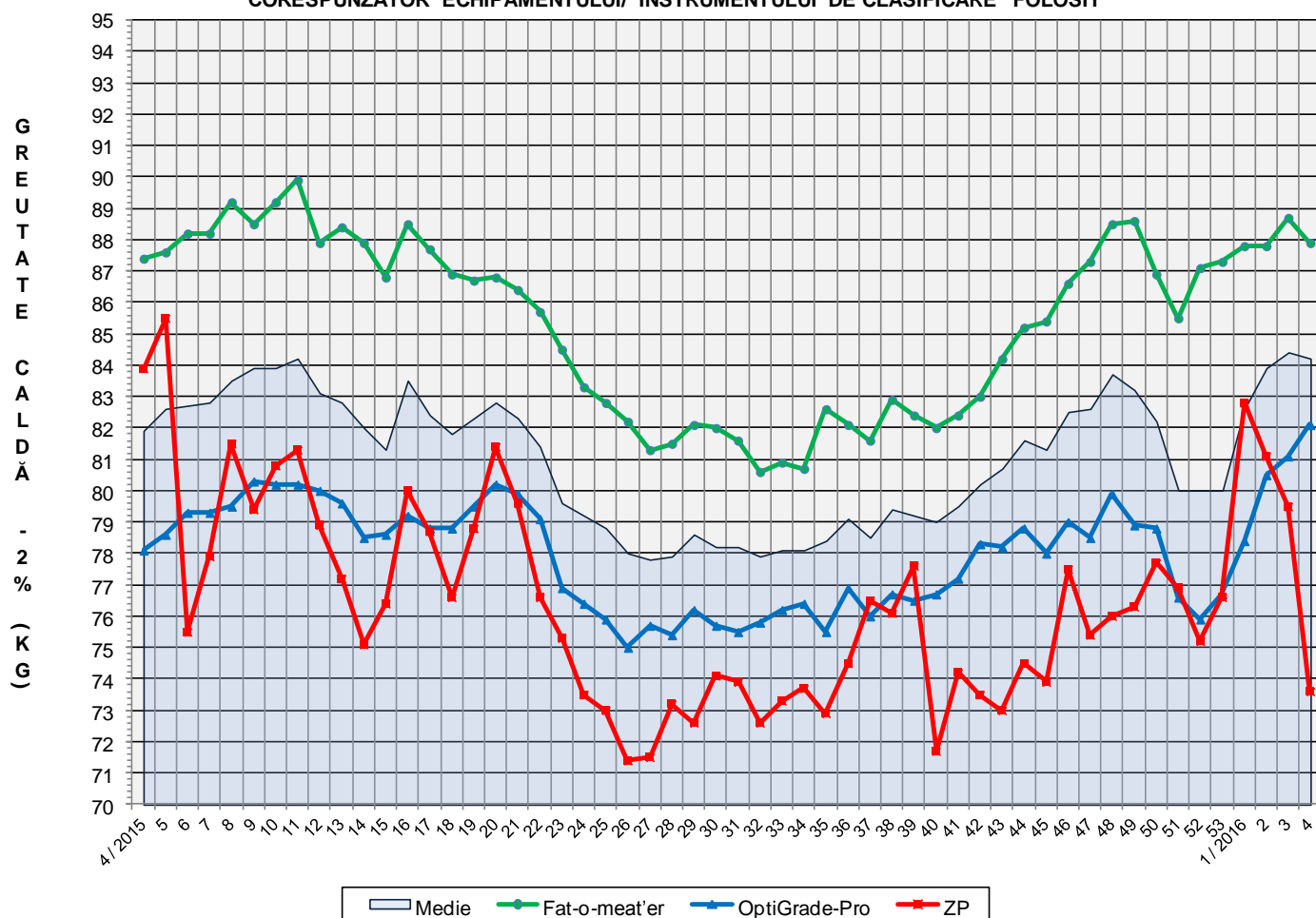
% Modificare
1 AN
27.5%

Numărul de carcase clasificate în săptămâna 24 - 31 ianuarie 2016 în funcție de echipamentul / instrumentul folosit

Metoda	Echipament / instrument	Număr carcase	% din total carcase
Sondă Optică	Fat-o-meat'er	33,779	43.35%
	OptiGrade-Pro	40,800	52.36%
ZP	Rigla	3,340	4.29%
TOTAL		77,919	100.00%



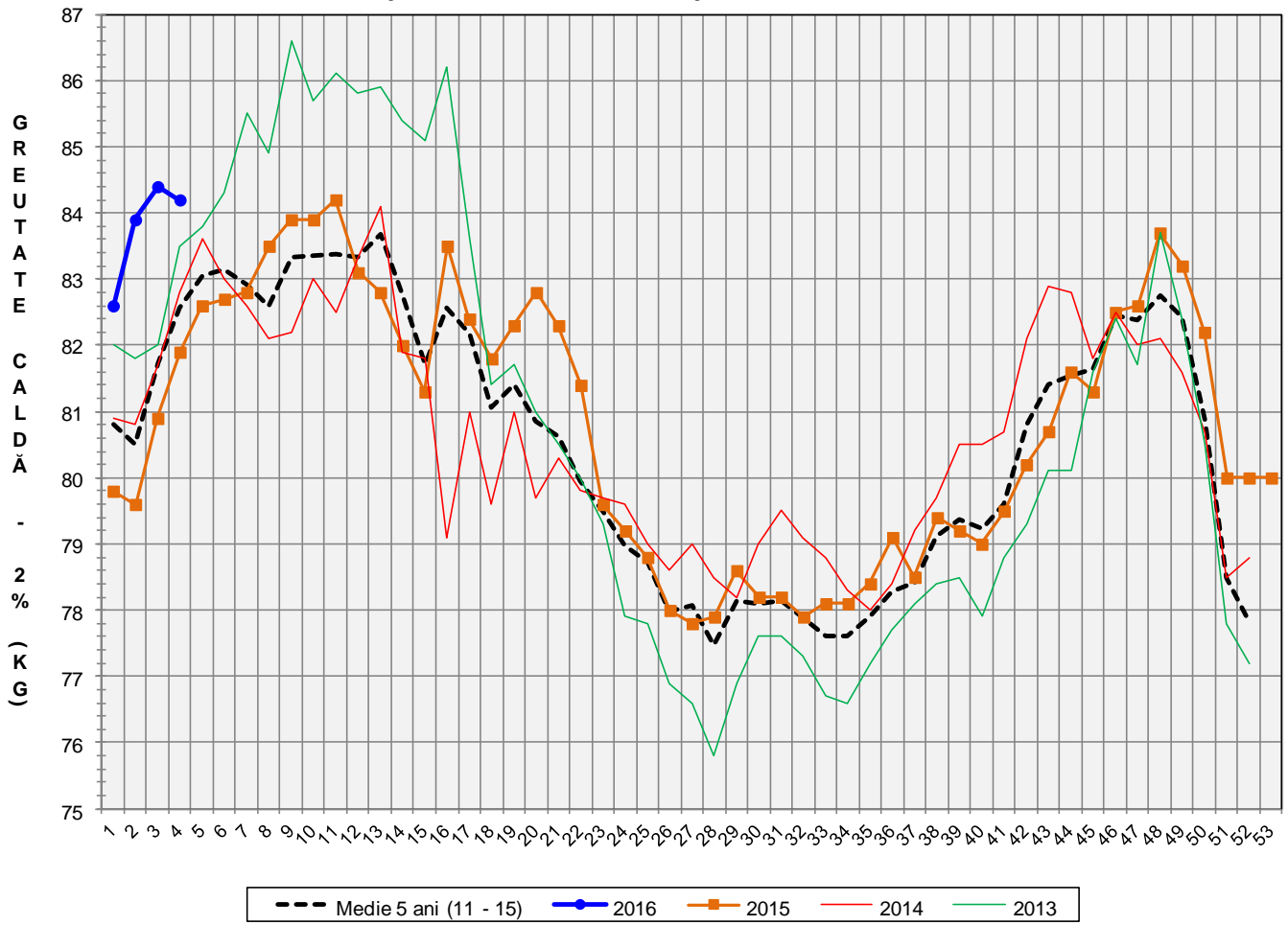
EVOLUȚIA SĂPTĂMÂNALĂ A GREUTĂȚII CARCASELOR
CORESPUNZĂTOR ECHIPAMENTULUI/ INSTRUMENTULUI DE CLASIFICARE FOLOSIT

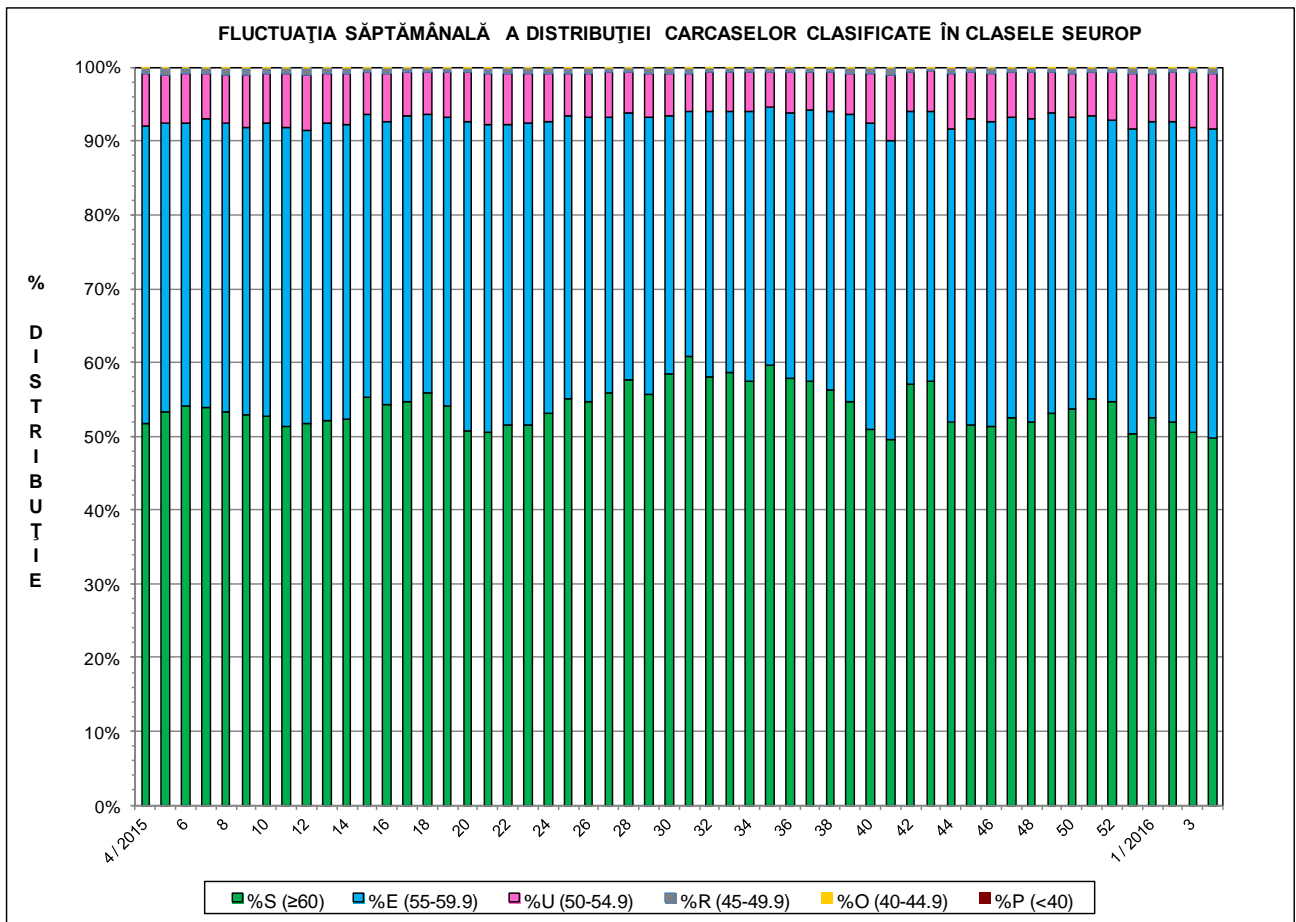
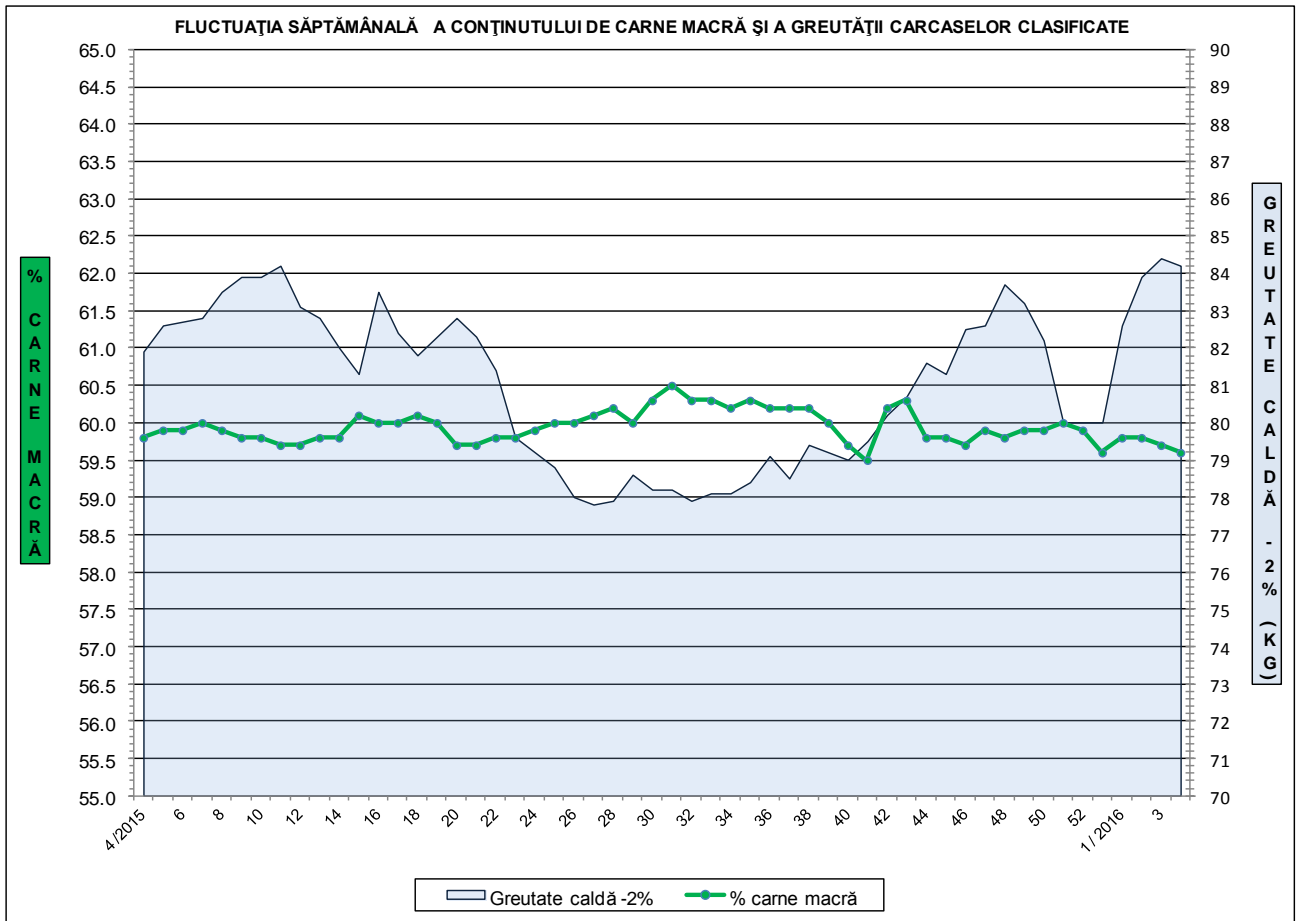


ÎNCADRAREA ÎN CLASE A CARCASELOR DE PORCINE
CLASIFICATE ÎN SĂPTĂMÂNA 25 - 31 IANUARIE 2016

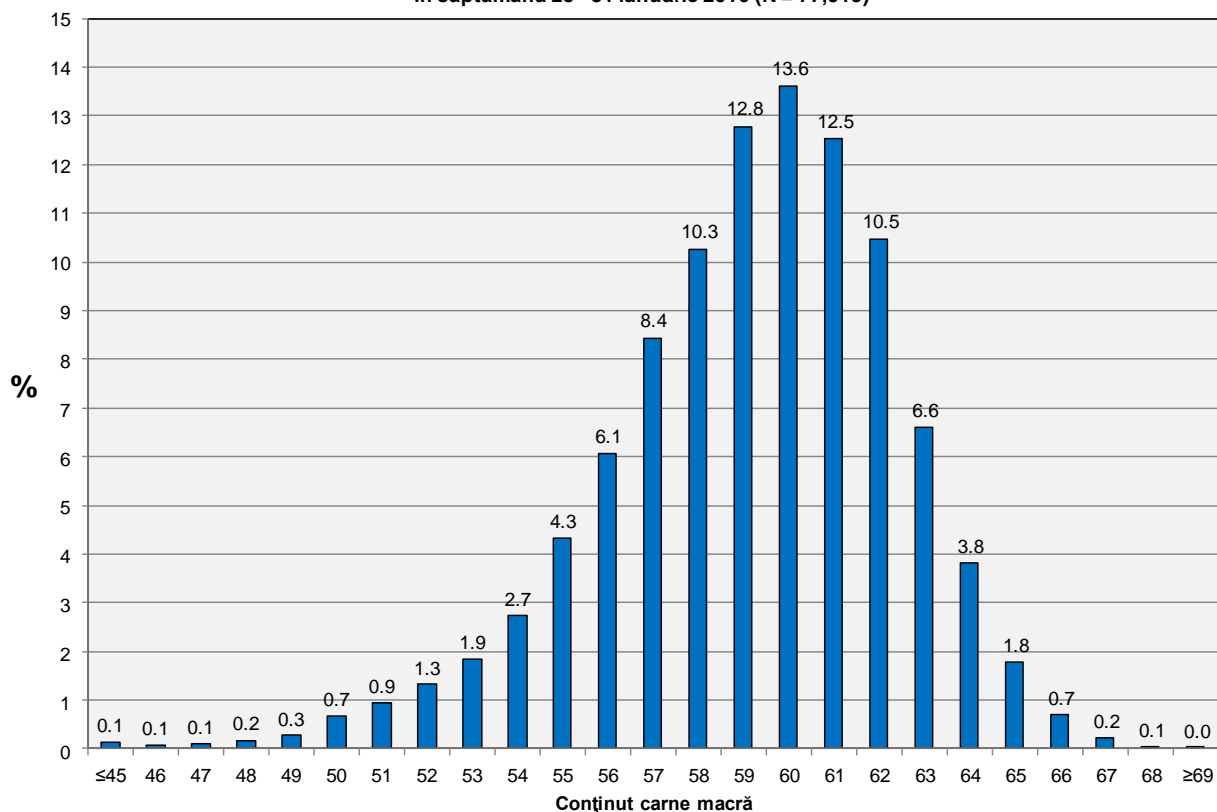
CLASA	% CARNE MACRĂ	NUMĂR CARCASE	% DIN TOTAL	% CARNE MACRĂ	GREUTATE CALDĂ - 2% (KG)
S	≥ 60	38,792	49.79	62.1	82.7
E	55 - 59.9	32,643	41.89	58.0	85.1
U	50 - 54.9	5,865	7.53	53.1	88.9
R	45 - 49.9	547	0.70	48.3	87.9
O	40 - 44.9	65	0.08	42.7	88.3
P	< 40	7	0.01	38.6	93.9
TOTAL		77,919	100.00	59.6	84.2

EVOLUȚIA SĂPTĂMÂNALĂ A GREUTĂȚII CARCASELOR CLASIFICATE

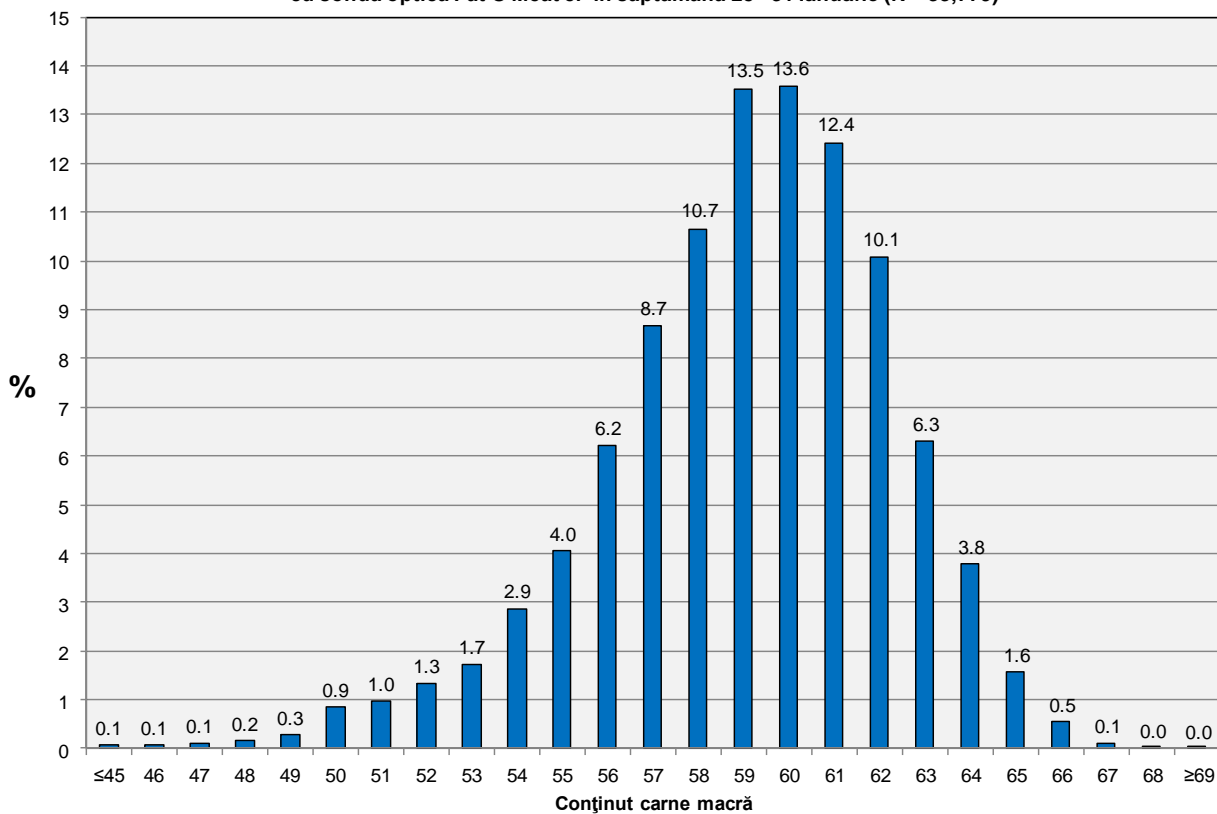




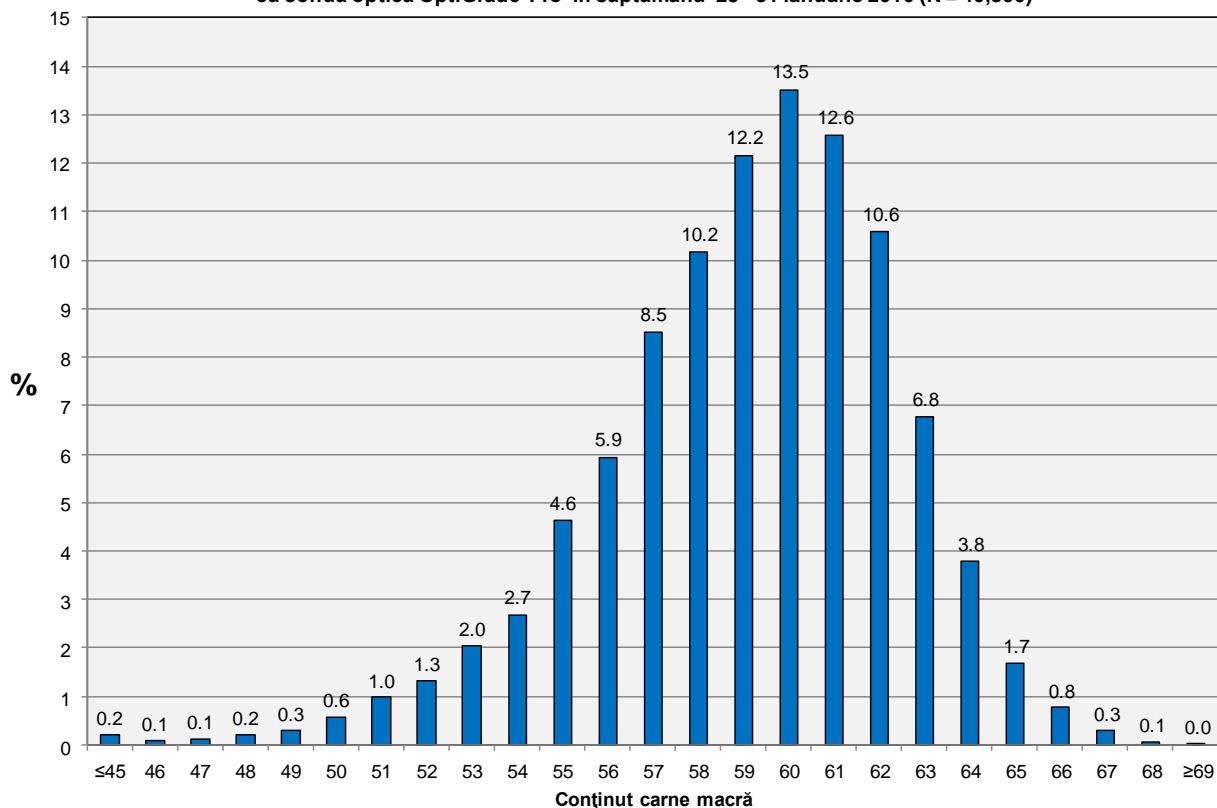
Distribuția conținutului de carne macră a carcaselor clasificate în România în săptămâna 25 - 31 ianuarie 2016 (N = 77,919)



Distribuția conținutului de carne macră a carcaselor clasificate în România cu echipamentul cu sondă optică Fat O Meat'er în săptămâna 25 - 31 ianuarie (N = 33,779)



Distribuția conținutului de carne macră a carcaselor clasificate în România cu echipamentul cu sondă optică OptiGrade-Pro în săptămâna 25 - 31 ianuarie 2016 (N = 40,800)



Distribuția conținutului de carne macră a carcaselor clasificate în România cu metoda ZP în săptămâna 25 - 31 ianuarie 2016 (N = 3,340)

