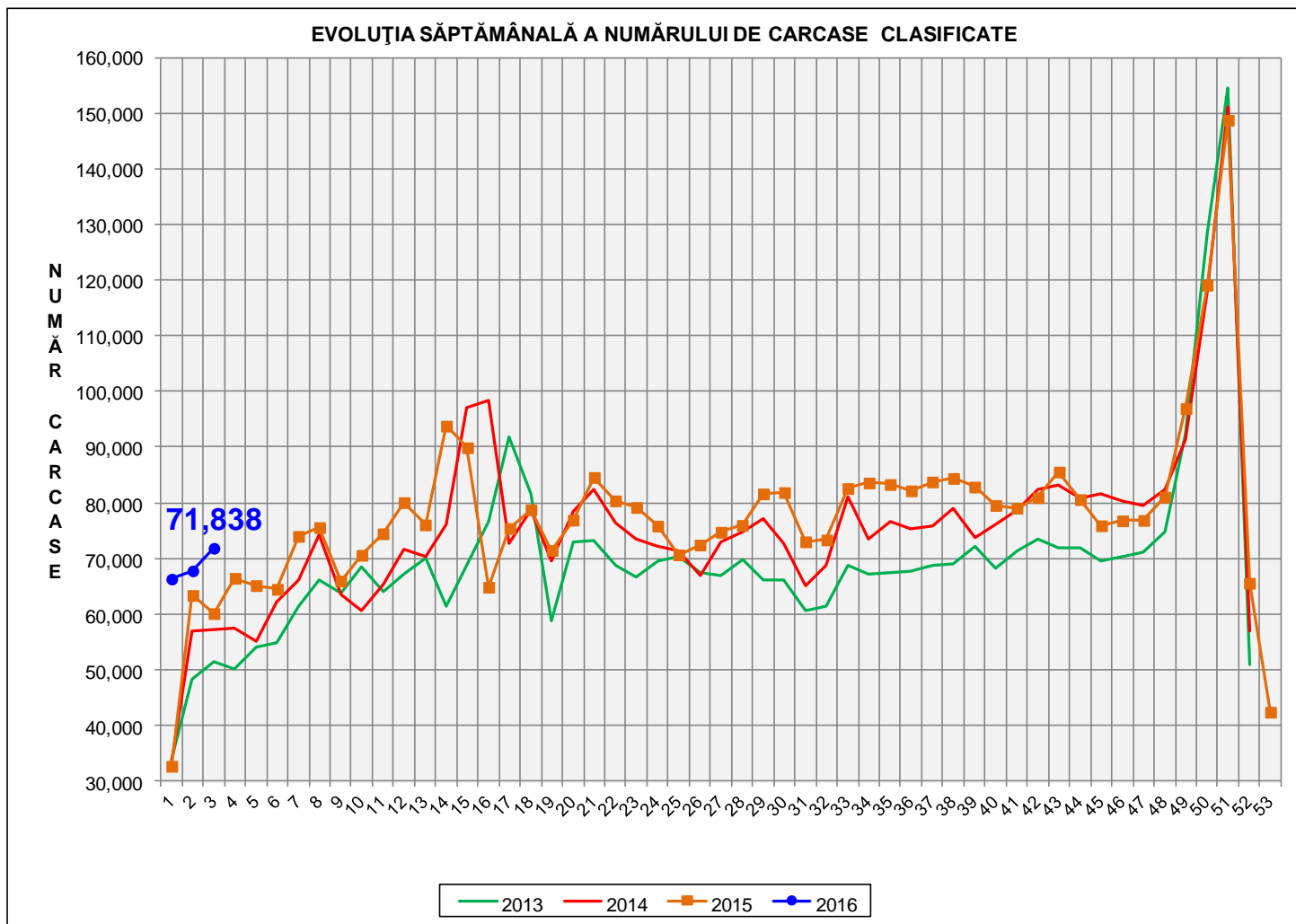


Rezultatele clasificării carcaselor de porcine

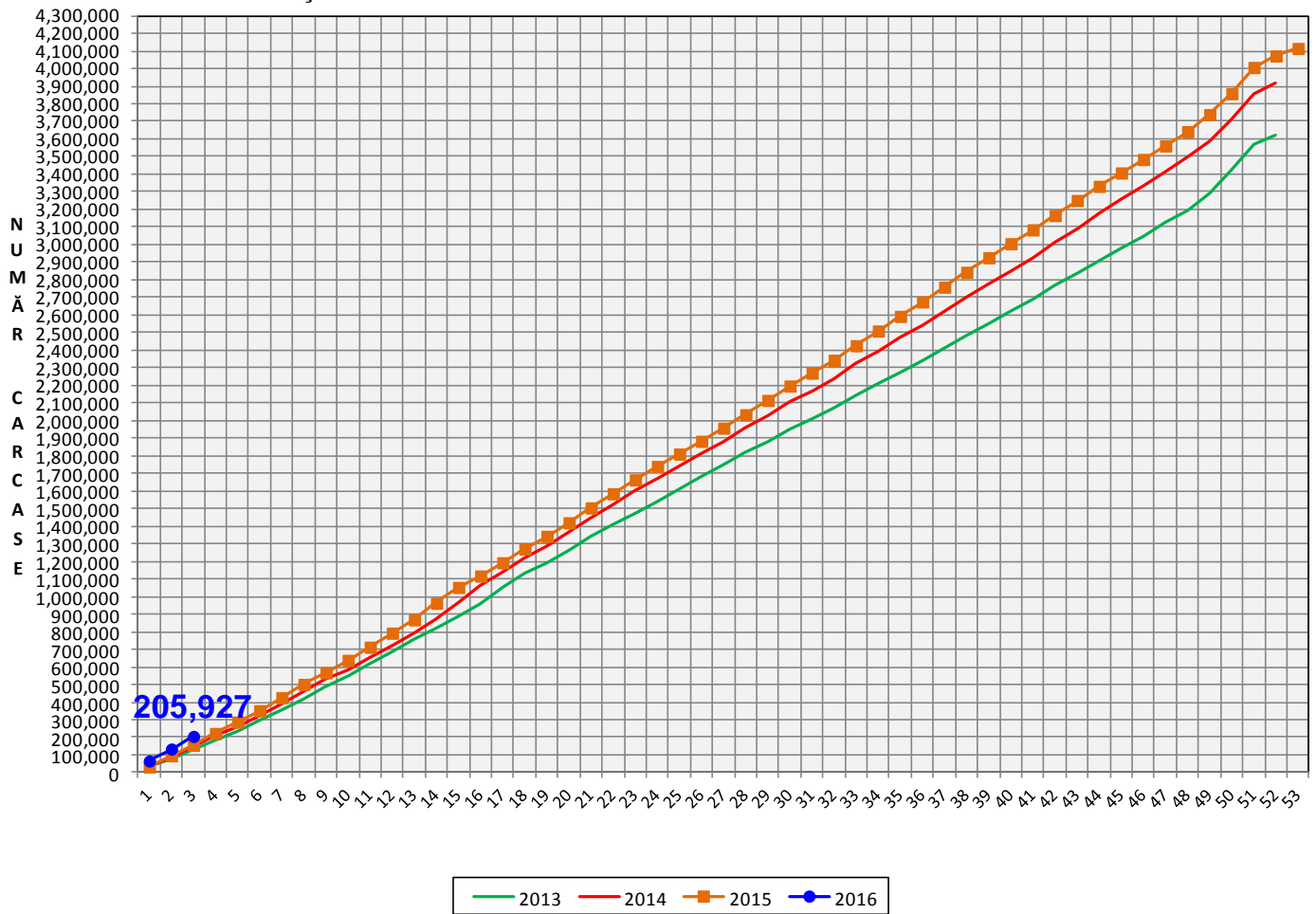
Săptămâna 3 (18 – 24 ianuarie 2016)



% Modificare	
1 SĂPT	1 AN
6.0%	19.5%



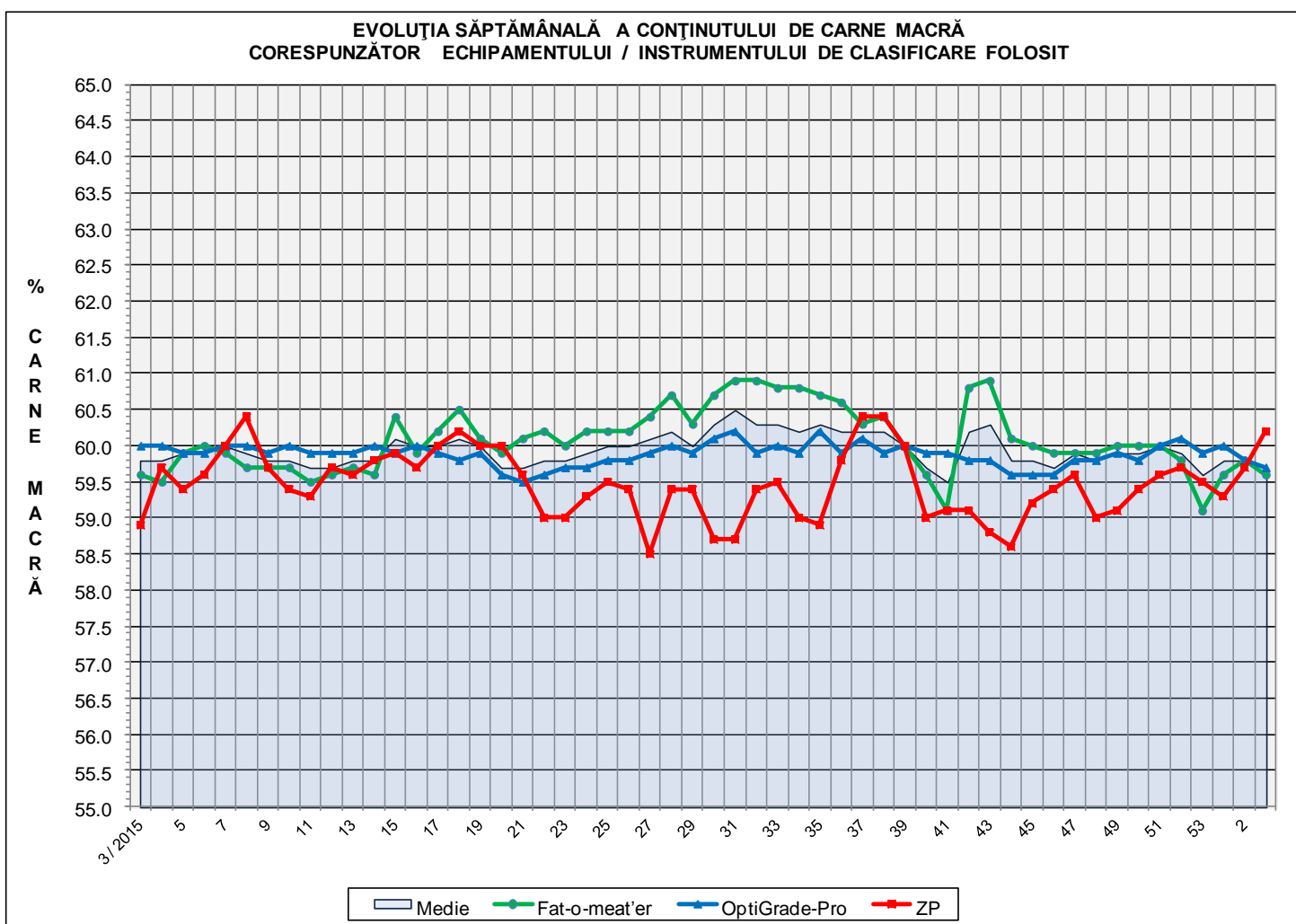
EVOLUȚIA SĂPTĂMÂNALĂ CUMULATIVĂ A NUMĂRULUI DE CARCASE CLASIFICATE



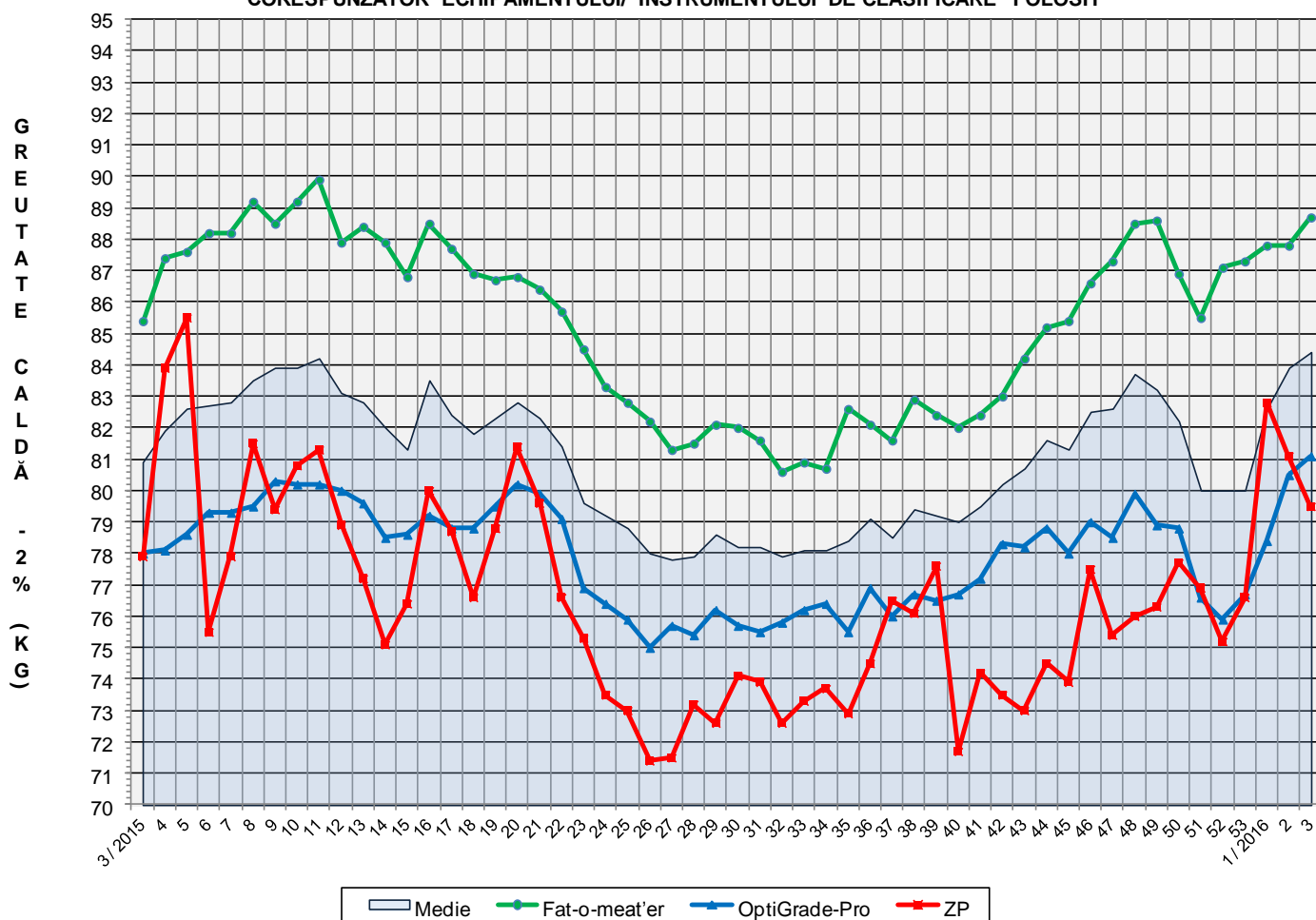
% Modificare
1 AN
31.9%

Numărul de carcase clasificate în săptămâna 18 - 24 ianuarie 2016 în funcție de echipamentul / instrumentul folosit

Metoda	Echipament / instrument	Număr carcase	% din total carcase
Sondă Optică	Fat-o-meat'er	32,383	45.08%
	OptiGrade-Pro	37,330	51.96%
ZP	Rigla	2,125	2.96%
TOTAL		71,838	100.00%



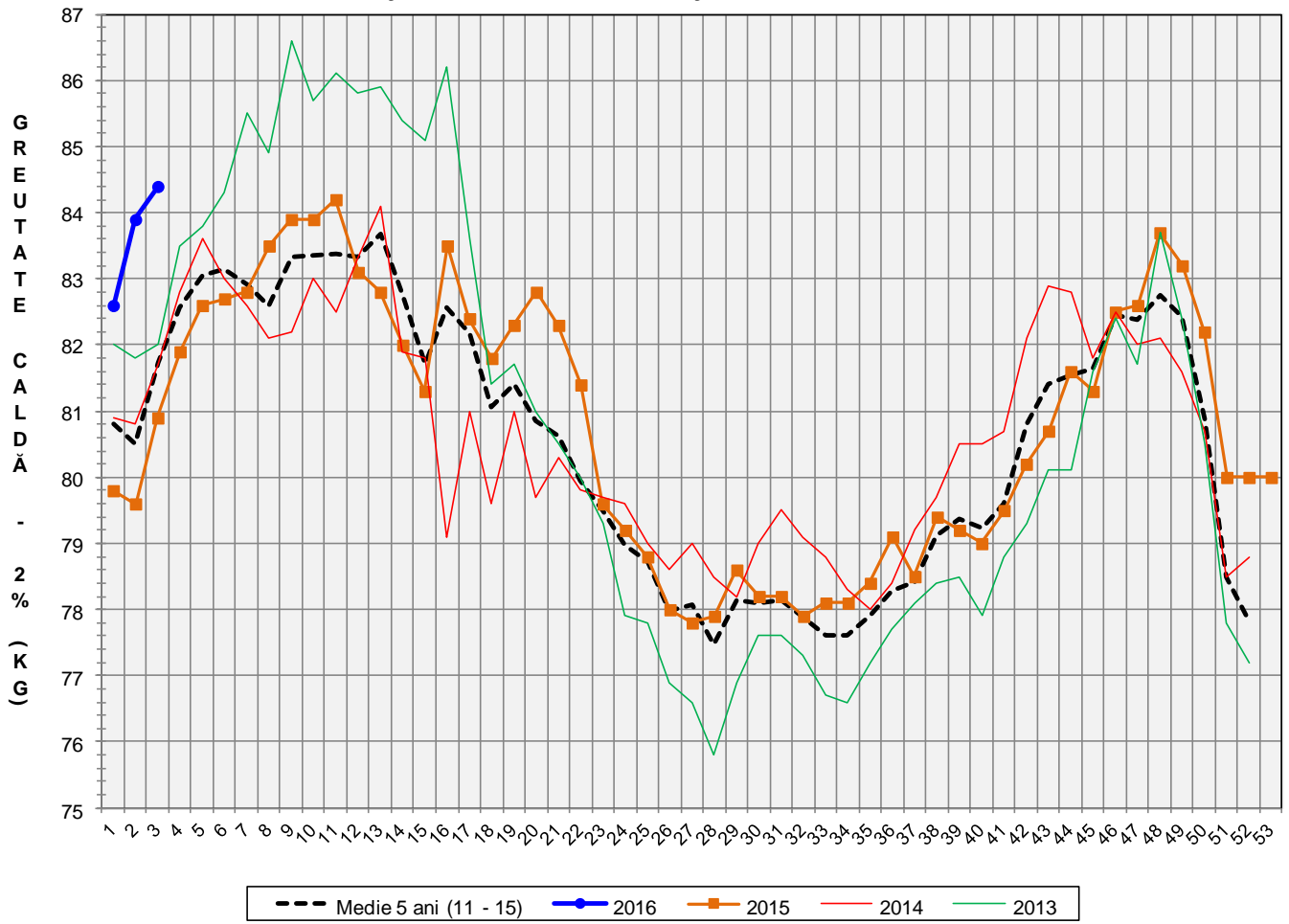
**EVOLUȚIA SĂPTĂMÂNALĂ A GREUTĂȚII CARCASELOR
CORESPUNZĂTOR ECHIPAMENTULUI/ INSTRUMENTULUI DE CLASIFICARE FOLOSIT**

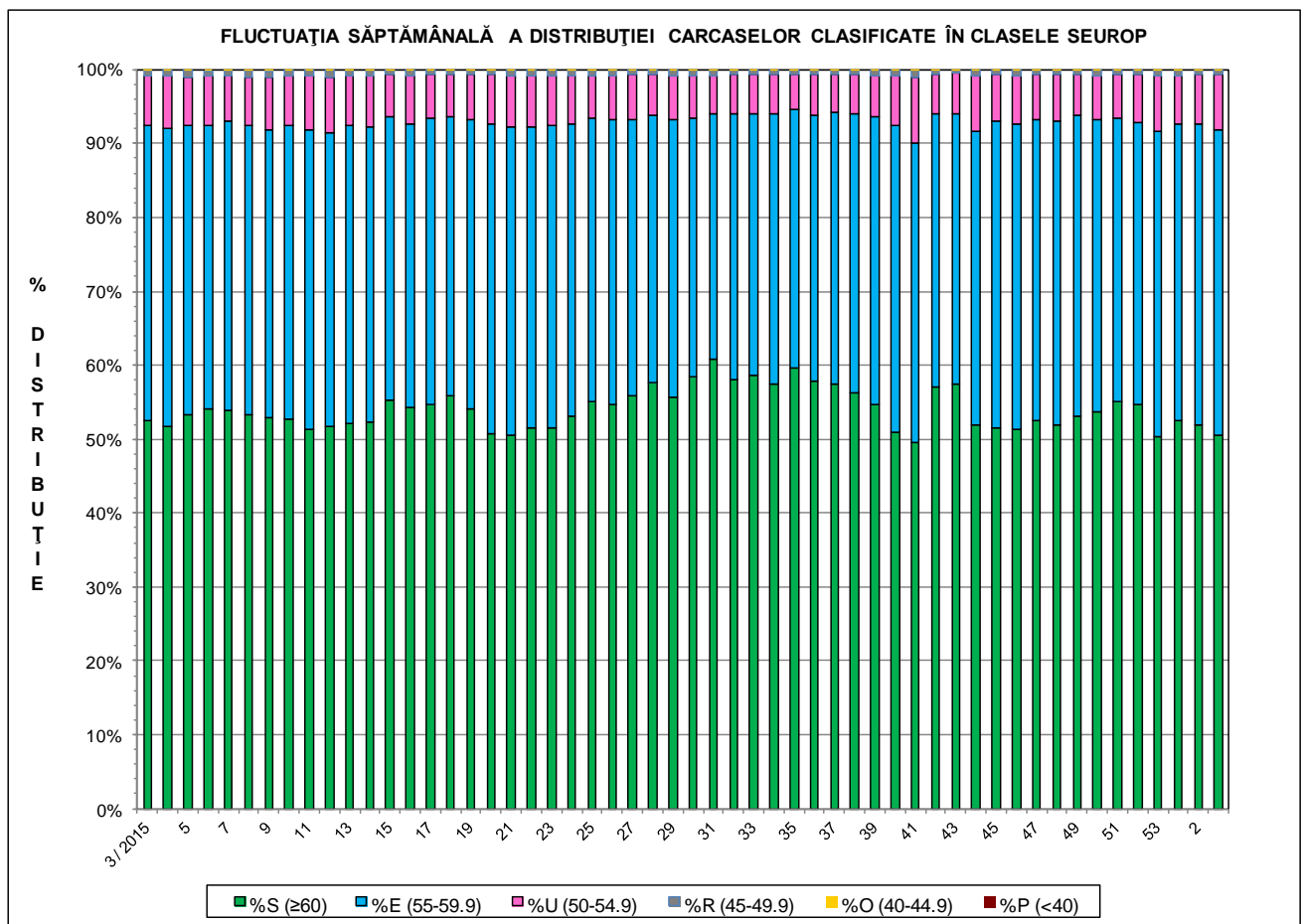
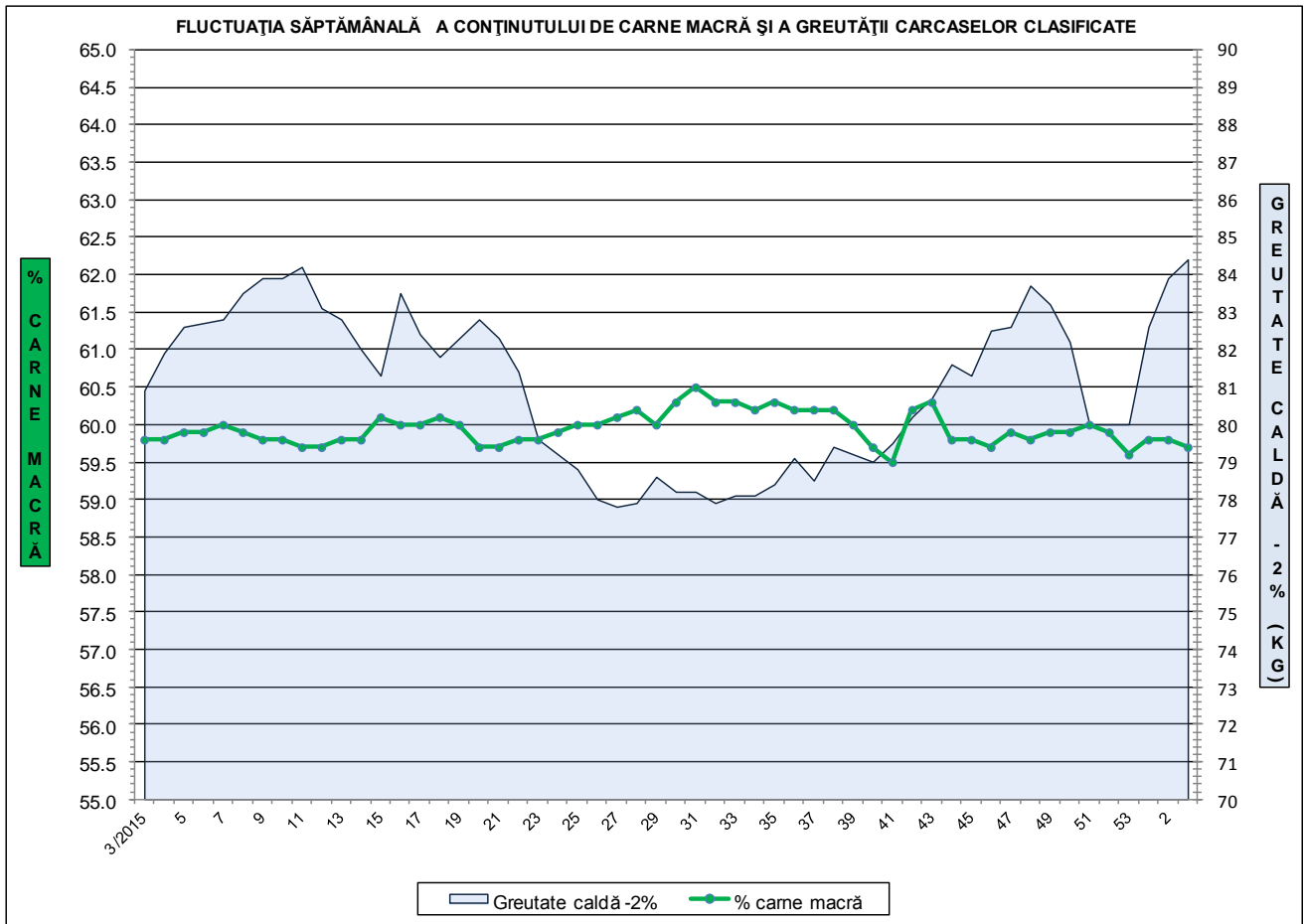


**ÎNCADRAREA ÎN CLASE A CARCASELOR DE PORCINE
CLASIFICATE ÎN SĂPTĂMÂNA 18 - 24 IANUARIE 2016**

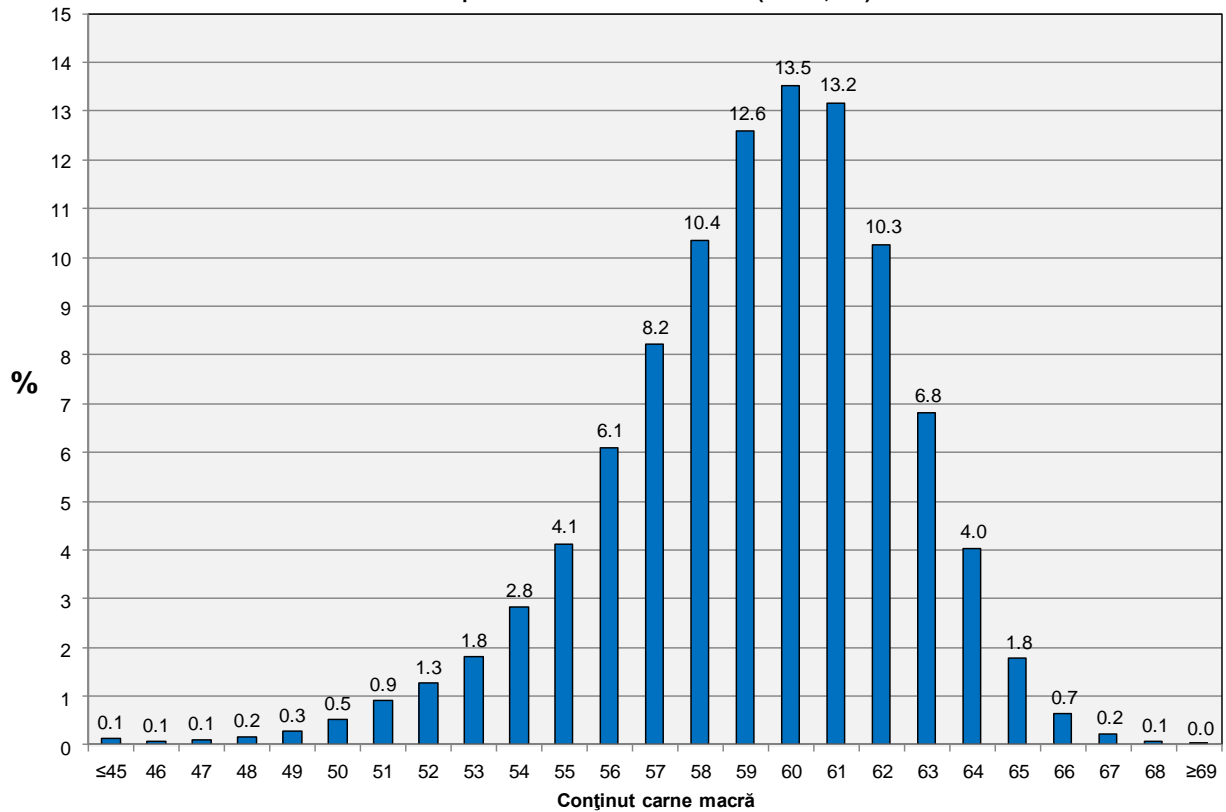
CLASA	% CARNE MACRĂ	NUMĂR CARCASE	% DIN TOTAL	% CARNE MACRĂ	GREUTATE CALDĂ - 2% (KG)
S	≥ 60	36,330	50.57	62.1	82.7
E	55 - 59.9	29,722	41.37	58.0	85.7
U	50 - 54.9	5,258	7.32	53.2	89.1
R	45 - 49.9	474	0.66	48.3	88.9
O	40 - 44.9	45	0.06	43.1	84.9
P	< 40	9	0.01	34.4	79.9
TOTAL		71,838	100.00	59.7	84.4

EVOLUȚIA SĂPTĂMÂNALĂ A GREUTĂȚII CARCASELOR CLASIFICATE

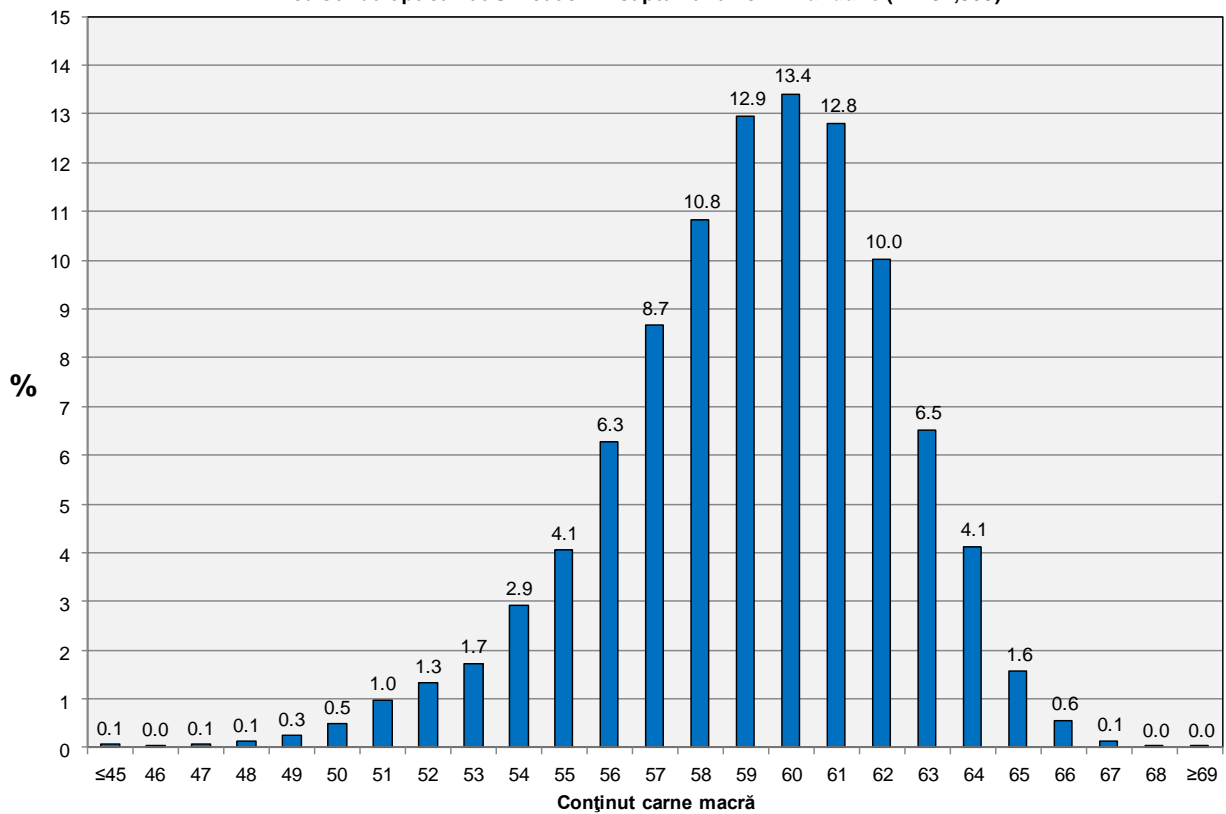




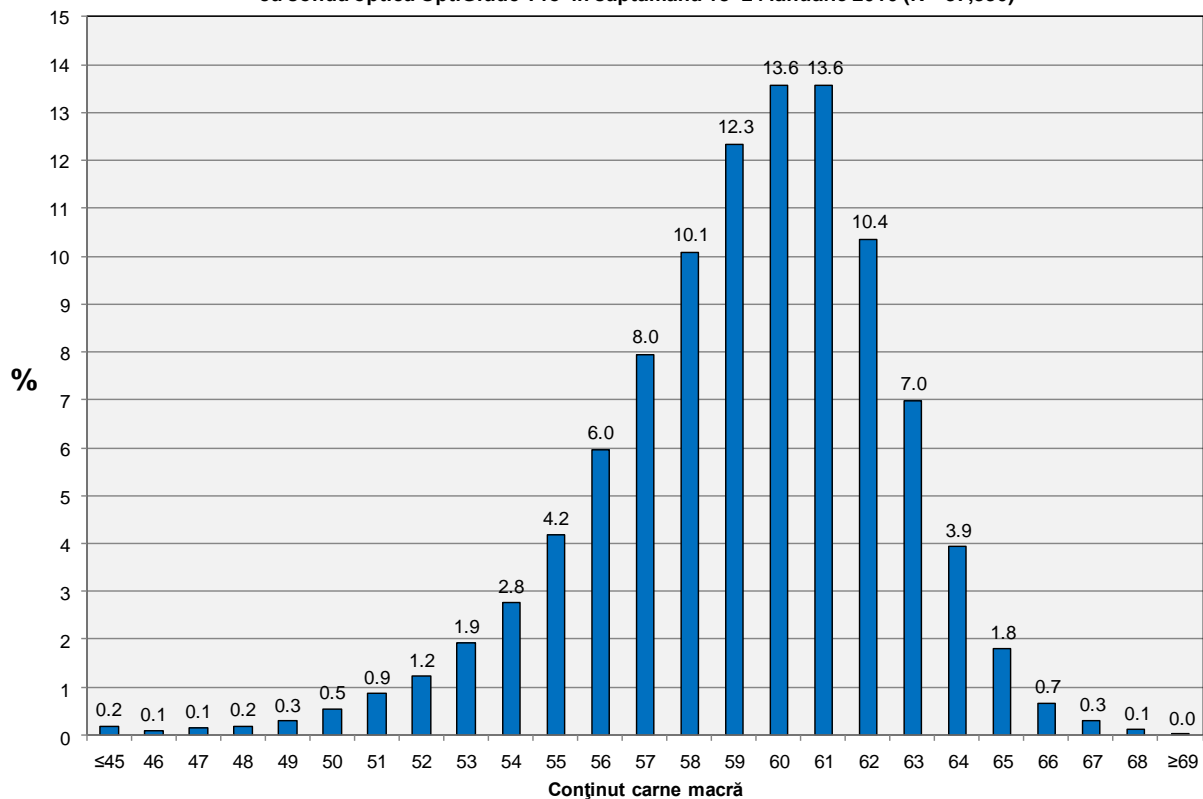
Distribuția conținutului de carne macră a carcaselor clasificate în România în săptămâna 18 - 24 ianuarie 2016 (N = 71,838)



Distribuția conținutului de carne macră a carcaselor clasificate în România cu echipamentul cu sondă optică Fat O Meat'er în săptămâna 18 - 24 ianuarie (N = 32,383)



Distribuția conținutului de carne macră a carcaselor clasificate în România cu echipamentul cu sondă optică OptiGrade-Pro în săptămâna 18- 24 ianuarie 2016 (N = 37,330)



Distribuția conținutului de carne macră a carcaselor clasificate în România cu metoda ZP în săptămâna 18 ianuarie - 24 ianuarie 2016 (N = 2,125)

