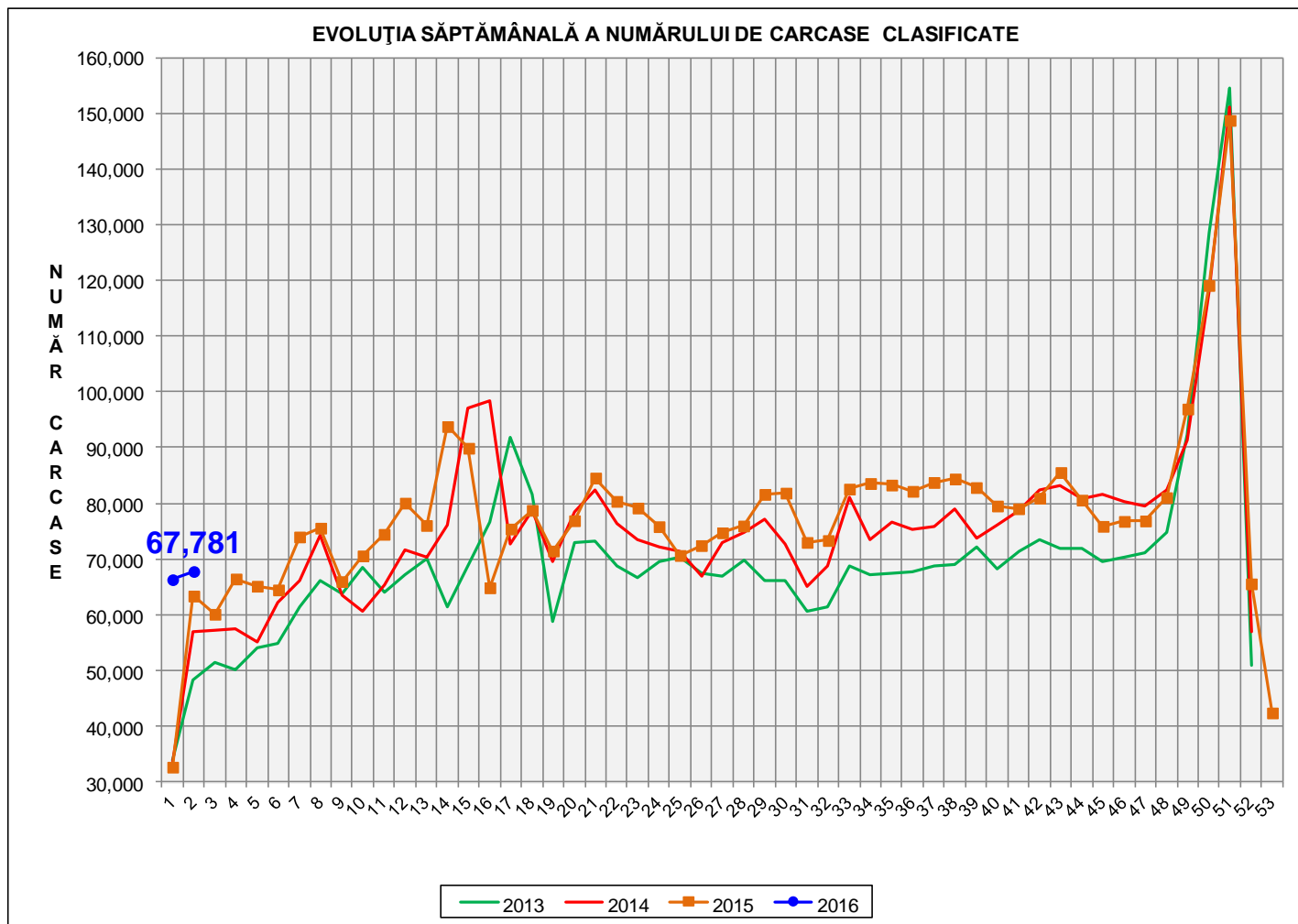


Rezultatele clasificării carcaselor de porcine

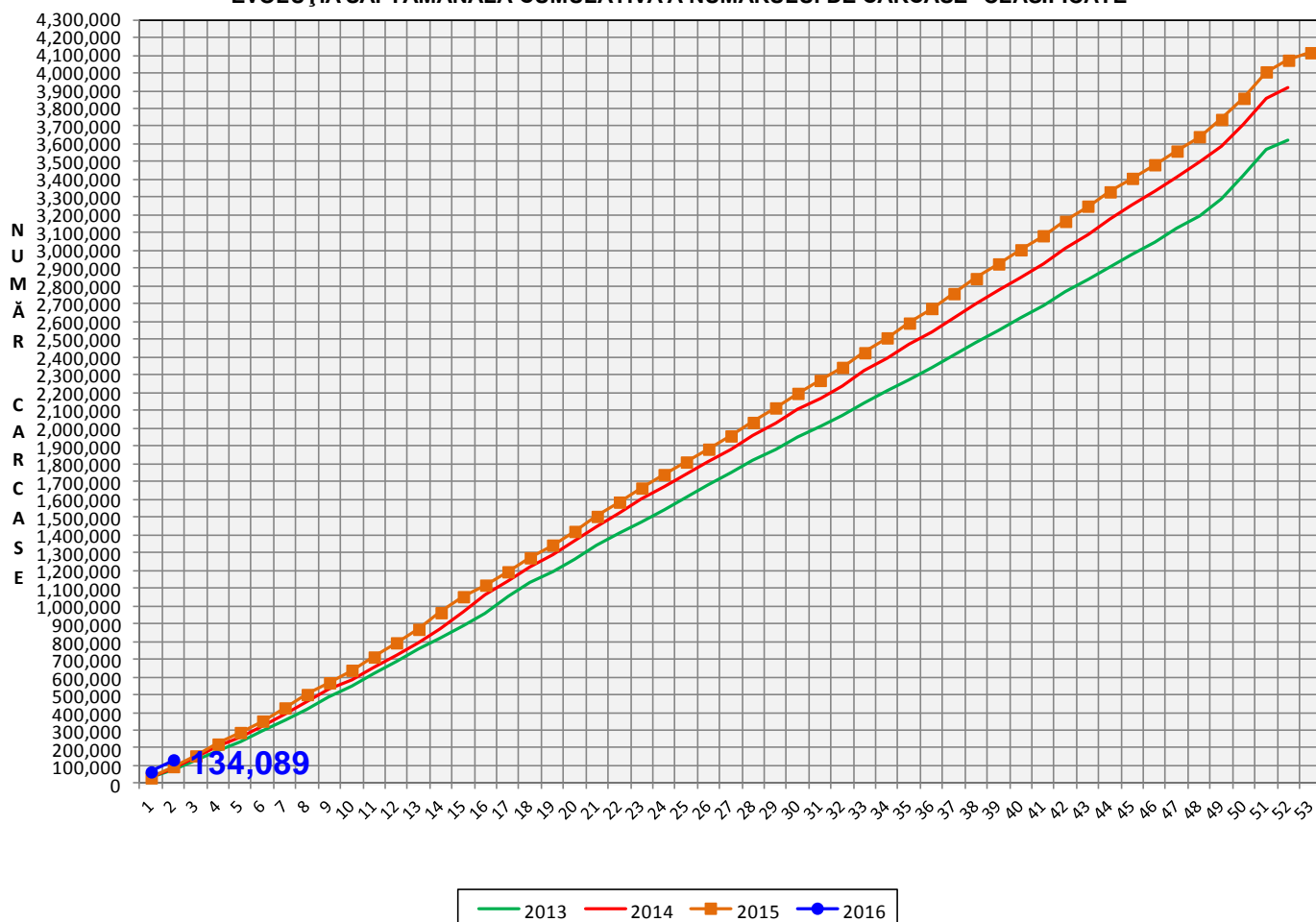
Săptămâna 2 (11 – 17 ianuarie 2016)



% Modificare	
1 SĂPT	1 AN
2.2%	7.0%



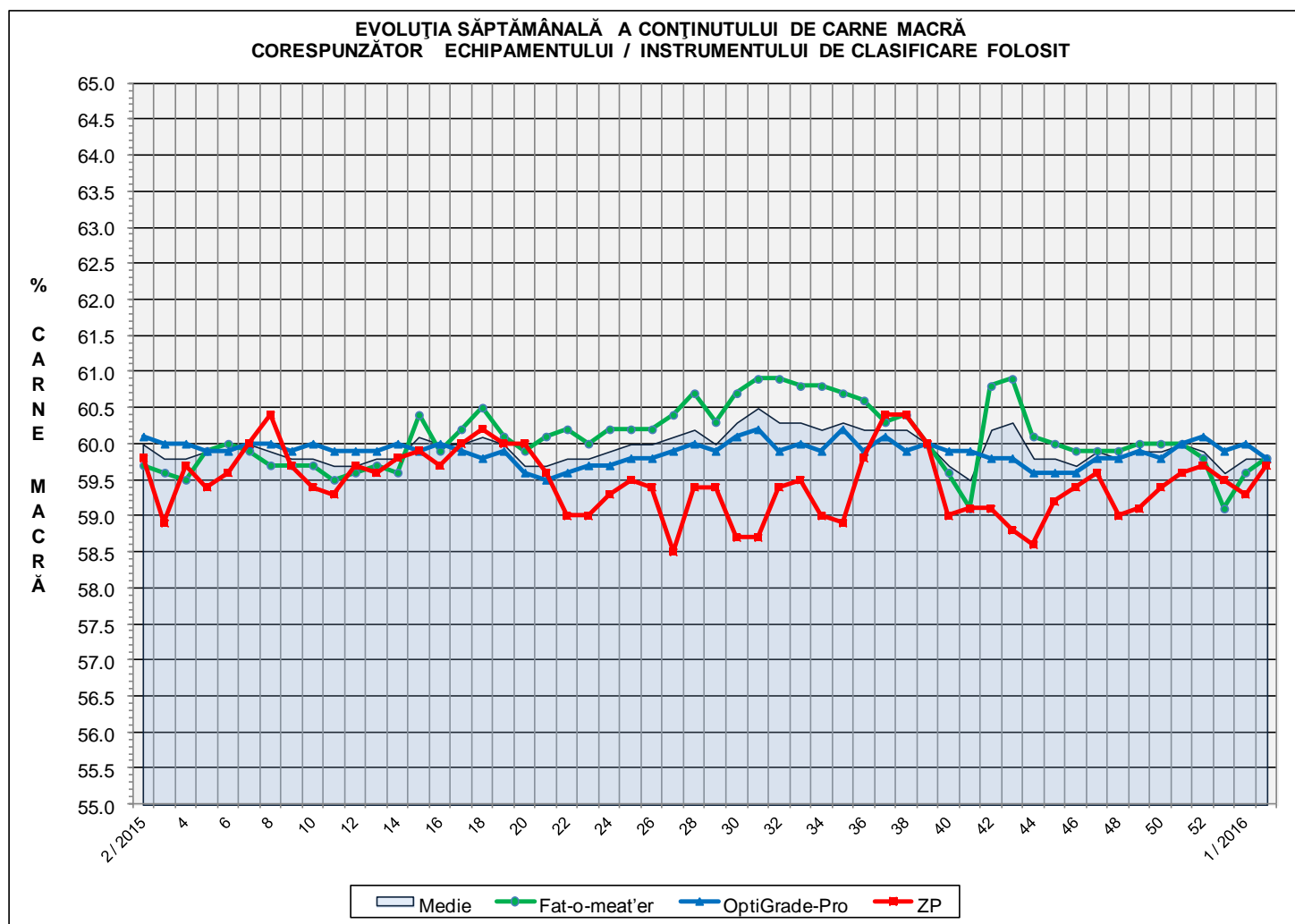
EVOLUȚIA SĂPTĂMÂNALĂ CUMULATIVĂ A NUMĂRULUI DE CARCASE CLASIFICATE



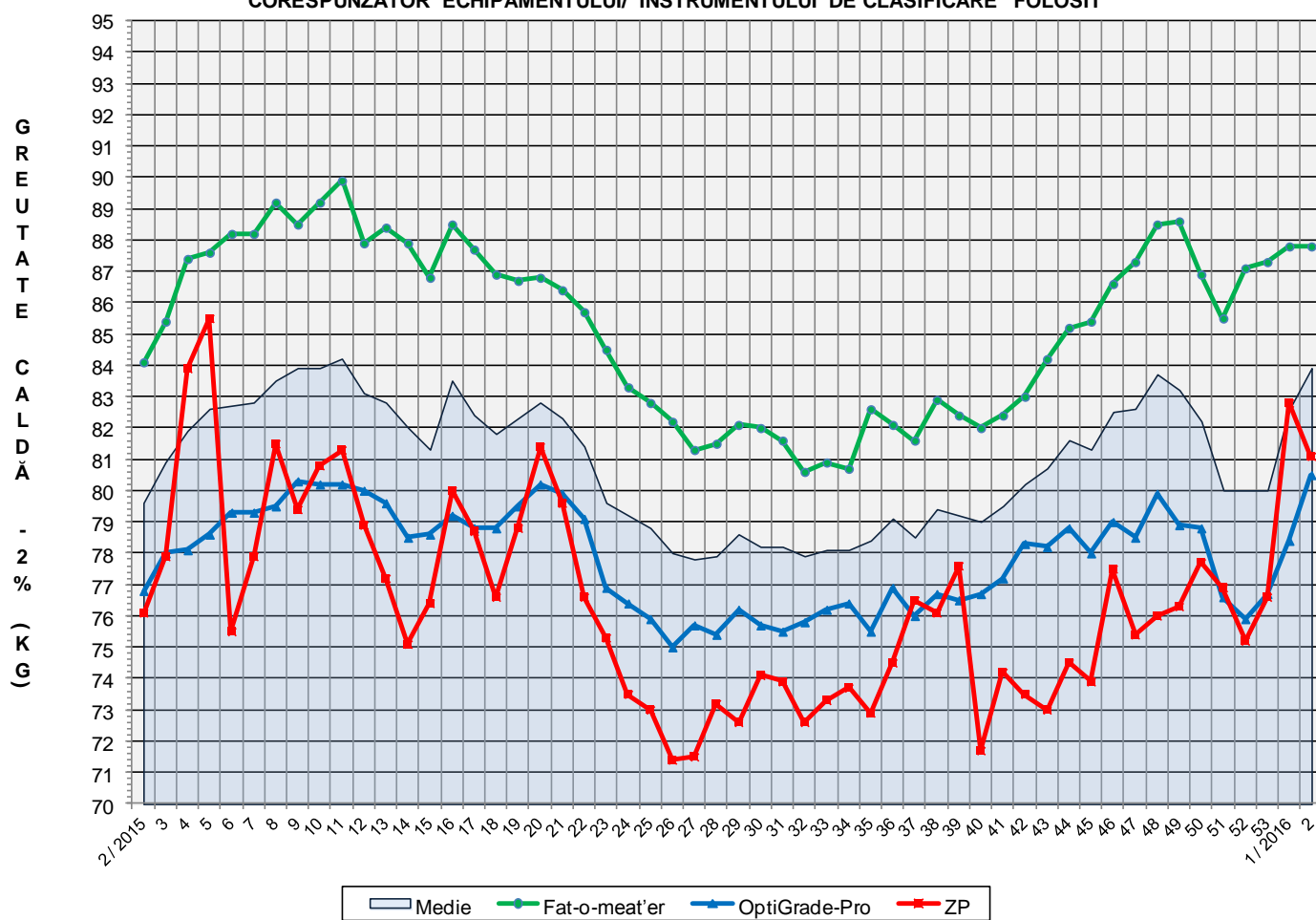
% Modificare
1 AN
39.6%

Numărul de carcase clasificate în săptămâna 11 - 17 ianuarie 2016 în funcție de echipamentul / instrumentul folosit

Metoda	Echipament / instrument	Număr carcase	% din total carcase
Sondă Optică	Fat-o-meat'er	31,797	46.91%
	OptiGrade-Pro	33,746	49.79%
ZP	Rigla	2,238	3.30%
TOTAL		67,781	100.00%



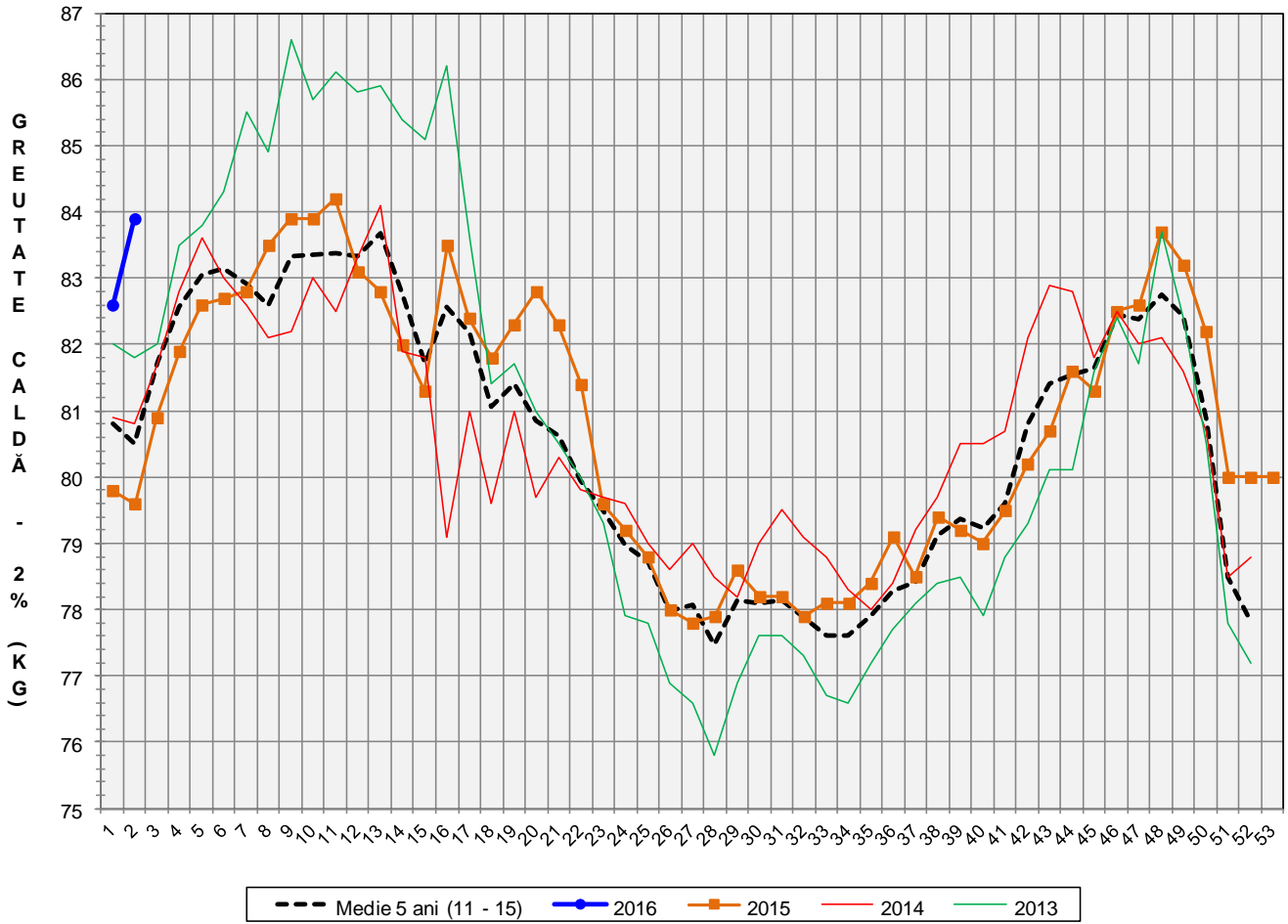
**EVOLUȚIA SĂPTĂMÂNALĂ A GREUTĂȚII CARCASELOR
CORESPUNZĂTOR ECHIPAMENTULUI/ INSTRUMENTULUI DE CLASIFICARE FOLOSIT**

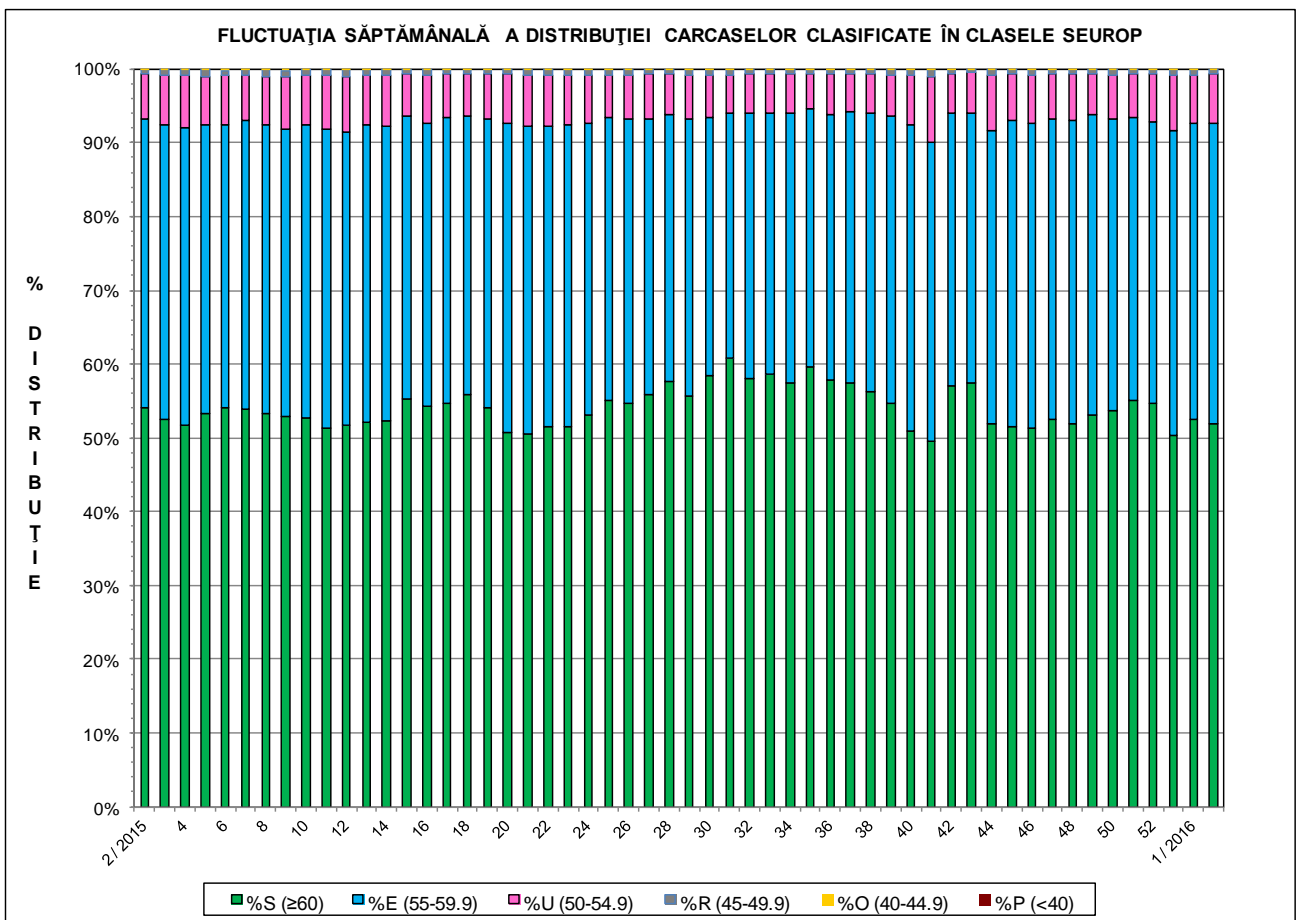
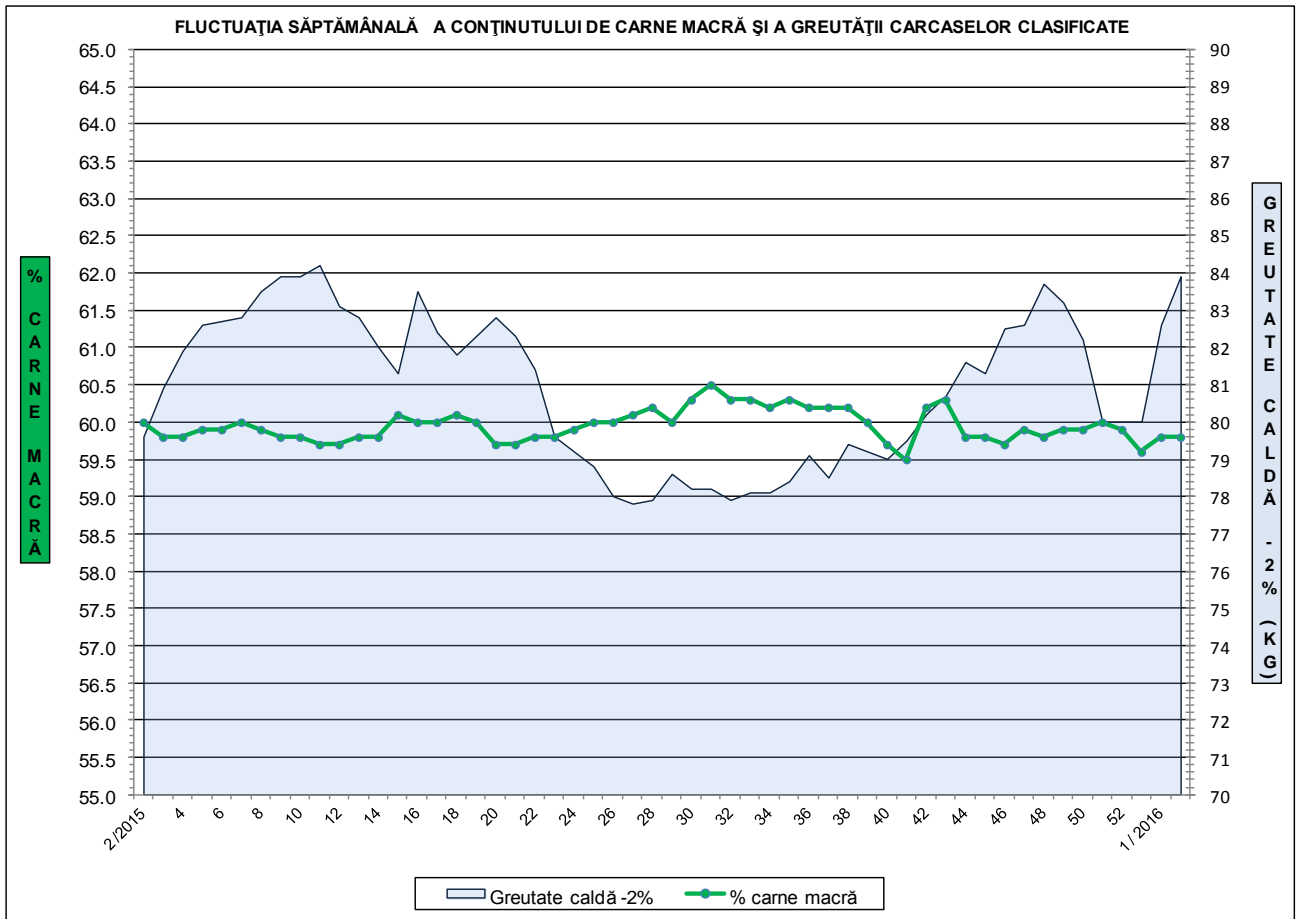


**ÎNCADRAREA ÎN CLASE A CARCASELOR DE PORCINE
CLASIFICATE ÎN SĂPTĂMÂNA 11 - 17 IANUARIE 2016**

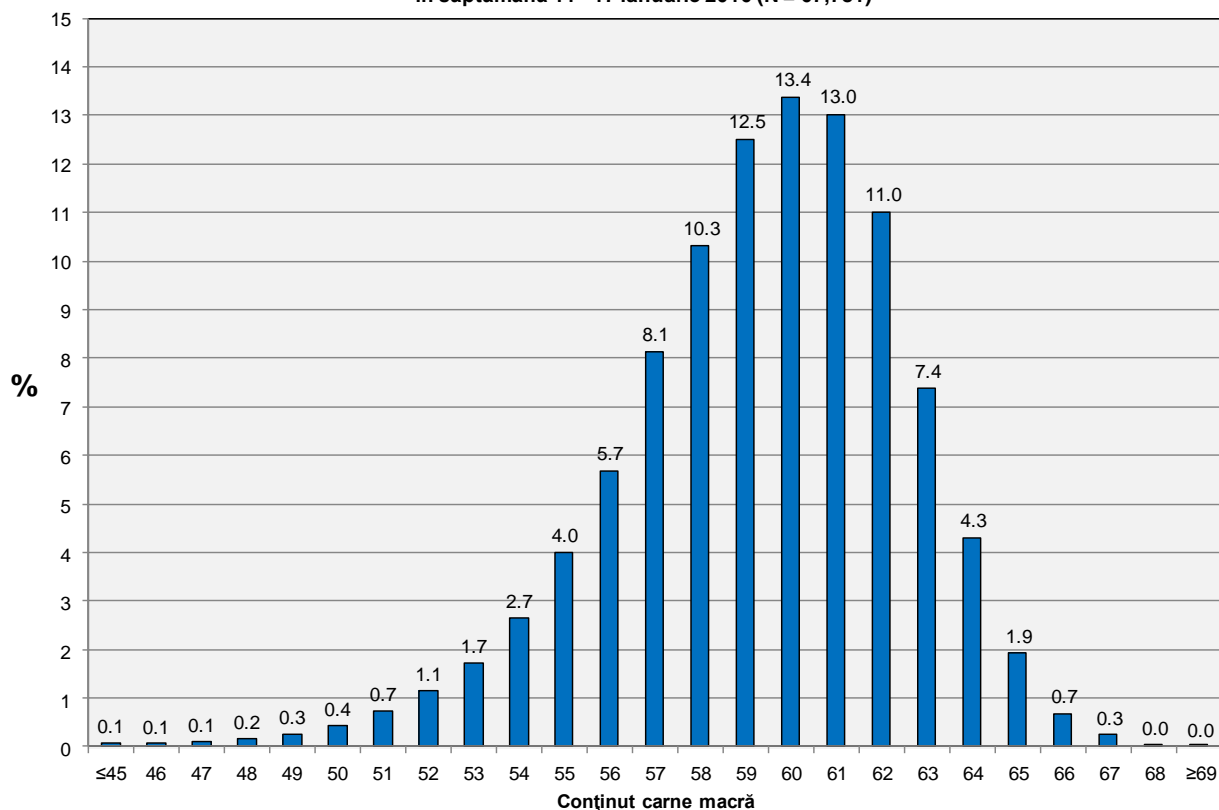
CLASA	% CARNE MACRĂ	NUMĂR CARCASE	% DIN TOTAL	% CARNE MACRĂ	GREUTATE CALDĂ - 2% (KG)
S	≥ 60	35,257	52.02	62.2	82.2
E	55 - 59.9	27,543	40.64	58.0	85.1
U	50 - 54.9	4,533	6.69	53.3	89.4
R	45 - 49.9	414	0.61	48.4	92.9
O	40 - 44.9	34	0.05	43.2	91.9
P	< 40				
TOTAL		67,781	100.00	59.8	83.9

EVOLUȚIA SĂPTĂMÂNALĂ A GREUTĂȚII CARCASELOR CLASIFICATE

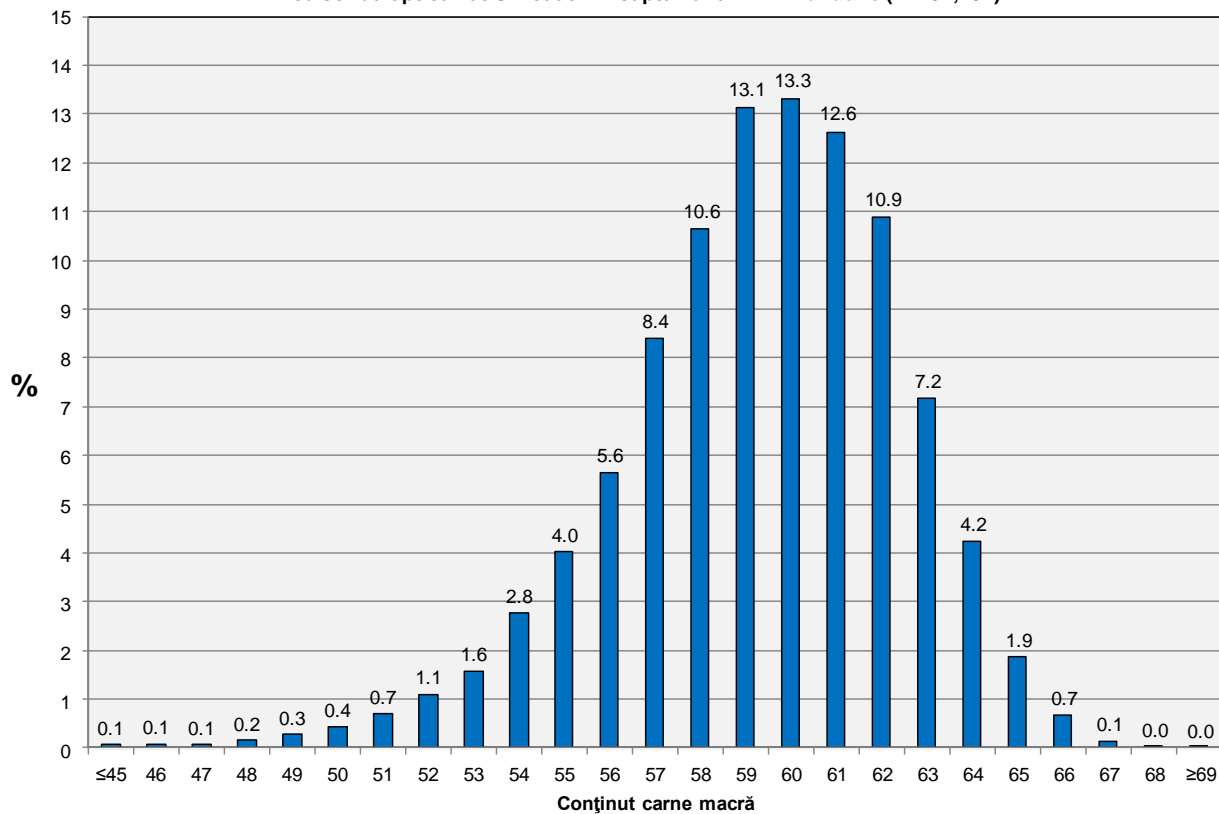




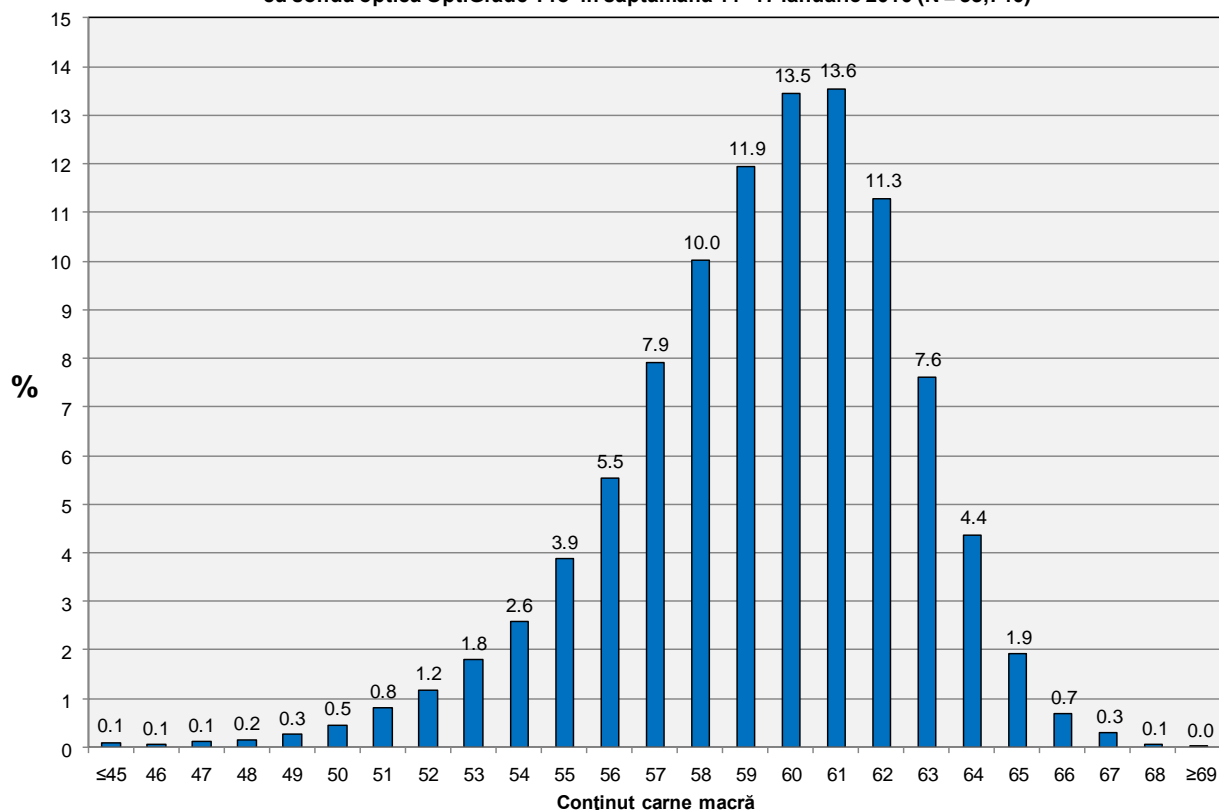
Distribuția conținutului de carne macră a carcaselor clasificate în România în săptămâna 11 - 17 ianuarie 2016 (N = 67,781)



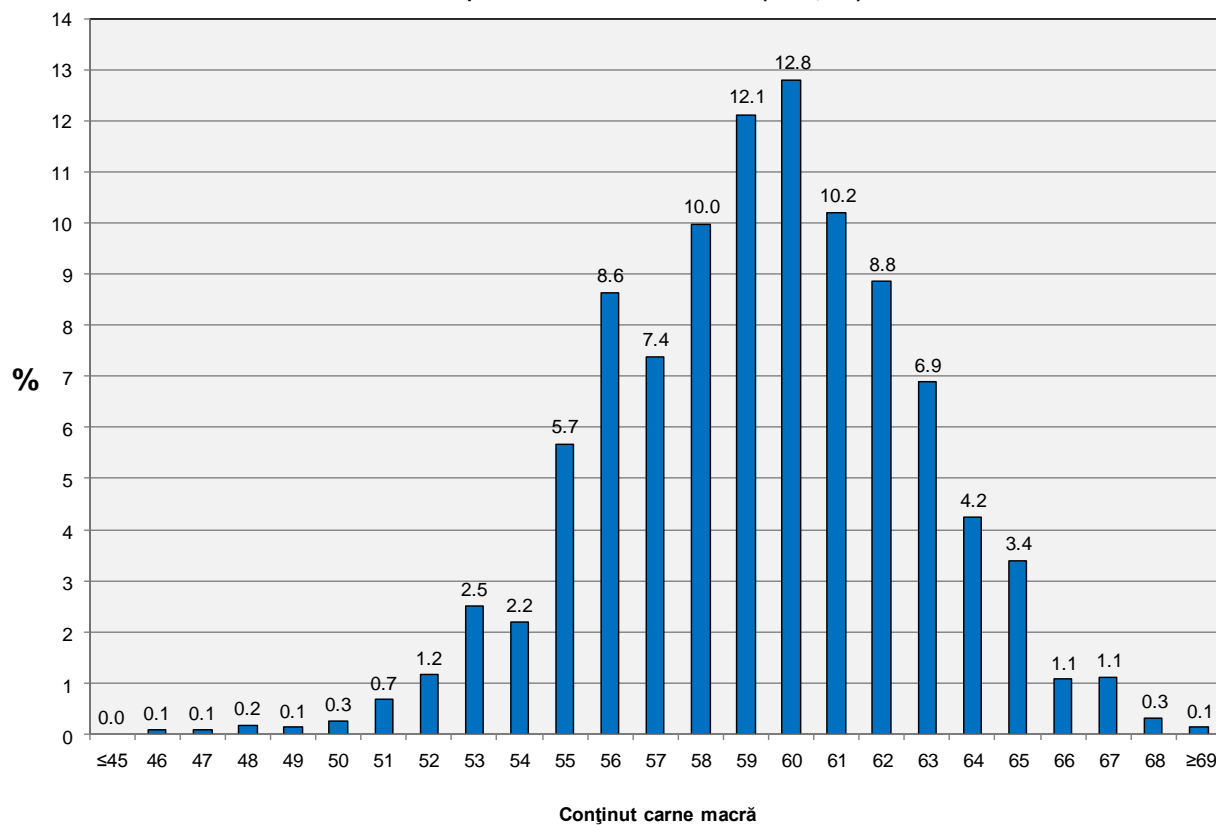
Distribuția conținutului de carne macră a carcaselor clasificate în România cu echipamentul cu sondă optică Fat O Meat'er în săptămâna 11 - 17 ianuarie (N = 31,797)



Distribuția conținutului de carne macră a carcaselor clasificate în România cu echipamentul cu sondă optică OptiGrade-Pro în săptămâna 11- 17 ianuarie 2016 (N = 33,746)

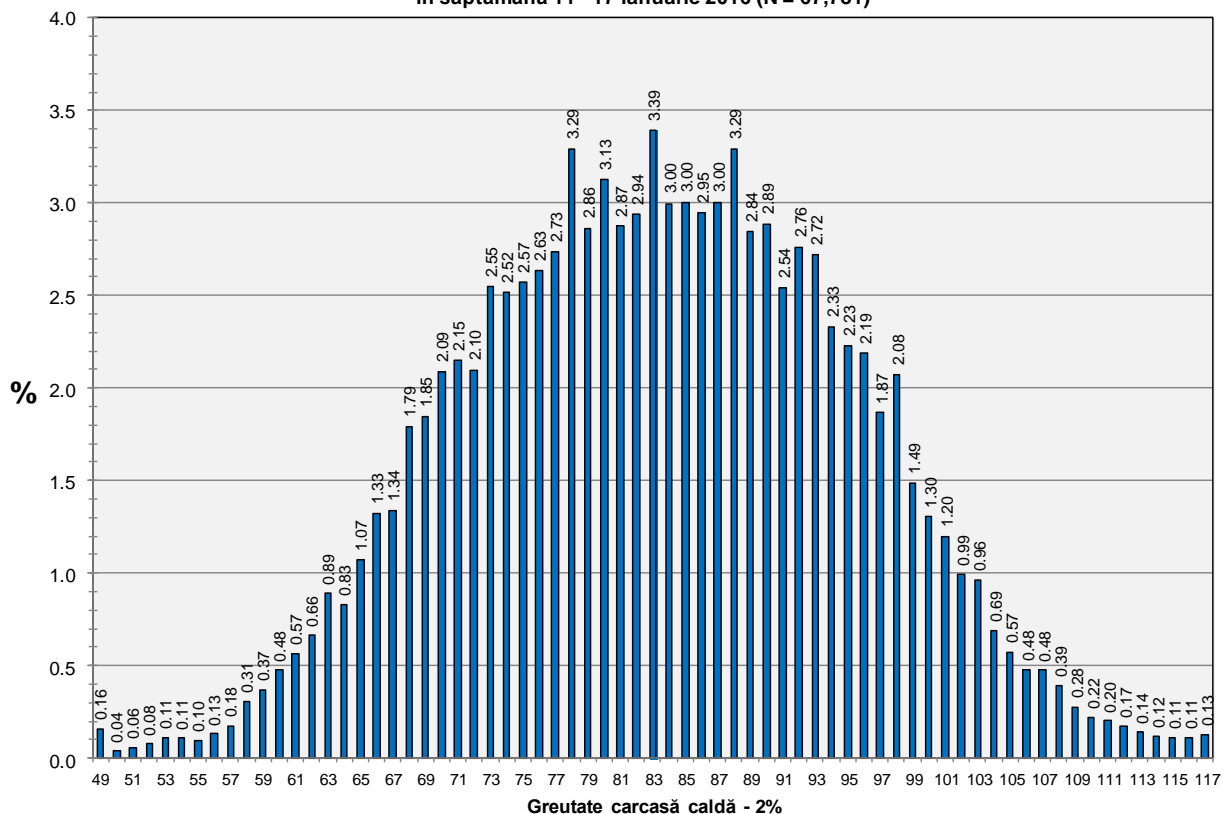


Distribuția conținutului de carne macră a carcaselor clasificate în România cu metoda ZP în săptămâna 11 - 17 ianuarie 2016 (N = 2,238)

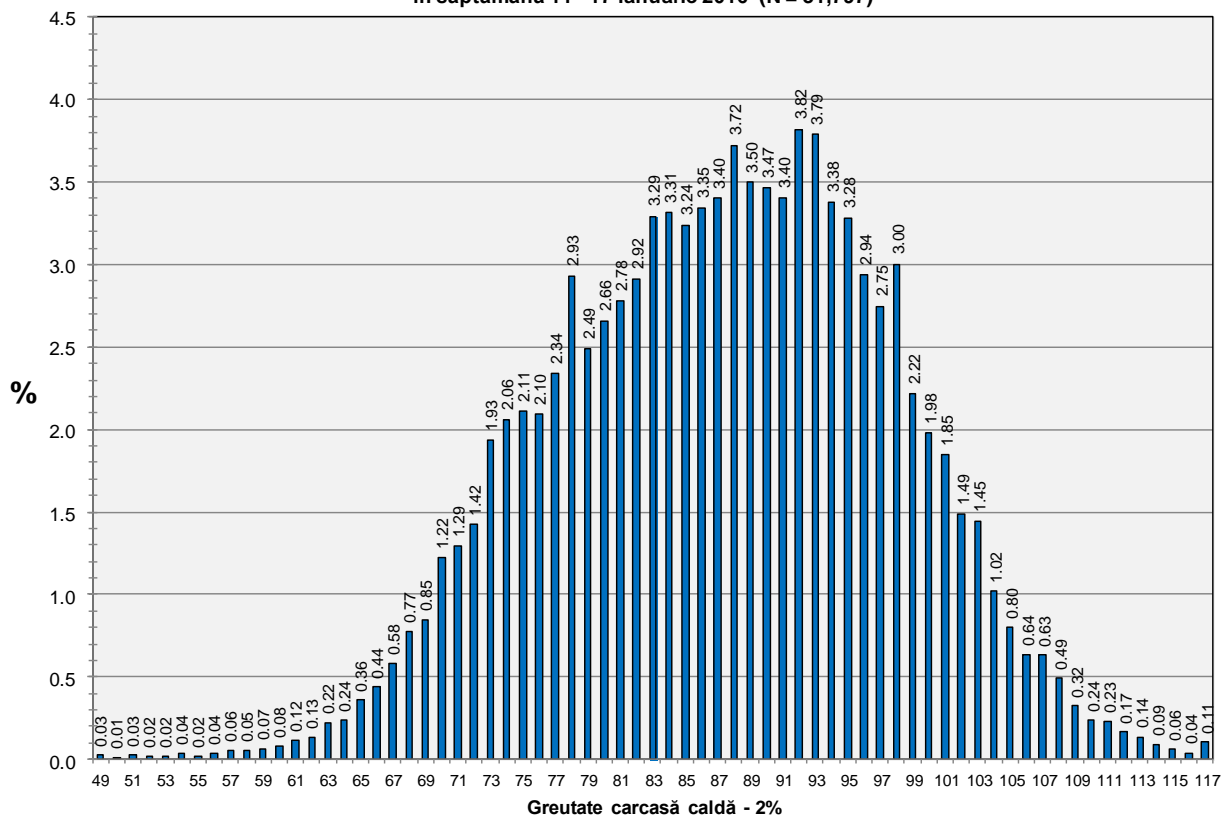




**Distribuția greutății carcaselor clasificate în România
în săptămâna 11 - 17 ianuarie 2016 (N = 67,781)**

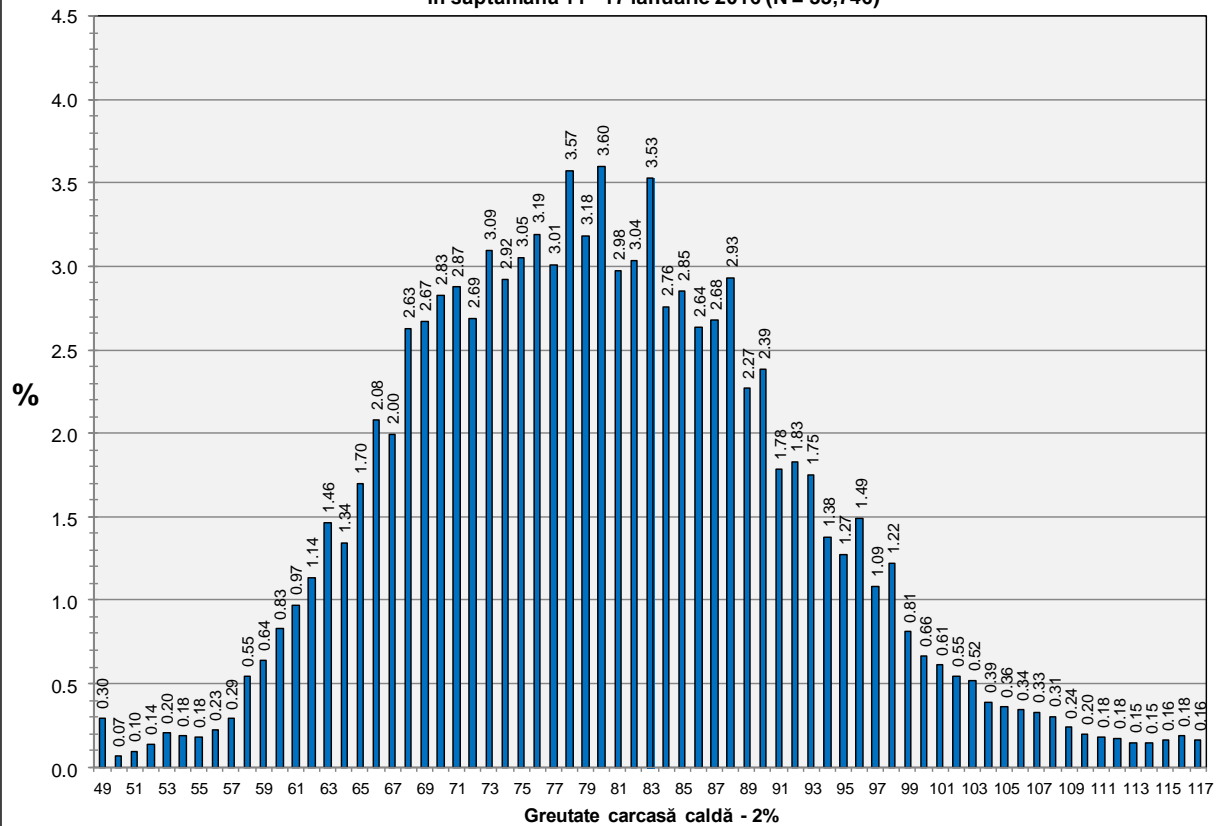


**Distribuția greutății carcaselor clasificate în România cu echipamentul cu sondă optică Fat-O-Meater
în săptămâna 11 - 17 ianuarie 2016 (N = 31,797)**





Distribuția greutății carcaselor clasificate în România cu echipamentul cu sondă optică OptiGrade-Pro în săptămâna 11 - 17 ianuarie 2016 (N = 33,746)



Distribuția greutății carcaselor clasificate în România cu metoda ZP în săptămâna 11 - 17 ianuarie (N = 2,238)

