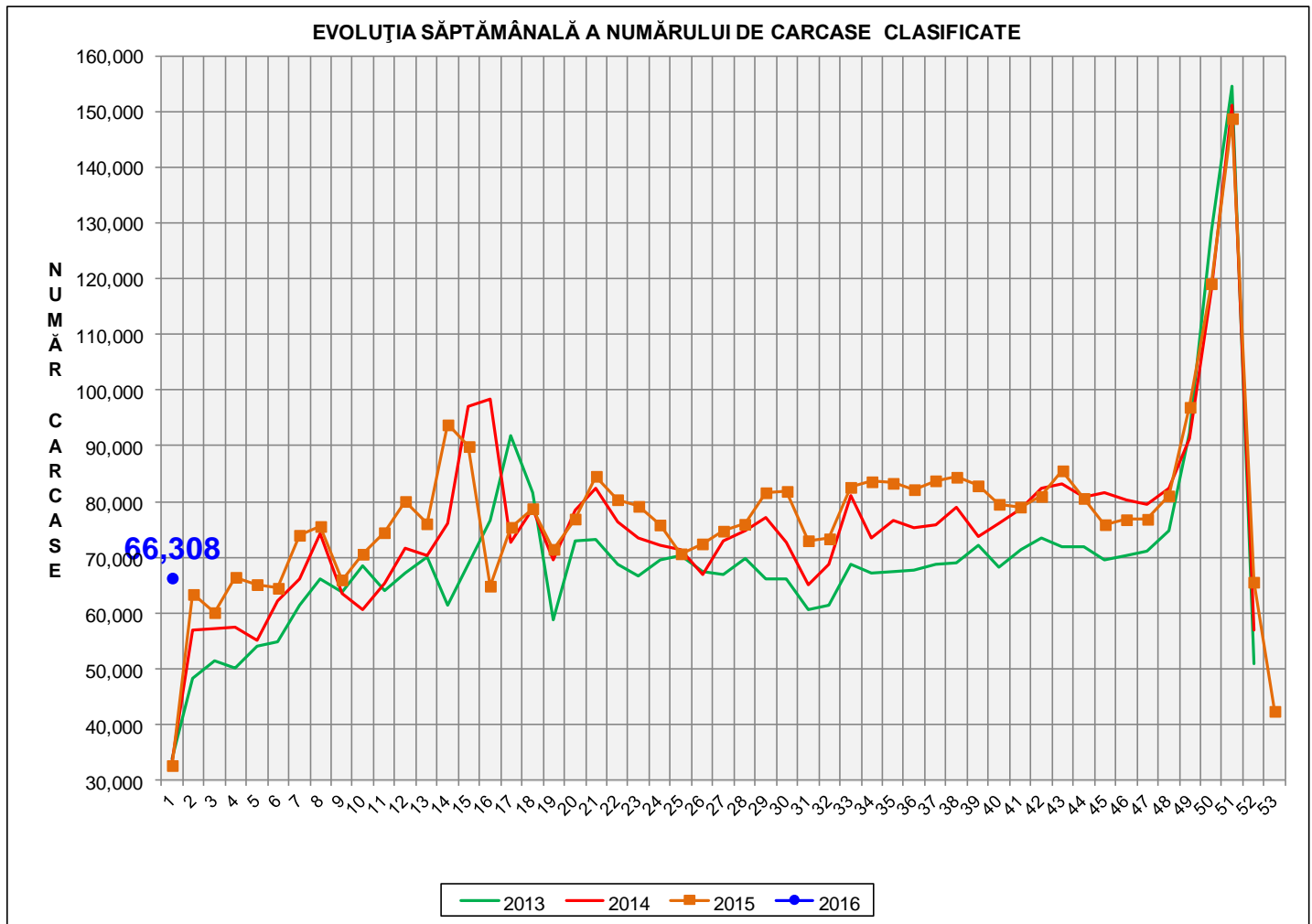


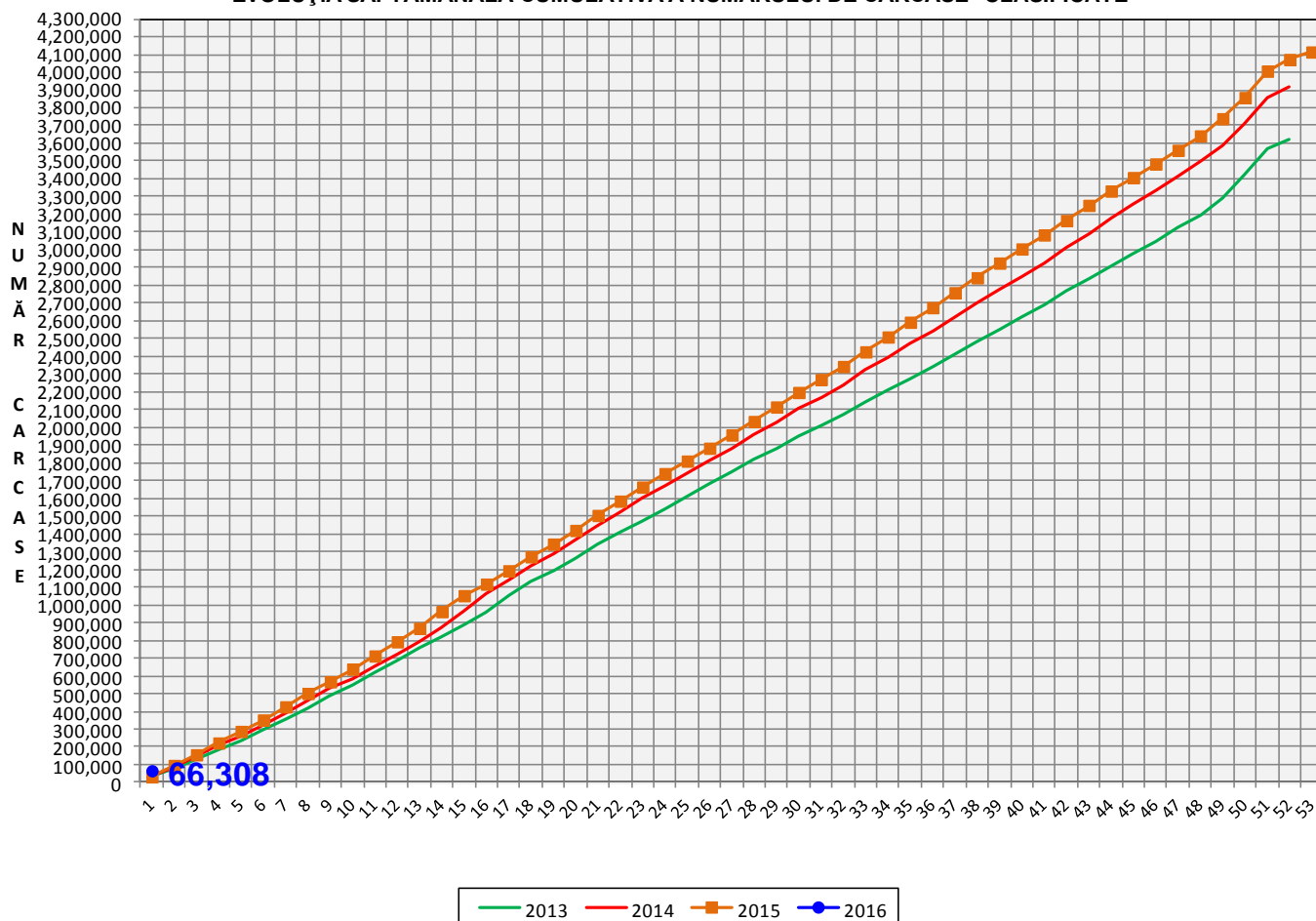


Rezultatele clasificării carcaselor de porcine Săptămâna 1 (4 – 10 ianuarie 2016)



% Modificare	
S1 2016 / S53 2015	S1 2016/ S1 2015
56.4%	103.0%

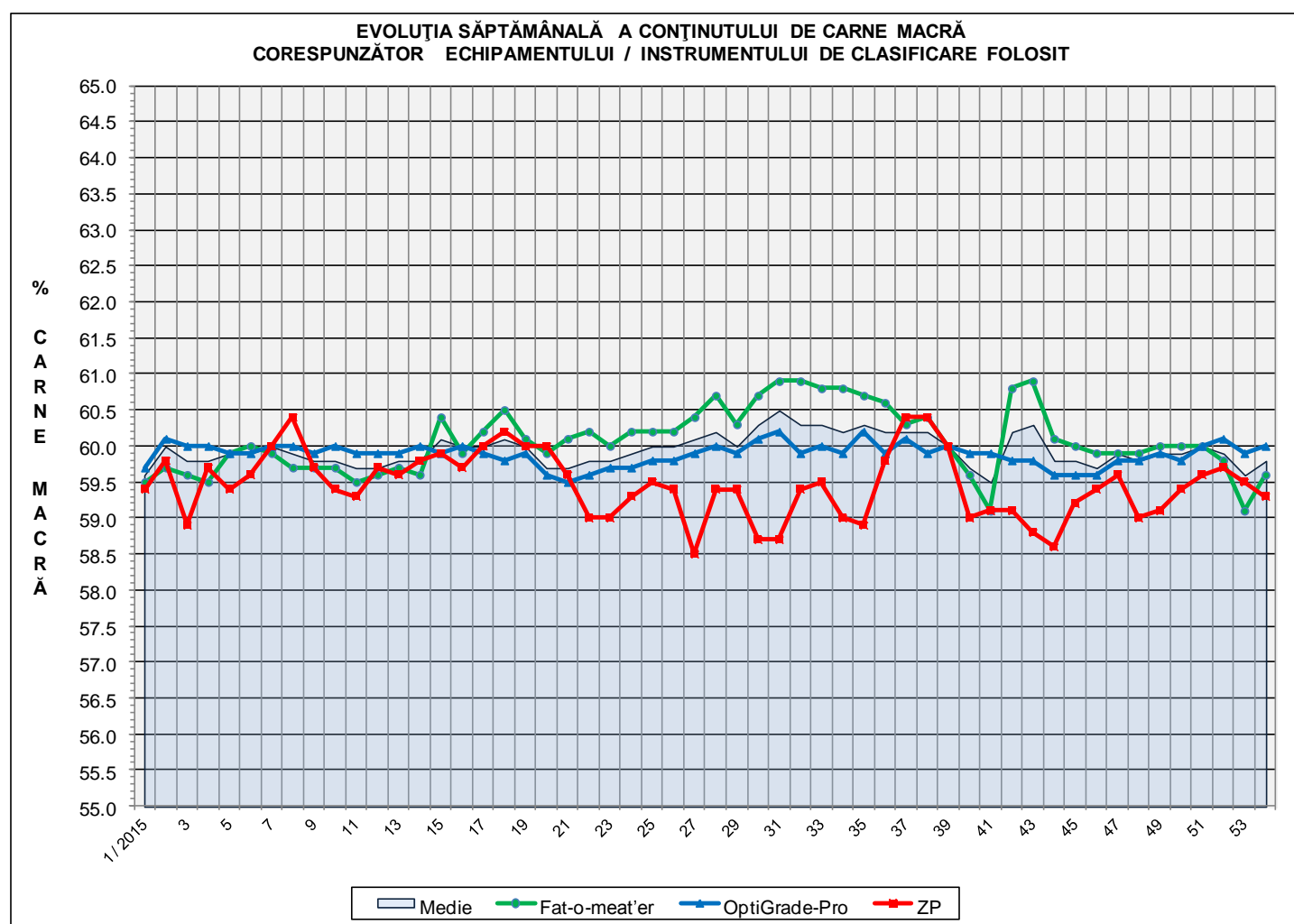
EVOLUȚIA SĂPTĂMÂNALĂ CUMULATIVĂ A NUMĂRULUI DE CARCASE CLASIFICATE



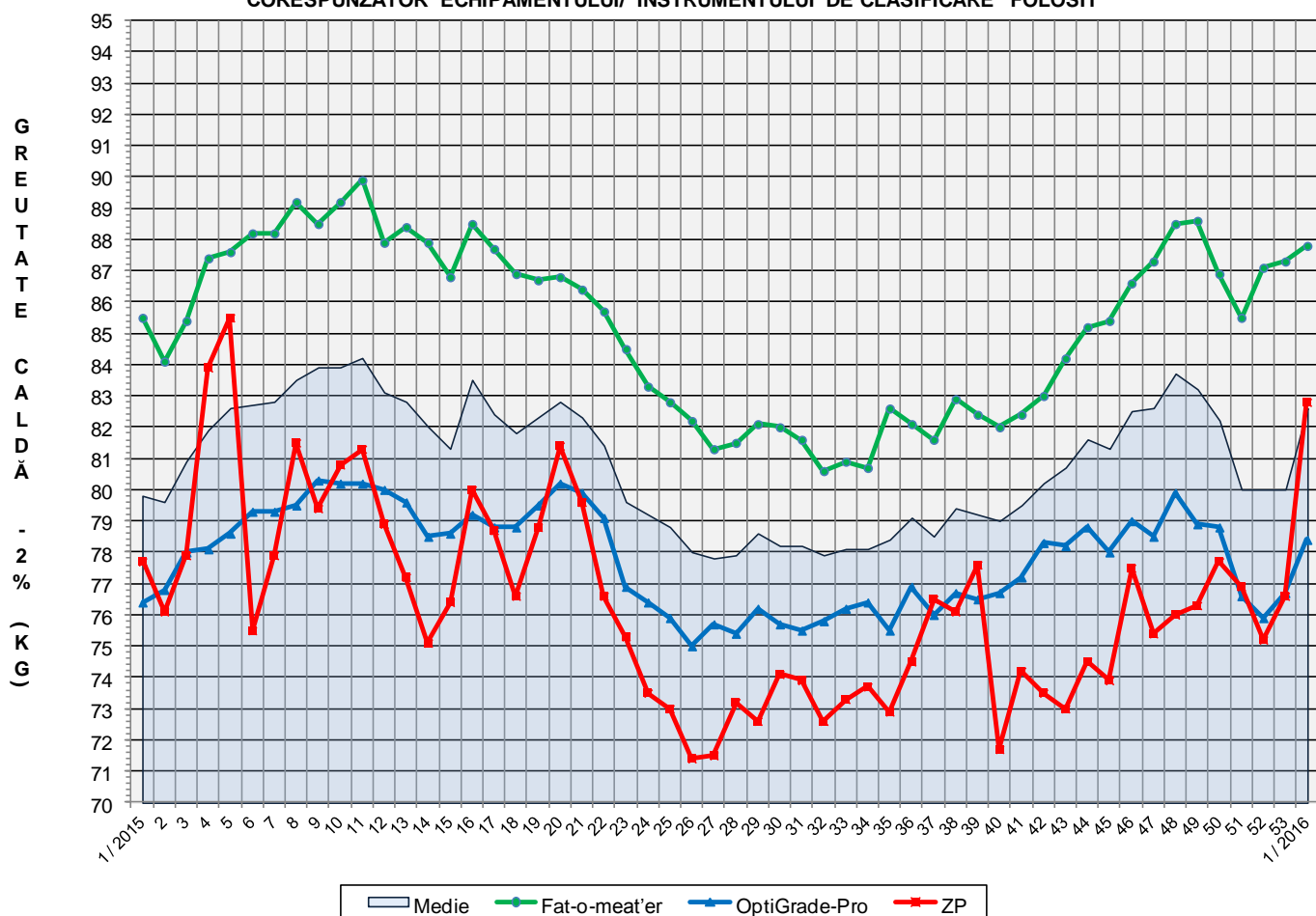
% Modificare
S1 2016/ S1 2015
103.0%

Numărul de carcase clasificate în săptămâna 4 - 10 ianuarie 2016 în funcție de echipamentul / instrumentul folosit

Metoda	Echipament / instrument	Număr carcase	% din total carcase
Sondă Optică	Fat-o-meat'er	28,632	43.18%
	OptiGrade-Pro	35,742	53.90%
ZP	Rigla	1,934	2.92%
TOTAL		66,308	100.00%



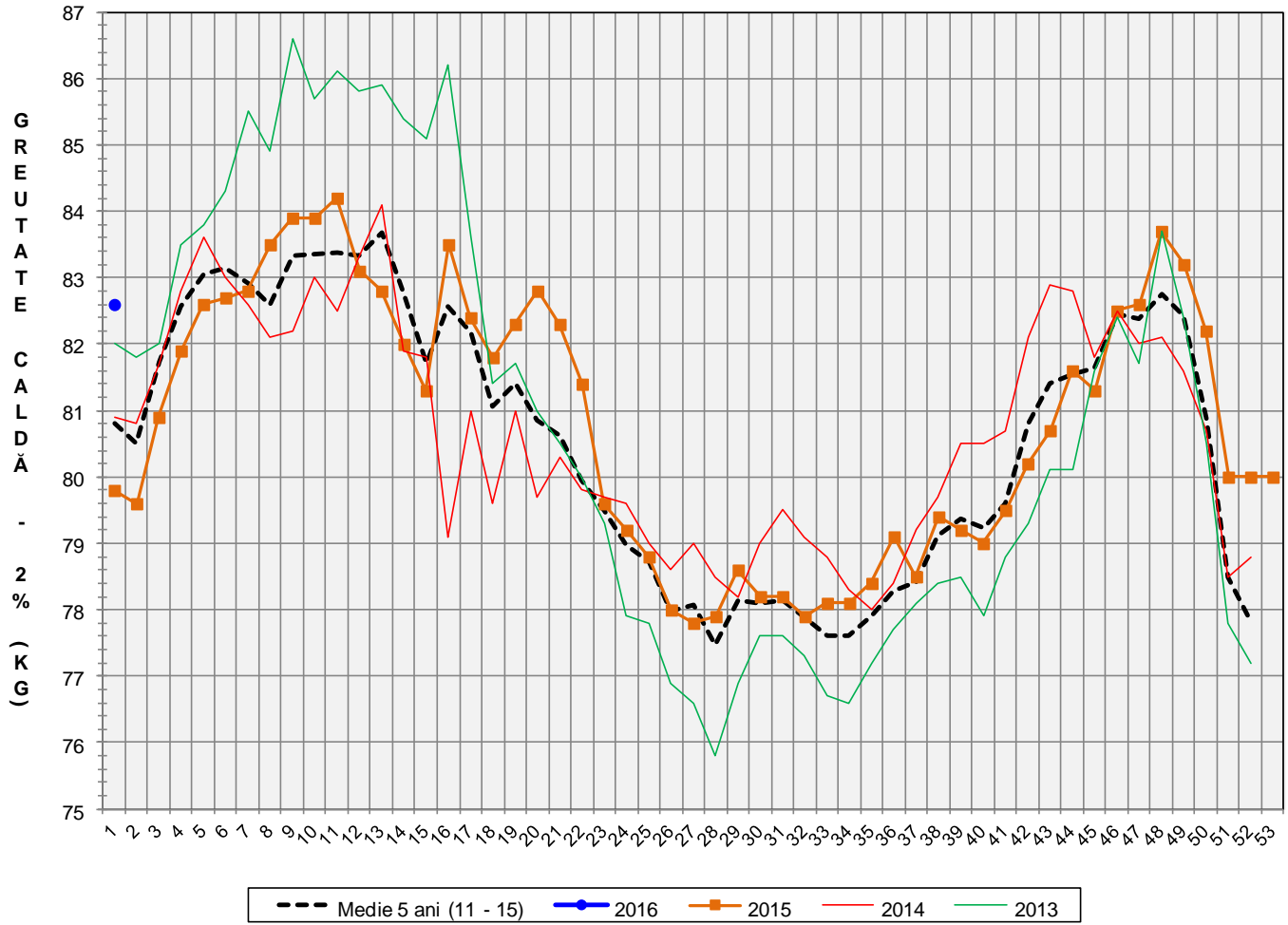
**EVOLUȚIA SĂPTĂMÂNALĂ A GREUTĂȚII CARCASELOR
CORESPUNZĂTOR ECHIPAMENTULUI/ INSTRUMENTULUI DE CLASIFICARE FOLOSIT**

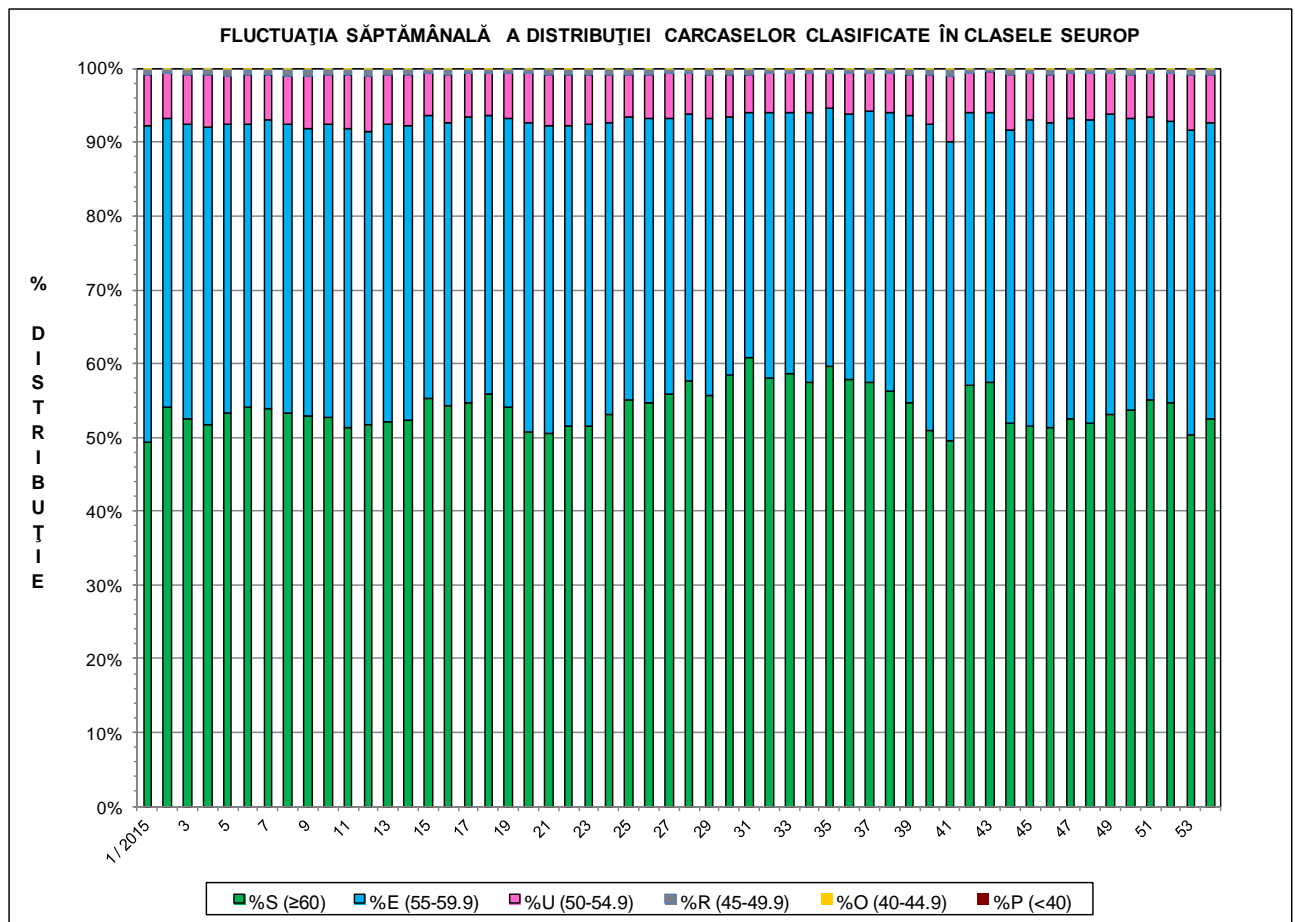
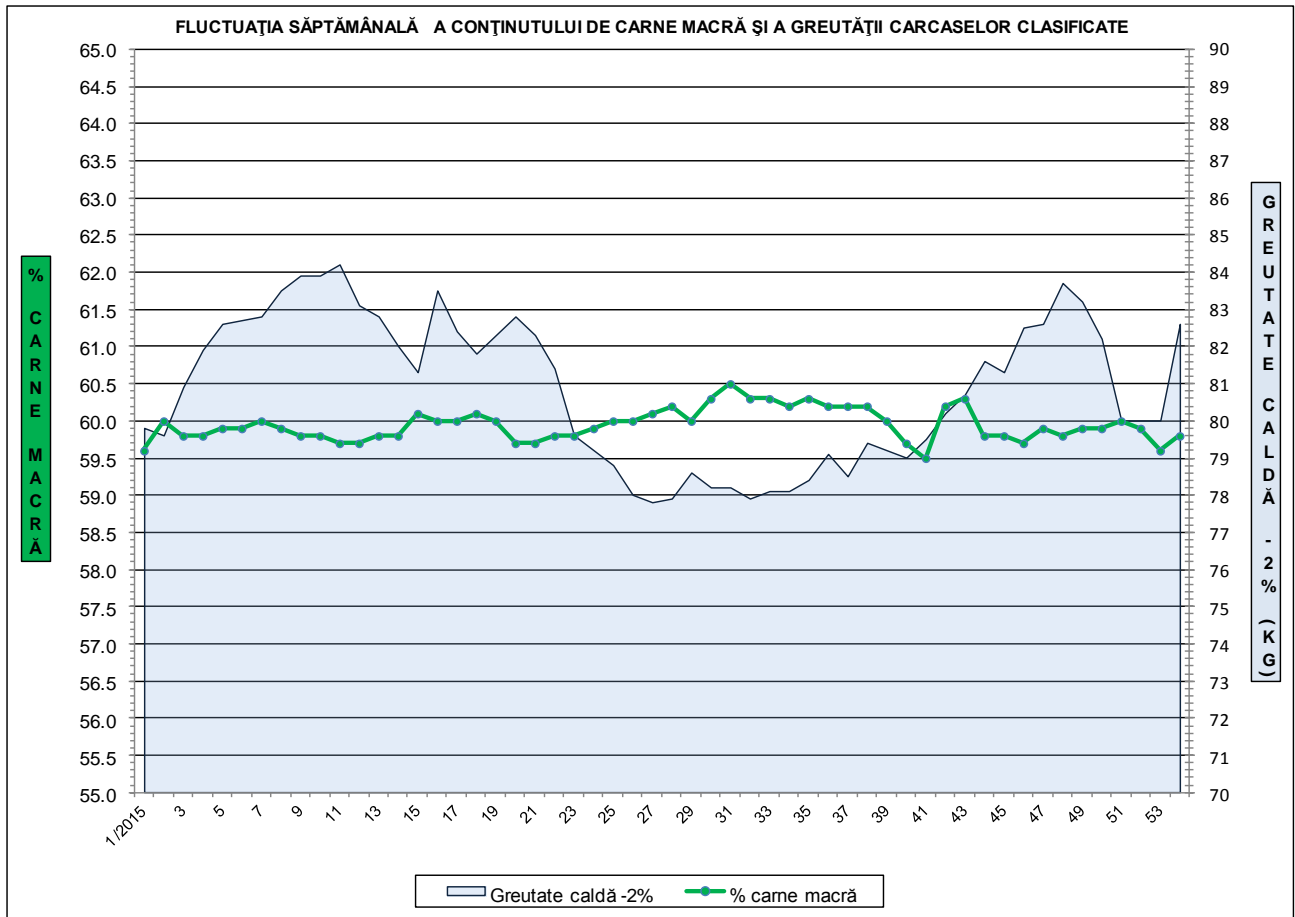


**ÎNCADRAREA ÎN CLASE A CARCASELOR DE PORCINE
CLASIFICATE ÎN SĂPTĂMÂNA 4 - 10 IANUARIE 2016**

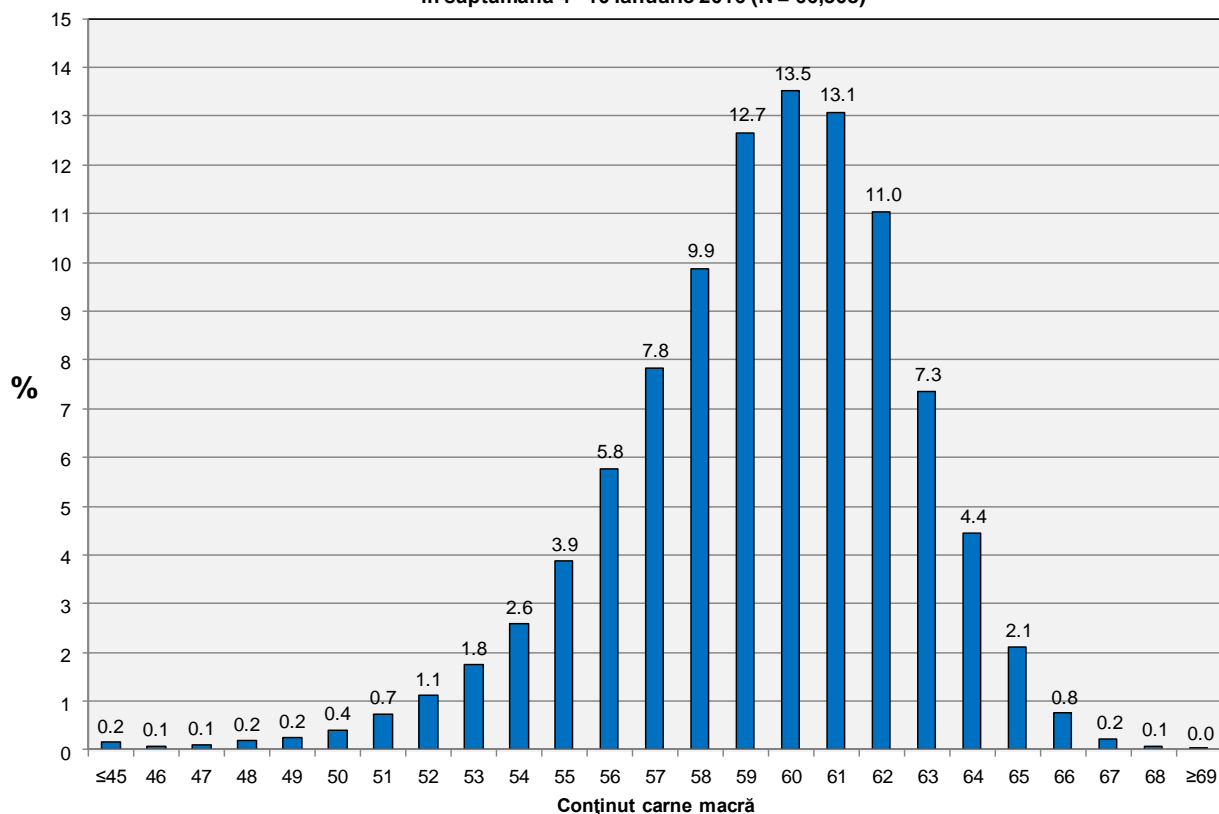
CLASA	% CARNE MACRĂ	NUMĂR CARCASE	% DIN TOTAL	% CARNE MACRĂ	GREUTATE CALDĂ - 2% (KG)
S	≥ 60	34,873	52.59	62.2	80.6
E	55 - 59.9	26,540	40.03	58.0	84.1
U	50 - 54.9	4,367	6.59	53.3	88.3
R	45 - 49.9	456	0.69	48.3	92.8
O	40 - 44.9	62	0.09	43.1	94.6
P	< 40	10	0.02	36.0	82.5
TOTAL		66,308	100.00	59.8	82.6

EVOLUȚIA SĂPTĂMÂNALĂ A GREUTĂȚII CARCASELOR CLASIFICATE

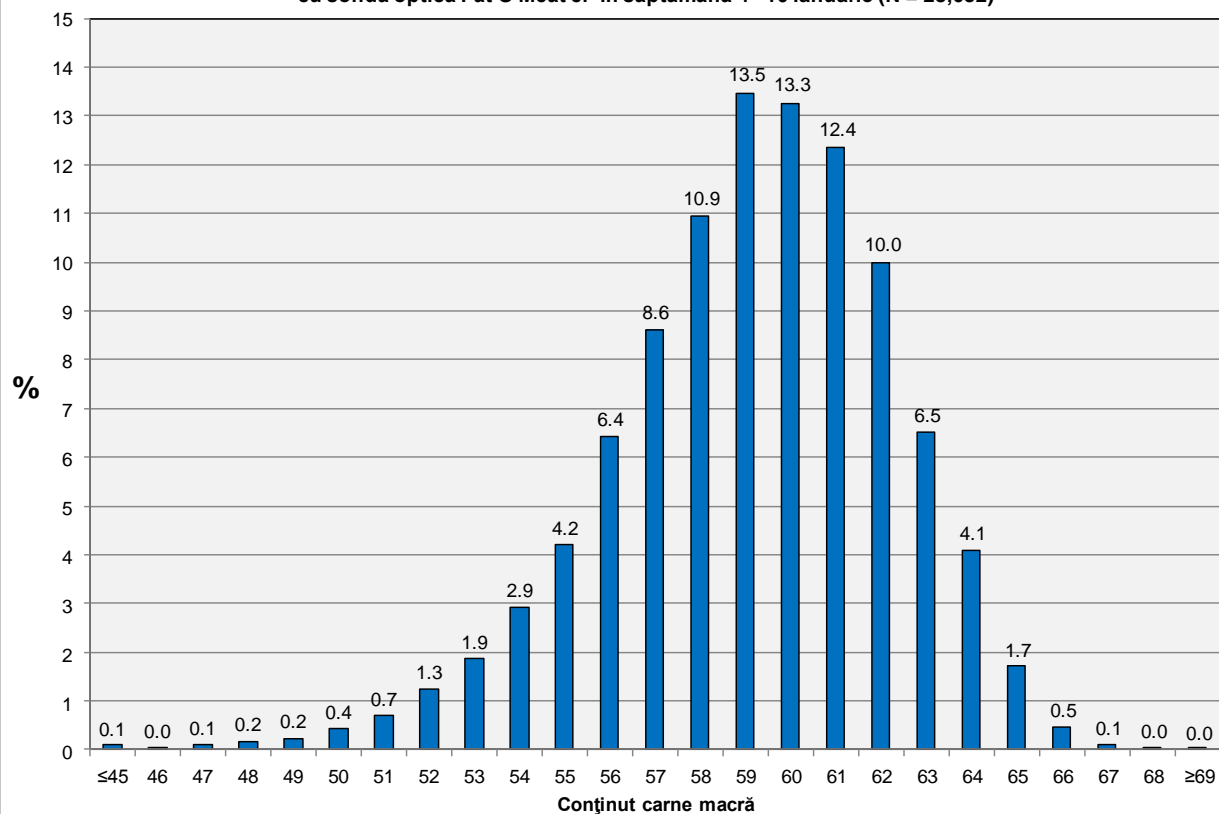




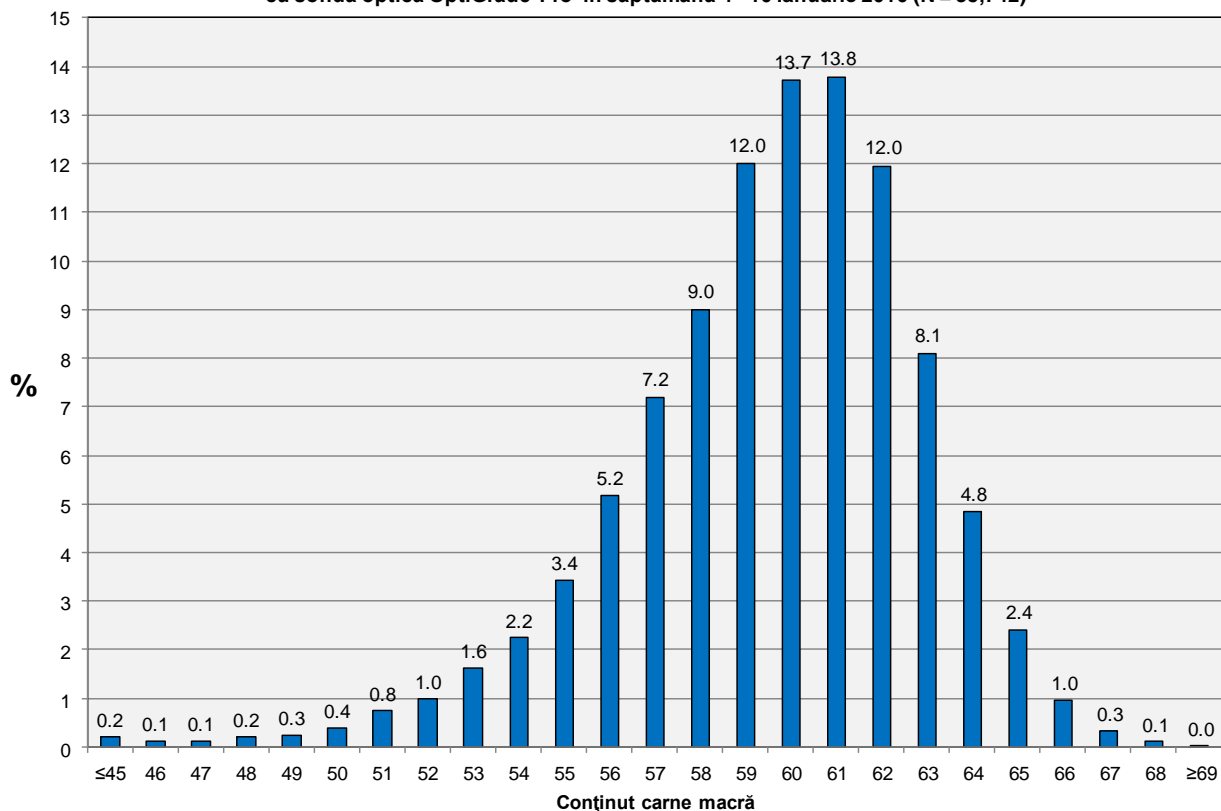
**Distribuția conținutului de carne macră a carcaselor clasificate în România
în săptămâna 4 - 10 ianuarie 2016 (N = 66,308)**



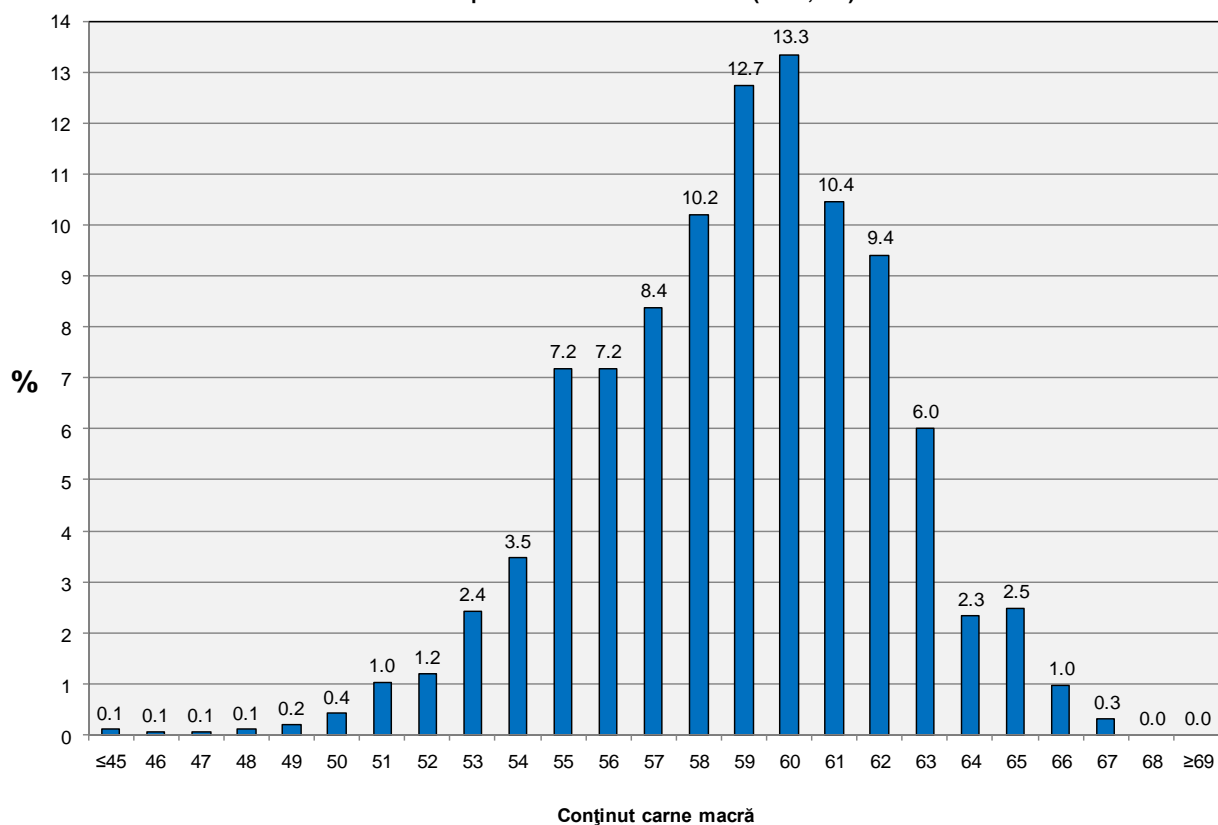
**Distribuția conținutului de carne macră a carcaselor clasificate în România cu echipamentul
cu sondă optică Fat O Meat'er în săptămâna 4 - 10 ianuarie (N = 28,632)**

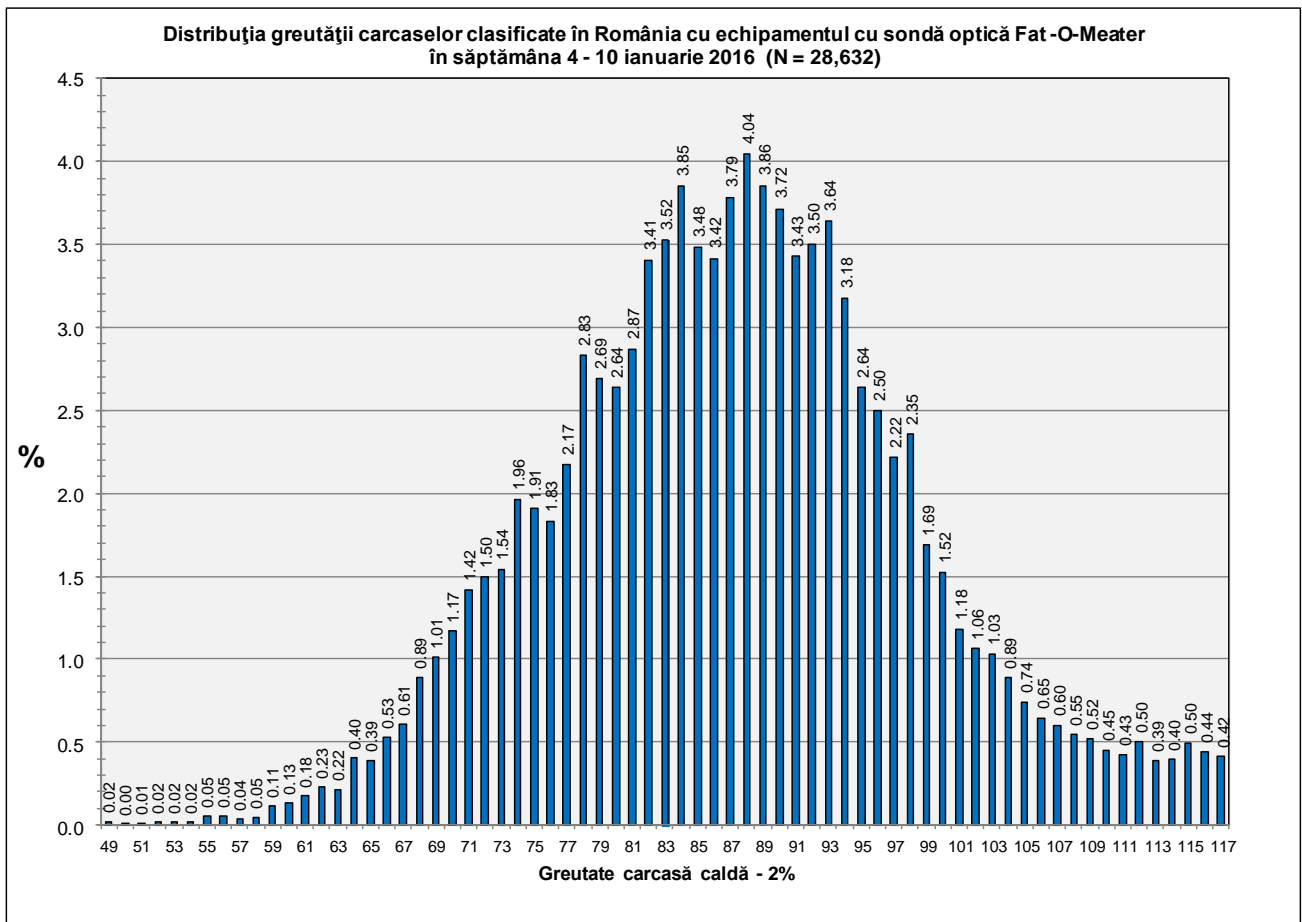
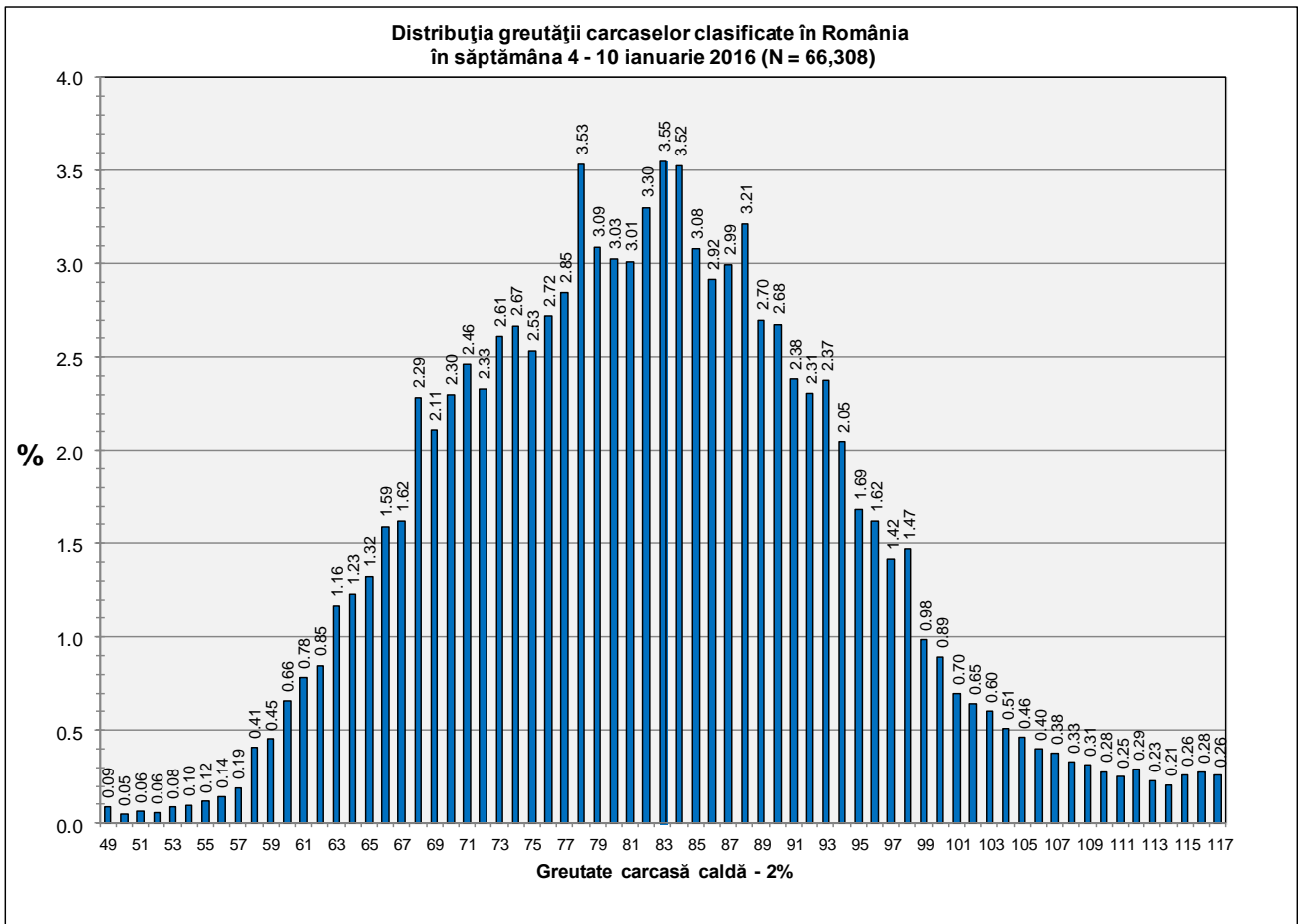


Distribuția conținutului de carne macră a carcaselor clasificate în România cu echipamentul cu sondă optică OptiGrade-Pro în săptămâna 4 - 10 ianuarie 2016 (N = 35,742)



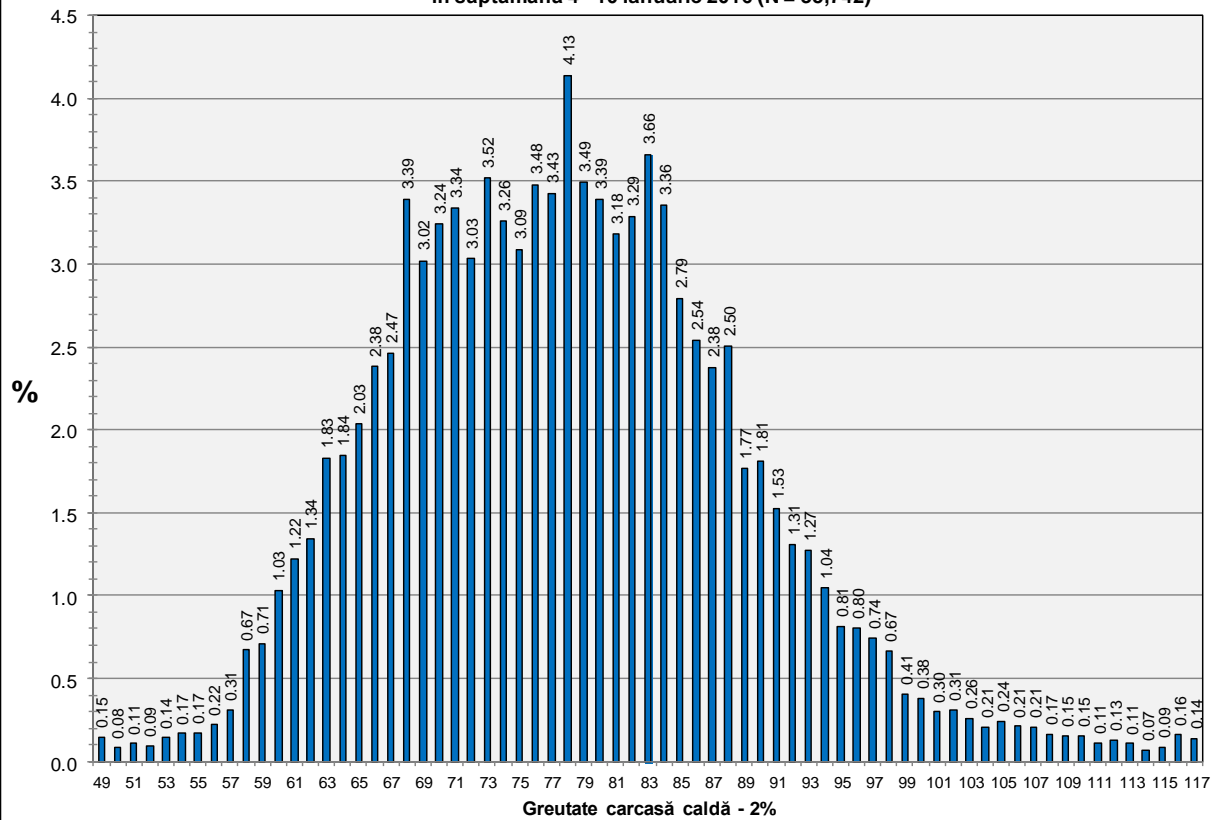
Distribuția conținutului de carne macră a carcaselor clasificate în România cu metoda ZP în săptămâna 4 - 10 ianuarie 2016 (N = 1,934)







Distribuția greutății carcaselor clasificate în România cu echipamentul cu sondă optică OptiGrade-Pro în săptămâna 4 - 10 ianuarie 2016 (N = 35,742)



Distribuția greutății carcaselor clasificate în România cu metoda ZP în săptămâna 4 - 10 ianuarie 2016 (N = 1,934)

