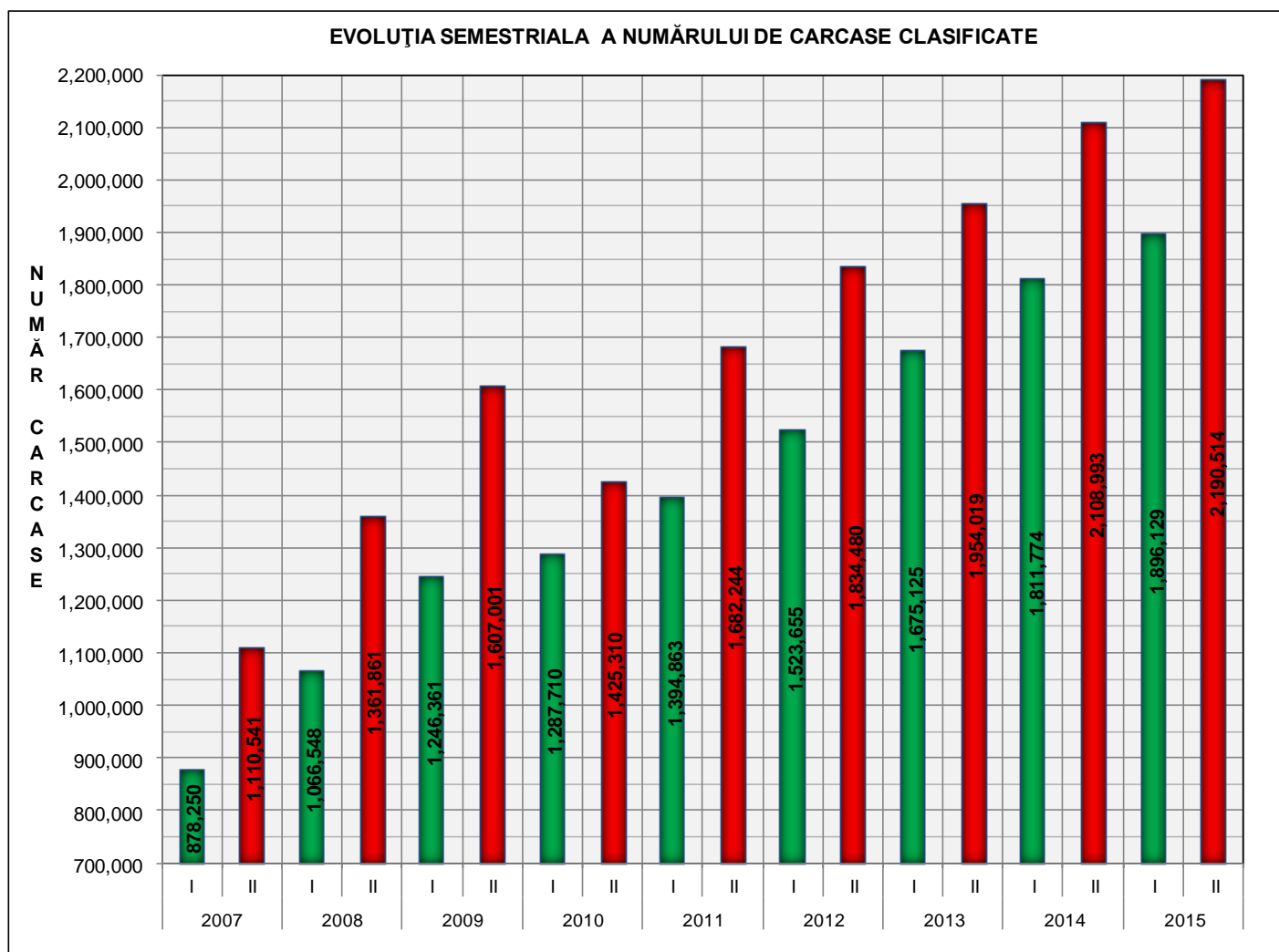




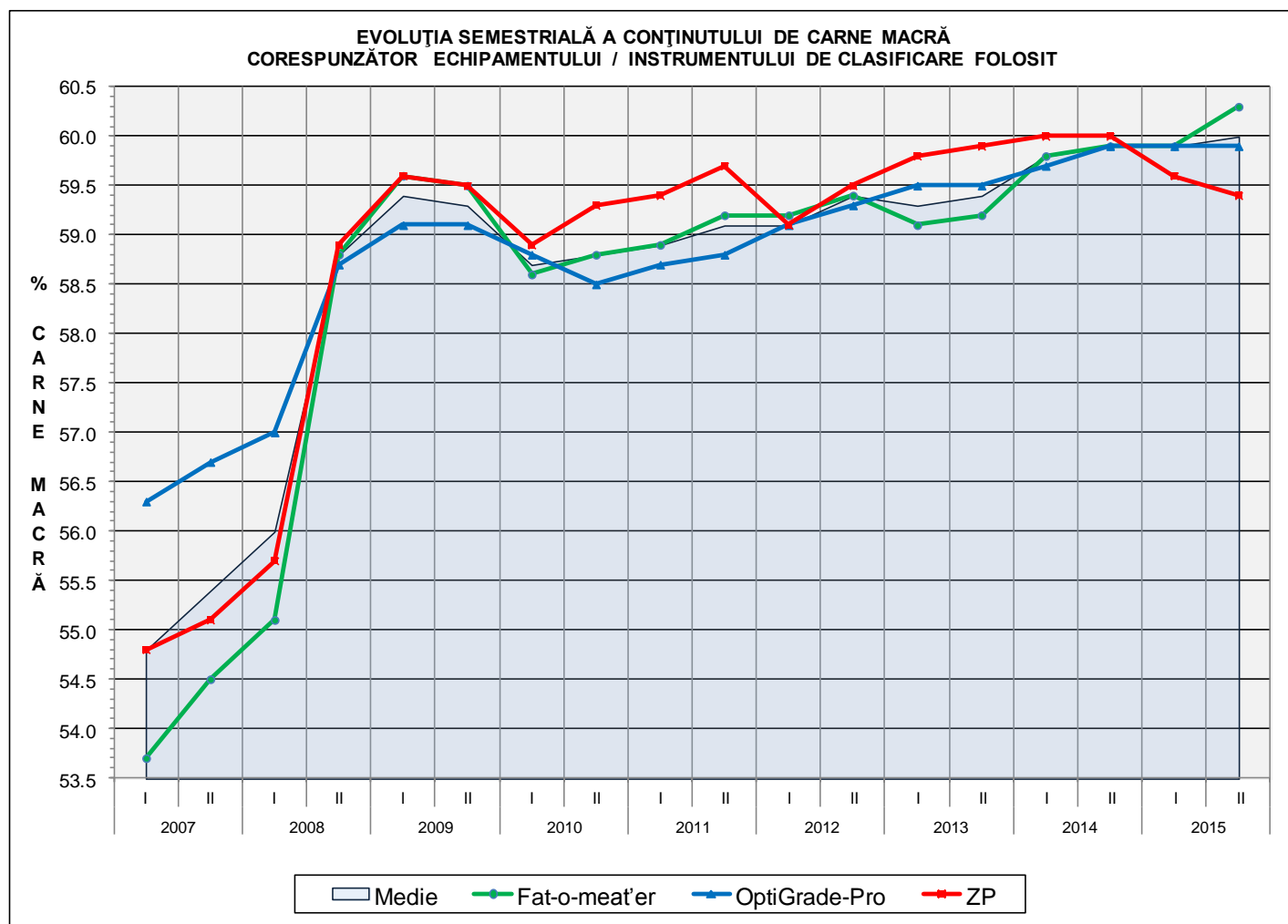
# Rezultatele clasificării carcaselor de porcine Semestrul II 2015



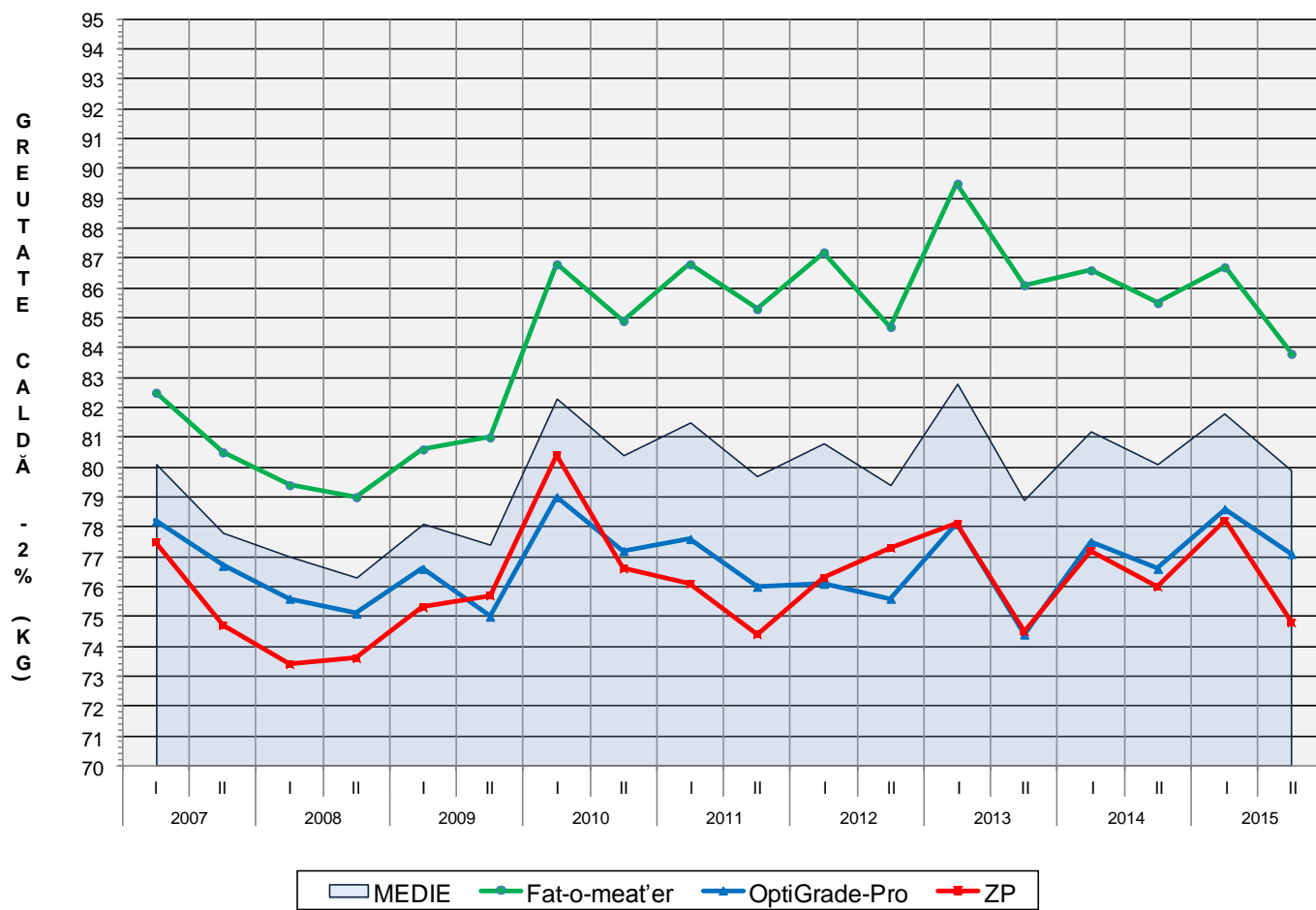
SEM II 2015 / SEM II							
2007	2008	2009	2010	2011	2012	2013	2014
97.2%	60.8%	36.3%	53.7%	30.2%	19.4%	12.1%	3.9%

## Numărul de carcase clasificate în semestrul II 2015 în funcție de echipamentul / instrumentul folosit

Metoda	Echipament / instrument	Număr carcase	% din total carcase
Sondă Optică	Fat-o-meat'er	947,623	43.26%
	OptiGrade-Pro	1,154,687	52.71%
ZP	Rigla	88,204	4.03%
<b>TOTAL</b>		<b>2,190,514</b>	<b>100.00%</b>

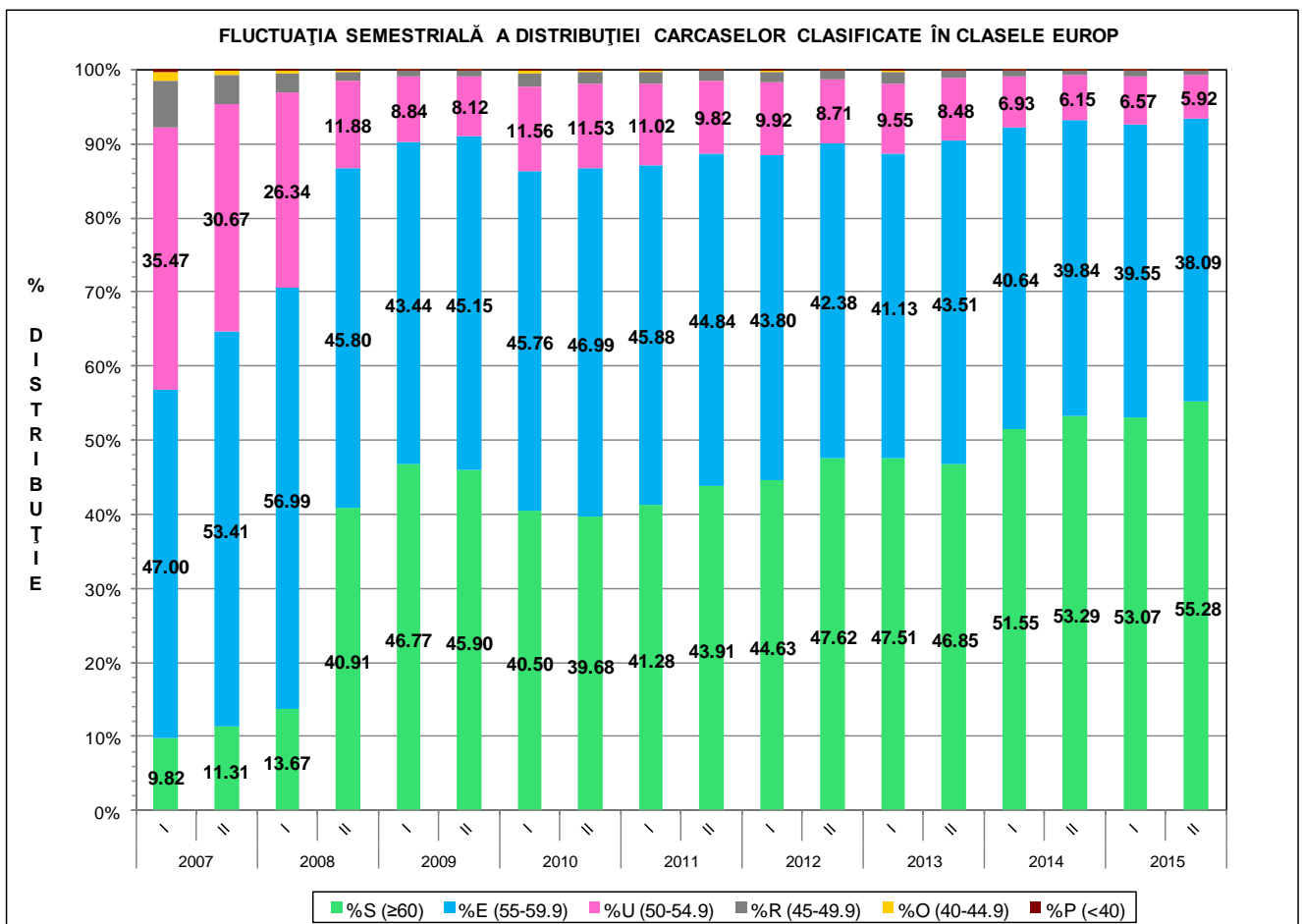
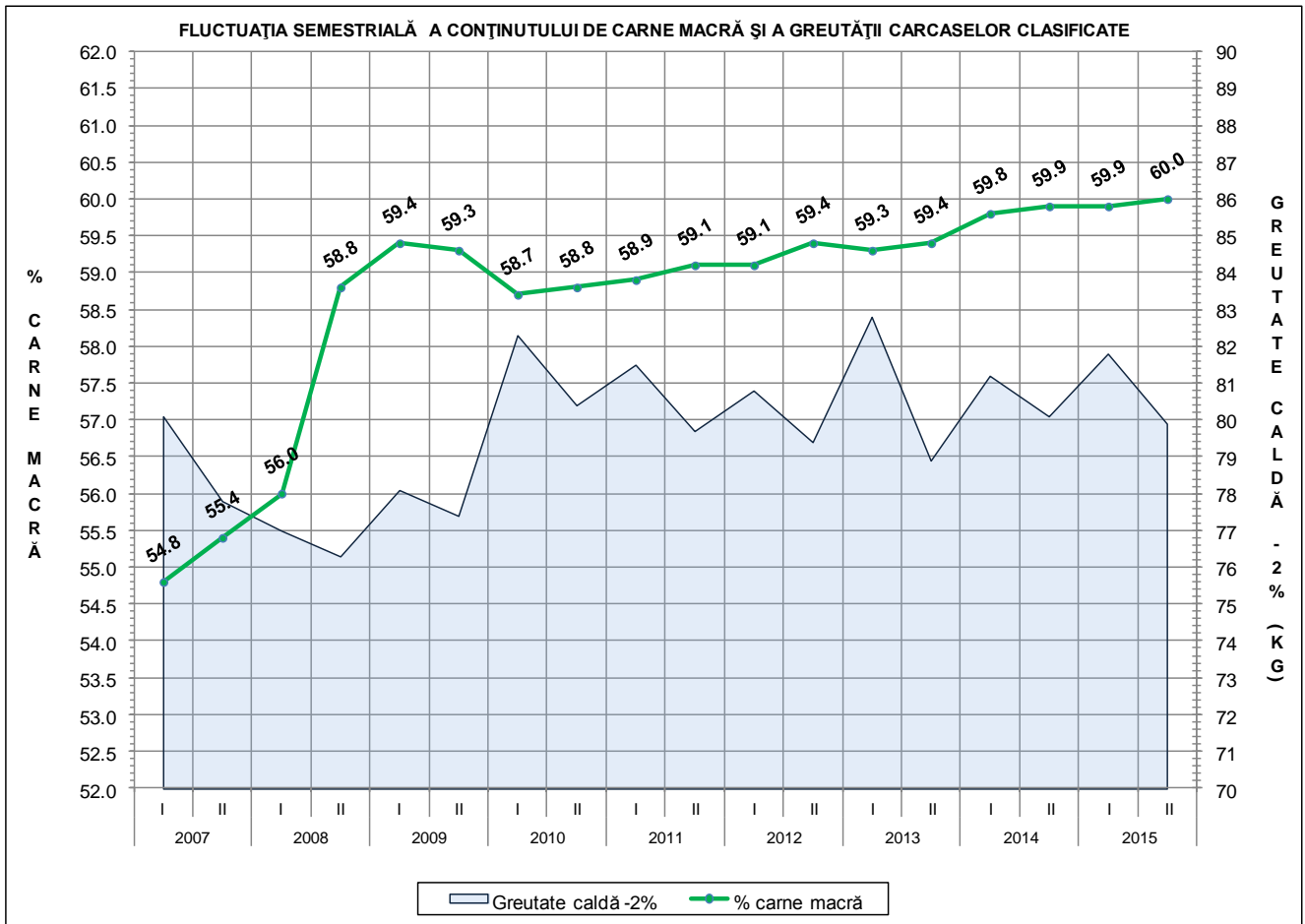


EVOLUȚIA SEMESTRIALĂ A GREUTĂȚII CARCASELOR CLASIFICATE  
CORESPUNZĂTOR ECHIPAMENTULUI/ INSTRUMENTULUI DE CLASIFICARE FOLOSIT

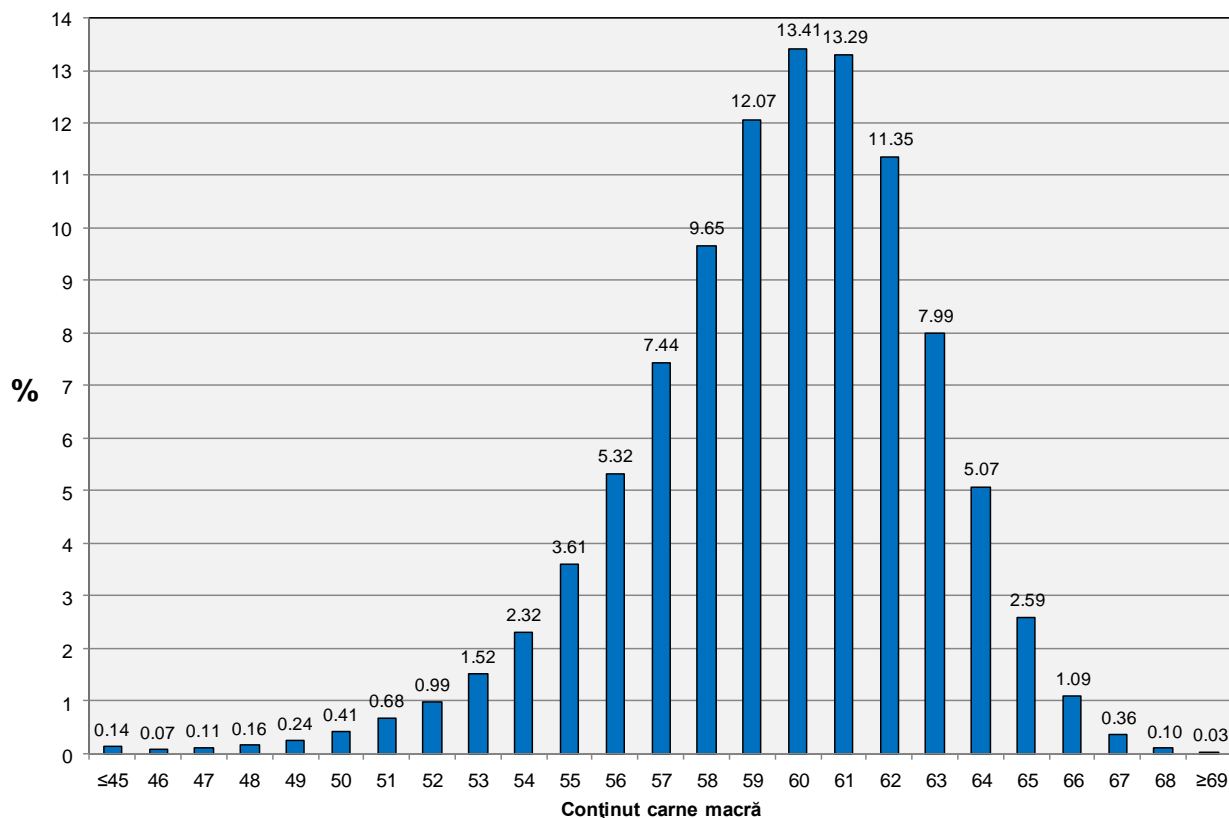


ÎNCADRAREA ÎN CLASE A CARCASELOR DE PORCINE  
CLASIFICATE ÎN SEMESTRUL II 2015

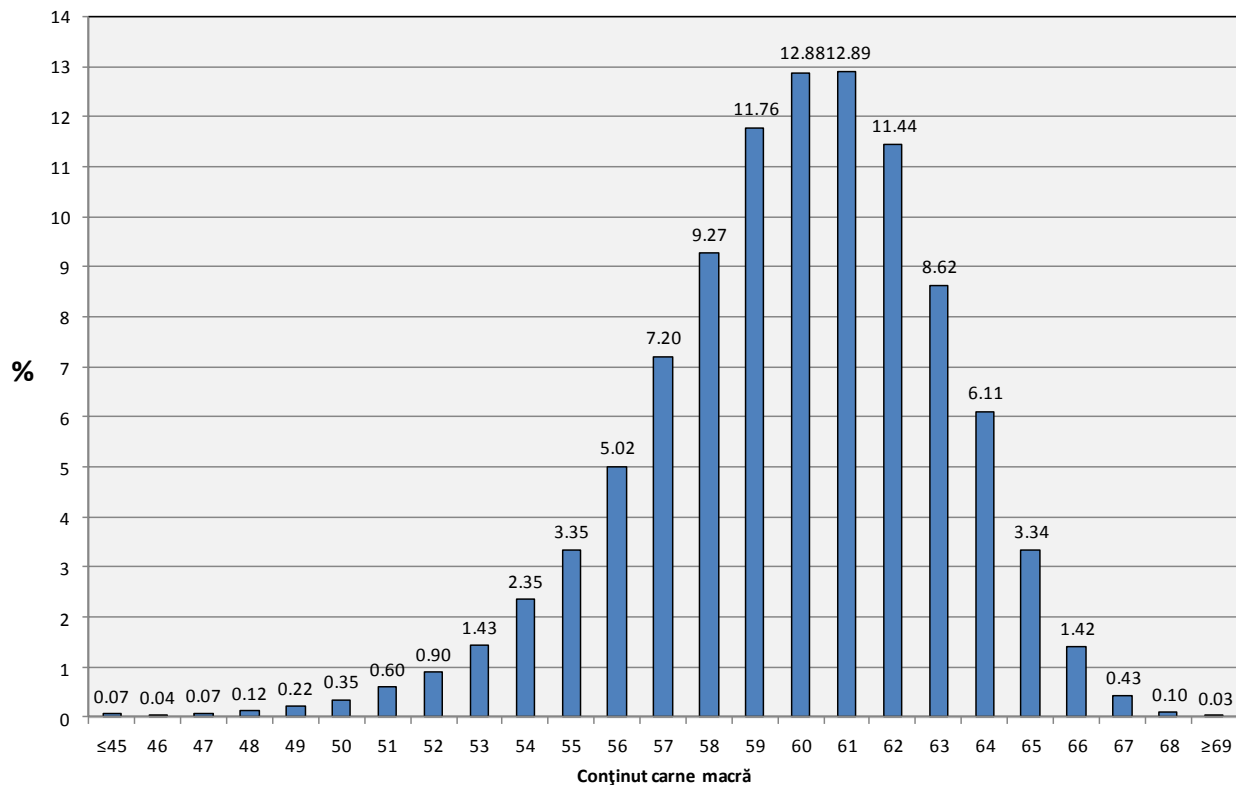
CLASA	% CARNE MACRĂ	NUMĂR CARCASE	% DIN TOTAL	% CARNE MACRĂ	GREUTATE CALDĂ - 2% (KG)
<b>S</b>	<b>≥ 60</b>	<b>1,210,844</b>	<b>55.28</b>	<b>62.3</b>	<b>78.7</b>
<b>E</b>	<b>55 - 59.9</b>	<b>834,431</b>	<b>38.09</b>	<b>58.0</b>	<b>80.9</b>
<b>U</b>	<b>50 - 54.9</b>	<b>129,677</b>	<b>5.92</b>	<b>53.3</b>	<b>83.9</b>
<b>R</b>	<b>45 - 49.9</b>	<b>13,563</b>	<b>0.62</b>	<b>48.3</b>	<b>84.3</b>
<b>O</b>	<b>40 - 44.9</b>	<b>1,725</b>	<b>0.08</b>	<b>43.2</b>	<b>82.6</b>
<b>P</b>	<b>&lt; 40</b>	<b>274</b>	<b>0.01</b>	<b>36.2</b>	<b>85.0</b>
<b>TOTAL</b>		<b>2,190,514</b>	<b>100.00</b>	<b>60.0</b>	<b>79.9</b>



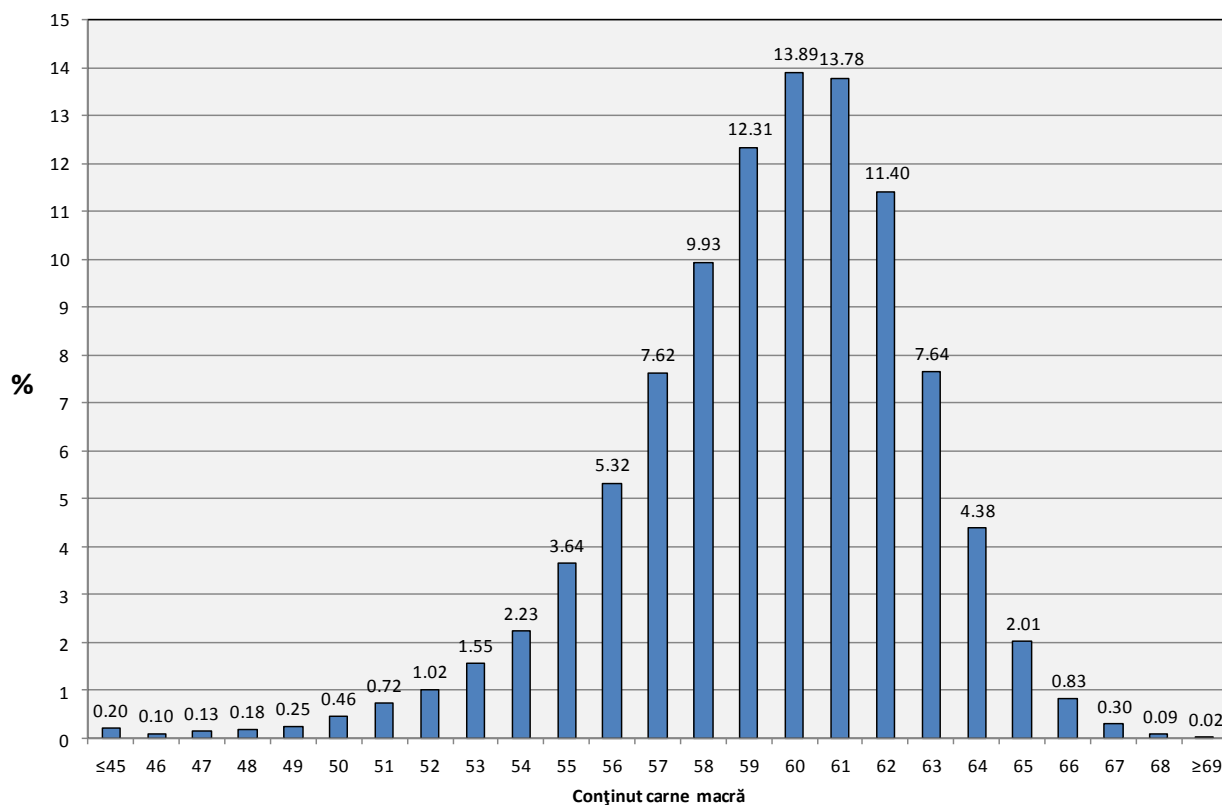
**Distribuția carcaselor clasificate în România în semestrul II 2015 (N = 2,190,514)**



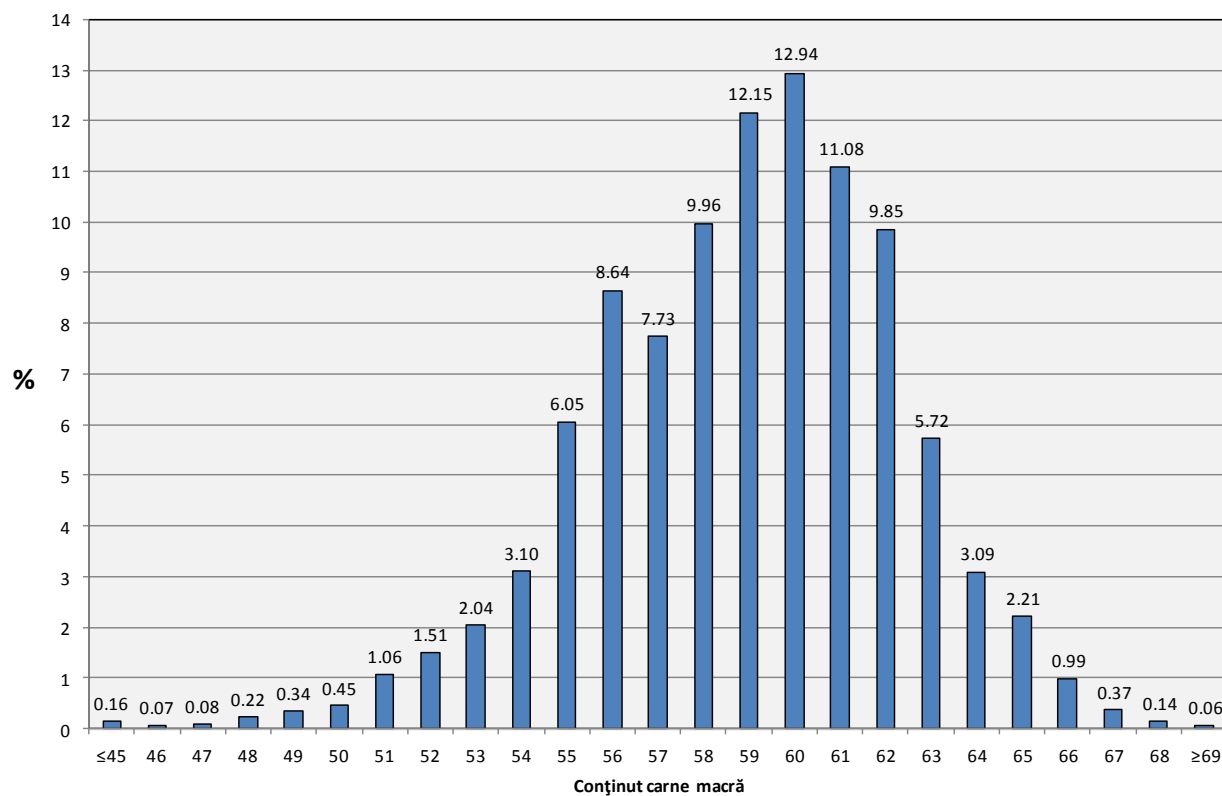
**Distribuția conținutului de carne macră a carcaselor clasificate în România cu echipamentul cu sondă optică Fat O Meat'er în semestrul II 2015 (N = 947,623)**



**Distribuția conținutului de carne macră a carcaselor clasificate în România  
cu echipamentul cu sondă optică OptiGrade-Pro în semestrul II 2015 (N = 1,154,687)**

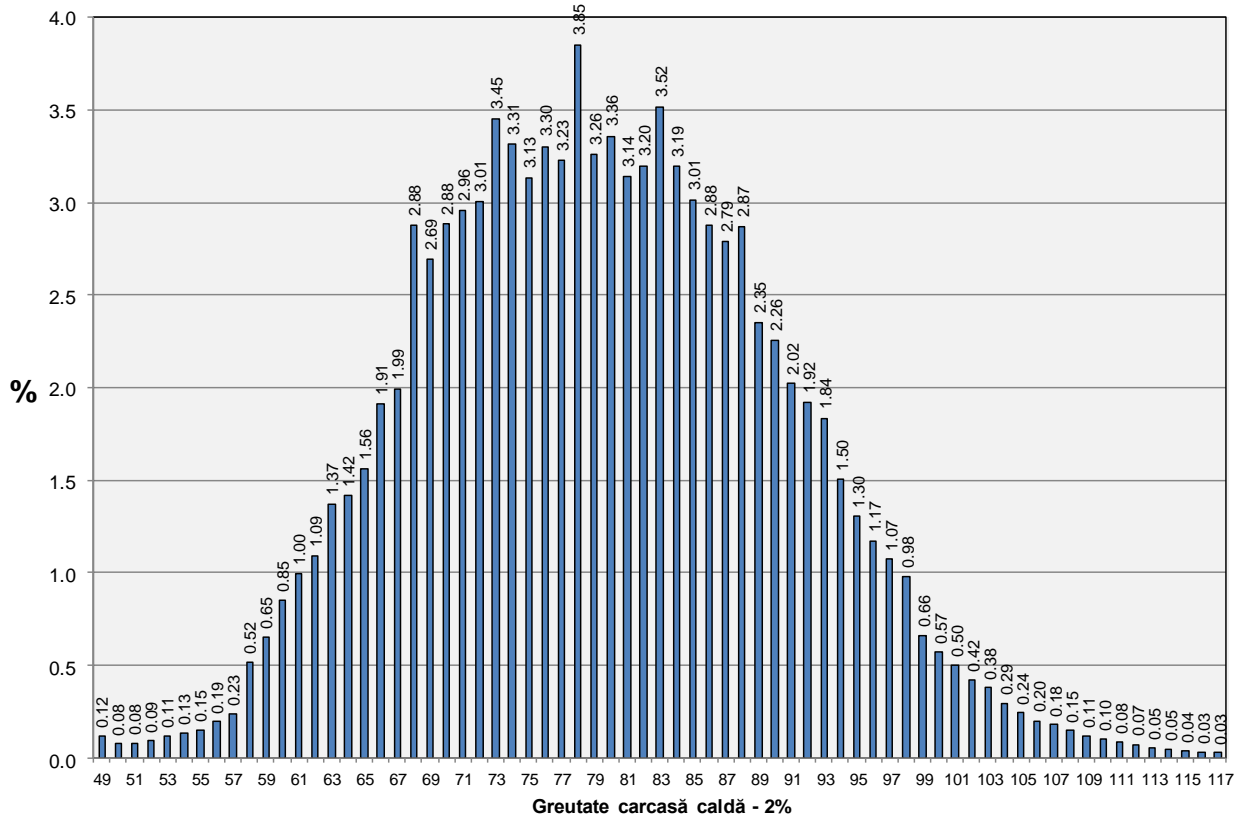


**Distribuția conținutului de carne macră a carcaselor clasificate în România  
cu metoda ZP în semestrul II 2015 (N = 88,204)**

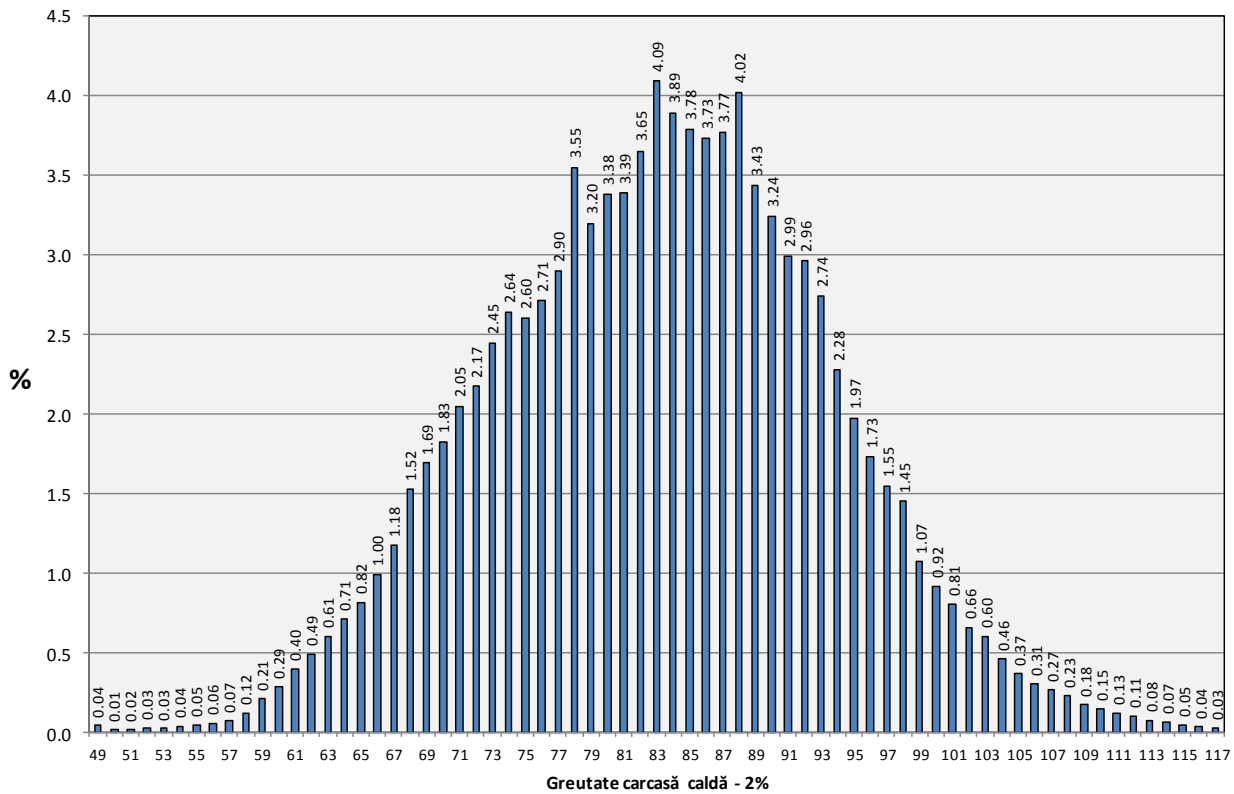




**Distribuția greutății carcaselor clasificate în România în semestrul II 2015 (N = 2,190,514)**

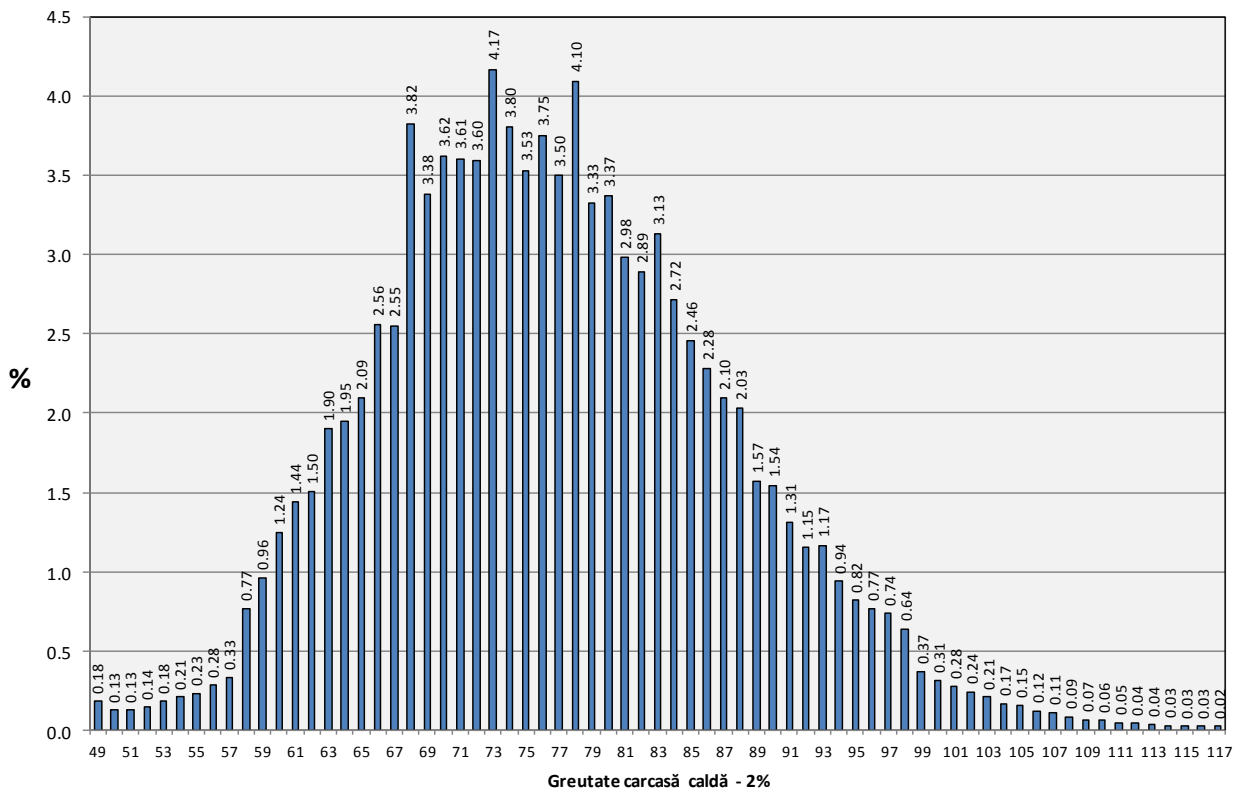


**Distribuția greutății carcaselor clasificate în România cu echipamentul cu sondă optică Fat-O-Meater în semestrul II 2015 (N = 947,623)**

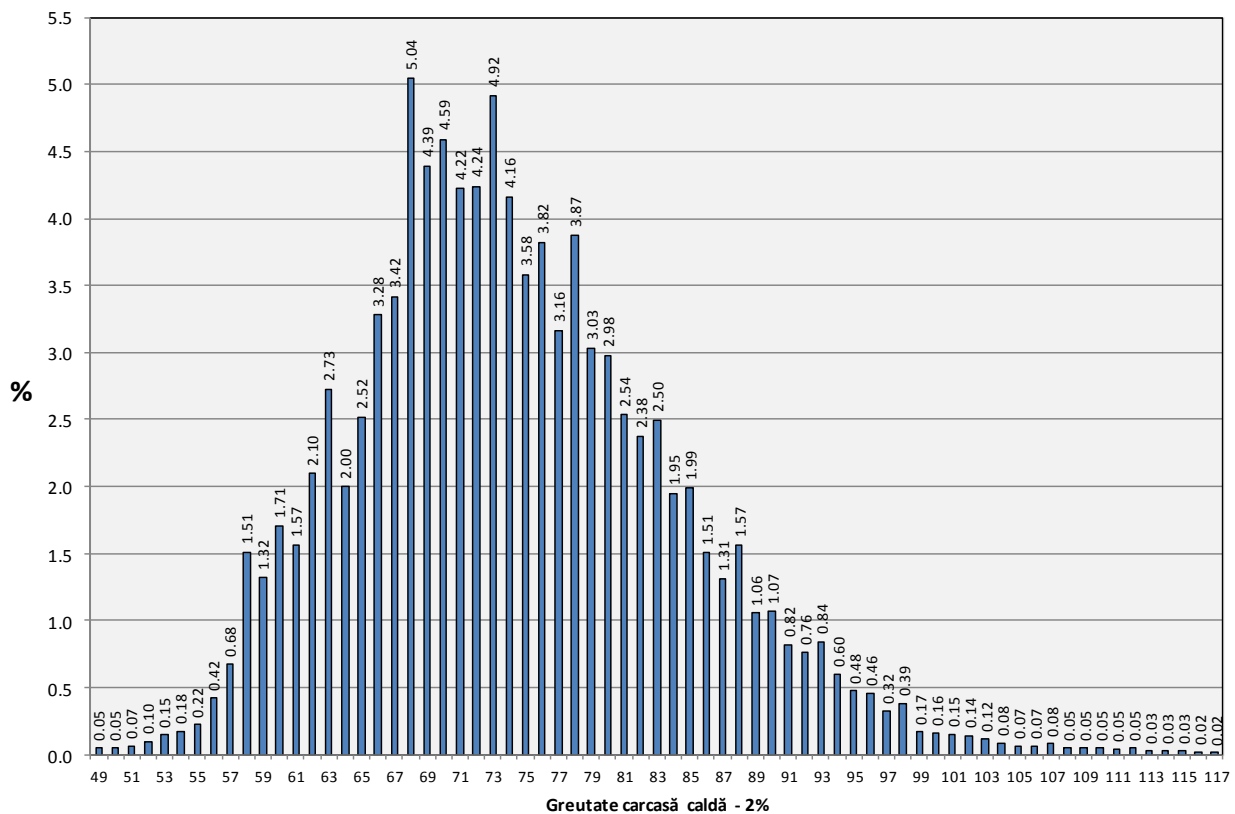




**Distribuția greutății carcaselor clasificate în România  
cu echipamentul cu sondă optică OptiGrade-Pro în semestrul II 2015 (N = 1,154,687)**



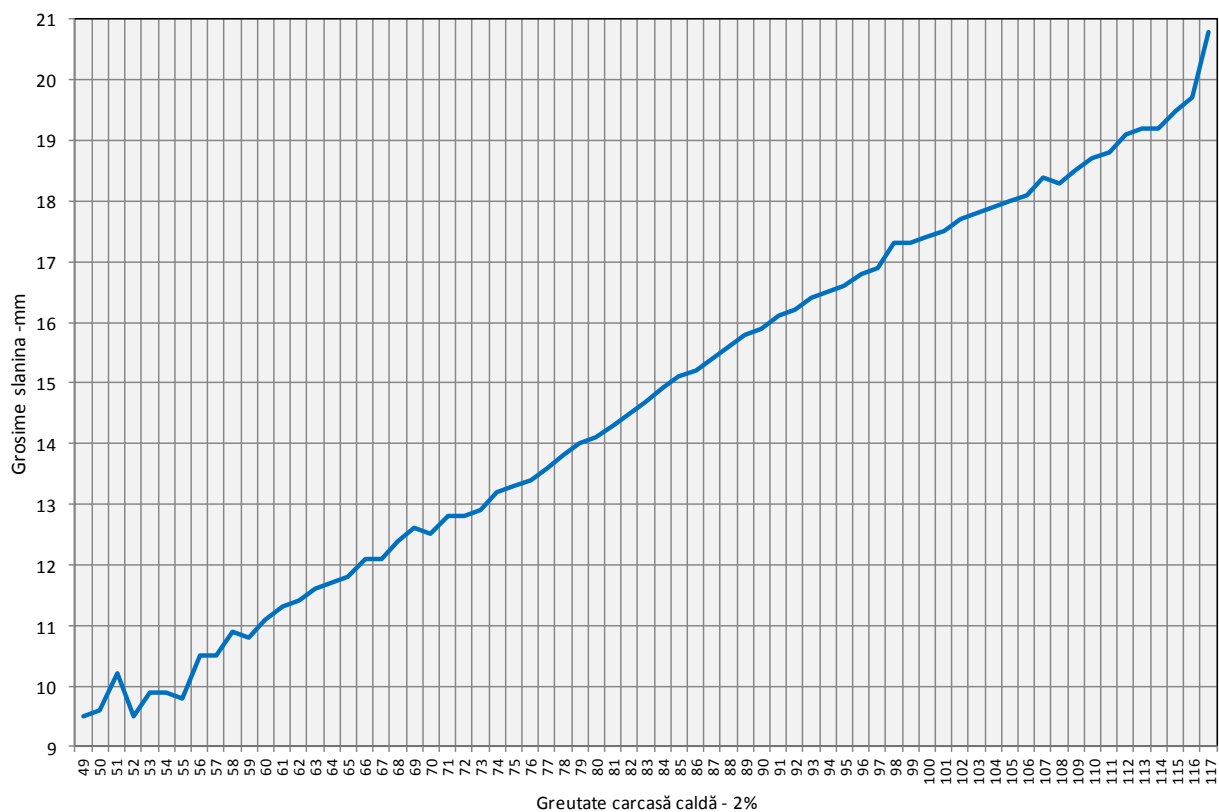
**Distribuția greutății carcaselor clasificate în România cu metoda ZP în semestrul II 2014 (N = 88,204)**



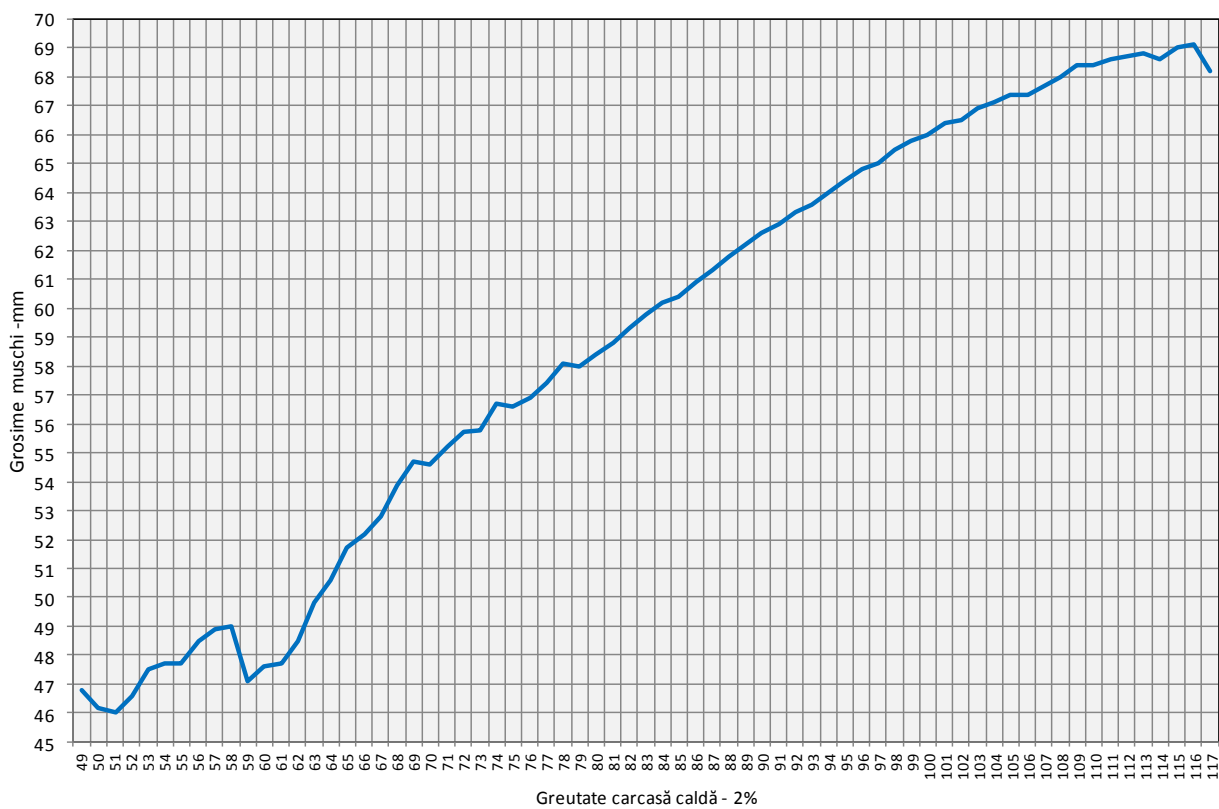




**Grosimea slaninii cu echipamentul cu sondă optică Fat-O-Meater în România  
în funcție de greutatea carcasei calde - 2% în semestrul II 2015 (N = 947,623)**

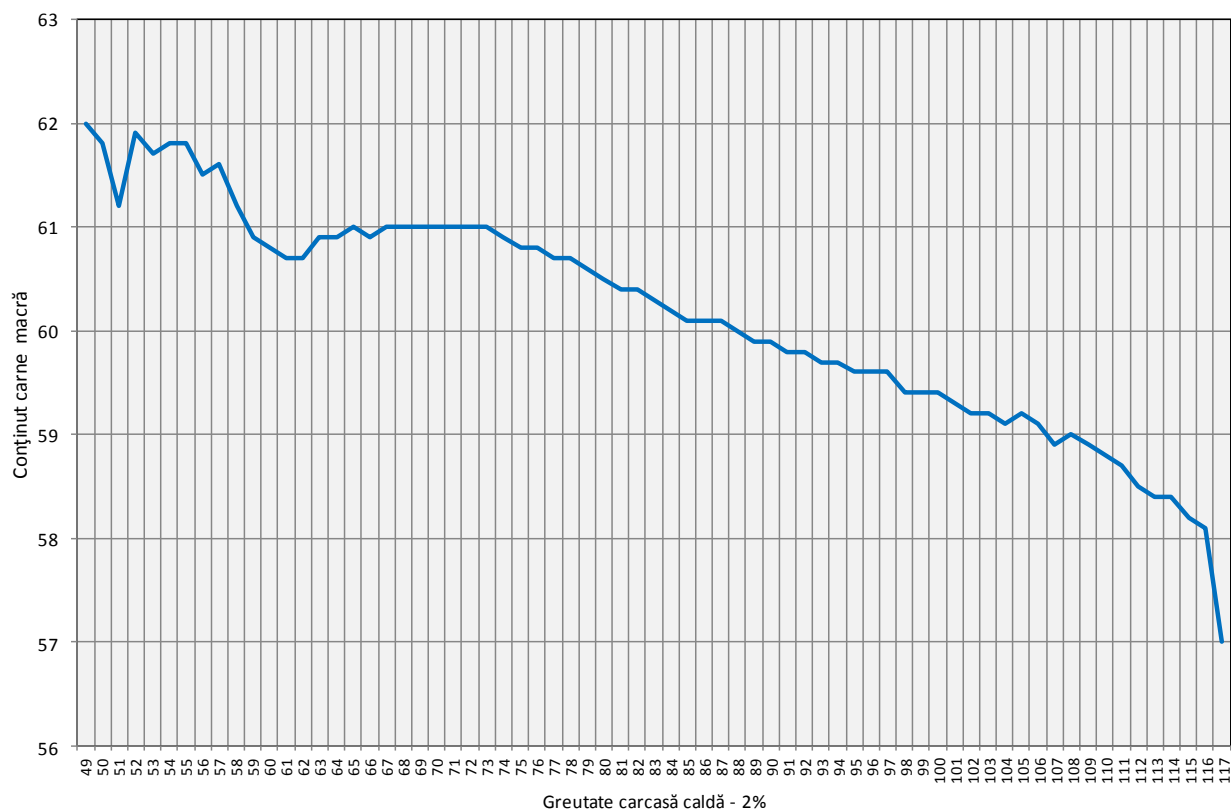


**Grosimea muschiului cu echipamentul cu sondă optică Fat-O-Meater în România  
în funcție de greutatea carcasei calde - 2% în semestrul II 2015 (N = 947,623)**

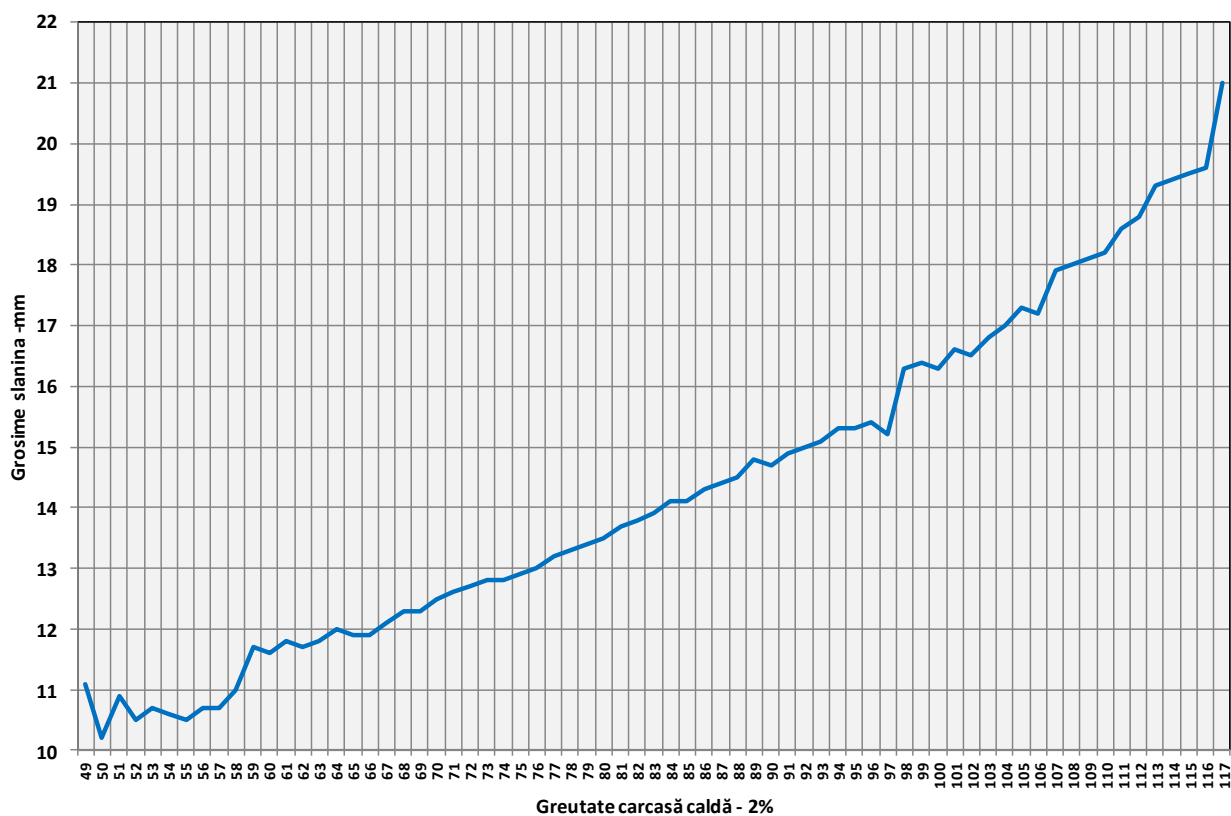




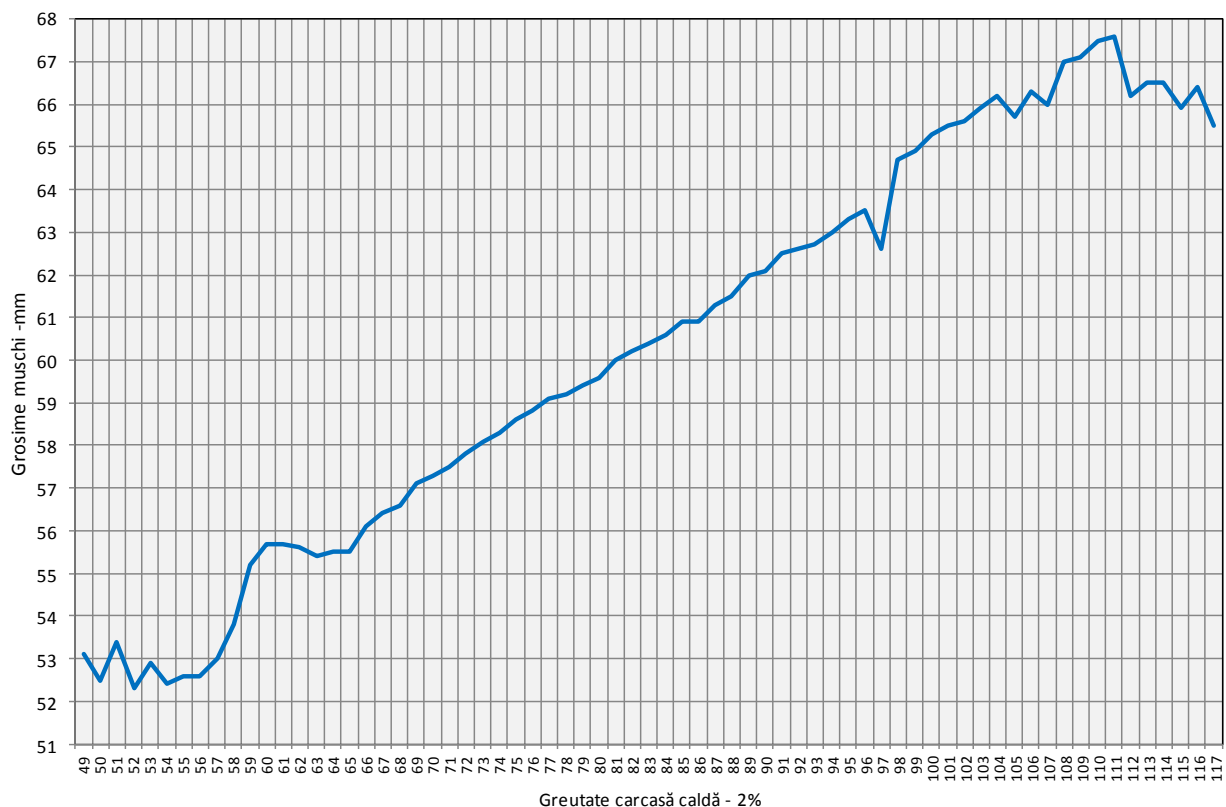
Conținutul de carne macră cu echipamentul cu sondă optică Fat-O-Meater în România  
în funcție de greutatea carcasei calde - 2% în semestrul II 2015 (N = 947,623)



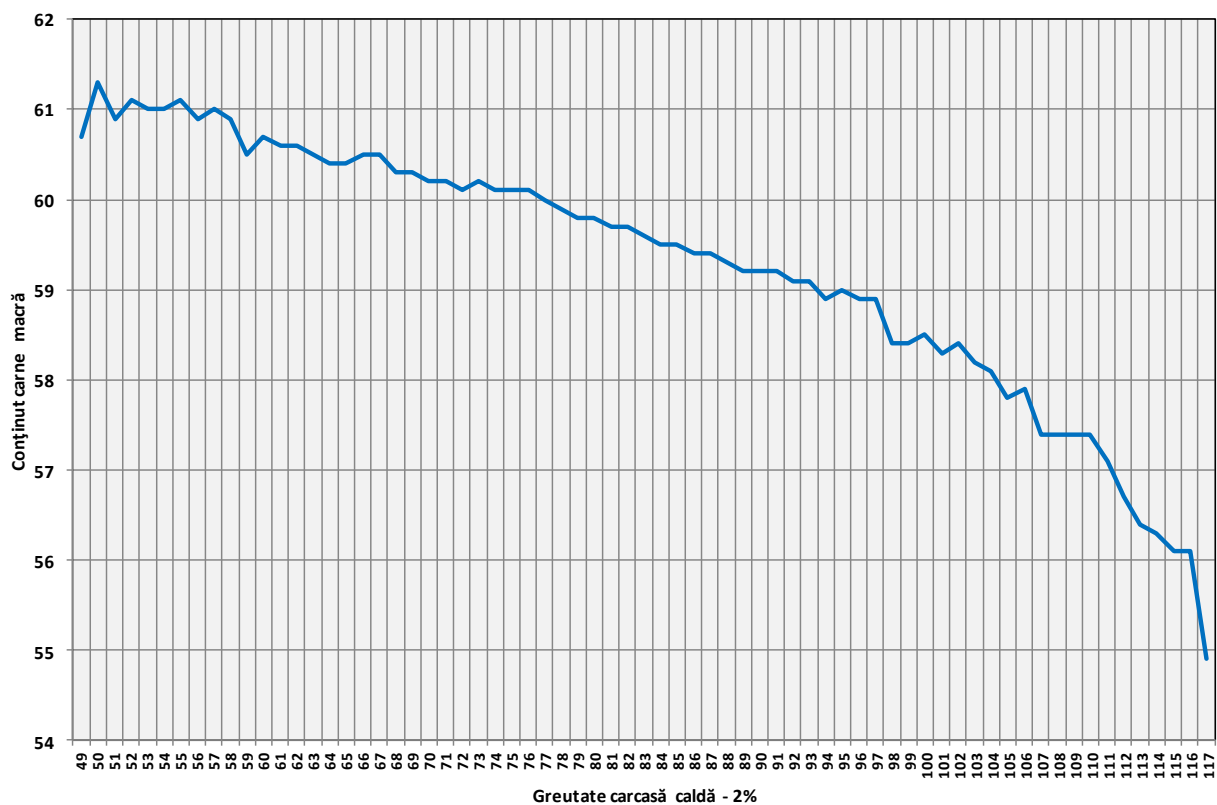
Grosimea slaninii cu echipamentul cu sondă optică OptiGrade-Pro în România  
în funcție de greutatea carcasei calde - 2% în semestrul II 2015 (N = 1,154,687)



**Grosimea muschiului cu echipamentul cu sondă optică OptiGrade-Pro în România  
în funcție de greutatea carcasei calde - 2% în semestrul II 2015 (N = 1,154,687)**

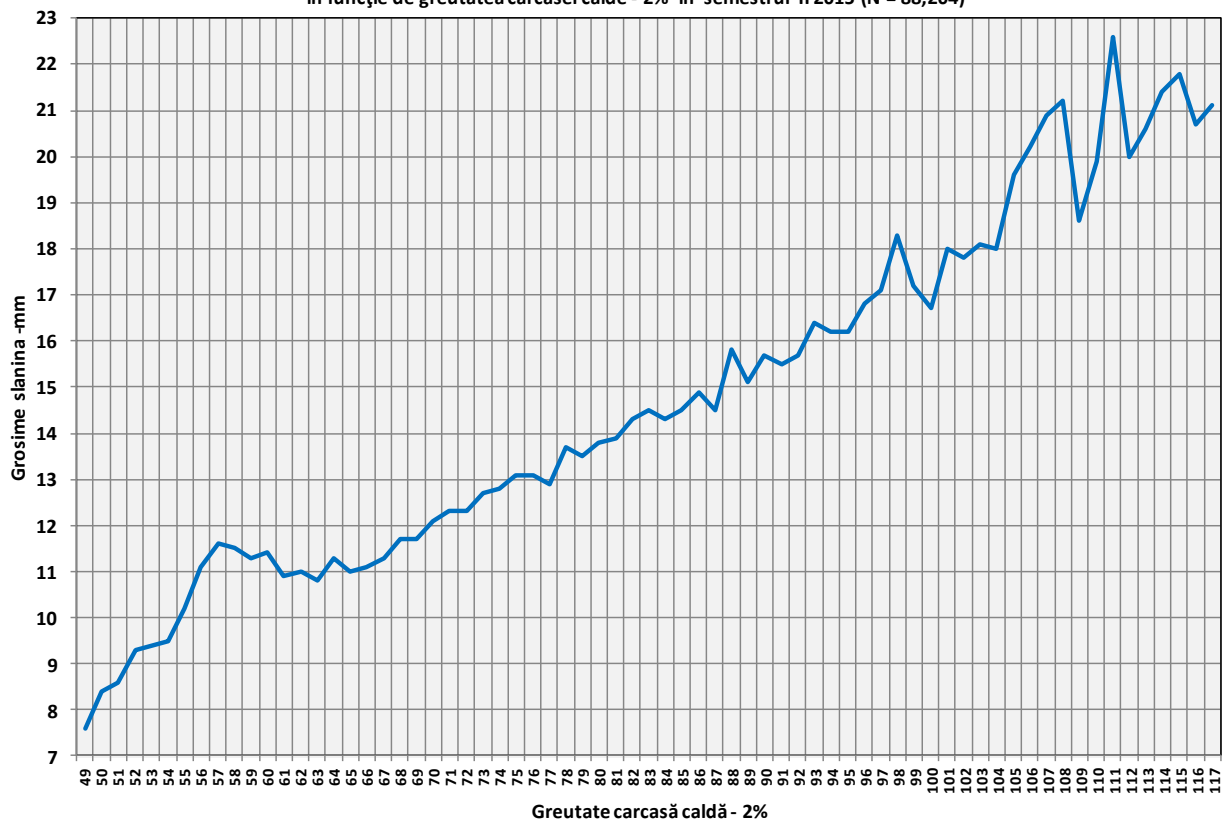


**Conținutul de carne macră cu echipamentul cu sondă optică OptiGrade-Pro în România  
în funcție de greutatea carcasei calde - 2% în semestrul II 2015 (N = 1,154,687)**

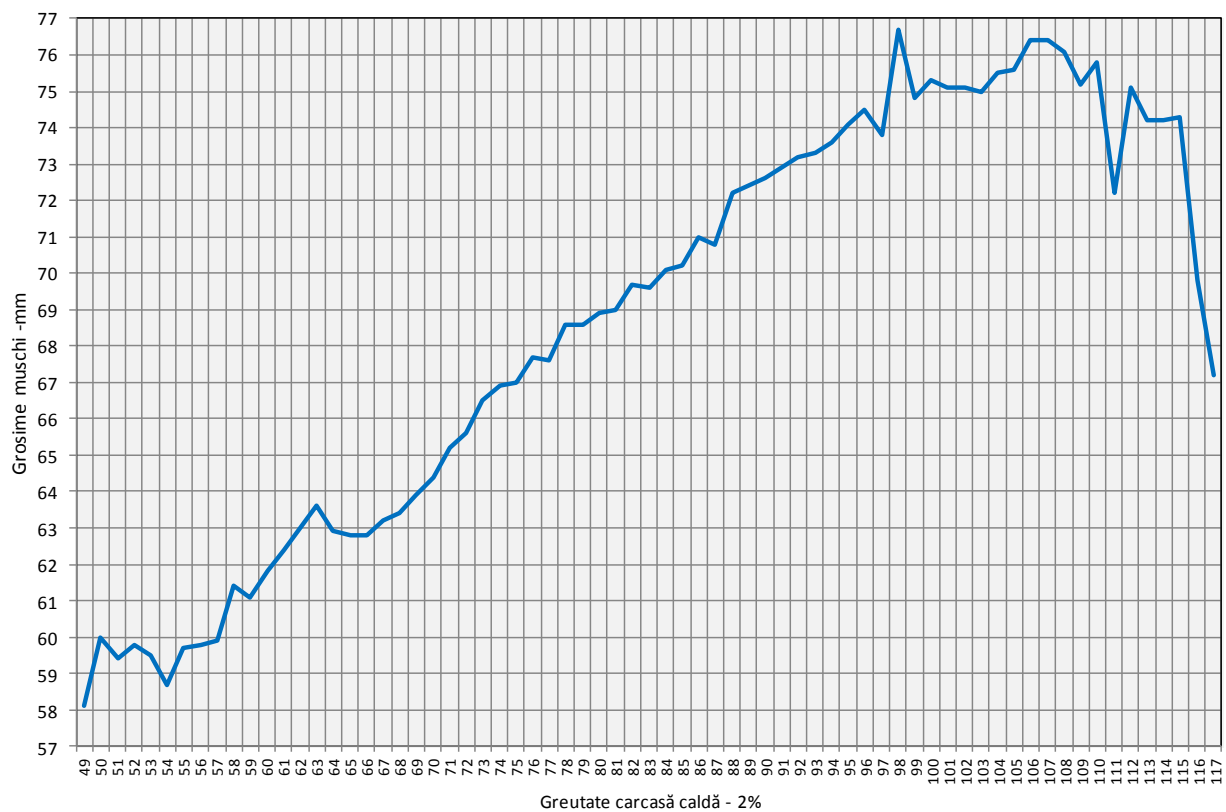




Grosimea slaninii cu metoda ZP în România  
în funcție de greutatea carcasei calde - 2% în semestrul II 2015 (N = 88,204)



Grosimea muschiului cu metoda ZP în România  
în funcție de greutatea carcasei calde - 2% în semestrul II 2015 (N = 88,204)



Conținutul de carne macră cu metoda ZP în România  
 în funcție de greutatea carcasei calde - 2% în semestrul II 2015 (N = 88,204)

