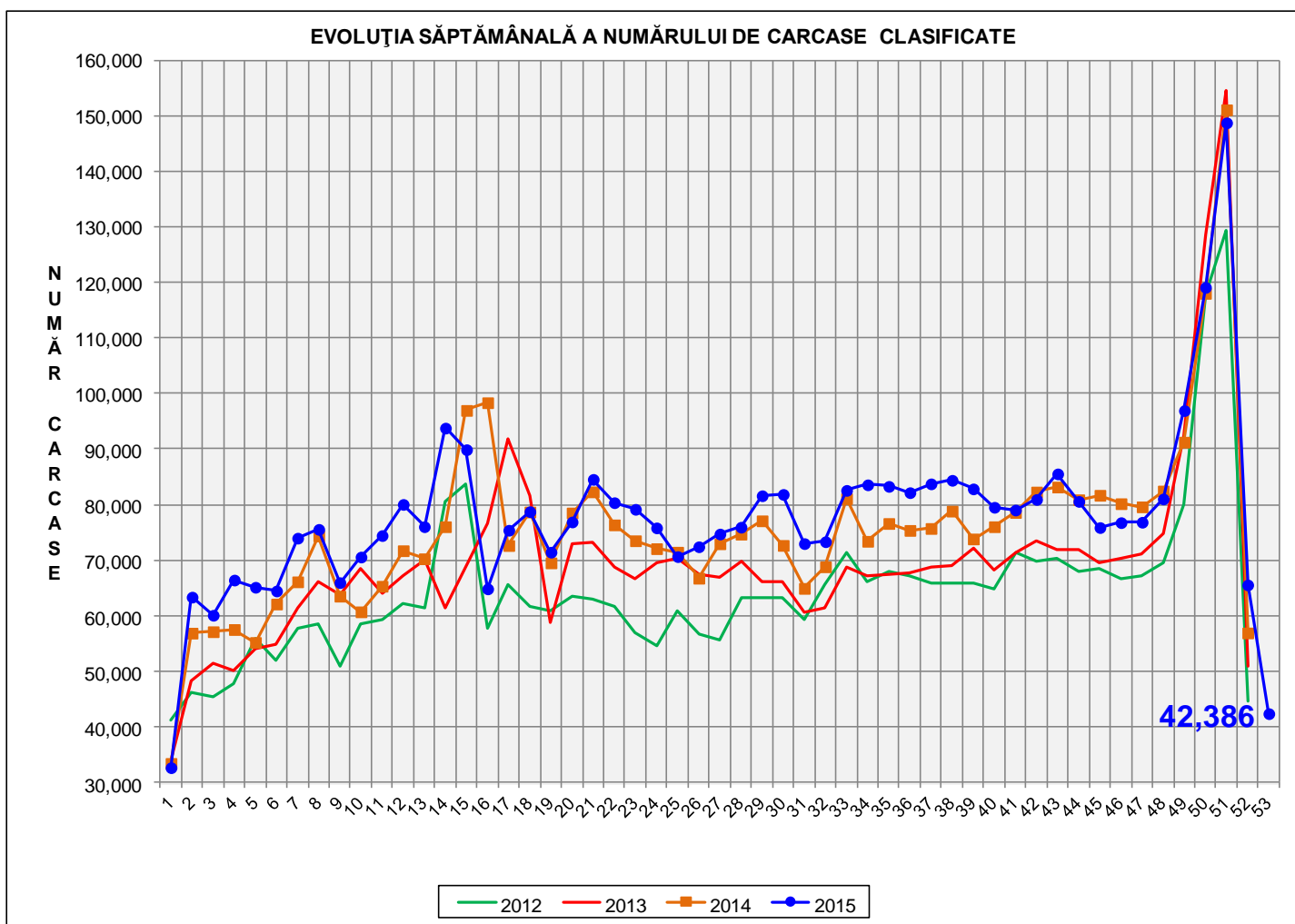


Rezultatele clasificării carcaselor de porcine

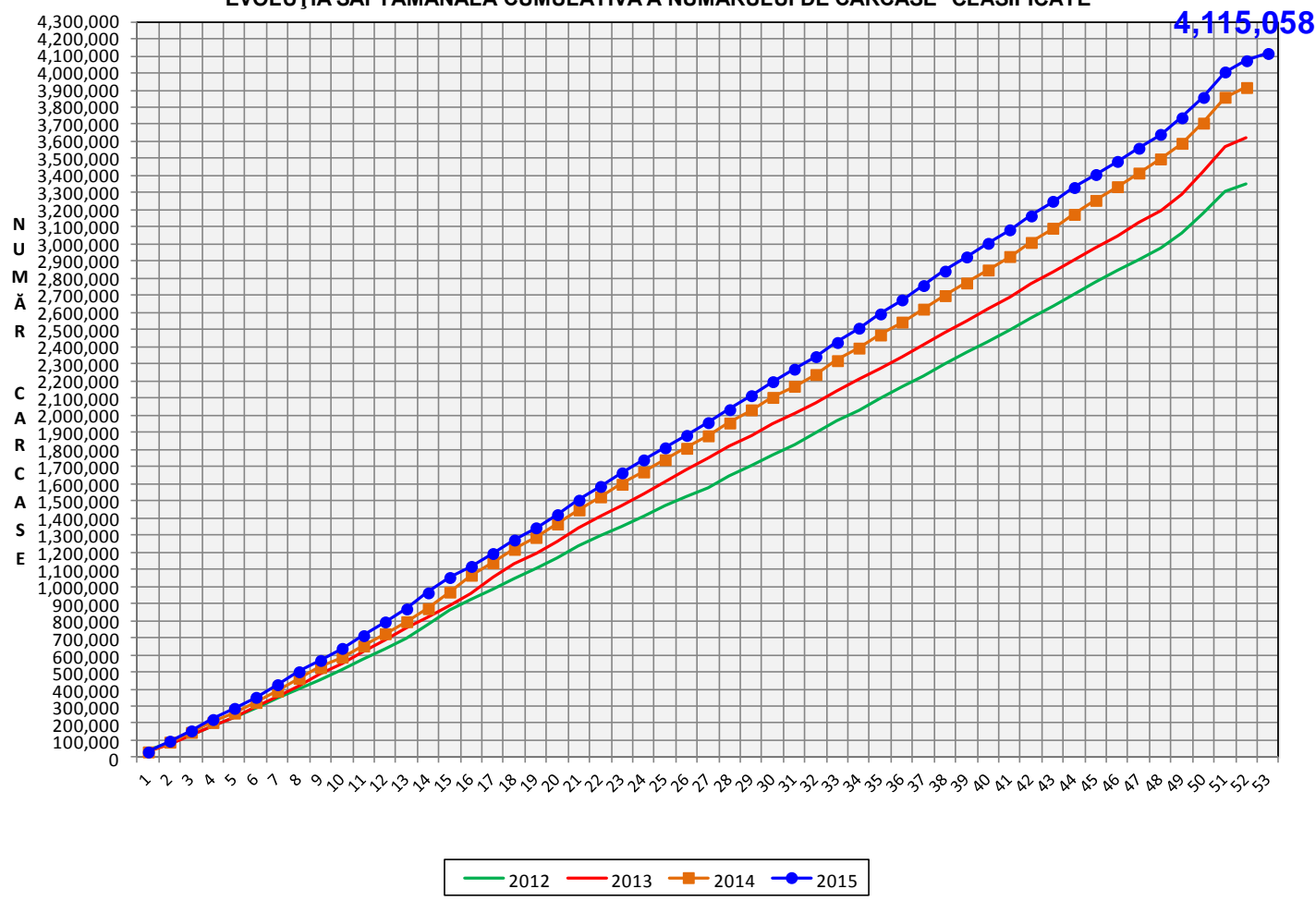
Săptămâna 53 (28 decembrie 2015 – 3 ianuarie 2016)



% Modificare	
S53 / S52	S53 2015/ S52 2014
-35.3%	-25.5%



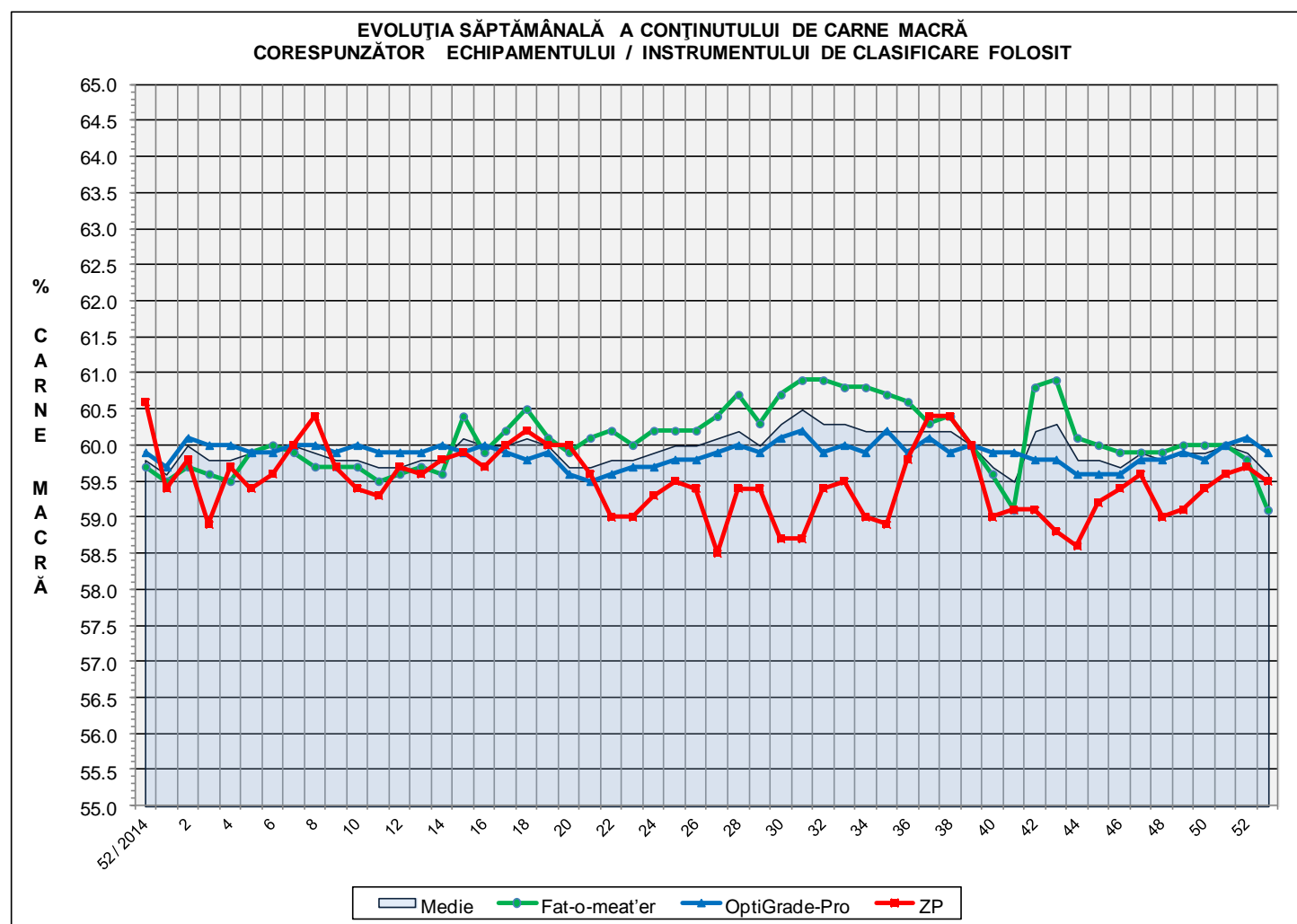
EVOLUȚIA SĂPTĂMÂNALĂ CUMULATIVĂ A NUMĂRULUI DE CARCASE CLASIFICATE



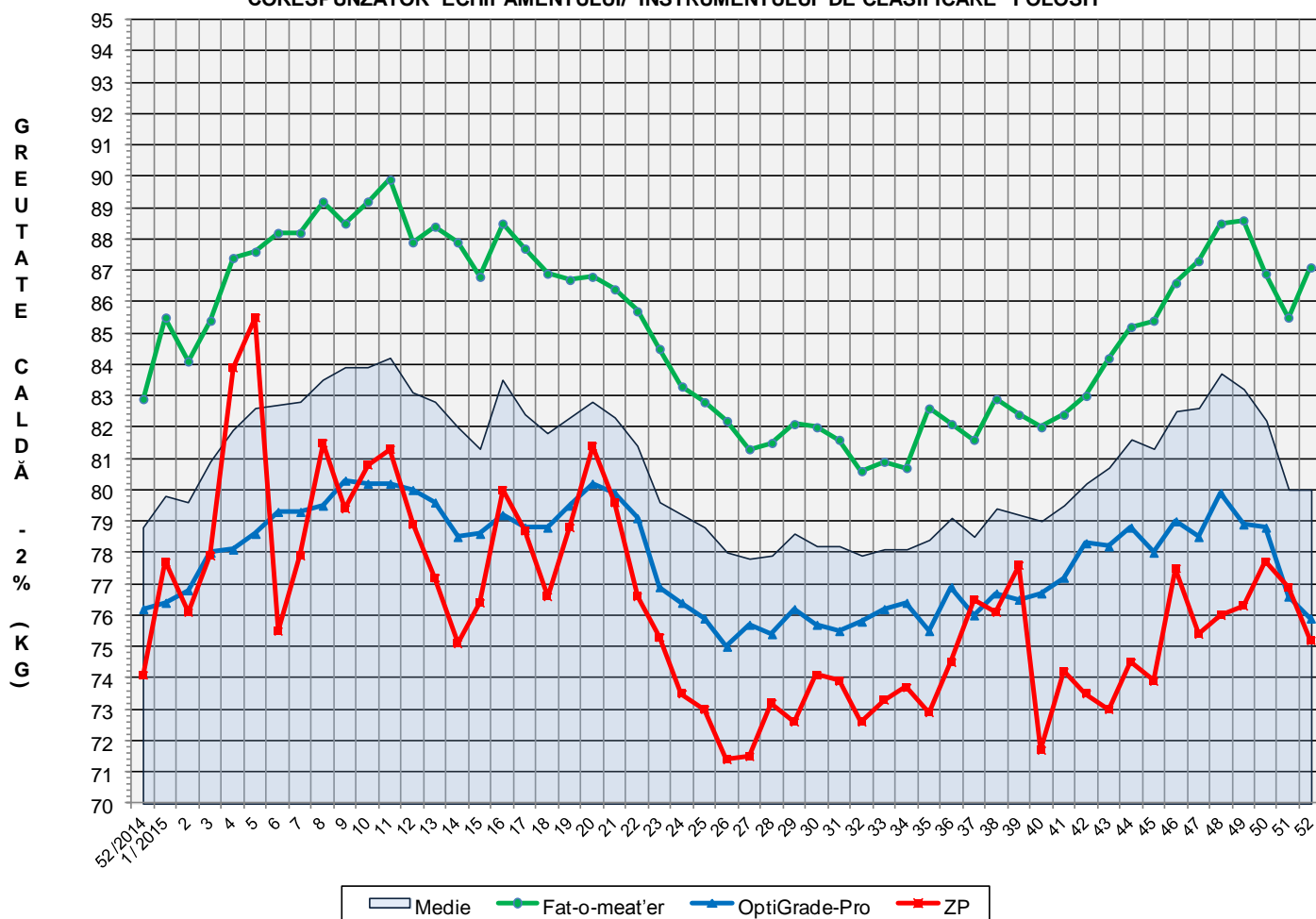
% Modificare
S53 2015/ S52 2014
5.1%

Numărul de carcase clasificate în săptămâna 28 decembrie 2015 - 3 ianuarie 2016 în funcție de echipamentul / instrumentul folosit

Metoda	Echipament / instrument	Număr carcase	% din total carcase
Sondă Optică	Fat-o-meat'er	13,288	31.35%
	OptiGrade-Pro	27,485	64.84%
ZP	Rigla	1,613	3.81%
TOTAL		42,386	100.00%



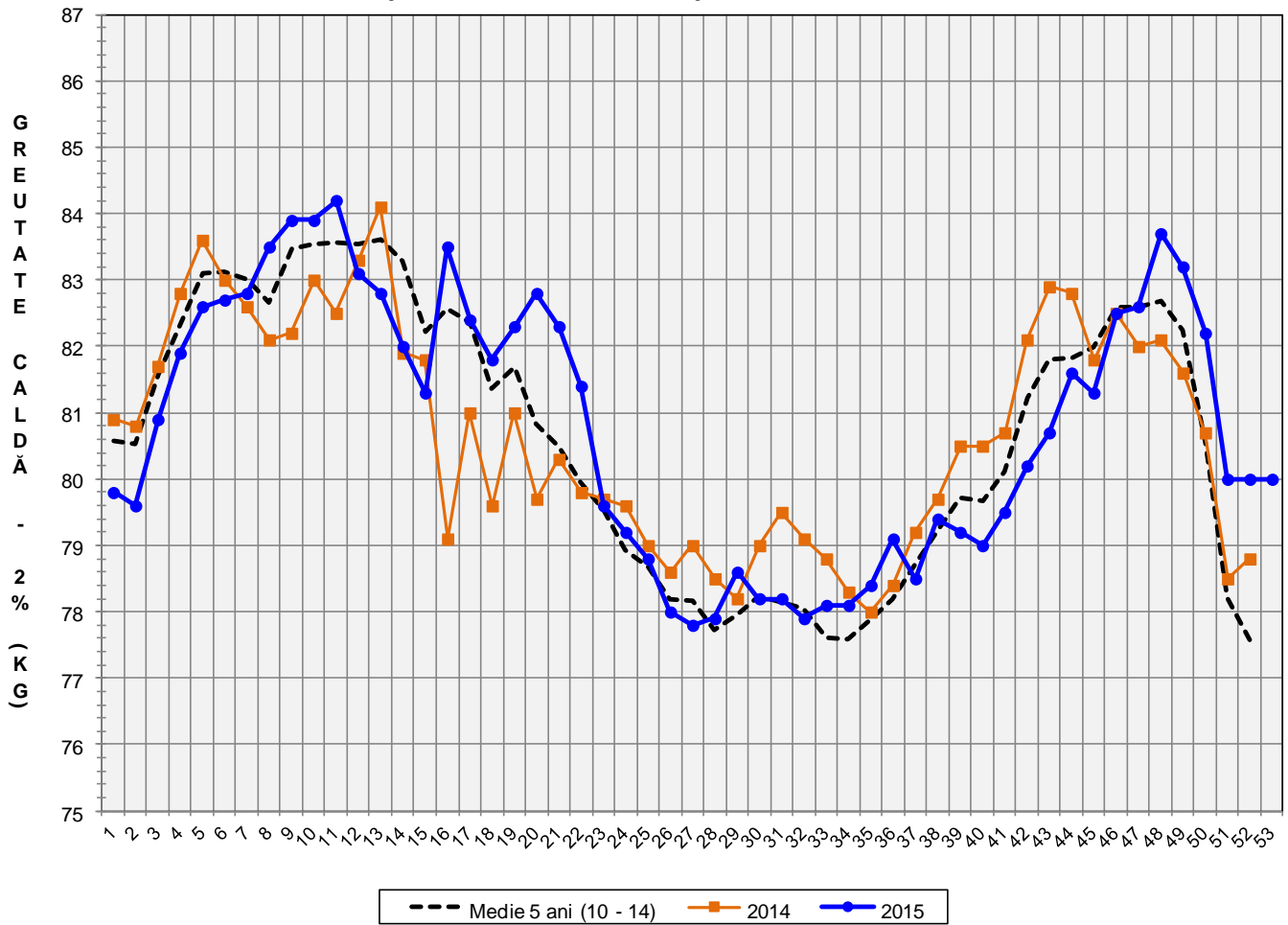
**EVOLUȚIA SĂPTĂMÂNALĂ A GREUTĂȚII CARCASELOR
CORESPUNZĂTOR ECHIPAMENTULUI/ INSTRUMENTULUI DE CLASIFICARE FOLOSIT**

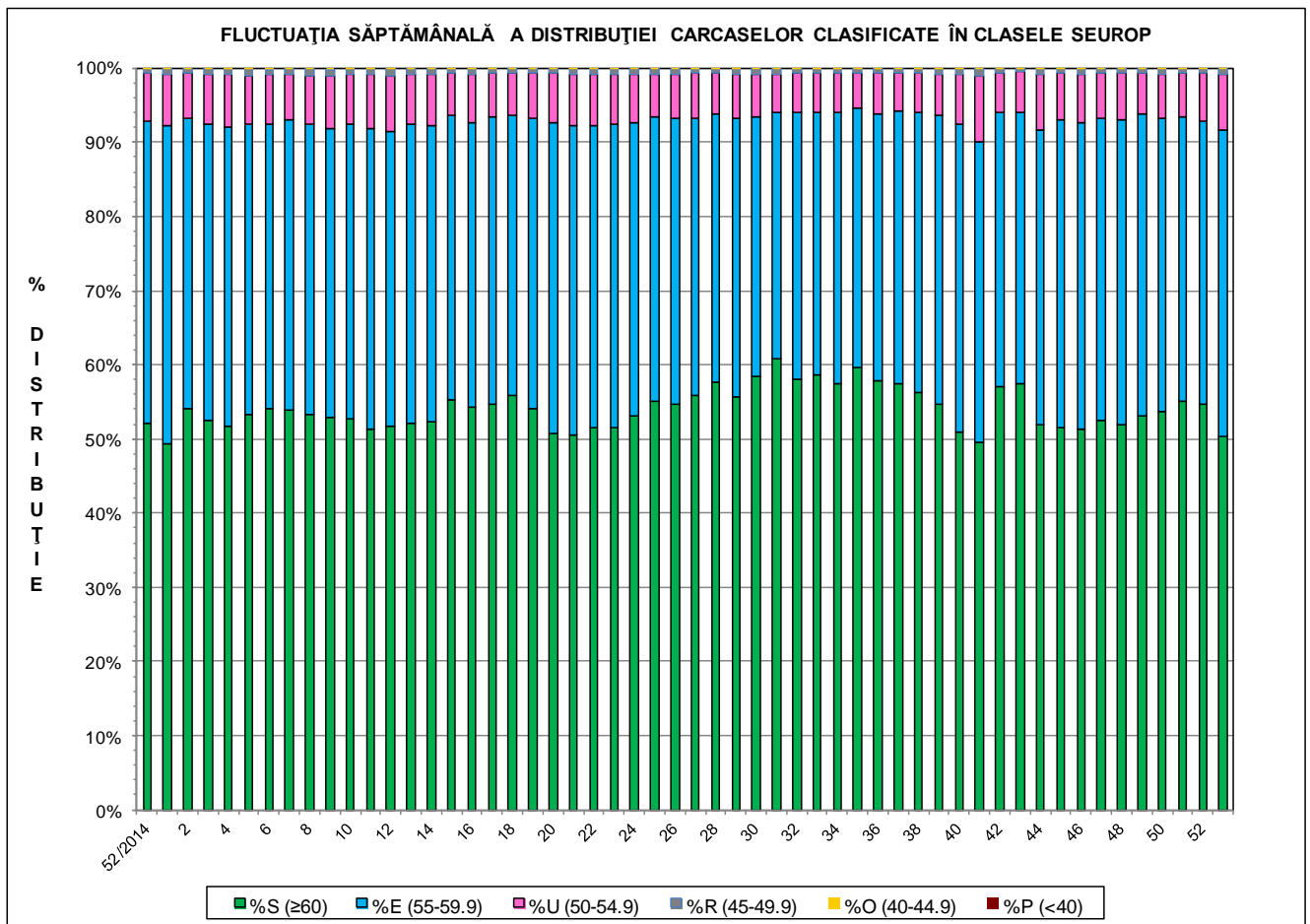
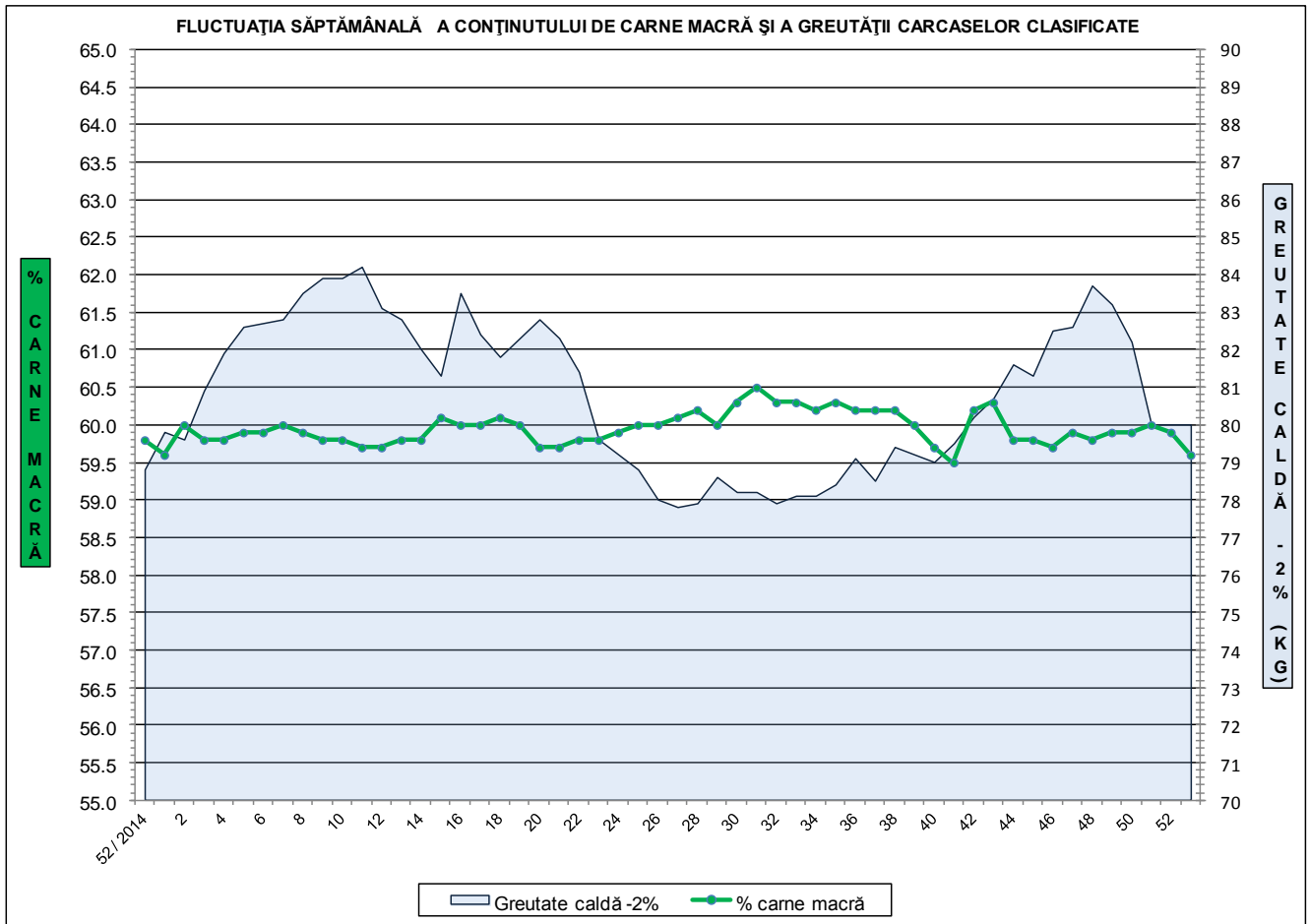


**ÎNCADRAREA ÎN CLASE A CARCASELOR DE PORCINE
CLASIFICATE ÎN SĂPTĂMÂNA 28 DECEMBRIE 2015 - 3 IANUARIE 2016**

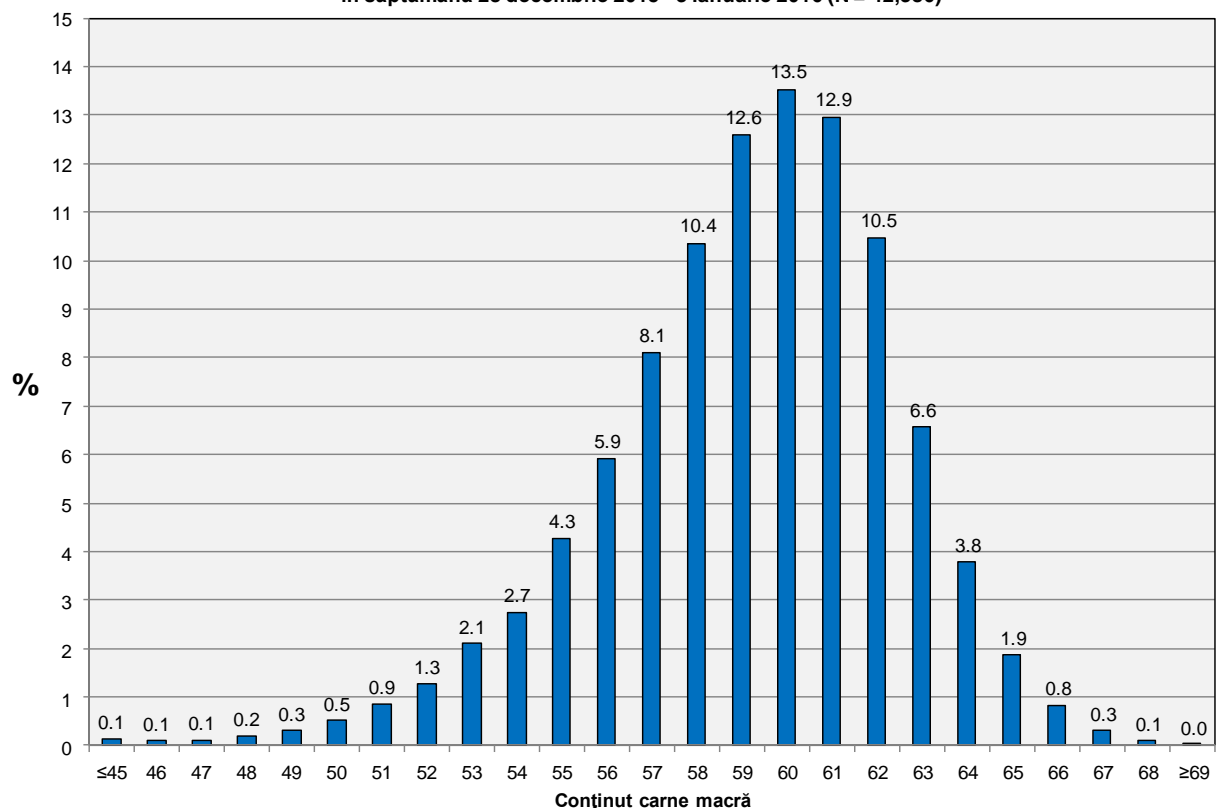
CLASA	% CARNE MACRĂ	NUMĂR CARCASE	% DIN TOTAL	% CARNE MACRĂ	GREUTATE CALDĂ - 2% (KG)
S	≥ 60	21,363	50.40	62.1	77.7
E	55 - 59.9	17,476	41.23	58.0	81.5
U	50 - 54.9	3,179	7.50	53.2	86.1
R	45 - 49.9	319	0.75	48.4	88.0
O	40 - 44.9	38	0.09	43.2	86.6
P	< 40	11	0.03	38.2	81.5
TOTAL		42,386	100.00	59.6	80.0

EVOLUȚIA SĂPTĂMÂNALĂ A GREUTĂȚII CARCASELOR CLASIFICATE

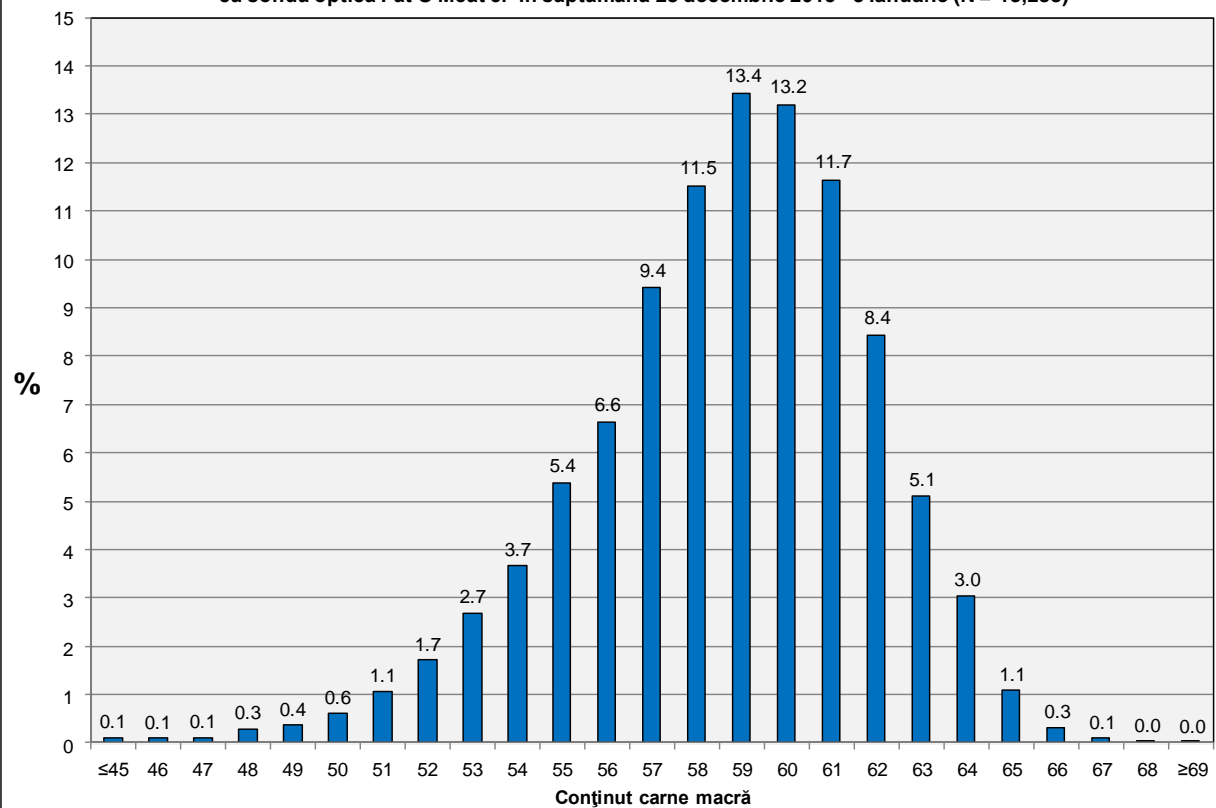




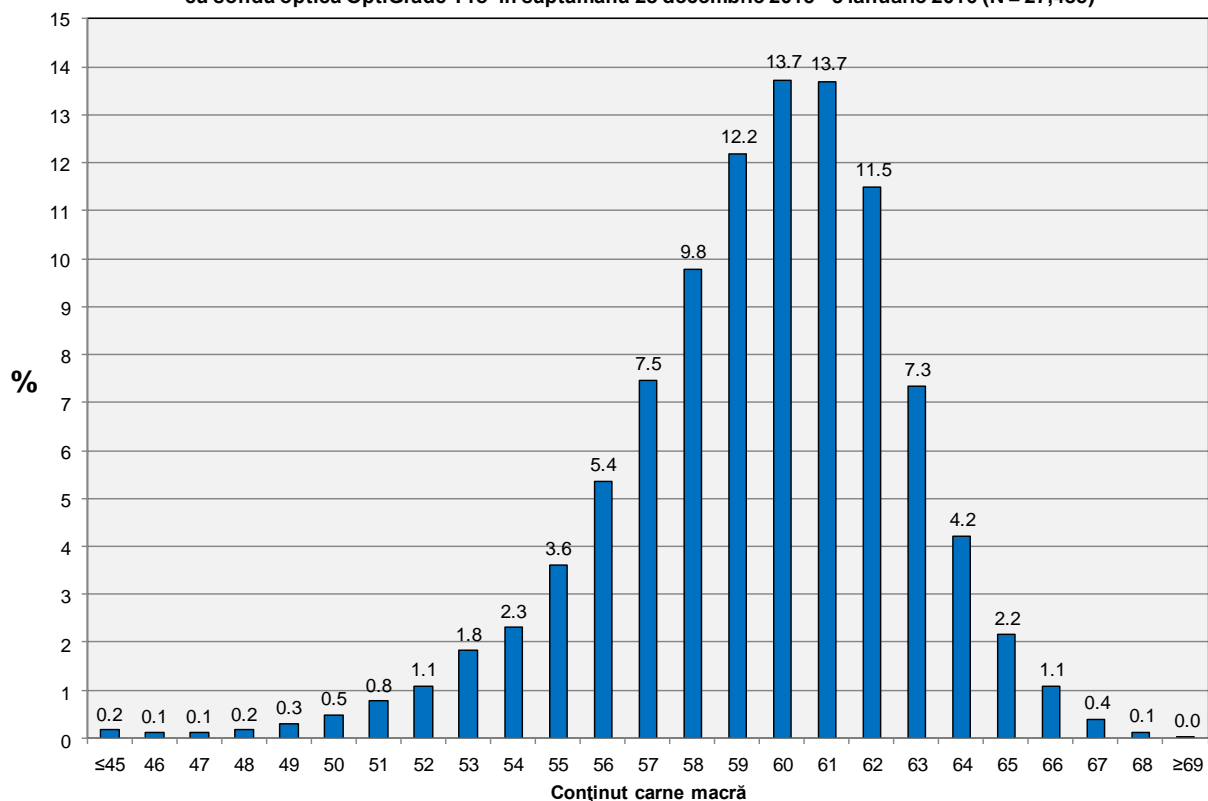
**Distribuția conținutului de carne macră a carcaselor clasificate în România
în săptămâna 28 decembrie 2015 - 3 ianuarie 2016 (N = 42,386)**



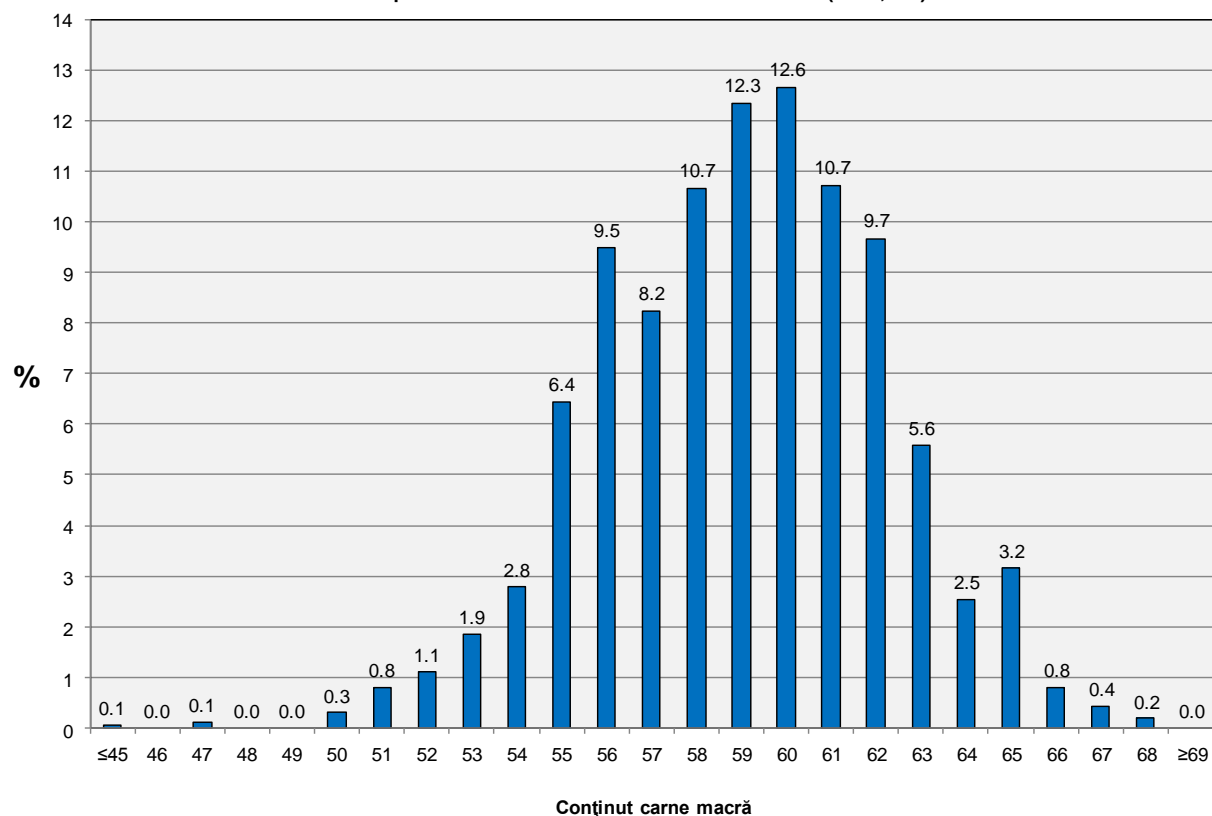
**Distribuția conținutului de carne macră a carcaselor clasificate în România cu echipamentul
cu sondă optică Fat O Meat'er în săptămâna 28 decembrie 2015 - 3 ianuarie (N = 13,288)**

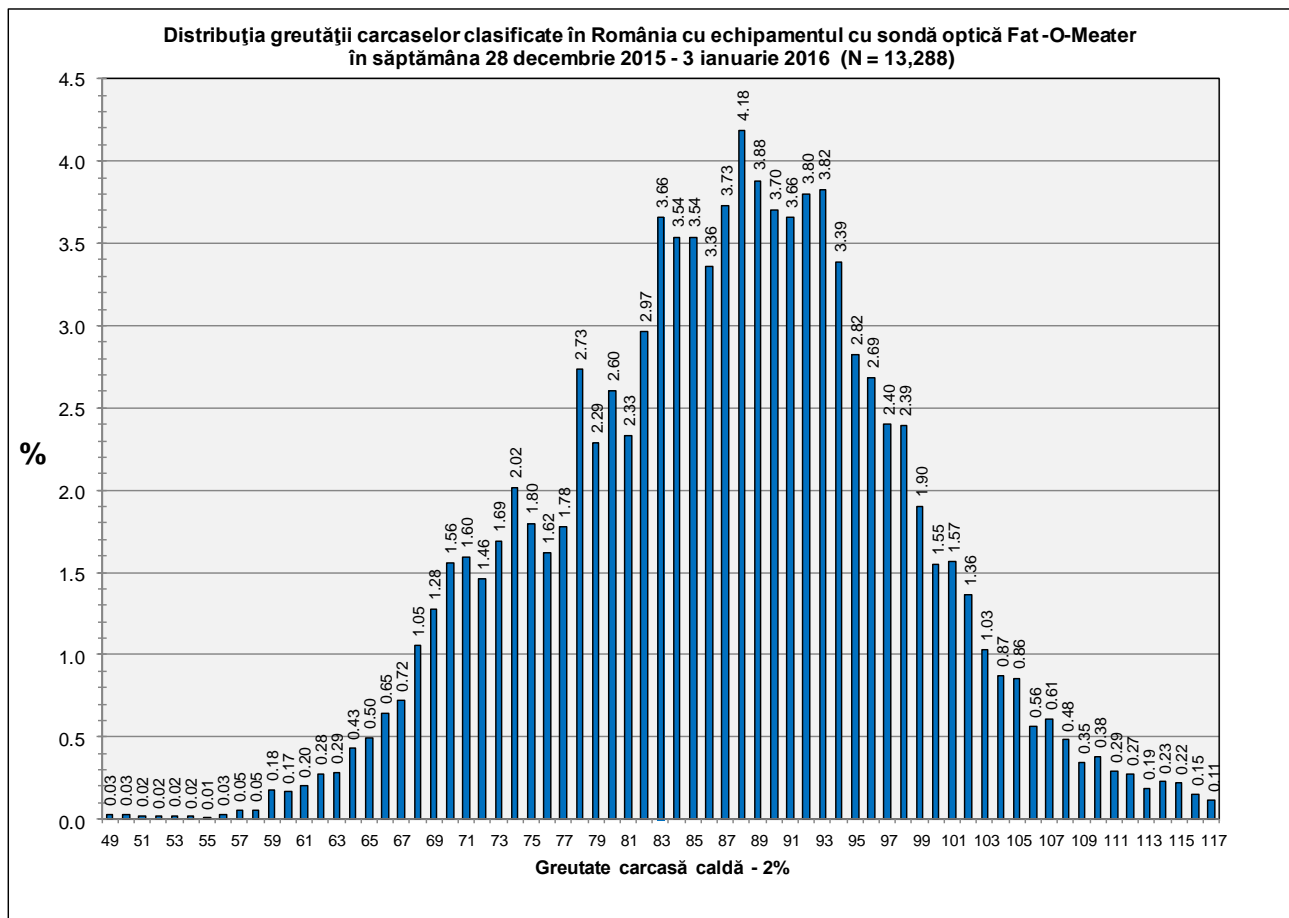
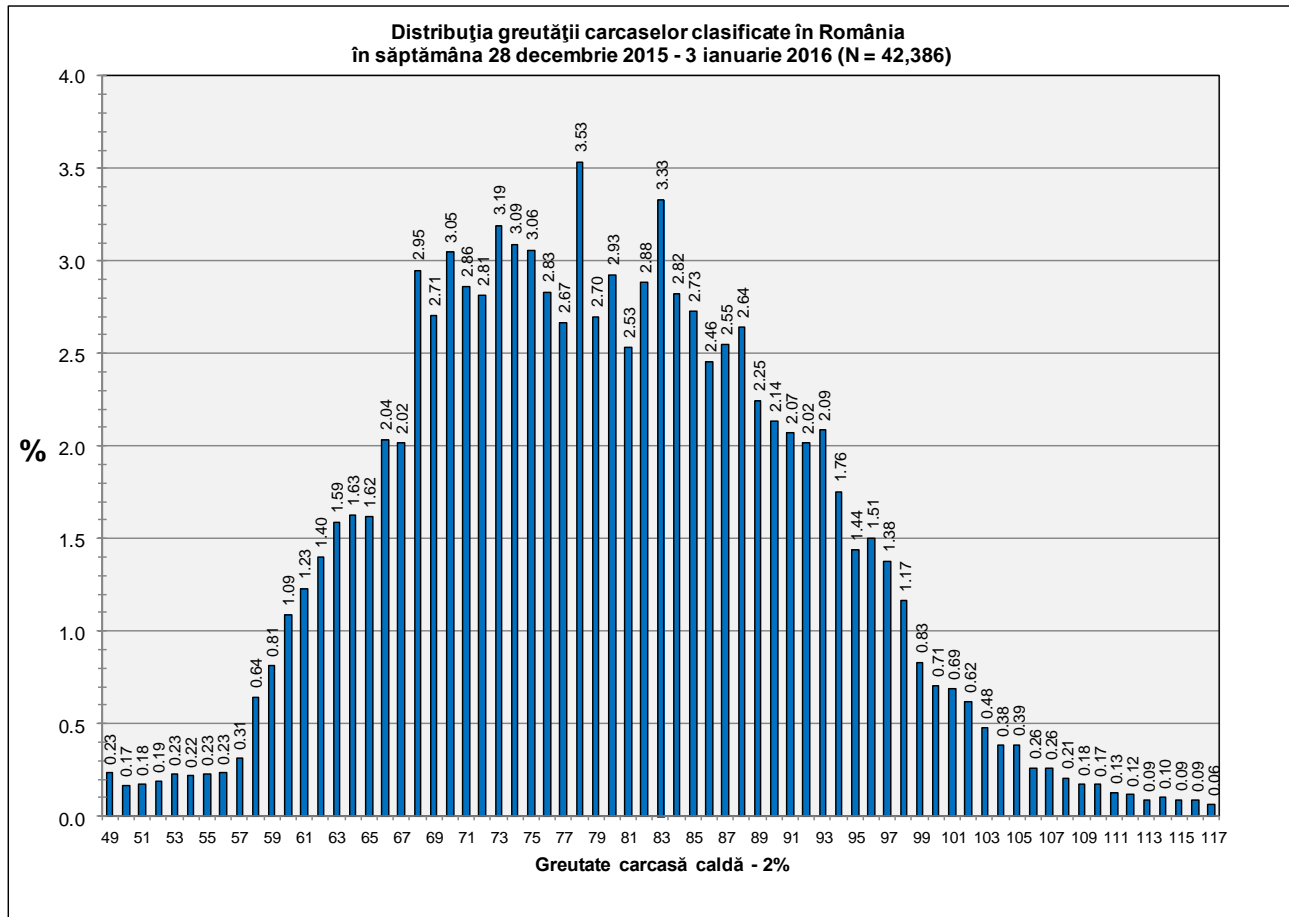


Distribuția conținutului de carne macră a carcaselor clasificate în România cu echipamentul cu sondă optică OptiGrade-Pro în săptămâna 28 decembrie 2015 - 3 ianuarie 2016 (N = 27,485)



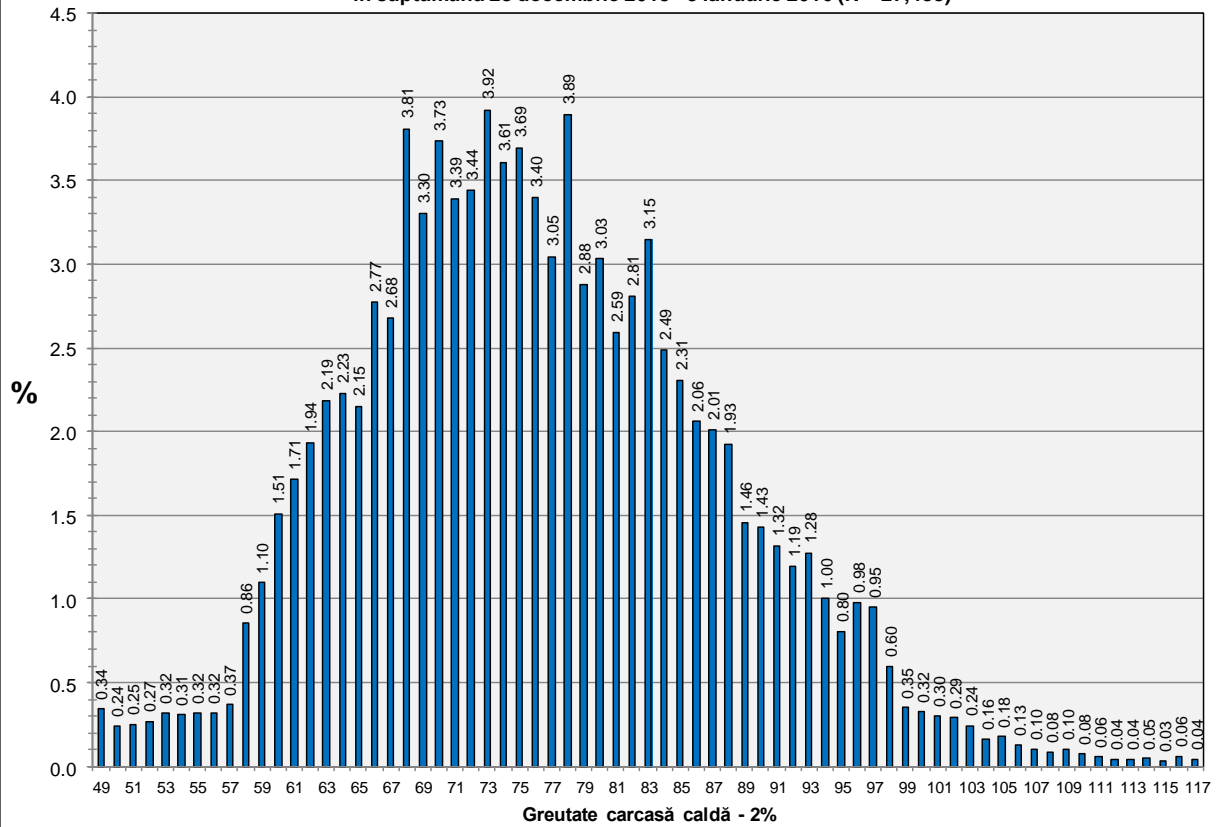
Distribuția conținutului de carne macră a carcaselor clasificate în România cu metoda ZP în săptămâna 28 decembrie 2015 - 3 ianuarie 2016 (N = 1,613)







Distribuția greutății carcaselor clasificate în România cu echipamentul cu sondă optică OptiGrade-Pro în săptămâna 28 decembrie 2015 - 3 ianuarie 2016 (N = 27,485)



Distribuția greutății carcaselor clasificate în România cu metoda ZP în săptămâna 28 decembrie 2015 - 3 ianuarie (N = 1,613)

