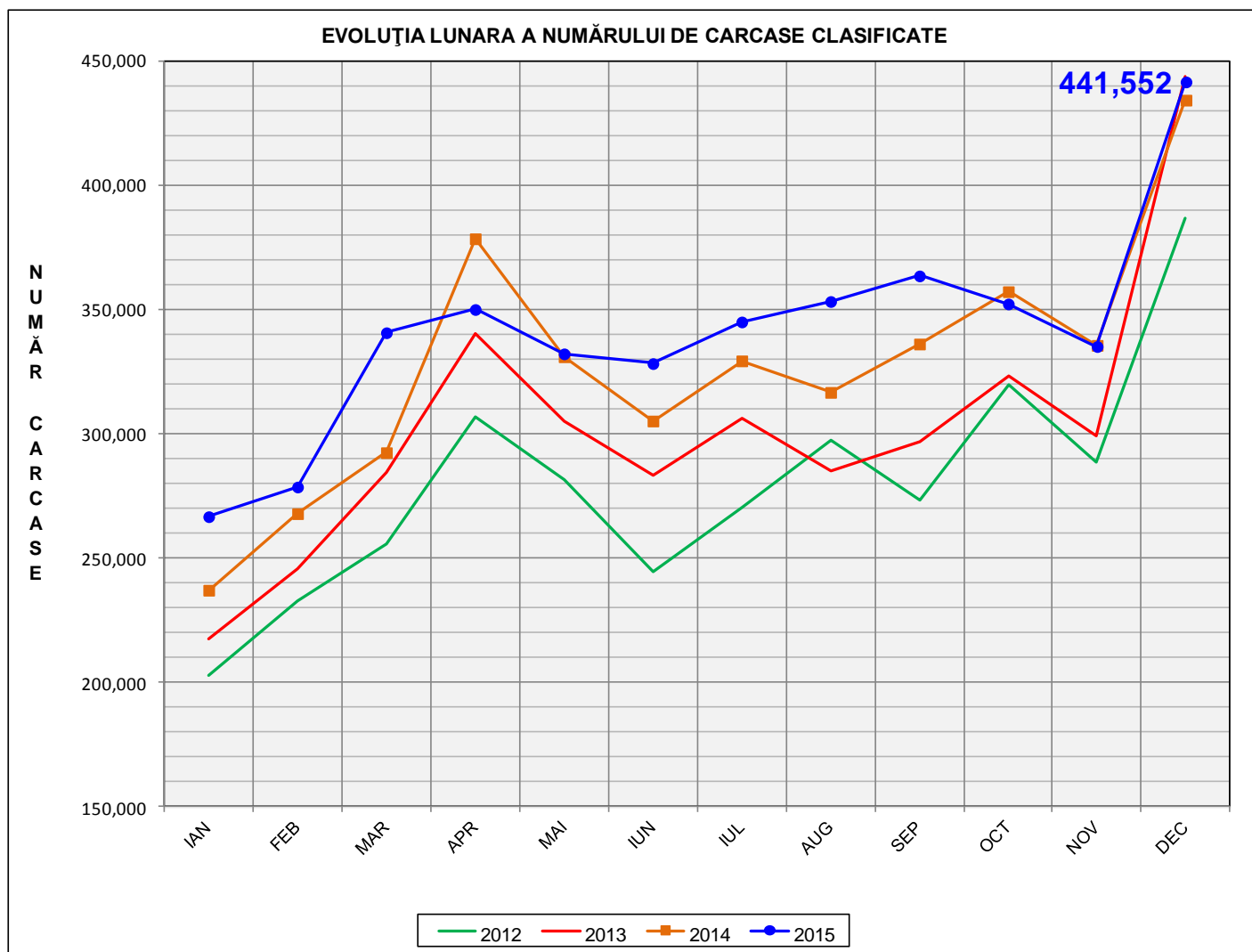
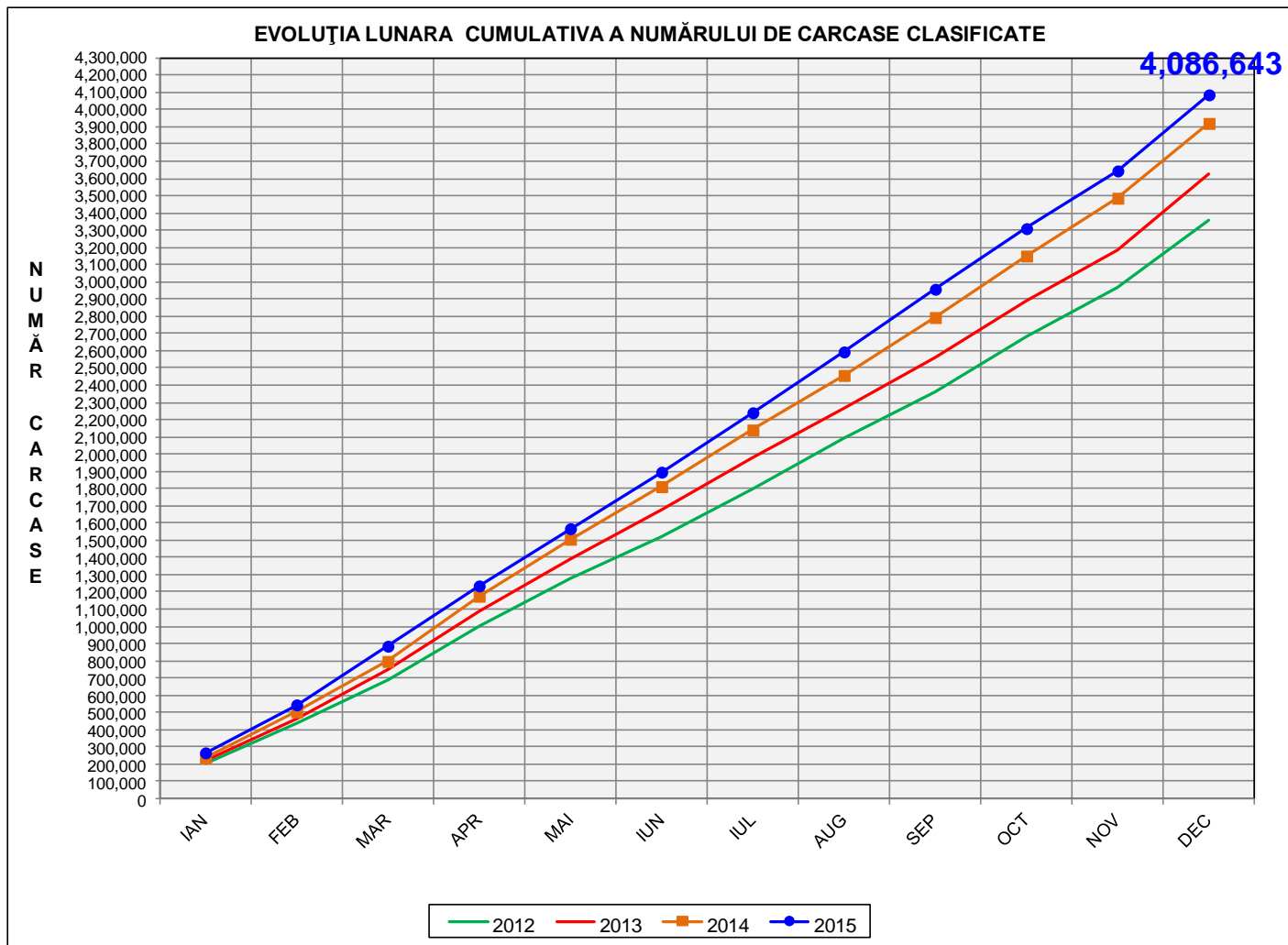


# Rezultatele clasificării carcaselor de porcine

## Decembrie 2015



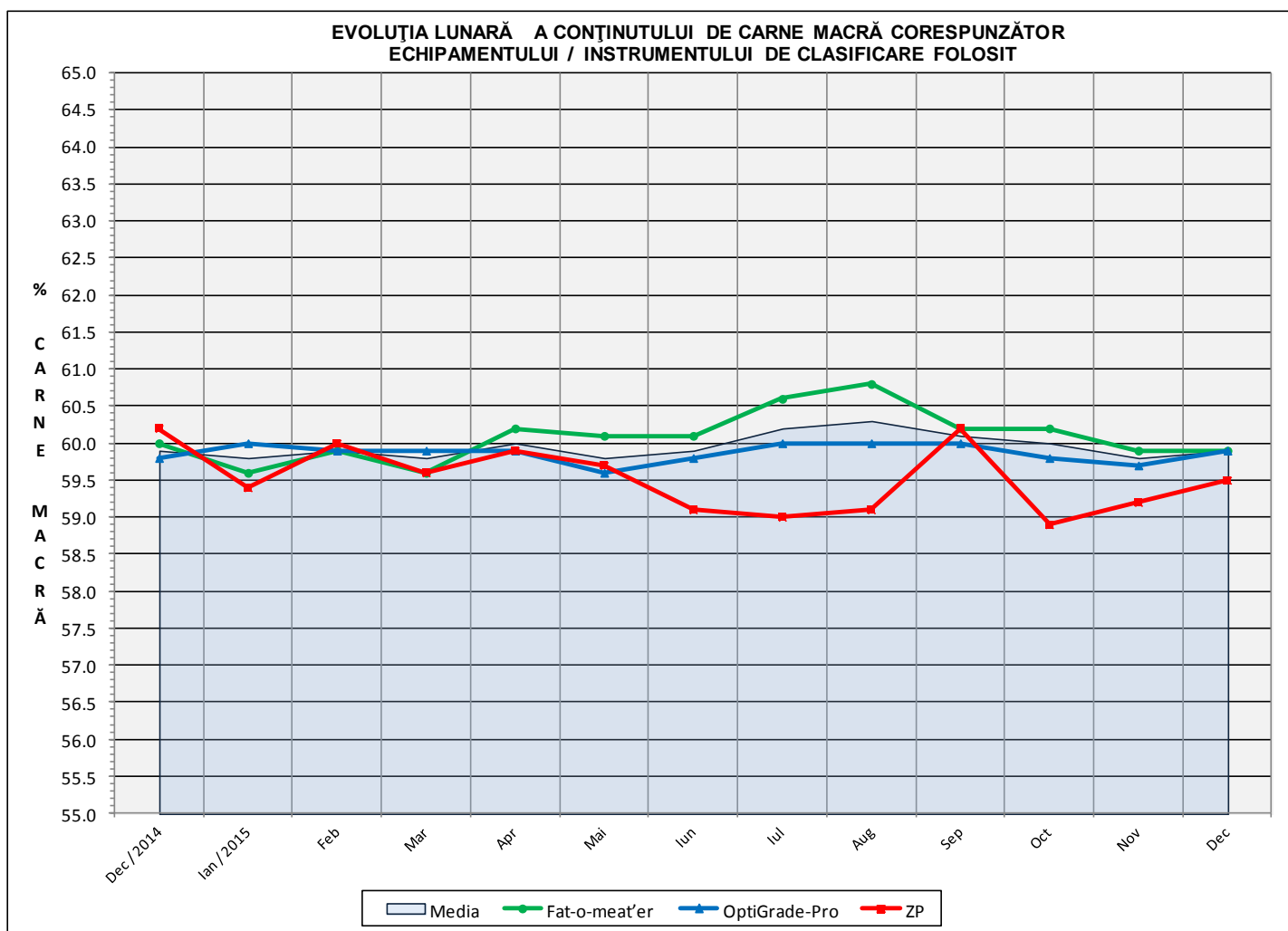
% Modificare	
dec / nov	dec 2015/ dec 2014
31.8%	1.7%

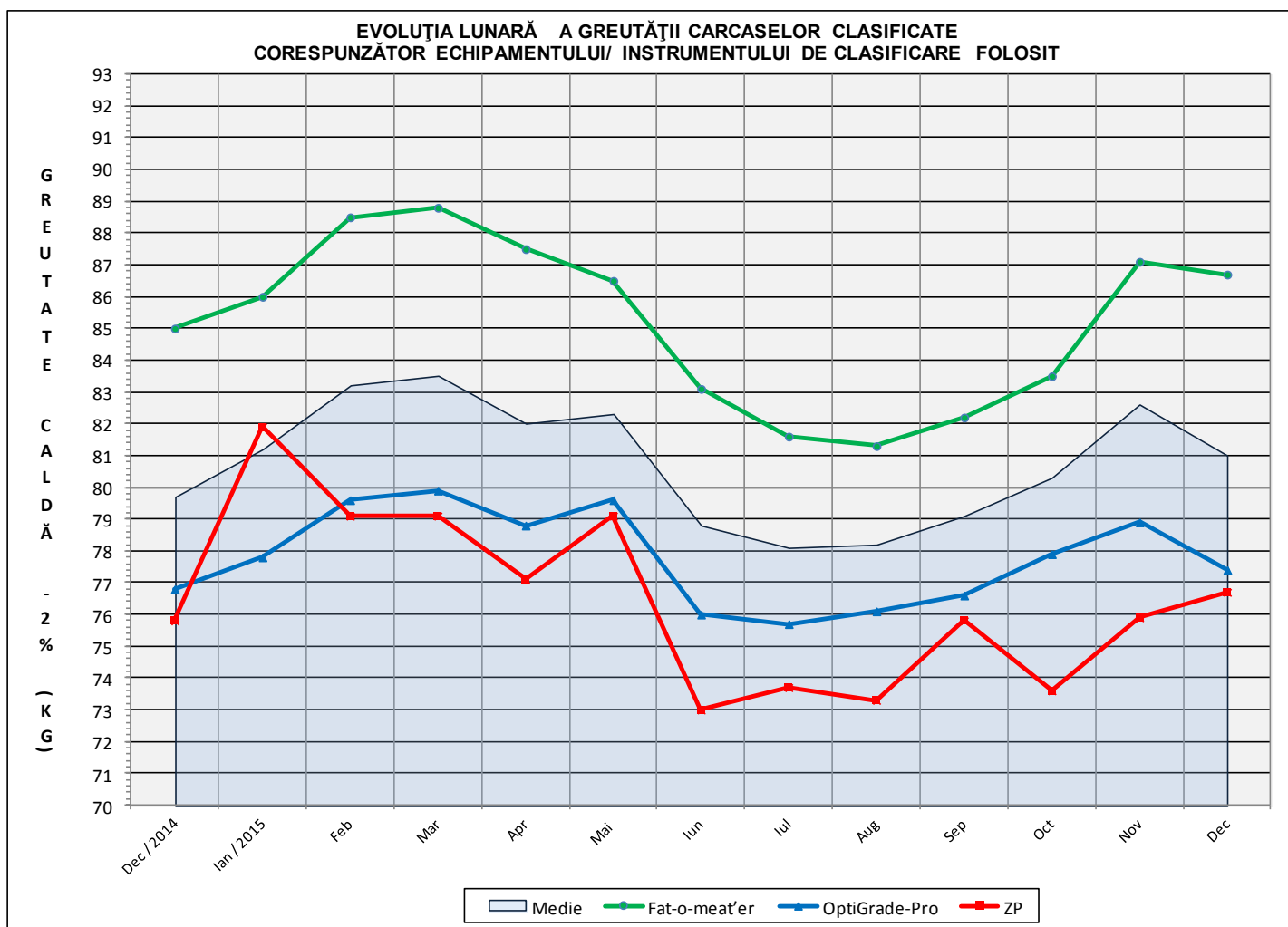


<b>% Modificare</b>
dec 2015/ dec 2014
4.2%

## Numărul de carcase clasificate în luna decembrie 2016 în funcție de echipamentul / instrumentul folosit

Metoda	Echipament / instrument	Număr carcase	% din total carcase
Sondă Optică	Fat-o-meat'er	171,639	38.87%
	OptiGrade-Pro	253,810	57.48%
ZP	Rigla	16,103	3.65%
<b>TOTAL</b>		<b>441,552</b>	<b>100.00%</b>

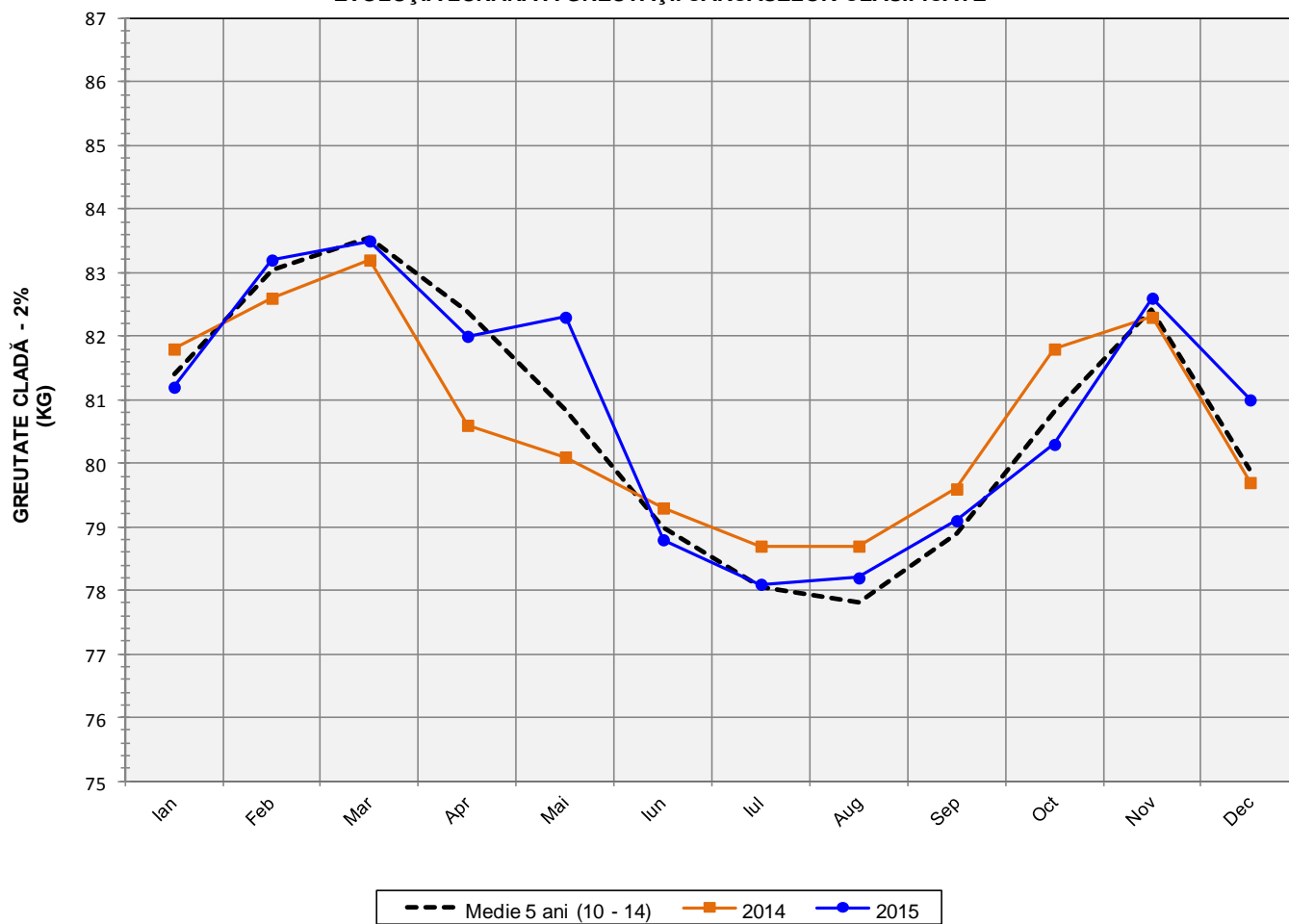


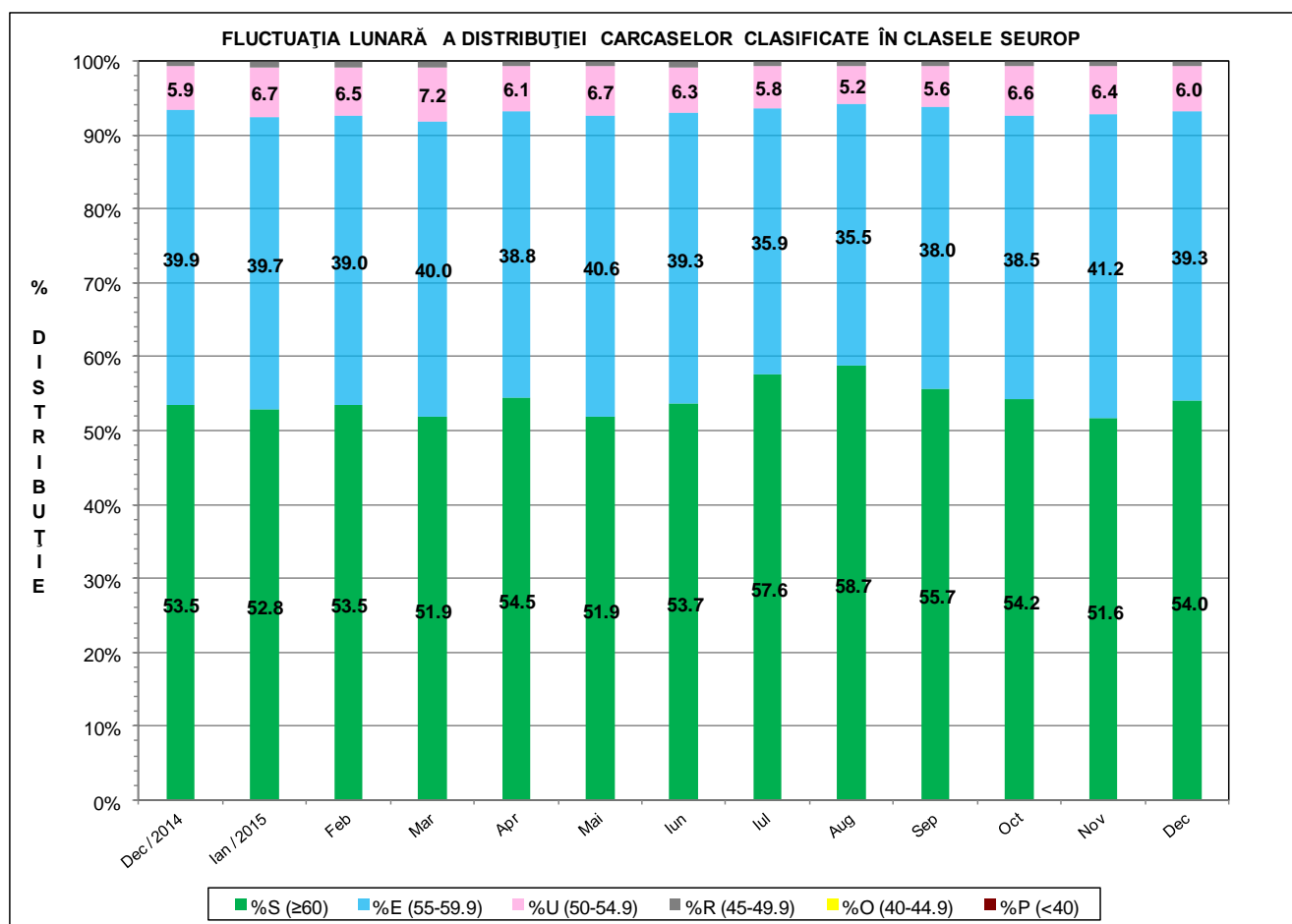
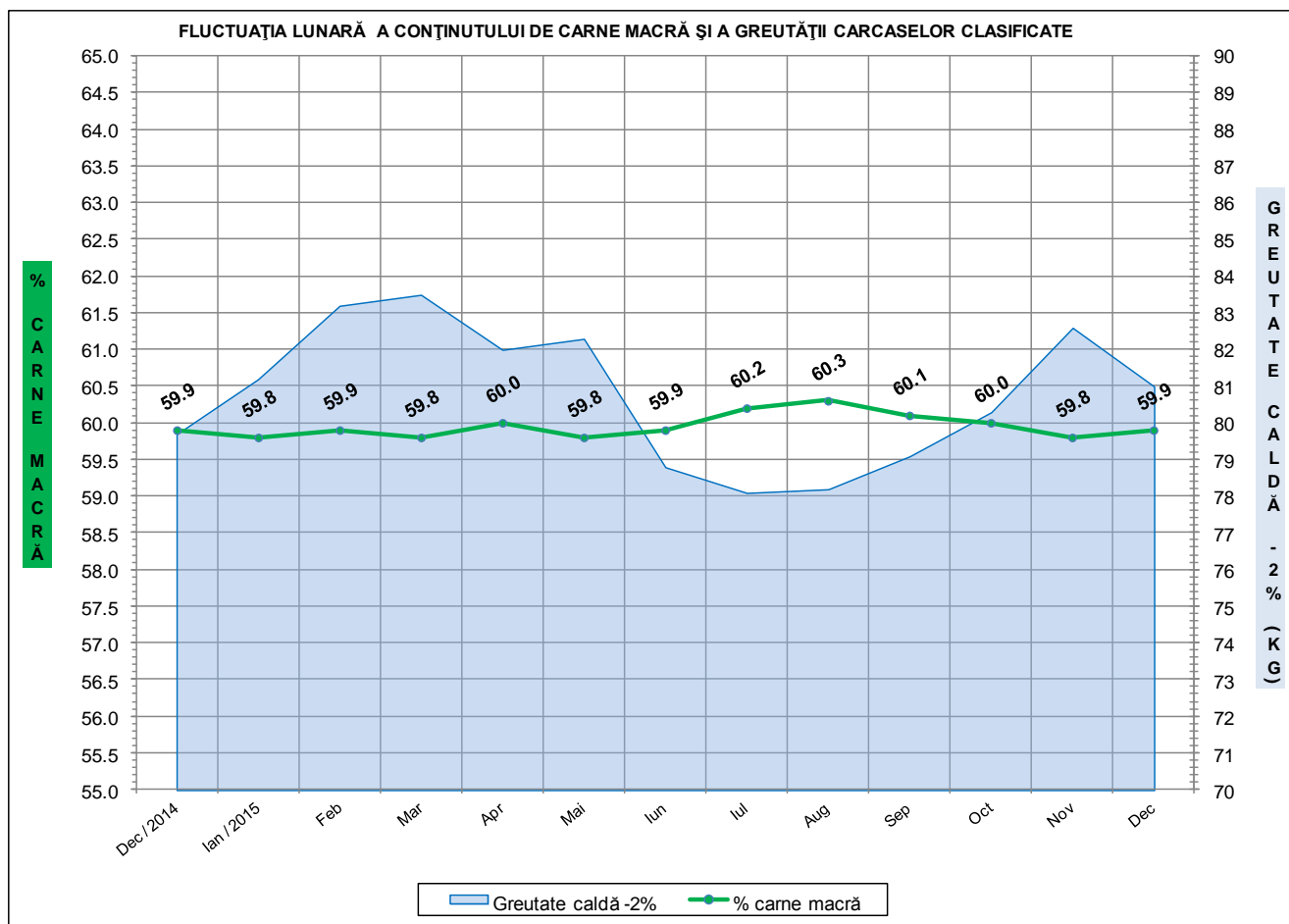


**ÎNCADRAREA ÎN CLASE A CARCASELOR DE PORCINE  
CLASIFICATE ÎN LUNA DECEMBRIE 2015**

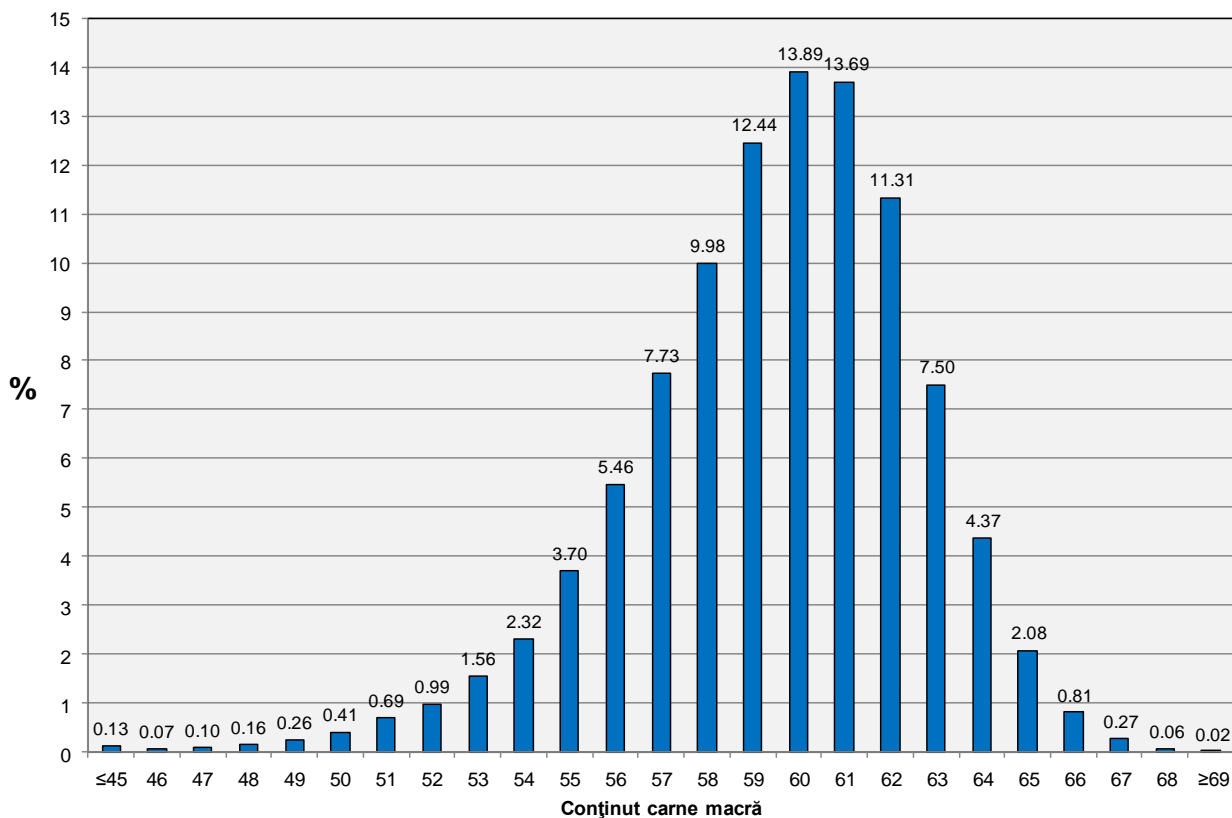
CLASA	% CARNE MACRĂ	NUMĂR CARCASE	% DIN TOTAL	% CARNE MACRĂ	GREUTATE CALDĂ - 2% (KG)
S	≥ 60	238,404	53.99	62.2	79.6
E	55 - 59.9	173,568	39.31	58.0	82.2
U	50 - 54.9	26,404	5.98	53.3	85.4
R	45 - 49.9	2,768	0.63	48.3	87.5
O	40 - 44.9	324	0.07	43.2	86.8
P	< 40	84	0.02	36.9	84.6
<b>TOTAL</b>		<b>441,552</b>	<b>100.00</b>	<b>59.9</b>	<b>81.0</b>

EVOLUȚIA LUNARĂ A GREUTĂȚII CARCASELOR CLASIFICATE

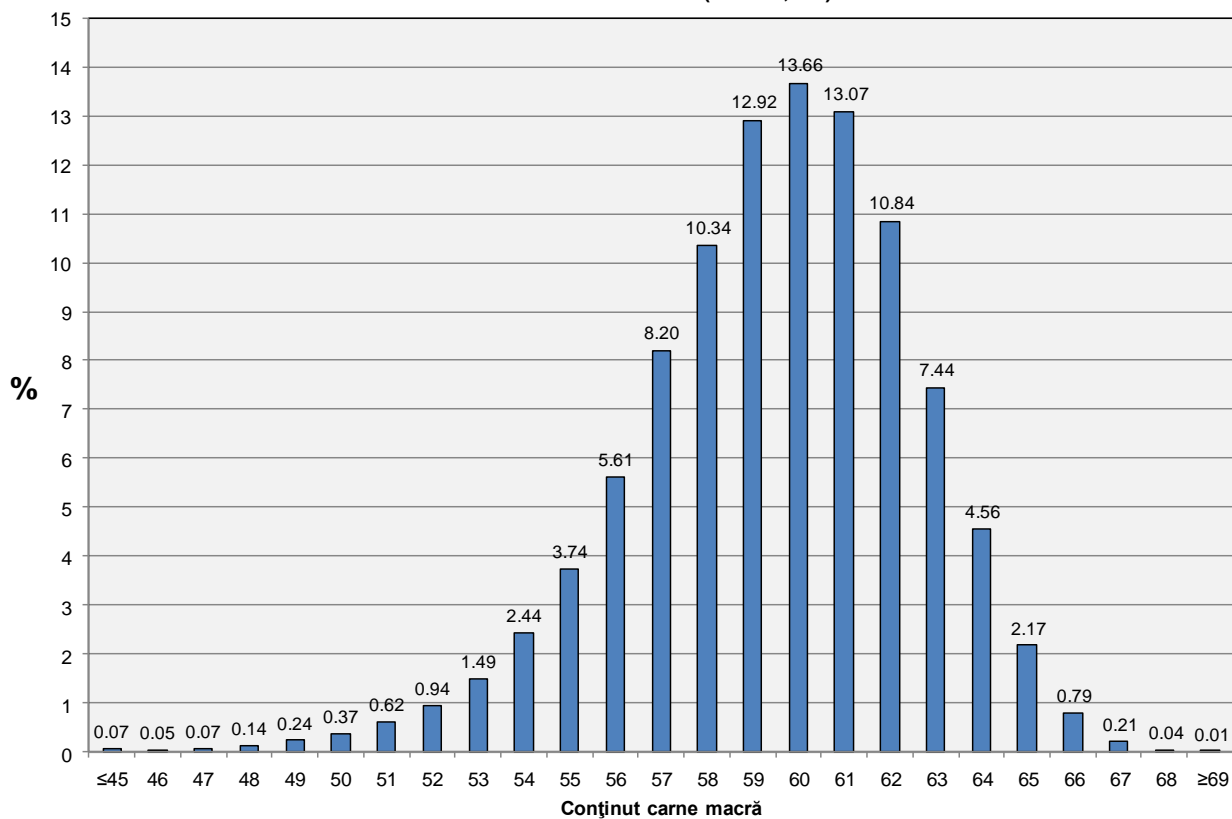




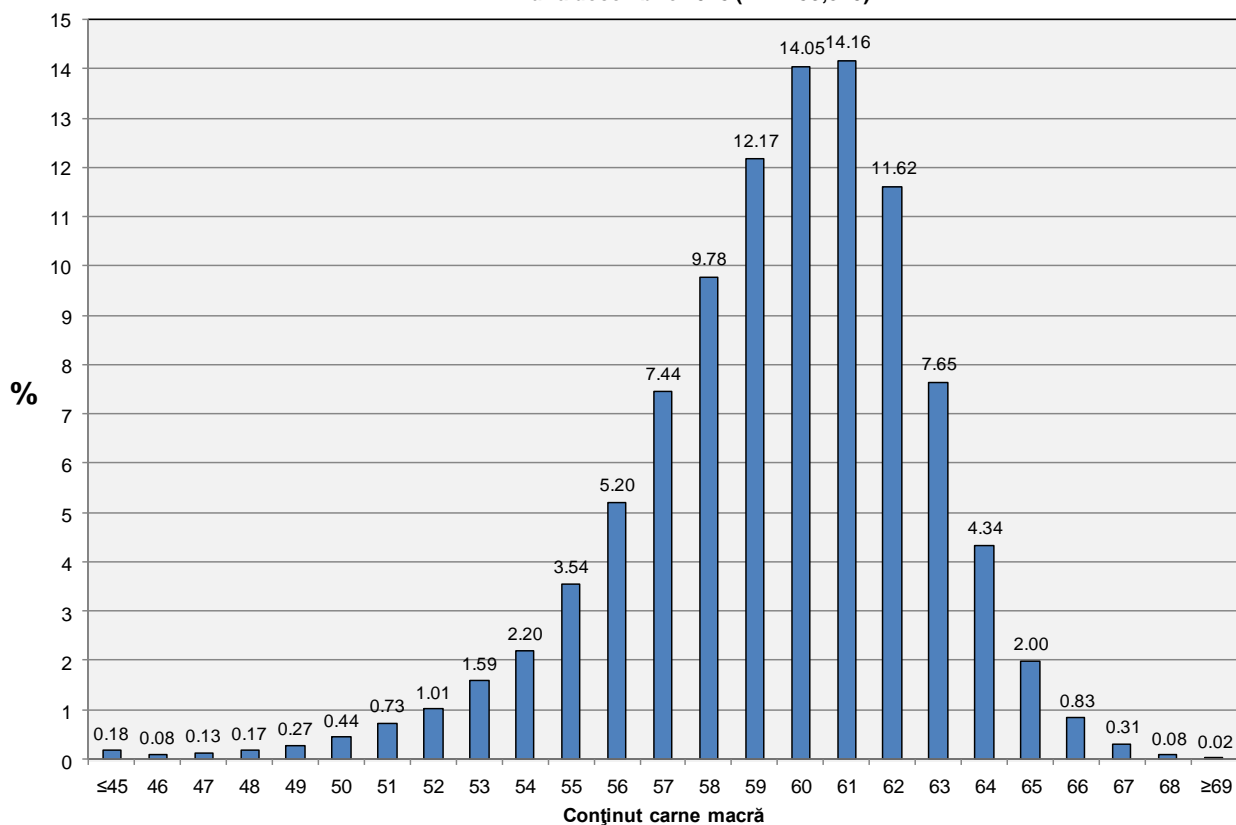
**Distribuția carcaselor clasificate în România în luna decembrie 2015 (N = 441,552)**



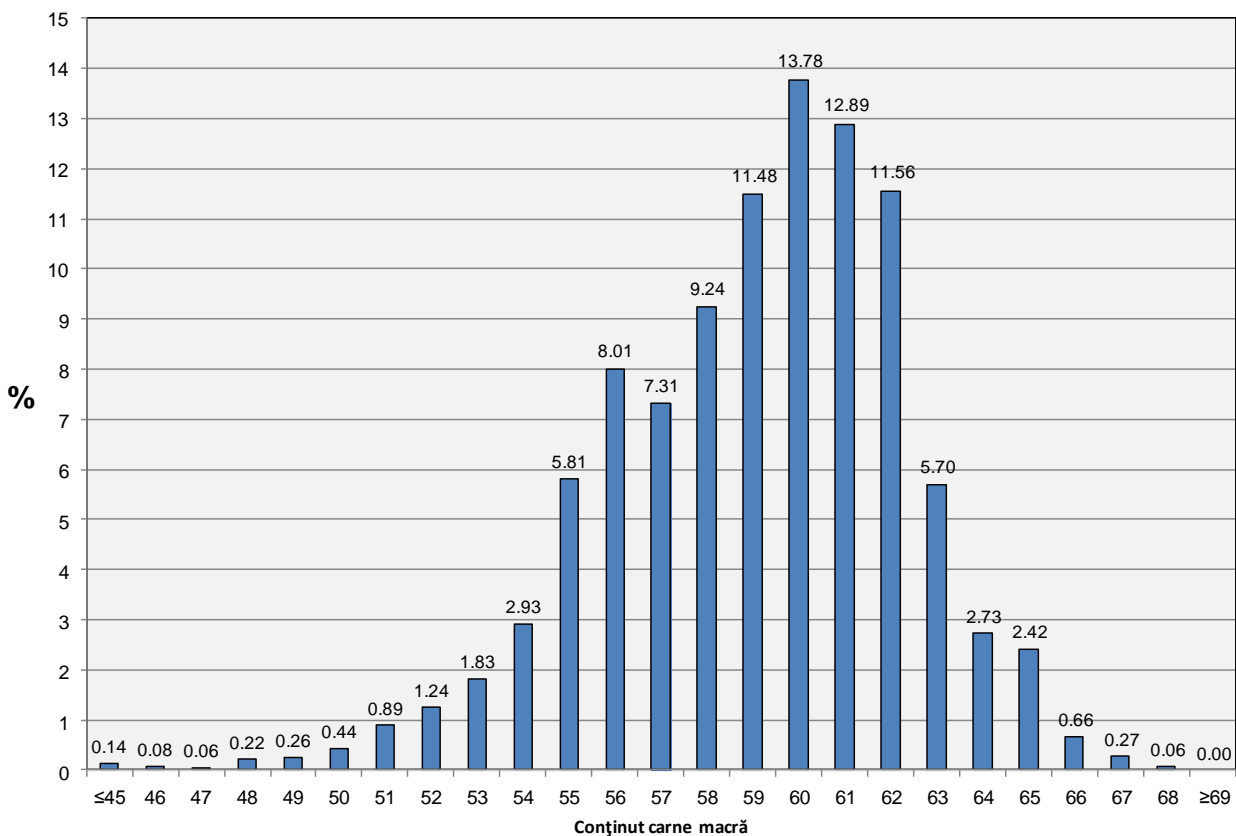
**Distribuția carcaselor clasificate în România cu echipamentul cu sondă optică Fat O Meat'er în luna decembrie 2015 (N = 171,639)**



**Distribuția carcaselor clasificate în România cu echipamentul cu sondă optică OptiGrade-Pro în luna decembrie 2015 (N = 253,810)**



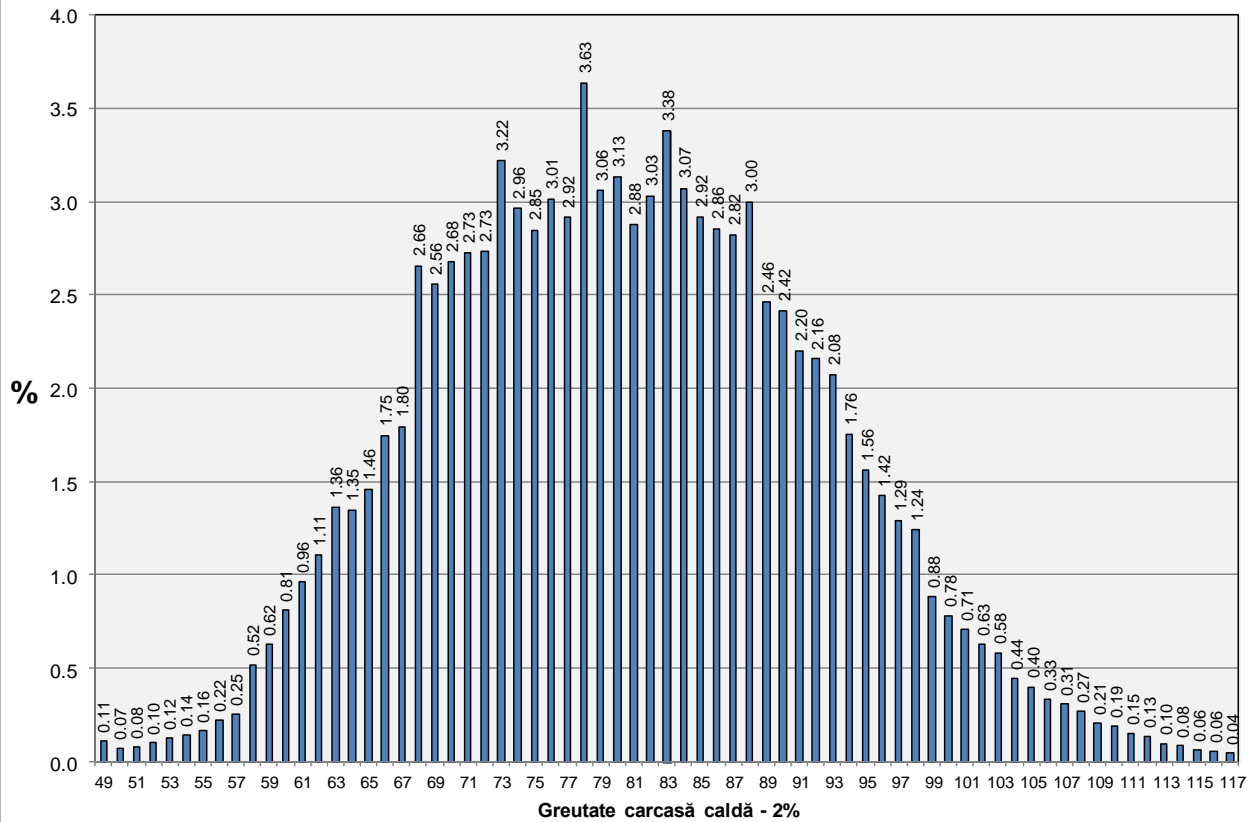
**Distribuția carcaselor clasificate în România cu metoda ZP în luna decembrie 2015 (N = 16,103)**



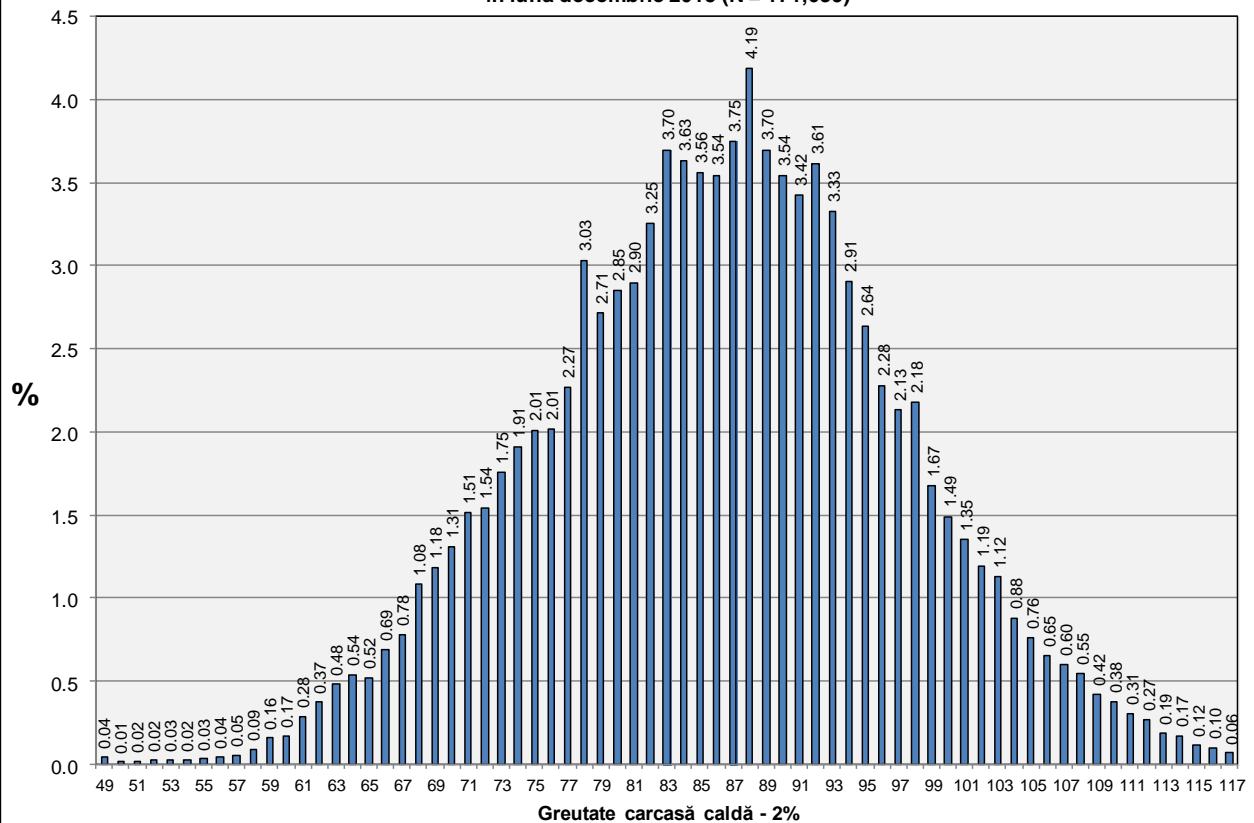




**Distribuția greutății carcaselor clasificate în România în luna decembrie 2015 (N = 441,552)**

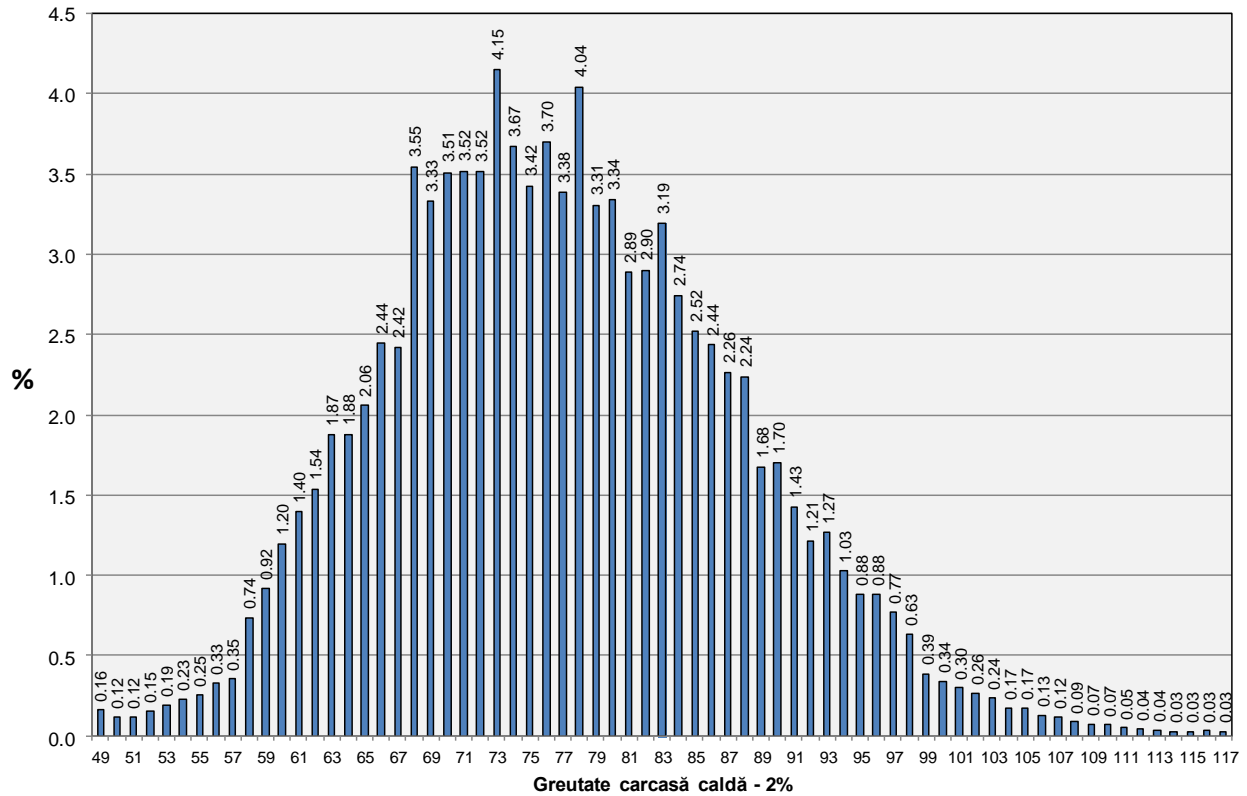


**Distribuția greutății carcaselor clasificate în România cu echipamentul cu sondă optică Fat-O-Meater în luna decembrie 2015 (N = 171,639)**





**Distribuția greutății carcaselor clasificate în România cu echipamentul cu sondă optică OptiGrade-Pro în luna decembrie 2015 (N = 253,810)**



**Distribuția greutății carcaselor clasificate în România cu metoda ZP în luna decembrie 2015 (N = 16,103)**

