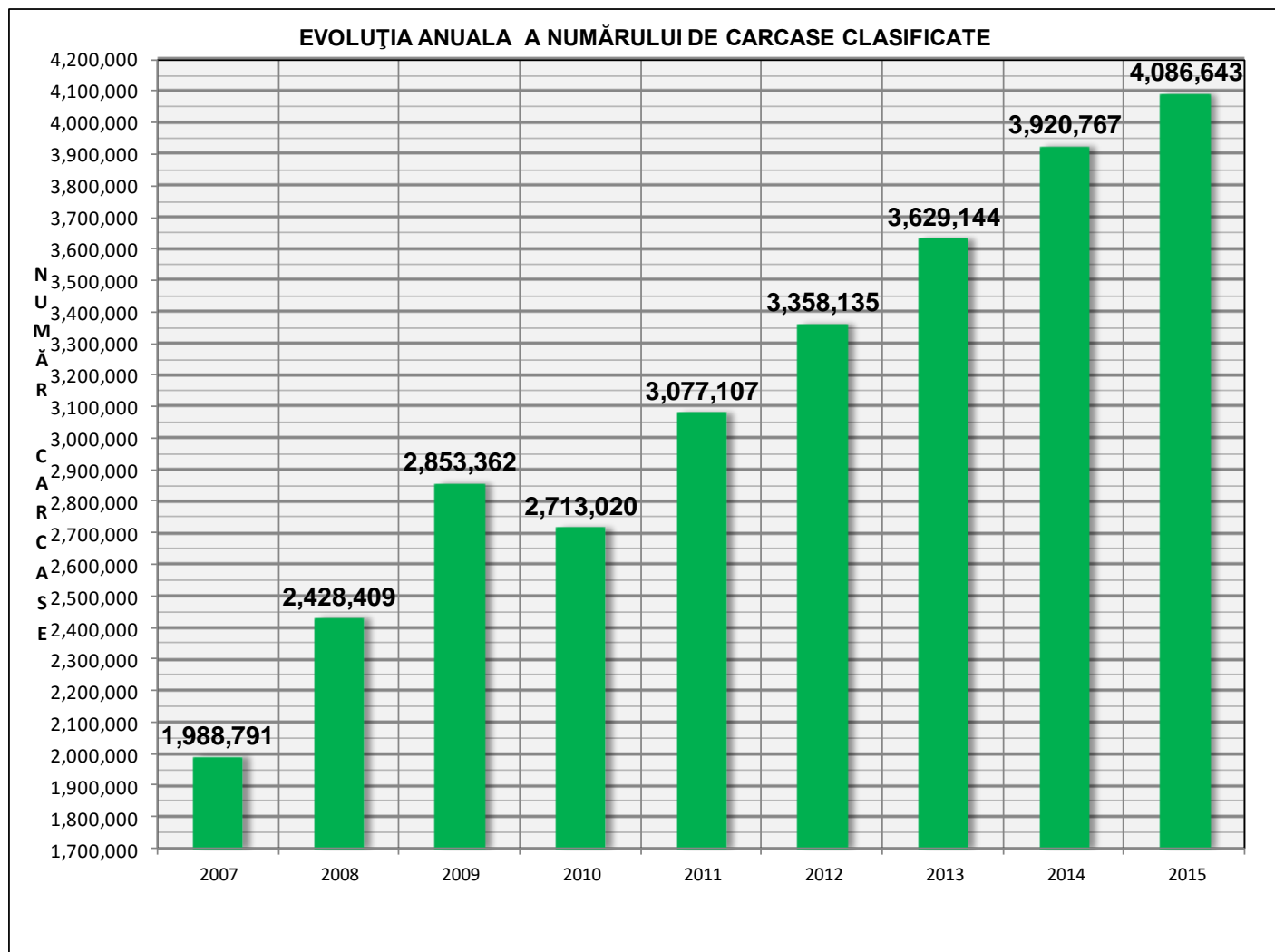


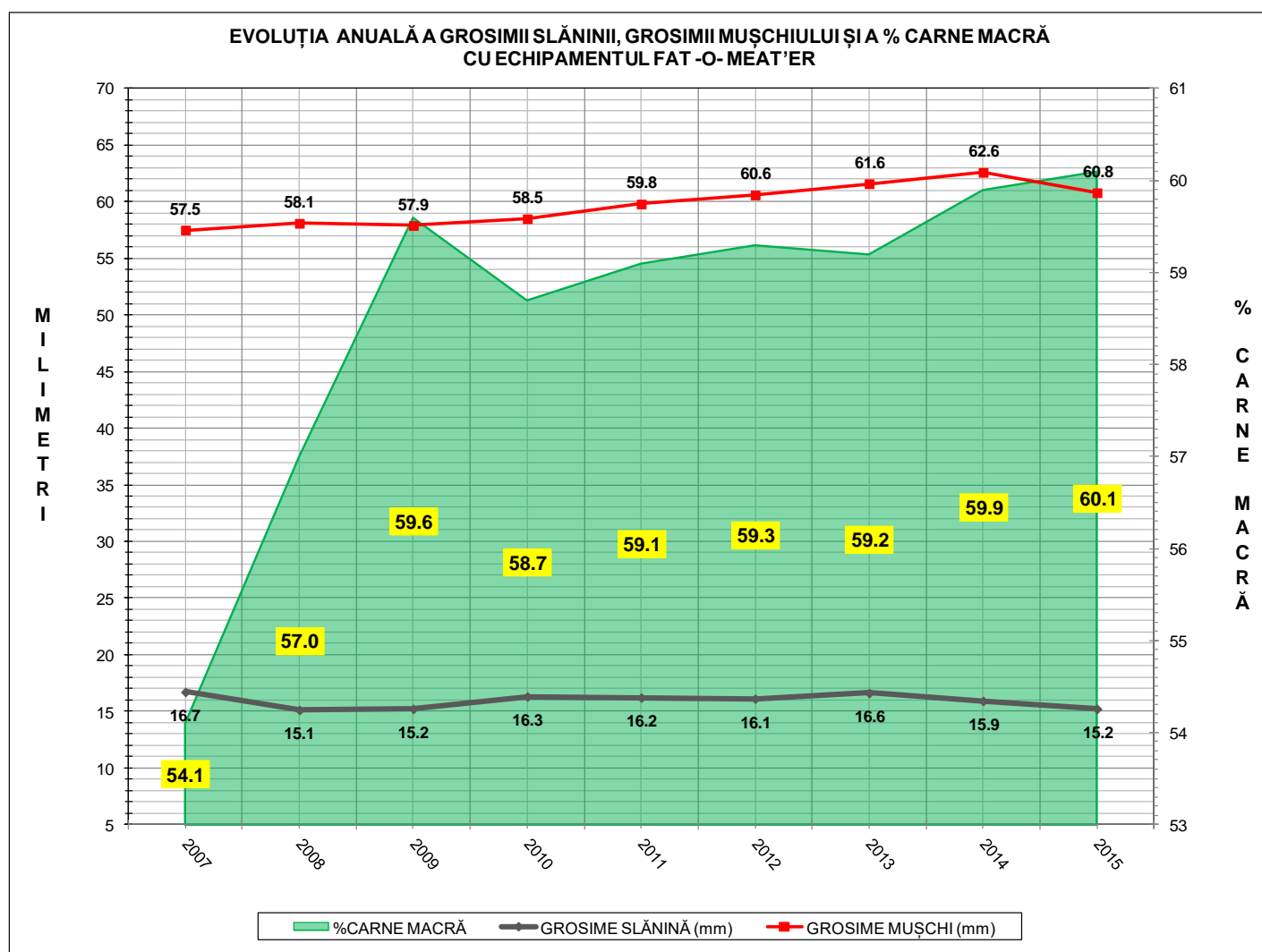
Rezultatele clasificării carcaselor de porcine 2015

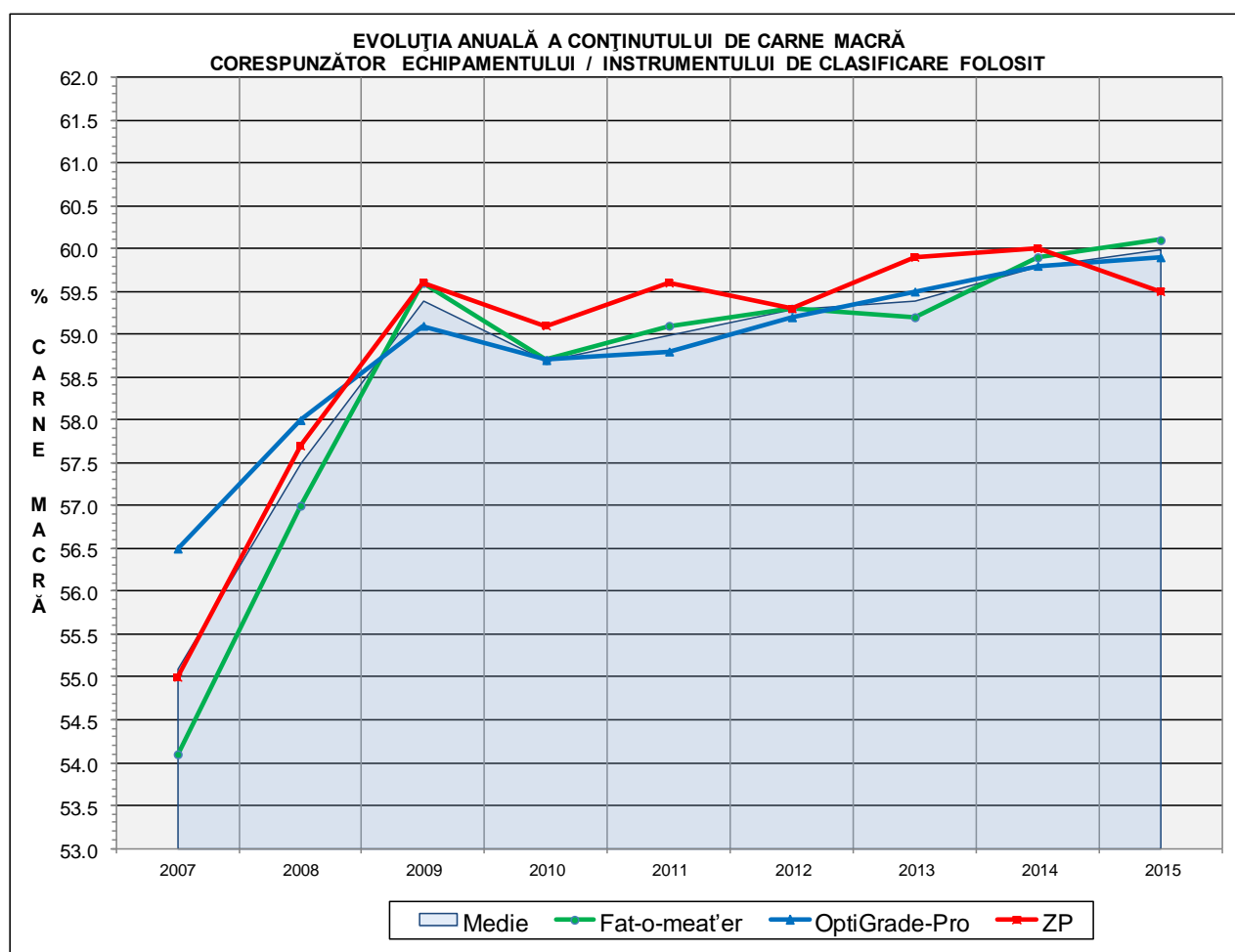
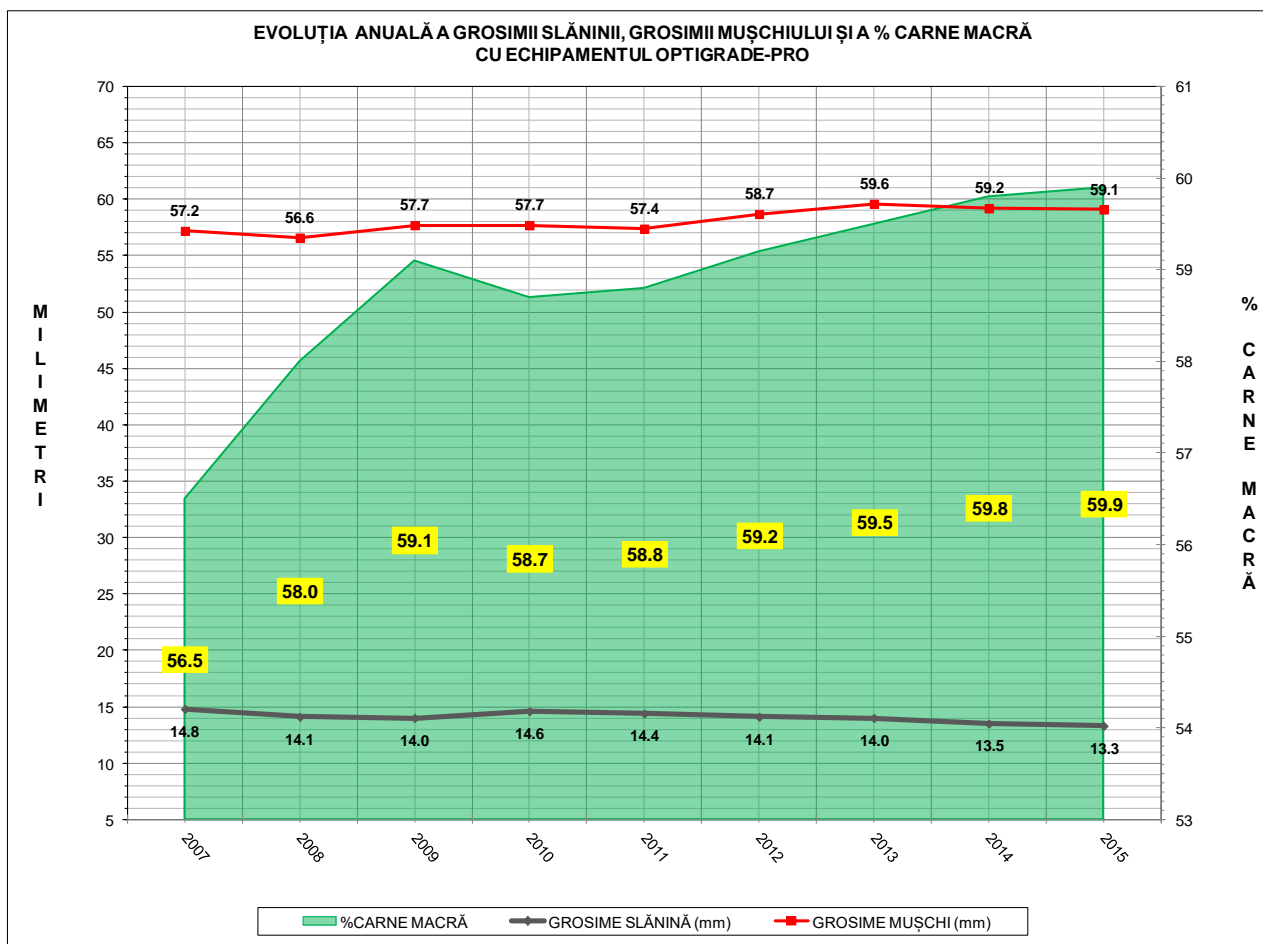


2015/							
2007	2008	2009	2010	2011	2012	2013	2014
105.5%	68.3%	43.2%	50.6%	32.8%	21.7%	12.6%	4.2%

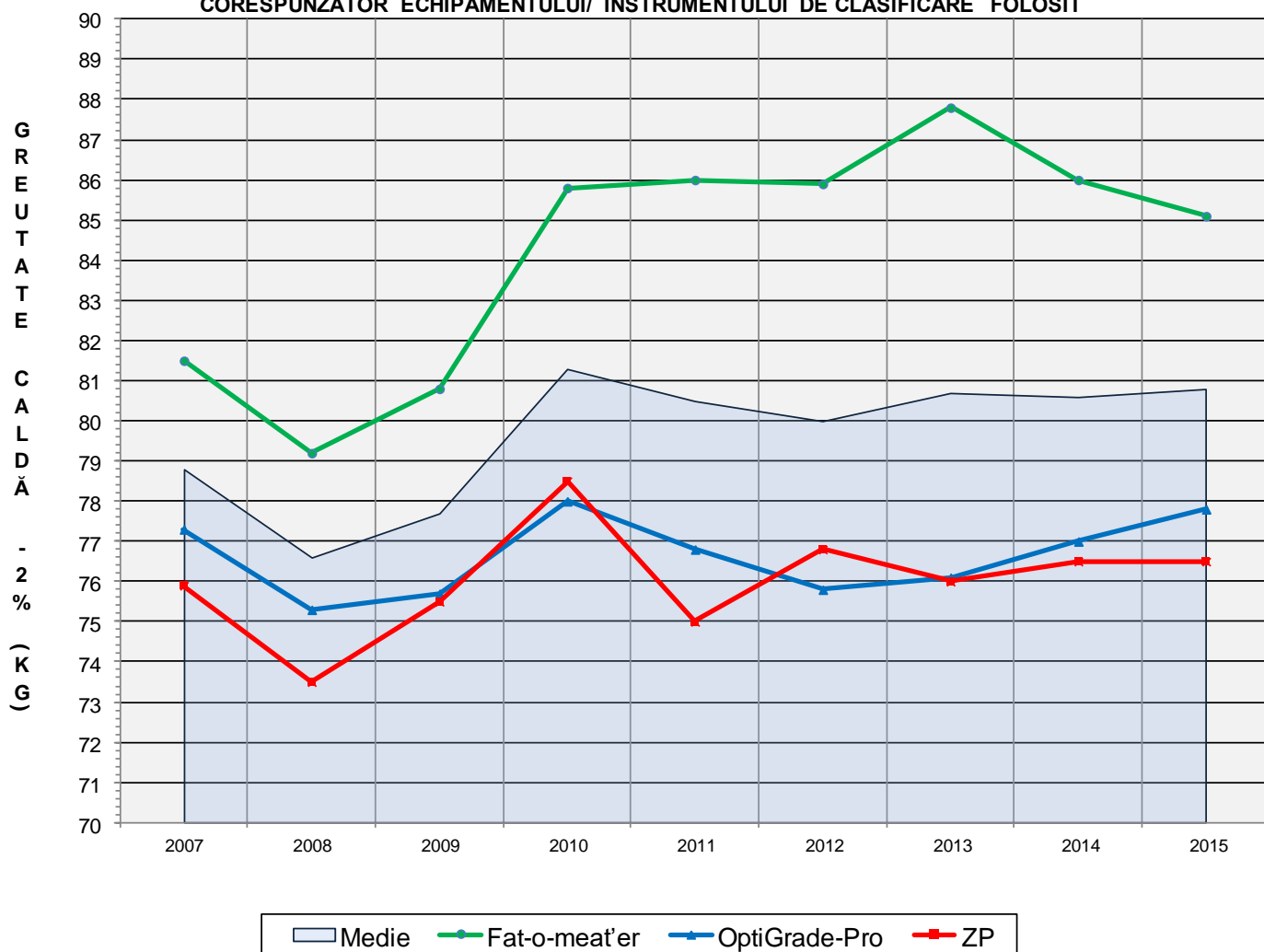
Numărul de carcase clasificate în 2015 în funcție de metoda și echipamentul folosite

Metoda	Echipament / instrument	Număr carcase	% din total carcase
Sondă Optică	Fat-o-meat'er	1,702,433	41.66%
	OptiGrade-Pro	2,208,367	54.04%
ZP	Rigla	175,843	4.30%
TOTAL		4,086,643	100.00%



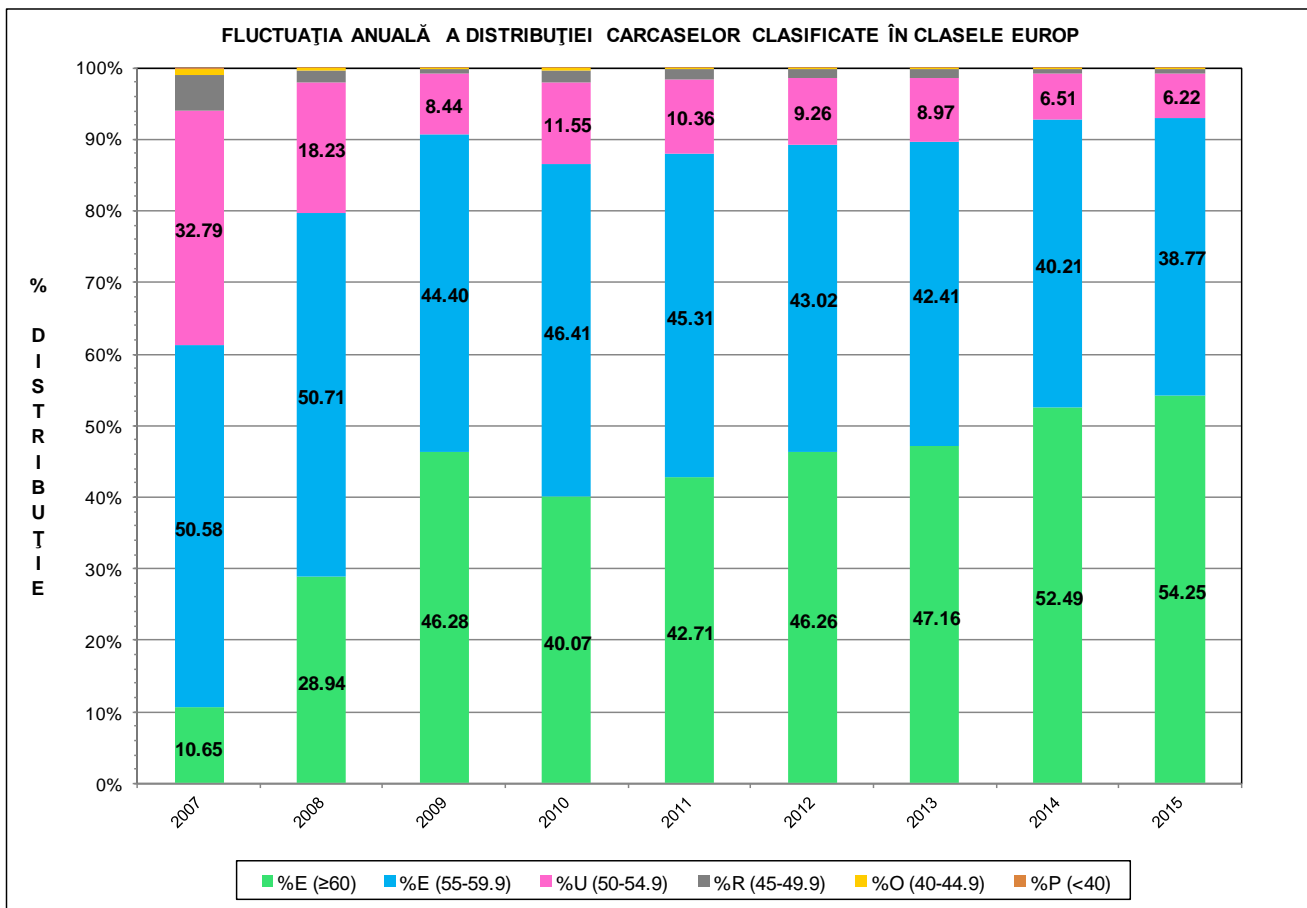
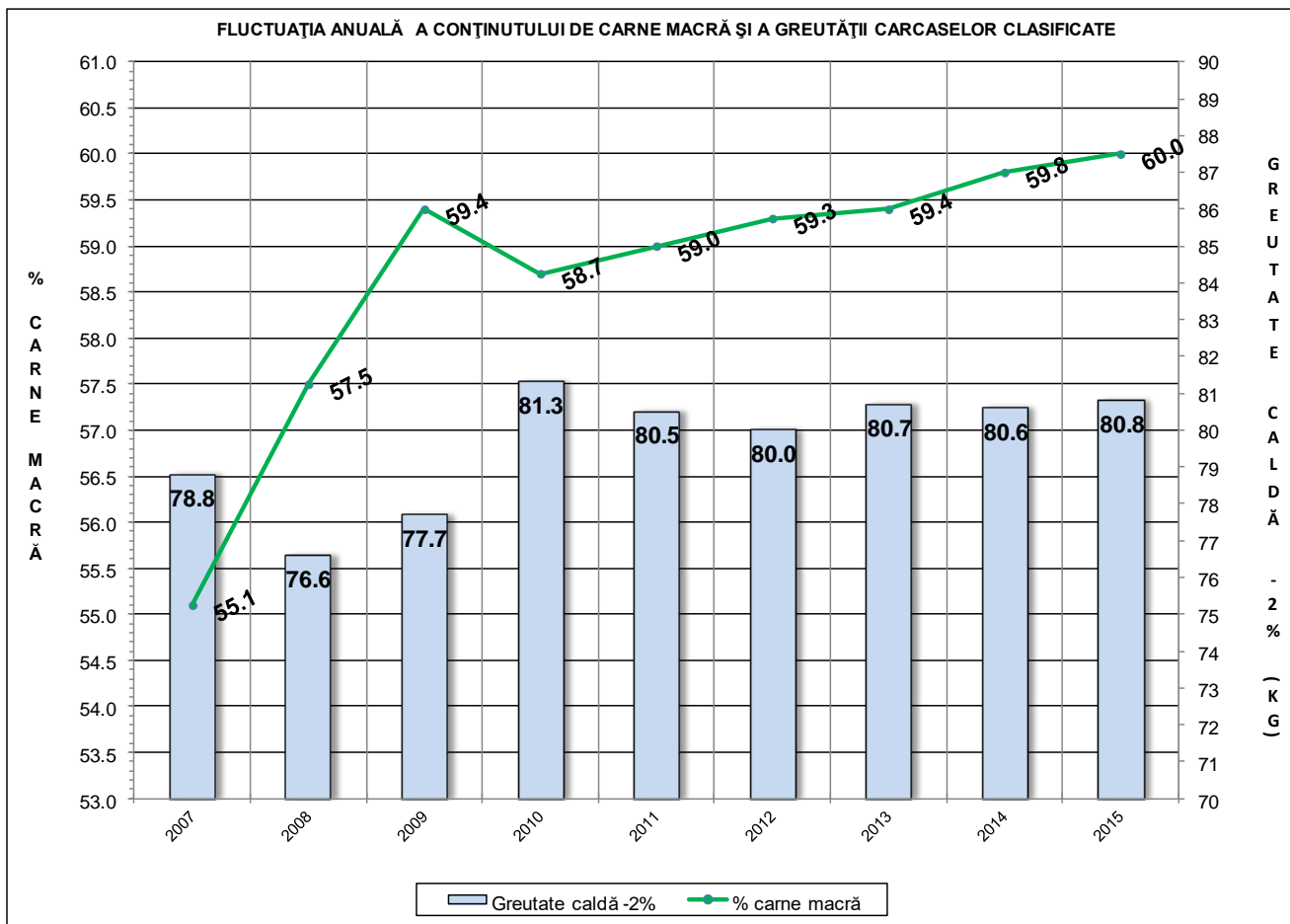


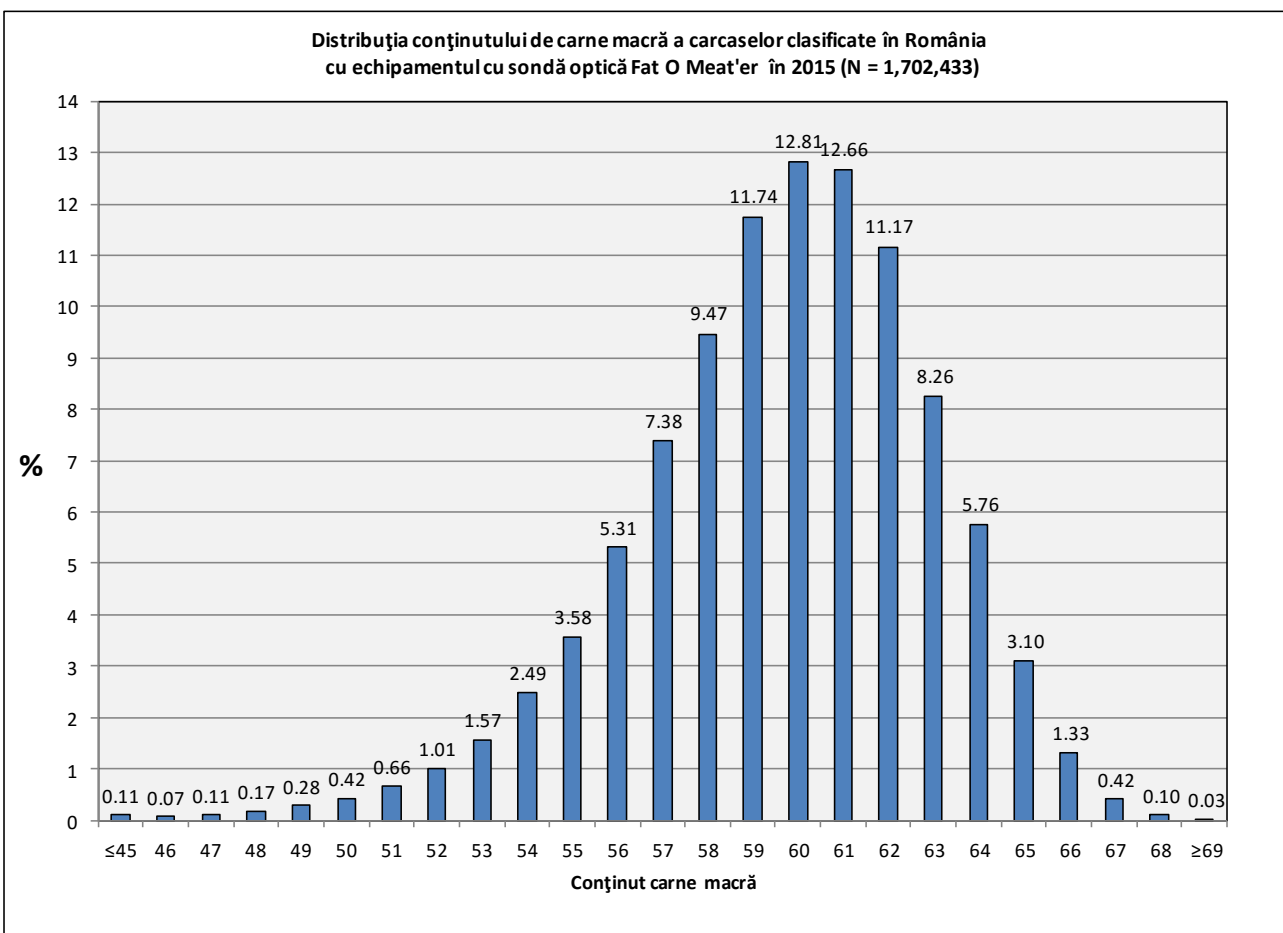
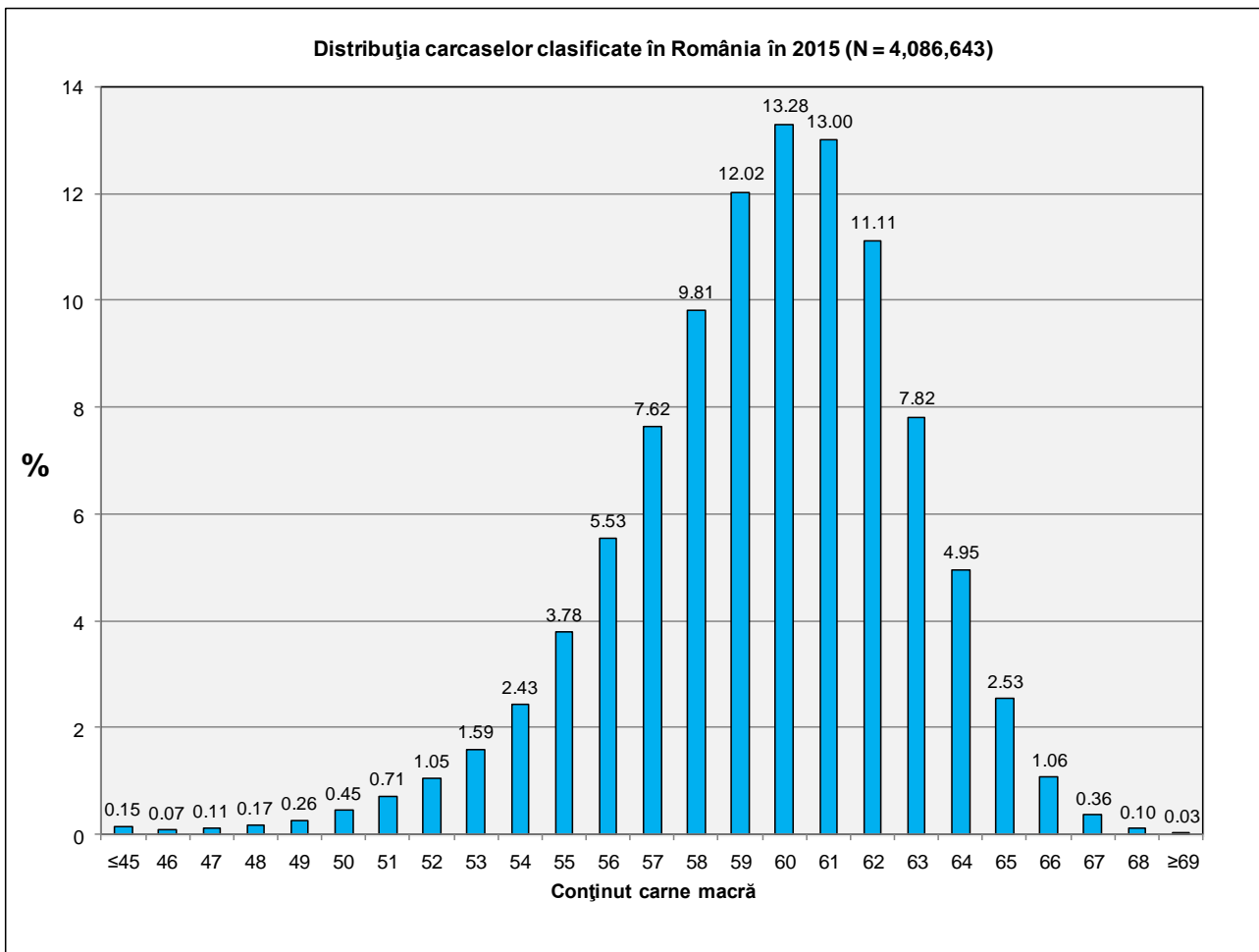
**EVOLUȚIA ANUALĂ A GREUTĂȚII CARCASELOR CLASIFICATE
CORESPUNZĂTOR ECHIPAMENTULUI/ INSTRUMENTULUI DE CLASIFICARE FOLOSIT**



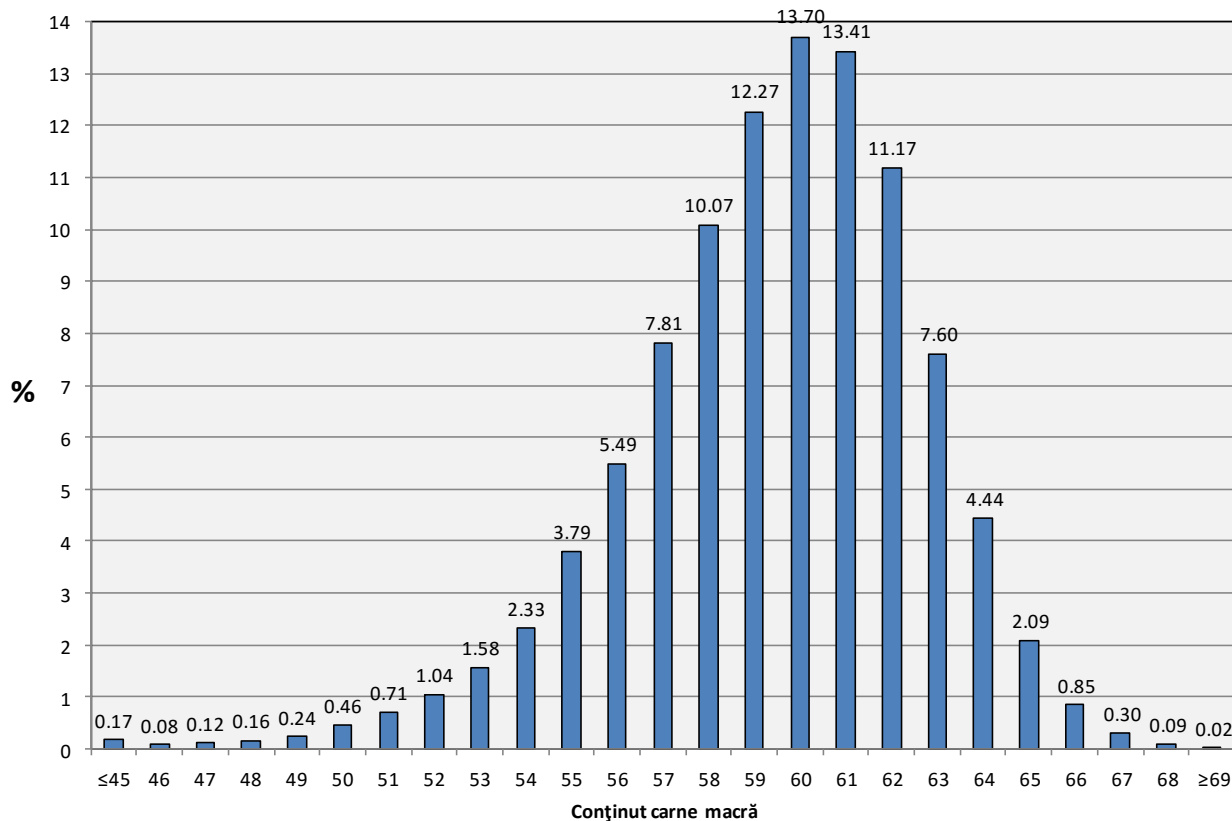
**ÎNCADRAREA ÎN CLASE A CARCASELOR DE PORCINE
CLASIFICATE ÎN 2015**

CLASA	% CARNE MACRĂ	NUMĂR CARCASE	% DIN TOTAL	% CARNE MACRĂ	GREUTATE CALDĂ - 2% (KG)
S	≥ 60	2,217,056	54.25	62.3	79.5
E	55 - 59.9	1,584,313	38.77	58.0	81.9
U	50 - 54.9	254,270	6.22	53.2	85.0
R	45 - 49.9	27,091	0.66	48.3	86.5
O	40 - 44.9	3,350	0.08	43.2	85.0
P	< 40	563	0.01	36.3	85.8
TOTAL		4,086,643	100.00	60.0	80.8

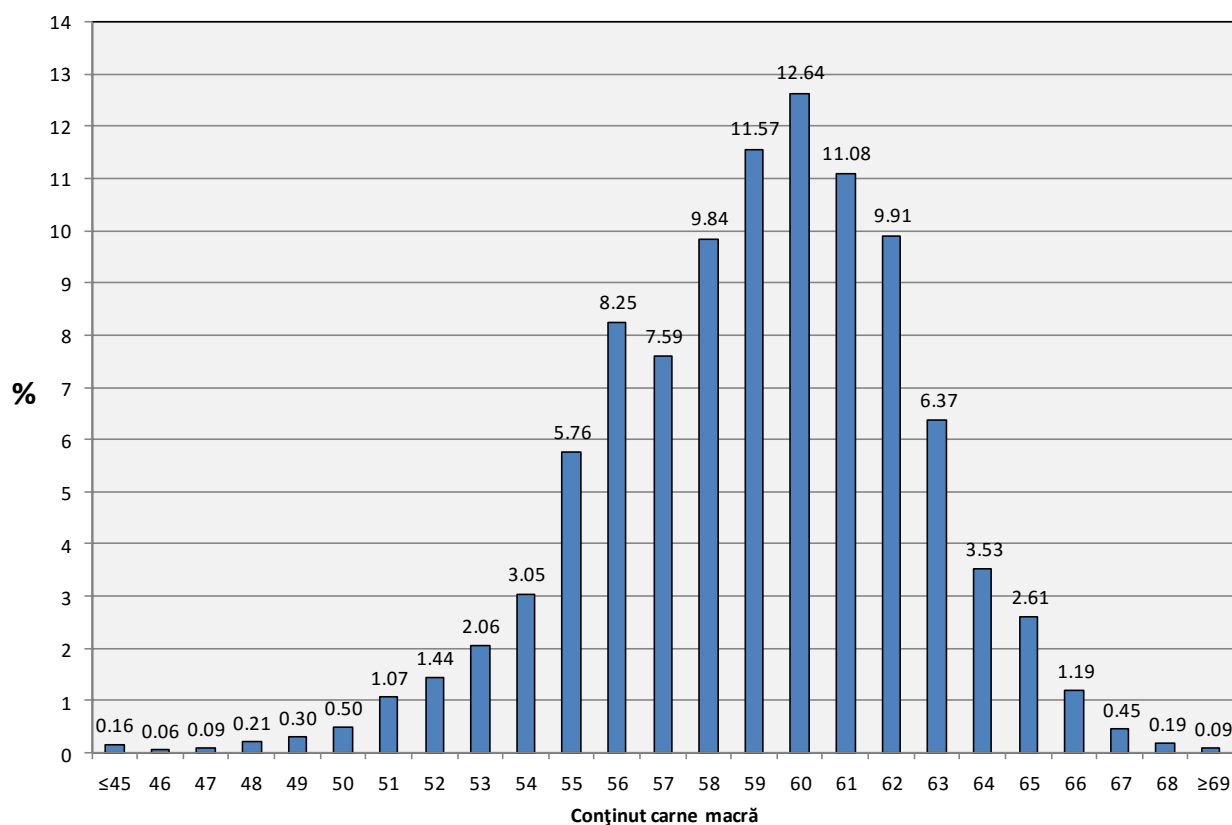




Distribuția conținutului de carne macră a carcaselor clasificate în România cu echipamentul cu sondă optică OptiGrade-Pro în 2015 (N = 2,208,367)

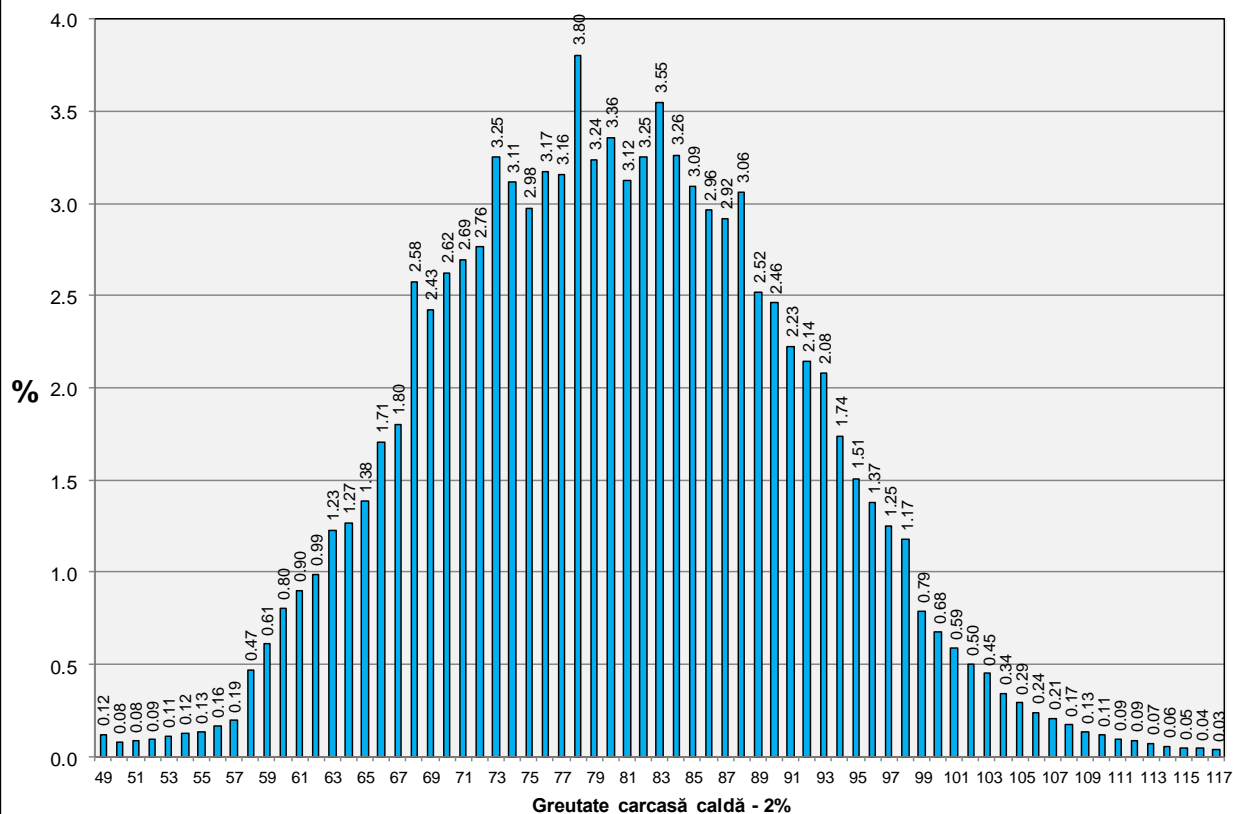


Distribuția conținutului de carne macră a carcaselor clasificate în România cu metoda ZP în 2015 (N = 175,843)

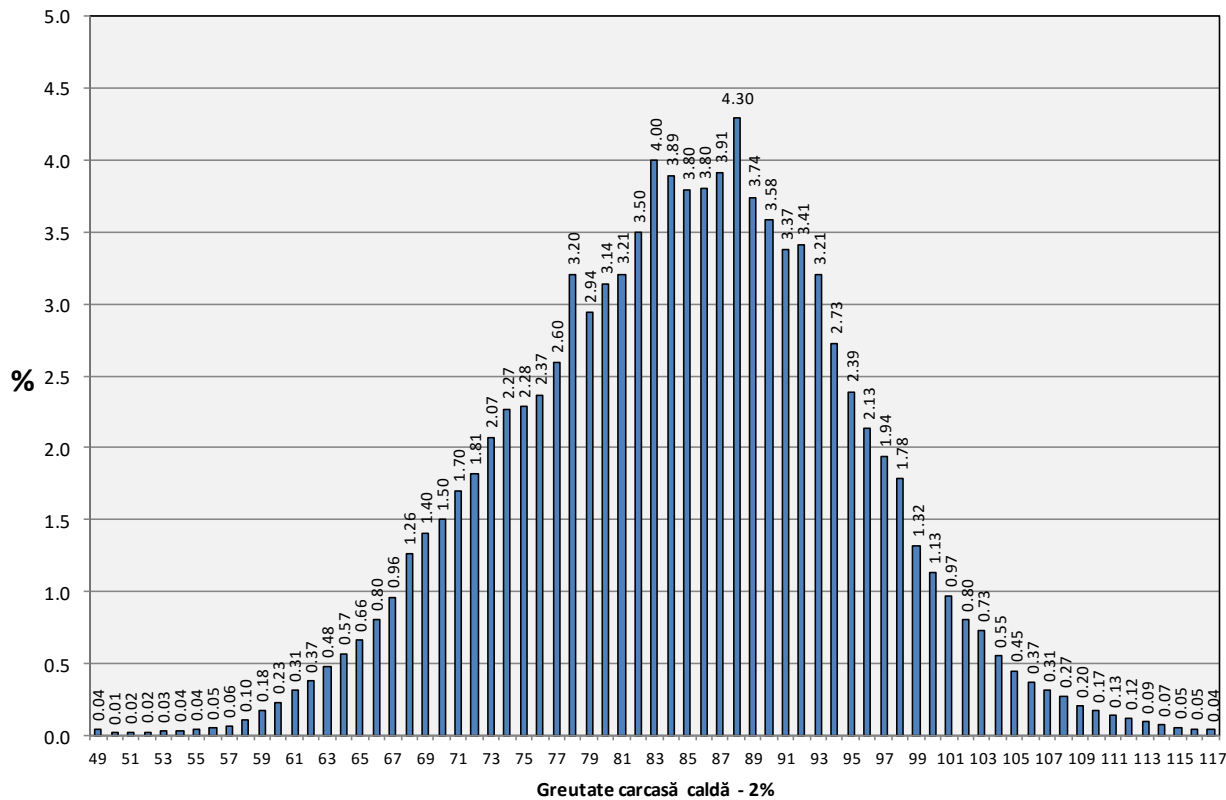


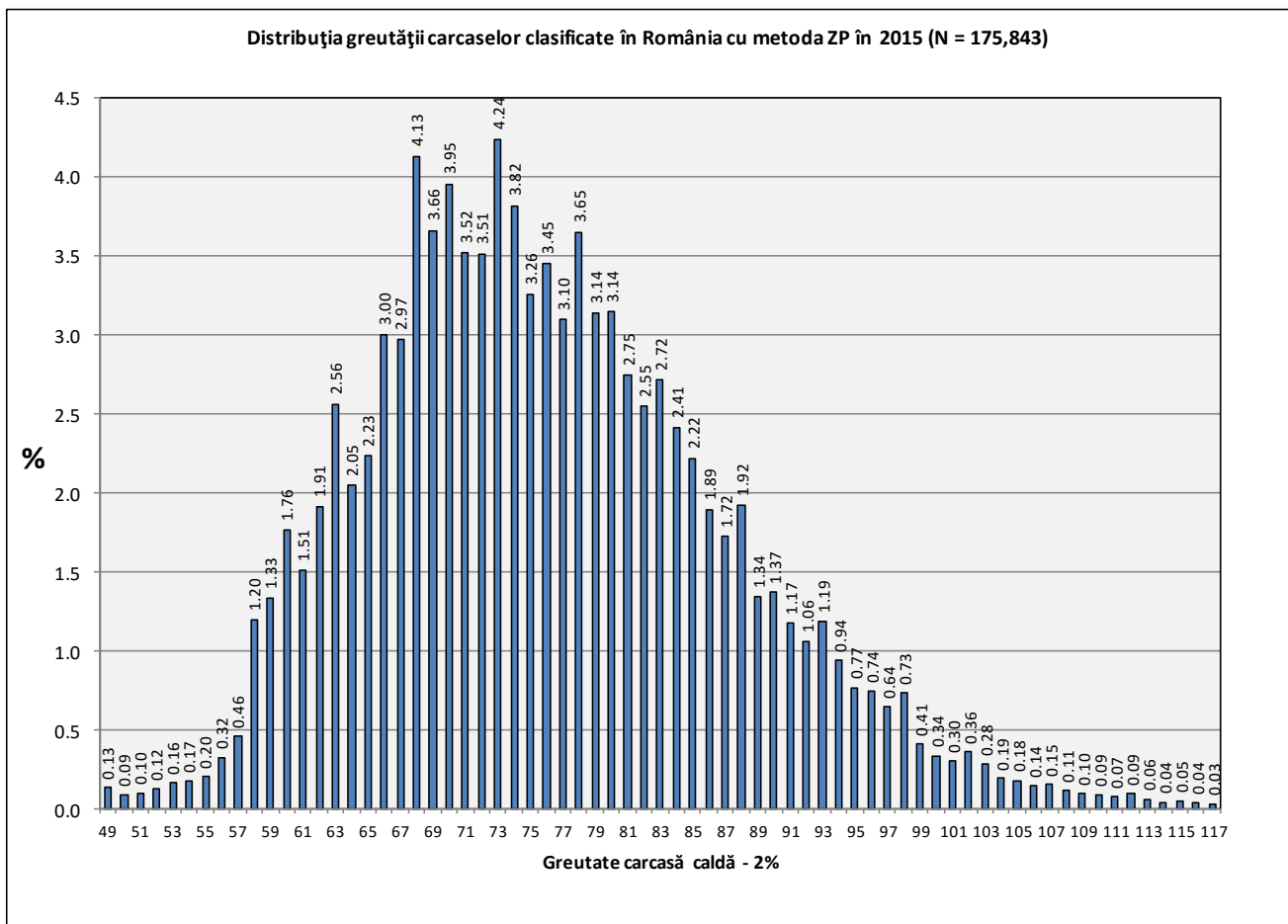
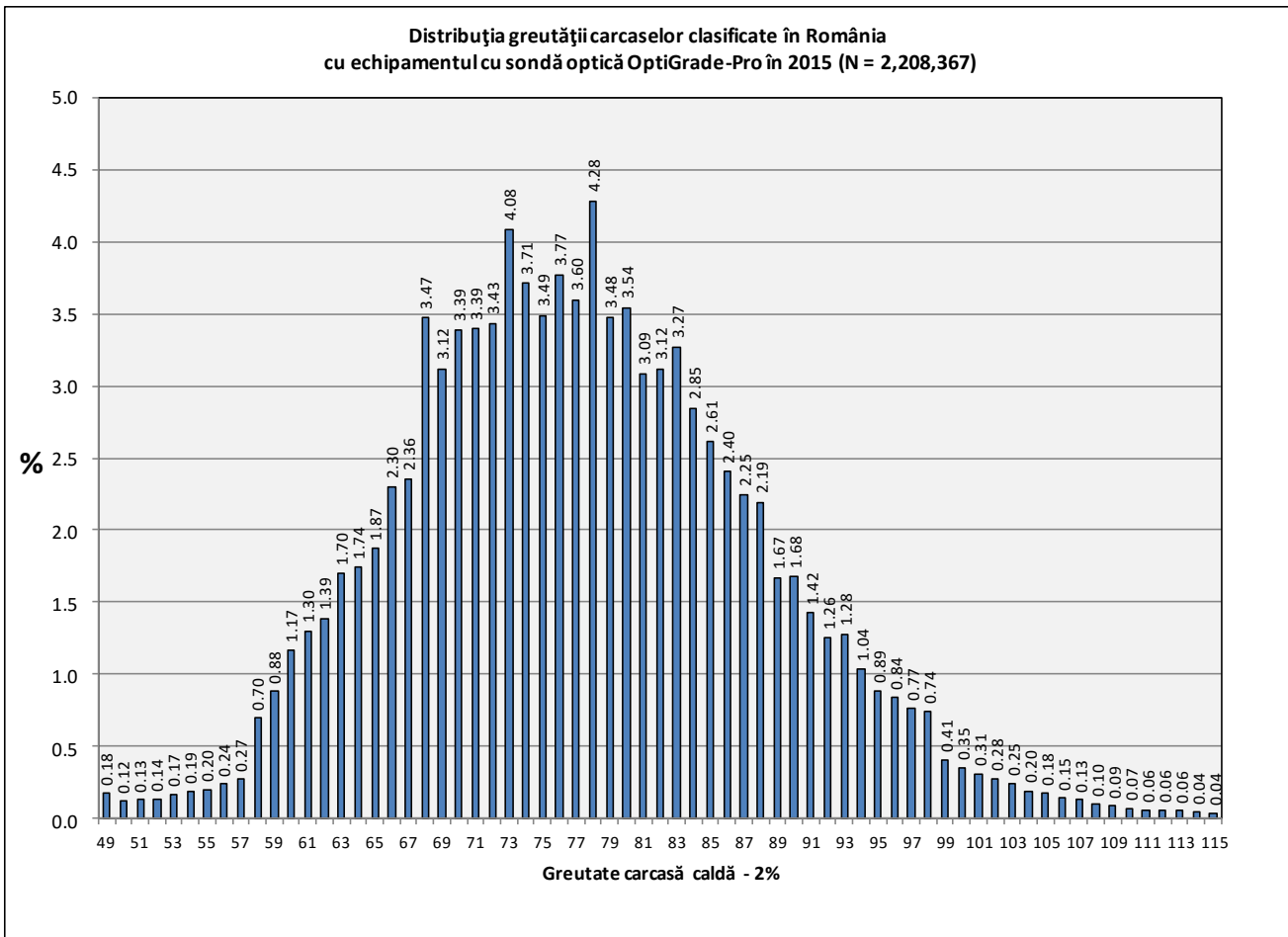


Distribuția greutății carcaselor clasificate în România în 2015 (N = 4,086,643)

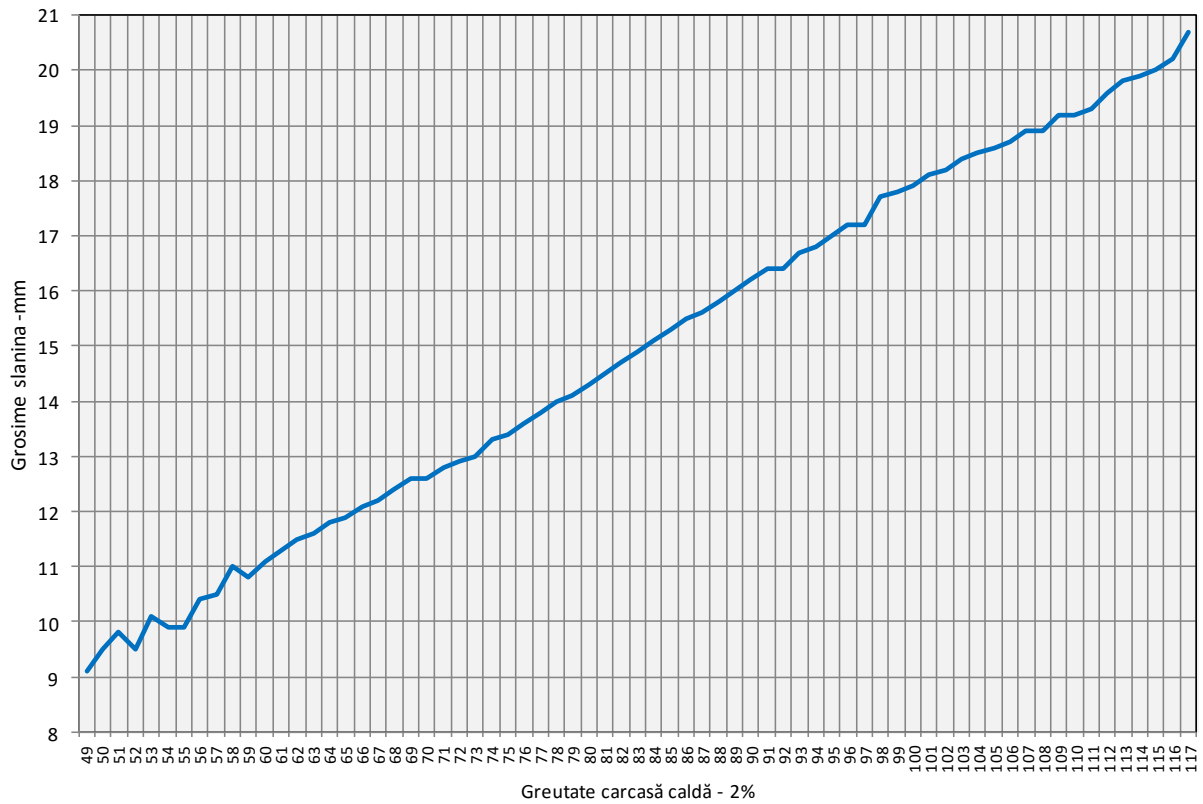


Distribuția greutății carcaselor clasificate în România cu echipamentul cu sondă optică Fat-O-Meater în 2015 (N = 1,702,433)

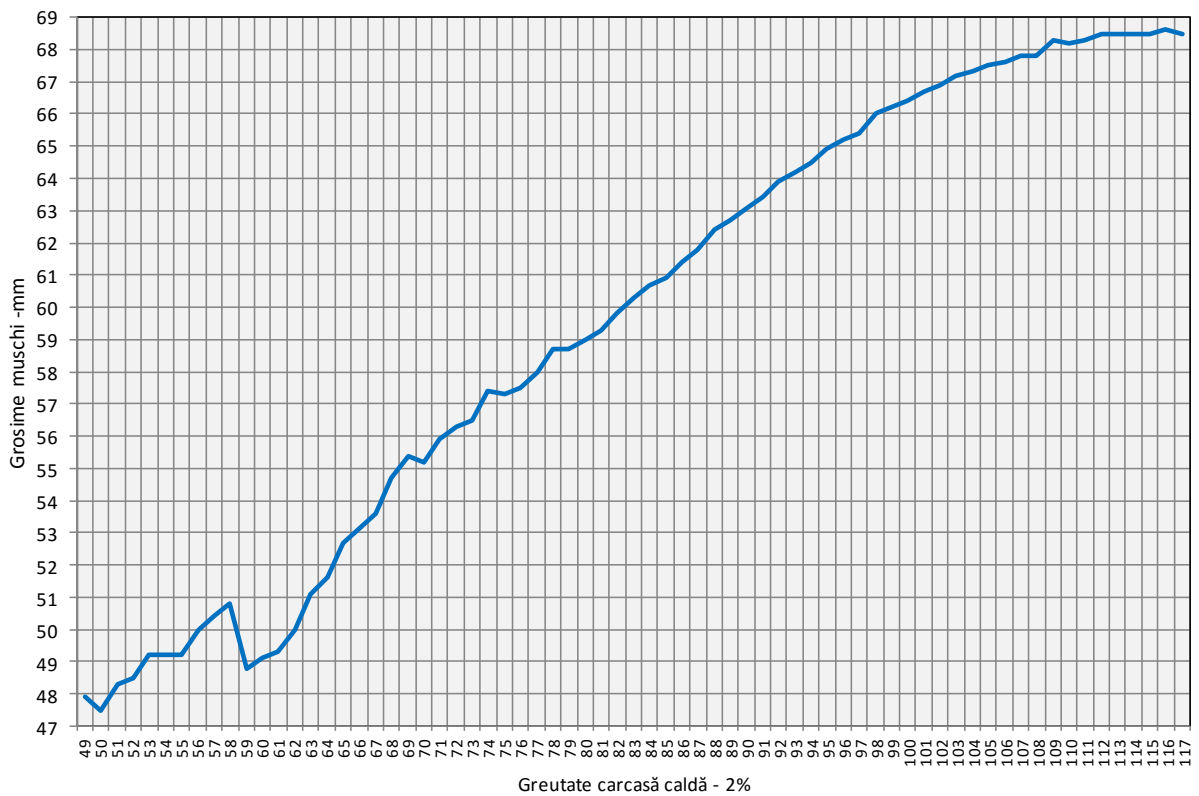




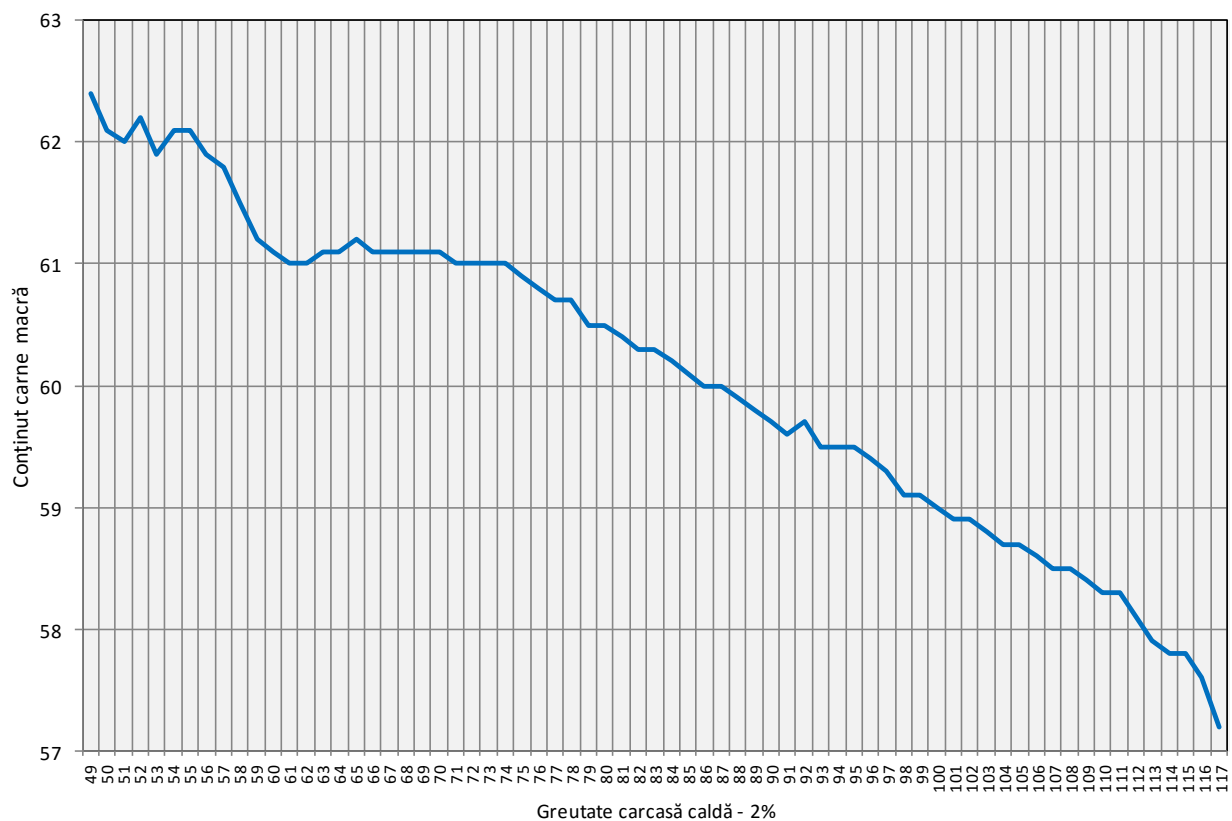
**Grosimea slaninii cu echipamentul cu sondă optică Fat-O-Meater în România
în funcție de greutatea carcasei calde - 2% în 2015 (N = 1,702,433)**



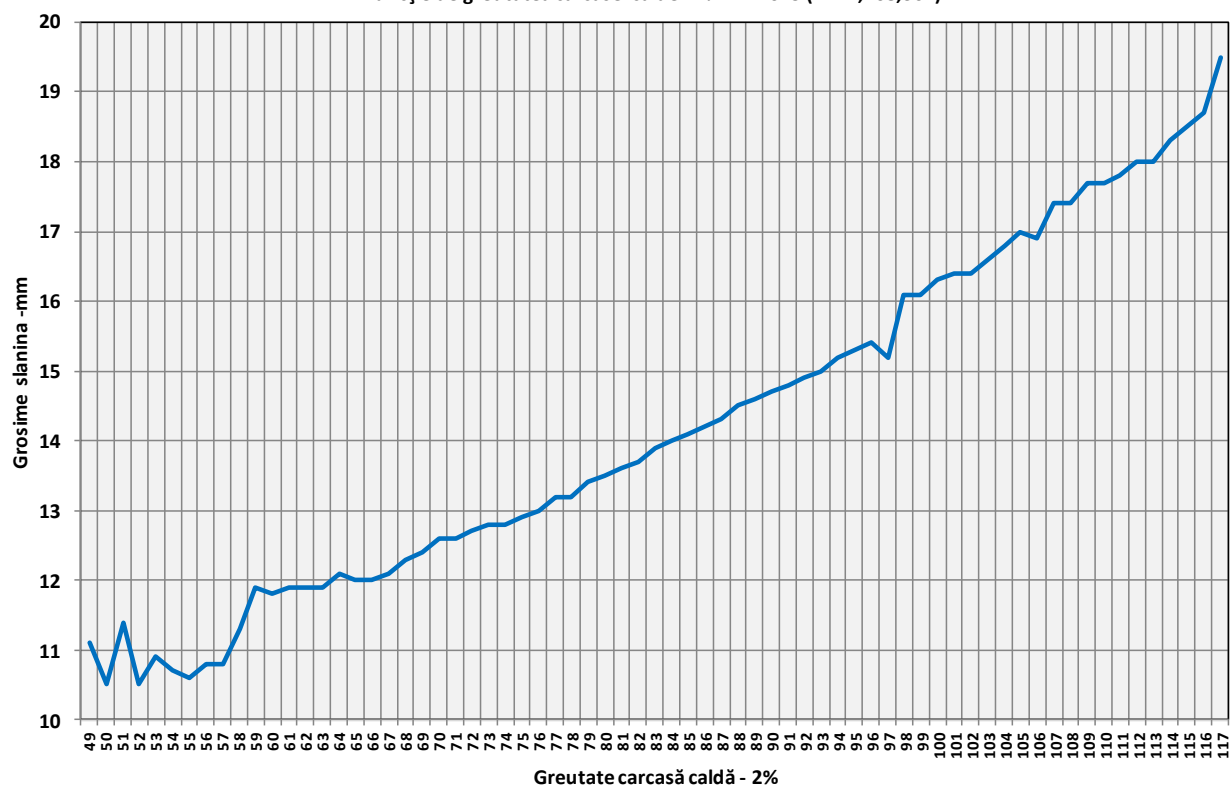
**Grosimea muschiului cu echipamentul cu sondă optică Fat-O-Meater în România
în funcție de greutatea carcasei calde - 2% în 2015 (N = 1,702,433)**



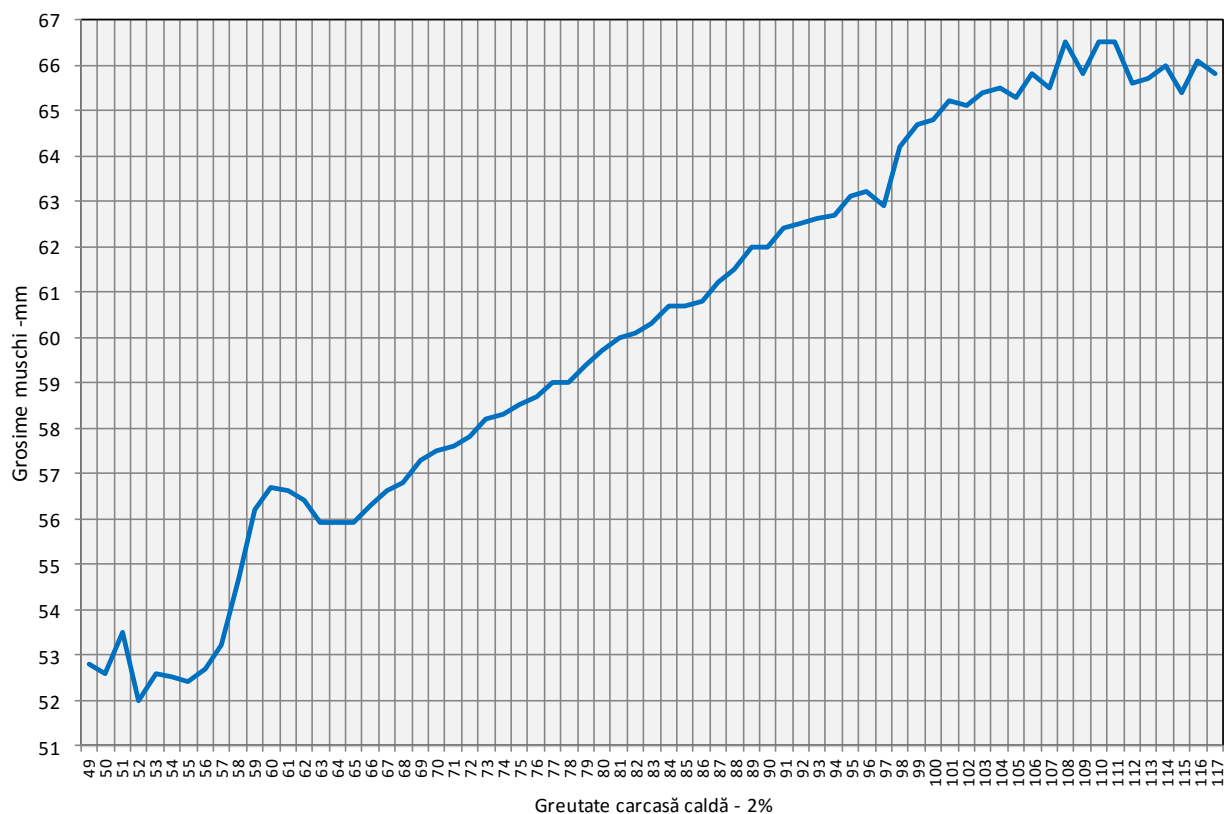
Conținutul de carne macră cu echipamentul cu sondă optică Fat-O-Meater în România
în funcție de greutatea carcasei calde - 2% în 2015 (N = 1,702,433)



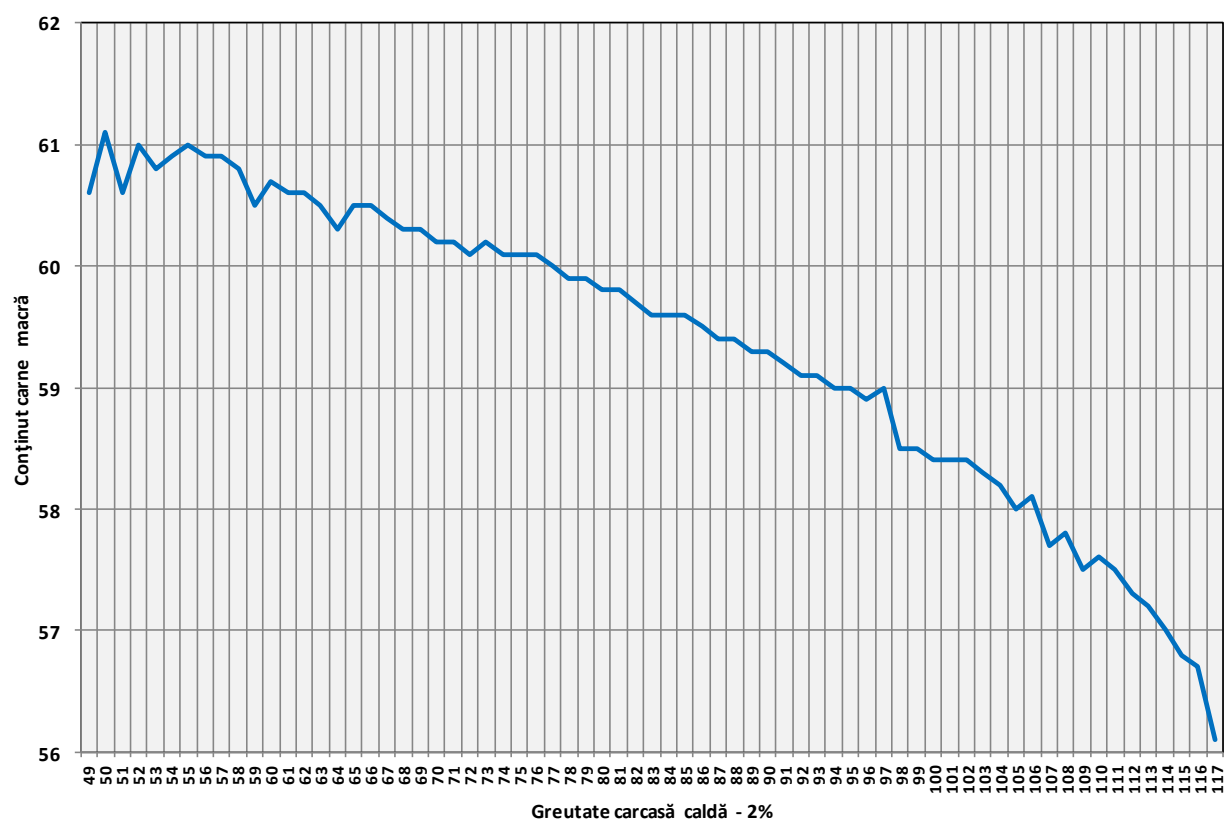
Grosimea slaninii cu echipamentul cu sondă optică OptiGrade-Pro în România
în funcție de greutatea carcasei calde - 2% în 2015 (N = 2,208,367)



**Grosimea muschiului cu echipamentul cu sondă optică OptiGrade-Pro în România
în funcție de greutatea carcasei calde - 2% în 2015 (N = 2,208,367)**

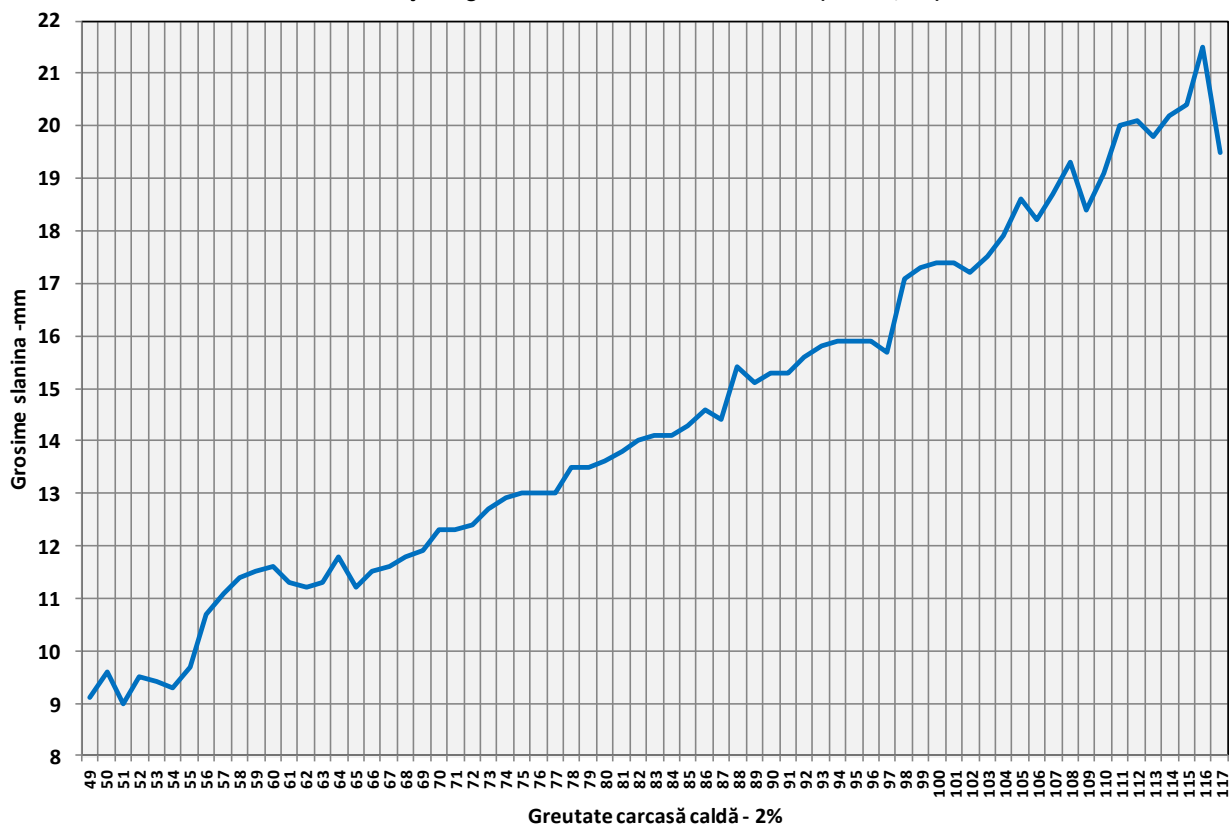


**Conținutul de carne macră cu echipamentul cu sondă optică OptiGrade-Pro în România
în funcție de greutatea carcasei calde - 2% în 2015 (N = 2,208,367)**

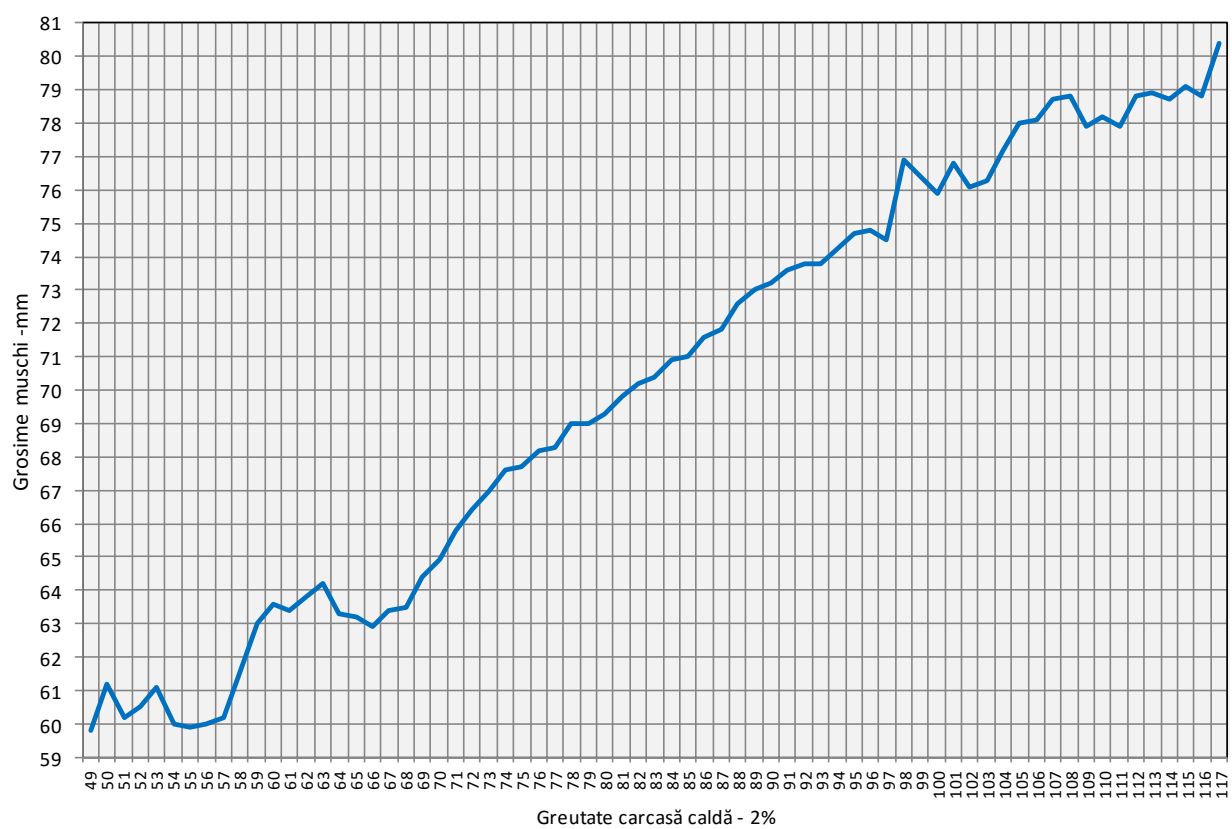




Grosimea slaninii cu metoda ZP în România
în funcție de greutatea carcasei calde - 2% în 2015 (N = 175,843)



Grosimea muschiului cu metoda ZP în România
în funcție de greutatea carcasei calde - 2% în 2015 (N = 175,843)



Conținutul de carne macră cu metoda ZP în România
 în funcție de greutatea carcasei calde - 2% în 2015 (N = 175,843)

