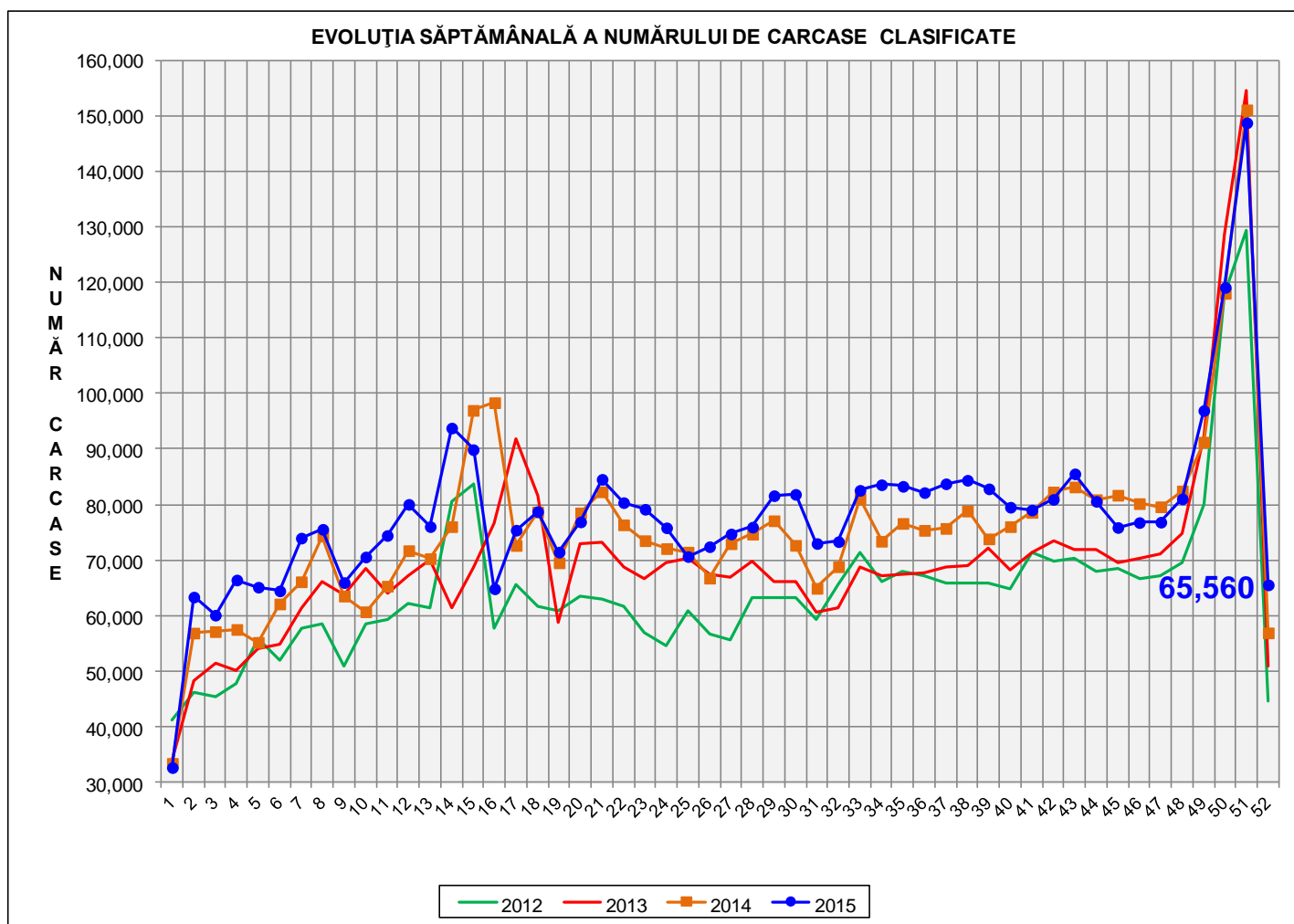


Rezultatele clasificării carcaselor de porcine

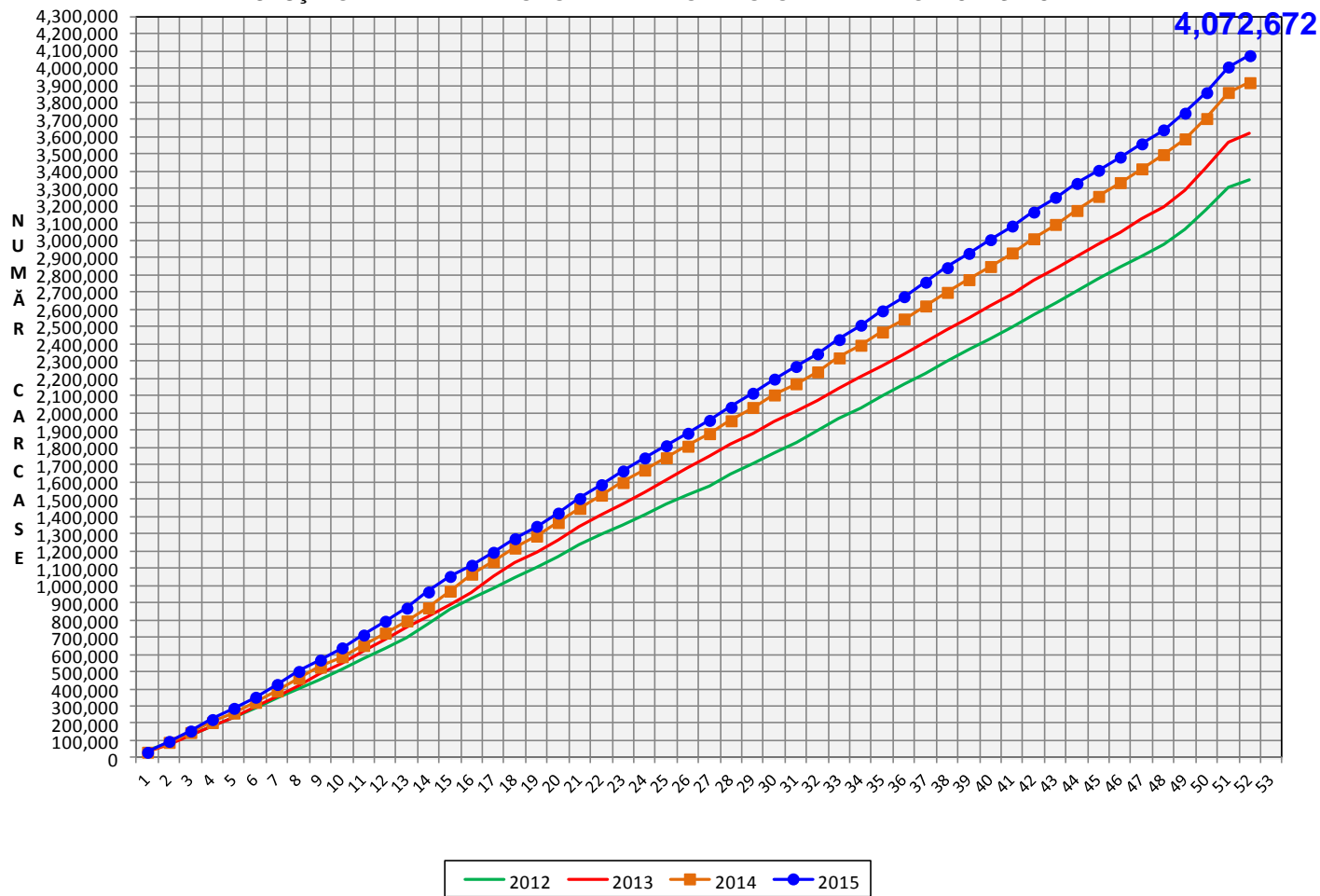
Săptămâna 52 (21 – 27 decembrie 2015)



% Modificare	
S52 / S51	S52 2015/ S52 2014
-55.9%	15.2%



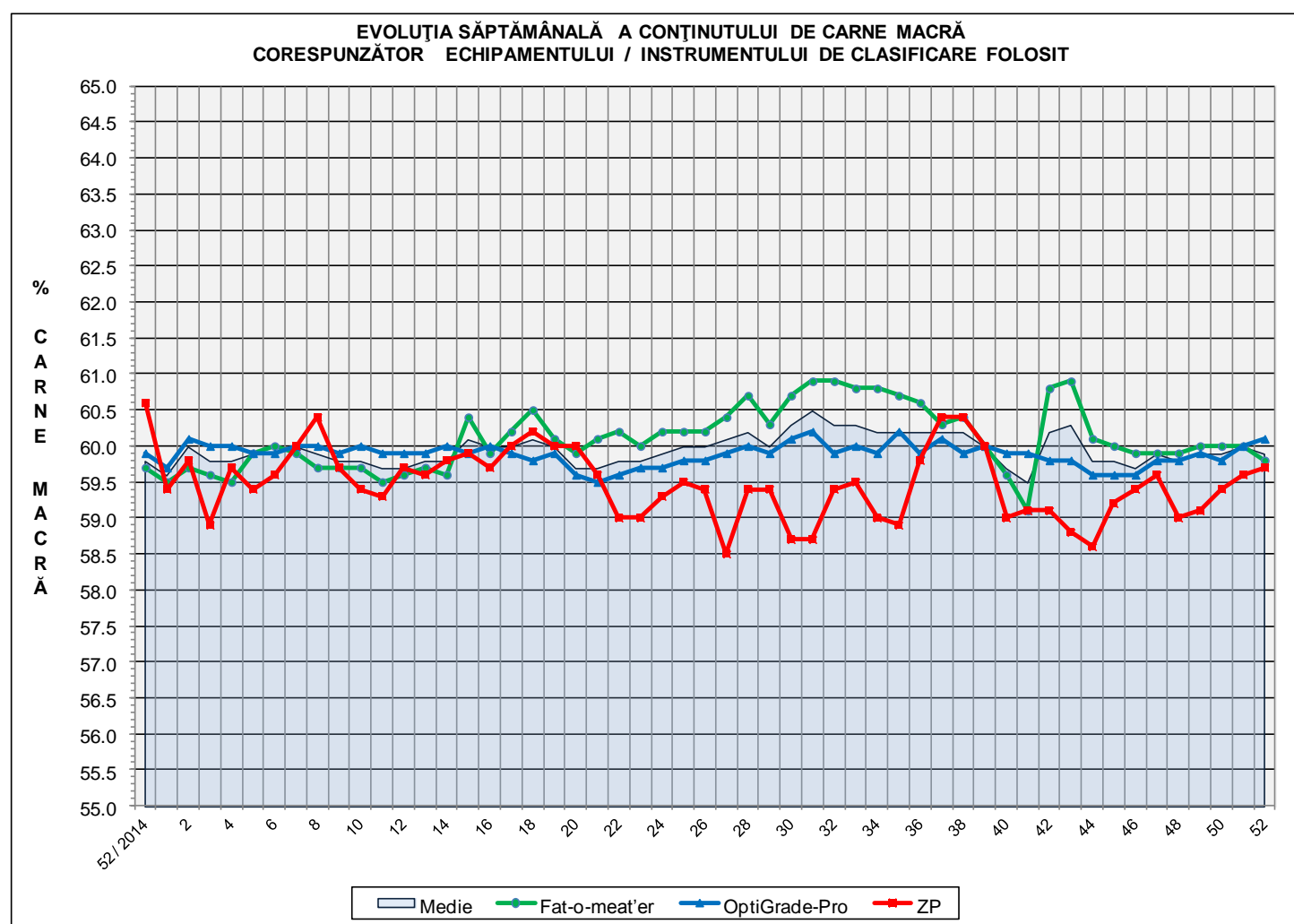
EVOLUȚIA SĂPTĂMÂNALĂ CUMULATIVĂ A NUMĂRULUI DE CARCASE CLASIFICATE



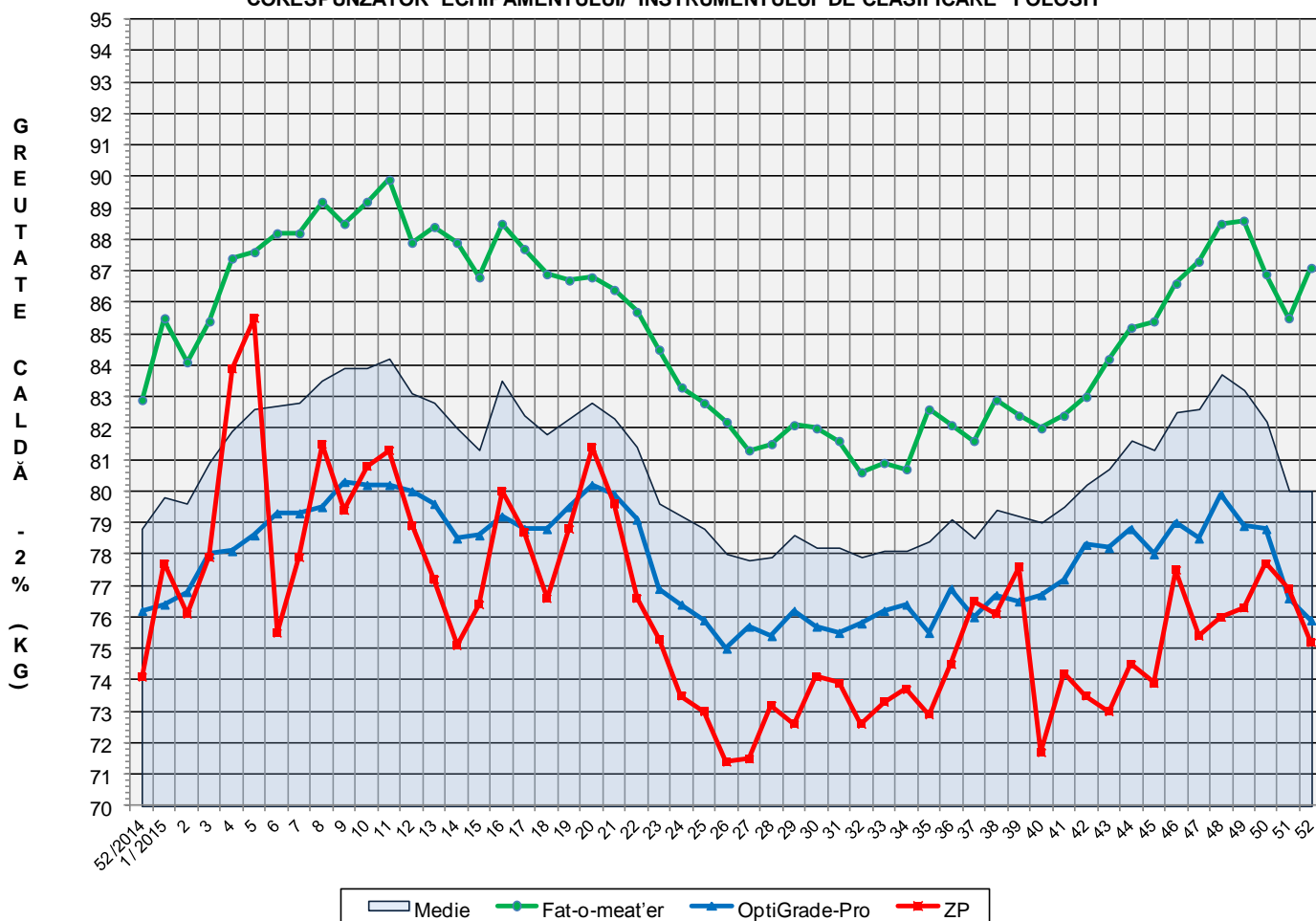
% Modificare
S52 2015/ S52 2014
4.0%

Numărul de carcase clasificate în săptămâna 21 - 27 decembrie 2015 în funcție de echipamentul / instrumentul folosit

Metoda	Echipament / instrument	Număr carcase	% din total carcase
Sondă Optică	Fat-o-meat'er	24,247	36.98%
	OptiGrade-Pro	38,536	58.78%
ZP	Rigla	2,777	4.24%
TOTAL		65,560	100.00%



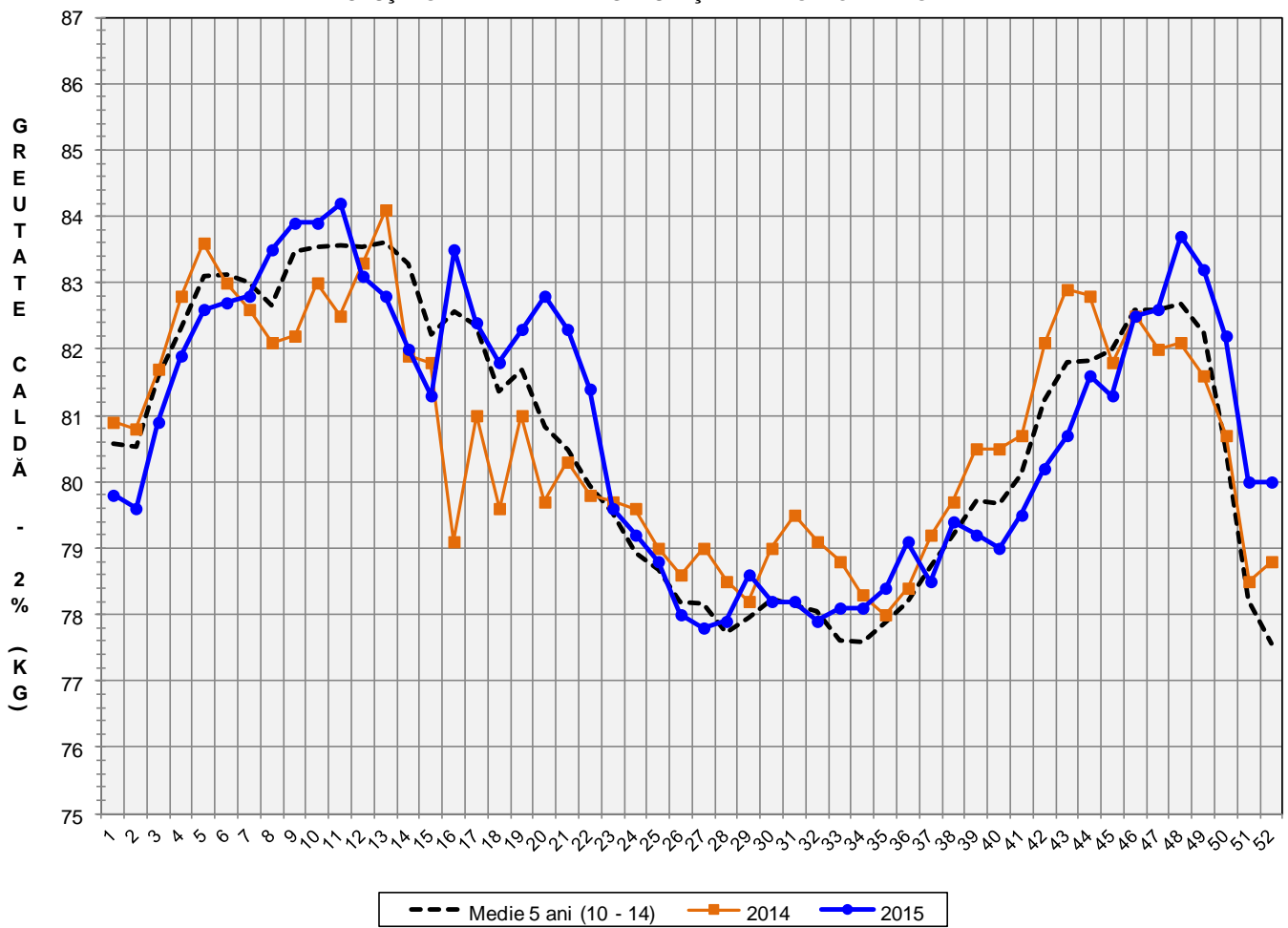
**EVOLUȚIA SĂPTĂMÂNALĂ A GREUTĂȚII CARCASELOR
CORESPUNZĂTOR ECHIPAMENTULUI/ INSTRUMENTULUI DE CLASIFICARE FOLOSIT**

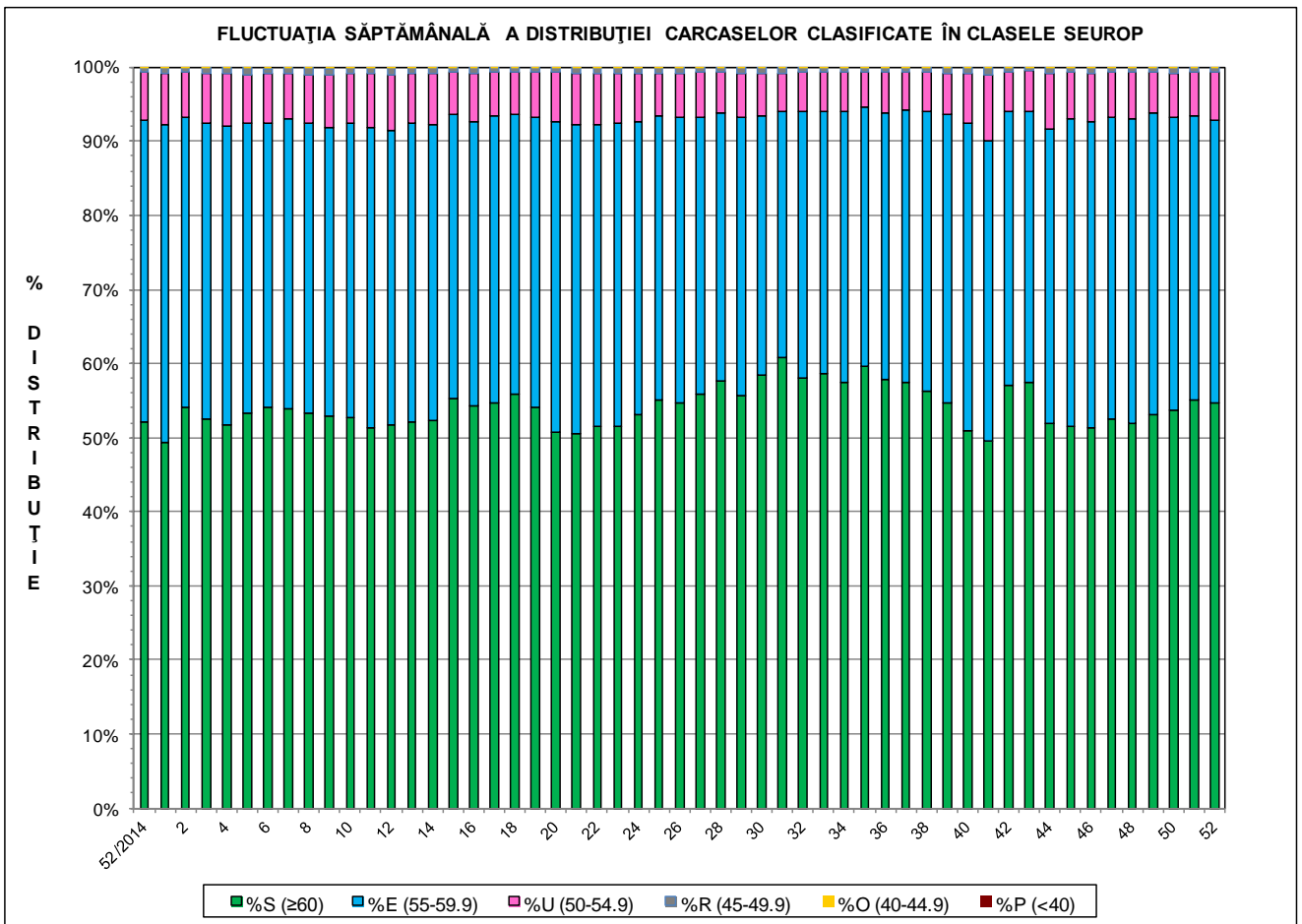
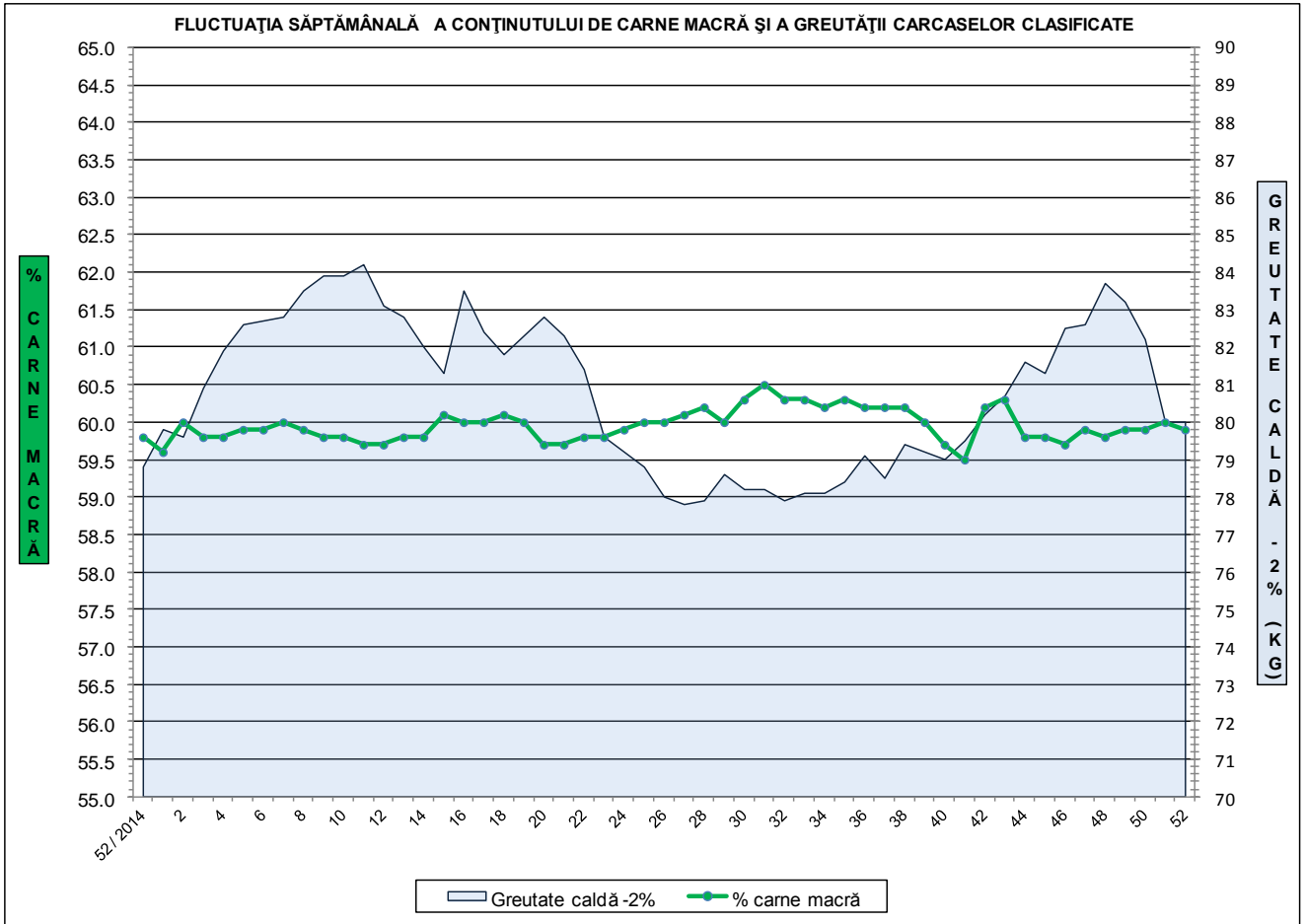


**ÎNCADRAREA ÎN CLASE A CARCASELOR DE PORCINE
CLASIFICATE ÎN SĂPTĂMÂNA 21 - 27 DECEMBRIE 2015**

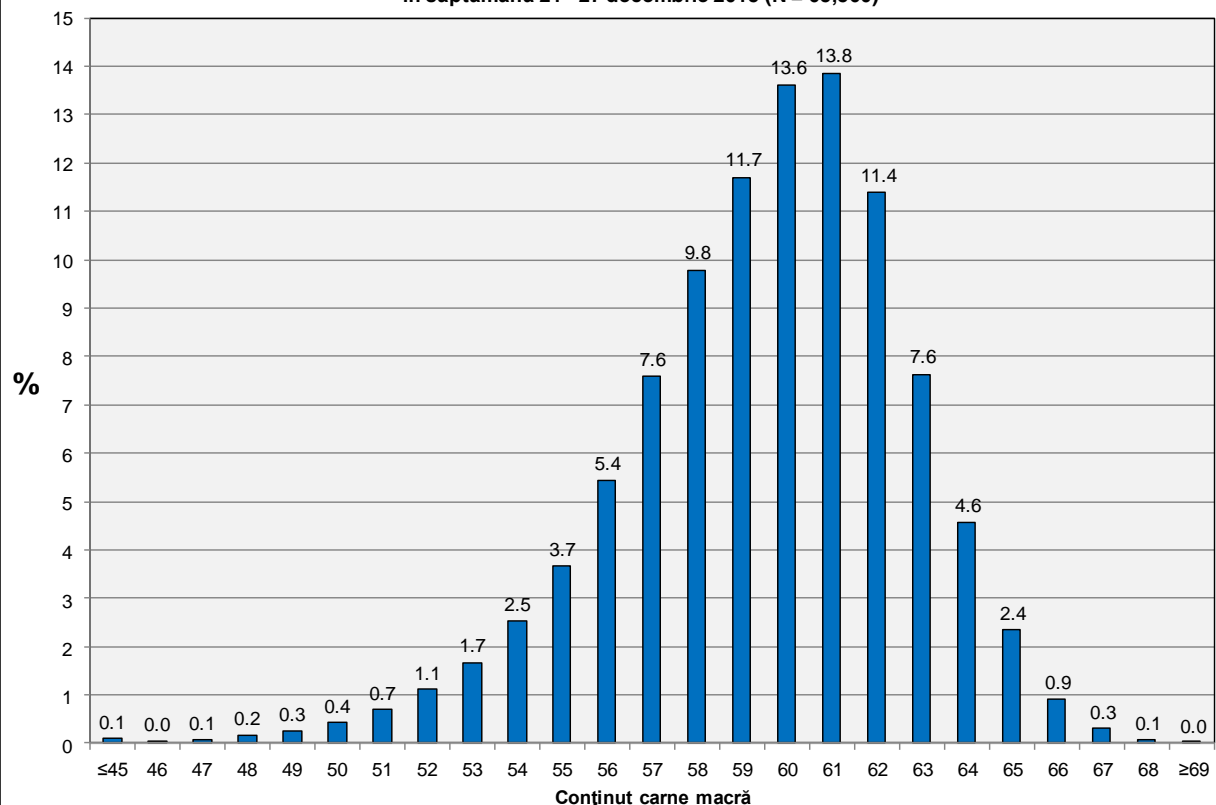
CLASA	% CARNE MACRĂ	NUMĂR CARCASE	% DIN TOTAL	% CARNE MACRĂ	GREUTATE CALDĂ - 2% (KG)
S	≥ 60	35,877	54.72	62.2	78.4
E	55 - 59.9	25,028	38.18	58.0	81.3
U	50 - 54.9	4,220	6.44	53.3	84.7
R	45 - 49.9	396	0.60	48.4	85.8
O	40 - 44.9	29	0.04	43.5	83.2
P	< 40	10	0.02	37.3	83.8
TOTAL		65,560	100.00	59.9	80.0

EVOLUȚIA SĂPTĂMÂNALĂ A GREUTĂȚII CARCASELOR CLASIFICATE

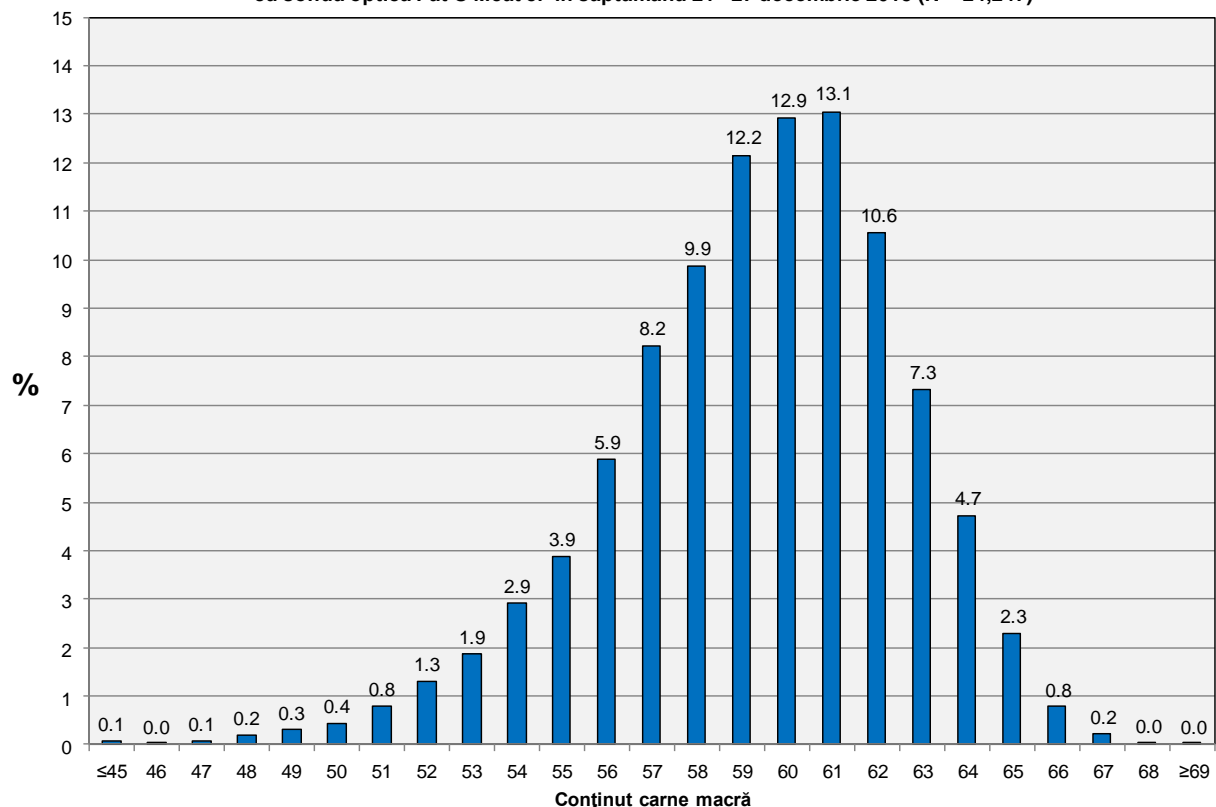




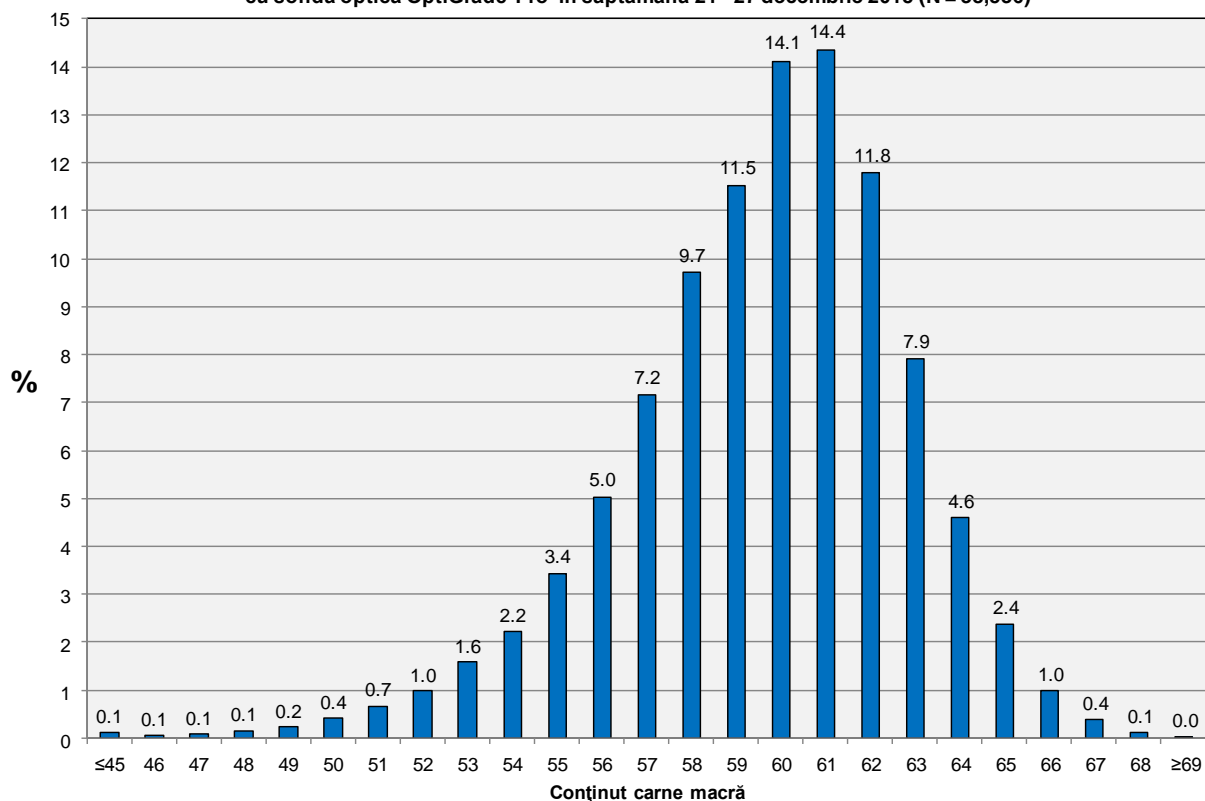
Distribuția conținutului de carne macră a carcaselor clasificate în România în săptămâna 21 - 27 decembrie 2015 (N = 65,560)



Distribuția conținutului de carne macră a carcaselor clasificate în România cu echipamentul cu sondă optică Fat O Meat'er în săptămâna 21 - 27 decembrie 2015 (N = 24,247)



Distribuția conținutului de carne macră a carcaselor clasificate în România cu echipamentul cu sondă optică OptiGrade-Pro în săptămâna 21 - 27 decembrie 2015 (N = 38,536)



Distribuția conținutului de carne macră a carcaselor clasificate în România cu metoda ZP în săptămâna 21 - 27 decembrie 2015 (N = 2,777)

