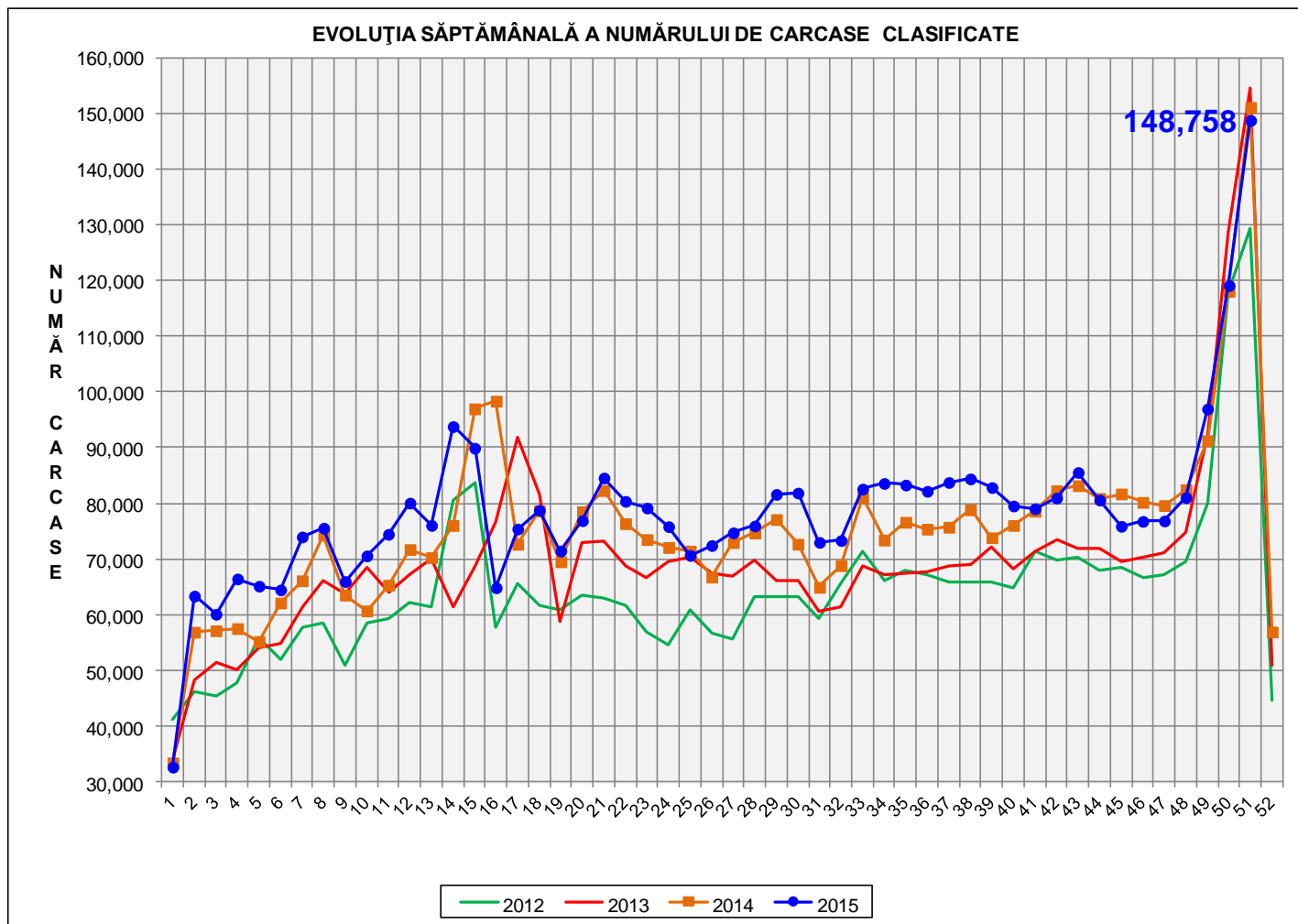


Rezultatele clasificării carcaselor de porcine

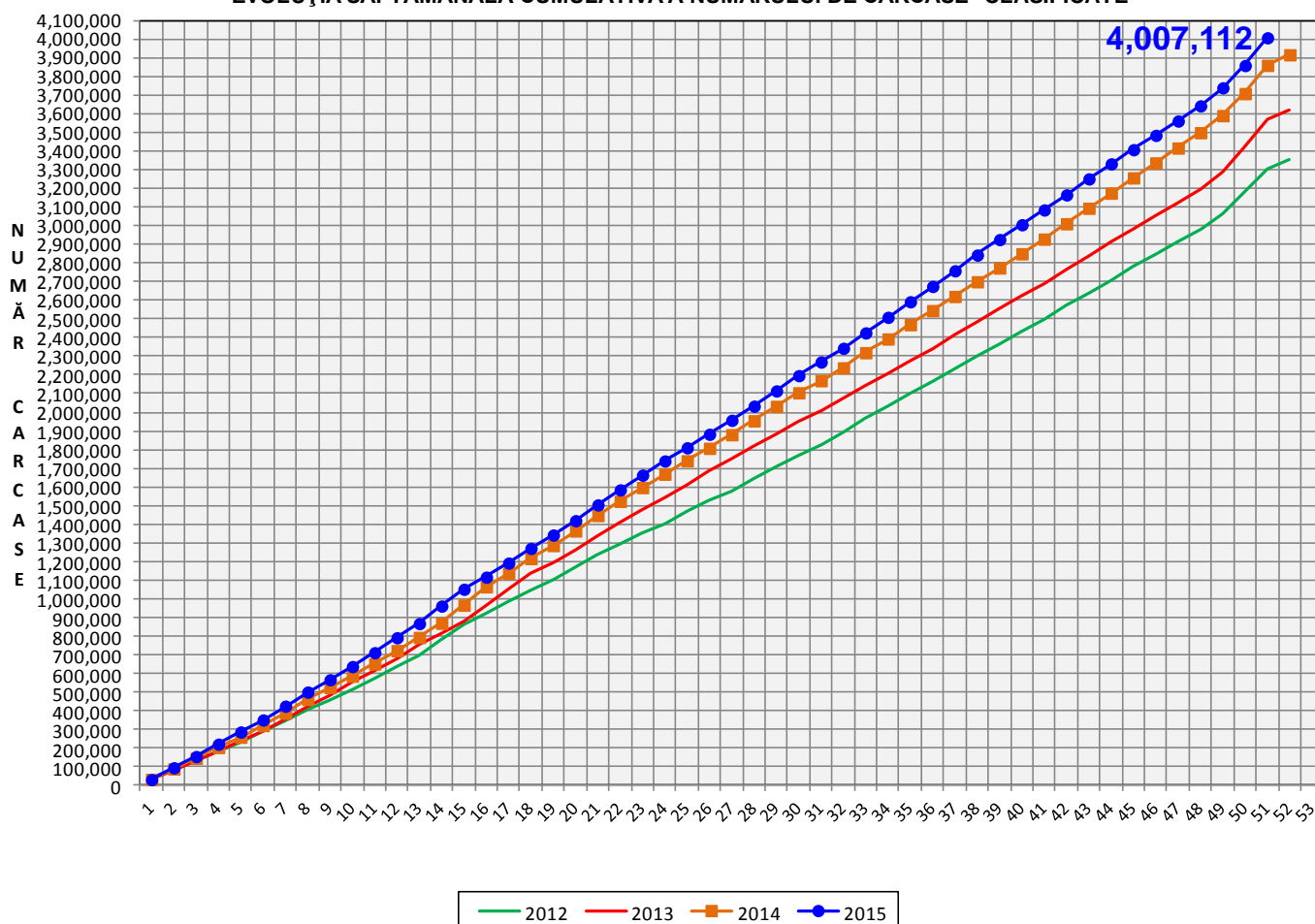
Săptămâna 51 (14 – 20 decembrie 2015)



% Modificare	
S51 / S50	S51 2015/ S51 2014
24.9%	-1.5%



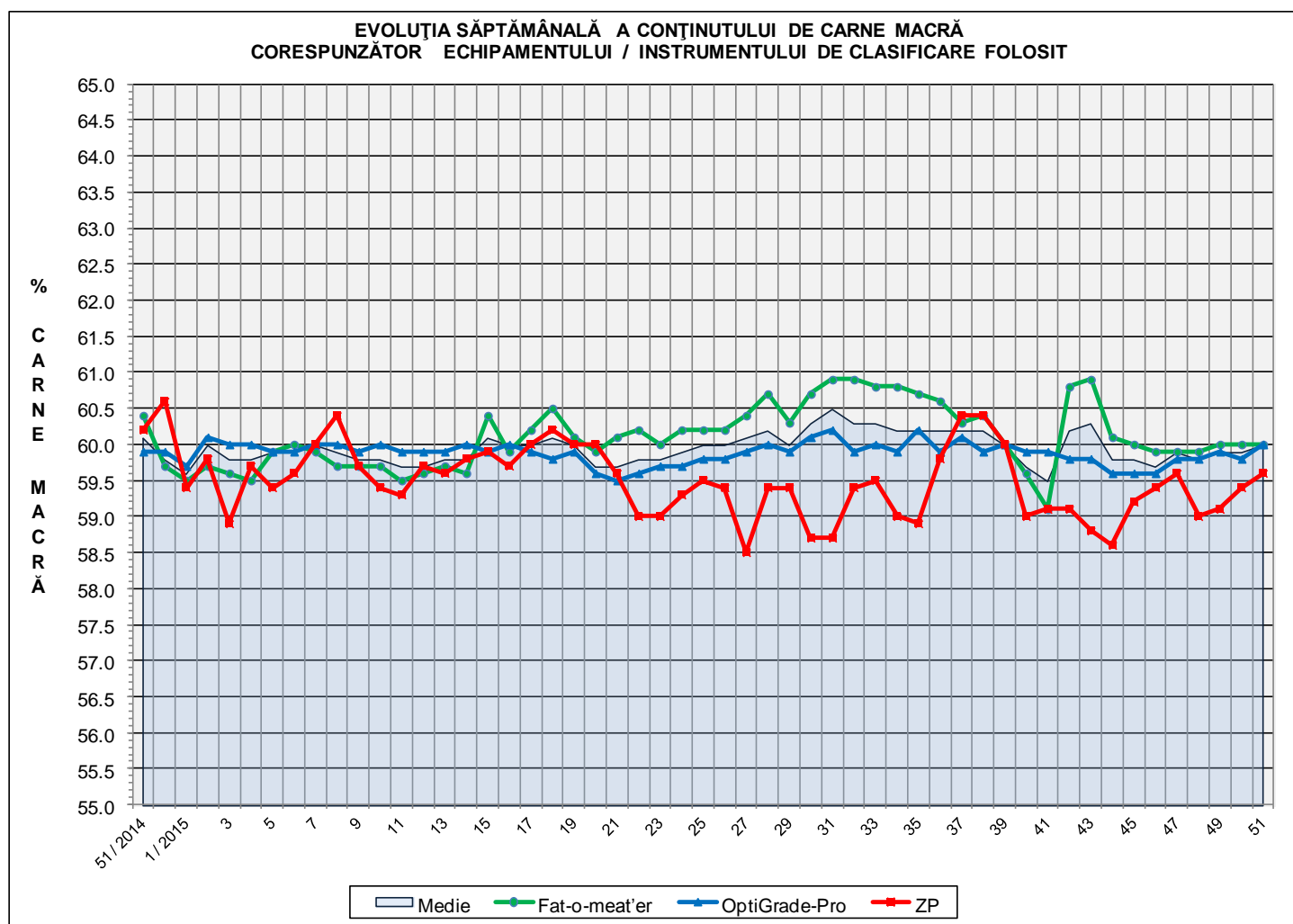
EVOLUȚIA SĂPTĂMÂNALĂ CUMULATIVĂ A NUMĂRULUI DE CARCASE CLASIFICATE



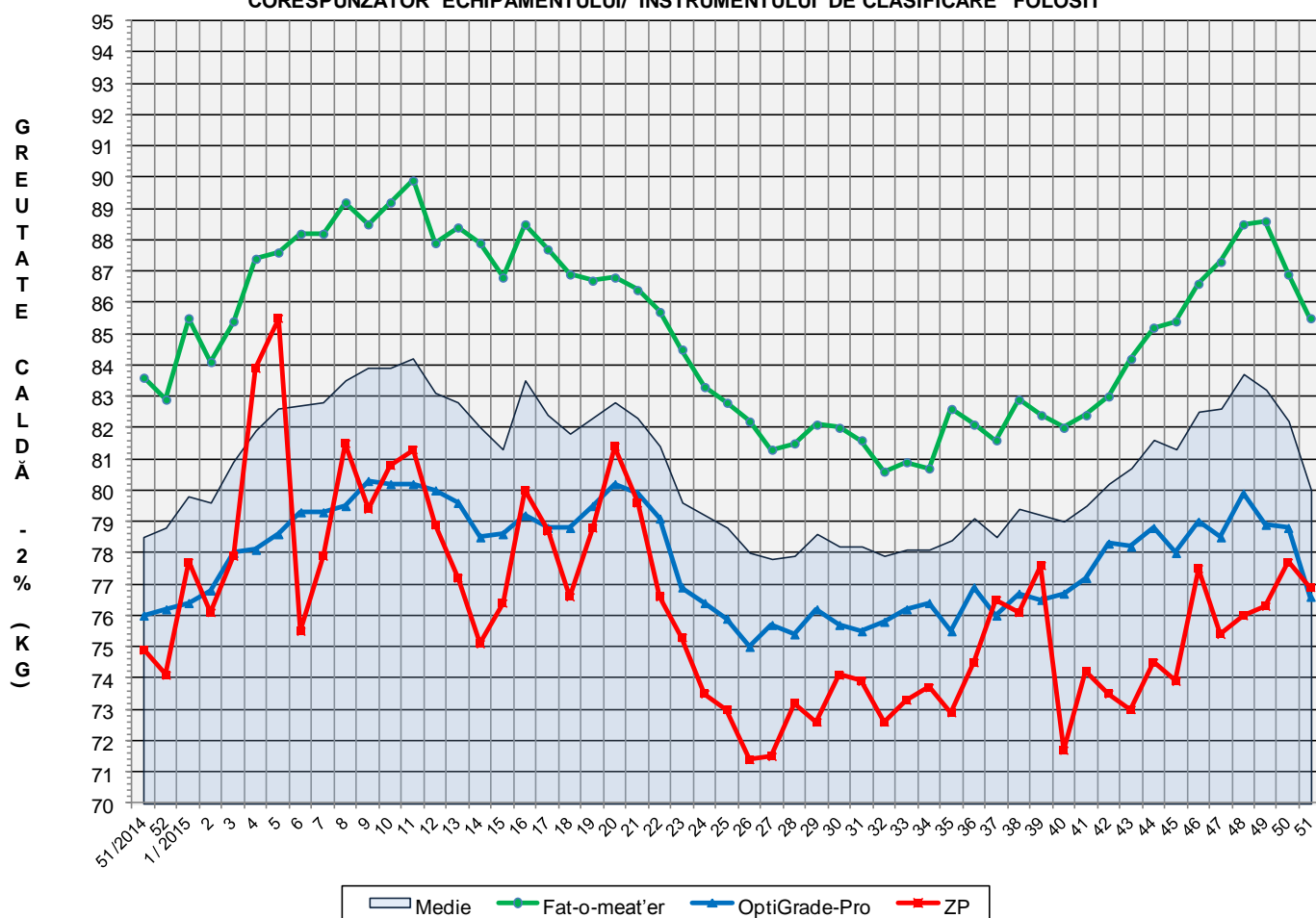
% Modificare
S51 2015/ S51 2014
3.8%

Numărul de carcase clasificate în săptămâna 14 - 20 decembrie 2015 în funcție de echipamentul / instrumentul folosit

Metoda	Echipament / instrument	Număr carcase	% din total carcase
Sondă Optică	Fat-o-meat'er	56,258	37.82%
	OptiGrade-Pro	86,624	58.23%
ZP	Rigla	5,876	3.95%
TOTAL		148,758	100.00%



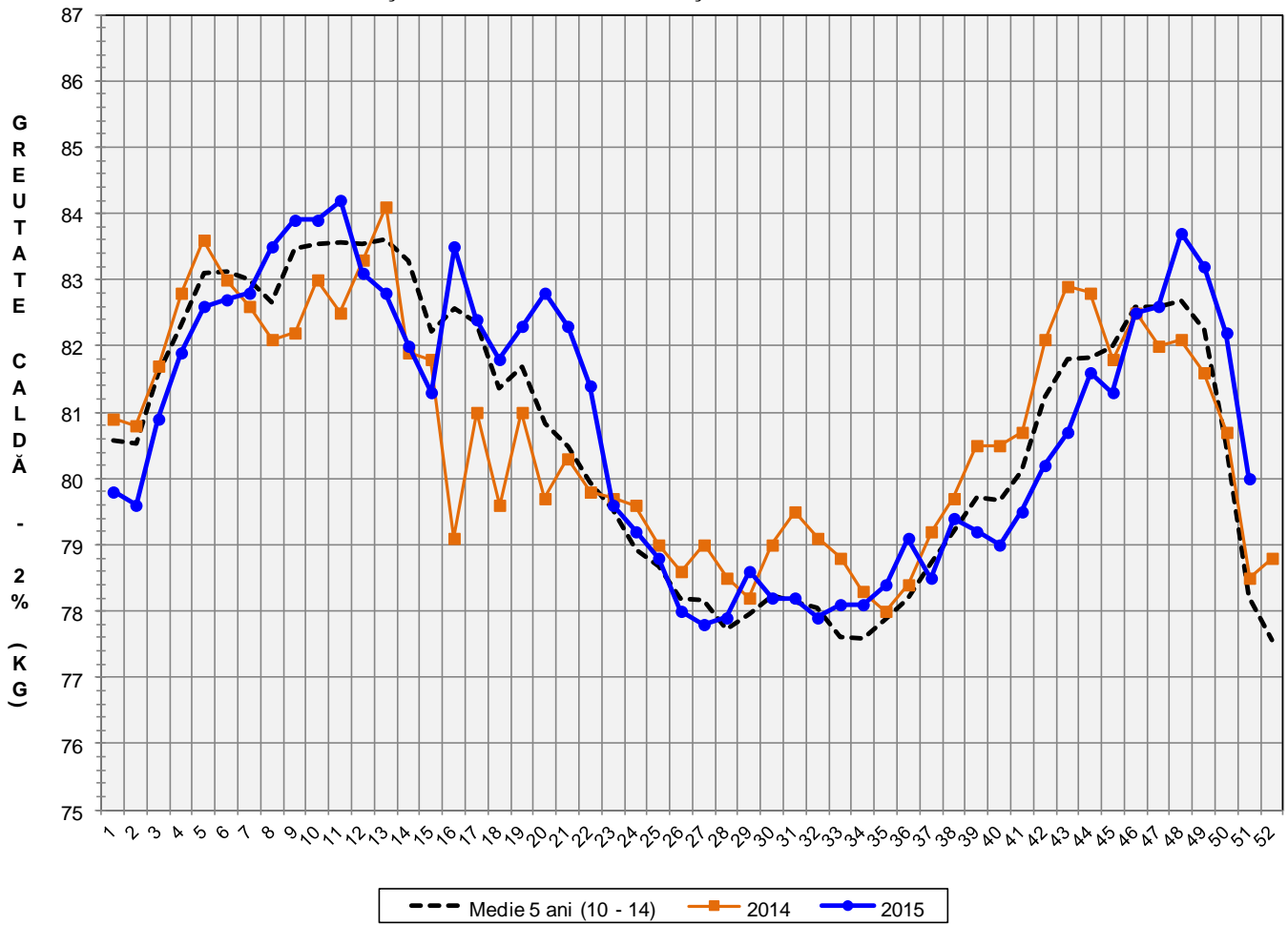
**EVOLUȚIA SĂPTĂMÂNALĂ A GREUTĂȚII CARCASELOR
CORESPUNZĂTOR ECHIPAMENTULUI/ INSTRUMENTULUI DE CLASIFICARE FOLOSIT**

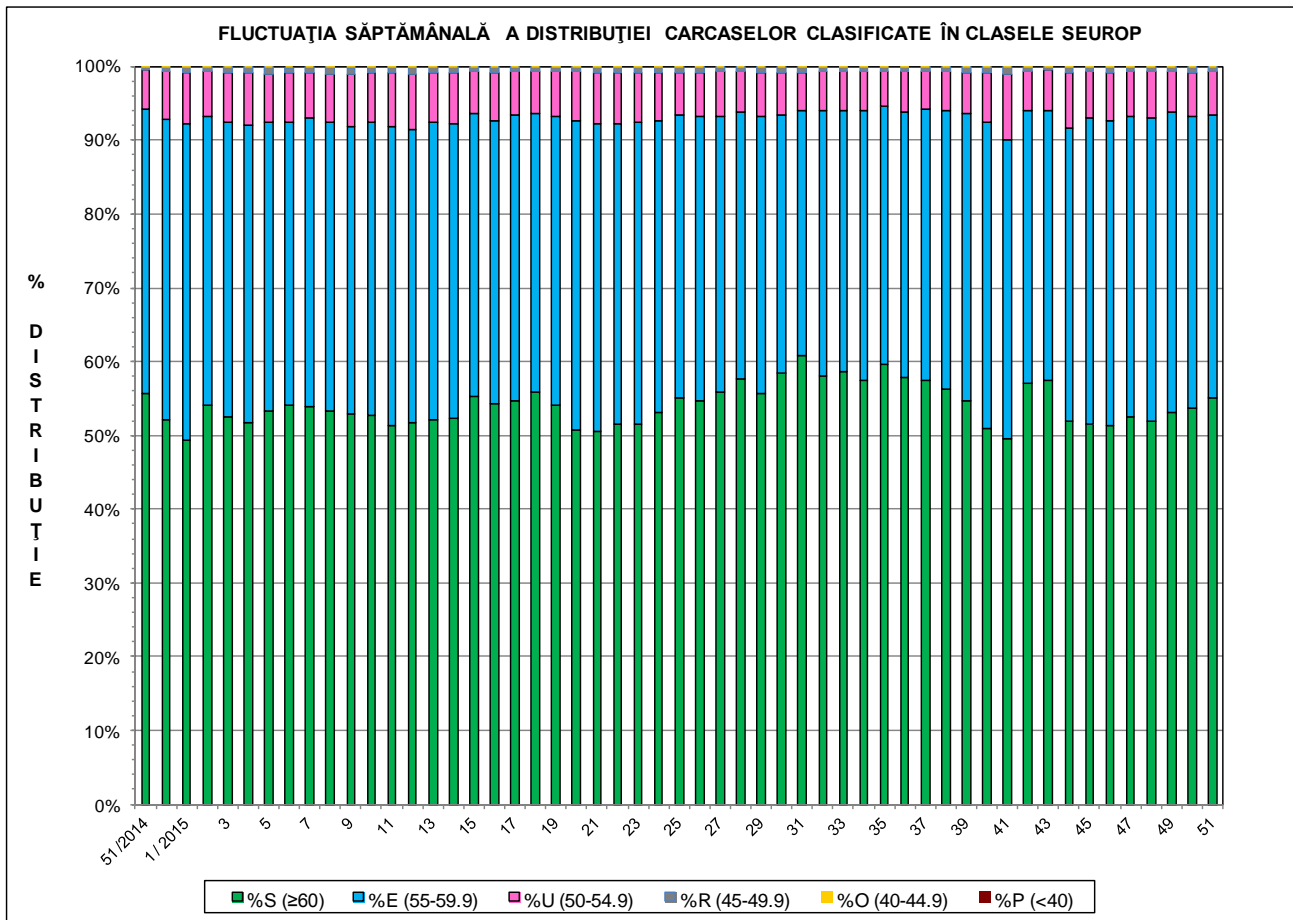
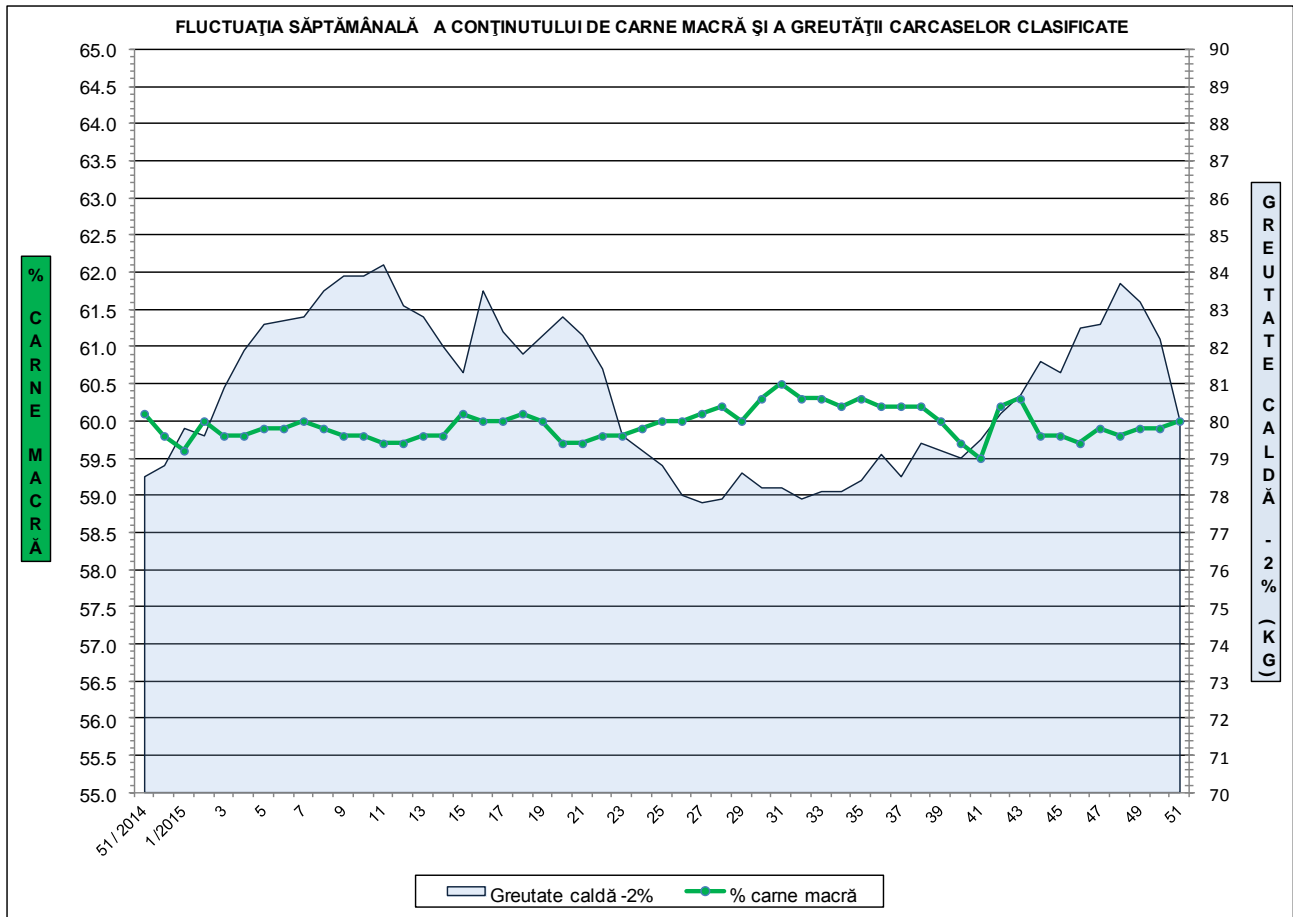


**ÎNCADRAREA ÎN CLASE A CARCASELOR DE PORCINE
CLASIFICATE ÎN SĂPTĂMÂNA 14 - 20 DECEMBRIE 2015**

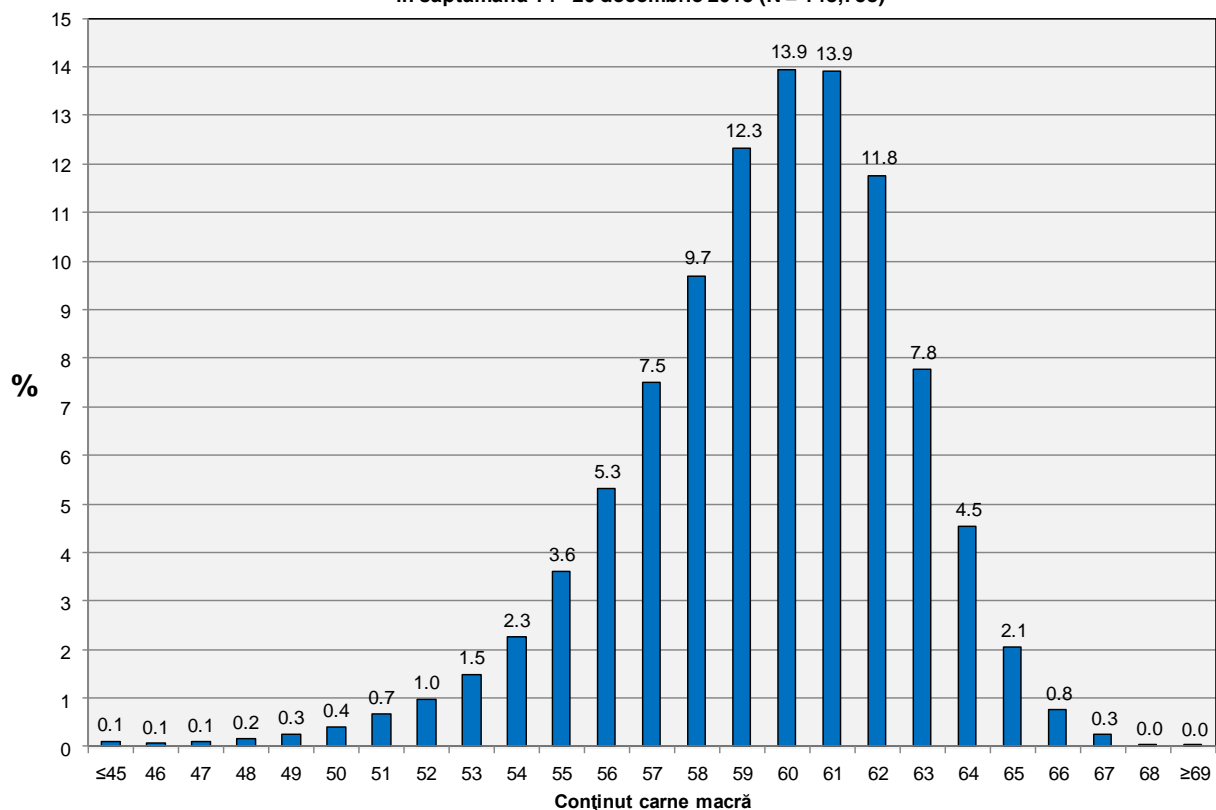
CLASA	% CARNE MACRĂ	NUMĂR CARCASE	% DIN TOTAL	% CARNE MACRĂ	GREUTATE CALDĂ - 2% (KG)
S	≥ 60	81,864	55.03	62.2	78.7
E	55 - 59.9	57,187	38.44	58.0	81.0
U	50 - 54.9	8,642	5.81	53.2	84.4
R	45 - 49.9	948	0.64	48.4	86.0
O	40 - 44.9	103	0.07	43.2	86.2
P	< 40	14	0.01	37.2	88.4
TOTAL		148,758	100.00	60.0	80.0

EVOLUȚIA SĂPTĂMÂNALĂ A GREUTĂȚII CARCASELOR CLASIFICATE

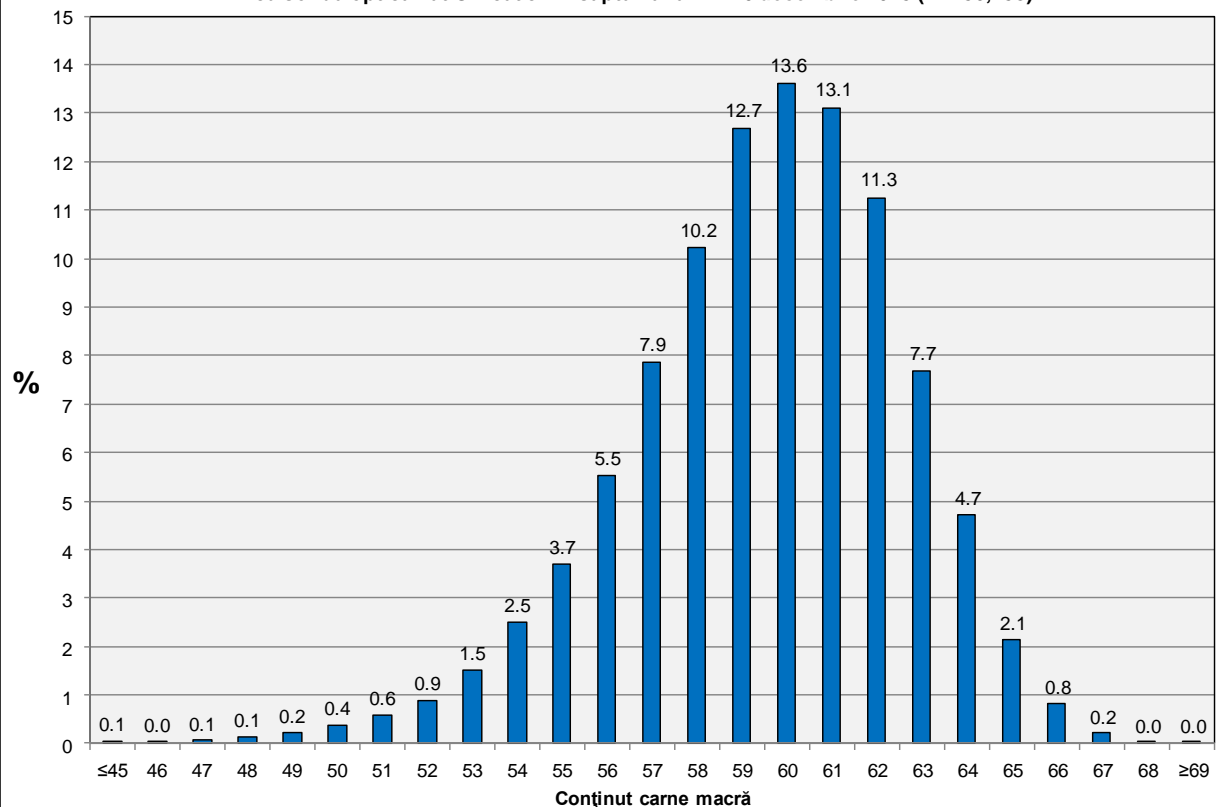




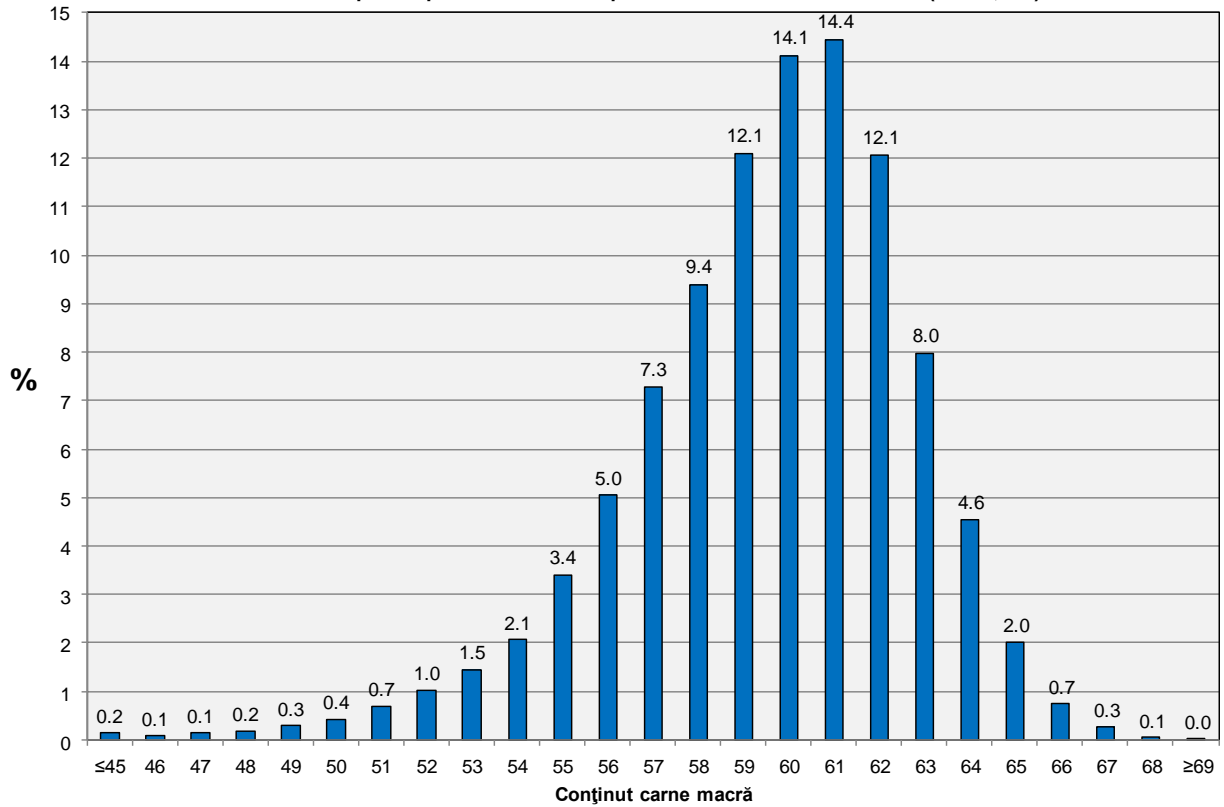
Distribuția conținutului de carne macră a carcaselor clasificate în România în săptămâna 14 - 20 decembrie 2015 (N = 148,758)



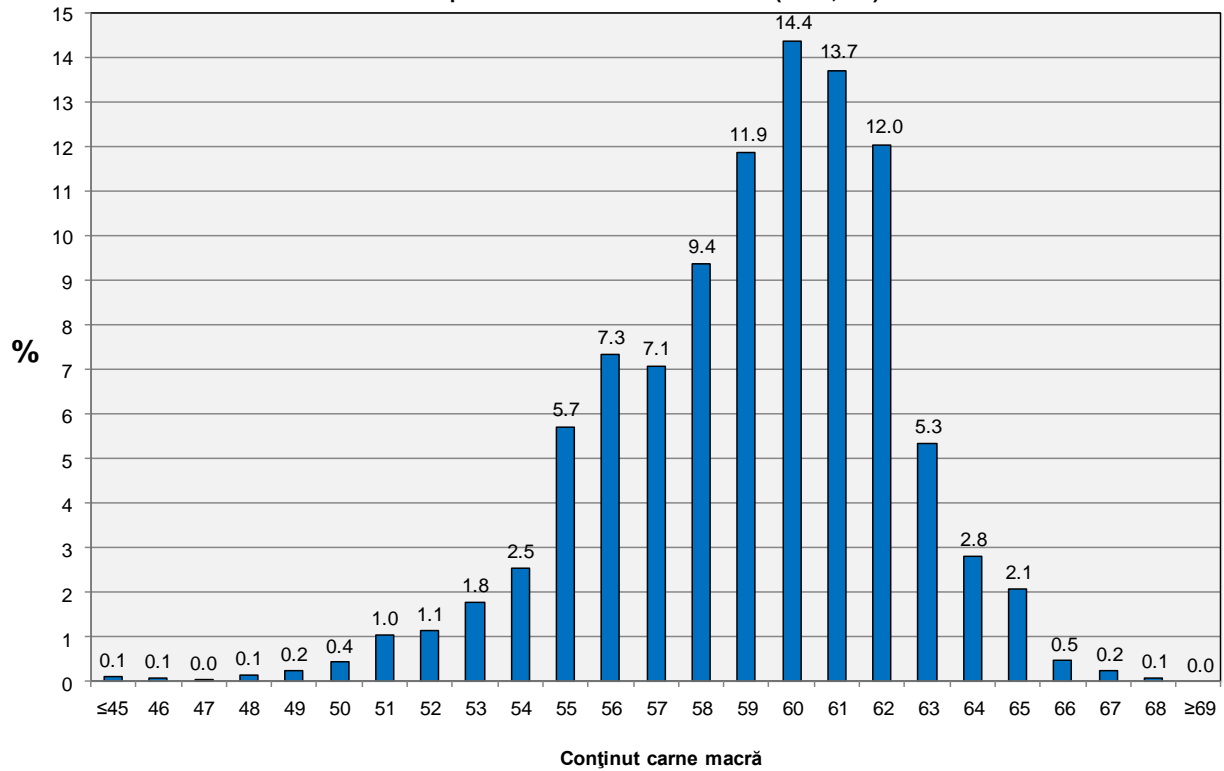
Distribuția conținutului de carne macră a carcaselor clasificate în România cu echipamentul cu sondă optică Fat O Meat'er în săptămâna 14 - 20 decembrie 2015 (N = 56,258)

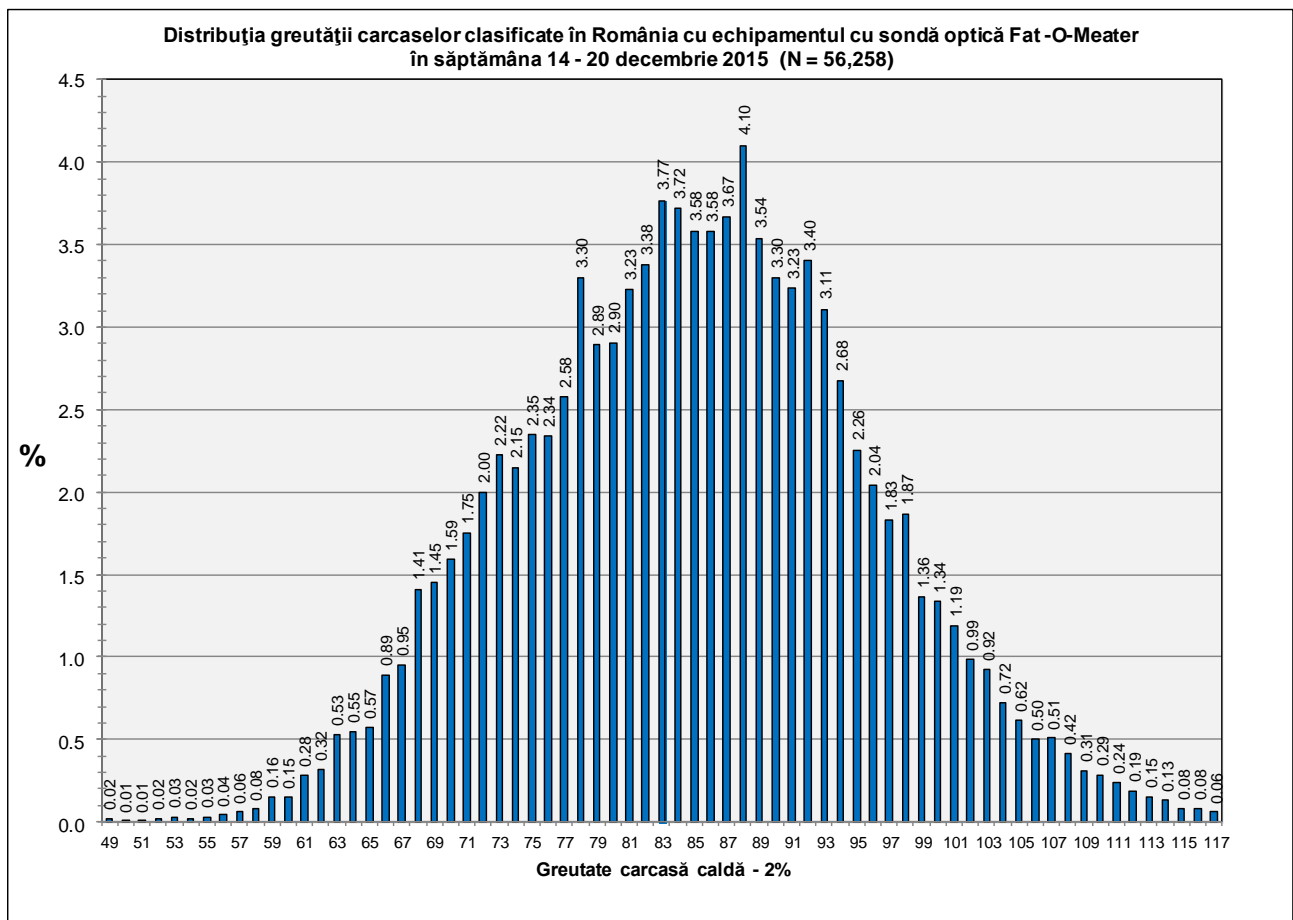
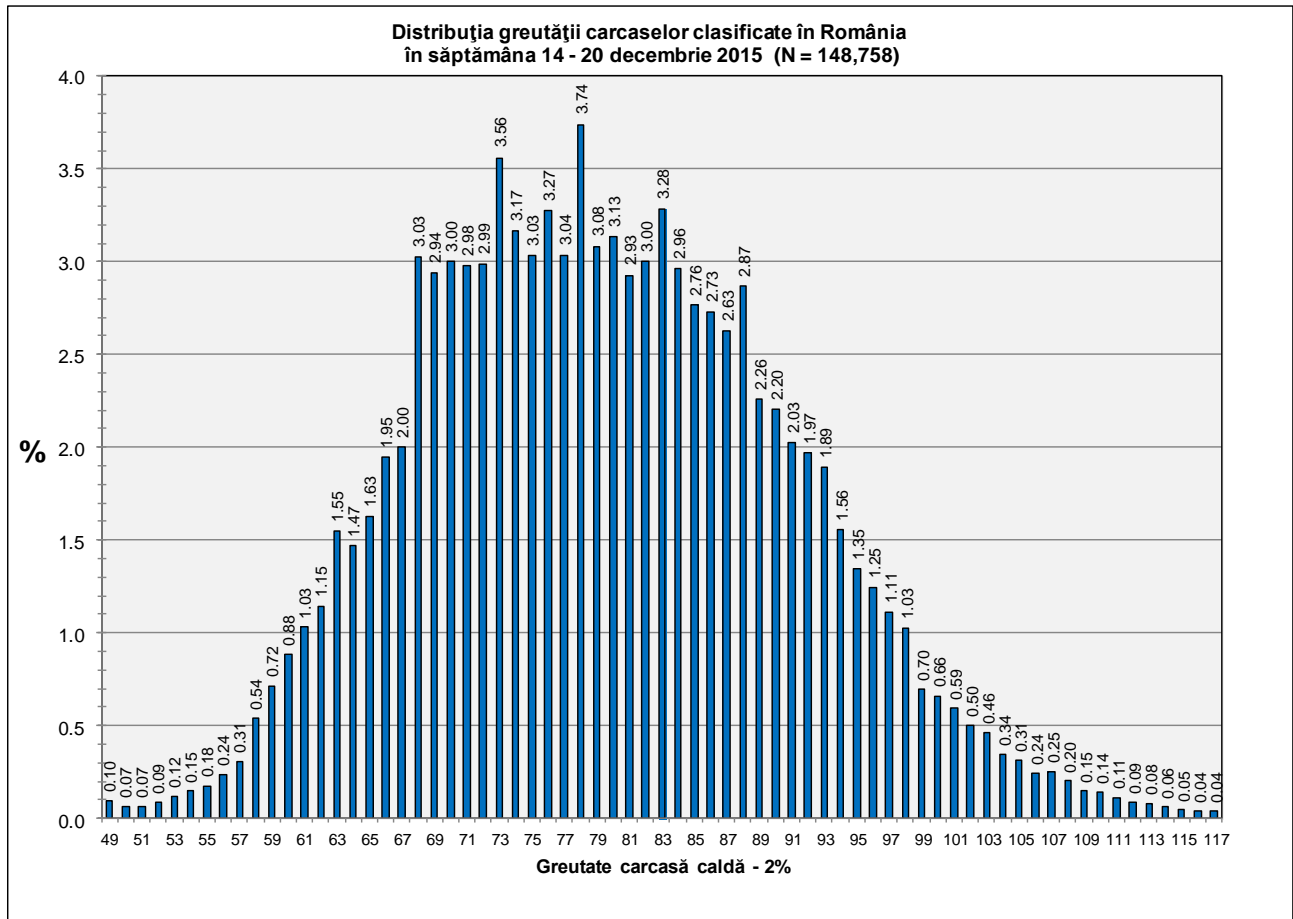


Distribuția conținutului de carne macră a carcaselor clasificate în România cu echipamentul cu sondă optică OptiGrade-Pro în săptămâna 14 - 20 decembrie 2015 (N = 86,624)



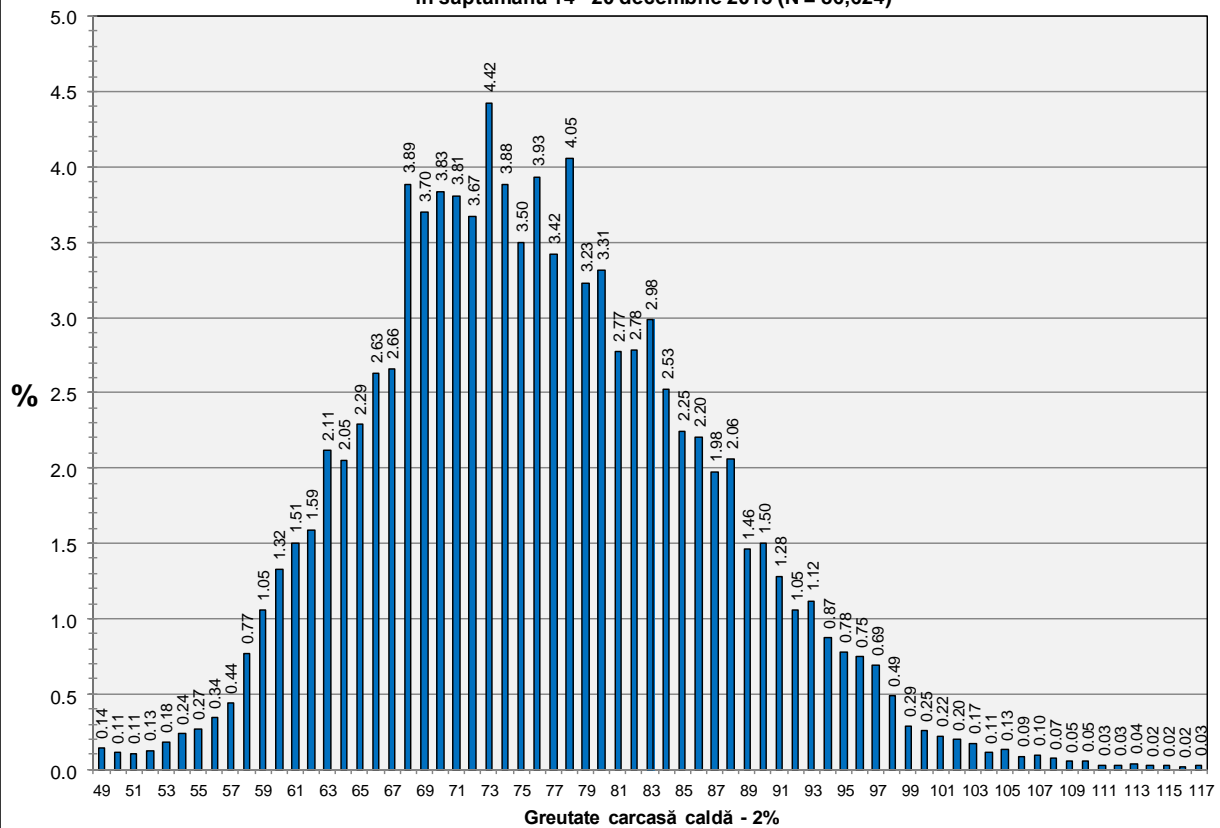
Distribuția conținutului de carne macră a carcaselor clasificate în România cu metoda ZP în săptămâna 14 - 20 decembrie 2015 (N = 5,876)







Distribuția greutății carcaselor clasificate în România cu echipamentul cu sondă optică OptiGrade-Pro în săptămâna 14 - 20 decembrie 2015 (N = 86,624)



Distribuția greutății carcaselor clasificate în România cu metoda ZP în săptămâna 14 - 20 decembrie 2015 (N = 5,876)

