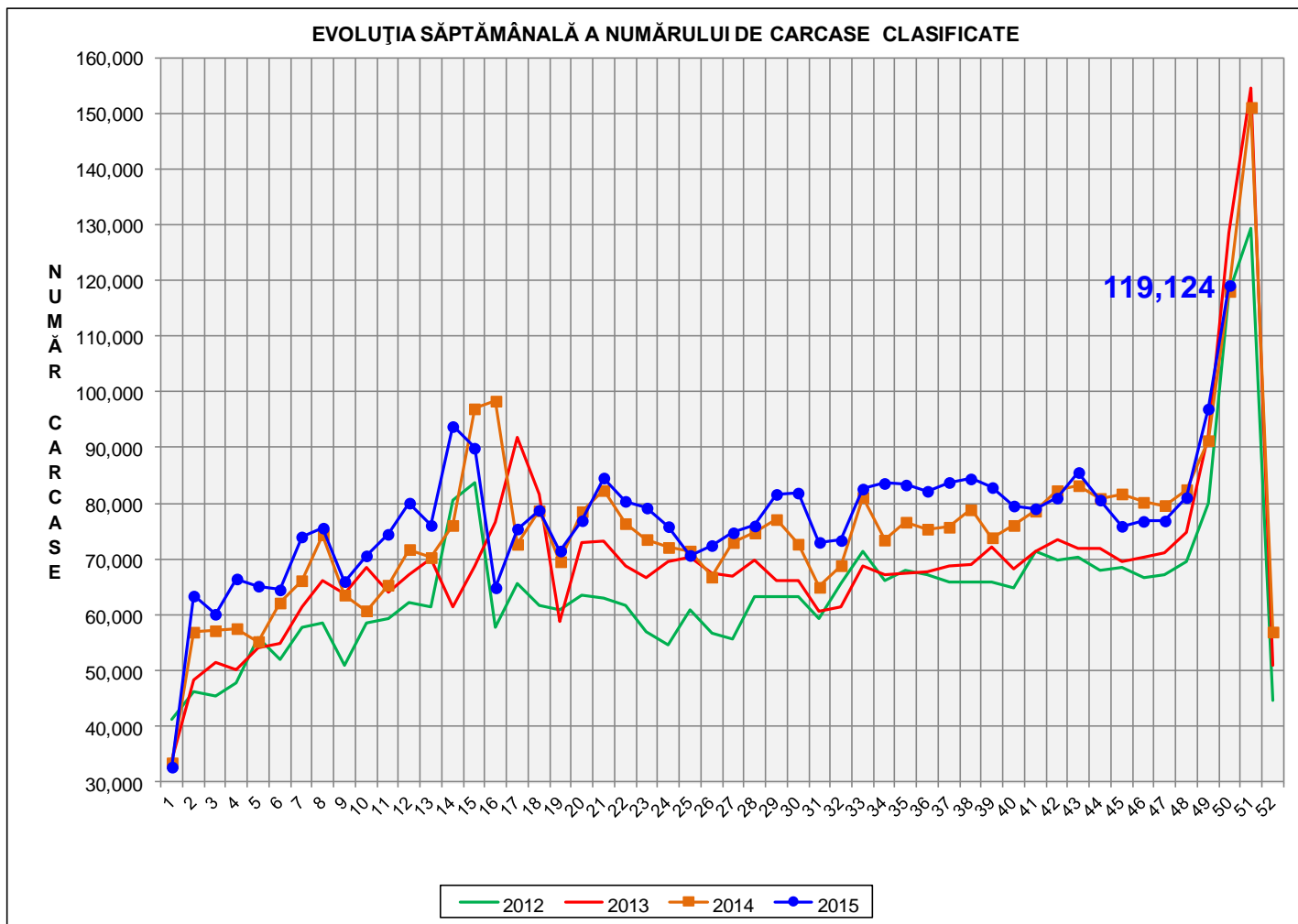




Rezultatele clasificării carcaselor de porcine

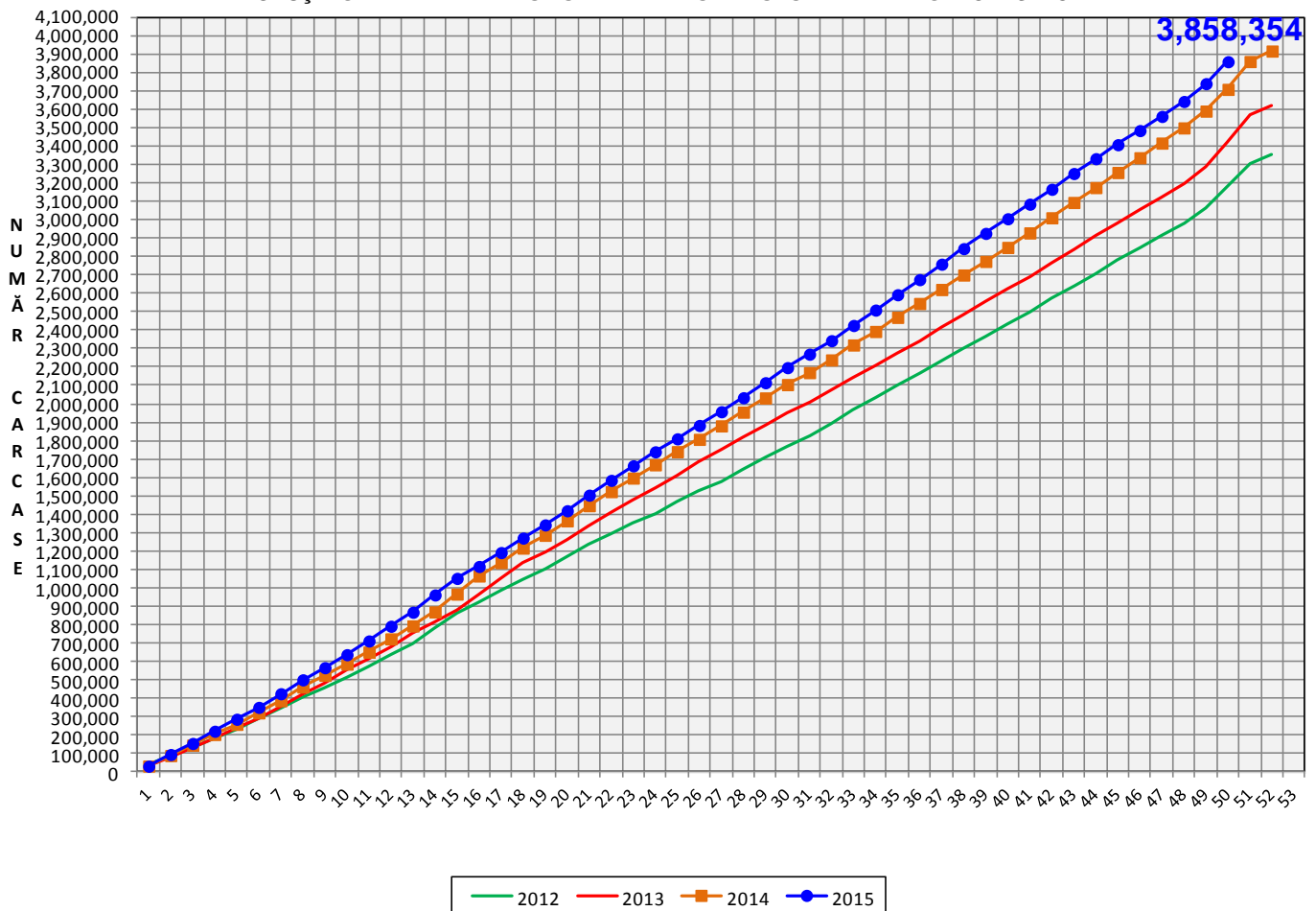
Săptămâna 50 (7 – 13 decembrie 2015)



% Modificare	
S50 / S49	S50 2015/ S50 2014
22.9%	0.9%



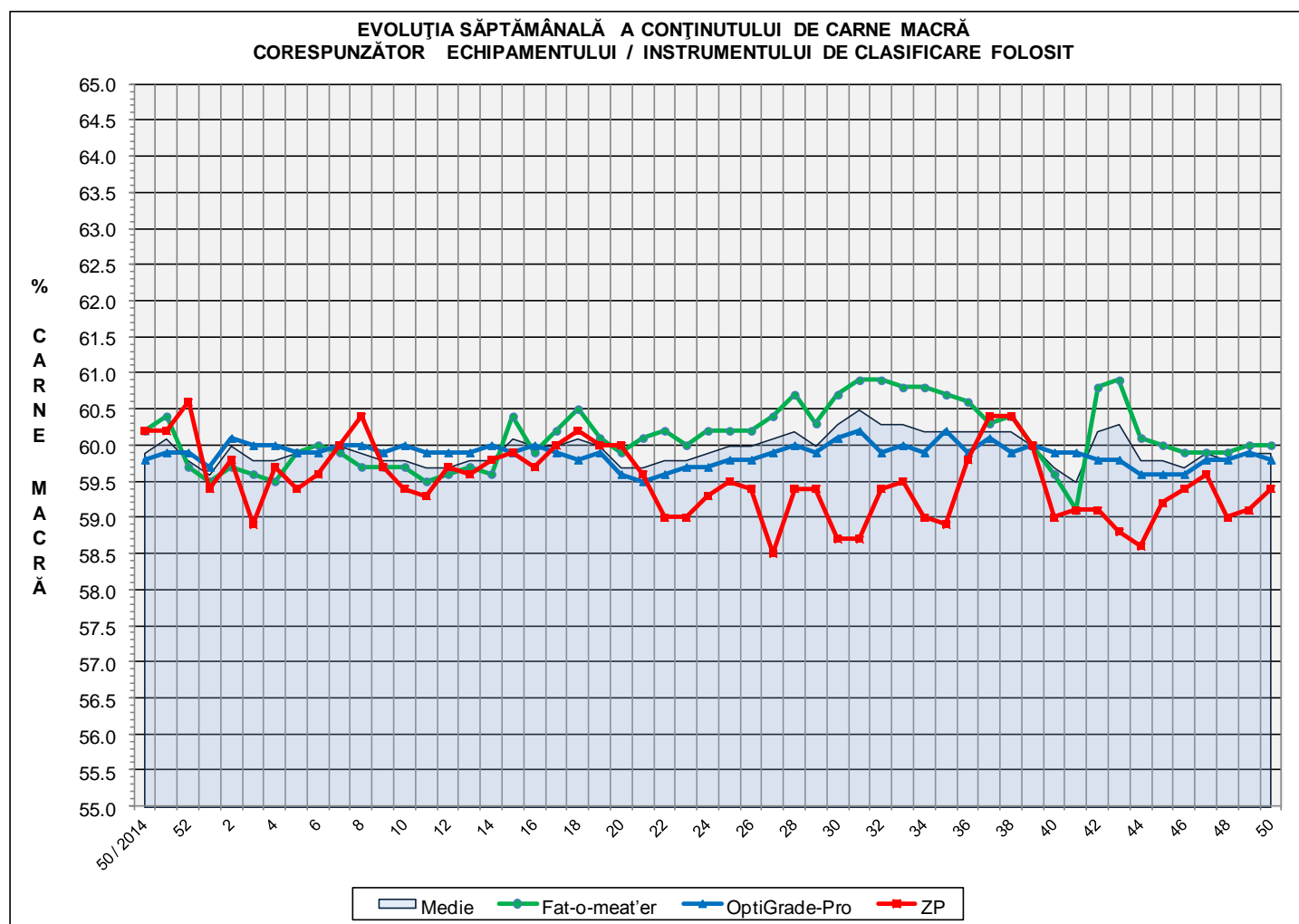
EVOLUȚIA SĂPTĂMÂNALĂ CUMULATIVĂ A NUMĂRULUI DE CARCASE CLASIFICATE



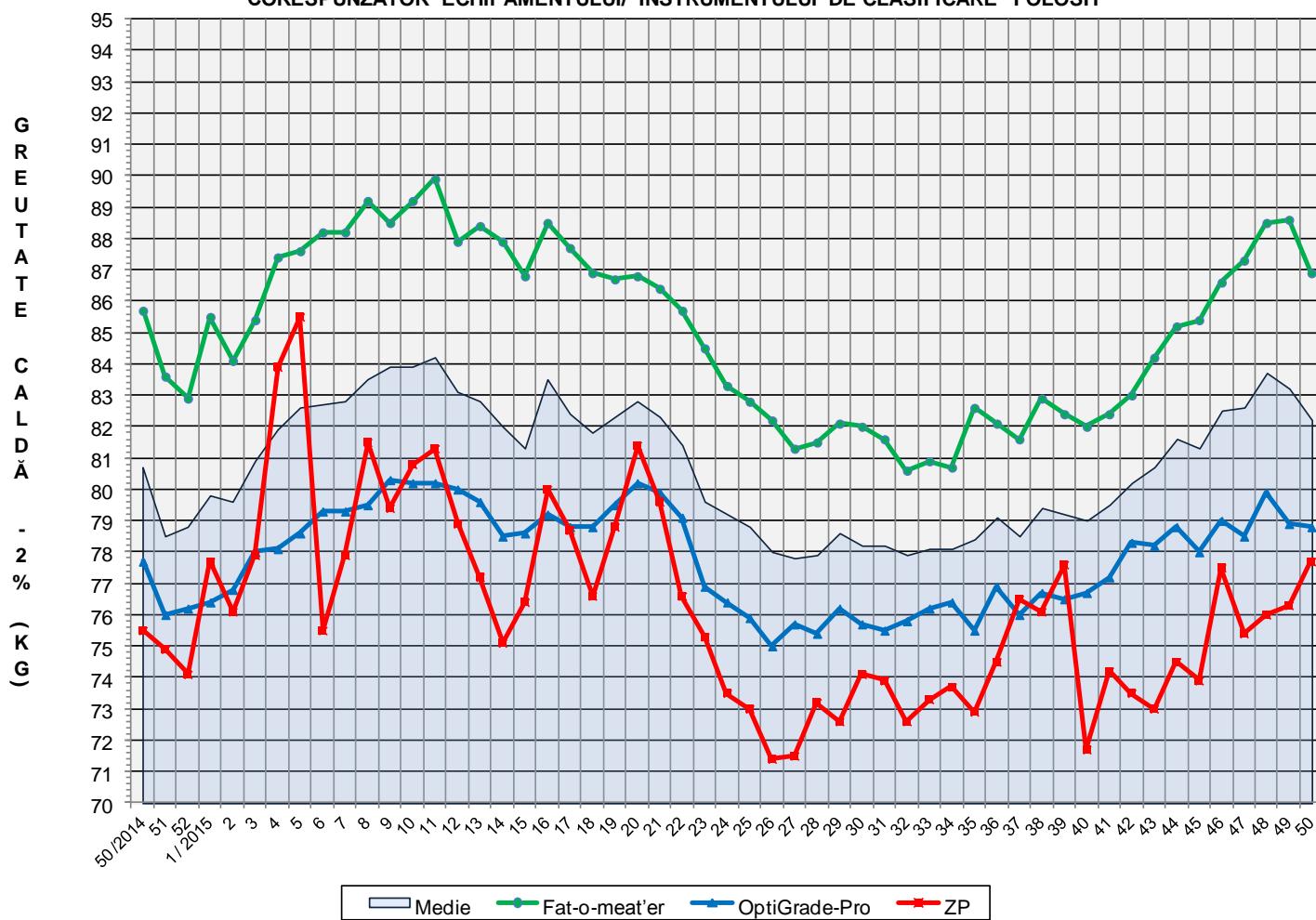
% Modificare
S50 2015/ S50 2014
4.0%

Numărul de carcase clasificate în săptămâna 7 - 13 decembrie 2015 în funcție de echipamentul / instrumentul folosit

Metoda	Echipament / instrument	Număr carcase	% din total carcase
Sondă Optică	Fat-o-meat'er	50,129	42.08%
	OptiGrade-Pro	64,880	54.46%
ZP	Rigla	4,115	3.45%
TOTAL		119,124	100.00%



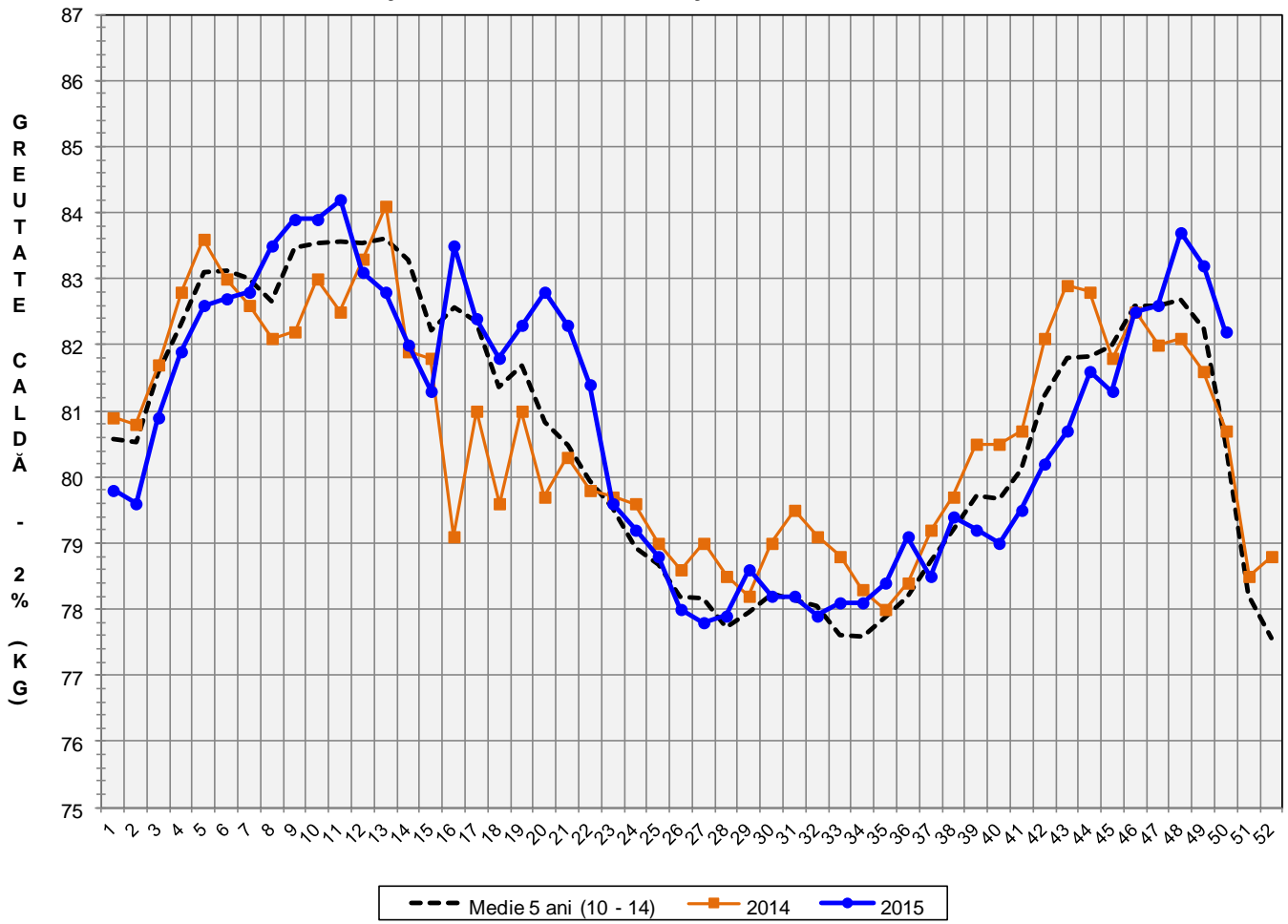
**EVOLUȚIA SĂPTĂMÂNALĂ A GREUTĂȚII CARCASELOR
CORESPUNZĂTOR ECHIPAMENTULUI/ INSTRUMENTULUI DE CLASIFICARE FOLOSIT**

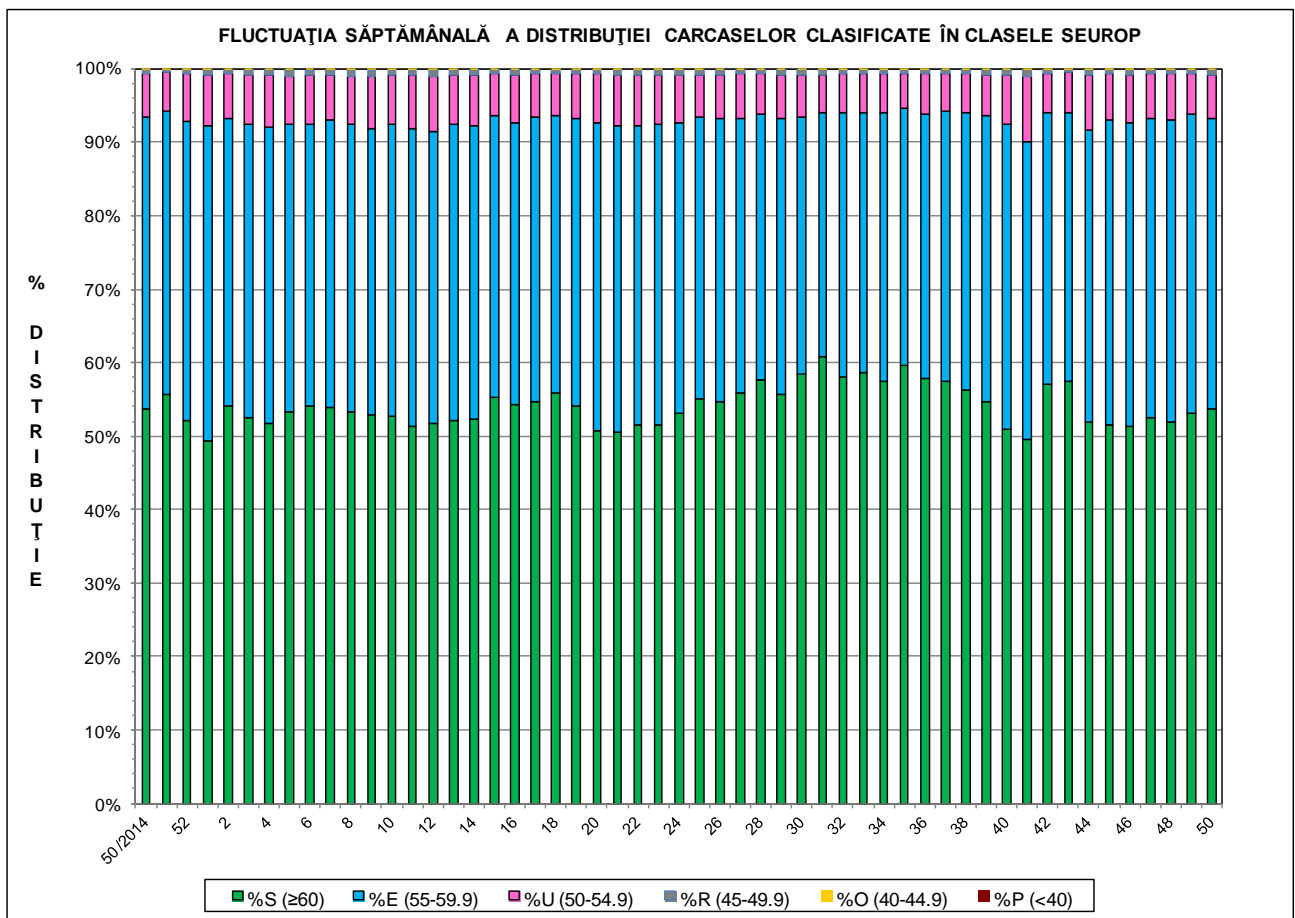
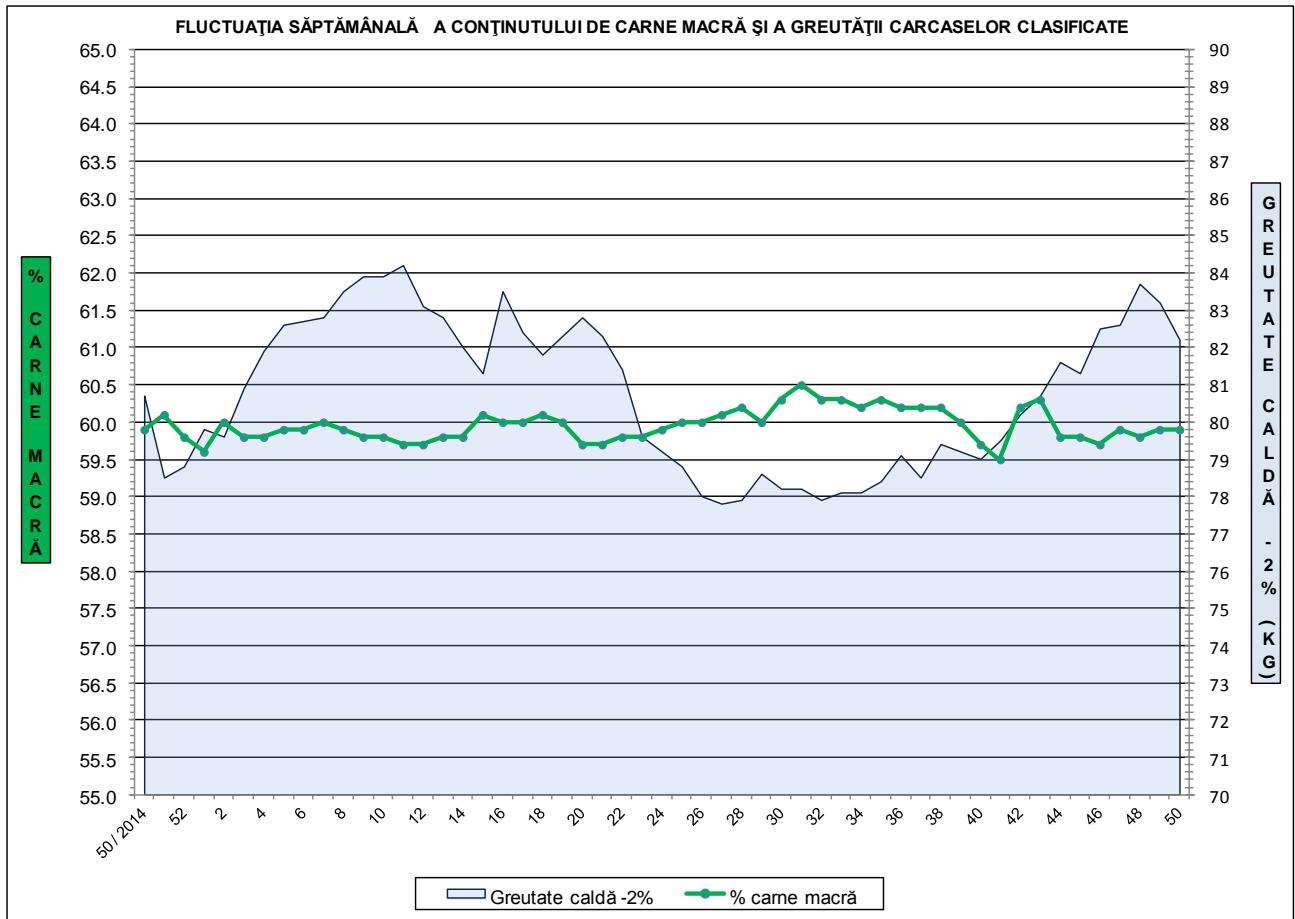


**ÎNCADRAREA ÎN CLASE A CARCASELOR DE PORCINE
CLASIFICATE ÎN SĂPTĂMÂNA 7 - 13 DECEMBRIE 2015**

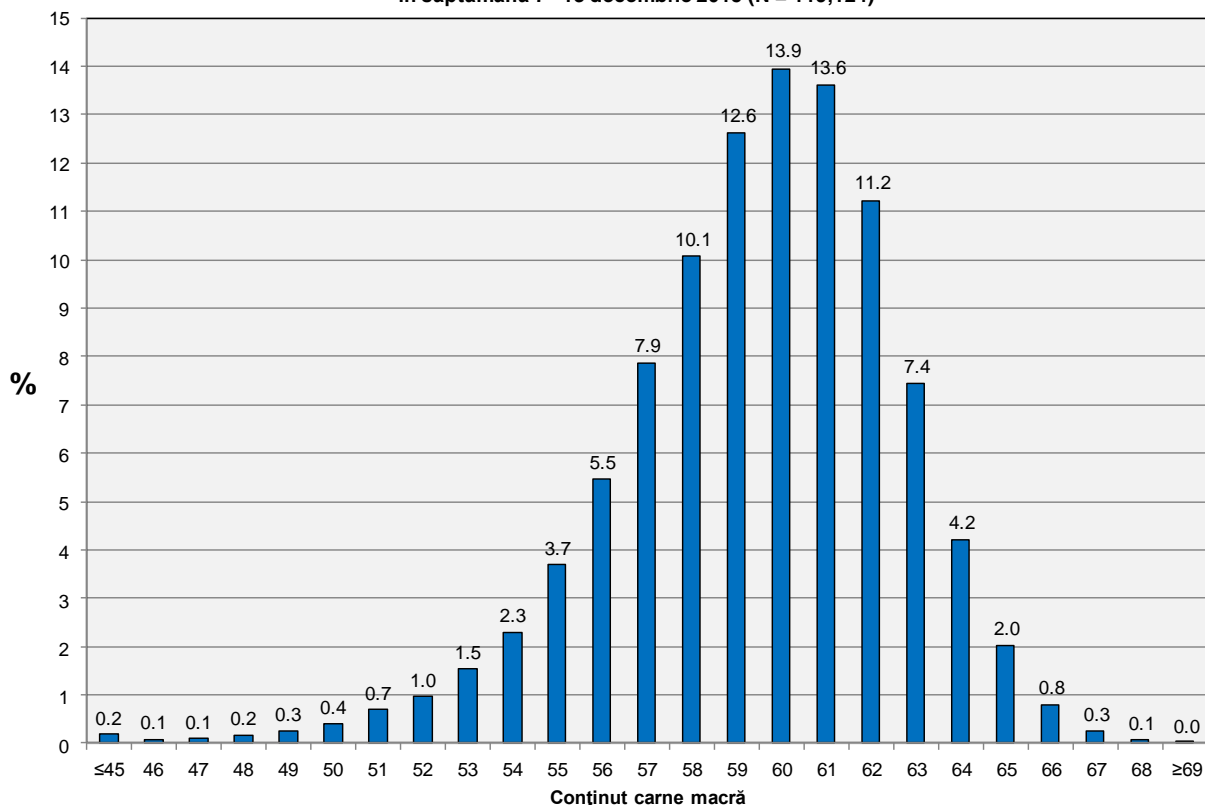
CLASA	% CARNE MACRĂ	NUMĂR CARCASE	% DIN TOTAL	% CARNE MACRĂ	GREUTATE CALDĂ - 2% (KG)
S	≥ 60	63,849	53.60	62.2	80.9
E	55 - 59.9	47,285	39.69	58.0	83.2
U	50 - 54.9	7,024	5.90	53.2	86.5
R	45 - 49.9	807	0.68	48.3	89.5
O	40 - 44.9	118	0.10	43.1	89.4
P	< 40	41	0.03	36.2	83.4
TOTAL		119,124	100.00	59.9	82.2

EVOLUȚIA SĂPTĂMÂNALĂ A GREUTĂȚII CARCASELOR CLASIFICATE

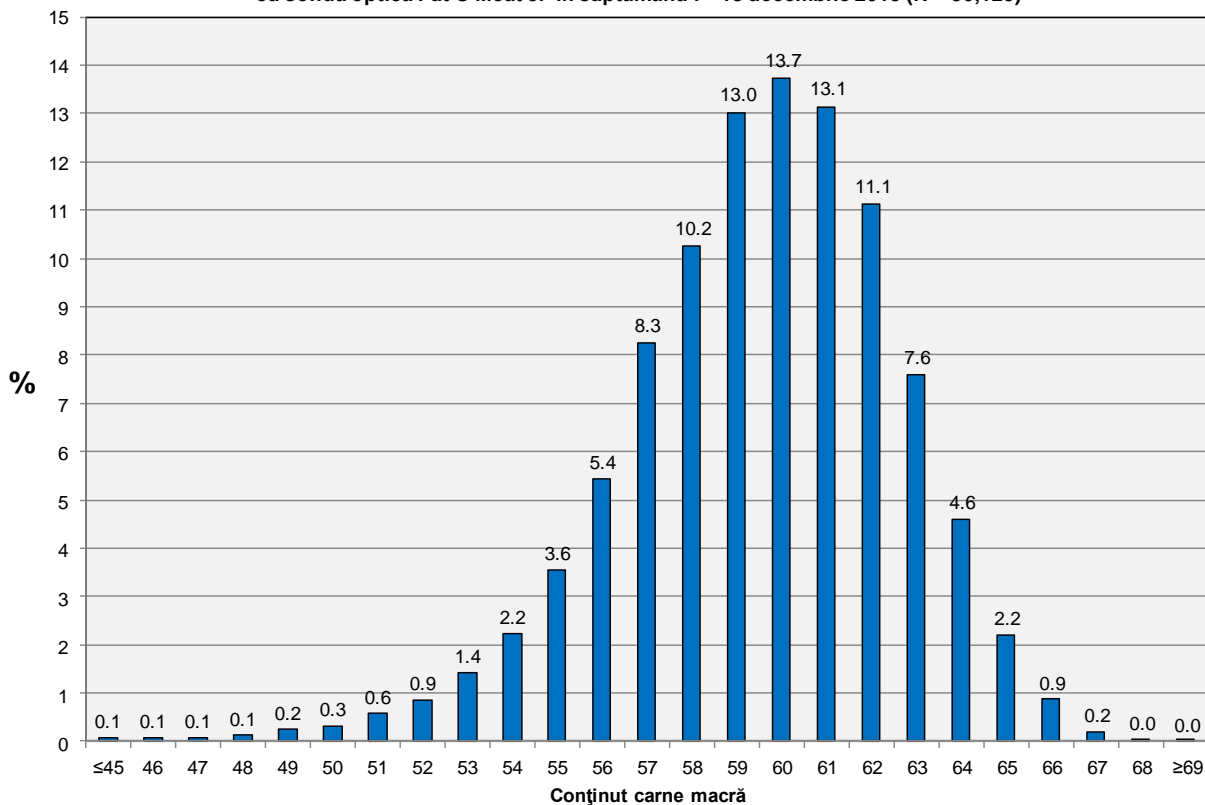




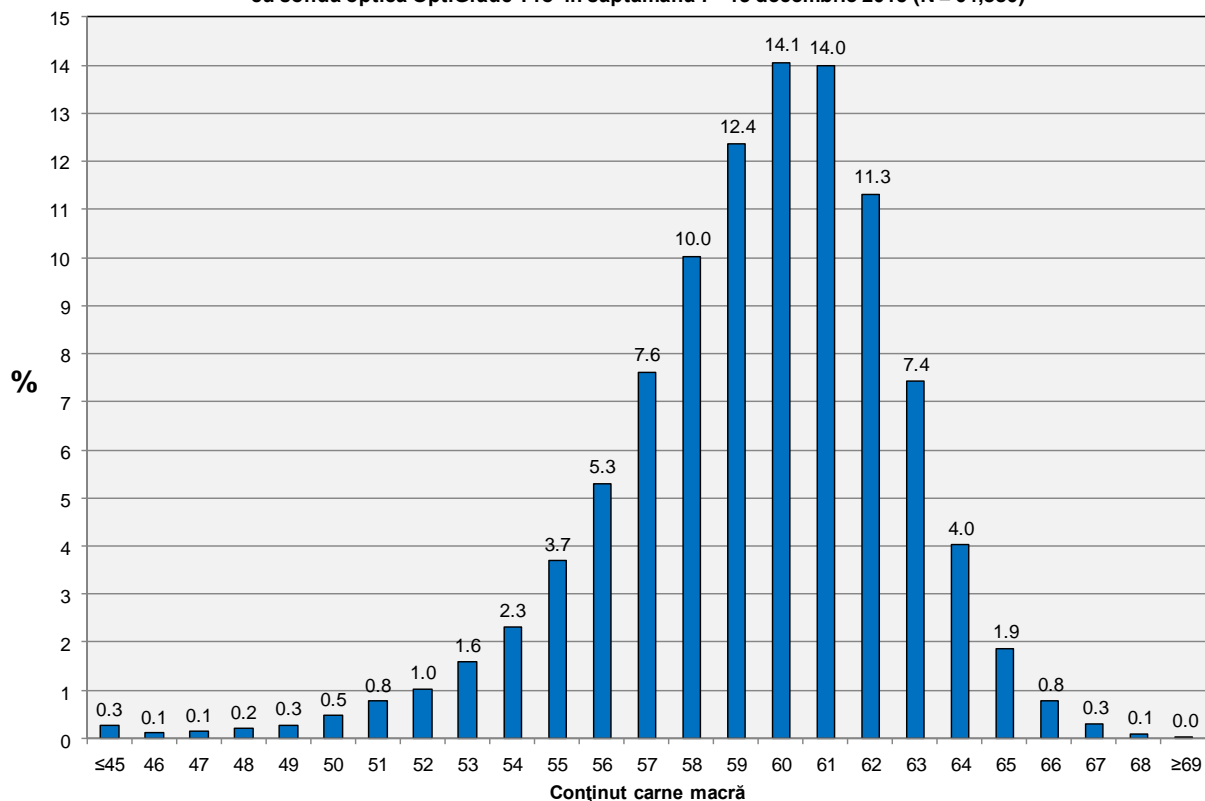
Distribuția conținutului de carne macră a carcaselor clasificate în România în săptămâna 7 - 13 decembrie 2015 (N = 119,124)



Distribuția conținutului de carne macră a carcaselor clasificate în România cu echipamentul cu sondă optică Fat O Meat'er în săptămâna 7 - 13 decembrie 2015 (N = 50,129)



Distribuția conținutului de carne macră a carcaselor clasificate în România cu echipamentul cu sondă optică OptiGrade-Pro în săptămâna 7 - 13 decembrie 2015 (N = 64,880)



Distribuția conținutului de carne macră a carcaselor clasificate în România cu metoda ZP în săptămâna 7 - 13 decembrie 2015 (N = 4,115)

