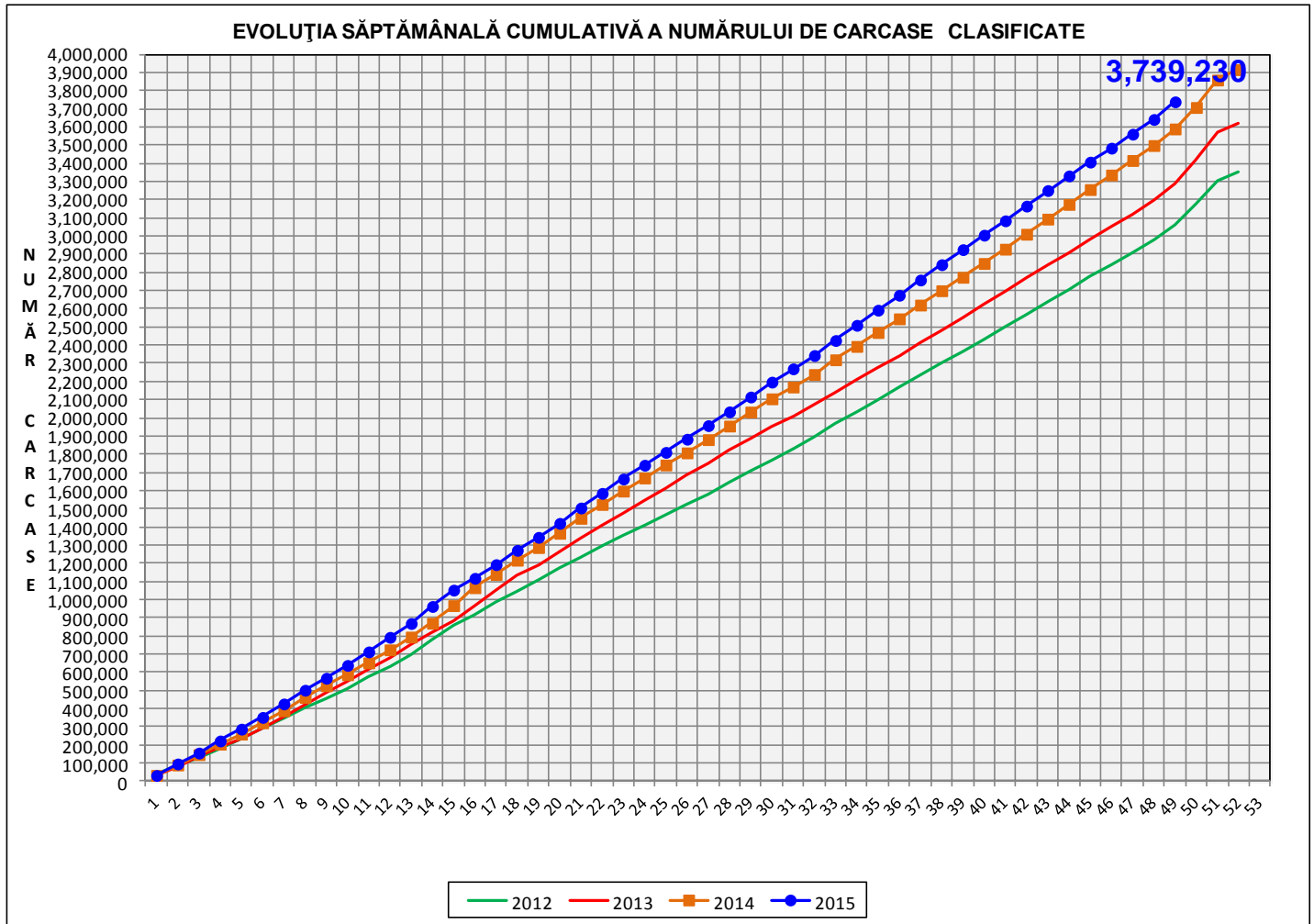






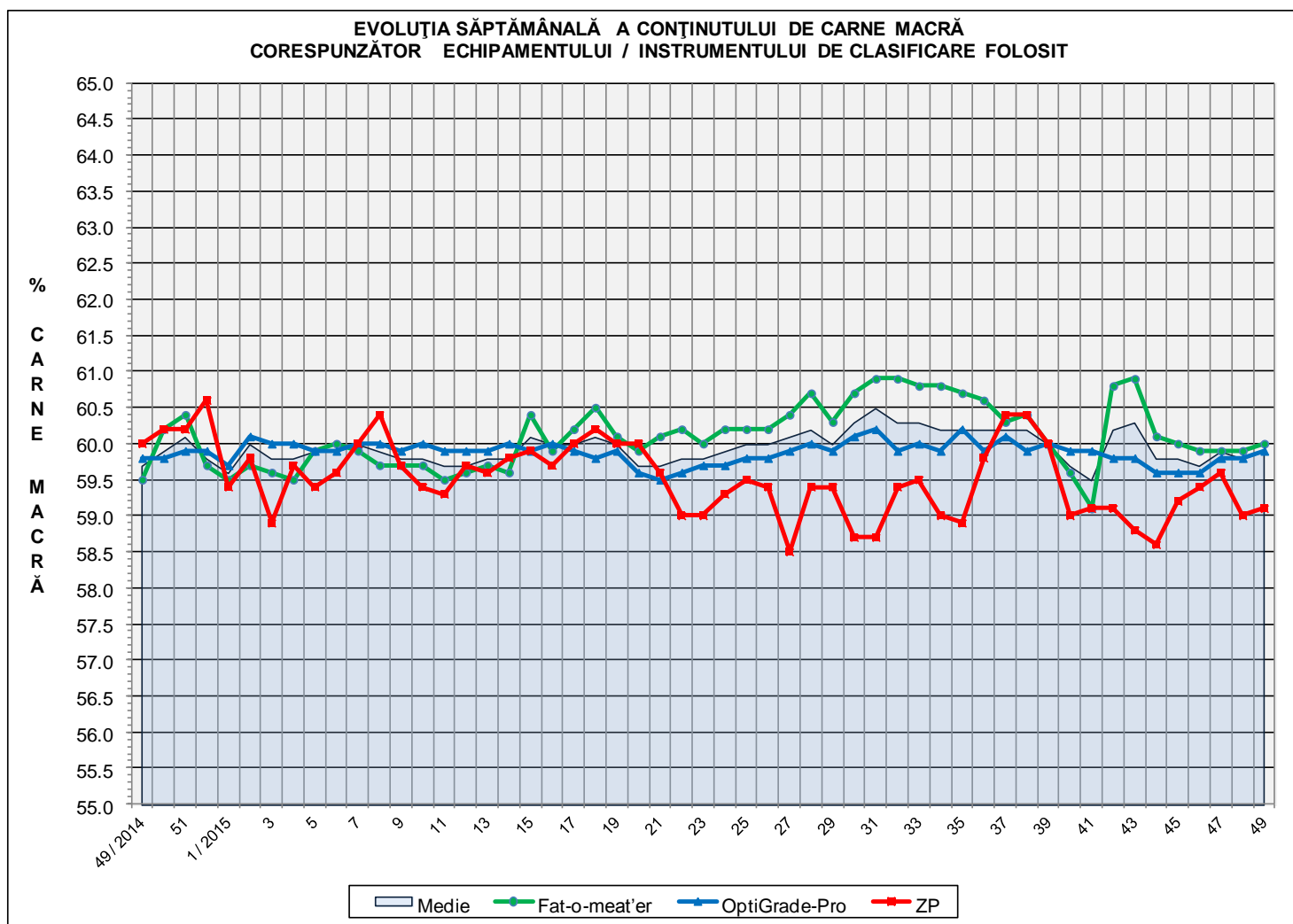
EVOLUȚIA SĂPTĂMÂNALĂ CUMULATIVĂ A NUMĂRULUI DE CARCASE CLASIFICATE



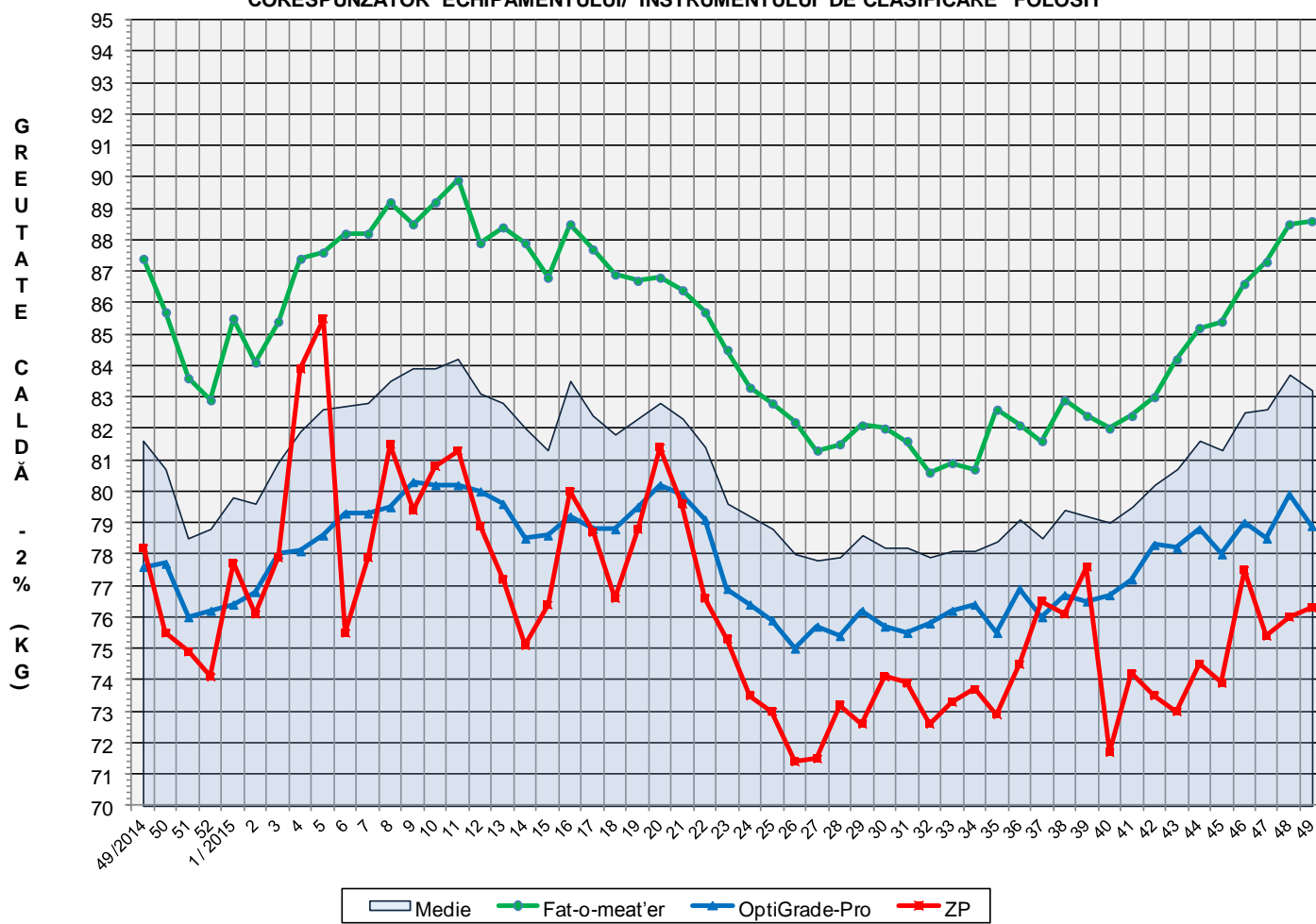
% Modificare
S49 2015/ S49 2014
4.2%

## Numărul de carcase clasificate în săptămâna 30 noiembrie - 6 decembrie 2015 în funcție de echipamentul / instrumentul folosit

Metoda	Echipament / instrument	Număr carcase	% din total carcase
Sondă Optică	Fat-o-meat'er	43,756	45.13%
	OptiGrade-Pro	50,902	52.50%
ZP	Rigla	2,290	2.36%
TOTAL		96,948	100.00%



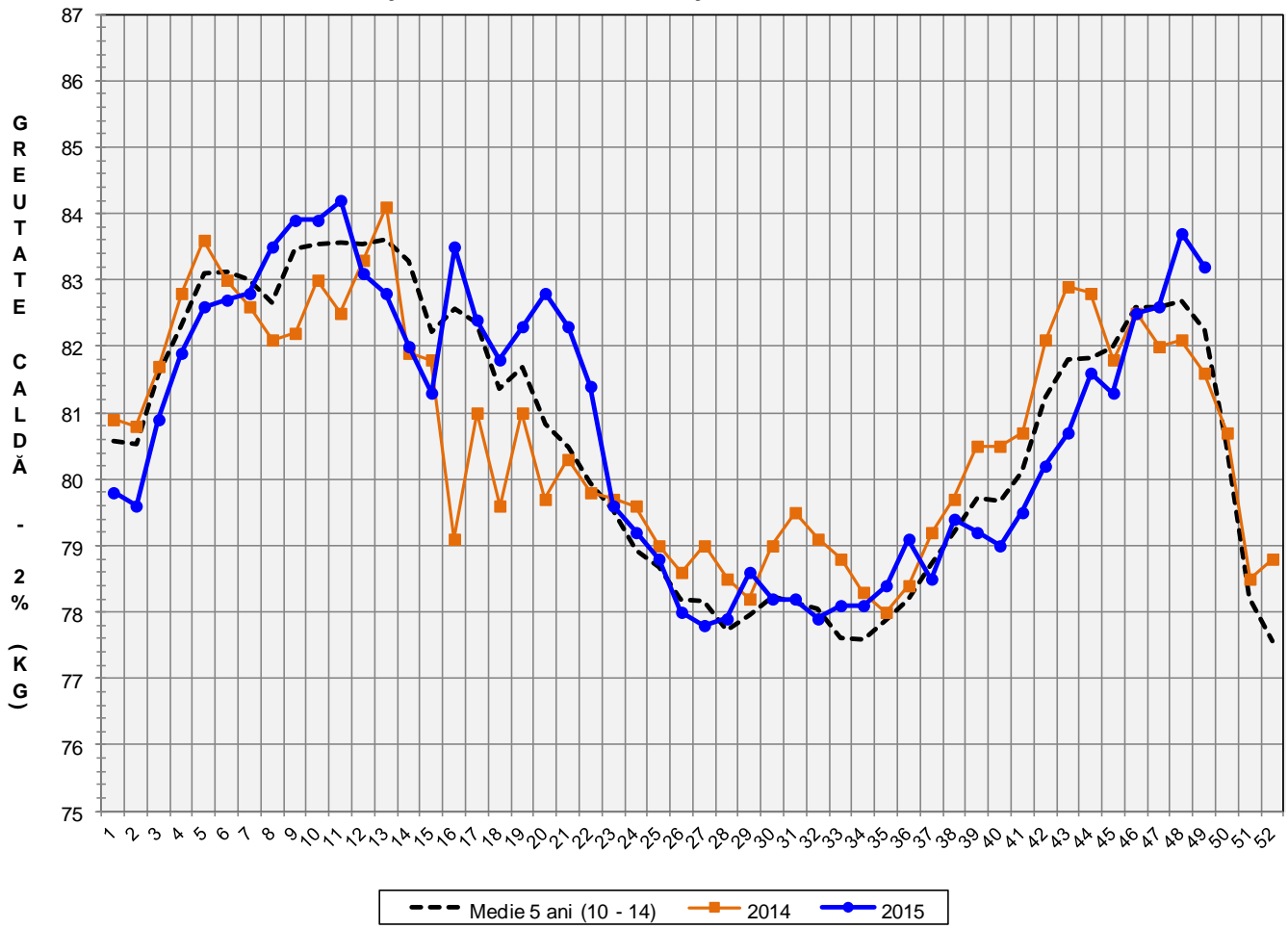
**EVOLUȚIA SĂPTĂMÂNALĂ A GREUTĂȚII CARCASELOR  
CORESPUNZĂTOR ECHIPAMENTULUI/ INSTRUMENTULUI DE CLASIFICARE FOLOSIT**

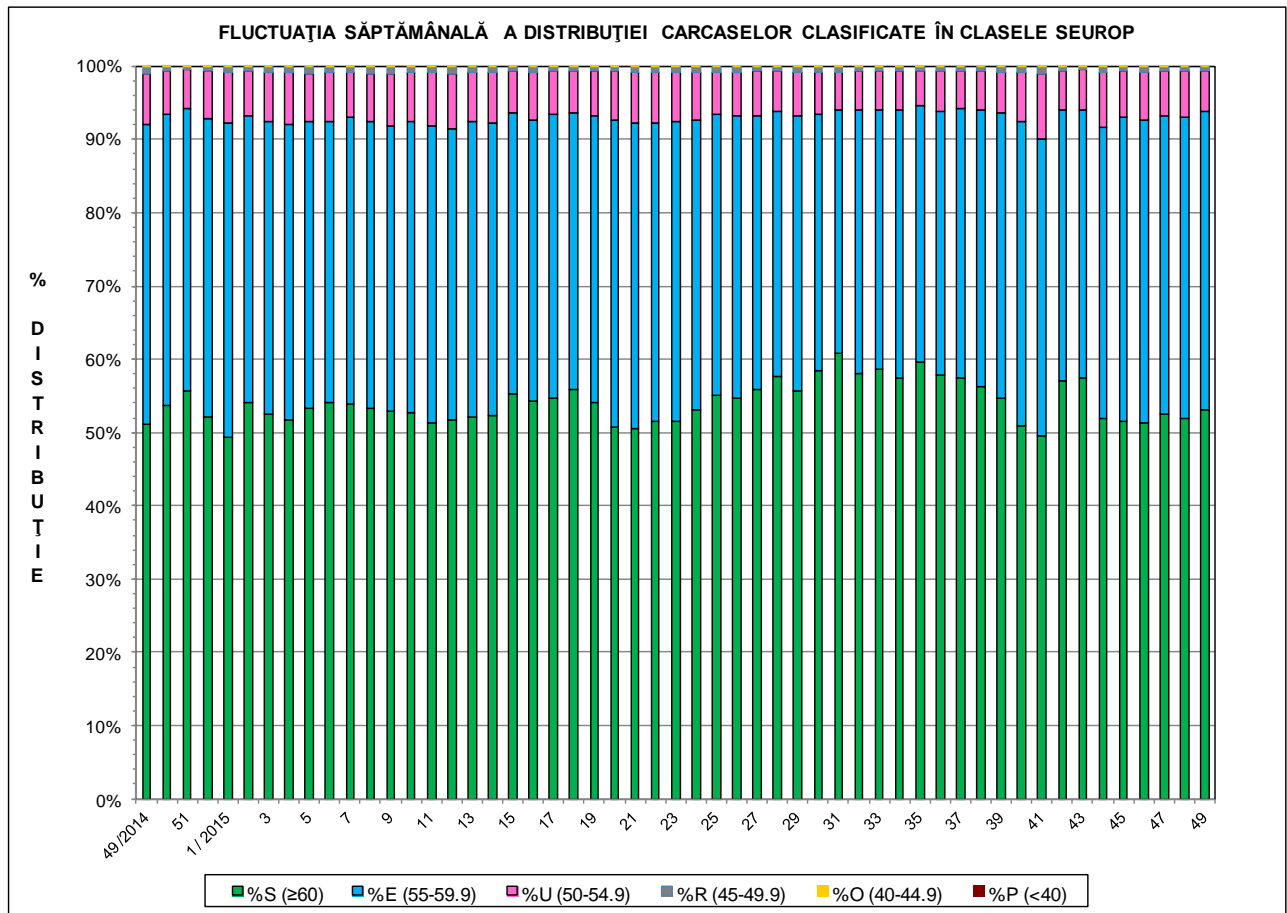
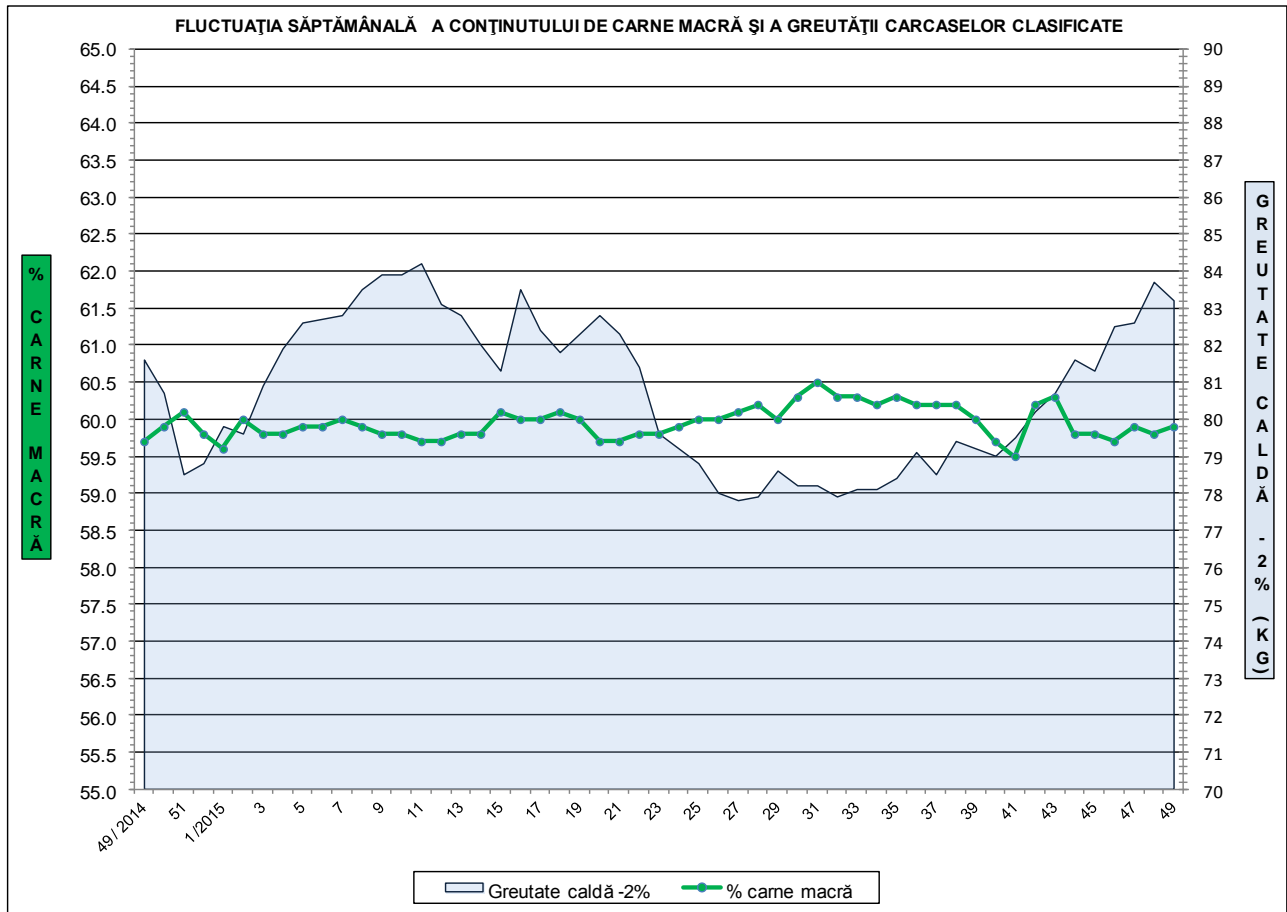


**ÎNCADRAREA ÎN CLASE A CARCASELOR DE PORCINE  
CLASIFICATE ÎN SĂPTĂMÂNA 30 NOIEMBRIE - 6 DECEMBRIE 2015**

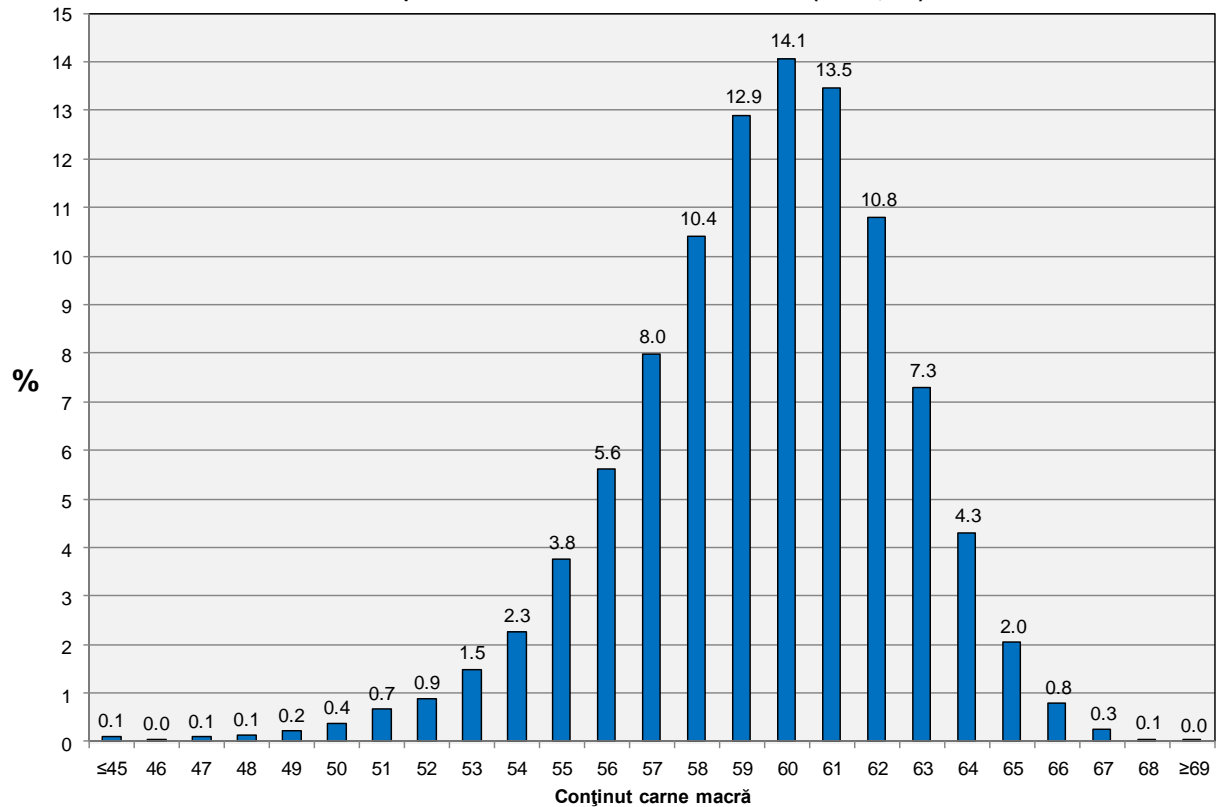
CLASA	% CARNE MACRĂ	NUMĂR CARCASE	% DIN TOTAL	% CARNE MACRĂ	GREUTATE CALDĂ - 2% (KG)
<b>S</b>	<b>≥ 60</b>	<b>51,450</b>	<b>53.07</b>	<b>62.2</b>	<b>81.8</b>
<b>E</b>	<b>55 - 59.9</b>	<b>39,427</b>	<b>40.67</b>	<b>58.0</b>	<b>84.5</b>
<b>U</b>	<b>50 - 54.9</b>	<b>5,510</b>	<b>5.68</b>	<b>53.3</b>	<b>87.3</b>
<b>R</b>	<b>45 - 49.9</b>	<b>495</b>	<b>0.51</b>	<b>48.4</b>	<b>89.2</b>
<b>O</b>	<b>40 - 44.9</b>	<b>51</b>	<b>0.05</b>	<b>43.1</b>	<b>85.2</b>
<b>P</b>	<b>&lt; 40</b>	<b>15</b>	<b>0.02</b>	<b>36.1</b>	<b>83.5</b>
<b>TOTAL</b>		<b>96,948</b>	<b>100.00</b>	<b>59.9</b>	<b>83.2</b>

EVOLUȚIA SĂPTĂMÂNALĂ A GREUTĂȚII CARCASELOR CLASIFICATE

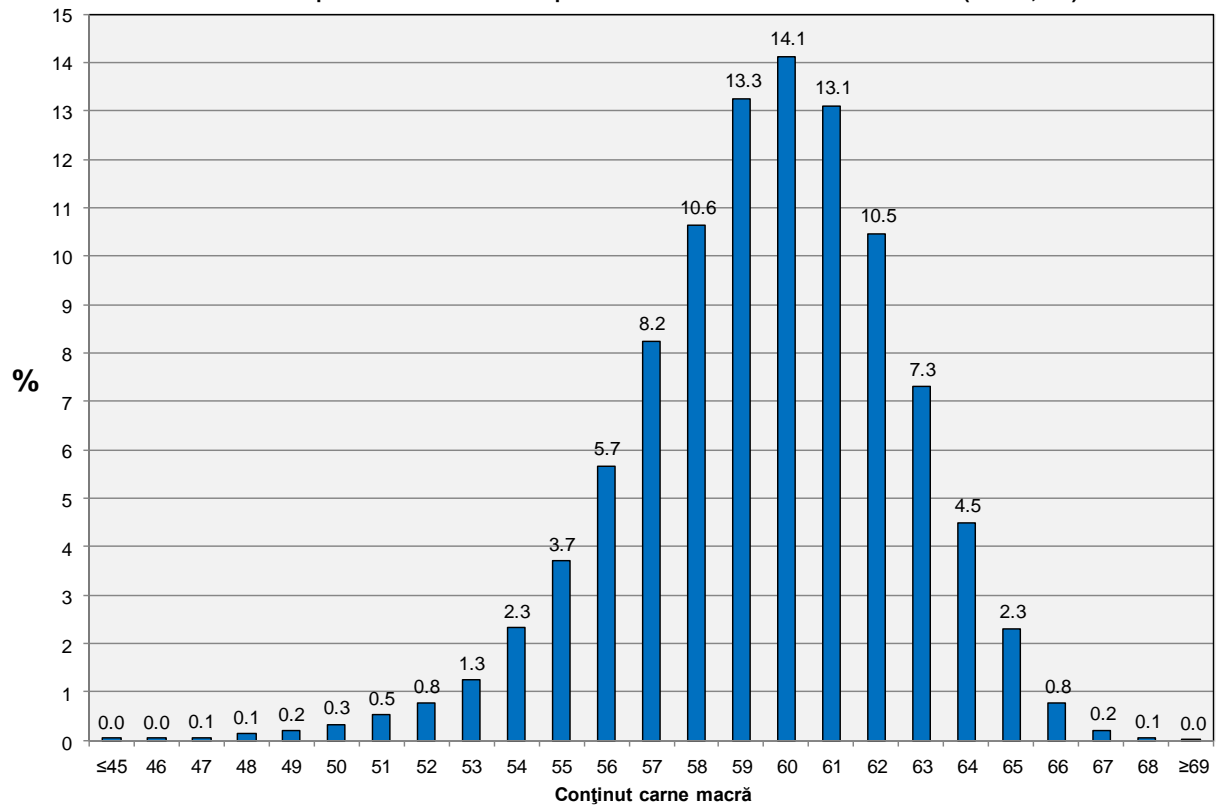




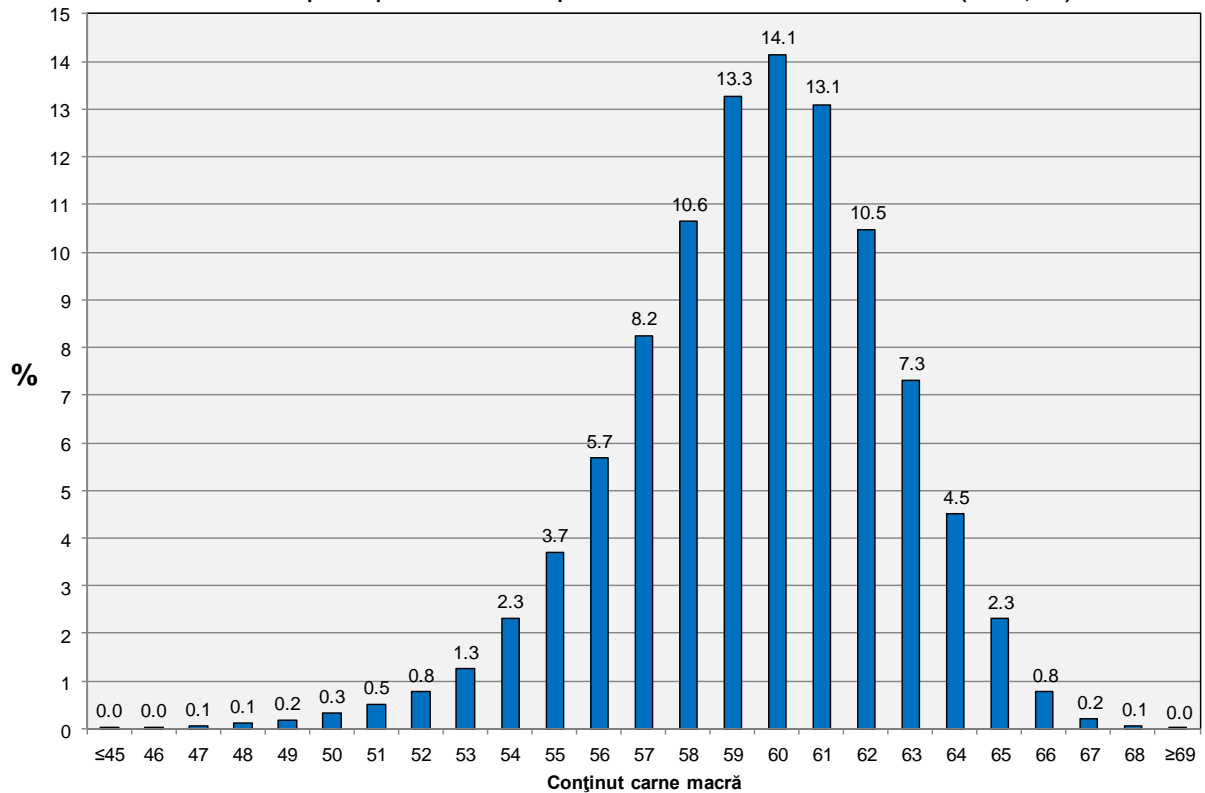
**Distribuția conținutului de carne macră a carcaselor clasificate în România  
în săptămâna 30 noiembrie - 6 decembrie 2015 (N = 96,948)**



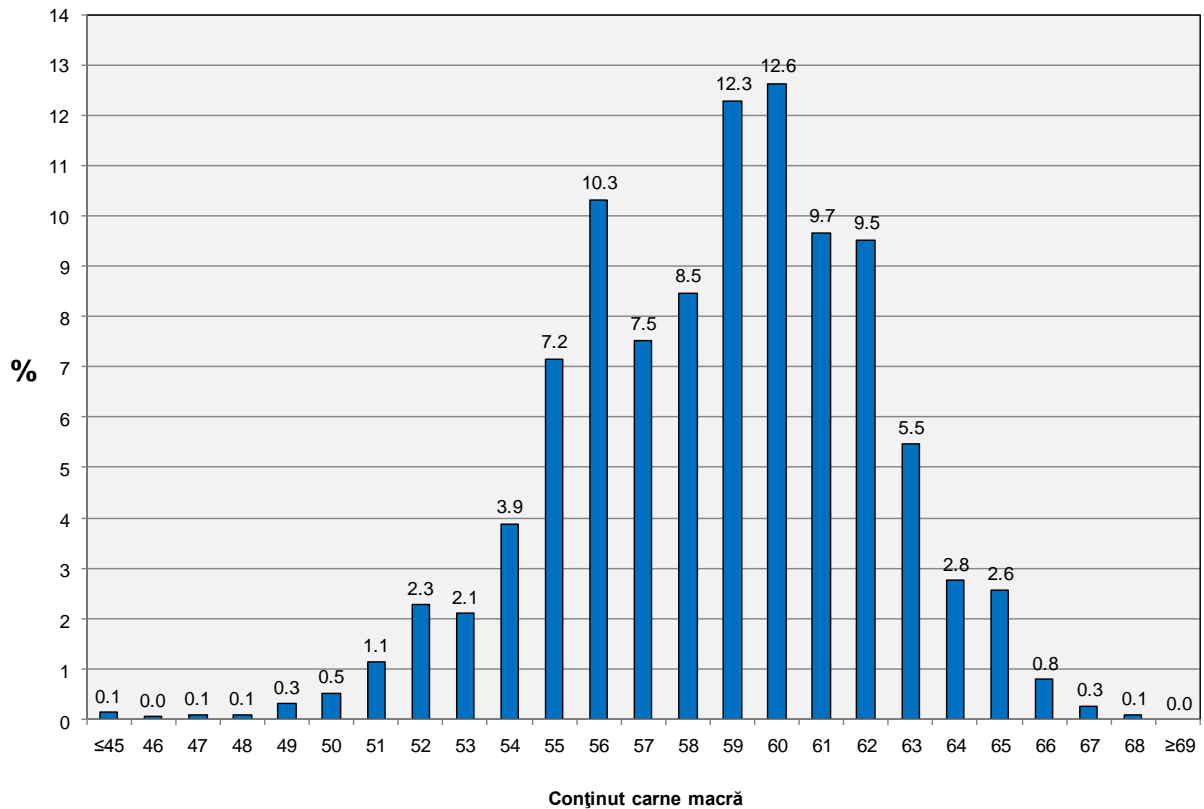
**Distribuția conținutului de carne macră a carcaselor clasificate în România cu echipamentul  
cu sondă optică Fat O Meat'er în săptămâna 30 noiembrie - 6 decembrie 2015 (N = 43,756)**



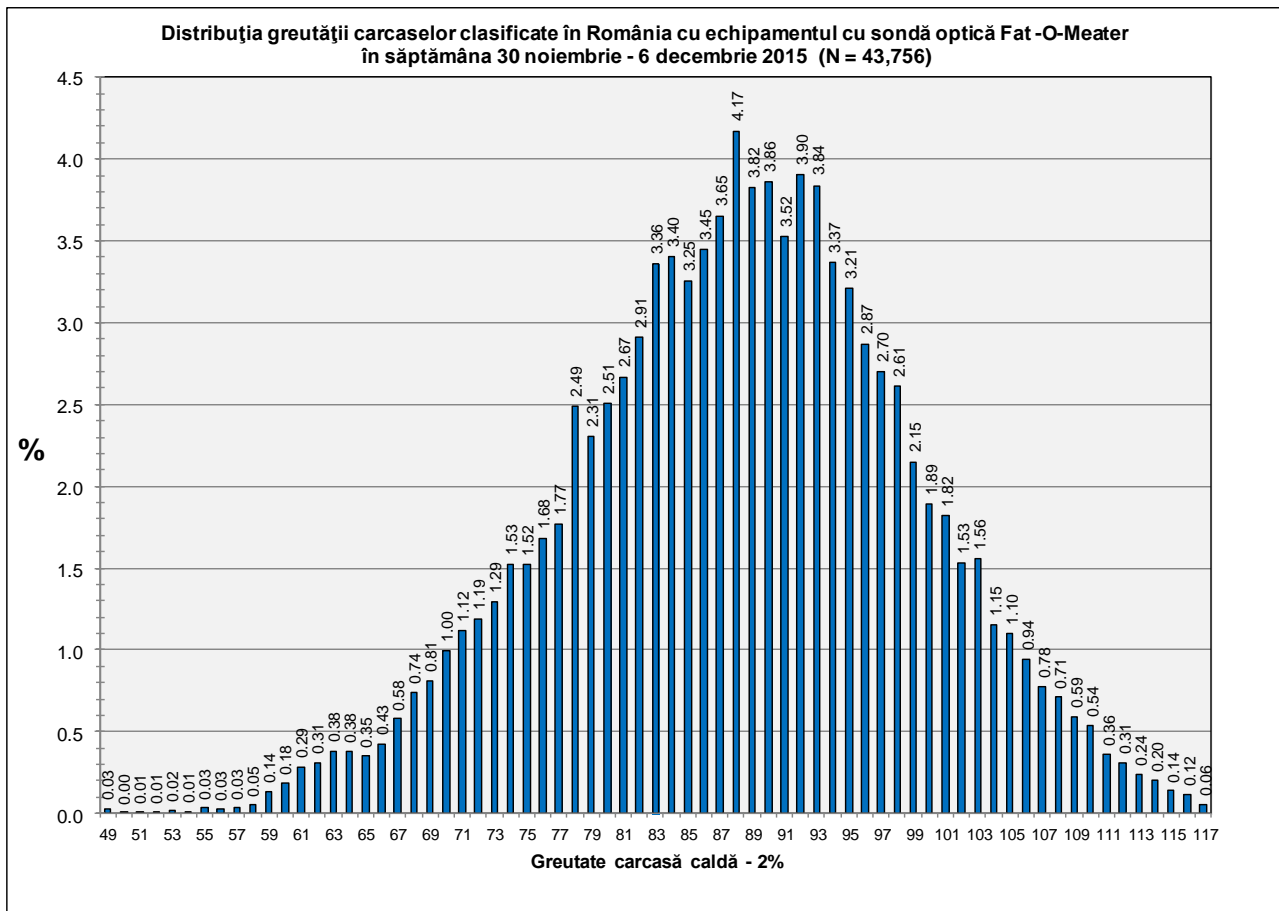
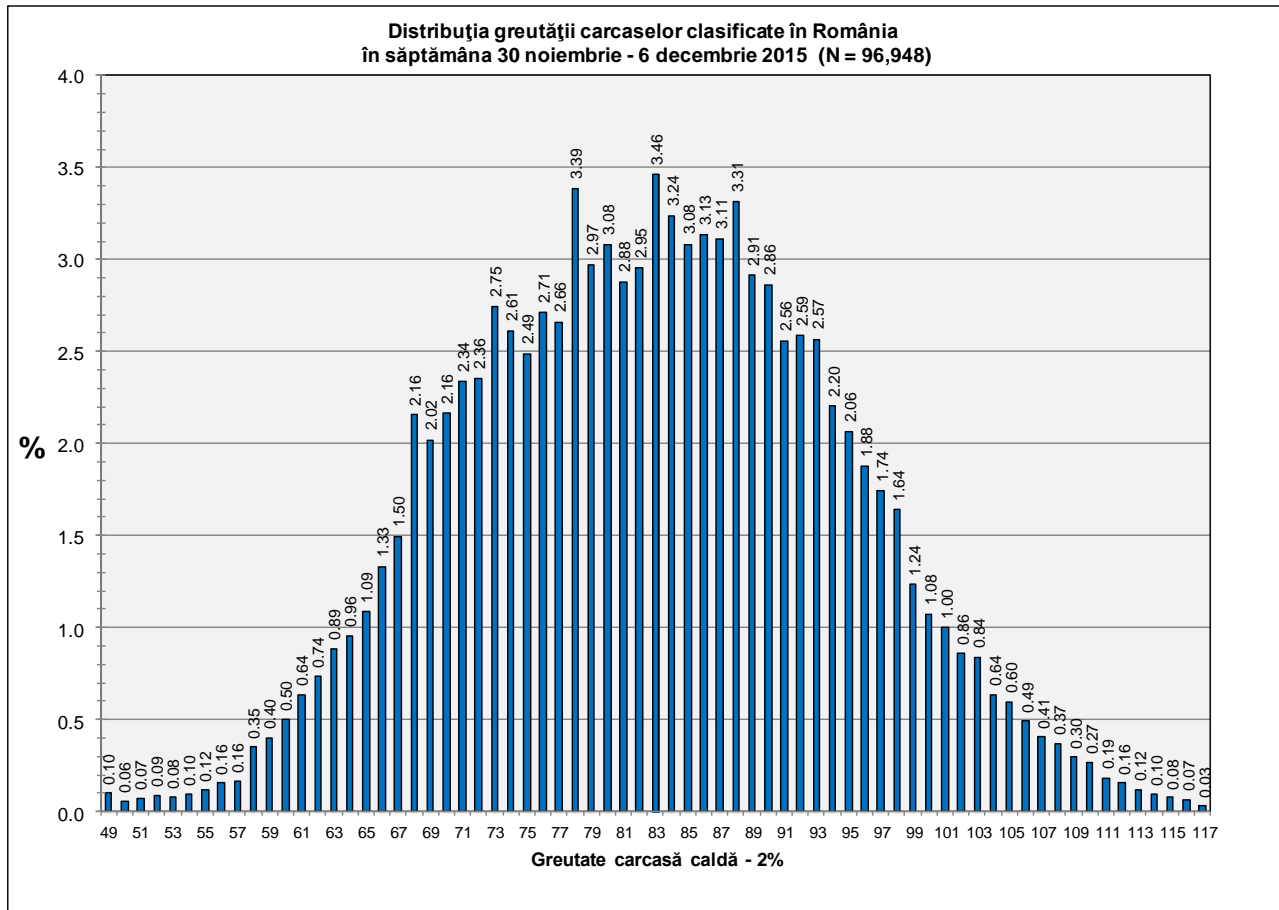
**Distribuția conținutului de carne macră a carcaselor clasificate în România cu echipamentul cu sondă optică OptiGrade-Pro în săptămâna 30 noiembrie - 6 decembrie 2015 (N = 43,756)**



**Distribuția conținutului de carne macră a carcaselor clasificate în România cu metoda ZP în săptămâna 30 noiembrie - 6 decembrie 2015 (N = 2,290)**









**Distribuția greutății carcaselor clasificate în România cu echipamentul cu sondă optică OptiGrade-Pro în săptămâna 30 noiembrie - 6 decembrie 2015 (N = 50,902)**

