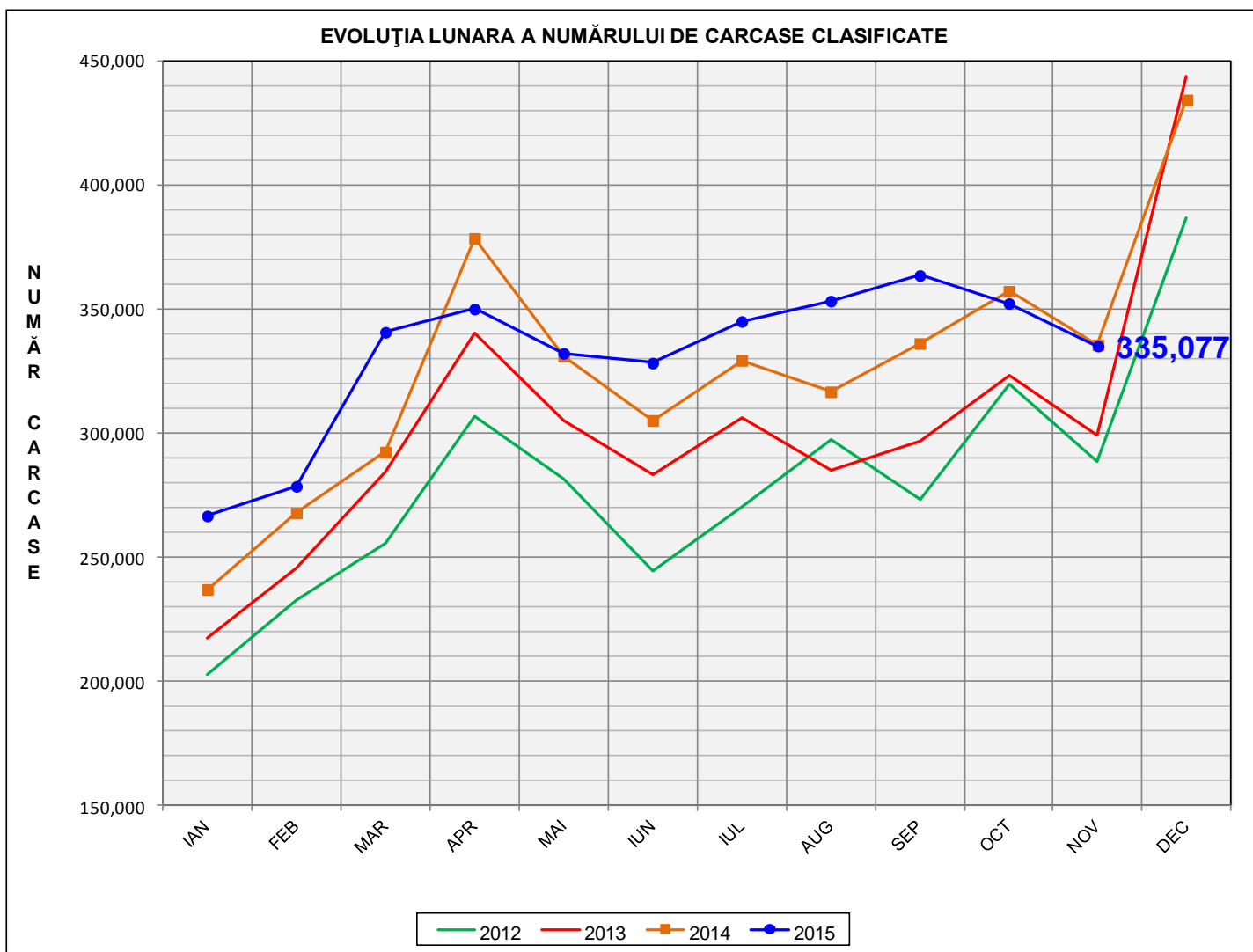


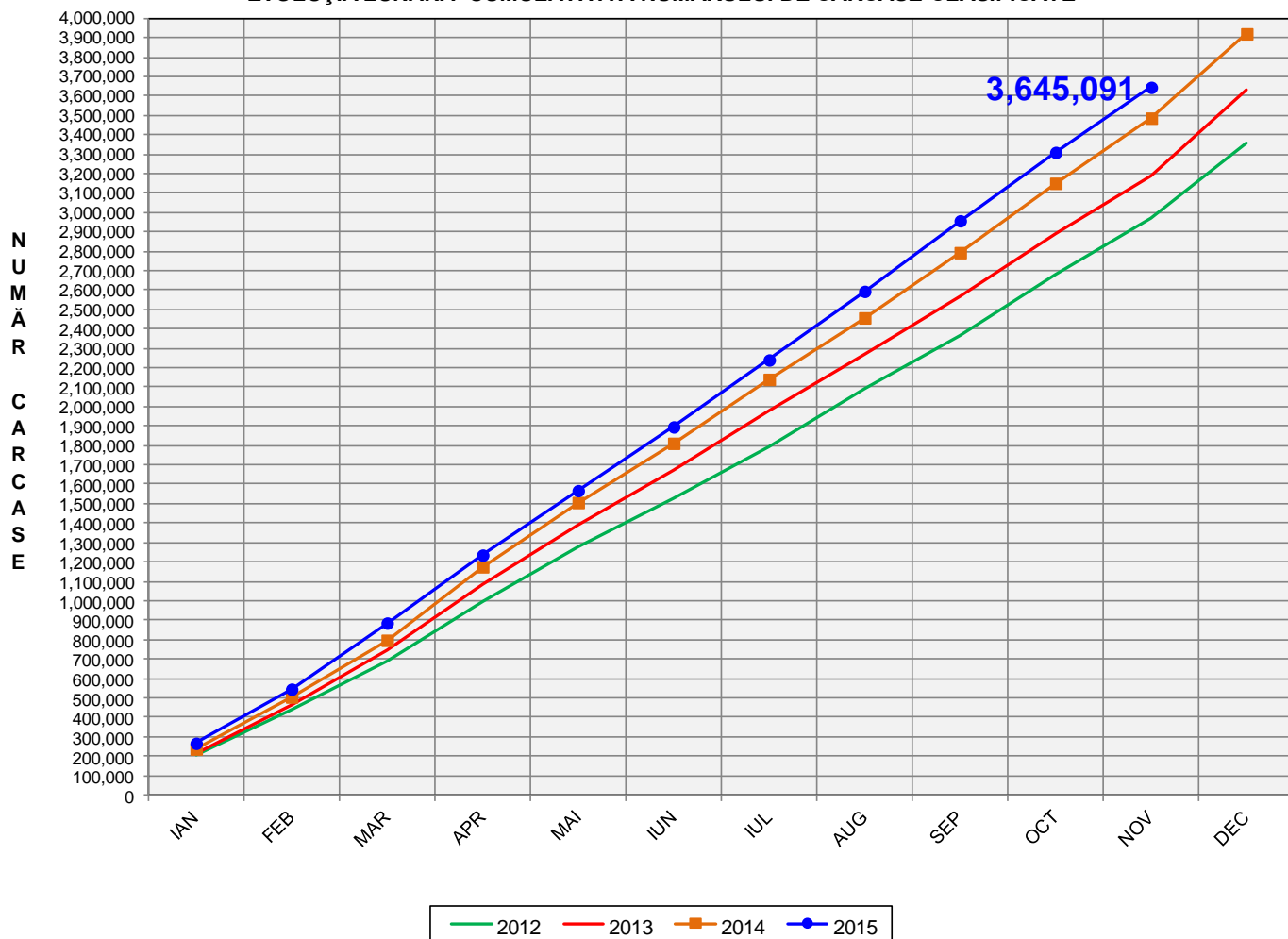
Rezultatele clasificării carcaselor de porcine

Noiembrie 2015



% Modificare	
nov / oct	nov 2015/ nov 2014
-4.9%	-0.1%

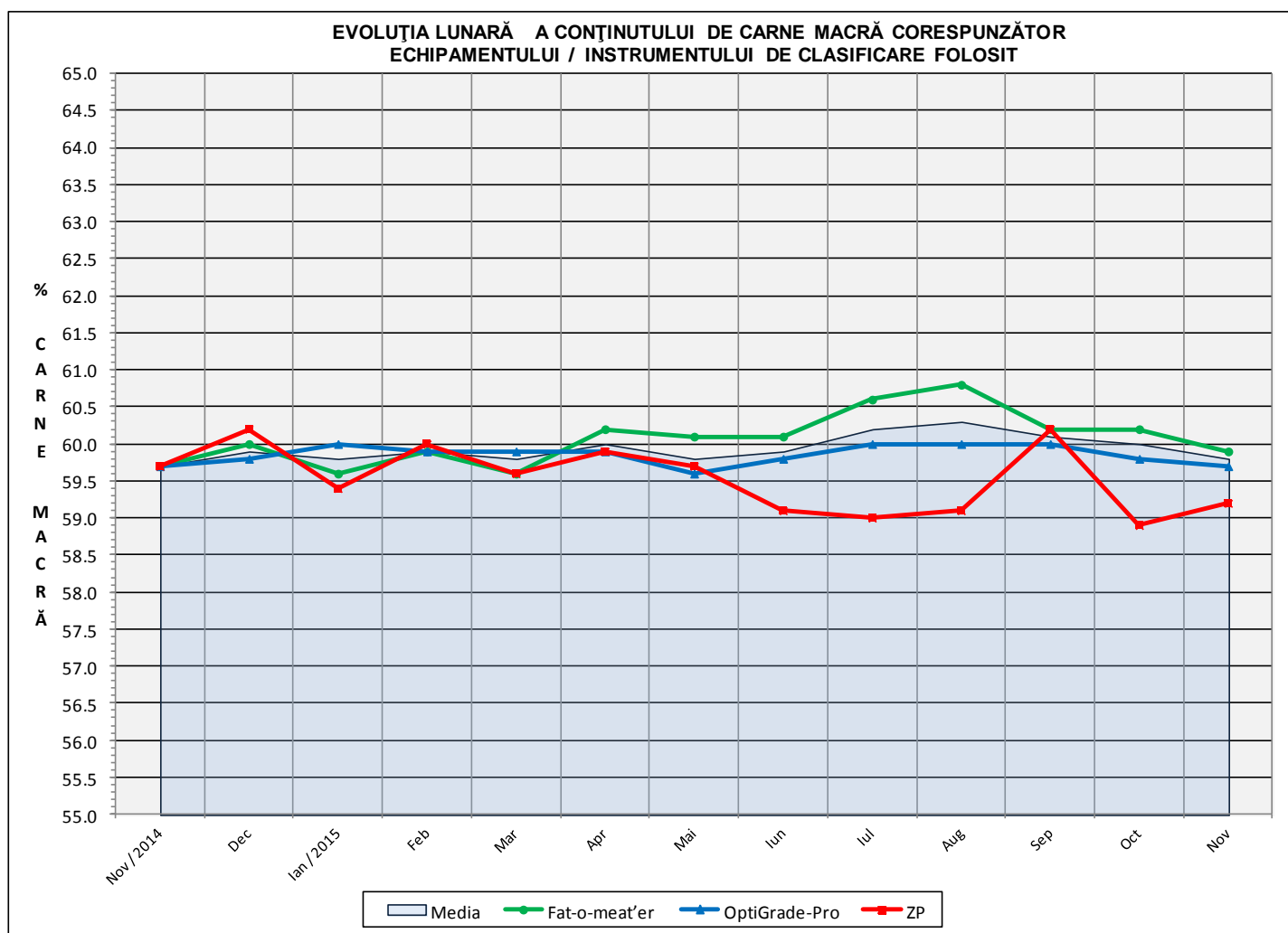
EVOLUȚIA LUNARA CUMULATIVA A NUMĂRULUI DE CARCASE CLASIFICATE



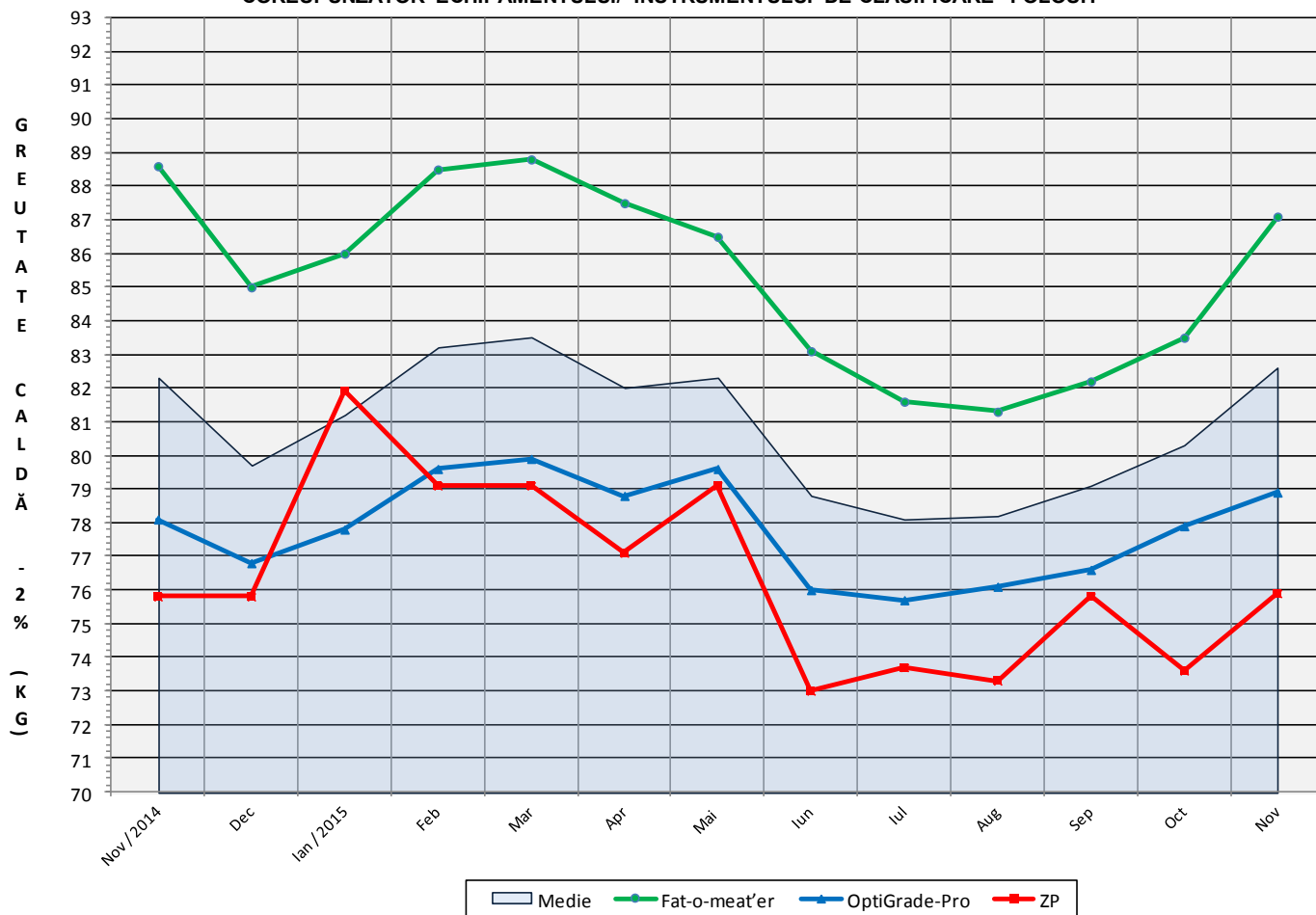
% Modificare
nov 2015/ nov 2014
4.5%

Numărul de carcase clasificate în luna noiembrie 2015 în funcție de echipamentul / instrumentul folosit

Metoda	Echipament / instrument	Număr carcase	% din total carcase
Sondă Optică	Fat-o-meat'er	156,846	46.81%
	OptiGrade-Pro	168,994	50.43%
ZP	Rigla	9,237	2.76%
TOTAL		335,077	100.00%



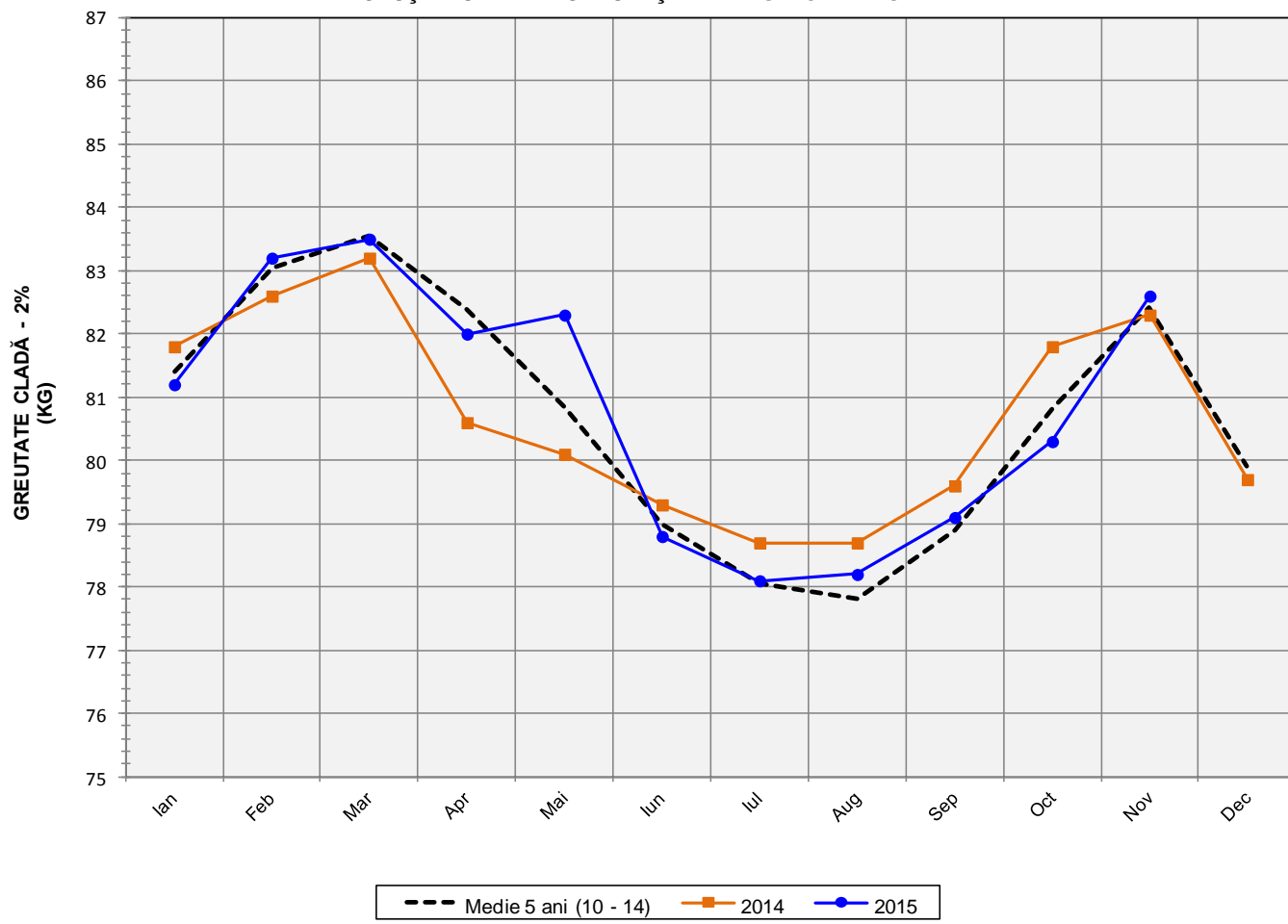
**EVOLUȚIA LUNARĂ A GREUTĂȚII CARCASELOR CLASIFICATE
CORESPUNZĂTOR ECHIPAMENTULUI/ INSTRUMENTULUI DE CLASIFICARE FOLOSIT**

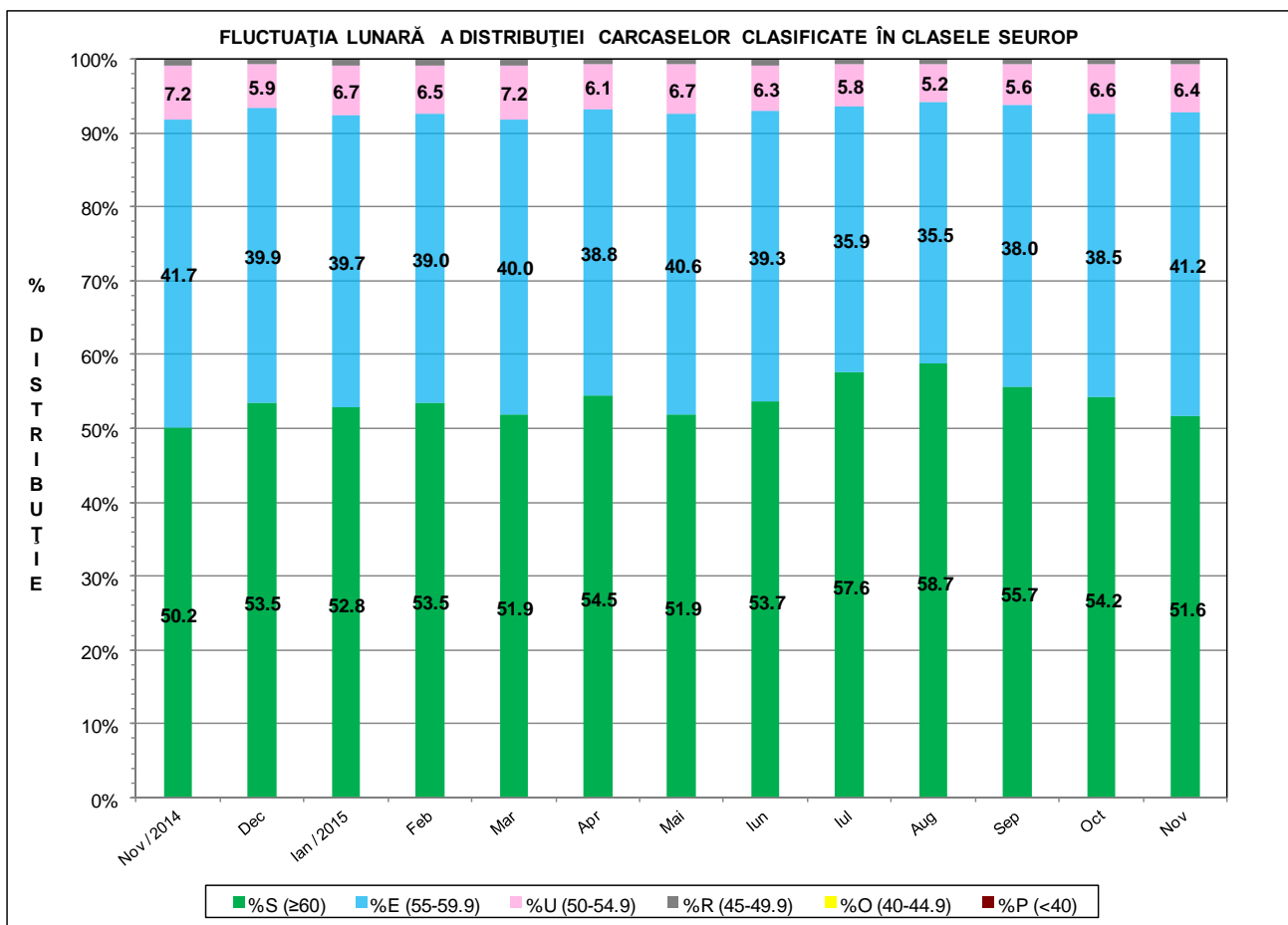
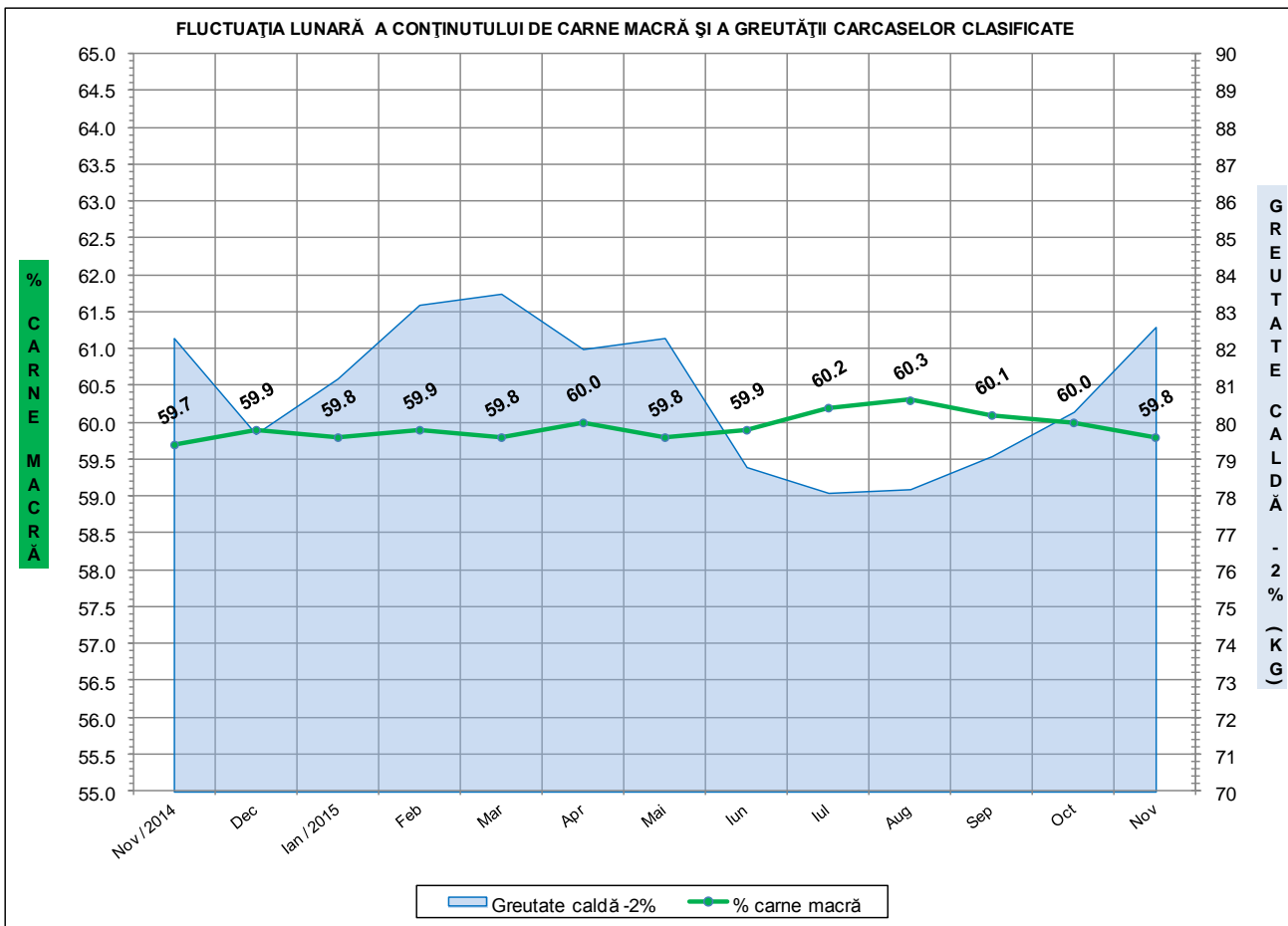


**ÎNCADRAREA ÎN CLASE A CARCASELOR DE PORCINE
CLASIFICATE ÎN LUNA NOIEMBRIE 2015**

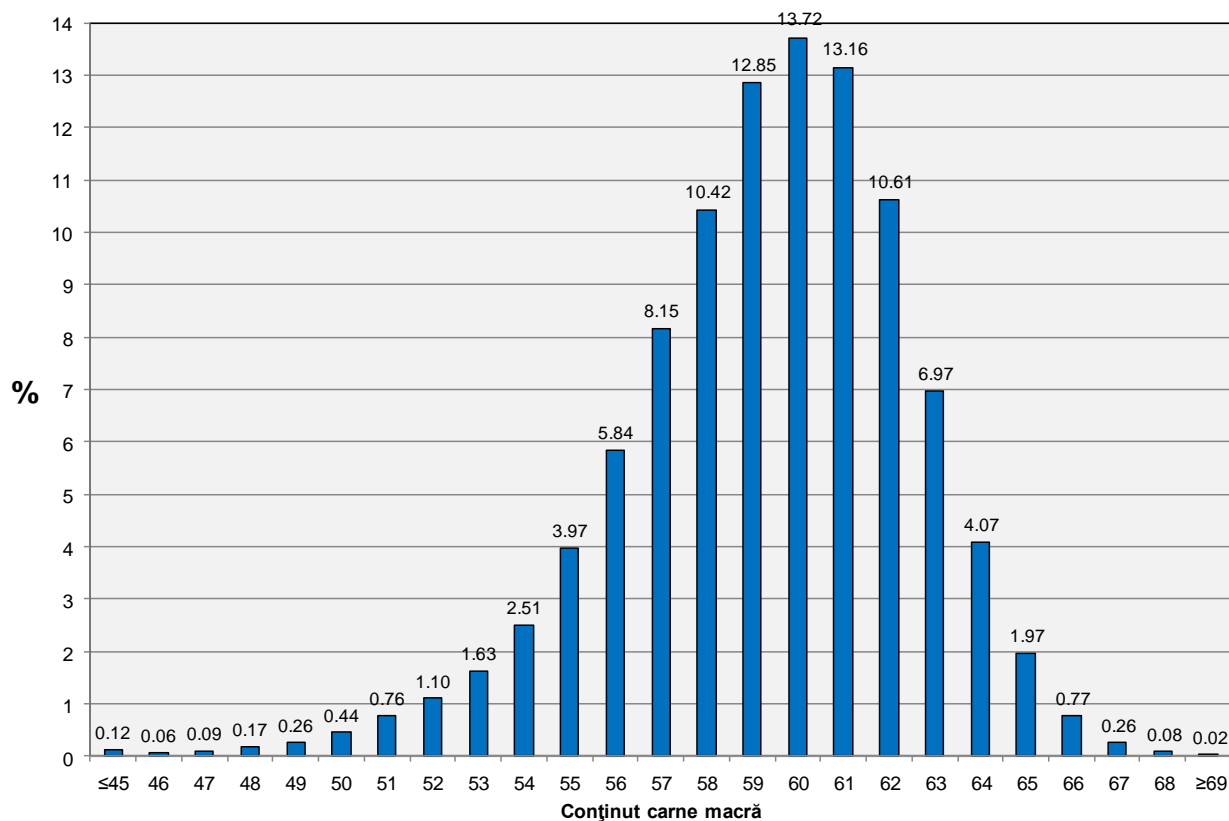
CLASA	% CARNE MACRĂ	NUMĂR CARCASE	% DIN TOTAL	% CARNE MACRĂ	GREUTATE CALDĂ - 2% (KG)
S	≥ 60	172,943	51.61	62.2	81.2
E	55 - 59.9	138,158	41.23	58.0	83.7
U	50 - 54.9	21,587	6.44	53.2	86.7
R	45 - 49.9	2,117	0.63	48.4	88.5
O	40 - 44.9	227	0.07	43.1	86.9
P	< 40	45	0.01	36.3	87.5
TOTAL		335,077	100.00	59.8	82.6

EVOLUȚIA LUNARĂ A GREUTĂȚII CARCASELOR CLASIFICATE

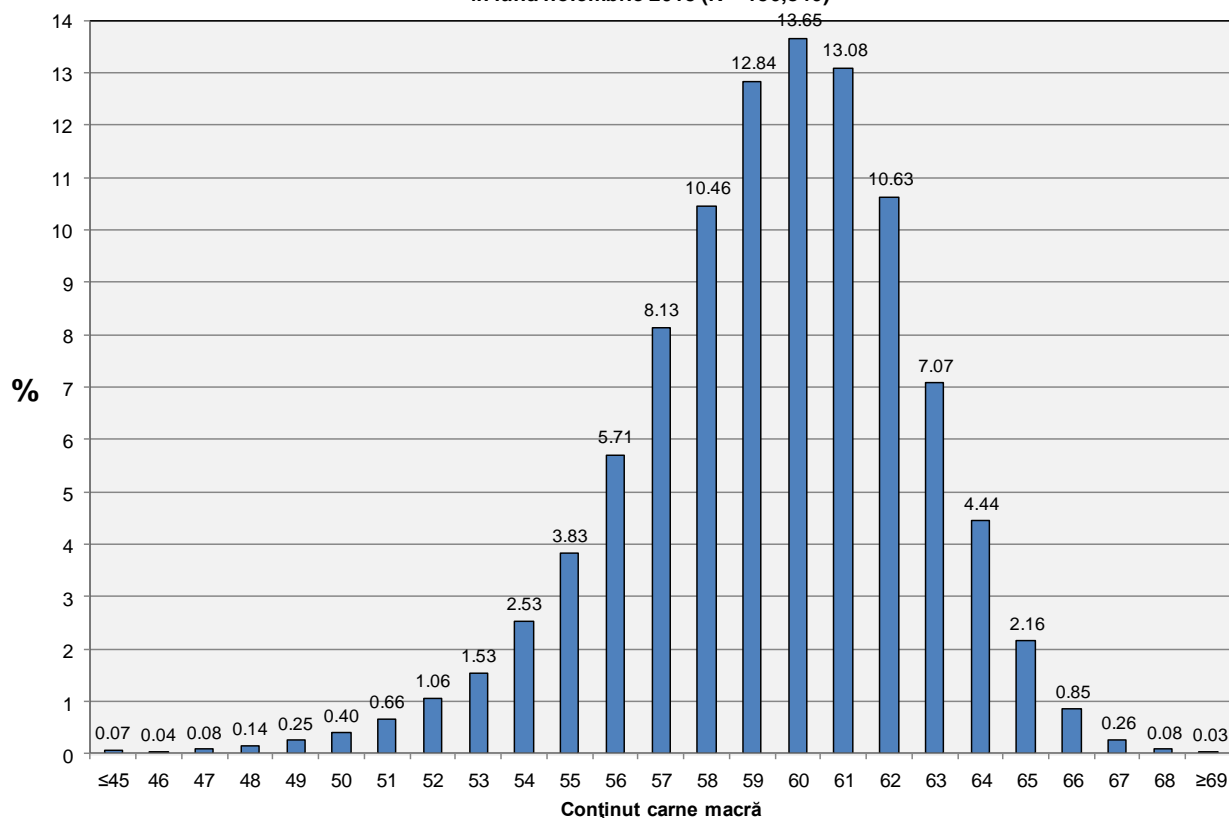




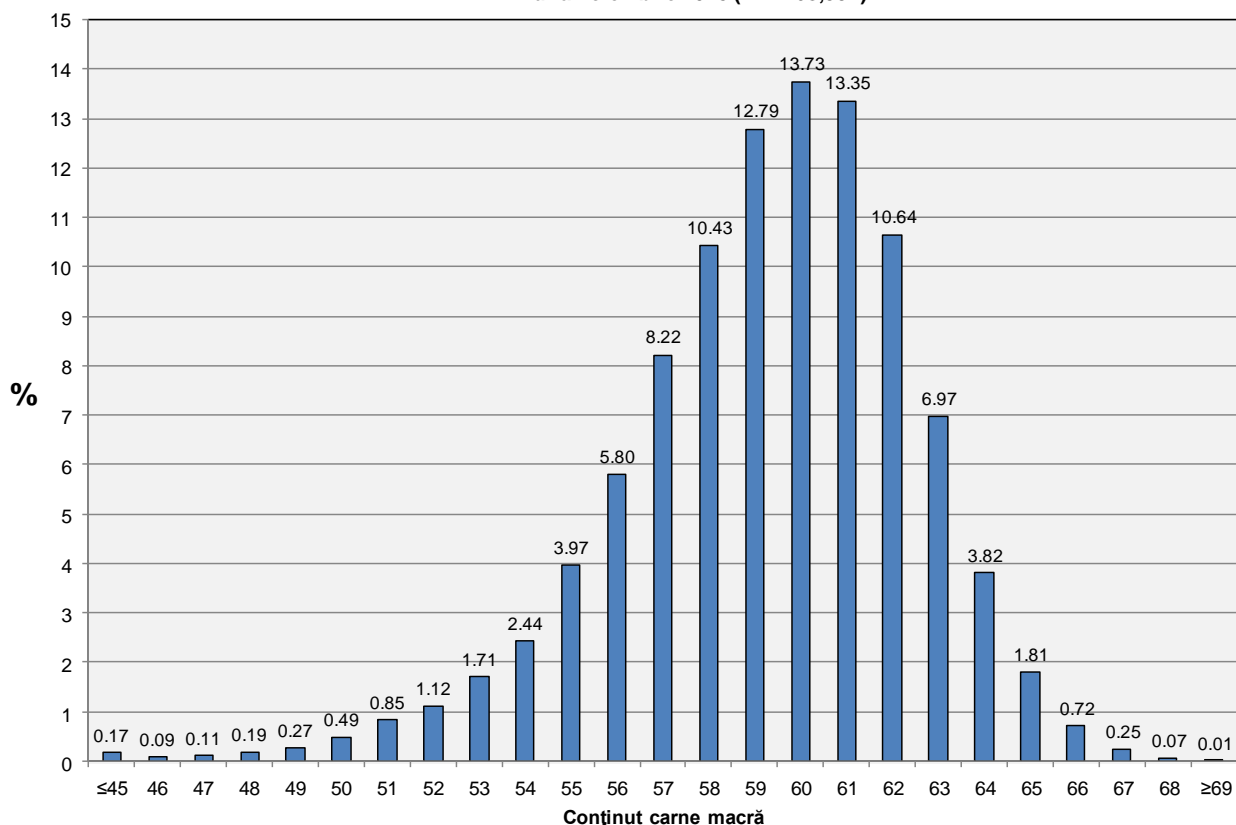
Distribuția carcaselor clasificate în România în luna noiembrie 2015 (N = 335,077)



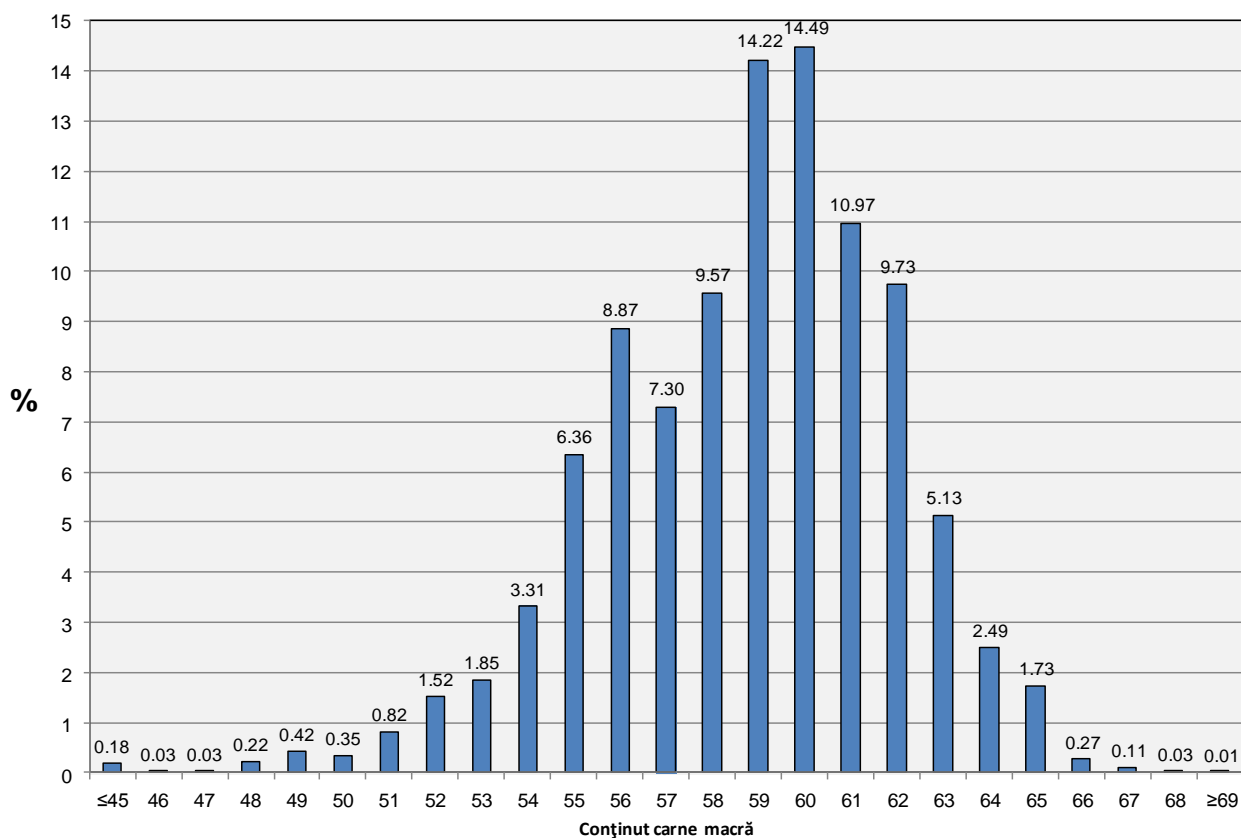
Distribuția carcaselor clasificate în România cu echipamentul cu sondă optică Fat O Meat'er în luna noiembrie 2015 (N = 156,846)



Distribuția carcaselor clasificate în România cu echipamentul cu sondă optică OptiGrade-Pro în luna noiembrie 2015 (N = 168,994)

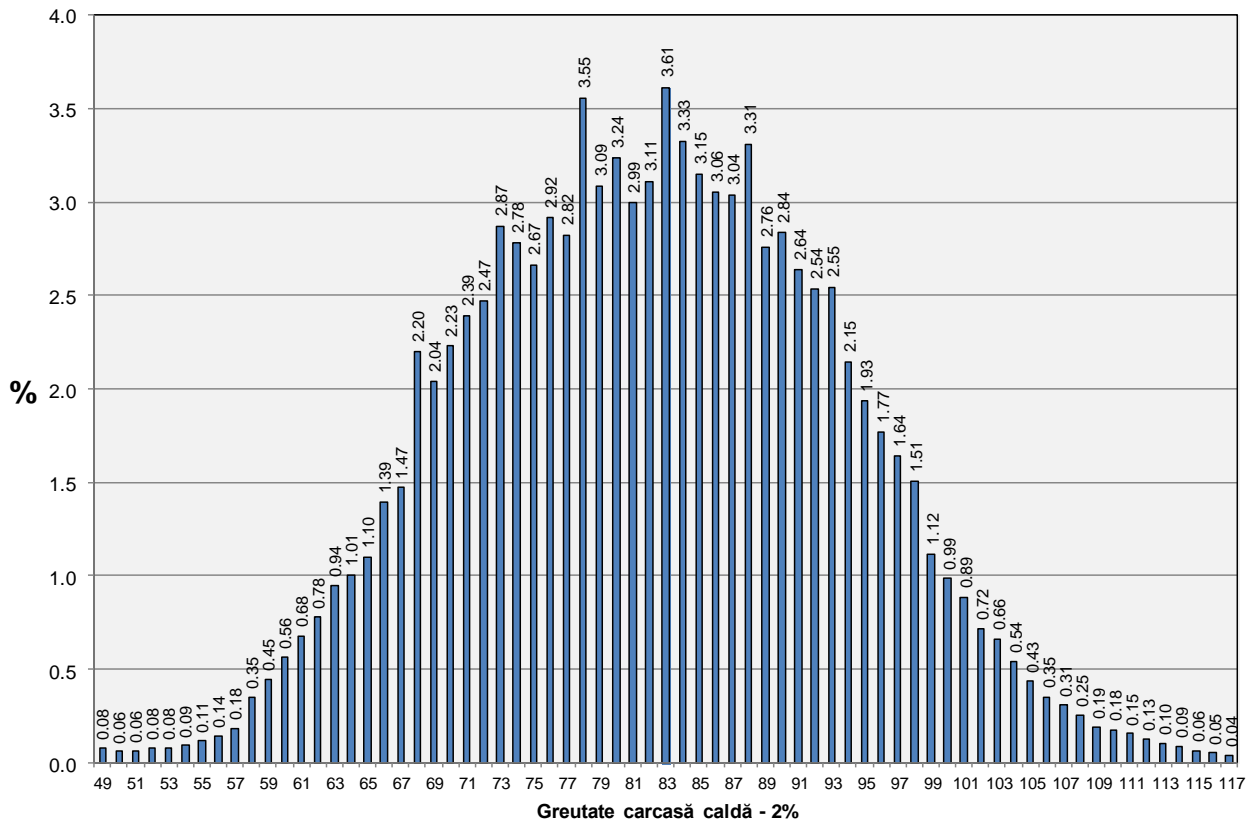


Distribuția carcaselor clasificate în România cu metoda ZP în luna noiembrie 2015 (N = 9,237)

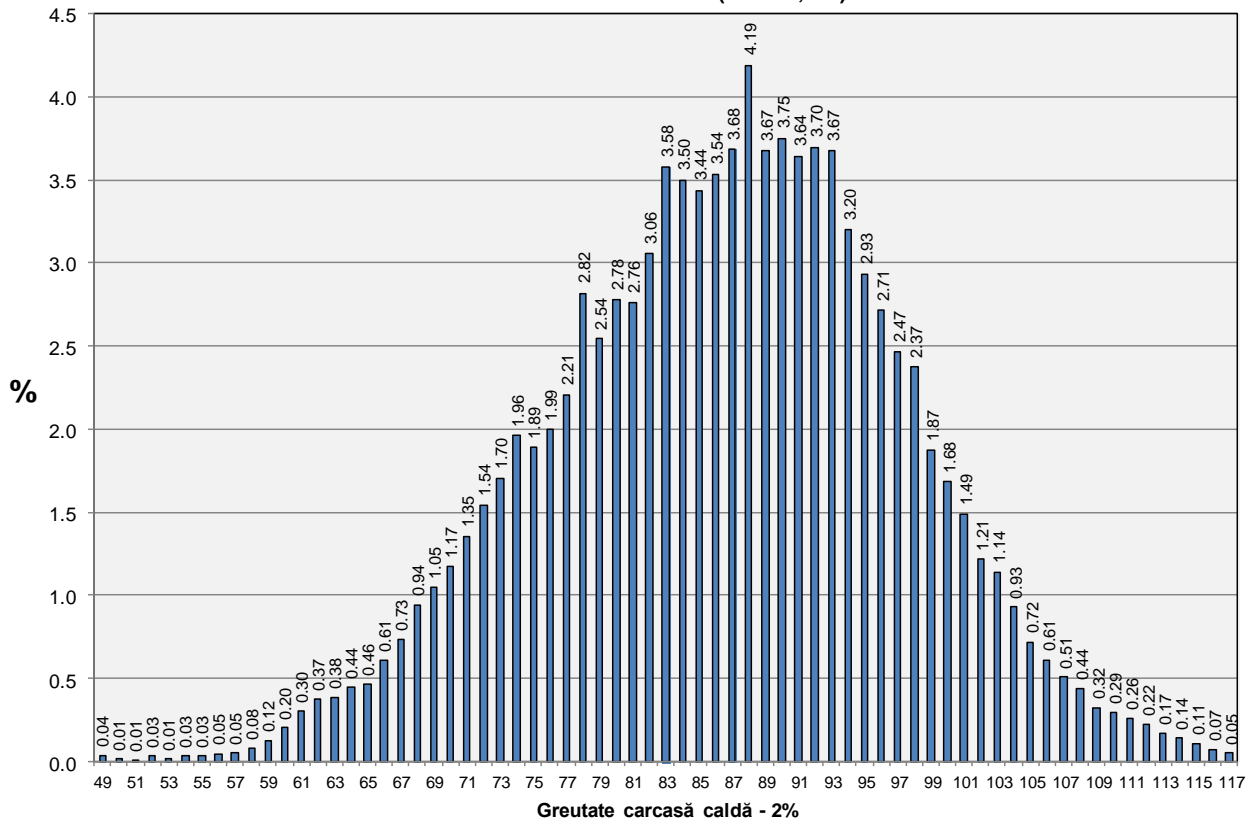




Distribuția greutății carcaselor clasificate în România în luna noiembrie 2015 (N = 335,077)



Distribuția greutății carcaselor clasificate în România cu echipamentul cu sondă optică Fat-O-Meater în luna noiembrie 2015 (N = 156,846)





Distribuția greutății carcaselor clasificate în România cu echipamentul cu sondă optică OptiGrade-Pro în luna noiembrie 2015 (N = 168,994)

