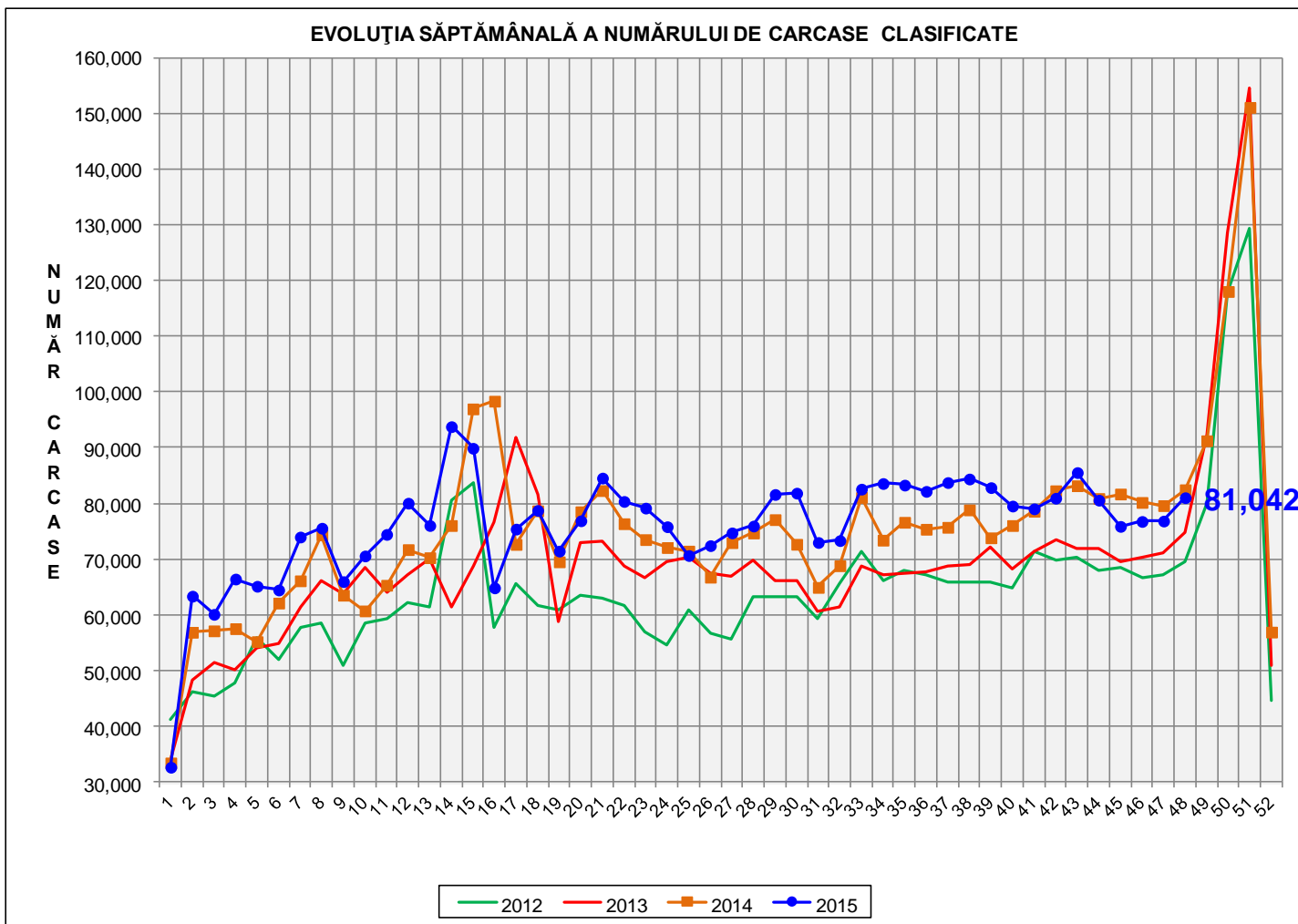


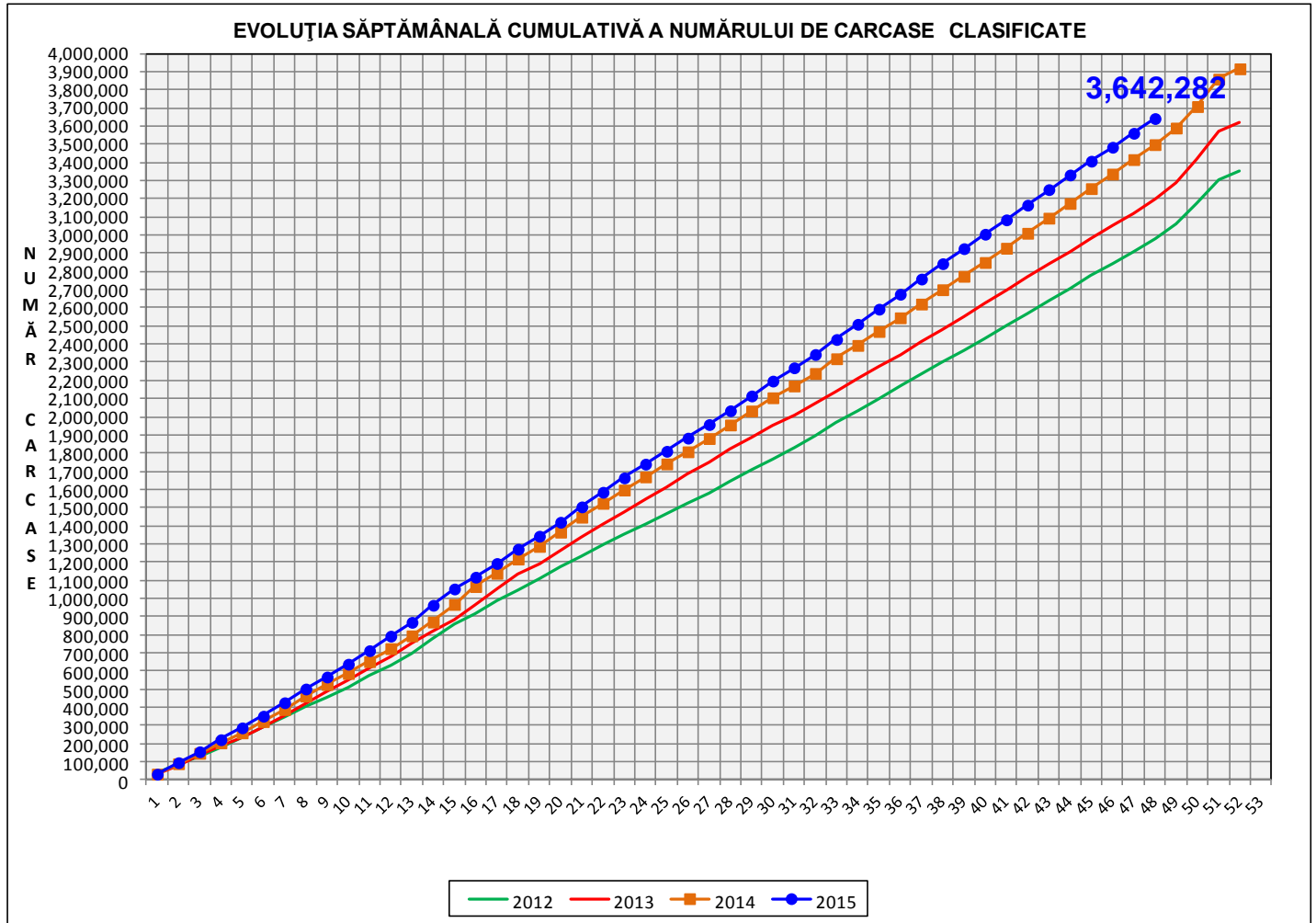
Rezultatele clasificării carcaselor de porcine

Săptămâna 48 (23 – 29 noiembrie 2015)



% Modificare	
S48 / S47	S48 2015/ S48 2014
5.5%	-1.7%

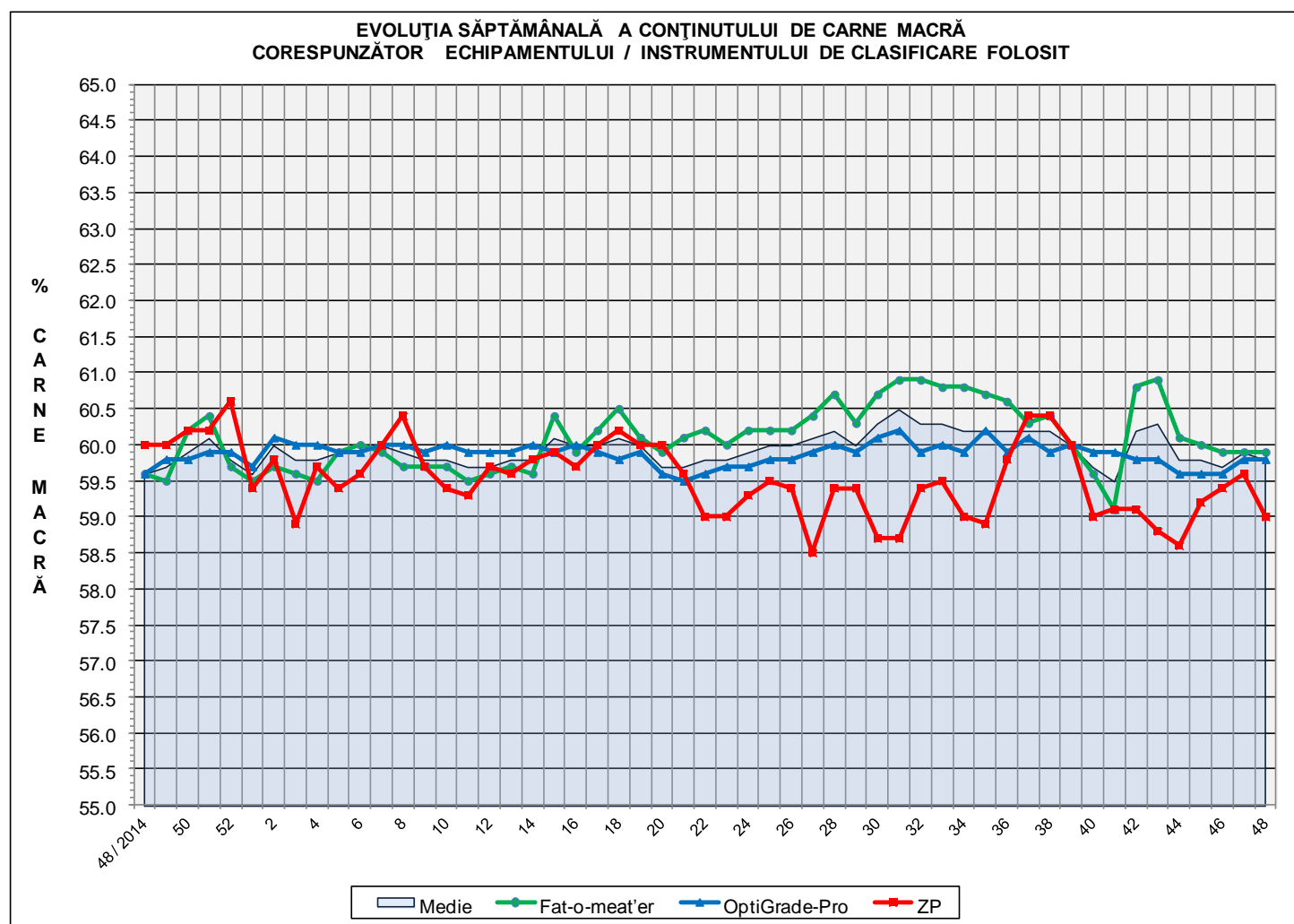
EVOLUȚIA SĂPTĂMÂNALĂ CUMULATIVĂ A NUMĂRULUI DE CARCASE CLASIFICATE



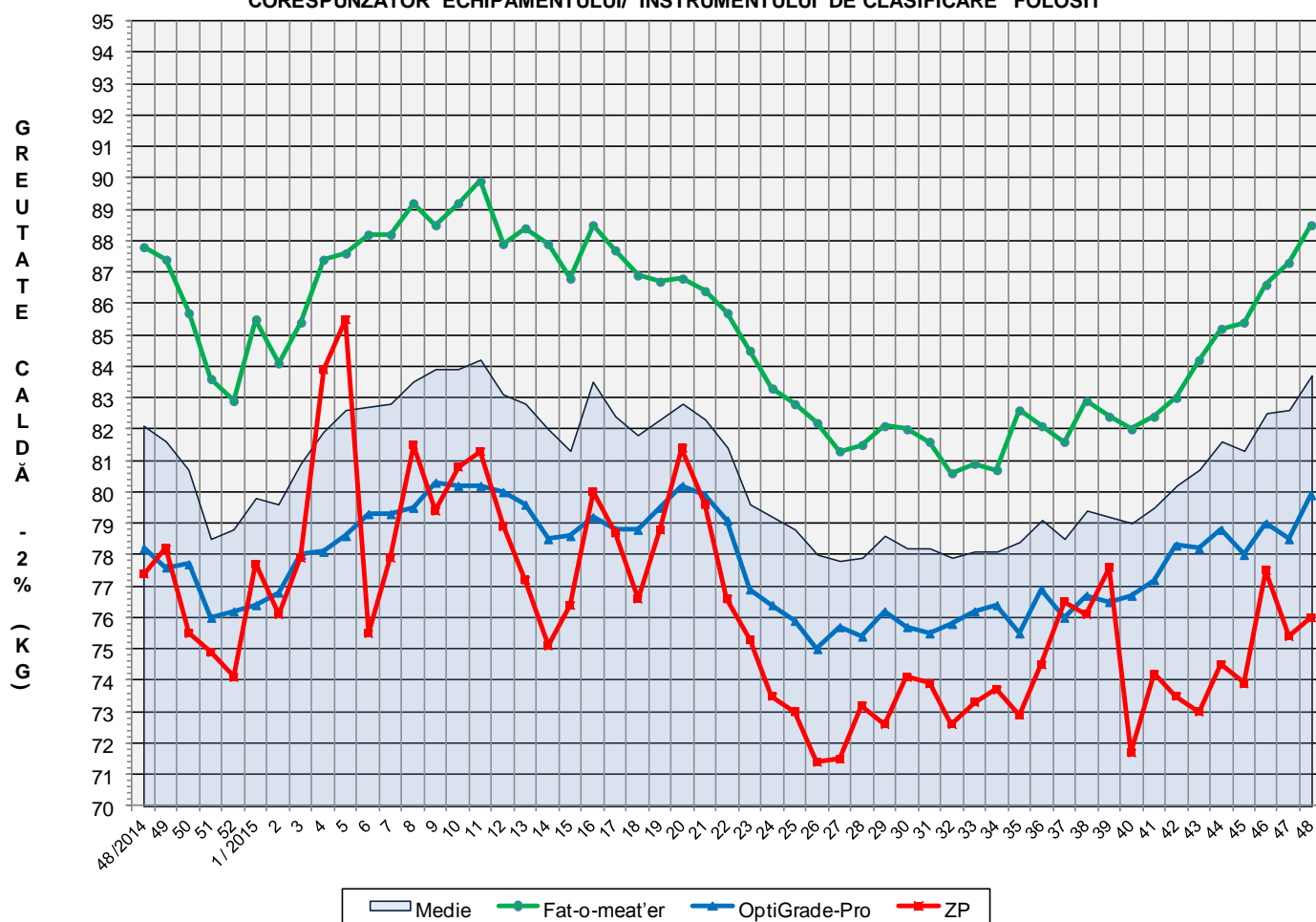
% Modificare
S48 2015/ S48 2014
4.1%

Numărul de carcase clasificate în săptămâna 23 - 29 noiembrie 2015 în funcție de echipamentul / instrumentul folosit

Metoda	Echipament / instrument	Număr carcase	% din total carcase
Sondă Optică	Fat-o-meat'er	37,306	46.03%
	OptiGrade-Pro	41,600	51.33%
ZP	Rigla	2,136	2.64%
TOTAL		81,042	100.00%



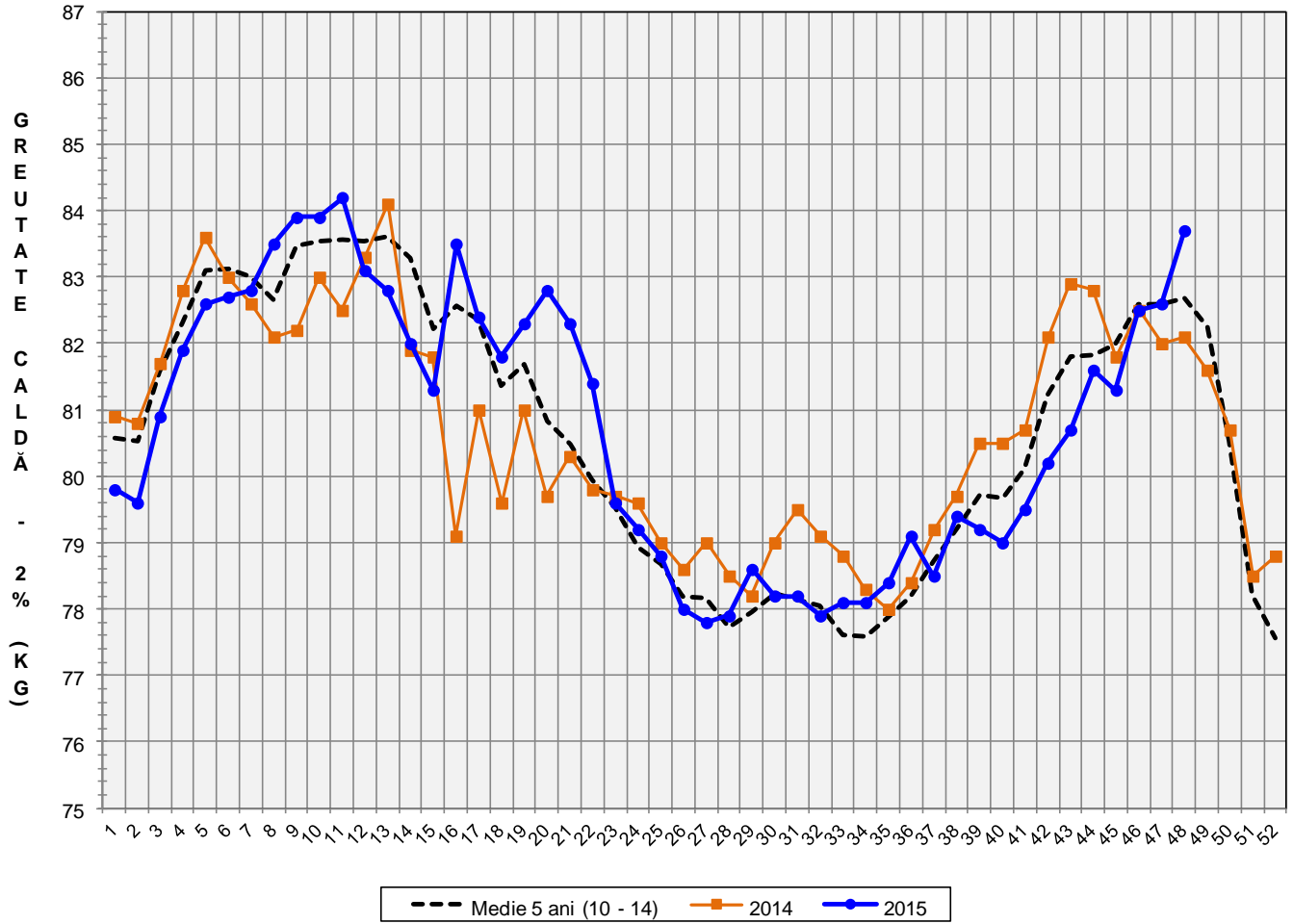
**EVOLUȚIA SĂPTĂMÂNALĂ A GREUTĂȚII CARCASELOR
CORESPUNZĂTOR ECHIPAMENTULUI/ INSTRUMENTULUI DE CLASIFICARE FOLOSIT**

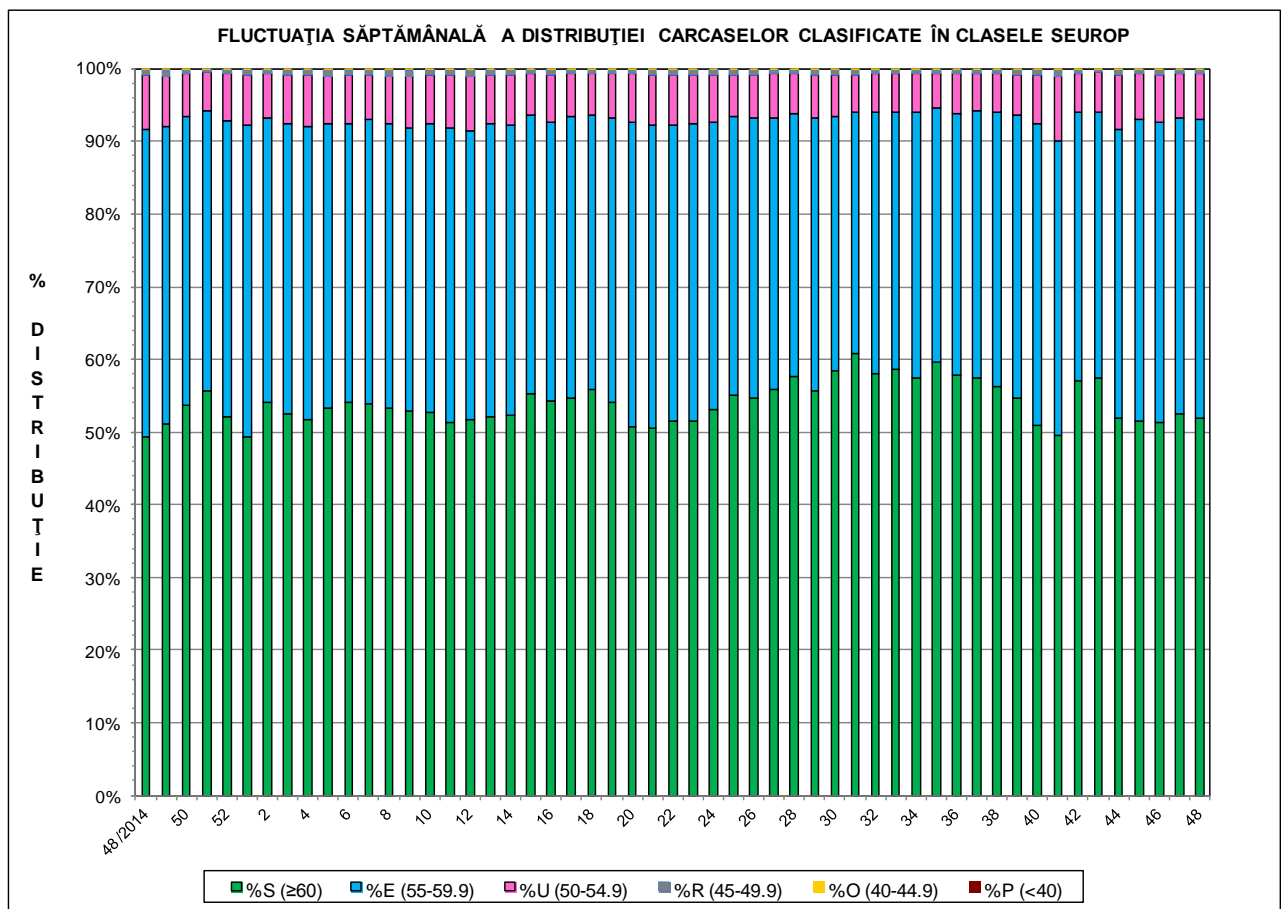
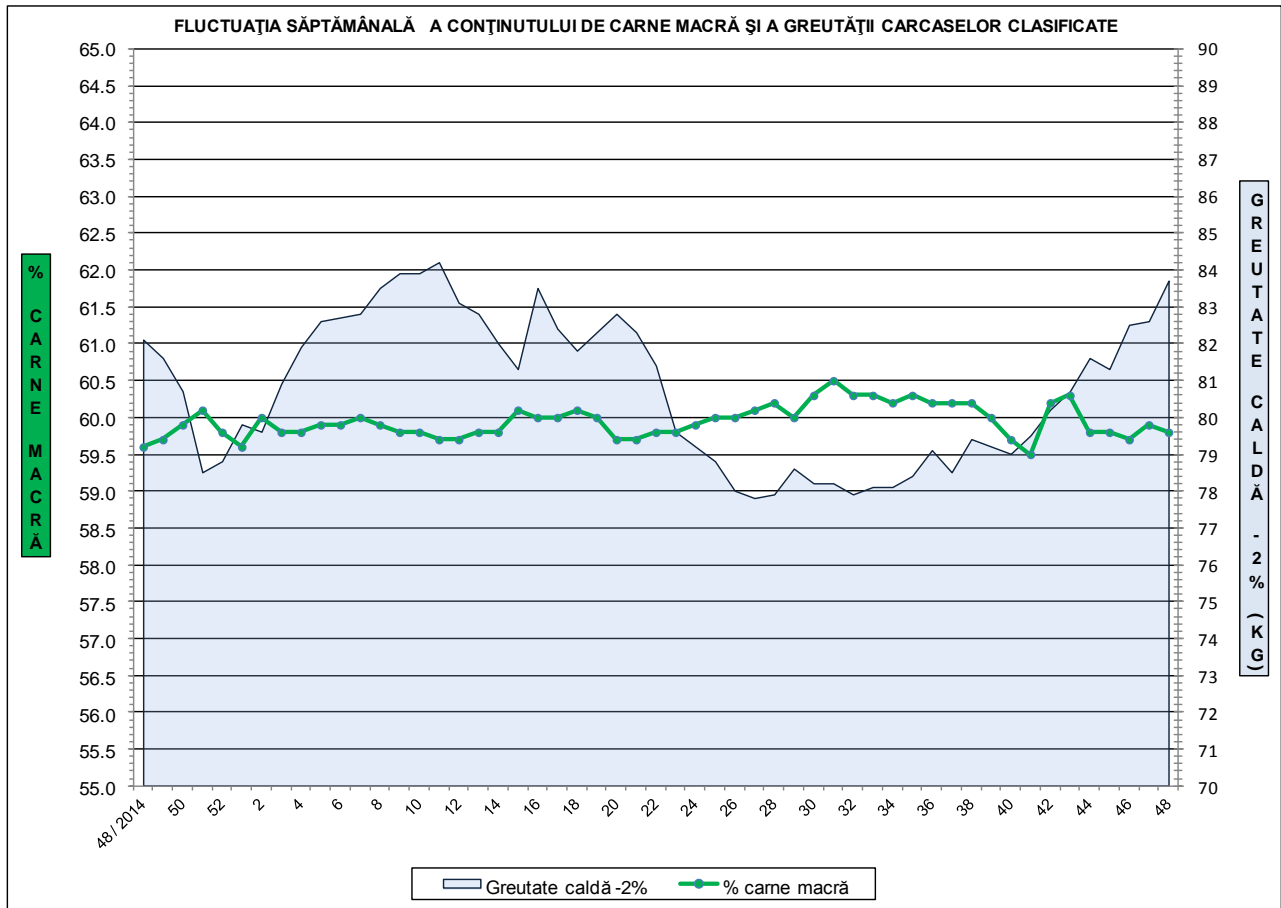


**ÎNCADRAREA ÎN CLASE A CARCASELOR DE PORCINE
CLASIFICATE ÎN SĂPTĂMÂNA 23 - 29 NOIEMBRIE 2015**

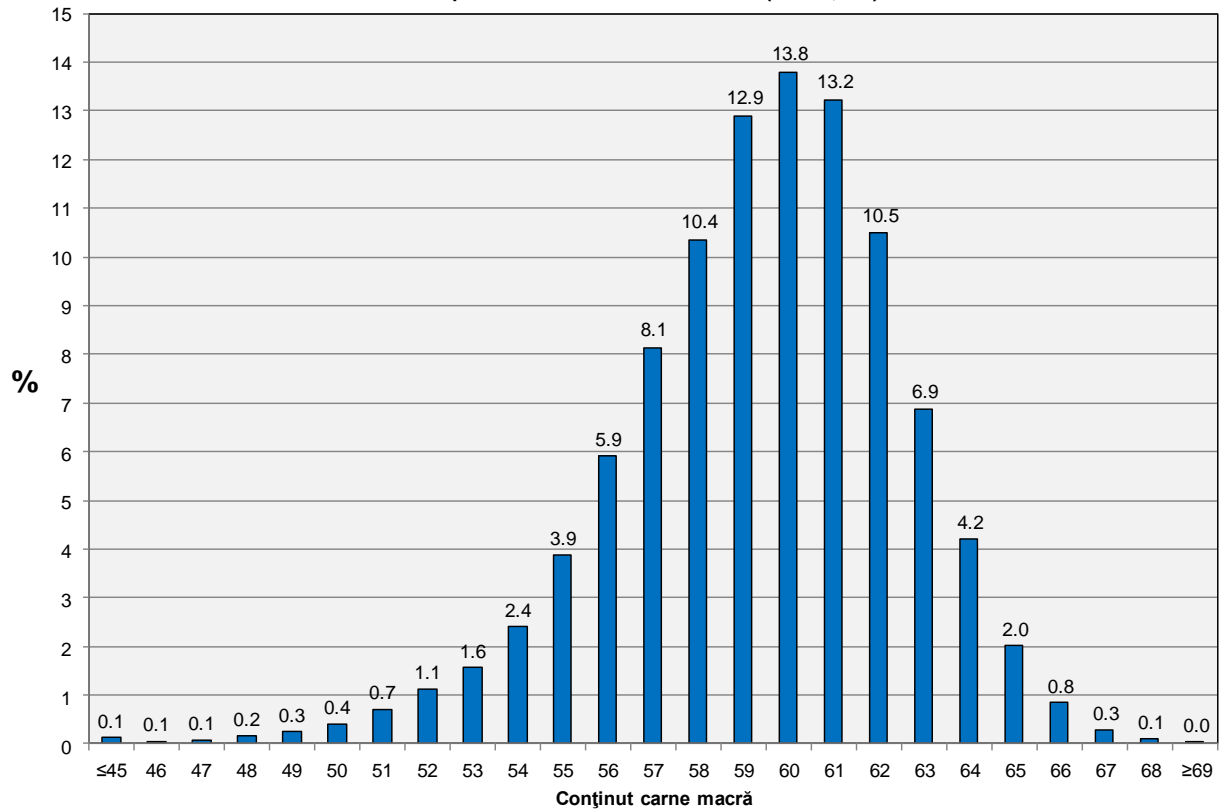
CLASA	% CARNE MACRĂ	NUMĂR CARCASE	% DIN TOTAL	% CARNE MACRĂ	GREUTATE CALDĂ - 2% (KG)
S	≥ 60	42,047	51.88	62.2	82.4
E	55 - 59.9	33,379	41.19	58.0	84.9
U	50 - 54.9	5,046	6.23	53.2	87.1
R	45 - 49.9	499	0.62	48.4	89.1
O	40 - 44.9	59	0.07	43.1	83.7
P	< 40	12	0.01	36.5	94.1
TOTAL		81,042	100.00	59.8	83.7

EVOLUȚIA SĂPTĂMÂNALĂ A GREUTĂȚII CARCASELOR CLASIFICATE

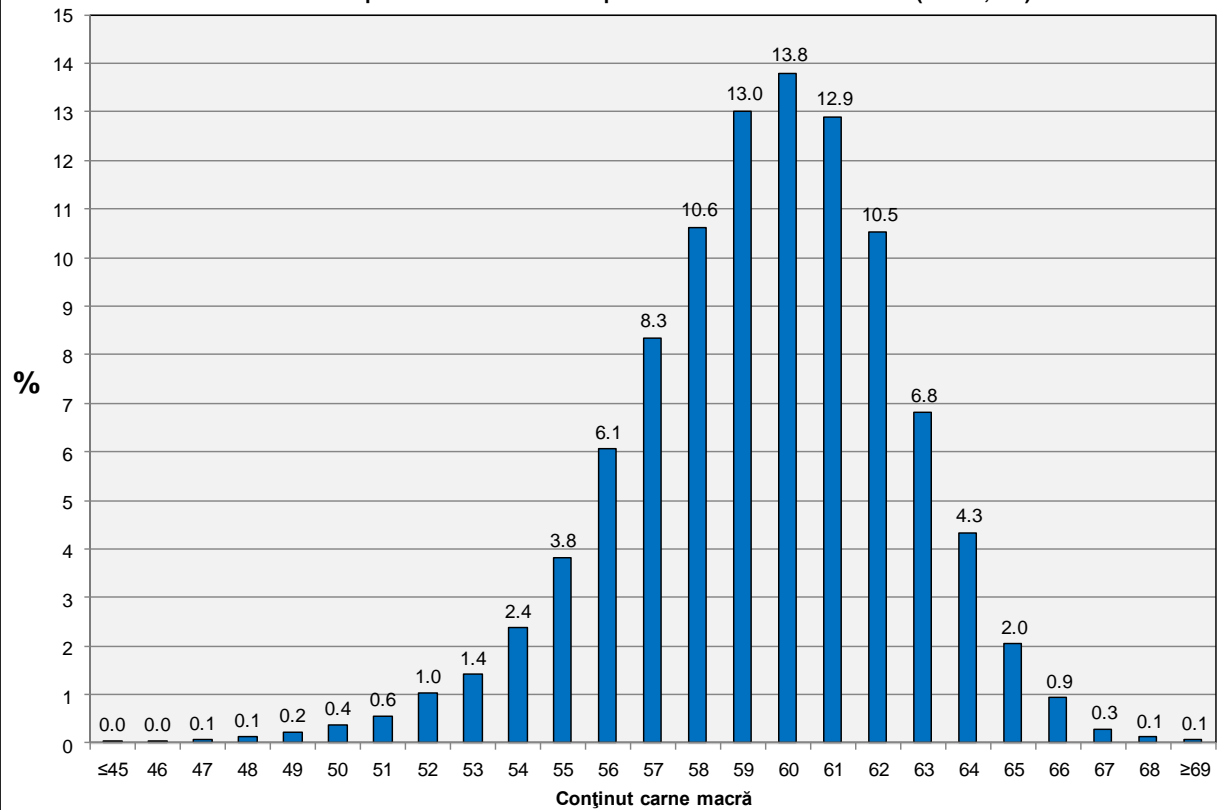




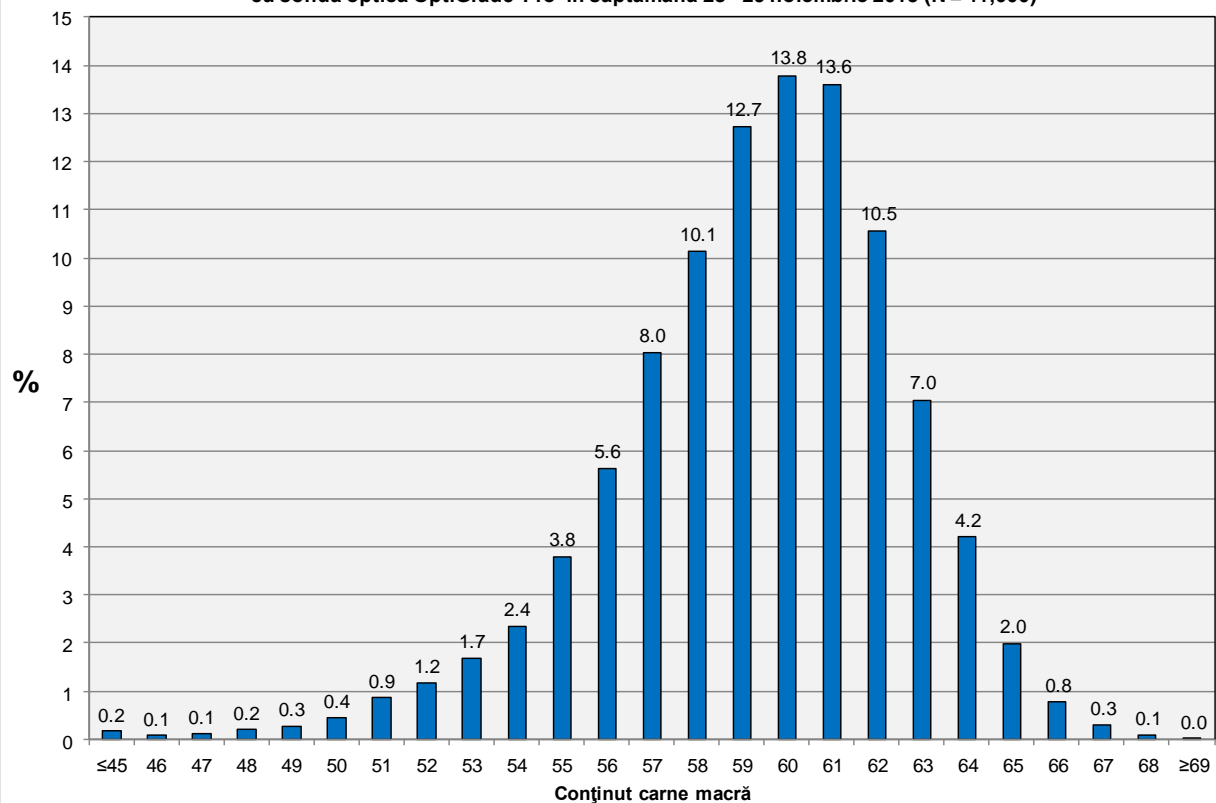
Distribuția conținutului de carne macră a carcaselor clasificate în România în săptămâna 23 - 29 noiembrie 2015 (N = 81,042)



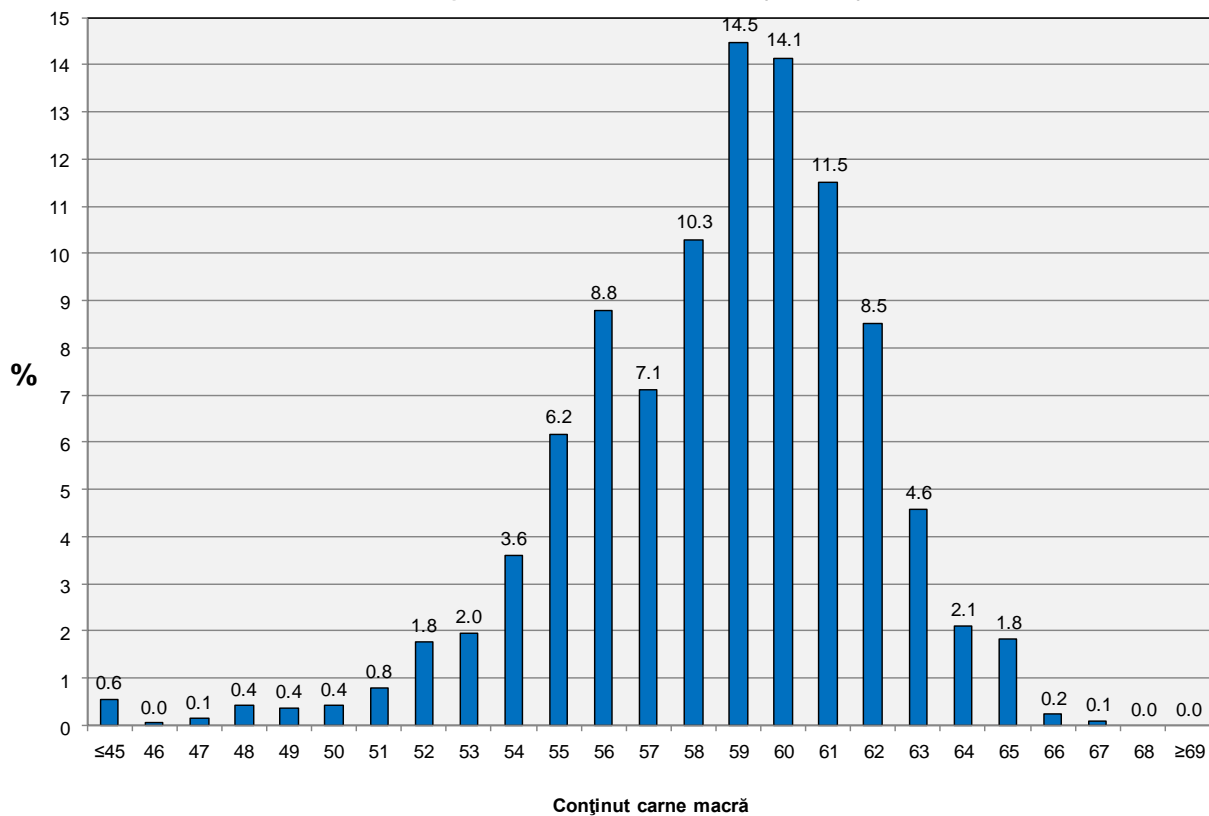
Distribuția conținutului de carne macră a carcaselor clasificate în România cu echipamentul cu sondă optică Fat O Meat'er în săptămâna 23 - 29 noiembrie 2015 (N = 37,306)

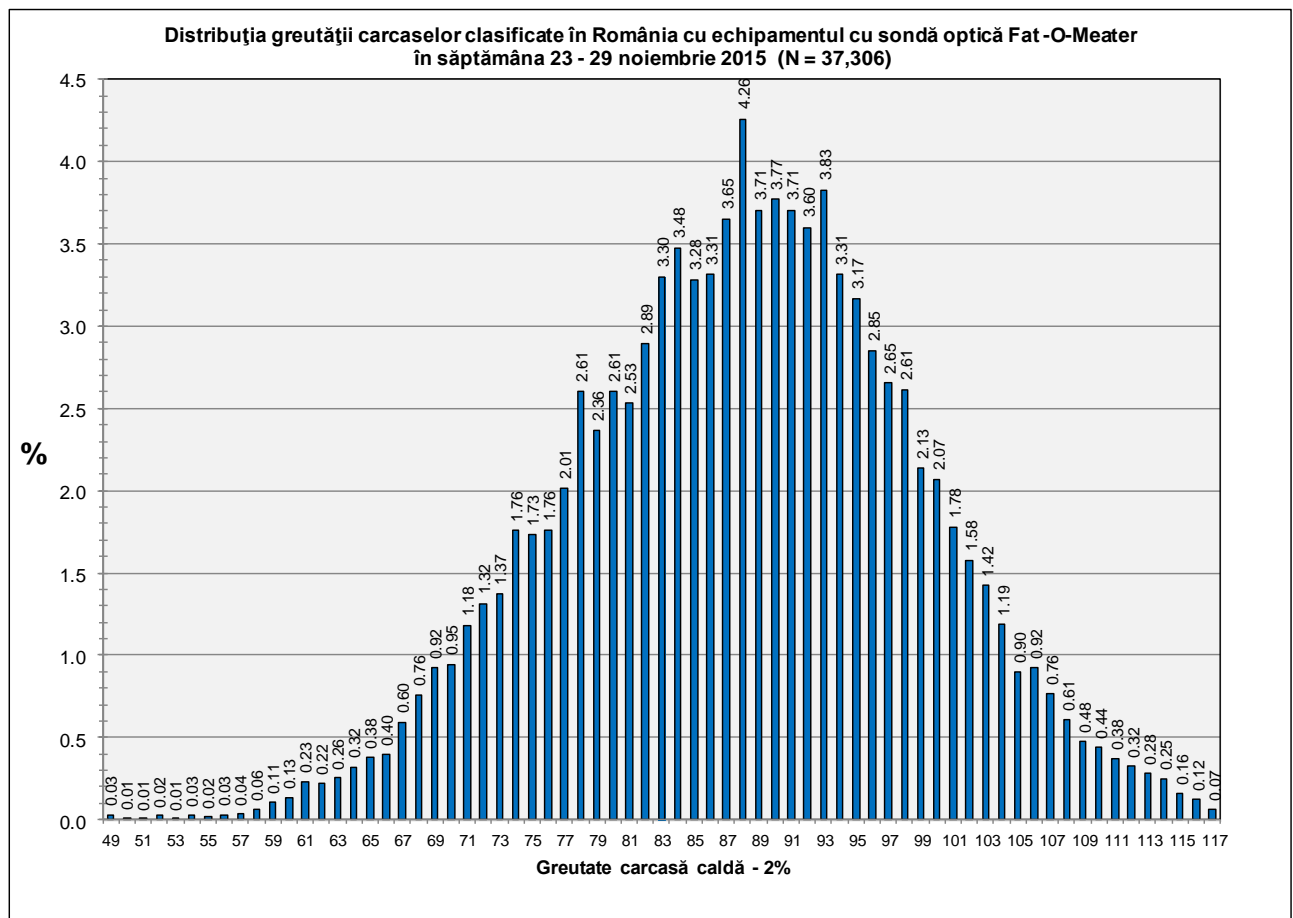
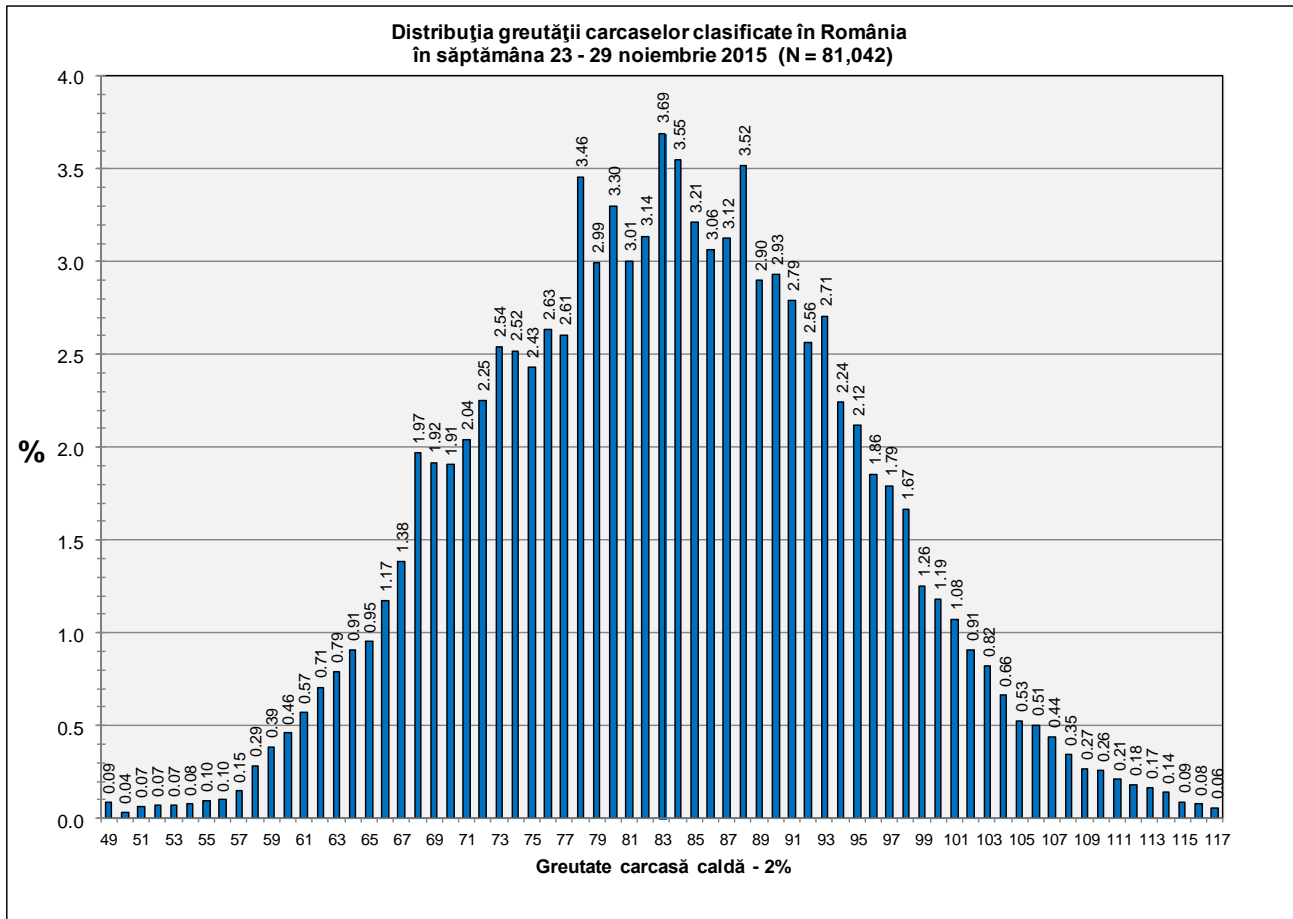


Distribuția conținutului de carne macră a carcaselor clasificate în România cu echipamentul cu sondă optică OptiGrade-Pro în săptămâna 23 - 29 noiembrie 2015 (N = 41,600)



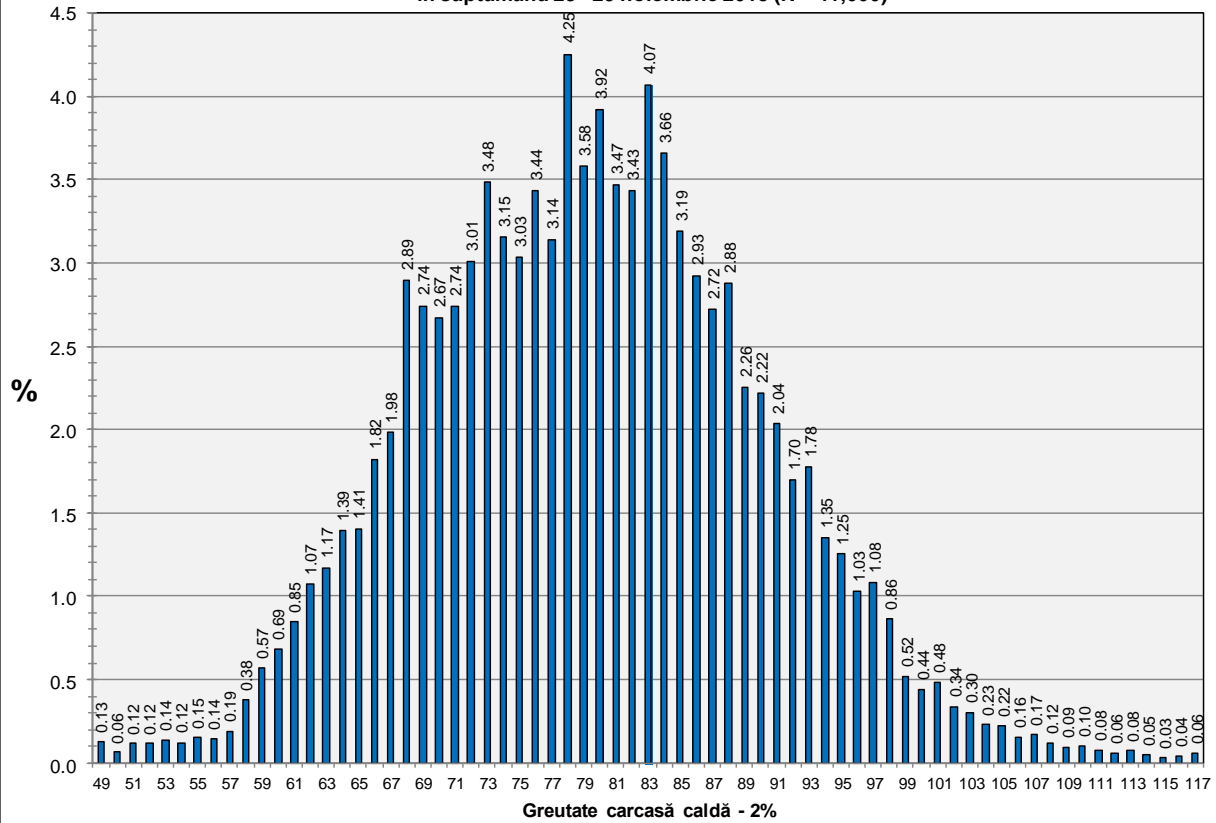
Distribuția conținutului de carne macră a carcaselor clasificate în România cu metoda ZP în săptămâna 23 - 29 noiembrie 2015 (N = 2,136)







Distribuția greutății carcaselor clasificate în România cu echipamentul cu sondă optică OptiGrade-Pro în săptămâna 23 - 29 noiembrie 2015 (N = 41,600)



Distribuția greutății carcaselor clasificate în România cu metoda ZP în săptămâna 23 - 29 noiembrie 2015 (N = 2,136)

