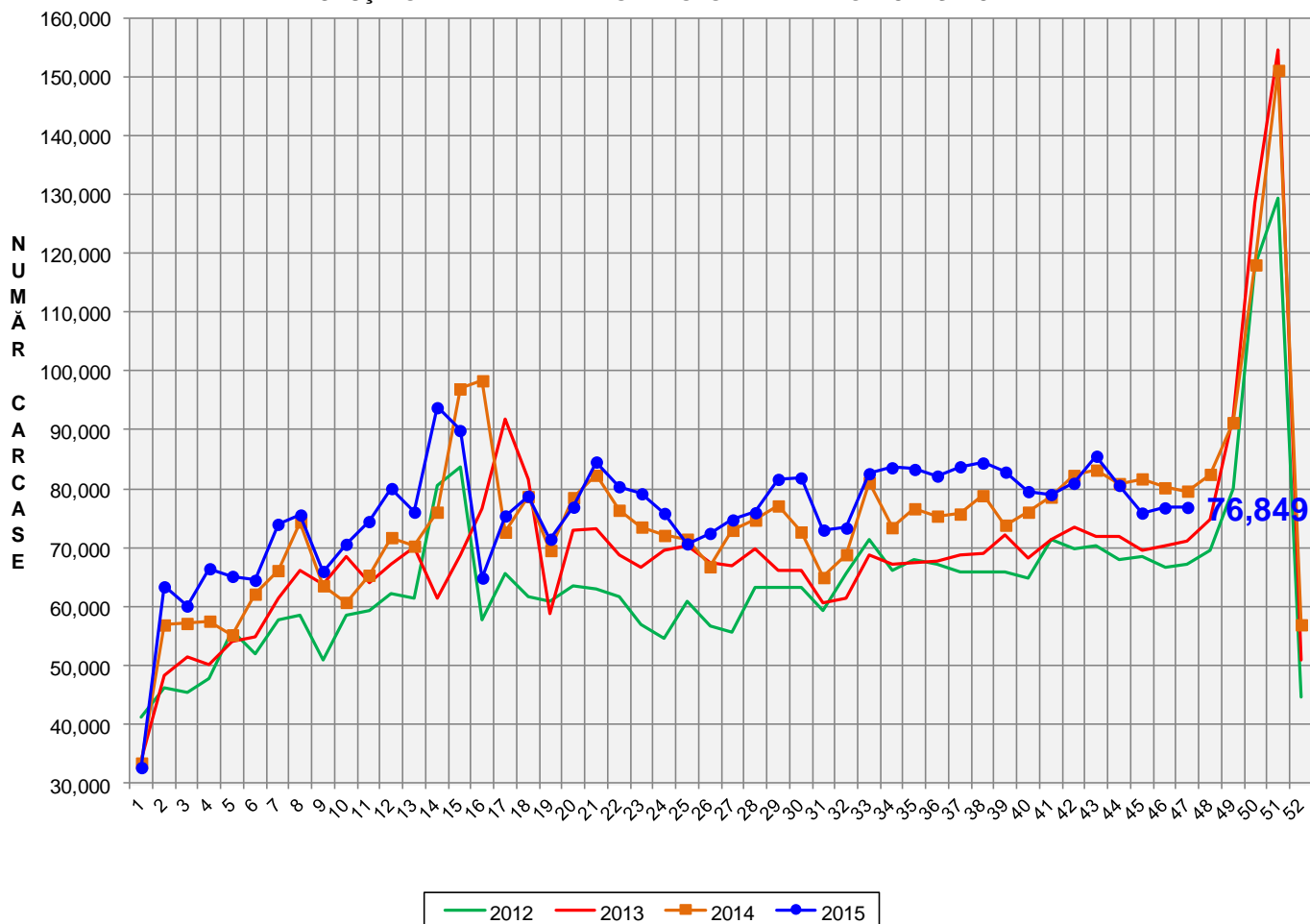


# Rezultatele clasificării carcaselor de porcine

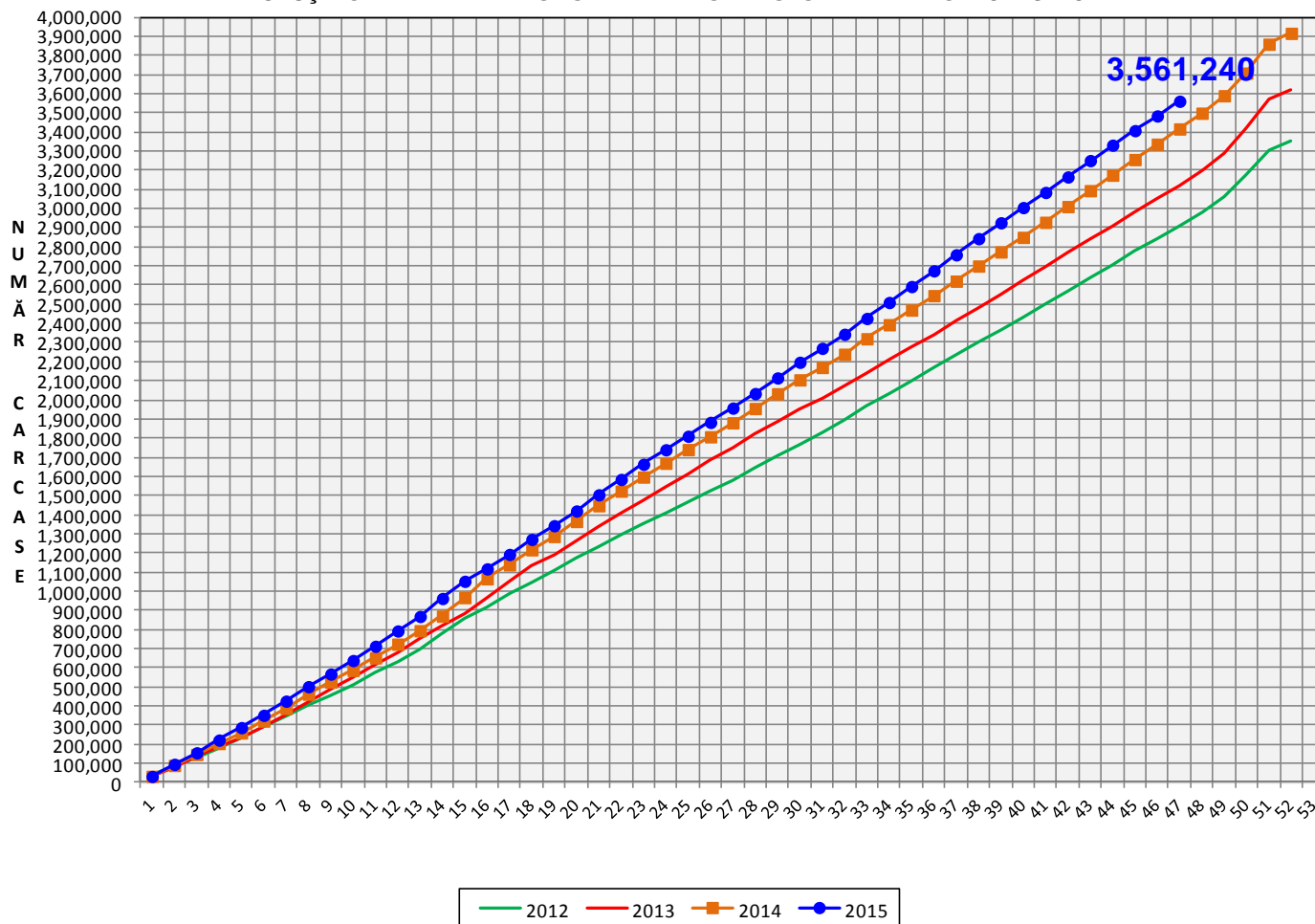
## Săptămâna 47 (16 – 22 noiembrie 2015)

**EVOLUȚIA SĂPTĂMÂNALĂ A NUMĂRULUI DE CARCASE CLASIFICATE**



% Modificare	
S47 / S46	S47 2015/ S47 2014
0.1%	-3.5%

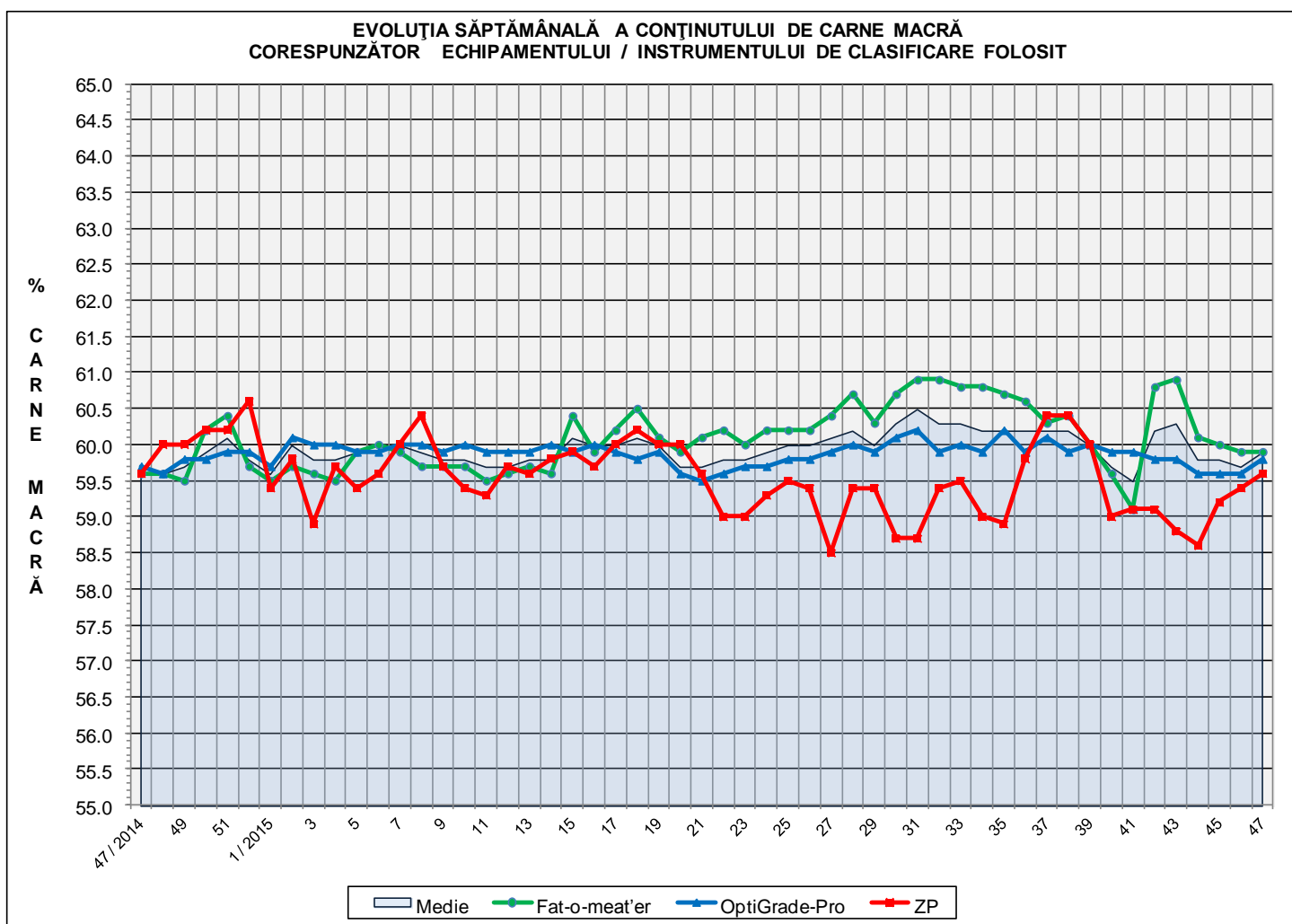
EVOLUȚIA SĂPTĂMÂNALĂ CUMULATIVĂ A NUMĂRULUI DE CARCASE CLASIFICATE



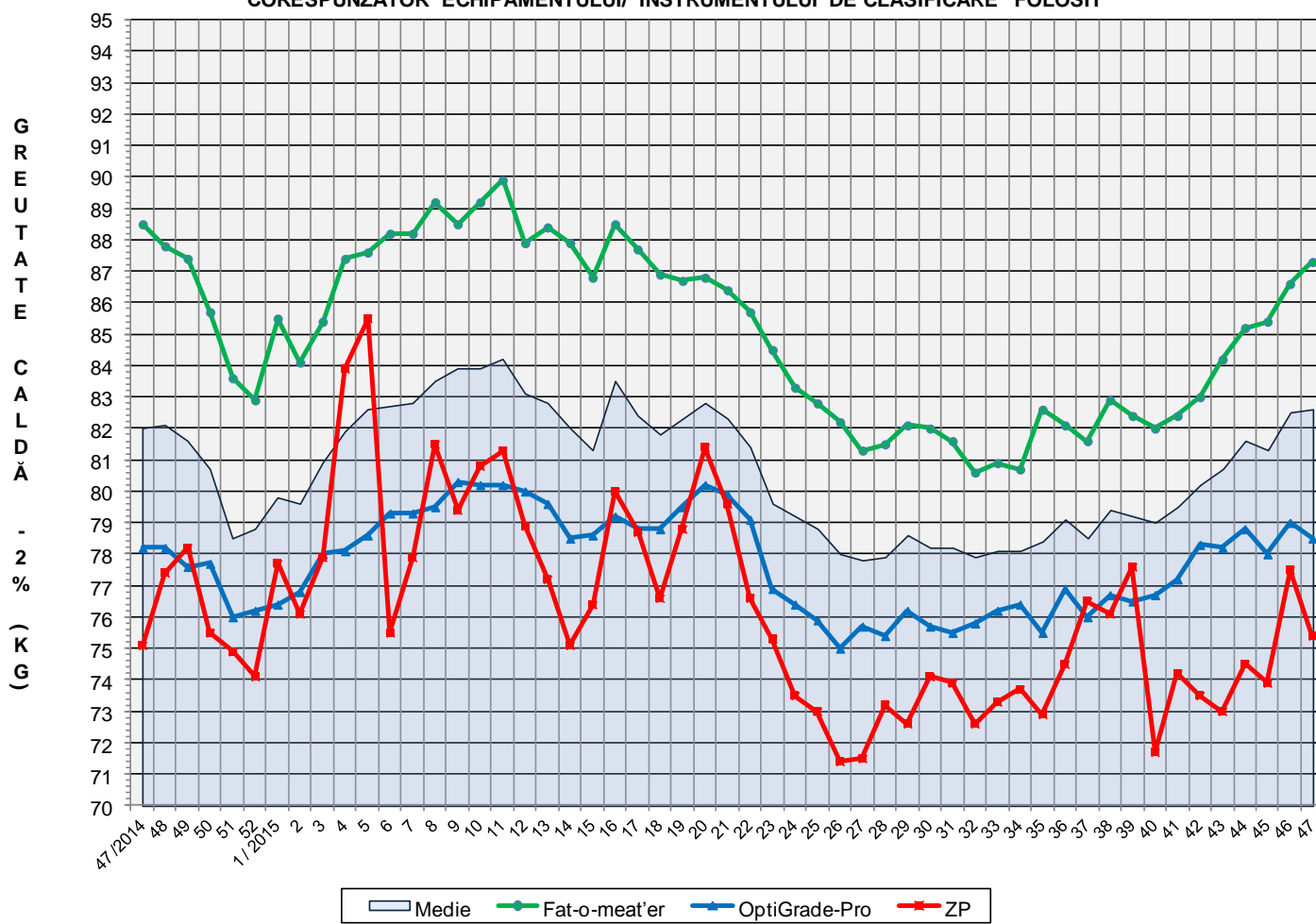
% Modificare
S47 2015/ S47 2014
4.2%

## Numărul de carcase clasificate în săptămâna 16 - 22 noiembrie 2015 în funcție de echipamentul / instrumentul folosit

Metoda	Echipament / instrument	Număr carcase	% din total carcase
Sondă Optică	Fat-o-meat'er	36,544	47.55%
	OptiGrade-Pro	38,378	49.94%
ZP	Rigla	1,927	2.51%
<b>TOTAL</b>		<b>76,849</b>	<b>100.00%</b>



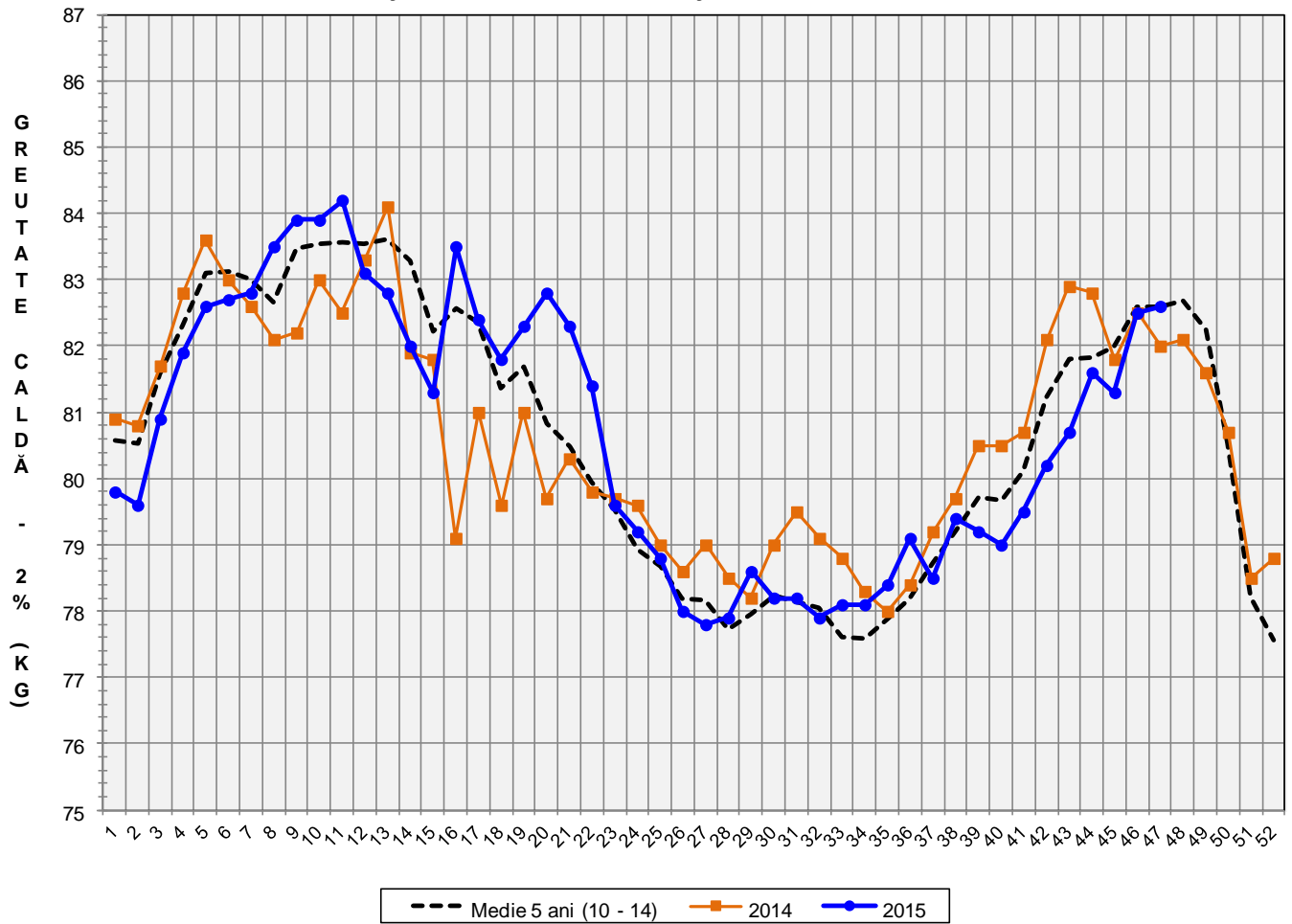
**EVOLUȚIA SĂPTĂMÂNALĂ A GREUTĂȚII CARCASELOR  
CORESPUNZĂTOR ECHIPAMENTULUI/ INSTRUMENTULUI DE CLASIFICARE FOLOSIT**

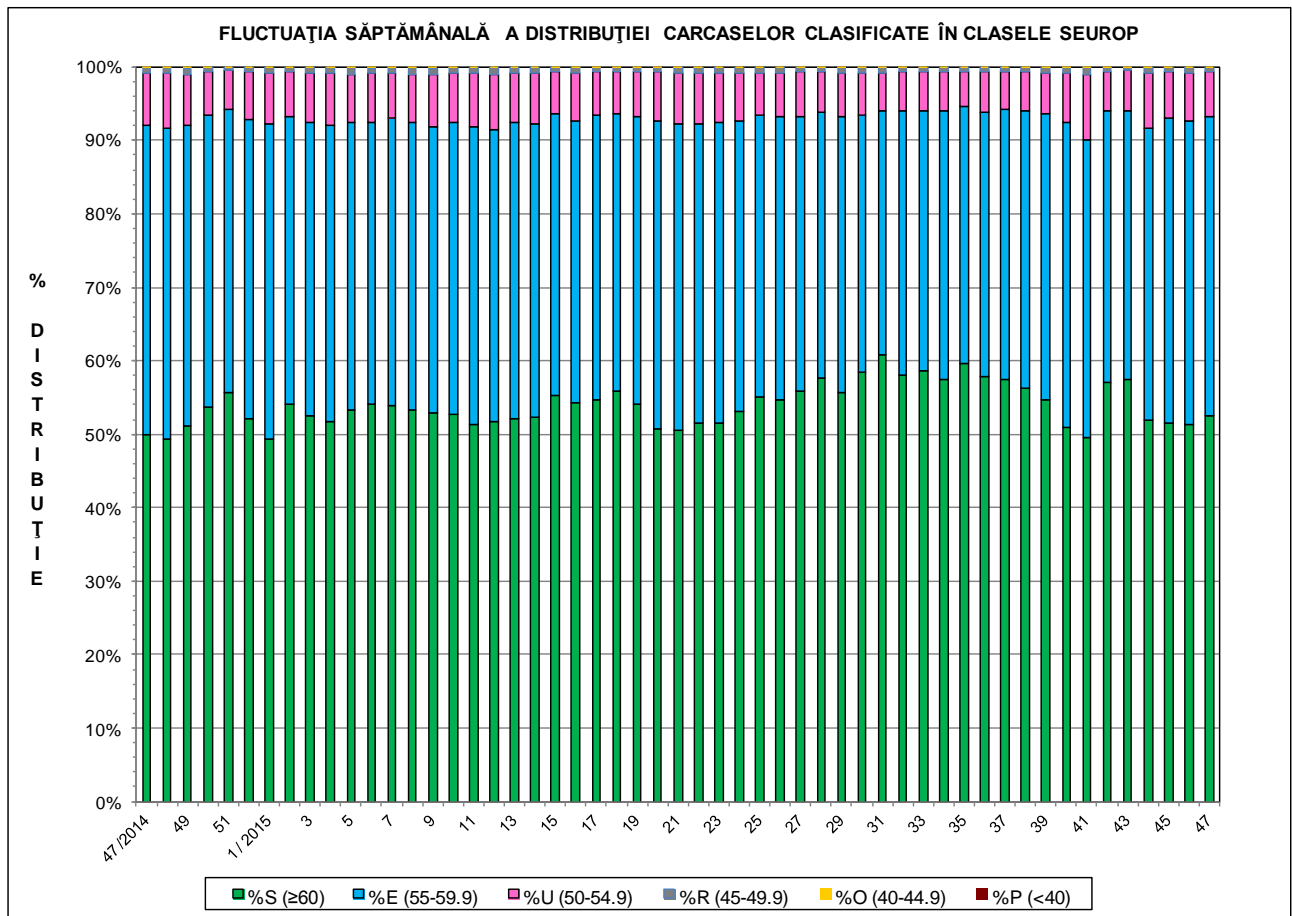
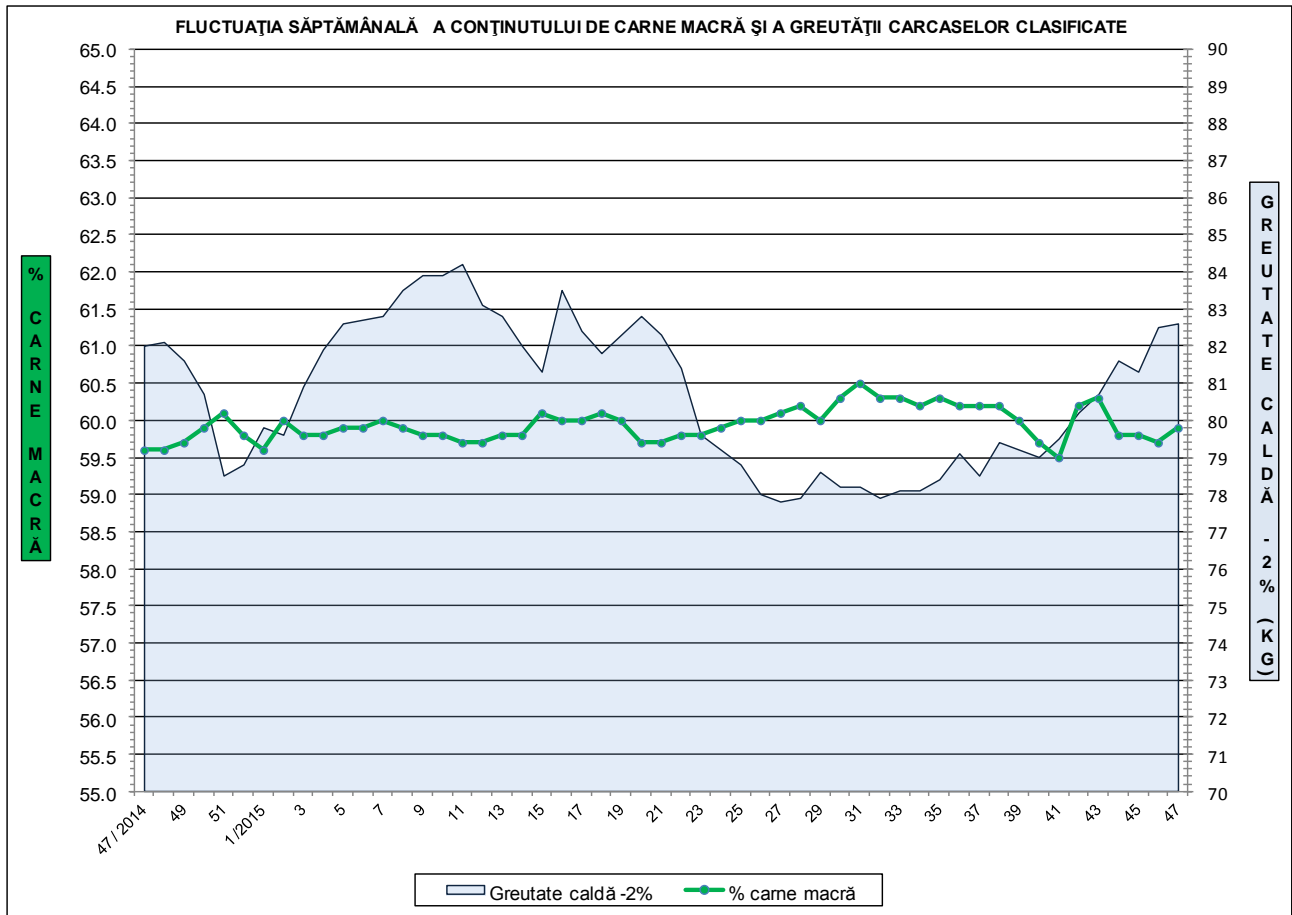


**ÎNCADRAREA ÎN CLASE A CARCASELOR DE PORCINE  
CLASIFICATE ÎN SĂPTĂMÂNA 16 - 22 NOIEMBRIE 2015**

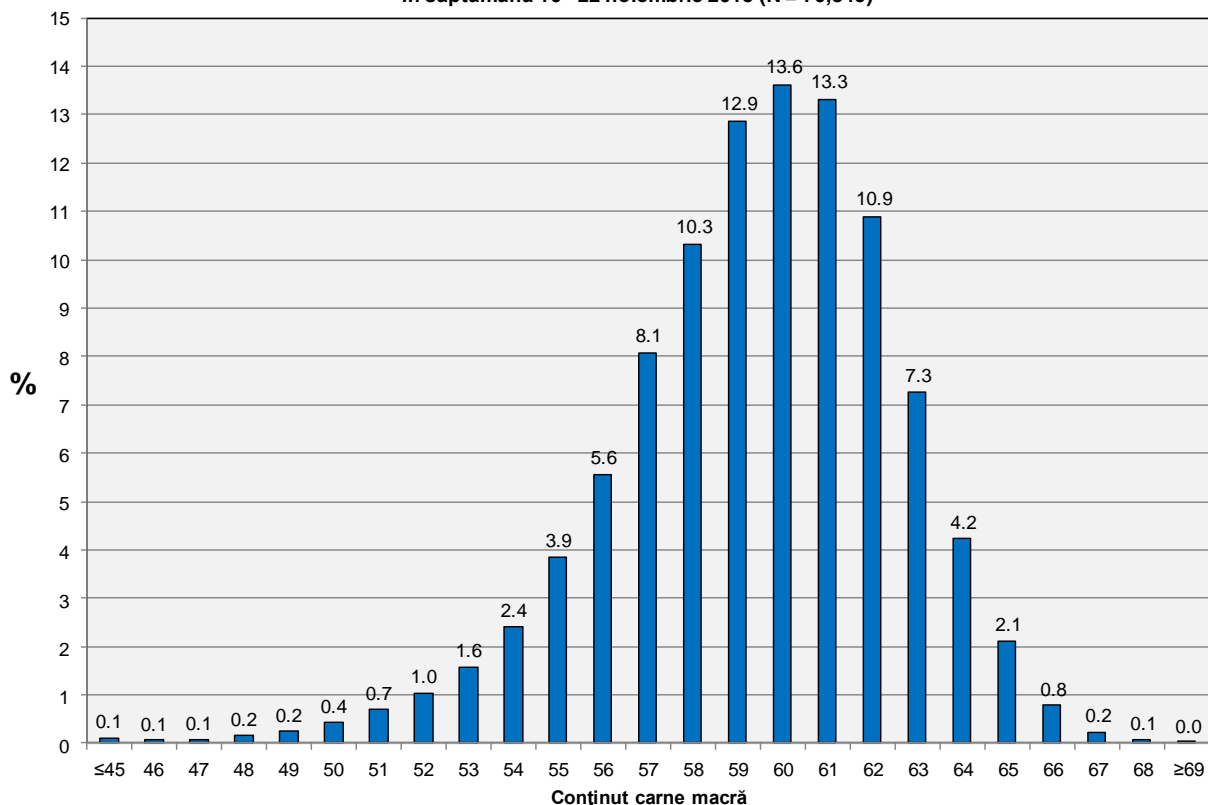
CLASA	% CARNE MACRĂ	NUMĂR CARCASE	% DIN TOTAL	% CARNE MACRĂ	GREUTATE CALDĂ - 2% (KG)
<b>S</b>	<b>≥ 60</b>	<b>40,365</b>	<b>52.53</b>	<b>62.2</b>	<b>81.0</b>
<b>E</b>	<b>55 - 59.9</b>	<b>31,262</b>	<b>40.68</b>	<b>58.0</b>	<b>83.8</b>
<b>U</b>	<b>50 - 54.9</b>	<b>4,718</b>	<b>6.14</b>	<b>53.3</b>	<b>87.5</b>
<b>R</b>	<b>45 - 49.9</b>	<b>447</b>	<b>0.58</b>	<b>48.4</b>	<b>89.0</b>
<b>O</b>	<b>40 - 44.9</b>	<b>46</b>	<b>0.06</b>	<b>42.8</b>	<b>88.5</b>
<b>P</b>	<b>&lt; 40</b>	<b>11</b>	<b>0.01</b>	<b>37.6</b>	<b>87.0</b>
<b>TOTAL</b>		<b>76,849</b>	<b>100.00</b>	<b>59.9</b>	<b>82.6</b>

EVOLUȚIA SĂPTĂMÂNALĂ A GREUTĂȚII CARCASELOR CLASIFICATE

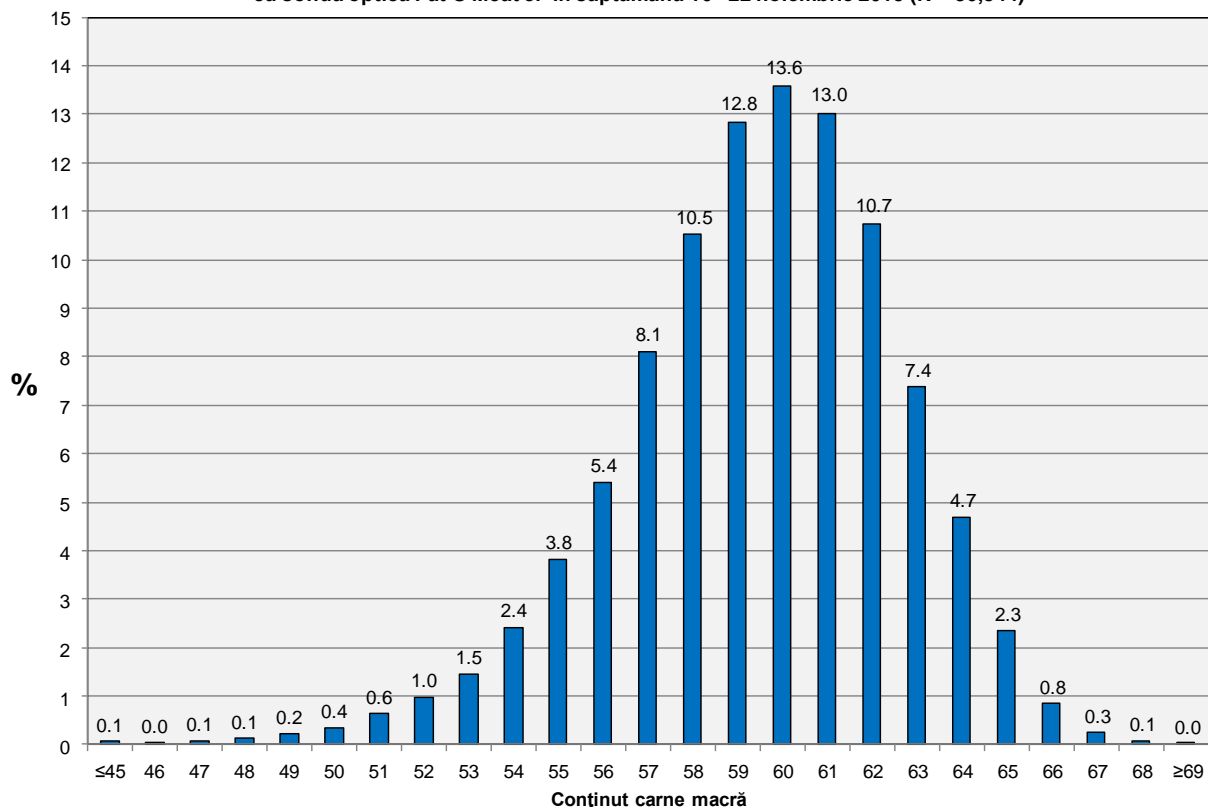




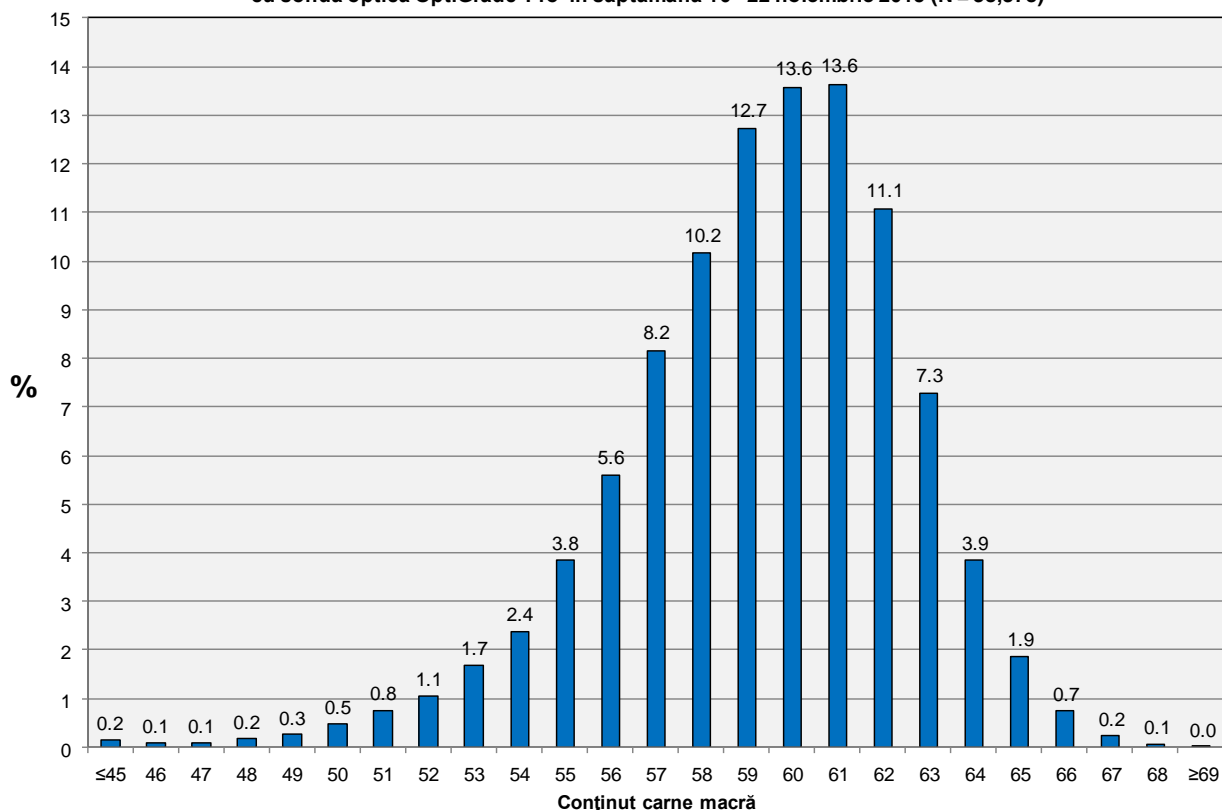
**Distribuția conținutului de carne macră a carcaselor clasificate în România în săptămâna 16 - 22 noiembrie 2015 (N = 76,849)**



**Distribuția conținutului de carne macră a carcaselor clasificate în România cu echipamentul cu sondă optică Fat O Meat'er în săptămâna 16 - 22 noiembrie 2015 (N = 36,544)**



**Distribuția conținutului de carne macră a carcaselor clasificate în România cu echipamentul cu sondă optică OptiGrade-Pro în săptămâna 16 - 22 noiembrie 2015 (N = 38,378)**



**Distribuția conținutului de carne macră a carcaselor clasificate în România cu metoda ZP în săptămâna 16 - 22 noiembrie 2015 (N = 1,927)**

