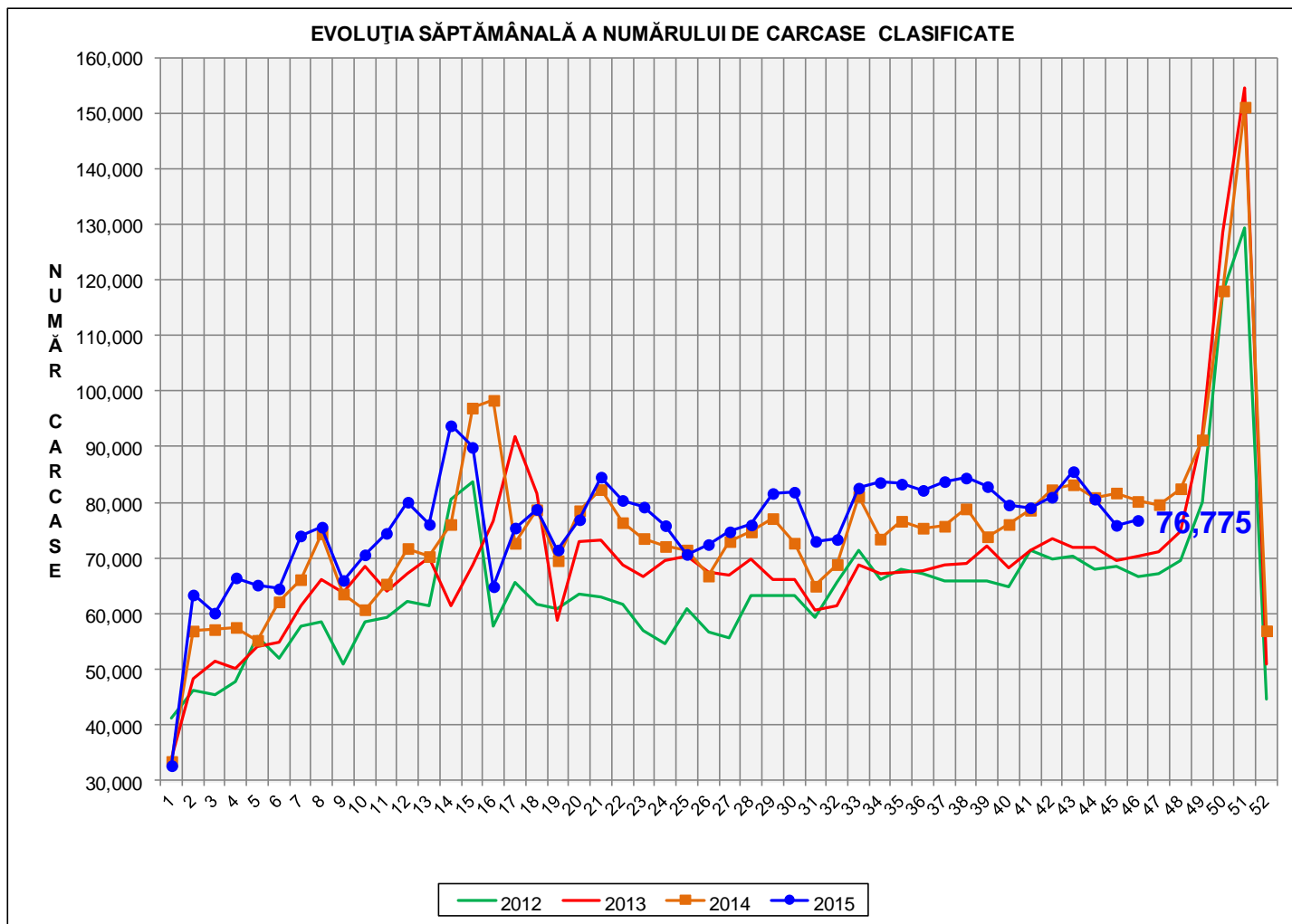




Rezultatele clasificării carcaselor de porcine

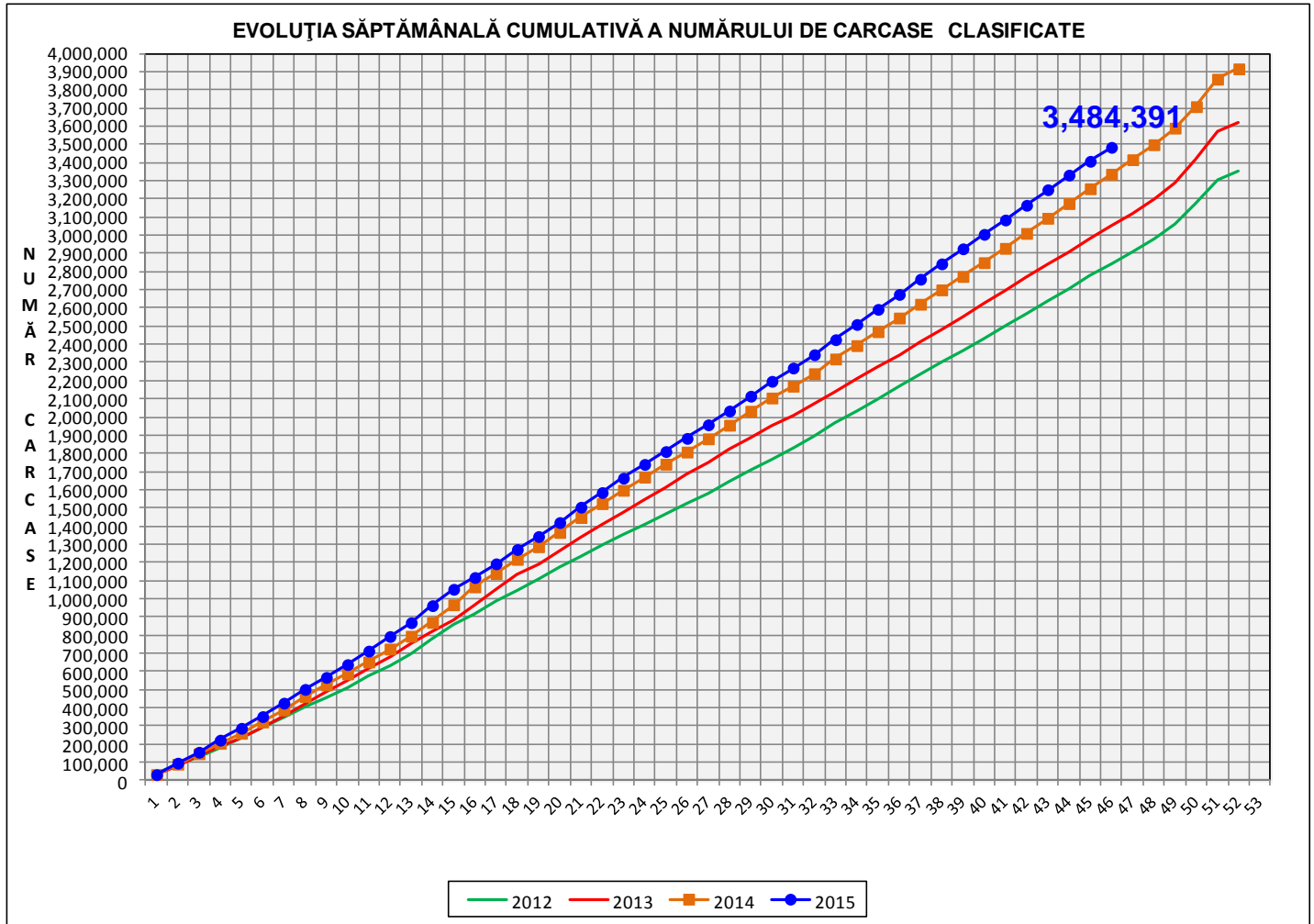
Săptămâna 46 (9 – 15 noiembrie 2015)



% Modificare	
S46 / S45	S46 2015/ S46 2014
1.2%	-4.3%



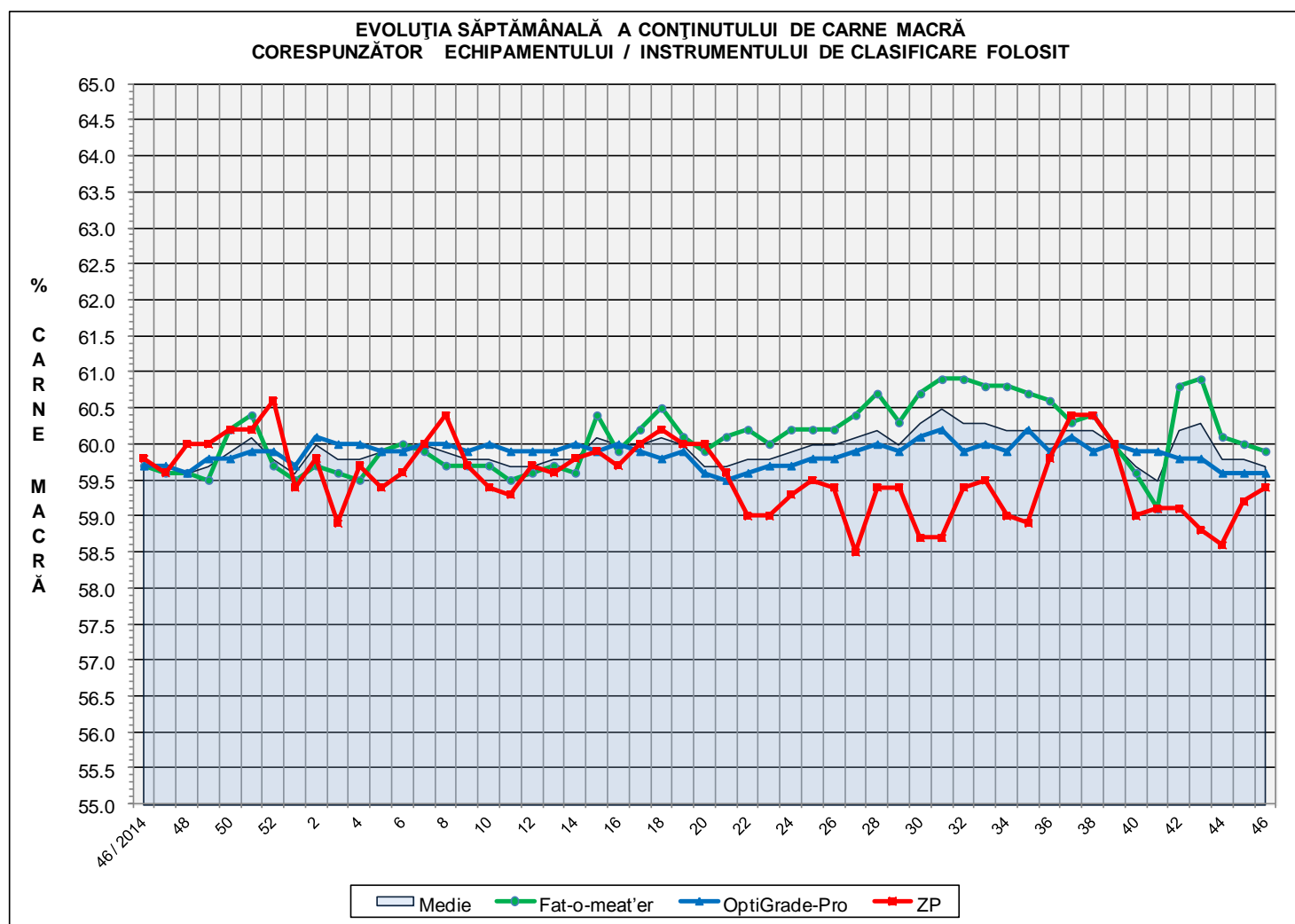
EVOLUȚIA SĂPTĂMÂNALĂ CUMULATIVĂ A NUMĂRULUI DE CARCASE CLASIFICATE



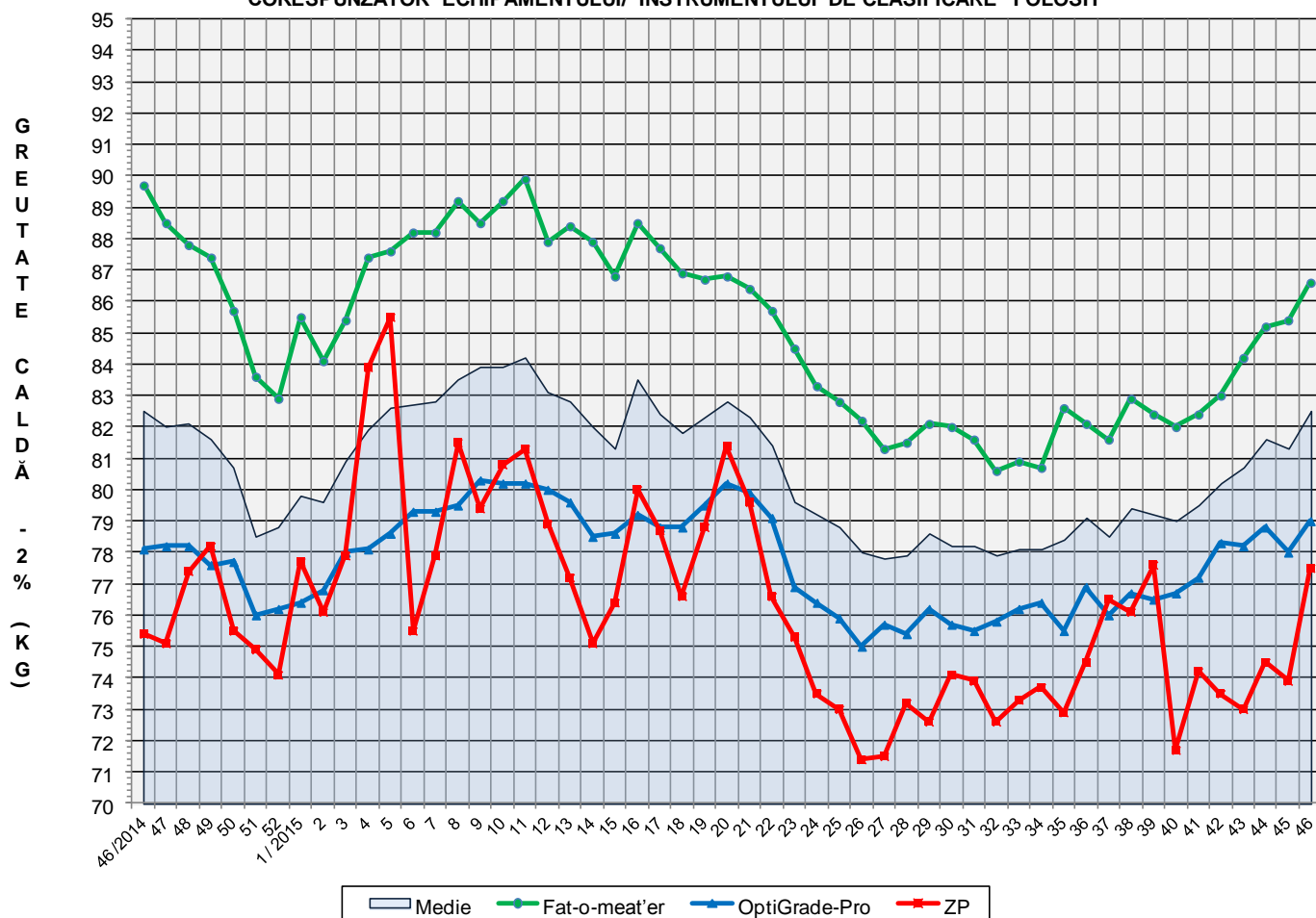
% Modificare
S46 2015/ S46 2014
4.4%

Numărul de carcase clasificate în săptămâna 9 - 15 noiembrie 2015 în funcție de echipamentul / instrumentul folosit

Metoda	Echipament / instrument	Număr carcase	% din total carcase
Sondă Optică	Fat-o-meat'er	35,840	46.68%
	OptiGrade-Pro	38,564	50.23%
ZP	Rigla	2,371	3.09%
TOTAL		76,775	100.00%



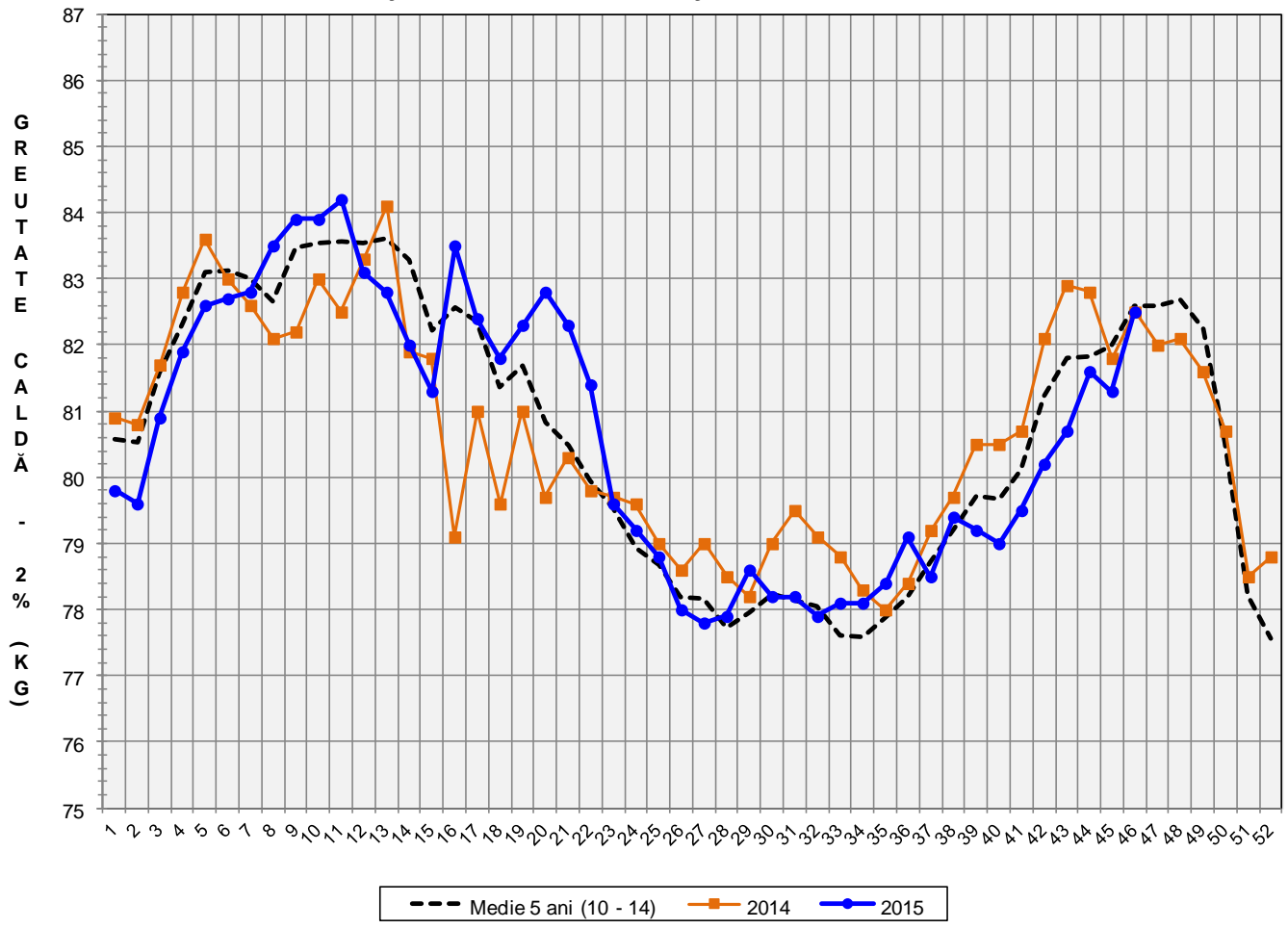
**EVOLUȚIA SĂPTĂMÂNALĂ A GREUTĂȚII CARCASELOR
CORESPUNZĂTOR ECHIPAMENTULUI/ INSTRUMENTULUI DE CLASIFICARE FOLOSIT**

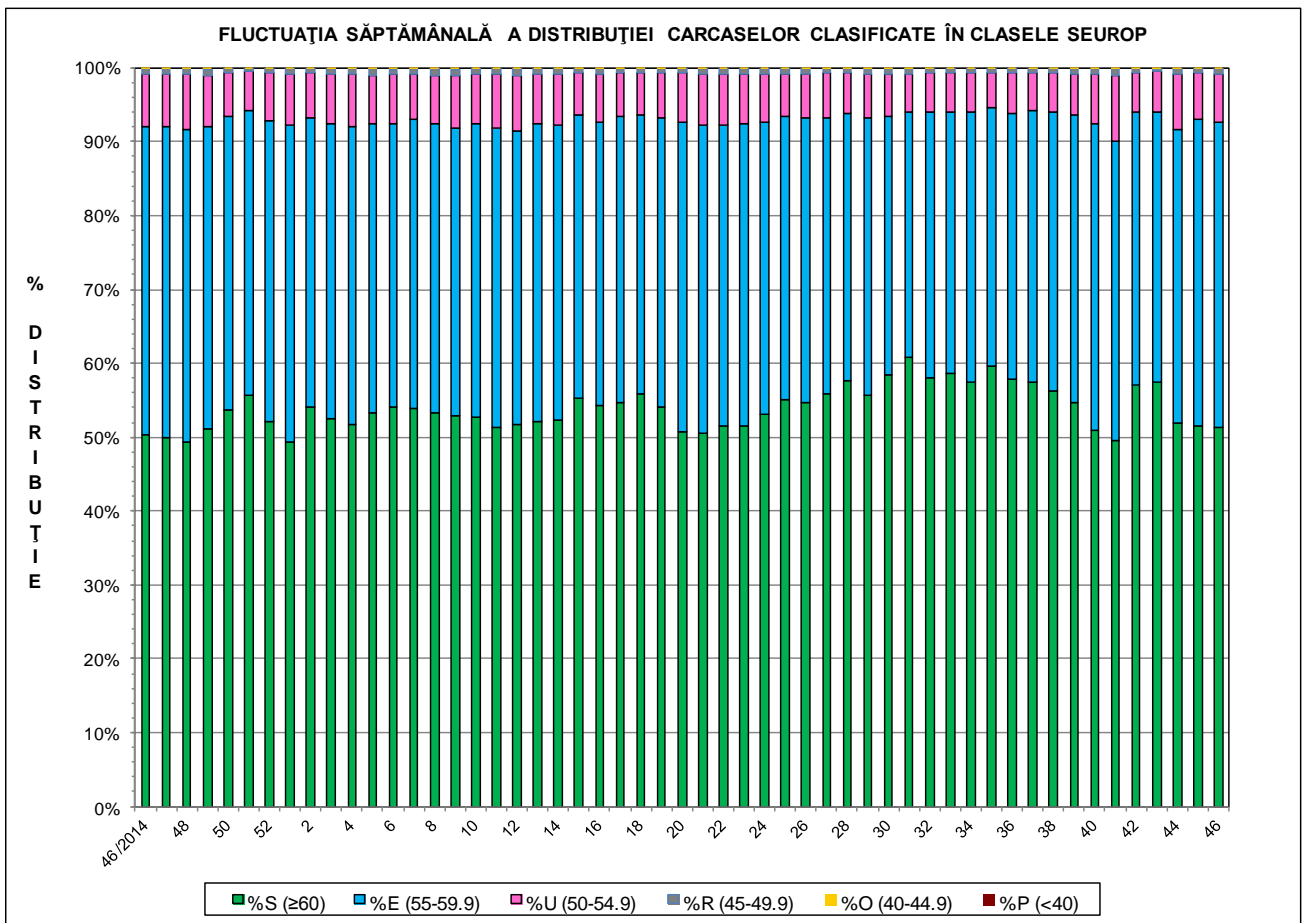
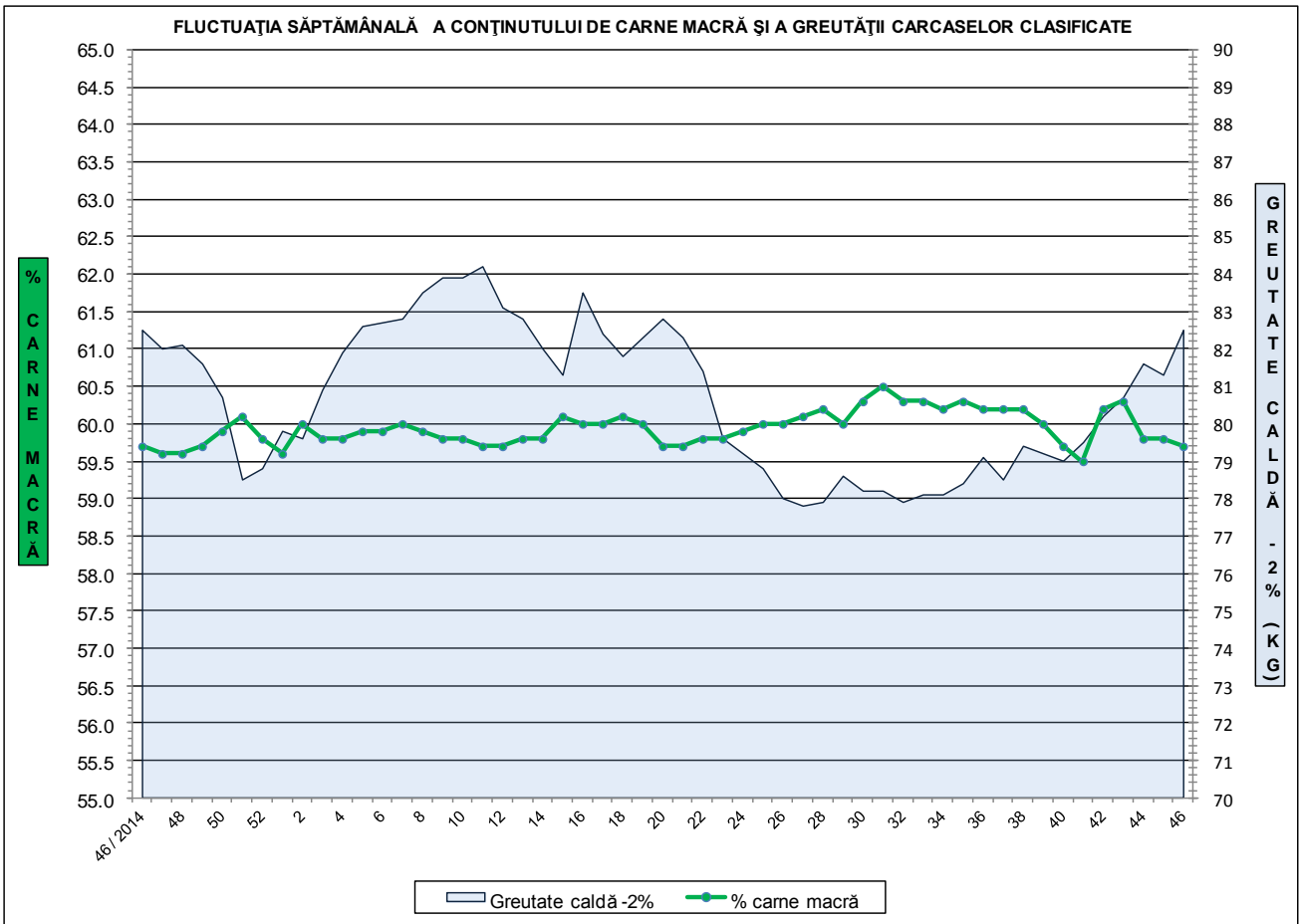


**ÎNCADRAREA ÎN CLASE A CARCASELOR DE PORCINE
CLASIFICATE ÎN SĂPTĂMÂNA 9 - 15 NOIEMBRIE 2015**

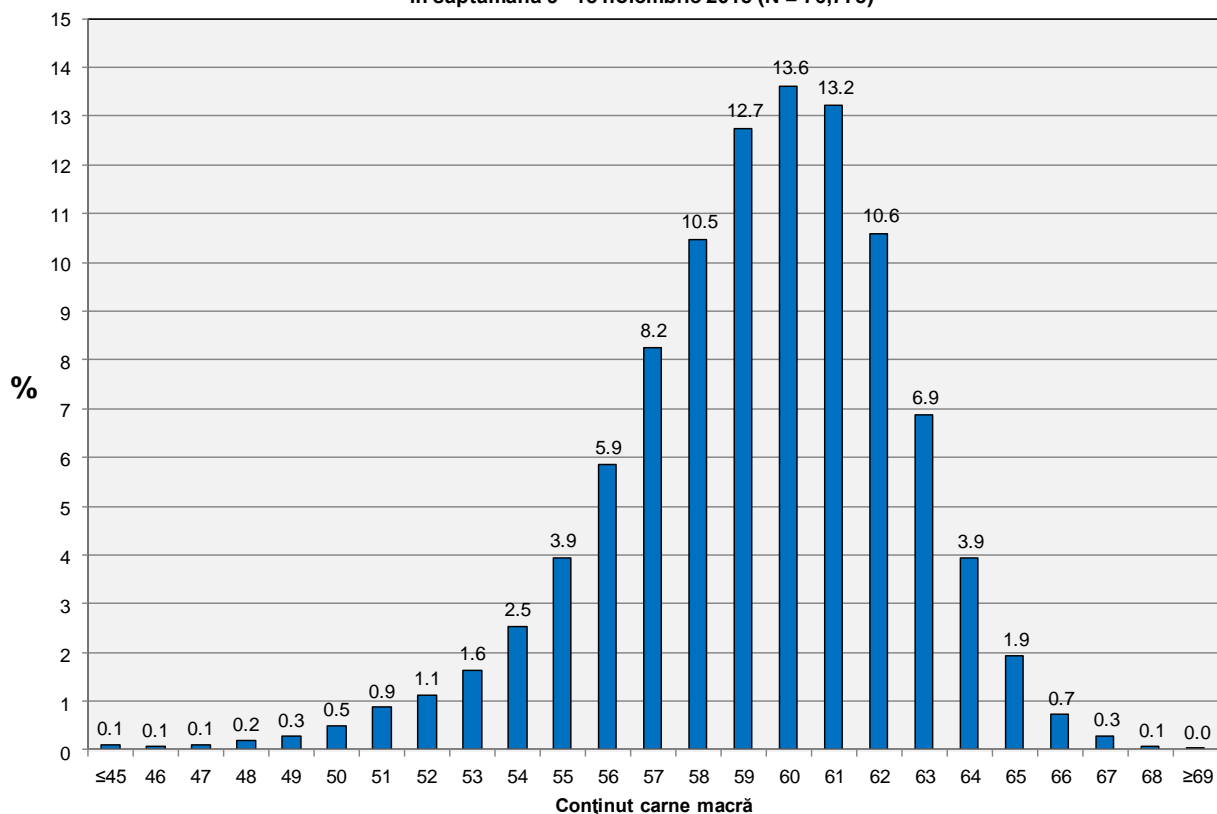
CLASA	% CARNE MACRĂ	NUMĂR CARCASE	% DIN TOTAL	% CARNE MACRĂ	GREUTATE CALDĂ - 2% (KG)
S	≥ 60	39,374	51.28	62.1	81.1
E	55 - 59.9	31,678	41.26	58.0	83.5
U	50 - 54.9	5,132	6.68	53.2	86.6
R	45 - 49.9	535	0.70	48.4	87.5
O	40 - 44.9	46	0.06	43.1	89.2
P	< 40	10	0.01	37.1	80.0
TOTAL		76,775	100.00	59.7	82.5

EVOLUȚIA SĂPTĂMÂNALĂ A GREUTĂȚII CARCASELOR CLASIFICATE

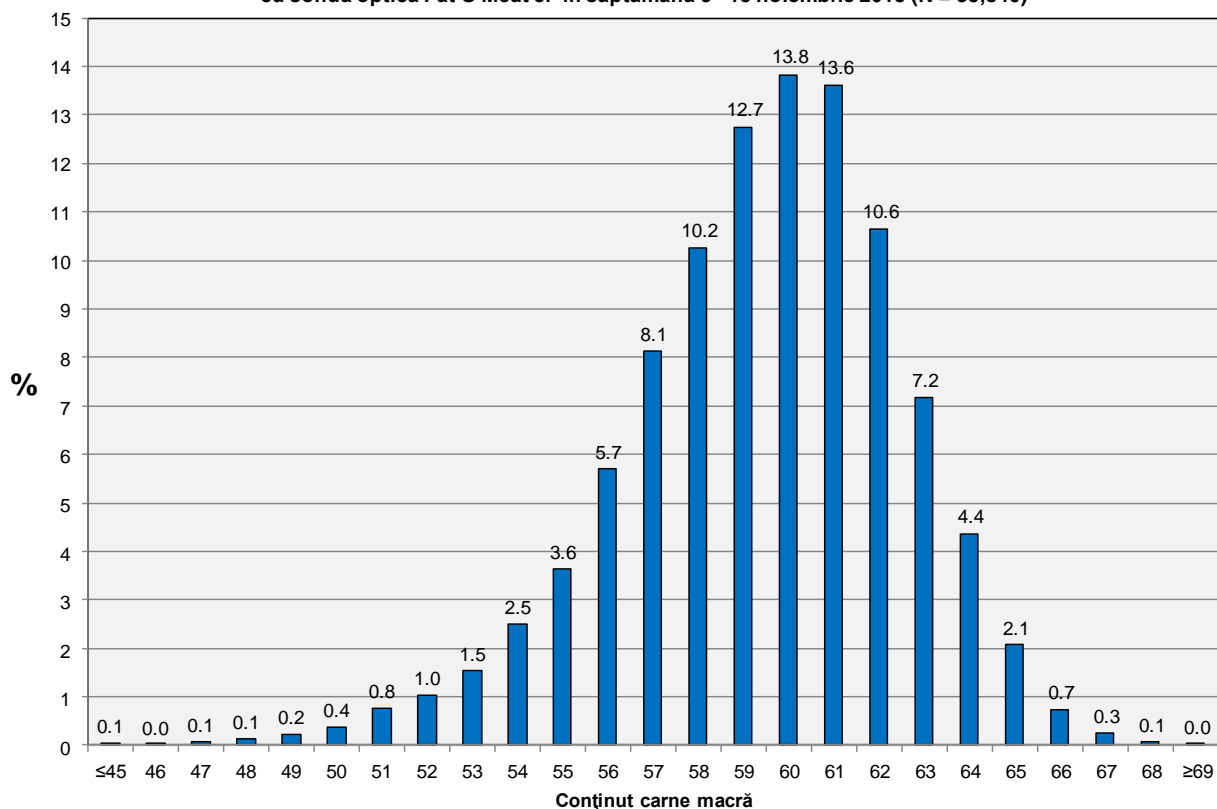




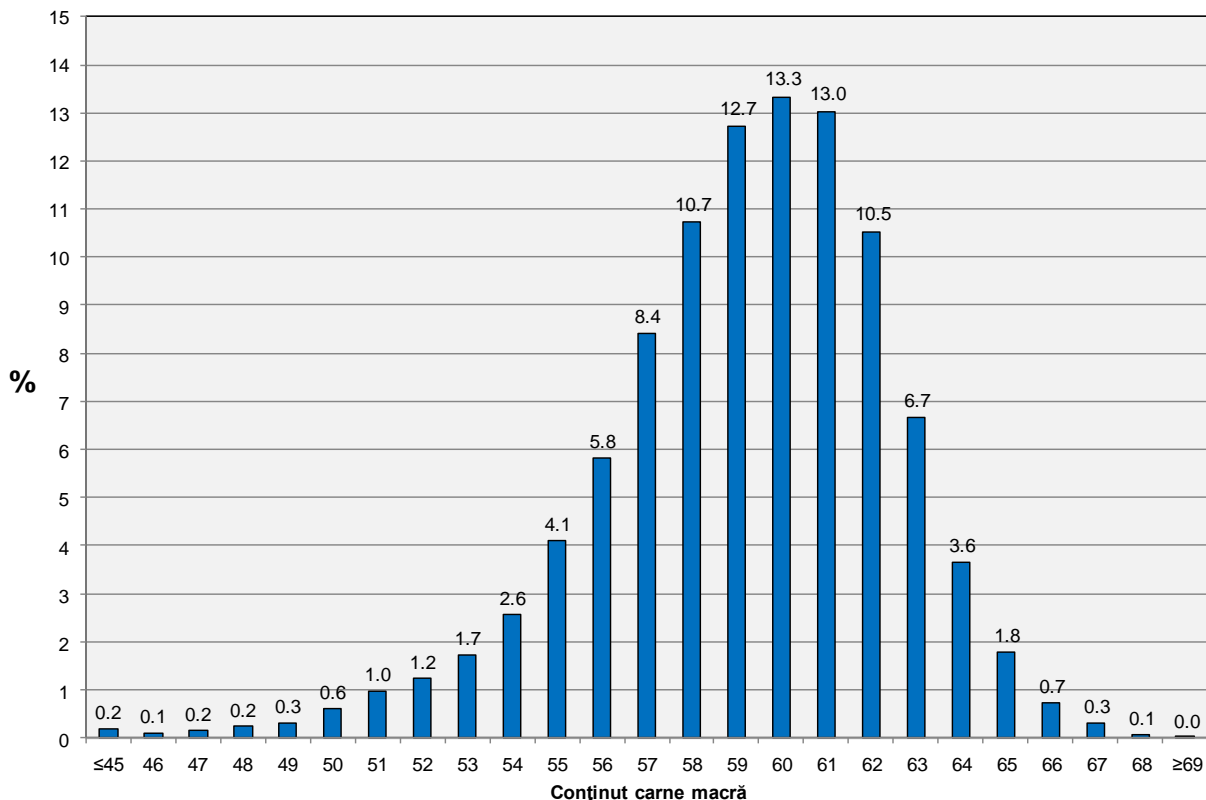
Distribuția conținutului de carne macră a carcaselor clasificate în România în săptămâna 9 - 15 noiembrie 2015 (N = 76,775)



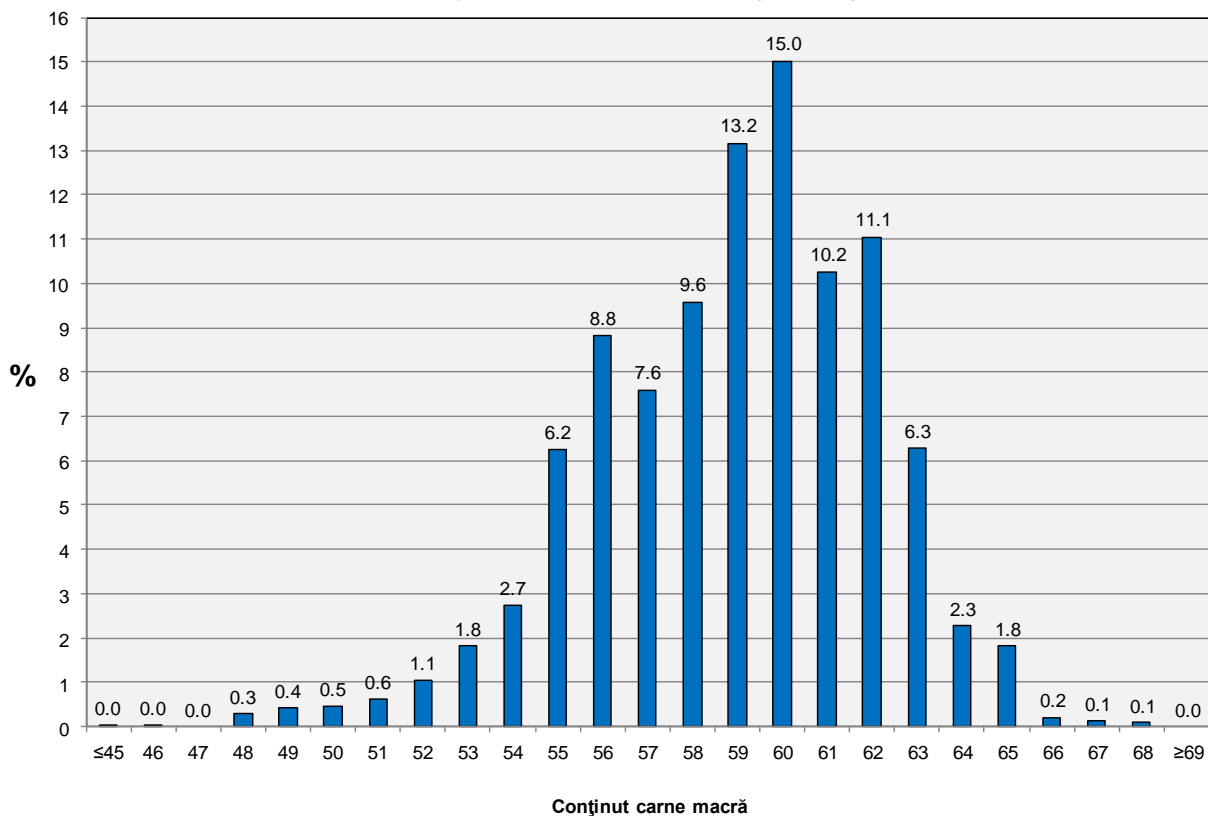
Distribuția conținutului de carne macră a carcaselor clasificate în România cu echipamentul cu sondă optică Fat O Meat'er în săptămâna 9 - 15 noiembrie 2015 (N = 35,840)

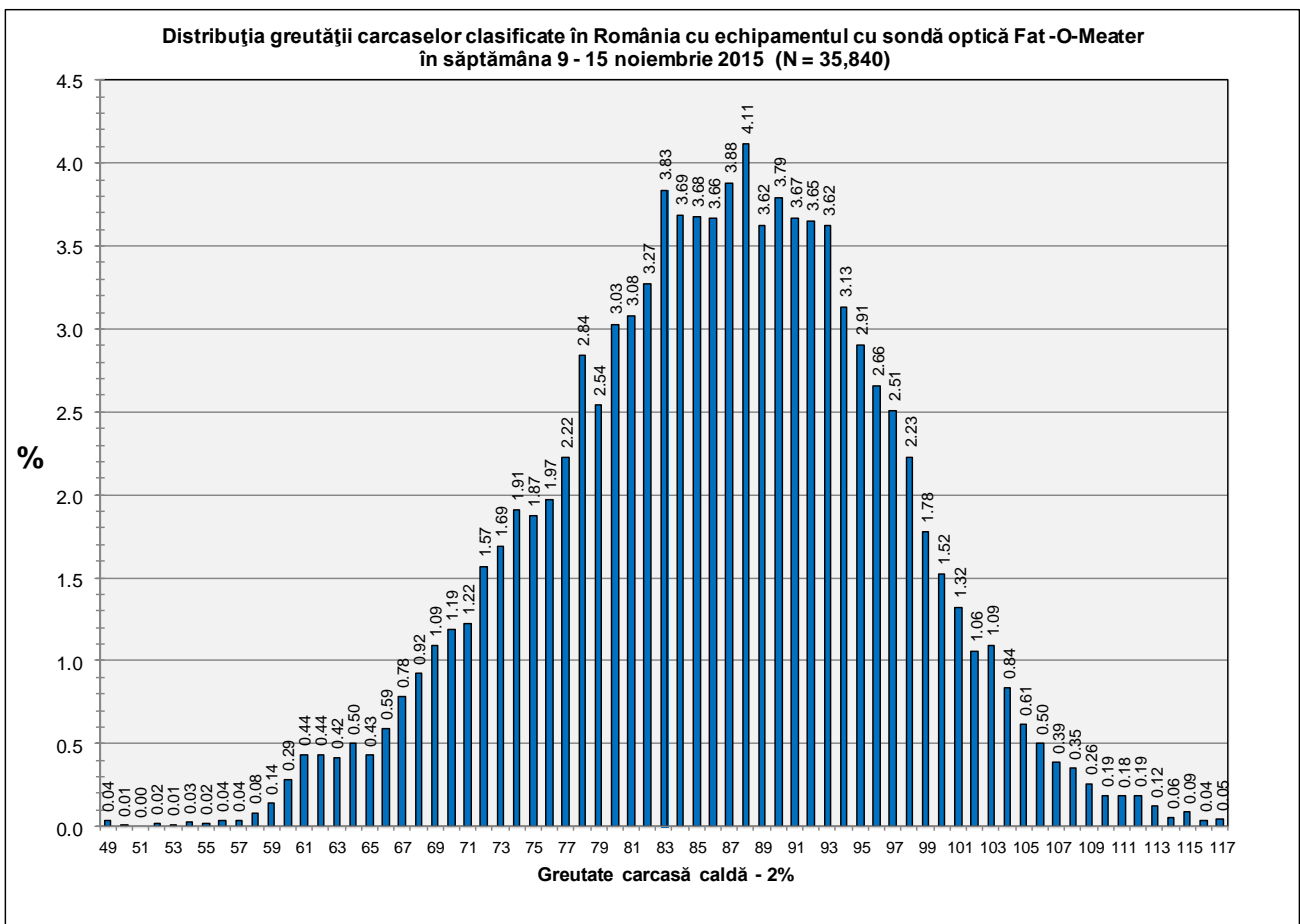
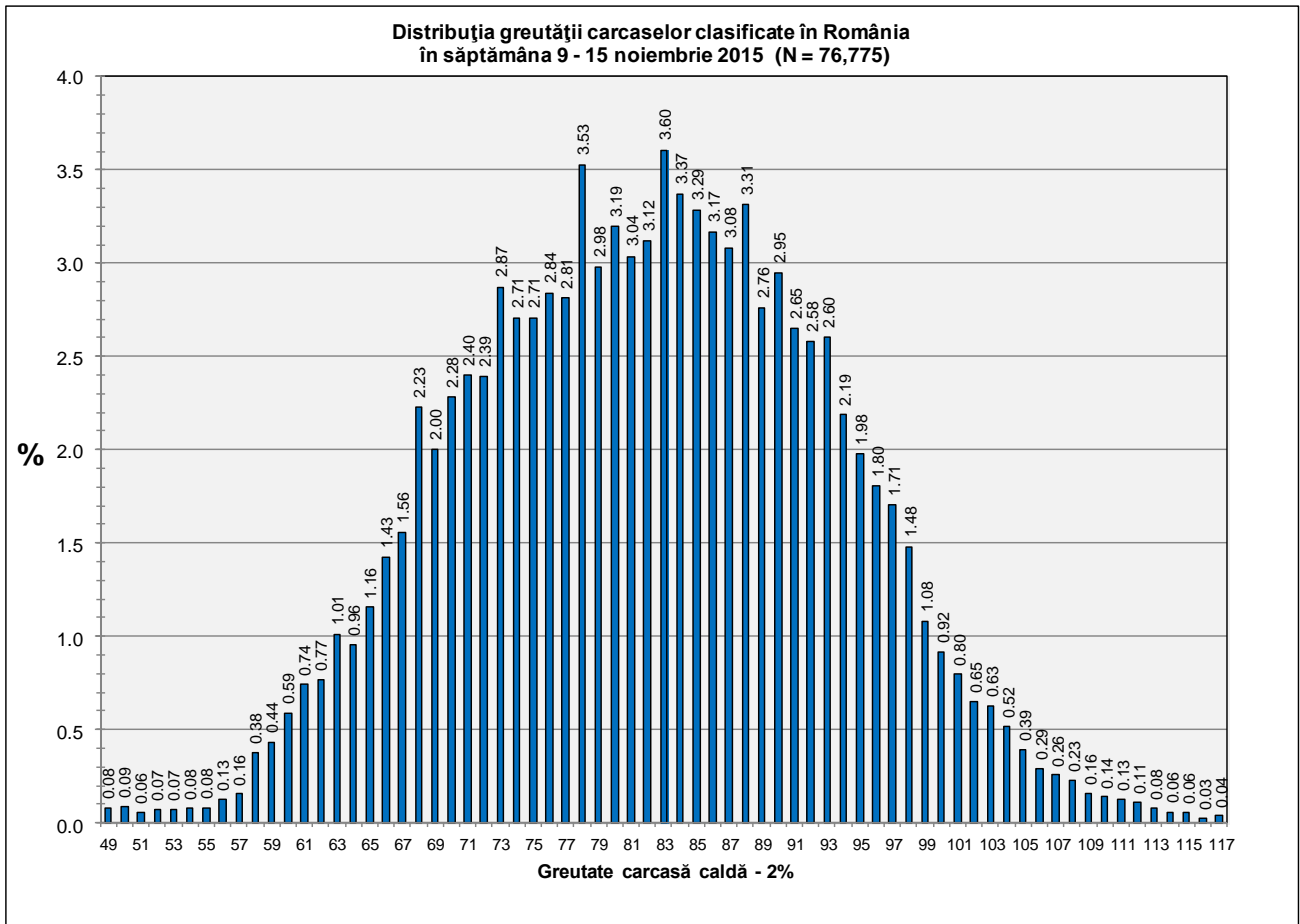


Distribuția conținutului de carne macră a carcaselor clasificate în România cu echipamentul cu sondă optică OptiGrade-Pro în săptămâna 9 - 15 noiembrie 2015 (N = 38,564)



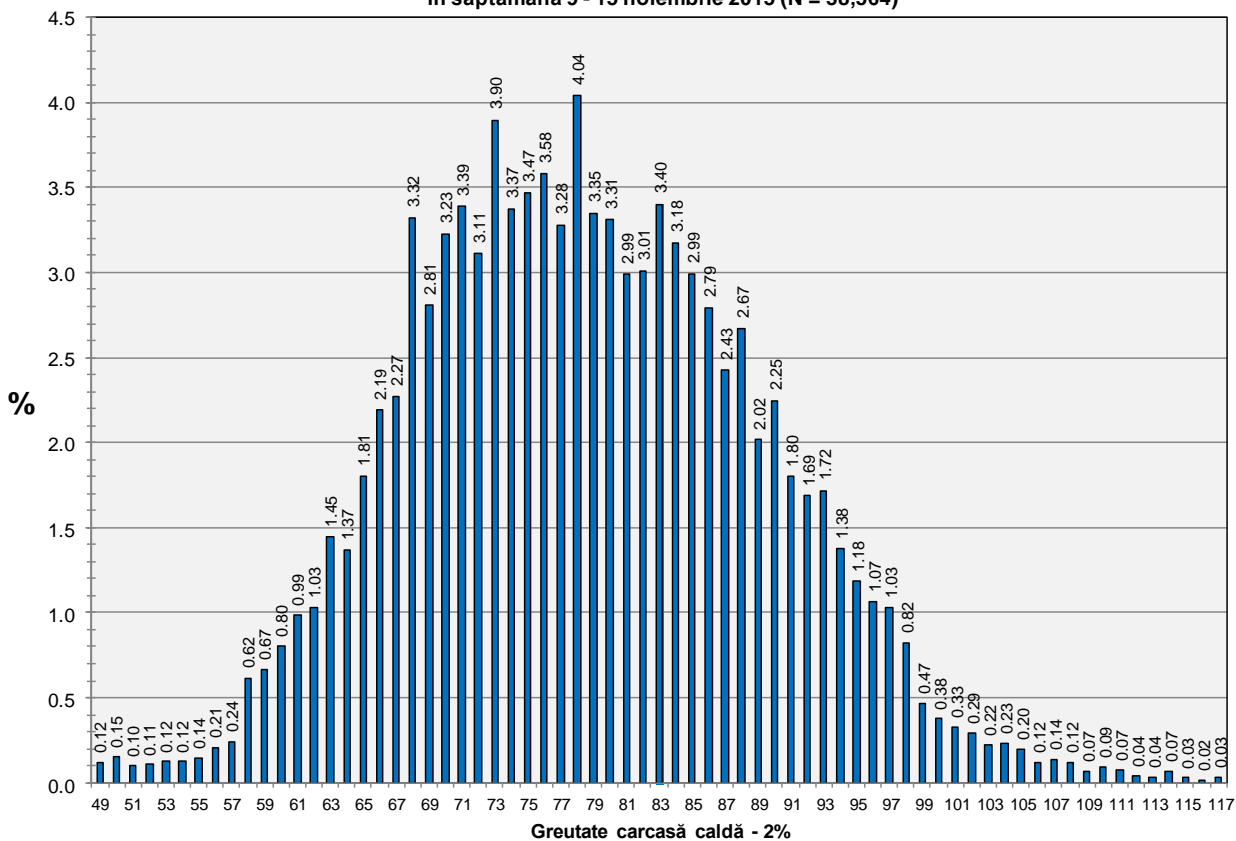
Distribuția conținutului de carne macră a carcaselor clasificate în România cu metoda ZP în săptămâna 9 - 15 noiembrie 2015 (N = 2,371)







Distribuția greutății carcaselor clasificate în România cu echipamentul cu sondă optică OptiGrade-Pro în săptămâna 9 - 15 noiembrie 2015 (N = 38,564)



Distribuția greutății carcaselor clasificate în România cu metoda ZP în săptămâna 9 - 15 noiembrie 2015 (N = 2,371)

