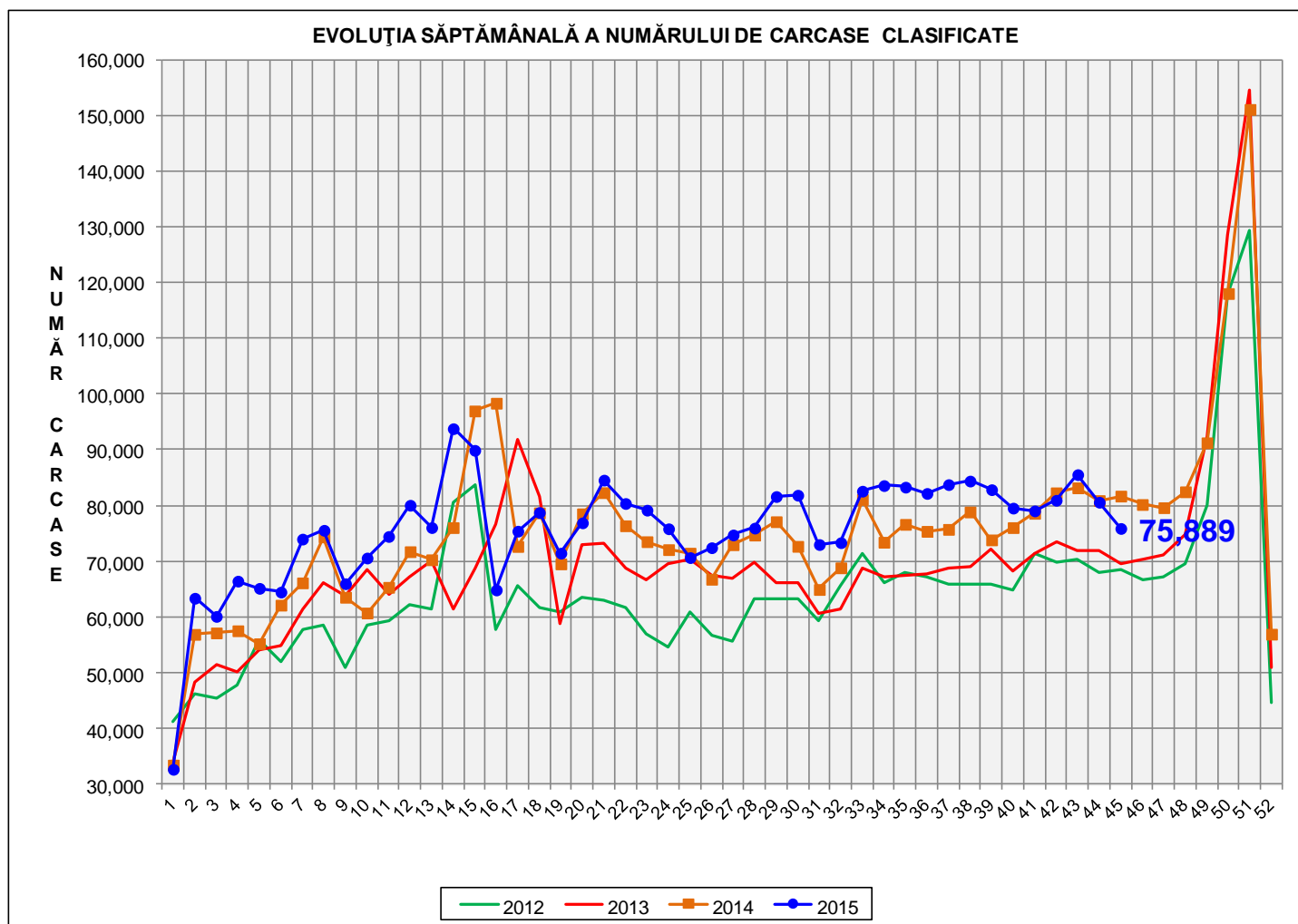


Rezultatele clasificării carcaselor de porcine

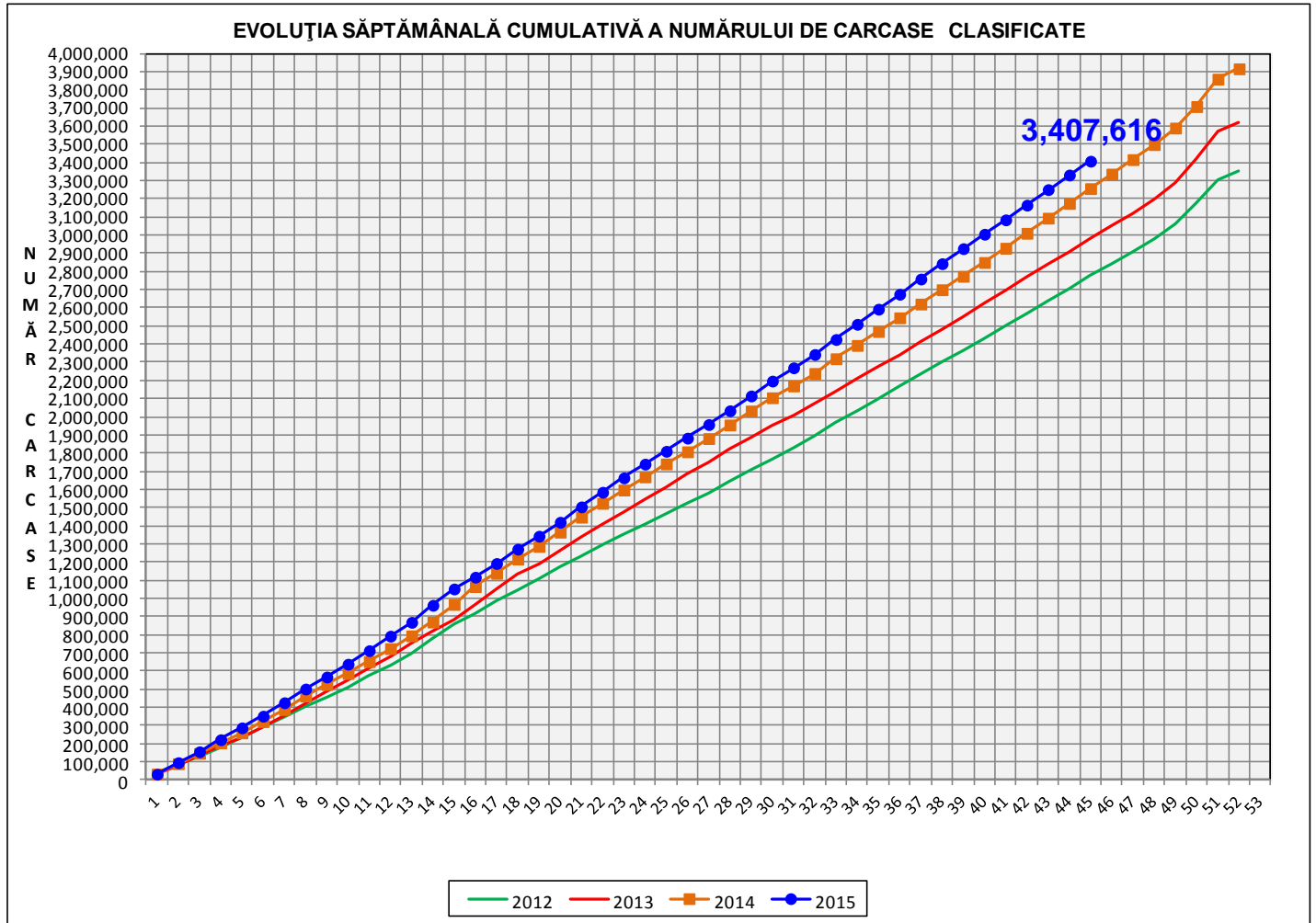
Săptămâna 45 (2 – 8 noiembrie 2015)



% Modificare	
S45 / S44	S45 2015/ S45 2014
-5.8%	-7.1%



EVOLUȚIA SĂPTĂMÂNALĂ CUMULATIVĂ A NUMĂRULUI DE CARCASE CLASIFICATE



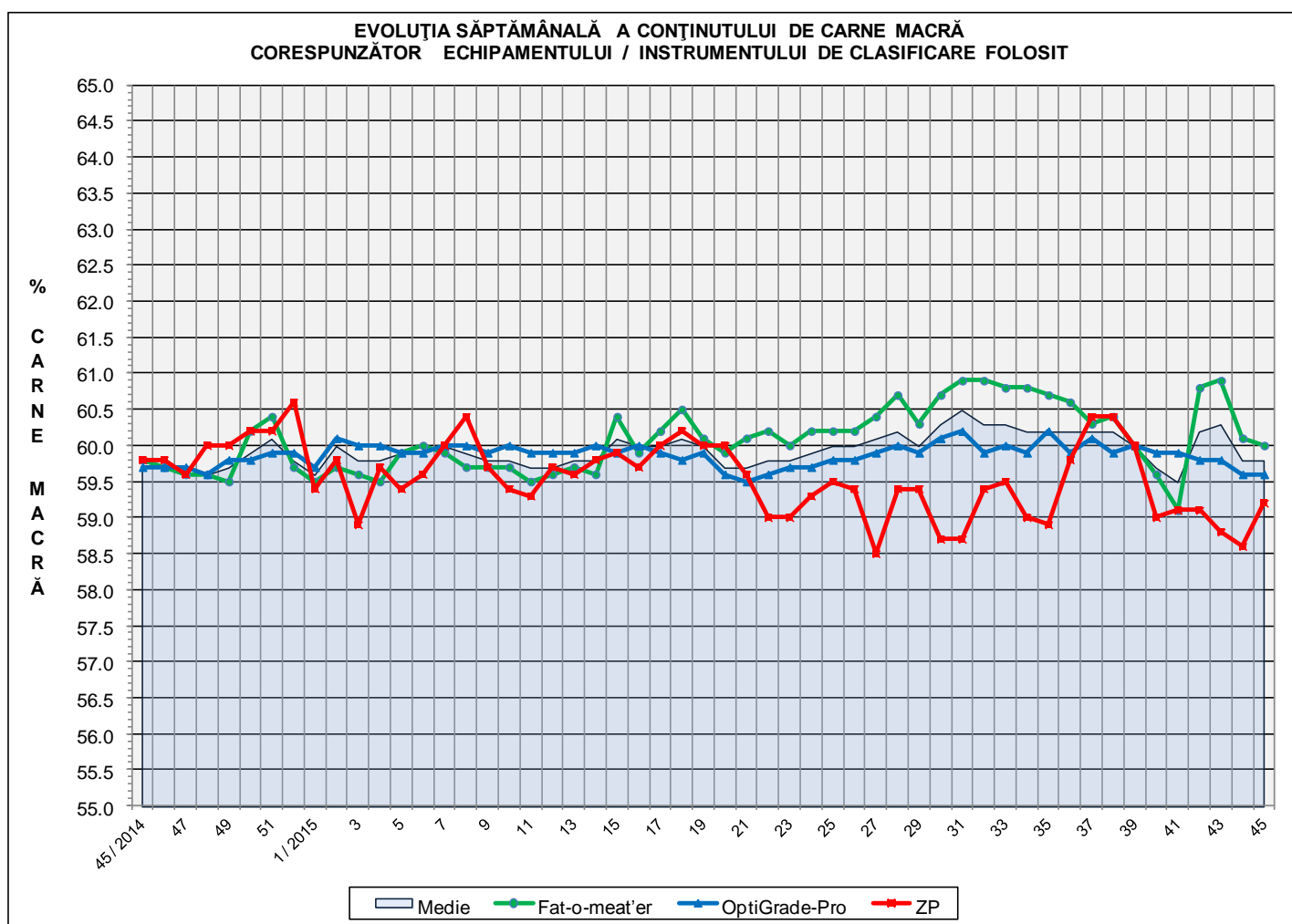
% Modificare

S45 2015/
S45 2014

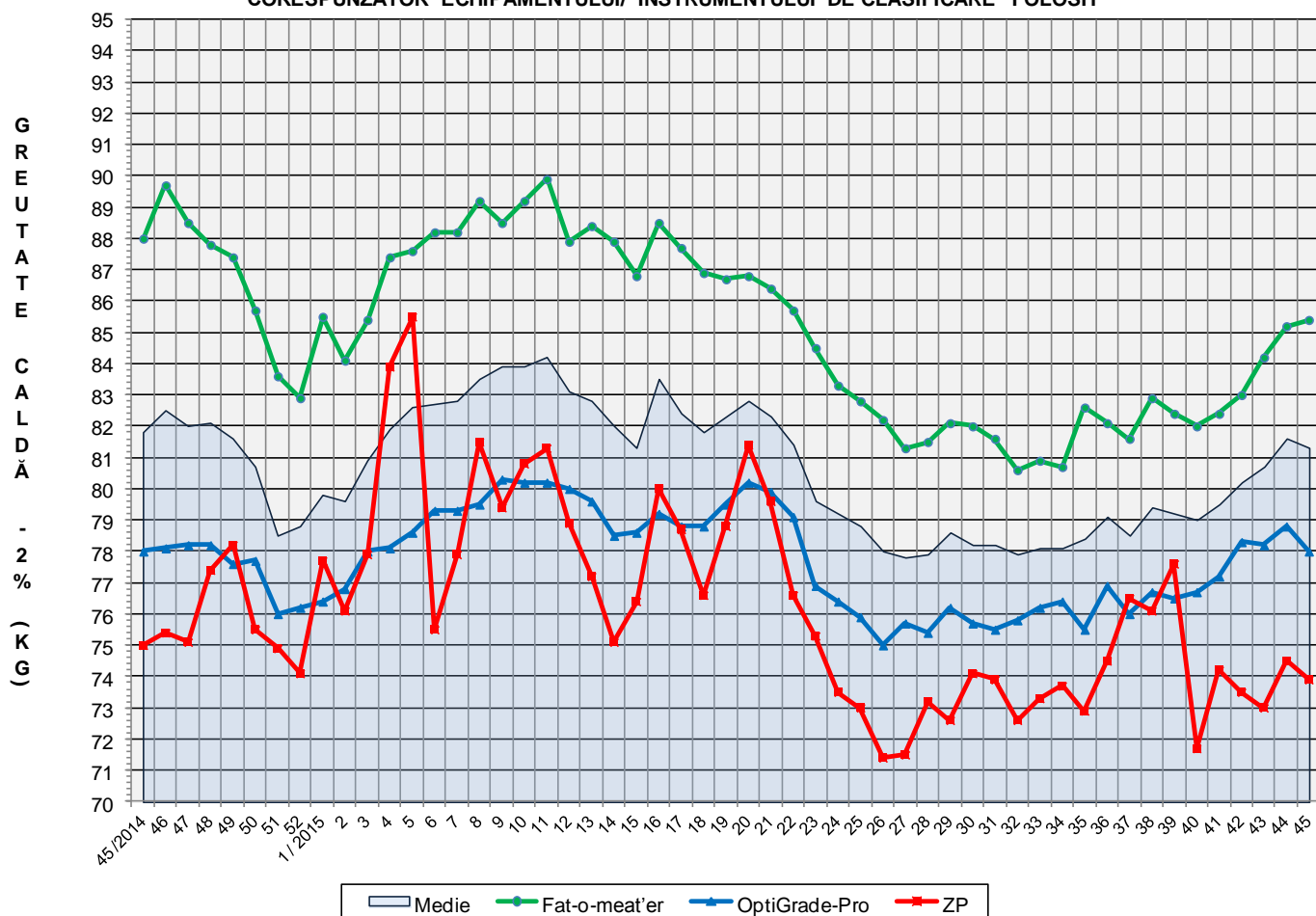
4.6%

Numărul de carcase clasificate în săptămâna 2 - 8 noiembrie 2015 în funcție de echipamentul / instrumentul folosit

Metoda	Echipament / instrument	Număr carcase	% din total carcase
Sondă Optică	Fat-o-meat'er	35,265	46.47%
	OptiGrade-Pro	38,397	50.60%
ZP	Rigla	2,227	2.93%
TOTAL		75,889	100.00%



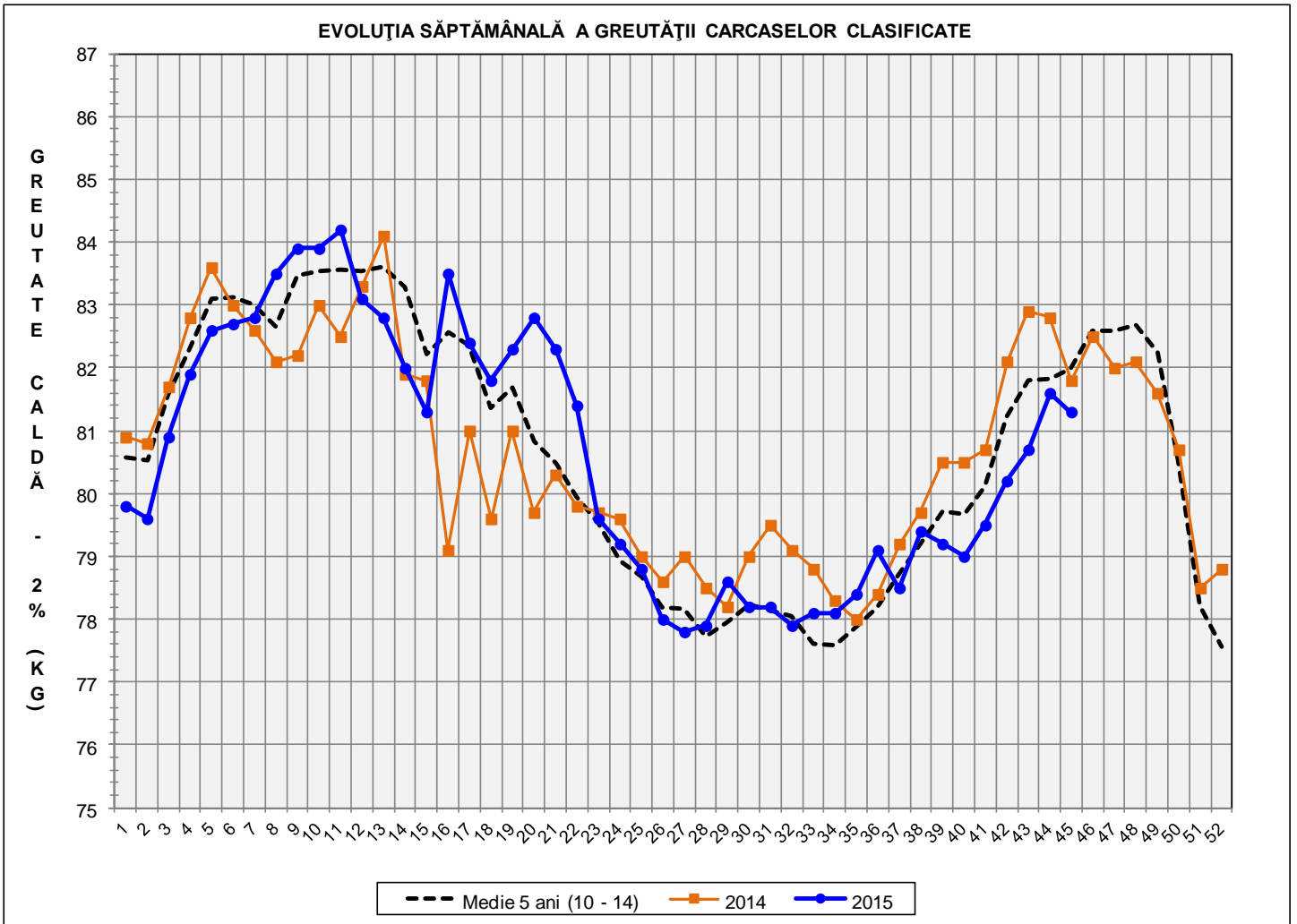
**EVOLUȚIA SĂPTĂMÂNALĂ A GREUTĂȚII CARCASELOR
CORESPUNZĂTOR ECHIPAMENTULUI/ INSTRUMENTULUI DE CLASIFICARE FOLOSIT**

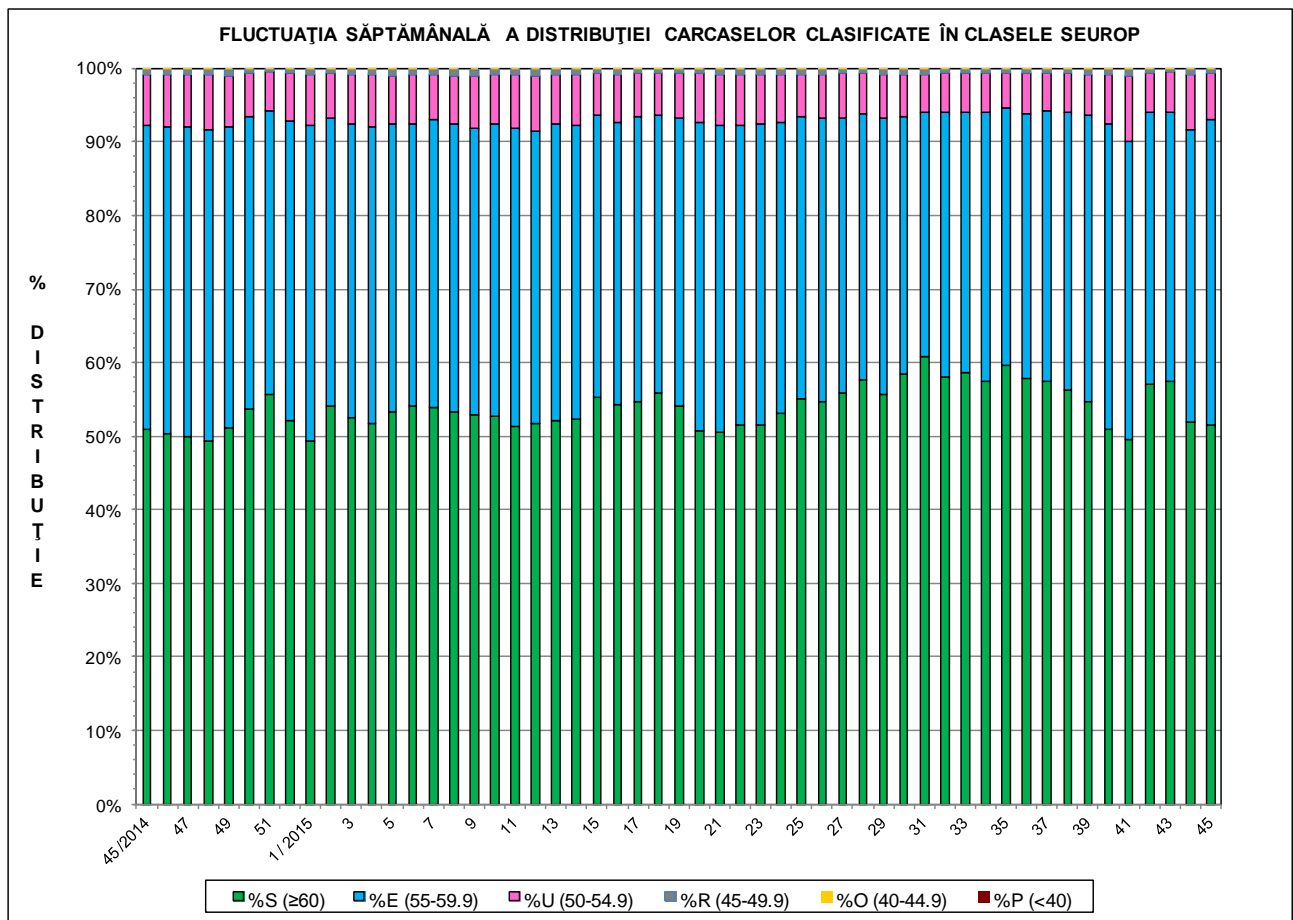
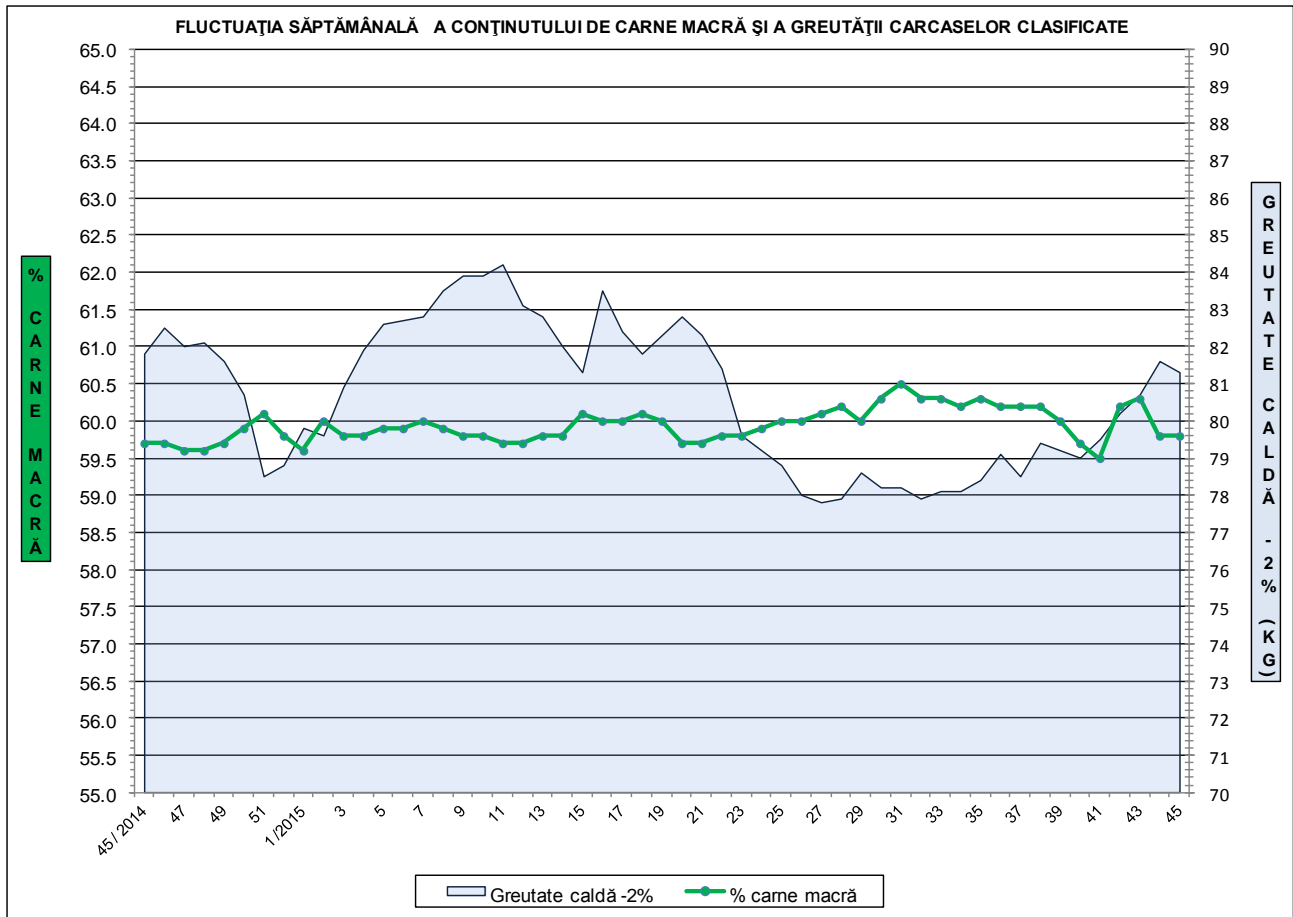


**ÎNCADRAREA ÎN CLASE A CARCASELOR DE PORCINE
CLASIFICATE ÎN SĂPTĂMÂNA 2 - 8 NOIEMBRIE 2015**

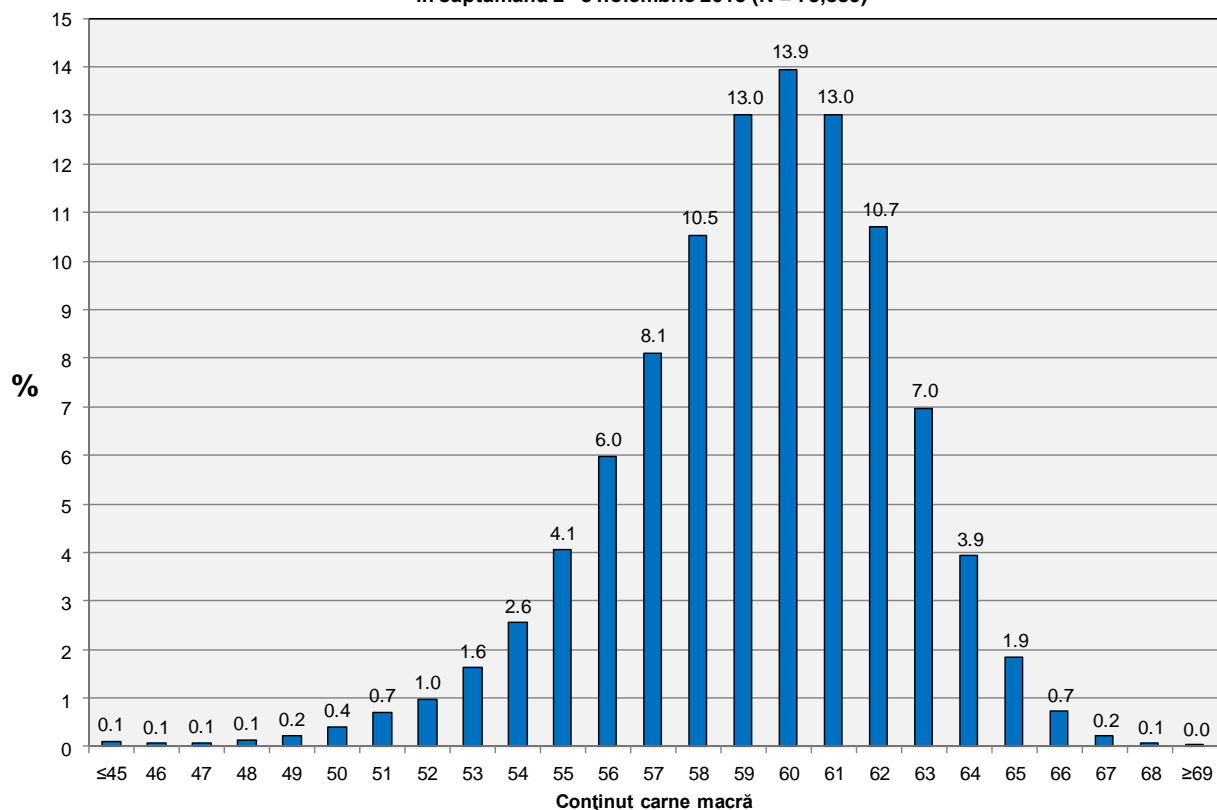
CLASA	% CARNE MACRĂ	NUMĂR CARCASE	% DIN TOTAL	% CARNE MACRĂ	GREUTATE CALDĂ - 2% (KG)
S	≥ 60	39,027	51.43	62.1	80.1
E	55 - 59.9	31,624	41.67	58.0	82.2
U	50 - 54.9	4,767	6.28	53.3	85.2
R	45 - 49.9	417	0.55	48.4	87.3
O	40 - 44.9	48	0.06	43.5	84.8
P	< 40	6	0.01	36.2	95.6
TOTAL		75,889	100.00	59.8	81.3

EVOLUȚIA SĂPTĂMÂNALĂ A GREUTĂȚII CARCASELOR CLASIFICATE

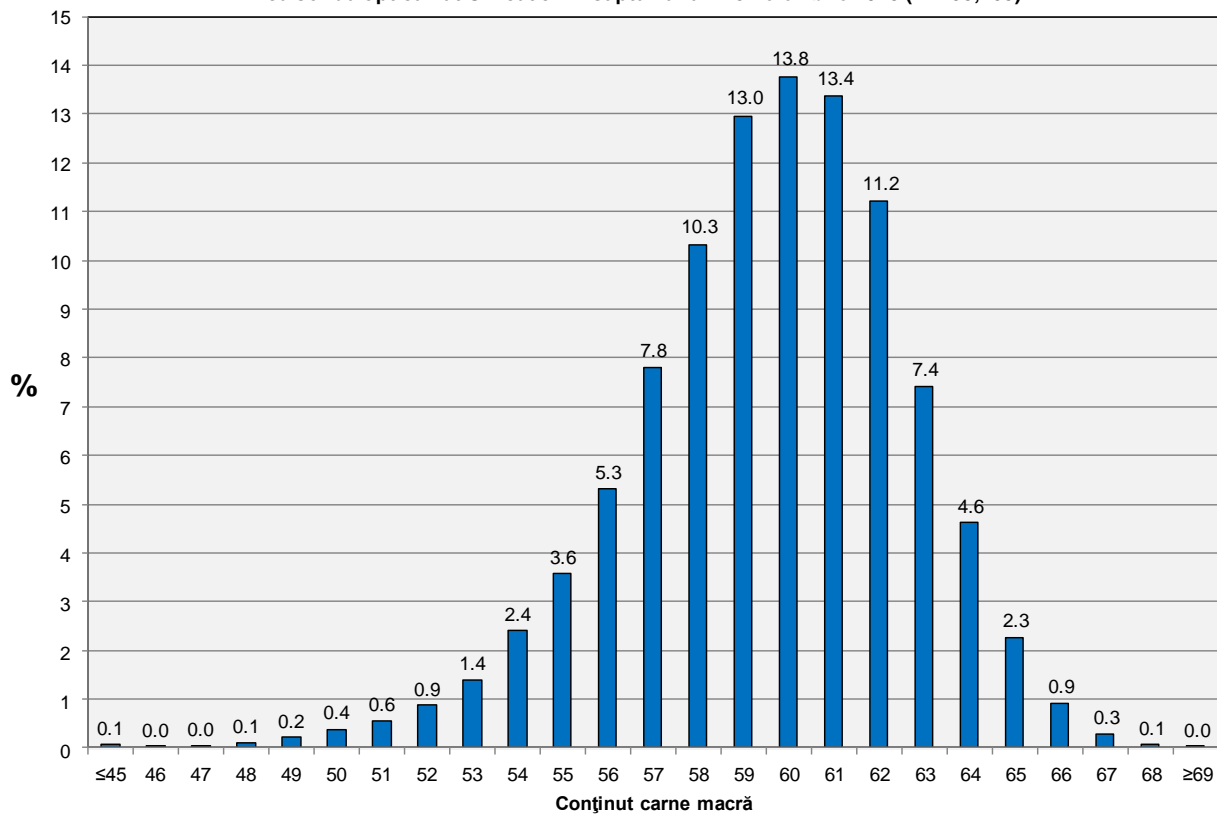




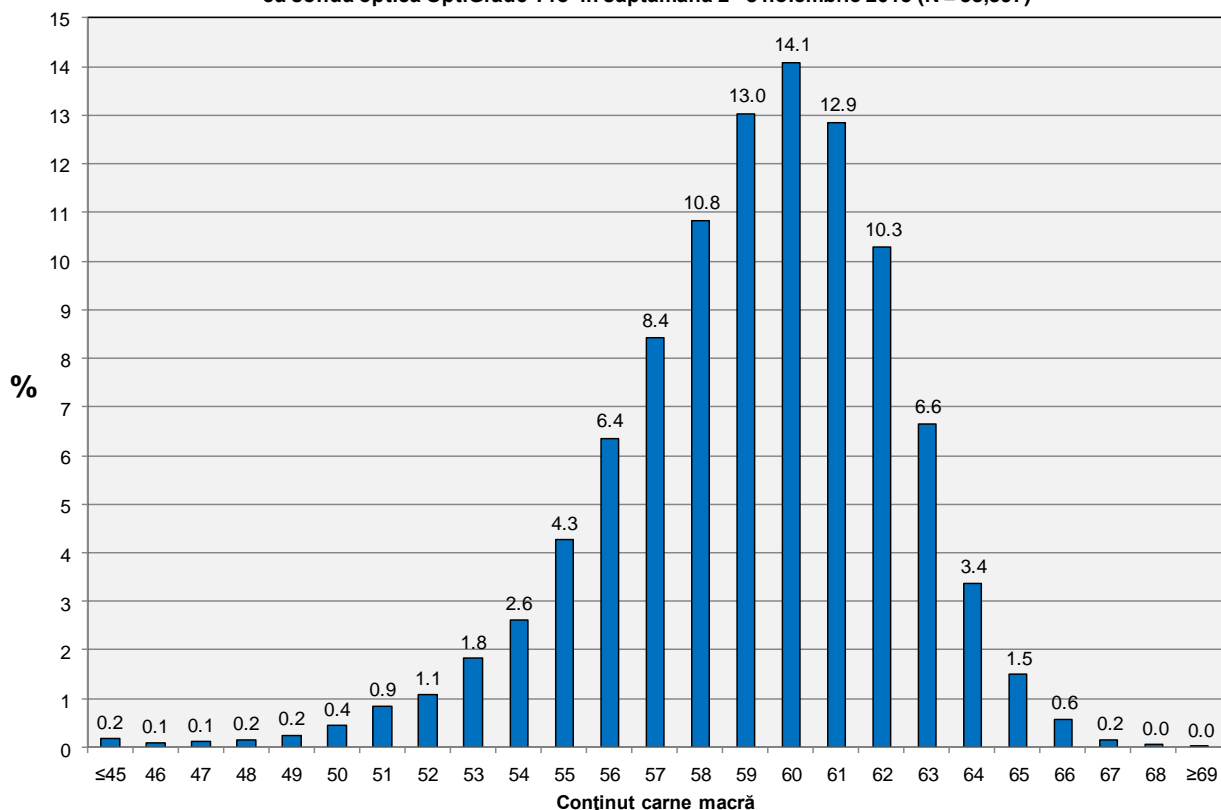
Distribuția conținutului de carne macră a carcaselor clasificate în România în săptămâna 2 - 8 noiembrie 2015 (N = 75,889)



Distribuția conținutului de carne macră a carcaselor clasificate în România cu echipamentul cu sondă optică Fat O Meat'er în săptămâna 2 - 8 noiembrie 2015 (N = 35,265)



Distribuția conținutului de carne macră a carcaselor clasificate în România cu echipamentul cu sondă optică OptiGrade-Pro în săptămâna 2 - 8 noiembrie 2015 (N = 38,397)



Distribuția conținutului de carne macră a carcaselor clasificate în România cu metoda ZP în săptămâna 2 - 8 noiembrie 2015 (N = 2,227)

