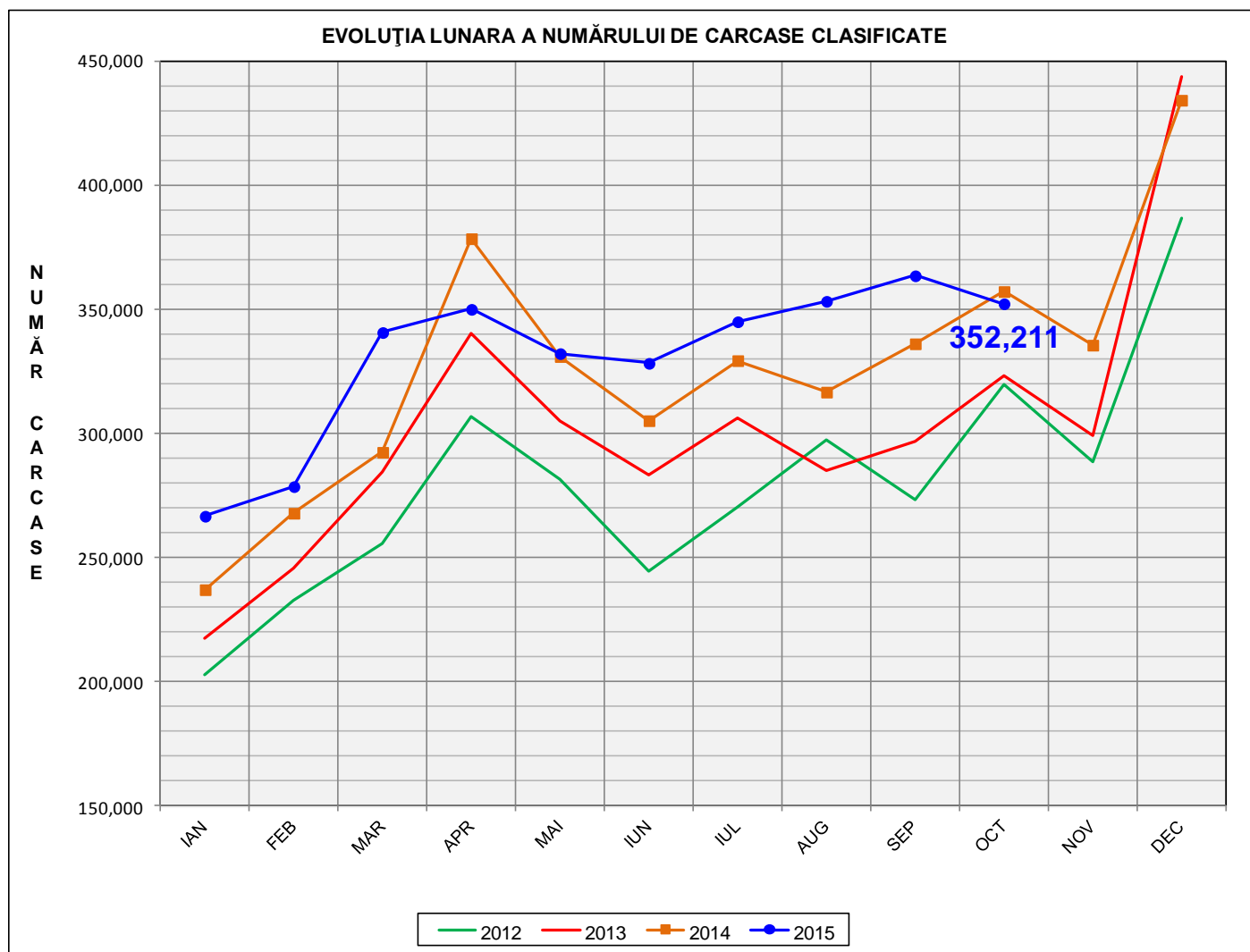
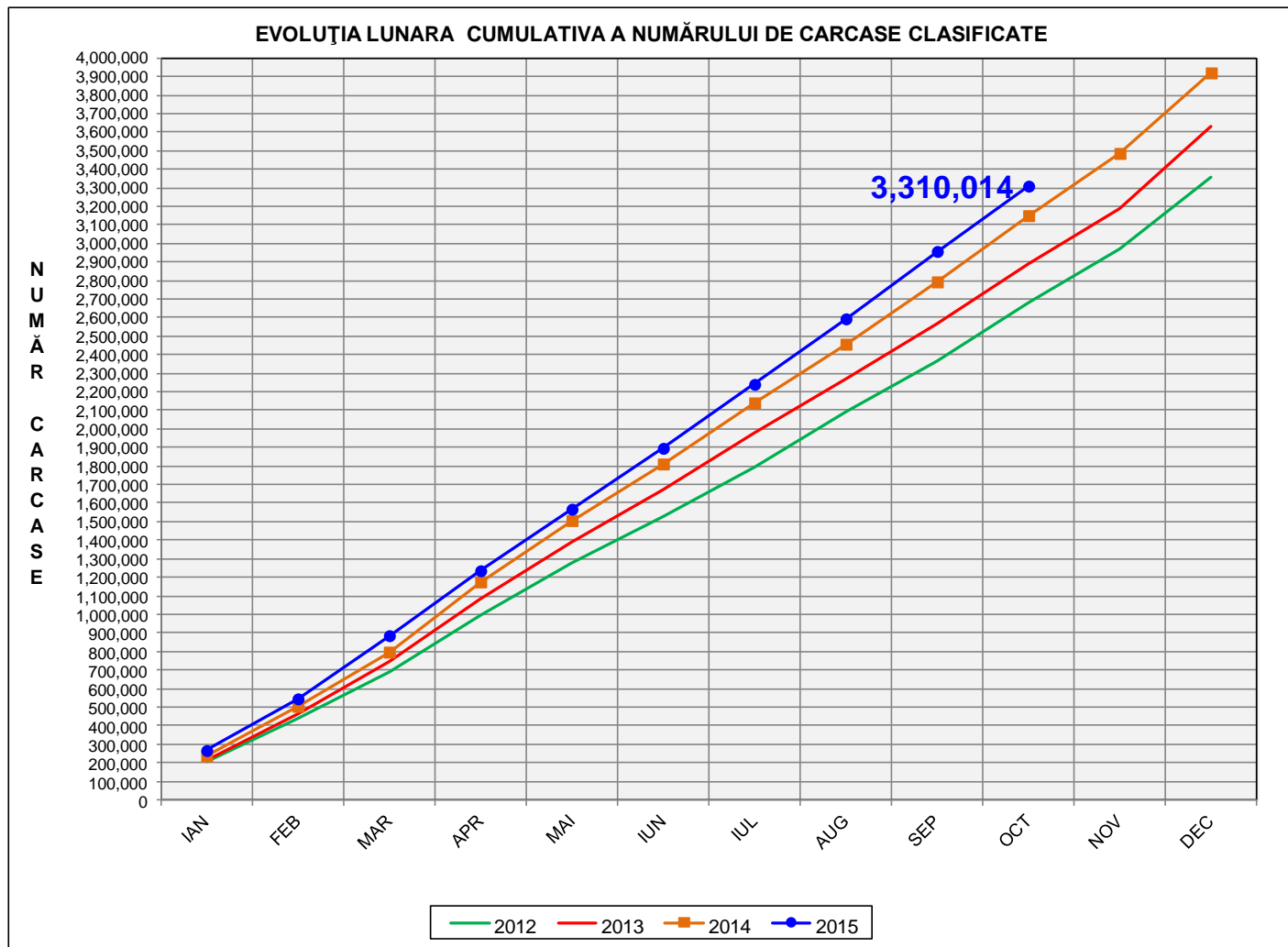


# Rezultatele clasificării carcaselor de porcine

## Octombrie 2015



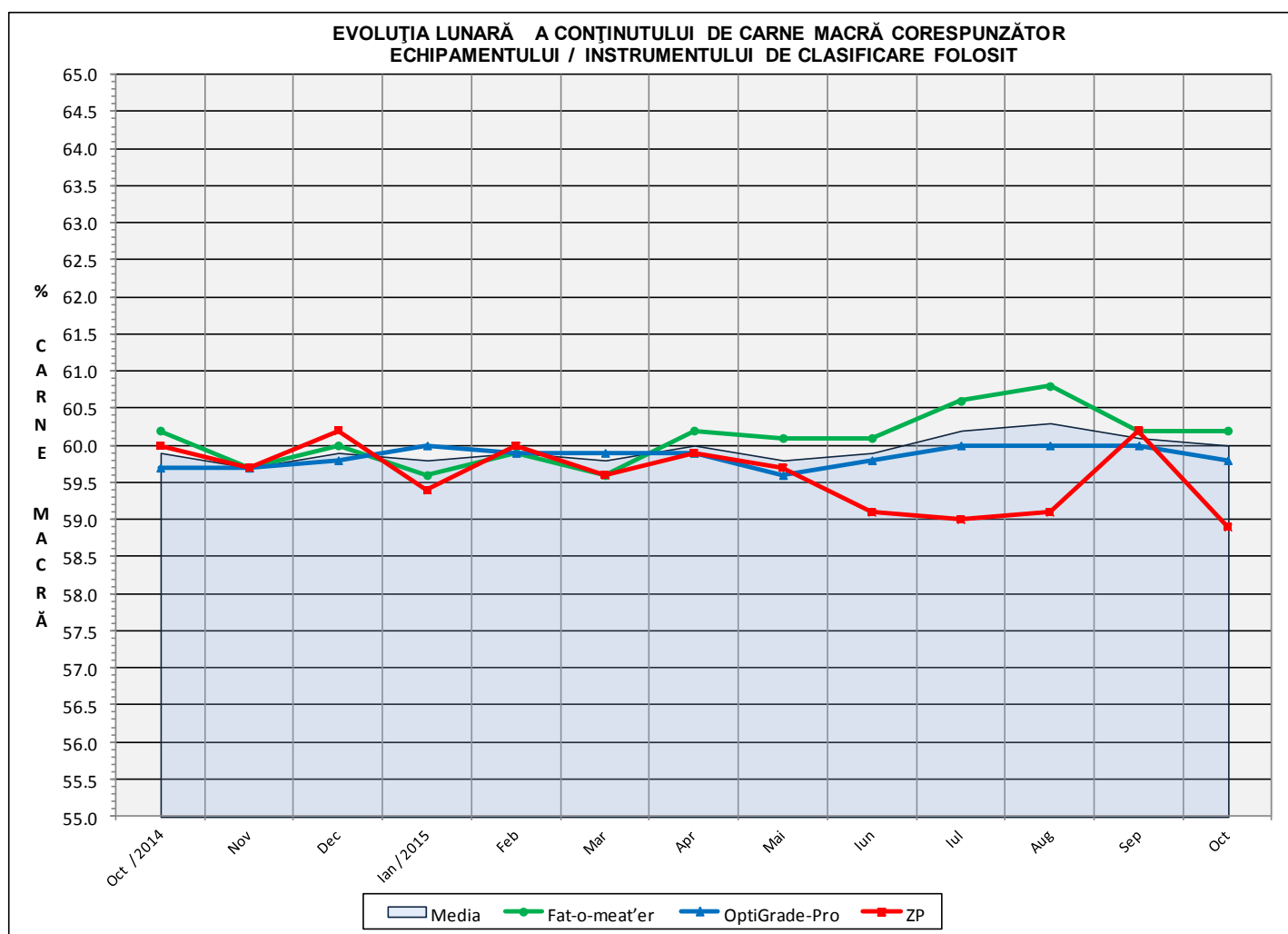
% Modificare	
oct / sep	oct 2015/ oct 2014
-3.1%	-1.4%



<b>% Modificare</b>
oct 2015/ oct 2014
<b>5.0%</b>

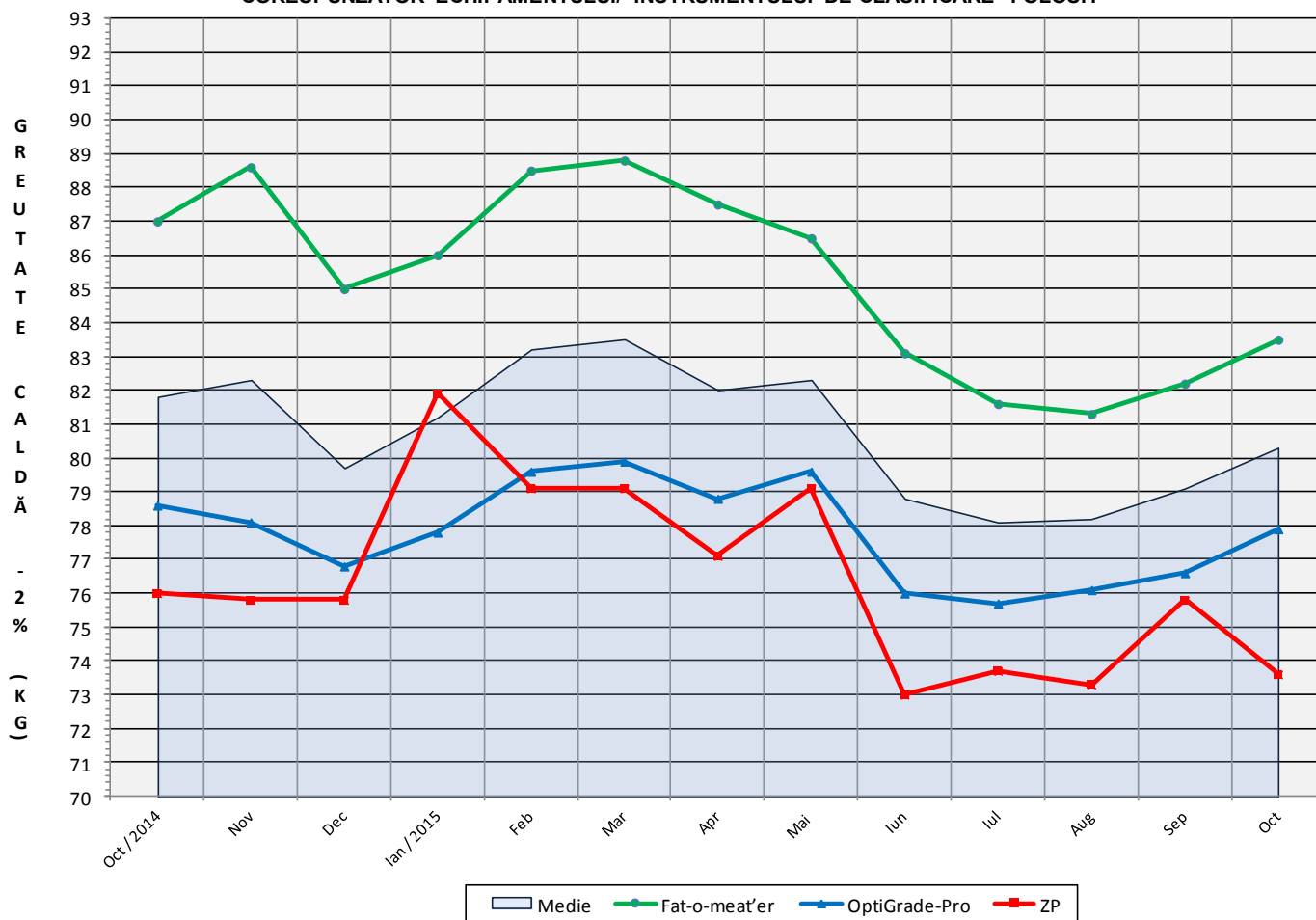
## Numărul de carcase clasificate în luna octombrie 2015 în funcție de echipamentul / instrumentul folosit

Metoda	Echipament / instrument	Număr carcase	% din total carcase
Sondă Optică	Fat-o-meat'er	155,994	44.29%
	OptiGrade-Pro	185,566	52.69%
ZP	Rigla	10,651	3.02%
<b>TOTAL</b>		<b>352,211</b>	<b>100.00%</b>



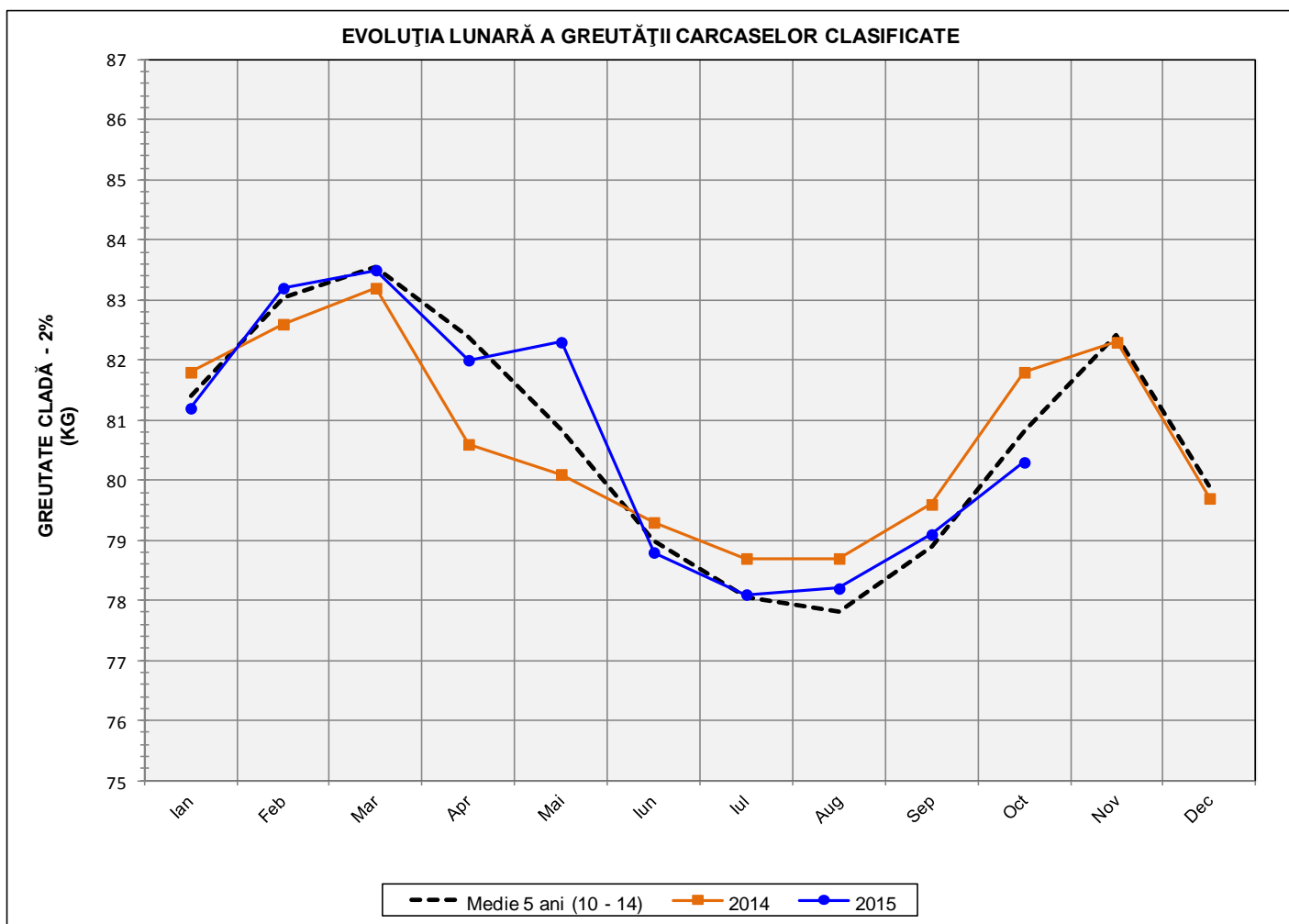


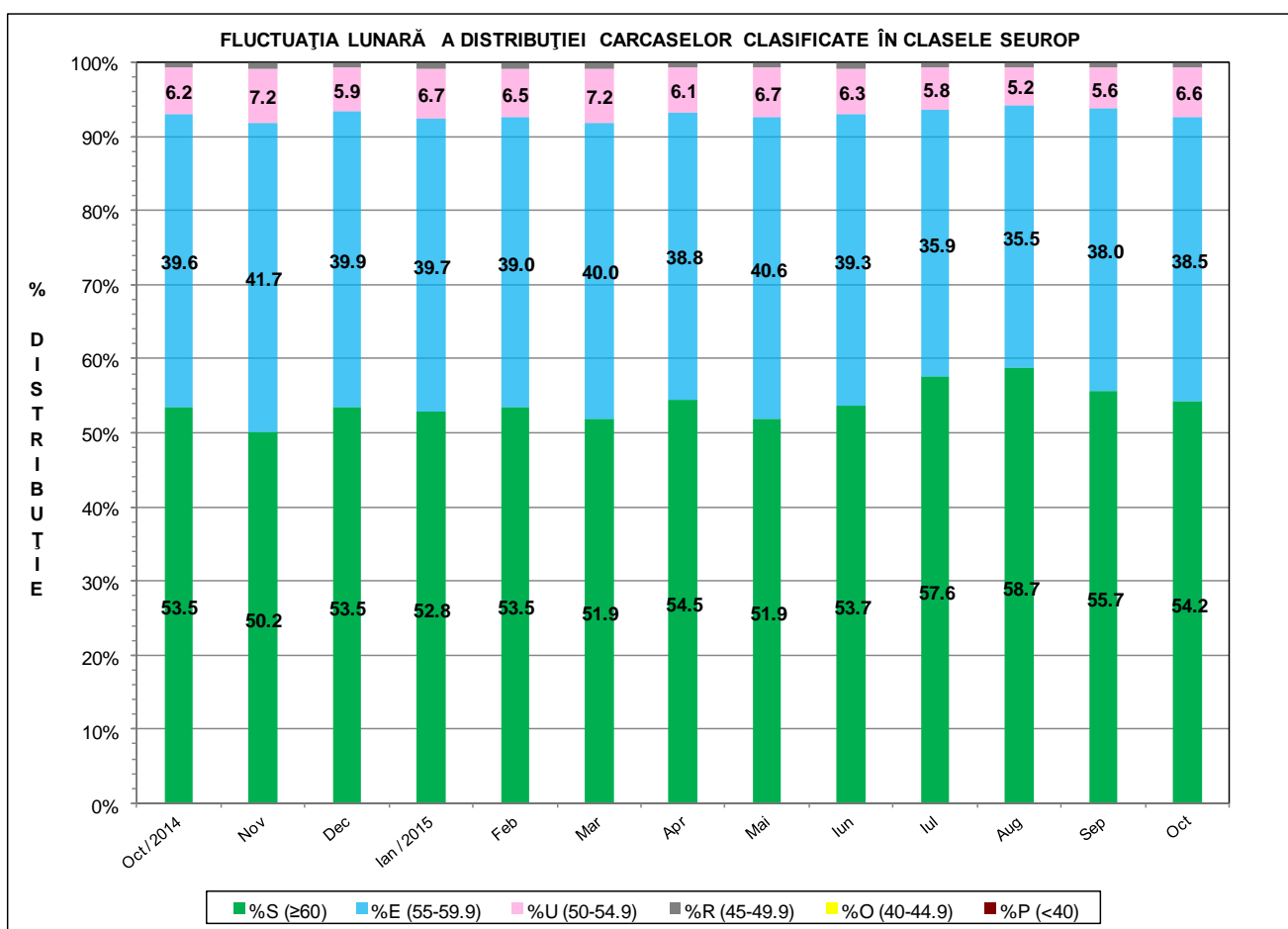
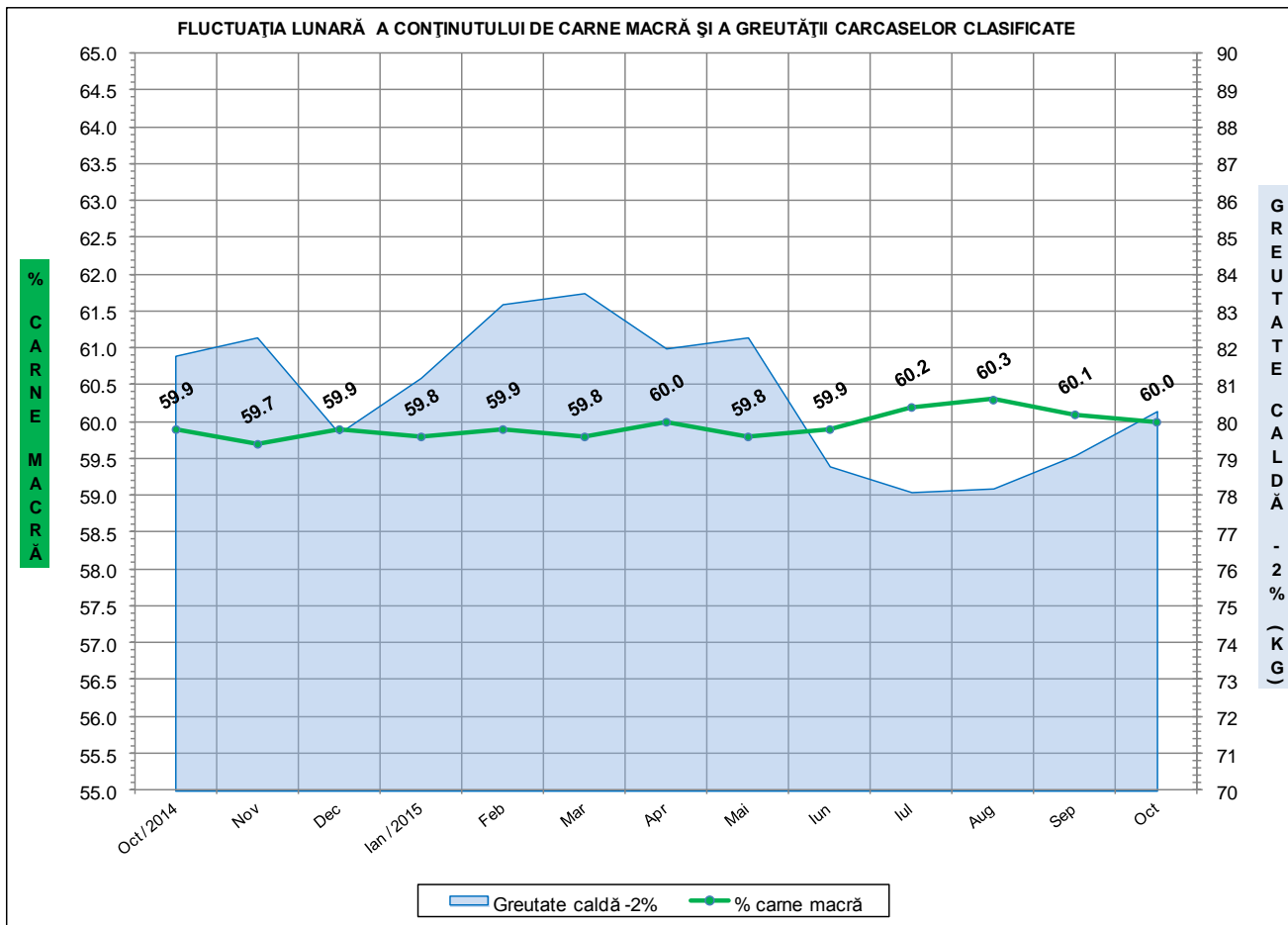
**EVOLUȚIA LUNARĂ A GREUTĂȚII CARCASELOR CLASIFICATE  
CORESPUNZĂTOR ECHIPAMENTULUI/ INSTRUMENTULUI DE CLASIFICARE FOLOSIT**



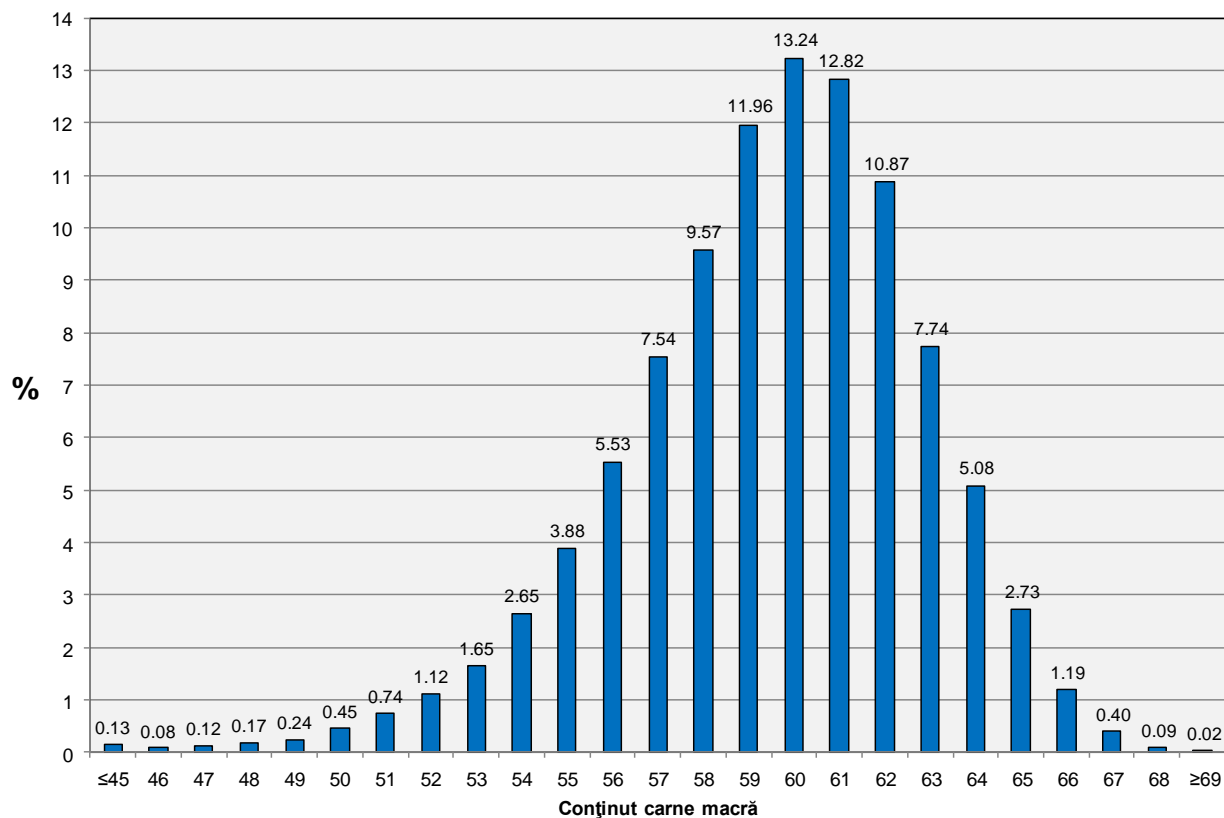
**ÎNCADRAREA ÎN CLASE A CARCASELOR DE PORCINE  
CLASIFICATE ÎN LUNA OCTOMBRIE 2015**

CLASA	% CARNE MACRĂ	NUMĂR CARCASE	% DIN TOTAL	% CARNE MACRĂ	GREUTATE CALDĂ - 2% (KG)
<b>S</b>	<b>≥ 60</b>	<b>190,818</b>	<b>54.18</b>	<b>62.3</b>	<b>79.4</b>
<b>E</b>	<b>55 - 59.9</b>	<b>135,557</b>	<b>38.49</b>	<b>58.0</b>	<b>80.8</b>
<b>U</b>	<b>50 - 54.9</b>	<b>23,241</b>	<b>6.60</b>	<b>53.3</b>	<b>83.8</b>
<b>R</b>	<b>45 - 49.9</b>	<b>2,294</b>	<b>0.65</b>	<b>48.2</b>	<b>84.8</b>
<b>O</b>	<b>40 - 44.9</b>	<b>257</b>	<b>0.07</b>	<b>43.2</b>	<b>84.8</b>
<b>P</b>	<b>&lt; 40</b>	<b>44</b>	<b>0.01</b>	<b>32.5</b>	<b>90.1</b>
<b>TOTAL</b>		<b>352,211</b>	<b>100.00</b>	<b>60.0</b>	<b>80.3</b>

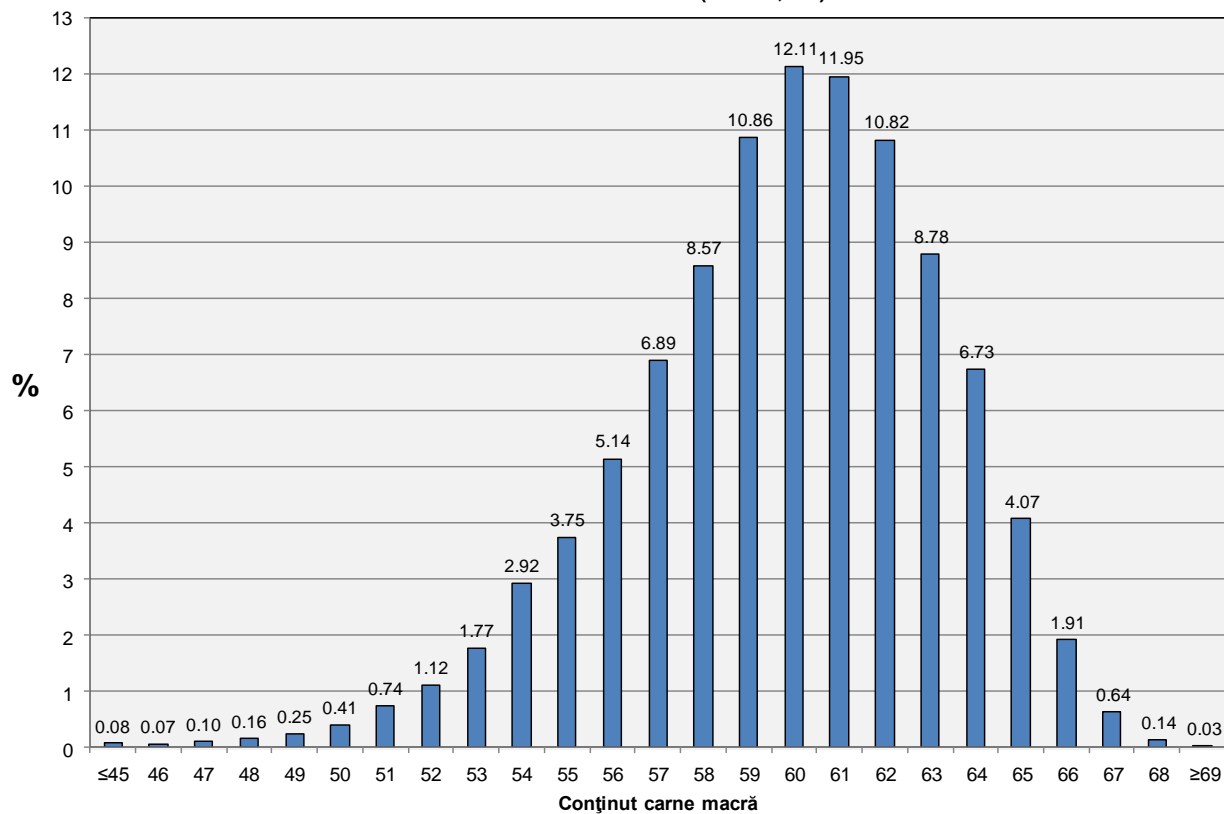




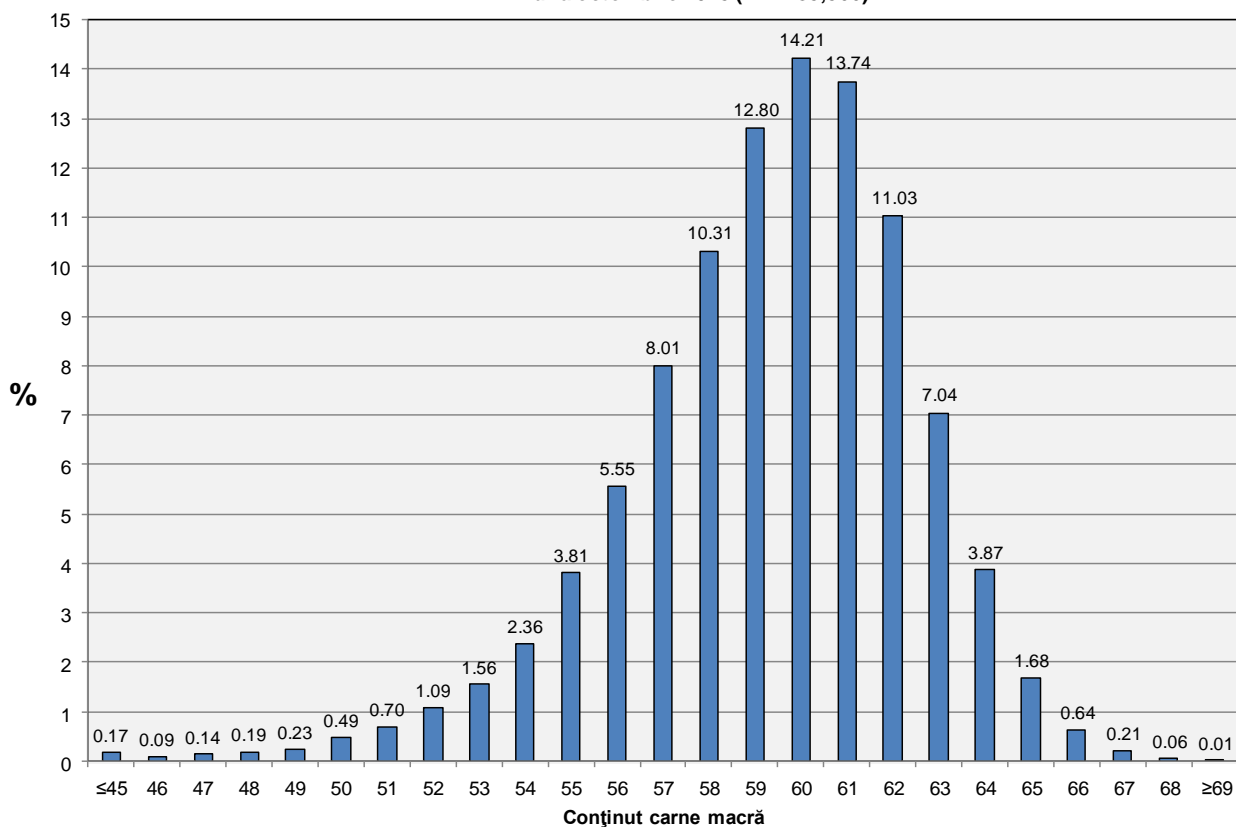
**Distribuția carcaselor clasificate în România în luna octombrie 2015 (N = 352,211)**



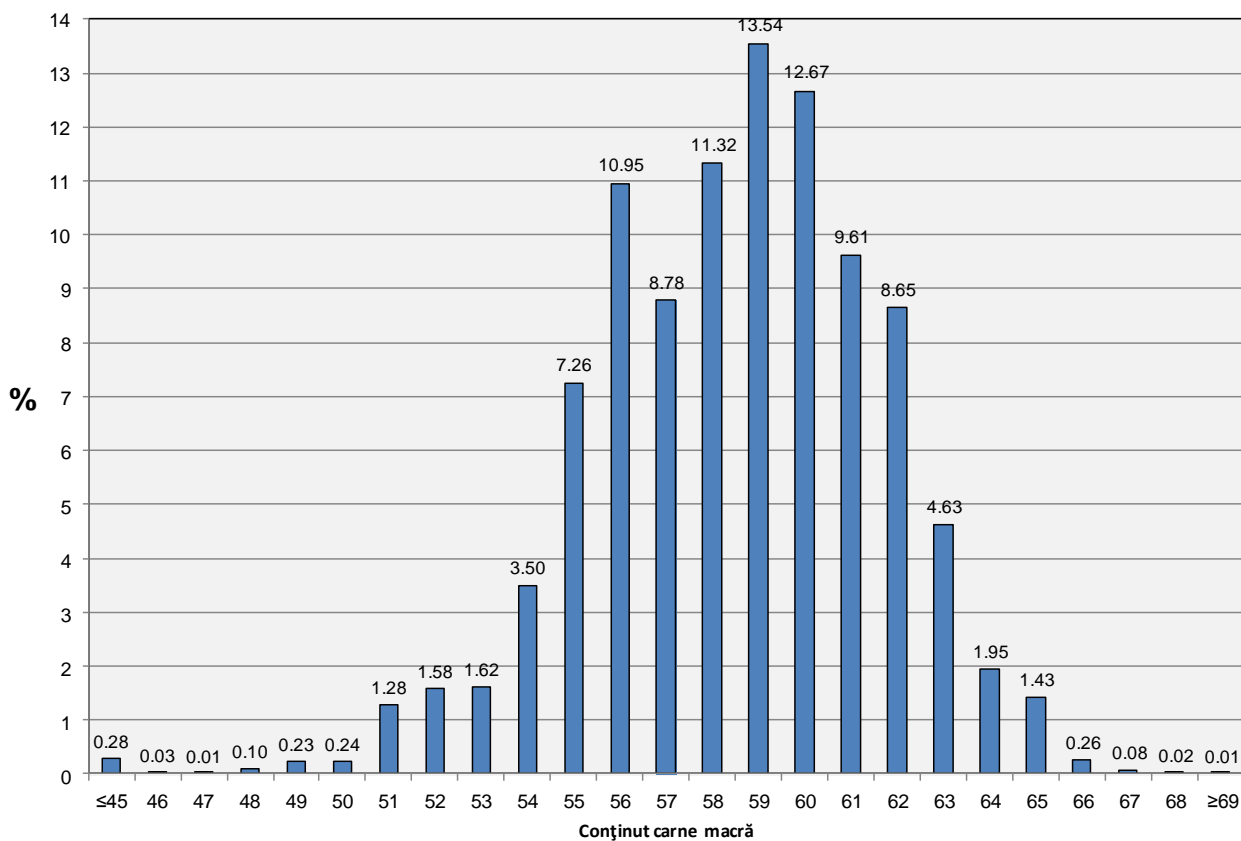
**Distribuția carcaselor clasificate în România cu echipamentul cu sondă optică Fat O Meat'er în luna octombrie 2015 (N = 155,994)**



**Distribuția carcaselor clasificate în România cu echipamentul cu sondă optică OptiGrade-Pro în luna octombrie 2015 (N = 185,566)**



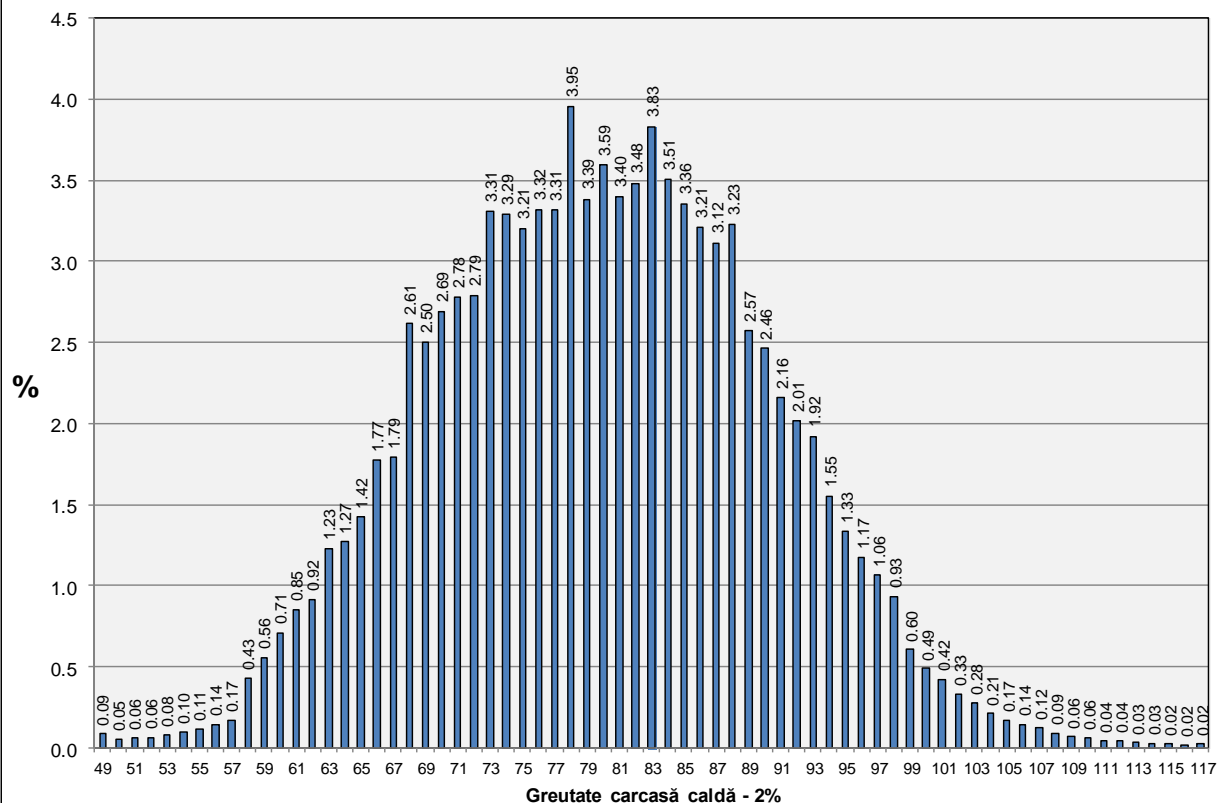
**Distribuția carcaselor clasificate în România cu metoda ZP în luna octombrie 2015 (N = 10,651)**







**Distribuția greutății carcaselor clasificate în România în luna octombrie 2015 (N = 352,211)**



**Distribuția greutății carcaselor clasificate în România cu echipamentul cu sondă optică Fat-O-Meater în luna octombrie 2015 (N = 155,994)**

