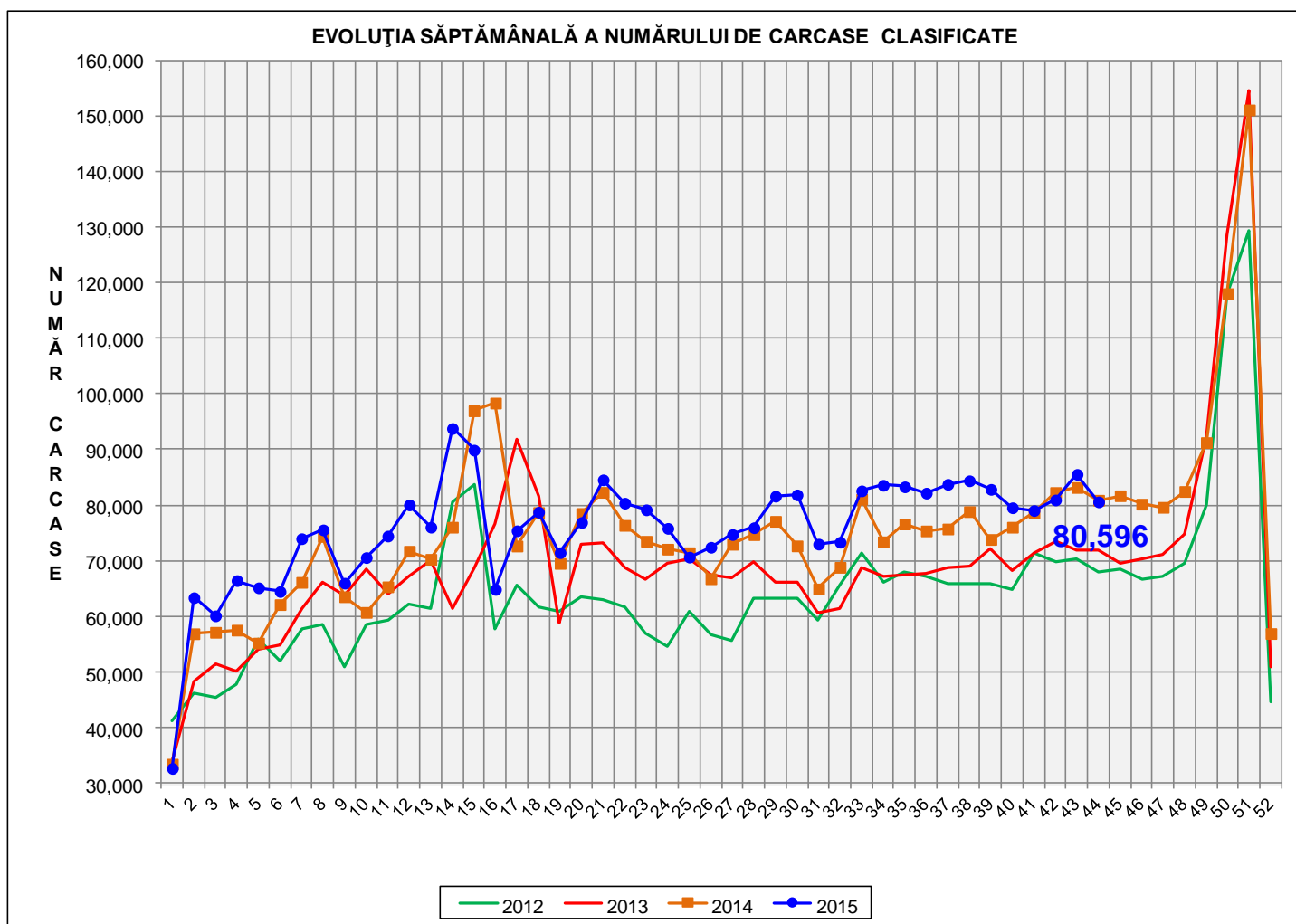


Rezultatele clasificării carcaselor de porcine

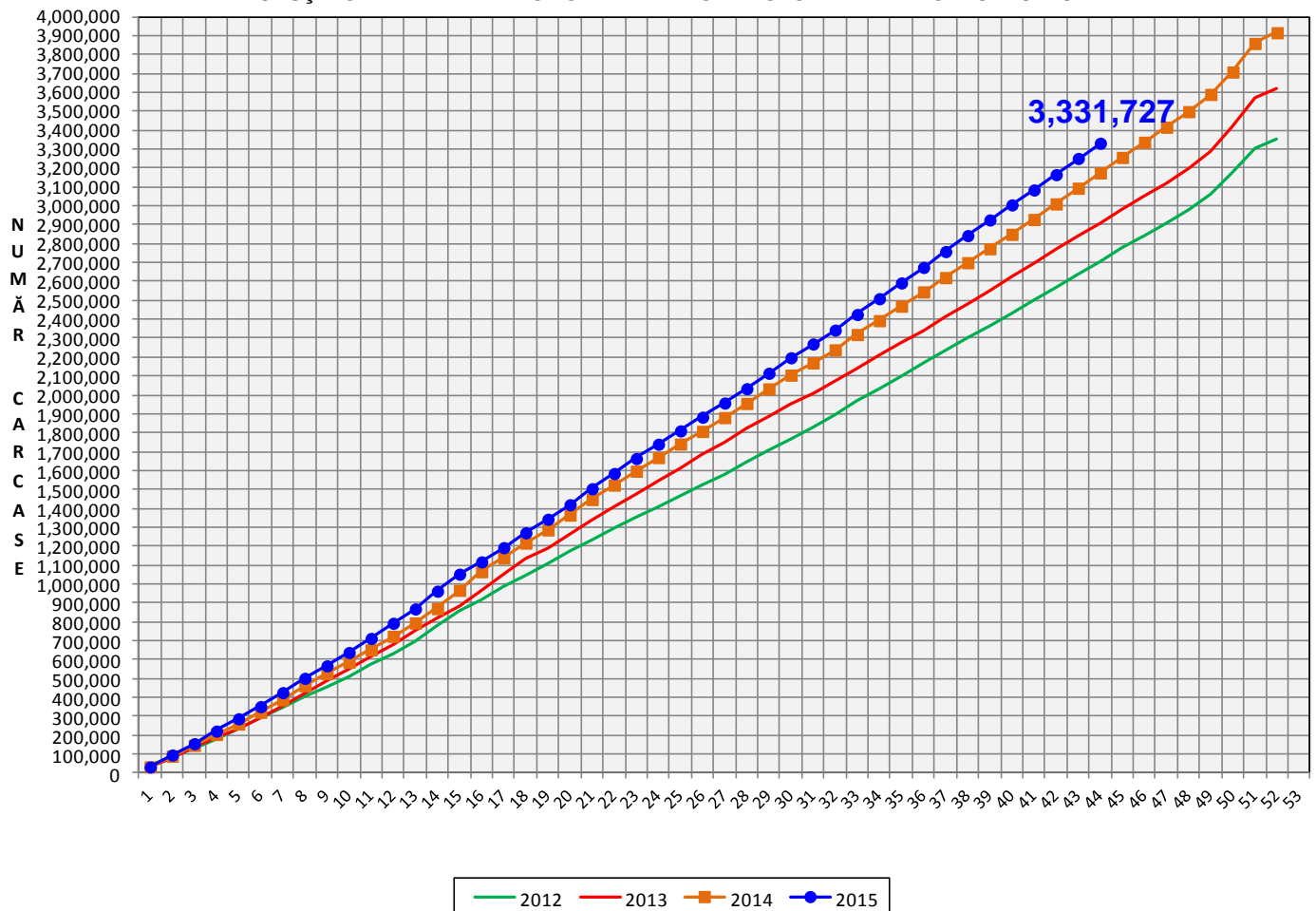
Săptămâna 44 (26 octombrie – 1 noiembrie 2015)



% Modificare	
S44 / S43	S44 2015/ S44 2014
-5.8%	-0.4%



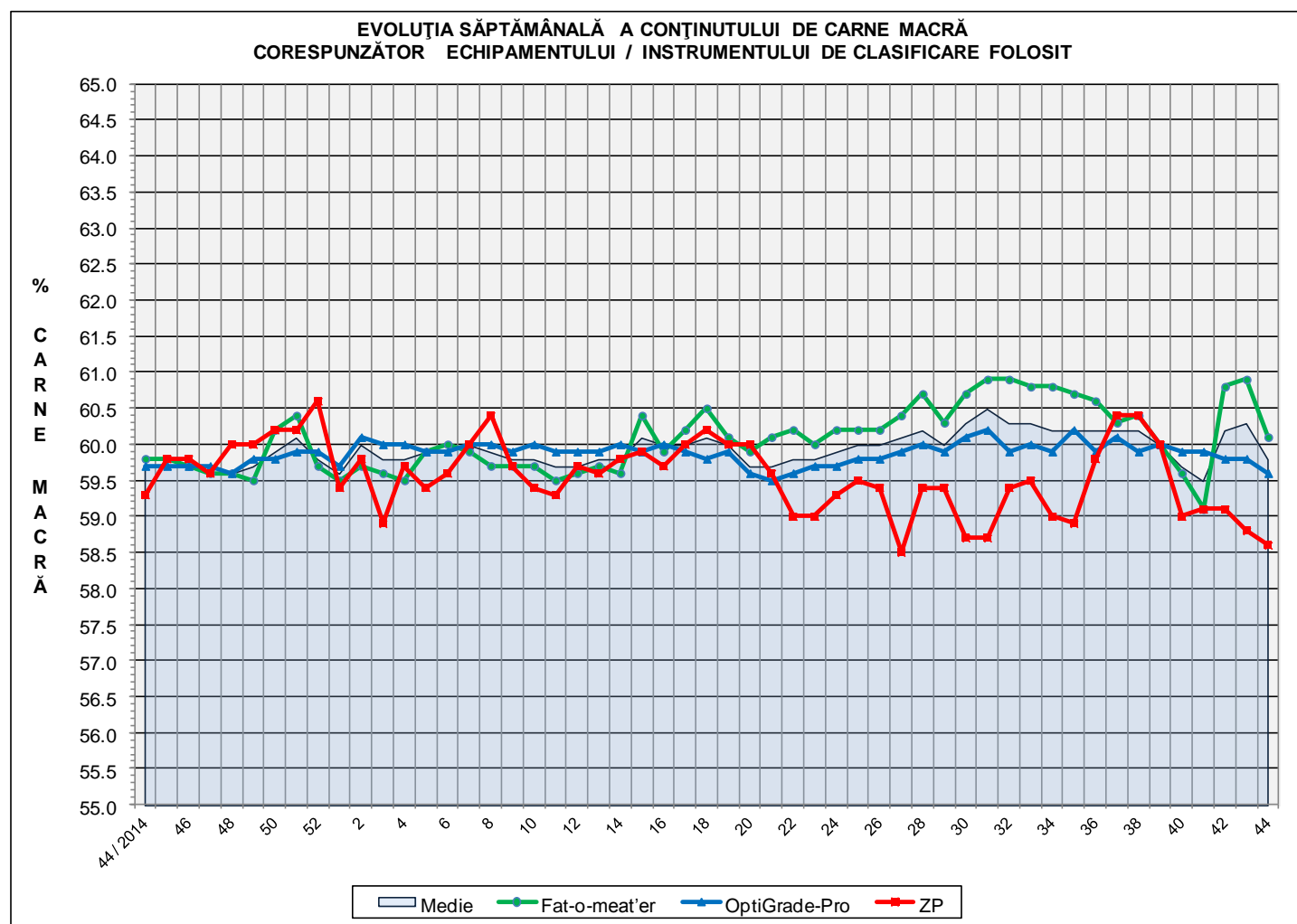
EVOLUȚIA SĂPTĂMÂNALĂ CUMULATIVĂ A NUMĂRULUI DE CARCASE CLASIFICATE



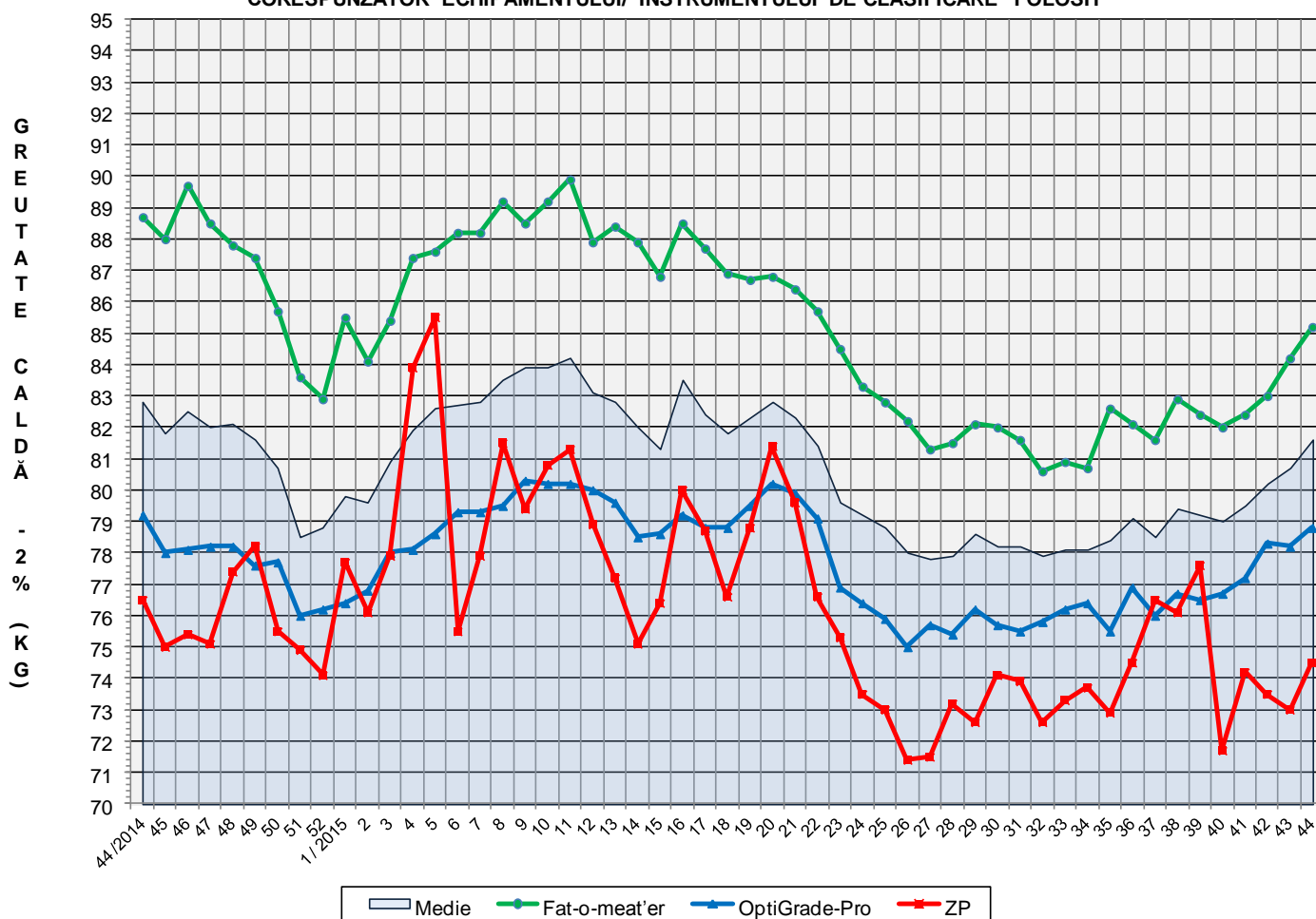
% Modificare
S44 2015/ S44 2014
4.9%

Numărul de carcase clasificate în săptămâna 26 octombrie - 1 noiembrie 2015 în funcție de echipamentul / instrumentul folosit

Metoda	Echipament / instrument	Număr carcase	% din total carcase
Sondă Optică	Fat-o-meat'er	36,757	45.61%
	OptiGrade-Pro	41,196	51.11%
ZP	Rigla	2,643	3.28%
TOTAL		80,596	100.00%



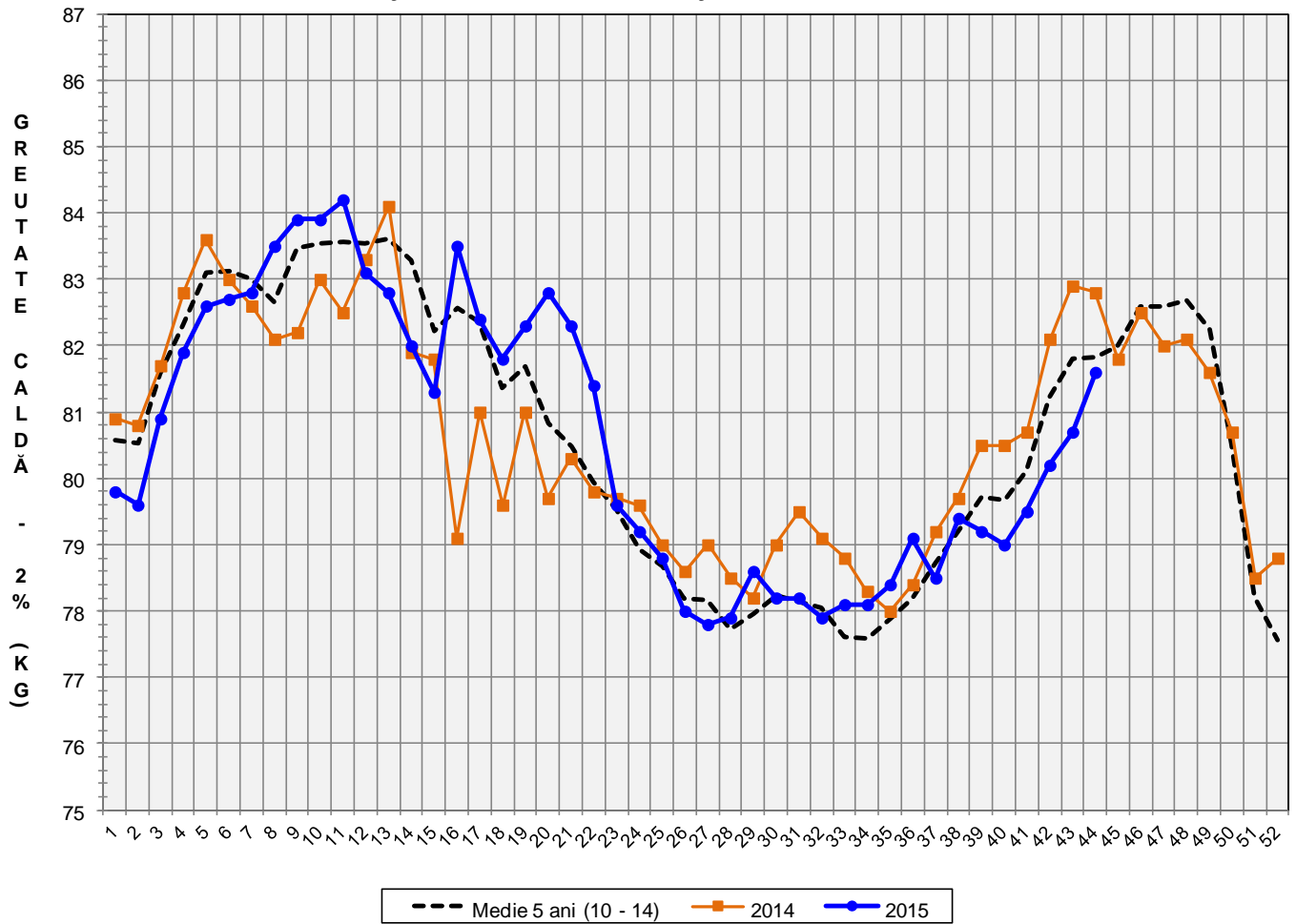
**EVOLUȚIA SĂPTĂMÂNALĂ A GREUTĂȚII CARCASELOR
CORESPUNZĂTOR ECHIPAMENTULUI/ INSTRUMENTULUI DE CLASIFICARE FOLOSIT**

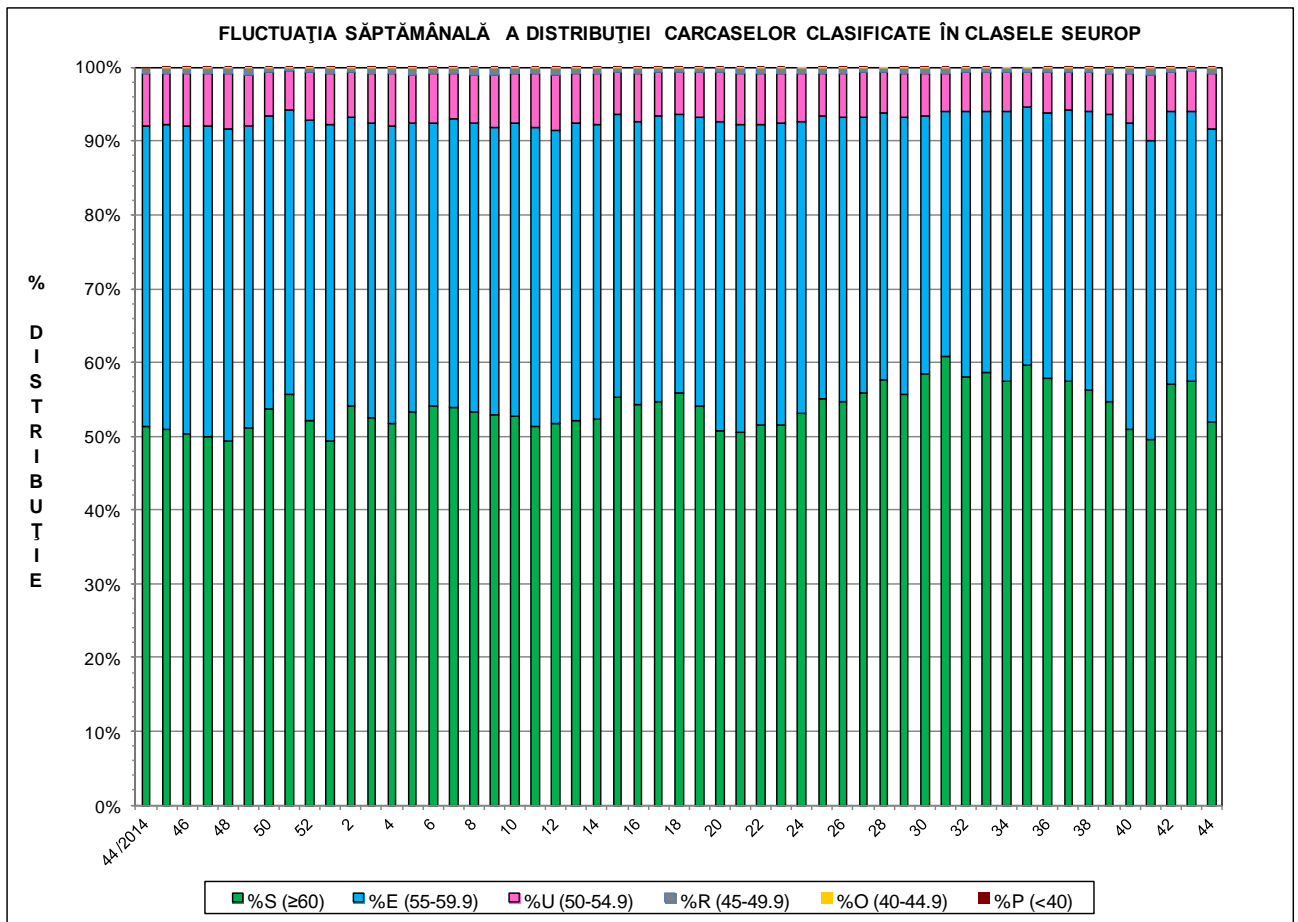
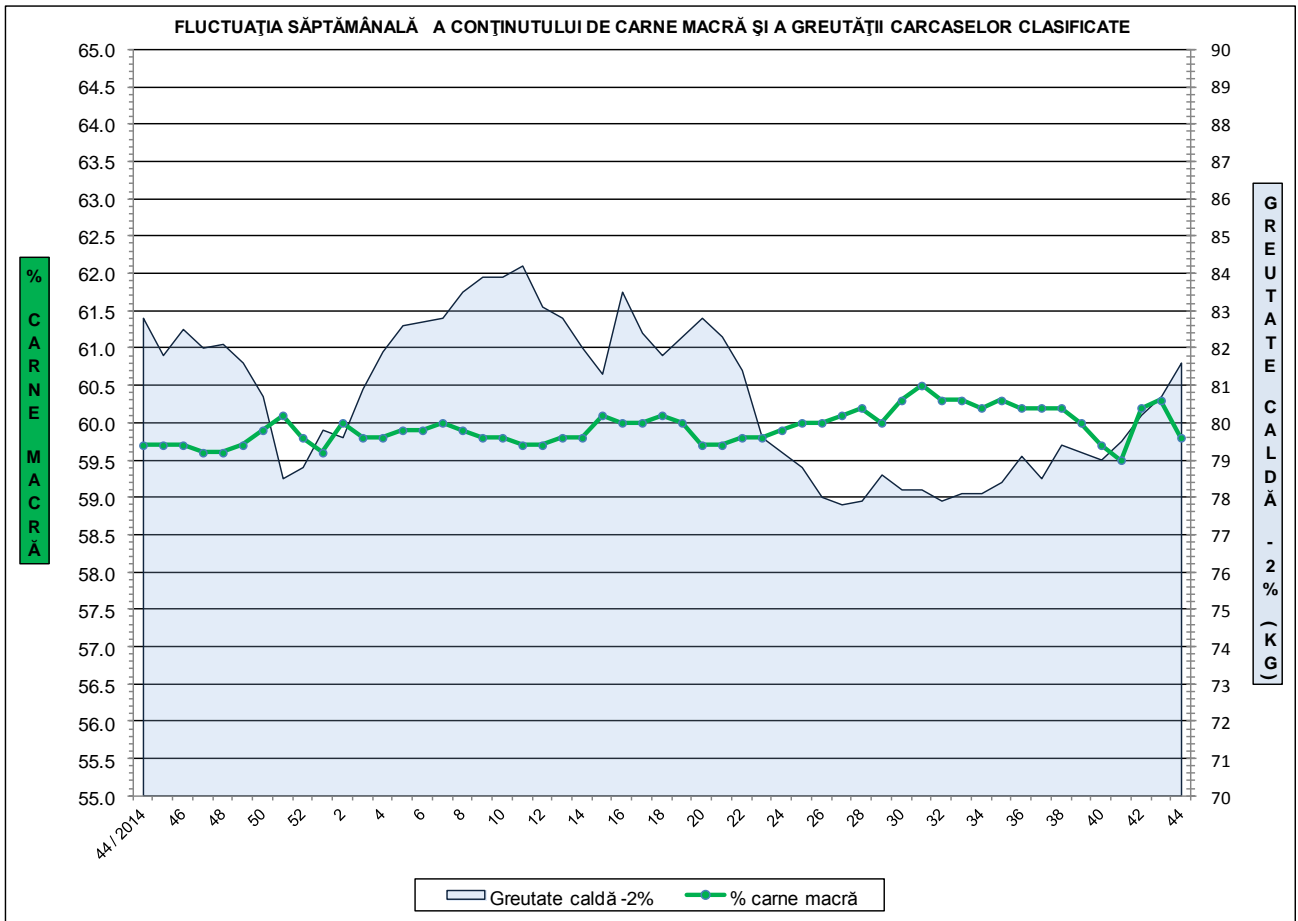


**ÎNCADRAREA ÎN CLASE A CARCASELOR DE PORCINE
CLASIFICATE ÎN SĂPTĂMÂNA 26 OCTOMBRIE - 1 NOIEMBRIE 2015**

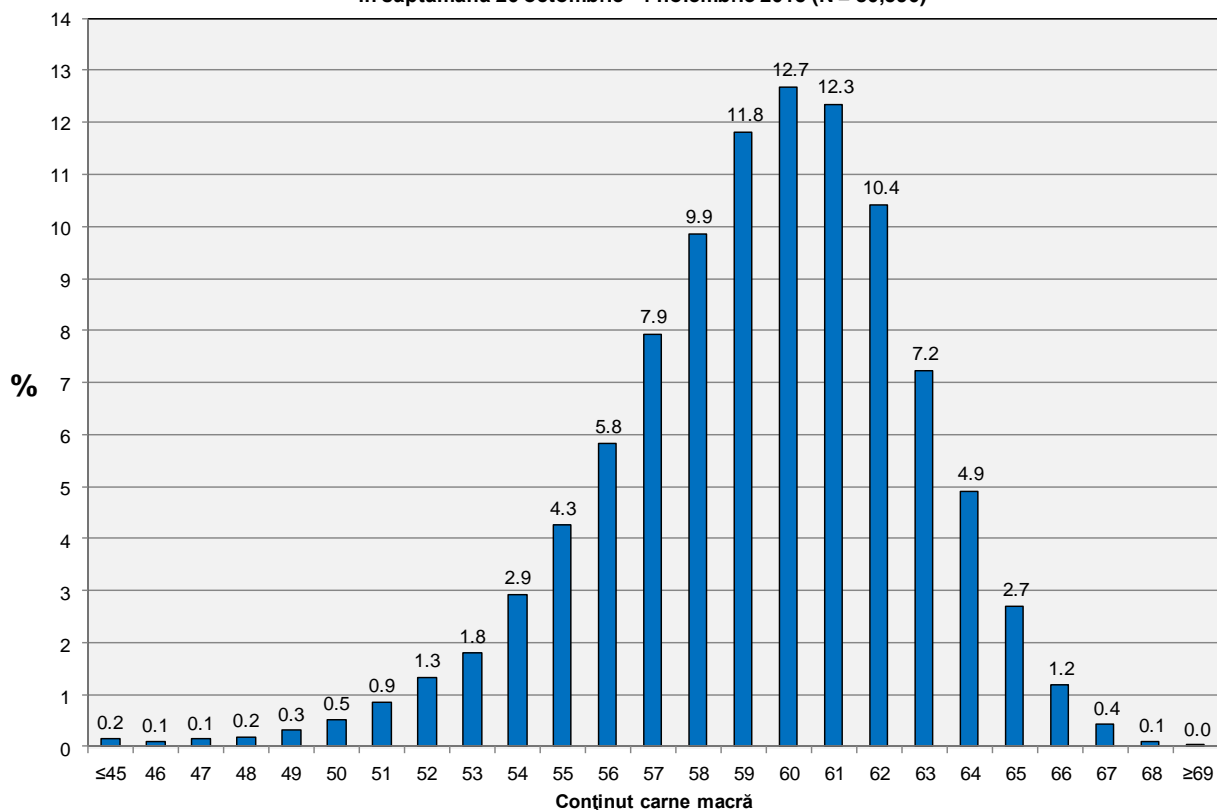
CLASA	% CARNE MACRĂ	NUMĂR CARCASE	% DIN TOTAL	% CARNE MACRĂ	GREUTATE CALDĂ - 2% (KG)
S	≥ 60	41,897	51.98	62.3	80.5
E	55 - 59.9	31,973	39.67	58.0	82.1
U	50 - 54.9	6,007	7.45	53.2	85.5
R	45 - 49.9	633	0.79	48.3	87.7
O	40 - 44.9	67	0.08	42.9	89.2
P	< 40	19	0.02	27.2	96.8
TOTAL		80,596	100.00	59.8	81.6

EVOLUȚIA SĂPTĂMÂNALĂ A GREUTĂȚII CARCASELOR CLASIFICATE

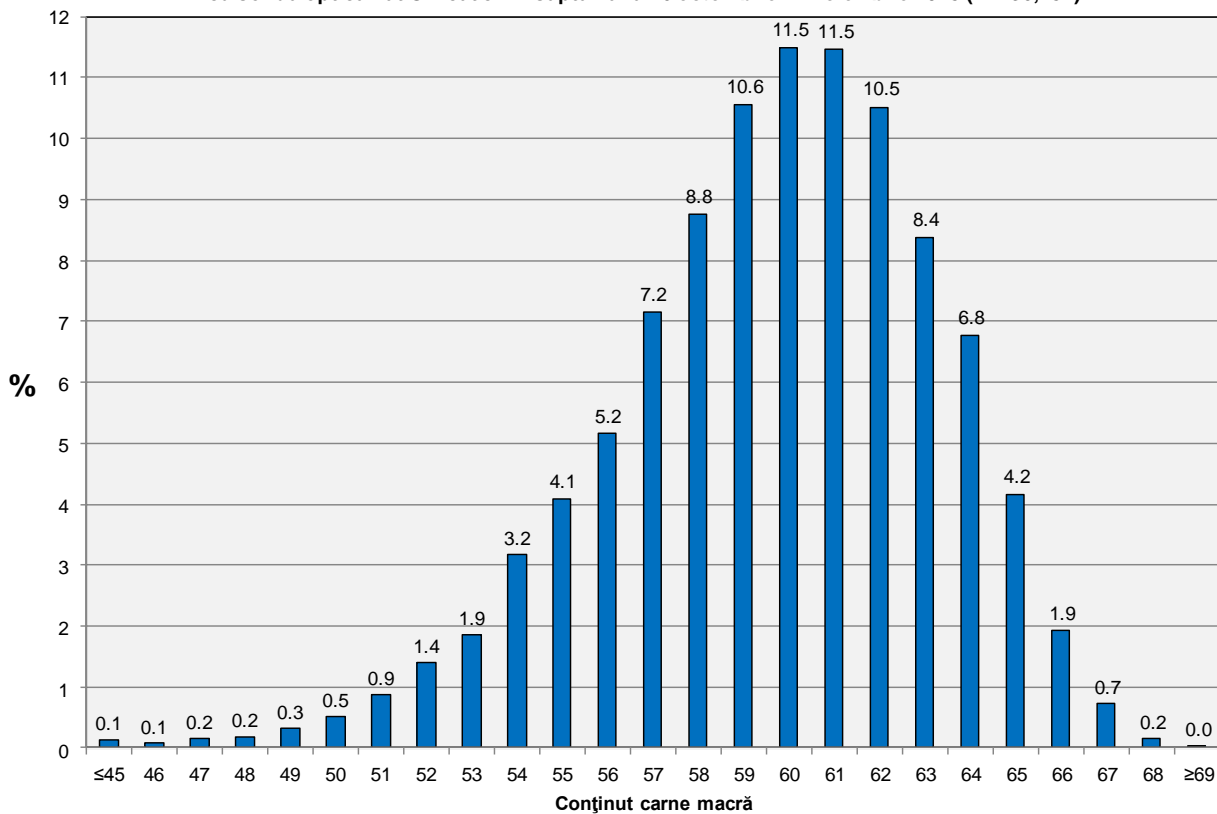




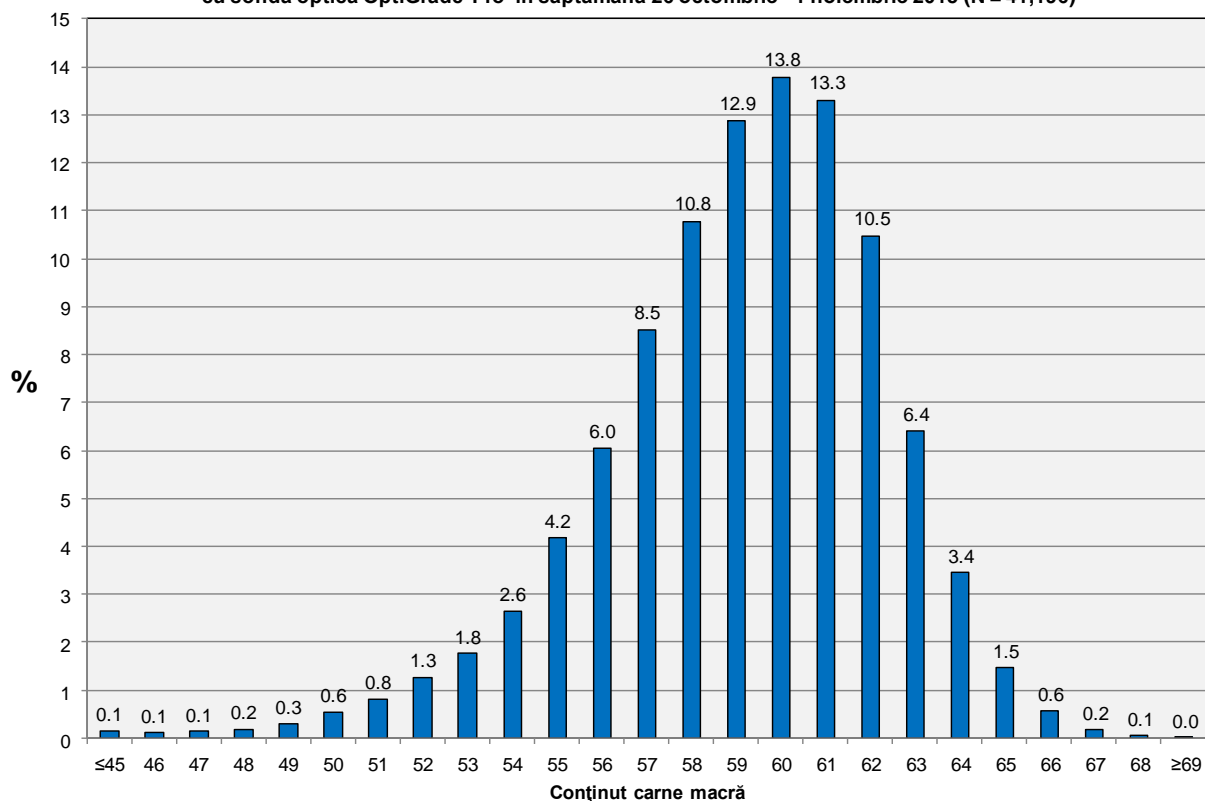
Distribuția conținutului de carne macră a carcaselor clasificate în România în săptămâna 26 octombrie - 1 noiembrie 2015 (N = 80,596)



Distribuția conținutului de carne macră a carcaselor clasificate în România cu echipamentul cu sondă optică Fat O Meat'er în săptămâna 26 octombrie - 1 noiembrie 2015 (N = 36,757)



Distribuția conținutului de carne macră a carcaselor clasificate în România cu echipamentul cu sondă optică OptiGrade-Pro în săptămâna 26 octombrie - 1 noiembrie 2015 (N = 41,196)



Distribuția conținutului de carne macră a carcaselor clasificate în România cu metoda ZP în săptămâna 26 octombrie - 1 noiembrie 2015 (N = 2,643)

