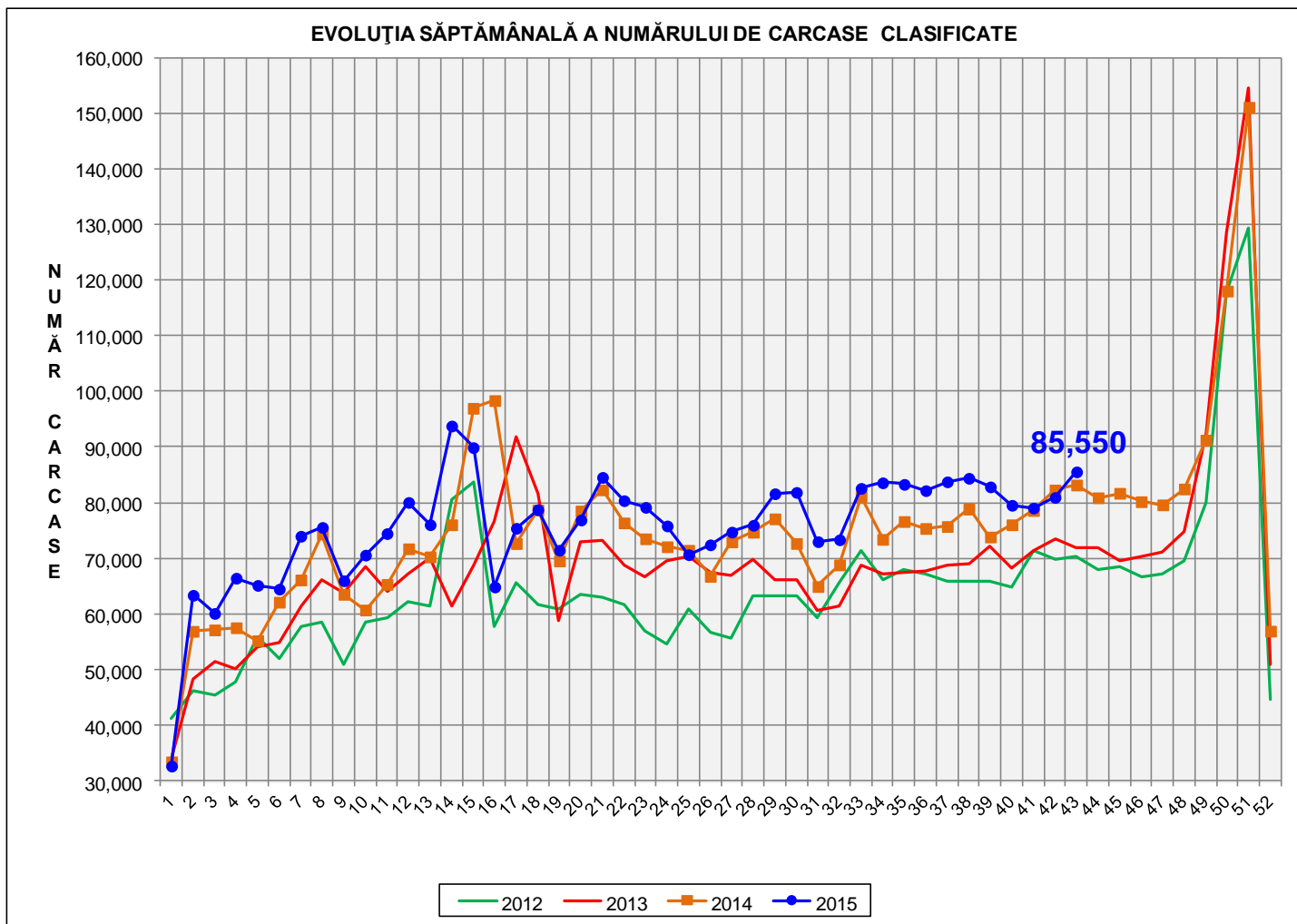




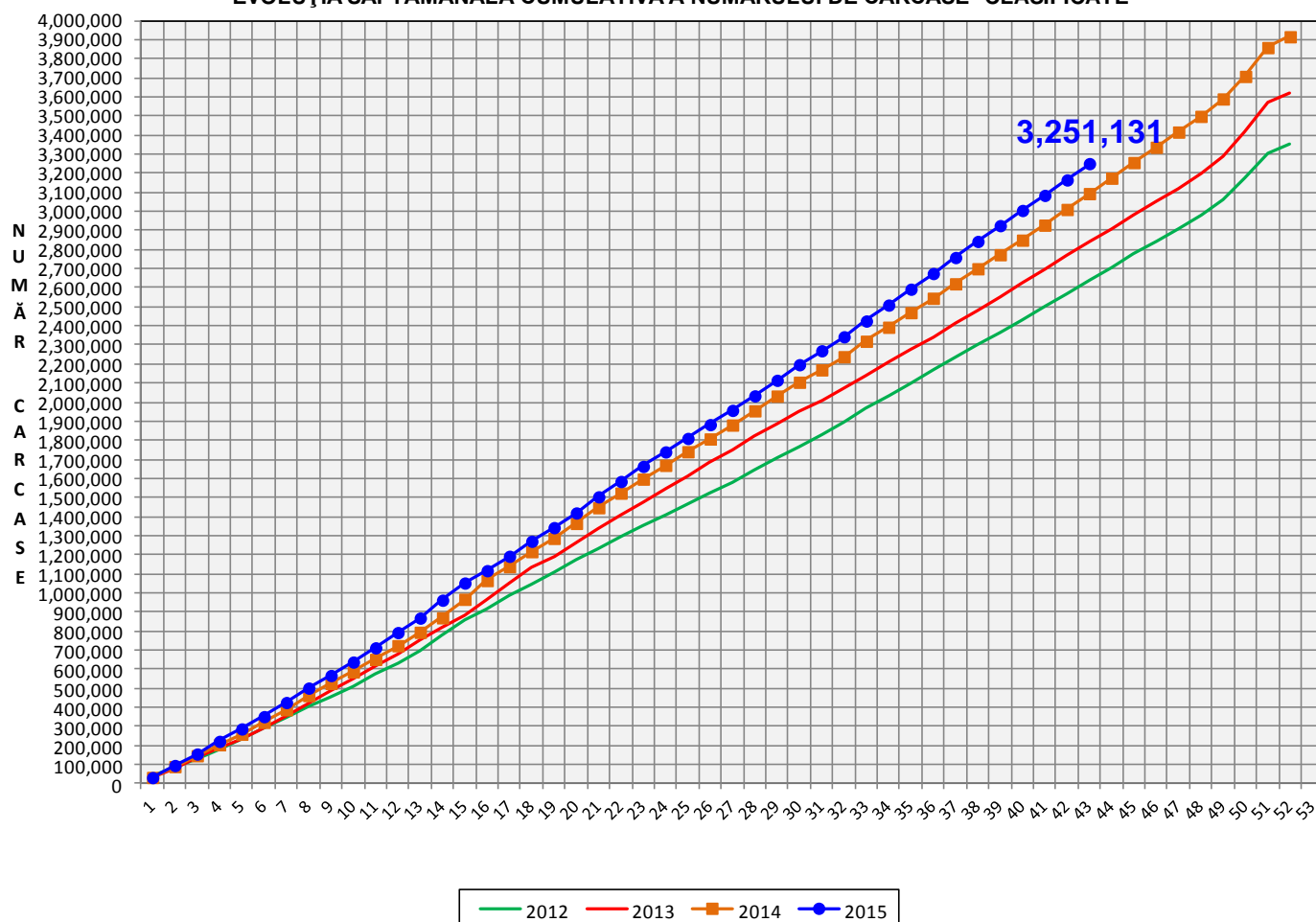
Rezultatele clasificării carcaselor de porcine

Săptămâna 43 (19 – 25 octombrie 2015)



% Modificare	
S43 / S42	S43 2015/ S43 2014
5.7%	2.8%

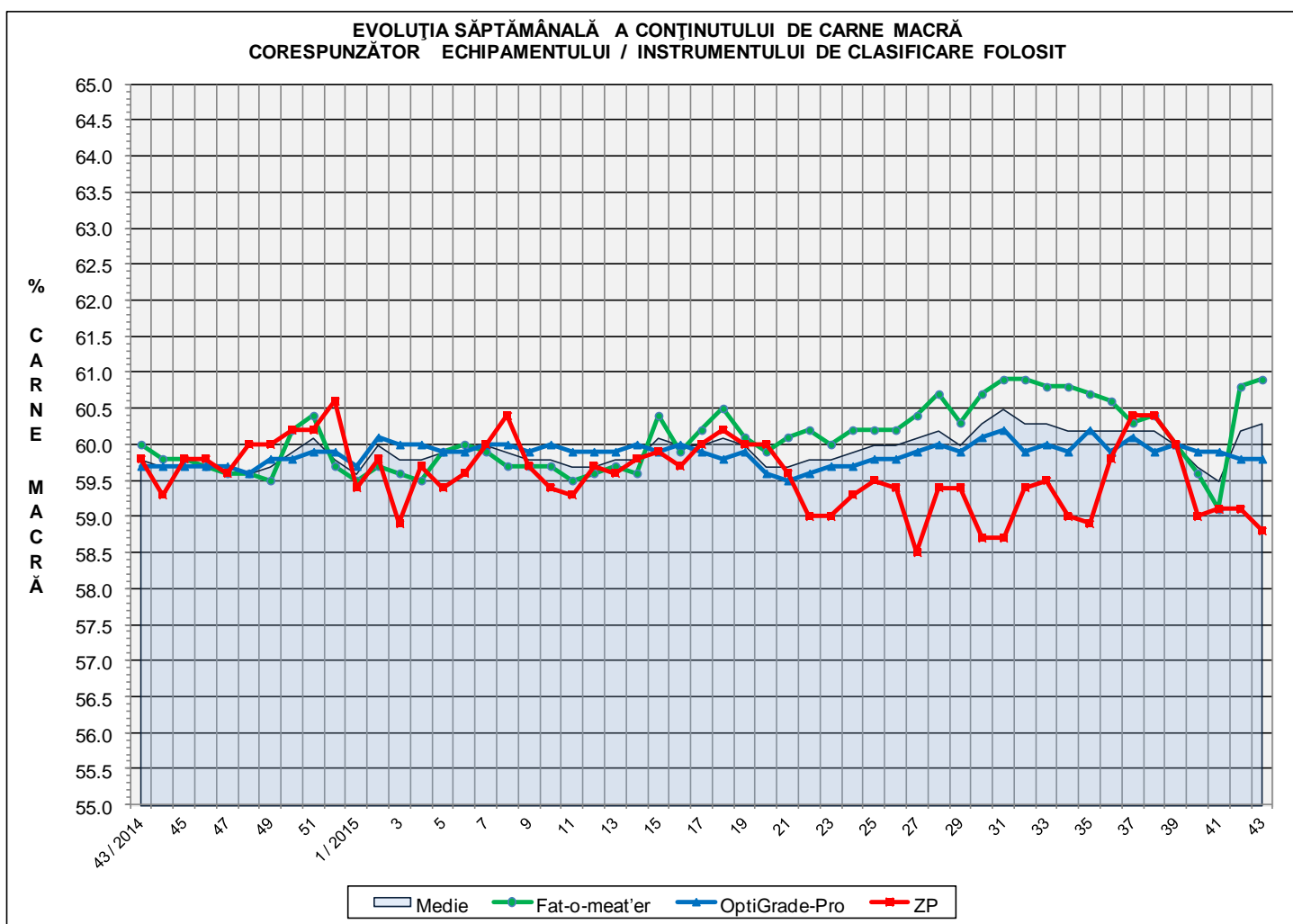
EVOLUȚIA SĂPTĂMÂNALĂ CUMULATIVĂ A NUMĂRULUI DE CARCASE CLASIFICATE



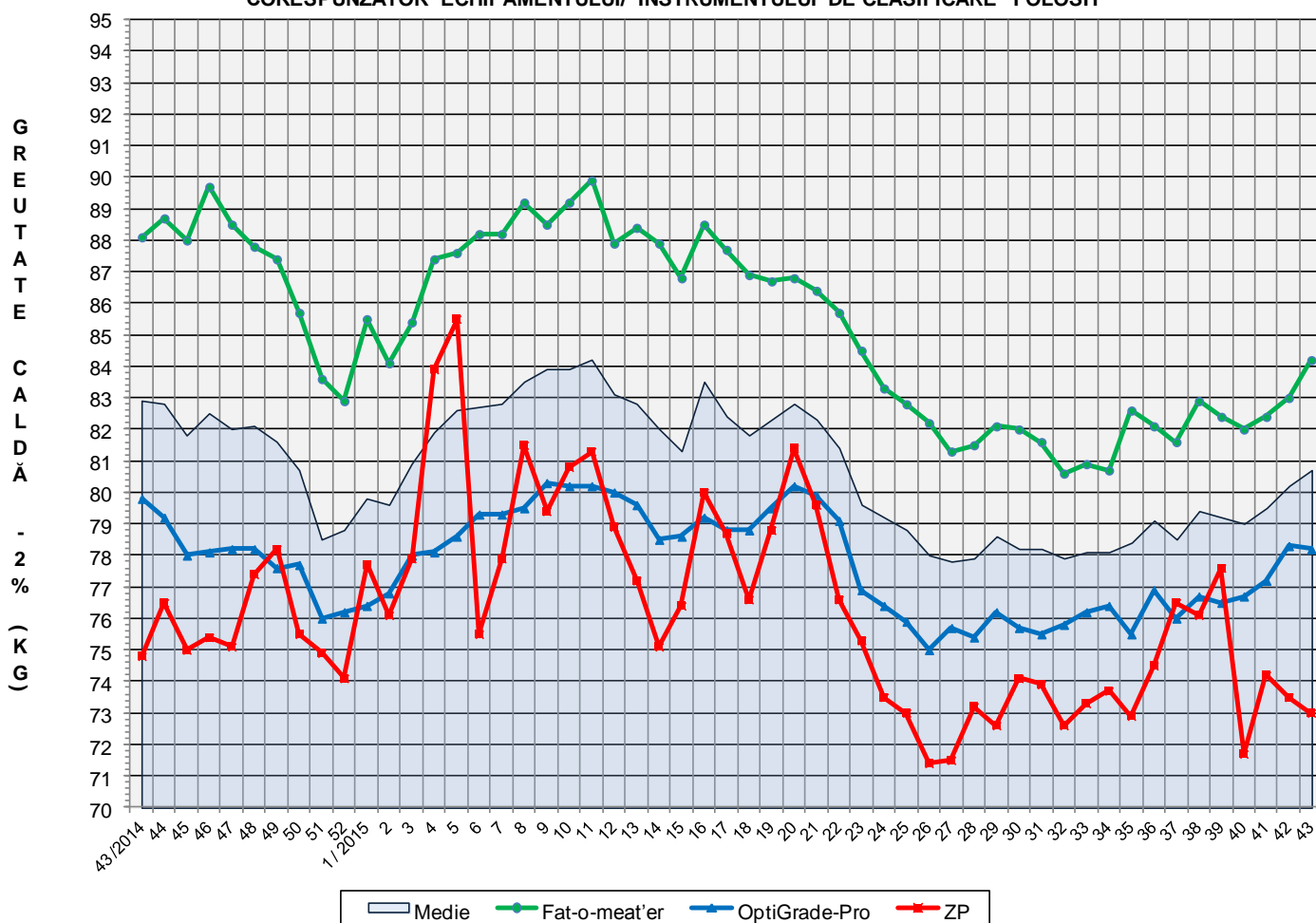
% Modificare
S43 2015/ S43 2014
5.1%

Numărul de carcase clasificate în săptămâna 19 - 25 octombrie 2015 în funcție de echipamentul / instrumentul folosit

Metoda	Echipament / instrument	Număr carcase	% din total carcase
Sondă Optică	Fat-o-meat'er	38,093	44.53%
	OptiGrade-Pro	45,006	52.61%
ZP	Rigla	2,451	2.86%
TOTAL		85,550	100.00%



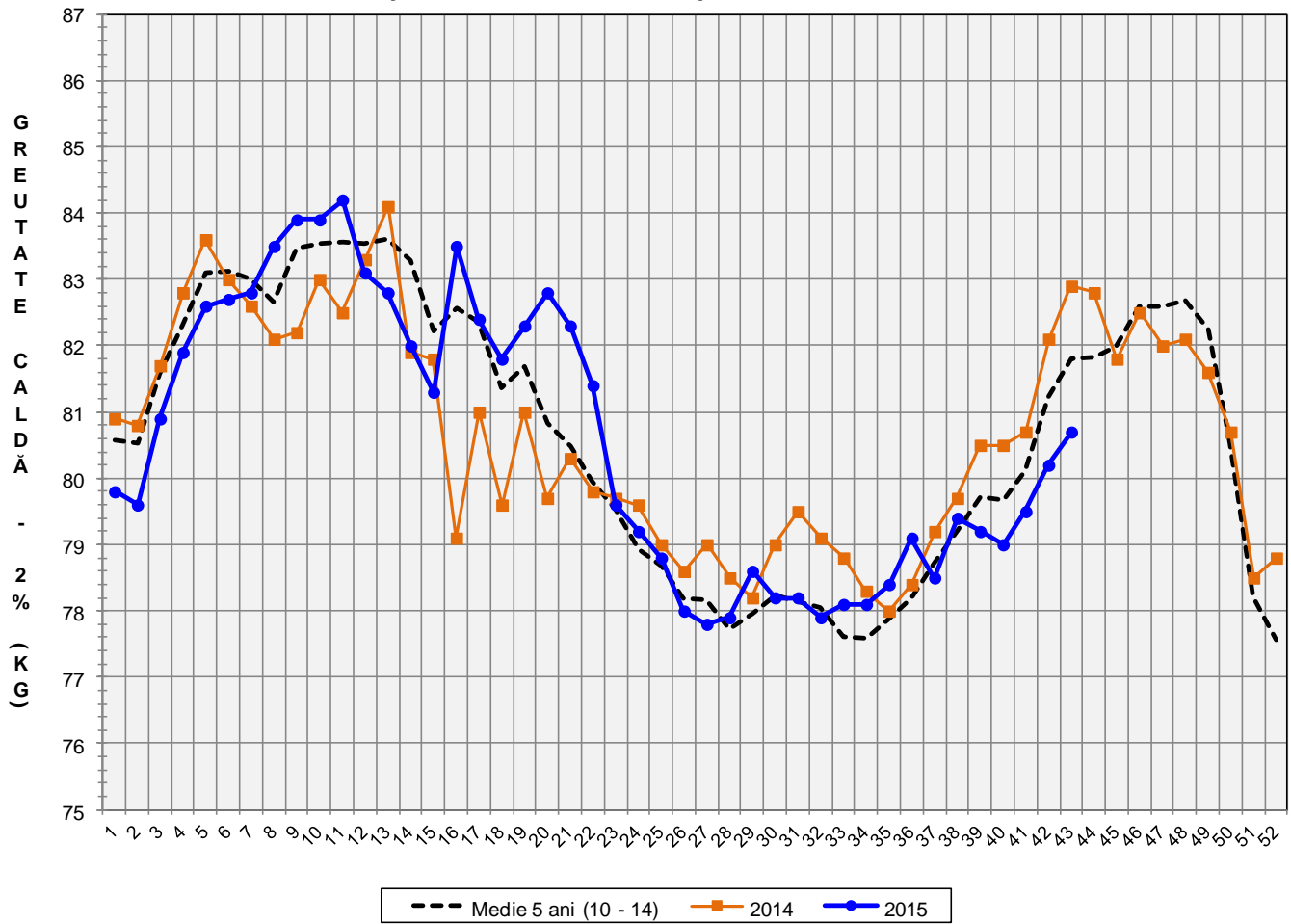
**EVOLUȚIA SĂPTĂMÂNALĂ A GREUTĂȚII CARCASELOR
CORESPUNZĂTOR ECHIPAMENTULUI/ INSTRUMENTULUI DE CLASIFICARE FOLOSIT**

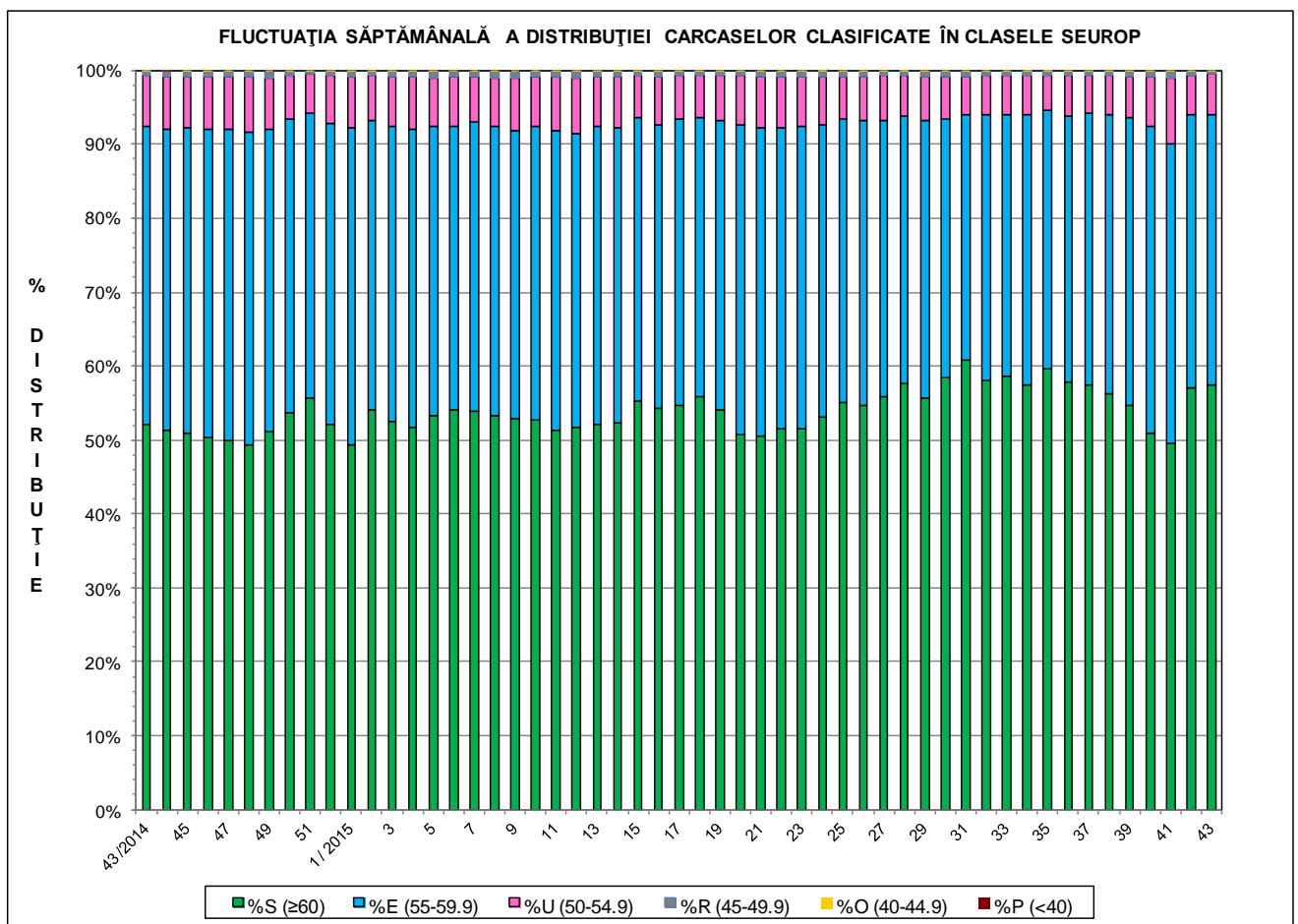
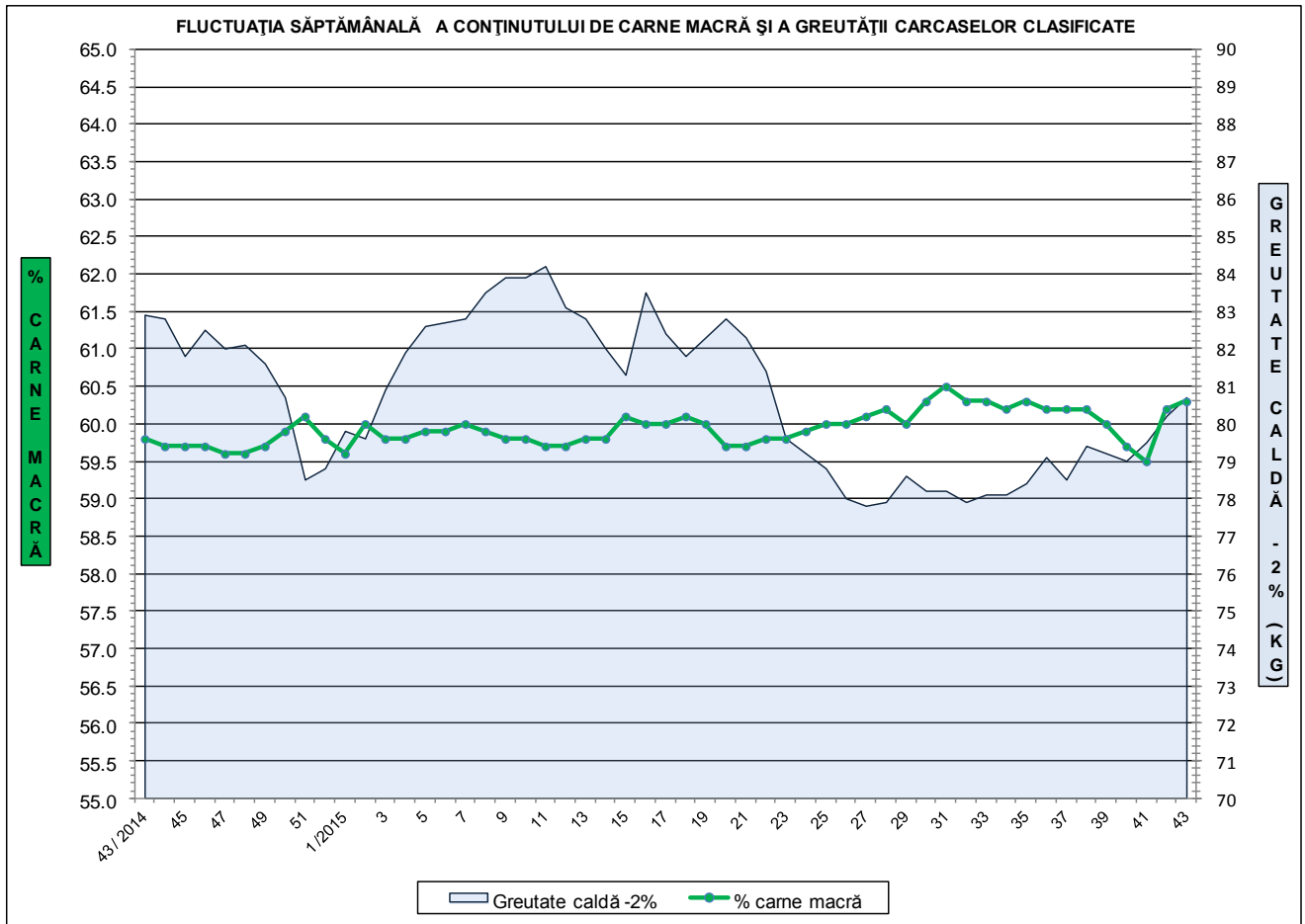


**ÎNCADRAREA ÎN CLASE A CARCASELOR DE PORCINE
CLASIFICATE ÎN SĂPTĂMÂNA 19 - 25 OCTOMBRIE 2015**

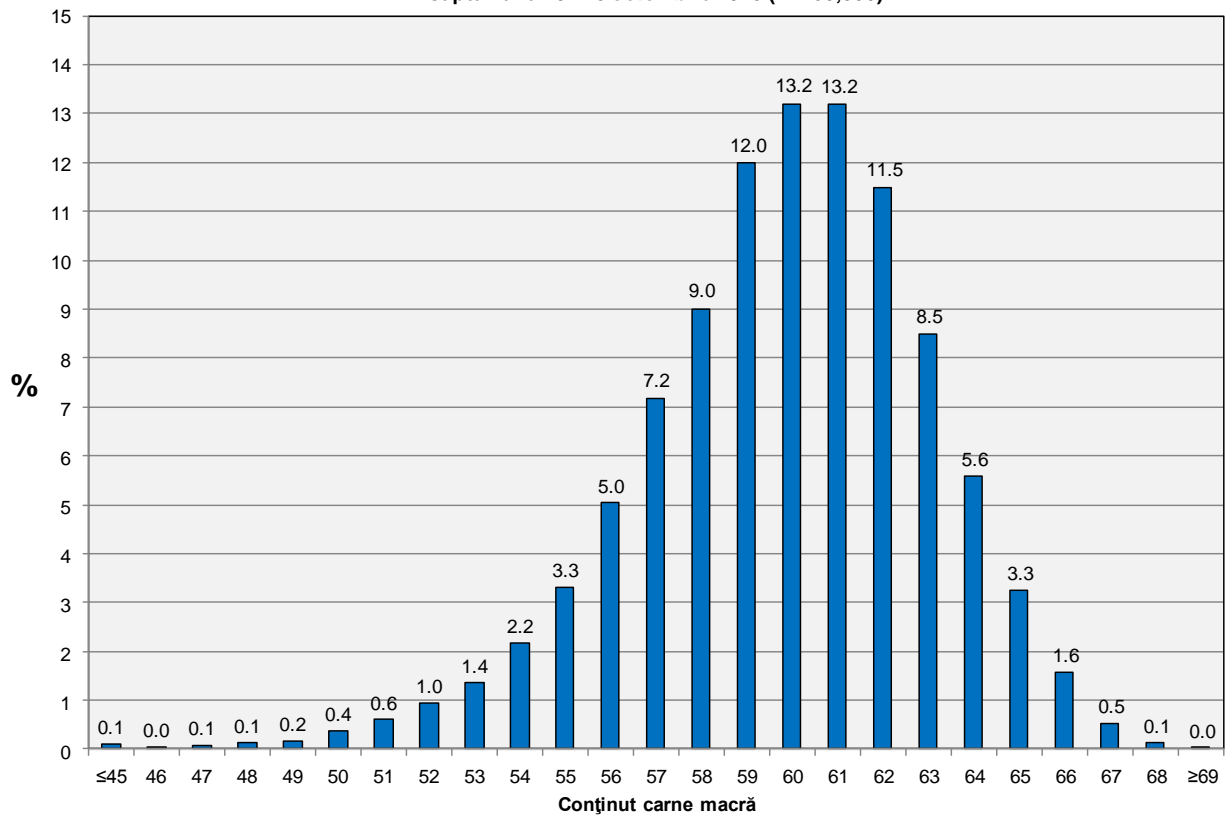
CLASA	% CARNE MACRĂ	NUMĂR CARCASE	% DIN TOTAL	% CARNE MACRĂ	GREUTATE CALDĂ - 2% (KG)
S	≥ 60	49,174	57.48	62.4	80.3
E	55 - 59.9	31,252	36.53	58.1	80.9
U	50 - 54.9	4,672	5.46	53.3	83.4
R	45 - 49.9	395	0.46	48.2	83.1
O	40 - 44.9	47	0.05	43.1	83.6
P	< 40	10	0.01	37.4	81.6
TOTAL		85,550	100.00	60.3	80.7

EVOLUȚIA SĂPTĂMÂNALĂ A GREUTĂȚII CARCASELOR CLASIFICATE

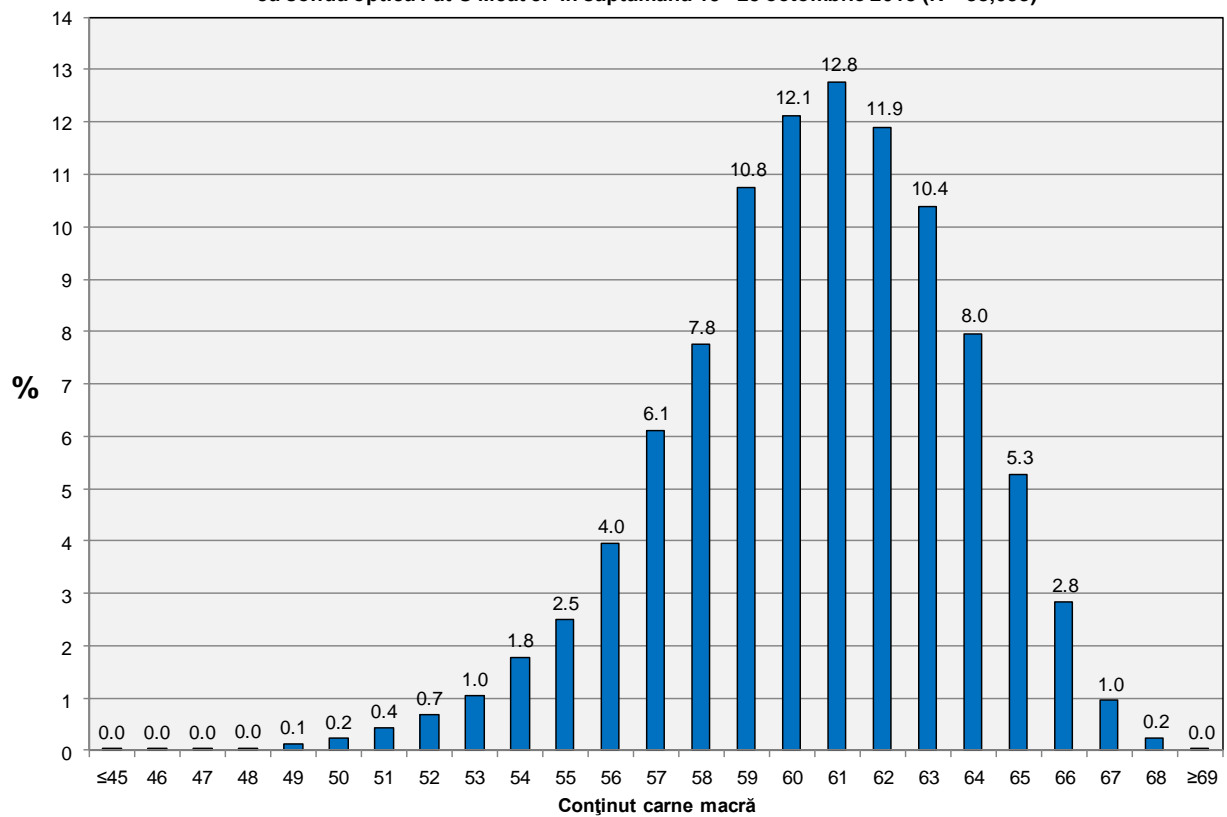




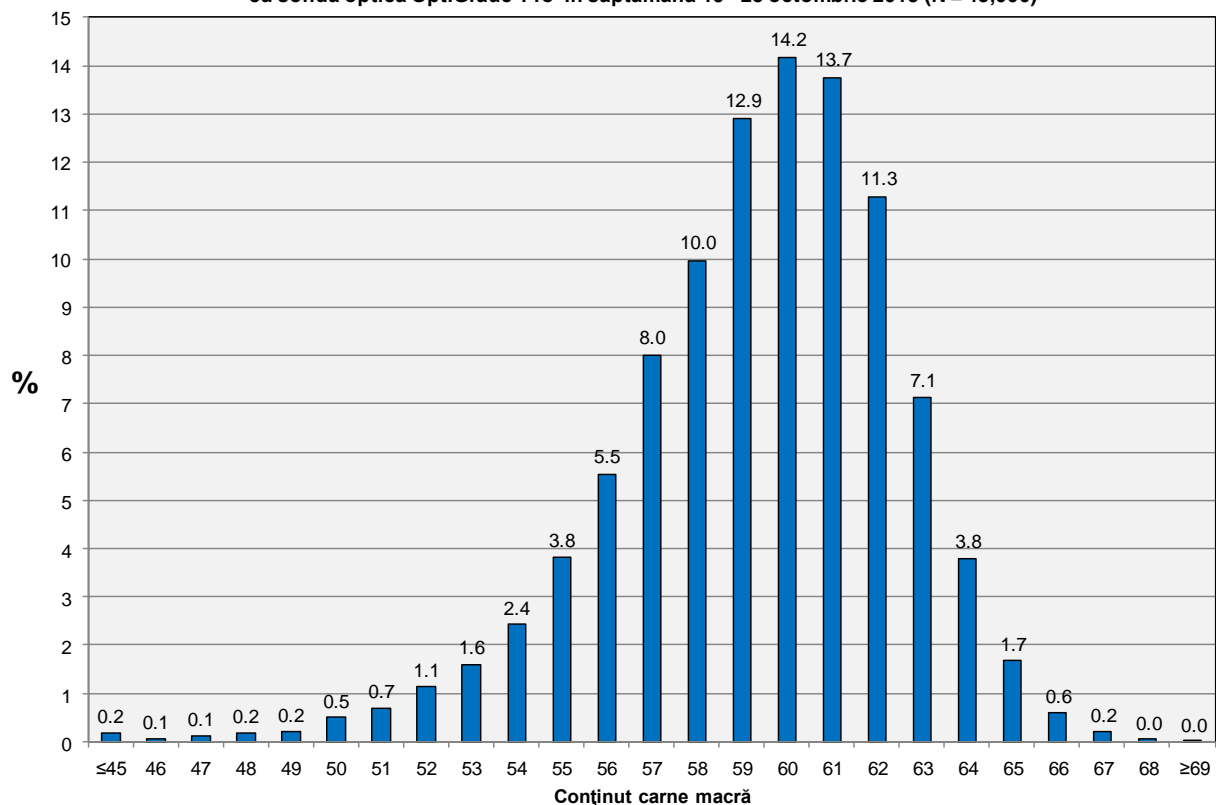
**Distribuția conținutului de carne macră a carcaselor clasificate în România
în săptămâna 19 - 25 octombrie 2015 (N = 85,550)**



**Distribuția conținutului de carne macră a carcaselor clasificate în România cu echipamentul
cu sondă optică Fat O Meat'er în săptămâna 19 - 25 octombrie 2015 (N = 38,093)**



Distribuția conținutului de carne macră a carcaselor clasificate în România cu echipamentul cu sondă optică OptiGrade-Pro în săptămâna 19 - 25 octombrie 2015 (N = 45,006)



Distribuția conținutului de carne macră a carcaselor clasificate în România cu metoda ZP în săptămâna 19 - 25 octombrie 2015 (N = 2,451)

