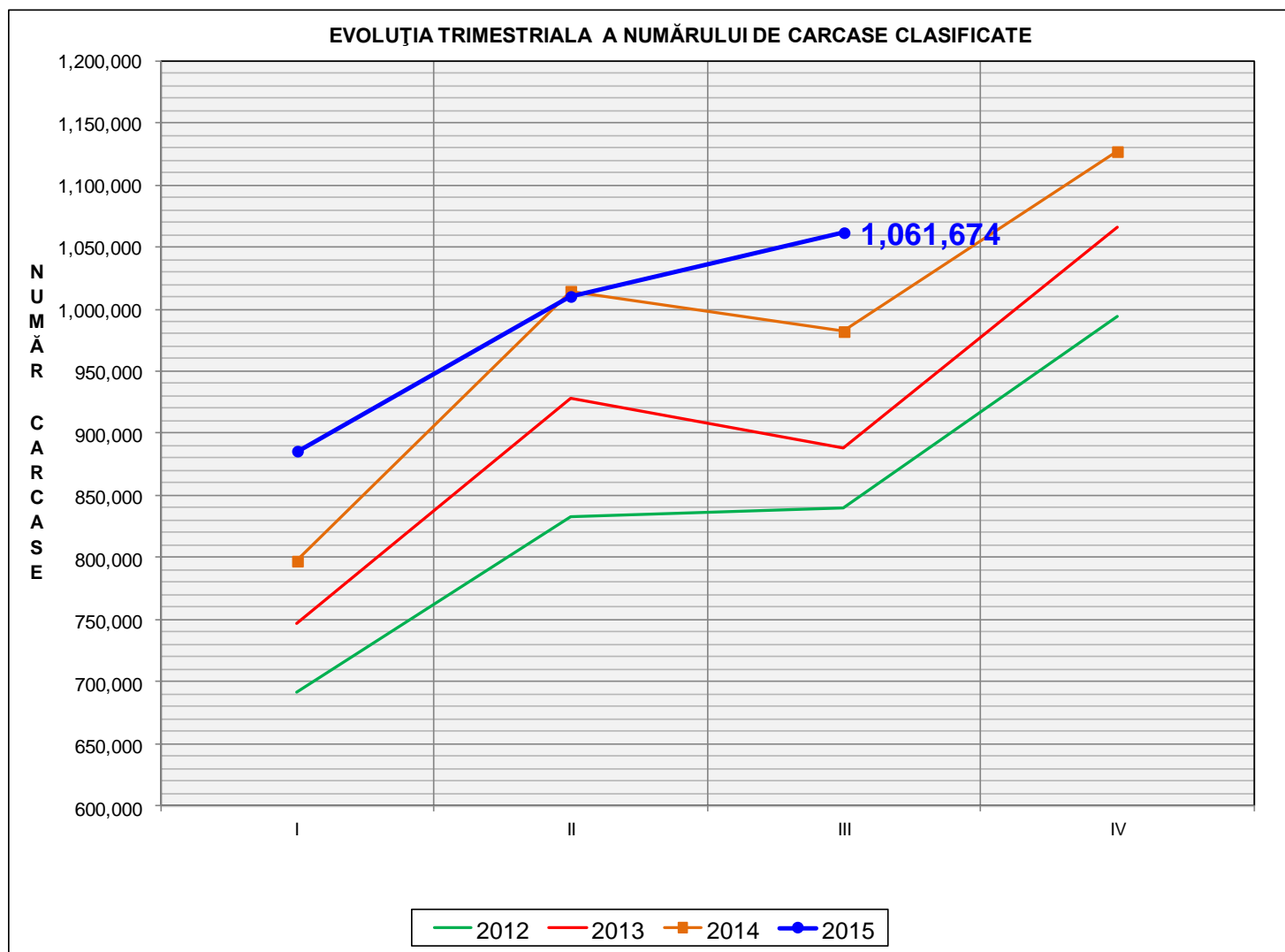


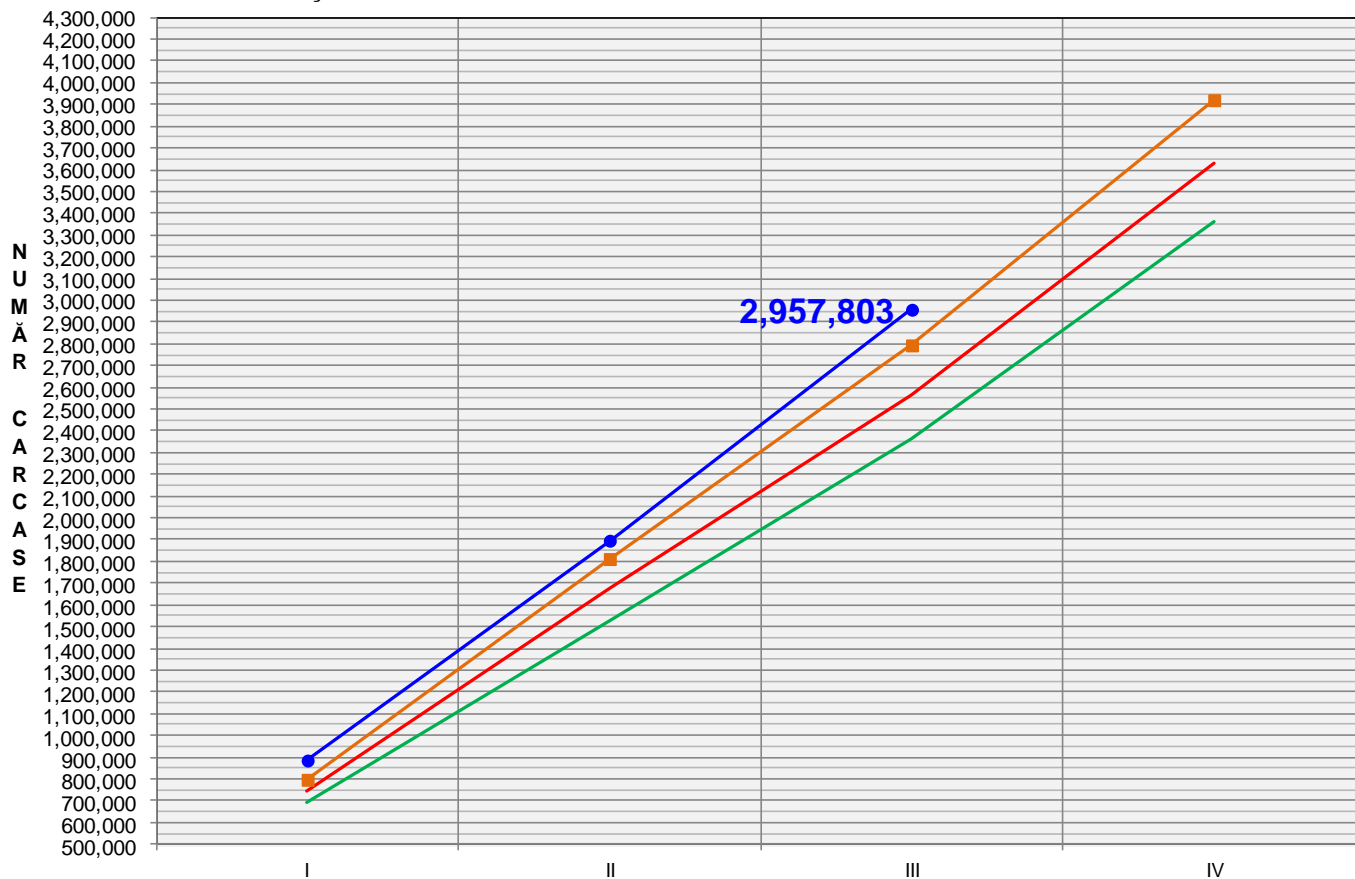
Rezultatele clasificării carcaselor de porcine

Trimestrul III 2015



% Modificare	
trim III / trim II	trim III 2015/ trim III 2014
5.1%	8.1%

EVOLUȚIA TRIMESTRIALA CUMULATIVĂ A NUMĂRULUI DE CARCASE CLASIFICATE



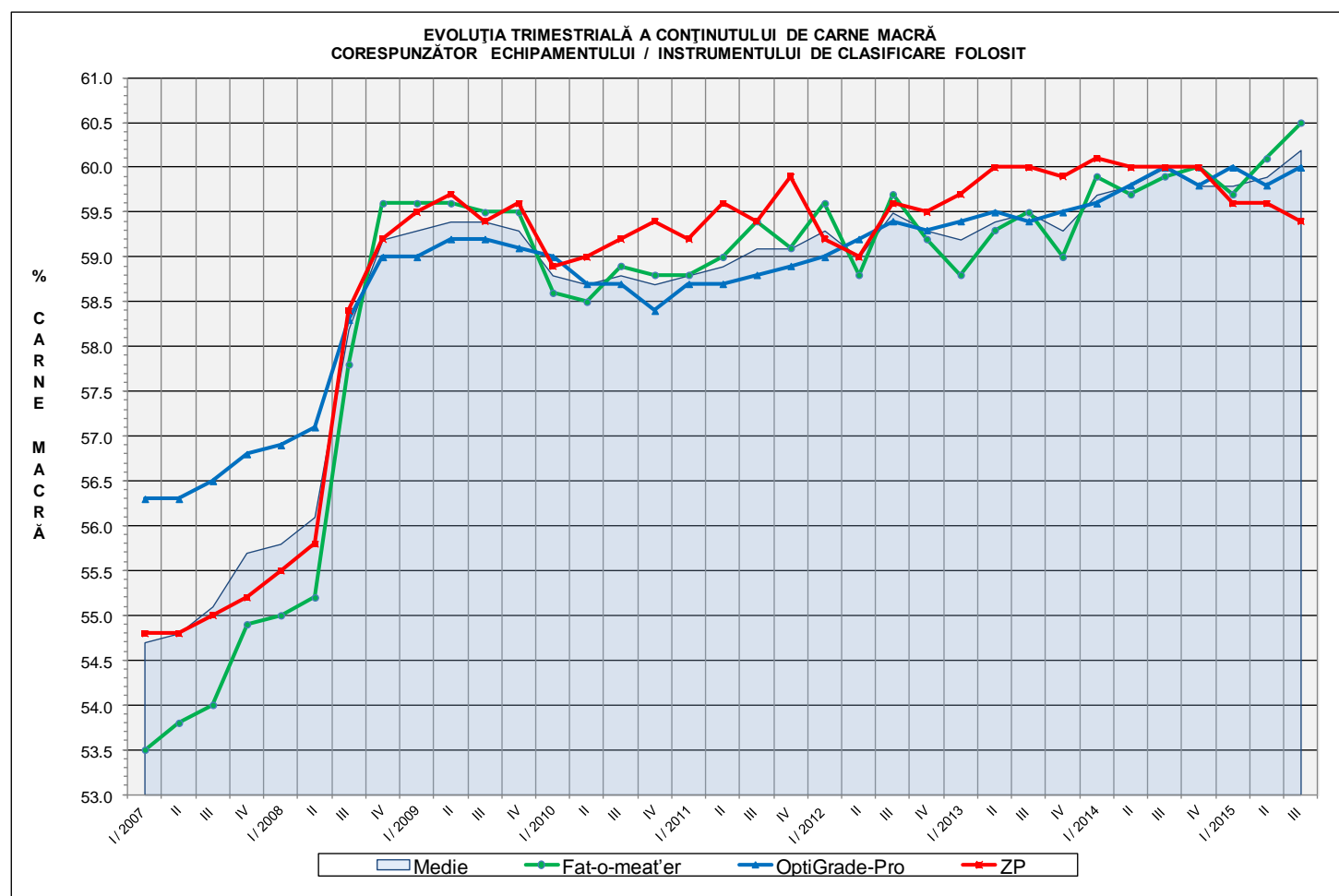
% Modificare

trim III 2015/
trim III 2014

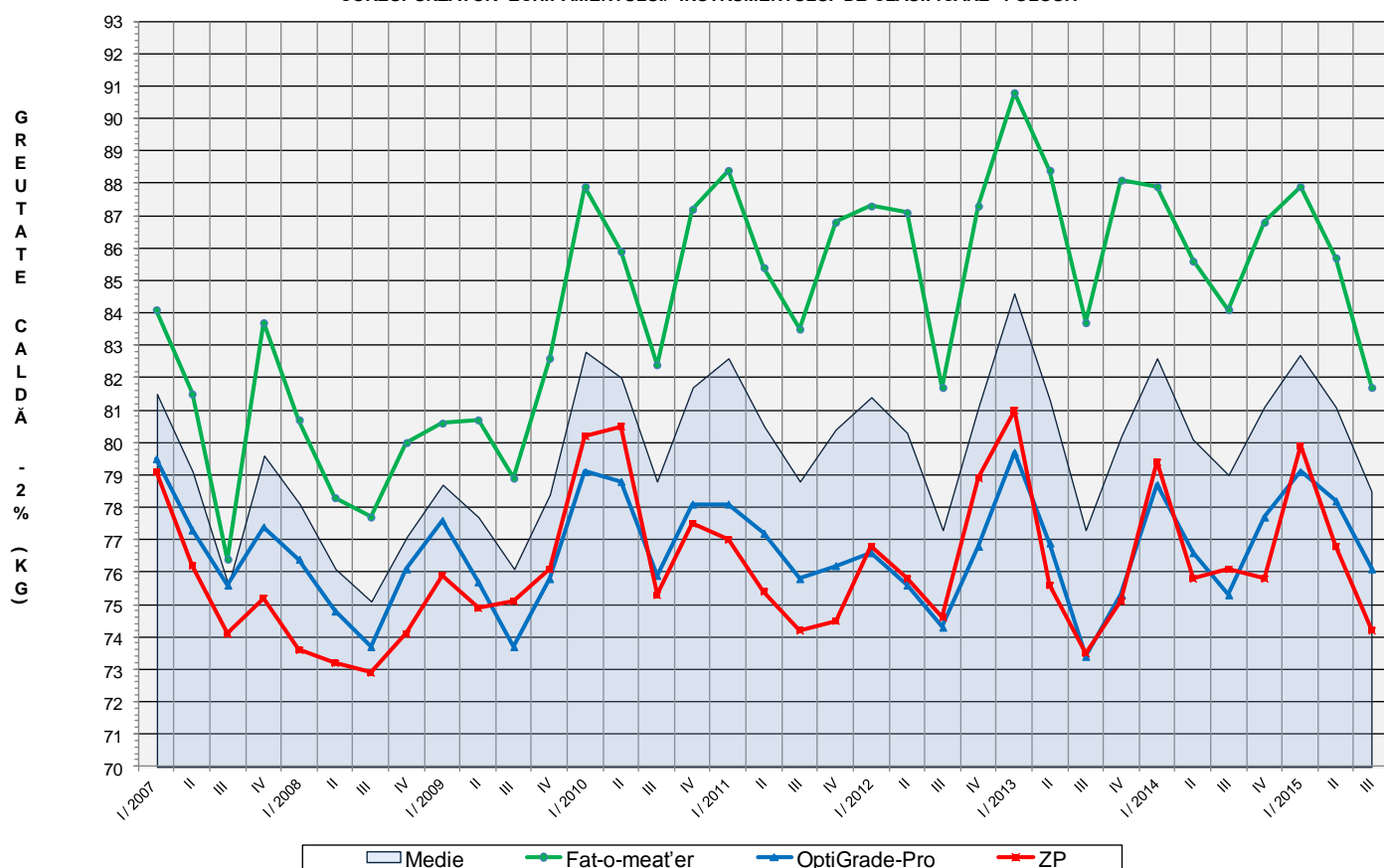
5.9%

Numărul de carcase clasificate în trimestrul III 2015 în funcție de echipamentul / instrumentul folosit

Metoda	Echipament / instrument	Număr carcase	% din total carcase
Sondă Optică	Fat-o-meat'er	463,144	43.62%
	OptiGrade-Pro	546,317	51.46%
ZP	Rigla	52,213	4.92%
TOTAL		1,061,674	100.00%



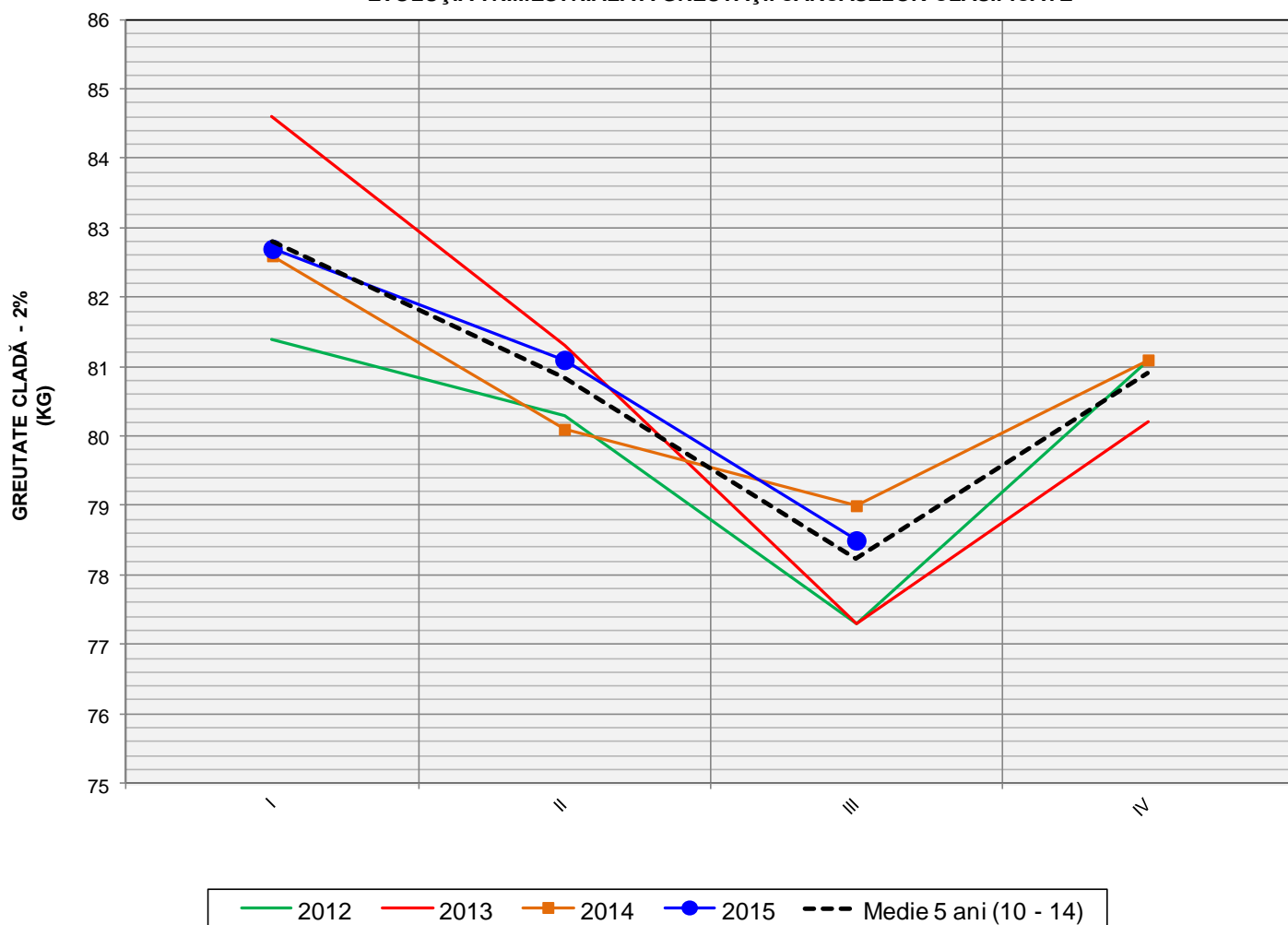
EVOLUȚIA TRIMESTRIALĂ A GREUTĂȚII CARCASELOR CLASIFICATE
CORESPUNZĂTOR ECHIPAMENTULUI/ INSTRUMENTULUI DE CLASIFICARE FOLOSIT

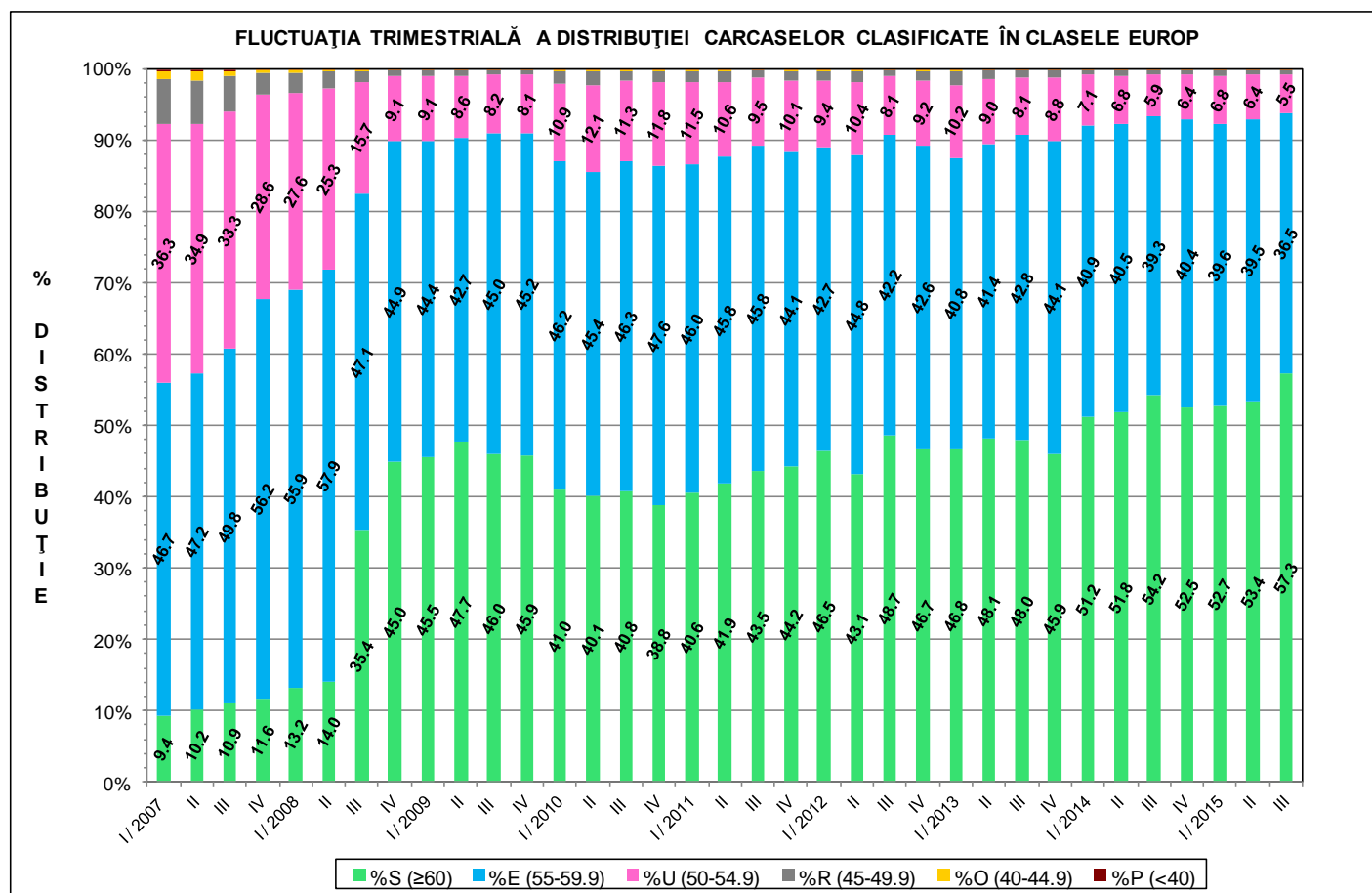
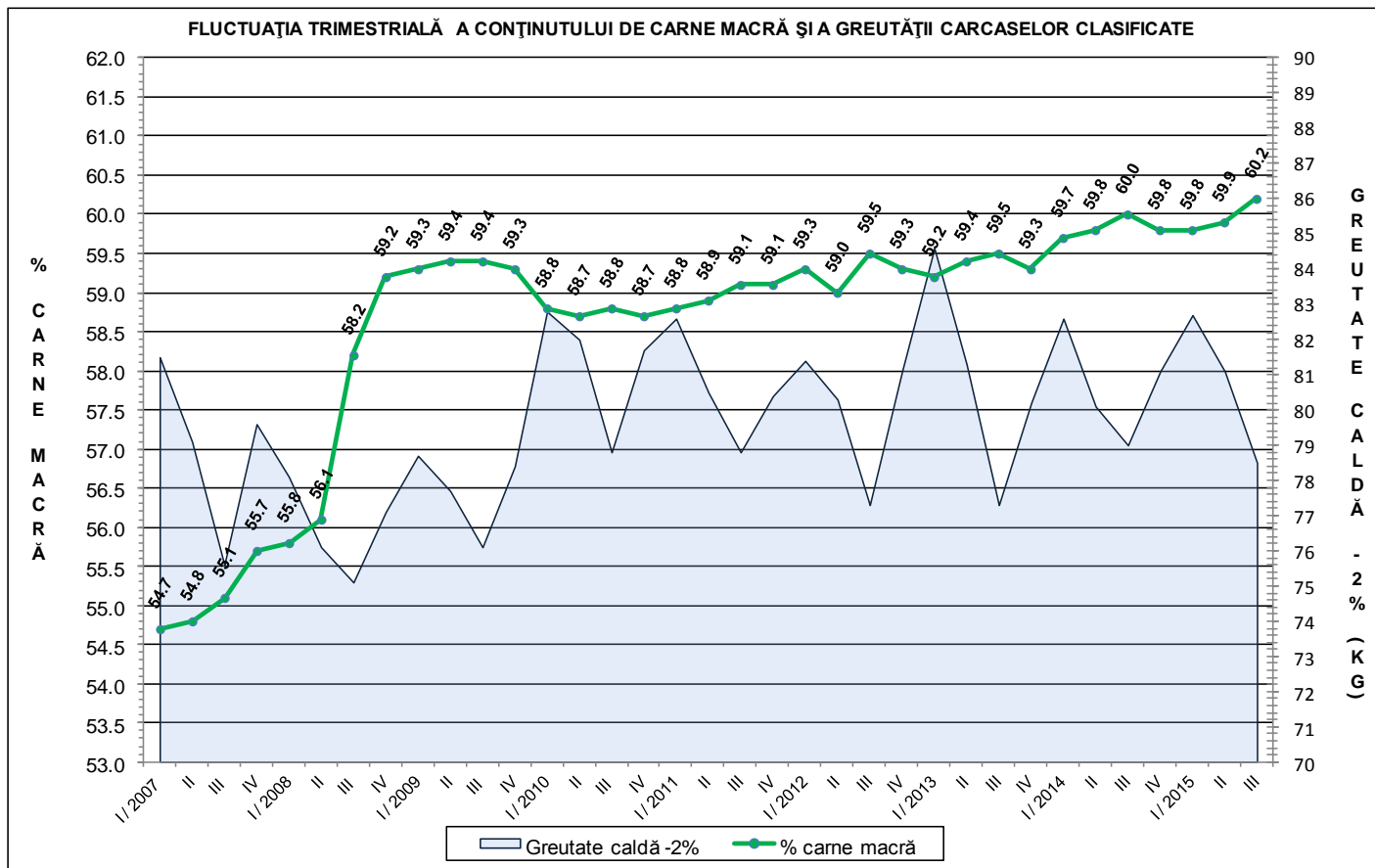


ÎNCADRAREA ÎN CLASE A CARCASELOR DE PORCINE
CLASIFICATE ÎN TRIMESTRUL III 2015

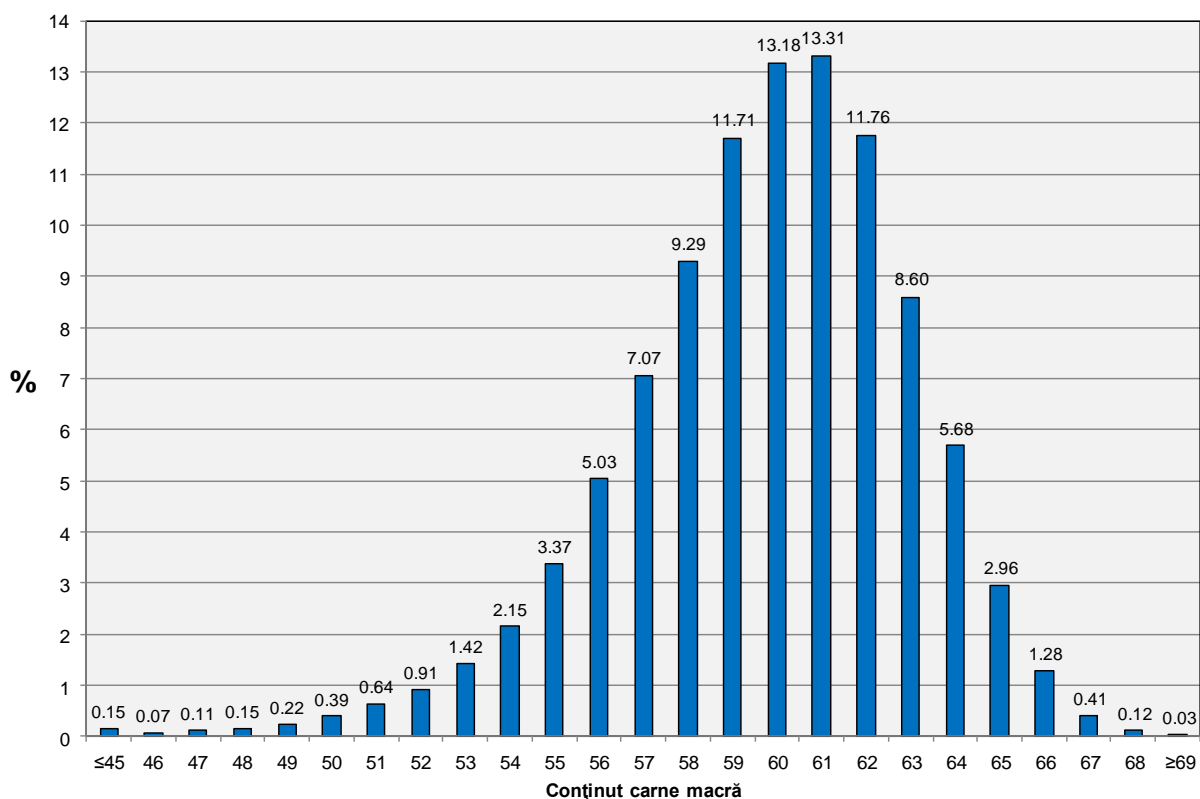
CLASA	% CARNE MACRĂ	NUMĂR CARCASE	% DIN TOTAL	% CARNE MACRĂ	GREUTATE CALDĂ - 2% (KG)
S	≥ 60	608,679	57.33	62.4	77.4
E	55 - 59.9	387,148	36.47	58.1	79.5
U	50 - 54.9	58,445	5.50	53.3	82.2
R	45 - 49.9	6,384	0.60	48.2	81.2
O	40 - 44.9	917	0.09	43.2	79.4
P	< 40	101	0.01	37.1	81.9
TOTAL		1,061,674	100.00	60.2	78.5

EVOLUȚIA TRIMESTRIALĂ A GREUTĂȚII CARCASELOR CLASIFICATE

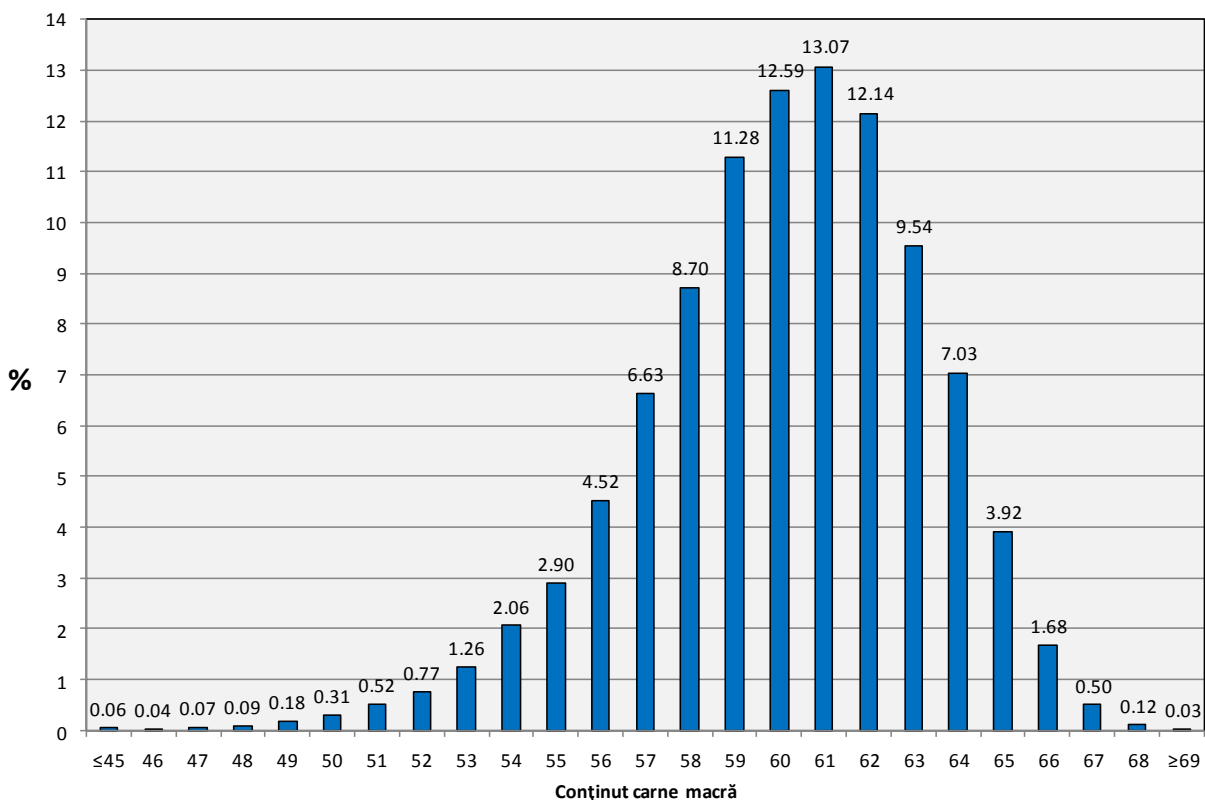




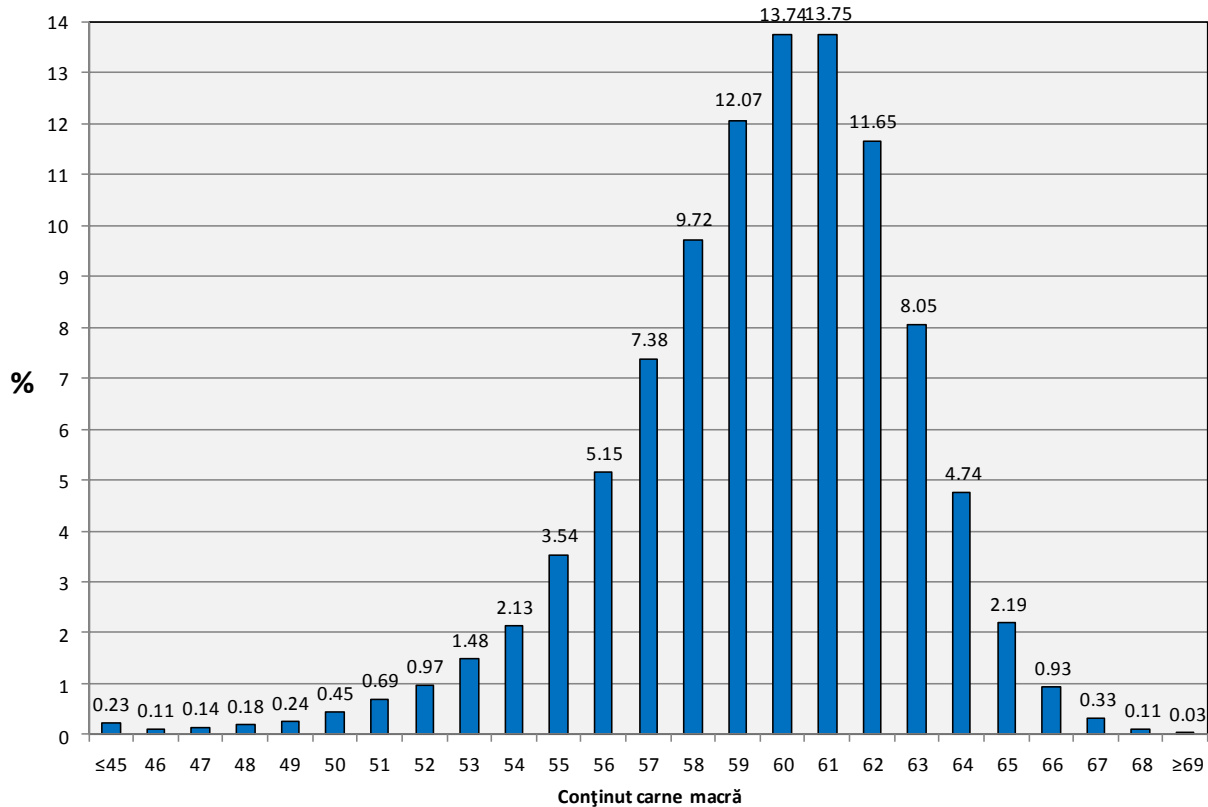
Distribuția carcaselor clasificate în România în trimestrul III 2015 (N = 1,061,674)



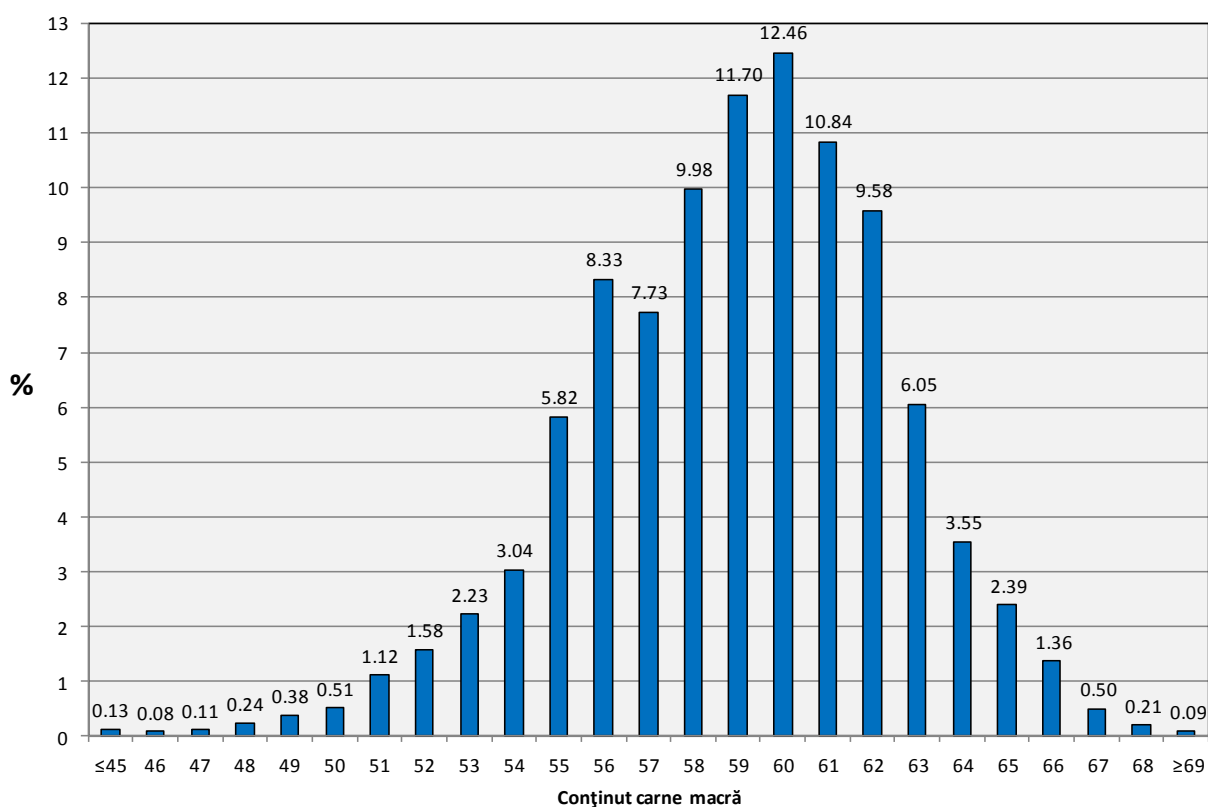
Distribuția conținutului de carne macră a carcaselor clasificate în România cu echipamentul cu sondă optică Fat O Meat'er în trimestrul III 2015 (N = 463,144)



Distribuția conținutului de carne macră a carcaselor clasificate în România cu echipamentul cu sondă optică OptiGrade-Pro în trimestrul III 2015 (N = 546,317)

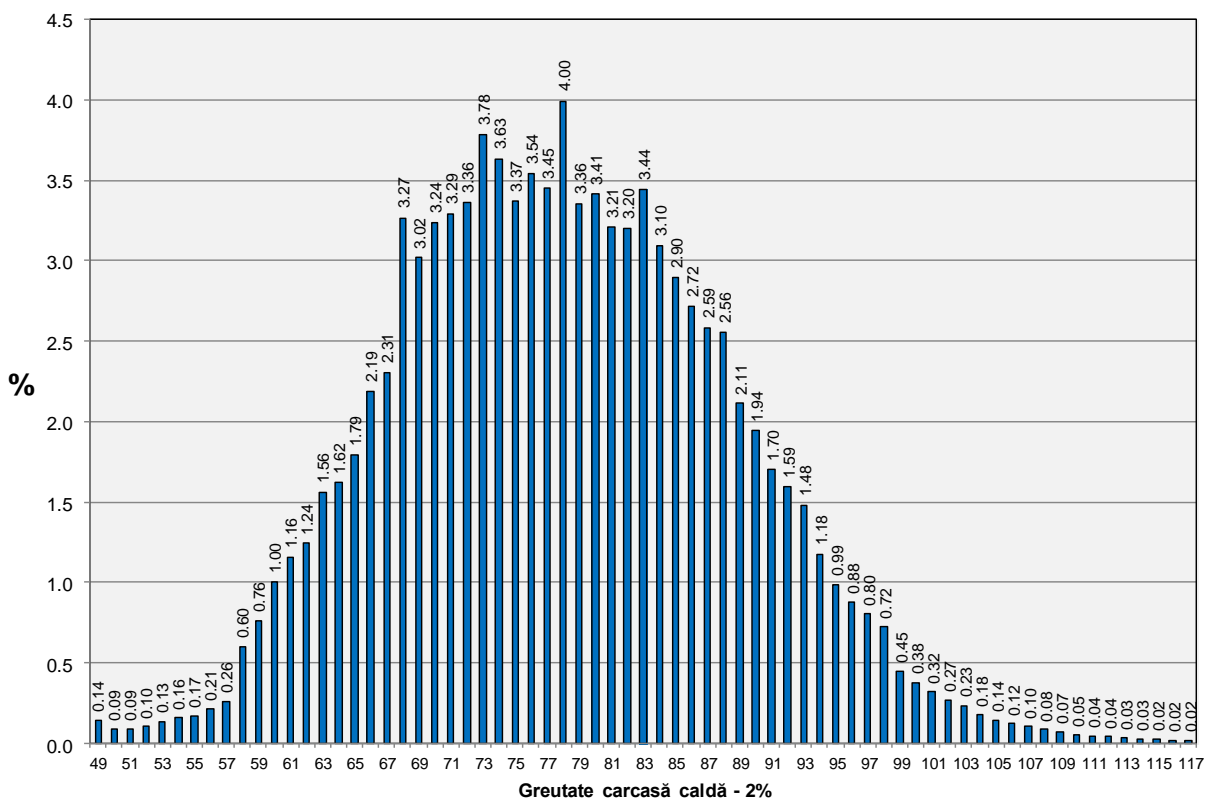


Distribuția conținutului de carne macră a carcaselor clasificate în România cu metoda ZP în trimestrul III 2015 (N = 52,213)

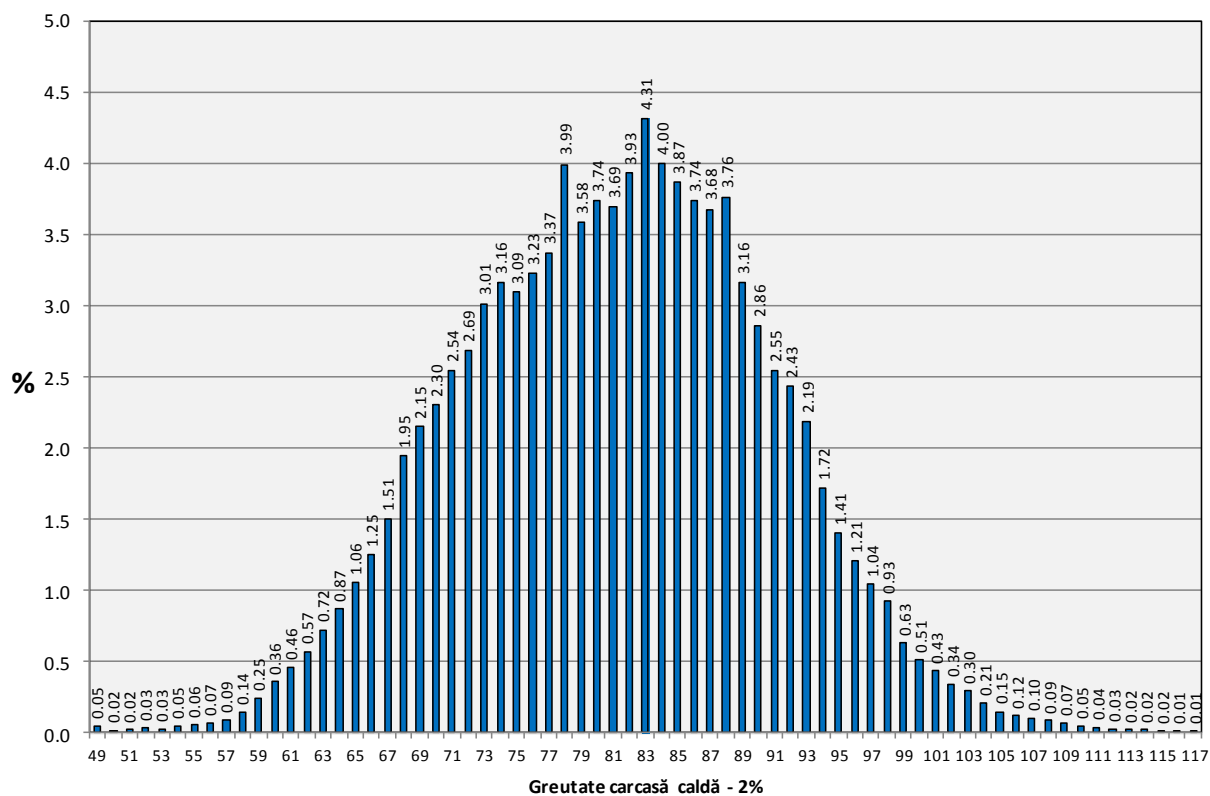




Distribuția greutății carcaselor clasificate în România în trimestrul III 2015 (N = 1,061,674)

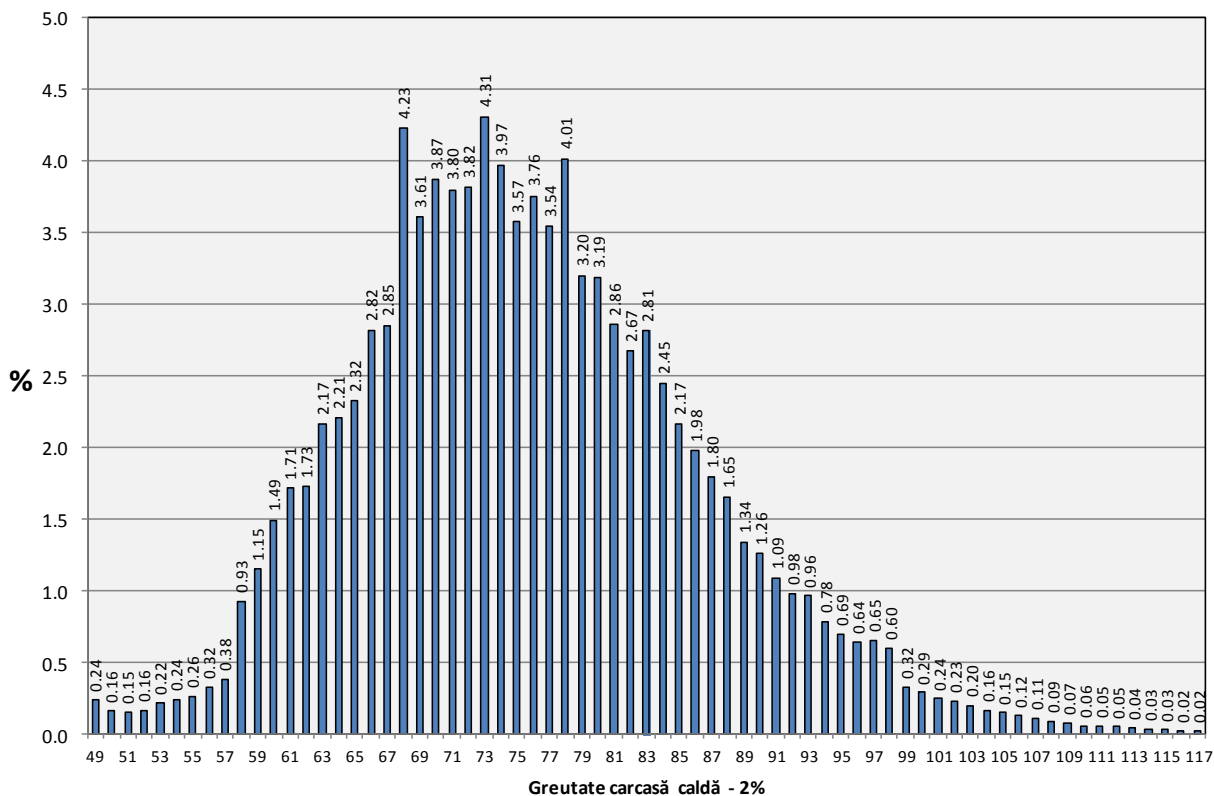


Distribuția greutății carcaselor clasificate în România cu echipamentul cu sondă optică Fat-O-Meater în trimestrul III 2015 (N = 463,144)

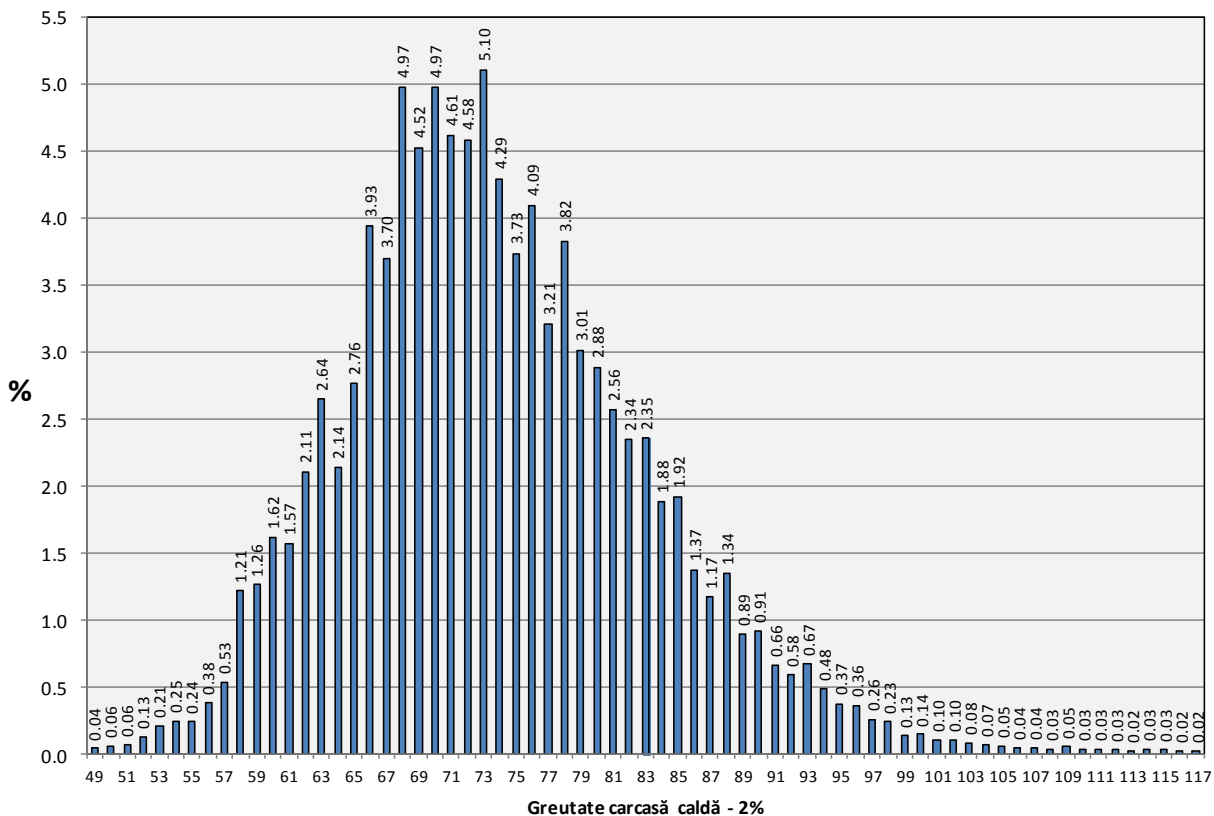




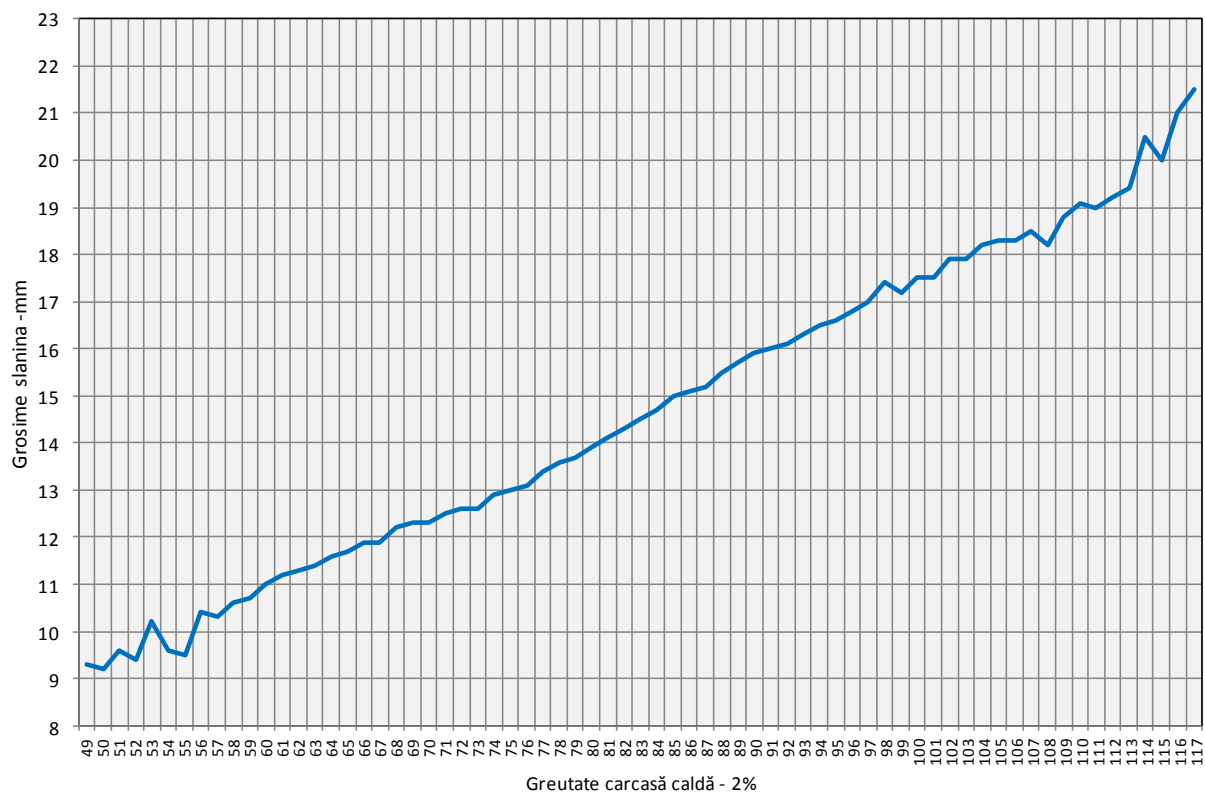
Distribuția greutateii carcaselor clasificate în România cu echipamentul cu sondă optică OptiGrade-Pro în trimestrul III 2015 (N = 546,317)



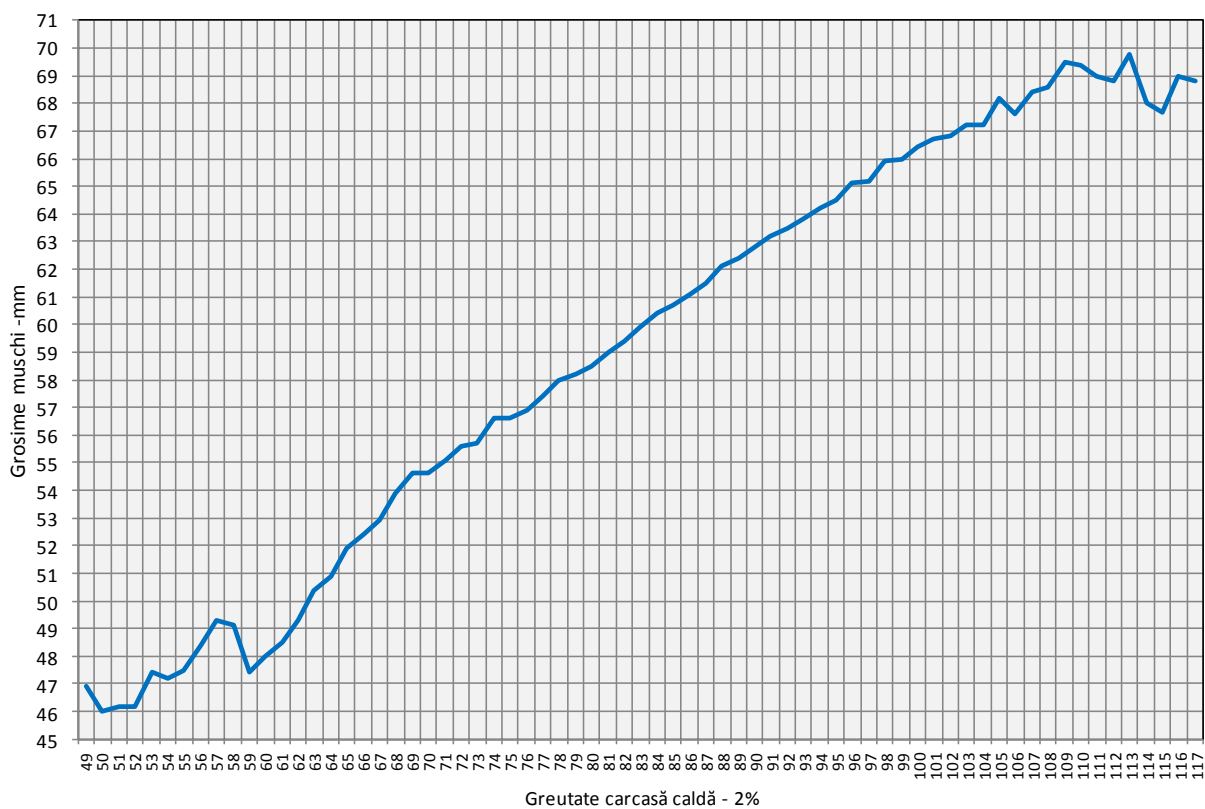
Distribuția greutateii carcaselor clasificate în România cu metoda ZP în trimestrul III 2015 (N = 52,213)



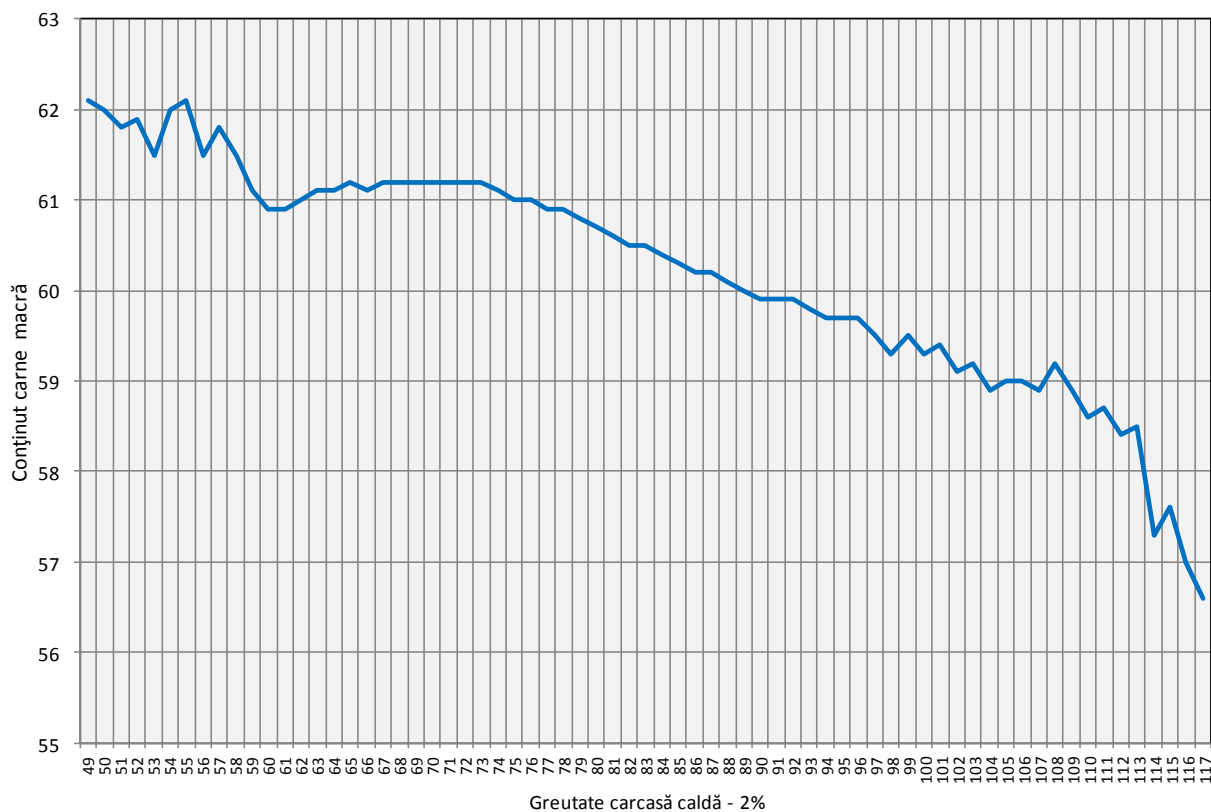
**Grosimea slaninii cu echipamentul cu sondă optică Fat-O-Meater în România
în funcție de greutatea carcasei calde - 2% în trimestrul III 2015 (N = 463,144)**



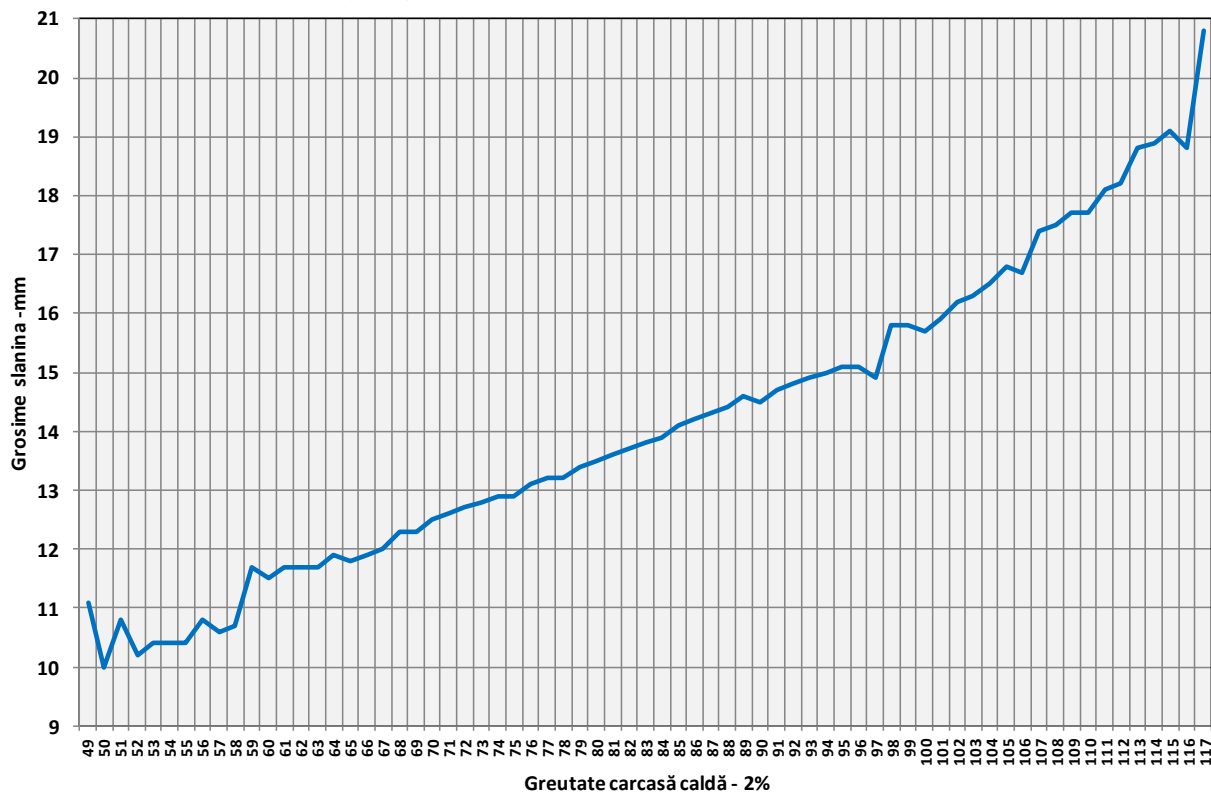
**Grosimea muschiului cu echipamentul cu sondă optică Fat-O-Meater în România
în funcție de greutatea carcasei calde - 2% în trimestrul III 2015 (N = 463,144)**



**Conținutul de carne macră cu echipamentul cu sondă optică Fat-O-Meater în România
în funcție de greutatea carcasei calde - 2% în trimestrul III 2015 (N = 463,144)**

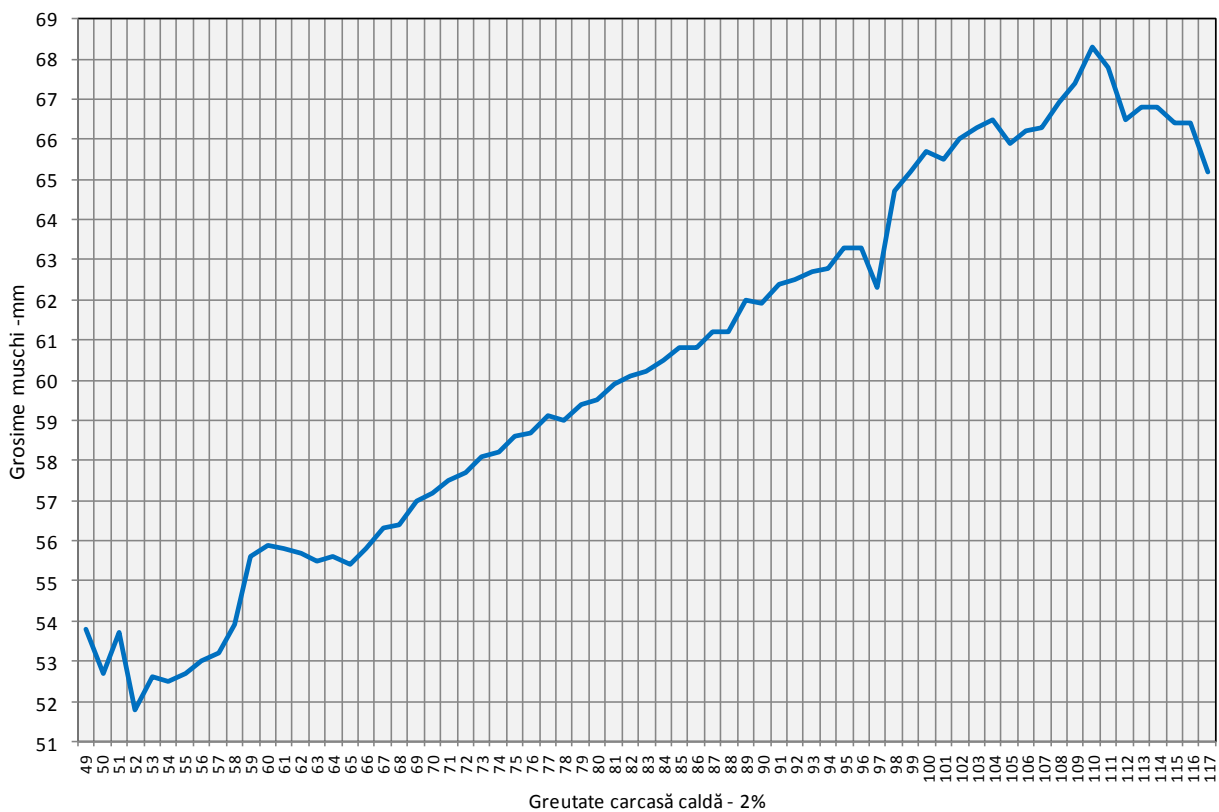


**Grosimea slaninii cu echipamentul cu sondă optică OptiGrade-Pro în România
în funcție de greutatea carcasei calde - 2% în trimestrul III 2015 (N = 546,317)**

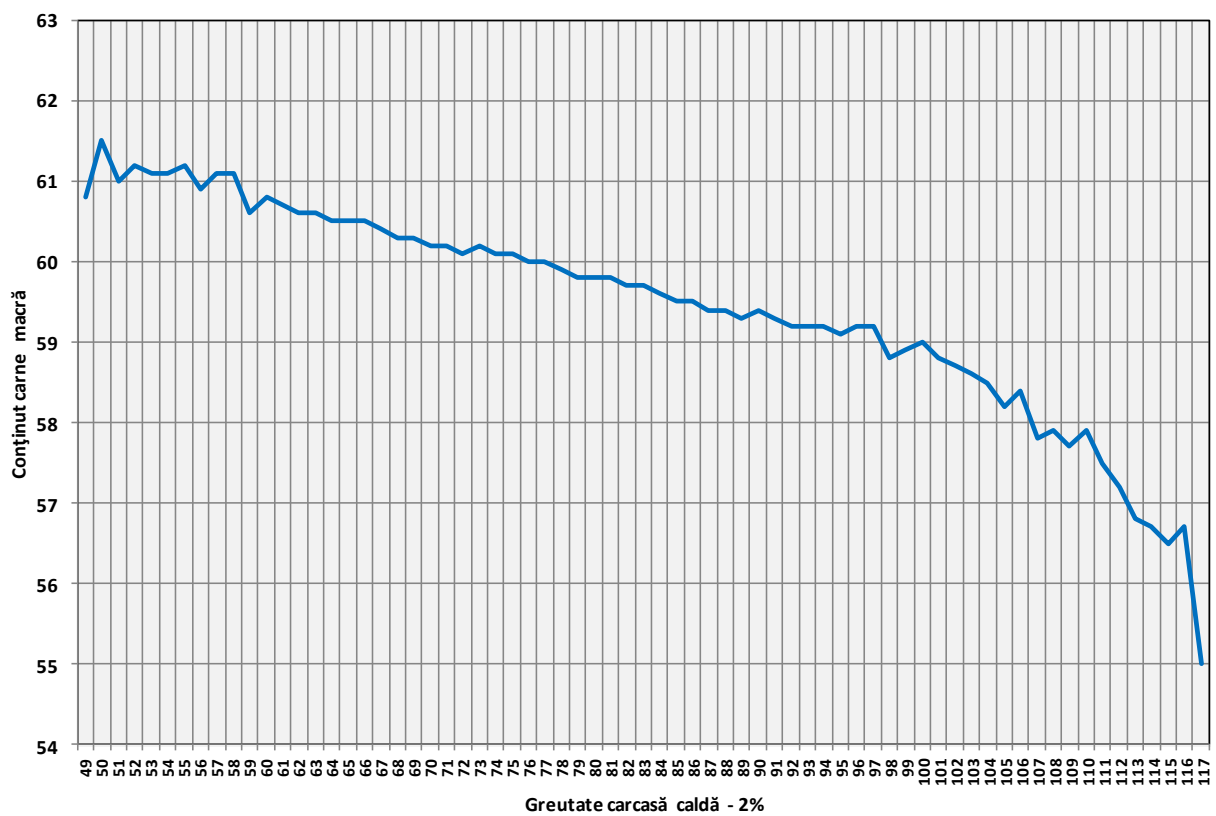




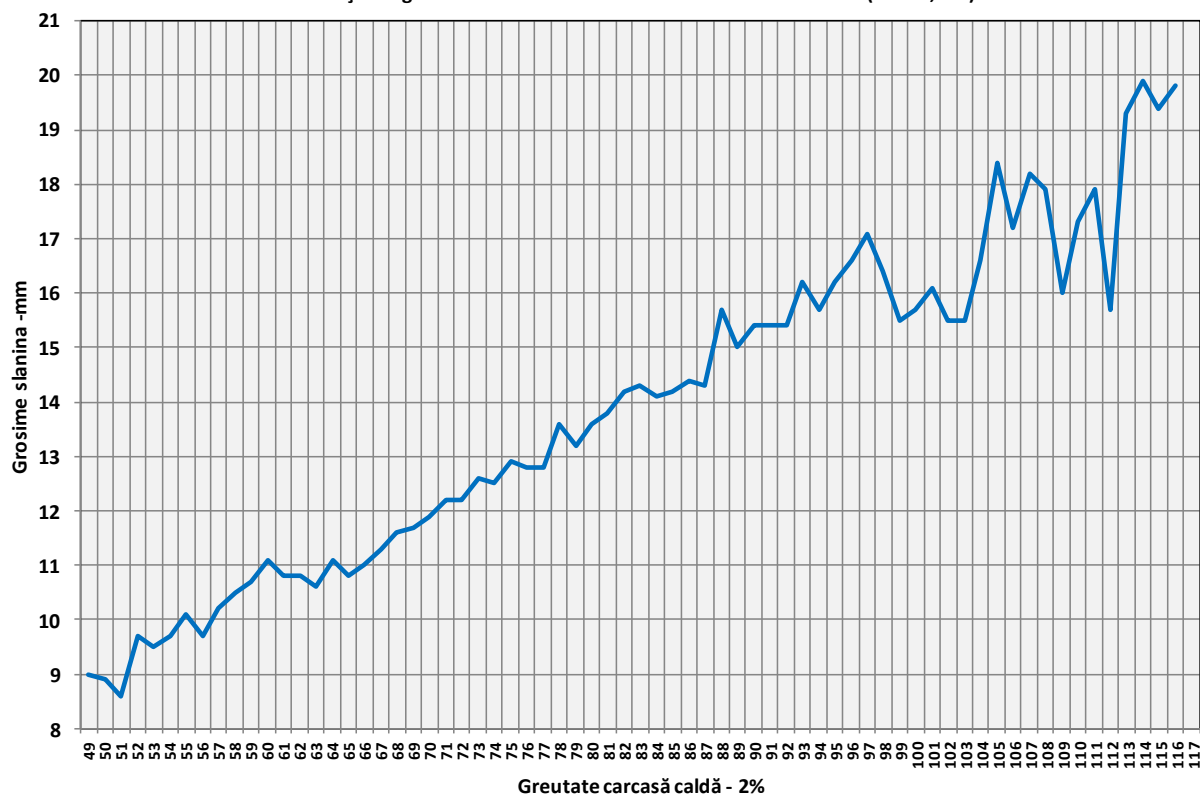
**Grosimea musculii cu echipamentul cu sondă optică OptiGrade-Pro în România
în funcție de greutatea carcasei calde - 2% în trimestrul III 2015 (N = 546,317)**



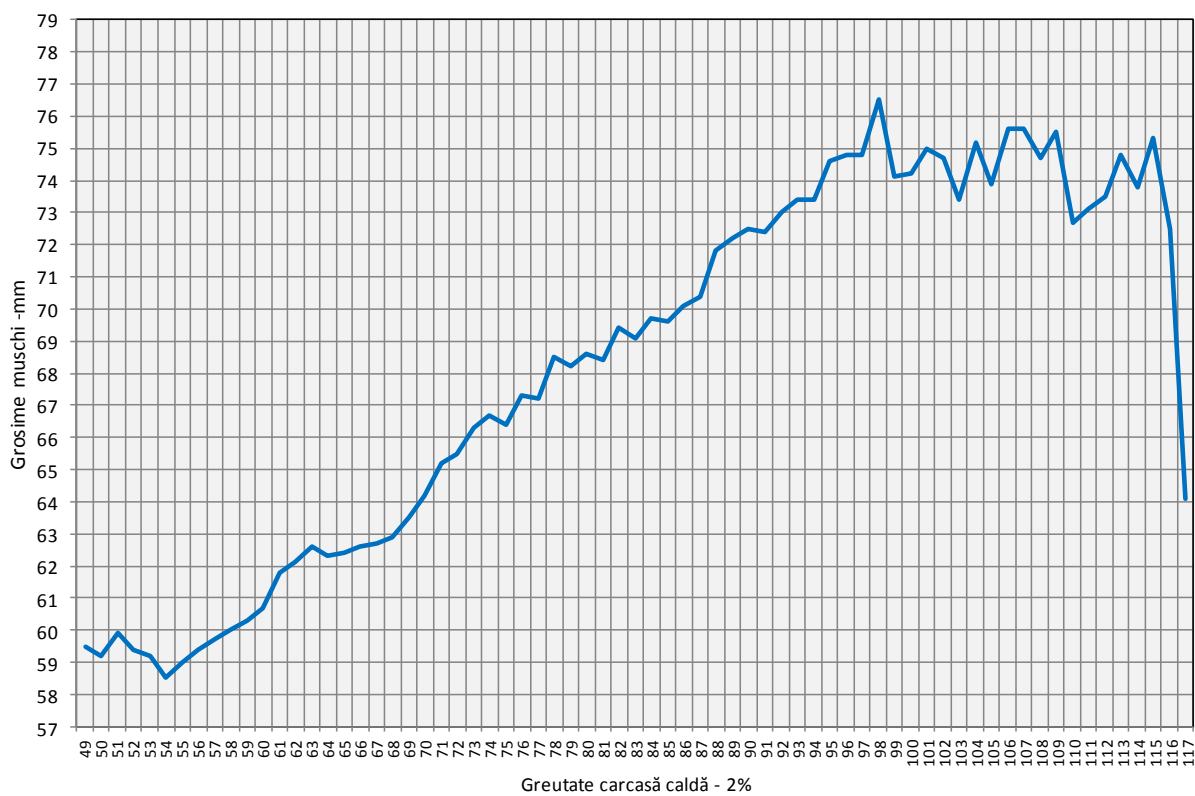
**Conținutul de carne macră cu echipamentul cu sondă optică OptiGrade-Pro în România
în funcție de greutatea carcasei calde - 2% în trimestrul III 2015 (N = 546,317)**



**Grosimea slaninii cu metoda ZP în România
în funcție de greutatea carcasei calde - 2% în trimestrul III 2015 (N = 52,213)**



**Grosimea muschiului cu metoda ZP în România
în funcție de greutatea carcasei calde - 2% în trimestrul III 2015 (N = 52,213)**



Conținutul de carne macră cu metoda ZP în România
 în funcție de greutatea carcasei calde - 2% în trimestrul III 2015 (N = 52,213)

