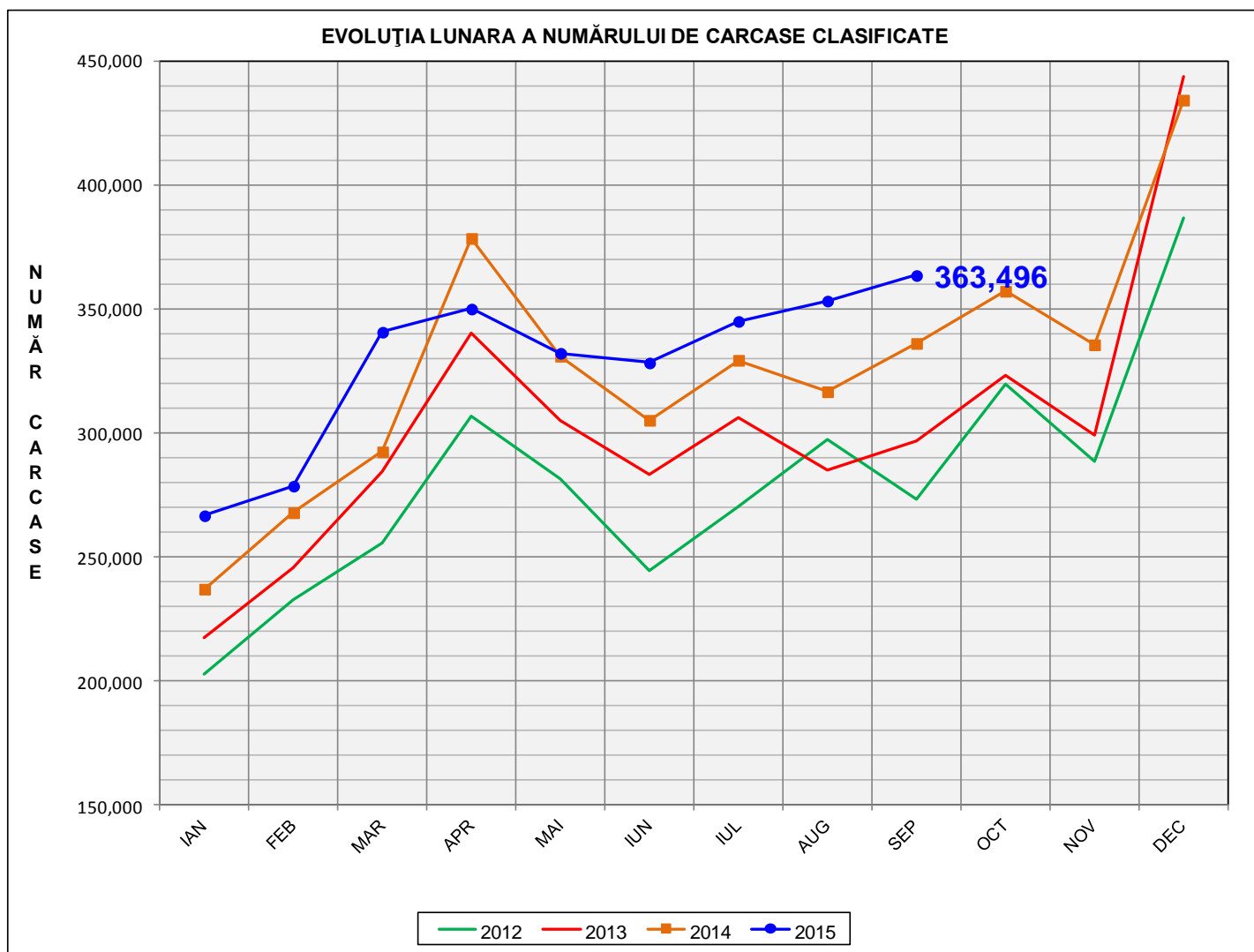
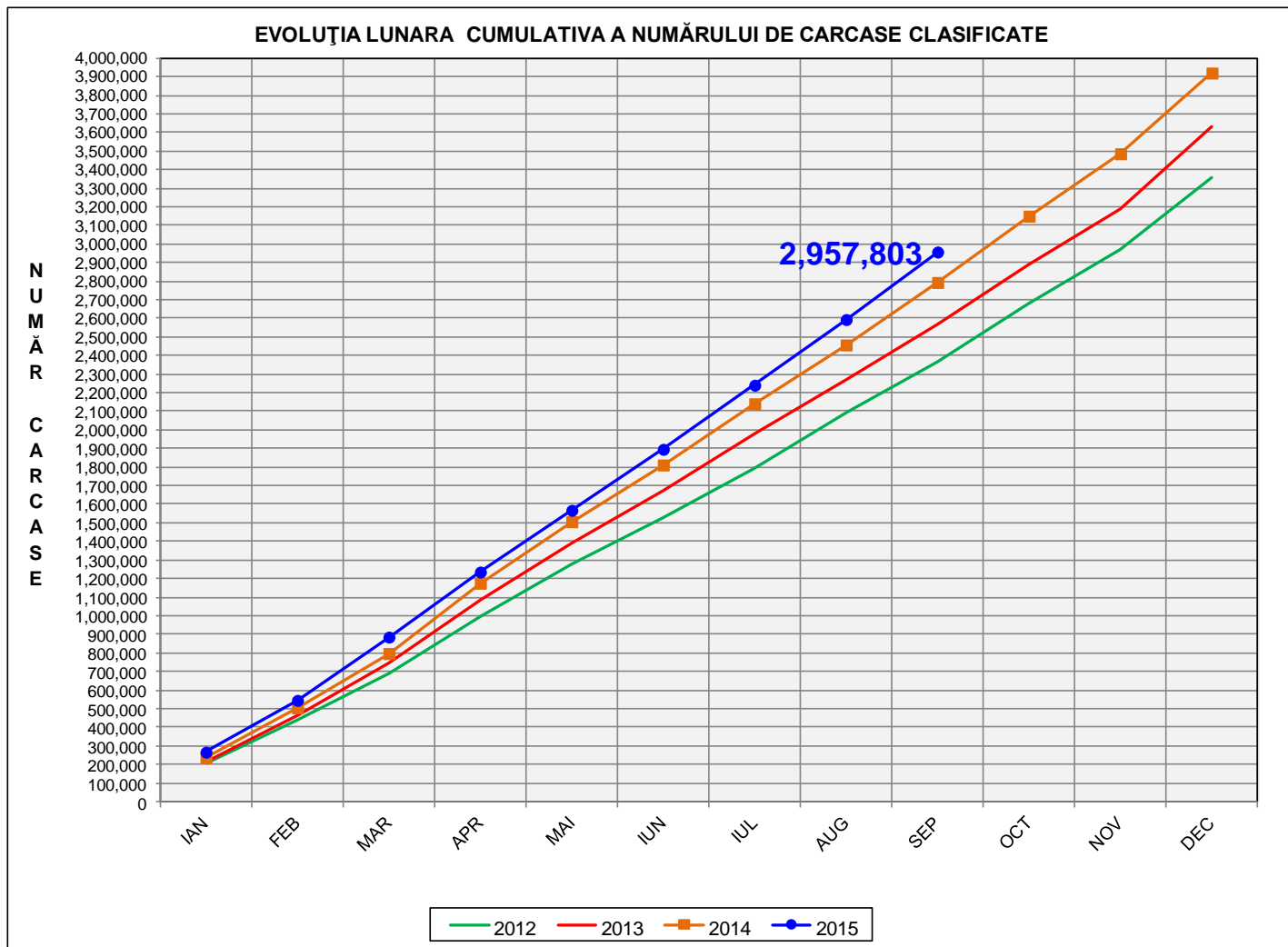


Rezultatele clasificării carcaselor de porcine

Septembrie 2015



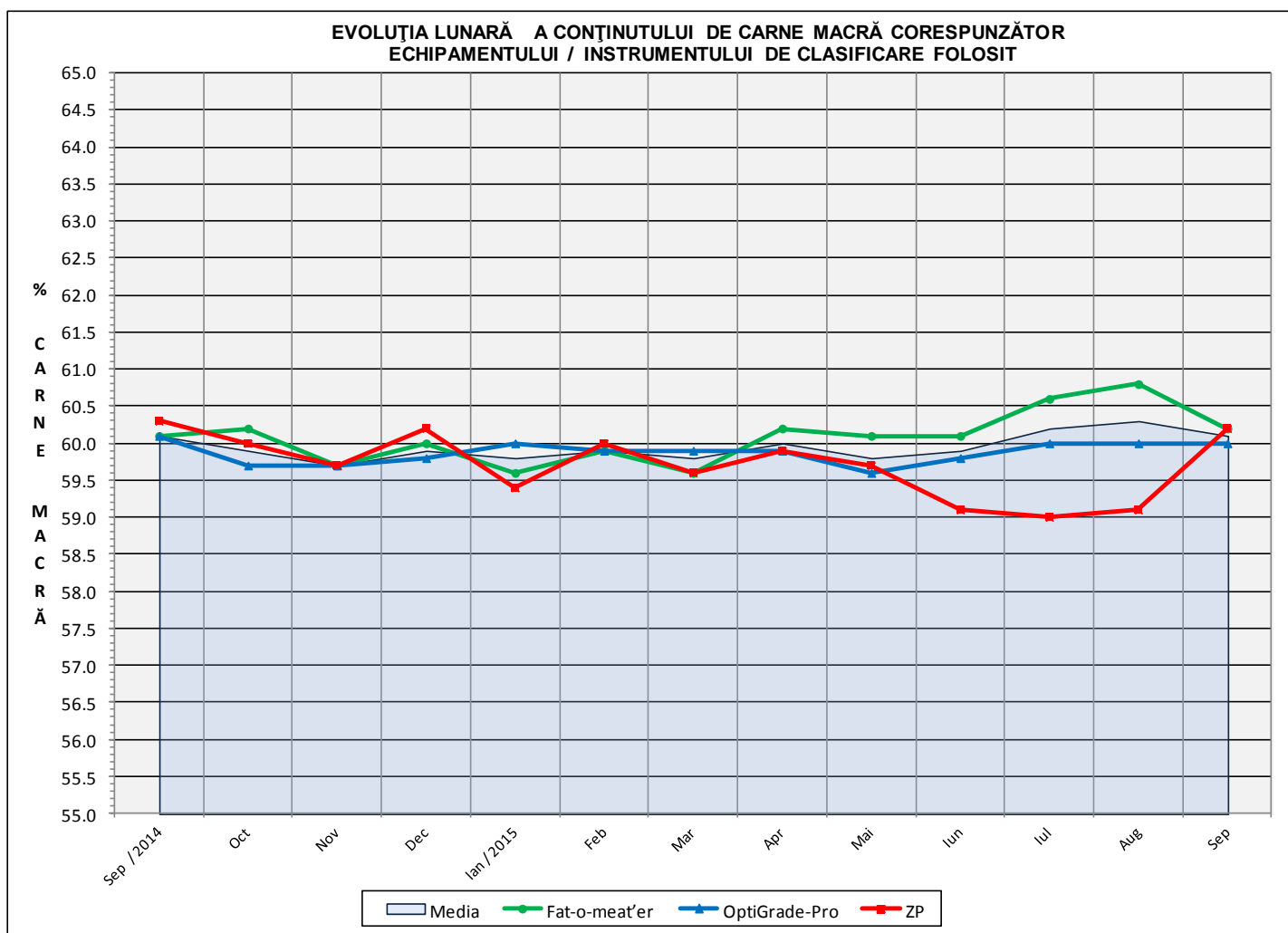
| % Modificare | |
|--------------|-----------------------|
| sep / aug | sep 2015/ sep 2014 |
| 2.9% | 8.2% |



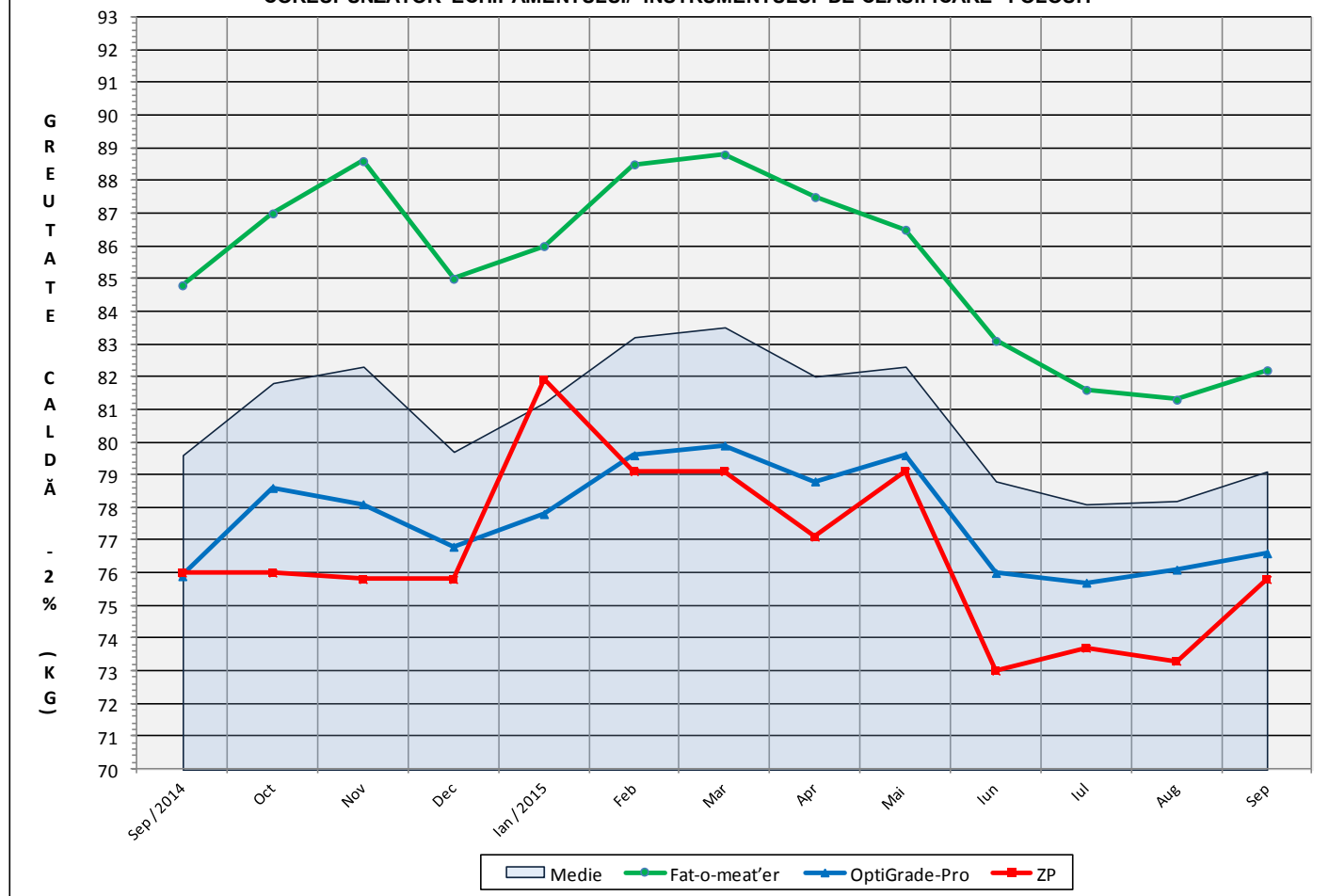
| |
|-----------------------|
| % Modificare |
| sep 2015/ sep 2014 |
| 5.9% |

Numărul de carcase clasificate în luna septembrie 2015 în funcție de echipamentul / instrumentul folosit

| Metoda | Echipament / instrument | Număr carcase | % din total carcase |
|--------------|-------------------------|---------------|---------------------|
| Sondă Optică | Fat-o-meat'er | 162,028 | 44.57% |
| | OptiGrade-Pro | 183,712 | 50.54% |
| ZP | Rigla | 17,756 | 4.88% |
| TOTAL | | 363,496 | 100.00% |



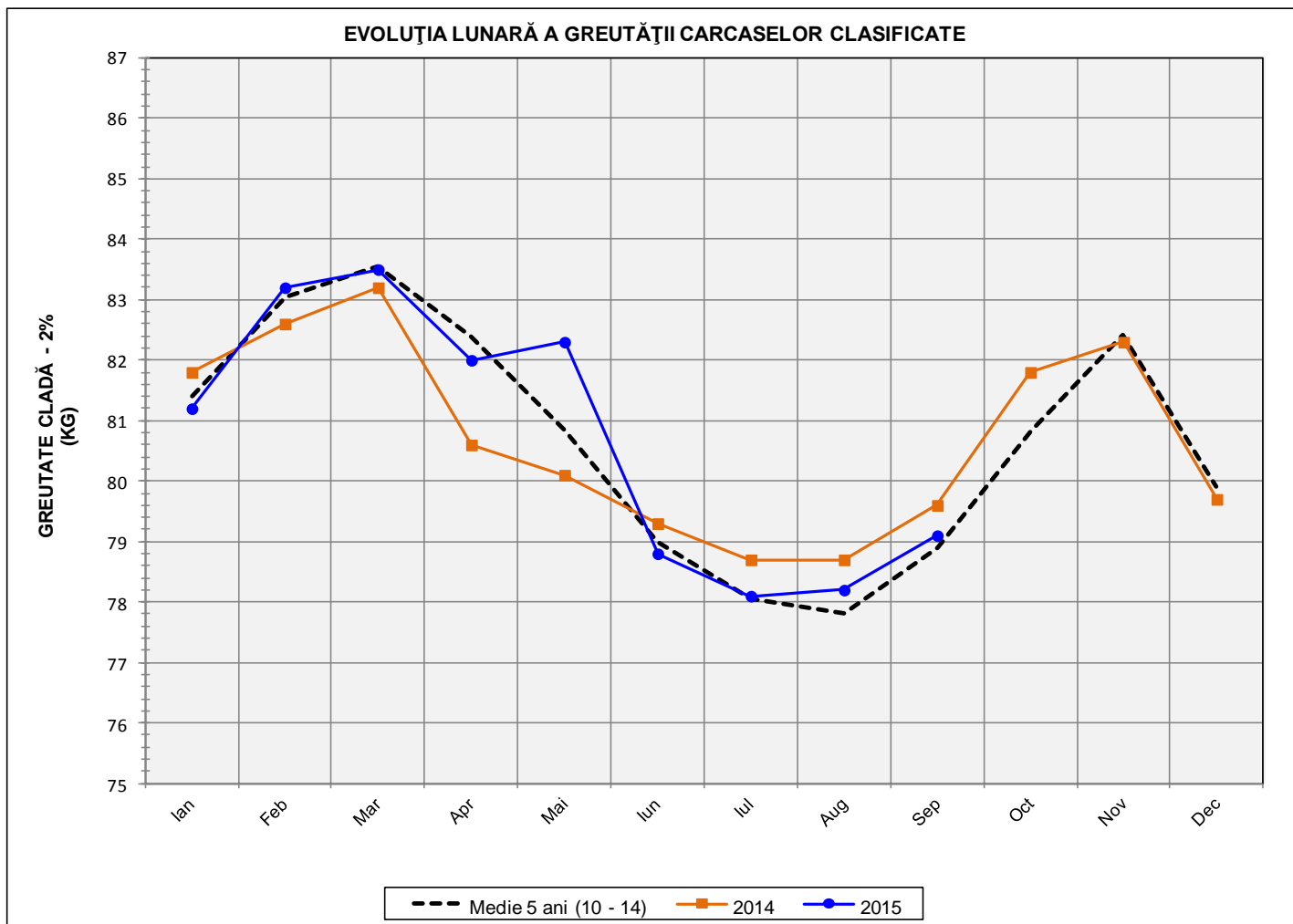
EVOLUȚIA LUNARĂ A GREUTĂȚII CARCASELOR CLASIFICATE
CORESPUNZĂTOR ECHIPAMENTULUI/ INSTRUMENTULUI DE CLASIFICARE FOLOSIT

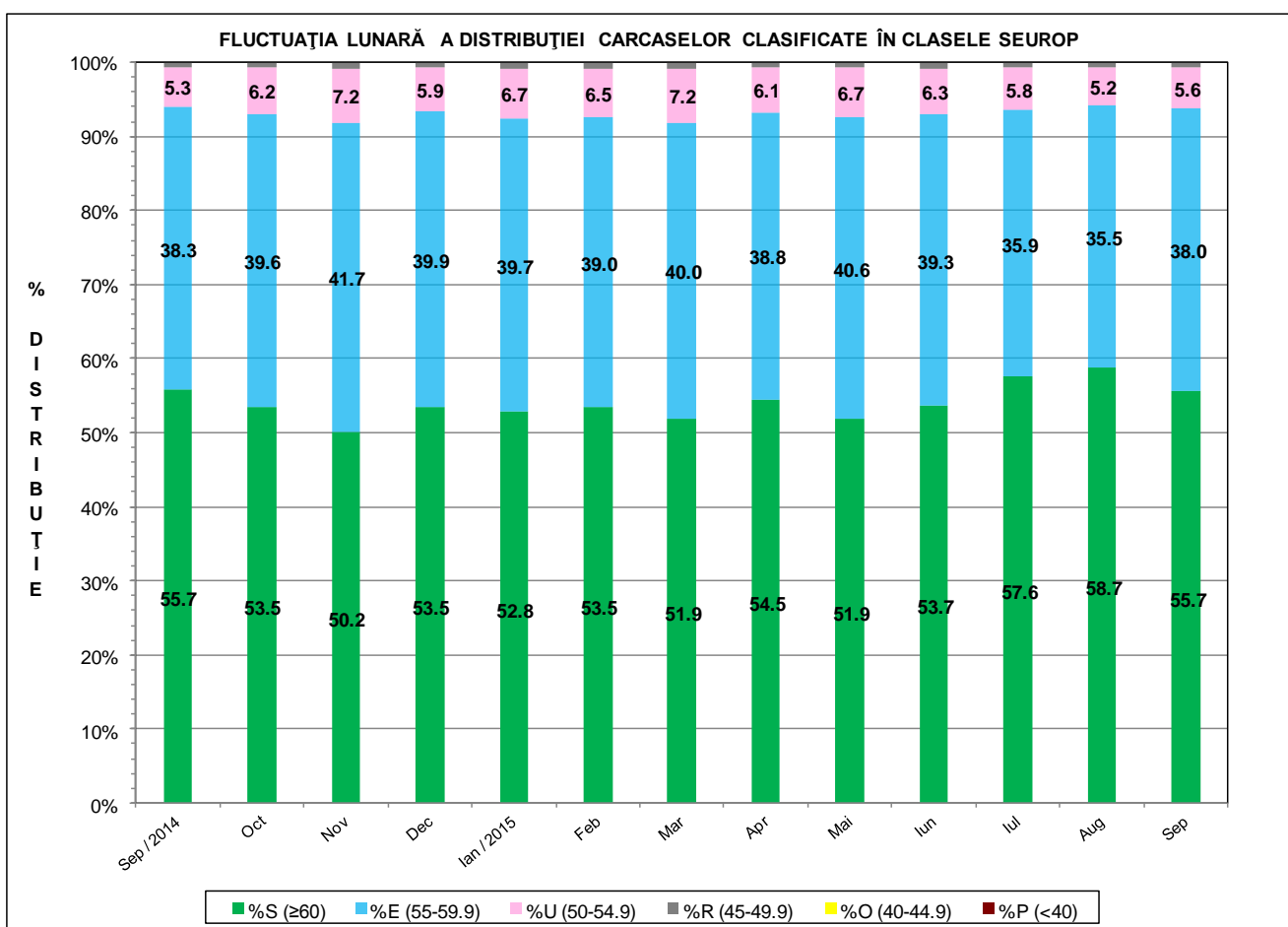
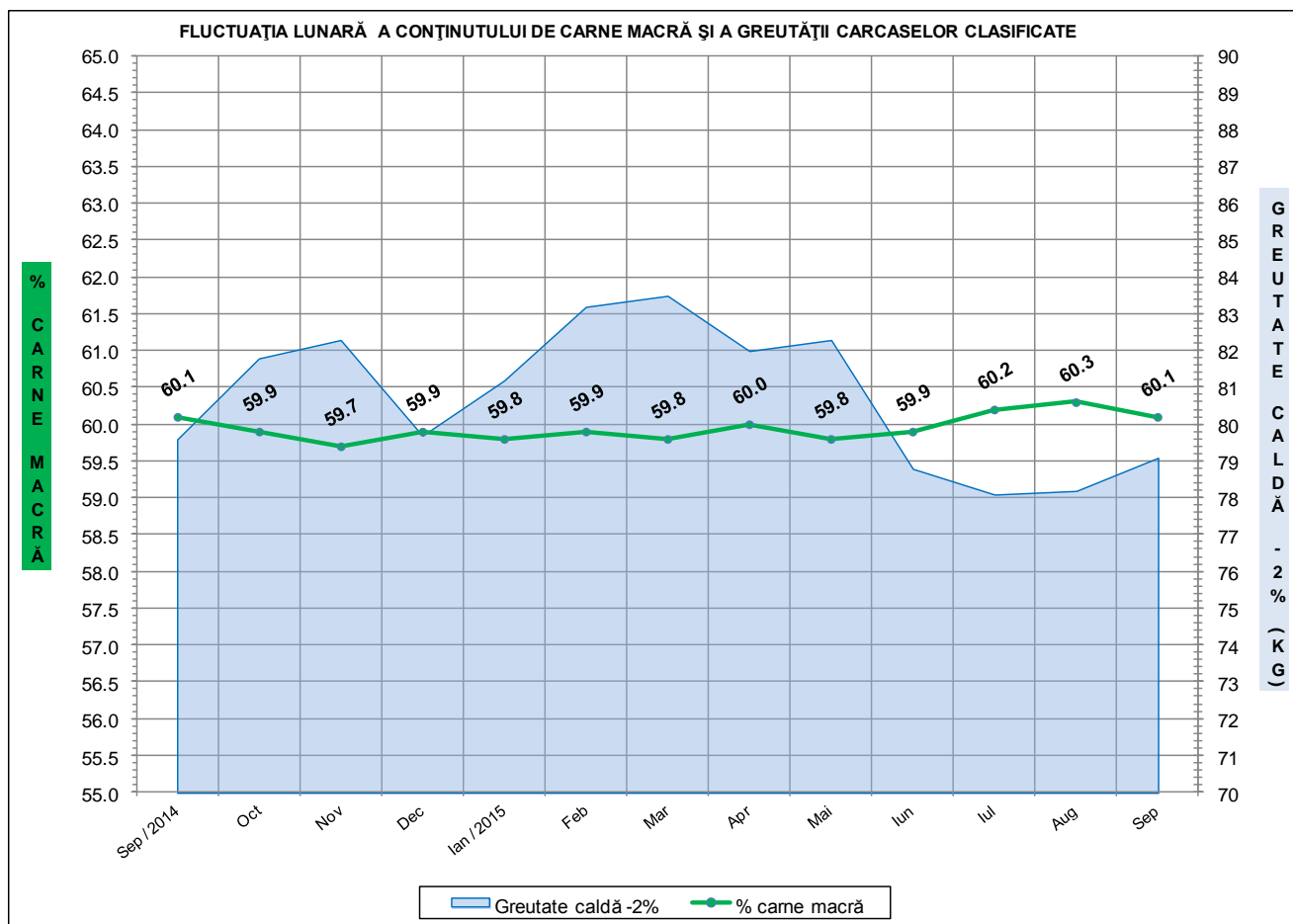


ÎNCADRAREA ÎN CLASE A CARCASELOR DE PORCINE
CLASIFICATE ÎN LUNA SEPTEMBRIE 2015

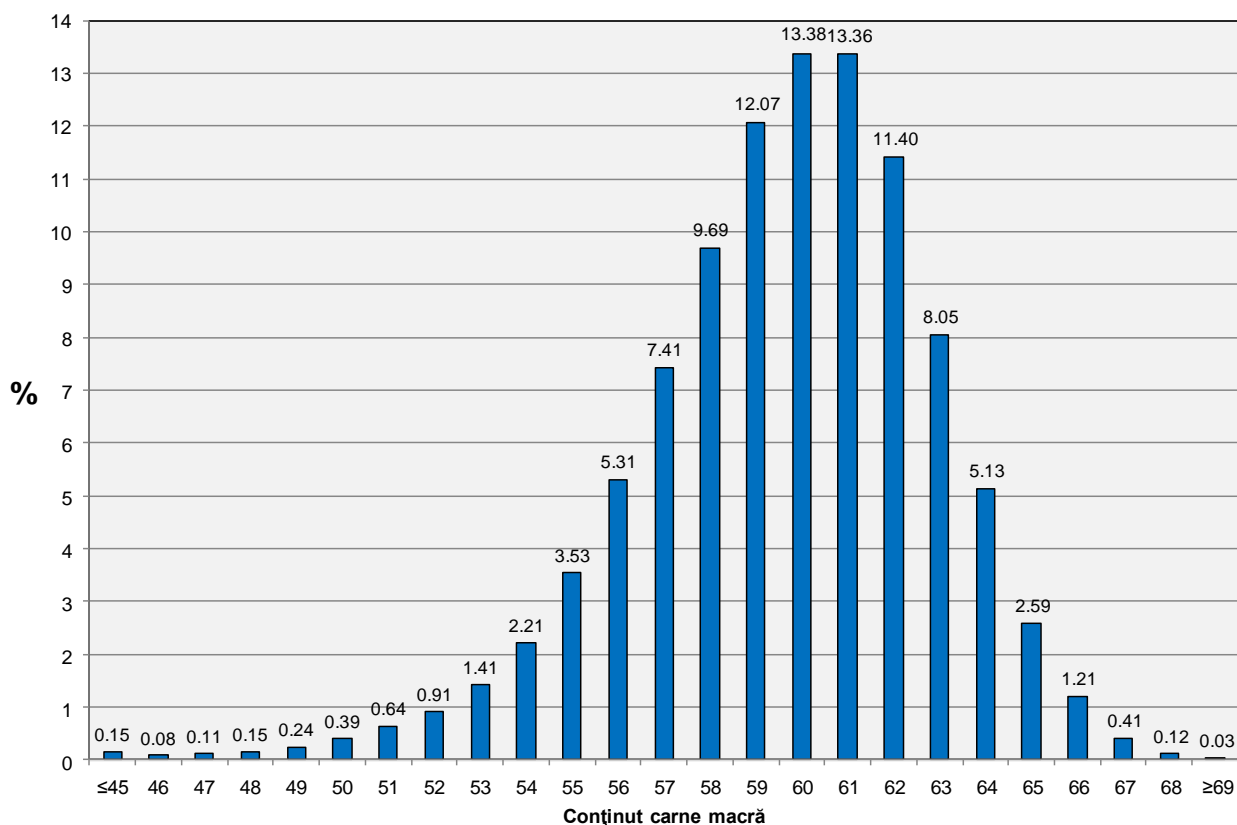
| CLASA | % CARNE MACRĂ | NUMĂR CARCASE | % DIN TOTAL | % CARNE MACRĂ | GREUTATE CALDĂ - 2% (KG) |
|--------------|------------------|------------------|----------------|------------------|--------------------------------|
| S | ≥ 60 | 202,454 | 55.70 | 62.3 | 77.9 |
| E | 55 - 59.9 | 138,191 | 38.02 | 58.0 | 80.2 |
| U | 50 - 54.9 | 20,197 | 5.56 | 53.3 | 82.8 |
| R | 45 - 49.9 | 2,288 | 0.63 | 48.2 | 82.7 |
| O | 40 - 44.9 | 327 | 0.09 | 43.3 | 81.3 |
| P | < 40 | 39 | 0.01 | 37.1 | 78.2 |
| TOTAL | | 363,496 | 100.00 | 60.1 | 79.1 |

EVOLUȚIA LUNARĂ A GREUTĂȚII CARCASELOR CLASIFICATE

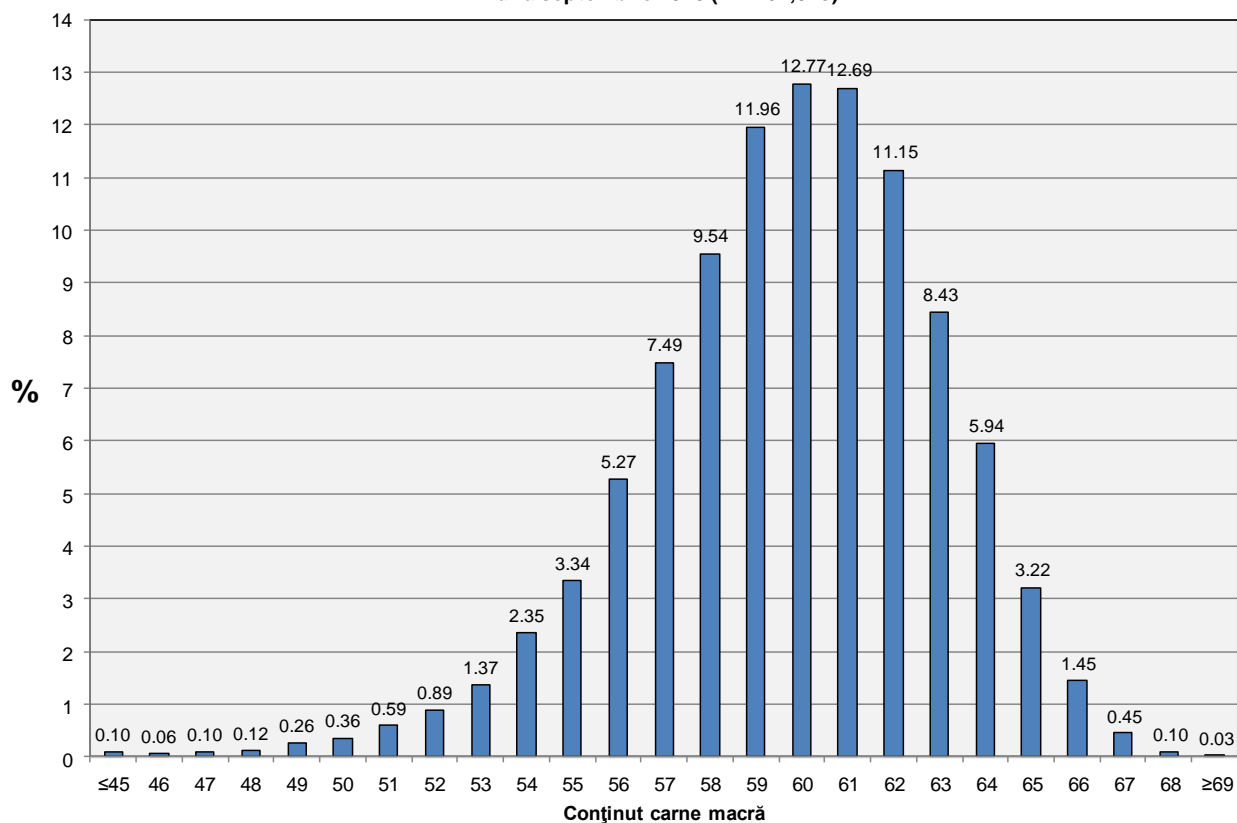




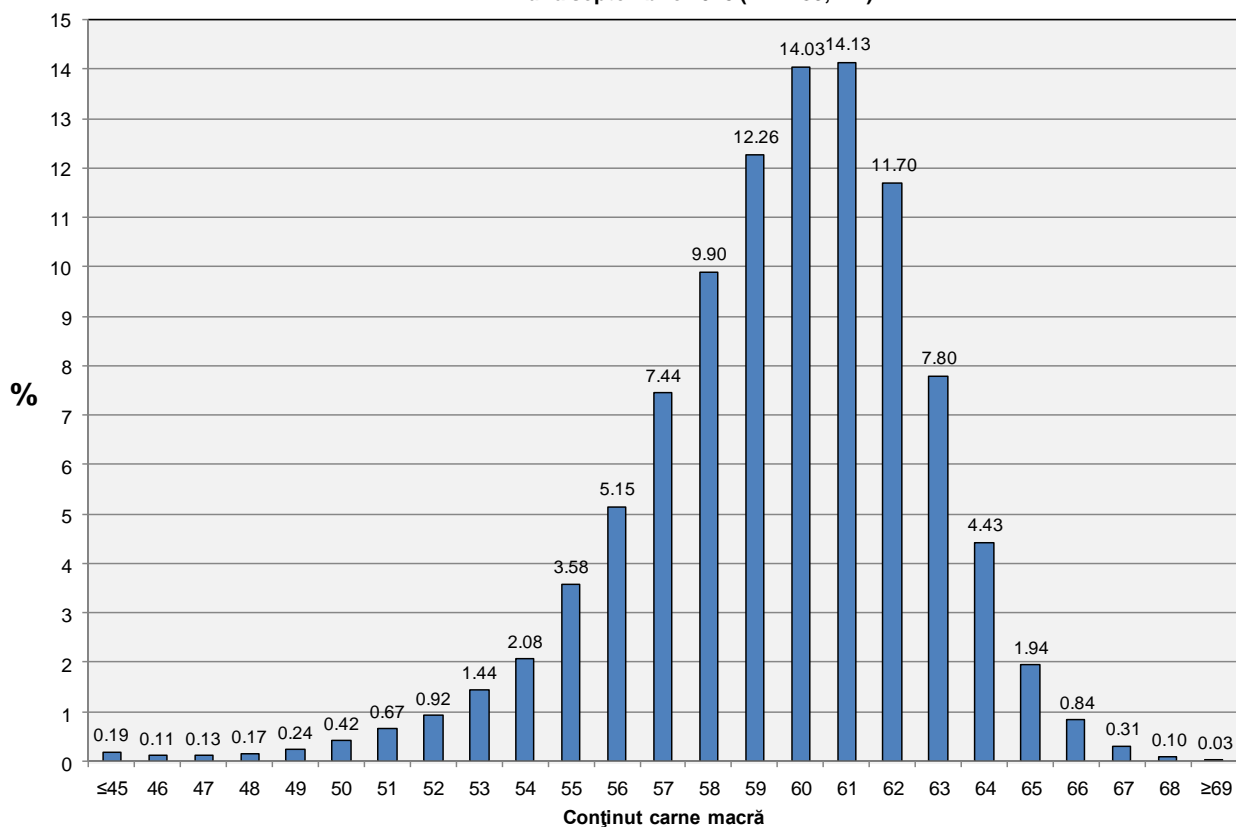
Distribuția carcaselor clasificate în România în luna septembrie 2015 (N = 363,496)



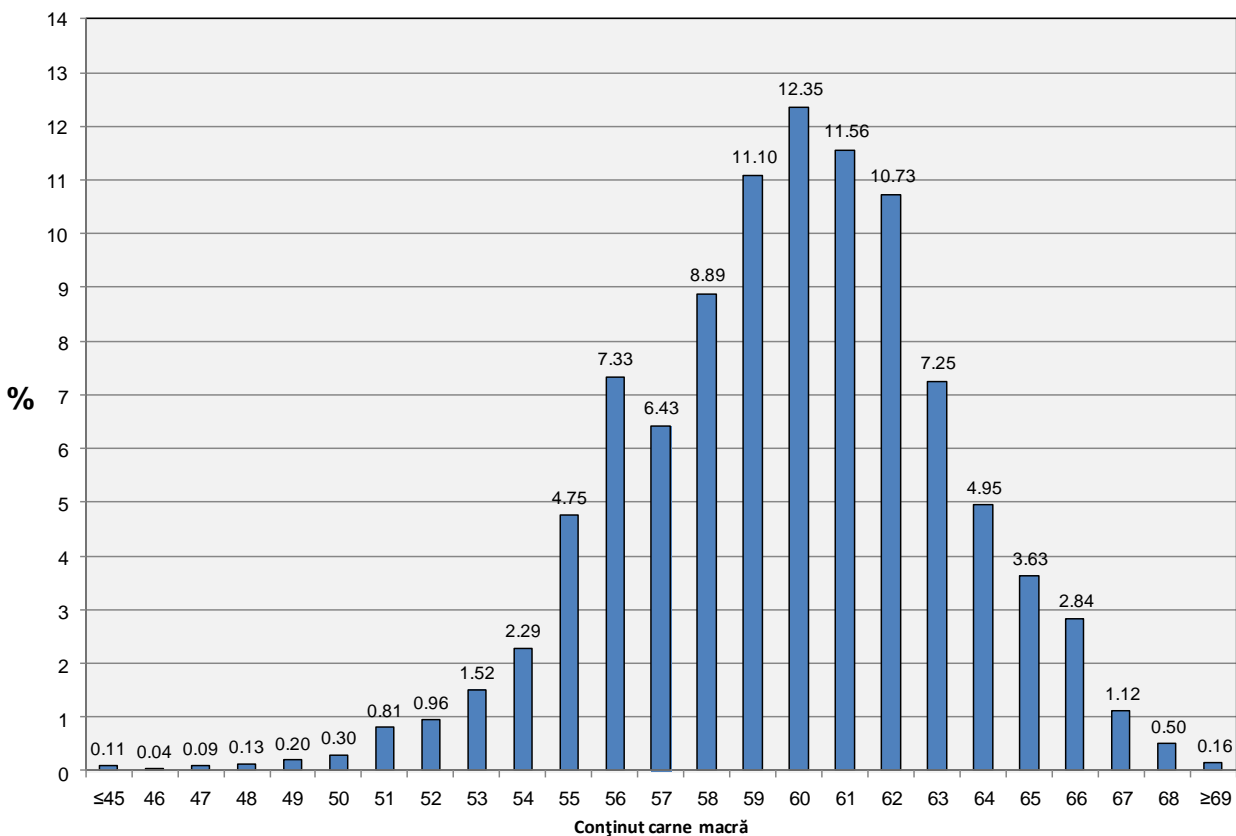
Distribuția carcaselor clasificate în România cu echipamentul cu sondă optică Fat O Meat'er în luna septembrie 2015 (N = 162,028)



Distribuția carcaselor clasificate în România cu echipamentul cu sondă optică OptiGrade-Pro în luna septembrie 2015 (N = 183,712)

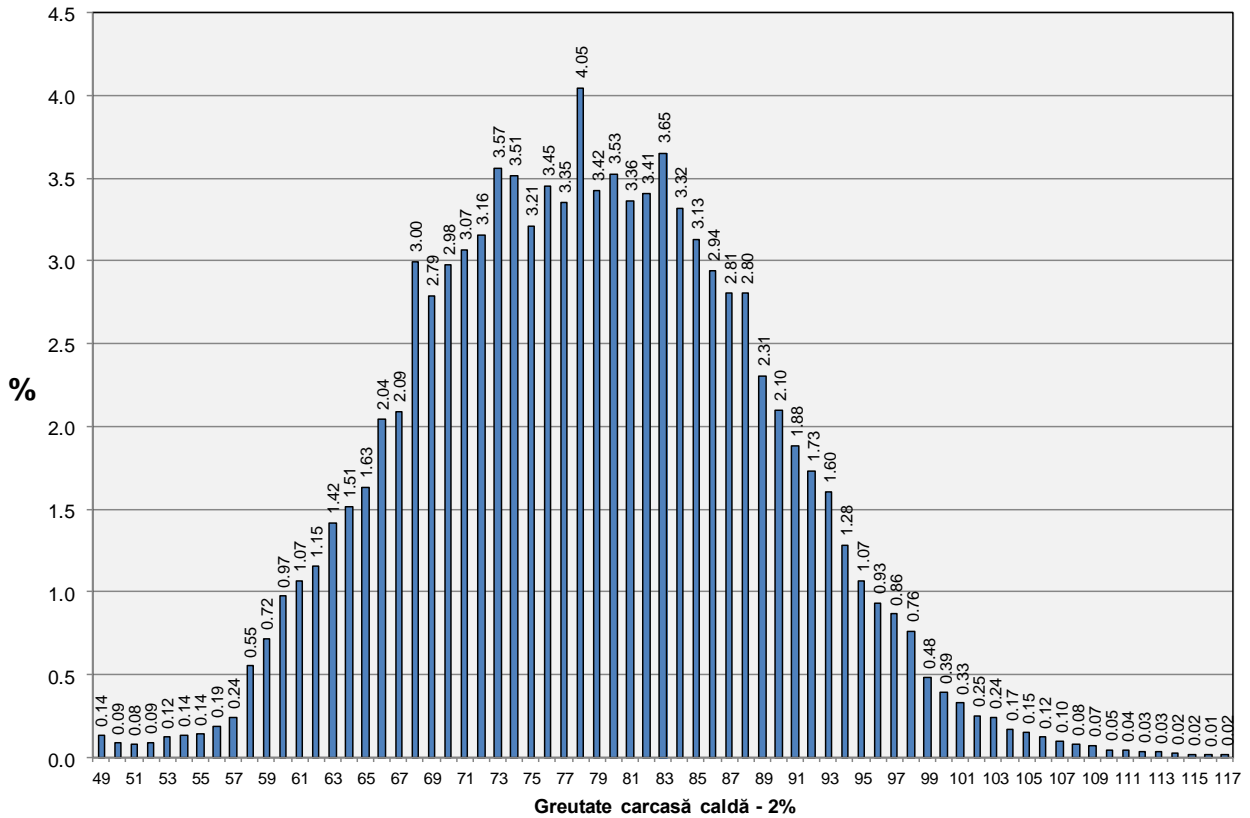


Distribuția carcaselor clasificate în România cu metoda ZP în luna septembrie 2015 (N = 17,756)

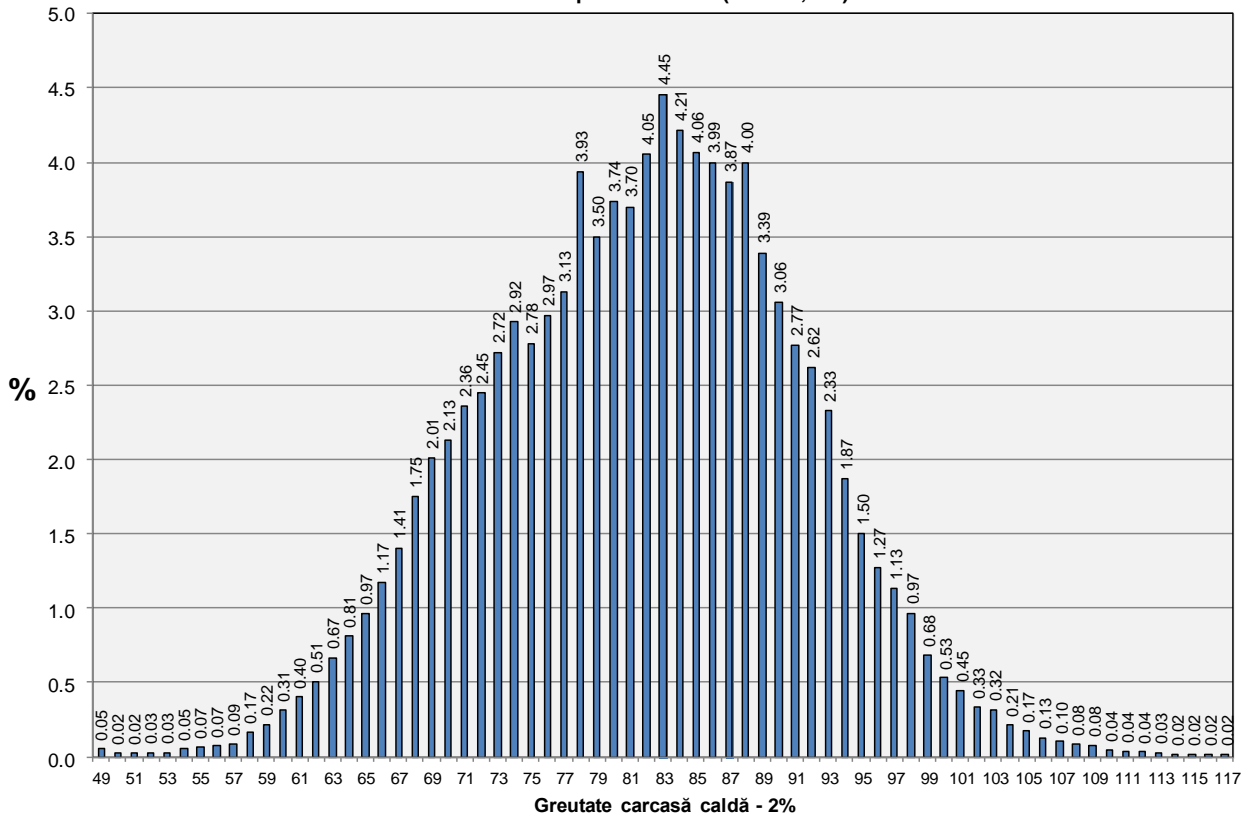




Distribuția greutății carcaselor clasificate în România în luna septembrie 2015 (N = 363,496)

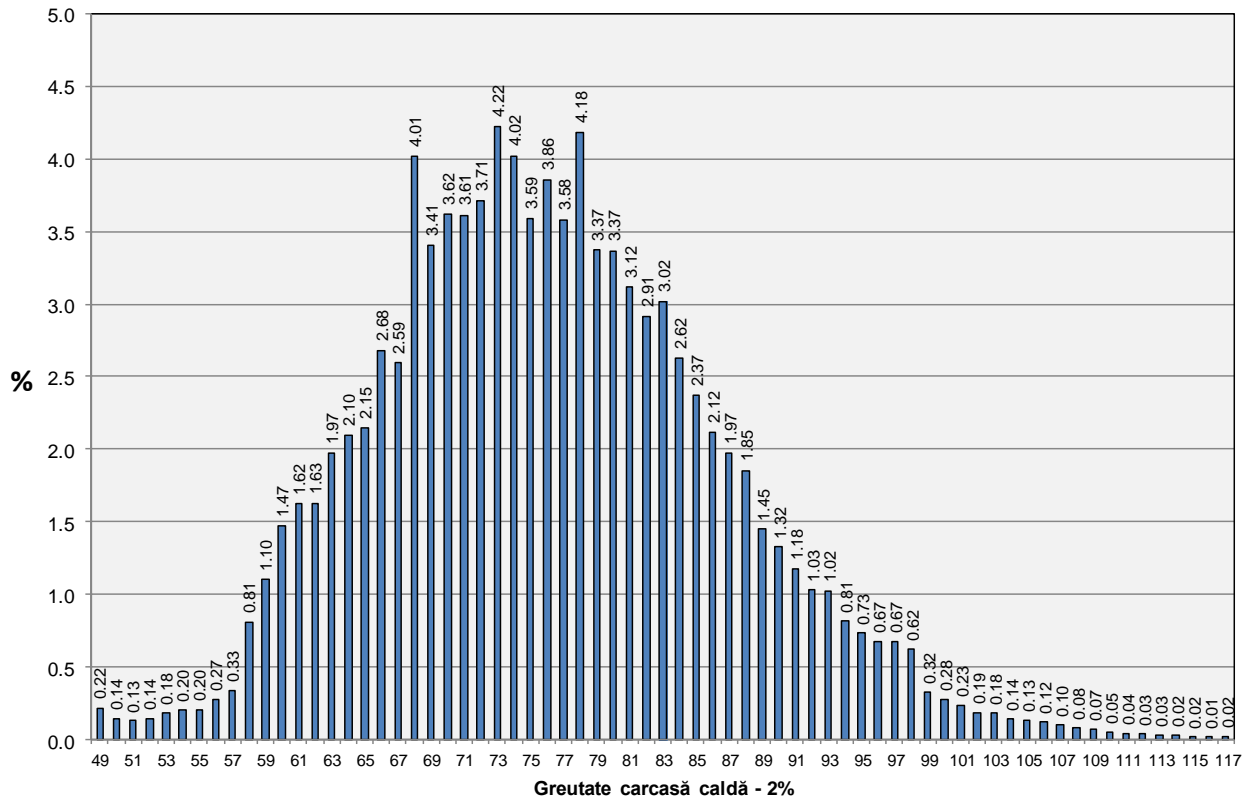


Distribuția greutății carcaselor clasificate în România cu echipamentul cu sondă optică Fat-O-Meater în luna septembrie 2015 (N = 162,028)





Distribuția greutății carcaselor clasificate în România cu echipamentul cu sondă optică OptiGrade-Pro în luna septembrie 2015 (N = 183,712)



Distribuția greutății carcaselor clasificate în România cu metoda ZP în luna septembrie 2015 (N = 17,756)

