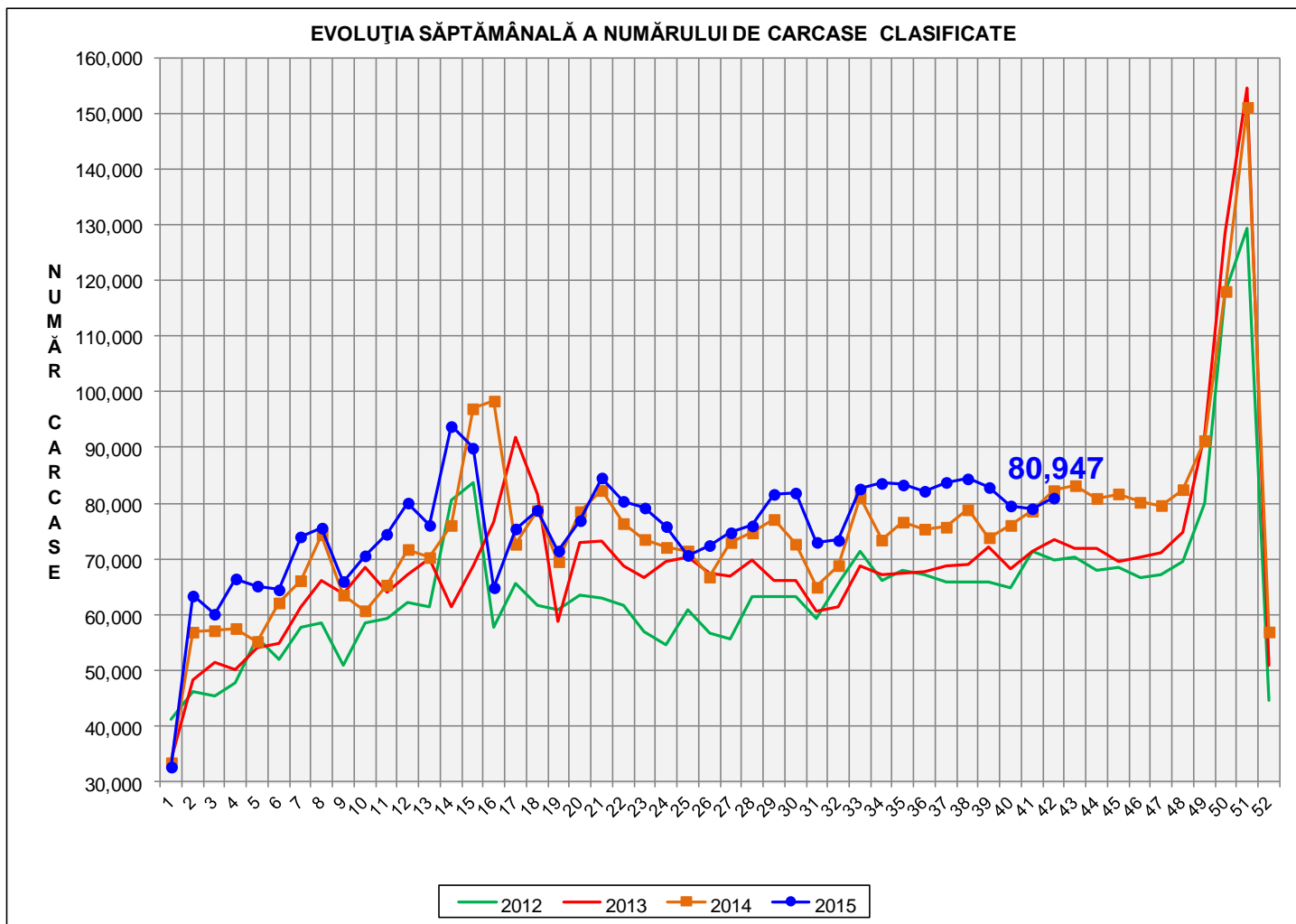


# Rezultatele clasificării carcaselor de porcine

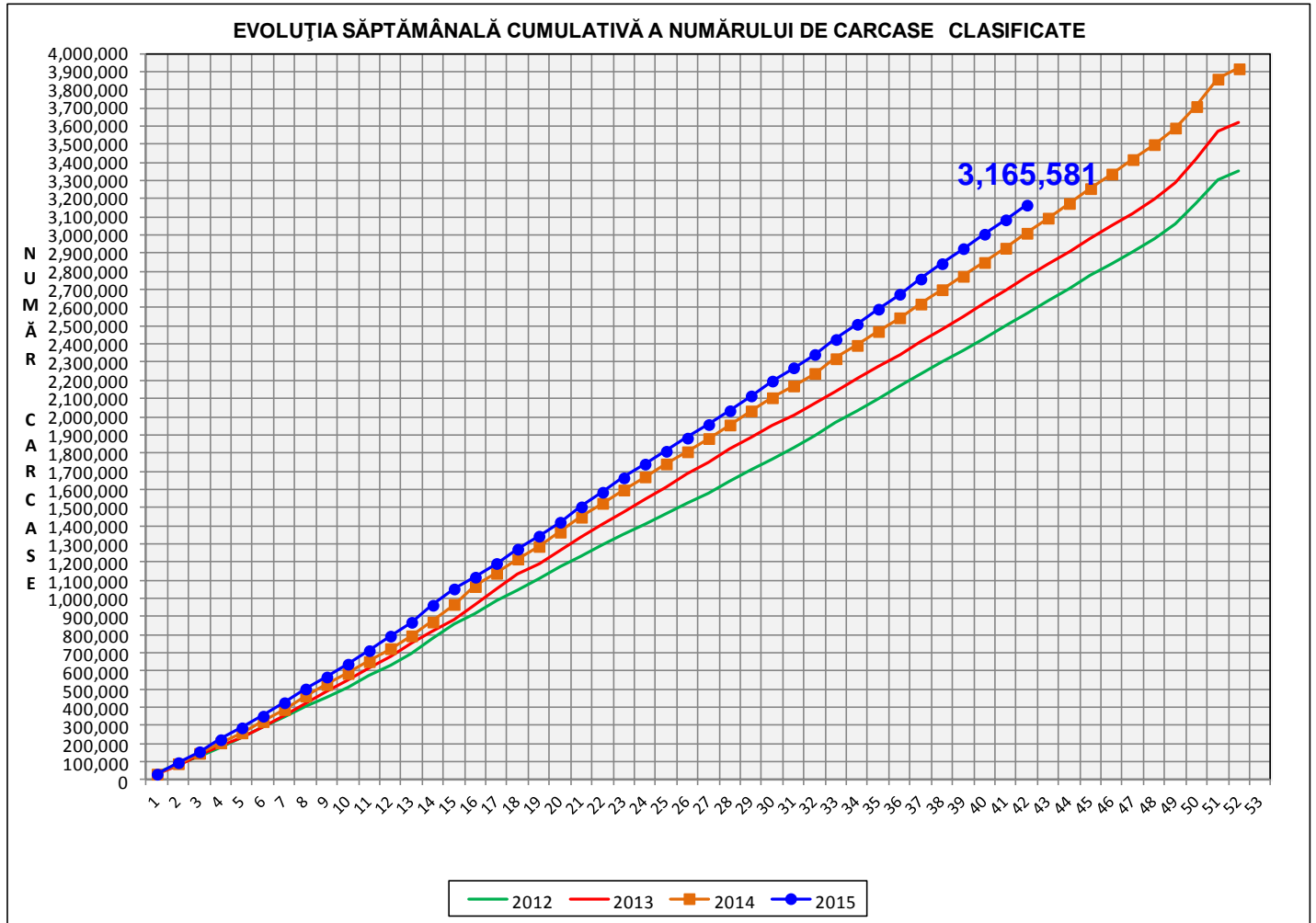
## Săptămâna 42 (12 – 18 octombrie 2015)



% Modificare	
S42 / S41	S42 2015/ S42 2014
2.4%	-1.6%



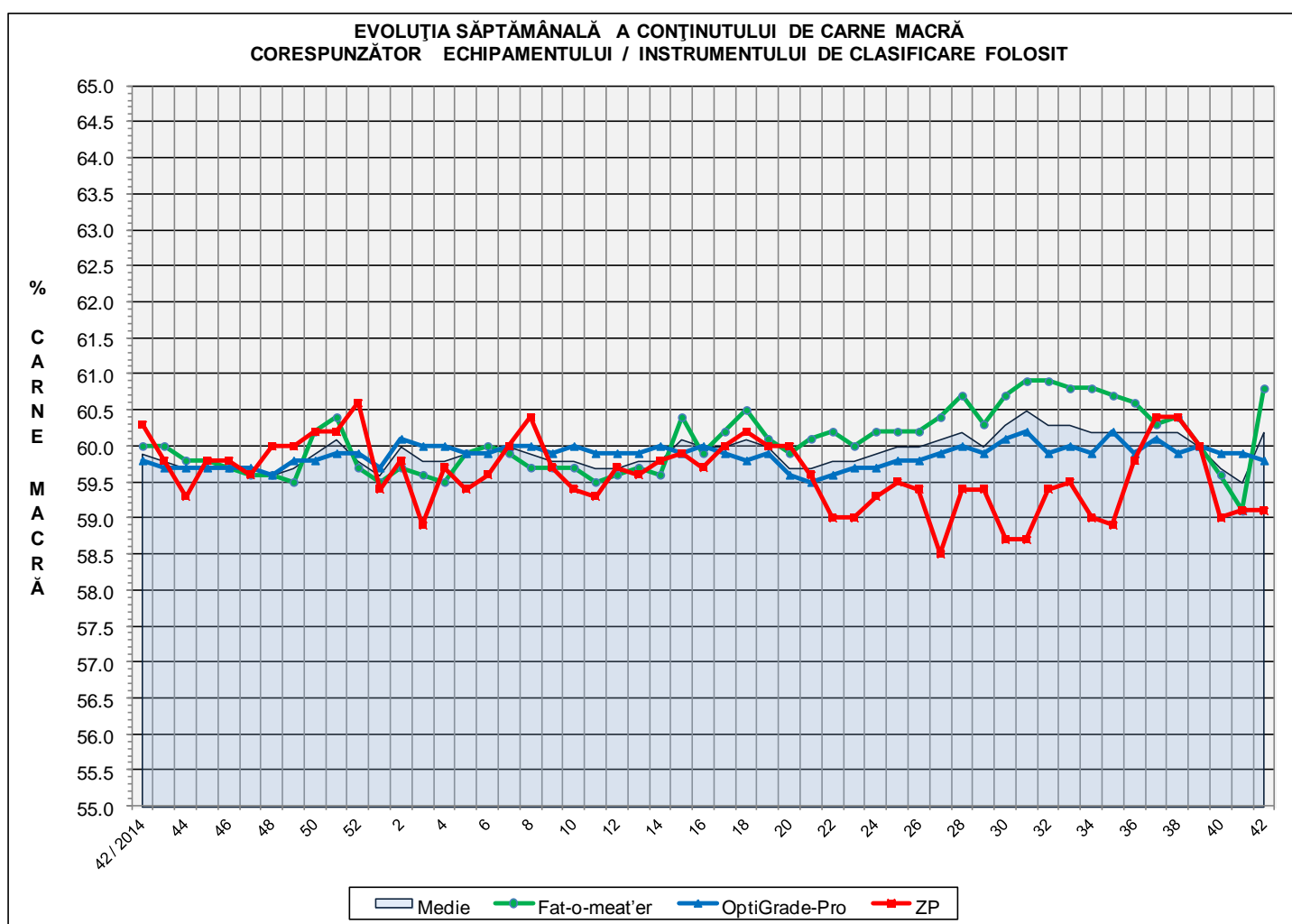
EVOLUȚIA SĂPTĂMÂNALĂ CUMULATIVĂ A NUMĂRULUI DE CARCASE CLASIFICATE



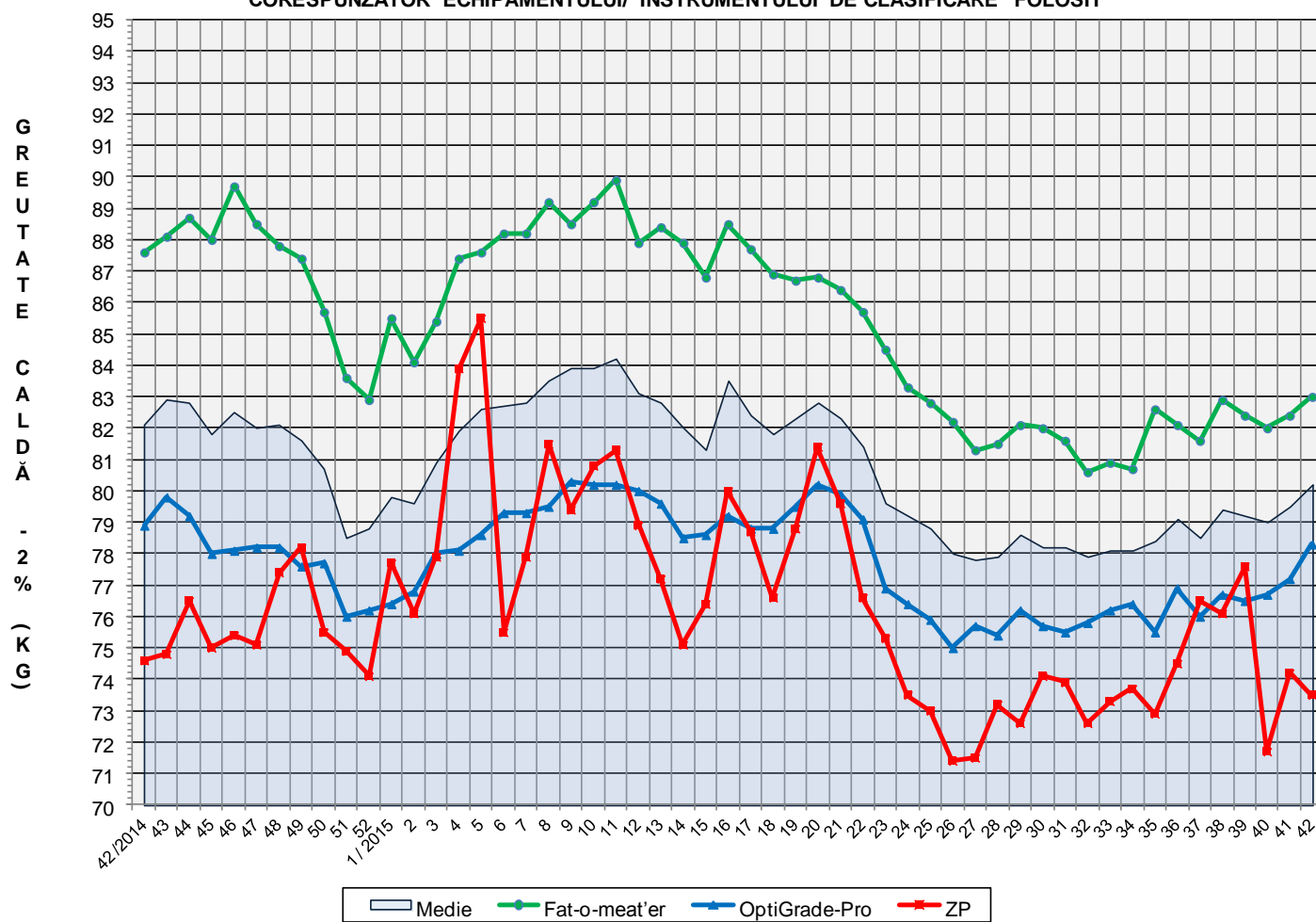
% Modificare
S42 2015/ S42 2014
5.1%

## Numărul de carcase clasificate în săptămâna 12 - 18 octombrie 2015 în funcție de echipamentul / instrumentul folosit

Metoda	Echipament / instrument	Număr carcase	% din total carcase
Sondă Optică	Fat-o-meat'er	35,333	43.65%
	OptiGrade-Pro	43,286	53.47%
ZP	Rigla	2,328	2.88%
<b>TOTAL</b>		<b>80,947</b>	<b>100.00%</b>



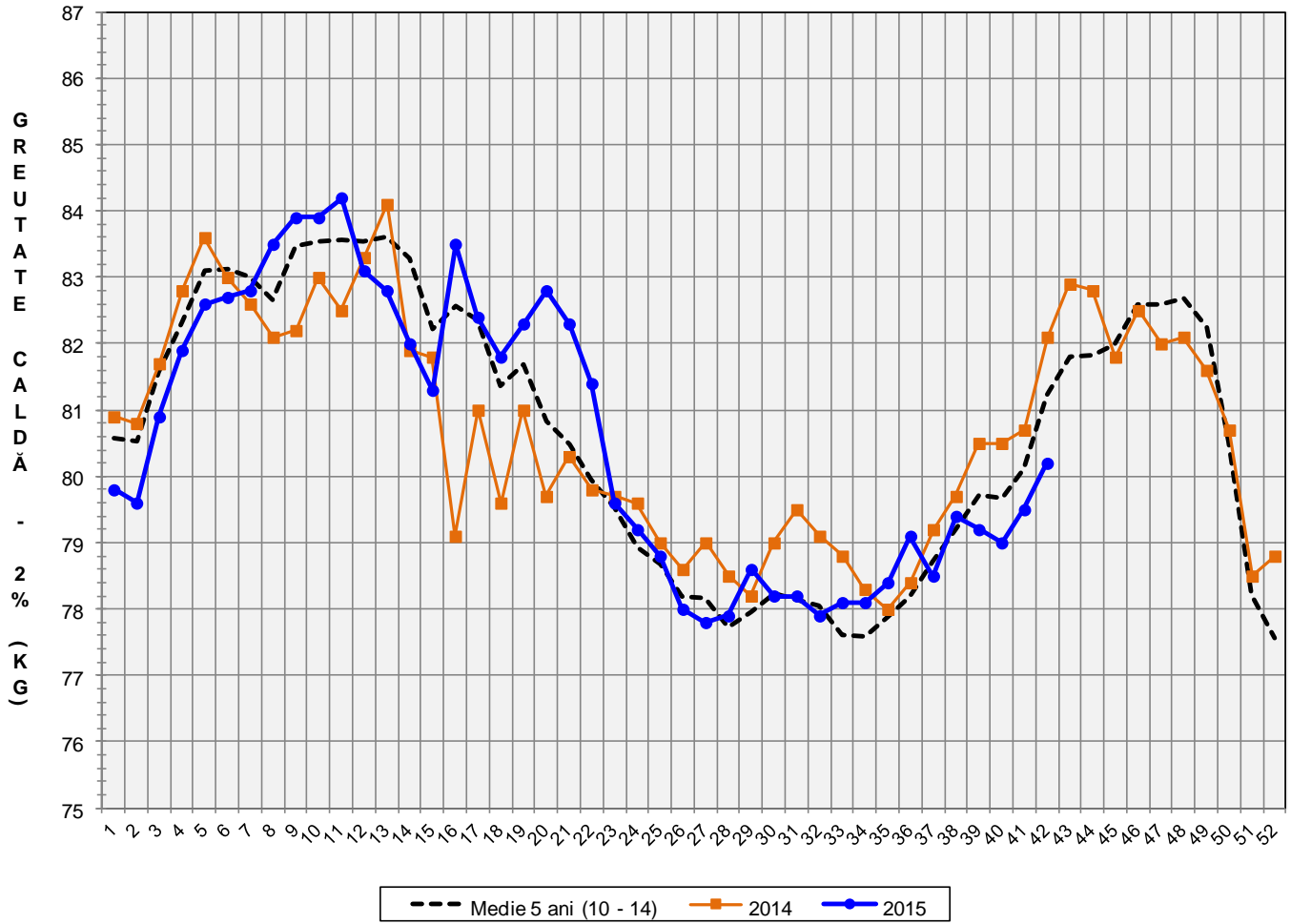
**EVOLUȚIA SĂPTĂMÂNALĂ A GREUTĂȚII CARCASELOR  
CORESPUNZĂTOR ECHIPAMENTULUI/ INSTRUMENTULUI DE CLASIFICARE FOLOSIT**

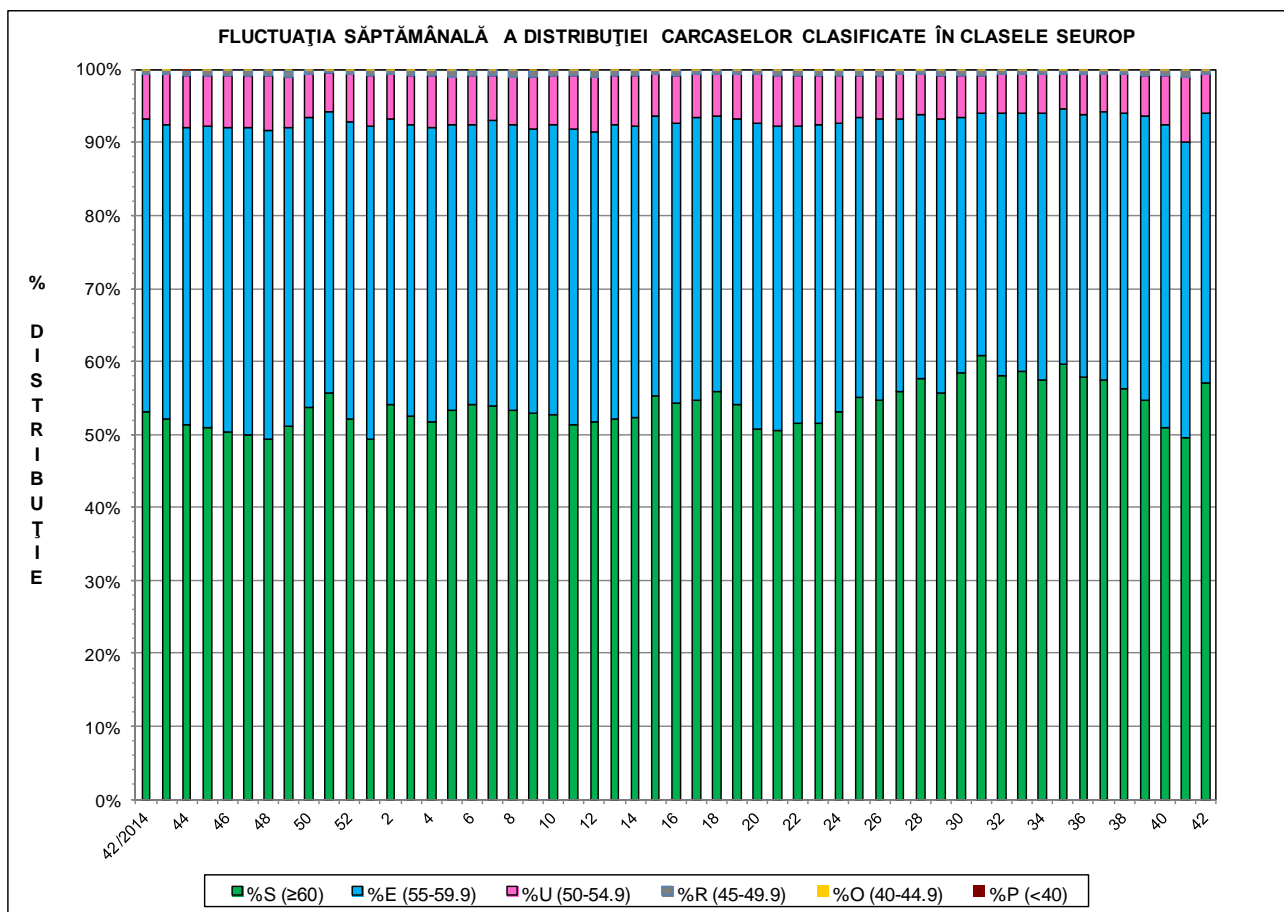
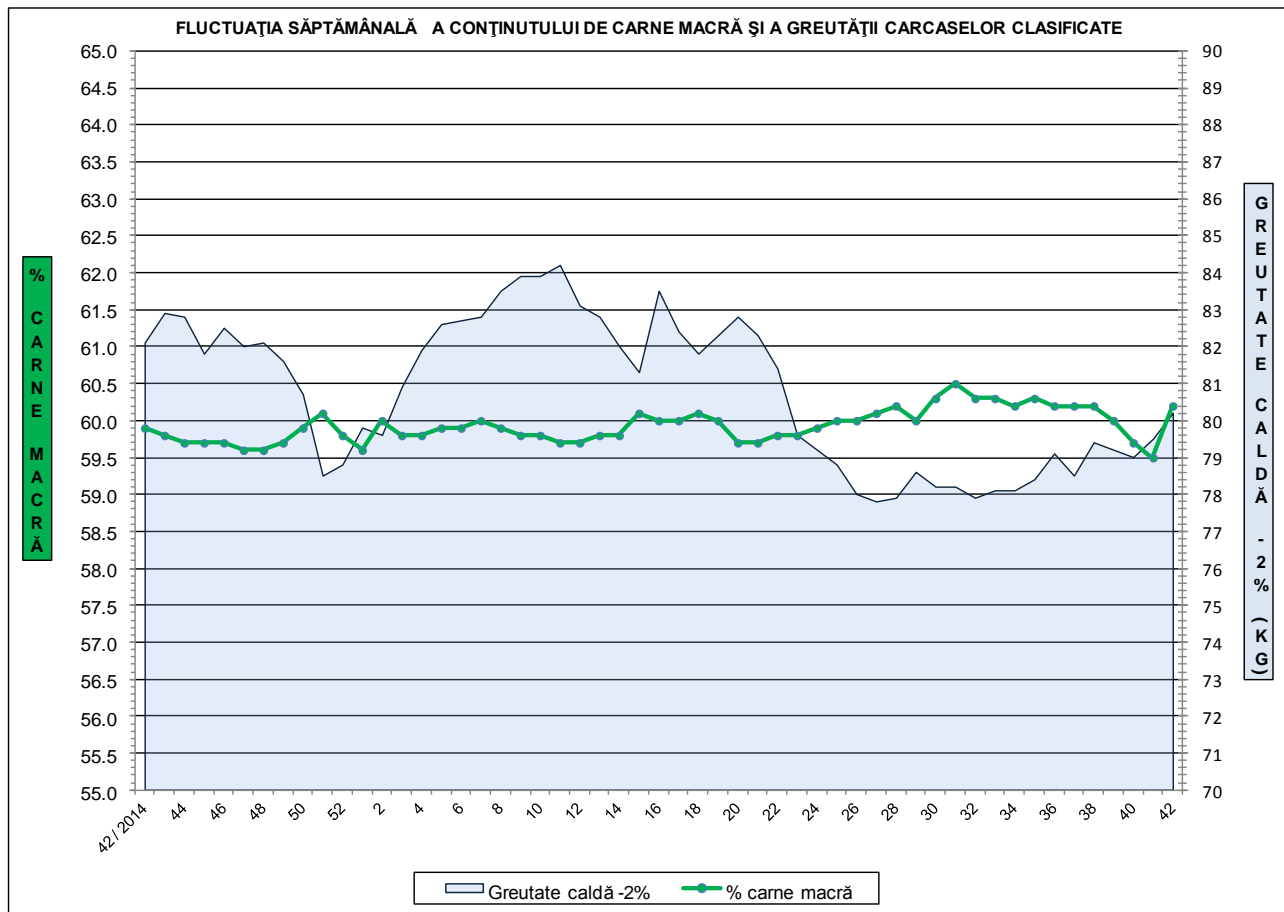


**ÎNCADRAREA ÎN CLASE A CARCASELOR DE PORCINE  
CLASIFICATE ÎN SĂPTĂMÂNA 12 - 18 OCTOMBRIE 2015**

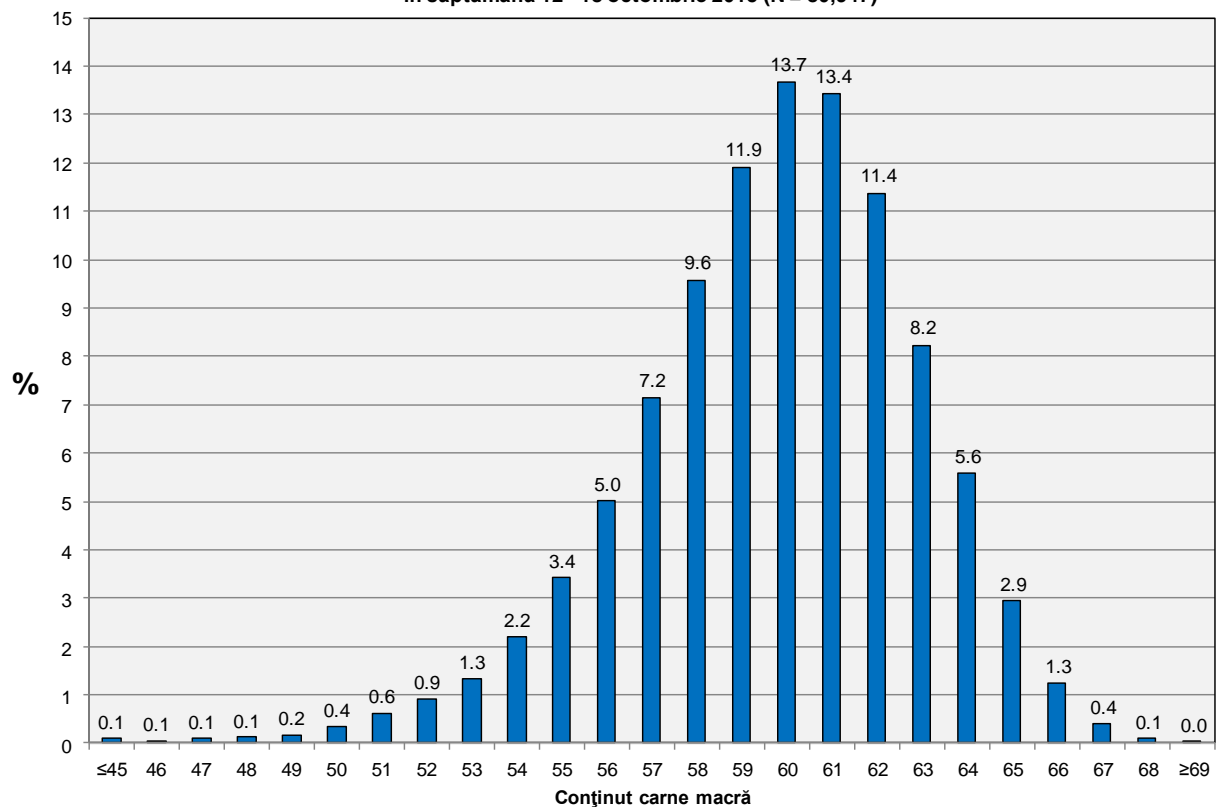
CLASA	% CARNE MACRĂ	NUMĂR CARCASE	% DIN TOTAL	% CARNE MACRĂ	GREUTATE CALDĂ - 2% (KG)
<b>S</b>	<b>≥ 60</b>	<b>46,133</b>	<b>56.99</b>	<b>62.4</b>	<b>79.6</b>
<b>E</b>	<b>55 - 59.9</b>	<b>29,988</b>	<b>37.05</b>	<b>58.1</b>	<b>80.6</b>
<b>U</b>	<b>50 - 54.9</b>	<b>4,392</b>	<b>5.43</b>	<b>53.3</b>	<b>83.2</b>
<b>R</b>	<b>45 - 49.9</b>	<b>384</b>	<b>0.47</b>	<b>48.2</b>	<b>84.0</b>
<b>O</b>	<b>40 - 44.9</b>	<b>45</b>	<b>0.06</b>	<b>43.2</b>	<b>85.4</b>
<b>P</b>	<b>&lt; 40</b>	<b>5</b>	<b>0.01</b>	<b>34.2</b>	<b>100.1</b>
<b>TOTAL</b>		<b>80,947</b>	<b>100.00</b>	<b>60.2</b>	<b>80.2</b>

EVOLUȚIA SĂPTĂMÂNALĂ A GREUTĂȚII CARCASELOR CLASIFICATE

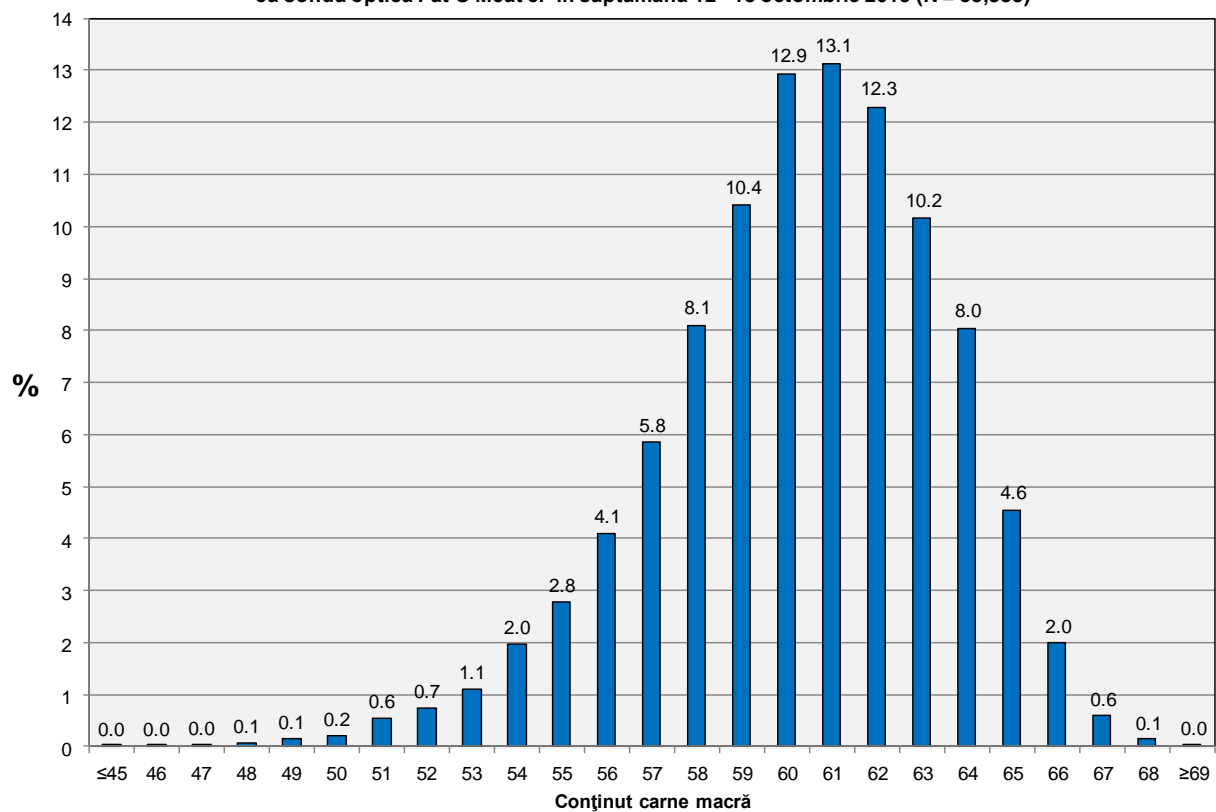




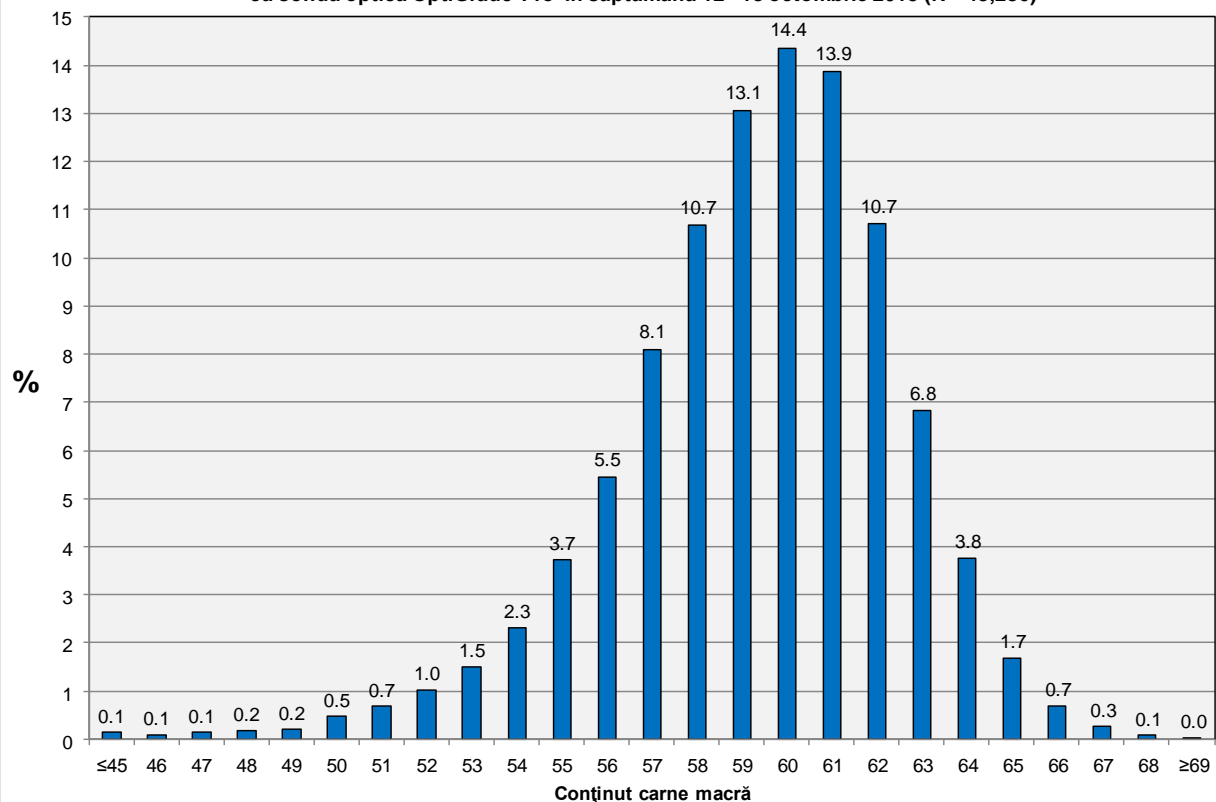
**Distribuția conținutului de carne macră a carcaselor clasificate în România în săptămâna 12 - 18 octombrie 2015 (N = 80,947)**



**Distribuția conținutului de carne macră a carcaselor clasificate în România cu echipamentul cu sondă optică Fat O Meat'er în săptămâna 12 - 18 octombrie 2015 (N = 35,333)**



**Distribuția conținutului de carne macră a carcaselor clasificate în România cu echipamentul cu sondă optică OptiGrade-Pro în săptămâna 12 - 18 octombrie 2015 (N = 43,286)**



**Distribuția conținutului de carne macră a carcaselor clasificate în România cu metoda ZP în săptămâna 12 - 18 octombrie 2015 (N = 2,328)**

