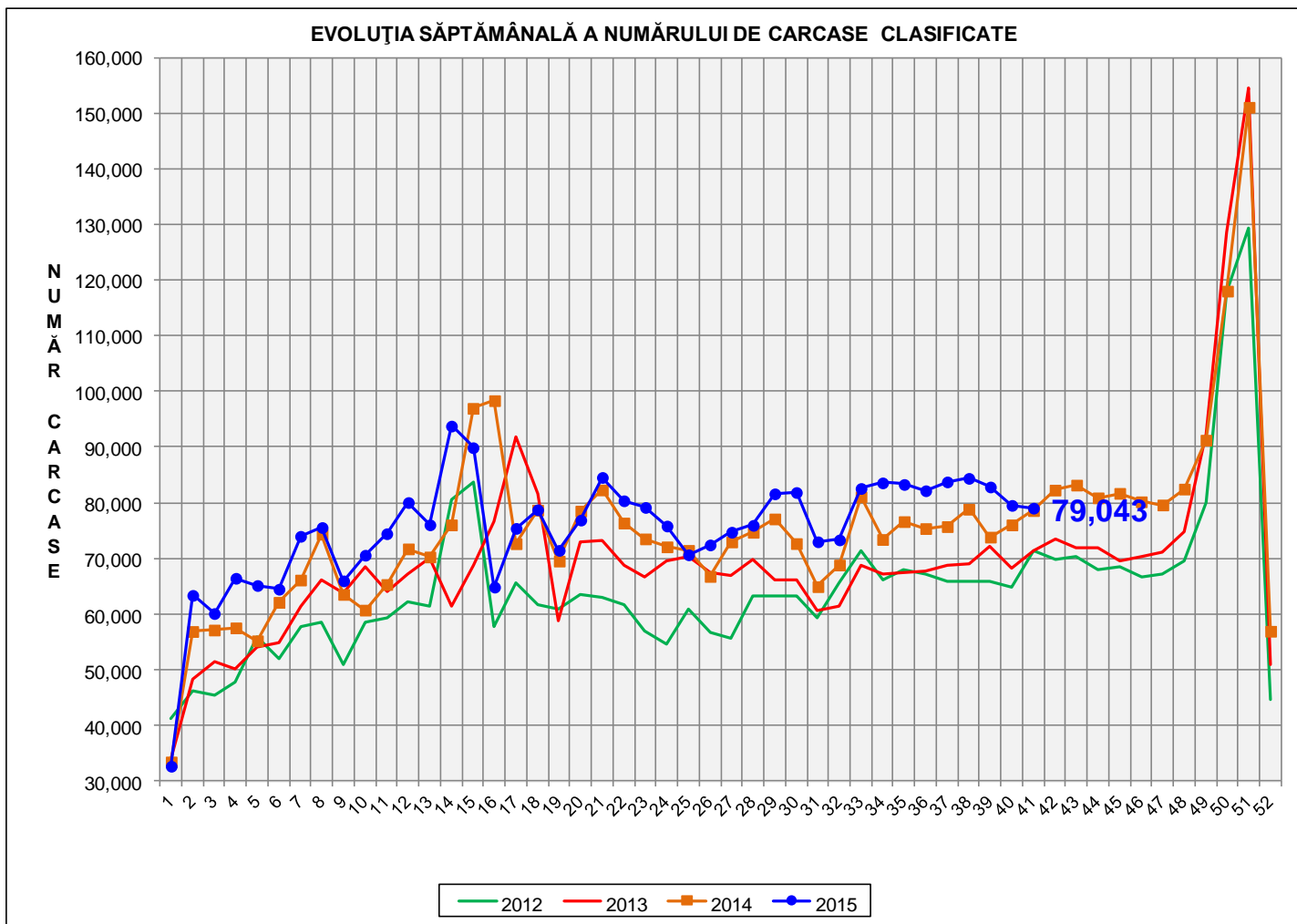


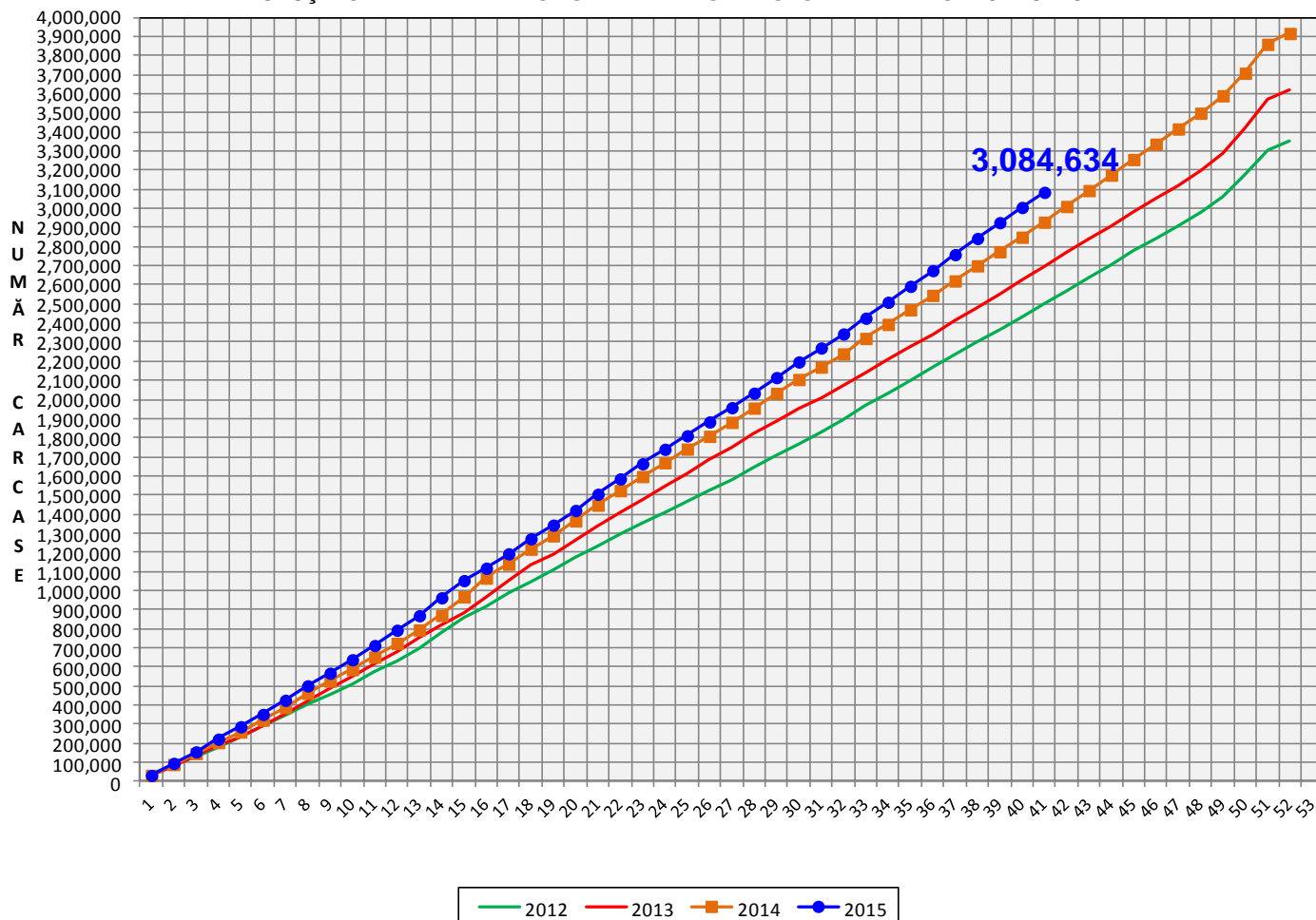
Rezultatele clasificării carcaselor de porcine

Săptămâna 41 (5 – 11 octombrie 2015)



% Modificare	
S41 / S40	S41 2015/ S41 2014
-0.6%	0.6%

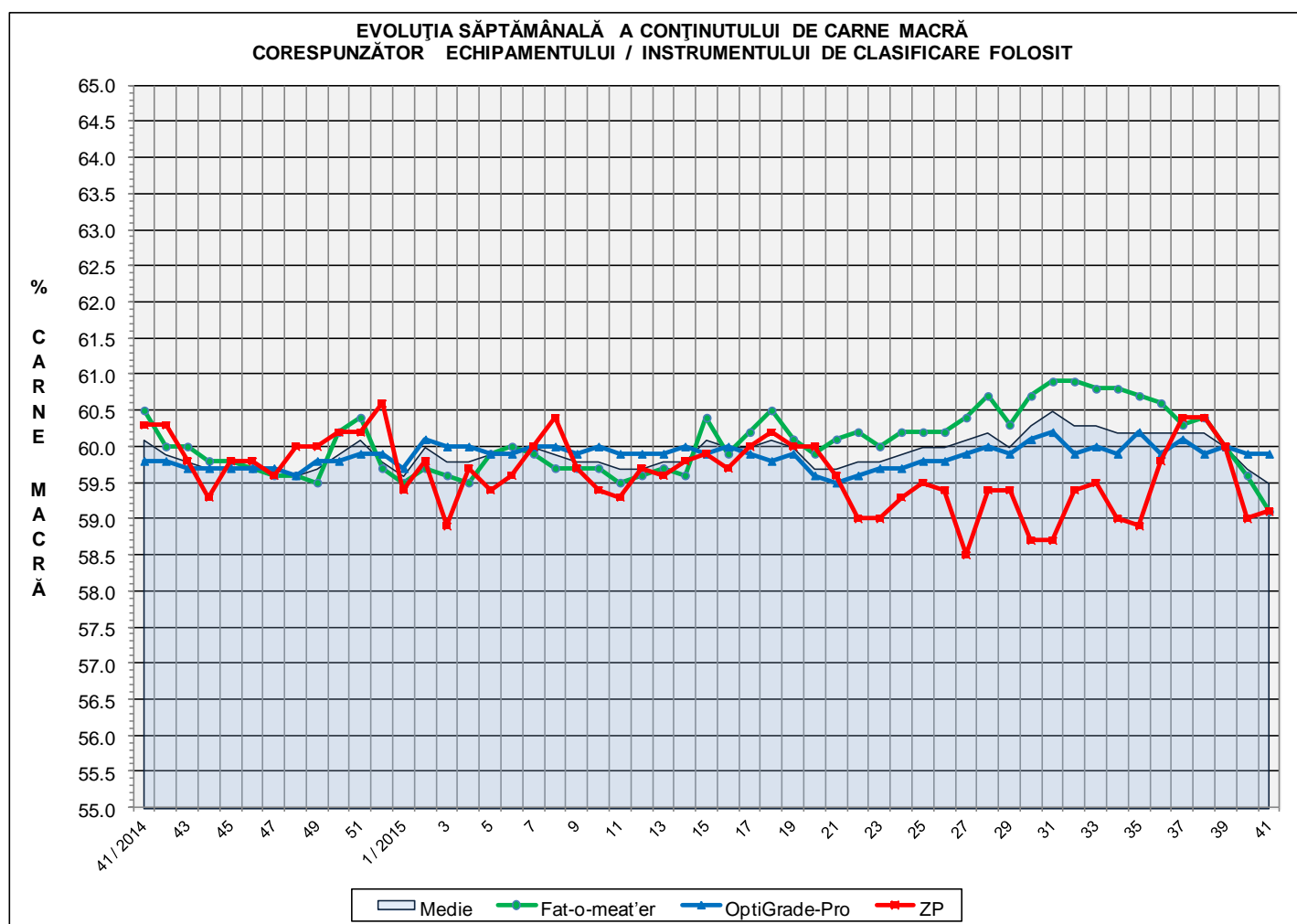
EVOLUȚIA SĂPTĂMÂNALĂ CUMULATIVĂ A NUMĂRULUI DE CARCASE CLASIFICATE



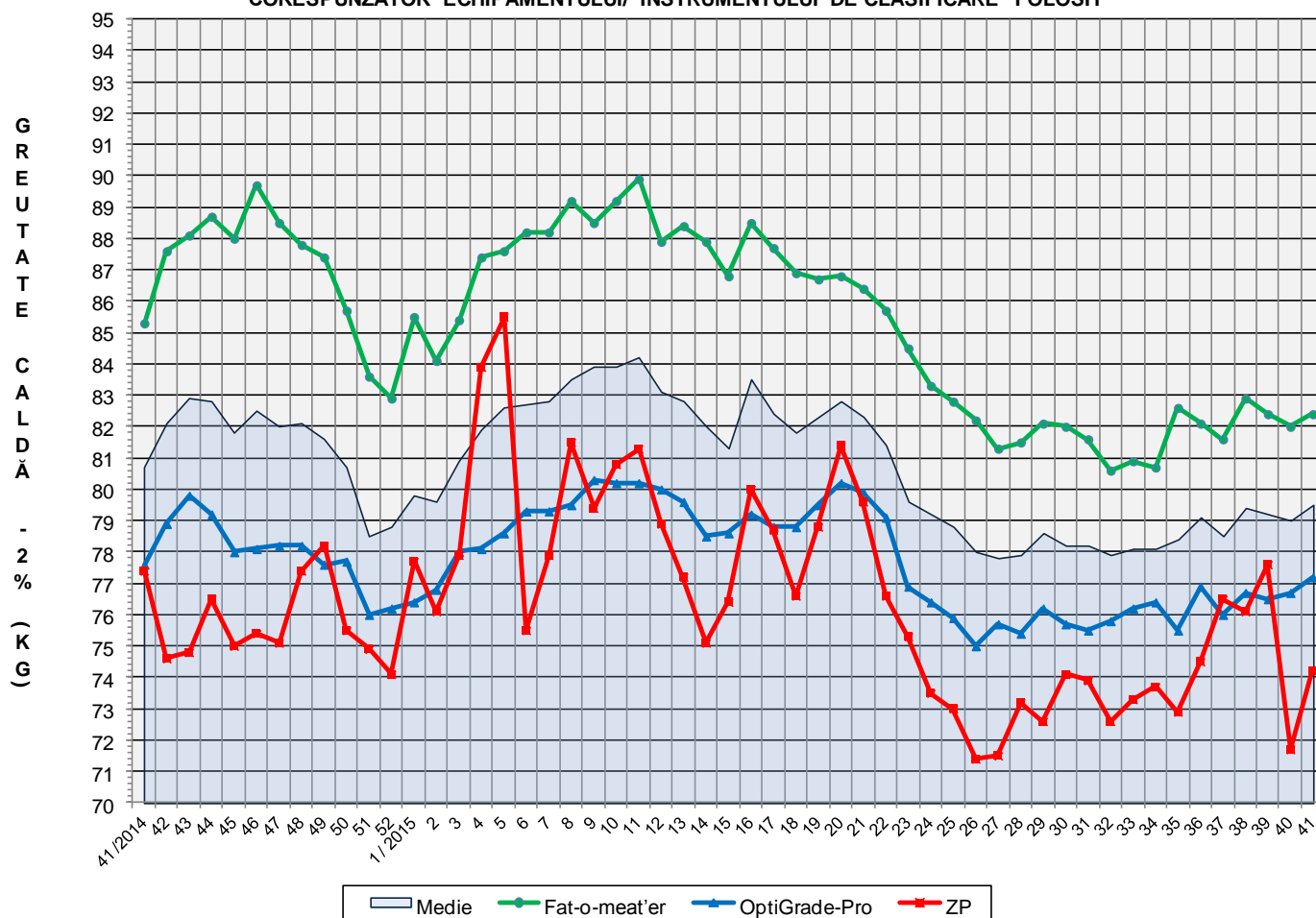
% Modificare
S41 2015/ S41 2014
5.3%

Numărul de carcase clasificate în săptămâna 5 - 11 octombrie 2015 în funcție de echipamentul / instrumentul folosit

Metoda	Echipament / instrument	Număr carcase	% din total carcase
Sondă Optică	Fat-o-meat'er	35,722	45.19%
	OptiGrade-Pro	40,974	51.84%
ZP	Rigla	2,347	2.97%
TOTAL		79,043	100.00%



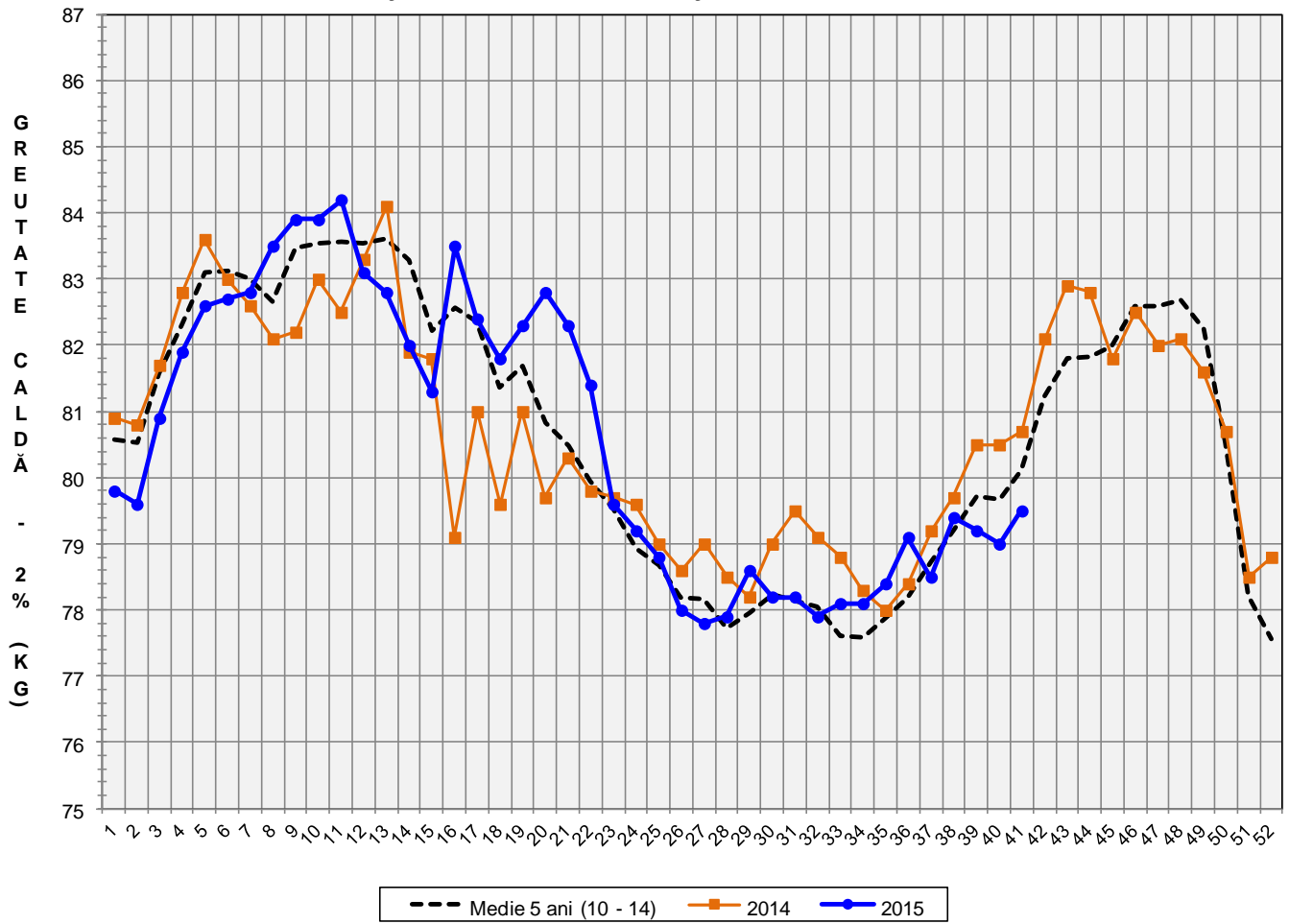
**EVOLUȚIA SĂPTĂMÂNALĂ A GREUTĂȚII CARCASELOR
CORESPUNZĂTOR ECHIPAMENTULUI/ INSTRUMENTULUI DE CLASIFICARE FOLOSIT**

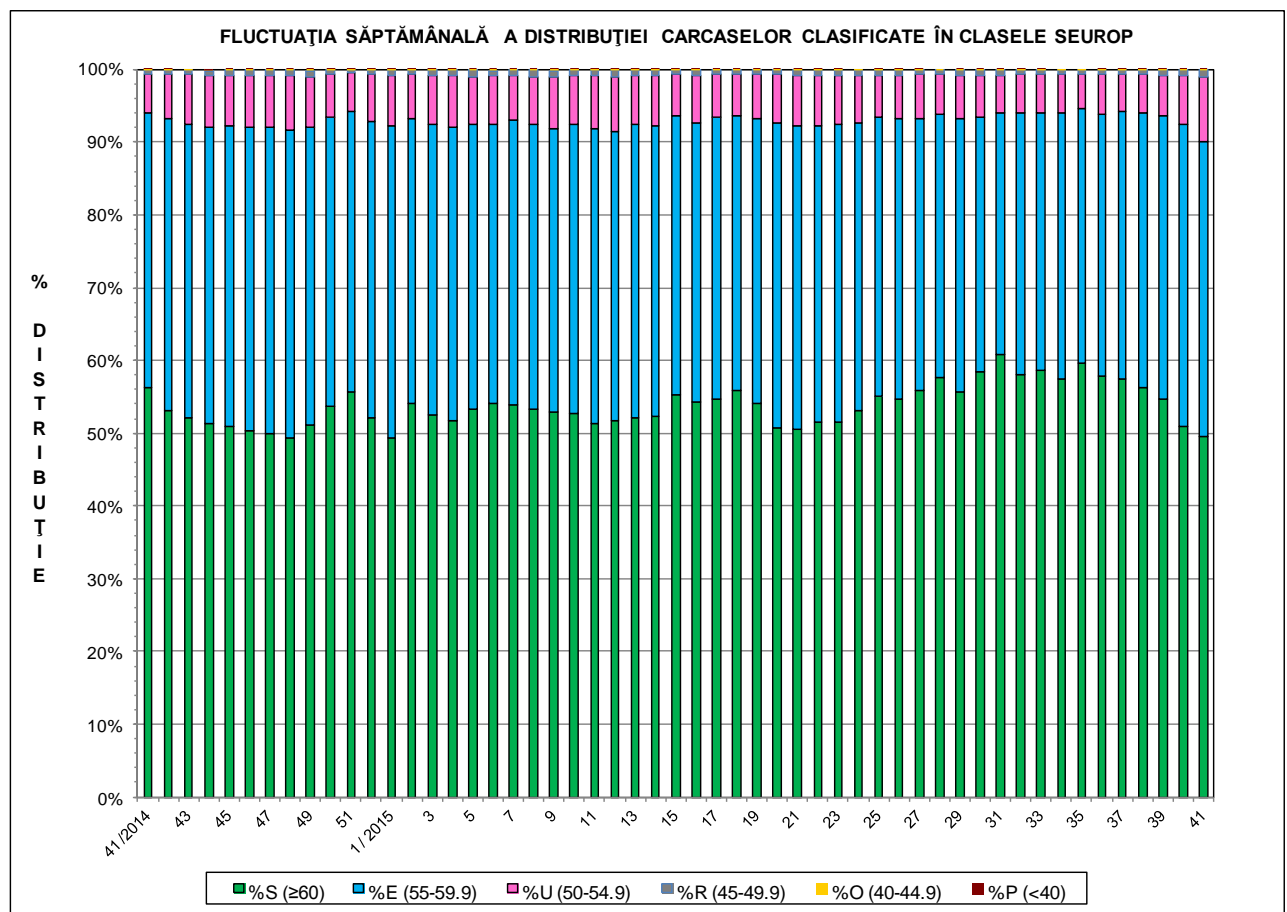
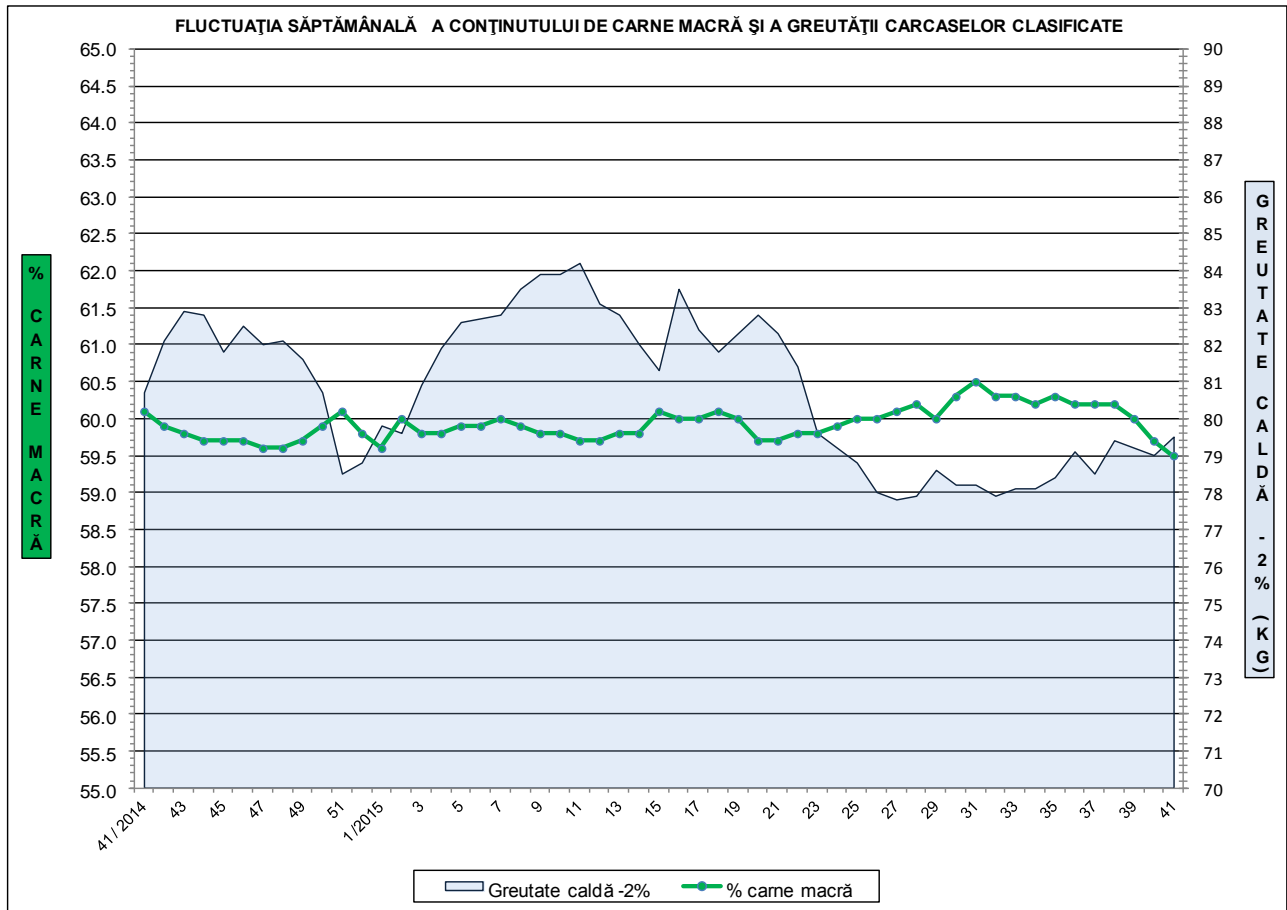


**ÎNCADRAREA ÎN CLASE A CARCASELOR DE PORCINE
CLASIFICATE ÎN SĂPTĂMÂNA 5 - 11 OCTOMBRIE 2015**

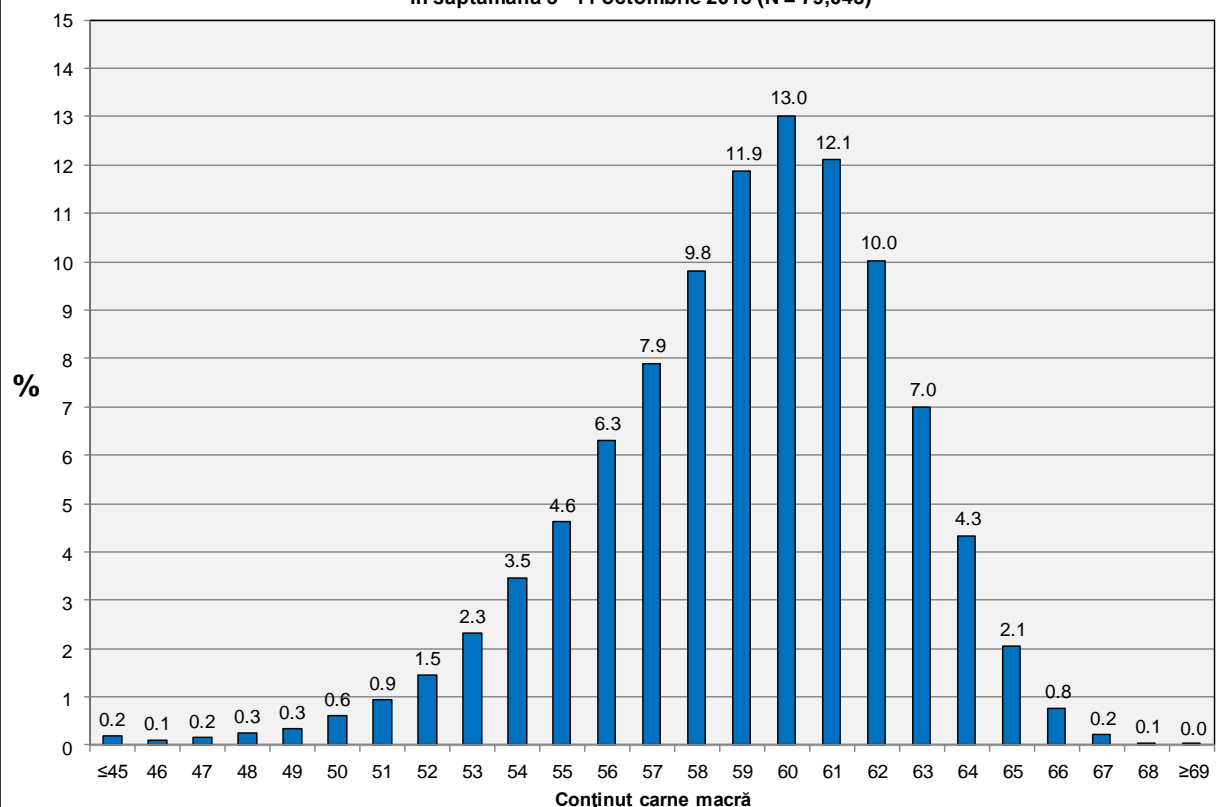
CLASA	% CARNE MACRĂ	NUMĂR CARCASE	% DIN TOTAL	% CARNE MACRĂ	GREUTATE CALDĂ - 2% (KG)
S	≥ 60	39,198	49.59	62.2	77.7
E	55 - 59.9	32,016	40.50	57.9	80.4
U	50 - 54.9	6,975	8.82	53.3	84.1
R	45 - 49.9	752	0.95	48.2	86.3
O	40 - 44.9	93	0.12	43.3	84.8
P	< 40	9	0.01	35.9	82.9
TOTAL		79,043	100.00	59.5	79.5

EVOLUȚIA SĂPTĂMÂNALĂ A GREUTĂȚII CARCASELOR CLASIFICATE

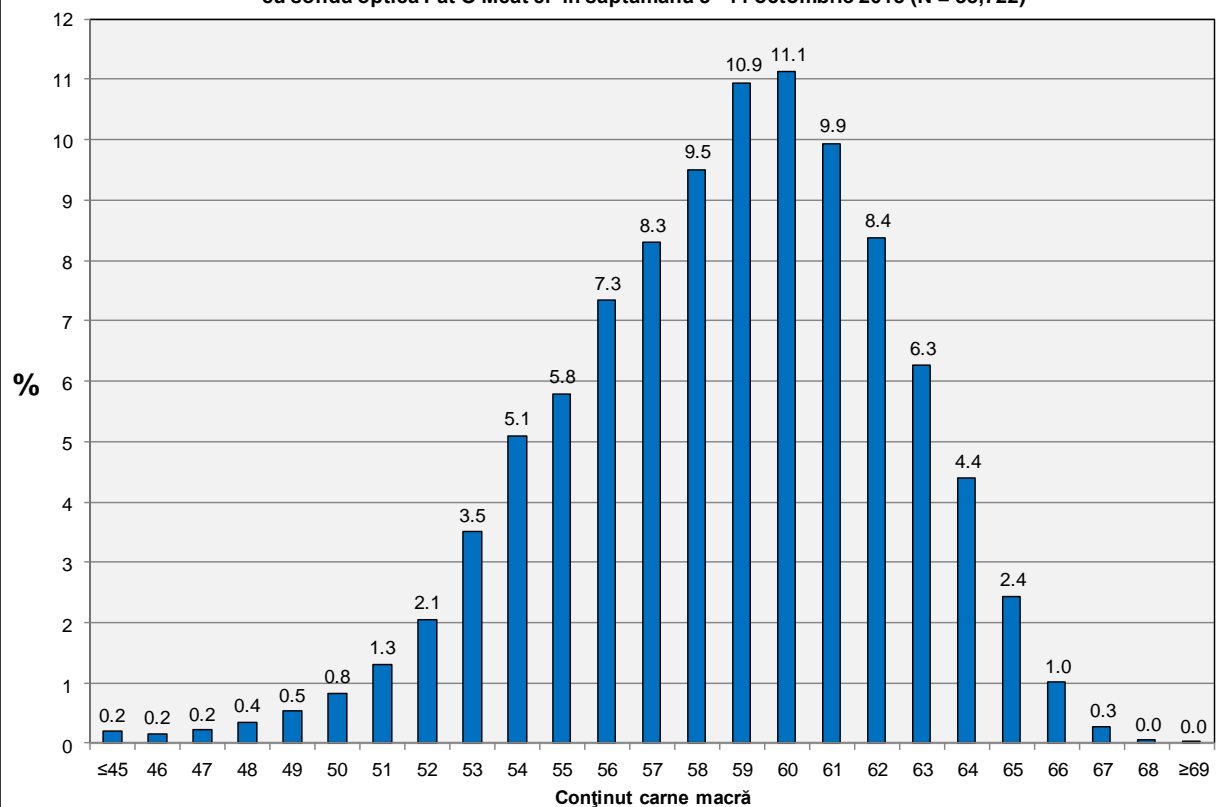




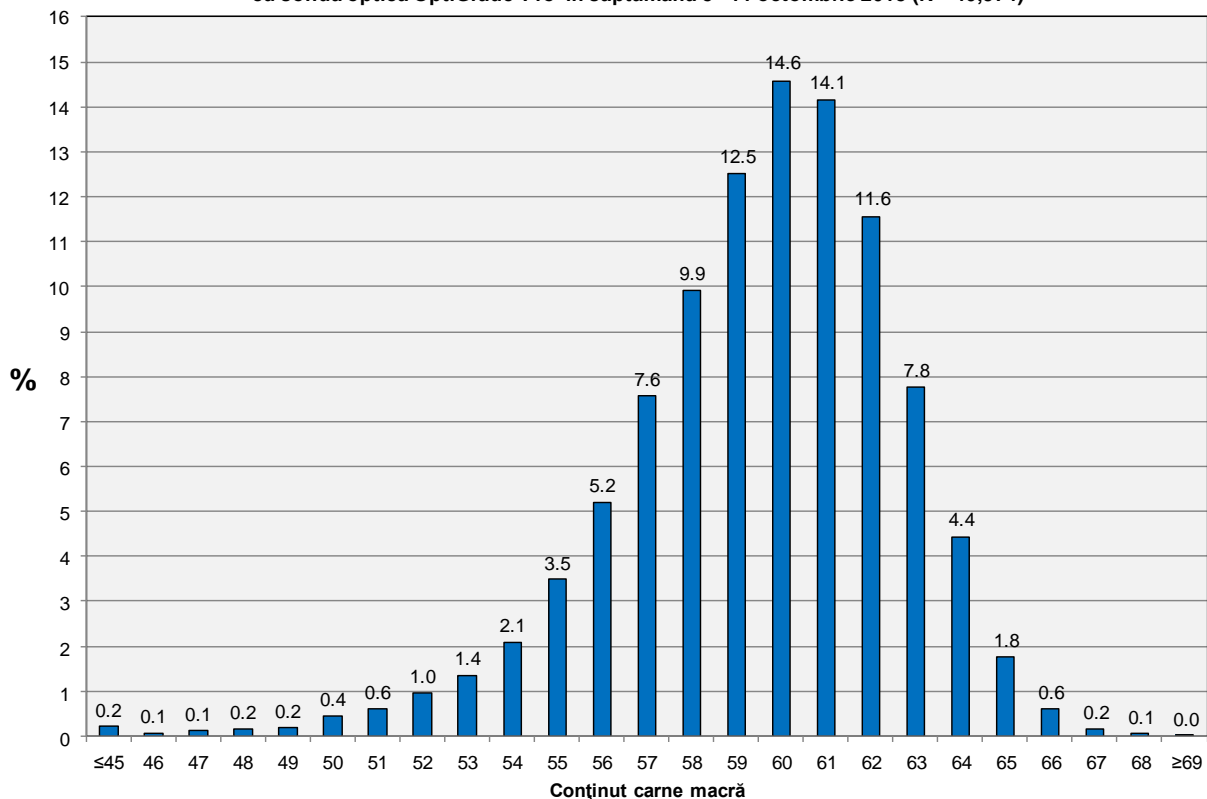
**Distribuția conținutului de carne macră a carcaselor clasificate în România
în săptămâna 5 - 11 octombrie 2015 (N = 79,043)**



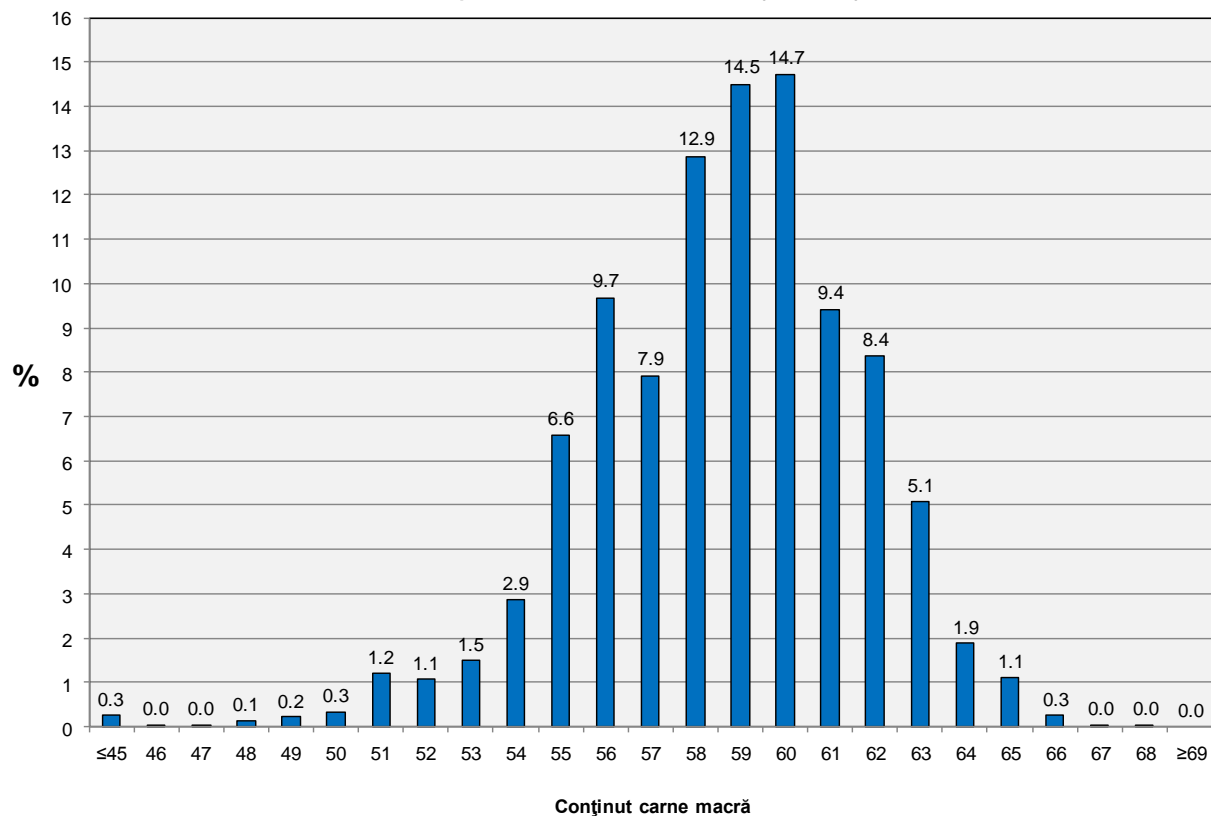
**Distribuția conținutului de carne macră a carcaselor clasificate în România cu echipamentul
cu sondă optică Fat O Meat'er în săptămâna 5 - 11 octombrie 2015 (N = 35,722)**



Distribuția conținutului de carne macră a carcaselor clasificate în România cu echipamentul cu sondă optică OptiGrade-Pro în săptămâna 5 - 11 octombrie 2015 (N = 40,974)

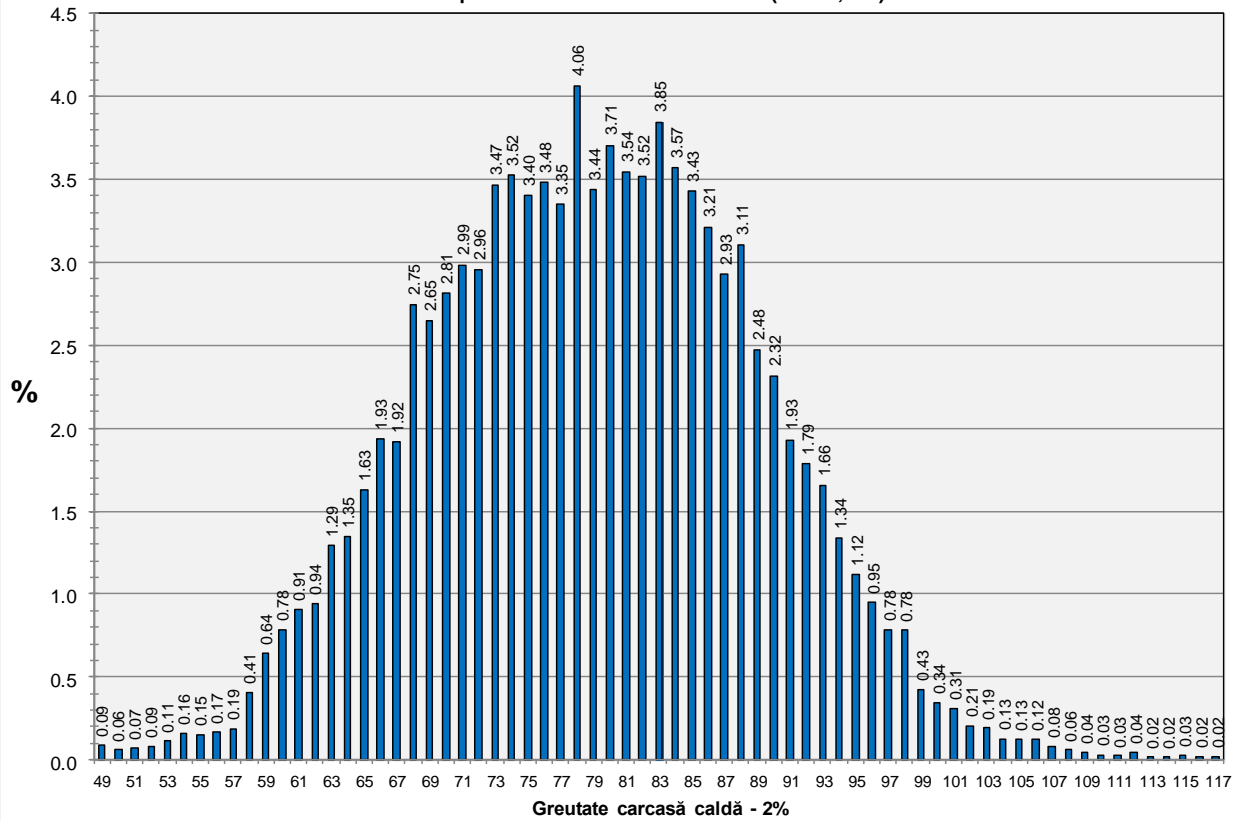


Distribuția conținutului de carne macră a carcaselor clasificate în România cu metoda ZP în săptămâna 5 - 11 octombrie 2015 (N = 2,347)

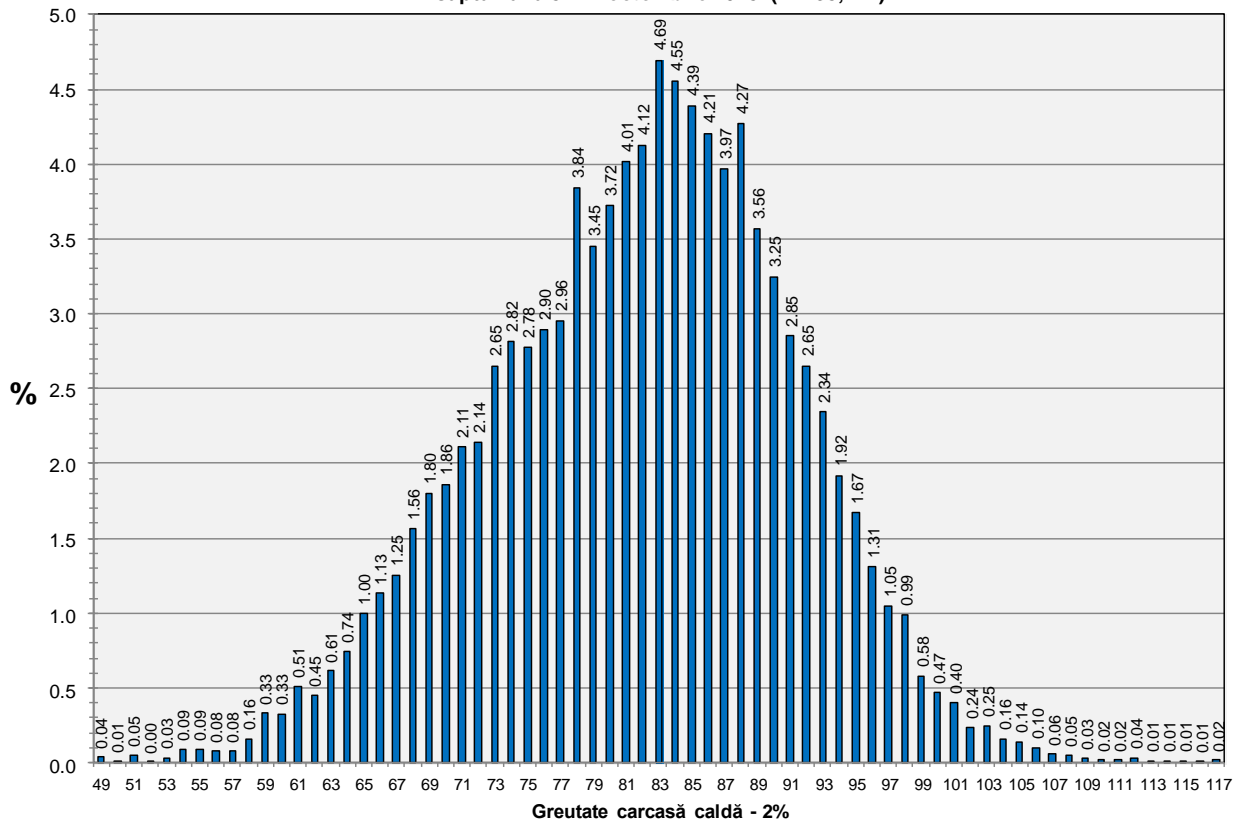




**Distribuția greutății carcaselor clasificate în România
în săptămâna 5 - 11 octombrie 2015 (N = 79,043)**

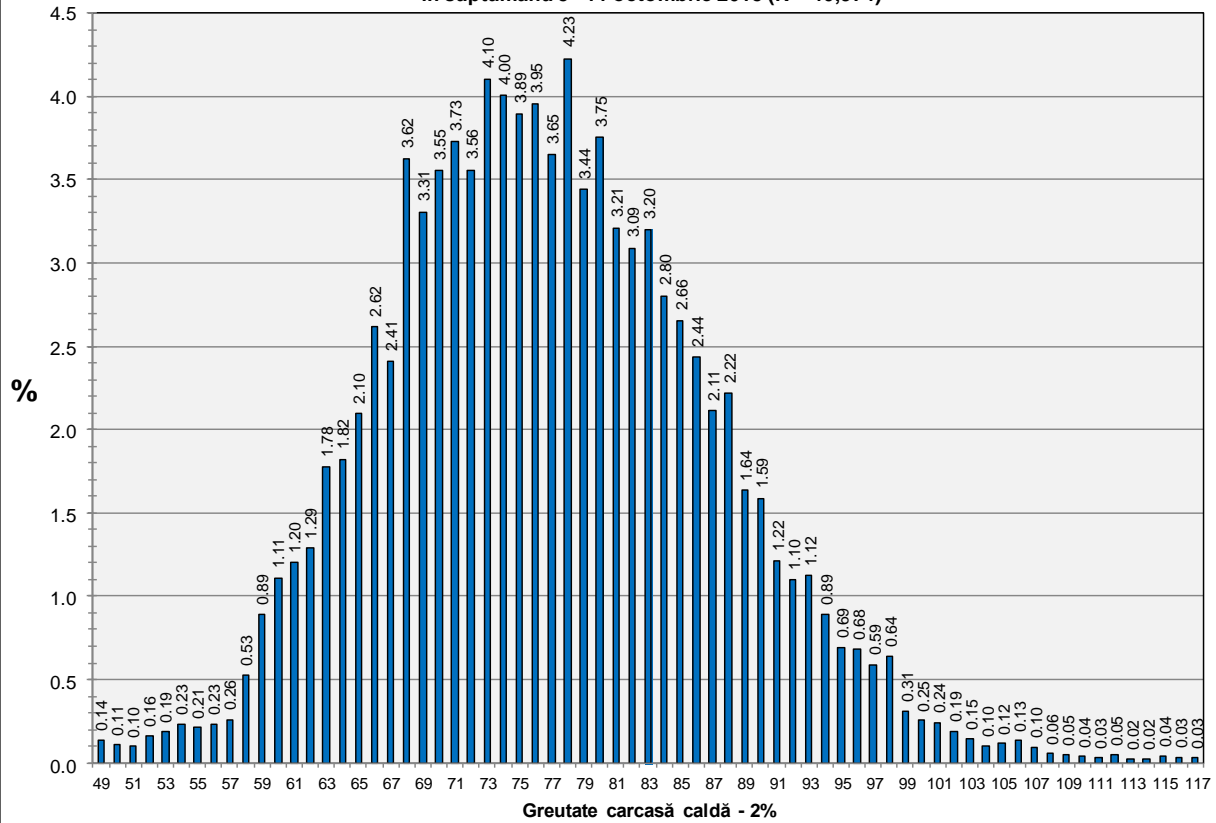


**Distribuția greutății carcaselor clasificate în România cu echipamentul cu sondă optică Fat-O-Meater
în săptămâna 5 - 11 octombrie 2015 (N = 35,722)**





Distribuția greutății carcaselor clasificate în România cu echipamentul cu sondă optică OptiGrade-Pro în săptămâna 5 - 11 octombrie 2015 (N = 40,974)



Distribuția greutății carcaselor clasificate în România cu metoda ZP în săptămâna 5 - 11 octombrie 2015 (N = 2,347)

