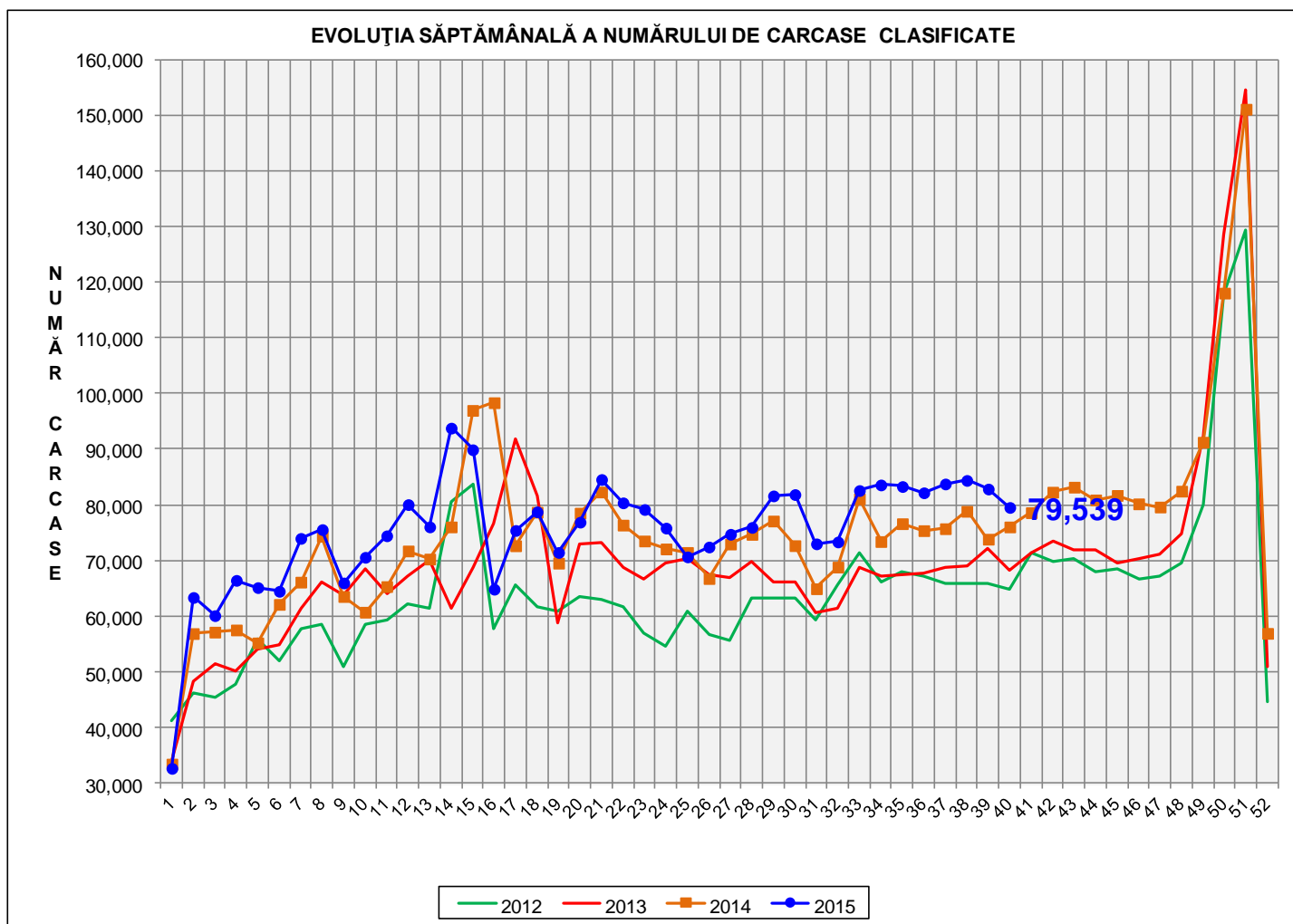


# Rezultatele clasificării carcaselor de porcine

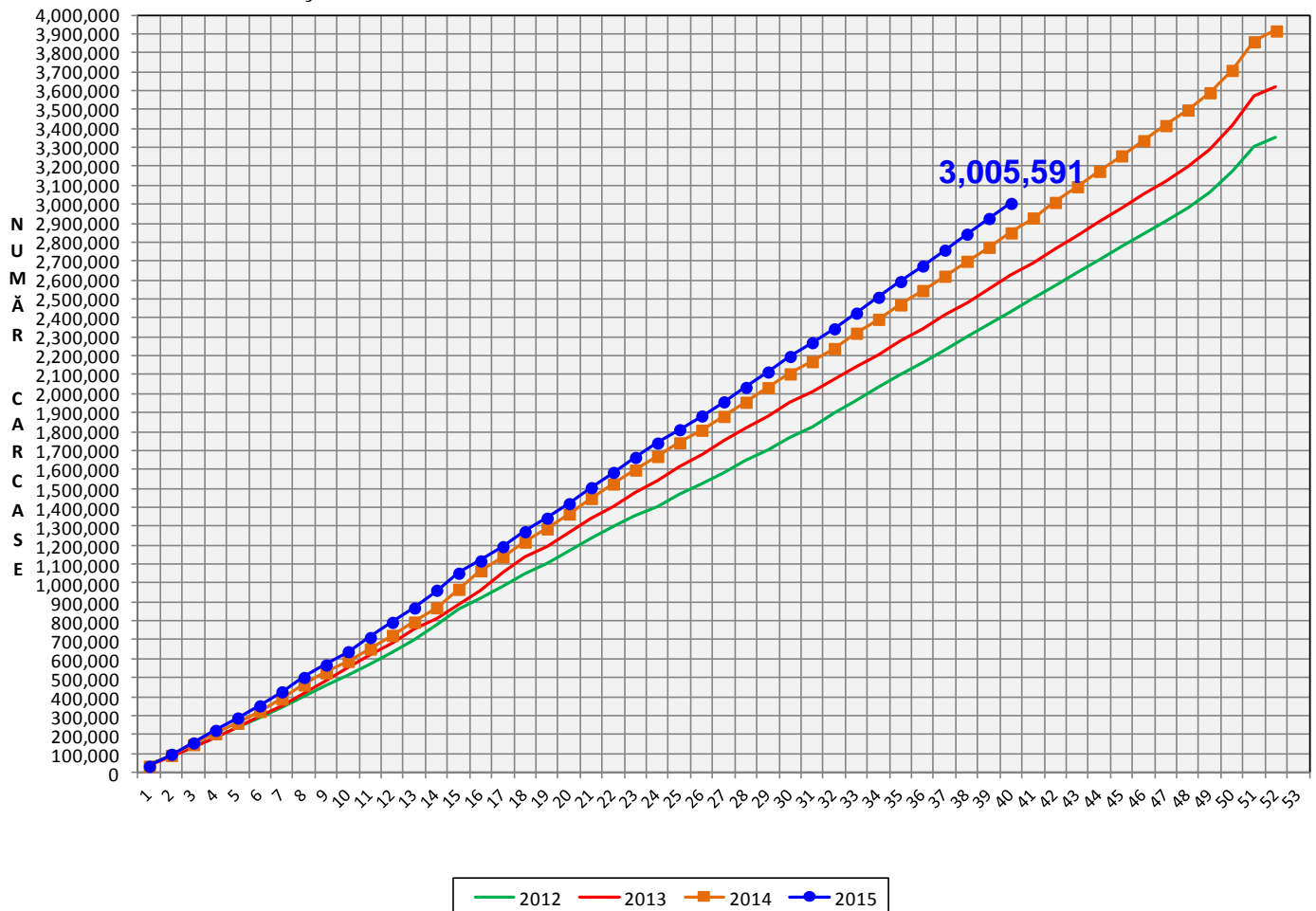
## Săptămâna 40 (28 septembrie – 4 octombrie 2015)



% Modificare	
S40 / S39	S40 2015/ S40 2014
-4.0%	4.6%



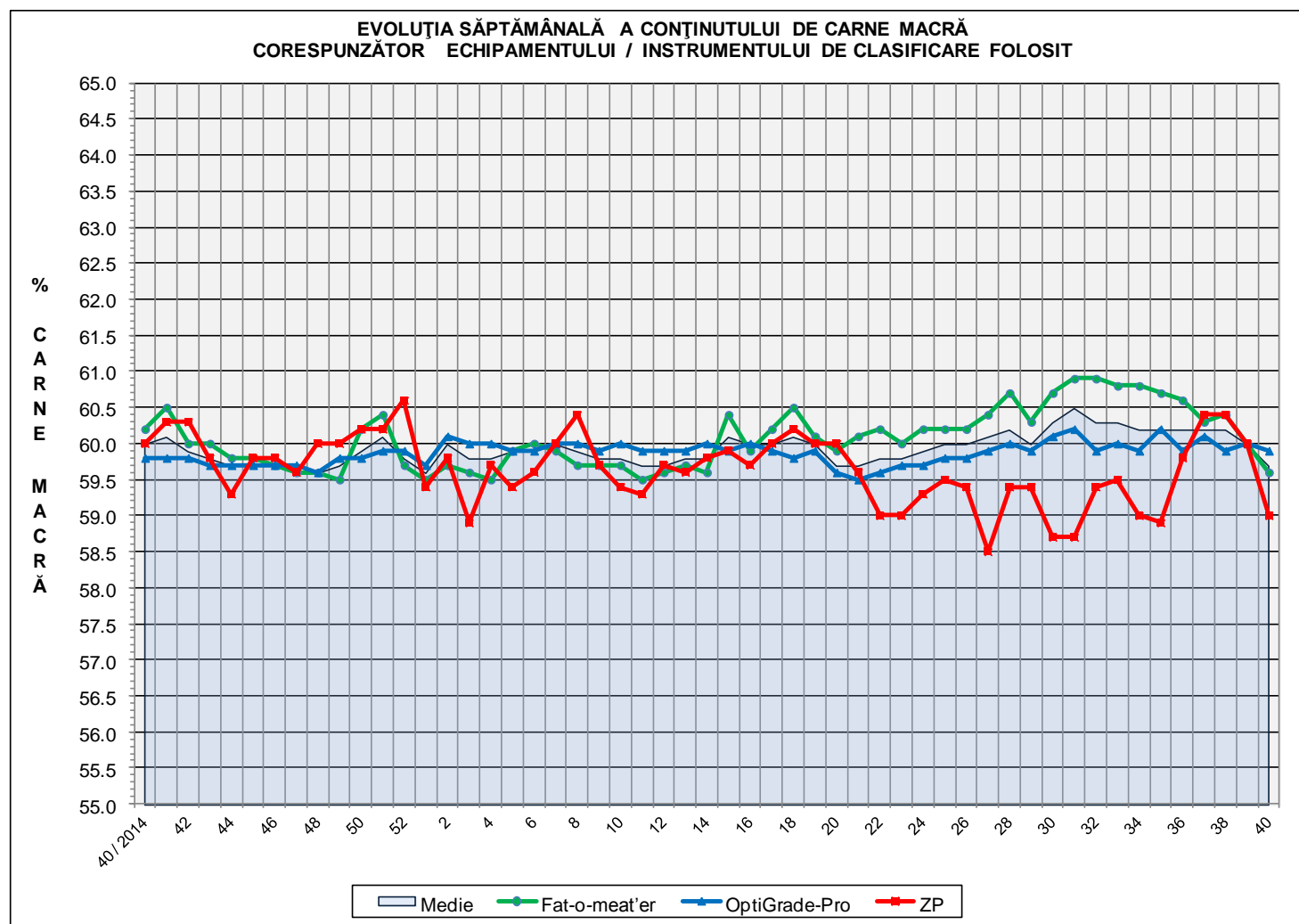
EVOLUȚIA SĂPTĂMÂNALĂ CUMULATIVĂ A NUMĂRULUI DE CARCASE CLASIFICATE



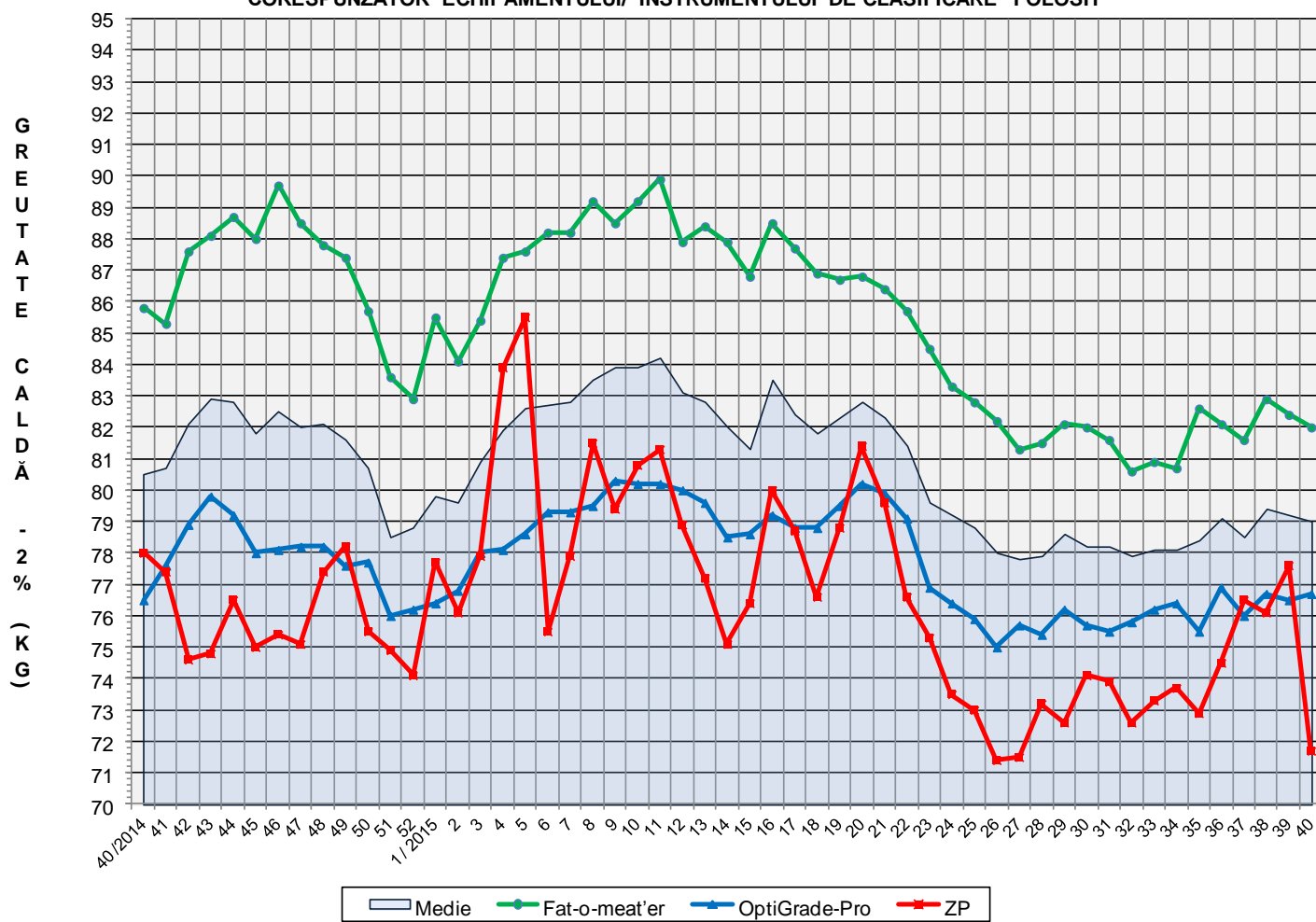
% Modificare
S40 2015/ S40 2014
5.5%

## Numărul de carcase clasificate în săptămâna 28 septembrie - 4 octombrie 2015 în funcție de echipamentul / instrumentul folosit

Metoda	Echipament / instrument	Număr carcase	% din total carcase
Sondă Optică	Fat-o-meat'er	36,320	45.66%
	OptiGrade-Pro	41,132	51.71%
ZP	Rigla	2,087	2.62%
TOTAL		79,539	100.00%



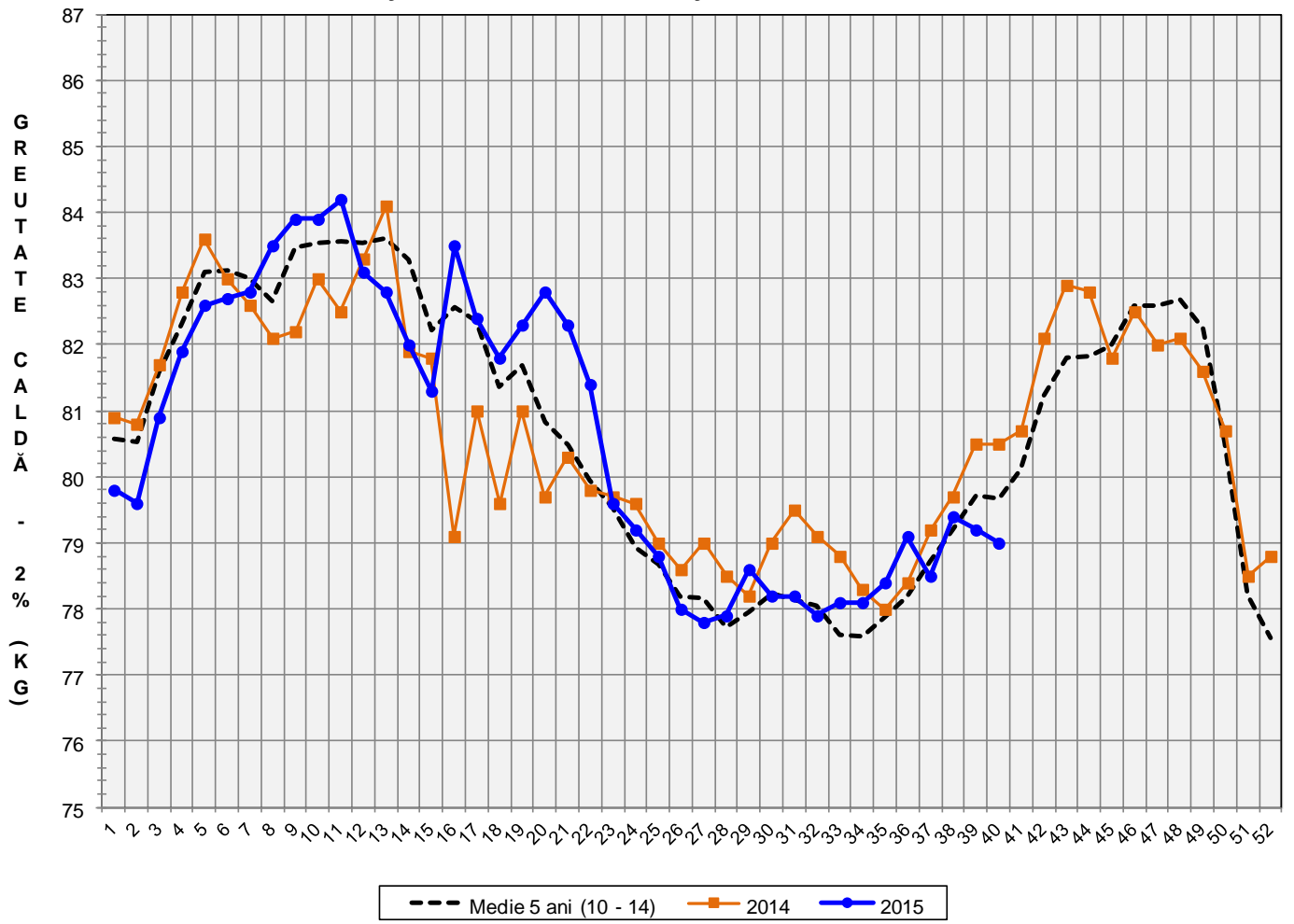
**EVOLUȚIA SĂPTĂMÂNALĂ A GREUTĂȚII CARCASELOR  
CORESPUNZĂTOR ECHIPAMENTULUI/ INSTRUMENTULUI DE CLASIFICARE FOLOSIT**

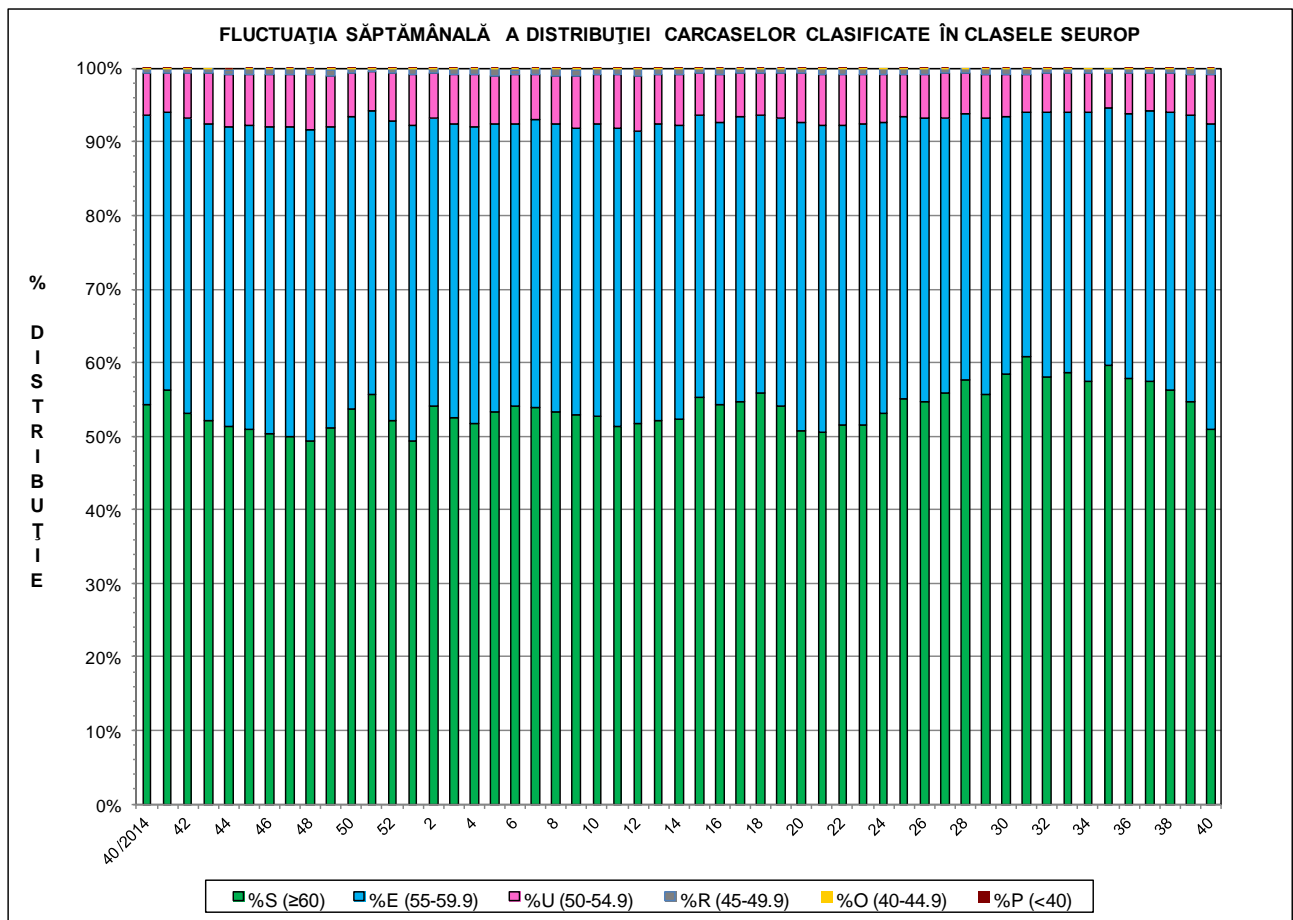
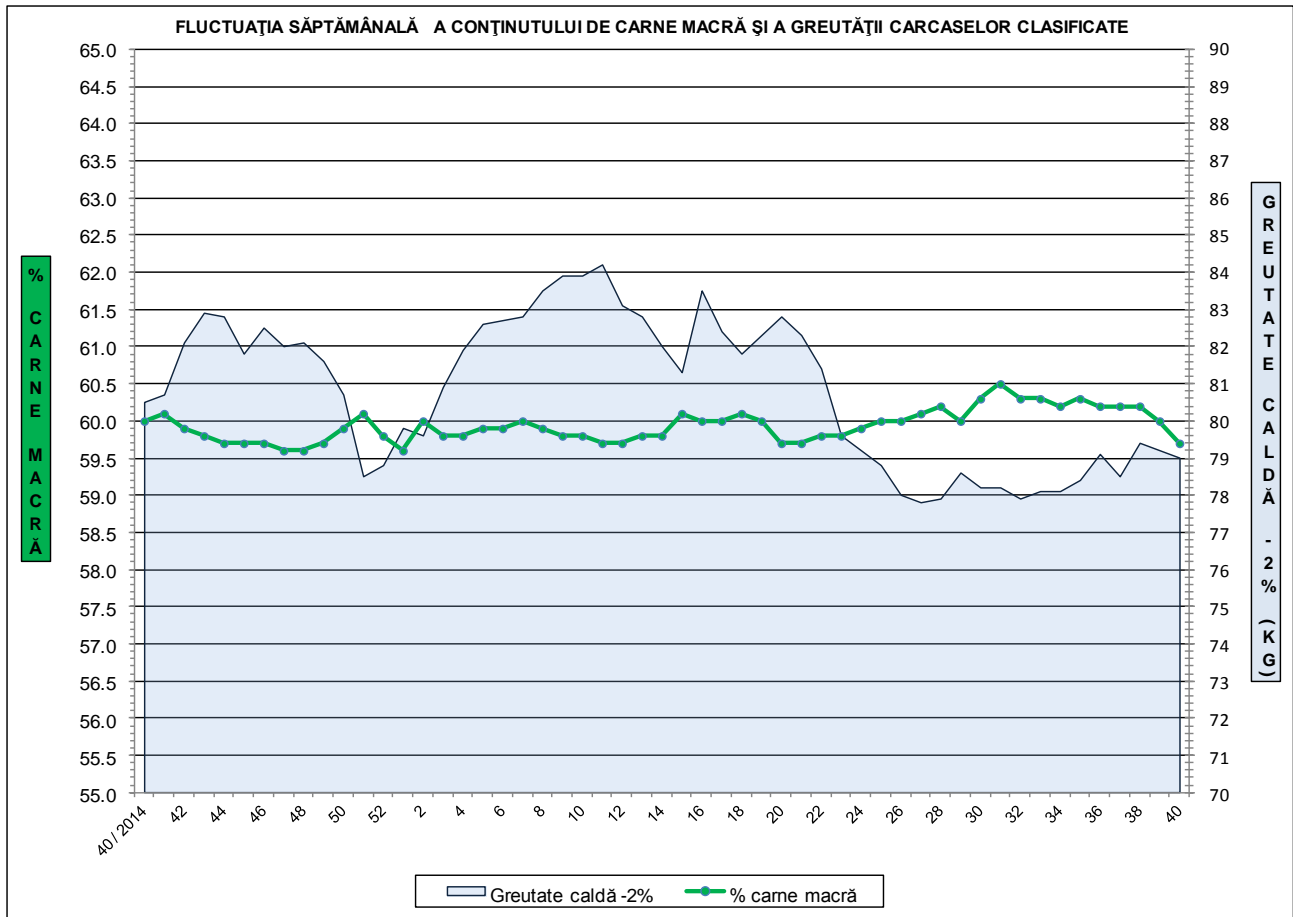


**ÎNCADRAREA ÎN CLASE A CARCASELOR DE PORCINE  
CLASIFICATE ÎN SĂPTĂMÂNA 28 SEPTEMBRIE - 4 OCTOMBRIE 2015**

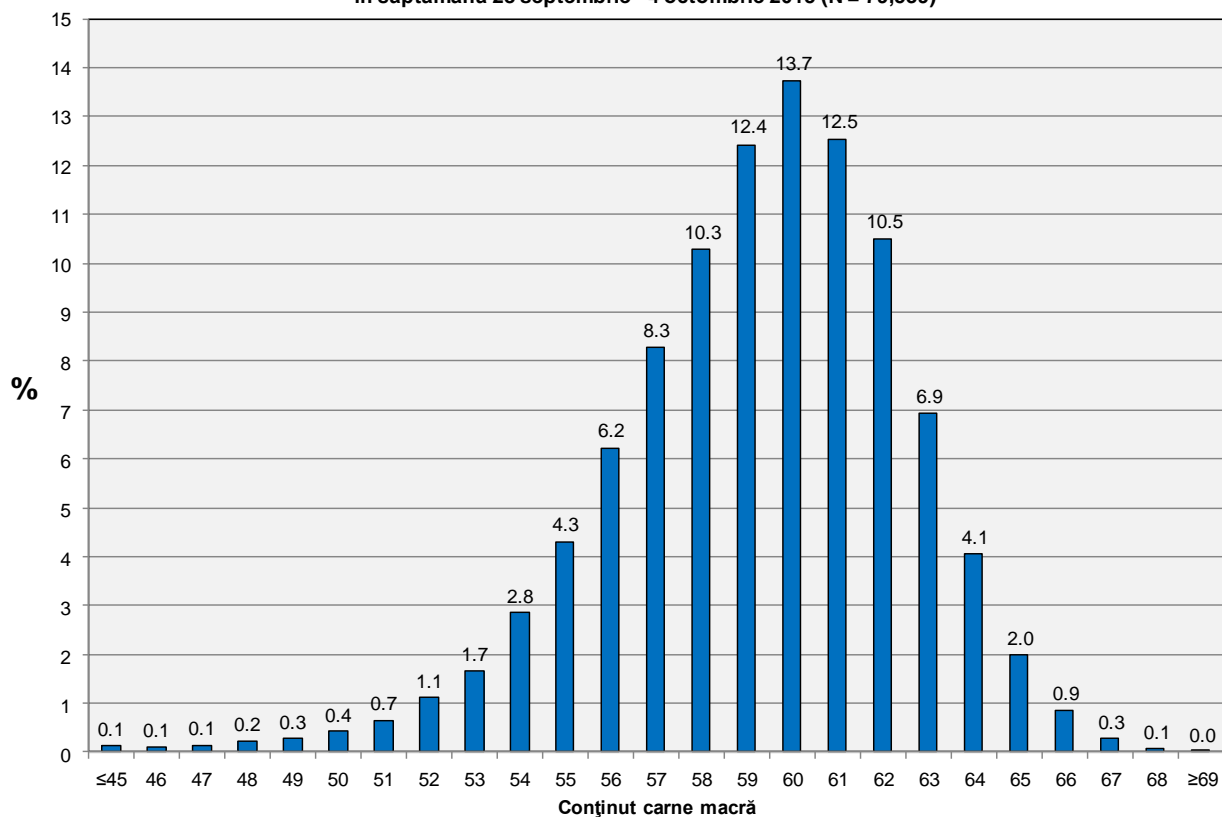
CLASA	% CARNE MACRĂ	NUMĂR CARCASE	% DIN TOTAL	% CARNE MACRĂ	GREUTATE CALDĂ - 2% (KG)
<b>S</b>	<b>≥ 60</b>	<b>40,505</b>	<b>50.92</b>	<b>62.2</b>	<b>77.7</b>
<b>E</b>	<b>55 - 59.9</b>	<b>33,002</b>	<b>41.49</b>	<b>58.0</b>	<b>80.0</b>
<b>U</b>	<b>50 - 54.9</b>	<b>5,336</b>	<b>6.71</b>	<b>53.3</b>	<b>82.3</b>
<b>R</b>	<b>45 - 49.9</b>	<b>637</b>	<b>0.80</b>	<b>48.2</b>	<b>83.6</b>
<b>O</b>	<b>40 - 44.9</b>	<b>53</b>	<b>0.07</b>	<b>43.4</b>	<b>80.8</b>
<b>P</b>	<b>&lt; 40</b>	<b>6</b>	<b>0.01</b>	<b>39.0</b>	<b>74.1</b>
<b>TOTAL</b>		<b>79,539</b>	<b>100.00</b>	<b>59.7</b>	<b>79.0</b>

EVOLUȚIA SĂPTĂMÂNALĂ A GREUTĂȚII CARCASELOR CLASIFICATE

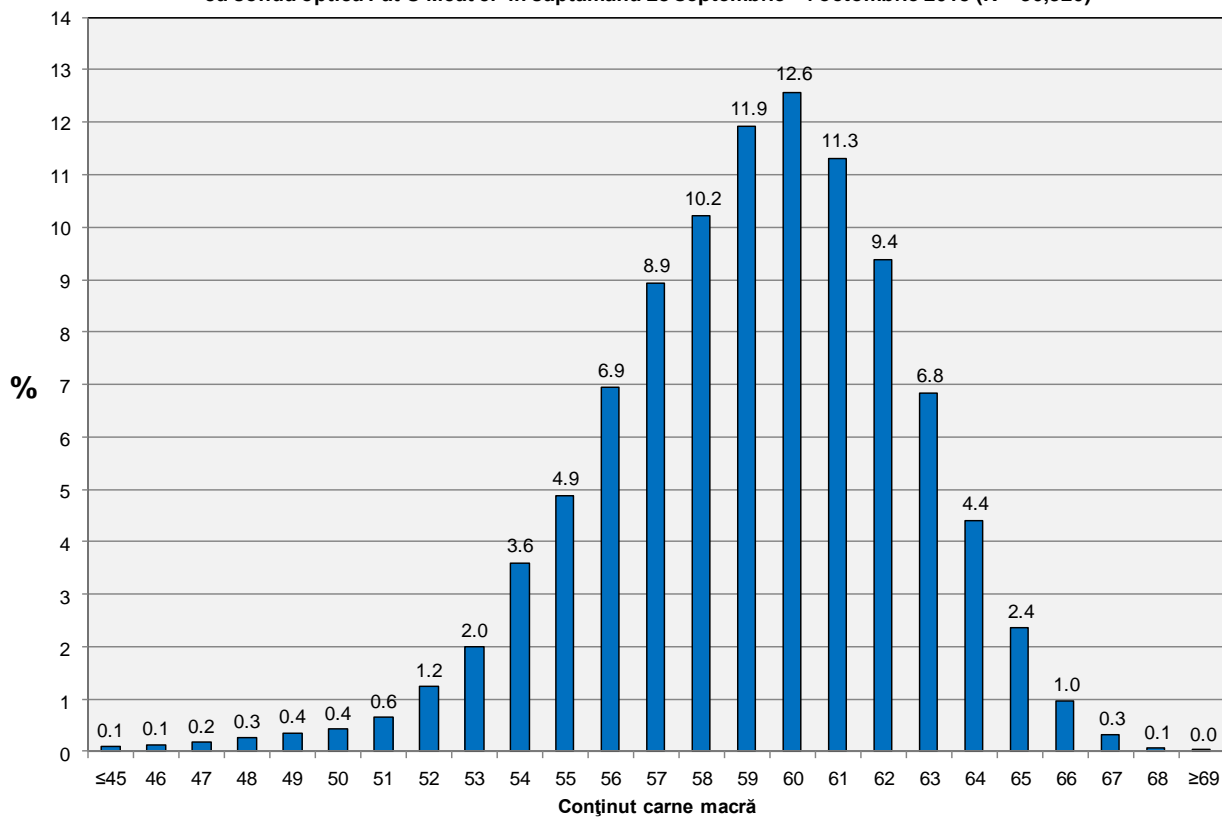




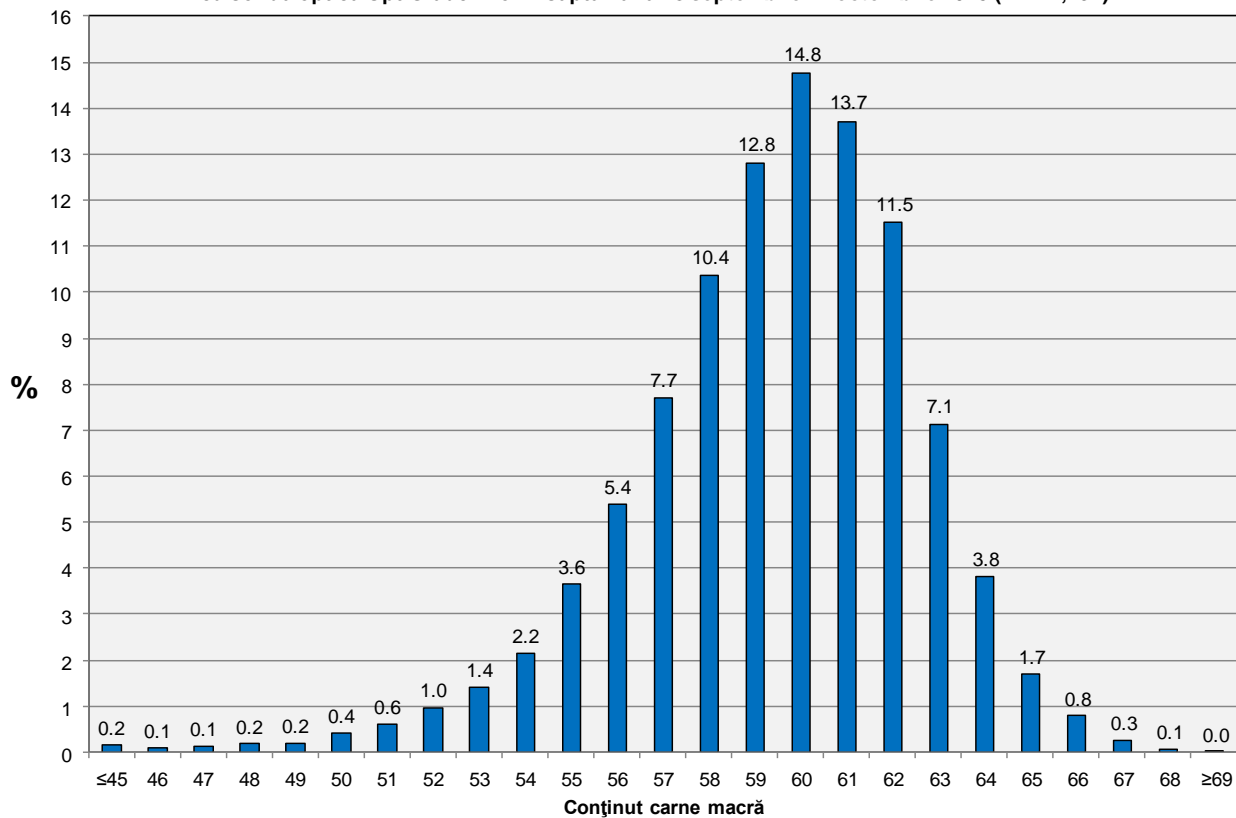
**Distribuția conținutului de carne macră a carcaselor clasificate în România  
în săptămâna 28 septembrie - 4 octombrie 2015 (N = 79,539)**



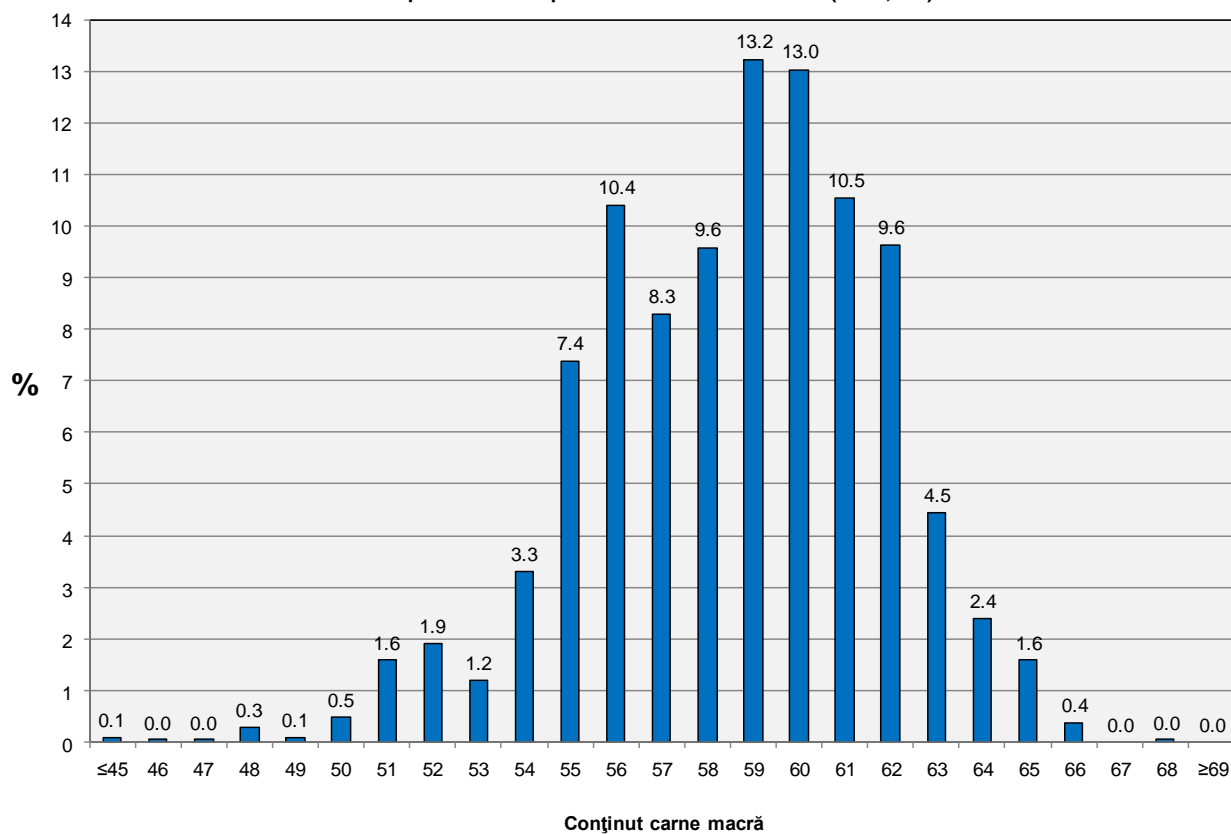
**Distribuția conținutului de carne macră a carcaselor clasificate în România cu echipamentul  
cu sondă optică Fat O Meat'er în săptămâna 28 septembrie - 4 octombrie 2015 (N = 36,320)**



**Distribuția conținutului de carne macră a carcaselor clasificate în România cu echipamentul cu sondă optică OptiGrade-Pro în săptămâna 28 septembrie - 4 octombrie 2015 (N = 41,132)**



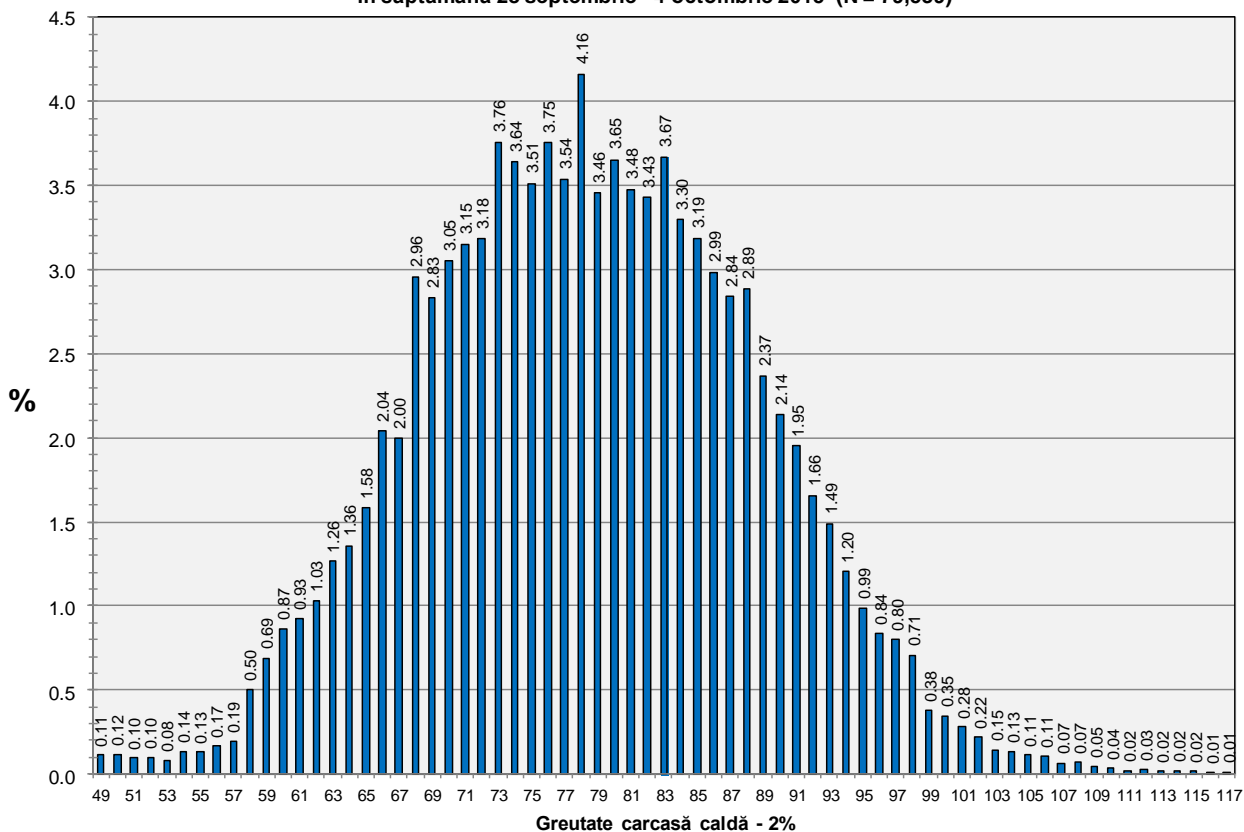
**Distribuția conținutului de carne macră a carcaselor clasificate în România cu metoda ZP în săptămâna 28 septembrie - 4 octombrie 2015 (N = 2,087)**



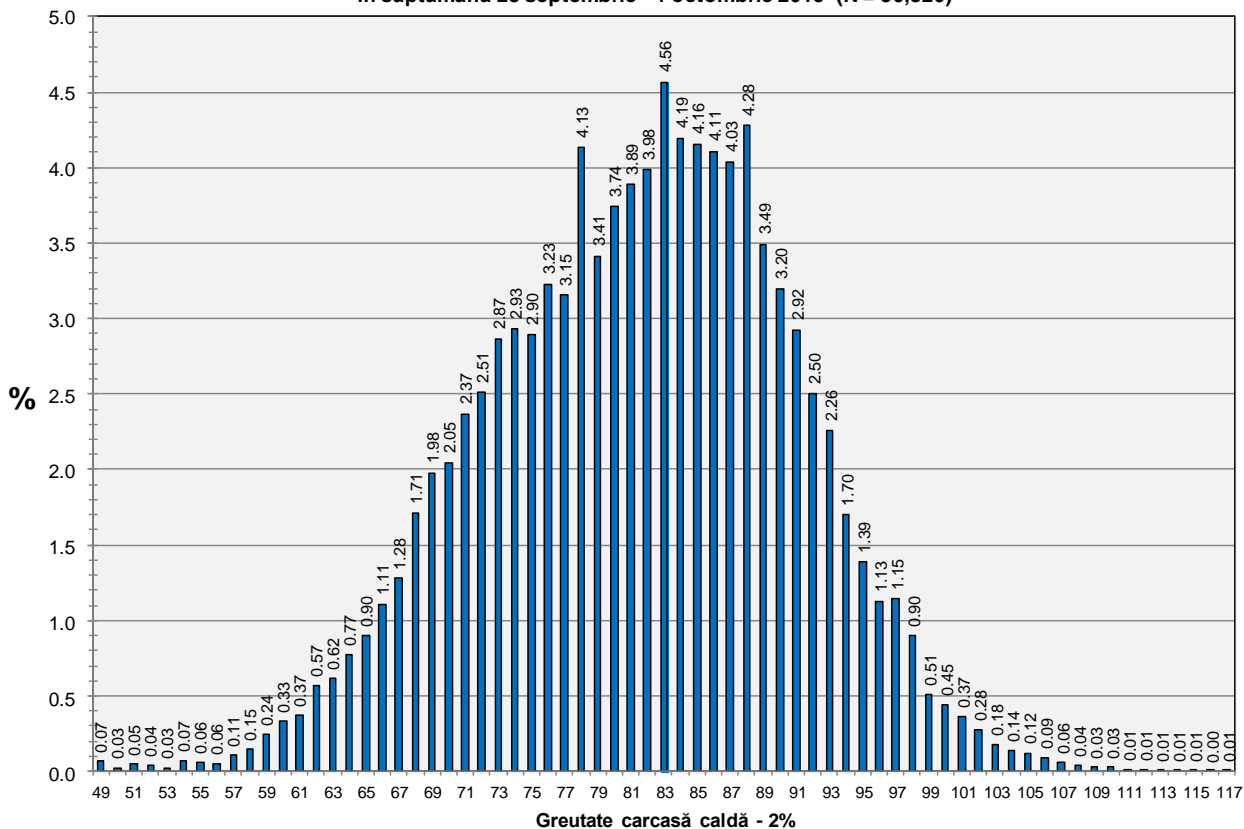




**Distribuția greutății carcaselor clasificate în România  
în săptămâna 28 septembrie - 4 octombrie 2015 (N = 79,539)**

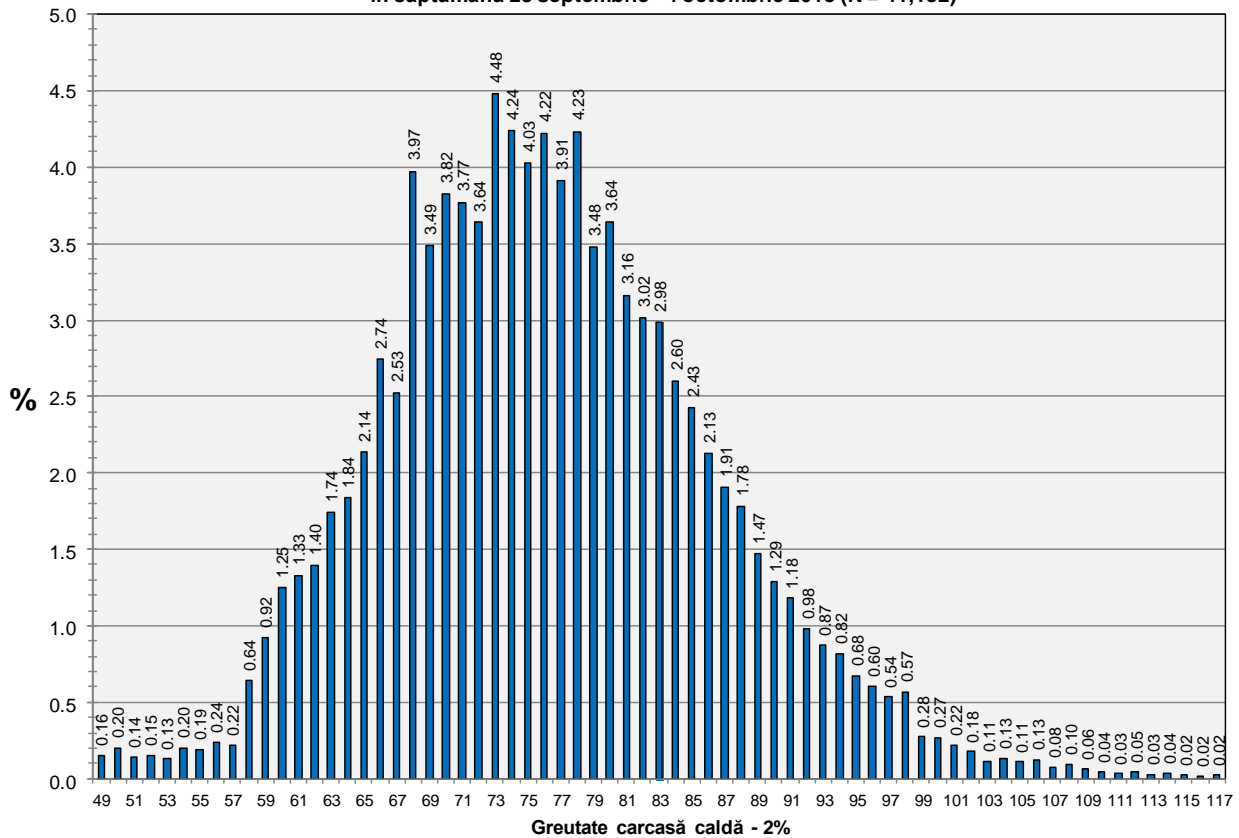


**Distribuția greutății carcaselor clasificate în România cu echipamentul cu sondă optică Fat-O-Meater  
în săptămâna 28 septembrie - 4 octombrie 2015 (N = 36,320)**





**Distribuția greutății carcaselor clasificate în România cu echipamentul cu sondă optică OptiGrade-Pro în săptămâna 28 septembrie - 4 octombrie 2015 (N = 41,132)**



**Distribuția greutății carcaselor clasificate în România cu metoda ZP în săptămâna 28 septembrie - 4 octombrie 2015 (N = 2,087)**

