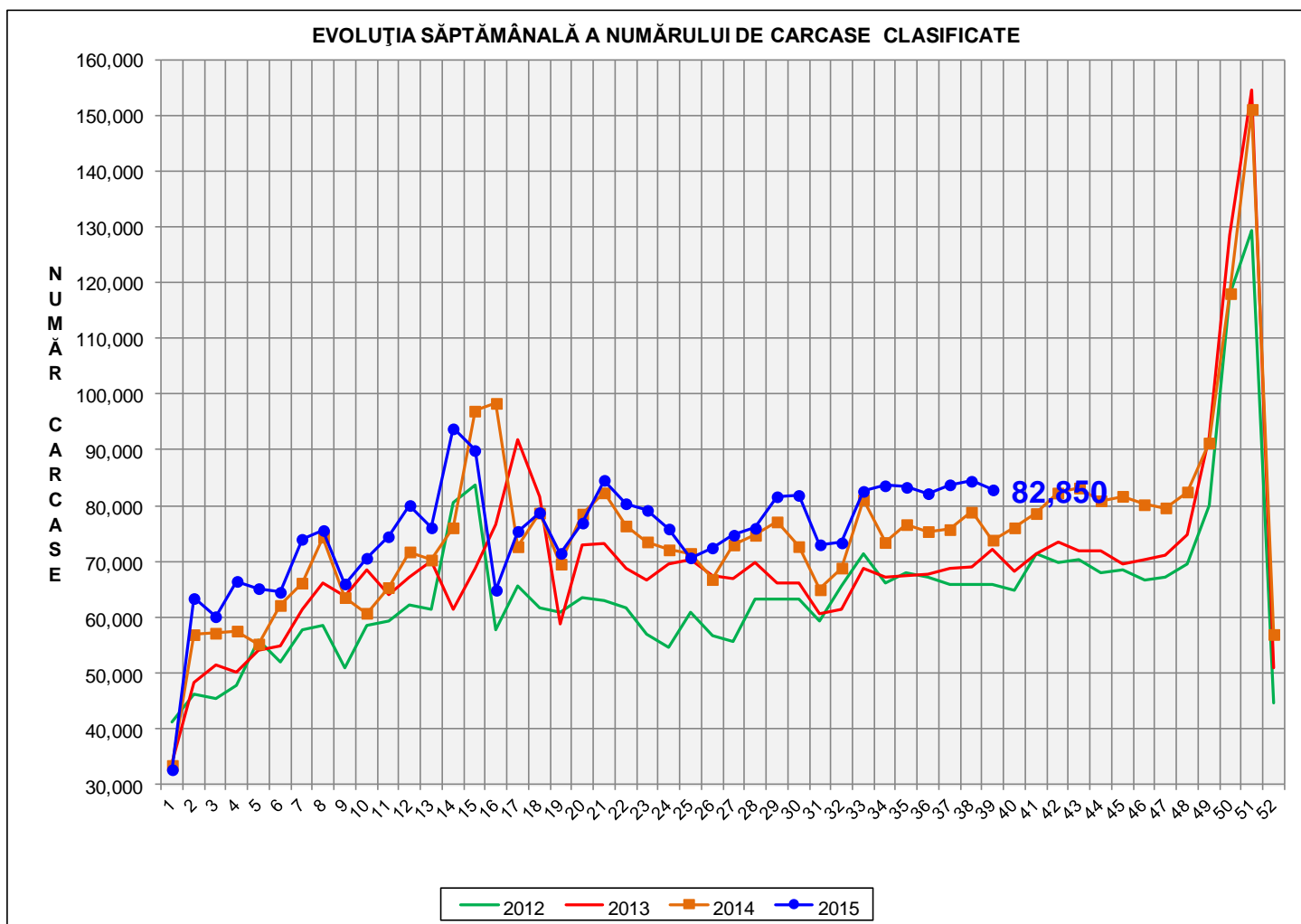


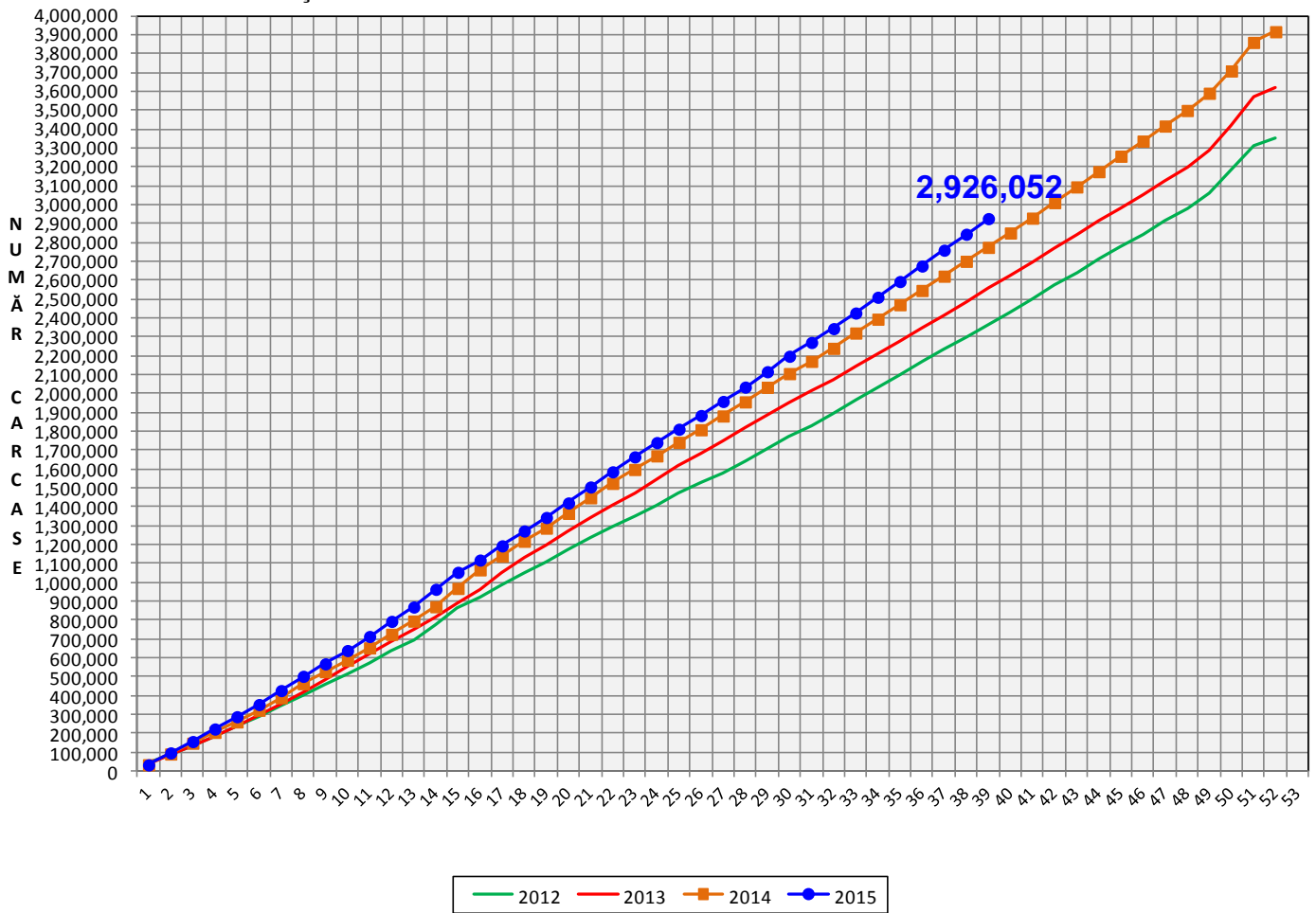
Rezultatele clasificării carcaselor de porcine

Săptămâna 39 (21 – 27 septembrie 2015)



| % Modificare | |
|--------------|-----------------------|
| S39 / S38 | S39 2015/ S39 2014 |
| -1.8% | 12.2% |

EVOLUȚIA SĂPTĂMÂNALĂ CUMULATIVĂ A NUMĂRULUI DE CARCASE CLASIFICATE



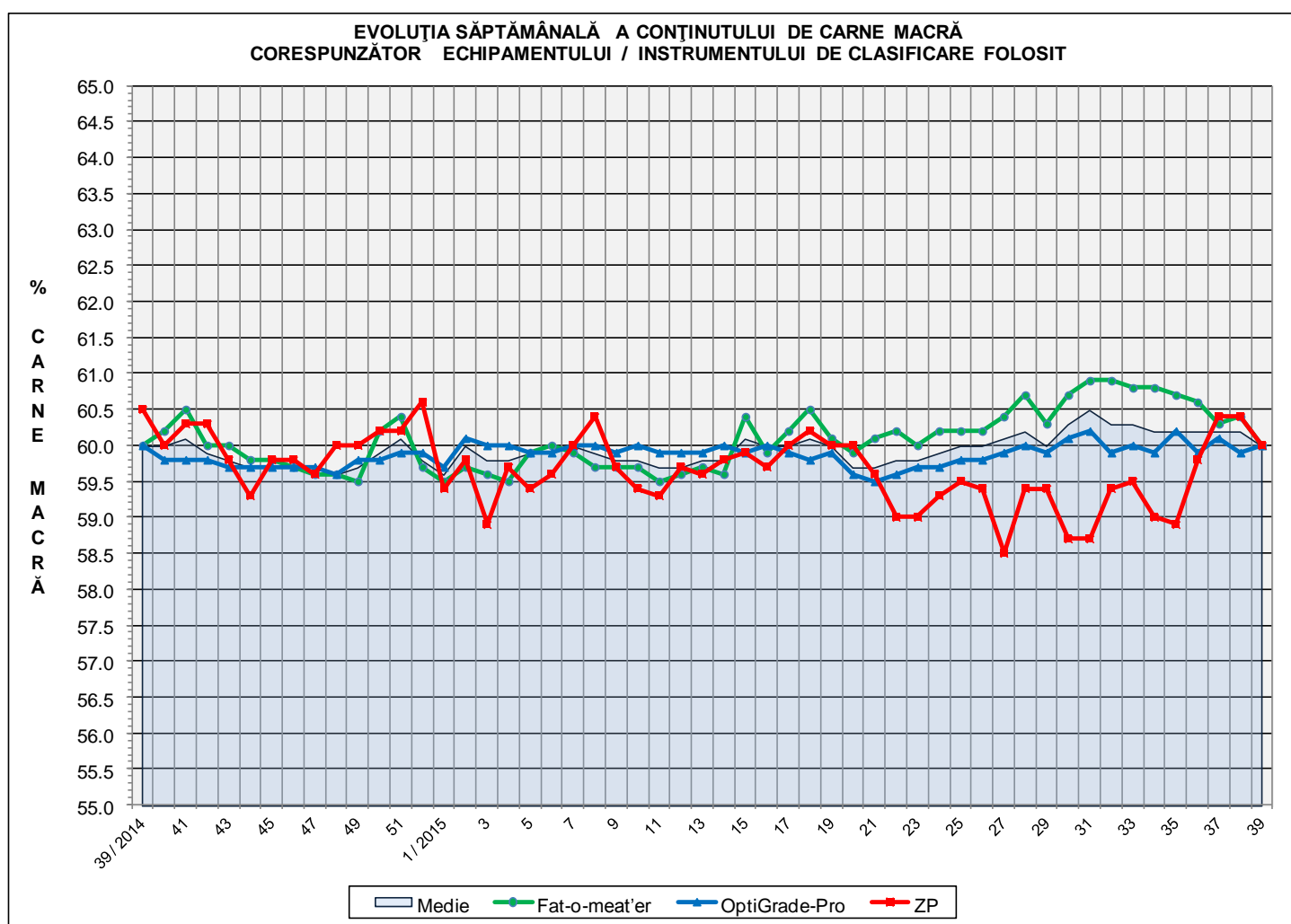
% Modificare

S39 2015/
S39 2014

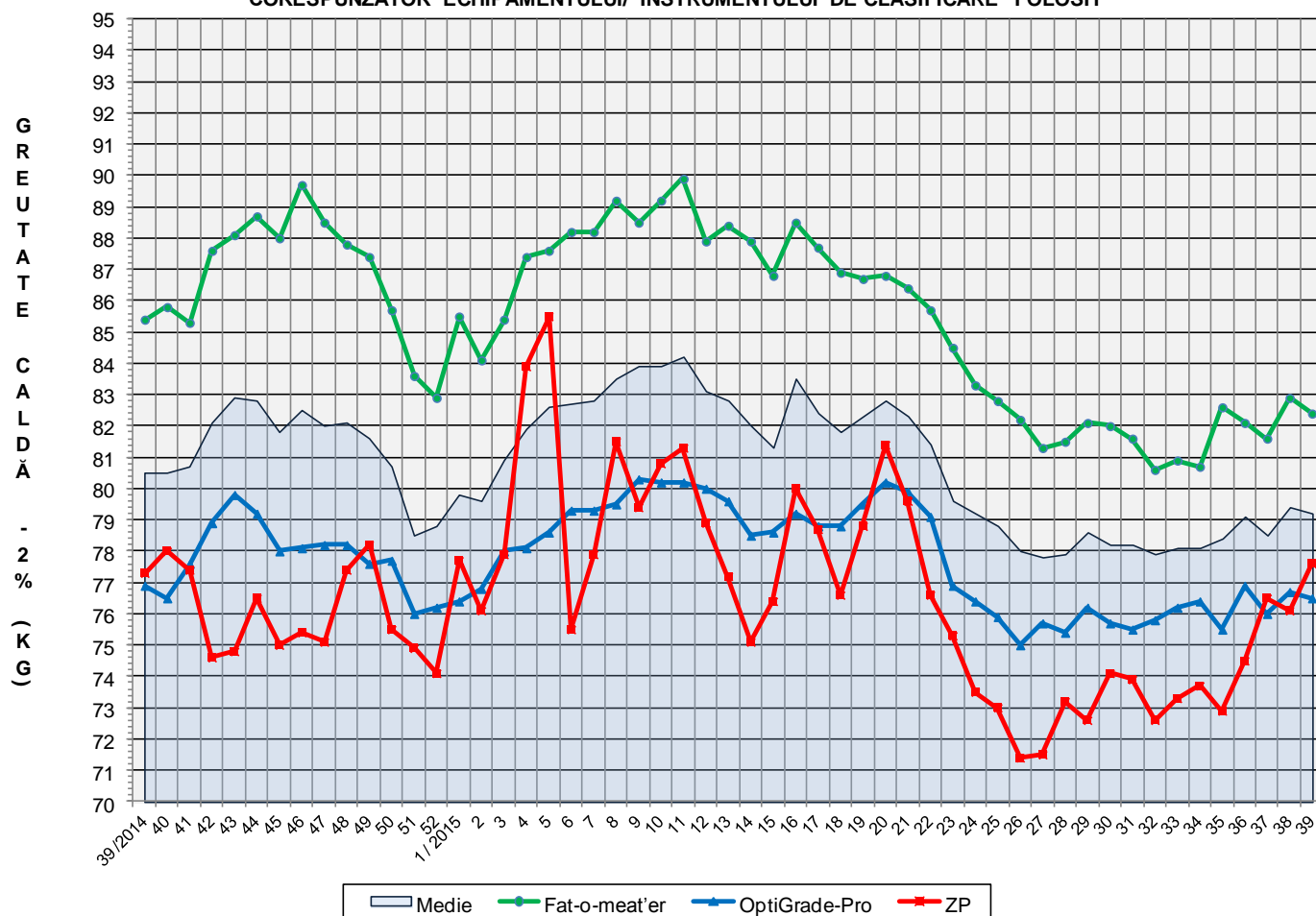
5.5%

Numărul de carcase clasificate în săptămâna 21 - 27 septembrie 2015 în funcție de echipamentul / instrumentul folosit

| Metoda | Echipament / instrument | Număr carcase | % din total carcase |
|--------------|-------------------------|---------------|---------------------|
| Sondă Optică | Fat-o-meat'er | 36,468 | 44.02% |
| | OptiGrade-Pro | 42,941 | 51.83% |
| ZP | Rigla | 3,441 | 4.15% |
| TOTAL | | 82,850 | 100.00% |



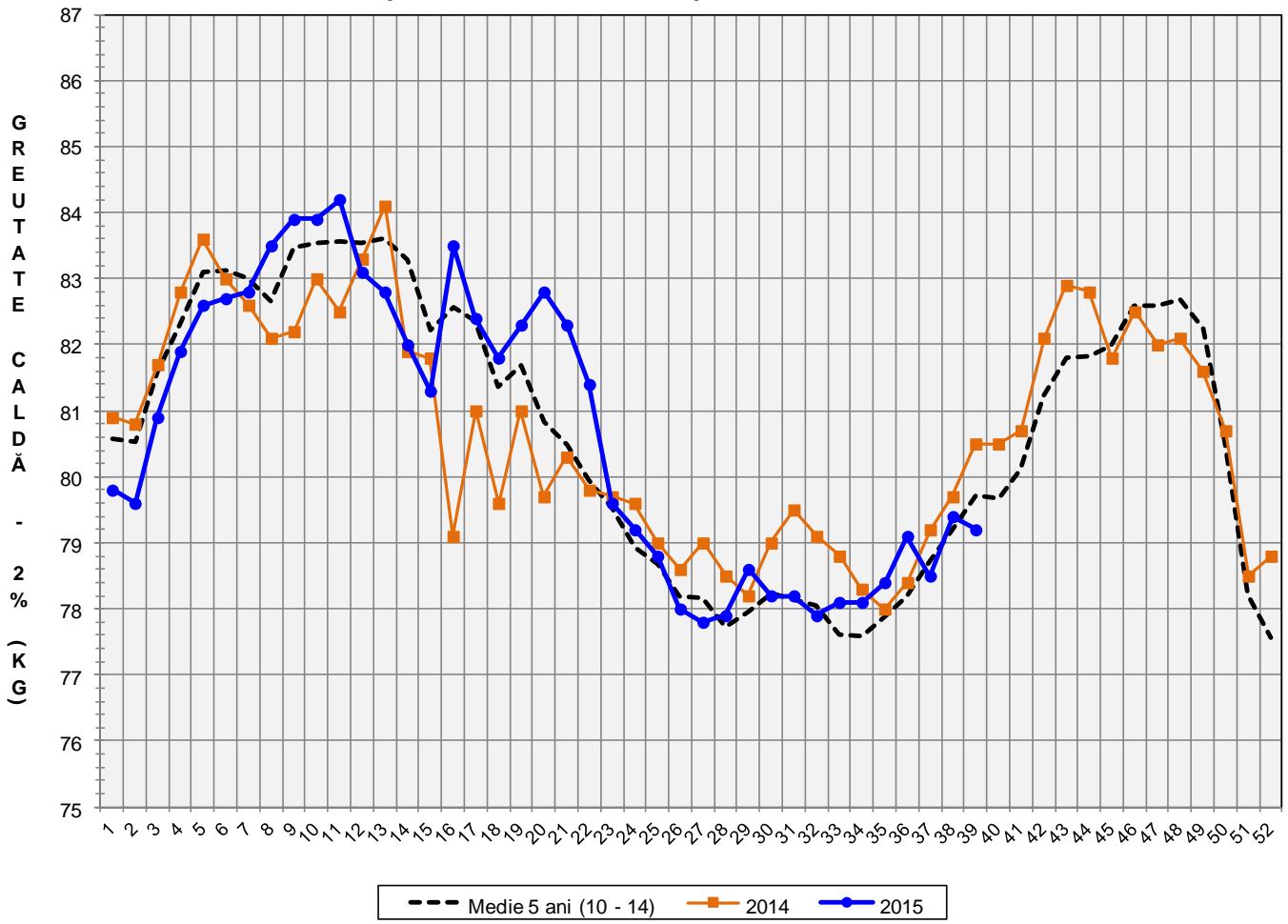
**EVOLUȚIA SĂPTĂMÂNALĂ A GREUTĂȚII CARCASELOR
CORESPUNZĂTOR ECHIPAMENTULUI/ INSTRUMENTULUI DE CLASIFICARE FOLOSIT**

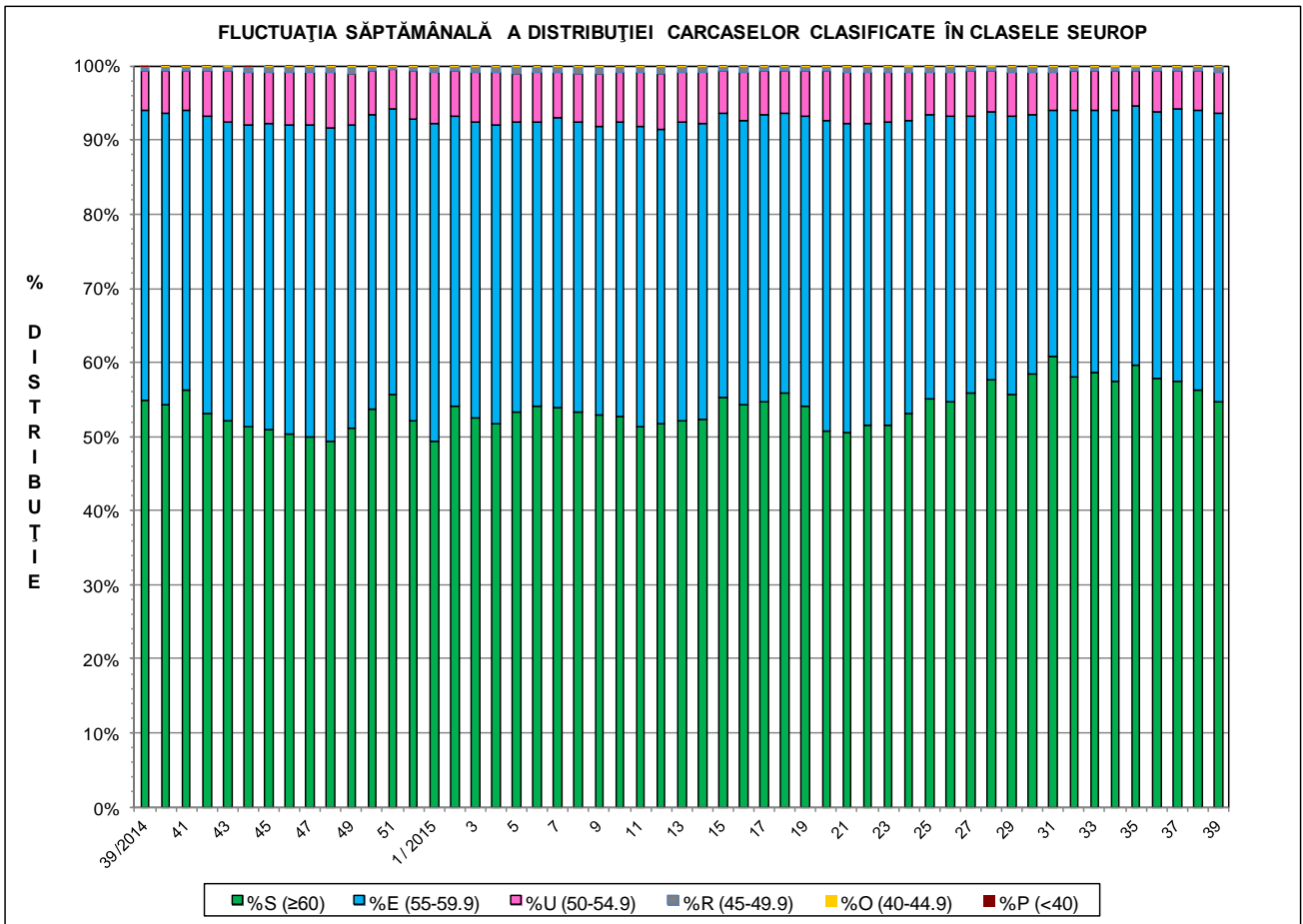
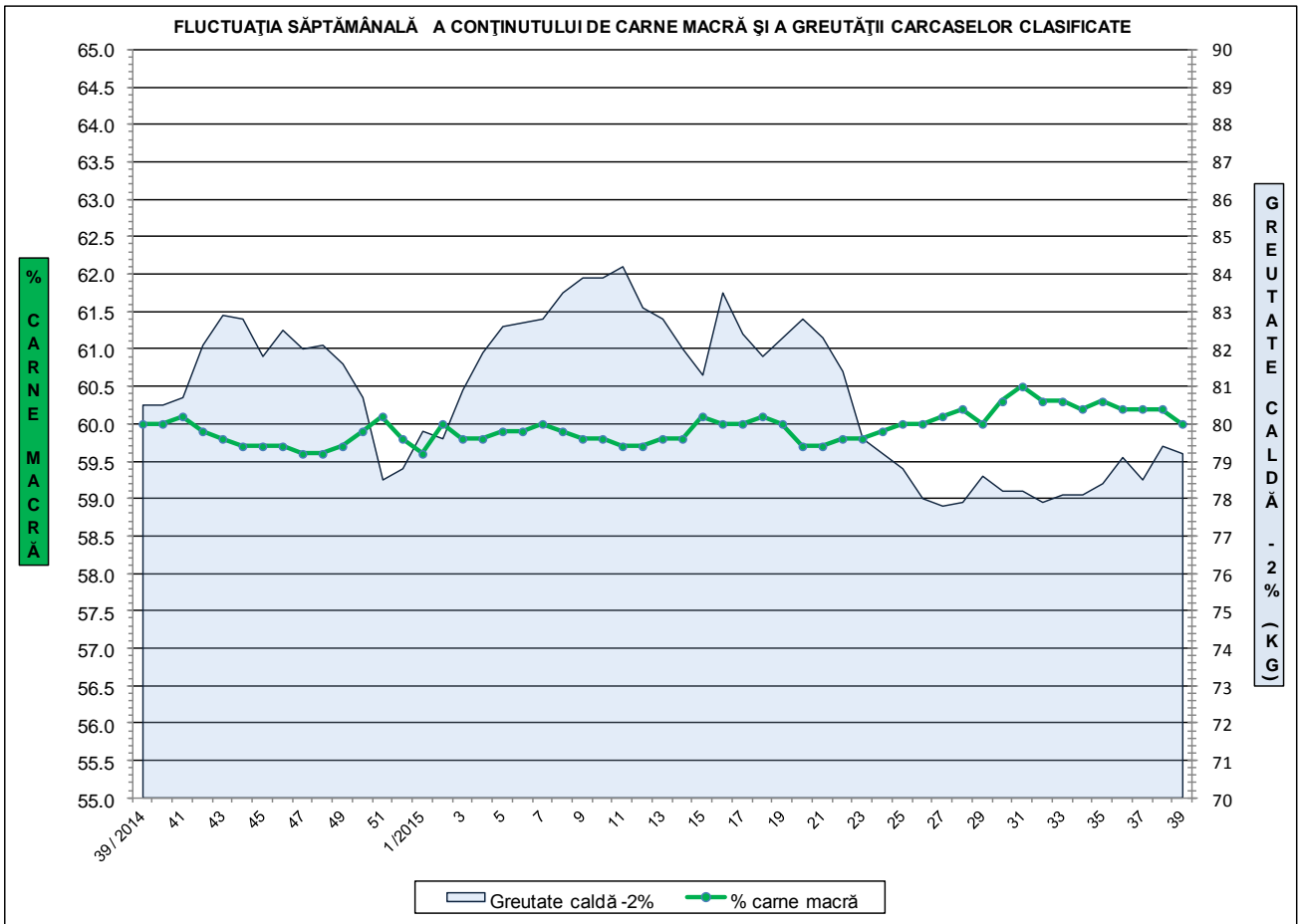


**ÎNCADRAREA ÎN CLASE A CARCASELOR DE PORCINE
CLASIFICATE ÎN SĂPTĂMÂNA 21 - 27 SEPTEMBRIE 2015**

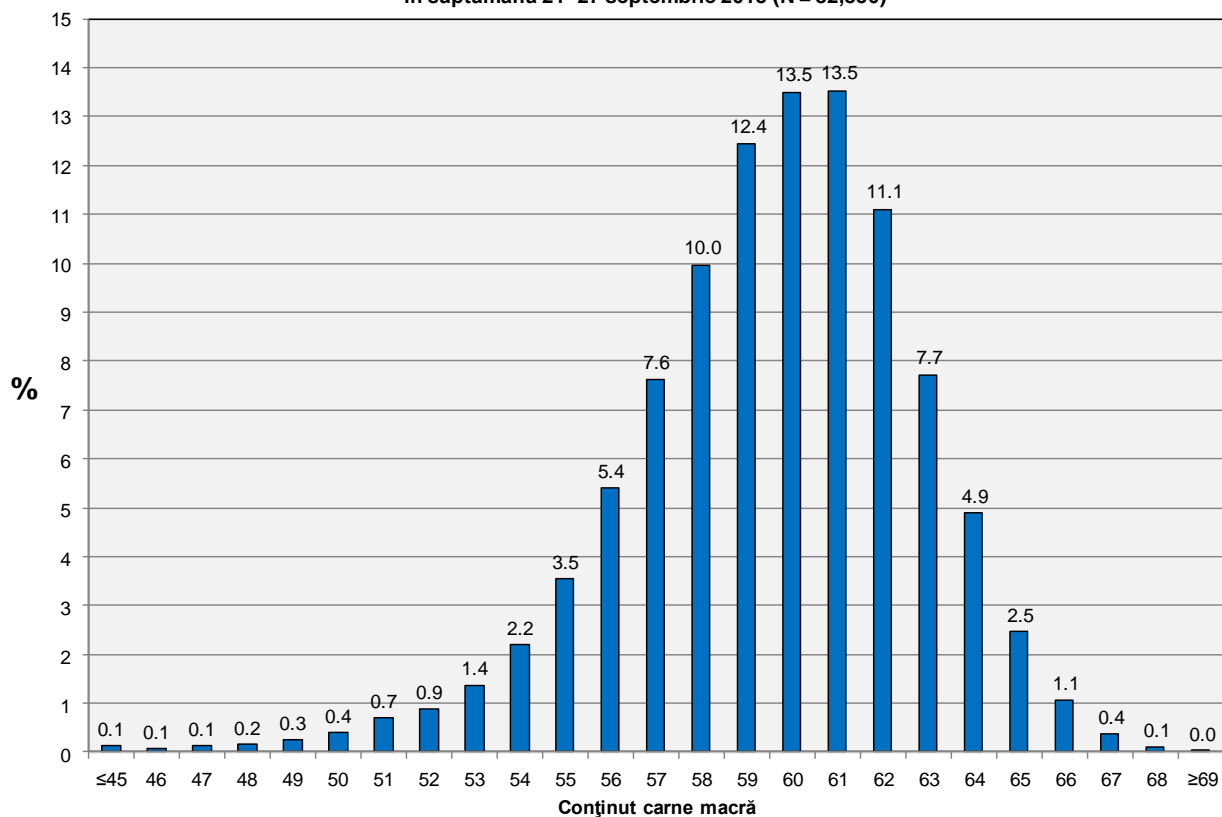
| CLASA | % CARNE MACRĂ | NUMĂR CARCASE | % DIN TOTAL | % CARNE MACRĂ | GREUTATE CALDĂ - 2% (KG) |
|--------------|------------------|------------------|----------------|------------------|--------------------------------|
| S | ≥ 60 | 45,376 | 54.77 | 62.3 | 77.7 |
| E | 55 - 59.9 | 32,261 | 38.94 | 58.1 | 80.6 |
| U | 50 - 54.9 | 4,591 | 5.54 | 53.2 | 83.2 |
| R | 45 - 49.9 | 538 | 0.65 | 48.3 | 81.1 |
| O | 40 - 44.9 | 74 | 0.09 | 43.4 | 81.4 |
| P | < 40 | 10 | 0.01 | 35.9 | 83.5 |
| TOTAL | | 82,850 | 100.00 | 60.0 | 79.2 |

EVOLUȚIA SĂPTĂMÂNALĂ A GREUTĂȚII CARCASELOR CLASIFICATE

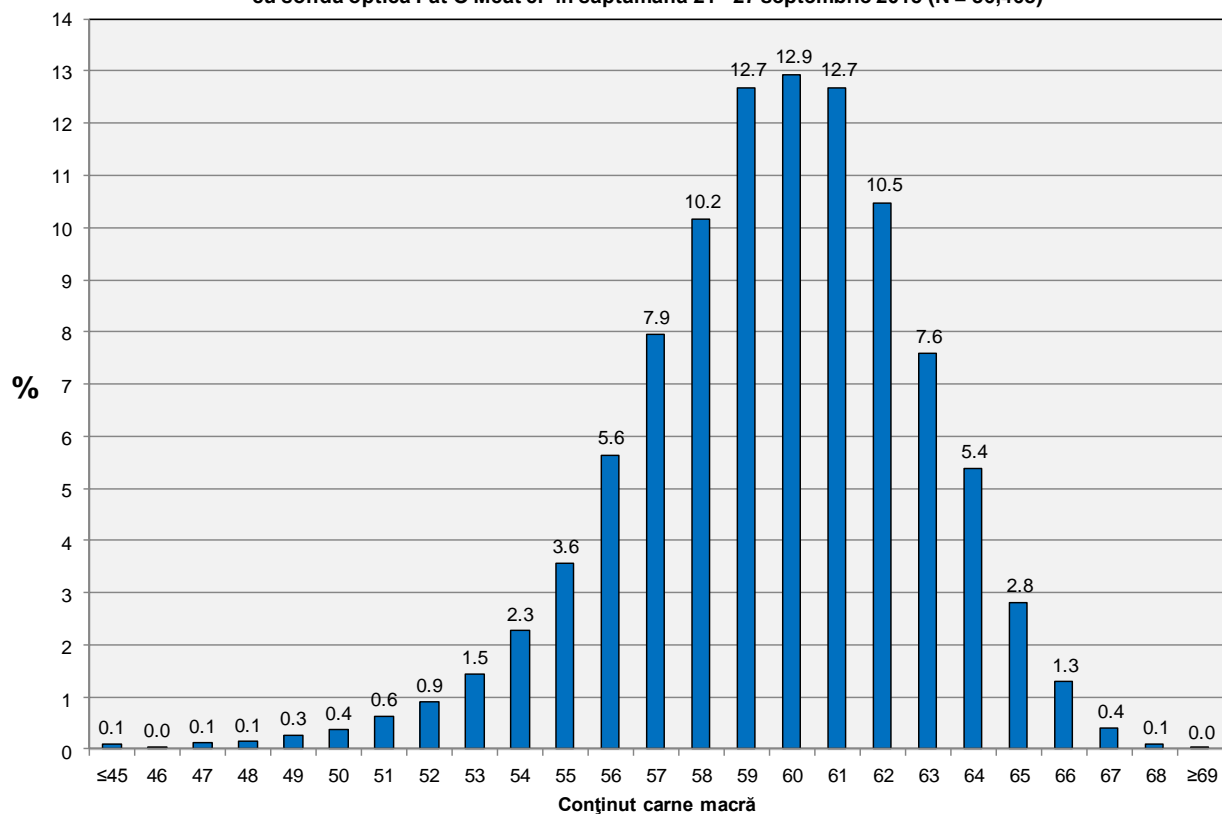




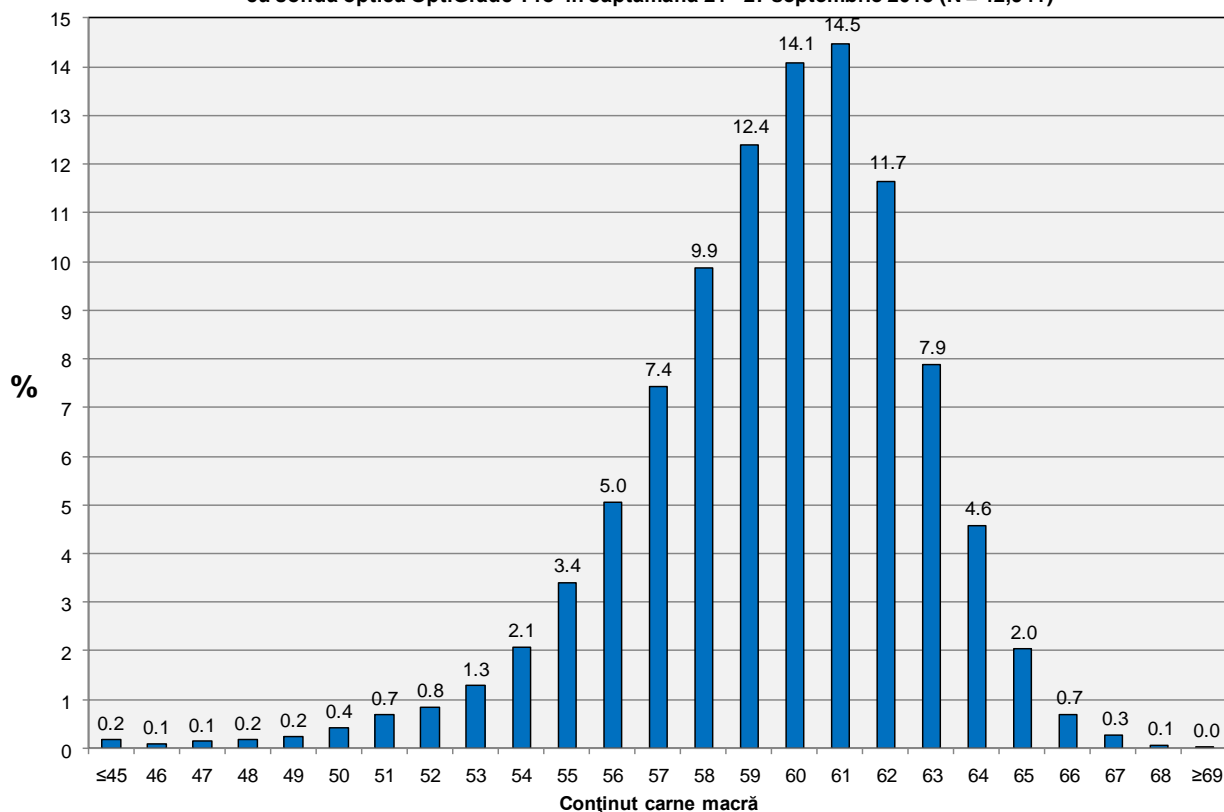
**Distribuția conținutului de carne macră a carcaselor clasificate în România
în săptămâna 21- 27 septembrie 2015 (N = 82,850)**



**Distribuția conținutului de carne macră a carcaselor clasificate în România cu echipamentul
cu sondă optică Fat O Meat'er în săptămâna 21 - 27 septembrie 2015 (N = 36,468)**



Distribuția conținutului de carne macră a carcaselor clasificate în România cu echipamentul cu sondă optică OptiGrade-Pro în săptămâna 21 - 27 septembrie 2015 (N = 42,941)



Distribuția conținutului de carne macră a carcaselor clasificate în România cu metoda ZP în săptămâna 21 - 27 septembrie 2015 (N = 3,441)

