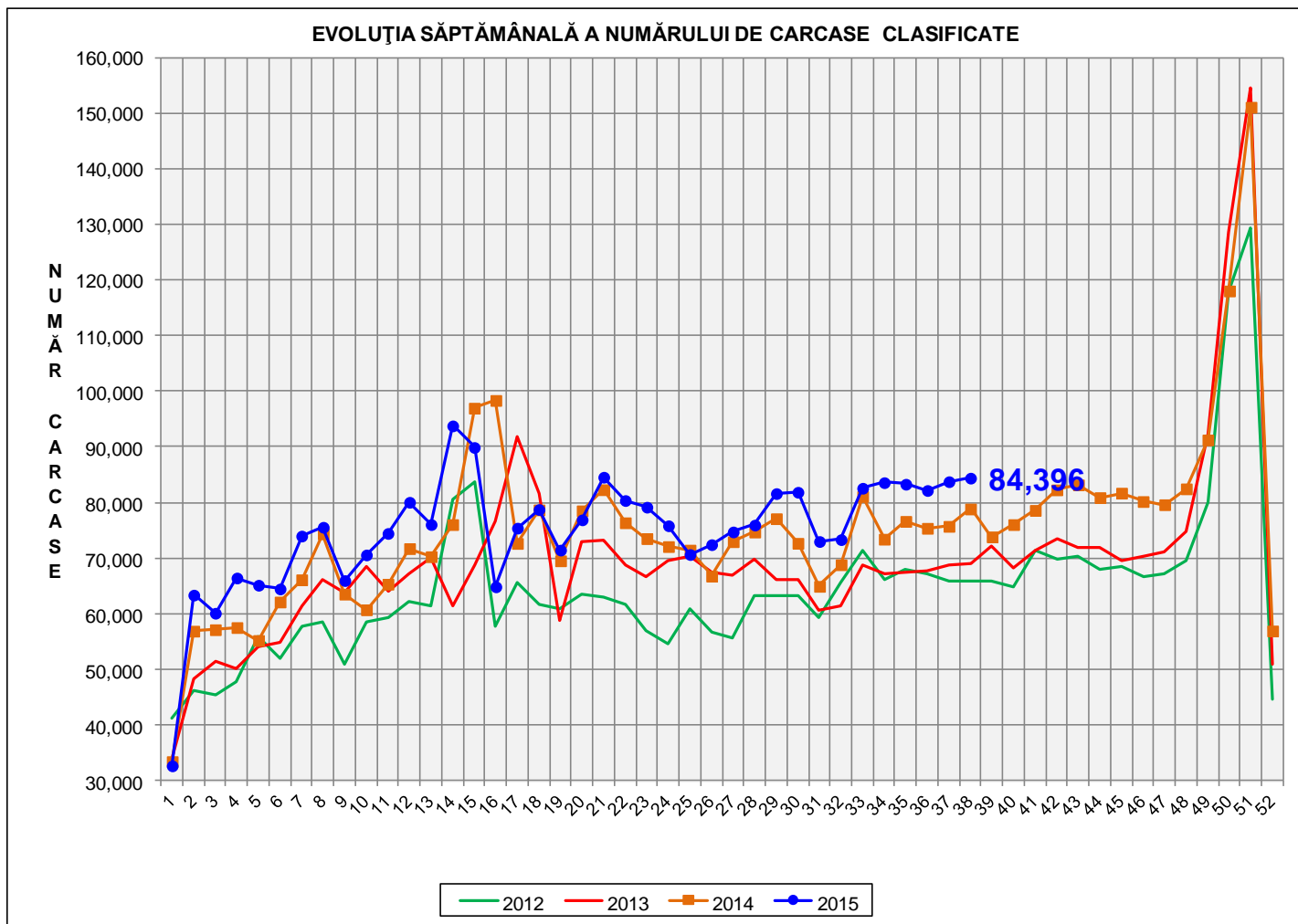




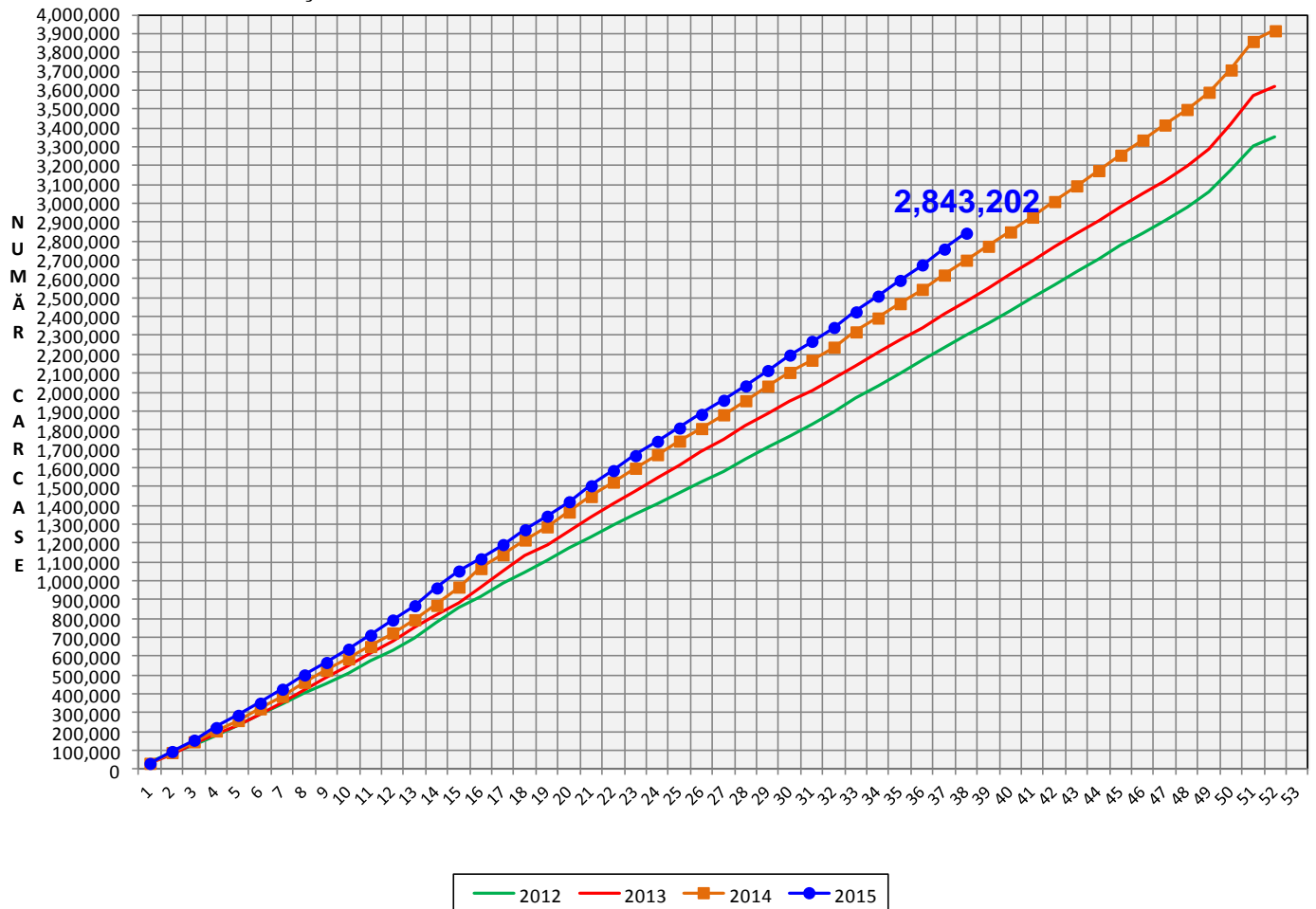
Rezultatele clasificării carcaselor de porcine

Săptămâna 38 (14 – 20 septembrie 2015)



% Modificare	
S38 / S37	S38 2015/ S38 2014
0.8%	7.0%

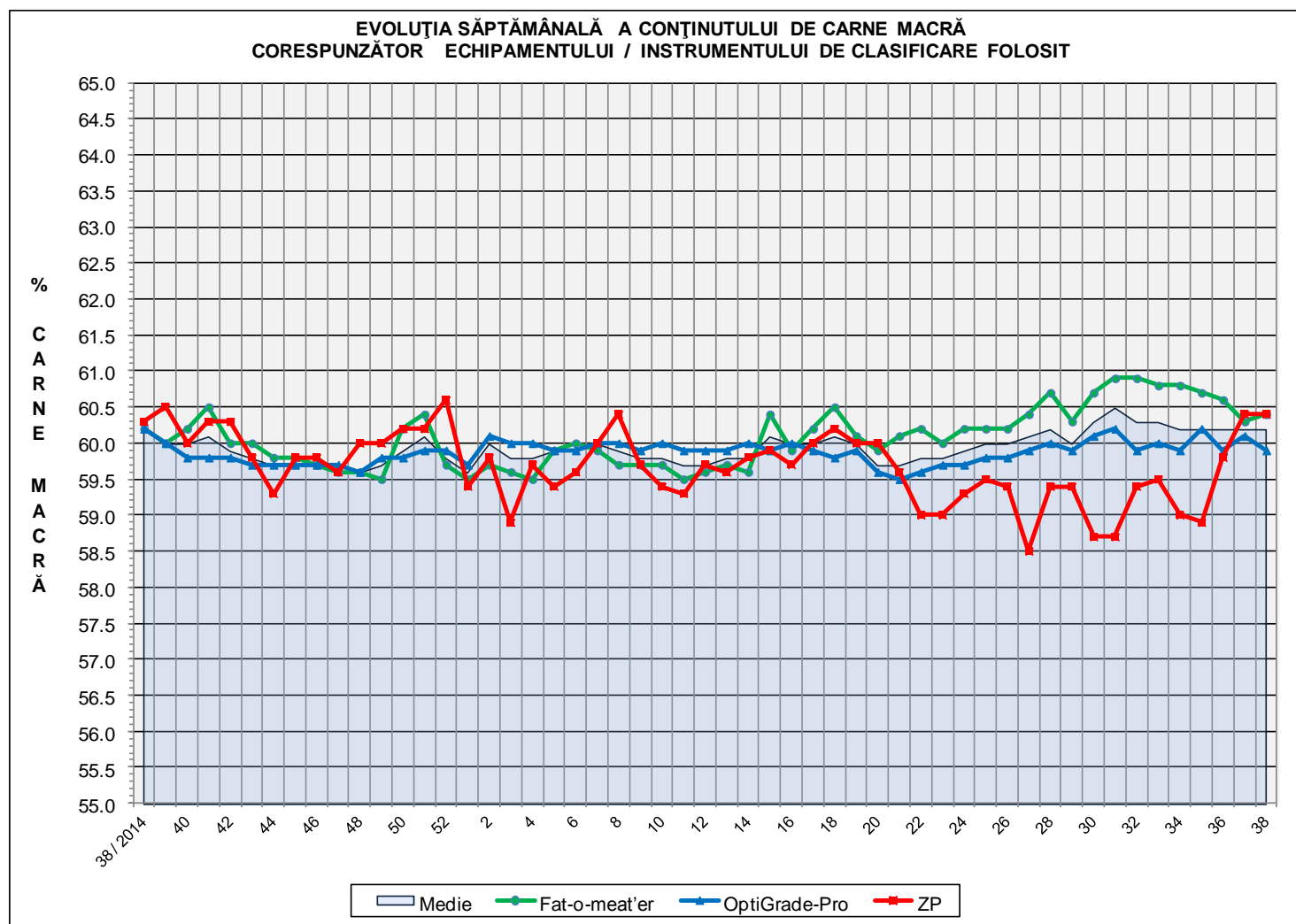
EVOLUȚIA SĂPTĂMÂNALĂ CUMULATIVĂ A NUMĂRULUI DE CARCASE CLASIFICATE



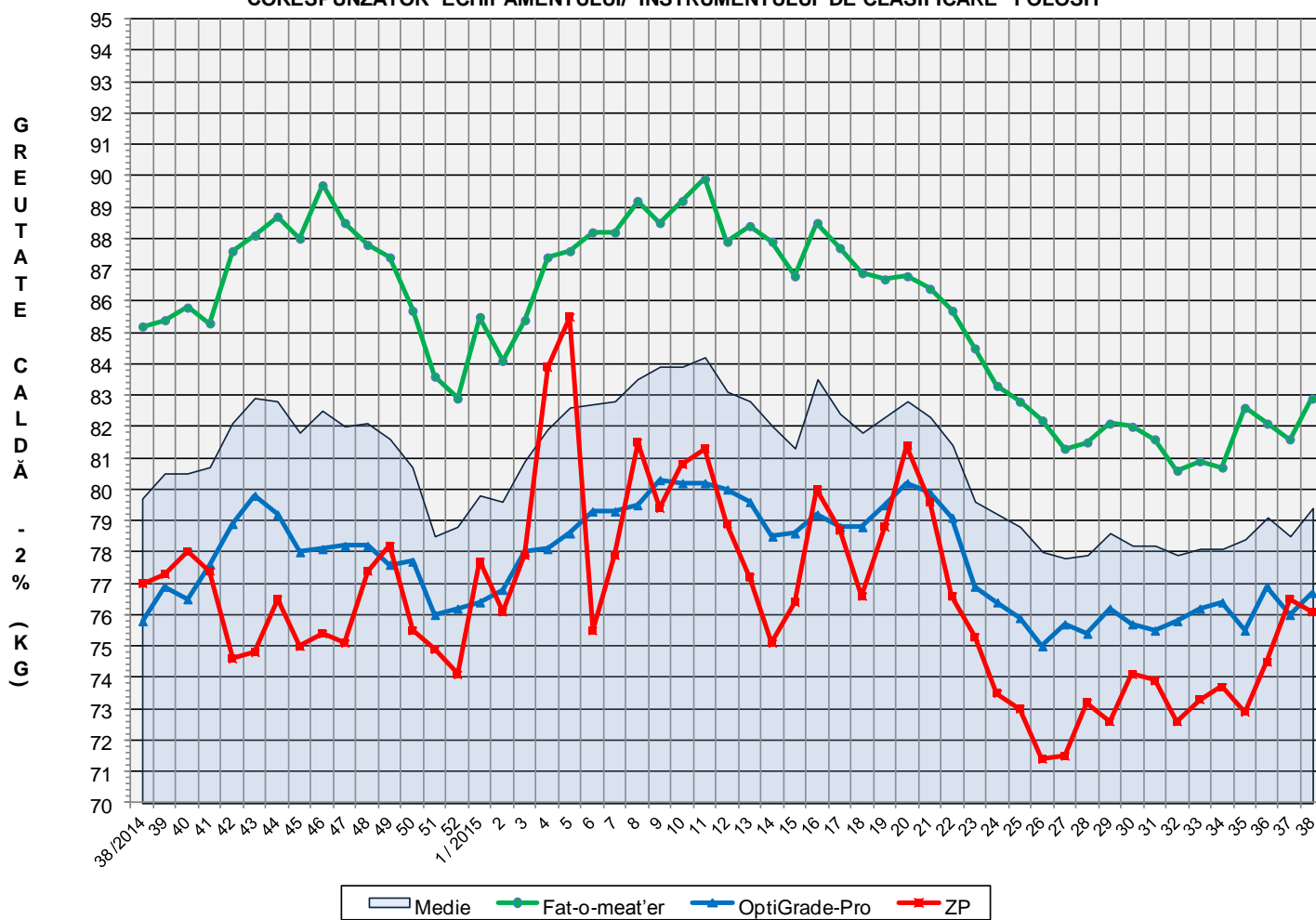
% Modificare
S38 2015/ S38 2014
5.3%

Numărul de carcase clasificate în săptămâna 14 - 20 septembrie 2015 în funcție de echipamentul / instrumentul folosit

Metoda	Echipament / instrument	Număr carcase	% din total carcase
Sondă Optică	Fat-o-meat'er	36,991	43.83%
	OptiGrade-Pro	43,186	51.17%
ZP	Rigla	4,219	5.00%
TOTAL		84,396	100.00%



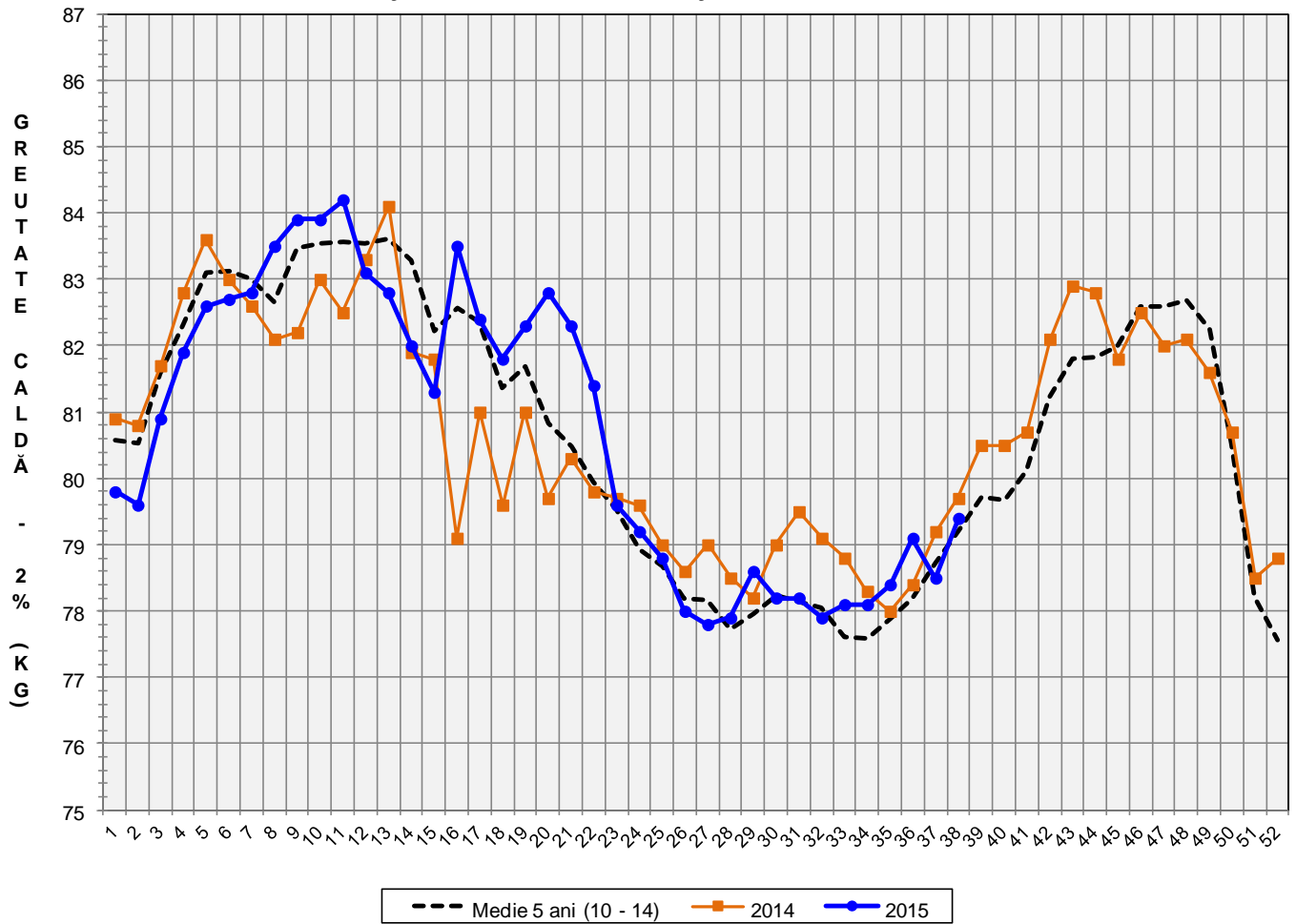
**EVOLUȚIA SĂPTĂMÂNALĂ A GREUTĂȚII CARCASELOR
CORESPUNZĂTOR ECHIPAMENTULUI/ INSTRUMENTULUI DE CLASIFICARE FOLOSIT**

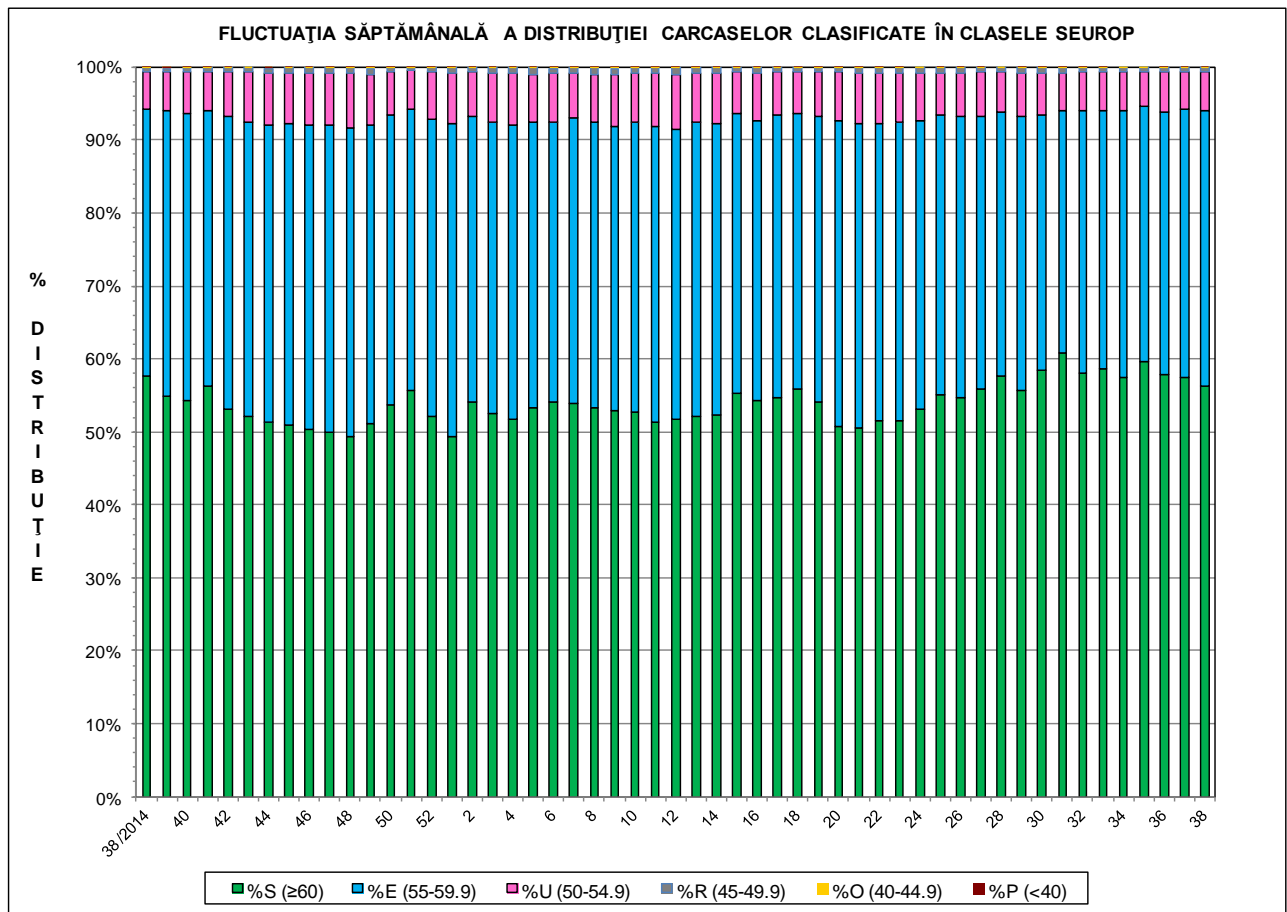
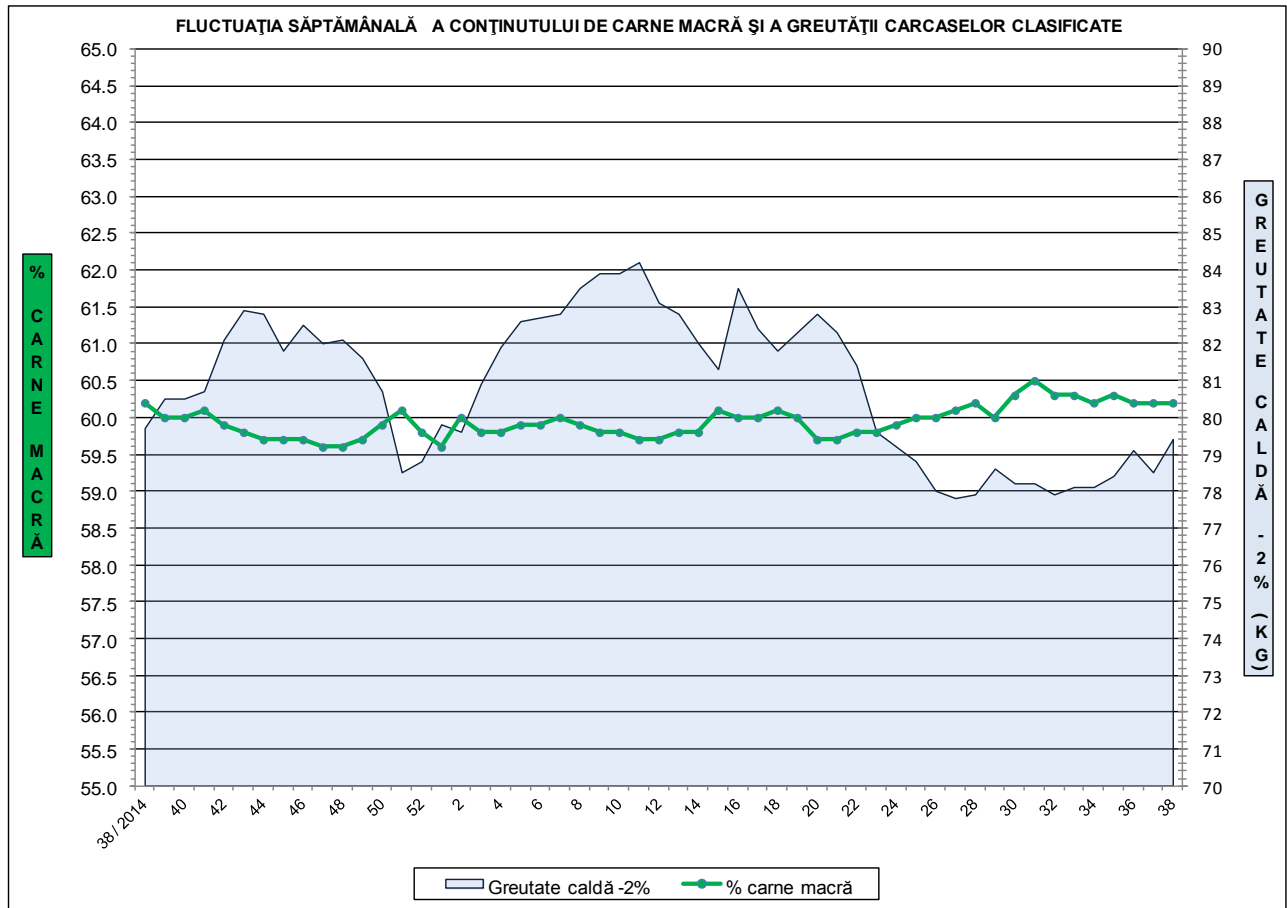


**ÎNCADRAREA ÎN CLASE A CARCASELOR DE PORCINE
CLASIFICATE ÎN SĂPTĂMÂNA 14 - 20 SEPTEMBRIE 2015**

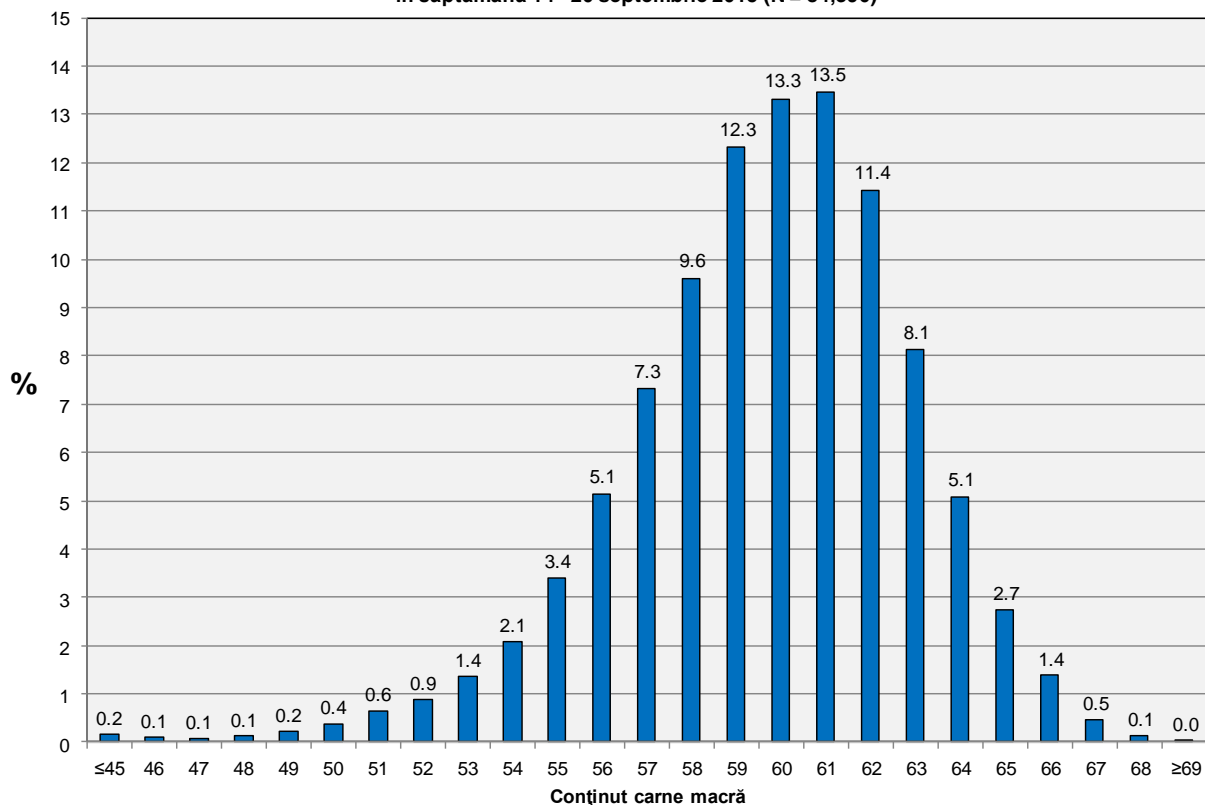
CLASA	% CARNE MACRĂ	NUMĂR CARCASE	% DIN TOTAL	% CARNE MACRĂ	GREUTATE CALDĂ - 2% (KG)
S	≥ 60	47,435	56.21	62.4	78.4
E	55 - 59.9	31,901	37.80	58.1	80.3
U	50 - 54.9	4,504	5.34	53.2	83.2
R	45 - 49.9	467	0.55	48.2	82.3
O	40 - 44.9	82	0.10	43.6	79.6
P	< 40	7	0.01	35.9	76.6
TOTAL		84,396	100.00	60.2	79.4

EVOLUȚIA SĂPTĂMÂNALĂ A GREUTĂȚII CARCASELOR CLASIFICATE

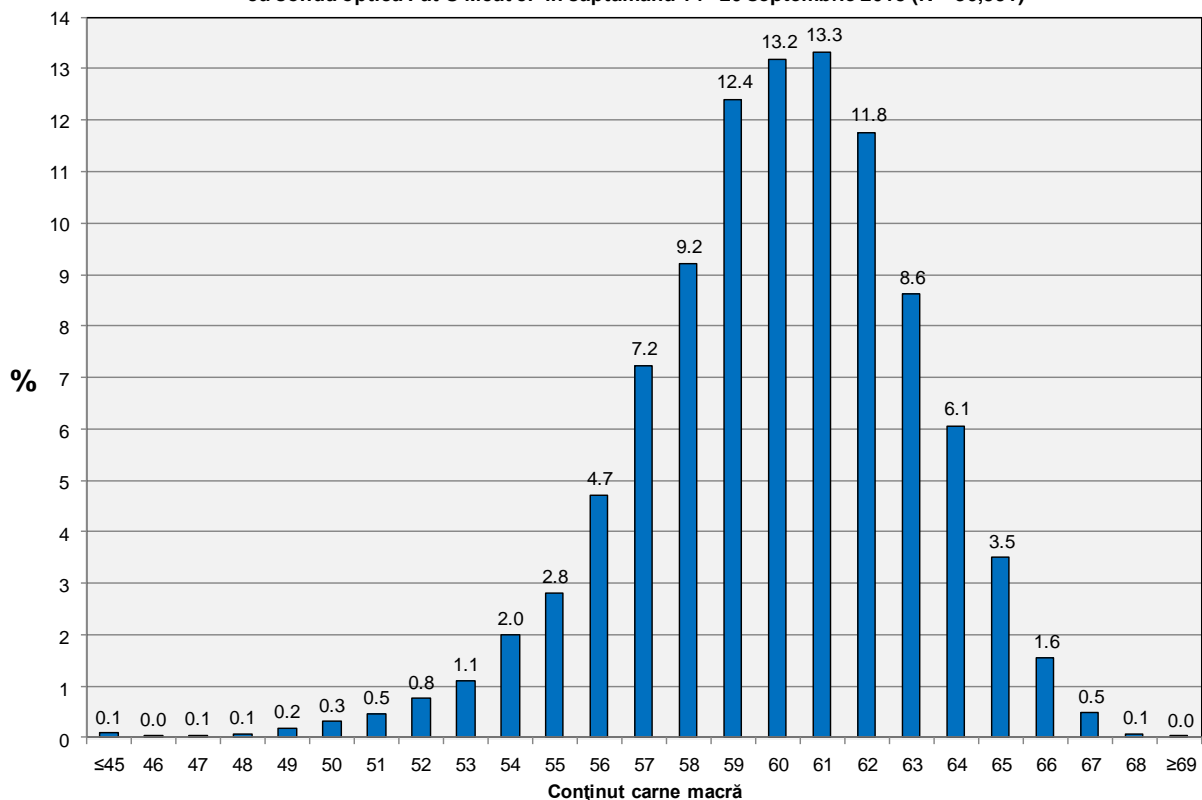




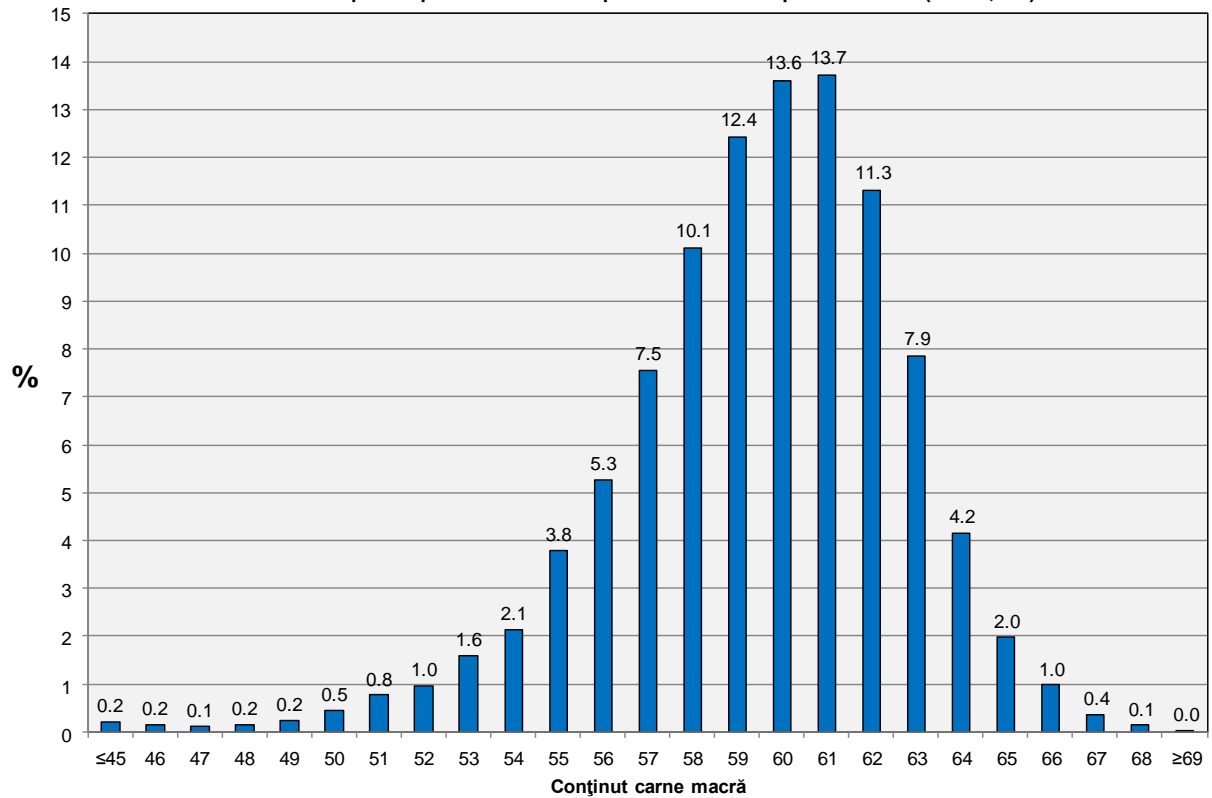
**Distribuția conținutului de carne macră a carcaselor clasificate în România
în săptămâna 14 - 20 septembrie 2015 (N = 84,396)**



**Distribuția conținutului de carne macră a carcaselor clasificate în România cu echipamentul
cu sondă optică Fat O Meat'er în săptămâna 14 - 20 septembrie 2015 (N = 36,991)**



Distribuția conținutului de carne macră a carcaselor clasificate în România cu echipamentul cu sondă optică OptiGrade-Pro în săptămâna 14 - 20 septembrie 2015 (N = 43,186)



Distribuția conținutului de carne macră a carcaselor clasificate în România cu metoda ZP în săptămâna 14 - 20 septembrie 2015 (N = 4,219)

