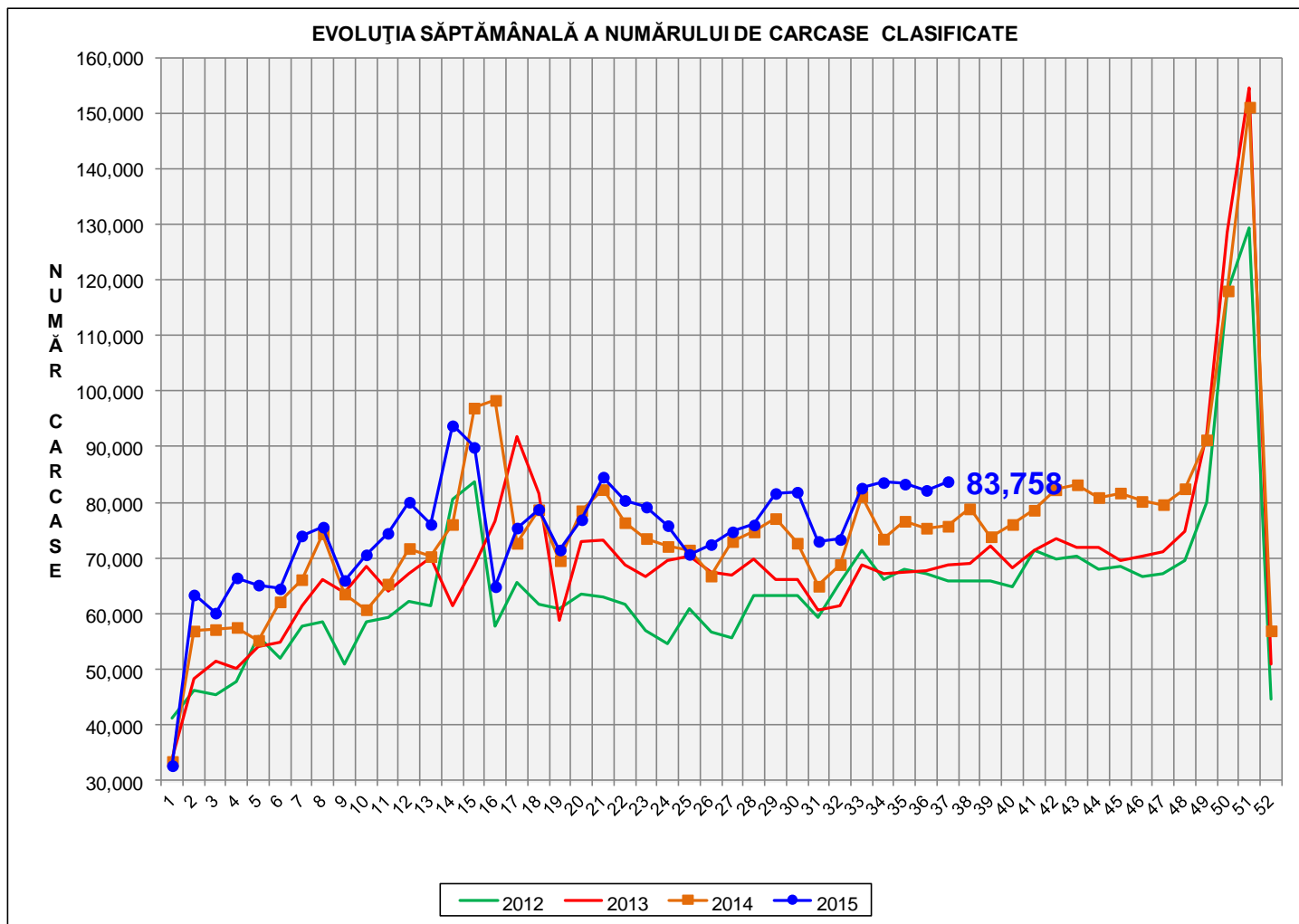


# Rezultatele clasificării carcaselor de porcine

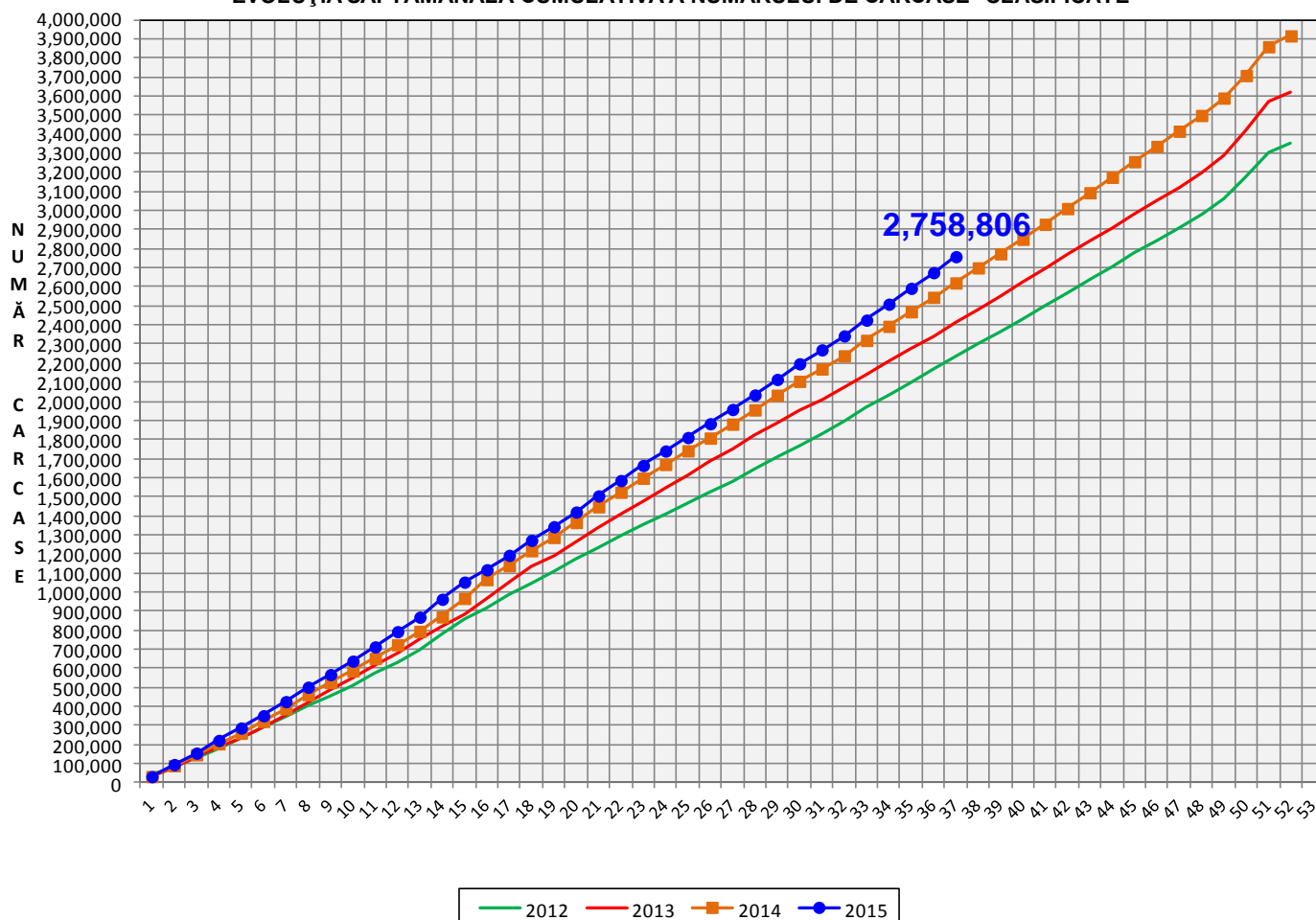
## Săptămâna 37 (7 – 13 septembrie 2015)



% Modificare	
S37 / S36	S37 2015/ S37 2014
1.9%	10.6%



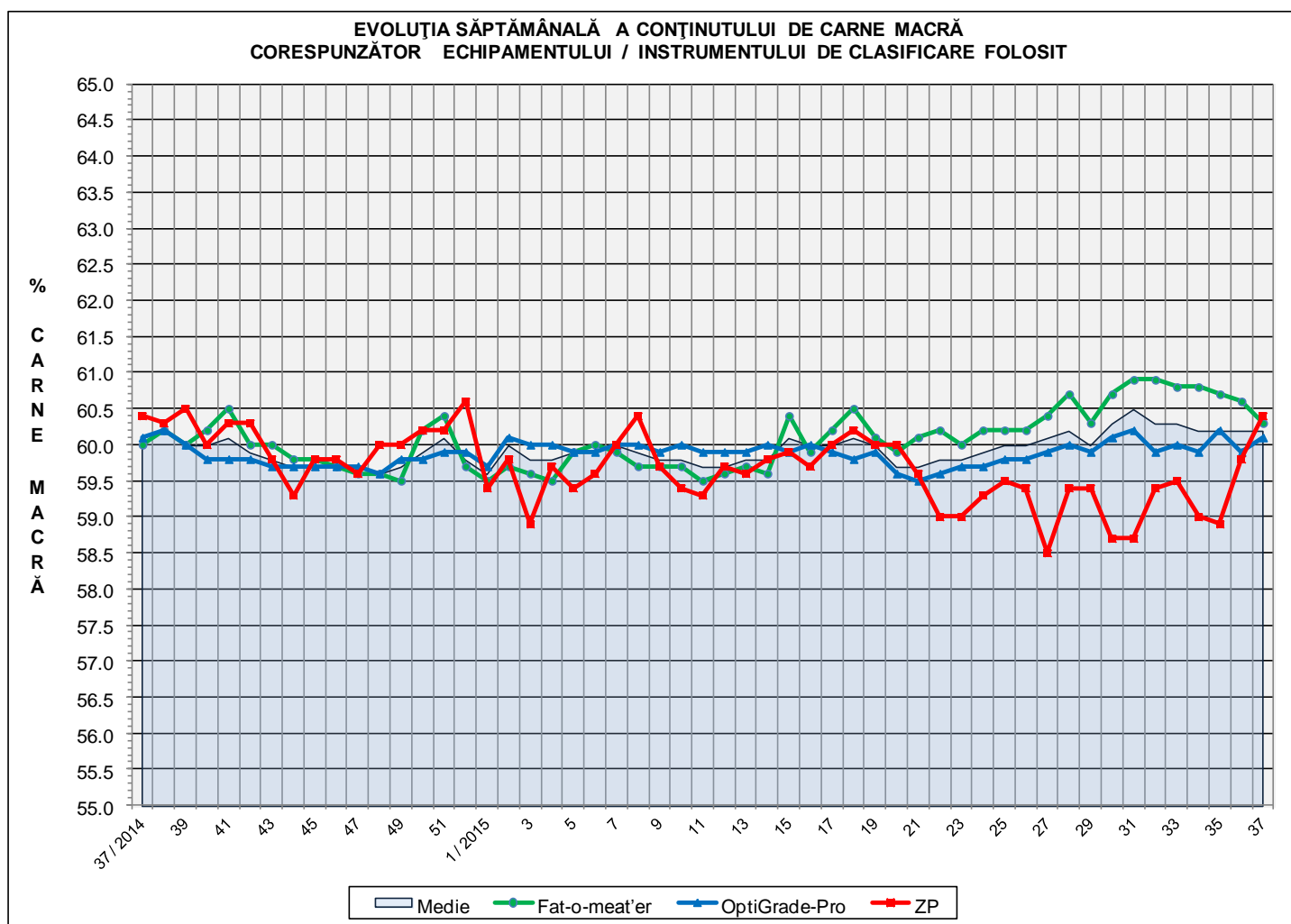
EVOLUȚIA SĂPTĂMÂNALĂ CUMULATIVĂ A NUMĂRULUI DE CARCASE CLASIFICATE



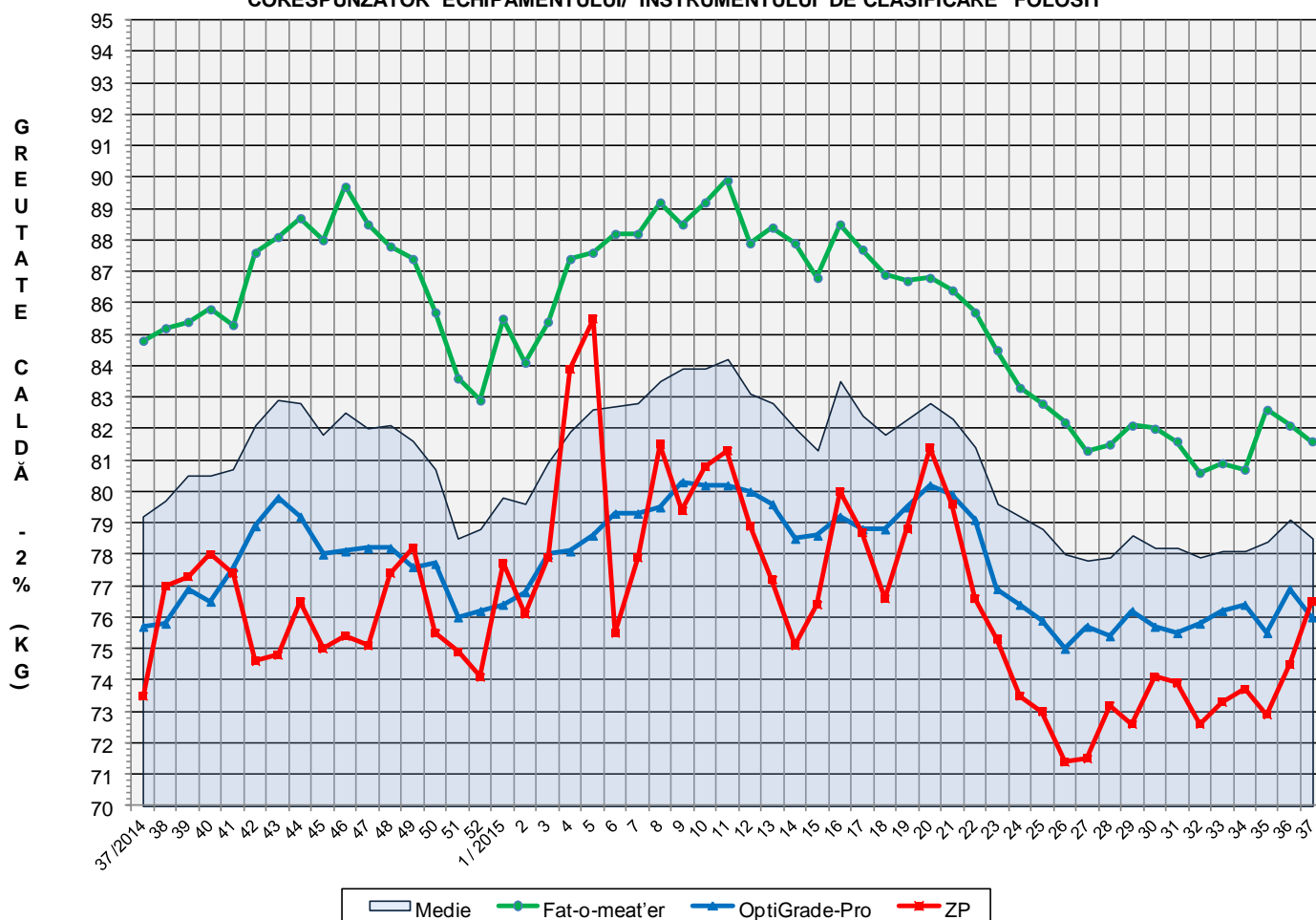
% Modificare
$\frac{S37\ 2015}{S37\ 2014}$
5.3%

## Numărul de carcase clasificate în săptămâna 7 - 13 septembrie 2015 în funcție de echipamentul / instrumentul folosit

Metoda	Echipament / instrument	Număr carcase	% din total carcase
Sondă Optică	Fat-o-meat'er	37,108	44.30%
	OptiGrade-Pro	41,752	49.85%
ZP	Rigla	4,898	5.85%
<b>TOTAL</b>		<b>83,758</b>	<b>100.00%</b>



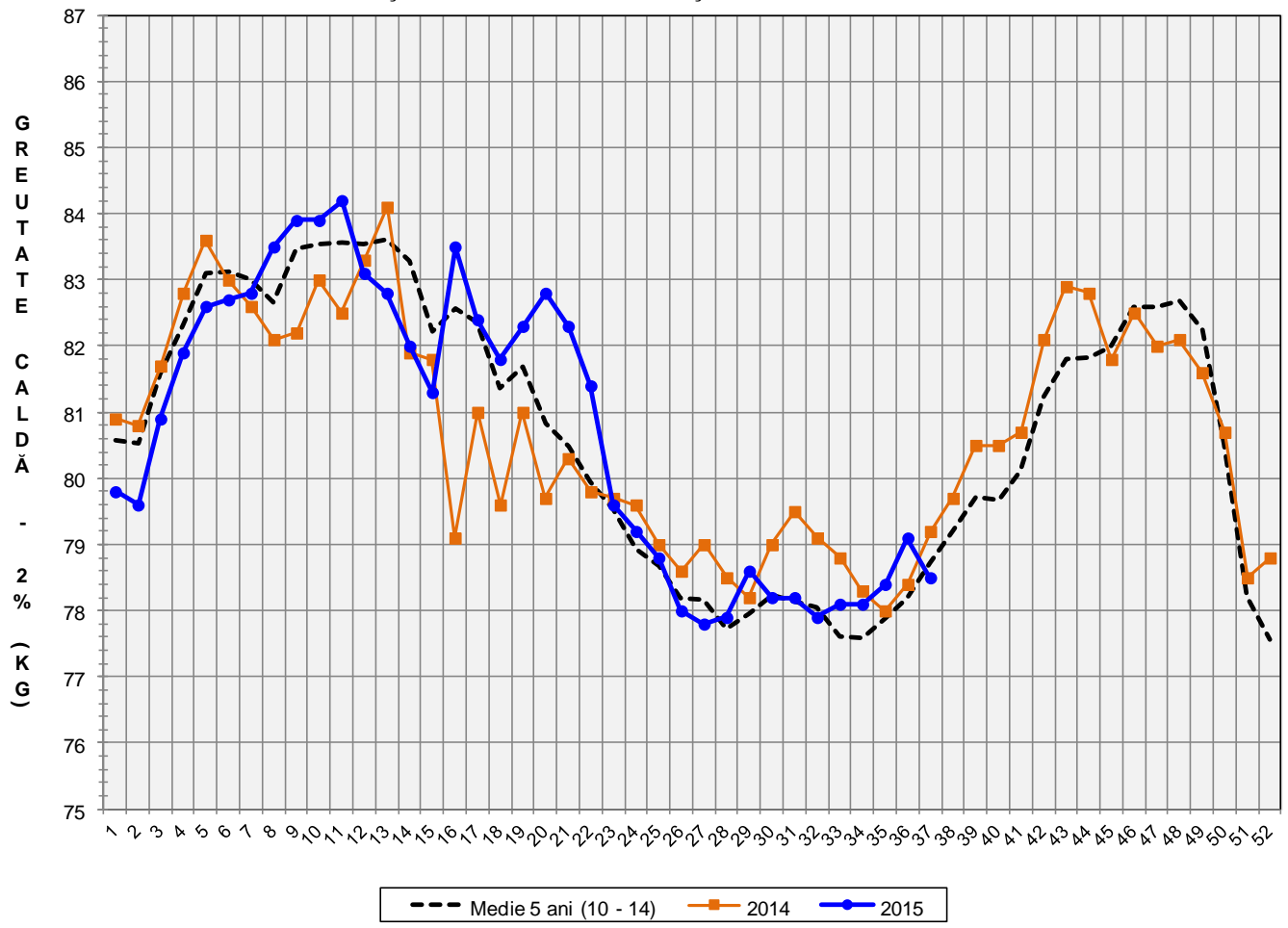
EVOLUȚIA SĂPTĂMÂNALĂ A GREUTĂȚII CARCASELOR  
CORESPUNZĂTOR ECHIPAMENTULUI/ INSTRUMENTULUI DE CLASIFICARE FOLOSIT

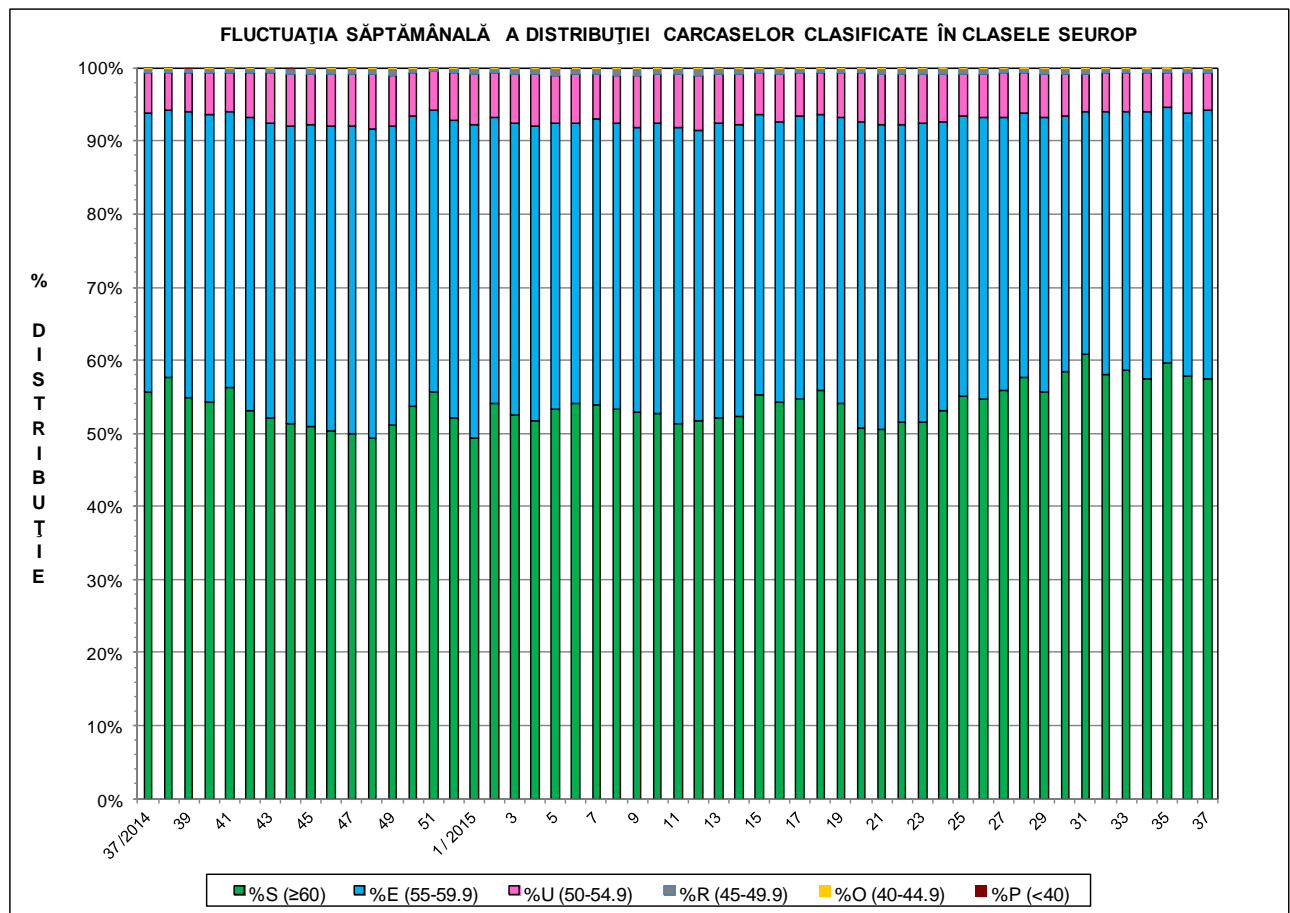
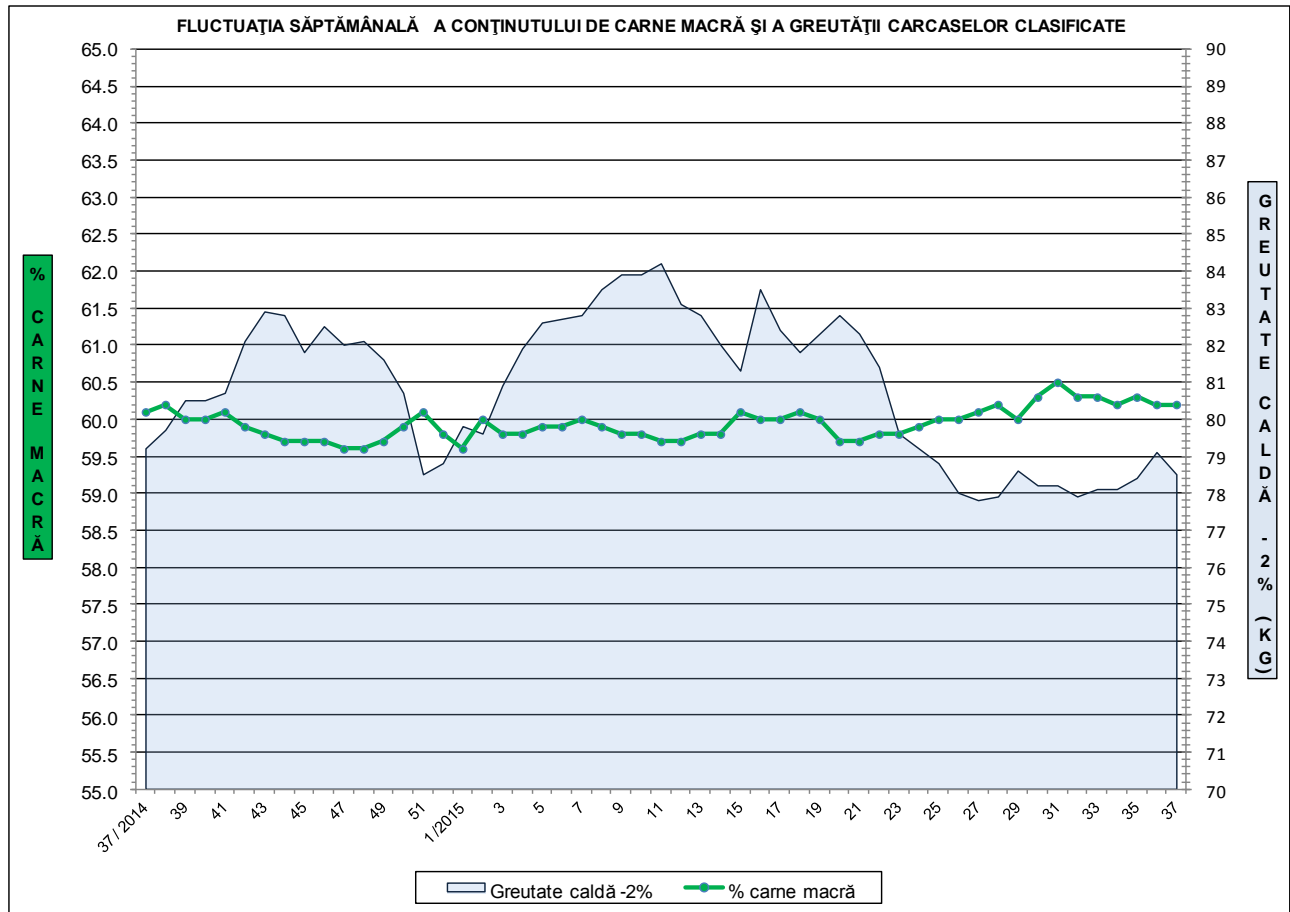


ÎNCADRAREA ÎN CLASE A CARCASELOR DE PORCINE  
CLASIFICATE ÎN SĂPTĂMÂNA 7 - 13 SEPTEMBRIE 2015

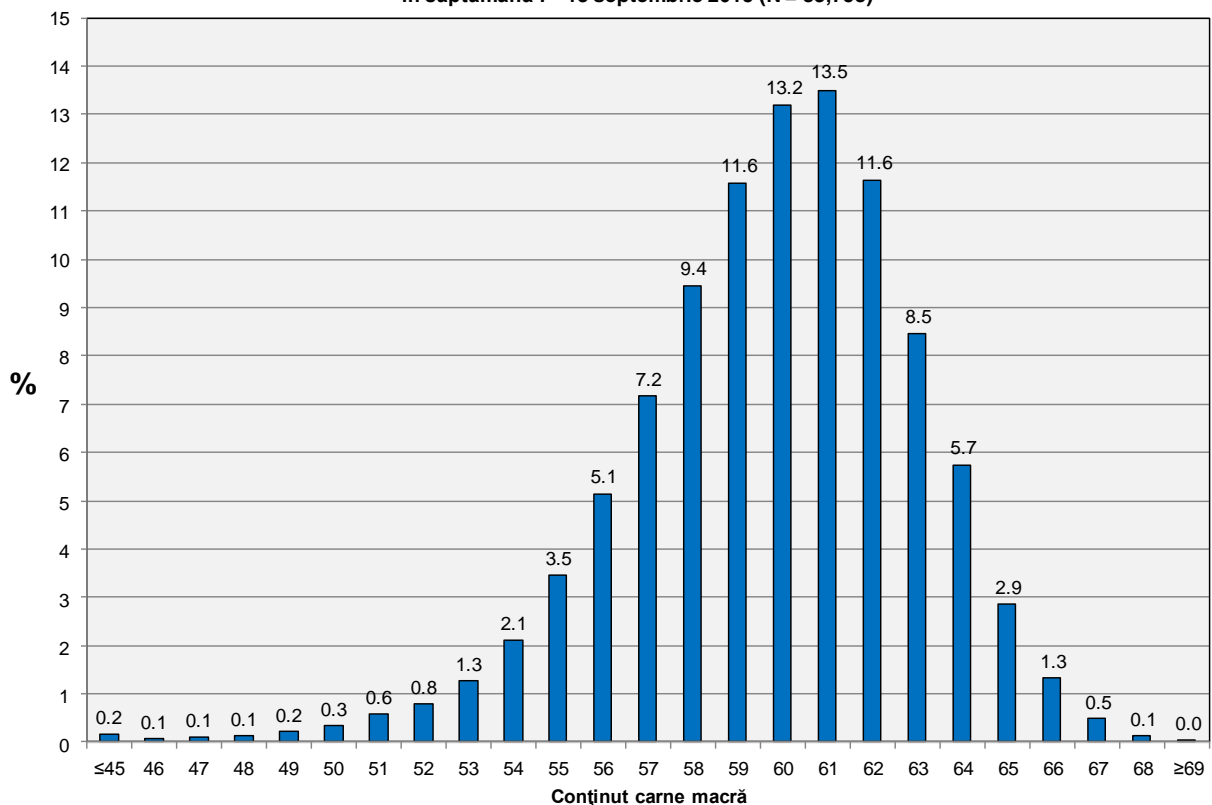
CLASA	% CARNE MACRĂ	NUMĂR CARCASE	% DIN TOTAL	% CARNE MACRĂ	GREUTATE CALDĂ - 2% (KG)
S	≥ 60	48,066	57.39	62.4	77.5
E	55 - 59.9	30,811	36.79	58.0	79.6
U	50 - 54.9	4,285	5.12	53.3	81.8
R	45 - 49.9	507	0.61	48.2	82.8
O	40 - 44.9	80	0.10	43.1	84.6
P	< 40	9	0.01	36.8	76.8
<b>TOTAL</b>		<b>83,758</b>	<b>100.00</b>	<b>60.2</b>	<b>78.5</b>

EVOLUȚIA SĂPTĂMÂNALĂ A GREUTĂȚII CARCASELOR CLASIFICATE

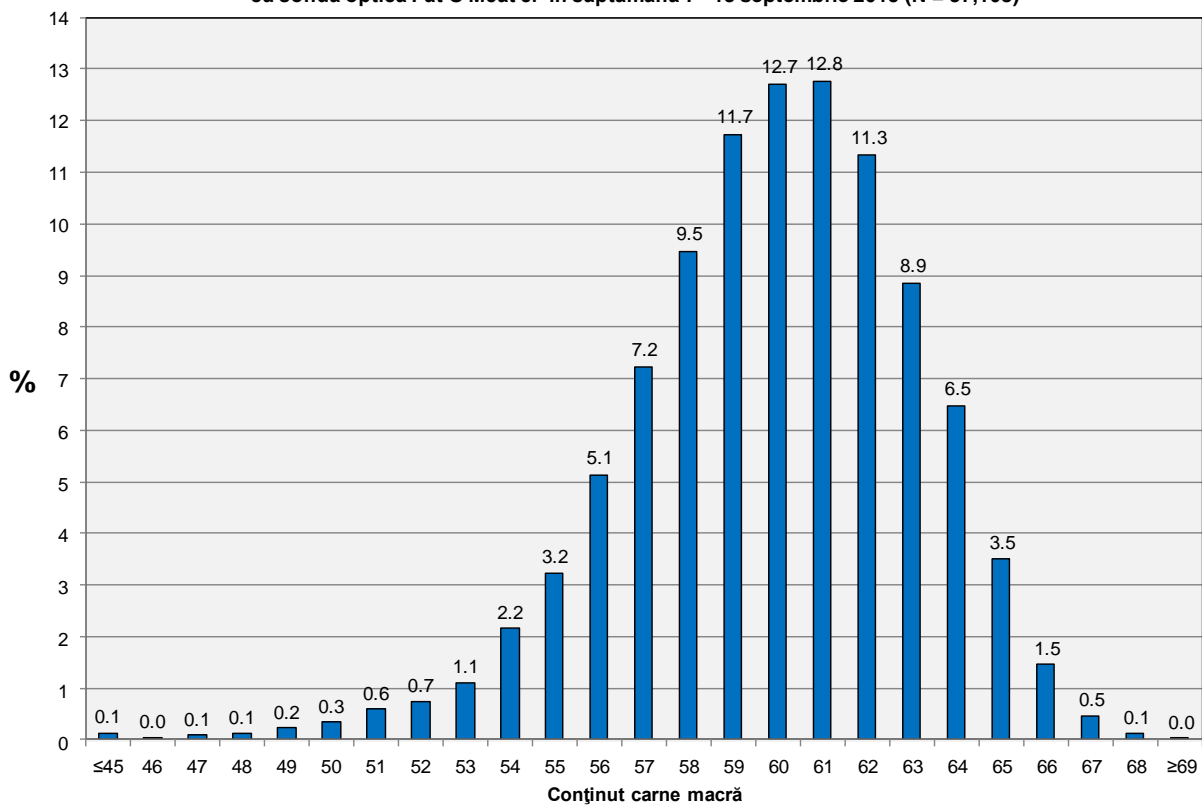




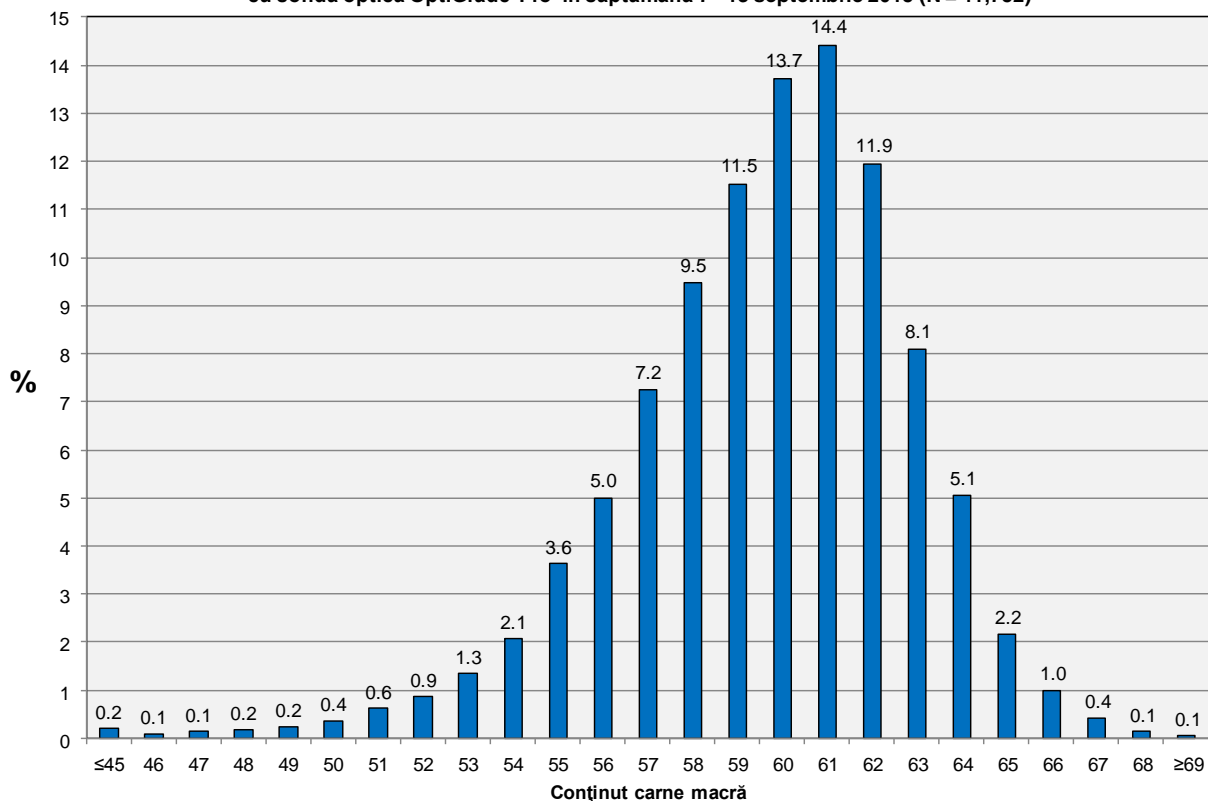
**Distribuția conținutului de carne macră a carcaselor clasificate în România în săptămâna 7 - 13 septembrie 2015 (N = 83,758)**



**Distribuția conținutului de carne macră a carcaselor clasificate în România cu echipamentul cu sondă optică Fat O Meat'er în săptămâna 7 - 13 septembrie 2015 (N = 37,108)**



**Distribuția conținutului de carne macră a carcaselor clasificate în România cu echipamentul cu sondă optică OptiGrade-Pro în săptămâna 7 - 13 septembrie 2015 (N = 41,752)**



**Distribuția conținutului de carne macră a carcaselor clasificate în România cu metoda ZP în săptămâna 7 - 13 septembrie 2015 (N = 4,898)**

