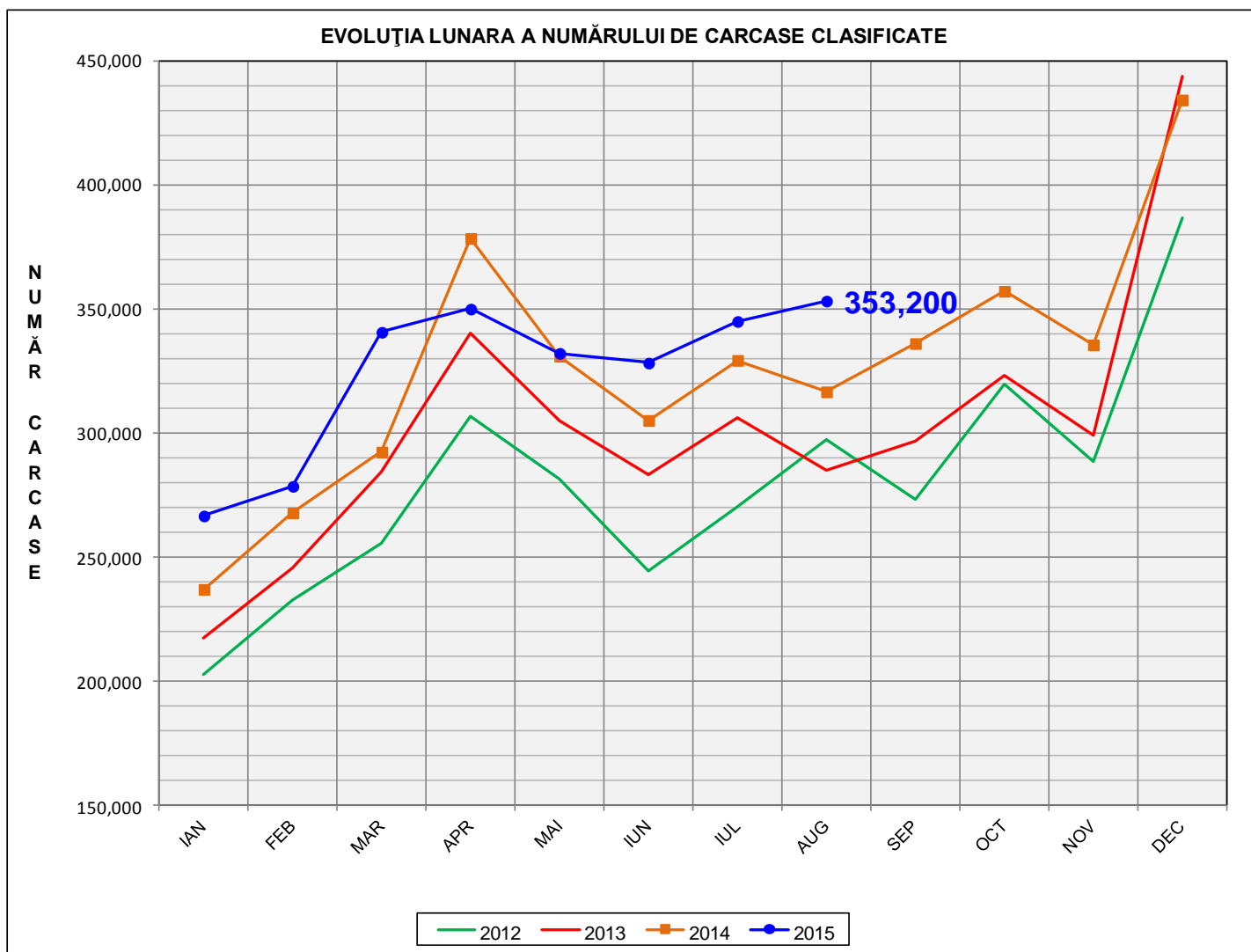
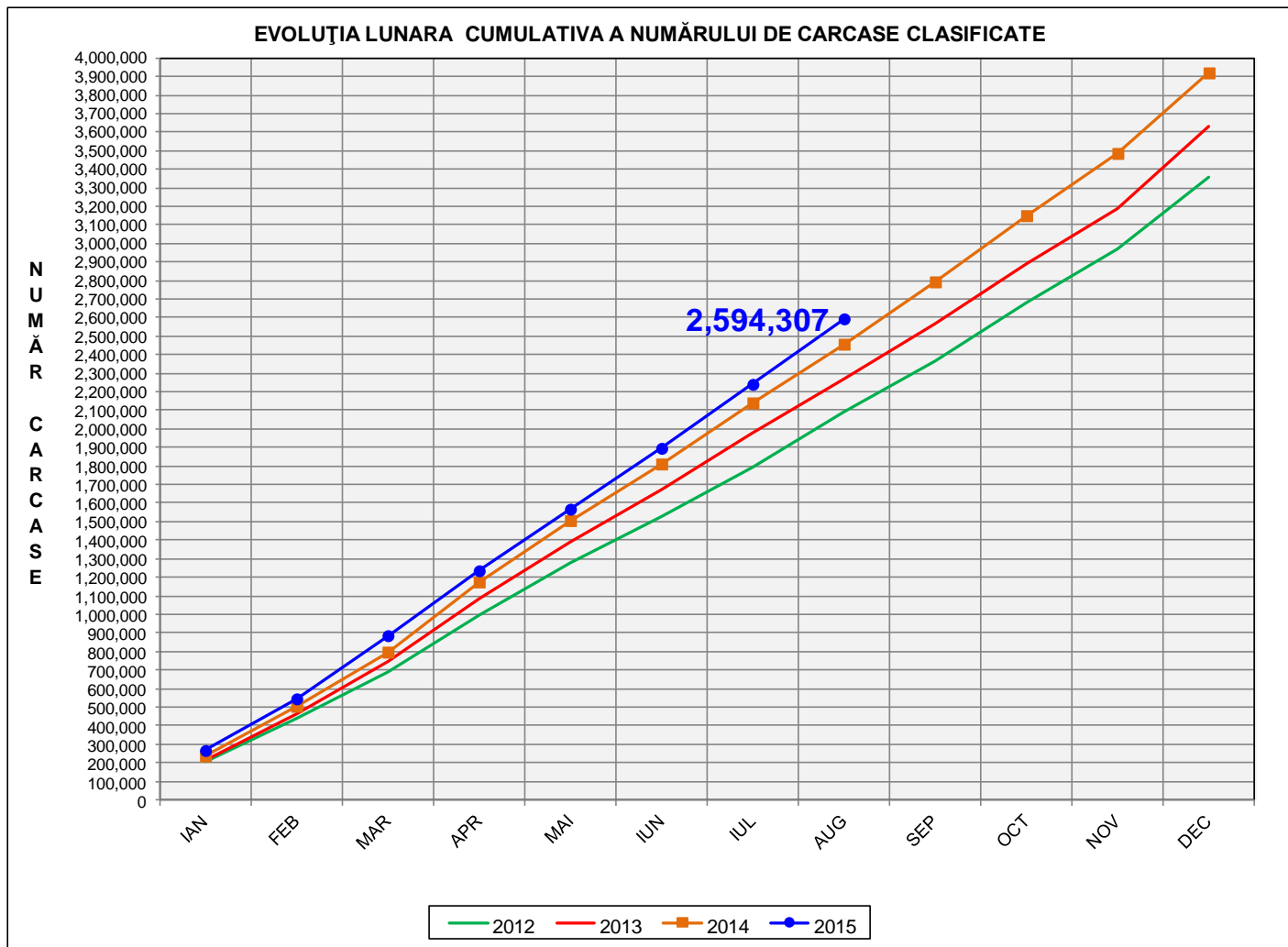


# Rezultatele clasificării carcaselor de porcine

## August 2015



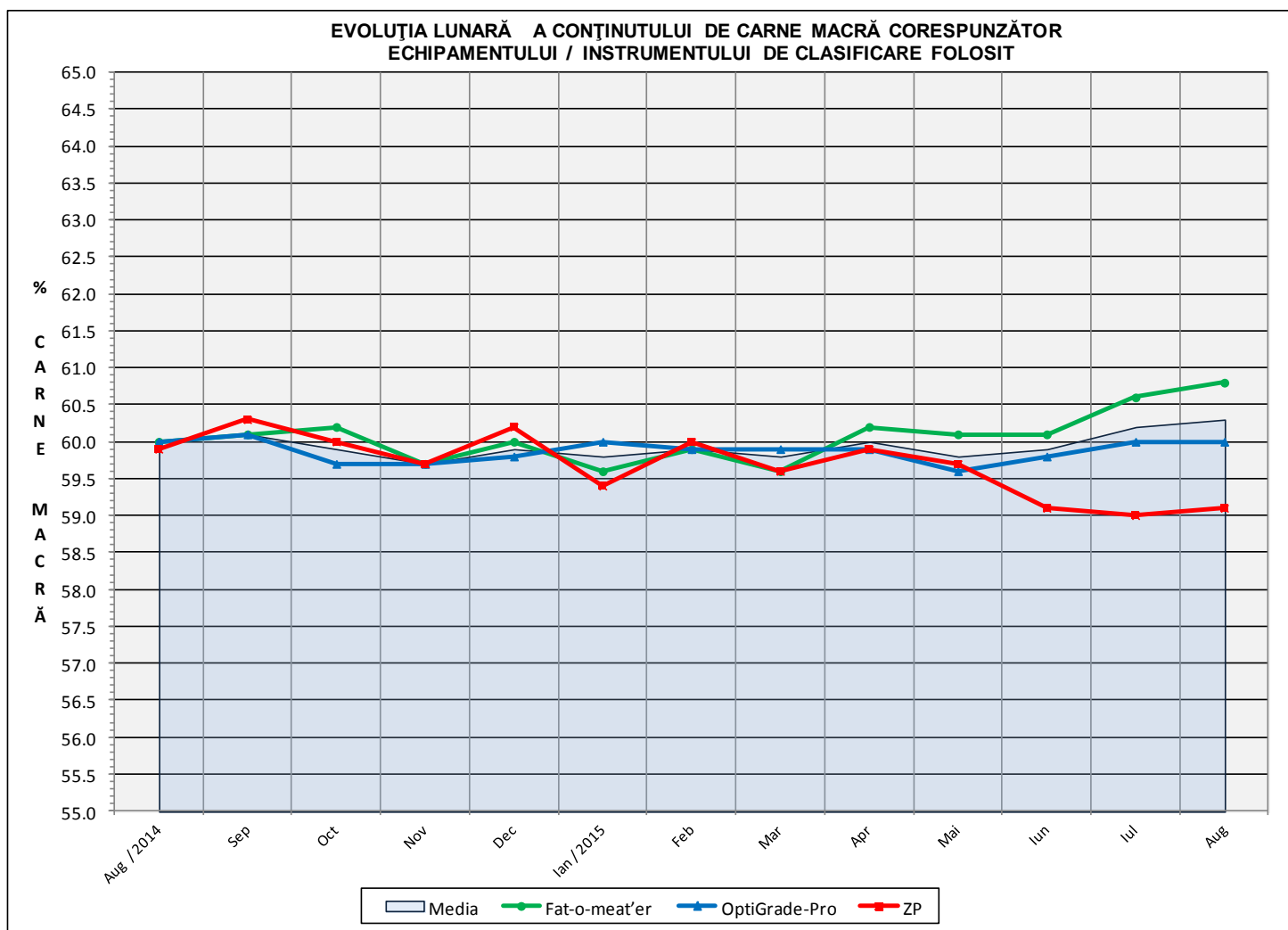
% Modificare	
aug / iul	aug 2015/ aug 2014
2.4%	11.5%



<b>% Modificare</b>
aug 2015/ aug 2014
<b>5.6%</b>

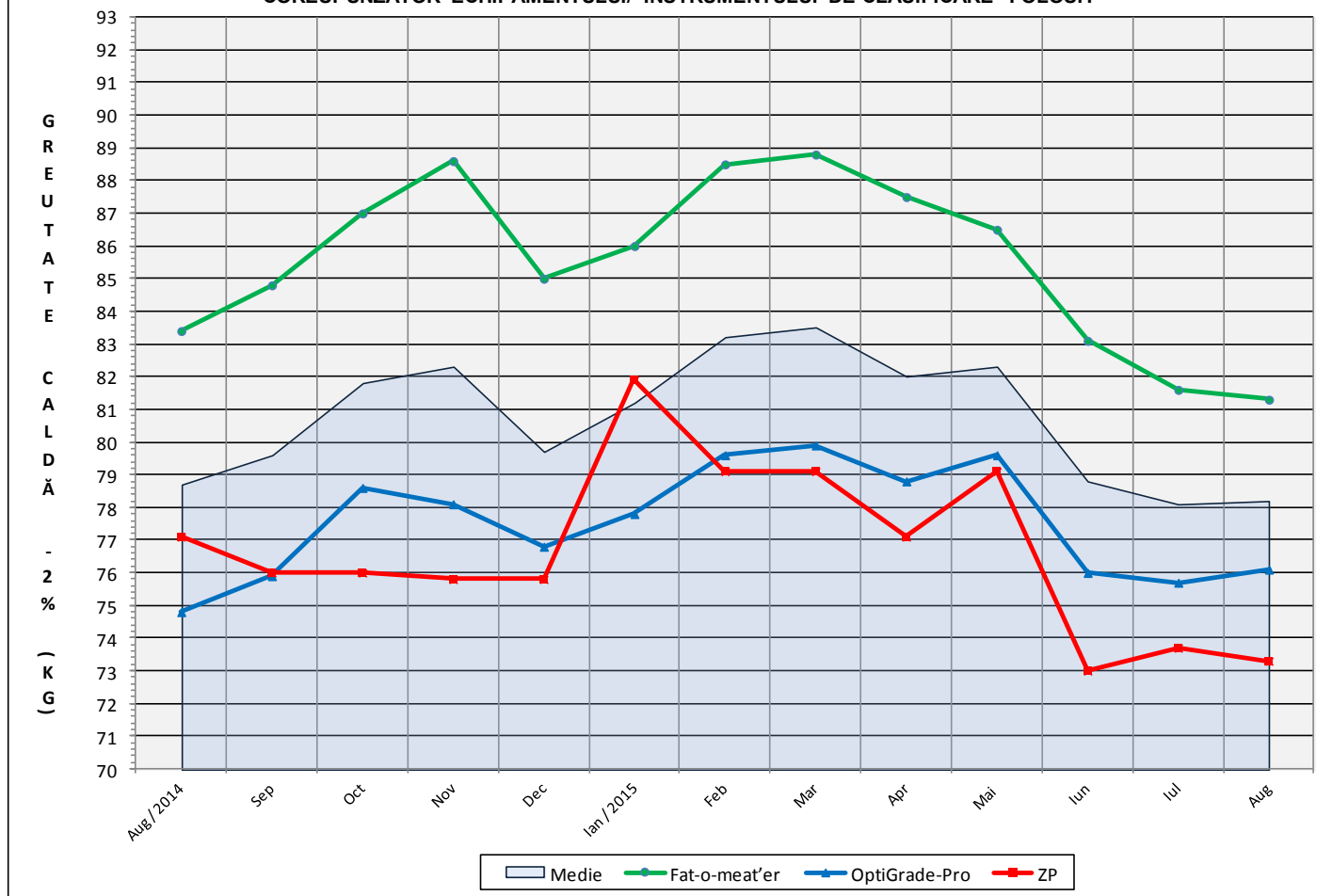
## Numărul de carcase clasificate în luna august 2015 în funcție de echipamentul / instrumentul folosit

Metoda	Echipament / instrument	Număr carcase	% din total carcase
Sondă Optică	Fat-o-meat'er	158,785	44.96%
	OptiGrade-Pro	173,980	49.26%
ZP	Rigla	20,435	5.79%
TOTAL		353,200	100.00%





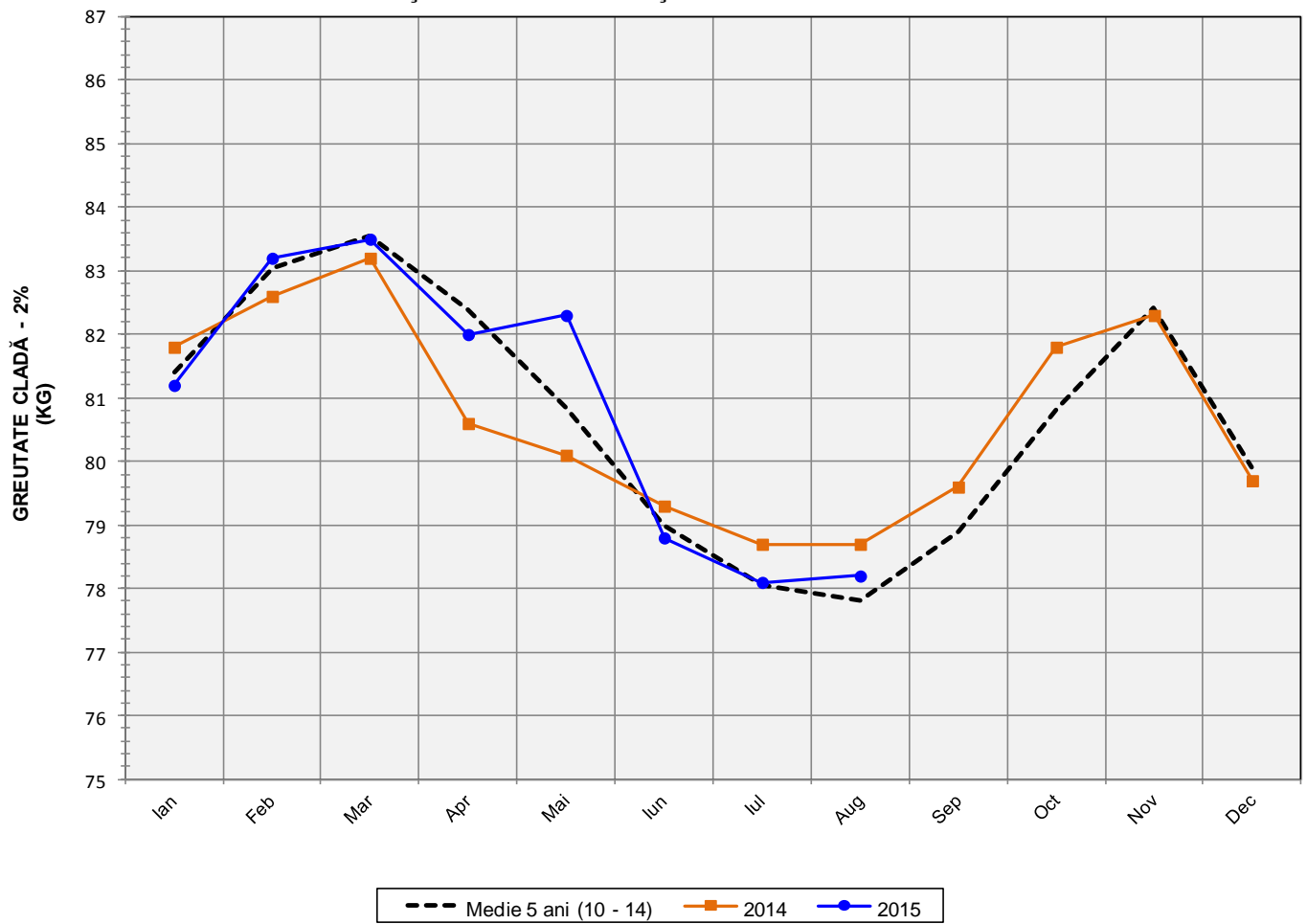
**EVOLUȚIA LUNARĂ A GREUTĂȚII CARCASELOR CLASIFICATE  
CORESPUNZĂTOR ECHIPAMENTULUI/ INSTRUMENTULUI DE CLASIFICARE FOLOSIT**

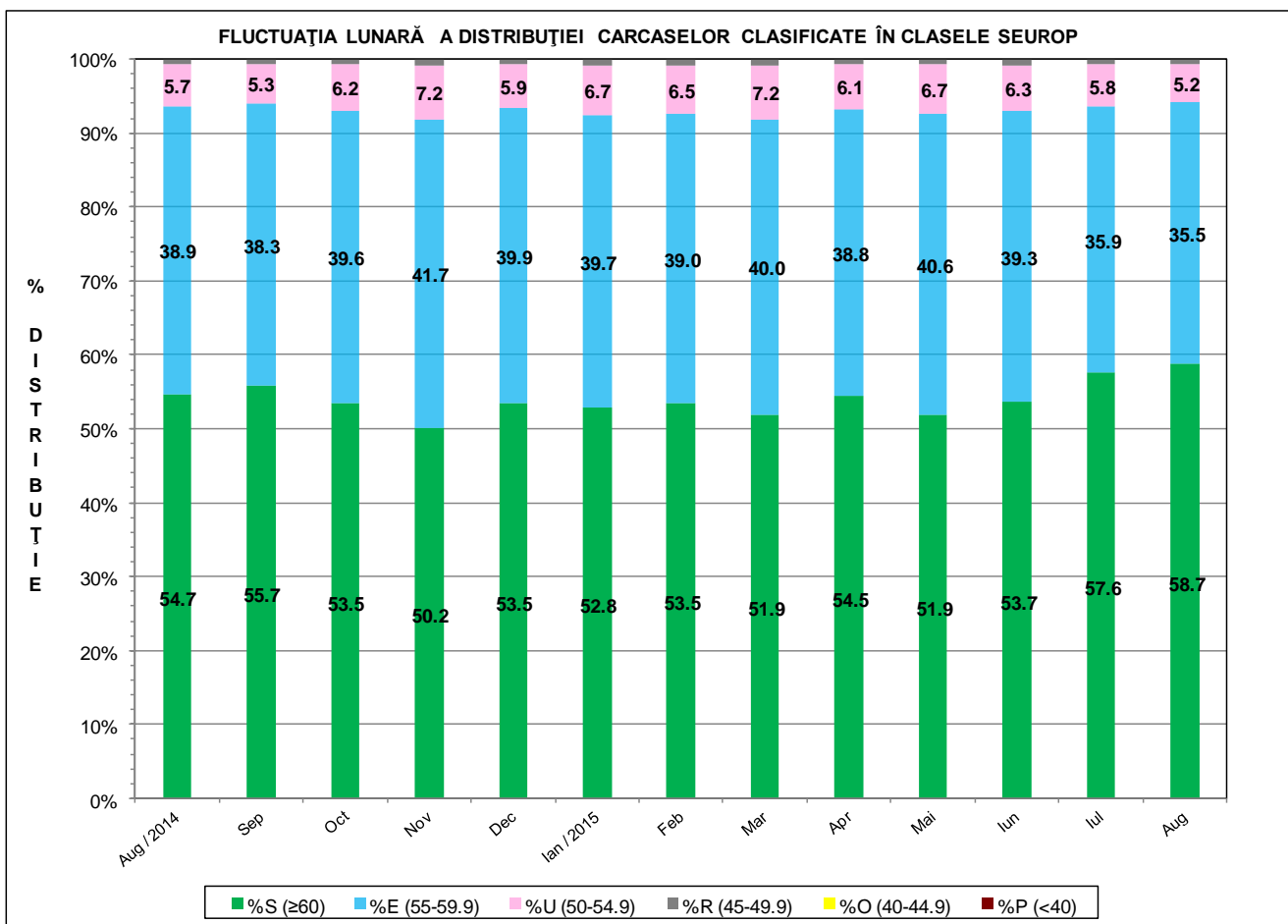
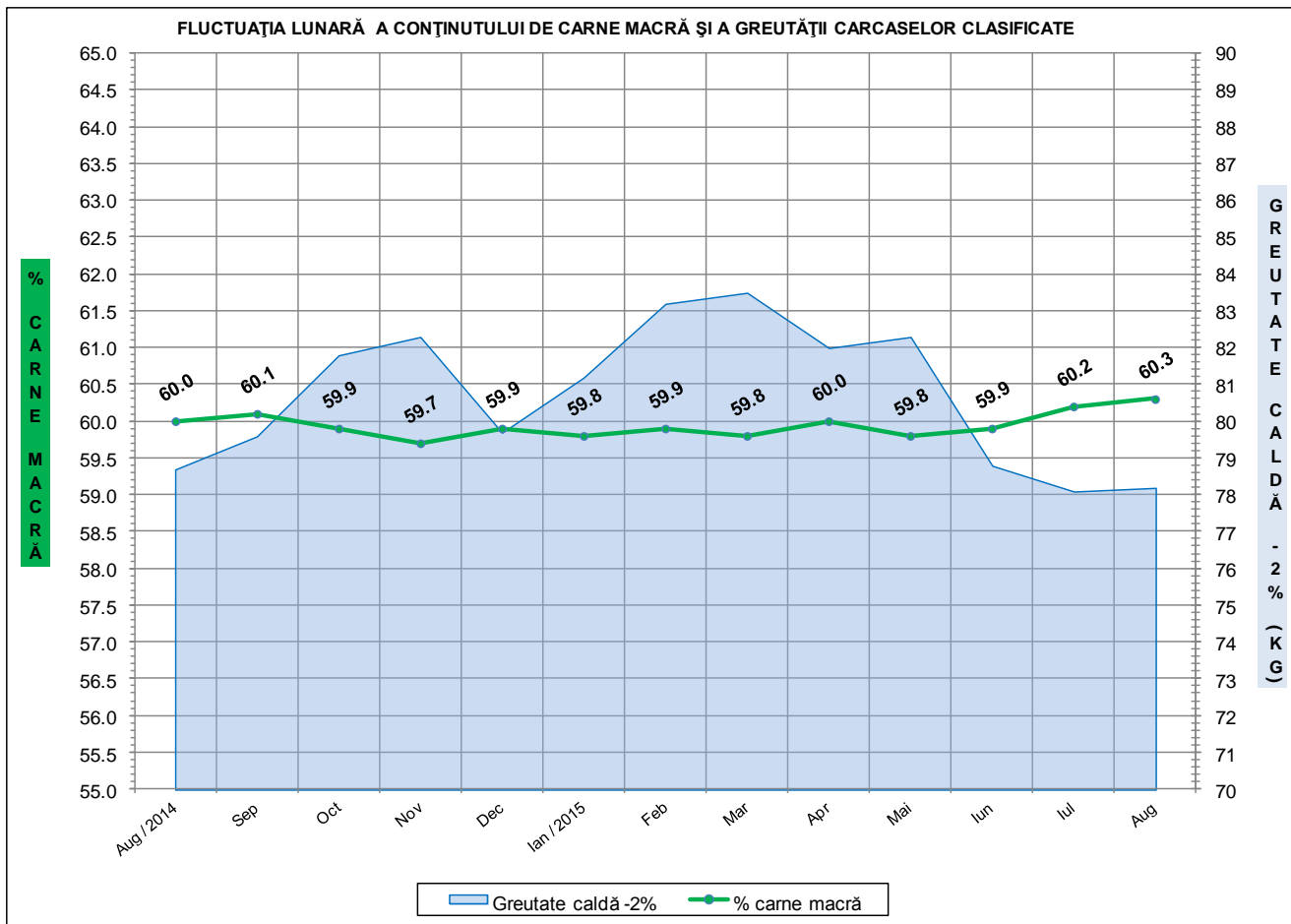


**ÎNCADRAREA ÎN CLASE A CARCASELOR DE PORCINE  
CLASIFICATE ÎN LUNA AUGUST 2015**

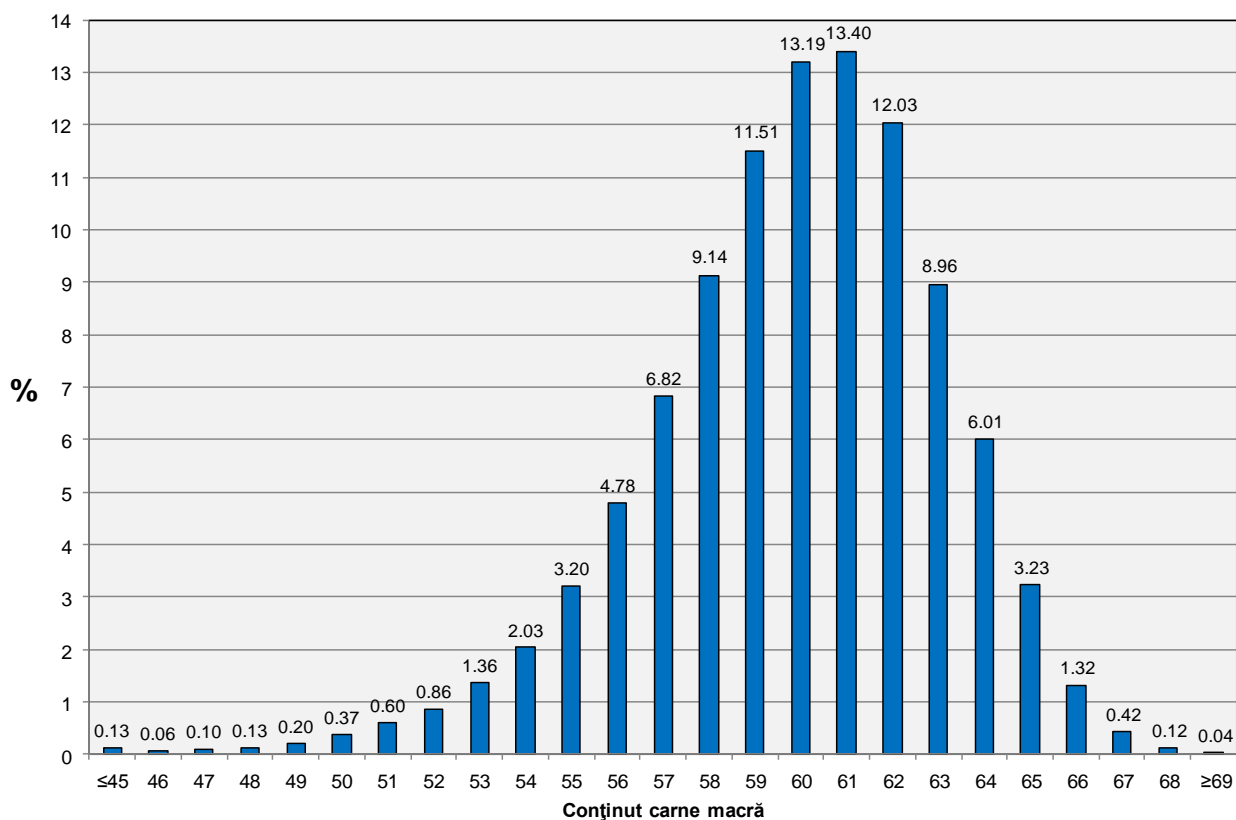
CLASA	% CARNE MACRĂ	NUMĂR CARCASE	% DIN TOTAL	% CARNE MACRĂ	GREUTATE CALDĂ - 2% (KG)
<b>S</b>	<b>≥ 60</b>	<b>207,363</b>	<b>58.71</b>	<b>62.4</b>	<b>77.5</b>
<b>E</b>	<b>55 - 59.9</b>	<b>125,215</b>	<b>35.45</b>	<b>58.1</b>	<b>78.9</b>
<b>U</b>	<b>50 - 54.9</b>	<b>18,406</b>	<b>5.21</b>	<b>53.3</b>	<b>81.6</b>
<b>R</b>	<b>45 - 49.9</b>	<b>1,936</b>	<b>0.55</b>	<b>48.2</b>	<b>80.3</b>
<b>O</b>	<b>40 - 44.9</b>	<b>263</b>	<b>0.07</b>	<b>43.2</b>	<b>78.7</b>
<b>P</b>	<b>&lt; 40</b>	<b>17</b>	<b>0.00</b>	<b>37.0</b>	<b>78.2</b>
<b>TOTAL</b>		<b>353,200</b>	<b>100.00</b>	<b>60.3</b>	<b>78.2</b>

EVOLUȚIA LUNARĂ A GREUTĂȚII CARCASELOR CLASIFICATE

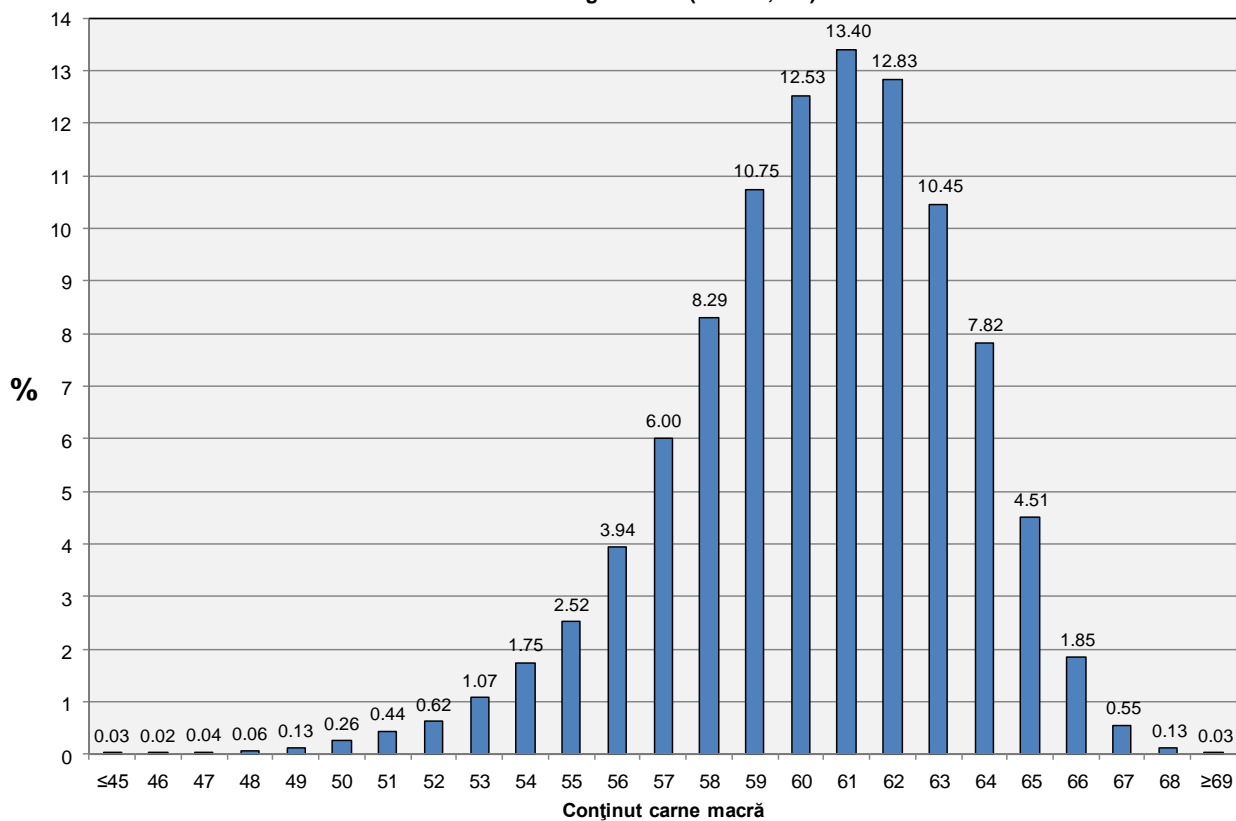




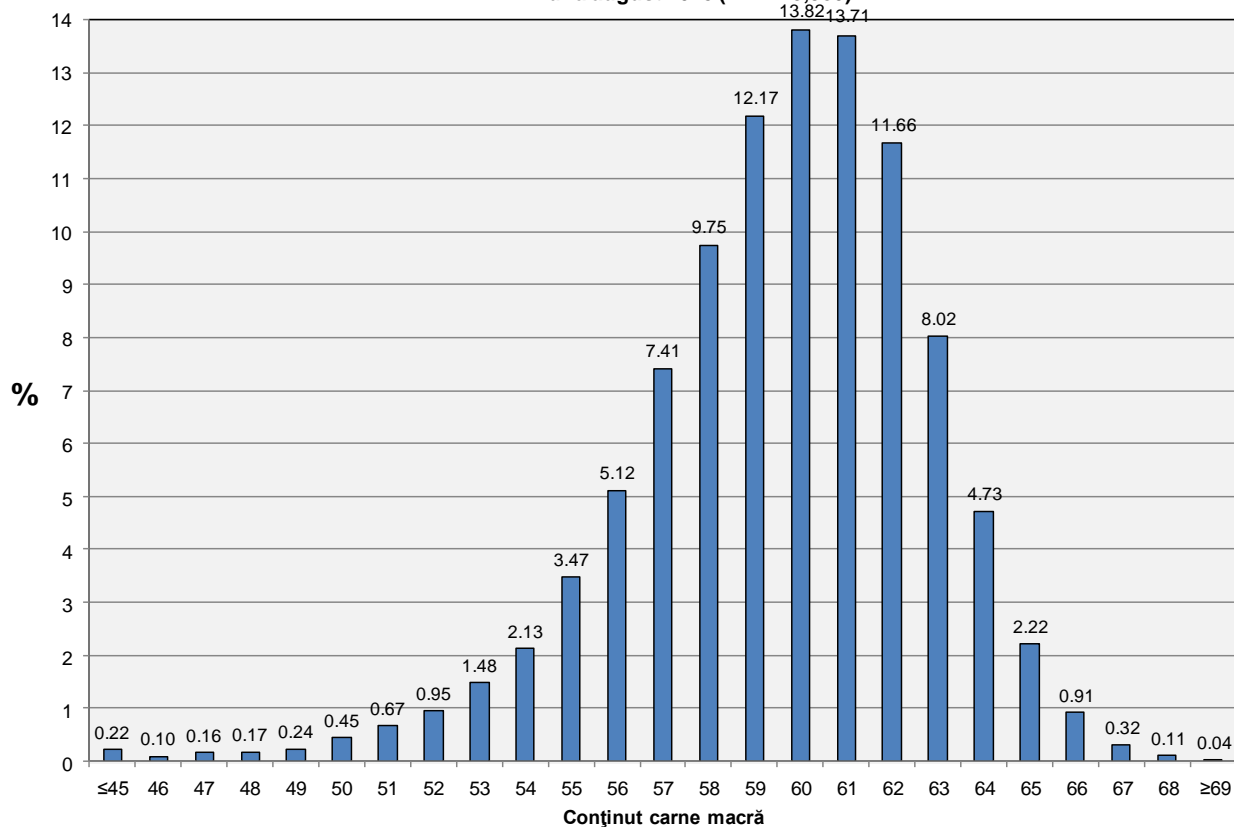
**Distribuția carcaselor clasificate în România în luna august 2015 (N = 353,200)**



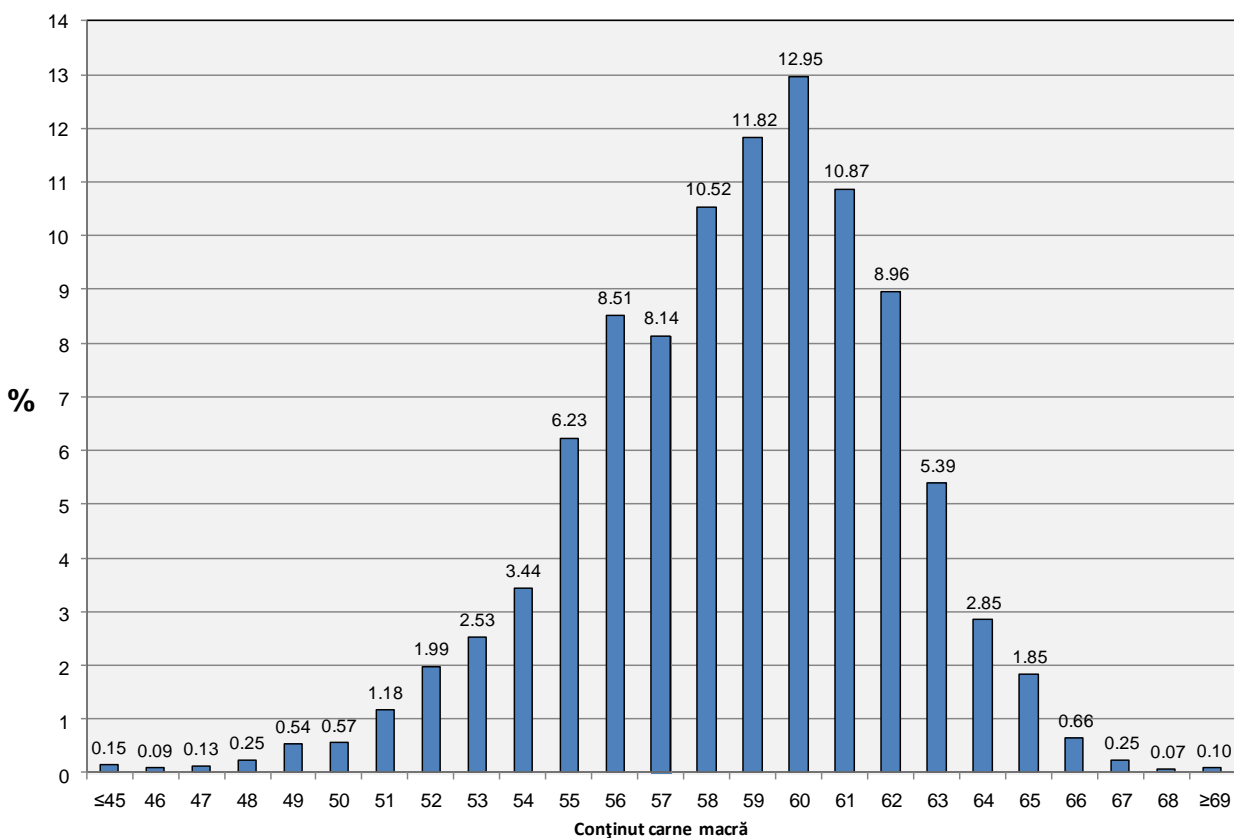
**Distribuția carcaselor clasificate în România cu echipamentul cu sondă optică Fat O Meat'er în luna august 2015 (N = 158,785)**



**Distribuția carcaselor clasificate în România cu echipamentul cu sondă optică OptiGrade-Pro în luna august 2015 (N = 173,980)**



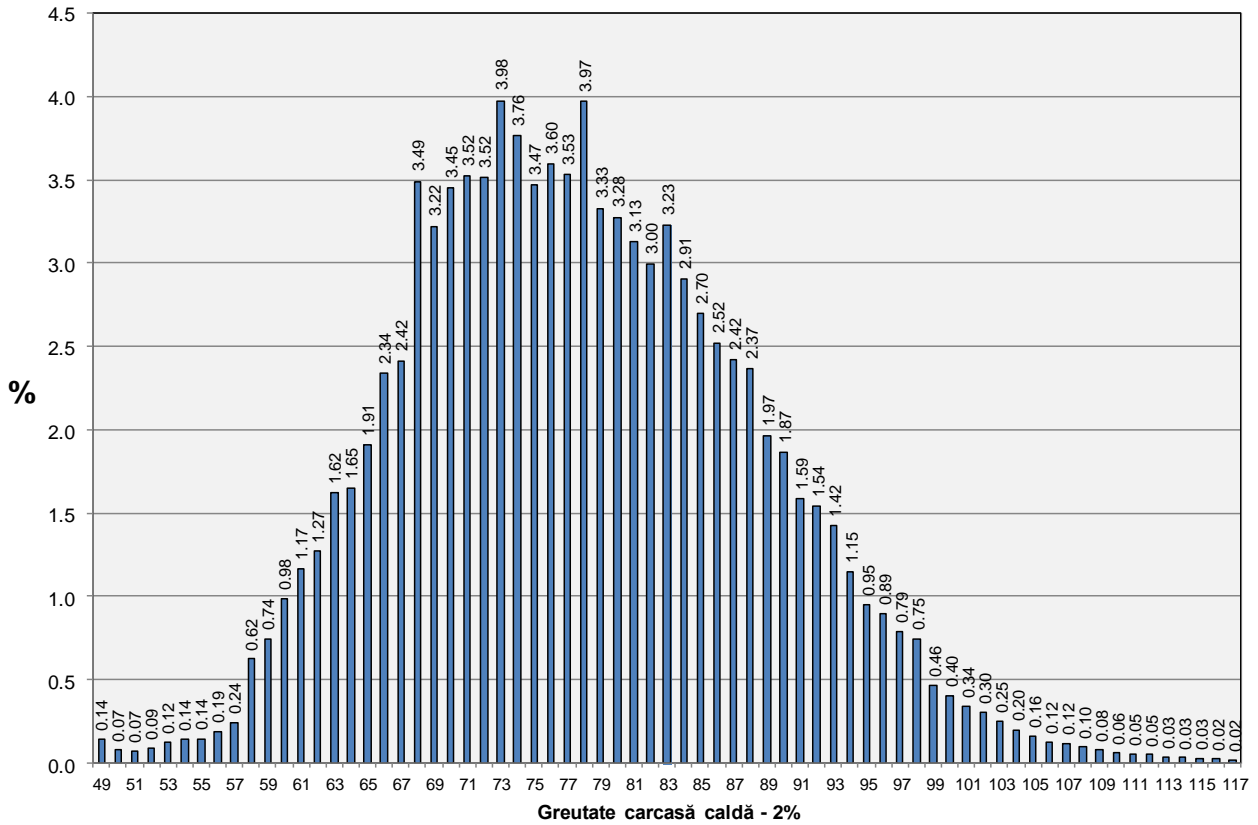
**Distribuția carcaselor clasificate în România cu metoda ZP în luna august 2015 (N = 20,435)**



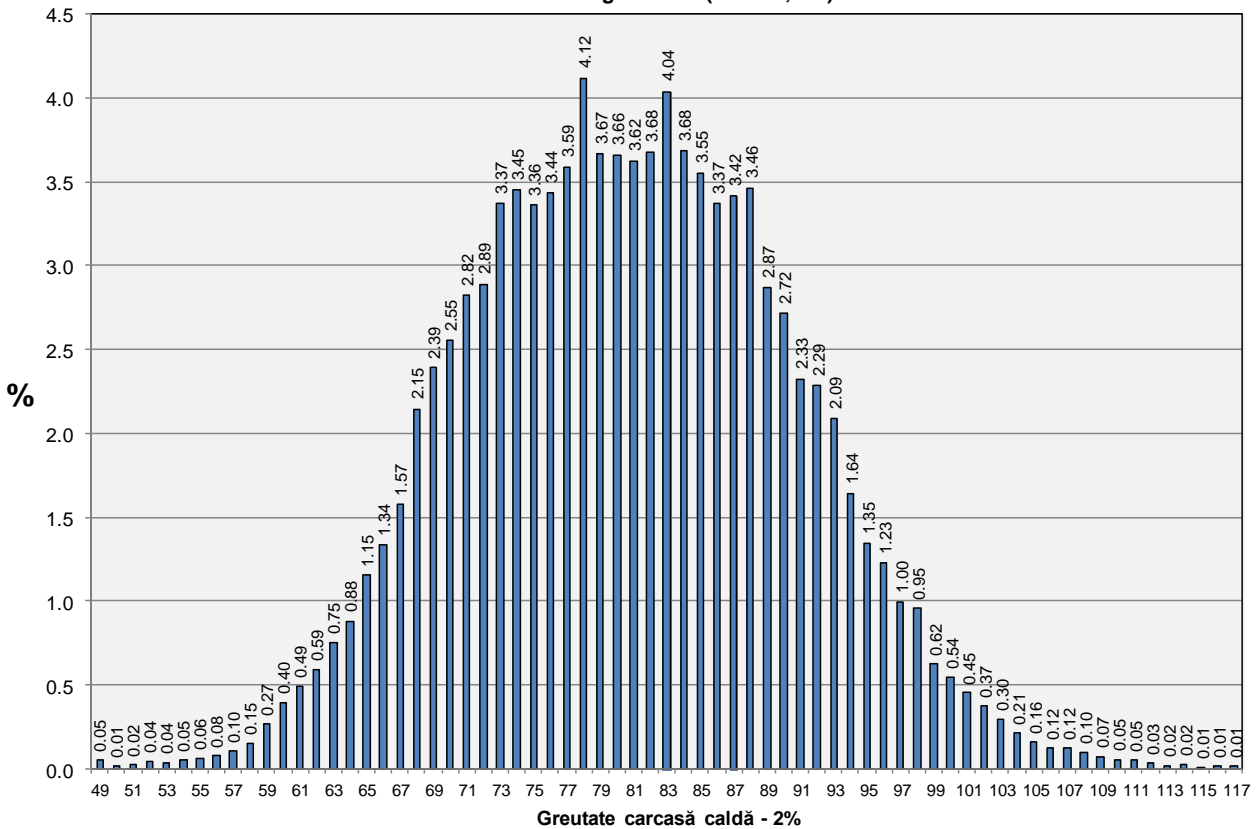




**Distribuția greutății carcaselor clasificate în România în luna august 2015 (N = 353,200)**

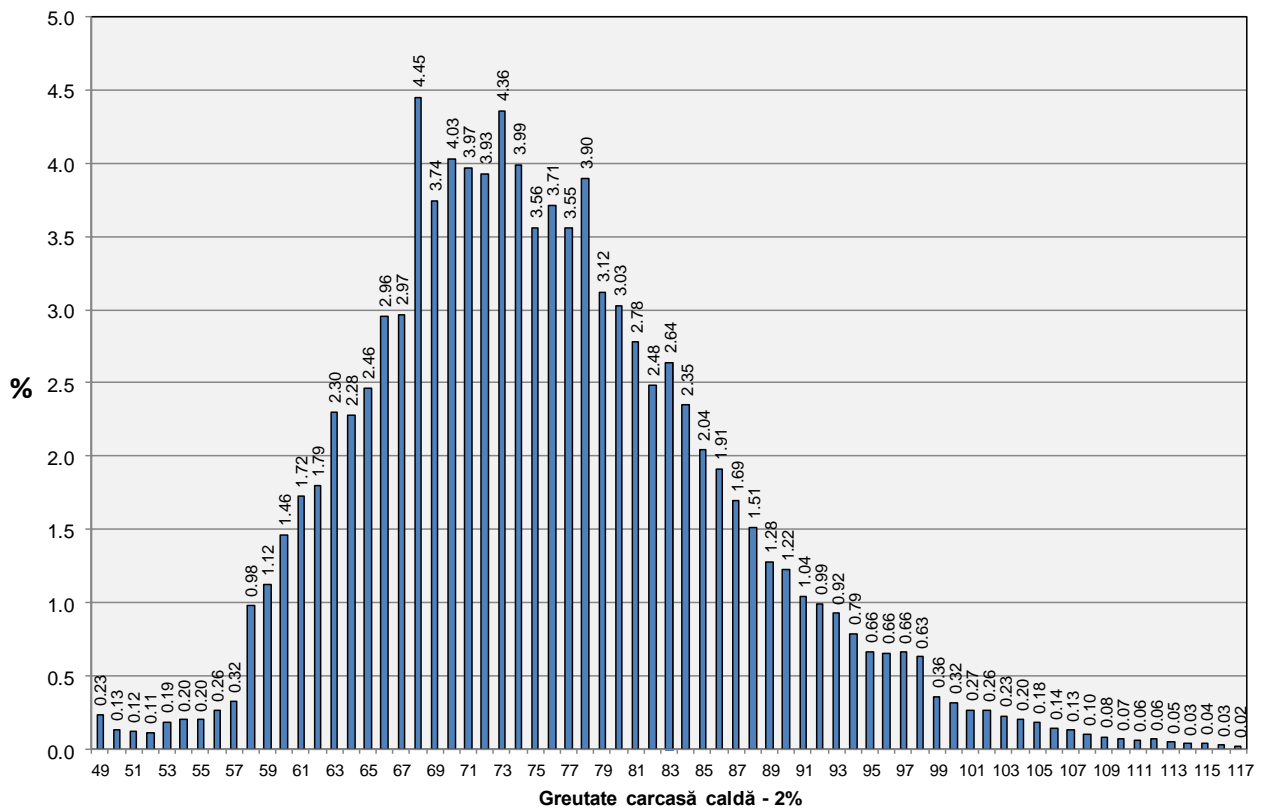


**Distribuția greutății carcaselor clasificate în România cu echipamentul cu sondă optică Fat-O-Meater în luna august 2015 (N = 158,785)**





**Distribuția greutății carcaselor clasificate în România cu echipamentul cu sondă optică OptiGrade-Pro în luna august 2015 (N = 173,980)**



**Distribuția greutății carcaselor clasificate în România cu metoda ZP în luna august 2015 (N = 20,435)**

