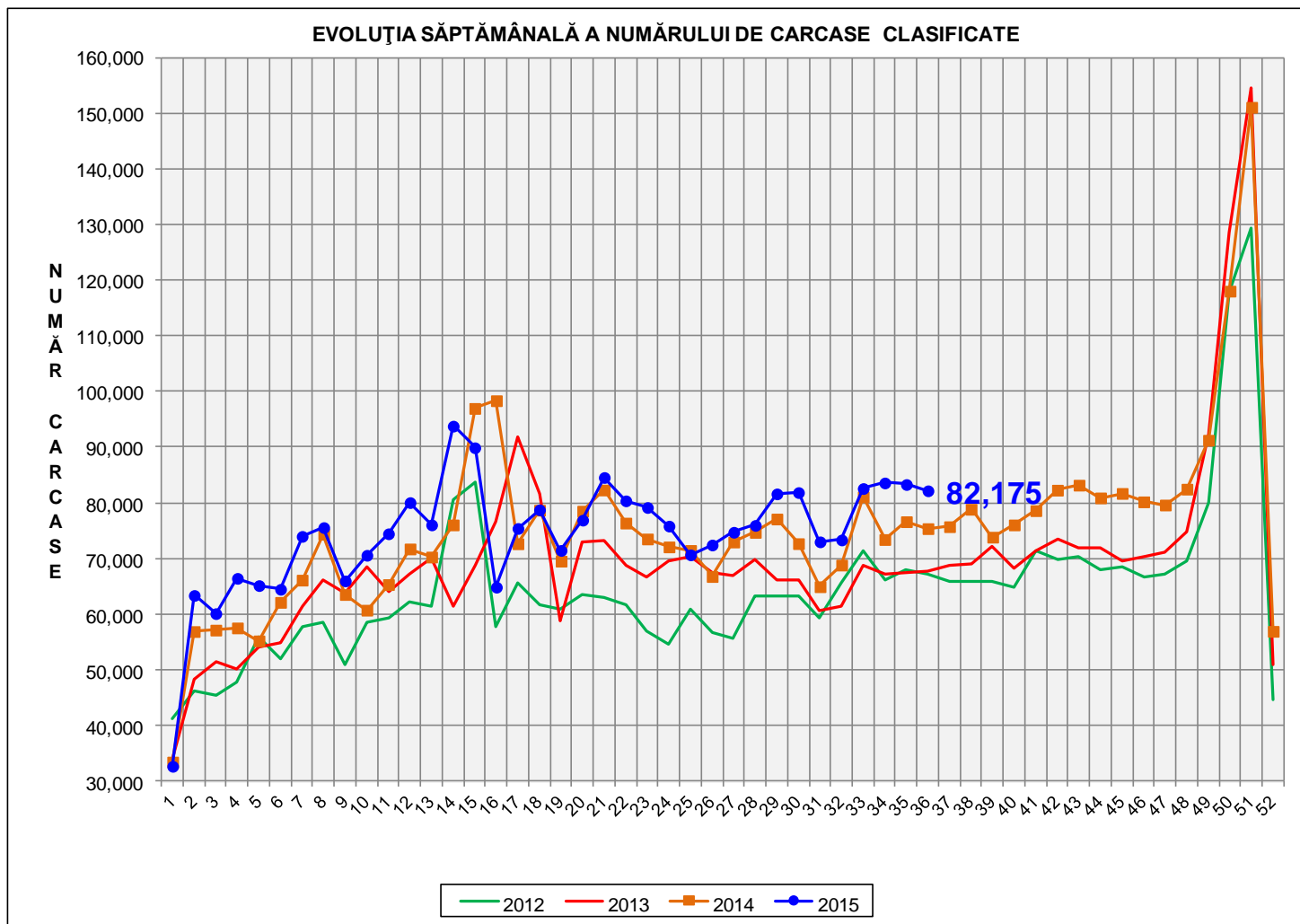




Rezultatele clasificării carcaselor de porcine

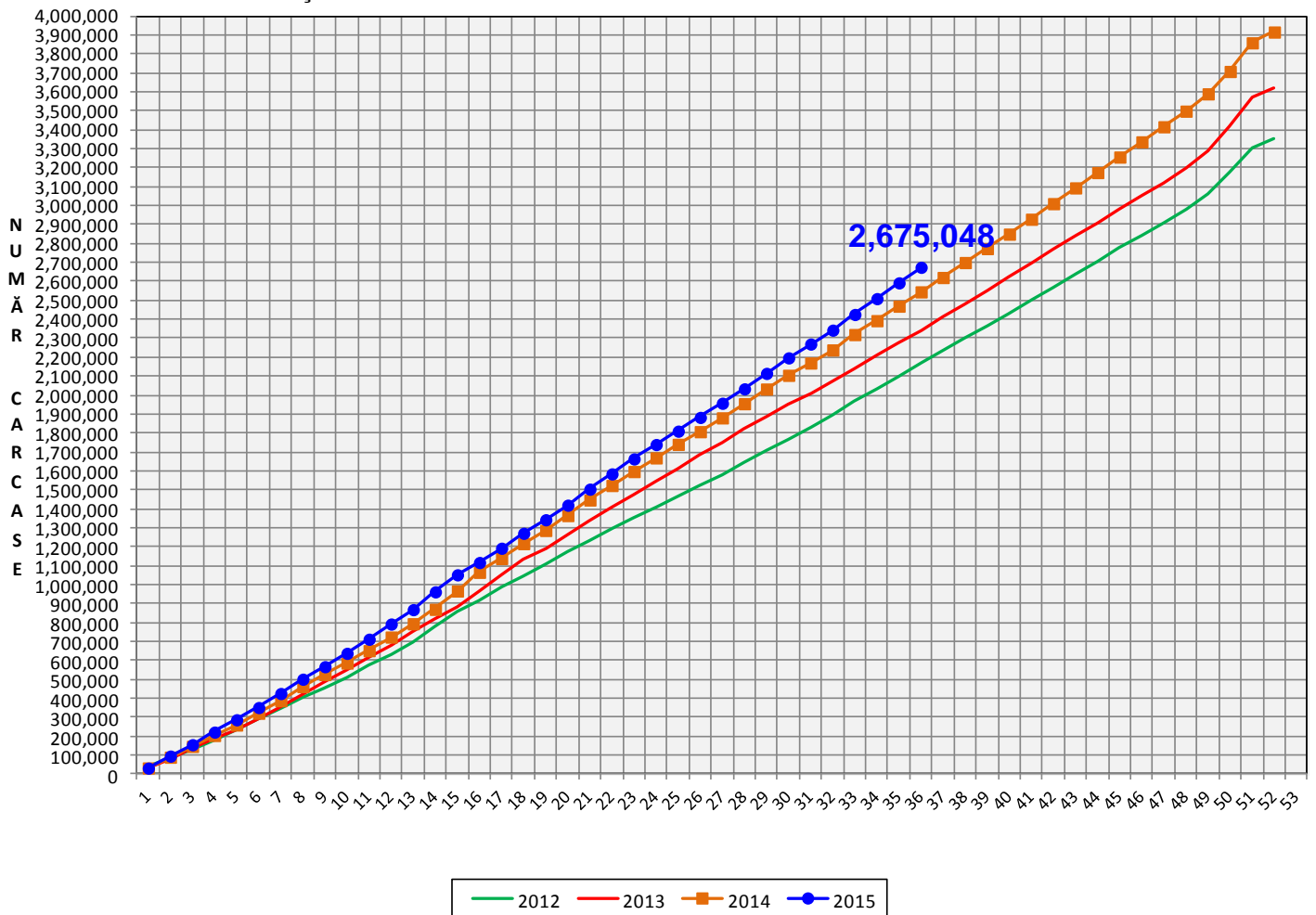
Săptămâna 36 (31 august – 6 septembrie 2015)



% Modificare	
S36 / S35	S36 2015/ S36 2014
-1.4%	9.0%



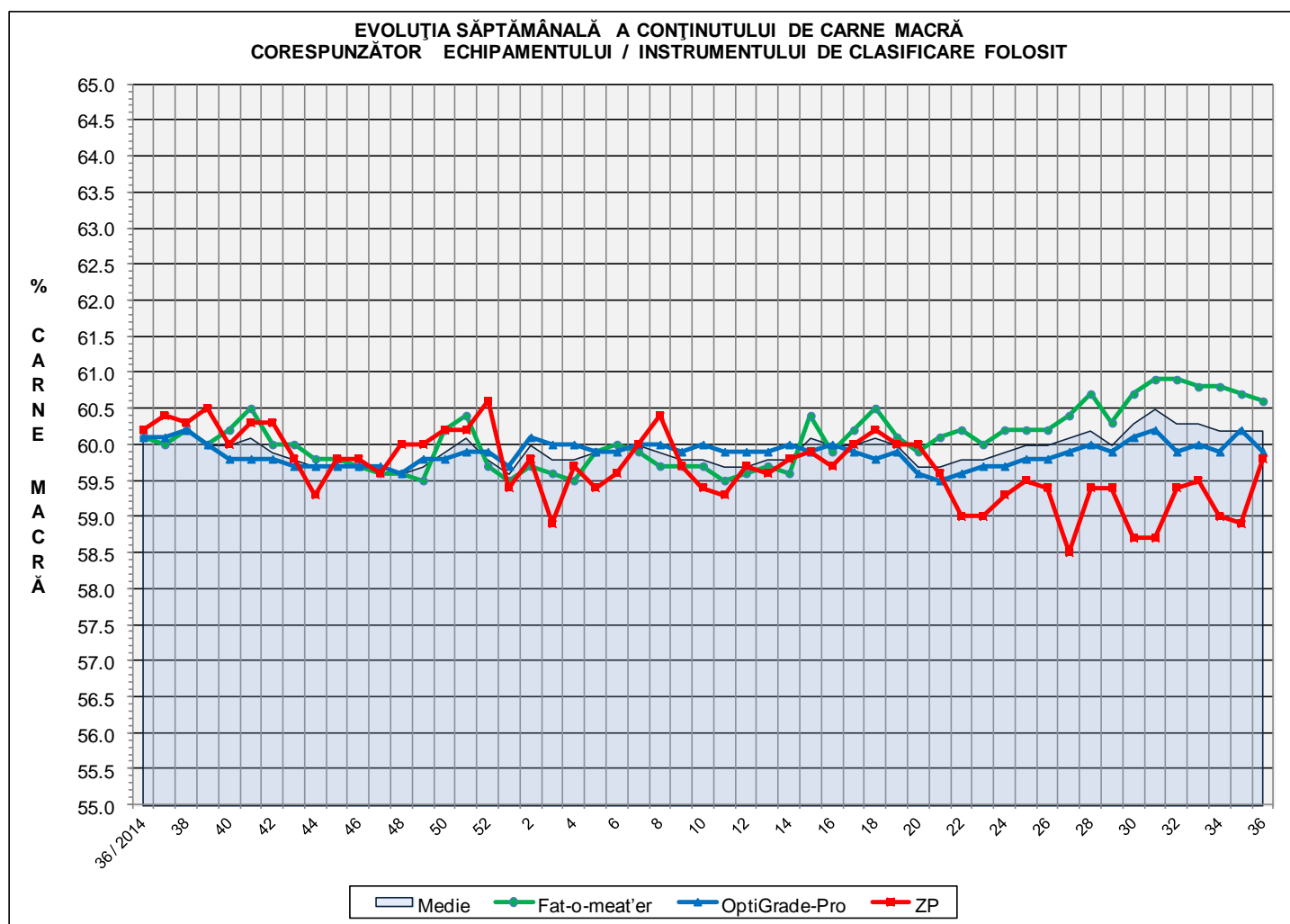
EVOLUȚIA SĂPTĂMÂNALĂ CUMULATIVĂ A NUMĂRULUI DE CARCASE CLASIFICATE



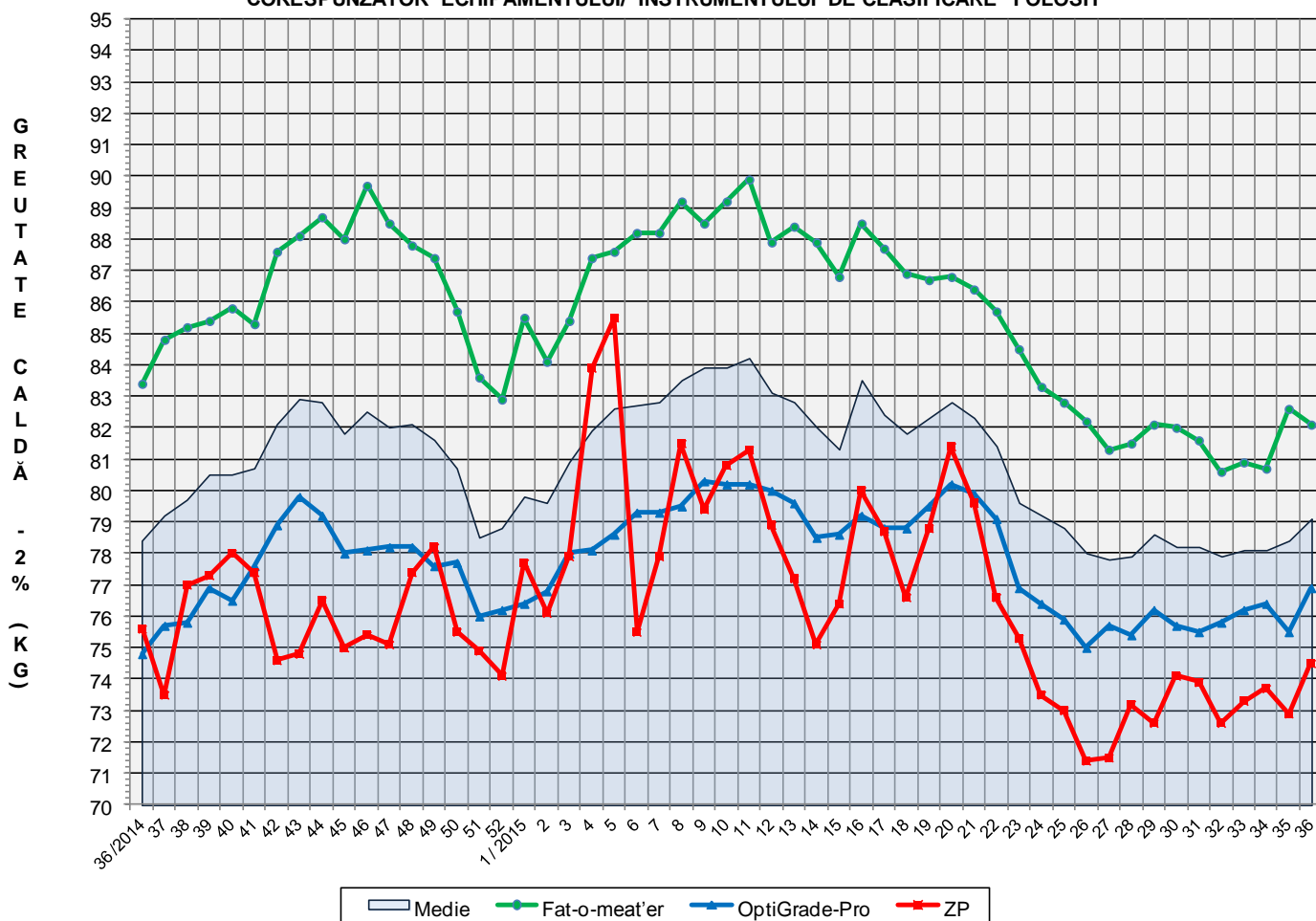
% Modificare
S36 2015/ S36 2014
5.1%

Numărul de carcase clasificate în săptămâna 31 august - 6 septembrie 2015 în funcție de echipamentul / instrumentul folosit

Metoda	Echipament / instrument	Număr carcase	% din total carcase
Sondă Optică	Fat-o-meat'er	37,370	45.48%
	OptiGrade-Pro	40,035	48.72%
ZP	Rigla	4,770	5.80%
TOTAL		82,175	100.00%



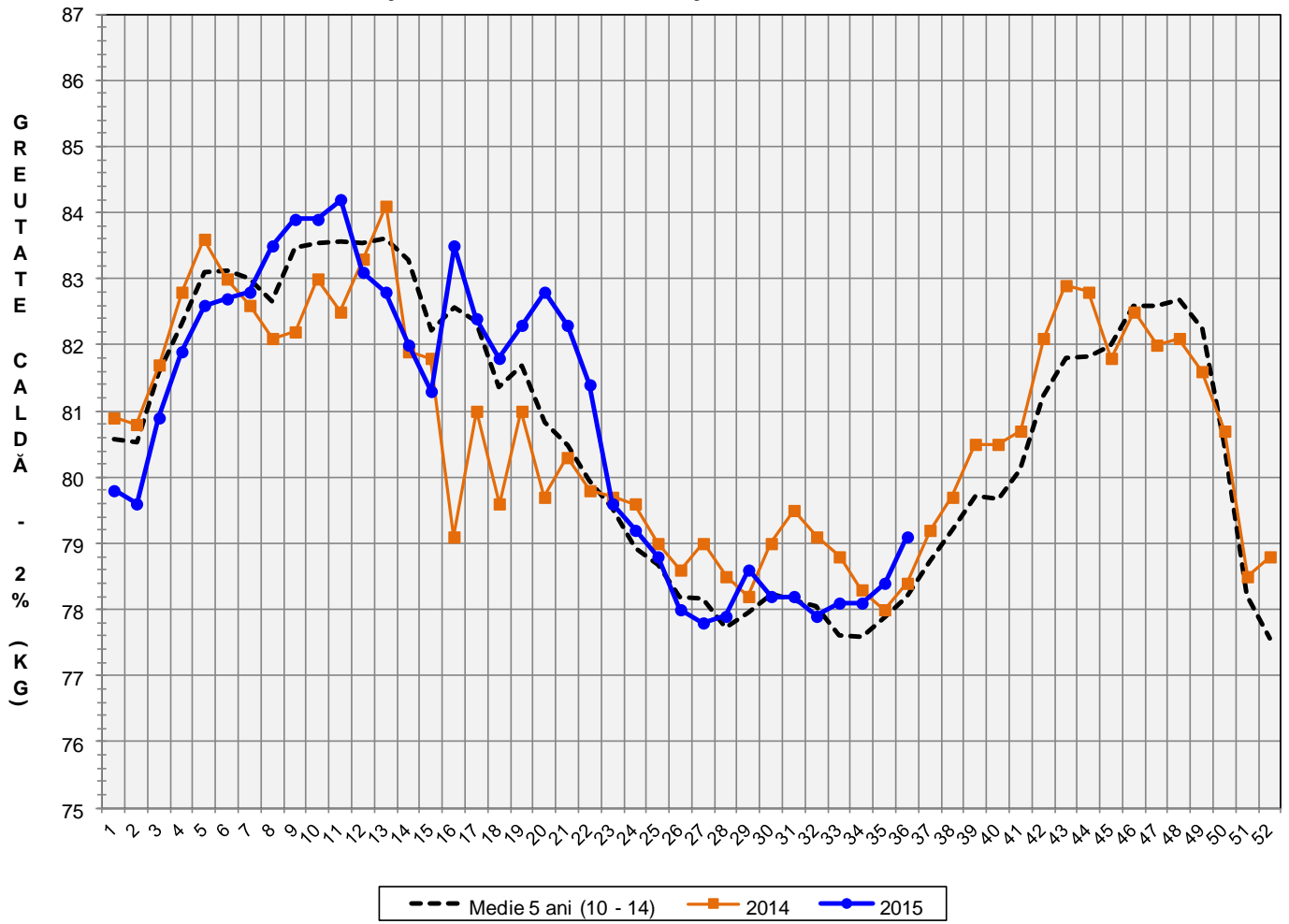
**EVOLUȚIA SĂPTĂMÂNALĂ A GREUTĂȚII CARCASELOR
CORESPUNZĂTOR ECHIPAMENTULUI/ INSTRUMENTULUI DE CLASIFICARE FOLOSIT**

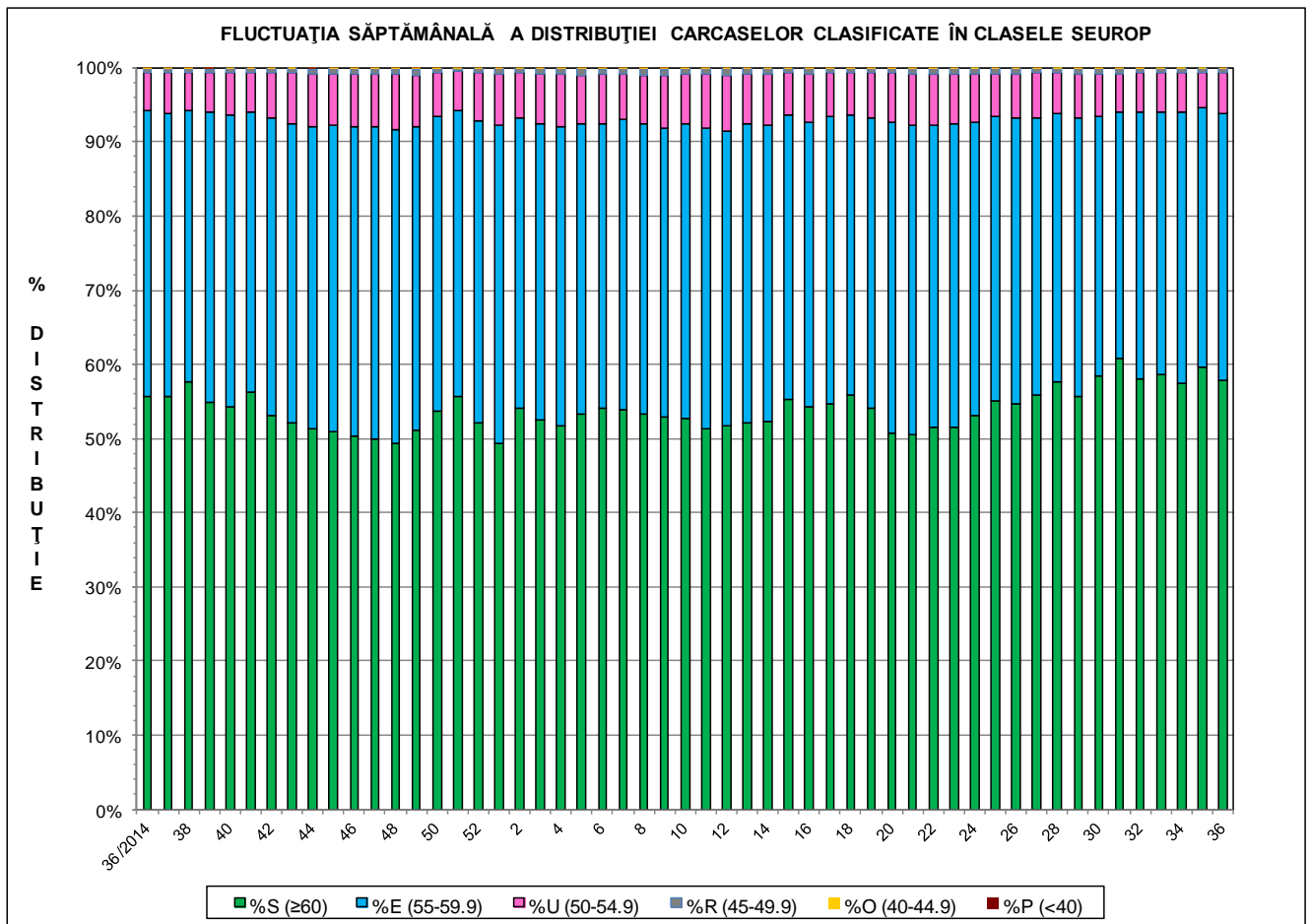
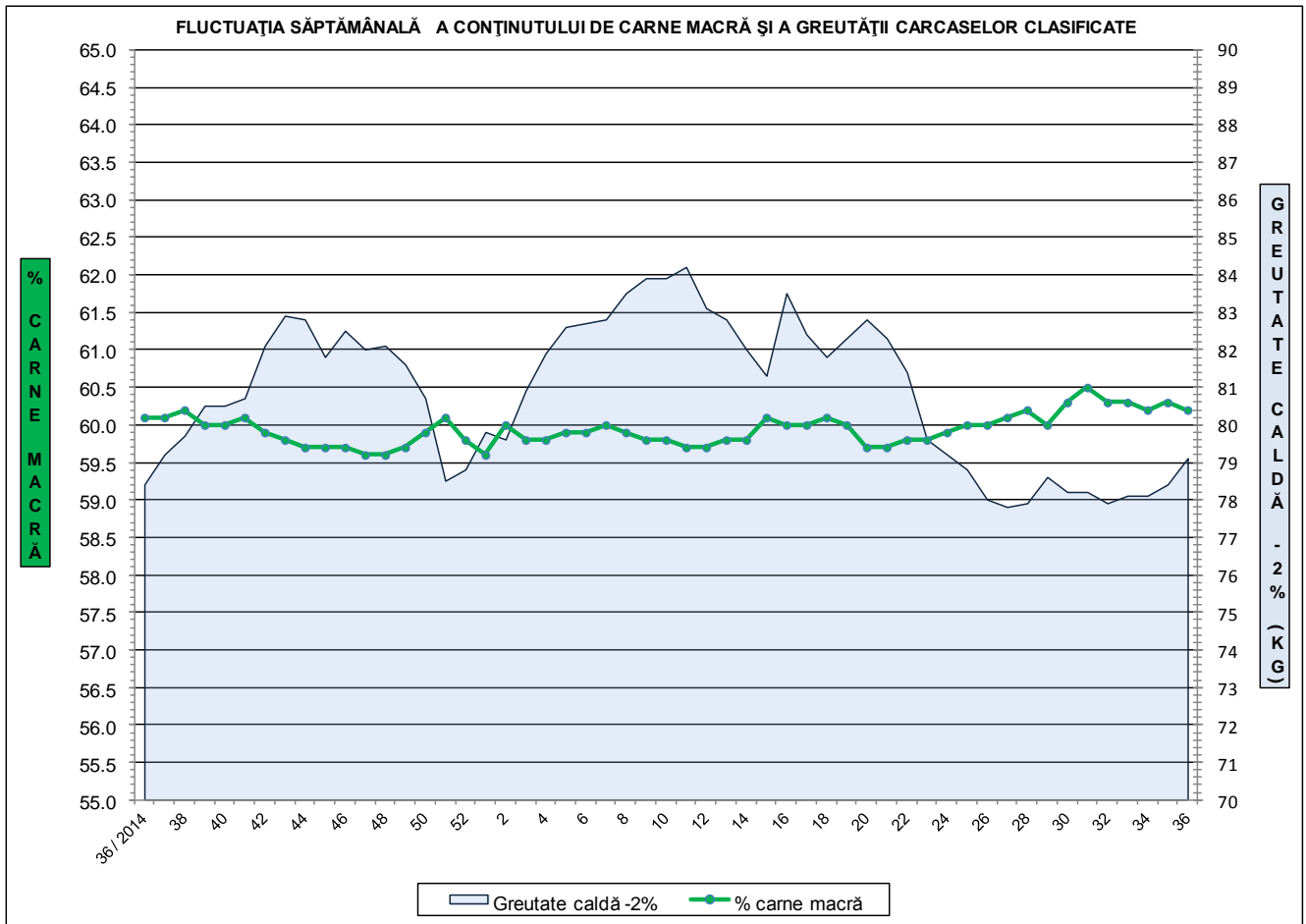


**ÎNCADRAREA ÎN CLASE A CARCASELOR DE PORCINE
CLASIFICATE ÎN SĂPTĂMÂNA 31 AUGUST - 6 SEPTEMBRIE 2015**

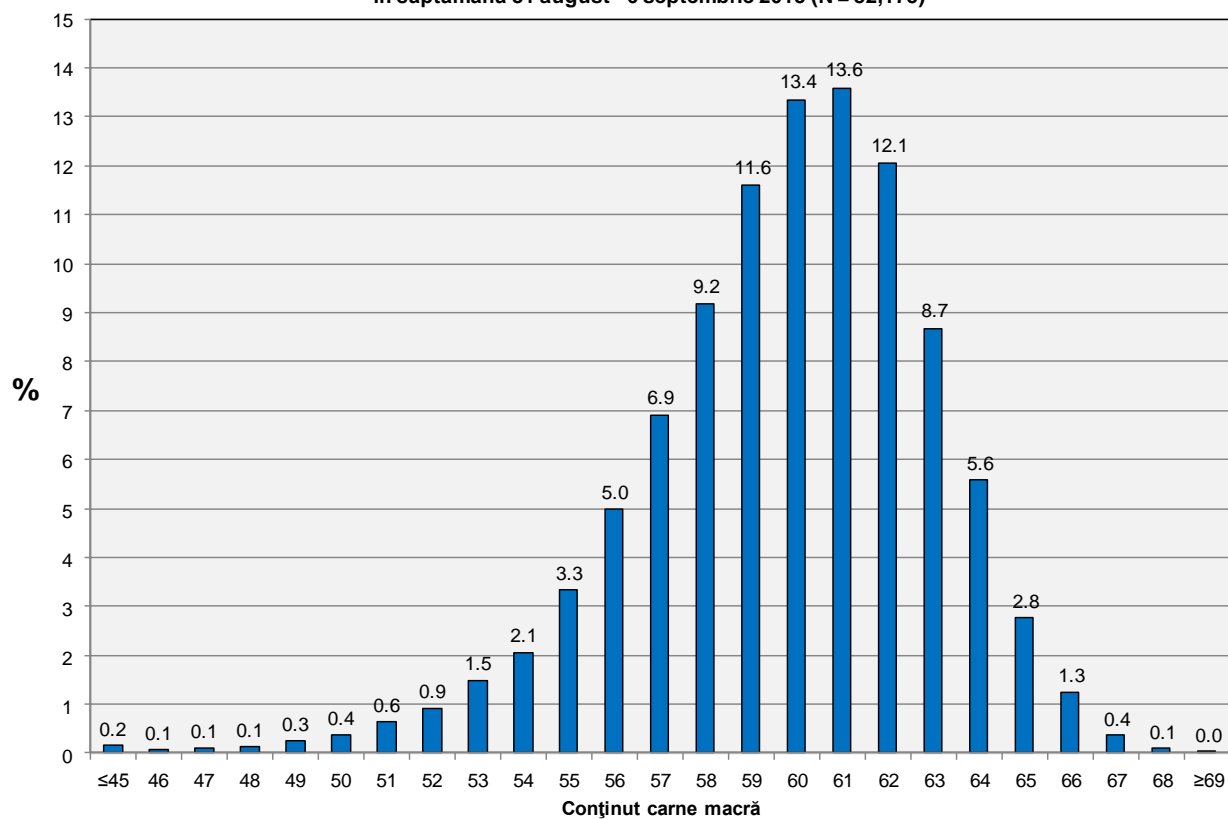
CLASA	% CARNE MACRĂ	NUMĂR CARCASE	% DIN TOTAL	% CARNE MACRĂ	GREUTATE CALDĂ - 2% (KG)
S	≥ 60	47,474	57.77	62.4	78.1
E	55 - 59.9	29,594	36.01	58.1	80.2
U	50 - 54.9	4,519	5.50	53.2	82.6
R	45 - 49.9	506	0.62	48.3	81.8
O	40 - 44.9	73	0.09	43.2	77.5
P	< 40	9	0.01	38.4	78.5
TOTAL		82,175	100.00	60.2	79.1

EVOLUȚIA SĂPTĂMÂNALĂ A GREUTĂȚII CARCASELOR CLASIFICATE

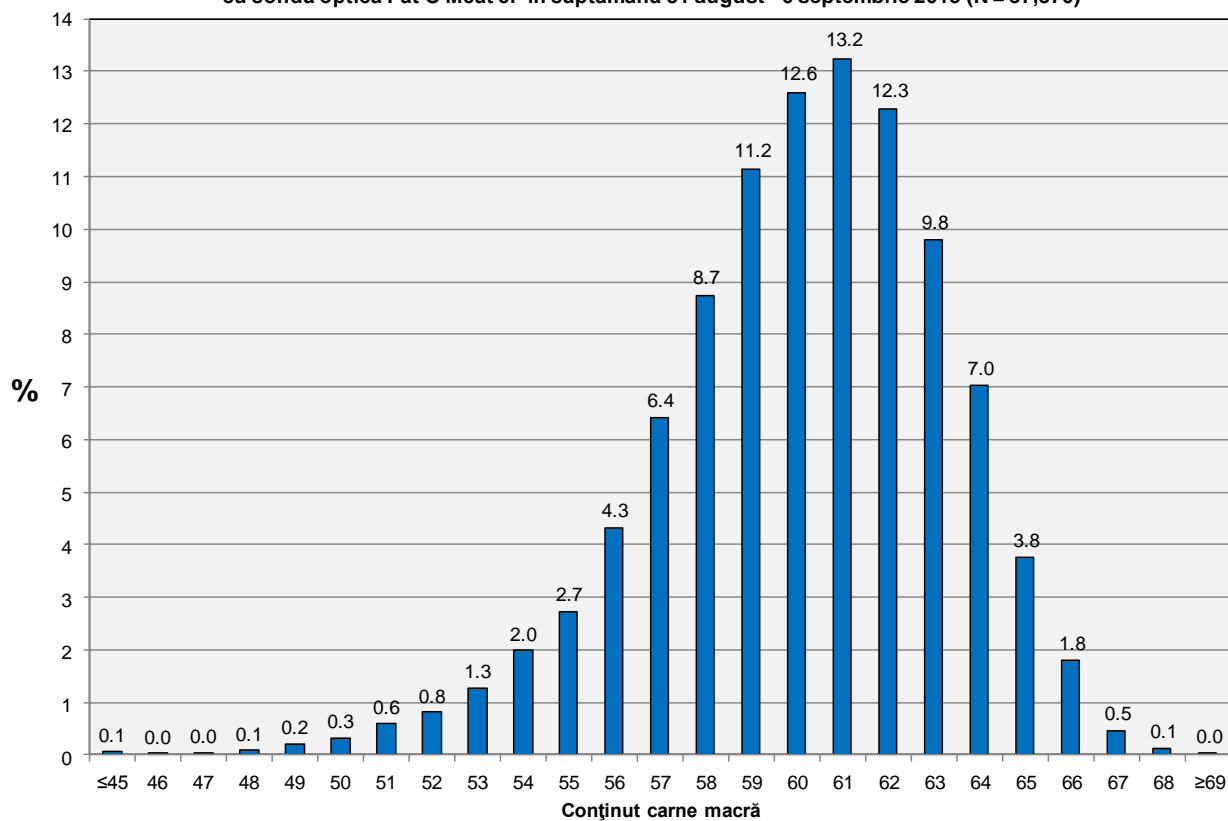




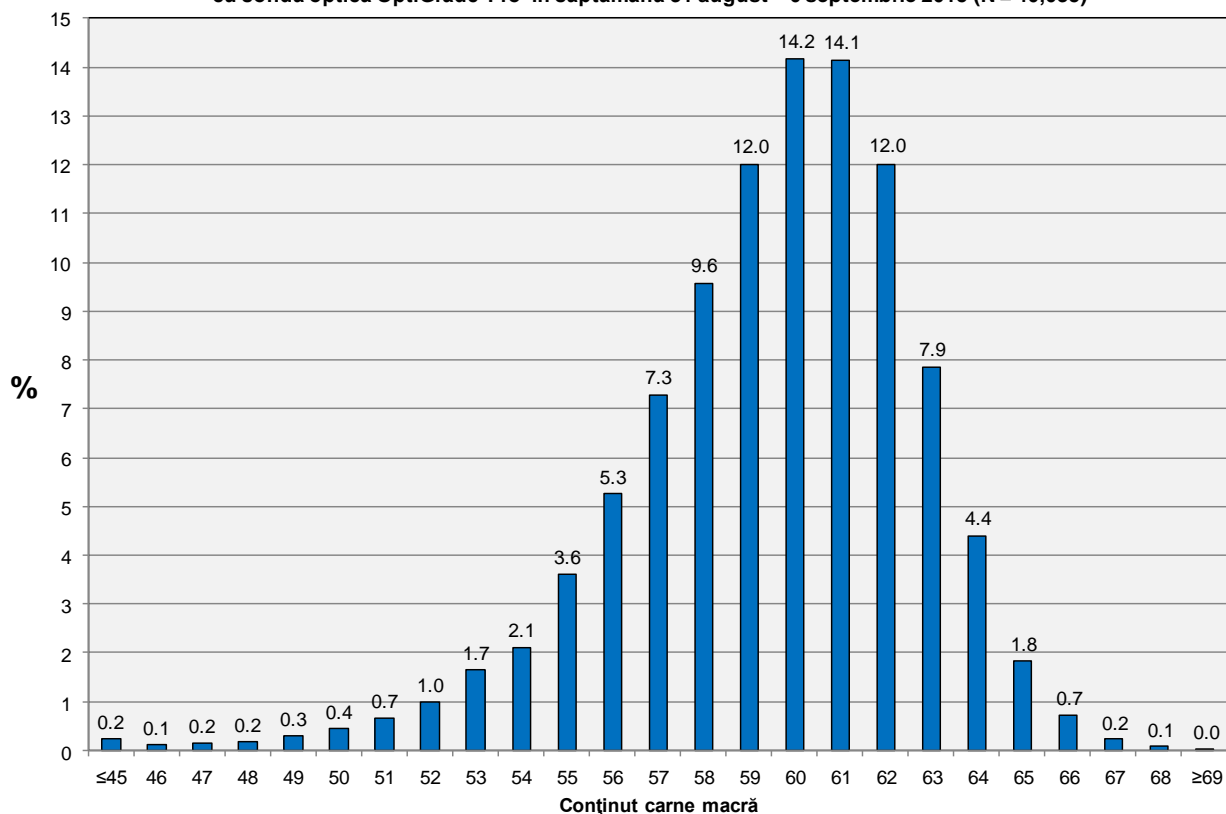
Distribuția conținutului de carne macră a carcaselor clasificate în România în săptămâna 31 august - 6 septembrie 2015 (N = 82,175)



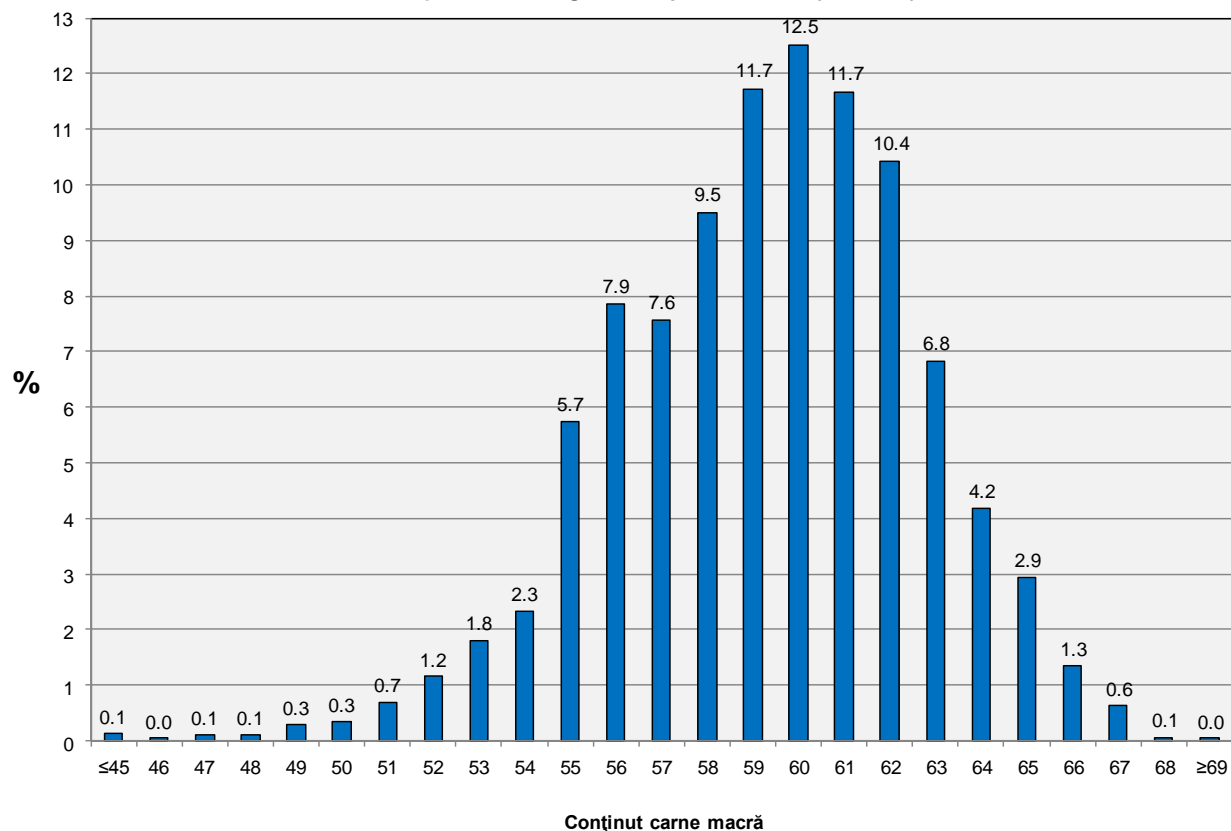
Distribuția conținutului de carne macră a carcaselor clasificate în România cu echipamentul cu sondă optică Fat O Meat'er în săptămâna 31 august - 6 septembrie 2015 (N = 37,370)



Distribuția conținutului de carne macră a carcaselor clasificate în România cu echipamentul cu sondă optică OptiGrade-Pro în săptămâna 31 august - 6 septembrie 2015 (N = 40,035)

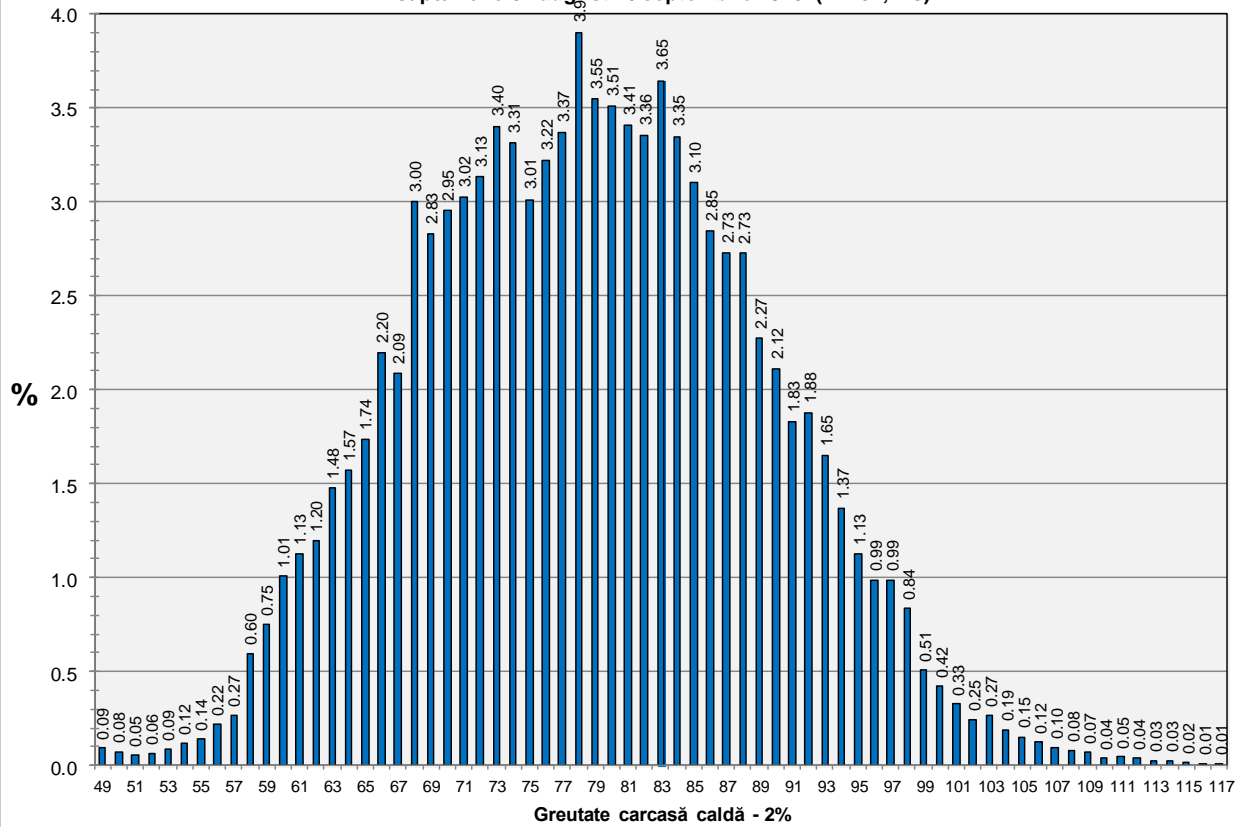


Distribuția conținutului de carne macră a carcaselor clasificate în România cu metoda ZP în săptămâna 31 august - 6 septembrie 2015 (N = 4,770)

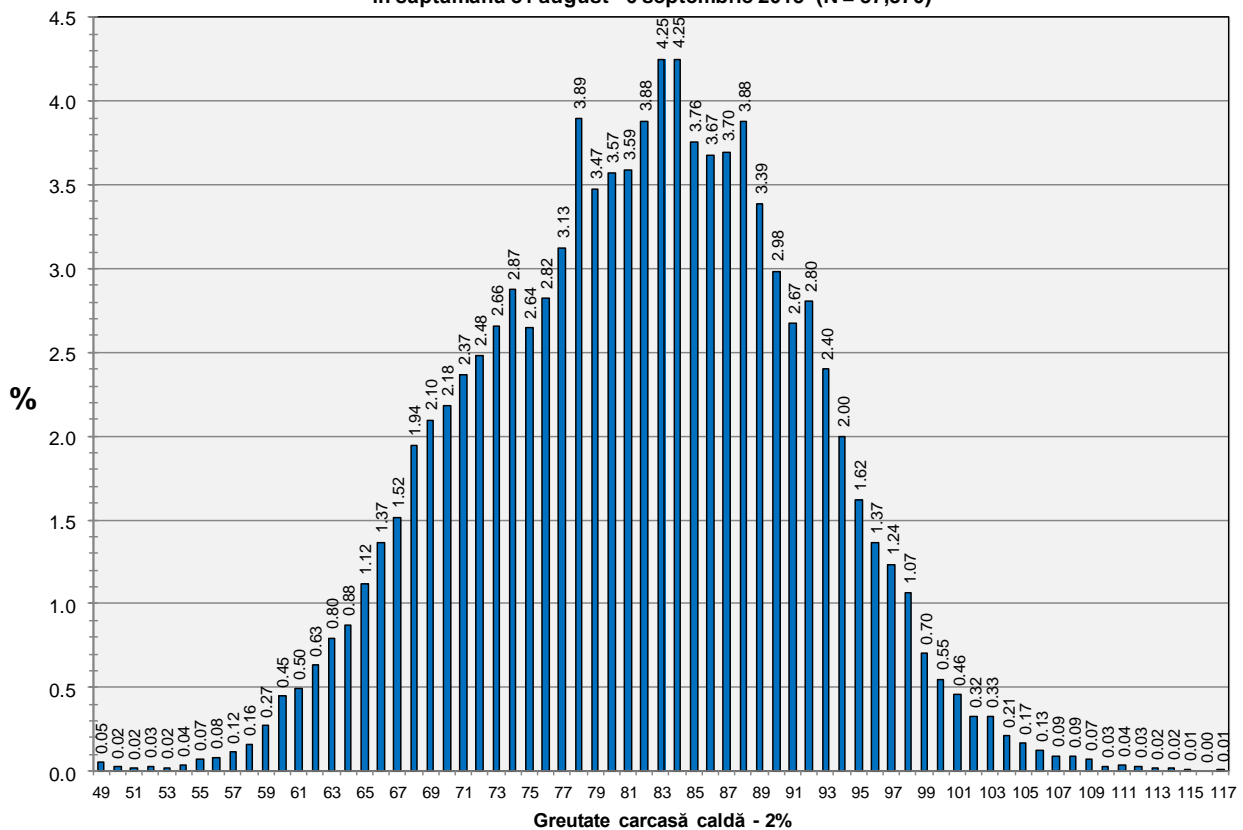




**Distribuția greutății carcaselor clasificate în România
în săptămâna 31 august - 6 septembrie 2015 (N = 82,175)**

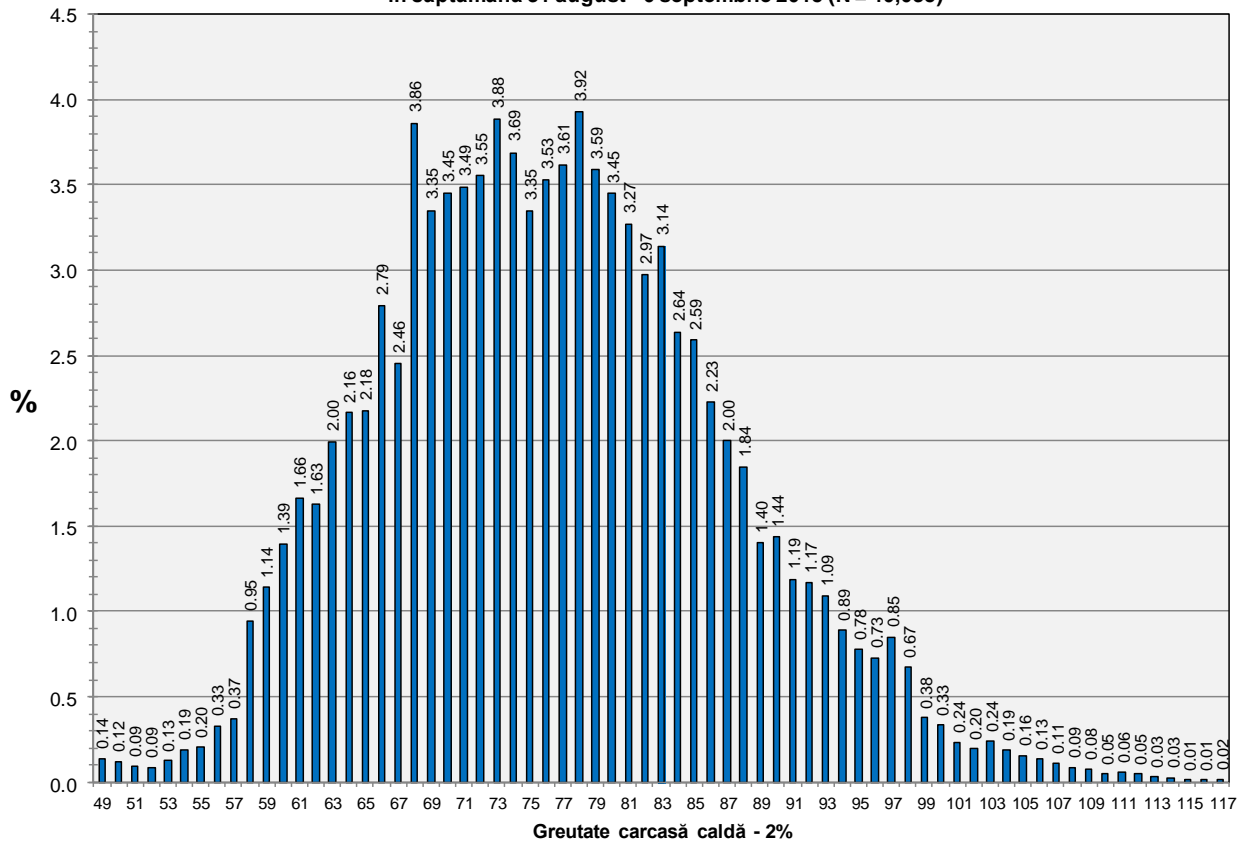


**Distribuția greutății carcaselor clasificate în România cu echipamentul cu sondă optică Fat-O-Meater
în săptămâna 31 august - 6 septembrie 2015 (N = 37,370)**





Distribuția greutății carcaselor clasificate în România cu echipamentul cu sondă optică OptiGrade-Pro în săptămâna 31 august - 6 septembrie 2015 (N = 40,035)



Distribuția greutății carcaselor clasificate în România cu metoda ZP în săptămâna 31 august - 6 septembrie 2015 (N = 4,770)

