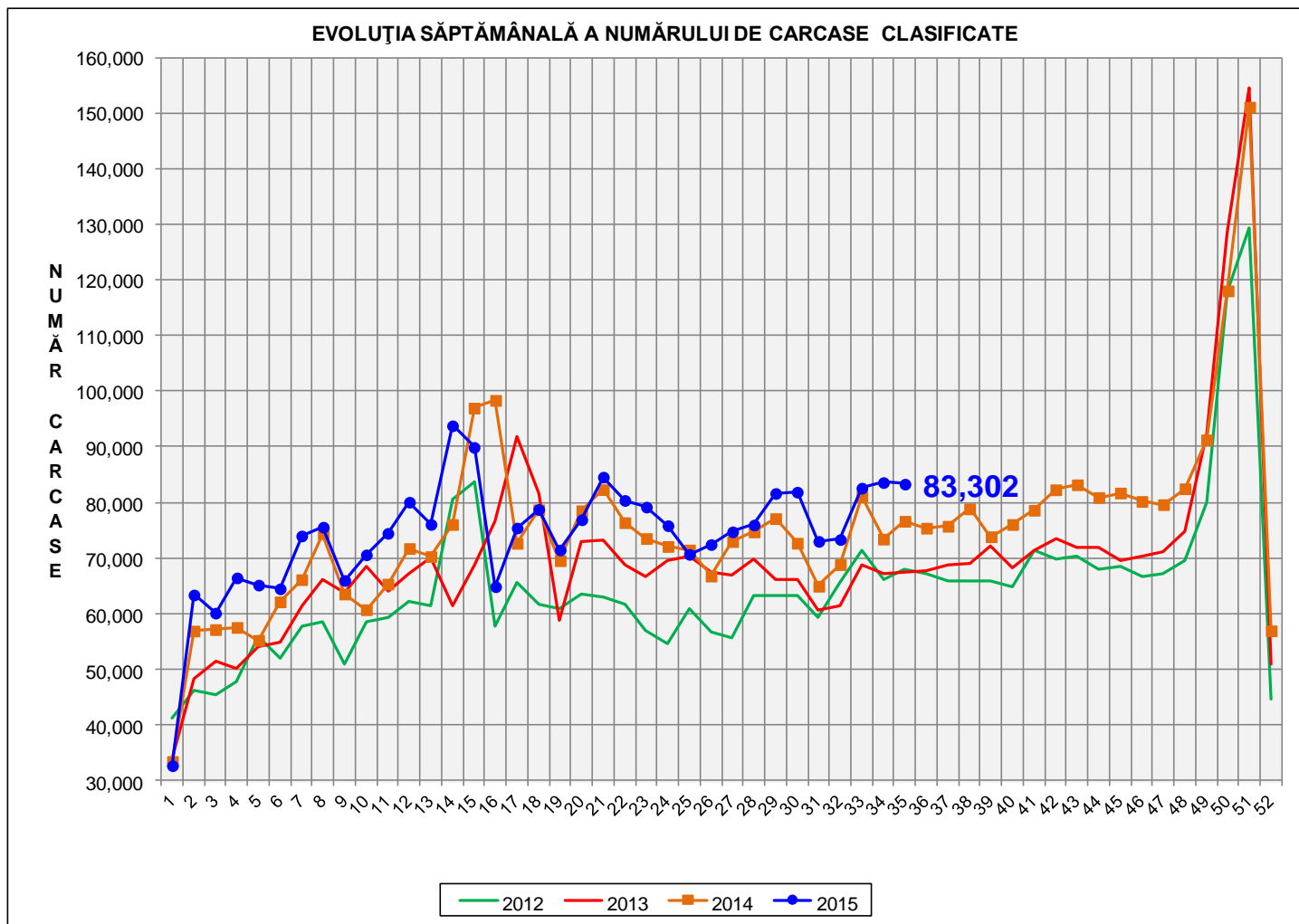




# Rezultatele clasificării carcaselor de porcine

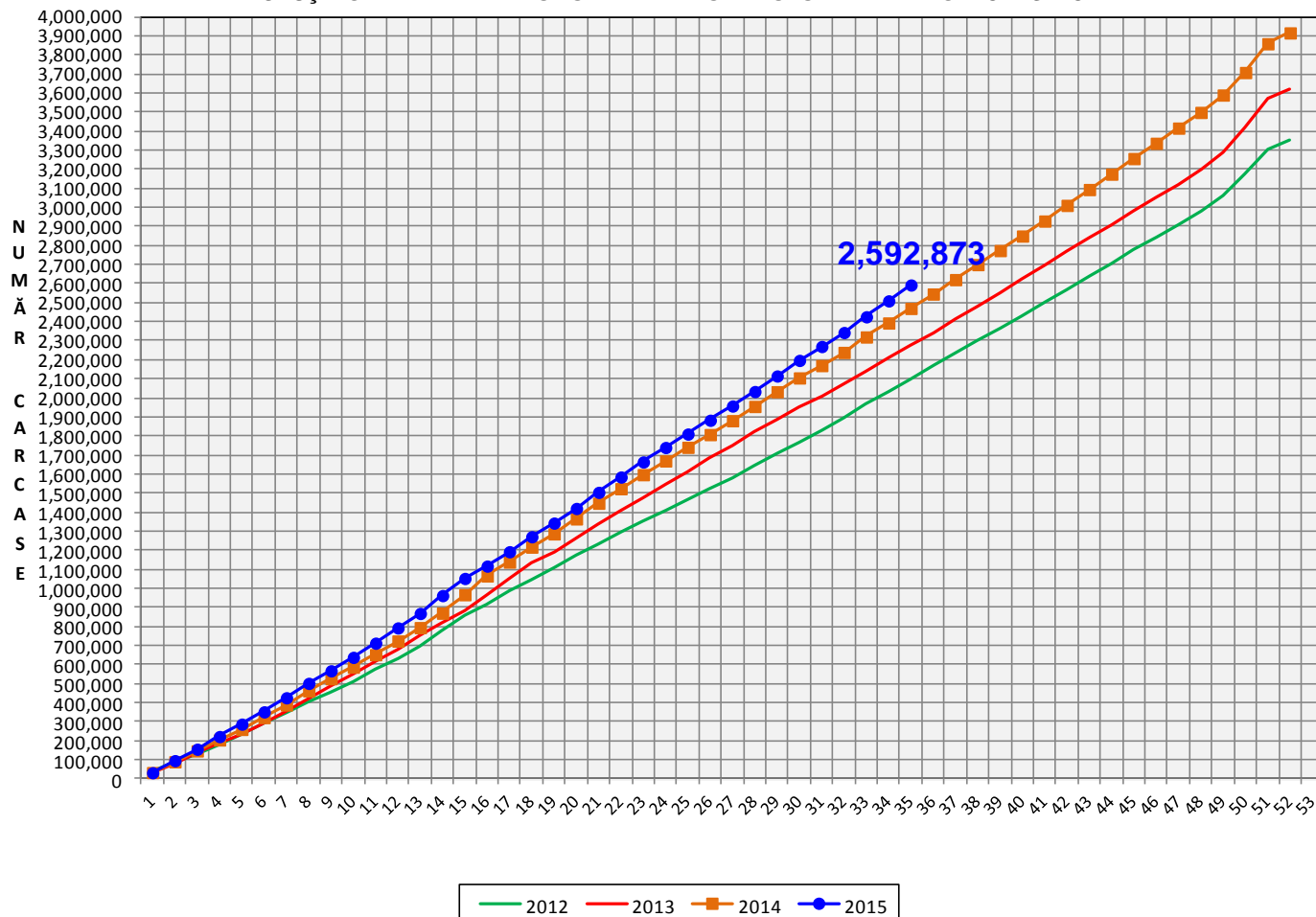
## Săptămâna 35 (24 – 30 august 2015)



% Modificare	
S35 / S34	S35 2015/ S35 2014
-0.3%	8.7%



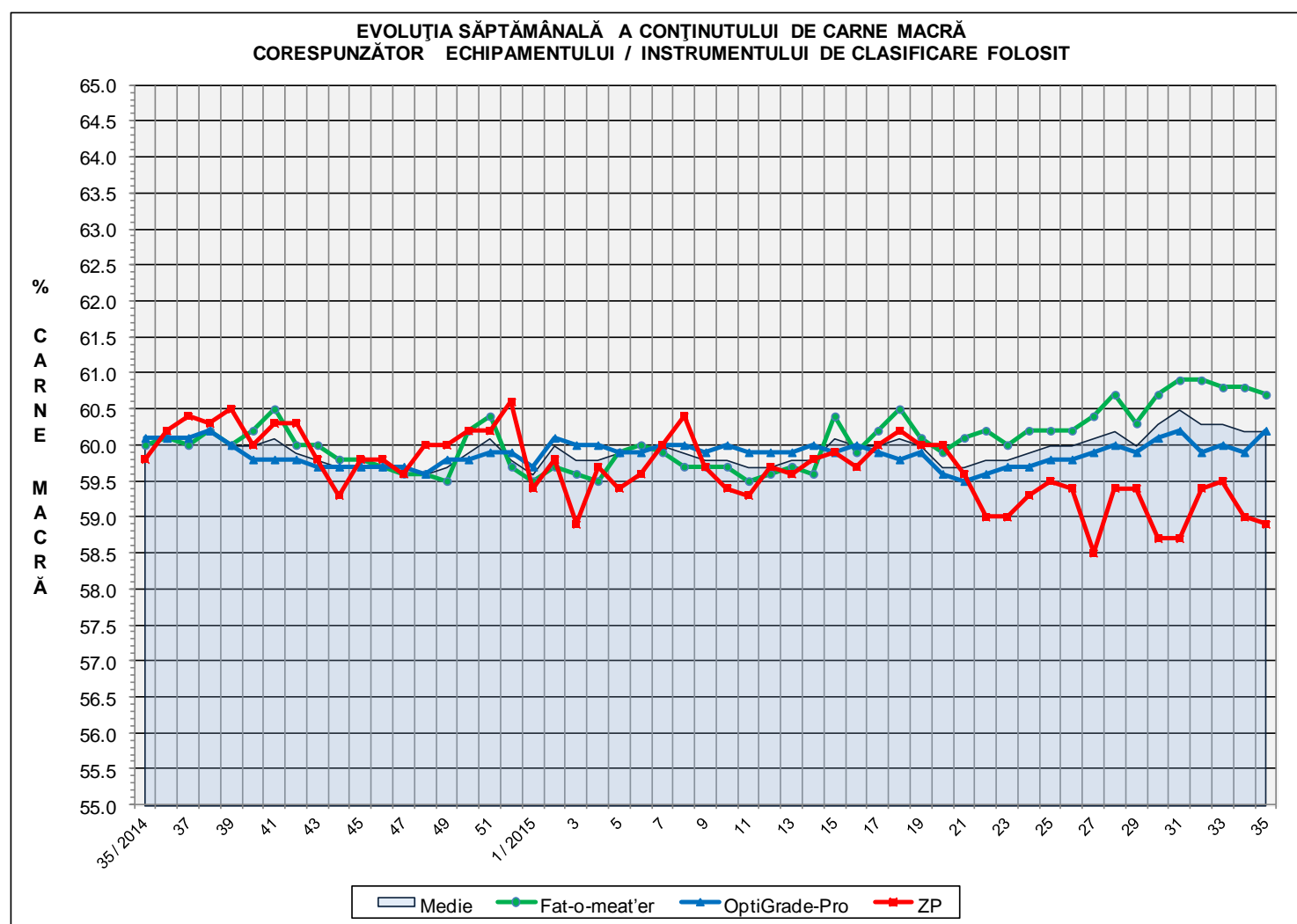
EVOLUȚIA SĂPTĂMÂNALĂ CUMULATIVĂ A NUMĂRULUI DE CARCASE CLASIFICATE



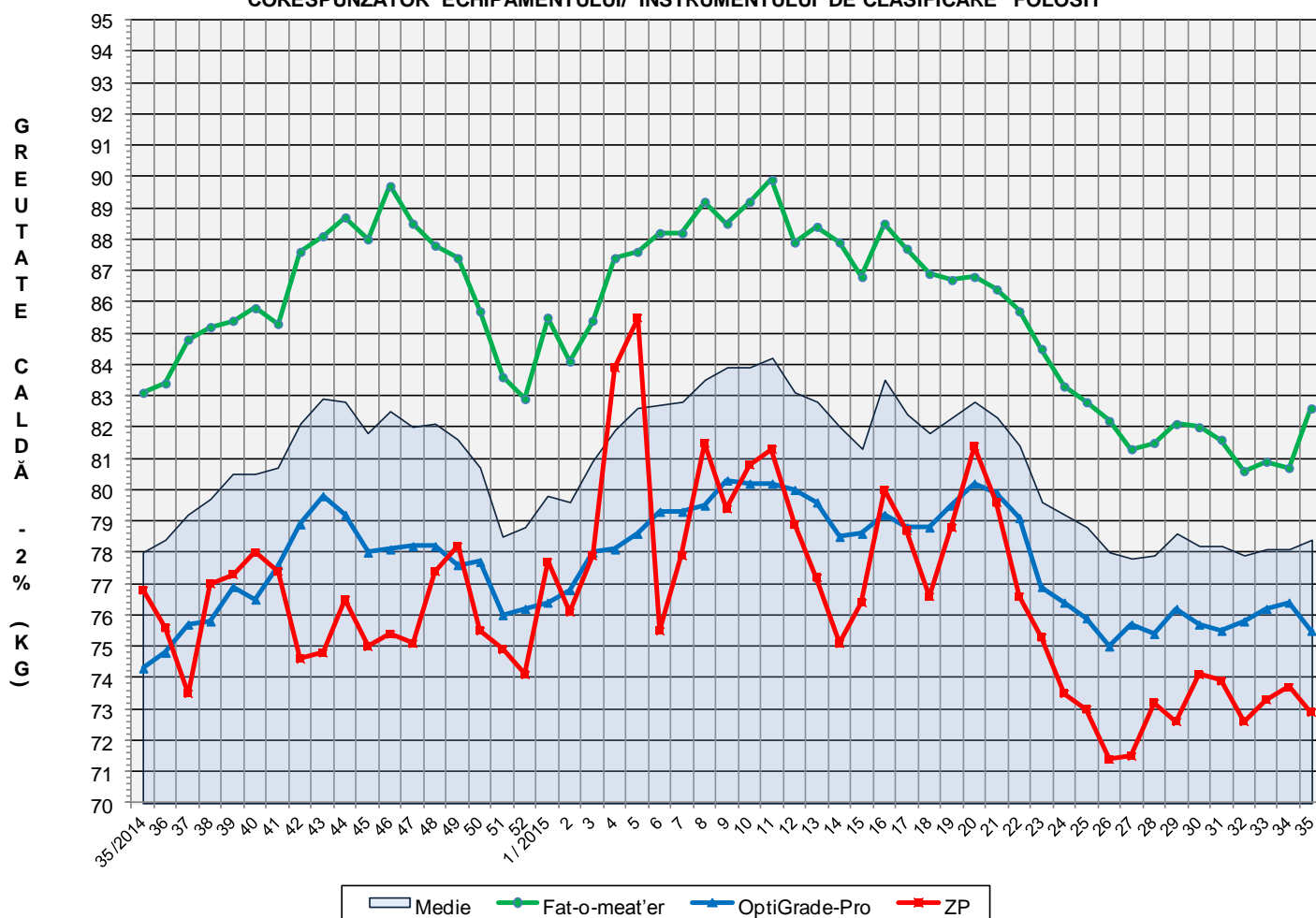
% Modificare
S35 2015/ S35 2014
5.0%

## Numărul de carcase clasificate în săptămâna 24 - 30 august 2015 în funcție de echipamentul / instrumentul folosit

Metoda	Echipament / instrument	Număr carcase	% din total carcase
Sondă Optică	Fat-o-meat'er	35,976	43.19%
	OptiGrade-Pro	41,993	50.41%
ZP	Rigla	5,333	6.40%
<b>TOTAL</b>		<b>83,302</b>	<b>100.00%</b>



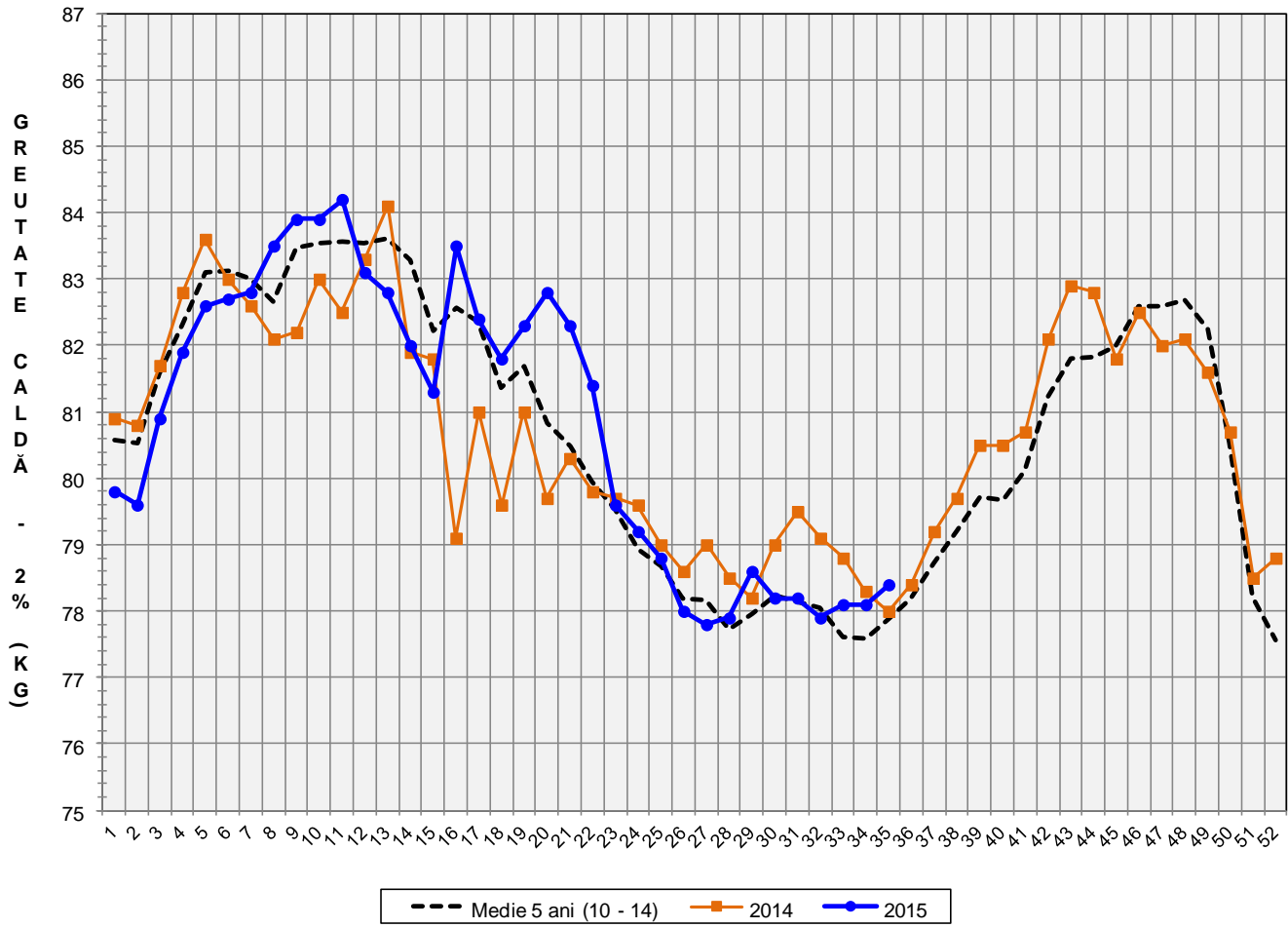
**EVOLUȚIA SĂPTĂMÂNALĂ A GREUTĂȚII CARCASELOR  
CORESPUNZĂTOR ECHIPAMENTULUI/ INSTRUMENTULUI DE CLASIFICARE FOLOSIT**

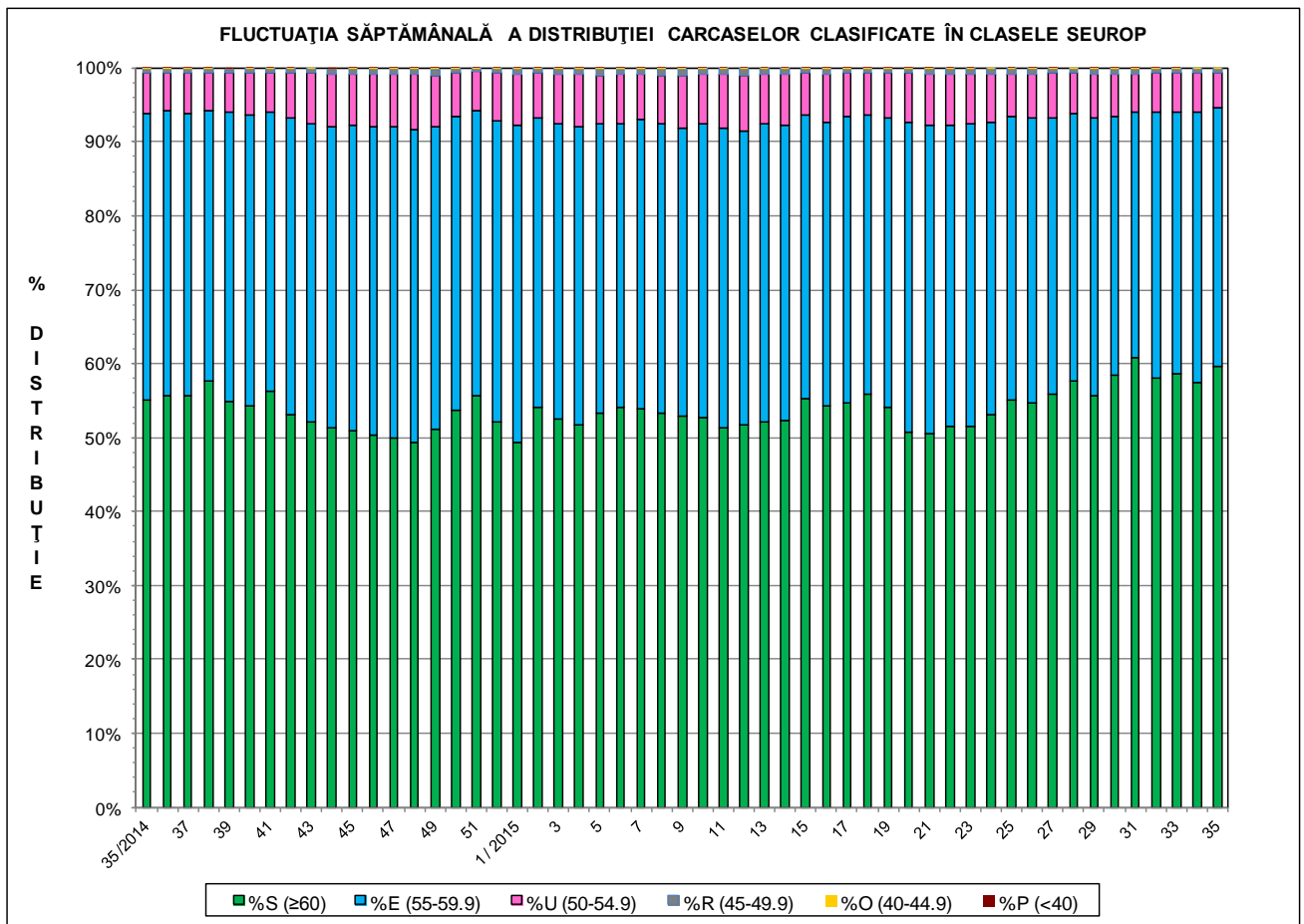
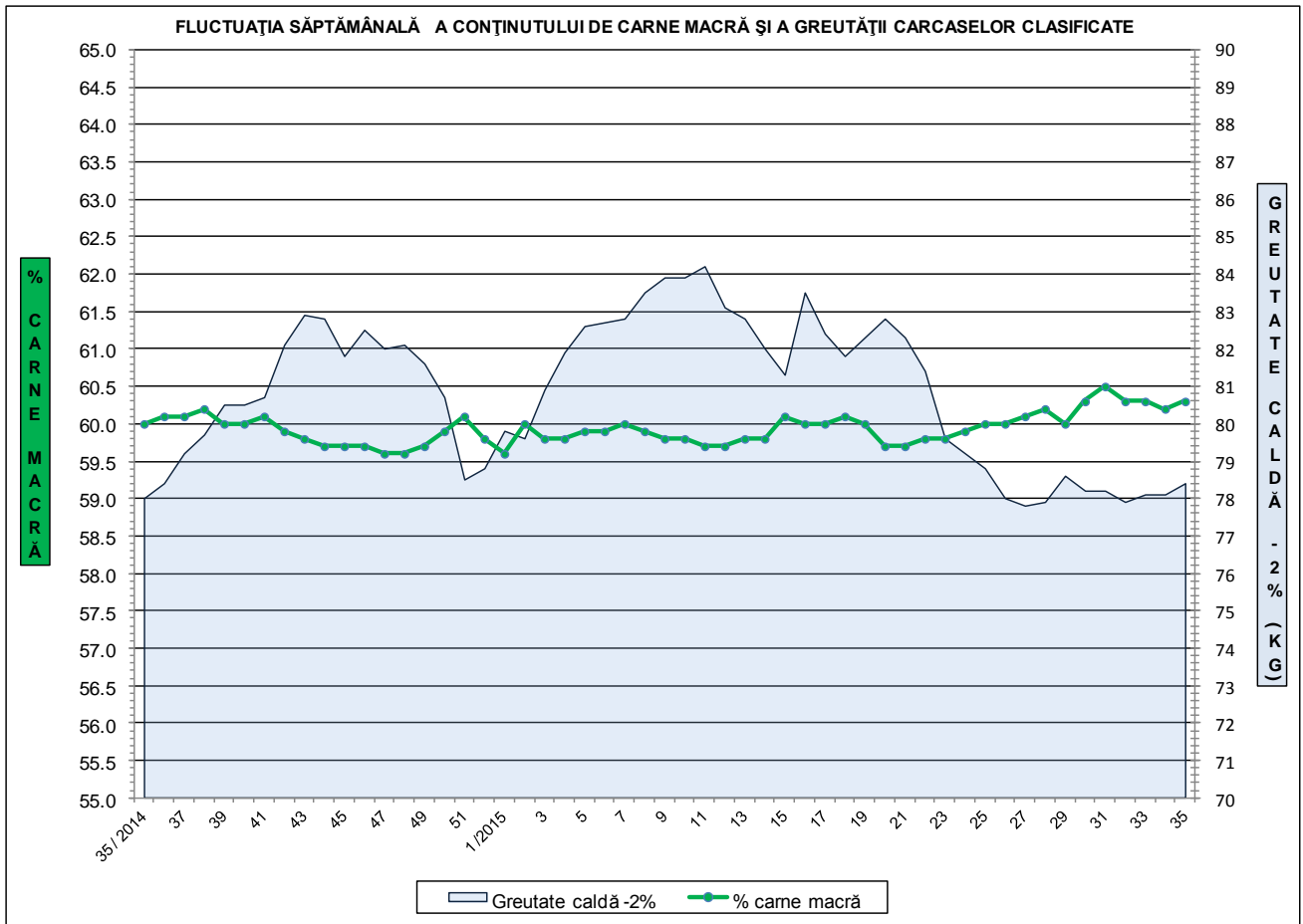


**ÎNCADRAREA ÎN CLASE A CARCASELOR DE PORCINE  
CLASIFICATE ÎN SĂPTĂMÂNA 24 - 30 AUGUST 2015**

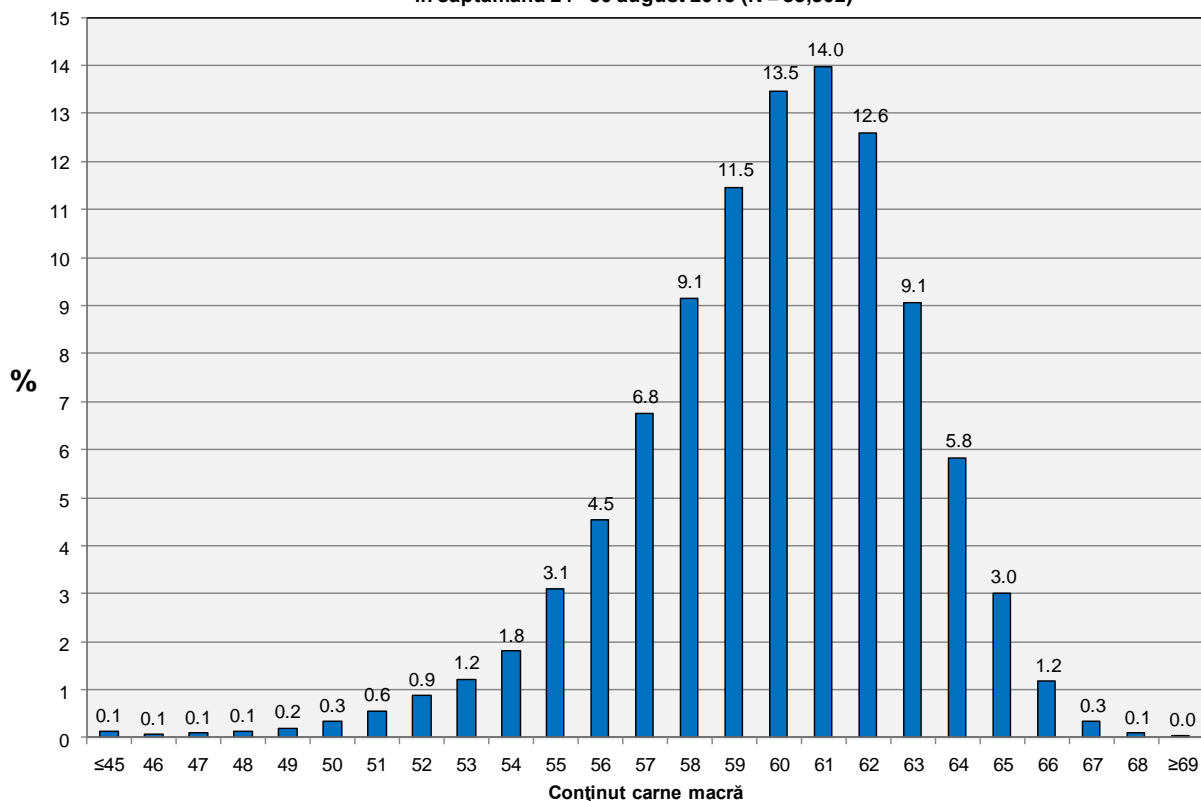
CLASA	% CARNE MACRĂ	NUMĂR CARCASE	% DIN TOTAL	% CARNE MACRĂ	GREUTATE CALDĂ - 2% (KG)
S	≥ 60	49,633	59.58	62.4	77.4
E	55 - 59.9	29,150	34.99	58.1	79.4
U	50 - 54.9	3,999	4.80	53.2	82.7
R	45 - 49.9	457	0.55	48.1	80.8
O	40 - 44.9	60	0.07	43.2	78.6
P	< 40	3	0.00	34.8	84.3
<b>TOTAL</b>		<b>83,302</b>	<b>100.00</b>	<b>60.3</b>	<b>78.4</b>

EVOLUȚIA SĂPTĂMÂNALĂ A GREUTĂȚII CARCASELOR CLASIFICATE





**Distribuția conținutului de carne macră a carcaselor clasificate în România în săptămâna 24 - 30 august 2015 (N = 83,302)**



**Distribuția conținutului de carne macră a carcaselor clasificate în România cu echipamentul cu sondă optică Fat O Meat'er în săptămâna 24 - 30 august 2015 (N = 35,976)**

